

富士通のIAサーバ プライマジー

## PRIMERGY

## P200

2WAY

拡張性、信頼性を備えた、厚さ2U(約8.5cm)の  
薄型ラックマウント専用サーバ<sup>®</sup>P200<sub>♯</sub>



CLEAR 2005  
省エネ法目標達成!



P200ラインアップ(基本タイプ) カスタムメイドにより、メモリ、ディスク等のオプション製品を自由に組み合わせ、最適なシステムを作ることが可能です。

タイプ名称	CPU	メインメモリ	ハードディスク	ソフトウェア		標準搭載ハードウェア
		標準	標準	インストールOS	監視ソフト	
ディスクスタブ	Pentium® III-S 1.4GHz / 1.26GHz x 1	256MB SDRAM (ECC機能付)	18.2GB 10,000rpm x 3 / 36.4GB 10,000rpm x 3 / 73.4GB 10,000rpm x 3	Windows® 2000 Server	ServerView	—
Windows NT® Server 4.0 アレイタイプ-18GB x 3						Windows NT® Server 4.0
Linuxサービスバンドルタイプ( SupportDesk付 )				—		
Linuxサービスバンドルタイプ(アレイ)-18GB x 3 ( SupportDesk付 )				Turbolinux Server 6.5(*1)	(*2)	SCSIアレイ コントローラカード

\*1 インストール代行サービスをバンドル。基本Linux OS変換機構の手配により、RED HAT LINUX 7 J PROFESSIONAL SERVER、Red Hat Linux 7.2 ProfessionalおよびTurbolinux 7 Serverへの交換が可能です。

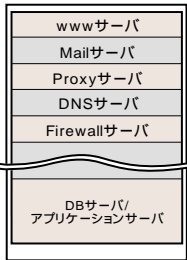
\*2 Red Hat Linux 7.2 ProfessionalのみServerViewをサポートしています。

# PRIMERGY P200

省スペース化を追求した厚さ2U(8.5cm)の薄型サーバ

省スペースで柔軟なシステム構成が可能

『P200』はわずか2Uの厚さながら、拡張性、信頼性を備えたラックマウント専用サーバで、省スペースで柔軟なシステム構成/容易なメンテナンスを実現します。例えば、同一ラック内にWWWサーバやPROXYサーバ等のインターネットシステムを構築したり、DBサーバに対するフロントエンドサーバとしてスケラブルなシステムを構築することができます。



高速データ転送を実現する「Ultra160 SCSI」を採用

最大160MB/sの転送速度を持つ「Ultra160 SCSI」の採用(オンボード)により、高速データ転送を実現します。2Uのスリムな筐体に内蔵HDDを6台搭載でき、最大440.4GBまで拡張可能。SCSIアレイコントローラカードにより、RAID0,1,5のアレイ構成が可能です。また、オプションの基本ドライブケース交換機構により、5インチベイに変換し、内蔵バックアップ装置を搭載することが可能です。



サーバの信頼性を支えるテクノロジー

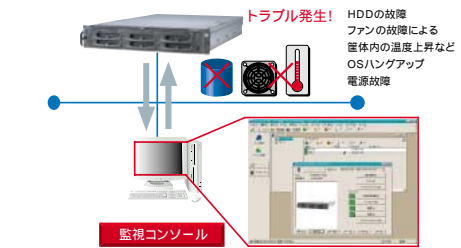
ハードディスクの冗長化による信頼性の向上

ハードディスク、電源ユニット、ファンの冗長化により、ハードウェア故障時のシステムダウンを防止。ホットプラグ対応により、サーバ運用中でも交換が可能です。さらにファンの速度が自動的に切り替わる「プロアクティブ」ファン機能の提供により、低騒音化を実現。ファン故障や周囲温度の上昇により自動的に回転数を上げサーバ内部温度を低下させて信頼性を維持します。薄型サーバながら高い信頼性を実現します。



サーバ監視ソフト「ServerView」により安定稼働を支援

「ServerView」は、サーバのイメージどおりに状態監視が可能な、サーバ監視ソフトウェアです。「ServerView」により、CPU、メモリ、ハードディスク、ファンの稼働状況、筐体内の温度や電圧等の変位などのサーバステータスを確実に把握。安定稼働を強力に支援し、容易かつ確実なサーバの運用管理を実現します。万が一トラブルが発生した場合も、速やかにサーバ管理者への通知を行うとともに、早期原因究明を支援するため、サーバ情報のロギングやレポート機能を提供します。



予防保守機能「PDA」によりシステムダウンを未然に防止:

システムダウンの原因となる前兆を的確に捉え、「ServerView」で監視コントロールにて通知。対象部品の予防交換により、システムダウンを未然に防ぐことが可能です。

- ・電源電圧、CPU温度を常時監視
- ・訂正可能なメモリエラーの異常検知
- ・「S.M.A.R.T.」によるハードディスク内部エラーの統計的監視

\*PDA:Pre-failure Detection Analysis

SupportDeskのリモート通報機能\*により

システム管理者の負担を軽減:

リモート通報機能を利用すれば、予兆/異常の有無を富士通サポートセンターで監視ができます。これにより、サーバ管理者の負担軽減/トラブル時の迅速な対応が可能です。

\*SupportDesk 契約時の基本機能として提供

クラスタシステムに対応

より信頼性、拡張性の高いシステムが要求される業務に対応するため、当社メインフレーム技術を採用した「SafeCLUSTER」に対応。「Microsoft Cluster Server」を含め、お客様の業務に合わせた最適なクラスタシステムを構築いただけます。小規模クラスタシステム向けディスクアレイ装置「PRIMERGY S60」を提供。低価格、省スペースでのクラスタシステムの構築が可能です。

簡易セットアップツール「ServerStart」により、容易な導入を実現

ハードウェアの設定やOSのインストールを容易に行う簡易セットアップツール「ServerStart」を標準で提供。セットアップの操作を簡略化し、最適なドライバの確実なインストールを行い、容易な導入を実現します。



厚さ2Uを実現する最新テクノロジー

薄型Pentium®IIIプロセッサや

薄型CD-ROM/FDD等、最新技術

を採用して徹底したスリム化を図り、厚さ2Uを実現。19インチ

40Uラックに最大20台のサーバ

を搭載することが可能です。また、フラットディスプレイ

や8ch CRT/KB切替器により、さらなるシステムの省スペース

化を実現します。



フラットディスプレイ

最新アーキテクチャによる高性能システムを実現

薄型Pentium®IIIプロセッサ

1.4GHz-S/1.26GHz-Sを搭載

CPUには、FC-PGA2 Flip Chip

Pin Grid Array2の薄型

Pentium®III-S 1.4GHz/1.26GHz

を採用。2CPUまで搭載可能で、コンパクト、かつコストパフォーマンス

の高いシステムを実現します。



FC-PGA2パッケージ

ベースクロック133MHzのホストバスにより

優れたシステムパフォーマンスを実現

ベースクロック133MHzの高速バスクロックにより、最大1.06GB/sの

転送速度をもつホストバスを実現しました。また、最大533MB/sの転

送速度のPCIバスにより高速データ転送を実現します。

## P200仕様一覧

品名/モデル タイプ名称	P200			
	ディスクレイアウト	Windows® 2000 Server アレイタイプ	WindowsNT® Server4.0 アレイタイプ	Linuxサーババリエーション (SupportDesk付)*1
型名	Pentium®III-S 1.26GHzモデル	PGP2AP1R2	PGP2APRV2	PGP2AP1R2
CPU(内蔵キャッシュメモリ)	Pentium® III-S 1.4GHz(*2)/1.26GHz(32KB+512KB)			
マルチプロセッサ	1(最大2)			
システムバス(FSB)	133MHz			
メインメモリ	256MB(最大4GB)SDRAM(ECC機能付)			
内蔵FDD	3.5インチ(1.44MB/720KB)			
内蔵HDD	標準	18.2GB(10,000rpm)×3 / 36.4GB(10,000rpm)×3 / 73.4GB(10,000rpm)×3 <RAID5>	18.2GB(10,000rpm)×3 <RAID5>	18.2GB(10,000rpm)×3 <RAID5>
	最大	440.4GB		
内蔵CD-ROM	標準搭載(24倍速)			
画面制御機能	VGA / SVGA(VRAM容量8MB)			
グラフィック表示機能(*3)	640×480 / 800×600 / 1024×768 / 1280×1024 / 1600×1200ドット			
インタフェース	CR(アナログRGB) / シリアルポート×2(D-SUB9ピン) / バレルポート(セントロニクス準拠D-SUB25ピン) / USB×3、 キーボード(PS/2タイプ/Mini DIN6ピン) / マウス(PS/2タイプ/Mini DIN6ピン)			
ネットワーク	1ポート(10BASE-TX / 10BASE-T対応、自動認識)			
拡張バススロット	PCI×4(64bit / 66MHz×3, 32bit / 33MHz×1) / アレイタイプはSCSIアレイコントローラカードで64bit / 66MHzを1スロット占有済み			
ストレージ	オプション(基本ドライブケース交換機構により2ベイ) / 内蔵光磁気ディスクユニット、内蔵DDS4ユニット専用			
ベイ	空	6ベイ(ホットプラグ対応) / 基本ドライブケース交換機構適用時は4	3	5
SCSIアレイコントローラ	オプション	標準搭載	オプション	標準搭載
キーボード / マウス	オプション			
サーバ監視ソフト	ServerView標準添付(*5)			
WakeUp On LAN機能	標準装備(Power Management for Windows V1.1(Agent)添付(*6))			
電源	入力電圧(周波数) / 入力コンセント	AC100V(50 / 60Hz) / 二種接地型×2		
	電源ユニット	標準1台、最大2台		
	消費電力 / 発熱量	最大300W / 1100kJ/h		
	冗長電源 / 冗長ファン	冗長電源はオプション(ホットプラグ対応) / 冗長ファンは標準装備		
エネルギー消費効率(*7)	Pentium® III-S 1.4GHz:0.049 / 1.26GHz:0.052(J区分)			
外形寸法(W×D×H[mm])	445×710×85(2U)			
重量	最大21kg			
インストールOS	Windows® 2000 Server(*8)	WindowsNT® Server 4.0(*8)	TurboLinux Server 6.5(*9)	
サポートOS(*10)	Windows® 2000 Server / Windows® 2000 Advanced Server / WindowsNT® Server 4.0 / WindowsNT® Server, Enterprise Edition V4.0 / TurboLinux 7 Server / Red Hat Linux 7.2 Professional / TurboLinux Server 6.5 / RED HAT LINUX 7J PROFESSIONAL Server			

使用環境: 周囲温度10~35、湿度20~80%(恒、結露しないこと)

- \*1 ラックは別途手配が必要です。
- \*2 SupportDesk Product / 専攻1年分)。
- \*3 基本CPU交換機構 PGBFU11V により、標準搭載CPU Pentium®III-S 1.26GHz 差1.4GHzに変更可能です。\*3)実際に表示可能な解像度/色数は、接続されるディスプレイの機能、およびOSにより異なる場合があります。
- \*4 Red Hat Linux 7.2 ProfessionalのみServerViewをサポートしています。
- \*5 ディスレスタップでは、Linuxで動作するServerViewおよびLinuxのドライバは添付されていません。\*6) Linuxサーババリエーションには添付されません。\*7 エネルギー消費効率とは省エネ法で定める測定方法により測定した消費電力を、省エネ法で定める合理的性能で除したものです。\*8 \*9 \*10 \*11 ネットワークOSはあらかじめハードディスク内にインストールされた出荷されますが、環境設定等の作業は必要です。\*2 ネットワークOSのバックアップマニュアル/媒体は本体に同梱されています。\*3 WindowsNT® Server 4.0は10クライアントライセンス付きです。\*4 Windows® 2000 Serverは5クライアントライセンス付きです。\*5 \*6 \*7 \*8 \*9 \*10 \*11 インストール代行サービスはバンドル。\*2 基本Linux OS交換機構 GP5BSUL2/8/9) により、RED HAT LINUX 7J PROFESSIONAL Server, Red Hat Linux 7.2 Professional及びTurboLinux 7 Serverに交換可能です。\*3 Linux関連情報につきましては、http://primserver.fujitsu.com/primery/linuxを参照ください。
- \*10 \*11) WindowsがインストールされているタイプではLinux OSを、LinuxがインストールされているタイプではWindows OSをサポートしております。(2) TurboLinux Server 6.5, RED HAT LINUX 7J PROFESSIONAL SERVERは、ディスクタイプではサポートされません。

Intel, Pentiumは、米国インテル社の登録商標です。Microsoft, Windows, WindowsNTは、米国 Microsoft Corporationの米国およびその他の国における登録商標または商標です。TurboLinuxの名称およびロゴは、TurboLinux Inc.の商標です。ターボリナックスジャパン株式会社の登録商標です。Red Hat, RPMおよびRed Hatをベースとした全ての商標とロゴは、Red Hat Inc.の米国およびその他の国における登録商標または商標です。

記載されている会社名、製品名は各社の登録商標または商標です。このカタログのハードディスク等の容量表記は1GB=1000Byte換算です。1GB=1024Byte換算のものとは表記上同容量でも、実容量は少ない場合があります。周辺機器への接続についてはPRIMERGYシステム構成図を参照ください。本製品は日本国内仕様です。当社は本製品に対する海外での保守サービスおよび技術サポートは行っていません。

**安全に関するご注意**

ご使用の際は、マニュアルの安全上のご注意をよくお読みの上、正しくお使いください。

水、湿気、蒸気、ほこり、油煙などの多量な噴霧に注意してください。

火災、故障、感電などの原因となることがあります。

表示された正しい電圧・電圧をお使いください。

## 富士通株式会社

最新製品情報、関連カタログご入手は下記のFAXまで

富士通パナソニックサービス(プッシュホン回線をご利用ください) 千葉: 043-299-3642 大阪: 06-6949-3270

FAX番号はお間違のないよう、お確かめのうえ、おかけくださいますようお願い致します。

外線発信番号が必要なFAXよりご利用の場合は、はじめに外線発信番号(例えば0)をダイヤルしてから上記の番号へおかけください。

質問、ご相談は下記の窓口まで

パーソナル販売推進統括部 PRIMERGY販売推進部 〒100-8211 東京都千代田区丸の内1-6-1 TEL(03)3216-3386

インターネット情報サービス「PRIMESERVER WORLD」 http://primserver.fujitsu.com/

このカタログは、2002年5月現在のものです。改良のため予告なしに仕様・デザイン等を変更することがあります。印刷の都合によりカタログの商品写真と実物では色彩が異なる場合があります。画面は、ハズミ合成です。CG4321-2 2002年5月K

このカタログは、100%再生紙及び石油系溶剤比率15%以下のインクを使用しています。

PRIMERGYについてのお問い合わせ、ご用命は、下記にお申し付けください。