

富士通のIAサーバ プライマジー

PRIMERGY

L100

1WAY

厚さ1U(約4.4cm)奥行き36.5cmの
1WAYコンパクトIAサーバ[®]L100_♫

Pentium®III-S 1.26GHz / Celeron® 1AGHz	256MB(~1.5GB) SDRAMメモリ	HDD 2ベイ (MAX160GB)
PCI×2スロット (内1つはLowProfile)	オンボードIDE アレイコントローラ	



L100ラインアップ(基本タイプ) カスタムメイドにより、メモリ、ディスク等のオプション製品を自由に組み合わせ、最適なシステムを作ることが可能です。

タイプ名称	CPU	メインメモリ 標準	ハードディスク 標準	ソフトウェア インストールOS	監視ソフト	アレイコントローラ
HDタイプ	Pentium® III-S 1.26GHz×1 / Celeron® 1AGHz×1	256MB SDRAM (ECC機能付)	80GB(E-IDE / 7,200rpm)	Windows® 2000 Server	ServerView (*2)	IDEアレイコントローラ (オンボード) (*3)
Windows® 2000 Server IDE-RAID1アレイタイプ			80GB(E-IDE / 7,200rpm) ×2			
Windows NT® Server 4.0 IDE-RAID1アレイタイプ			80GB(E-IDE / 7,200rpm)	Turbolinux 7 Server(*1)		
Linuxサーババンドルタイプ (SupportDesk付)						

*1) インストール代行サービスをバンドル。基本Linux OS変換機構の手配により、Red Hat Linux 7.2 Professionalに交換可能です。

*2) Turbolinux 7 Serverでは使用できません。

*3) Linux OSは動作不可。

PRIMERGY L100

厚さ1U(約4.4cm)/奥行き36.5cmのコンパクト設計により、省スペースでのサーバ導入を実現。薄型Pentium®III / Celeron®プロセッサや薄型CD-ROM / FDD、メモリモジュールの斜め倒し装着等、最新技術を採用して徹底したスリム化を追求。サーバの持つ信頼性、拡張性をそのままに厚さ1U(約4.4cm)/奥行き36.5cmのコンパクト設計を実現しています。場所をとらないため、ラックに搭載するだけでなく、サーバの設置環境が確保出来ないオフィスでもご利用が可能です。最大3台までの重ね置きが可能。L100のみです。オフィスのファイルサーバとしても最適な製品です。



騒音値については、実測値45～50dBとなっておりますので、設置環境を考慮して導入願います。
1台のディスプレイ / キーボードを複数サーバに接続する際は、別途、CRT / KB切替器が必要となります。

最新アーキテクチャによる高性能システムを実現

薄型Pentium®IIIプロセッサ1.26GHz-S /

Celeron®プロセッサ1AGHzを搭載

CPUには、FC-PGA2(Flip Chip Pin Grid Array 2)の薄型Pentium®III-S 1.26GHzおよびCeleron® 1AGHzを採用。コンパクト、かつコストパフォーマンスの高いシステムを実現します。



FC-PGA2パッケージ

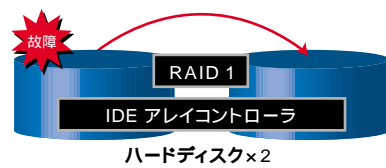
ベースクロック133MHzのホストバスにより優れたシステムパフォーマンスを実現

ベースクロック133MHzの高速バスクロックにより、最大1.06GB/sの転送速度をもつホストバスを実現しました。また、最大133MB/sの転送速度のPCIバスにより高速データ転送を実現します。

サーバの信頼性を支えるテクノロジー

IDEアレイコントローラをオンボードで装備

オンボード上にIDEアレイコントローラを標準装備。ハードディスクを二重化することで、サーバの信頼性を向上します。



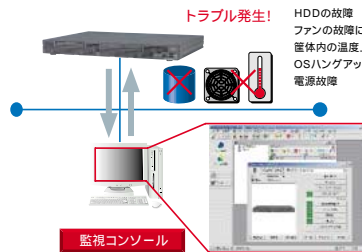
IDE-RAID1 構成

高信頼ネットワーク機能

オンボードLANを標準で2ポート装備。LANカードの追加により、二重化機能「AFT(Adapter Fault Tolerant)」をサポートします。さらにWindows®2000 Serverの暗号化機能IPsec(3DES対応)をサポートした「IPsec LANカード」(オプション)の提供により、インターネットビジネスのインフラ構築を強力にバックアップします。

サーバ監視ソフト「ServerView」により安定稼働を支援

「ServerView」は、サーバのイメージどおりに状態監視が可能な、サーバ監視ソフトウェアです。「ServerView」により、CPU、メモリ、ハードディスク、ファンの稼働状況、筐体内の温度や電圧等の変位などのサーバステータスを確実に把握。安定稼働を強力に支援し、容易かつ確実なサーバの運用管理を実現します。万が一トラブルが発生した場合も、速やかにサーバ管理者への通知を行うとともに、早期原因究明を支援するため、サーバ情報のロギングやレポート機能を提供します。



予防保守機能「PDA」によりシステムダウンを未然に防止：システムダウンの原因となる前兆を的確にとらえ、「ServerView」で監視コンソールにて通知。対象部品の予防交換により、システムダウンを未然に防ぐことが可能です。

- ・電源電圧、CPU温度を常時監視
- ・訂正可能なメモリエラーの異常検知
- ・「S.M.A.R.T.」によるハードディスク内部エラーの統計的監視

*PDA:Pre-failure Detection Analysis

SupportDesk®リモート通報機能(※)によりシステム管理者の負担を軽減：リモート通報機能を利用すれば、予兆 / 異常の有無を富士通サポートセンター(OSC)で監視ができます。これにより、サーバ管理者の負担軽減 / トラブル時の迅速な対応が可能です。

*SupportDesk 契約時の基本機能として提供

簡易セットアップツール「ServerStart」により、容易な導入を実現

ハードウェアの設定やOSのインストールを容易に行う簡易セットアップツール「ServerStart」を標準で提供。セットアップの操作を簡略化し、最適なドライバの確実なインストールを行い、容易な導入を実現します。



ServerStart

*Windows®2000 / WindowsNT® Serverでハードディスク2台構成時のみ使用可能。

お客様のニーズに合わせて組み立て、お届けするサービスを実施。PRIMERGYでは、全モデルでカスタマイズを実施。基本タイプに、メモリ、ディスク等のオプション製品を装着して出荷することが可能です(無償) また、ラックへのお客さまのご要望に応じた搭載サービス、ハードディスクの様々なRAID設定サービス等をカスタマイズセンターにて実施する「カスタマイズプラスサービス」(有償)を提供しております。これらのサービスにより、お客様の導入時における作業と時間を軽減・短縮し、お客様に最適なシステム構成を無駄なく組むことが可能です。

L100仕様一覧

品名 / モデル タイプ名称	L100				
	HDタイプ	Windows® 2000 Server IDE-RAID1アレイタイプ	WindowsNT® Server 4.0 IDE-RAID1アレイタイプ	Linuxサーババンドルタイプ (SupportDesk付※1)	
型名	Celeron® 1AGHzモデル	PGL1A8JR2	PGL1A8RJK2	PGL1A8RJN2	PGL1A8RJG2
CPU(内蔵キャッシュメモリ)	Pentium® III-S 1.26GHz(32KB+512KB)※2 / Celeron® 1AGHz(32KB+256KB)				
マルチプロセッサ	1				
システムバス(FSB)	133MHz / 100MHz				
メインメモリ	256MB(最大1.5GB)SDRAM(ECC機能付)				
内蔵FDD	3.5インチ(1.44MB / 720KB)				
内蔵HDD	標準 最大	80GB(E-IDE / 7,200rpm)	80GB(E-IDE / 7,200rpm) x 2 < RAID1 >	80GB(E-IDE / 7,200rpm)	
内蔵CD-ROM	160GB				
画面制御機能	VGA / SVGA(VRAM容量4MB)				
グラフィック表示機能(※3)	640 x 480 / 800 x 600 / 1024 x 768 / 1280 x 1024 / 1600 x 1200ドット				
インターフェース	CRT(アナログRGB) シリアルポート x 1(D-SUB9ピン) [増設シリアルポート適用時は2]、USB x 2、キーボード(PS / 2タイプ)Mini DIN6ピン] マウス(PS / 2タイプ)Mini DIN6ピン)				
ネットワーク	2ポート(100BASE-TX / 10BASE-T)1ポート、自動認識				
拡張バススロット	PCI x 4(32bit / 33MHz x 1(内1つはLow Profile))				
ストレージ	フロンタ(5インチ)				
ベイ	内蔵HD専用、3.5インチ				
アレイコントローラ	IDEアレイコントローラ標準搭載(オンボード)			Linux OSは動作不可	
キーボード / マウス	オプション				
サーバ監視ソフト	ServerView標準添付(※4)				
WakeUp On LAN機能	標準装備(Power Management for Windows V1.1(Agent)標準添付(※5))				
電源	入力電圧(周波数) / 入力コンセント	AC100V(50 / 60Hz) / 二極接地型 x 1			
	電源ユニット	標準1台、最大1台			
	消費電力 / 発熱量	最大100W / 360KJ / h			
	冗長電源 / 冗長ファン	最大100W / 360KJ / h			
エネルギー消費効率(※6)	Pentium® III-S 1.26GHz:0.024 / Celeron® 1AGHz:0.024(Q区)				
外形寸法 W x D x H (mm)	445 x 365 x 43.4(1U)				
質量	最大9kg				
インストールOS	Windows® 2000 Server(※7)		WindowsNT® Server 4.0(※7)		TurboLinux 7 Server(※8)
サポートOS(※9)	Windows® 2000 Server / WindowsNT® Server 4.0 / TurboLinux 7 Server / Red Hat Linux 7.2 Professional				

使用環境: 周囲温度10～35℃、湿度20～80%(但し、結露しないこと)
*ラックは別途手配が必要です。
*騒音値については、実測値45～50dBとなっておりますので、設置環境を考慮して導入願います。

※1) SupportDesk Product / 基本1年分付。 ※2) 基本CPU交換機規格 PGBFU10P により、標準CPUは、Celeron® 1AGHz 又は Pentium® III-S 1.26GHzに変更可能です。 ※3) 実際に表示可能な解像度 / 色数は、接続されるディスプレイの機能、およびOSにより異なります。 ※4) ※1) TurboLinux 7 Serverでは使用できません。(2) HDタイプでは、Linuxで動作するServerViewおよびLinuxのドライバは添付されていません。 ※5) Linuxサーババンドルタイプには添付されません。 ※6) エネルギー消費効率とは省エネ法で定める測定方法により測定した消費電力を、省エネ法で定める推定理論性能で除したものです。 ※7) ※1) ネットワークOSはあらかじめハードディスク内にインストールされて出荷されますが、環境設定等の作業は必要です。(2) ネットワークOSのバックアップマニュアル / 媒体は本体に同梱されています。(3) WindowsNT® Server 4.0は10クワイアライセンス付きです。(4) Windows® 2000 Serverは5クワイアライセンス付きです。 ※8) ※1) インストール代行サービスはバンドル2) TurboLinux 7 Serverは基本Linux OS交換機規格(GP5BSUL6)により、Red Hat Linux 7.2 Professionalに変換可能です。(3) Linux関連情報につきましては、http://primeserver.fujitsu.com/primergy/linuxを参照ください。 ※9) ※1) Windowsがインストールされているタイプでは、Linux OSをサポートしていません。(2) LinuxサーババンドルタイプではWindows OSはサポートしていません。 Intel, Pentium, Celeronは、米国インテル社の登録商標です。 Microsoft, Windows, WindowsNTは、米国Microsoft Corporationの米国およびその他の国における登録商標または商標です。 TurboLinuxの名称およびロゴは、TurboLinux, Inc.の商標です。 ターボリナックスは、ターボリナックス ジャパン株式会社登録商標です。 Red Hat, RPMおよびRed Hatをベースとした全ての商標とロゴは、Red Hat Inc.の米国およびその他の国における登録商標または商標です。 記載されている会社名、製品名は各社の登録商標または商標です。 このカタログのハードディスク等の容量表記は1GB=1000*Byte換算値です。 1GB=1024*Byte換算のものとは表記上同容量でも、実容量は少なくなりますのでご注意ください。 周辺機器への接続についてはPRIMERGYシステム構成図、冊子をご参照ください。 本製品は日本国内仕様です。当社では本製品に対する海外での保守サービスおよび技術サポートは行っていません。

安全に関するご注意

ご使用の際は、マニュアルが安全上のご注意をよくお読みの上、正しくお使いください。

水、湿気、湯気、ほこり、油煙などの多量な塵埃に設置しないでください。火災、故障、感電などの原因となることがあります。表示された正しい電源・電圧をお使いください。

富士通株式会社

最新製品情報、関連カタログご入手は下記のFAXまで
 富士通(本)FAXサービス(プッシュホン回線をご利用ください) 千葉: 043-299-3642 大阪: 06-6949-3270
 FAX番号はお間違のないよう、お確かめのうえ、おかけください。お申し込みは、お電話でお申し込みください。
 外線発信番号が必要なFAXよりご利用の場合は、はじめに外線発信番号(例えば0)をダイヤルしてから上記の番号へおかけください。
 質問、ご相談は下記の窓口まで
 パーソナル販売推進統括部 PRIMERGY販売推進部 〒100-8211 東京都千代田区丸の内1-6-1 TEL(03)3216-3386
 インターネット情報サービス「PRIMESERVER WORLD」 http://primeserver.fujitsu.com/

PRIMERGYについてのお問い合わせ、ご用命は、下記にお申し付けください。