

富士通のIAサーバ [IA: Intel Architecture] プライマジー

PRIMERGY

L200

NEW 2WAY

最新のPentium® III プロセッサ1.26GHz-S / 1.13GHz-Sを搭載した、
厚さ1U(約4.4cm)の2WAY薄型ラックマウント専用サーバ
『L200』

Pentium® III-S 1.26GHz/ 1.13GHz (512KB 2CPU)	256MB (MAX4GB) SDRAM (ECC機能付)
MAX220.2GB HDD ホットプラグ対応	Ultra 160 SCSIオンボード
オンボードLAN 100BASE-TX / 10BASE-T (2ポート)	ServerView標準添付

カスタムメイド対応

CLEAR 2005
省エネ法目標達成!



L200ラインアップ (基本タイプ) カスタムメイドにより、メモリ、ディスク等のオプション製品を自由に組み合わせ、最適なシステムを作ることが可能です。

タイプ名称	CPU	メインメモリ 標準	ハードディスク 標準	ソフトウェア インストールOS	監視ソフト	標準搭載ハードウェア
HDタイプ	Pentium® III-S 1.26GHz / 1.13GHz x1 (二次キャッシュ512KB)	256MB SDRAM (ECC機能付)	18.2GB 10,000rpm x1	Windows® 2000 Server	ServerView	-
Windows NT® Server4.0インストールタイプ				WindowsNT® Server4.0		
Windows® 2000 Server アレイタイプ -18GB x3 / 36GB x3 / 73GB x3			18.2GB 10,000rpm x3 / 36.4GB 10,000rpm x3 / 73.4GB 10,000rpm x3	Windows® 2000 Server		SCSIアレイ コントローラカード
Windows NT® Server4.0 アレイタイプ -18GB x3 / 36GB x3 / 73GB x3			18.2GB 10,000rpm x3	WindowsNT® Server4.0		
Linuxサービスバンドルタイプ (SupportDesk付)			18.2GB 10,000rpm x1	Turbolinux Server 6.5 (*1)	(*2)	-
Linuxサービスバンドルタイプ (アレイ) 18GB x3 (SupportDesk付)			18.2GB 10,000rpm x3			SCSIアレイ コントローラカード

*1) インストール代行サービスをバンドル。基本Linux OS変換機構の手配により、RED HAT LINUX 7J PROFESSIONAL SERVER, Red Hat Linux 7.2 Professional (アレイタイプは不可) Turbolinux 7 Serverへの交換が可能です。
*2) Red Hat Linux 7.2 ProfessionalのみServerViewをサポートしています。

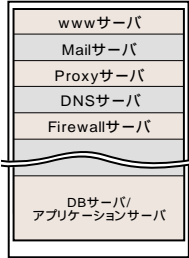
L200

PRIMERGY L200

省スペース化を追求した厚さ1U(4.4cm)の薄型サーバ

省スペースで柔軟なシステム構成が可能

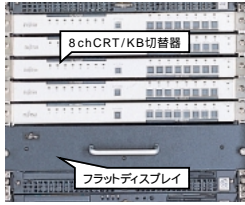
わずか1U(約4.4cm)サイズの薄型ラックマウントサーバL200を導入することにより、省スペースで柔軟なシステム構成 / 容易なメンテナンスを実現します。例えば、同一ラック内にWWWサーバやPROXYサーバ等のインターネットシステムを構築したり、DBサーバに対するフロントエンドサーバとしてスケーラブルなシステムを構築することができます。



厚さ1U(4.4cm)を実現する最新テクノロジー

薄型Pentium®IIIプロセッサや薄型CD-ROM/FDD、メモリモジュール

の斜め倒し装着等、最新技術を採用して徹底したスリム化を図り、厚さ1U(約4.4cm)を実現。19インチ(40U)ラックに最大40台のサーバを搭載することが可能です。また、フラットディスプレイや8ch CRT/KB切替器により、さらなる省スペース化を実現します。



最新アーキテクチャによる高性能システムを実現

薄型Pentium®IIIプロセッサ
1.26GHz-S/1.13GHz-S
を搭載

CPUには、FC-PGA2 Flip Chip Pin Grid Array 2の薄型Pentium®III-S 1.26GHz/1.13GHzを採用。2CPUまで搭載可能で、コンパクト、かつコストパフォーマンスの高いシステムを実現します。



FC-PGA2パッケージ

ベースクロック133MHzのホストバスにより

優れたシステムパフォーマンスを実現

ベースクロック133MHzの高速バスにより、最大1.06GB/sの転送速度をもつホストバスを実現しました。また、最大533MB/sの転送速度のPCIバスにより高速データ転送を実現します。

最大160MB/sの高速データ転送を実現する

「Ultra160 SCSI」を採用

最大160MB/sの転送速度を持つ「Ultra160 SCSI」の採用。オンボードにより、高速データ転送を実現します。1Uのスリムな筐体に内蔵HDDを3台搭載でき、最大220.2GBまで拡張可能です。また、SCSIアレイコントローラカードにより、RAID0、1、5のアレイ構成が可能です。



HDD(ホットプラグ)

サーバの信頼性を支えるテクノロジー

ハードディスクの冗長化による信頼性の向上

ハードディスクの冗長化にも対応。ハードディスクの故障によるシステムダウンを防止します。また、ホットプラグ対応により、サーバ運用中でも交換が可能です。

高信頼ネットワーク機能

オンボードLANを標準で2ポート装備。二重化機能「AF(T Adapter Fault Tolerant)」やWindows®2000 Serverの暗号化機能IPsec(3DES対応)をサポートした「IPsec LANカード(オプション)」の提供により、インターネットビジネスのインフラ構築を強力にバックアップします。

サーバ監視機構を標準実装

サーバ監視専用プロセッサにより、RAS機能を強化しました。

高速故障診断機能: エラーメッセージをログとして採取可能。これにより、迅速なエラーの解析と故障部品の識別が可能です。

予防保守機能「PDA(Pre-failure Detection Analysis)」: システムダウンの原因となる前兆を的確にとらえ、サーバ監視ソフトウェア「ServerView」(標準添付)で監視コンソールにて通知。対象部品の予防交換により、システムダウンを未然に防ぐことが可能です。

- ・CPU電源、CPU温度を常時監視
- ・「S.M.A.R.T」によるハードディスク内部エラーの統計的監視
- 自動再起動機能「ASR&R(Auto Server Reconfiguration & Restart)」: サーバ運用中におけるハングアップでの自動再起動機能に加え、システムブート中でのハングアップ検出機能を追加しました。

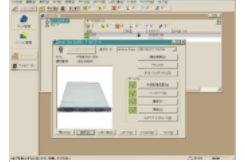
高信頼性を実現するソフトウェアを標準で添付

PRIMERGYでは、WindowsNT®システムの安定稼働を支援する富士通独自のソフトウェア群を標準で提供しています。これらの充実したソフトウェアにより、お客様のWindowsNT®システムを、トラブルの未然防止 / 早期発見 / 原因究明の3段階で強力に支援します。

PRIMERGYの安定稼働を支援するサーバ監視ソフトウェア

「ServerView」

「ServerView」は、サーバのイメージをそのままに、状態監視が可能で、サーバ監視ソフトウェアです。「ServerView」により、CPU、メモリ、ハードディスク、ファンの稼働状況、筐体内の温度や電圧等の状態を把握し安定稼働を強力にご支援し、容易かつ確実なサーバの運用管理を実現します。万が一トラブルが発生した場合、速やかにサーバ管理者への通知を行うとともに、早期原因究明を支援するため、サーバ情報のロギングやレポート機能を提供します。



ServerView

簡易セットアップツール「ServerStart」により、容易な導入を実現

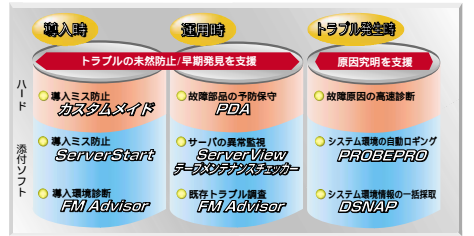
ハードウェアの設定やOSのインストールを容易に行う簡易セットアップツール「ServerStart」を標準で提供。ServerStartの操作を簡略化し、最適なドライバの確実なインストールを行い、容易な導入を実現します。



ServerStart

お客様のニーズに合わせて組み立て、お届けするサービスを実施

PRIMERGYでは、全モデルでカスタマイズを実施。基本タイプに、メモリ、ディスク等のオプション製品を実装して出荷することが可能です(無償) また、ラックへのお客さまの要望に応じた搭載サービス、ハードディスクの様々なRAID設定サービス等をカスタマイズセンターにて実施する「カスタマイズプラスサービス」(有償)を提供しております。これらのサービスにより、お客様の導入時における作業と時間を軽減・短縮し、お客様に最適なシステム構成を無駄なく組むことが可能です。



L200仕様一覧

品名 / モデル	L200							
	HDタイプ	Windows® 2000 Server インストールタイプ	Windows® NT Server4.0 インストールタイプ	Windows® 2000 Server アレイタイプ-18GB x 3 / 36GB x 3 / 73GB x 3	Windows® NT Server4.0 アレイタイプ-18GB x 3 / 36GB x 3 / 73GB x 3	Linuxサーバハードルタイプ (SupportDesk付) *1)	Linuxサーバハードルタイプ (アレイ)18GB x 3 (SupportDesk付) *1)	
型名	Pentium® III-S 1.26GHzモデル Pentium® III-S 1.13GHzモデル	PGL2AP1R PGL2AN1R	PGL2AP1RK PGL2AN1RK	PGL2AP1RN PGL2AN1RN	PGL2APRVK/WK/LK PGL2ANRVK/WK/LK	PGL2APRVN/WN/LN PGL2ANRVN/WN/LN	PGL2AP1RG PGL2AN1RG	PGL2APRVG PGL2ANRVG
CPU(内蔵キャッシュメモリ)	Pentium® III-S 1.26GHz / 1.13GHz (32KB + 512KB)							
マルチプロセッサ	最大2							
メモリー	標準 最大	256MB, SDRAM (ECC機能付) 4GB						
内蔵FDD	オプション 3.5インチ(1.44MB / 720KB)							
内蔵HDD	標準 最大	18.2GB(10,000rpm)	18.2GB(10,000rpm) x 3 <RAID5> / 36.4GB(10,000rpm) x 3 <RAID5> / 73.4GB(10,000rpm) x 3 <RAID5>		18.2GB(10,000rpm)	18.2GB(10,000rpm) x 3 <RAID5>		
内蔵CD-ROM	オプション							
画面制御機能	VGA / SVGA VRAM容量8MB							
グラフィック表示機能 *2)	640 x 480 / 800 x 600 / 1024 x 768 / 1280 x 1024ドット							
インタフェース	CRT(アナログRGB) / シリアルポート x 1 (D-SUB9ピン) / 増設シリアルポート(適用時) / USB x 3、キーボード(PS / 2タイプ/Mini DIN6ピン) / マウス(PS / 2タイプ/Mini DIN6ピン)							
ネットワーク	2ポート(100BASE-TX / 10BASE-T) または 32bit / 33MHz x 1 (1Uポートサーバ専用) [*3]							
拡張/スロット	PCI x 4 (64bit / 66MHz x 1, 64bit / 66MHz x 1 または 32bit / 33MHz x 1) (CD-ROMオプション専用) 3ベイ(ホットプラグ対応)							
ストレージベイ	2 空	2		1		2		
SCSIアレイコントローラ	オプション		標準搭載		オプション		標準搭載	
キーボード / マウス	オプション							
サーバ監視ソフト	ServerView標準添付						(*4)	
WakeUp On LAN機能	標準装備 Power Management for Windows V1. (Agent) 添付標準添付 (*5)							
電源	電源ユニット 消費電力 / 発熱量 冗長電源 / 冗長ファン	AC100V(50 / 60Hz) / 二重接地型 x 1 標準1台、最大1台 最大200W / 720KJ / h						
エネルギー消費効率 *6)	Pentium® III-S 1.26GHz:0.046 / 1.13GHz:0.048 (J区分)							
外形寸法 [W x D x H (mm)]	448 x 700 x 43.7(1U)							
質量	最大14kg							
インストールOS *9)	-	Windows®2000 Server *7)	Windows®NT®4.0 Server *7)	Windows®2000 Server *7)	WindowsNT® Server4.0 *7)	Turbinolux Server 6.5 *8)		

使用環境: 室温20-35℃、湿度20-80%(結露しないこと)
*ラックは別途手配が必要です。
*1 SupportDesk Product / 基本1年付。
*2 実際に表示可能な解像度 / 色数は、接続されるディスプレイの機能、およびOSにより異なります。*3) プレイタイプはSCSIアレイコントローラカードで64bit / 66MHzを1スロット占有済みです。*4) Red Hat Linux 7.2 ProfessionalのみServerViewをサポートしています。*5) Linuxサーバハードルタイプには添付されません。*6) エネルギー消費率は省エネ法で定められた測定方法により測定した消費電力を、省エネ法で定められた理論値で除したものです。*7) 1) ネットワークOSはあらかじめハードディスク内にインストールされて出荷されますが、環境設定等の作業は必要です。2) ネットワークOSのパッケージ・マニュアル / 媒体は本体に同梱されています。3) WindowsNT - Serverは10クライアントライセンス付きです。*8) 1) インストール代行サービスをバンドル。2) 基本Linux OS変換機能 GP5BSUL2/8/9) により、RED HAT LINUX 7.2 PROFESSIONAL SERVER、Red Hat Linux 7.2 Professional(アレイタイプは不可) Turbinolux 7 Serverに交換可能です。*9) 1) 製品に添付されている数以上のセッション / クライアントライセンスで使用される場合には別途セッション / クライアントライセンス製品が必要で、2) 添付するソフトウェアのバージョン / レベル及びリリースは予定なしに変更する場合があります。
Pentiumは、米国インテル社の登録商標です。
Turbinoluxの名称およびロゴは、ターボリナックス ジャパン株式会社の登録商標または商標です。
Red Hat、RPMおよびRed Hatをベースとした全ての商標とロゴは、Red Hat Inc.の米国およびその他の国における登録商標または商標です。
Microsoft、MS、MS-DOS、Windows、WindowsNTは、米国Microsoft Corporationの登録商標です。
記載されている会社名、製品名は各社の登録商標または商標です。このカタログのハードディスク等の容量表記は「PRIMERGYシステム構成図」を参照ください。
*本製品は日本国内仕様です。当社では本製品に対する海外での保守サービス及び技術サポートは行っておりません。

安全に関するご注意

ご使用の際は、マニュアルの「安全上のご注意」をよくお読みの上、正しくお使いください。

水、湿気、濡気、ほこり、油煙などの多い場所に設置しないでください。火災、故障、感電などの原因となります。表示された正しい電圧・電圧でお使いください。

富士通株式会社

最新製品情報、関連カタログご入手は下記のFAXまで。
富士通(パナソニック)FAXサービス(フッシュホン回線をご利用ください) 千葉: 043-299-3642 大阪: 06-6949-3270
FAX番号はお間違えのないよう、お確かめのうえ、おかけください。また、お申し込みの際は、
外線発信番号が必要なFAXよりご利用の場合は、はじめに外線発信番号(例えば0をダイヤルしてから上記の番号へ)おかけください。
質問、ご相談は下記の窓口まで
パーソナル販売推進統括部 PRIMERGY販売推進部 〒100-8211 東京都千代田区丸の内1-6-1 TEL(03)216-3366
インターネット情報サービス「PRIMESERVER WORLD」 http://primeserver.fujitsu.com/

PRIMERGYについてのお問い合わせ、ご用命は、下記にお申し付けください。