

富士通のIAサーバ [IA: Intel Architecture] プライマジー

PRIMERGY

L100

NEW **1WAY**

L100

厚さ1U(約4.4cm) 奥行き36.5cmの
1WAYコンパクトIAサーバ^{PR}L100_{JD}

Pentium® III 1.2GHz(256KB) Celeron™ 900MHz(128KB)	128MB(MAX1.5GB) SDRAM(ECC機能付)
MAX160GB HDD	オンボードIDE アレイコントローラ
オンボードLAN 100BASE-TX / 10BASE-T(2ポート)	ServerView標準添付

カスタムメイド対応

CLEAR 2005
省エネ法目標達成!



L100ラインアップ(基本タイプ) カスタムメイドにより、メモリ、ディスク等のオプション製品を自由に組み合わせ、最適なシステムを作ることが可能です。

タイプ名称	CPU	メインメモリ 標準	ハードディスク 標準	ソフトウェア インストールOS	監視ソフト	アレイコントローラ
HDタイプ	Pentium® III 1.2GHz (二次キャッシュ256KB)/ Celeron™ 900MHz (二次キャッシュ128KB)	128MB SDRAM (ECC機能付)	80GB(E-IDE / 7,200rpm)	Windows® 2000 Server	ServerView	IDEアレイコントローラ (オンボード)※3
Windows® 2000 Server IDE-RAID1アレイタイプ			80GB (E-IDE / 7,200rpm) × 2	Windows NT® Server4.0		
Windows NT® Server4.0 IDE-RAID1アレイタイプ			80GB(E-IDE / 7,200rpm)	Turbolinux 7 Server(※1)		
Linuxサーババンドルタイプ (SupportDesk付)					(※2)	

*1 インストール代行サービスをバンドル。基本Linux OS変換機構の手配により、Red Hat Linux 7.2 Professionalへの交換が可能です。
*2 Red Hat Linux 7.2 ProfessionalのみServerViewをサポートしています。
*3 Linux OSは動作不可。

PRIMERGY L100

厚さ1U(約4.4cm)/奥行き36.5cmのコンパクト設計により、省スペースでのサーバ導入を実現
薄型Pentium®III/Celeron™プロセッサや薄型CD-ROM/FDD、メモリモジュールの斜め倒し装着等、最新技術を採用して徹底したスリム化を追求。サーバの持つ信頼性、拡張性をそのままに厚さ1U(約4.4cm)/奥行き36.5cmのコンパクト設計を実現しています。場所をとらないため、ラックに搭載するだけでなく、サーバの設置環境が確保出来ないオフィスでもご利用が可能です。最大3台までの重ね置きが可能L100のみですので、オフィスのファイルサーバとしても最適な製品です。

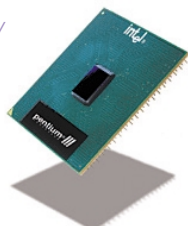


騒音値については、実測値45～50dbとなっておりますので、設置環境を考慮して導入願います。

1台のディスプレイ/キーボードを複数サーバに接続する際は、別途、CRT/KB切替器が必要となります。

薄型Pentium®IIIプロセッサ1.2GHz/
Celeronプロセッサ900MHz
を搭載

CPUには、FC-PGA(Flip Chip Pin Grid Array)の薄型Pentium®III 1.2GHzおよびCeleron™ 900MHzを採用。コンパクト、かつコストパフォーマンスの高いシステムを実現します。



FC-PGAパッケージ

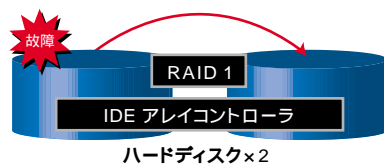
ベースクロック133MHzのホストバスにより
優れたシステムパフォーマンスを実現

ベースクロック133MHzの高速バスクロックにより、最大1.06GB/sの転送速度をもつホストバスを実現しました。また、最大133MB/sの転送速度のPCIバスにより高速データ転送を実現します。

サーバの信頼性を支えるテクノロジー

IDEアレイコントローラをオンボードで装備

オンボード上にIDEアレイコントローラを標準装備。ハードディスクを二重化することで、サーバの信頼性を向上します。



IDE RAID1 構成

高信頼ネットワーク機能

オンボードLANを標準で2ポート装備。二重化機能AFT(Adapter Fault Tolerant)や、オプションでWindows®2000 Serverの暗号化機能IPsec(3DES対応)をサポートし、インターネットビジネスのインフラ構築を強力にバックアップします。

サーバ監視機構を標準実装

専用プロセッサを搭載し、充実したサーバ監視を実現します。

高速故障診断機能: エラーメッセージをログとして採取可能。これにより、迅速なエラーの解析と故障部品の識別が可能です。

予防保守機能PDA(Pre-failure Detection Analysis): システムダウンの原因となる前兆を的確にとらえ、サーバ監視ソフトウェア「ServerView」(標準添付)で監視コンソールにて通知。対象部品の予防交換により、システムダウンを未然に防ぐことが可能です。

- ・CPU電源、CPU温度を常時監視
- ・「S.M.A.R.T」によるハードディスク内部エラーの統計的監視
- 自動再起動機能ASR&R(Auto Server Reconfiguration & Restart): サーバ運用中におけるハングアップでの自動再起動機能に加え、システムブート中でのハングアップ検出機能を追加しました。

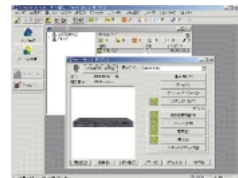
高信頼性を実現するソフトウェアを標準で添付

PRIMERGYでは、WindowsNT®システムの安定稼働を支援する富士通独自ソフトウェア群を標準で提供しています。これらの充実したソフトウェアにより、お客様のWindowsNT®システムを、トラブルの未然防止/早期発見/原因究明の3段階で強力に支援します。

PRIMERGYの安定稼働を支援するサーバ監視ソフトウェア

「ServerView」

「ServerView」は、サーバのイメージをそのままに、状態監視が可能な、サーバ監視ソフトウェアです。「ServerView」により、CPU、メモリ、ハードディスク、ファンの稼働状況、筐体内の温度や電圧等の変位などのサーバステータスを確実に把握し安定稼働を強力にご支援し、容易かつ確実なサーバの運用管理を実現します。万が一トラブルが発生した場合、速やかにサーバ管理者への通知を行うとともに、早期原因究明を支援するため、サーバ情報のロギングやレポート機能を提供します。



ServerView

簡易セットアップツール「ServerStart」により、容易な導入を実現

ハードウェアの設定やOSのインストールを容易に行う簡易セットアップツール「ServerStart」を標準で提供。セットアップの操作を簡略化し、最適なドライバの確実なインストールを行い、容易な導入を実現します。



ServerStart

* Windows®2000 / WindowsNT® Serverでハードディスク2台構成時のみ。

お客様のニーズに合わせて組み立て、お届けするサービスを実施
PRIMERGYでは、全モデルでカスタマイズを実施。基本タイプに、メモリ、ディスク等のオプション製品を実装して出荷することが可能です(無償)。また、ラックへのお客さまの要望に応じた搭載サービス、ハードディスクの様々なRAID設定サービス等をカスタマイズセンターにて実施する「カスタマイズプラスサービス」(有償)を提供しております。これらのサービスにより、お客様の導入時における作業と時間を軽減・短縮し、お客様に最適なシステム構成を無駄なく組むことが可能です。



L100仕様一覧

品名/モデル タイプ名称	L100			
	HDタイプ	Windows® 2000 Server IDE-RAID1アレイタイプ	Windows® NT Server4.0 IDE-RAID1アレイタイプ	Linuxサーババンドルタイプ (SupportDesk付*1)
型名	Pentium® III 1.2GHzモデル Celeron™ 900MHzモデル	PGL1A21R PGL1A1JR	PGL1A2RJ PGL1AJRJ	PGL1A2RJG PGL1AJRJG
CPU(内蔵キャッシュメモリ)	Pentium® III 1.2GHz(32KB+256KB) / Celeron™ 900MHz(32KB+128KB)			
マルチプロセッサ	1			
メインメモリ	標準 最大	128MB、SDRAM(ECC機能付)		1.5GB
内蔵FDD	3.5インチ(1.44MB/720KB)			
内蔵HDD	標準 最大	80GB(E-IDE / 7,200rpm) / 80GB(E-IDE / 7,200rpm) × 2 (RAID1)		80GB(E-IDE / 7,200rpm)
内蔵CD-ROM	160GB * RAID0の場合			
画面制御機能	VGA / SVGA (VRAM容量4MB)			
グラフィック表示機能*2)	640×480 / 800×600 / 1024×768 / 1280×1024 / 1600×1200ドット			
インターフェース	CRT(アナログRGB) / シリアルポート×1(D-SUB9ピン) / USB×2、 キーボード(PS / 2タイプMini DIN6ピン) / マウス(PS / 2タイプMini DIN6ピン)			
ネットワーク	2ポート(100BASE-TX / 10BASE-T-1/2、自動認識)			
拡張/スロット	PCI×2(32bit / 33MHz × 2内1つはLow Profile)			
ストレージ ベイ	フロント(5インチ) 内蔵HD専用、3.5インチ 空き	1(CD-ROMオプション専用) 2ベイ		
アレイコントローラ	IDEアレイコントローラ標準搭載(オンボード)		Linux OSは動作不可	
キーボード / マウス	オプション			
サーバ監視ソフト	ServerView標準添付			(*3)
Wake Up On LAN機能	標準装備(Power Management for Windows V1.1(Agent)を標準添付*4)			
電源	入力電圧(周波数) / 入力コンセント	AC100V(50 / 60Hz) / 二極接地型×1		
	電源ユニット	標準1台、最大1台		
	消費電力 / 発熱量	最大100W / 360KJ/h		
	冗長電源 / 冗長ファン			
エネルギー消費効率*5)	Pentium® III 1.2GHz: 0.025 / Celeron™ 900MHz: 0.025(Q区)			
外形寸法[W×D×H(mm)]	445×365×43.2(1U)			
質量	最大9kg			
インストールOS*8)	Windows®2000 Server(*6)	WindowsNT® Server4.0(*6)	TurboLinux 7 Server(*7)	

使用環境: 周囲温度10～35℃、湿度20～80%(但し、結露しないこと)
* ラックは別途手配が必要です。
* 騒音値については、実測値45～50dbとなっておりますので、設置環境を考慮して導入願います。
* 1) SupportDesk Product / 基本1年分付。
* 2) 実際に表示可能な解像度 / 色数は、接続されるディスプレイの機能、およびOSにより異なります。* 3) Red Hat Linux 7.2 ProfessionalのみServerViewをサポートしています。* 4) Linuxサーババンドルタイプには添付されません。
* 5) エネルギー消費効率とは省エネ法で定める測定方法により測定した消費電力を、省エネ法で定める複合理論性能で除したものです。* 6) * 1) ネットワークOSはあらかじめハードディスク内にインストールされて出荷されますが、環境設定等の作業は必要です。* 2) ネットワークOSの「パッケージ」マニュアル / 媒体は本体に同梱されています。* 3) WindowsNT Serverは10クライアントライセンス付です。* 4) Windows2000® Serverは5クライアントライセンス付です。* 7) * 1) インストール代行サービスをバンドル(2) TurboLinux 7 Serverは基本Linux OS変換機、GP5BSUL6により、Red Hat Linux 7.2 Professionalに変換可能です。* 8) * 1) 裏面に添付されている数以上のセッション / クライアントライセンスで使用される場合には別途セッション / クライアントライセンス製品が必要で、2) 添付するソフトウェアのバージョン / レベル及びリリースは予定なしに変更する場合があります。
Pentiumは、米国インテル社の登録商標です。
TurboLinuxの名称およびロゴは、ターボリナックス ジャパン株式会社の登録商標または商標です。
Red Hat, RPMおよびRed Hatをベースとした全ての商標とロゴは、Red Hat, Inc.の米国およびその他の国における登録商標または商標です。
Microsoft, MS, MS-DOS, Windows, WindowsNTは、米国Microsoft Corporationの登録商標です。
記載されている会社名、製品名は各社の登録商標または商標です。
このカタログのハードディスク等の容量表記は「PRIMERGYシステム構成図」等をご参照ください。
* 本製品は日本国内仕様です。当社では本製品に対する海外での保守サービス及び技術サポートは行ってありません。

安全に関するご注意	
ご使用の際は、マニュアルの「安全上のご注意」をよくお読みの上、正しくお使いください。	
水、湿気、湯気、ほこり、油煙などの多い場所に設置しないでください。 火災、故障、感電などの原因となることがあります。 表示された正しい電源・電圧をお使いください。	

富士通株式会社

最新製品情報、関連カタログご入手は下記のFAXまで。
富士通(インフォ)FAXサービス(プッシュホン回線をご利用ください) 千葉: 043-299-3642 大阪: 06-6949-3270
FAX番号はお間違いのないよう、お確かめのうえ、おかけください。また、お問い合わせは、
外線発信番号が必要なFAXよりご利用の場合は、はじめに外線発信番号(例えば0)をダイヤルしてから上記の番号へおかけください。
質問、ご相談は下記の窓口まで
パーソナル販売推進統括部 PRIMERGY販売推進部 〒100-8211 東京都千代田区丸の内1-6-1 TEL(03)3216-3366
インターネット情報サービス「PRIMESERVER WORLD」 http://primeserver.fujitsu.com/

PRIMERGYについてのお問い合わせ、ご用命は、下記にお申し付けください。