

富士通のIAサーバ [IA: Intel Architecture] プライマジー

PRIMERGY

F200

NEW 2WAY

Pentium® III プロセッサ1.26GHz-S/1.13GHz-Sを搭載し、RAS機能に優れた2WAYエントリーサーバ『F200』

Pentium® III-S 1.26GHz/ 1.13GHz(512KB)	256MB(MAX4GB) SDRAM(ECC機能付)
MAX440.4GB HDD	Ultra160 SCSIオンボード
オンボードLAN 100BASE-TX/10BASE-T	ServerView標準添付
クラスタ対応	カスタムメイド 対応



F200

F200ラインアップ (基本タイプ) カスタムメイドにより、メモリ、ディスク等のオプション製品を自由に組み合わせ、最適なシステムを作ることが可能です。

タイプ名称(*1)	CPU	メインメモリ		ハードディスク		ソフトウェア		標準搭載ハードウェア	
		標準	標準	標準	標準	インストールOS	監視ソフト		
ディスクレスタイプ	Pentium® III-S 1.26GHz / 1.13GHz×1 (二次キャッシュ512KB)	256MB SDRAM (ECC機能付)	標準	18.2GB 10,000rpm ×3 / 36.4GB 10,000rpm ×3 / 73.4GB 10,000rpm ×3	標準	Windows®2000 Server	ServerView	SCSIアレイコントローラカード	
Windows NT® Server 4.0 アレイタイプ -18GB×3 / 36GB×3 / 73GB×3						Windows NT® Server 4.0			
Linuxサービスバンドルタイプ(SupportDesk付)						18.2GB 10,000rpm ×1	Turbolinux 7 Server(*2)	-(*3)	SCSIアレイコントローラカード
Linuxサービスバンドルタイプ(アレイ)-18GB×3 (SupportDesk付)						18.2GB 10,000rpm ×3			

*1) ラックマウント変換機構により全タイプともラックマウントタイプに変更可能です。
 *2) インストール代行サービスをバンドル。基本Linux OS変換機構の手配により、Red Hat Linux 7.2 ProfessionalおよびTurbolinux Server 6.5への交換が可能です。(アレイタイプは不可)
 *3) Red Hat Linux 7.2 ProfessionalのみServerViewをサポートしています。

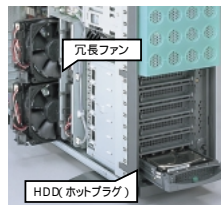
PRIMERGY F200

高速 / 高性能、拡張性の高いシステムを実現するアーキテクチャ

Pentium®IIIプロセッサ
1.26GHz-S/1.13GHz-Sを搭載
CPUには、Pentium®IIIプロセッサ
1.26GHz-S/1.13GHz-Sを搭載。2CPU
までのSMPに対応し、ハイパフォーマンス
なシステムをご提供します。



FC-PGA 2パッケージ



サーバ監視機構を標準実装

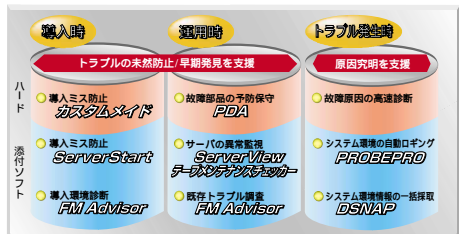
サーバ監視専用のプロセッサにより、充実したサーバ監視を実現します。
高速故障診断機能:エラーメッセージをログとして採取可能。これにより、迅速なエラーの解析と故障部品の識別が可能です。

予防保守機能: PDA (Pre-failure Detection Analysis): システムダウンの原因となる前兆を的確にとらえ、サーバ監視ソフトウェア「ServerView」(標準添付)で監視コンソールにて通知。対象部品の予防交換により、システムダウンを未然に防ぐことが可能です。

* CPU電源、CPU温度を常時監視
* 「S.M.A.R.T」によるハードディスク内部エラーの統計的監視
自動再起動機能: ASR&R (Auto Server Reconfiguration & Restart): サーバ運用中におけるハングアップでの自動再起動機能に加え、システムブート中でのハングアップ検出機能を追加しました。

高信頼性を実現するソフトウェアを標準で添付

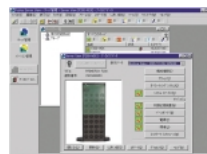
PRIMERGYでは、Windows NT®システムの安定稼働を支援する富士通独自のソフトウェア群を標準で提供しています。これらの充実したソフトウェアにより、お客様のWindows NT®システムを、トラブルの未然防止 / 早期発見 / 原因究明の3段階で強力に支援します。



PRIMERGYの安定稼働を支援するサーバ監視ソフトウェア「ServerView」

「ServerView」は、サーバのイメージをそのままに、状態監視が可能なサーバ監視ソフトウェアです。

「ServerView」により、CPU、メモリ、ハードディスク、ファンの稼働状況、筐体内の温度や電圧等の変化などのサーバステータスを確実に把握し安定稼働を強力にご支援し、容易かつ確実なサーバの運用管理を実現いたします。万が一トラブルが発生した場合、速やかにサーバ管理者への通知を行うとともに、早期原因究明を支援するため、サーバ情報のロギングやレポート機能を提供いたします。



ServerView

クラスタシステムに対応

より信頼性、拡張性の高いシステムが要求される業務に対応するため、当社メインフレーム技術を採用した「SafeCLUSTER」に対応。従来からの「Microsoft Cluster Server」を含め、お客様の業務に合わせた最適なクラスタシステムを構築いただけます。

簡易セットアップツール「ServerStart」により、容易な導入を実現

ハードウェアの設定やOSのインストールを容易に行う簡易セットアップツール「ServerStart」を標準で提供。セットアップの操作を簡略化し、最適なドライバを確実にインストールし、容易な導入を実現します。

省スペース化の実現

ラックマウントタイプの提供
ラックマウント変換機構により、ペディスタルタイプをラックマウントタイプに変更して提供可能です。各種ラックを提供し、オフィスでの省スペース化を実現しました。

お客様のニーズに合わせて組み立て、お届けするサービスを実施

PRIMERGYでは、全モデルでカスタムメイドを実施。基本タイプに、メモリ、ディスク等のオプション製品を実施して出荷することが可能です(無償) また、ラックへのお客さまの要望に応じた搭載サービス、ハードディスクの様々なRAID設定サービス等をカスタムメイドセンターにて実施する「カスタムメイドプラスサービス」(有償)を提供。これらのサービスにより、お客様の導入時における作業と時間を軽減・短縮し、お客様に最適なシステム構成を無駄なく組むことが可能です。

F200仕様一覧

品名 / モデル		F200				
タイプ名称(*)		ディスクレスタイプ	Windows®2000 Server アレイタイプ -18GB x 3 / 36GB x 3 / 73GB x 3	Windows NT® Server 4.0 アレイタイプ -18GB x 3 / 36GB x 3 / 73GB x 3	Linuxサービス バンドルタイプ (SupportDesk付*)	Linuxサービス バンドルタイプ(アレイ) -18GB x 3 (SupportDesk付*)
型名	Pentium® III-S 1.26GHzモデル Pentium® III-S 1.13GHzモデル	PGF2AP1A PGF2AN1A	PGF2AP1VK/WK/LK PGF2AN1VK/WK/LK	PGF2AP1VN/WN/LN PGF2AN1VN/WN/LN	PGF2AP1G PGF2AN1G	PGF2AP1VG PGF2AN1VG
CPU(内蔵キャッシュメモリ)	Pentium® III-S 1.26GHz / 1.13GHz(32KBx512KB)					
マルチプロセッサ	1(最大2)					
メインメモリ	標準 最大	256MB SDRAM ECC機能付) 4GB				
内蔵FDD	標準	3.5インチ(1.44MB / 720KB)				
内蔵HDD	標準 最大	18.2GB(10,000rpm) x 3 < RAID5 > / 36.4GB(10,000rpm) x 3 < RAID5 > / 73.4GB(10,000rpm) x 3 < RAID5 >		18.2GB (10,000rpm)		18.2GB(10,000rpm) x 3 < RAID5 >
内蔵CD-ROM	標準搭載(48倍速) 5インチベイに搭載済み					
画面制御機能	VGA / SVGA(VRAM容量8MB)					
グラフィック表示機能(*)	640 x 480 / 800 x 600 / 1024 x 768 / 1280 x 1024 / 1600 x 1200ドット					
インタフェース	CRT(アナログRGB) / シリアルポート x 2(D-SUB9ピン) / パラレルポート(セントロニクス準拠D-SUB25ピン) / USB x 2、キーボード(PS/2タイプ)Mini DIN6ピン) / マウス(PS/2タイプ)Mini DIN6ピン)					
ネットワーク	1ポート(100BASE-TX / 10BASE-T)取付、自動認識)					
拡張/スロット	PCI x 6(64bit / 66MHz x 4、32bit / 33MHz x 2)【アレイタイプはSCSIアレイコントローラカードで1スロット占有済み】					
ストレージベイ	フロント(5インチ) 内蔵HD専用、3.5インチ) 空き	3ベイ(空2)		3ベイ(空2)		3
SCSIアレイコントローラ	オプション	標準搭載		オプション		標準搭載
キーボード / マウス	標準添付(*)					
サーバ監視ソフト	ServerView標準添付 (*)					
Wake Up On LAN機能	標準実装(Power Management for Windows V1.1(Agent)標準添付(*)					
電源	入力電圧(周波数) / 入力コンセント 電源ユニット 消費電力 / 発熱量 冗長電源 / 冗長ファン	AC100V(50/60Hz) / 二極接地型 x 1 標準1台、最大2台 最大450W / 1,620KJ/h 冗長電源はオプション(ホットプラグ対応) / 冗長ファンは標準実装				
エネルギー消費効率(*)	Pentium® III-S 1.26GHz:0.035 / Pentium® III-S 1.13GHz:0.035(区分)					
外形寸法 W x D x H(mm)	17 x 28 x 46(ラックマウントタイプは483 x 700 x 17(4U))					
質量	最大38.4kg(ラックマウントタイプは最大40kg)					
インストール OS(*)	Windows®2000 Server (*)	Windows NT® Server 4.0 (*)	TurboLinux 7 Server(*)			

- 使用環境: 周囲温度 10 ~ 35 °C、湿度 20 ~ 80% (但し、結露しないこと)
- * ラックマウント変換機構(PGBR1CK6)により、全タイプラックマウントタイプに変更可能です(ラックは別途手配が必要)
 - * 1) SupportDesk Product / 基本(1年分)付。
 - * 2) 実際に表示可能な解像度 / 色数は、接続されるディスプレイの機能、およびOSにより異なります。
 - * 3) ラックマウント変換機構にてラックマウントに変更した場合、キーボード / マウスは添付されませんので、別途手配が必要です。
 - * 4) Red Hat Linux 7.2 ProfessionalのみServerViewをサポートしています。
 - * 5) Linuxサービスバンドルタイプには添付されません。
 - * 6) エネルギー消費効率とは省エネ法で定める測定方法により測定した消費電力を、省エネ法で定める複合理論性能で除したものです。
 - * 7) 1) ネットワークOSはあらかじめハードディスク内にインストールされて出荷されますが、環境設定等の作業は必要です。2) ネットワークOSのバージョン / マニュアル / 媒体等は本体に同梱されています。3) Windows NT® Server 4.0は10クライアントライセンス付きです。4) Windows® 2000 Serverは5クライアントライセンス付きです。
 - * 8) 1) インストール代行サービスをバンドル、2) TurboLinux 7 Serverは、基本Linux OS変換機構 GP5SUL6/11) により、Red Hat Linux 7.2 ProfessionalおよびTurboLinux Server 6.5に交換可能です(アレイタイプは不可)
 - * 9) 1) 製品に添付されている数以上のセッション / クライアントライセンスで使用される場合は別途セッション / クライアントライセンス製品が必要です。2) 添付するソフトウェアのバージョン / レベルおよびリリースは予告なしに変更になる場合があります。
- Pentiumは、米国インテル社の登録商標です。
Microsoft、MS、MS-DOS、Windows、Windows NTは、米国 Microsoft Corporationの登録商標です。
TurboLinuxの名称およびロゴは、TurboLinux, Inc.の商標です。
ターボリナックスは、ターボリナックス ジャパン株式会社の登録商標です。
Red Hat、RPMおよびRed Hatをベースとした全ての商標とロゴは、Red Hat, Inc.の米国およびその他の国における登録商標あるいは商標です。
OpenLinuxは、Caldera Systems, Inc.の米国での登録商標です。
記載されている会社名、製品名は各社の登録商標または商標です。
このカタログのハードディスク等の容量表記はPRIMERGYシステム構成図等をご参照ください。

安全に関するご注意

ご使用の際は、マニュアルの「安全上のご注意」をよくお読みの上、正しくお使いください。

水、湿気、湯気、ほこり、油煙などの多い場所に設置しないでください。
火災、故障、感電などの原因となることがあります。
表示された正しい電源・電圧でお使いください。

富士通株式会社

最新製品情報、関連カタログご入手は下記のFAXまで
富士通(パソコン)FAXサービス(フッシュホン回線をご利用ください) 千葉: 043-299-3642 大阪: 06-6949-3270
FAX番号はお間違のないよう、お確かめの上、おかけください。必ずようお願い致します。
外線発信番号が必要なFAXよりご利用の場合は、はじめに外線発信番号(例えば0)ダイヤルしてから上記の番号へおかけください。
質問、ご相談は下記の窓口まで
パーソナル販売推進統括部 PRIMERGY販売推進部 〒100-8211 東京都千代田区丸の内1-6-1 TEL (03) 3216-3386
インターネット情報サービス「PRIMESERVER WORLD」 http://primserver.fujitsu.com/

PRIMERGYについてのお問い合わせ、ご用命は、下記にお申し付けください。