

富士通のIAサーバ [ IA: Intel Architecture ] プライマジー

PRIMERGY

N400

NEW 4WAY

最新のPentiumIII® Xeon™ プロセッサ( 900MHz / 700MHz )を搭載した、厚さ4Uの4WAY・ラックマウント専用サーバ

Pentium®III Xeon™900MHz( 2MB ) / 700MHz( 2MB/1MB ) ~ 4CPU	512MB( MAX 16GB ) SDRAM( ECC機能付 )
MAX293.6GB HDD ホットプラグ対応	Ultra 160 SCSIオンボード
オンボードLAN 100BASE-TX / 10BASE-T	冗長電源 / 冗長ファン対応 ホットプラグ対応
ServerView標準添付	クラスタ対応

カスタムメイド対応

CLEAR 2005  
省エネ法目標達成!



N400

N400ラインアップ( 基本タイプ ) カスタムメイドにより、メモリ、ディスク等のオプション製品を自由に組みあわせ、最適なシステムを作ることが可能です。

タイプ名称	CPU	メインメモリ	ハードディスク	ソフトウェア		標準搭載ハードウェア
		標準	標準	インストールOS	監視ソフト	
1CPU / ディスクレスタイプ	Pentium® III Xeon™ 900MHz x 1( 二次キャッシュ2MB ) / 700MHz x 1( 二次キャッシュ2MB / 1MB )	512MB SDRAM (ECC機能付)	18.2GB 10,000rpm x3 36.4GB 10,000rpm x3 18.2GB 10,000rpm x1	Windows® 2000 Server Windows NT® Server 4.0 Windows® 2000 Server Windows NT® Server 4.0	ServerView	SCSIアレイ コントローラカード
2CPU / Windows® 2000 Serverアレイタイプ -18GBx3	Pentium® III Xeon™ 900MHz x 2( 二次キャッシュ2MB ) / 700MHz x 2( 二次キャッシュ2MB / 1MB )					
2CPU / Windows NT® Server4.0アレイタイプ -18GBx3						
2CPU / Windows® 2000 Serverアレイタイプ -36GBx3						
2CPU / Windows NT® Server4.0アレイタイプ -36GBx3						
1CPU / Linuxサービスバンドルタイプ( SupportDesk付 )	Pentium® III Xeon™ 900MHz x 1( 二次キャッシュ2MB ) / 700MHz x 1( 二次キャッシュ2MB / 1MB )		Turbolinux Server 6.5 *			

\* インストール代行サービスをバンドル。基本Linux OS変換機構の手配により、RED HAT LINUX 7J PROFESSIONAL SERVERへの交換が可能です。

# PRIMERGY N400

高速 / 高性能、拡張性の高いシステムを実現するアーキテクチャー

最新CPU Pentium® III Xeon™プロセッサ  
900MHz / 700MHzを搭載

CPUには、CPUと同じ周波数で動作する二次キャッシュメモリを2MB / 1MB内蔵した最新のPentium® III Xeon™ 900MHz / 700MHzを搭載。4CPUまでのSMPに対応し、ハイパフォーマンスなシステムをご提供します。



Pentium® III Xeon™プロセッサ

最大160MB/sの高速データ転送を実現する「Ultra160 SCSI」を採用

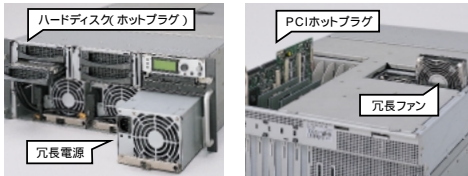
最大160MB/sの転送速度を持つ「Ultra160 SCSI」の採用（オンボード）および新たに15,000回転（18GBのみ）の高速HDDの採用により、高速データ転送を実現します。また、ホットプラグ対応の内蔵HDDを4台搭載し、最大293.6GBまで拡張できます。

サーバの信頼性を支えるテクノロジー

ディスクレイ構成を高性能SCSIアレイコントローラカードで実現  
Ultra160 SCSI対応の高性能SCSIアレイコントローラカードを提供。RAID0,1,5,6のアレイ構成が可能です。

ハードウェアの冗長化による信頼性の向上

ハードディスク、電源ユニット、ファンの冗長化により、ハードウェア故障時のシステムダウンを防止します。さらにホットプラグ対応により、サーバ運用中でも交換が可能です。また、サーバ運用中にPCIカードの交換が可能な、ホットプラグ対応のPCIスロットをサポートしています。さらにファンの速度が自動的に切り替わる「プロアクティブ・ファン機能」の提供により、低騒音化を実現。ファン故障や周囲温度の上昇により自動的に回転数を上げサーバ内部温度を低下させて信頼性を維持します。\*PCIホットプラグはOSによる対応が必要です。



サーバ監視機構を標準実装

サーバ監視専用プロセッサにより、RAS機能を大幅強化しました。高速故障診断機能<sup>®</sup>FRD(Fast Reliable Diagnosis)<sup>®</sup>: エラーメッセージをログまたは本体前面のLCDに表示可能。これにより、迅速なエラーの解析と故障部品の識別が可能です。

予防保守機能<sup>®</sup>PDA(Pre-failure Detection Analysis)<sup>®</sup>: システムダウンの原因となる前兆を的確にとらえ、サーバ監視ソフトウェア「ServerView」(標準添付)で監視コンソールにて通知。対象部品の予防交換により、システムダウンを未然に防ぐことが可能です。

\*CPU電源、CPU温度を常時監視  
\*「S.M.A.R.T.」によるハードディスク内部エラーの統計的監視  
自動再起動機能<sup>®</sup>ASR&R(Auto Server Reconfiguration&Restart)<sup>®</sup>: サーバ運用中におけるハングアップでの自動再起動機能に加え、システムブート中でのハングアップ検出機能を追加しました。

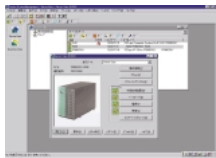
高信頼性を実現するソフトウェアを標準で添付

PRIMERGYでは、WindowsNT/Windows 2000システムの安定稼働を支援する富士通独自ソフトウェア群を標準で提供しています。これらの充実したソフトウェアにより、お客様のWindowsNT®/Windows 2000システムを、トラブルの未然防止 / 早期発見 / 原因究明の3段階で強力に支援します。



PRIMERGYの安定稼働を支援するサーバ監視ソフトウェア「ServerView」

「ServerView」は、サーバのイメージをそのままに、状態監視が可能なサーバ監視ソフトウェアです。ServerViewにより、CPU、メモリ、ハードディスク、ファンの稼働状況、筐体内の温度や電圧等の変位などのサーバ



ServerView

ステータスを確実に把握し安定稼働を強力にご支援し、容易かつ確実なサーバの運用管理を実現します。万が一トラブルが発生した場合、速やかにサーバ管理者への通知を行うとともに、早期原因究明を支援するため、サーバ情報のロギングやレポート機能を提供します。

クラスタシステムに対応

より信頼性、拡張性の高いシステムが要求される業務に対応するため、当社メインフレーム技術を採用した「SafeCLUSTER」に対応。従来からの「Microsoft Cluster Server」を含め、お客様の業務に合わせた最適なクラスタシステムを構築いただけます。

簡易セットアップツール「ServerStart」により、容易な導入を実現

ハードウェアの設定やOSのインストールを容易に行う簡易セットアップツール「ServerStart」を標準で提供。セットアップの操作を簡略化し、最適なドライバの確実なインストールを行い、容易な導入を実現します。



ServerStart

省スペース化の実現

4WAYまで拡張できるミッドレンジサーバながら、4Uの薄型シャーシを採用し、コンパクト化を実現。各種ラックを提供し、オフィスでの省スペース化を実現しています。

豊富なラインアップ

ハードディスクの信頼性を向上したWindows® 2000 Server/WindowsNT® Server 4.0アレイタイプをラインアップ。また、さまざまなディストリビューションに対応したLinuxサービスバンドルタイプを提供。お客様のニーズに合わせた選択が可能です。

お客様のニーズに合わせて組み立て、お届けするサービスを実施  
PRIMERGYでは、全モデルでカスタムメイドを実施。基本タイプに、メモリ、ディスク等のオプション製品を実装して出荷することが可能です。また、ラックへのお客さまの要望に応じた搭載サービス、ハードディスクの様々なRAID設定サービス等をカスタムメイドセンターにて実施する「カスタムメイドプラスサービス」(有償)を提供しております。これらのサービスにより、お客様の導入時における作業と時間を軽減・短縮し、お客様に最適なシステム構成を無駄なく組むことが可能です。

## N400仕様一覧

品名 / モデル タイプ名称	N400					
	1CPU/ デスクタイプ	2CPU/ Windows®2000 Server アレイタイプ-18GB x3	2CPU/ WindowsNT® Server4.0 アレイタイプ-18GB x3	2CPU/ Windows®2000 Server アレイタイプ-36GB x3	2CPU/ WindowsNT® Server4.0 アレイタイプ-36GB x3	1CPU/Linuxサービス バンドルタイプ *1)
型名	Xeon900MHz(2MBキャッシュ) Xeon700MHz(2MBキャッシュ) Xeon700MHz(1MBキャッシュ)	PGN4AJ1R2 PGN4AH1R2 PGN4AG1R2	PGN4AJRVK2 PGN4AHRVK2 PGN4AGRVK2	PGN4AJRWK2 PGN4AHRWK2 PGN4AGRWK2	PGN4AJRWK2 PGN4AHRWK2 PGN4AGRWK2	PGN4AJ1RG3 PGN4AH1RG3 PGN4AG1RG3
CPU(内蔵キャッシュメモリ)	Pentium® III Xeon™ 900MHz(32KB+2MB) / 700MHz(32KB+2MB / 1MB)					
マルチプロセッサ	1(最大4)	2(最大4)			1(最大4)	
メインメモリ	標準	512MB、SDRAM(ECC機能付)			1GB	
内蔵FDD	標準	3.5インチ(1.44MB / 720KB)				
内蔵HDD	標準	18.2GB(10,000rpm) x3 RAID5	36.4GB(10,000rpm) x3 RAID5	18.2GB(10,000rpm)		
内蔵CD-ROM		標準搭載(24倍速)			293.6GB	
画面制御機能		VGA / SVGA(VRAM容量4MB)				
グラフィック表示機能*2)		640 x 480 / 800 x 600 / 1024 x 768 / 1280 x 1024 / 1600 x 1200ドット				
インタフェース		CRT(アナログRGB) / シリアルポート x2(D-SUB9ピン) / パラレルポート(セントロニクス準拠D-SUB25ピン) / USB x2、キーボード(PS / 2タイプ/Mini DIN6ピン) / マウス(PS / 2タイプ/Mini DIN6ピン)				
ネットワーク		1ポート(100BASE-TX / 10BASE-T対応、自動認識)				
拡張バススロット	PCI x4(64bit / 66MHz x2、64bit / 33MHz x4、32bit / 33MHz x2)	2アレイタイプはSCSIアレイコントローラカードで64bit / 33MHzを1スロット占有済み				
ストレージ ベイ	フロント(5インチ)	オプション(基本ドライブ ケージ交換機構により1ベイ)	オプション(基本ドライブ ケージ交換機構により1ベイ)			
	内蔵(HD専用、3.5インチ)	4ベイ(ホットプラグ対応)				
	空き					
SCSIアレイコントローラ	オプション	標準搭載			3	
キーボード / マウス	オプション					
サーバ監視ソフト	ServerView標準添付					
WakeUp On LAN機能	標準装備(Power Management for Windows V1.1(Agent)を標準添付) *3)					
電源	入力電圧(周波数) / 入力コンセント	AC100V(50/60Hz) / 二極接地型				
	電源ユニット	標準2台、最大3台				
	消費電力 / 発熱量	最大700W / 2520KJ/h				
	冗長電源 / 冗長ファン	冗長電源はオプション(ホットプラグ対応) / 冗長ファンは標準装備				
エネルギー消費効率 *4)	900MHz:0.100 / 700MHz:0.13(区分)	900MHz:0.062 / 700MHz:0.08(区分)			900MHz:0.100 / 700MHz:0.13(区分)	
外形寸法 W x D x H (mm)	483 x 718 x 17(4U)					
質量	最大43kg					
インストールOS *7)	Windows® 2000 Server(*5)	WindowsNT® Server 4.0(*5)	Windows® 2000 Server(*5)	WindowsNT® Server 4.0(*5)	TurboLinux Server 6.5(*6)	

使用環境: 周囲温度10 ~ 35 °C、湿度20 ~ 80% (但し、結露しないこと)

- \* ラックは別途手配が必要です。
- \* 1 SupportDeskProduct / 基本1年分付。
- \* 2 実際に表示可能な解像度 / 色数は、接続されるディスプレイの機能、およびOSにより異なります。 \* 3 Linuxサービスバンドルタイプには添付されません。
- \* 4 エネルギー消費効率とは省エネ法で定める測定方法により測定した消費電力を、省エネ法で定める相対理論性能で除したものです。
- \* 5 1 ネットワークOSはあらかじめハードディスク内にインストールされて出荷されますが、環境設定等の作業は必要です。 \* 2 ネットワークOSの「バックアップ」マニュアル(媒体等)は本体に同梱されています。 \* 3 WindowsNT® Server 4.0は10クライアントライセンス付きです。 \* 4 Windows® 2000 Serverは5クライアントライセンス付きです。 \* 6 1) インストール代行サービスをバンドル。 (2) TurboLinux Serverは基本Linux OS交換機構(GP5BSUL2)により、RED HAT LINUXに交換可能です。 \* 7 1) 製品に添付されている数以上のセッション / クライアントライセンスで使用される場合は別途セッション / クライアントライセンス製品が必要。 \* 2 添付するソフトウェアのバージョン / レベル及びリリースは予告なしに変更になる場合があります。
- Pentium, Xeonは、米国インテル社の登録商標、または商標です。
- Microsoft, MS, MS-DOS, Windows, WindowsNTは、米国 Microsoft Corporationの登録商標です。
- TurboLinuxの名称およびロゴは、TurboLinux.Incの商標です。
- ターボリナックスは、ターボリナックスジャパン株式会社の登録商標です。
- Red Hat, RPMおよびRed Hatをベースとした全ての商標とロゴは、Red Hat, Inc.の米国およびその他の国における登録商標あるいは商標です。
- 記載されている会社名、製品名は各社の登録商標または商標です。
- このカタログのハードディスク等の容量表記はPRIMERGYシステム構成図、等を参照ください。
- \* 本製品は日本国内仕様です。当社では本製品に対する海外での保守サービス及び技術サポートは行っておりません。

**安全に関するご注意**

ご使用の際は、マニュアルの「安全上のご注意」をよくお読みの上、正しくお使いください。

水、湿気、湯気、ほこり、油煙などの多い場所に設置しないでください。火災、故障、感電などの原因となることがあります。表示された正しい電源・電圧でお使いください。

## 富士通株式会社

最新製品情報、関連カタログご入手は下記のFAXまで  
富士通(パナソニック)サービス・アクション回線をご利用ください。 千葉: 043-299-3642 大阪: 06-6949-3270  
FAX番号はお間違えないよう、お確かめのうえ、おかけください。 ますようお願い致します。  
外線発信番号が必要なFAXよりご利用の場合は、はじめに外線発信番号(例えば0)をダイヤルしてから上記の番号へおかけください。  
質問、ご相談は下記の窓口まで  
パーソナル販売推進統括部 PRIMERGY販売推進部 〒100-8143 東京都千代田区大手町2-6-2 TEL (03) 5488-3812  
インターネット情報サービス「PRIMESERVER WORLD」 http://primeserver.fujitsu.com/

PRIMERGYについてのお問い合わせ、ご用命は、下記にお申し付けください。