

富士通のIAサーバ [ IA: Intel Architecture ] プライマジー

PRIMERGY

B225

NEW 2WAY

Pentium® III プロセッサ ( 1BGHz/933MHz ) を搭載した、コストパフォーマンスの高い 2WAY エントリーサーバ『B225』

Pentium® III 1BGHz/933MHz ( 256KB )	256MB ( MAX 2GB ) SDRAM ( ECC機能付 )
MAX 145.6GB HDD	Ultra160 SCSI オンボード
オンボード LAN 100BASE-TX/10BASE-T	ServerView 標準添付
クラスター対応 ( SafeCLUSTER )	カスタムメイド 対応

CLEAR 2005  
省エネ法目標達成!



B225



B225 ラインアップ ( 基本タイプ ) カスタムメイドにより、メモリ、ディスク等のオプション製品を自由に組み合わせ、最適なシステムを作ることが可能です。

タイプ名称 ( * 1 )	CPU	メインメモリ	ハードディスク	ソフトウェア		標準搭載ハードウェア
		標準	標準	インストール OS	監視ソフト	
ディスクスタック Windows® 2000/Windows NT® Server インストールタイプ	Pentium® III 1BGHz/933MHz x 1 ( 二次キャッシュ 256KB )	256MB, SDRAM ( ECC機能付 )	18.2GB ( 10,000rpm ) x 1 ノンホットプラグ	Windows® 2000 Server/ Windows NT® Server 4.0	ServerView	SCSI アレイコントローラカード
Windows® 2000/Windows NT® Server アレイタイプ-18GB x 2			18.2GB ( 10,000rpm ) x 2 ノンホットプラグ	Windows® 2000 Server/ Windows NT® Server 4.0		
Windows® 2000/Windows NT® Server アレイタイプ-18GB x 3			18.2GB ( 10,000rpm ) x 3 ホットプラグ	Windows® 2000 Server/ Windows NT® Server 4.0		
Windows® 2000/Windows NT® Server アレイタイプ-36GB x 3			36.4GB ( 10,000rpm ) x 3 ホットプラグ	Windows® 2000 Server/ Windows NT® Server 4.0	Turbolinux Server 6.5 ( * 2 )	SCSI アレイコントローラカード
Linux サービスバンドルタイプ ( SupportDesk 付 )			18.2GB ( 10,000rpm ) x 1 ノンホットプラグ	Turbolinux Server 6.5 ( * 2 )		
Linux サービスバンドルタイプ ( アレイ ) - 18GB x 3 ( SupportDesk 付 )			18.2GB ( 10,000rpm ) x 3 ホットプラグ			

\* 1 ラックマウント変換機構により全タイプともラックマウントタイプに変更可能です。

\* 2 インストール代行サービスをバンドル。基本 Linux OS 変換機構の手配により、RED HAT LINUX 7 J PROFESSIONAL SERVER、および OpenLinux eServer 2.3 日本語版への交換が可能です。

# PRIMERGY B225

高速 / 高性能、拡張性の高いシステムを実現するアーキテクチャ

最新CPU Pentium®IIIプロセッサ

1BGHz/933MHzを搭載

CPUには、最新のPentium®IIIプロセッサ、1BGHz/933MHzを搭載。エントリークラスながら2CPUまでのSMPに対応し、ハイパフォーマンスなシステムをご提供します。



FC-PGA1パッケージ

ベースクロック133MHzのホストバスにより優れたシステムパフォーマンスを実現

ベースクロック133MHzの高速バスクロックにより、最大1.06GB/sの転送速度をもつホストバスを実現しました。また、PCIバスにスロットを6個装備し、複数のI/Oデバイスを高速に動作させます。

コンパクトな筐体に最大145.6GBまで内蔵HDDを搭載可能

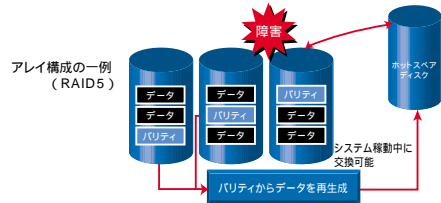
最大160MB/sの転送速度を持つ「Ultra 160 SCSI」の採用(オプション)、および10,000回転の高速HDDの採用により、高速データ転送を実現します。内蔵HDDを4台搭載し、コンパクトな筐体に最大145.6GBまで拡張できます。また、オプションの基本ドライブケース交換機構により、ホットプラグ対応のハードディスクに変更することが可能です。



ホットプラグ対応ハードディスク

サーバの信頼性を支えるテクノロジー

ディスクアレイ構成をSCSIアレイコントローラカードで実現。エンター / ミッドレンジサーバ向けに低価格のSCSIアレイコントローラカードを提供。ディスクアレイの低価格化を実現しました。RAID0, 1, 5, 6 のアレイ構成が可能です。



サーバ監視機構を標準実装

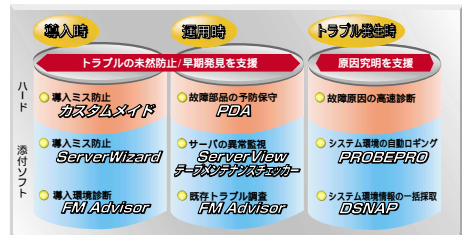
サーバ監視専用プロセッサにより、RAS機能を大幅強化しました。高速故障診断機能:エラーメッセージをログとして採取可能。これにより、迅速なエラーの解析と故障部品の識別が可能です。

予防保守機能「PDA(Pre-failure Detection Analysis)」:システムダウンの原因となる前兆を的確にとらえ、サーバ監視ソフトウェア「ServerView」(標準添付)で監視コンソールにて通知。対象部品の予防交換により、システムダウンを未然に防ぐことが可能です。

\* CPU電源、CPU温度を常時監視  
\* 「S.M.A.R.T.」によるハードディスク内部エラーの統計的監視  
自動再起動機能「ASR & RC Auto Server Reconfiguration & Restart」:サーバ運用中におけるハングアップでの自動再起動機能に加え、システムブート中でのハングアップ検出機能を追加しました。

高信頼性を実現するソフトウェアを標準で添付

PRIMERGYでは、Windows NT®/Windows® 2000システムの安定稼働を支援する富士通独自ソフトウェア群を標準で提供しています。これらの充実したソフトウェアにより、お客様のWindows NT®/Windows® 2000システムを、トラブルの未然防止 / 早期発見 / 原因究明の3段階で強力に支援します。これらのソフトウェアは、標準提供の高信頼メニューにより簡単に導入可能です。

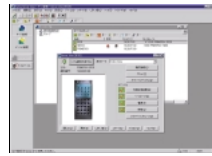


PRIMERGYの安定稼働を支援する

サーバ監視ソフトウェア「ServerView」

「ServerView」は、サーバのイメージをそのままに、状態監視が可能なサーバ監視ソフトウェアです。ServerViewにより、CPU、メモリ、ハードディスク、ファンの稼働状況、筐体内の温度や電圧等の変位などのサーバステータスを確実に把握。安定稼働を強力にご支援し、容易かつ確実なサーバの運用管理を実現いたします。万が一

トラブルが発生した場合、速やかにサーバ管理者への通知を行うとともに、早期原因究明を支援するため、サーバ情報のロギングやレポート機能を提供いたします。



ServerView

簡易セットアップツール「ServerWizard」により、容易な導入を実現

ハードウェアの設定やOSのインストールを容易に行う簡易セットアップツール「ServerWizard」を標準で提供。セットアップの操作を簡略化し、最適なドライバを確実にインストールし、容易な導入を実現します。さらにクライアント導入機能を強化し、システム全体の導入作業の軽減を実現しました。



ServerWizard

省スペース化の実現

ラックマウントタイプの提供

ラックマウント交換機構により、ベディスタルタイプをラックマウントタイプに変更して提供可能です。各種ラックを提供し、オフィスでの省スペース化を実現しました。

豊富なラインアップ

Windows® 2000 Server/Windows NT® Server 4.0インストールタイプに加え、さまざまなディストリビューションに対応したLinuxサーババンドルタイプを提供。また、ハードディスクの信頼性を向上したRAID1とRAID5のアレイタイプをラインアップ。お客様のニーズに合わせた選択が可能です。

お客様のニーズに合わせて組み立て、お届けするサービスを実施

PRIMERGYでは、全モデルでカスタマイズを実施。基本タイプに、メモリ、ディスク等のオプション製品を装着して出荷することが可能です(無償)。また、ラックへのお客様の要望に応じた搭載サーバ、ハードディスクの様々なRAID設定サービス等をカスタマイズセンターにて実施する「カスタマイズプラスサービス」(有償)を提供しております。これらのサービスにより、お客様の導入時における作業と時間を軽減・短縮し、お客様に最適なシステム構成を無駄なく組むことが可能です。

## B225仕様一覧

品名 / モデル		B225						
タイプ名称(*)	ディスクスタイル	Windows® 2000 / Windows NT® Server インストールタイプ	Windows® 2000 / Windows NT® Server アレイタイプ-18GB x 2	Windows® 2000 / Windows NT® Server アレイタイプ-18GB x 3	Windows® 2000 / Windows NT® Server アレイタイプ-36GB x 3	Linuxサーババンドルタイプ(*)	Linuxサーババンドルタイプ(1年付)	
型名	Pentium® III 1BGHzモデル Pentium® III 933MHzモデル	PGC2AL1A PGC2AE1A	PGC2AL1N12 PGC2AE1N12	PGC2AL1Y1 PGC2AE1Y1	PGC2BL1V1 PGC2BE1V1	PGC2BL1W1 PGC2BE1W1	PGC2AL1G2 PGC2AE1G2	PGC2BL1V2 PGC2BE1V2
CPU(内蔵キャッシュメモ)	Pentium® III 1BGHz / 933MHz (32KB+256KB)							
マルチプロセッサ	1(最大2)							
メインメモリ	標準	256MB SDRAM(ECC機能付)						
	最大	2GB						
内蔵FDD	3.5インチ(1.44MB / 720KB)							
内蔵HDD	標準	18.2GB(10,000rpm)	18.2GB(10,000rpm) x 2	18.2GB(10,000rpm) x 3	36.4GB(10,000rpm) x 3	18.2GB(10,000rpm)	18.2GB(10,000rpm) x 3	
	最大	145.6GB	145.6GB	145.6GB	145.6GB	145.6GB	145.6GB	
内蔵CD-ROM	標準搭載(48倍速) 5インチベイに搭載済み							
画面制御機能	VGA / SVGA(VRAM容量8MB)							
グラフィック表示機能(*)	640 x 480 / 800 x 600 / 1024 x 768 / 1280 x 1024ドット							
インタフェース	CRT(アナログRGB) / シリアルポート(x2 D-SUB9ピン) / パラレルポート(セントロニクス準拠D-SUB25ピン) / USB x 2、キーボード(PS / 2タイプ/Mini DIN6ピン) / マウス(PS / 2タイプ/Mini DIN6ピン)							
ネットワーク	1ポート(100BASE-TX / 10BASE-T 共) - 自動認識							
拡張バススロット	PCI x 6(64bit / 66MHz x 2, 64bit / 33MHz x 2, 32bit / 33MHz x 2) / アレイタイプはSCSIアレイコントローラカードで1スロット占有済							
ストレージベイ	フロント(5インチ)	4					1	3
	内蔵(HD専用、3.5インチ)	4					1	3
SCSIアレイコントローラ	オプション	標準搭載					オプション	標準搭載
キーボード / マウス	標準添付(*)							
サーバ監視ソフト	ServerView標準添付							
Wake Up LAN機能	標準搭載(Power Management for Windows V1.1(Agent)標準添付(*)							
電源	入力電圧(周波数) / 入力コンセント	AC100V(50/60Hz) / 二極接地型 x 1						
	消費電力 / 発熱量	最大302W / 1.087KJ/h						
	冗長電源 / 冗長ファン	-						
エネルギー消費効率(*)	Pentium® III 1BGHz:0.045 / 933MHz:0.047(L区)							
外形寸法 W x D x H [mm]	204 x 460 x 425(ラックマウントタイプは446 x 516 x 205(SU))							
質量	最大19.7kg(ラックマウントタイプは最大23.4kg)							
インストールOS(*)	Windows NT® Server 4.0 / Windows® 2000 Serverのどちらかを選択(*)					TurboLinux Server 6.5(*)		

\*本製品は日本国内仕様です。当社では本製品に対する海外での保守サービス及び技術サポートは行っていません。

## 富士通株式会社

最新製品情報、関連カタログご入手は下記のFAXまで

富士通(パソコン)FAXサービス(フッシュホン回線をご利用ください) 千葉:043-299-3642 大阪:06-6949-3270

FAX番号はお間違のないよう、お確かめの上、おかけくださいますようお願い致します。

外線発信番号が必要なFAXよりご利用の場合は、はじめに外線発信番号(例えば0)をダイヤルしてから上記の番号へおかけください。

質問、ご相談は下記の窓口まで

パーソナル販売推進統括部 PRIMERGY販売推進部 〒100-8143 東京都千代田区大手町2-6-2 TEL(03)8548-3812

インターネット情報サービス PRIMERGYSERVER WORLD http://primerserver.fujitsu.com/

このカタログは、2001年10月現在のものです。改良のため予告なしに仕様・デザイン等を変更することがあります。印刷の都合によりカタログの商品写真と実物では色彩が異なる場合があります。 画面は、八センチ合成です。

CG4306-1 2001年10月

使用環境:周囲温度10~35℃、湿度20~80%(但し、結露しないこと)

\*ラックマウント交換機構(PGBR10K1)により、全タイプラックマウントタイプに変更可能(ラックは別途手配が必要)

\*1 SupportDesk Product / 基本1年付、\*2 オプションの基本ドライブケース交換機構により、ホットプラグ対応のハードディスクを搭載可能

です。\*3 オプションの基本ドライブケース交換機構により、ホットプラグ対応のハードディスクに変更することが可能です。\*4 実際に表示可能な解像度 / 色数は、接続されるディスプレイの機能、およびOSにより異なります。

\*5 ラックマウント交換機構にてラックマウントに変更した場合、キーボード / マウスは添付されませんので、別途手配が必要です。\*6 Linux

サーババンドルタイプには添付されません。\*7 エネルギー消費効率とは省エネ法で定められた測定方法により測定された消費電力を、省エネ法で定められた理論値で除したものです。\*8 1ポートネットワークOSはあらかじめ

ハードディスク内にインストールされて出荷されますが、環境設定等の作業は必要です。\*9 Windows NT® Server 4.0は100ラインタイプ付きです。\*4 Windows® 2000 Serverはクライアントライセンス付きです。\*5 1年インストール代行サービスをバンドルし、TurboLinux

Serverは、基本Linux OS交換機構(GP5BSUL2)により、RED HAT LINUX、基本Linux OS交換機構(GP5BSUL4)により、OpenLinux eServer 2.3日本語版に交換可能です。\*10 \*11 製品に添付されている

数以上のセクション / クライアントライセンスで使用される場合には別途セクション / クライアントライセンス製品が必要で、\*2 添付するソフトウェア

オプション / レベルアップ / リリースは予告なしに変更になる場合があります。

Pentiumは、米国インテル社の登録商標です。Microsoft、MS、MS-DOS、Windows、Windows NTは、米国Microsoft Corporationの登録商標

です。TurboLinuxの名称およびロゴは、TurboLinux, Inc.の商標です。ターボリナックスは、ターボリナックスジャパン株式会社の登録商標

です。Red Hat, RPMおよびRed Hatをベースとした全ての商標とロゴは、Red Hat, Inc.の米国およびその他の国における登録商標または商標

です。OpenLinuxは、Caldera Systems, Inc.の米国での登録商標です。記載されている会社名、製品名は各社の登録商標または商標です。このカタログのハードディスク等の容量表記はPRIMERGYシステム構成図等を参照ください。

### 安全に関するご注意

ご使用の際は、マニュアルの「安全上のご注意」をよくお読みの上、正しくお使いください。  
水、湿気、湯気、ほこり、油煙などの多い場所に設置しないでください。  
火災、故障、感電などの原因となることがあります。表示された正しい電源・電圧をお使いください。

PRIMERGYについてのお問い合わせ、ご用命は、下記にお申し付けください。