

PRIMESERVER

THE POSSIBILITIES ARE INFINITE

FUJITSU

富士通のIAサーバ [IA: Intel Architecture] プライマジー

PRIMERGY N800

NEW 8WAY

8CPUまでのアップグレードが可能な、
拡張性の高い高性能ハイエンドサーバ「N800」

Pentium®III Xeon™700MHz (2MB/1MB) [2~8CPU]	1GB MAX 32GB) SDRAM (ECC機能付)
MAX145.6GB HDD ホットプラグ対応	100BASE TX/10BASE T
冗長電源 / 冗長ファン対応 ホットプラグ対応	ServerView 標準添付
クラスタ対応	SCSIアレイコントローラカード 標準搭載

カスタムメイド 対応



N800



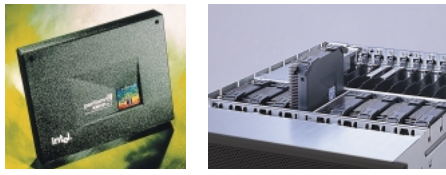
N800ラインアップ (基本タイプ) カスタムメイドにより、メモリ、ディスク等のオプション製品を自由に組み合わせ、最適なシステムを作ることが可能です。

タイプ名称	CPU	メインメモリ	ハードディスク	ソフトウェア			標準搭載ハードウェア
		標準	標準	インストールOS	添付ソフトウェア	監視ソフト	
2CPU / ラックマウントタイプ	Pentium®III Xeon™700MHzx2 (二次キャッシュ2MB / 1MB)	1GB,SDRAM (ECC機能付)			-	ServerView	SCSIアレイコントローラカード

PRIMERGY N800

高速 / 高性能、拡張性の高いシステムを実現するアーキテクチャー

最新CPU Pentium® III Xeon™ プロセッサ 700MHzを搭載
CPUには、CPUと同じ周波数で動作する 二次キャッシュメモリを2MB/1MB内蔵した最新のPentium III™ Xeon™ 700MHzを標準で2個搭載。8WAY SMP構成を実現する「Profusion™チップセット」を採用し、ハイパフォーマンスなシステムをご提供します。

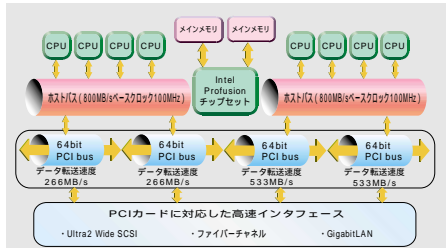


Pentium® III Xeon™ プロセッサ

8CPU

ベースクロック100MHzのホストバスにより優れたシステムパフォーマンスを実現

最大800MB/sの転送速度を持つプロセッサホストバスを採用し、プロセッサ-メモリ間のデータ転送速度を飛躍的に向上しました。また、PCIバスチャネルの4系統化及び64ビットPCIバスの採用により、複数のI/Oデバイスを高速に動作させます。



N800の8WAYテクノロジー

最大80MB/sの高速データ転送を実現するUltra2 Wide SCSIを標準装備

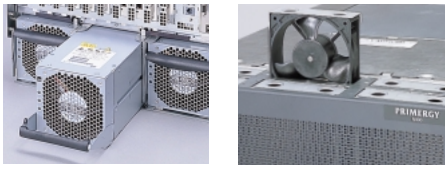
SCSIのデータ転送速度は、最大80MB/sの転送速度を持つ「Ultra2 Wide SCSI」をオンボードで採用。高速データ転送を実現します。

サーバの信頼性を支えるテクノロジー

ディスクアレイ構成を、SCSIアレイコントローラカードで実現
SCSIアレイコントローラカードにより、RAID0,1,5,6のアレイ構成が可能です。Ultra 160 SCSI対応の高性能SCSIアレイコントローラカード(64MBキャッシュ)を標準で搭載しています。

ハードウェアの冗長化による信頼性の向上

冗長化により、電源ユニット、ファンの故障によるシステムダウンを防止します。また、ホットプラグ対応により、サーバ運用中でも交換が可能です。



冗長電源

冗長ファン

PCIホットプラグに対応

サーバ運用中にPCIカードの交換が可能な、ホットプラグ対応のPCIスロットを10スロットサポート。PCIカードの故障によるシステムダウンを防止し、システムの可用性を向上させます。OSによる対応が必要

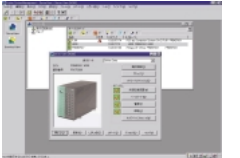
PCIホットプラグ

サーバ監視機構を標準実装

サーバ監視専用プロセッサにより、RAS機能を大幅強化しました。
高速故障診断機能: エラーメッセージをログとして採取可能。これにより、迅速なエラーの解析と故障物品の識別が可能です。
予防保守機能「PDA (Pre-failure Detection Analysis)」: システムダウンの原因となる前兆を的確にとらえ、サーバ監視ソフトウェア「ServerView」(標準添付)で監視コントロールにて通知。対象部品の予防交換により、システムダウンを未然に防ぐことが可能です。
・CPU電源、CPU温度を常時監視
・「S.M.A.R.T.」によるハードディスク内部エラーの統計的監視
自動再起動機能「ASR&R (Auto Server Reconfiguration & Restart)」: サーバ運用中におけるハングアップでの自動再起動機能に加え、システムブート中でのハングアップ検出機能を追加しました。

PRIMERGYの安定稼働を支援するサーバ監視ソフトウェア「ServerView」

「ServerView」は、サーバのイメージをそのままに、状態監視が可能なサーバ監視ソフトウェアです。「ServerView」により、CPU、メモリ、ハードディスク、ファンの稼働状況、筐体内の温度や電圧等の変位などのサーバステータスを確実に把握。
ServerView
安定稼働を強力にご支援し、容易かつ確実なサーバの運用管理を実現いたします。万が一トラブルが発生した場合、速やかにサーバ管理者への通知を行うとともに、早期原因究明を支援するため、サーバ情報のロギングやレポート機能を提供いたします。



最大16ノード構成のクラスタシステムに対応

当社メインフレーム技術を採用した「SafeCLUSTER / Standard」およびOracle社の「Oracle Parallel Server」それぞれで最大16ノードクラスタシステムをサポート。大規模な高可用性システムを提供します。「Microsoft Cluster Server」を含め、お客様の業務に合わせた最適なクラスタシステムを構築いただけます。

簡易セットアップツール「ServerWizard」により、容易な導入を実現

ハードウェアの設定やOSのインストールを容易に行う簡易セットアップツール「ServerWizard」を標準で提供。セットアップの操作を簡略化し、最適なドライバを確実にインストールし、容易な導入を実現します。さらにクライアント導入機能を強化し、システム全体の導入作業の軽減を実現しました。



ServerWizard

省スペース化の実現

ラック専用のコンパクトな筐体設計により、従来からの40Uの19インチラック(高さ2,000mm)だけでなく、24Uの小型19インチラック(高さ1,200mm)でもシステム構築が可能。さらなるオフィスでの省スペース化を実現しました。

お客様のニーズに合わせて組み立て、お届けするサービスを実施

PRIMERGYでは、全モデルでカスタマイズを実施。基本タイプに、メモリ、ディスク等のオプション製品を装着して出荷することが可能です(無償)。また、ラックへのお客さまの要望に応じた搭載サービス、ハードディスクの様々なRAID設定サービス等をカスタマイズセンターにて実施する「カスタムメイドプラスサービス(有償)」を提供しております。これらのサービスにより、お客様の導入時における作業と時間を軽減、短縮し、お客様に最適なシステム構成を無駄なく組むことが可能です。

高信頼性を実現するソフトウェアを標準で添付

PRIMERGYでは、Windows NT / Windows 2000システムの安定稼働を支援する富士通独自ソフトウェア群を標準で提供しています。これらの充実したソフトウェアにより、お客様のWindows NT / Windows 2000システムを、トラブルの未然防止 / 早期発見 / 原因究明の3段階で強力に支援します。これらのソフトウェアは、標準提供の高信頼メニューにより簡単に導入可能です。



N800仕様一覧

品名 / モデル	N800	
タイプ名称	2CPU / ラックマウントタイプ *1)	
型名	PGN8BH2R2	PGN8BG2R2
CPU(内蔵キャッシュメモリ)	Pentium® III Xeon™ 700MHz(32KB+2MB)	Pentium® III Xeon™ 700MHz(32KB+1MB)
マルチプロセッサ	2(最大8)	
メインメモリ	1GB(最大32GB)DDRAM(ECC機能付)	
内蔵FDD	3.5インチ(1.44MB / 720KB)	
内蔵HDD	標準 最大 145.6GB	
内蔵DVD-ROM	標準搭載(8 / 24倍速)	
画面制御機能	VGA / SVGA(VRAM容量2MB)	
グラフィック表示機能 *2)	640 x 480 / 800 x 600 / 1024 x 768ドット	
インタフェース	CRT(アナログRGB) / シリアルポートx2(D-SUB9ピン) / パラレルポート(セントロニクス準拠D-SUB25ピン) / USB x2、キーボード(PS / 2タイプ/Mini DIN6ピン) / マウス(PS / 2タイプ/Mini DIN6ピン)	
ネットワーク	1ポート(100BASE-TX / 10BASE-T 1ポート、自動認識)	
拡張バススロット	PCI(64bit)x1(66MHz x4、33MHz x6) / ホットプラグ対応 *3)	
ストレージ	フロン(5インチ)	
ベイ	内蔵(HDD専用、3.5インチ)	
SCSIアレイコントローラ	標準搭載	
キーボード / マウス	オプション	
サーバ監視ソフト	ServerView 標準添付	
電源	入力電圧(周波数) / 入力コンセント 消費電力 / 発熱量 冗長電源 / 冗長ファン	
	AC100V(50/60Hz) / 二極接地型(コンセントは1個) 最大710W / 2566KJ/h 標準搭載	
エネルギー消費効率 *4)	0.15(F区分)	
外形寸法(W x D x H [mm])	445 x 712 x 312(7U)	
質量	最大60kg	
インストールOS	-	

使用環境: 周囲温度10~35、湿度20~80%(但し、結露しないこと)
 *1 ラックは別途手配が必要です。
 *2 実際に表示可能な解像度 / 色数は、接続されるディスプレイの機能およびOSにより異なります。
 *3 SCSIアレイコントローラカード、LANカードで2スロット占有済み。
 *4 エネルギー消費効率とは、省エネ法で定める測定方法により測定された消費電力を、省エネ法で定める複合理論値で除したものです。
 Intel, Pentium, Xeon, Profusionは、米国インテル社の登録商標です。
 Microsoft, MS, MS-DOS, Windows, WindowsNTは、米国マイクロソフトコーポレーションの登録商標です。
 記載されている会社名、製品名は各社の登録商標または商標です。
 このカタログのハードディスク等の容量表記は1GB=1000-Byte換算値です。1GB=1024-Byte換算のものとは表記上内容量でも、実容量は少なくなりますのでご注意ください。
 *周辺機器接続については、「PRIMERGYシステム構成図」を参照ください。
 *本製品は日本国内仕様です。当社では本製品に対する海外での保守サービス及び技術サポートは行っておりません。

安全に関するご注意
 ご使用の際は、マニュアルの「安全上のご注意」をよくお読みの上、正しくお使いください。
 水、湿気、湯気、ほこり、油煙などの多い場所に設置しないでください。
 火災、故障、感電などの原因となることがあります。
 表示された正しい電源・電圧でお使いください。

富士通株式会社

最新製品情報、関連カタログご入手は下記のFAXまで
 富士通(パソコン)FAXサービス(プッシュホン回線をご利用ください) 千葉: 043-299-3642 大阪: 06-6949-3270
 FAX番号はお間違えないよう、お確かめのうえ、おかけください。また、おかけ間違いもご迷惑です。
 外線発信番号が必要なFAXよりご利用の場合は、はじめに外線発信番号(例えば03)をダイヤルしてから上記の番号へおかけください。
 質問、ご相談は下記の窓口まで
 ビジネス統括部 PRIMERGYビジネス推進部 〒100-8143 東京都千代田区大手町2-6-2 TEL(03)3548-3812
 インターネット情報サービス「PRIMESERVER WORLD」 http://primeserver.fujitsu.com/jp/

PRIMERGYについてのお問い合わせ、ご利用は、下記にお申し付けください。