

富士通のIAサーバ [IA: Intel Architecture] プライマジー

PRIMERGY B 225

NEW 2WAY

Pentium® IIIプロセッサ(1BGHz/933MHz)を搭載した、コストパフォーマンスの高い2WAYエントリーサーバ『B225』

Pentium® III 1BGHz/ 933MHz (256KB)	256MB (MAX 2GB) SDRAM (ECC機能付)
MAX 145.6GB HDD	Ultra 160 SCSI (オンボード)
オンボードLAN 100BASE-TX/10BASE-T	ServerView標準添付
クラスター対応 (SafeCLUSTER)	カスタムメイド対応

CLEAR 2005
省エネ法目標達成!



B225

B225ラインアップ (基本タイプ) カスタムメイドにより、メモリ、ディスク等のオプション製品を自由に組み合わせ、最適なシステムを作ることが可能です。

タイプ名称(*1)	CPU	メインメモリ 標準	ハードディスク 標準	ソフトウェア インストールOS	監視ソフト	標準搭載ハードウェア
ディスクレスタイプ Windows® 2000 Server/ Windows NT® Server 4.0 インストールタイプ	Pentium® III 1BGHz/933MHz x 1 (二次キャッシュ256KB)	256MB, SDRAM (ECC機能付)	9.1GB (10,000rpm) x 1 ノンホットプラグ	Windows® 2000 Server/ Windows NT® Server 4.0	ServerView	SCSI/アレイコントローラカード
Windows® 2000 Server/ Windows NT® Server 4.0 アレイタイプ-18GBx2			18.2GB (10,000rpm) x 2 ノンホットプラグ	Windows® 2000 Server/ Windows NT® Server 4.0		
Windows® 2000 Server/ Windows NT® Server 4.0 アレイタイプ-18GBx3			18.2GB (10,000rpm) x 3 ホットプラグ	Windows® 2000 Server/ Windows NT® Server 4.0		
Windows® 2000 Server/ Windows NT® Server 4.0 アレイタイプ-36GBx3			36.4GB (10,000rpm) x 3 ホットプラグ	Windows® 2000 Server/ Windows NT® Server 4.0		
Linuxサーババンドルタイプ			9.1GB (10,000rpm) x 1 ノンホットプラグ	TurboLinux Server 日本語版 6.5 (*2)		

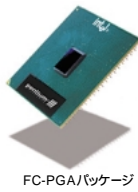
*1 ラックマウント変換機構により全タイプともラックマウントタイプに変更可能です。

*2 インストール代行サービスをバンドル。基本Linux OS変換機構の手配により、RED HAT LINUX 7 J PROFESSIONAL SERVERへの交換が可能です。

PRIMERGY B225

高速 / 高性能、拡張性の高いシステムを実現するアーキテクチャ

最新CPU Pentium®IIIプロセッサ
1BGHz/933MHzを搭載
CPUには、最新のPentium®IIIプロセッサ、1BGHz/933MHzを搭載。エントリークラスながら2CPUまでのSMPに対応し、ハイパフォーマンスなシステムをご提供します。



ベースクロック1.33GHzのホストバスにより優れたシステムパフォーマンスを実現

ベースクロック133MHzの高速バスクロックにより、最大1.06GB/sの転送速度をもつホストバスを実現しました。また、PCIバスにスロットを6個装備し、複数のI/Oデバイスを高速に動作させます。

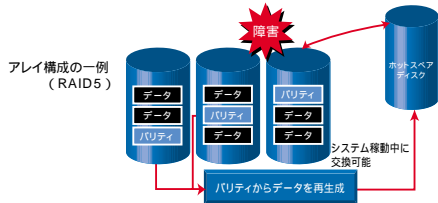
コンパクトな筐体に最大145.6GBまで内蔵HDDを搭載可能

最大160MB/sの転送速度を持つ「Ultra 160 SCSI」を採用（オプション）、および10,000回転の高速HDDの採用により、高速データ転送を実現します。内蔵HDDを4台搭載し、コンパクトな筐体に最大145.6GBまで拡張できます。また、オプションの基本ドライブケース交換機構により、ホットプラグ対応のハードディスクに変更することが可能です。



サーバの信頼性を支えるテクノロジー

ディスクアレイ構成をSCSIアレイコントローラカードで実現
エンター / ミッドレンジサーバ向けに低価格のSCSIアレイコントローラカードを提供。ディスクアレイの低価格化を実現しました。RAID0, 1, 5, 6 のアレイ構成が可能です。



サーバ監視機構を標準実装

サーバ監視専用プロセッサにより、RAS機能を大幅強化しました。高速故障診断機能:エラーメッセージをログとして採取可能。これにより、迅速なエラーの解析と故障部品の識別が可能です。予防保守機能「PDA (Pre-failure Detection Analysis)」:システムダウンの原因となる前兆を的確にとらえ、サーバ監視ソフトウェア「ServerView」(標準添付)で監視コンソールにて通知。対象部品の予防交換により、システムダウンを未然に防ぐことが可能です。

* CPU電源、CPU温度を常時監視
* 「S.M.A.R.T.」によるハードディスク内部エラーの統計的監視
自動再起動機能「ASR&R (Auto ServerReconfiguration & Restart)」:サーバ運用中におけるハングアップでの自動再起動機能に加え、システムブート中でのハングアップ検出機能を追加しました。

高信頼性を実現するソフトウェアを標準で添付

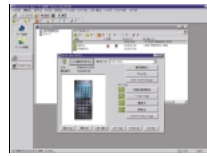
PRIMERGYでは、Windows NT®/Windows® 2000システムの安定稼働を支援する富士通独自ソフトウェア群を標準で提供しています。これらの充実したソフトウェアにより、お客様のWindows NT®/Windows® 2000システムを、トラブルの未然防止 / 早期発見 / 原因究明の3段階で強力に支援します。これらのソフトウェアは、標準提供の高信頼メニューにより簡単に導入可能です。



PRIMERGYの安定稼働を支援するサーバ監視ソフトウェア「ServerView」

「ServerView」は、サーバのイメージをそのままに、状態監視が可能なサーバ監視ソフトウェアです。「ServerView」により、CPU、メモリ、ハードディスク、ファンの稼働状況、筐体内の温度や電圧等の変位などのサーバステータスを確実に把握。安定稼働を強力にご支援し、容易かつ確実なサーバの運用管理を実現いたします。万が一

トラブルが発生した場合、速やかにサーバ管理者への通知を行うとともに、早期原因究明を支援するため、サーバ情報のロギングやレポーティング機能を提供いたします。



簡易セットアップツール「ServerWizard」により、容易な導入を実現

ハードウェアの設定やOSのインストールを容易に行う簡易セットアップツール「ServerWizard」を標準で提供。セットアップの操作を簡略化し、最適なドライバを確実にインストールし、容易な導入を実現します。さらにクライアント導入機能を強化し、システム全体の導入作業の軽減を実現しました。



省スペース化の実現

ラックマウントタイプの提供

ラックマウント交換機構により、ベディスタルタイプをラックマウントタイプに変更して提供可能です。各種ラックを提供し、オフィスでの省スペース化を実現しました。

豊富なラインアップ

Windows® 2000 Server/Windows NT® Server 4.0インストールタイプに加え、さまざまなディストリビューションに対応したLinuxサーババンドルタイプを提供。また、ハードディスクの信頼性を向上したRAID1とRAID5のアレイタイプをラインナップ。お客様のニーズに合わせた選択が可能です。

お客様のニーズに合わせて組み立て、お届けするサービスを実施

PRIMERGYでは、全モデルでカスタマイズを実施。基本タイプに、メモリ、ディスク等のオプション製品を装着して出荷することが可能です(無償)。また、ラックへのお客様の要望に応じた搭載サーバ、ハードディスクの様々なRAID設定サービス等カスタマイズセンターにて実施する「カスタマイズプラスサービス」(有償)を提供しております。これらのサービスにより、お客様の導入時における作業と時間を軽減・短縮し、お客様に最適なシステム構成を無駄なく組むことが可能です。

B225仕様一覧

品名 / モデル		B225					
タイプ名称(*)		ディスクタイプ	Windows® 2000 / Windows NT® Server インストールタイプ	Windows® 2000 / Windows NT® Server アレイタイプ-18GB x 2	Windows® 2000 / Windows NT® Server アレイタイプ-18GB x 3	Windows® 2000 / Windows NT® Server アレイタイプ-36GB x 3	Linuxサーババンドルタイプ
型名	Pentium® III 1BGHzモデル Pentium® III 933MHzモデル	PGC2AL1A PGC2AE1A	PGC2AL1N1 PGC2AE1N1	PGC2AL1Y1 PGC2AE1Y1	PGC2BL1V1 PGC2BE1V1	PGC2BL1W1 PGC2BE1W1	PGC2AL1G PGC2AE1G
CPU(内蔵キャッシュメモリ)	Pentium® III 1BGHz / 933MHz (32KB+256KB)						
マルチプロセッサ	1(最大2)						
メインメモリ	標準	256MB SDRAM(ECC機能付)					
	最大	2GB					
内蔵FDD	3.5インチ(1.44MB / 720KB)						
内蔵HDD	標準	-(*)2	9.1GB(10,000rpm) ノンホットプラグ(*)3	18.2GB(10,000rpm) x 2 RAID1 ノンホットプラグ	18.2GB(10,000rpm) x 3 RAID5 ホットプラグ	36.4GB(10,000rpm) x 3 RAID5 ホットプラグ	9.1GB(10,000rpm) ノンホットプラグ(*)3
	最大	145.6GB					
内蔵CD-ROM	標準搭載(4倍速) 5インチベイに搭載済み						
画面制御機能	VGA / SVGA(VRAM容量8MB)						
グラフィック表示機能(*)1	640 x 480 / 800 x 600 / 1024 x 768 / 1280 x 1024ドット						
インタフェース	CRT(アナログRGB) / シリアルポート(x2 D-SUB9ピン) / パラレルポート(セントロク標準D-SUB25ピン) / USB x 2, キーボード(PS / 2タイプ)Mini DIN6ピン) / マウス(PS / 2タイプ)Mini DIN6ピン)						
ネットワーク	1ポート(100BASE-TX / 10BASE-T, 自動認識)						
拡張バススロット	PCI x 6(64bit / 66MHz x 2, 64bit / 33MHz x 2, 32bit / 33MHz x 2) / アレイタイプはSCSIアレイコントローラカードで1スロット占有済)						
ストレージ	フロン(5インチ)						
ベイ	内蔵HDD専用, 3.5インチ)						
	空き	4	3	2	4	1	3
SCSIアレイコントローラ	オプション						
キーボード / マウス	標準添付(*)4						
サーバ監視ソフト	ServerView標準添付						
Wake Up LAN機能	標準装備(Power Management for Windows V1.1(Agent)標準添付(*)5)						
電源	入力電圧(周波数) / 入力コンセント	AC100(50/60Hz) / 二種接地型 x 1					
	消費電力 / 発熱量	最大302W / 1,087KJ/h					
	冗長電源 / 冗長ファン	-					
エネルギー消費効率(*)6	Pentium® III 1BGHz: 0.045 / 933MHz: 0.047(L区)						
外形寸法(W x D x H [mm])	204 x 480 x 428(ラックマウントタイプは482.6 x 552 x 221.5(U))						
質量	最大19.7kg(ラックマウントタイプは最大23.4kg)						
インストールOS(*)9	Windows NT® Server 4.0 / Windows® 2000 Serverのどちらかを選択(*)7						TurboLinux Server 日本語版6.5(*)8

*本製品は日本国内仕様です。当社では本製品に対する海外での保守サービス及び技術サポートは行っていません。

富士通株式会社

最新製品情報、関連カタログご入手は下記のFAXまで
富士通(パソコン)FAXサービス「フッシュホン線でご利用ください」 千葉: 043-299-3642 大阪: 06-6949-3270
FAX番号はお間違のないよう、お確かめの上、おかけくださいますようお願い致します。
外線発信番号が必要なFAXよりご利用の場合は、はじめに外線発信番号(例えば0)をダイヤルしてから上記の番号へおかけください。
質問、ご相談は下記の窓口まで
ビジネス統括部 PRIMERGYビジネス推進部 〒100-8143 東京都千代田区大手町2-6-2 TEL(03) 3548-3812
インターネット情報サービス「PRIMESERVER WORLD」 http://primeserver.fujitsu.com/jp/

PRIMERGYについてのお問い合わせ、ご用命は、下記にお申し付けください。

安全に関するご注意

ご使用の際は、マニュアルの「安全上のご注意」をよくお読みの上、正しくお使いください。

水、湿気、湯気、ほこり、油煙などの多い場所に設置しないでください。
火災、故障、感電などの原因となることがあります。表示された正しい電源・電圧でお使いください。