

富士通のIAサーバ [IA: Intel Architecture] プライマジー

# PRIMERGY B 125

NEW

1WAY

Pentium® IIIプロセッサ(933MHz) Celeron™プロセッサ(766MHz)を  
搭載した、コストパフォーマンスの高い1WAYエントリーサーバ『B125』

Pentium® III 933MHz (256KB)  
Celeron™ 766MHz (128KB)

128MB (MAX 1.5GB)  
SDRAM (ECC機能付)

MAX 145.6GB HDD

オンボードFLAN  
100BASE-TX/10BASE-T

ServerView標準添付

クラスター対応 (SafeCLUSTER)

カスタムメイド対応

CLEAR 2005  
省エネ法目標達成!



B 125

B125ラインアップ (基本タイプ) カスタムメイドにより、メモリ、ディスク等のオプション製品を自由に組み合わせ、最適なシステムを作ることが可能です。

タイプ名称	CPU	メインメモリ	ハードディスク	ソフトウェア		標準搭載ハードウェア
		標準	標準	インストールOS	監視ソフト	
ディスクレスタイプ	Pentium® III 933MHz×1 (二次キャッシュ256KB)/ Celeron™ 766MHz×1 (二次キャッシュ128KB)	128MB, SDRAM (ECC機能付)	40.9GB×1 (E-IDE)	Windows® 2000 Server/ Windows NT® Server 4.0	ServerView	
Windows® 2000 Server/ Windows NT® Server 4.0 インストールタイプ			18.2GB×2 (SCSI)	Windows® 2000 Server/ Windows NT® Server 4.0		SCSIアレイコントローラカード
Windows® 2000 Server/ Windows NT® Server 4.0 SCSI-RAID1アレイタイプ			40.9GB×2 (E-IDE)	Windows® 2000 Server/ Windows NT® Server 4.0		IDEアレイコントローラカード
Windows® 2000 Server/ Windows NT® Server 4.0 IDE-RAID1アレイタイプ			40.9GB×1 (E-IDE)	TurboLinux Server 日本語版 6.5 (* )		
Linuxサーババンドルタイプ						

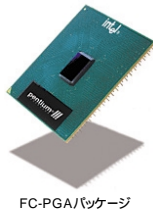
\* インストール代行サービスをバンドル。基本Linux OS変換機構の手配により、RED HAT LINUX 7 J PROFESSIONAL SERVERへの交換が可能です。

# PRIMERGY B125

## 高速 / 高性能、拡張性の高いシステムを実現するアーキテクチャ

最新CPU Pentium®IIIプロセッサ933MHz/  
Celeron™プロセッサ766MHzを搭載

B125では、最新のPentium®IIIプロセッサと、低価格CPU Celeron™プロセッサの2種類のプロセッサを採用。CPUと同じ周波数で動作する二次キャッシュを256KB内蔵したPentium®III933MHzと、Celeron™766MHz(二次キャッシュ128KB内蔵)を搭載したタイプを用意しています。ファイル/プリンタサーバなどワークグループサーバとして、コストパフォーマンスの高いシステムをご提供します。



FC-PGA1パッケージ

ベースクロック133MHzのホストバスにより優れたシステムパフォーマンスを実現

ベースクロック133MHzの高速バスクロックにより、最大1.06GB/sの転送速度をもつホストバスを実現しました。また、PCIバスにスロットを4個装備し、複数のI/Oデバイスを高速に動作させます。

コンパクトな筐体に最大145.6GBまで内蔵HDDを搭載可能

SCSIのインタフェースは、最大160MB/sの転送速度を持つ「Ultra160 SCSI」を採用(オプション)。高速データ転送を実現します。内蔵HDDを最大4台まで搭載し、コンパクトな筐体に内蔵で最大145.6GBまで増設できます。

## サーバの信頼性を支えるテクノロジー

「アレイドコントローラカード」を搭載したRAID1アレイタイプを提供。ハードディスクを二重化し、低価格で信頼性を向上するRAID1アレイタイプを提供しました。



ハードディスク×2

RAID1アレイタイプの構成

## サーバ監視機構を標準実装

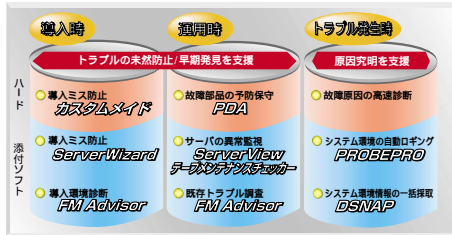
サーバ監視専用プロセッサにより、RAS機能を大幅強化しました。高速故障診断機能:エラーメッセージをログとして採取可能。これにより、迅速なエラーの解析と故障部品の識別が可能です。

予防保守機能PDA(Pre-failure Detection Analysis):システムダウンの原因となる前兆を的確にとらえ、サーバ監視ソフトウェア「ServerView」(標準添付)で監視コンソールにて通知。対象部品の予防交換により、システムダウンを未然に防ぐことが可能です。

\* CPU電源、CPU温度を常時監視  
\* 「S.M.A.R.T.」によるハードディスク内部エラーの統計的監視  
自動再起動機能ASR&R(Auto Server Reconfiguration & Restart):サーバ運用中におけるハングアップでの自動再起動機能に加え、システムブート中でのハングアップ検出機能を追加しました。

## 高信頼性を実現するソフトウェアを標準で添付

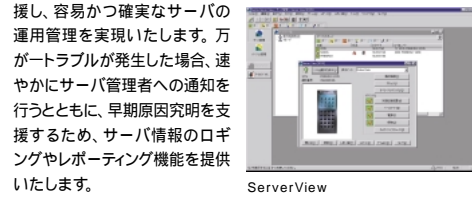
PRIMERGYでは、WindowsNT®/Windows®2000システムの安定稼働を支援する富士通独自ソフトウェア群を標準で提供しています。これらの充実したソフトウェアにより、お客様のWindowsNT®/Windows®2000システムを、トラブルの未然防止/早期発見/原因究明の3段階で強力に支援します。これらのソフトウェアは、標準提供の高信頼メニューにより簡単に導入可能です。



## PRIMERGYの安定稼働を支援する

### サーバ監視ソフトウェア「ServerView」

「ServerView」は、サーバのイメージをそのままに、状態監視が可能なサーバ監視ソフトウェアです。「ServerView」により、CPU、メモリ、ハードディスク、ファンの稼働状況、筐体内の温度や電圧等の変化などのサーバステータスを確実に把握。安定稼働を強力にご支



ServerView

## 簡易セットアップツール「ServerWizard」により、容易な導入を実現

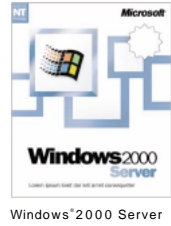
ハードウェアの設定やOSのインストールを容易に行う簡易セットアップツール「ServerWizard」を標準で提供。セットアップの操作を簡略化し、最適なドライブを確実にインストールし、容易な導入を実現。さらにクライアント導入機能を強化し、システム全体の導入作業の軽減を実現しました。



ServerWizard

## 豊富なラインナップ

Windows®2000 Server/WindowsNT® Server 4.0インストールタイプに加え、さまざまなディストリビューションに対応したLinuxサービスバンドルタイプを提供。また、ハードディスクの信頼性を向上したIDE-RAID1アレイタイプやSCSI-RAID1アレイタイプをラインナップ。お客様のニーズに合わせた選択が可能です。



Windows®2000 Server

## お客様のニーズに合わせて組み立て、お届けするサーバを実施

PRIMERGYでは、全モデルでカスタマイズを実施。基本タイプに、メモリ、ディスク等のオプション製品を装着して出荷することが可能です(無償) また、ハードディスクの様々なRAID設定サービス等をカスタマイズセンターにて実施する「カスタマイズプラスサービス」(有償)を提供しております。これらのサービスにより、お客様の導入時における作業と時間を軽減・短縮し、お客様に最適なシステム構成を無駄なく組むことが可能です。

## B125仕様一覧

品名 / モデル		B125				
タイプ名称		ディスクレスタイプ	Windows®2000 / Windows NT® Server インストールタイプ	Windows®2000 / Windows NT® Server SCSI-RAID1アレイタイプ	Windows®2000 / Windows NT® Server IDE-RAID1アレイタイプ	Linuxサービスバンドルタイプ
型名	Pentium® III 933MHzモデル Celeron™766MHzモデル	PGC1AE1A PGC1AM1A	PGC1AE1N1 PGC1AM1N1	PGC1AE1Y1 PGC1AM1Y1	PGC1AE1J1 PGC1AM1J1	PGC1AE1G PGC1AM1G
CPU(内蔵キャッシュメモリ)	Pentium® III 933MHz(32KB+256KB)/Celeron™766MHz(32KB+128KB)					
マルチプロセッサ	1					
メモリー	標準 最大	128MB SDRAM(ECC機能付) 1.5GB				
内蔵FDD	3.5インチ(1.44MB / 720KB)					
内蔵HDD	標準 最大	40.9GB (E-IDE, 5,400rpm)※1	18.2GB (SCSI, 10,000rpm)※2	40.9GB (E-IDE, 5,400rpm)※2	40.9GB (E-IDE, 5,400rpm)※1	40.9GB (E-IDE, 5,400rpm)※1
内蔵CD-ROM	標準搭載(48倍速) 5インチベイに搭載済み					
画面制御機能	VGA / SVGA(VRAM容量4MB)					
グラフィック表示機能(※3)	640 x 480 / 800 x 600 / 1024 x 768 / 1280 x 1024ドット					
インタフェース	CR(アナログRGB) シリアルポート×2(D-SUB15ピン) / パラレルポート(セットボックス準拠D-SUB25ピン) USB×2、キーボード(PS / 2タイプ/Mini DIN6ピン) マウス(PS / 2タイプ/Mini DIN6ピン)					
ネットワーク	1ポート(100BASE-TX / 10BASE-T、自動認識)					
拡張バススロット	PCI×4(32bit/33MHz) IDE RAID1アレイタイプ、SCSI RAID1アレイタイプはアレイドコントローラカードで1スロット占有済					
ストレージベイ	フロント(5インチ) 内蔵HDD専用、3.5インチ 空き	2(空き1) CD-ROM搭載済 4(IDE HDDは2ベイまで)※4				1(SCSIに変換した場合)※3
アレイドコントローラ	オプション	SCSIアレイドコントローラカード標準搭載		IDEアレイドコントローラカード標準搭載		オプション
キーボード / マウス	標準添付					
サーバ監視ソフト	ServerView標準添付					
Wake Up LAN機能	標準実装 Power Management for Windows V1.1(Agent)標準添付(※5)					
電源	入力電圧(周波数) / 入力コンセント 消費電力 / 発熱量 冗長電源 / 冗長ファン	AC100V(50/60Hz) / 二極接地型×1 最大273W / 983KJ/h -				
エネルギー消費効率(※6)	Pentium®III933MHz:0.029/Celeron™766MHz:0.034(L区)					
外形寸法(W×D×H[mm])	204×460×428					
質量	最大18.3kg					
インストールOS(※9)	WindowsNT®Server 4.0 / Windows®2000 Serverのどちらかを選択(※7)				TurboLinux Server 日本語版6.5(※8)	

\*本製品は日本国内仕様です。当社では本製品に対する海外での保守サービス及び技術サポートは行っておりません。

使用環境: 周囲温度10~35℃、湿度20~80%(但し、結露しないこと)  
 \*1 Ultra DMA/66で動作。  
 \*2 Ultra DMA/100で動作。  
 \*3 実際に表示可能な解像度/色数は、接続されるディスプレイの機能、およびOSにより異なります。  
 \*4 SCSIとIDE HDDの混在は不可です。  
 \*5 Linuxサービスバンドルタイプには添付されません。  
 \*6 エネルギー消費効率とは省エネ法で定める測定方法により測定した消費電力を、省エネ法で定める複合理論性能で除いたものです。  
 \*7 1) ネットワークOSはあらかじめハードディスク内にインストールされて出荷されますが、環境設定等の作業は必要です。(2) ネットワークOSのパッケージ(マニュアル/媒体等)は本体に同梱されています。  
 (3) WindowsNT® Server 4.0は10クライアントライセンス付きです。(4) Windows®2000 Serverは5クライアントライセンス付きです。  
 \*8 1) インストール代行サービスをバンドル。(2) TurboLinux Serverは、基本Linux OS交換機構 GP5BSUL2により、RED HAT LINUX に交換可能です。  
 \*9 (1) 製品に添付されている数以上のセッション / クライアントライセンスで使用される場合には別途セッション / クライアントライセンス製品が必要です。(2) 添付するソフトウェアのバージョン / レベル及びリリースは予告なしに変更になる場合があります。  
 Pentiumは、米国インテル社の登録商標です。 Microsoft、MS、MS-DOS、Windows、WindowsNTは、米国 Microsoft Corporationの登録商標です。 TurboLinuxの名称およびロゴは、TurboLinux, Inc.の商標です。 ターボリナックスは、ターボリナックスジャパン株式会社の登録商標です。 Red Hat、RPMおよびRed Hatをベースとした全ての商標とロゴは、Red Hat, Inc.の米国およびその他の国における登録商標あるいは商標です。 記載されている会社名、製品名は各社の登録商標または商標です。  
 このカタログのハードディスク等の容量表記はPRIMERGYシステム構成図、等をご参照ください。

**安全に関するご注意**

ご使用の際は、マニュアルの「安全上のご注意」をよくお読みの上、正しくお使いください。

水、湿気、湯気、ほこり、油煙などの多い場所に設置しないでください。  
火災、故障、感電などの原因となることがあります。  
表示された正しい電源・電圧をお使いください。

# 富士通株式会社

最新製品情報、関連カタログご入手は下記のFAXまで。  
 富士通(パナソニック)サーバサービス(フックオン)回線をご利用ください。 千葉: 043-299-3642 大阪: 06-6949-3270  
 FAX番号はお間違えのないよう、お確かめのうえ、おかけください。お申し込み致します。  
 外線発信番号が必要なFAXよりご利用の場合は、はじめに外線発信番号(例えば0)をダイヤルしてから上記の番号へおかけください。  
 質問、ご相談は下記の窓口まで  
 ビジネス統括部 PRIMERGYビジネス推進部 〒100-8143 東京都千代田区大手町2-6-2 TEL (03) 548-3812  
 インターネット情報サービス「PRIMESERVER WORLD」 http://primeserver.fujitsu.com/jp/

PRIMERGYについてのお問い合わせ、ご用命は、下記にお申し付けください。