

# FUJITSU Software ServerView® Suite

## FUJITSU Software ServerView Suite とは

ServerView Suiteは、ICTシステム運用に必要となる「Deploy」、「Control」、「Dynamize」、「Maintain」、「Integrate」の全ての運用サイクルを支援するシステム統合管理ツール群です。

運用管理業務や導入業務の負担軽減を実現します。



## ServerView Suite 5つのフェーズ

### Deploy

サーバの初期セットアップや、自動インストール、大量展開などを『迅速』・『安心』・『確実』に行うことをサポートします。

### Control

ハードウェアの状態監視などのサーバ各機能を統合し、『簡単』・『効果的』にサーバの集中管理を行うことをサポートします。

### Dynamize

物理・仮想を含めたリソースの有効活用、導入から運用・保守の自動化・可視化、ブレードサーバネットワークの可視化など、既存のシステム管理製品に集中管理することで、『簡潔』・『効果的』なICT運用をサポートします。

### Maintain

システムの状態に関係なく、『いつ・どこから』でもサーバの制御が可能です。これにより、サーバの遠隔地からのトラブル対応や、アップデートなどのメンテナンスを行うことをサポートします。

### Integrate

富士通Systemwalkerだけではなく、他社の管理ソフトウェアとも高い親和性を持っており、『シームレス』に連携することでICT統合をサポートします。



## Deploy

『迅速』・『安心』・『確実』

## Server Setup サーバセットアップ

### ServerView Installation Manager

サーバの初期導入や再構築時に、OSおよびサーバ管理ソフトウェアのインストール作業とセットアップ作業を簡単・容易にするソフトウェアです。遠隔地からのリモートインストールなど、利用者の形態に合わせた導入をサポートします。





## Control

「簡単」・「集中」

### Server Monitoring and Control サーバ監視

#### ServerView Operations Manager

#### ServerViewAgents / CIM Provider

FANやHDDなどシステムダウンの原因となる前兆やサーバ異常を確実に監視し、安定した運用を実現します。複数台サーバの状態を一目で把握できるグラフィカルなユーザーインターフェースを提供します。

#### ■ ServerView System Monitor

自サーバのステータス情報（CPU・メモリ・HDDなど）が確認でき、異常検知時に、メールやピープ音、ポップアップモニタで異常を通知します。



#### ServerView Event Manager

監視対象のサーバに出力されるイベントメッセージ情報を管理します。システムに異常が発生すると、メールなど（注1）でアラームを自動的に通知します。

（注1）SNMPトラップ転送・ポップアップ通知、プログラム実行、パトライト連携も可。

#### ServerView RAID Manager

アレイコントローラ（RAID コントローラ）や内蔵ディスク、ロジカルドライブの監視、管理、メンテナンス、および設定を行います。

ServerView Event Managerにより、メールやポップアップ通知などを行います。



## Dynamize

「簡潔」・「自動」

### Private Cloud Infrastructure リソースオーケストレーション

有償オプション

#### ServerView Resource Orchestrator Cloud Edition

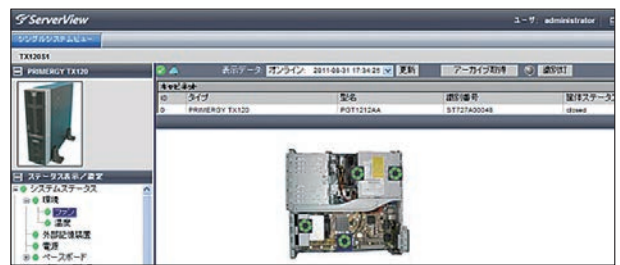
サーバ、ストレージ、ネットワークなどのICTリソースのプール化と自動化により、利用者に物理サーバや仮想サーバを迅速に提供します。また、稼働状況の見える化により、ICTリソースを効率的に利用します。

### Infrastructure Management インフラ統合管理

有償オプション

#### ServerView Infrastructure Manager

サーバ、ストレージ、ネットワークなどのICTリソースとファシリティを一元的に管理します。迅速なサーバ増設を可能にするプロファイル機能、機器の搭載位置を視覚的に表現し障害時に該当位置を特定しやすいラックビュー、ラック単位で電力管理が可能なパワーキャンピング機能等を提供します。



視認性のよい ServerView Operations Manager

### Capacity Management キャパシティ管理

#### ServerView Threshold Manager

物理環境や仮想環境における、CPU・メモリ等のパフォーマンス異常を監視します。

### Power Management 電力管理

#### ServerView Power Monitor

電力消費量を1時間から、最長12ヶ月の単位でグラフ表示できます。日々の消費電力を見る化し、電力運用の計画に役立てることで、電力コストの削減に繋げることができます。

ServerView Inventory Managerを使用することで、消費電力情報のエクスポートも可能です。

#### ServerView Power Consumption Manager (in iRMC)

サーバの省電力設定など、電力制御機能を提供します。



### Storage Support ストレージ監視

#### Storage Management

ETERNUS DX60・DX80・DX90・DX S2シリーズのストレージアレイを対象にした、システム情報と状態監視機能をサポートしており、ServerView Operations Managerに統合することができます。

### Consolidated Server Infrastructure サーバリソース管理

有償オプション

#### ServerView Resource Orchestrator Virtual Edition

自動化や可視化により、サーバの導入から運用、保守を省力化するソフトウェアです。

### I/O Management I/O 管理

有償オプション

#### ServerView Virtual-IO Manager

MAC アドレス・WWN の仮想化機能・PXE・FC-SAN / iSCSI-SAN ブート設定の自動化・ブレードサーバのネットワーク経路（結線状態）の可視化を行います。



## Maintain

「いつ」・「どこから」でも

### Remote management リモート管理

#### ServerView Remote Management

##### ■ Remote Management Controller : iRMC

サーバ本体のシステムボード上に標準搭載<sup>(注2)</sup>されているリモート管理機能で、遠隔地からLANネットワークを介し、サーバ状態の確認や設定、電源制御を行います。

- 1) サーバの省電力設定など、電力制御機能を提供します。
- 2) 管理対象サーバのCPU・ファン・メモリ・RAIDなどの監視や、システムイベントログの確認ができます。
- 3) 遠隔地のサーバコンソールを操作することが可能です。また、障害発生時のスクリーンショットが採取できます。

【ビデオリダイレクション機能<sup>(注3)</sup>】

- 4) 手元のメディア（CD・DVD-ROMなど）を、遠隔地のサーバにマウントすることができます。

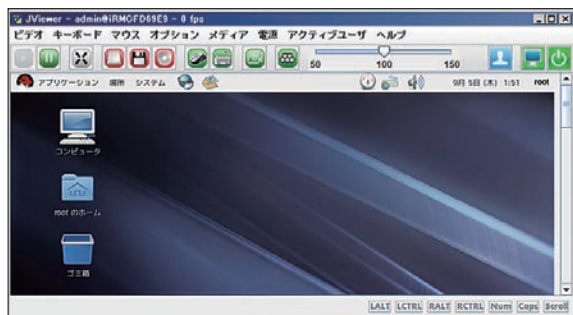
【バーチャルメディア機能<sup>(注3)</sup>】

(注2) 一部機種を除きます。

(注3) Remote management Controller Upgrade [有償オプション]の手配が別途必要です。ブレードサーバは標準添付です。

Fujitsu ServerView® iRMC S4 Web Server				
56	Slot7	PCI Express Bus	6	空きスロット
57	Slot8	PCI Express Bus	7	空きスロット
58	Slot9	PCI Express Bus	8	空きスロット
59	Slot RAID	PCI Express Bus	9	空きスロット
60	RAID Controller	Add-in Card	0	OK
61	HDD	Disk	0	OK
62	BIOS	System Firmware (BIOS/EFI)	0	OK
63	Agent	System Mgmt. Software	0	Failed

アイコンでステータスがわかりやすいコンポーネント監視



ビデオ録画で記録し、後で確認ができるビデオリダイレクション

##### ■ ServerView Management Blade

ブレードシャーシ背面に搭載されるマネジメントブレードの管理画面であり、ブレードシャーシとシャーシ内各モジュールの監視・管理設定を行います。

### Update Management アップデート管理

#### ServerView Update Manager

#### ServerView Download Manager

#### ServerView Repository Manager

ServerView Operations Managerに管理されている対象サーバに対して、BIOS・ファームウェア等をネットワーク経由でアップデートします。

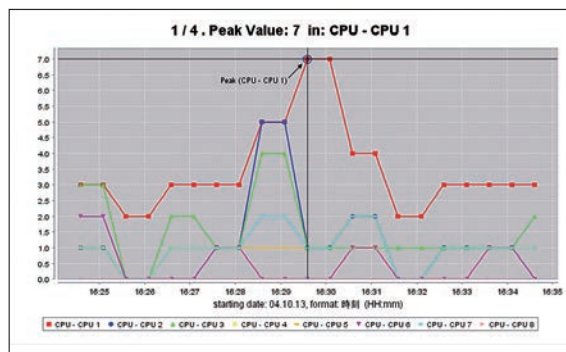
#### ServerView Update Manager Express

BIOS・ファームウェアなどをローカルアップデートします。

### Performance Measurement パフォーマンス監視

#### ServerView Performance Manager

ネットワーク・CPUの負荷率や、メモリ・ディスクの使用率を監視しリソースの負荷状態をグラフ化します。ボトルネックになっている高負荷コンポーネントの特定を容易にします。



ピーク時を簡単に見つけられるパフォーマンス表示

### Investigation サーバ調査

#### ServerView Asset Management

サーバのデータ管理、障害原因の究明やサーバの動作確認ができます。

##### ■ ServerView Archive Manager

定期的にアーカイブ情報を採取し、異常時の情報と正常時の情報を比較することで問題を特定します。

##### ■ ServerView Inventory Manager

ハードウェア、ソフトウェア、ファームウェア、ドライバなどのシステム構成情報や、消費電力などの運用データを収集・検索・エクスポート（CSV・ODBC・SQL形式）します。

#### ServerView PrimeCollect

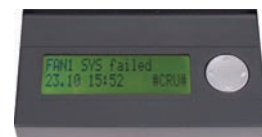
サーバのハード・ソフトウェアの情報を一括収集します。

### Inspection サーバ検査

#### ServerView Online Diagnostics

サーバコンポーネントのテストが実施でき、通常運用では検出できない異常を検出します。

負荷テストを実施することで、異常の有無が検証できます。



#### Customer Self Service (CSS)

##### ■ ServerView Local Service Panel

CSSコンポーネントの故障をランプでお知らせします。最新のFUJITSU Server PRIMERGYでは、サーバの前面に標準搭載<sup>(注4)</sup>されています。

(注4) 一部機種を除きます。

##### ■ ServerView Local Service Display (LCDパネル) 有償オプション

サーバ本体の前面にあるモジュールです。システム状態のメッセージをパネルに表示します。



## Integrate

### 「シームレス」

#### ServerView Integration Packs 一元管理

##### ServerView Integration Packs

FUJITSU Software Systemwalkerや他社のシステム運用管理ソフトウェアとの連携を実現します。ServerView Integration Packsは以下の管理ソフトウェアに統合することができます。

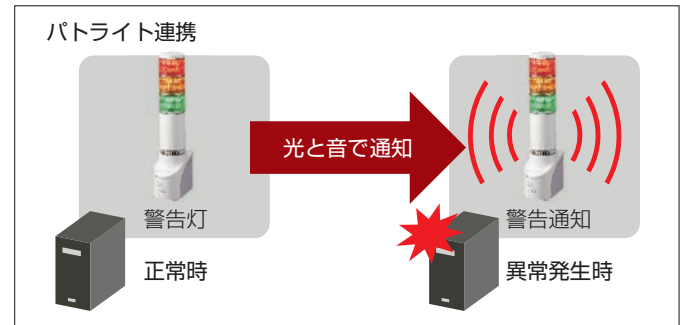
- FUJITSU Software Systemwalker
- Microsoft System Center Operations Manager
- Microsoft System Center Configuration Manager
- Microsoft System Center Virtual Machine Manager
- Microsoft System Center Pro Packs
- VMware vCenter
- Nagios
- Icinga
- HP Operations Manager
- HP Systems Insight Manager
- IBM Tivoli TME 10 Framework TE/C
- IBM Tivoli NetView

PRIMERGYの障害情報表示確認済み管理ソフトウェア

- 日立製作所 JP1
- 野村総合研究所 Senju Operation Conductor

#### パトライト連携

サーバの異常を、管理者に異常の発生を迅速に通知するため、光や音で異常を通知します。ServerView Operations Managerに制御プログラムを無償で同梱しておりますので、パトライト社の警告灯を導入すればすぐにご利用いただけます。



#### ServerView Suite 製品体系図

Fast Easy Reliable	Centralized Easy Efficient	Simple Sophisticated Efficient	In any state At any place	Seamless Manage uniformly
Deploy	Control	Dynamize	Maintain	Integrate
<b>Server Setup</b> サーバ構築 <ul style="list-style-type: none"> <li>• SV Installation Manager</li> <li>• SV Scripting Toolkit</li> </ul>	<b>Server Monitoring and Control</b> サーバ監視 <ul style="list-style-type: none"> <li>• SV Operations Manager</li> <li>• SV Agents / CIM Provider               <ul style="list-style-type: none"> <li>• SV System Monitor</li> </ul> </li> <li>• SV Event Manager</li> <li>• SV RAID Manager</li> </ul> <b>Capacity Management</b> キャパシティー管理 <ul style="list-style-type: none"> <li>• SV Threshold Manager</li> </ul> <b>Power Management</b> 電力管理 <ul style="list-style-type: none"> <li>• SV Power Monitor</li> <li>• SV Power Consumption Manager (in iRMC)</li> </ul> <b>Storage Support</b> ストレージ監視 <ul style="list-style-type: none"> <li>• Storage Management               <ul style="list-style-type: none"> <li>• Monitoring</li> <li>• Events</li> </ul> </li> </ul>	<b>Private Cloud Infrastructure</b> プライベートクラウド基盤 <ul style="list-style-type: none"> <li>• SV Resource Orchestrator Cloud Edition</li> </ul> <b>Consolidated Server Infrastructure</b> サーバ統合 <ul style="list-style-type: none"> <li>• SV Resource Orchestrator Virtual Edition</li> </ul> <b>I/O Management</b> I/O管理 <ul style="list-style-type: none"> <li>• SV Virtual-I/O Manager</li> </ul> <b>Infrastructure Management</b> インフラ統合管理 <ul style="list-style-type: none"> <li>• SV Infrastructure Manager</li> </ul>	<b>Remote Management</b> リモート管理 <ul style="list-style-type: none"> <li>• Remote Management Controller (iRMC)               <ul style="list-style-type: none"> <li>• Remote Management Controller Upgrade</li> </ul> </li> <li>• SV Management Blade</li> </ul> <b>Update Management</b> アップデート管理 <ul style="list-style-type: none"> <li>• SV Update Manager               <ul style="list-style-type: none"> <li>• SV Update Manager Express</li> </ul> </li> <li>• SV Download Manager</li> <li>• SV Repository Manager</li> </ul> <b>Performance Measurement</b> パフォーマンス測定 <ul style="list-style-type: none"> <li>• SV Performance Manager</li> </ul> <b>Investigation</b> サーバ調査 <ul style="list-style-type: none"> <li>• SV Asset Management</li> <li>• SV Archive Manager</li> <li>• SV Inventory Manager</li> <li>• SV Prime Collect</li> </ul> <b>Inspection</b> サーバ検査 <ul style="list-style-type: none"> <li>• SV Online Diagnostics</li> <li>• SV Customer Self Service               <ul style="list-style-type: none"> <li>• Local Service Panel (CSS/パネル)</li> <li>• Local Service Display (LCD/パネル)</li> </ul> </li> </ul> <b>embedded LifeCycle Management</b> ライフサイクル管理 <ul style="list-style-type: none"> <li>• eLCM Activation License</li> </ul>	<b>SV Integration Packs</b> <ul style="list-style-type: none"> <li>• FUJITSU Software Systemwalker</li> <li>• Microsoft SCOM</li> <li>• Microsoft SCCM</li> <li>• Microsoft SCE</li> <li>• Microsoft SC PRO Packs</li> <li>• VMware vCenter</li> <li>• Nagios</li> <li>• Icinga</li> <li>• HP Operations Manager</li> <li>• HP Systems Insight Manager</li> </ul>

- 標準機能
- 有償機能

#### ServerView Suite オプション製品

- ServerView Virtual-I/O Manager
- ServerView Resource Orchestrator Virtual Edition V3
- ServerView Resource Orchestrator Cloud Edition V3
- リモートマネジメントコントローラアップグレード
- ServerView Local Service Display (LCDパネル)
- ServerView Infrastructure Manager

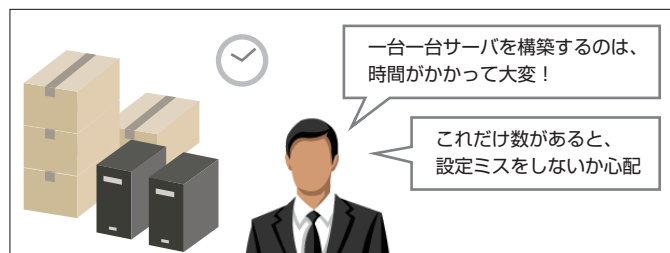
## おすすめ利用ケース

富士通太郎さんは、FJ株式会社のシステム部門に勤めています。  
今度、FJ株式会社は全国にファーストフード店を展開することになりました。各店舗に配置されるサーバ担当になった富士通太郎さんの、忙しい日々が始まります…。



### ServerView Installation Managerでサーバを一括展開

今、富士通太郎さんは毎日、各店舗に配置されるサーバの構築作業をしています。  
全店舗分のサーバ構築は、さすがに数が多いのでなかなか終わらそうじゃありません…。



このような時、  
『ServerView Installation Manager』がオススメ！

- 複数サーバを同時に一括して構築するので、設定ミスを低減！

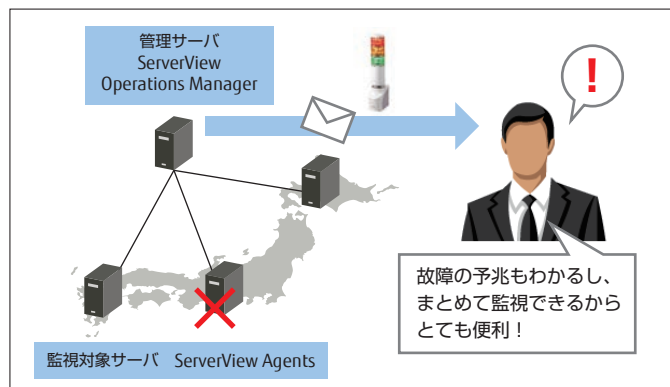
### ServerView Operations Managerでサーバトラブルを未然防止！

無事サーバの展開が完了した富士通太郎さん。  
次にサーバを運用するために、監視することになりました…。



このような時、  
『ServerView Operations Manager』がオススメ！

- 故障の予兆やサーバ異常が発生すると、管理者にメールなどで通知！
- 離れた場所にある各サーバをまとめて監視！



### ServerView System Monitorで簡単監視！

困ったことに、ネットワークが外部とつながっていない店舗がありました。そこで富士通太郎さんは店員にサーバの監視してもらおうと考えましたが、店員はサーバにあまり詳しくありません…。

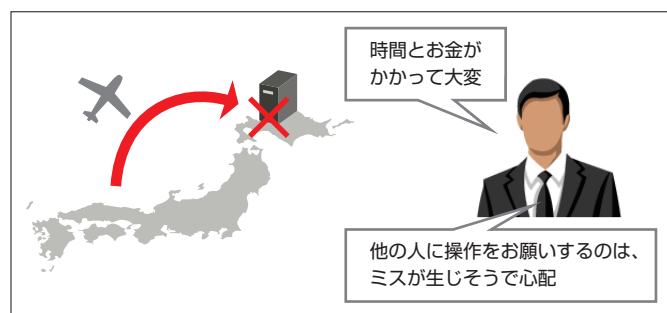
このような時、  
『ServerView System Monitor』がオススメ！

- IPなどの複雑な設定が不要！
- ビープ音で通知するので、異常発生がわかりやすい！



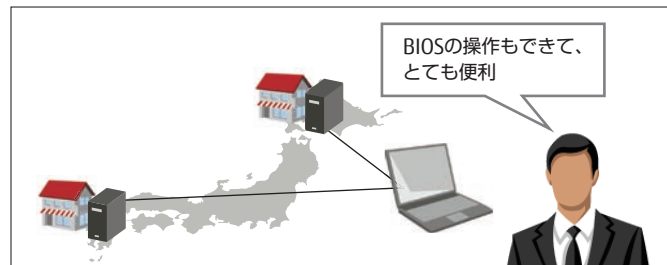
### Remote Management Controller Upgradeで自由自在に遠隔操作！

何かサーバに異常があるたびに出張するのはとても大変です。  
そこで、富士通太郎さんは、サーバを遠隔操作できないものかと考えました。



このような時、『Remote Management Controller Upgrade』がオススメ！

- まるで目の前にサーバがある様に、クライアントPCでサーバの操作ができます！
- クライアントPCのDVDドライブやISOイメージを使って、サーバにインストールができます！



ServerView Suiteを使いこなして、富士通太郎さんがシステムの運用効率や信頼性を向上するのは、また次のお話で…。

### ブレードサーバユーザーにお得な情報

ブレードサーバの復旧時間短縮には、  
『ServerView Virtual-IO Manager』がオススメ！

- 予備機への切替を、Webインターフェースから1オペレーションで簡単に操作できます！
- 一台の予備機で複数台のサーバをカバーでき、リーズナブル！