

FUJITSU Software ServerView® Suite

FUJITSU Software ServerView Suite とは

ServerView Suiteは、ITシステム運用に必要となる「Deploy」、「Control」、「Dynamize」、「Maintain」、「Integrate」の全ての運用サイクルを支援するシステム統合管理ツール群です。運用管理業務や導入業務の負担軽減を実現します。



ServerView Suite 5つのコンセプト

■ Deploy

サーバの初期セットアップや、自動インストール、大量展開などを「迅速」・「安心」・「確実」に行うことをサポートします。

■ Control

ハードウェアの状態監視などのサーバ各機能を統合し、「簡単」・「効果的」にサーバの集中管理を行うことをサポートします。

■ Dynamize

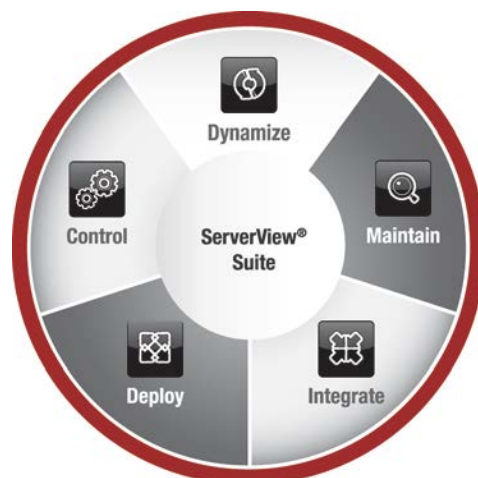
物理・仮想を含めたリソースの有効活用、導入から運用・保守の自動化・可視化、ブレードサーバネットワークの可視化など、既存のシステム管理製品に集中管理することで「簡潔」・「効果的」なIT運用をサポートします。

■ Maintain

システムの状態に関係なく、「いつ・どこから」でもサーバの制御が可能です。これにより、サーバの遠隔地からのトラブル対応や、アップデートなどのメンテナンスを行うことをサポートします。

■ Integrate

富士通Systemwalkerだけではなく、他社の管理ソフトウェアとも高い親和性を持っており、「シームレス」に連携することでIT統合をサポートします。



Deploy

「迅速」・「安心」・「確実」

Server Setup サーバ構築

ServerView Installation Manager

サーバの初期導入や再構築時に、OSおよびサーバ管理ソフトウェアのインストール作業とセットアップ作業を簡単・容易にするソフトウェアです。遠隔地からのリモートインストールなど、利用者の形態に合わせた導入をサポートします。



Mass Deployment サーバ展開 [有償オプション]

ServerView Deployment Manager

複数台サーバの一括構築や、クローンイメージの同時展開を実施し、サーバ構築作業を軽減します。また、サーバ起動不能時には、事前にスナップショット・イメージを採取することで、早期復旧を実現できます。



FUJITSU Software ServerView® Suite



Control

「簡単」・「集中」

Server Monitoring and Control サーバ監視

ServerView Operations Manager

ServerViewAgents / CIM Provider

FANやHDDなどシステムダウンの原因となる前兆やサーバ異常を確実に監視し、安定した運用を実現します。複数台サーバの状態を一目で把握できるグラフィカルなユーザーインターフェースを提供します。

□ ServerView System Monitor

自サーバのステータス情報(CPU・メモリ・HDDなど)が確認でき、異常検知時に、メールやビープ音、ポップアップモニターで異常を通知します。



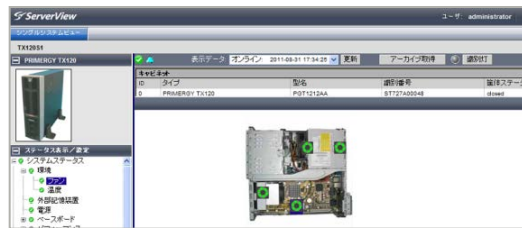
ServerView Event Manager

監視対象のサーバに出力されるイベントメッセージ情報を管理します。システムに異常が発生すると、メールなど(注1)でアラームを自動的に通知します。

(注1) SNMPトラップ転送・ポップアップ通知、プログラム実行、パトライト連携も可。

ServerView RAID Manager

アレイコントローラ (RAID コントローラ) や内蔵ディスク、ロジカルドライブの監視、管理、メンテナンス、および設定を行います。ServerView Event Managerにより、メールやポップアップ通知などを行います。



視認性のよい ServerView Operations Manager

Capacity Management キャパシティ管理

ServerView Threshold Manager

物理環境や仮想環境における、CPU・メモリ等のパフォーマンス異常を監視します。

Power Management 電力管理

ServerView Power Monitor

電力消費量を1時間から、最長12ヶ月の単位でグラフ表示できます。日々の消費電力を見る化し、電力運用の計画に役立てることで、電力コストの削減に繋げることができます。ServerView Inventory Managerを使用することで、消費電力情報のエクスポートも可能です。

ServerView Power Consumption Manager (in iRMC)

サーバの省電力設定など、電力制御機能を提供します。



Storage Support ストレージ監視

Storage Management

ETERNUS DX60・DX80・DX90・DX S2シリーズのストレージアレイを対象にした、システム情報と状態監視機能をサポートしており、ServerView Operations Managerに統合することができます。



Dynamize

「簡潔」・「自動」

Private Cloud Infrastructure

プライベートクラウド基盤 [有償オプション]

ServerView Resource Orchestrator Cloud Edition

サーバ、ストレージ、ネットワークなどのICTリソースのプール化と自動化により、利用者に物理サーバや仮想サーバを迅速に提供します。また、稼働状況の見える化により、ICTリソースを効率的に利用します。

Consolidated Server Infrastructure

サーバ統合 [有償オプション]

ServerView Resource Orchestrator Virtual Edition

自動化や可視化により、サーバの導入から運用、保守を省力化するソフトウェアです。

I/O Management I/O 管理 [有償オプション]

ServerView Virtual-I/O Manager

MAC アドレス・WWN の仮想化機能・PXE・FC-SAN / iSCSI-SAN ブート設定の自動化・ブレードサーバのネットワーク経路(結線状態)の可視化を行います。

FUJITSU Software ServerView® Suite



Maintain

「いつ」・「どこから」でも

Remote management リモート管理

ServerView Remote Management

□ Remote Management Controller : iRMC

サーバ本体のシステムボード上に標準搭載(注2)されているリモート管理機能で、遠隔地からLANネットワークを介し、サーバ状態の確認や設定、電源制御を行います。

1. サーバの省電力設定など、電力制御機能を提供します。
2. 管理対象サーバのCPU・ファン・メモリ・RAID(注2)などの監視や、システムイベントログの確認ができます。
3. 遠隔地のサーバコンソールを操作することが可能です。また、障害発生時のスクリーンショットが採取できます。【ビデオリダイレクション機能(注3)】
4. 手元のメディア(CD・DVD-ROMなど)を、遠隔地のサーバにマウントすることができます。【バーチャルメディア機能(注3)】

(注2) 一部機種を除きます。

(注3) Remote management Controller Upgrade [有償オプション]の手配が別途必要です。ブレードサーバは標準添付です。

FUJITSU ServerView® iRMC S4 Web Server				
User: admin ログアウト				
English Deutsch				
56	Slot7	PCI Express Bus	6	空きスロット
57	Slot8	PCI Express Bus	7	空きスロット
58	Slot9	PCI Express Bus	8	空きスロット
59	Slot RAID	PCI Express Bus	9	空きスロット
60	RAID Controller	Add-in Card	0	OK
61	HDD	Disk	0	OK
62	BIOS	System Firmware (BIOS/EFI)	0	OK
63	Agent	System Mgmt. Software	0	Failed

アイコンでステータスがわかりやすいコンポーネント監視



ビデオ録画記録後で確認ができるビデオリダイレクション

□ ServerView Management Blade

ブレードシャーシ背面に搭載されるマネジメントブレードの管理画面であり、ブレードシャーシとシャーシ内各モジュールの監視・管理設定を行います。

Update Management アップデート管理

ServerView Update Manager

ServerView Download Manager

ServerView Repository Manager

ServerView Operations Managerに管理されている対象サーバに対して、BIOS・ファームウェア等をネットワーク経由でアップデートします。

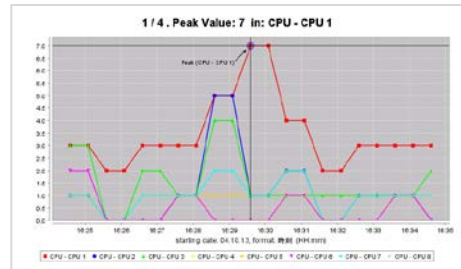
ServerView Update Manager Express

BIOS・ファームウェアなどをローカルアップデートします。

Performance Measurement パフォーマンス測定

ServerView Performance Manager

ネットワーク・CPUの負荷率や、メモリ・ディスクの使用率を監視しリソースの負荷状態をグラフ化します。ボトルネックになっている高負荷コンポーネントの特定を容易にします。



高負荷時を簡単に見つけられるパフォーマンス表示

Investigation サーバ調査

ServerView Asset Management

サーバのデータ管理、障害原因の究明やサーバの動作確認ができます。

□ ServerView Archive Manager

定期的なアーカイブ情報を採取し、異常時の情報と正常時の情報を比較することで問題を特定します。

□ ServerView Inventory Manager

ハードウェア、ソフトウェア、ファームウェア、ドライバなどのシステム構成情報や、消費電力などの運用データを収集・検索・エクスポート(CSV・ODBC・SQL形式)します。

ServerView PrimeCollect

サーバのハード・ソフトウェアの情報を一括収集します。

Inspection サーバ検査

ServerView Online Diagnostics

サーバコンポーネントのテストが実施でき、通常運用では検出できない異常を検出します。

負荷テストを実施することで、異常の有無が検証できます。



ServerView Customer Self Service (CSS)

□ ServerView Local Service Panel (CSS/パネル) [有償オプション]

サーバ本体の前面に取り付けるモジュールです。このパネル表示により、装置を開けずに状態の確認ができ、CSSコンポーネントの故障を特定できます。

□ ServerView Local Service Display (LCD/パネル) [有償オプション]

サーバ本体の前面にあるモジュールです。システム状態のメッセージをパネルに表示します。

FUJITSU Software ServerView® Suite



Integrate 「シームレス」

ServerView Integration Packs 一元管理

ServerView Integration Packs

FUJITSU Software Systemwalkerや他社のシステム運用管理ソフトウェアとの連携を実現します。ServerView Integration Packsは以下の管理ソフトウェアに統合することができます。

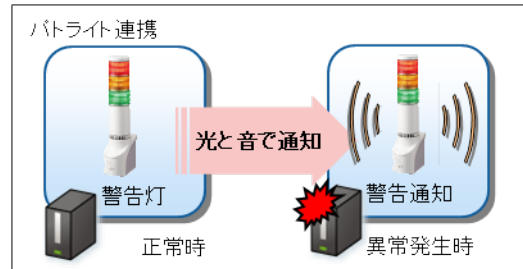
- FUJITSU Software Systemwalker
- Microsoft System Center
- VMware vCenter
- Nagios
- Icinga
- HP Operations Manager
- HP Systems Insight Manager
- IBM Tivoli TME 10 Framework TE/C
- IBM Tivoli NetView

PRIMERGYの障害情報表示確認済み管理ソフトウェア

- 日立 JP1
- 野村総合研究所 Senju Operation Conductor

パトライト連携

サーバの異常を、管理者に異常の発生を迅速に通知するため、光や音で異常を通知します。ServerView Operations Managerに制御プログラムを無償で同梱しておりますので、パトライト社の警告灯を導入すればすぐにご利用いただけます。



ServerView Suite 製品体系図

	Deploy	Control	Dynamize	Maintain	Integrate
Fundamental	Server Setup <ul style="list-style-type: none"> ■ SV Installation Manager ■ SV Scripting Toolkit 	Server Monitoring and Control <ul style="list-style-type: none"> ■ SV Operations Manager ■ SV Agents / CIM Provider <ul style="list-style-type: none"> ■ SV System Monitor ■ SV Event Manager ■ SV RAID Manager Capacity Management <ul style="list-style-type: none"> ■ SV Threshold Manager Power Management <ul style="list-style-type: none"> ■ SV Power Monitor ■ SV Power Consumption Manager (in iRMC) Storage Support <ul style="list-style-type: none"> ■ Storage Management <ul style="list-style-type: none"> ・ Monitoring ・ Events 		Remote Management <ul style="list-style-type: none"> ■ Remote Management Controller (iRMC) <ul style="list-style-type: none"> □ Remote Management Controller Upgrade ■ SV Management Blade Update Management <ul style="list-style-type: none"> ■ SV Update Manager <ul style="list-style-type: none"> ■ SV Update Manager Express ■ SV Download Manager ■ SV Repository Manager Performance Measurement <ul style="list-style-type: none"> ■ SV Performance Manager Investigation <ul style="list-style-type: none"> ■ SV Asset Management <ul style="list-style-type: none"> ■ SV Archive Manager ■ SV Inventory Manager ■ SV Prime Collect 	SV Integration Packs <ul style="list-style-type: none"> ■ FUJITSU Systemwalker ■ Microsoft SCOM ■ Microsoft SCCM ■ Microsoft SCE ■ Microsoft SC PRO Packs ■ VMware vCenter ■ Nagios ■ Icinga ■ HP Operations Manager ■ HP Systems Insight Manager ■ IBM Tivoli TME 10 Framework TEC ■ IBM Tivoli NetView パトライト連携
Substantial	Mass Deployment <ul style="list-style-type: none"> □ SV Deployment Manager 		Private Cloud Infrastructure <ul style="list-style-type: none"> □ SV Resource Orchestrator Cloud Edition Consolidated Server Infrastructure <ul style="list-style-type: none"> □ SV Resource Orchestrator Virtual Edition I/O Management <ul style="list-style-type: none"> □ SV Virtual-I/O Manager 	Inspection <ul style="list-style-type: none"> ■ SV Online Diagnostics (標準) ■ SV Customer Self Service <ul style="list-style-type: none"> □ Local Service Panel (CSS/パネル) □ Local Service Display (LCD/パネル) 	<ul style="list-style-type: none"> ■ 標準機能 □ 有償機能

ServerView Suite オプション製品

- | | |
|--|--|
| <ul style="list-style-type: none"> □ ServerView Deployment Manager V6
30,000 円 ~ □ ServerView Virtual-I/O Manager
40,000 円 ~ □ ServerView Resource Orchestrator Virtual Edition V3
180,000 円 ~ □ ServerView Resource Orchestrator Cloud Edition V3
230,000 円 ~ | <ul style="list-style-type: none"> □ リモートマネジメントコントローラアップグレード
48,000 円 □ ServerView Local Service Panel (CSS/パネル)
10,000 円 □ ServerView Local Service Display (LCD/パネル)
20,000 円 |
|--|--|

FUJITSU Software ServerView® Suite

おすすめ利用ケース

富士通太郎さんは、FJ株式会社のシステム部門に勤めています。

今度、FJ株式会社は全国にファーストフード店を展開することになりました。各店舗に配置されるサーバ担当になった富士通太郎さんの、忙しい日々が始まります…。



ServerView Deployment Managerでサーバを一括展開

今、富士通太郎さんは毎日、各店舗に配置されるサーバの構築作業をしています。

全店舗同じ機種のサーバとアプリケーションなのですが、さすがに数が多いのでなかなか終わりそうじゃありません…。



■ このような時、『ServerView Deployment Manager』がオススメ！

- サーバを複製展開することで、アプリケーションなどのインストール・設定時間を大幅短縮！
- 複数サーバを同時に一括して構築するので、設定ミスを減らせる！

ServerView Operations Managerでサーバトラブルを未然防止！

無事サーバの展開が完了した富士通太郎さん。次にサーバを運用するために、監視をすることになりました…。

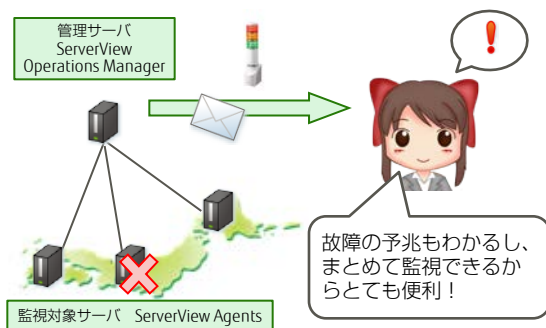
故障してからではなく、故障する前に対応したい

各店舗にあるサーバをまとめて監視したい



■ このような時、『ServerView Operations Manager』がオススメ！

- 故障の予兆やサーバ異常が発生すると、管理者にメールなどで通知！
- 離れた場所にある各サーバをまとめて監視！



ServerView System Monitorで簡単監視！

困ったことに、ネットワークが外部とつながっていない店舗がありました。そこで富士通太郎さんは店員にサーバの監視をしてもらおうと考えましたが、店員はサーバにあまり詳しくありません…。

■ このような時、『ServerView System Monitor』がオススメ！

- IPなどの複雑な設定が不要！
- ビープ音で通知するので、異常発生がわかりやすい！



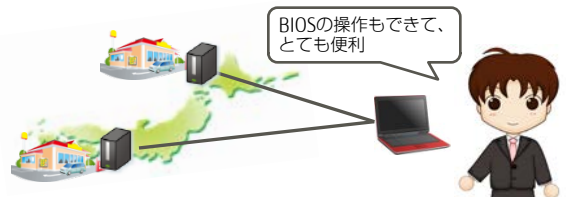
Remote Management Controller Upgradeで自由自在に遠隔操作！

何かサーバに異常があるたびに出張するのはとても大変です。そこで、富士通太郎さんは、サーバを遠隔操作できないものかと考えました。



■ このような時、『Remote Management Controller Upgrade』がオススメ！

- まるで目の前にサーバがある様に、クライアントPCでサーバの操作ができます！
- クライアントPCのDVDドライブやISOイメージを使って、サーバにインストールができます！



ServerView Suiteを使いこなして、富士通太郎さんがシステムの運用効率や信頼性を向上するのは、また次のお話で…。

ブレードサーバユーザーにお得な情報

■ ブレードサーバの復旧時間短縮には、『ServerView Virtual-I/O Manager』がオススメ！

- 予備機への切り替えを、Webインターフェースから1オペレーションで簡単に操作できます！
- 一台の予備機で複数台のサーバをカバーでき、リーズナブル！

- ・ Microsoft または他のマイクロソフト製品の名前および製品名は、米国 Microsoft Corporation の米国およびその他の国における登録商標または商標です。
- ・ VMware は、米国およびその他の地域における VMware, Inc. の登録商標または商標です。
- ・ Nagios は、Nagios Enterprises 社の登録商標です。
- ・ Icinga は、米国およびその他の地域における The Icinga Project のオープンソースです。
- ・ JPI / Cm2 / Network Node Manager i は、(株)日立製作所の日本における商品名称(商標又は、登録商標)です。
- ・ Senju Operation Conductor は、株式会社野村総合研究所の商品名称(商標又は、登録商標)です。
- ・ HP Software, OpenView は、米国 Hewlett-Packard 社の登録商標です。
- ・ PAULTE 及びパトライトは株式会社(トライト)の商品名称(商標又は、登録商標)です。
- ・ IBM, IBM ロゴ, ibm.com, Iiveli は、世界の多くの国で登録された International Business Machines Corporation の商標です。
- ・ 記載されている会社名、製品名等の固有名称は各社の商号、登録商標または商標です。
- ・ その他、本資料に記載されている会社名、システム名、製品名等には必ずしも商標表示を付記しておりません。

製品・サービスについてのお問い合わせは

富士通コンタクトライン
0120-933-200

受付時間 9:00～17:00 (土日祝日年末年始を除く)

富士通株式会社 〒105-7123 東京都港区東新橋1-5-2 汐留シティセンター

<http://jp.fujitsu.com/platform/server/primergy/svs/>