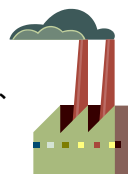


プライマジー

FUJITSU PRIMERGY 長期保守対応タイプ PCサーバ

プラント制御や監視などの産業用コンピュータ、医療機器、および放送機器に代表される組込み用コンピュータの分野においても、ICT機器のオープン化が進み、ビジネス分野でご利用されているサーバをそのまま組込み用コンピュータとしてお使いになるお客様が増えてきております。この組込み用コンピュータは、これを取り巻く装置設備やファシリティの利用環境から、長期間(10年間程度)の安定稼働を実現することが求められます。このようなご要望にお応えするため、PCサーバ「PRIMERGY」では、10年間の保守サポートを可能とする「長期保守対応タイプ」を提供。お客様のICT投資コストの削減、システムの長期安定稼働を支えます。



プラント制御



放送設備



医療システム

長期保守対応タイプ ラインナップ

組込み市場等で長期保守への要望が特に多い、2WAYラックマウントタイプ RX200 S7・RX300 S7 ならびに、1WAYタワータイプ TX150 S7 にて、長期保守対応タイプをご提供します。



RX200 S7



RX300 S7



TX150 S7

10年間のハードウェア保守に対応

高信頼のハードウェアと運用・保守サービス「SupportDesk」契約を組み合わせることにより、長年に渡るシステムの安定稼働を実現します。PRIMERGY長期保守対応タイプでは、ハードウェアのご購入と同時に「長期保守対応タイプ用SupportDeskパック Standard/Standard24(OSサポートなし)」をご契約いただくことにより、最長10年間の保守サポートをご提供します。

		1年目	2年目	3年目	4年目	5年目	6年目	7年目	8年目	9年目	10年目	
保守サポート期間 (※5)	通常保守契約モデル	→										
	長期保守対応タイプ	→										
		導入					5年目					
		SupportDesk/パック Standard/Standard24(OSサポートなし)契約 (※1)(※2)					定期交換部品一括交換作業実施(※3)(※4)					

- ※1: 本製品ご購入と同時に長期保守対応タイプ用SupportDesk/パック Standard/Standard24(OSサポートなし)をご契約することで「10年間」の保守サポートをご利用いただけます。SupportDesk/パック未契約の場合、保守サポート期間は通常保守契約モデルと同様「5年間」となりますので、ご注意ください。
- ※2: 本保守サポートの対象はハードウェアのみです。OSのサポートが必要な場合は別途ご契約が必要です。OSサポート期間については、OS供給元のサポートポリシーにより異なりますので、ご注意ください。
- ※3: 本製品は、導入から5年目に「定期交換部品一括交換作業」が必要となります。その際一時的にシステムの停止が必要となりますので、ご了承ください。
- ※4: 定期交換部品の交換に伴う、ハードディスクに保存されるデータのバックアップおよびリストア作業については、サービスの対象外となります。
- ※5: 本製品の一般モデルの保守終息以降は、製品に搭載または添付しているドライバ、ファームウェア、BIOS、添付ソフトウェア等のアップデートで、当社が提供する無償のサービス(ホームページからのドライバ、ファームウェア、BIOSのアップデート版のダウンロードを含む)は終了となります。新たに問題が発見された場合には、これまでのようなサービスが提供できない場合があります。

活用事例

- 産業現場：プラント、組立製造分野
- SCM分野：生産/物流
- CRM分野：金融/コールセンター
- ITS分野：高速道路など社会インフラ

製品カタログ FUJITSU PRIMERGY 長期保守対応タイプ

品名	PRIMERGY RX200 S7(2.5インチ×4モデル) 長期保守対応タイプ	PRIMERGY RX300 S7(2.5インチ×12モデル) 長期保守対応タイプ	PRIMERGY TX150 S7(2.5インチモデル) 長期保守対応タイプ
型名	PYR207ZLNX	PYR307ZLNX	PGT157ZLA
希望小売価格(税別)	684,000円	750,000円	400,000円
形状	ラックマウント		タワー
CPU	2 4コア【インテル® Xeon® プロセッサ E5-2609 (240GHz)】×1		1 4コア【インテル® Xeon® プロセッサ X3430 (240GHz)】
メインメモリ	4GB DDR3 1600 LV-RDIMM 4GB DDR3 1600 LV-RDIMM ×1		2GB DDR3 1333 RDIMM 2GB DDR3 1333 RDIMM ×1
内蔵2.5インチベイ	4 (ホットプラグ対応)	12 (ホットプラグ対応)	8 (ホットプラグ対応)
内蔵ODDベイ	1.2TB (300GB SAS HDD ×4)	3.6TB (300GB SAS HDD ×12)	2.4TB (300GB SAS HDD ×8)
拡張バス	PCI Express 3.0(x16レーン) 1 PCI Express 3.0(x8レーン) 3	標準搭載 (DVD-RAMユニット)	標準搭載 (DVD-ROMユニット)
ストレージコントローラ	標準搭載 (SASアレイコントローラカード (8ポート/512MB/SAS 6Gbps))		
ネットワークインターフェース(オンボード)	2ポート(1000BASE-T/100BASE-TX/10BASE-T併用)		1ポート(1000BASE-T/100BASE-TX/10BASE-T併用)
ディスプレイ	ディスプレイ(アナログRGB)×1 USB (Ver. 2.0)×5 [前面:2 / 背面:3]	ディスプレイ(アナログRGB)×1、 シリアルポート(D-SUB9ピン)×1、 USB (Ver. 2.0)×6 [前面:2 / 背面:4]	ディスプレイ(アナログRGB)×1、 シリアルポート×1(D-SUB9ピン)、 USB(Ver. 2.0)×7 [前面:3 / 背面:4]
電源	450W電源 (80PLUS® Platinum認定取得) ×2 AC100V(50/60Hz) / 平行2Pアース付き(NEMA 5-15準拠) AC200V(50/60Hz) / (NEMA L6-15準拠 / IEC60320準拠)		450W電源 ×2 AC100V(50/60Hz) / 平行2Pアース付き(NEMA 5-15準拠)
消費電力/発熱量	最大627W / 2.257kJ/h	最大788W / 2.837kJ/h	最大258W / 928.8kJ/h
エネルギー消費効率(2011年度基準) (*2)	1.0(A) (J区分)	1.3 (AAA) (L区分)	0.81(A) (I区分)
外形寸法(W×D×H(mm))	431/482(突起部含む) × 718/768(突起部含む) × 43(1U)	445/482(突起部含む) × 727.3(770(突起部含む) × 86.9 (2U)	205/306(突起部含む) × 585/614(突起部含む) × 444
質量	最大18kg (21.9kg(ラックレール含む))	最大25kg (28.9kg(ラックレール含む))	最大28kg
使用環境	周囲温度: 10~35℃ / 湿度: 10~85% (ただし結露しないこと)		
騒音値(実測値)	約60dB	約48dB	約33dB
インストールOS / ハンドルOS	3年間営業日以降訪問修理 (月曜~金曜、9:00~17:00 (祝日および年末年始を除く))		
ハードウェア保守サポート期間	10年 (*3) (*4)		

(*1) ServerView Suiteの媒体および使用権は本体に対し無償で付与しております。ServerView Suiteの最新版メディアは、有償にて購入いただけます。
 (*2) エネルギー消費効率とは省エネ法で定める測定方法により測定した消費電力を、省エネ法で定める複合機性能(単位: 千ワット)で除したものです。
 カッコ内は省エネ法基準達成率であり、その表示語AAは達成率100%以上200%未満、AAは達成率200%以上500%未満、AAAは達成率500%以上を示します。
 (*3) 長期保守対応タイプ用SupportDesk バック Standard/Standard24 (OSサポートなし) 10年の同時手配が必須となります。
 (*4) OSのサポートは含まれません。

※製品仕様および制限の詳細、オプション製品の搭載についての詳細は、システム構成図 (http://jp.fujitsu.com/platform/server/primergy/system) をご参照ください。

留意事項

■ 定期交換部品の交換対応について

下記定期交換部品の、導入から5年目に一括交換作業が必要となります。交換作業には、通常120分程度要すると想定されます。その際一時的にシステムの停止が必要となります。

<p>主な定期交換部品</p>	<p>・CPU ・メモリ ・電源ユニット ・内蔵ハードディスク ・ファン ・メインボード ・SASアレイコントローラカード 等</p>
-----------------	--

●Intel, Xeonは、米国インテル社の登録商標または商標です。

■本製品の一般モデルの保守終息以降は、製品に搭載または添付しているドライバ、ファームウェア、BIOS、添付ソフト等の当社が提供する無償のアップデートサービス(ホームページからのドライバ、ファームウェア、BIOS、添付ソフト等のアップデート版のダウンロードを含む)は終了となります。提供終了後に、新たに問題が発見された場合、提供前と同様のサービスが提供できない場合がありますので、ご注意ください。

■本製品には、一部消耗品が含まれており、交換には別途費用が必要となります ■商品の保守サポート期間は、お客様の購入後5年間です。
 ■弊社からお客様指定場所へ機器を納入する場合、別途送料が必要となります。納入地が複数に分かれる場合は配送料が異なりますので、弊社営業または販売パートナーまでお問い合わせください。
 ■各種ドライバやBIOS、ファームウェア、添付ソフト等の最新モジュールを以下のダウンロードサイトにて提供しております。
 システム安定稼働のため、常に最新モジュールを適用して頂くことを推奨いたします。
 尚、最新モジュールのダウンロードおよび適用作業は、お客様自身で実施願います。(弊社作業をご依頼される場合は、有償にて承ります。弊社担当営業もしくは販売店までお問合せください)
 <ダウンロードサイト>http://primerserver.fujitsu.com/primergy/downloads/

* このカタログのハードディスク等の容量表記は1TB=1000³Byte、1GB=1000³Byte換算値です。1TB=1024³Byte、1GB=1024³Byte換算のものとは表記上同容量でも、実容量は少なくなりますのでご注意ください。
 * 本製品は日本国内仕様です。弊社では本製品に対する海外での保守サービスおよび技術サポートはおこなっておりません。

環境への取組み

<p>■「グリーン製品」の提供 当社の厳しい環境評価基準(省資源化、リサイクル設計、化学物質含有/使用規制、省エネルギー、環境情報の提供など)をクリアした地球に優しい、環境への負荷の少ない「グリーン製品」として提供しています。 富士通の環境についての取り組みの詳細は、富士通ホームページ「環境活動」をご覧ください。 http://jp.fujitsu.com/about/csr/eco/</p>	<p>■グリーン購入法への対応 2011年4月から施行のグリーン購入法(国等による環境物品等の調達に関する法律)に基づく調達の2012年度基本方針(判断の基準)に対応しています</p>	<p>■省エネルギー基準達成率 このカタログに記載したPRIMERGYは、省エネ法(エネルギーの使用の合理化に関する法律)で2011年度までに達成しなければならない目標基準値を達成した製品です。 搭載CPUごとのエネルギー消費効率は、本体仕様一覧をご覧ください。</p>	<p>■マニュアルの電子化 自然保護、環境への配慮により、紙資源の節約への貢献を目的として、従来の印刷マニュアルを必要最小限におさえ電子データ(PDF)で提供しています。</p>
---	---	---	--



安全に関するご注意
 ご使用の際は、マニュアルの「安全上のご注意」をよくお読みの上、正しくお使いください。
 水、湿気、湯気、ほこり、油煙などの多い場所に設置しないでください。
 火災、故障、感電などの原因となる場合があります。表示された正しい電源・電圧でお使いください。
 本製品に選択することができるCD/DVDドライブはレーザーを使用しています。【ラズレーン製品】

■このカタログは、2012年6月現在のものです。改良のため予告なしに仕様・デザイン等を変更することがあります。■印刷の都合によりカタログの商品写真と実物では色彩が異なる場合があります。

製品・サービスについてのお問い合わせは

富士通コンタクトライン 0120-933-200 受付時間 9:00~17:30(土・日・祝日・年末年始除く)

富士通株式会社 〒105-7123 東京都港区東新橋1-5-2 汐留シティセンター

http://jp.fujitsu.com/primergy