

かんたんブレードセットの構成品について（詳しくは各製品カタログをご参照ください。）

ビジネスのあらゆるシーンで活躍する高性能ブレード型PCサーバ

■PRIMERGY BX600 S3 シャーシ(100V/200V 電源対応)
200V電源専用ブレードシャーシに加え、一般的なオフィスの電源環境にも対応可能な100V電源対応シャーシをご用意しました。

■PRIMERGY BX620 S4 サーバブレード
最新CPUを搭載し、日々増加する業務処理量へ対応できる高い性能/拡張性と、システムの安定稼働を実現する信頼性/可用性を備えたサーバブレードです。1ブレードシャーシに最大10枚搭載可能です。
※システム構成により、シャーシへの搭載可能な枚数が変わります。

■PRIMERGY SX650 ストレージブレード **【新製品】**
サーバブレードに接続して、内蔵ハードディスク搭載数を拡張し、容量が大幅にアップするため、タワー / ラック型サーバからブレードサーバへの単純移行が容易になります。

■19インチ(低騒音型/16U)ラック **【新製品】**
ブレードサーバの騒音値を10dB 低減し、オフィス設置も可能な騒音レベル*を実現します。
※オフィス環境により設置できない場合がありますので、ご注意ください。また、▲20dBの静音効果を実現する19インチ(低騒音型スタンダード/24U)ラックもご用意しております。

工場セットアップ+安心サポートで、高品質なITインフラの導入・運用が“かんたん”に

■ITインフラデリバリーサービス
富士通の豊富なITインフラ構築の実績ノウハウを結集して、当社指定工場において、ハードウェアとソフトウェアの構築・設定を行い出荷しますので、お客様先でのシステム立ち上げ時間を大幅に短縮することができます。また、工場セットアップ出荷により、余分な梱包資材を削減することもできます。

- ARCServeは、米国CA, Inc.の登録商標です。
- PowerChuteは、American Power Conversion Corporationの登録商標です。
- その他各種製品名は、各社の製品名称、商標または登録商標です。
- 商品の保守サポート期間はお客様の購入後5年間です。
- 商品には定期的に交換が必要な部品が含まれており、契約内容により交換に別途費用が必要となる場合があります。なお、定期点検を含むSupportDesk契約では、定期点検時に本製品の予防交換を実施し、商品を良好な状態に保ちます。
- 本資料に記載されているシステム名、製品名等には、必ずしも商標表示(®、TM)を付記していません。

製品情報ページ

- ▶ PRIMERGY BladeServer
<http://primeserver.fujitsu.com/primergy/blade/>
- ▶ ETERNUS
<http://storage-system.fujitsu.com/jp/>
- ▶ Systemwalker Resource Coordinator Virtual server Edition
<http://systemwalker.fujitsu.com/jp/rcve/>
- ▶ SupportDesk
<http://segroup.fujitsu.com/fs/>
- ▶ ITインフラデリバリーサービス
<http://fenics.fujitsu.com/outsourcingservice/lcm/it-infra-delivery/>



ミックス品
FSC認証林及び管理された
森林からの製品グループです
www.fsc.org Cert no. SA-COC-1577
© 1996 Forest Stewardship Council



PRINTED WITH
SOY INK
Trademark of American Soybean Association



Waterless
Printing. Naturally.

かんたんブレードセットについてのお問い合わせ、ご用命は、下記にお申し付けください。

ブレードサーバをもっと詳しく知りたい方は

<http://primeserver.fujitsu.com/primergy/blade/>

製品・サービスについてのお問い合わせは

富士通コンタクトライン

0120-933-200

受付時間 9：00～17：30（土・日・祝日・年末年始を除く）

富士通株式会社

〒105-7123 東京都港区東新橋1-5-2汐留シティセンター

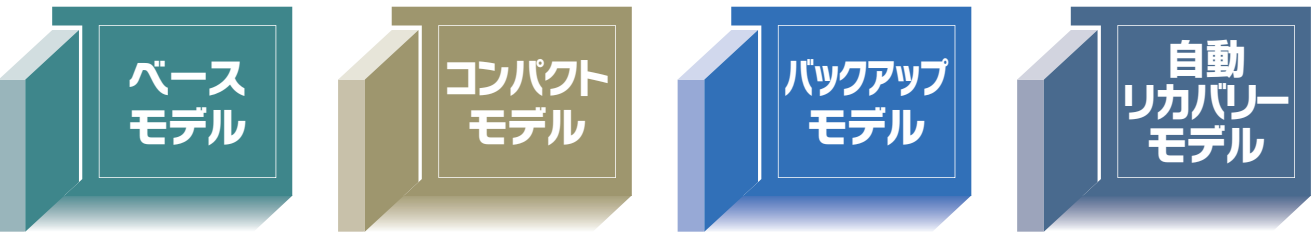
富士通 PC サーバ プライマジー

PRIMERGY かんたんブレードセット



〈当社1万5千件以上の商談事例からお客様のニーズを抽出した、ブレードサーバおすすめセット〉

工場セットアップ済みですぐに使える上に、運用もかんたん。さらに安心サポートをセット化。
お客様のシステム規模・用途に応じて、4つのセットモデルより最適のものをとお選びいただけます。



ブレードサーバの「削減効果」を、 今こそ、あなたのビジネスへ。

ブレードサーバの導入で得るメリットは多々あります。社内に散在するサーバを一カ所に集約することで運用管理が容易に。設置スペース・消費電力・ケーブル本数・CO₂ 排出量の削減も可能。さらに、運用の自動化で業務の継続性を実現します。富士通の『かんたんブレードセット』なら、これまで大規模システムを中心に提供していたこれらのメリットを、中小規模システムでもそのまま実現します。

ケーブル本数
-87%^{※1}

ケーブル本数を約8分の1に削減。メンテナンス効率が向上し、断線トラブルも激減します。

CO₂ 排出量
-23%^{※2}

消費電力効率が向上。CO₂ 排出量を削減できる、環境にやさしい設計です。

スペース
-50%^{※1}

実装スペースを2分の1に削減。より多くのサーバを設置できるため、スペースを有効活用できます。

ブレードサーバを使ってみたいけど、ハードウェア・ソフトウェアの選定や、システムの導入・運用が難しそう・・・

企画

ブレードサーバを採用するにあたって・・・

- どのくらいのスペック、台数のサーバが必要なのか？
- どんなシステム構成にしたら良いのか？

導入

- 導入前にどんな作業が必要なのか？
- どのくらいの時間と手間が掛かるのか？ 作業費用はどのくらい掛かるのか？

運用

- シャーシやネットワークブレードなど、サーバ以外の様々な製品があり、タワー/ラック型サーバよりも操作や運用管理が難しそう

サーバ選定が“かんたん”

- 当社15,000件以上の商談事例を分析し、利用シーンに応じた4つのセットモデルをご用意
- 動作・接続検証済のハードウェア・ソフトウェアから、構築作業^{※3}、保守・サポート費用までをall-in-one セット



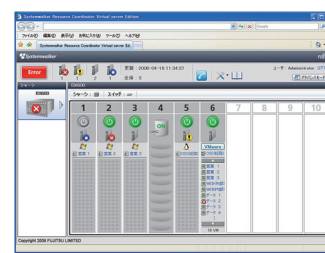
導入が“かんたん”

- あらかじめ富士通の指定工場でのハードウェアのラック搭載や設定作業、ソフトウェアのインストールを実施済^{※4}
- また、ラック搭載済で納品されるため、梱包資材を大幅に削減し、環境に配慮
- IPアドレスなどのお客様固有の情報を設定いただくだけですぐに使用可能^{※5}



操作が“かんたん”

- ブレードシャーシの構成イメージをパソコン画面に分かりやすくビジュアルに表示する「ブレードビューア機能」を全モデル標準提供
- タワー/ラック型サーバ並みの分かりやすい操作性を実現
- 保守・運用支援サービス「SupportDesk」までセット化されているから、万が一の場合のサポートも充実



「かんたんブレードセット」なら、ブレードサーバが持つ様々なメリットを、システム規模の大小に関わらず“かんたん”に実現できます。

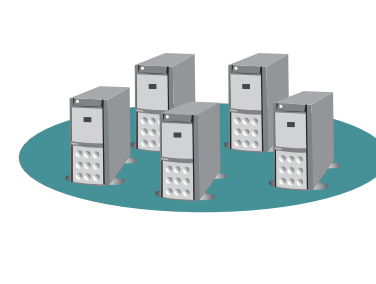
※1) 当社ラックマウントサーバ(PRIMERGY RX200 S3)および周辺機器とブレードサーバ(PRIMERGY BX620 S4)を各10台組み合わせたシステムでの比較。
※2) ラックマウントサーバ(PRIMERGY RX200 S3)とブレードサーバ(PRIMERGY BX620 S4)を各10台組み合わせたシステムでの比較。〔素材・製造・物流～使用(5年間24時間365日)～リサイクル〕までを、当社独自のLCA(ライフサイクルアセスメント)プログラムにより算出。
※3) 一部、納品後作業が発生します。
※4) 一部のソフトウェアを除きます。
※5) 一部、納品後作業が発生します。

用途に応じて選択可能な 4つのセットモデルをご用意

騒音を低減し、オフィスにも設置可能なモデル、バックアップ運用や自動リカバリー運用に対応したモデルなど、お客様の用途に合わせて選択可能な4つのセットモデルをご用意しました。また、システム規模に合わせて CPU やサーバ台数、メモリ・ハードディスク容量のカスタマイズも可能です。

ベースモデル

タワー/ラック型サーバと同じ使い勝手で、ブレードサーバをかんたん導入



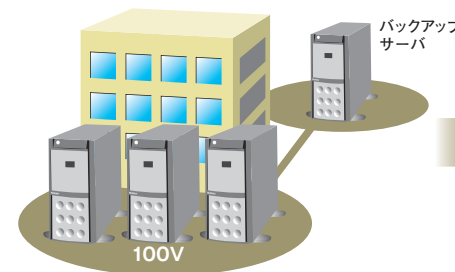
- 乱立するタワー/ラック型サーバをそのまま集約
- ブレードサーバを最小構成で導入したいお客様に最適

主な構成

ブレードサーバ	工場セットアップ	かんたん操作
保守・運用支援	ラック	
UPS	UPSを追加可能	
電源	100Vと200Vの選択可能	

コンパクトモデル

100V 電源 + 低騒音型ラックでオフィス設置も可能^{※6} + 安心バックアップ運用



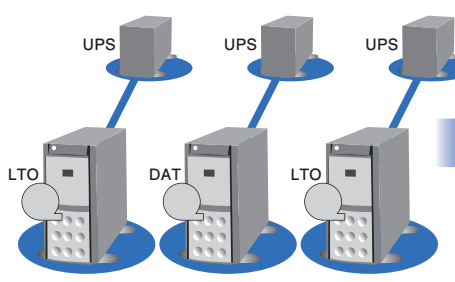
- 一般的なオフィスの電源環境に合った100V電源ブレードシャーシ
- 低騒音型ラックでブレードサーバの騒音を10dB低減
- セット標準構成でLTOテープライブラリによる統合バックアップ運用を実施

主な構成

ブレードサーバ	工場セットアップ	かんたん操作
保守・運用支援	電源100V	ラック16U低騒音型
バックアップ		
UPS	UPSを追加可能	

バックアップモデル

サーバ集約のスタンダード構成 + 安心バックアップ運用



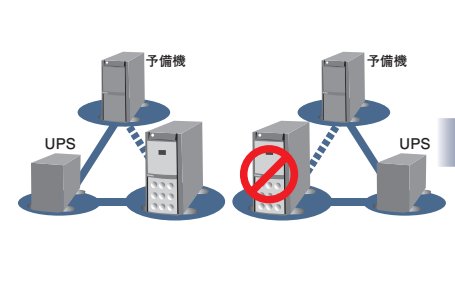
- システム拡張に柔軟に対応できる200V電源ブレードシャーシ
- UPSを標準セット化
- セット標準構成でLTOテープライブラリによる統合バックアップ運用を実施

主な構成

ブレードサーバ	工場セットアップ	かんたん操作
保守・運用支援	電源200V	UPS
バックアップ		
ラック	24U低騒音型に変更可能	

自動リカバリーモデル

障害時の予備機自動切替で、業務の継続性を実現



- 故障機の業務を予備ブレードが代わって実行し、N:1自動リカバリー運用を実現
- UPSを標準セット化
- セット標準構成でLTOテープライブラリによる統合バックアップ運用を実施

主な構成

ブレードサーバ	工場セットアップ	かんたん操作
保守・運用支援	電源200V	UPS
バックアップ	N:1運用	
ラック	24U低騒音型に変更可能	

※6) 本モデルは100V電源対応。コンパクトな16U低騒音型ラックとの組み合わせにより、オフィスへのブレードサーバ導入を容易にしたセット商品ですが、電源、重量、空調、保守スペースなどオフィス環境によっては設置できない場合がありますのでご注意ください。

●画像は全てイメージです。実際の搭載順序と異なる場合があります。