

THE POSSIBILITIES ARE INFINITE

FUJITSU

富士通 IA サーバ プライマジー

PRIMERGY



24時間、365日運用の止まらないシステムに向けて―。

日々進化しているインターネットシステムや、ミッションクリティカルなシステムにおいて、サーバの24時間、365日連続稼働は最も重要な課題です。

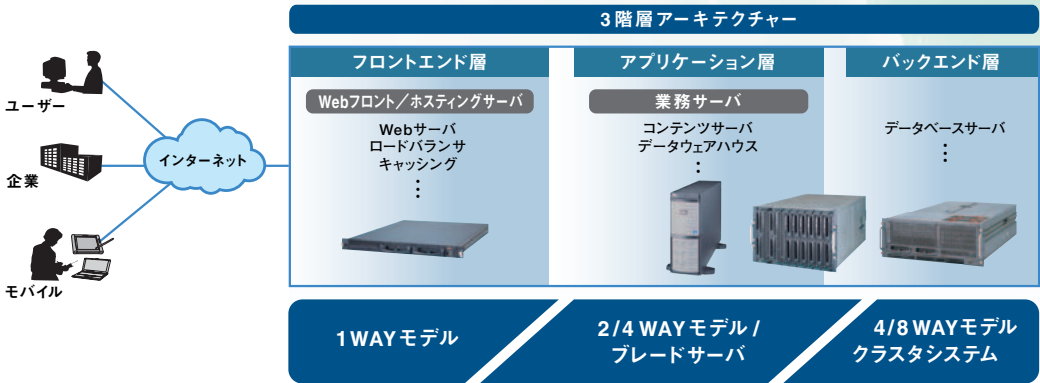
富士通のIAサーバPRIMERGYは、導入から運用までの全てのフェーズにおいて、厳密な品質管理、充実のサーバ管理機能に加え、SupportDeskサービスの先進サポートフォーメーションなど、高信頼を追求し続けています。

また、3階層アーキテクチャに基づく豊富なラインナップのほか、LinuxやWindowsのさまざまなOSをサポート。あらゆるビジネスシーンに適用可能なプラットフォーム環境を提供しています。

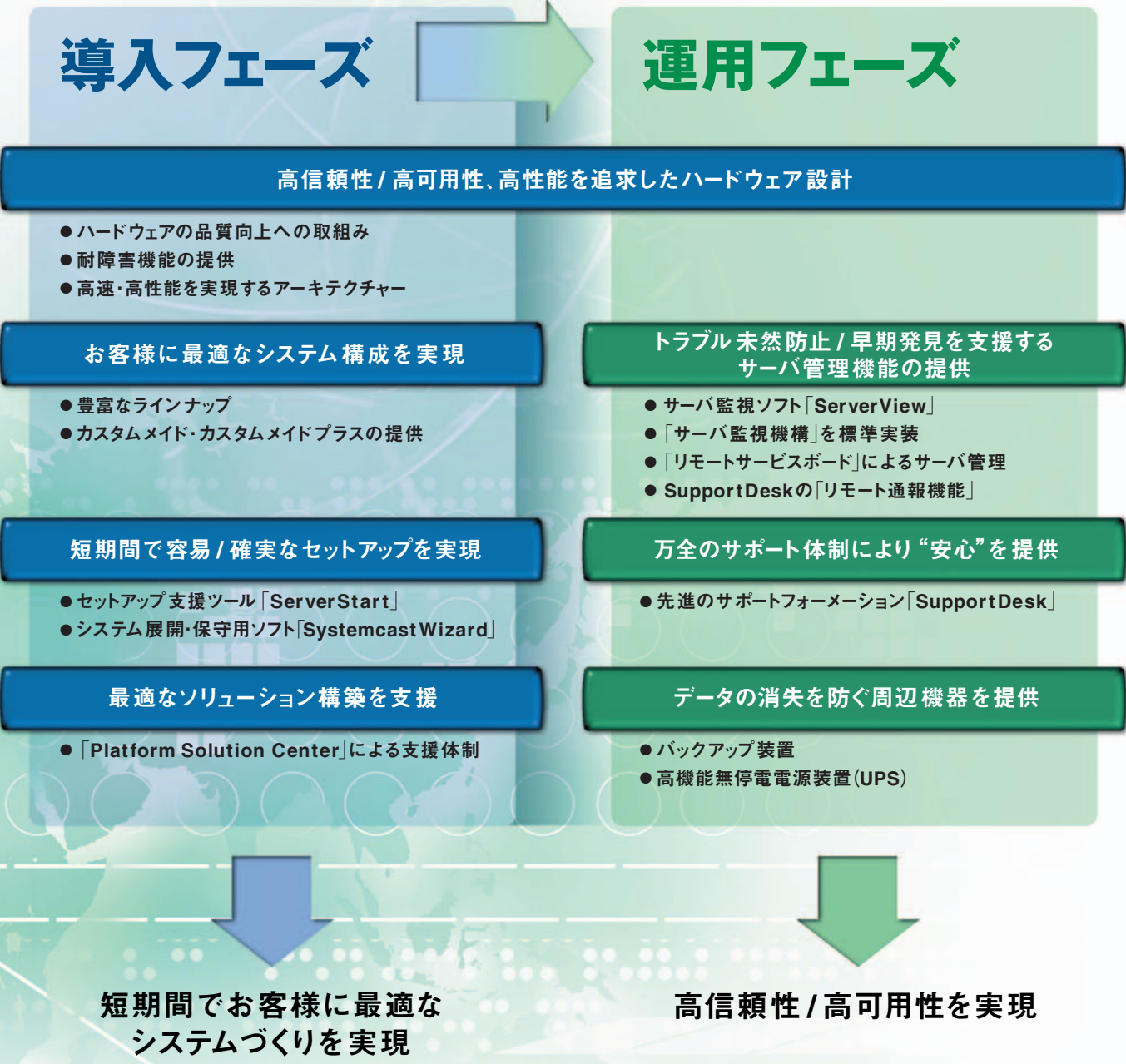
さらに、メインフレームで培ってきた実績を持つミドルウェアや、ソリューション構築を支援する各センターとの連携で、お客様に最適な、富士通ならではのトータルソリューションを提供していきます。

<3階層アーキテクチャ>

「フロントエンド層」、「アプリケーション層」、「バックエンド層」の各層において製品をラインナップ。充実のラインナップにより、柔軟なシステム構築が可能です。



お客様に最適なシステムを短期間で提供し、
万が一のトラブル発生時にも、あらゆる面でトータルにサポートします。



PRIMERGY



高信頼性 / 高可用性、高性能を追求したハードウェア設計

ハードウェアの品質向上への取組み

PRIMERGYでは、品質向上に向け、汎用コンピュータと同等の厳しい評価を実施しています。また、製品出荷開始後もお客様の構成(カスタムメイド)での全数機能試験や抜き取りでの強化試験を実施し、高品質を維持しています。

耐障害機能の提供

●メモリの信頼性を向上

高度なメモリ内データの修復機能「Chipkill機能」を提供し、メモリデータバスの連続した最大4bitにエラーが発生した場合でも訂正し、システム動作を継続させます。
(RX200S2, RX300S2, RX600 S2, RX800, TX200S2, BX620 S2, BX660, TX200FT S2でサポート)

●ハードウェアの冗長化によりアベイラビリティを向上

ハードディスク、電源ユニット、ファンの冗長化により、ハードウェア故障時のシステムダウンを防止します。ホットプラグ対応*により、サーバ運用中でも交換が可能です。また、ファンの速度が自動的に切り替わる「プロアクティブ・ファン機能」により、低騒音化を実現。ファン故障や周囲温度の上昇により自動的に回転数を上げサーバ内部温度を低下させて信頼性を維持します。*PCIホットプラグは、Windows Server™ 2003のみ対応。



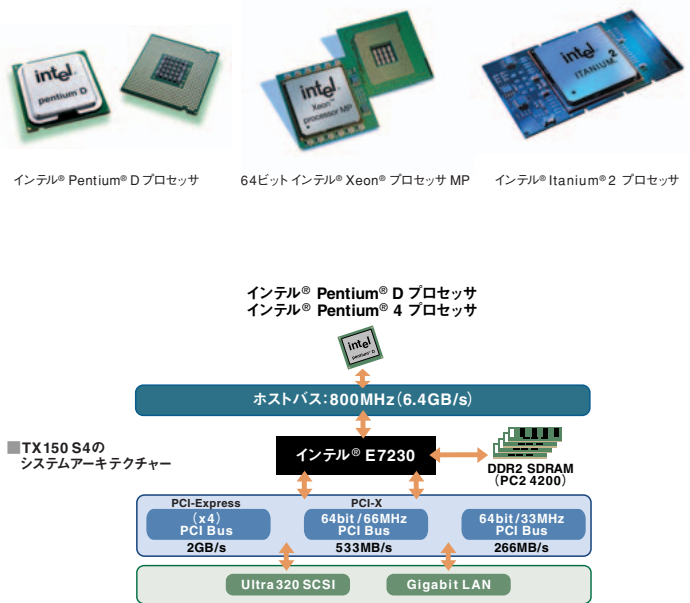
高速 / 高性能システムを実現する最新アーキテクチャー

高速プロセッサの採用

CPUにはインテル® Xeon® MP, Xeon®, Pentium® D, Pentium® 4プロセッサなどの最新プロセッサを採用。先進のEM64T*に対応し、メモリアドレス空間の広がりにより、性能の向上に大きな効果があります。また、1つの物理プロセッサを2つの論理プロセッサとして動作させることが可能な「ハイパー・スレディング・テクノロジー」対応のインテル® Pentium® 4プロセッサ、1つの物理プロセッサに2つのコアを集積したデュアルコア対応のインテル® Xeon®, Pentium® Dプロセッサにより、マルチスレッド処理をおこなうアプリケーションでの性能向上が期待されます。64ビットインテル® Xeon®プロセッサMPでは大容量キャッシュを内蔵。大きな命令、データセットを蓄えることで、メモリの平均待ち時間が短縮され、優れたスループットを実現します。さらに、複数命令の並列同時処理が実行できる、64ビット専用CPU、インテル® Itanium® 2プロセッサを採用。優れたパフォーマンスを発揮します。*:インテル® エクステンデッド・メモリ64テクノロジー

拡張性に優れた高速 / 高性能チップセットを採用

TX150 S4では、800MHz(最大6.4GB/s)の高速FSB(Front Side Bus)をサポートする、インテル®「E7230」チップセットを採用し、優れたパフォーマンスを発揮します。また、メモリには、DDR2 SDRAMを採用し、最大8.4GB/sの高速メモリアクセスを実現します。さらに、最大2GB/sで動作する「PCI Express」を採用。I/Oデバイスへのデータ転送速度が大幅に向上しました。



お客様に最適なシステム構成を提供

スムーズな導入を実現するカスタムメイド

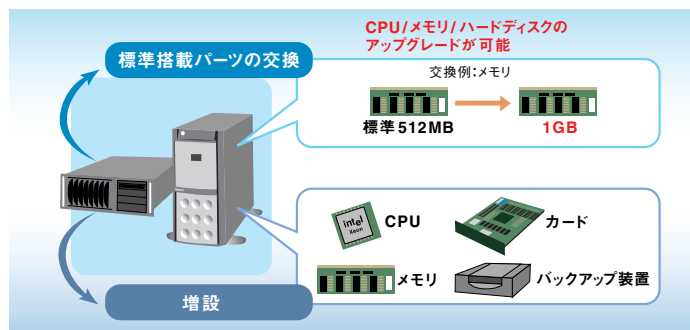
PRIMERGYでは、お客様に最適なシステム構成を提供するカスタムメイド*に対応。基本タイプにメモリ、ハードディスク、カードなどオプション製品を実装、動作確認をおこない、出荷します。*:TX150FT S4 / TX200FT S2は対象外です。

- サーバ本体出荷時にオプション製品の実装や標準搭載パーツのアップグレードをおこなえるため、効率よく無駄のない導入が可能
- お客様構成で動作試験を実施するので、安心して導入・運用が可能
- 現調作業時間を短縮し、スムーズな導入を実現

カスタムメイドプラスサービス

オプション

カスタムメイドプラスサービスは、無償のカスタムメイドサービスを発展させた有償のサービスです。PRIMERGY専用ラックへの搭載をはじめ、任意のRAIDレベル/ホットスベアの設定、カスタムメイド未対応のオプションの搭載や、カスタムメイド非対象モデルへのオプション搭載などを専用工場にておこない、納品します。お客様の要望されたシステム構成に柔軟にお応えすることにより、セットアップ時のわずらわしさを解消し、スムーズな導入を実現できます。



短期間で容易 / 確実なセットアップを実現

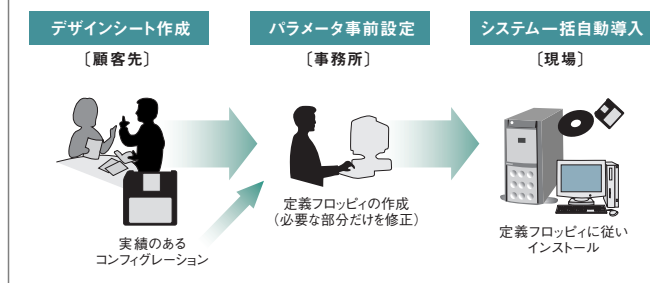
セットアップ支援ツール「ServerStart」

ハードウェアの設定やOS / 標準ソフトのインストールを容易に行うセットアップ支援ツール「ServerStart」を標準で提供。パラメータを事前設定した定義フロッピーを準備することで、インストール作業の自動化を実現。最適なドライバのインストール、確実なセットアップをおこない、導入時のトラブルを未然に防止します。*Windows Server 2003 R2 x64 Editions、Windows Server 2003 x64 Editions、およびLinux環境においての「ServerStart」によるインストールはおこなえません。

■ServerStart導入のメリット

通常のサーバインストール作業では	ServerStartでは
●ドライバを間違えてインストールしてしまい、トラブル発生	●対象となる搭載カードの推奨ドライバを自動インストールし、確実なセットアップを実現
●1台毎に、ハード設定、ユーザー定義、アクセス権、ネットワークなどの設定が必要	●ServerStartコンフィグレーションファイルを準備しておけば、現場での設定作業は不要 簡単にセットアップが可能

■ServerStartによるシステム一括導入



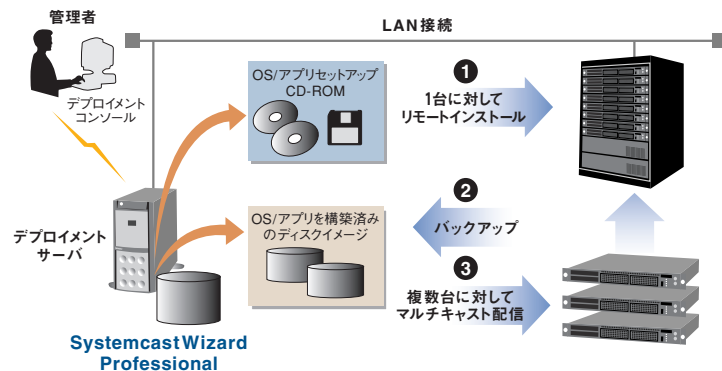
システム展開・保守用ソフト「SystemcastWizard Professional」

オプション

SystemcastWizard Professionalは、マスタイメージを複数台のクローニング対象IAサーバに、同時 / 短時間 / 大量にかつ管理者の作業量を大幅に削減して、展開 / 復旧することが可能なデプロイメントソフトウェアです。さらに、ブレードサーバや薄型サーバなどでは、直接ディスプレイ / キーボード / マウスを接続することなく、ネットワーク経由での展開 / 復旧を実現します。

LAN接続されたデプロイメントサーバからリモート実行

- ① OS / アプリケーションをマスタとなるサーバ1台に対してリモートインストール
- ② ハードディスクの内容をデプロイメントサーバに高速バックアップ
- ③ ディスクイメージを複数のサーバに一括展開してマルチキャスト配信



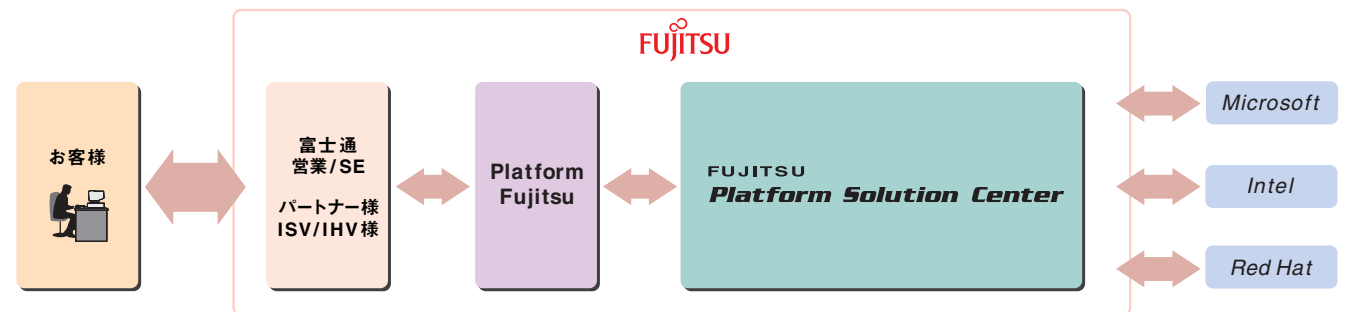
導入効果

- ネットワーク経由でシステムの導入 / 入れ換え作業が可能
- サーバにディスプレイ / キーボード / マウスを接続せずに操作可能
- デプロイメントコンソール機能により遠隔地からの操作が可能

最適なソリューション構築を支援

「Platform Solution Center」による支援体制

コンサルティングから検証にいたるまでの機能を集約し、お客様に最適なソリューションの構築をおこないます。



FUJITSU Platform Solution Center

国内最大規模で、プラットフォーム製品全般におけるシステム構築のコンサルティング、及び動作検証を支援します。

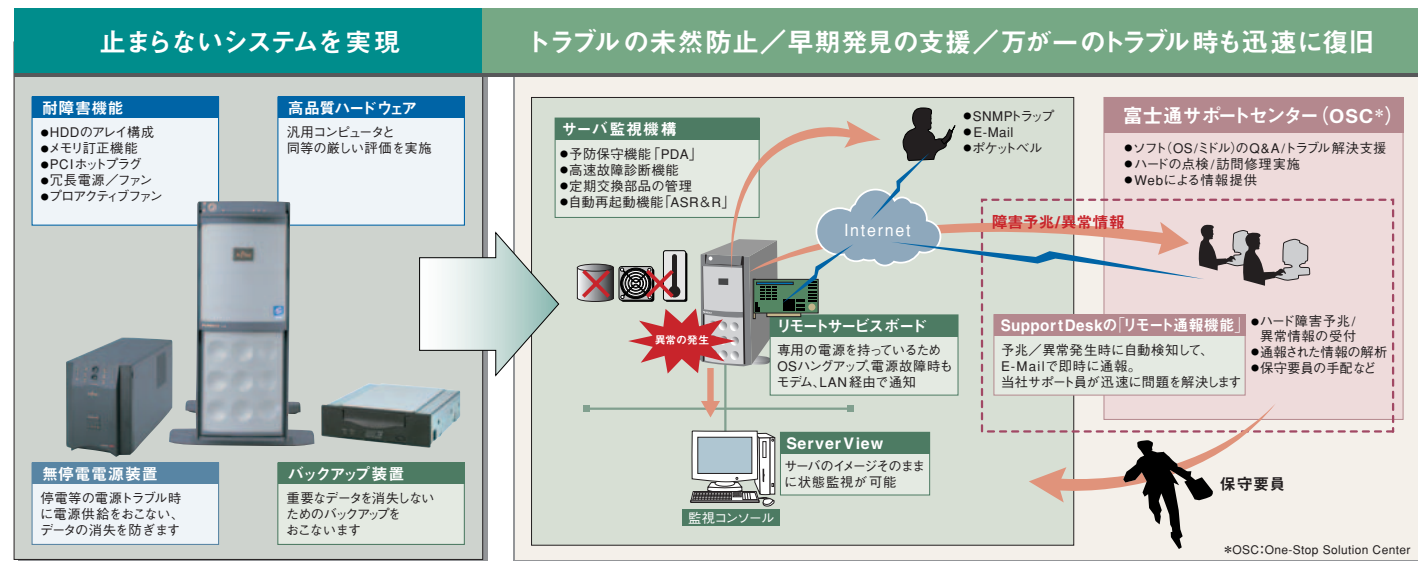
- ◆ 国内最大規模、最新設備での検証環境の提供
- ◆ IAサーバ始め、プラットフォーム製品全般を活用したソリューション事例の紹介

Windowsプラットフォームによるソリューション構築を経験豊かな専門技術者と多彩なサービスで支援します。

- ◆ Windowsの専門技術者によるソリューション構築支援
- ◆ Windows関連情報の提供

Linuxによるソリューション構築を豊富なノウハウを持つ専門技術者が支援します。

- ◆ Linuxの専門技術者によるソリューション構築支援
- ◆ Linux関連情報の提供



トラブル未然防止/早期発見を支援するサーバ管理機能の提供

サーバ監視ソフト「ServerView」を標準添付

サーバのイメージどおりに状態監視が可能な、サーバ監視ソフトウェア「ServerView」により、ハードウェアを確実に監視。サーバが致命的な故障で停止してしまう前に、故障の発生を未然に検出し、サーバ管理者へ通知します。早期原因究明を支援するため、サーバ情報のロギングやレポート機能を提供します。

●ハードウェアの確実な監視

CPU、メモリ、ハードディスク、ファンの稼働状況、筐体内の温度や電圧などサーバの各種情報（約400項目）を常時監視

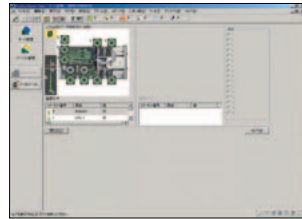
●多彩な警告通知手段

業界標準のSNMPトラップをはじめ、メール通知などを用意。また、オプションの運用管理ソフト「Systemwalker」と連携することで、ハードウェア異常と「Systemwalker」が監視する業務アプリケーションやシステムの稼働状態とを併せて統合的に監視することができます。

●ビジュアルな管理画面

故障部品の実装位置をビジュアルに表示。複数サーバを一覧表示し、統合的に管理します。

■実装位置をビジュアルに表示



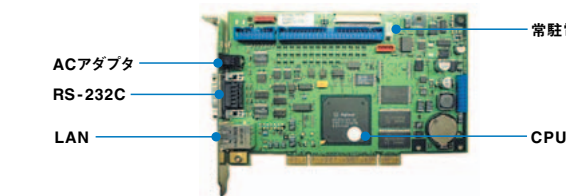
■複数サーバの障害状況を一覧で表示



「リモートサービスボード」によるサーバ管理

サーバ本体とは独立したCPU、電源を装備した「リモートサービスボード」により、OSハングアップ、電源故障時でも、LAN経由でサーバの状態を通知。リモートでサーバの電源ON/OFF、リセットにより確実に再起動します。（RX800はPCIスロットに標準搭載）

※画像はRX800に搭載されているリモートサービスボードです。



「サーバ監視機構」を標準実装

標準搭載されたサーバ監視専用プロセッサにより、常にハードウェア稼働状況を監視しています。

●予防保守機能「PDA」*

システムダウンの原因となる前兆を的確に捉え、ServerViewで監視コンソールに通知。対象部品の予防交換により、システムダウンを未然に防ぐことができます。

- 電源電圧、CPU温度を常時監視
 - 訂正可能なメモリエラーの検知
 - 「S.M.A.R.T」によるハードディスク内部エラーの統計的監視
- *PDA:Pre-failure Detection Analysis

●高速故障診断機能

エラーメッセージをログまたは本体前面のLCD*に表示可能。これにより迅速な障害解析と故障部品の識別が可能。

*LCD表示はRX600 S2のみサポート。

●定期交換部品の管理機能

通電累計時間による部品の定期交換時期を明確にし、トラブルを未然に防止します。

●自動再起動機能「ASR & R」

サーバ運用中、およびシステムブート中でのハングアップ時に自動的に再起動し、ダウン時間を短縮します。

SupportDeskの「リモート通報機能」

保守・運用支援サービス「SupportDesk」を契約していただくことにより、「リモート通報機能」を標準提供します。サーバの障害予兆/異常情報を富士通サポートセンターに自動通報。システム管理者に代わり通報情報を即座に解析、適切に対応することで、お客様システムの安定稼働を実現します。

*装置、構成などにより、通報内容は異なります。

■リモート通報の内容

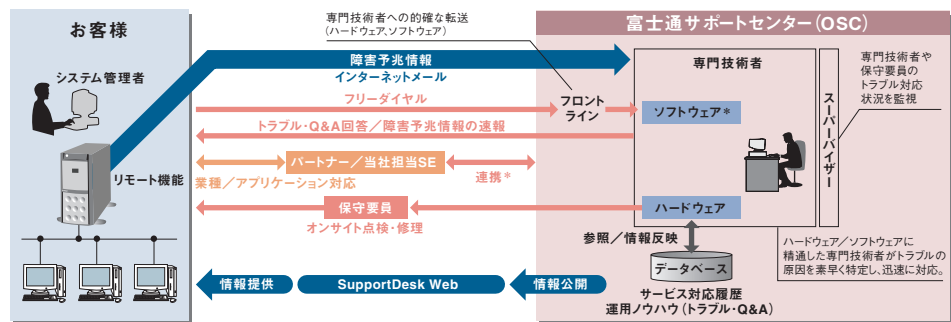
	通報内容	効果
予兆情報	●ファン異常 ●UPS寿命情報	放置するとサーバダウンにつながるエラーを発生前に検知して通報します。 ↓ トラブルを未然に防ぎます。
異常通報	●ディスク異常 ●温度異常 ●電源異常 ●CPU異常 ●メモリアルビットエラー ●I/Oエラー ●SCSIエラー	トラブル発生時に、エラー情報を通報します。 ↓ 迅速な解析と的確な対応をおこないます。

万全のサポート体制により“安心”を提供

SupportDesk

先進のサポートフォーメーション

保守・運用支援サービス「SupportDesk」では、ハードウェアの点検/修理とソフトウェアのトラブル解決支援/Q&AにOSCの専門技術者が対応。さらに、インターネットを活用したハードウェアの障害予兆の自動通報や、お客様専用ホームページによる運用ノウハウの提供など、充実したサービス内容でシステムの安定稼働を実現します。



*対象ソフトウェアは、OS、ミドルウェアです。業務用アプリケーションについては、担当SEにお問い合わせ下さい。

サービスレベル拡張

SupportDesk Product基本24

（サービス時間：24時間365日*）

※ハードウェアの定期点検は、平日9:00～17:00のみの対応です。

SupportDesk Product基本

（サービス時間：平日8:30～19:00）

- ハードウェアの当日訪問修理
- 電話によるソフトウェア（OS/ミドルウェア）のQ&A/問題解決支援
- ハードウェアの障害予兆/異常情報のリモート通報
- ハードウェアの定期点検（平日9:00～17:00対応）
- SupportDesk-Webによる情報提供（運用ノウハウ/対応履歴/ソフトウェアの修正情報等）

SupportDesk Product HAサービス（オプション）

（サービス時間：24時間365日）

SupportDesk Product基本24に加え、以下のサービスをおこないます。

- お客様ごとにサービスチームを編成
- お客様専用のフリーダイヤルの設置
- エンジニア/保守部品の到着時間などの目標値（SLA）を設定
- 定例会出席/月次報告書でのサポート状況報告/運用改善書の提示
- お客様の運用に合わせ、定期点検を実施（24時間365日対応）
- ネットワーク全体をトラブルシュート

PRIMERGYの1～4Way*モデルを対象に、SupportDeskサービスを複数年分（3年/4年/5年）パック化した一括お支払型サービス「SupportDeskパック」もご用意しています。PRIMERGYと同時にご購入いただくことで、製品保証のサービスレベルをアップグレードできます。 *ブレードサーバ、IPFラックマウント専用サーバは対象外です。

「UpdateSite」を利用した安定稼働の実現

「UpdateSite」*の利用により、最新の修正情報を検索し、適用することができます。トラブルの未然防止を図り、システム管理者の負担を軽減します。

※Windows環境：「UpdateSite」のご利用にあたり、「UpdateAdvisor」が必要となります。「UpdateAdvisor」はサーバ本体に標準添付しております。ご利用には、Azby Enterprise会員登録（無償）または、SupportDesk契約（有償）が必要です。

●Linux環境：「UpdateSite」のご利用には、SupportDesk契約（有償）が必要です。

データの消失を防ぐ周辺機器の提供

バックアップ装置

万が一のトラブル発生時、大切なデータを消失しないために定期的なバックアップは必要不可欠な作業です。PRIMERGYではさまざまな容量、転送速度のバックアップ装置を用意。お客様の運用形態に応じて選択可能です。



内蔵DAT72ユニット
記録方式：回転ヘッド、ヘリカルスキャン方式
記録容量：36GB（非圧縮）/72GB（圧縮）
転送速度：最大3.0MB/s（PG-DT501）
最大3.5MB/s（PG-DT502/PG-DT502D2）



内蔵VXA2ユニット
記録方式：回転ヘッド、ヘリカルスキャン方式
記録容量：80GB（非圧縮）/160GB（圧縮）
転送速度：最大6.0MB/s



内蔵光磁気ディスクユニット
記録方式：光磁気記録方式
記録容量：640MB/1.3GB
転送速度：最大5.9MB/s/6.7MB/s



内蔵LTO3ユニット
記録方式：固定ヘッド、リニア方式
記録容量：400GB*2（非圧縮）/800GB*2（圧縮）
転送速度：最大80MB/s*3

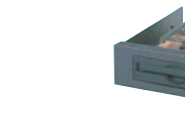


内蔵LTO2ユニット
記録方式：固定ヘッド、リニア方式
記録容量：200GB（非圧縮）/400GB（圧縮）
転送速度：最大24MB/s

*1：写真はPG-DT501です。
*2：1GB＝1000*Byte換算値です。
*3：1MB/s＝1000*Byte/s換算値です。



LTO2ライブラリ（200GB×10巻）
記録方式：固定ヘッド、リニア方式
記録容量：2TB（非圧縮）/4TB（圧縮）
転送速度：最大35.0MB/s



高機能無停電電源装置

停電などの不意の電源トラブル時に電源を供給。貴重なデータの消失を防止し、より信頼性の高いシステムを実現します。オプションのカードにより、WebブラウザやSNMPを利用した遠隔監視、遠隔操作が可能です。



Smart-UPS 700J
定格容量：700VA/450W



Smart-UPS 1500J
定格容量：1500VA/980W

実績のあるミドルウェアを提供

経営戦略にとって情報システムが欠かせないものになったいま、

システムに求められているのは更なる高性能と堅牢性、

そして、構築に要する時間のいっそうの短縮です。

富士通のミドルウェアは中小規模から大規模システムまでをカバー。

PRIMERGYの高性能・高信頼化技術との融合により、

システムトータルな信頼性向上とTCO削減を実現します。

コラボラティブ ビジネス インテグレーション「Interstage」

Interstageは、多様化するビジネスに即応した業務システムの構築を支援するインテグレーション・プラットフォームです。最新のテクノロジーと数多くの基幹システム構築の実績から培われた高い信頼性と優れた高性能化技術を融合し、TCO削減を目指して使い勝手・運用操作性を格段に向上。中規模から大規模システムまで広範囲なシステム構築を支援します。Interstageは、「Foundation」、「Integration」、「Development Suite」の 카테고리からなる製品群で構成します。



●新たな可能性を広げる高いオープン性

グローバル標準技術 (J2EE、JSF、SOAP、IPv6、WS-Securityなど)、オープンソースの活用 (Apache、Tomcatなど)により高いポータビリティを実現します。

●様々な業務システムに適応、高信頼で高性能なシステム構築をサポート

Foundationは、最新の標準技術に対応し、ビジネスにあわせた高信頼・高性能なシステムを、迅速に構築するための基盤ソフトウェアです。Interstage Application ServerとSystemwalker Resource Coordinatorとの連携により、複数サーバ資源の有効活用を可能とします。アクセス集中やサーバ異常などによるレスポンス低下に対して、ハードウェアの追加／変更だけでなく、業務アプリケーションを即座に実行できるよう設定するため、簡単に安全にシステムの安定稼働が実現できます。

●ビジネスのあらゆるプロセスを統合、リアルタイムな情報活用を実現

Integrationは、コラボレーションによる新たな価値を創造するビジネス統合ソフトウェアです。BI (ビジネス・インテリジェンス)による情報活用や帳票ソリューションなどを提供します。

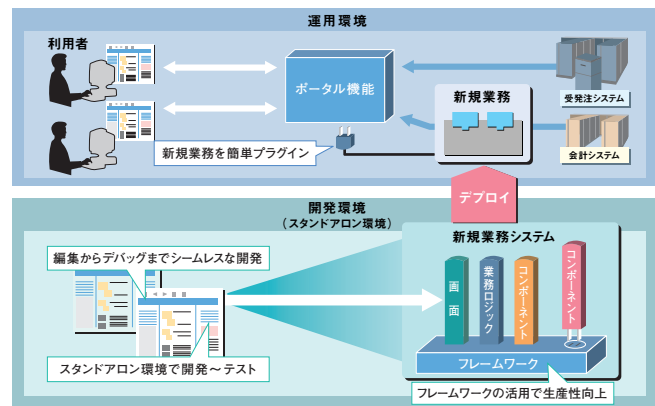
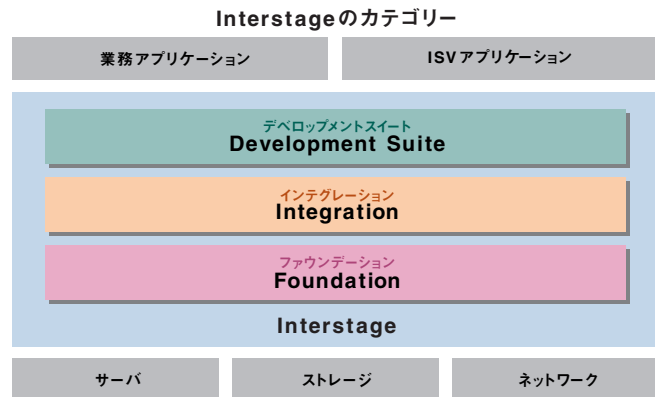
●高い生産性と保守性で、スピーディーなWebシステム開発を実現

Development Suiteは、UMLモデリングツールと連携し、アプリケーションの高信頼・高生産性の実現と拡張性・保守性を強力にサポートする開発環境とフレームワークです。

中小規模システム向け製品として、Interstageのカテゴリ FoundationにはJ2EE1.3に完全準拠したコストパフォーマンスの高いアプリケーションサーバ Interstage Application Server Plusを、また、Development SuiteにはInterstage Application Server Plusのテスト用実行環境を含む開発ツール Interstage Application Server Plus Developerをご提供しています。

特長

- アプリケーションサーバ・フレームワーク・ポータル機能をオールインワンで提供
- 手番数が少なく簡単なワンストップセットアップ
- スタンドアロンでの開発・デバッグ・テストまでが可能
- 富士通がメインフレーム分野で培った高信頼化技術を継承した高性能・高信頼



Interstage Business Application Manager for .NET

Interstage Business Application Manager for .NETは、富士通がこれまでに基幹システム構築で培ったミッションクリティカルな高信頼化技術をMicrosoft .NET Framework上に展開し、業務システムの構築、および運用を支援するためのミドルウェアです。サーバ資源を最大限に有効活用する業務アプリケーション管理、安定したレスポンスを保証する業務リクエスト制御、クラスタ連携により、システムの安定稼働を実現し、また、高生産性ツール Visual Studio .NETを利用した業務アプリケーション開発、デバッグ、および運用環境への配布までが可能です。

NetCOBOL for .NET

NetCOBOL for .NETは、Microsoft .NET Frameworkに完全に対応したCOBOL統合開発環境です。インターネット技術とCOBOLの融合により、長年に渡り蓄積されてきたCOBOL資産や開発ノウハウを活用したインターネットシステムの構築が可能になります。マイクロソフト社の Visual Studio .NET IDEを統合開発環境として組み込んでおり、その豊富な機能により、プログラム作成からデバッグ、アプリケーションの配布まで、開発サイクル全体を強力に支援します。

ミドルウェアの特長

- グローバル標準技術 (Java、XML、Webサービス、IPv6など) にいち早く対応
- 統合開発環境、フレームワークにより、短期間でのシステム構築を実現
- ミッションクリティカルなシステムの高信頼化技術と、長年培ってきた運用管理ノウハウを適用することによって、安定稼働を確実にサポート
- 金融・製造・流通などの様々な業種で業界トップクラスの実績

統合運用管理ソフトウェア「Systemwalker」

統合運用管理ソフトウェア「Systemwalker」では、ポリシー (企業ごとの業務運用方針・方法)に従って、企業のITシステムを管理することで、ビジネス環境の変化に即応し、ビジネスの継続を支えるシステム運用を実現します。



●IT資源の仮想化・自律システムへの対応

システム自身が負荷や障害などの稼働状況を把握し、動作の最適化や障害の回避・修復が迅速におこなえます。

■システム構成の柔軟な変更

事前に複数業務で共有可能な予備リソース (サーバのプール化など)を準備し、業務の負荷状態に応じて柔軟にサーバを割り当てることができます。これにより、業務の縮退時間の短縮やリソース利用の効率化、さらには、性能問題の回避などが実現できます。

■業務の負荷変動に左右されない安定したレスポンスを提供

IT資源の仮想化とシステム稼働状況の可視化により、故障箇所の特定とシステム全体への影響範囲を、即座に把握することができます。レスポンス悪化などの業務の負荷変動に応じて、プール化されたサーバ、ストレージなどのIT資源から必要なものを選び出し、自律的に割り当てることができます。さらに、「Interstage」との連携により、物理的なIT資源だけでなく、サービスまで含めた業務アプリケーション運用の自律化を実現します。

●サーバ監視ソフト「ServerView」との連携

ServerViewが通知するイベントを統合コンソールで監視できます。また、ServerViewのコンソールを統合コンソールから直接呼び出すことで、イベントの詳細な調査やトラブルの迅速な対処がおこなえます。

●システムの安定稼働とTCO削減

システム運用の導入/設定から監視、復旧、評価までシステムのライフサイクルに従い、運用管理業務をトータルに支援します。ソフトウェア資源の配付、業務やアプリケーションの稼働監視、障害発生時のリカバリなど日々の運用管理作業を効率よく、低コストで行なうための運用管理環境を提供します。

■統合コンソール



■業務の稼働監視



●業務のサービス向上

業務のサービス品質の維持・向上を目的に、ネットワークインフラ管理、システムの自動運転、高精度なIT資産管理、データベースや、ERP (統合業務パッケージ)の管理、セキュリティ管理など、管理対象ごとに最適化された運用管理機能を提供しています。

■ネットワークの物理構成、状態表示



■ジョブスケジューリング



データベース「Symfoware」

企業システムの中核として、高信頼/高性能なデータベースシステム構築に安心を提供するデータベース製品がSymfowareです。

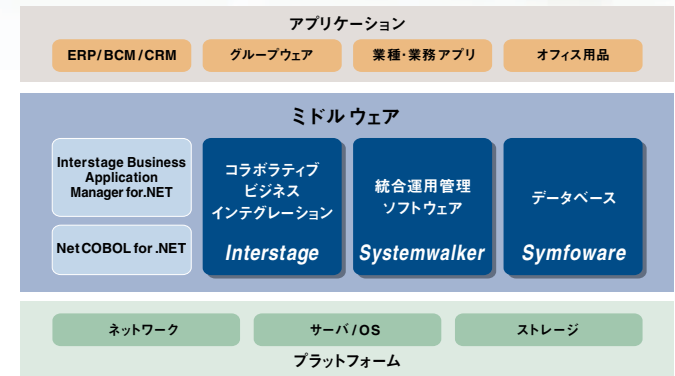


●高信頼:信頼性の高いシステム運用

Symfowareでは、クラスタシステムでフェイルオーバーを利用して信頼性の高いシステム運用を実現することができます。複数のサーバで運用待機型のシステム構成をとり、クラスタ製品と連携することで、システムダウン時に運用システムから待機システムへ高速に業務を引き継ぐ高可用性を実現しています。

●高性能:迅速で安定したデータ処理

Symfowareはシングルプロセス・マルチスレッドで動作します。Symfoware自体がスレッド制御をおこなうことでOSのオーバヘッドを回避し、高速化を図っています。さらに、さまざまな高性能化技術を導入することで、トランザクションの増大にも安定したレスポンスを発揮しています。



PRIMERGY Lineup

エントリーからハイエンドまで各種モデルをラインナップ。ベディスタルタイプとラックマウントタイプのほか、サーバ機能を1枚のボードに集約したブレード型サーバ「BX620 S2」「BX660」を提供し、お客様の設置環境に合わせて選択いただけます。また、高信頼システムを実現するサーバ「TX150FT S4」「TX200FT S2」、インテル® Itanium® 2 プロセッサを搭載した64bit専用サーバ「RXI300」「RXI600」も提供しています。

PRIMERGYは、^{トリオール}TRIOLEを構成する製品です。
TRIOLEとは、社会・企業活動に要求される「ビジネスの成長・拡大」「スピーディーな業務構築」「システムの安定運用とTCO削減」を実現する富士通のIT基盤です。

充実のラインナップでお客様のニーズにお応えします ※その他、諸元につきましては、各機種のカタログをご参照ください。

ベディスタル/ラックマウント共用サーバ

デュアルコア対応 インテル® Pentium® D プロセッサを搭載した1WAYエントリーサーバ



TX150S4

1WAY **NEW**

インテル® Pentium® D プロセッサ 820 (2.80GHz)
ハイパー・スレディング・テクノロジー対応
インテル® Pentium® 4 プロセッサ 670 (3.80GHz)/650 (3.40GHz)/630 (3GHz)
インテル® Celeron® D プロセッサ 336 (2.80GHz)
インテル® エクステンデッド・メモリ 64テクノロジー (EM64T) 対応
メモリ 512MB (～8GB) DDR2 SDRAM
HDD 4ベイ (MAX 1.2TB)

64ビット インテル® Xeon® プロセッサを搭載した2WAYミッドレンジサーバ



TX200S2

2WAY

64ビット インテル® Xeon® プロセッサ 3.80GHz
3.40EGHz
3.20EGHz
3EGHz
インテル® エクステンデッド・メモリ 64テクノロジー (EM64T) 対応
メモリ 512MB (～12GB) DDR SDRAM
HDD 6ベイ/9ベイ* (MAX 2.7TB)*
*内蔵ハードディスクユニットベイ変換機構使用時。

IPF®ラックマウント専用サーバ

インテル® Itanium® 2 プロセッサを搭載した2WAY 64bit専用サーバ



RXI300

2WAY

インテル® Itanium® 2 プロセッサ 1.60GHz
メモリ 4GB (～16GB) DDR SDRAM
HDD 2ベイ (MAX 293.6GB)

インテル® Itanium® 2 プロセッサを搭載した信頼性・可用性の高い64bit専用サーバ



RXI600

4WAY

インテル® Itanium® 2 プロセッサ 1.60GHz
メモリ 4GB (～32GB) DDR SDRAM
HDD 3ベイ (MAX 440.0GB)
*インテル® Itanium® プロセッサ・ファミリ

ラックマウント専用サーバ

高さ1Uの1WAY薄型ラックマウント専用サーバ



RX100S3

1WAY

インテル® Pentium® D プロセッサ 820 (2.80GHz)
ハイパー・スレディング・テクノロジー対応
インテル® Pentium® 4 プロセッサ 630 (3GHz)
インテル® Celeron® D プロセッサ 336 (2.80GHz)
インテル® エクステンデッド・メモリ 64テクノロジー (EM64T) 対応
メモリ 512MB (～8GB) DDR2 SDRAM
HDD 2ベイ (MAX 600.0GB)

高さ1Uの薄型ラックマウント専用サーバ



RX200S2

2WAY

64ビット インテル® Xeon® プロセッサ 3.80GHz
3.40EGHz
3.20EGHz
3EGHz
インテル® エクステンデッド・メモリ 64テクノロジー (EM64T) 対応
メモリ 1GB (～16GB) DDR2 SDRAM
HDD 2ベイ (MAX 600.0GB)

拡張性、信頼性を備えた高さ2Uの薄型サーバ



RX300S2

2WAY

デュアルコア
インテル® Xeon® プロセッサ 2.80GHz
64ビット インテル® Xeon® プロセッサ 3.80GHz 3.40EGHz
3.20EGHz 3EGHz
インテル® エクステンデッド・メモリ 64テクノロジー (EM64T) 対応
メモリ 1GB (～16GB) DDR2 SDRAM
HDD 6ベイ (MAX 1.8TB)

信頼性、拡張性に優れた4WAYミッドレンジサーバ



RX600S2

4WAY **NEW**

デュアルコア
インテル® Xeon® プロセッサ 7040 (3GHz)
64ビット インテル® Xeon® プロセッサ MP 3.33GHz 3.66GHz
3.16GHz
インテル® エクステンデッド・メモリ 64テクノロジー (EM64T) 対応
メモリ 2GB (～32GB) DDR2 SDRAM
HDD 5ベイ (MAX 1.5TB)

8CPUまで拡張可能な高性能ハイエンドサーバ



RX800

8WAY

インテル® Xeon® プロセッサ MP 3GHz
メモリ 2GB (～64GB) DDR SDRAM
HDD 2ベイ (MAX 600.0GB)

＜高信頼サーバ＞

ソフトウェアによるFT仮想化技術を採用した高信頼サーバ

- 2台のサーバを完全二重化することで、万が一いずれか1台のサーバでハードウェア障害が発生した場合でもシステムダウンすることのない可用性の高いシステムを実現
- Windows Server™ 2003に対応 ● 最新のハードウェアテクノロジー・ヘタイムリーに対応 ● HDDのアレイ構成を標準で提供しており、高い信頼性を実現
- 長時間の連続稼働が必要な業務や、安定した稼働が求められる業務などに最適

デュアルコア対応 インテル® Pentium® D プロセッサを搭載した、低価格な高信頼サーバ

TX150FT S4

1WAY

CPU インテル® Pentium® D プロセッサ 820 (2.80GHz)
メモリ 1GB (～4GB) DDR2 SDRAM
HDD 4ベイ (MAX 900.0GB [300.0GB×4 (RAID5)])

NEW



冗長電源／ファンを標準搭載した、高性能な高信頼サーバ

TX200FT S2

1WAY

CPU 64ビット
インテル® Xeon® プロセッサ 3.80GHz
3.40EGHz
メモリ 1GB (～4GB) DDR SDRAM
HDD 6ベイ (MAX 1.5TB [300.0GB×6 (RAID5)])

*右記写真はTX200FT S2でのシステム構成例です。写真の本体装置2台がTX200FT S2となります。



＜ブレードサーバ＞

サーバ機能を1枚のボードに集約したブレード型IAサーバ

- 高さ7Uのシャーシに2WAYサーバ「BX620 S2」は最大10枚、4WAYサーバ「BX660」は最大5枚のサーバブレードを搭載可能。
- SAN Boot*機能をサポート。 ● 業務サーバからデータベースサーバに至るまで、幅広い用途に適用が可能

*SAN経由でのOSの起動



64ビット インテル® Xeon® プロセッサを搭載した高信頼ブレード型IAサーバ

BX620S2

2WAY

CPU 64ビット インテル® Xeon® プロセッサ 3.80GHz 3.40EGHz 3.20EGHz 3EGHz
インテル® エクステンデッド・メモリ 64テクノロジー (EM64T) 対応
メモリ 1GB (～12GB) DDR2 SDRAM
HDD 2ベイ (MAX 600.0GB)



※上記写真は「BX620 S2」「BX660」を混在搭載した場合です。



インテル® Xeon® プロセッサ MPを搭載した高信頼ブレード型IAサーバ

BX660

4WAY

CPU インテル® Xeon® プロセッサ MP 3GHz 2.20GHz
メモリ 1GB (～16GB) DDR SDRAM
HDD 2ベイ (MAX 600.0GB)

省スペース、システム拡張の柔軟性を実現するラックマウントソリューション

PRIMERGYでは、各種ラックをご用意。サーバやオプション機器をラックに搭載することにより、設置スペースの効率化だけでなく、システムの一元管理、運用保守の容易性、システム拡張の柔軟な対応などを実現します。

システム規模に応じてラックの選択が可能

PRIMERGYでは、冷却能力/ケーブル収容力の高いスタンダードラック(40U/24U)を提供。発熱量が大きいサーバに対しても、十分な冷却能力を持っています。当社製UNIX製品やストレージ製品との混在も可能です。

※16UラックはPRIMERGY専用です。
※UNIX製品・ストレージ製品の搭載については、各担当営業にご確認ください。



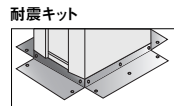
スリムラック (16Uラック)



スタンダードラック (24Uラック)

冷却効果を強化した前面扉
【開口率:約65%】

耐震設計
・標準の前面スタビライザで震度4まで対応可能
・耐震キットにより更なる耐震能力を提供



耐震キット



スタンダードラック (40Uラック)

HUBなどを収納可能なサイドスペース

・40Uラックは2U×2
・24Uラックは2U×1

重荷重対応キャスター・フリーアクセス対応

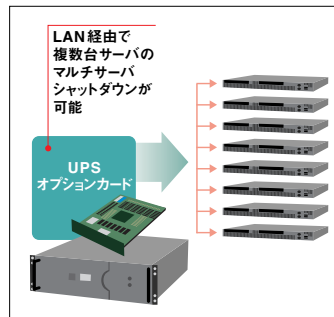
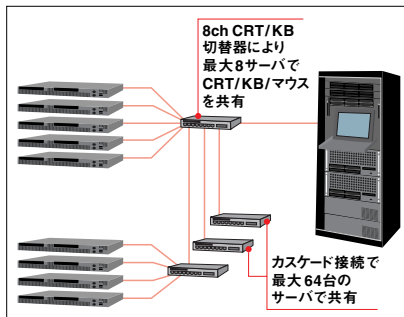
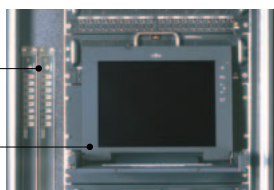
・搬入出を容易にする重荷重対応キャスター
・下面のケーブル取り入れ口面積を拡大し、フリーアクセス対応を強化

ディスプレイ/キーボード/マウス/UPS共有

ディスプレイ、キーボード/マウス、UPSを複数のサーバで共有することで、省スペース化を実現。ラックに収納できる1Uのフラットディスプレイや、1台のディスプレイ、キーボードを複数のサーバで共有出来るCRT/KB切替器などを提供しています。また、UPS (Smart-UPS)+UPSオプションカードと、別売りのUPS管理ソフトウェア (PowerChute Network Shutdown)の組合せにより、1台のUPSで複数台のサーバの電源管理ができます。

8ch
CRT/KB切替器

フラットディスプレイ



ラックマウントオプション

バックアップキャビネット



PRIMERGY SX10(3U)
内蔵バックアップ装置搭載台数:最大4台



Smart-UPS
1500RMJ-2U
定格容量:1500VA/980W



Smart-UPS
3000RMJ-3U
定格容量:3000VA/2250W



Smart-UPS
RT 5000 (3U)
定格容量:5000VA/3500W



Symmetra RM 4000VA(8U)
定格容量:4000VA/2800W
定格容量:6000VA/4200W (オプション適用時)



PRIMERGY SX30(3U)
HDD搭載台数:最大14台
HDD容量:最大4.2TB

グリーン製品

「グリーン製品」の提供

当社の厳しい環境評価基準(省資源化、リサイクル設計、化学物質含有/使用規制、省エネルギー、環境情報の提供、など)をクリアした地球に優しい、環境への負荷の少ない「グリーン製品」として提供しています。

富士通の環境についての取り組みの詳細は、富士通ホームページ「環境活動」をご覧ください。

<http://jp.fujitsu.com/about/csr/eco/>



省エネルギー基準達成率

このカタログに記載した製品は、省エネ法(エネルギーの合理化に関する法律)で定められた、2005年度までに達成しなければならない目標基準値を500%以上達成した製品です。



省エネルギー基準達成率の「AAA」は500%以上であることを示します。

マニュアルの電子化

自然保護、環境への配慮より、紙資源の節約への貢献を目的として、従来の印刷マニュアルを必要最小限におさえ、電子データ(PDF)で提供しています。

PRIMERGYの情報を満載したホームページ。

●インターネット情報ページ

<http://www.fmworld.net/biz/primergy/>

<掲載内容>

- 製品情報:最新のPRIMERGYのカタログ/価格表
- ソリューション:導入事例等
- 技術情報:ラック構築ガイド等
- レベルアップ情報:ドライバ/添付アプリのアップデート情報
- サポート・サービス:製品、仕様、サポートや保守に関するFAQ等

●SupportDesk紹介ページ「製品サポート」

<http://segrou.fujitsu.com/fs/>

●Intel, Pentium, Xeon, Celeron, Itaniumは、米国インテル社の登録商標または商標です。
●Chipkillは、米国IBM社の商標です。●Microsoft, Windows, Windows Serverは、米国Microsoft Corporationの米国およびその他の国における登録商標または商標です。●Red Hat, RPMおよびRed Hatをベースとした全ての商標とロゴは、Red Hat, Inc.の米国およびその他の国における登録商標または商標です。●記載されている会社名、製品名は各社の登録商標または商標です。
■使用環境:周囲温度10~35℃、湿度20~80%(但し結露しないこと) ■商品には、定期的な交換が必要な部品が含まれており、交換には別途費用が必要となります。なお、SupportDesk契約(オンサイトリペアをのぞく)では、定期点検時に本製品の予防交換を実施し、商品を良好な状態に保ちます。■商品の保守サポート期間は、お客様購入後5年間です。■当社からお客様指定場所へ機器を納入する場合、別途送料が必要となります。納入地が複数に分かれる場合は、送料が異なりますので、当社営業または販売パートナーまで、お問い合わせください。

安全に関するご注意

ご使用の際は、マニュアルの「安全上のご注意」をよくお読みの上、正しくお使いください。

水、湿気、漏気、ほこり、油煙などの多い場所に設置しないでください。
火災、故障、感電などの原因となることがあります。表示された正しい電源・電圧でお使いください。

製品・サービスについてのお問い合わせは

富士通コンタクトライン

0120-933-200

受付時間 9:00~17:30(土・日・祝日・年末年始を除く)

富士通株式会社

〒105-7123 東京都港区東新橋1-5-2 汐留シティセンター

PRIMERGYについてのお問い合わせ、ご用命は、下記にお申し付けください。