

FMV ロングライフパソコン



THE POSSIBILITIES ARE INFINITE

24時間止まらないシステムを、安定稼働で支える。

仕様一覧*

品名		FMV-N5220FA		FMV-J5210FA	
モデル名		HDDモデル	ミラーディスクモデル	HDDモデル	ミラーディスクモデル
プレインストールOS		Microsoft® Windows® XP Professional (SP2)			
CPU		インテル® Pentium® 4 プロセッサ 630 (3GHz)		インテル® Celeron® プロセッサ 2.60GHz	
キャッシュメモリ	1次	12KμOps実行トレース+16KBデータ		12KμOps実行トレース+8KBデータ	
	2次	2MB		128KB	
チップセット		インテル® 955X Express チップセット		インテル® 875P チップセット	
システムバス		800MHz		400MHz	
メインメモリ* <td>標準</td> <td colspan="2">256MB (DDR2 SDRAM/PC2-5300) ECC</td> <td colspan="2">256MB (DDR SDRAM/PC2100) ECC</td>	標準	256MB (DDR2 SDRAM/PC2-5300) ECC		256MB (DDR SDRAM/PC2100) ECC	
	拡張メモリスロット (空き)	4 (3)		2 (1)	
	最大容量* <td colspan="2">4GB* <td colspan="2">1GB</td> </td>	4GB* <td colspan="2">1GB</td>		1GB	
内蔵FDD		3.5インチ (3モード 720KB/1.2MB/1.44MB)			
内蔵HDD (フロントアクセス対応) **		2.5インチ 40GB	2.5インチ 40GB×2	2.5インチ 40GB	2.5インチ 40GB×2
		Ultra ATA/100	Ultra ATA/100	Ultra ATA/100	Ultra ATA/66
内蔵CD-ROM		最大40倍速 (厚型)		最大24倍速 (薄型)	
グラフィックス		ATI RADEON X300 SE		ATI RADEON 9200 SE	
オーディオ機能		チップセット内蔵HighDefinition Audioバスコントローラ+HighDefinition Audioコーデック		チップセット内蔵+AC97コーデック	
LAN		1000BASE-T/100BASE-TX/10BASE-T, Wakeup on LAN対応			
セキュリティ		本体カバーキー		—	
インターフェース	シリアル	RS232C D-SUB (オス) 9pin×1 (16550互換)		RS232C D-SUB (オス) 9pin×2 (16550互換)	
	パラレル	セントロニクス準拠 ECP/EPP対応 D-SUB (メス) 25pin×1		—	
	キーボード/マウス	PS/2タイプ Mini-DIN (メス) 6pin×2 (キーボード専用×1, マウス専用×1)			
	USB **	USB2.0準拠×4			
	IEEE1394a **	6pin (S400) ×1		4pin (S400) ×1	
	LAN	RJ-45×1			
	COM-RAS	本体シリアルポート接続用:D-SUB (オス) 9pin×1			
拡張スロット	基本RAS	基本RAS接続用:D-SUB (メス) 9pin×1		—	
	サウンド	マイク×1, ラインイン×1, ラインアウト×1		ラインイン×1, ラインアウト×1	
	グラフィックス用 (空き)	PCI Express x16 Graphics×1 (0)		AGP 8X×1 (0)	
	PCI (空き)	PCI 32bit/33MHz (フル, 314mm) ×4 (4) *14		PCI 32bit/33MHz (ハーフ, 176mm) ×2 (2)	
拡張ベイ	PCI Express (空き)	PCI Express x1 (フル, 312mm) ×1 (0) *13		—	
	3.5インチベイ (空き)	1 (0), HDD専用		—	
5インチベイ (空き)	3 (1), HDD実装済		3 (1), ミラーディスク実装済		
キーボード		別売オプション			
マウス		PS/2 スクロールマウス			
電源	入力電圧/周波数	AC100V~120V/200~240V, +10% -15%, 50/60Hz +2% -4%			
	入力コネクタ	平行2Pアース付き (コンセント交換コネクタ付)		平行2Pアース付き (2P変換プラグ付, コンセント変換コネクタ付)	
サービスコンセント **		ディスプレイ専用 AC100V~120V (3A) /200~240V (1.5A)			
定格電流 (動作時)		最大6.8A/3.4A (アウトレット最大3A/1.5Aを含む)		最大6.5A/3.25A (アウトレット最大3A/1.5Aを含む)	
消費電力 **	電源「OFF」時 *10	9W以下		5W以下	
	動作時 *11	通常132W, 最大500W, スタンバイ時約8W		通常70W, 最大220W, スタンバイ時約4W	
外形寸法 (W×D×H)		425×437×180mm		99×391×385mm, 150×391×391mm (フラッシュ時), 385×391×99mm (横置時)	
質量		約17kg		約12kg	
省エネ法に基づくエネルギー消費効率 *12		0.00079 [P区分]		0.00053 [Q区分]	
サポートOS		Microsoft® Windows® XP Professional (SP2) Microsoft® Windows® 2000 Professional (SP4)			

- *1: 本仕様は標準構成です。
- *2: 拡張RAMモジュールを増設する場合には、専用の拡張RAMモジュールを使用してください。
- *3: 最大メモリ容量まで増設するためには、標準搭載されている拡張RAMモジュールを交換する必要があります。
- *4: 4GBメモリを搭載した場合、PCIデバイス等のメモリアドレス領域を確保するために、ご利用可能なメモリの値は約3.37GBになります。
- *5: ハードディスクは、2つのパーティションに分割されて出荷されます。パーティション1 (Cドライブ) とパーティション2 (Dドライブ) の容量はそれぞれカスタムメイトで選択された容量の約50%ずつとなります。なお、各パーティションのファイルシステムは、いずれもNTFSとなります。
- *6: すべてのUSB対応周辺機器について動作保証するものではありません。USB 1.1準拠の周辺機器を接続している場合、USB 1.1の仕様で使用可能です。
- *7: すべてのIEEE 1394a対応周辺機器について動作保証するものではありません。
- *8: ご使用のディスプレイが100Vの場合、本体の電圧が100Vの場合のみ接続できます。
- *9: 標準構成でOSを起動させ、ディスプレイの電源をサービコンセントから供給しない状態での本体のみの測定値です。
- *10: 電源「OFF」時のエネルギー消費を回避するには、ACケーブルの電源プラグをコンセントから抜いてください。
- *11: 使用する機器構成により値は変動します。
- *12: エネルギー消費効率とは、省エネ法で定め測定方法により測定された消費電力を、省エネ法で定める複合理論性能で除したものです。
- *13: PCI Express x1使用時は、COMRAS, 基本RASをPCIスロットへ移動する必要があります。
- *14: フルサイズのPCIカードで、SATA1コネクタと干渉し、PCI 2スロット目に取付できない場合は、他のPCIスロットをご使用ください。

環境仕様

品名	FMV-N5220FA	FMV-J5210FA
動作温度	フィルタ付:5C~40C / フィルタ無し:5C~45C*	5C~35C
動作湿度	20~85%RH	20~80%RH
許容塵埃	0.3mg/m³ 以下 (JEIDA-63 class B)	0.15mg/m³ 以下
許容振動	0.5G以下 (16.7HzXYZ各30分)	0.2G以下
腐食性ガス	無きこと	
電磁妨害規格	VCCI クラスB	

主な専用オプション機器

品名	型名	FMV-N5220FA	FMV-J5210FA	特長
フロントアクセスHDDユニット40GB	FMVF-IDF3	○	○	交換用フロントアクセスHDDユニット
内蔵ミラーディスクユニット40GB	FMVFRD40G2	○	—	40GB×2, フロントアクセス5インチベイ搭載, ATAPI, 活性保護
交換用ミラーディスクユニット40GB	FMVFRD40G2	○	—	内蔵ミラーディスクユニット40GB用交換ディスク
RASカード	FMVF-194	○	—	PCIバス, 拡張RAS機能サポート, ドライバ添付
DIOカード	FMVF-197	○	○	PCIバス, DI:32点, DO:16点を装備, ドライバ添付
マルチシリアルカード	FMVF-196	○	○	PCIバス, 拡張RS232Cポート (4CH), ドライバ添付

商標について

- Intel, Pentium, CeleronおよびIntel InsideロゴはIntel Corporationの商標または登録商標です。
- Microsoft, Windowsは、米国Microsoft Corporationの米国およびその他の国における登録商標または商標です。
- ATI, RADEONは、ATI Technologies Inc.の登録商標です。
- OADGは、オープンアーキテクチャ推進協議会の商標です。
- その他の名称については、一般に各開発メーカーの商標または登録商標です。

商品ご理解のために (ご購入前に必ずお読みください)

■カタログについてのご注意

- 本カタログで使用する製品の写真は開発中のものとなっております。そのため、実際の製品とはデザインなどにおいて異なることがあります。
- 本カタログのディスク容量は、1MB=1000*Byte, 1GB=1000*Byte換算値です。1MB=1024*Byte, 1GB=1024*Byte 換算のものとは表記上同容量でも、実容量は少なくなりますのでご注意ください。
- 本製品に組み込まれている1.2MBフロッピードライブは、当社製品FMR/FMTOWNSでフォーマットされた1.2MBフロッピー用であり、それ以外の機種でフォーマットされた1.2MBフロッピーは読み書きできない場合があります。
- プレインストール/添付ソフトのバージョン/レベルや詳細機能は、予告なしに変更されることがあります。また、一部機能が制限される場合があります。
- プレインストール/添付ソフトは、市販のパッケージ商品と、添付品・マニュアルなどにおいて一部異なるものがあります。また、マニュアルなどの記載については、一部汎用的な表現を使用している場合があります。
- プレインストール/添付ソフトのマニュアルの中にはソフトのヘルプ機能でそれ代替しているものがあります。

■商品のご使用について

- Windows XP用など表記されているソフトおよび周辺機器の中には本パソコンで使用できないものがあります。ご購入に際しては、各ソフトおよび周辺機器の販売元にご確認ください。
- オプション機器ご購入の際には、あらかじめ「FMVロングライフパソコンシステム構成図」を参照し、接続を確認したうえで、お読みください。
- 誤操作や故障などにより、本パソコンの記憶内容が失われたり、使用できない場合がございます。これによる損害などの責任を当社では一切負いかねますのでご了承ください。重要なデータは予めバックアップを取っておくことをおすすめします。
- 本製品の内部ハードディスクなどの修理時には、インストール内容についての保証はされません。お客様ご自身で再インストールしていただきますのでご了承ください。
- 本カタログに記載された商品の中には、品薄、品切れになるものもあります。ご購入の際は、販売店などにご確認ください。
- 本製品の補修用部品 (製品の機能を維持するために必要な部品) の保有期間は、製造終了後5年間です。(10年保守対応モデルは除く) ●本製品を海外に輸出する、または非居住者に提供する際には、経済産業省の許可が必要となる場合がありますのでご注意ください。
- 本製品は、1日8時間のご使用で約5年間ご使用いただけます。なおこの期間はあくまでも目安であり、故障しないことや無料修理を約束するものではありません。また、ご使用状態によっては早期に部品交換が必要となる場合があります。
- 本製品も5年間以上、もしくは24時間連続でご使用される場合は、SupportDeskとFMV-N5220FA (10年保守対応モデル) をお選びください。

■配送料について — 当社からお客様指定場所へ機器を納入する場合、別途配送料 3,000円/台 (税別) が必要となります。なお、大量展開時の一括送付などについては、料金テーブルが異なりますので、当社営業もしくは販売パートナーまで、お問い合わせください。



このカタログは、100%再生紙及び大豆インキを使用しています。



FMV-N5220FA

FMV-J5210FA



▲安全に関するご注意

ご使用の際は、マニュアルの「安全上のご注意」をよくお読みの上、正しくお使いください。
水、湯気、湯気、ほこり、油煙などの多い場所に設置しないでください。
火災、故障、感電などの原因となることがあります。表示された正しい電源・電圧をお使いください。

富士通株式会社

○インターネットで最新の製品情報、ソフトウェアレベルアップ情報などをご覧いただけます。
富士通製品情報ページ (<http://www.fmwORLD.net/biz/fa/>)

本カタログ掲載パソコンのご購入に関する相談は、電話でも承ります。

【購入相談窓口】 **無料** 0120-719-242 (受付時間: 平日 9時~21時、土・日・祝日 9時~17時)

*システムメンテナンスのため、サポートを休止させていただく場合があります。
*電話番号はお間違えのないよう、お確かめのうえおかけください。

FMVロングライフパソコンについてのお問合せ、ご用命は下記にお申し付けください。

連続安定稼働性能と、高い信頼性。 ITインフラを長期間支える「FMV-ロングライフパソコン」

FMV-ロングライフパソコン

連続稼働が必要なフィールドで、高い信頼を得ている「FMV-ロングライフパソコン」。
厳選した長寿命部品の採用や、異常を検出するRAS機能の充実により、長時間の安定稼働を実現します。
産業現場や公共観測現場、SCM（生産、物流）、ITS（交通管制）など、IT社会を支える分野で幅広く活躍します。

特長 1 高信頼、安定稼働を支える技術

長寿命

長寿命ハードディスク

FMV-N5220FA FMV-J5210FA

高信頼な24時間連続稼働仕様の2.5インチハードディスクを全モデルで採用（環境温度35℃以下）。通常の2.5インチハードディスクと比較して、ヘッドをUnloadする回数を減らし、約1.5倍の長寿命化をファームウェアで実現しました。

長寿命電源

FMV-N5220FA FMV-J5210FA

アルミ電解コンデンサ及び冷却ファンに長寿命品を採用した専用電源を搭載。医療機器電波規格（IEC60601-1-2:2001）の瞬断規格（60%低下100ms）にも耐え得る設計。電圧・周波数変動、電源ノイズなどにも対応。電源電圧のワイドレンジ対応により、AC100V～120/200V～240Vをサポートします。

強力な冷却ファン

FMV-N5220FA FMV-J5210FA

過酷な環境（高温、連続運転）下で使用されることを前提に、強力・長寿命ファンを採用。強力な空冷ファンで筐体内温度を抑える設計により、長時間連続稼働と長寿命化を実現しました。

高信頼

ミラーリングにも対応

FMV-N5220FA FMV-J5210FA

データの保護やシステムの安定稼働を実現するミラーディスクモデルを用意。OSに依存せずに動作するハードウェアRAID機能（RAID-1、ホットスワップ対応）により、不安定要素となる特別なデバイスドライバを使用しない高信頼なRAIDシステムが構築可能です。装置添付の「ミラーディスク監視モニタ」と合わせて、迅速なトラブル対応も可能。活性保守に対応し、メンテナンス時にも安心です。



RAS機能

FMV-N5220FA FMV-J5210FA

標準装備の基本RAS機能によるアラーム検出（温度、ファンなど）に加え、RASカード（オプション、N5220FAのみ）との組み合わせにより、異常時の外部通知や稼働履歴保存など、高いレベルでの信頼性を実現します。



防塵対策

FMV-N5220FA

防塵フィルタを標準装備しているため、製造現場や社会・公共分野における過酷な利用環境に対応します。

優れた保守性

FMV-N5220FA FMV-J5210FA

本体前面から容易にハードディスク装置の交換ができるフロントアクセス機構を標準装備し、優れた保守性を実現しています。

厳しい評価基準

FMV-N5210FA FMV-J5210FA

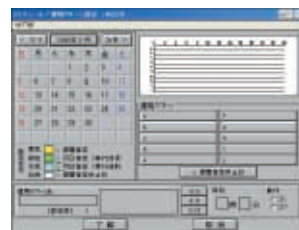
信頼性を向上させるため、出荷前に過酷な環境試験（温度など）や連続稼働試験を実施。厳しい評価基準で連続安定稼働を実現しています。

特長 2 運用管理機能

スケジュール運転ユーティリティ

FMV-N5220FA

最大12ヶ月のカレンダースケジュールにより、エージェントのスケジュール運転（シャットダウン実行後に電源切断）が可能です。週間スケジュールのほか、祝日や長期休暇など特定日の電源スケジュールをサポートします。また、コンソール側のソフトウェアから、ネットワーク経由でのリモート操作も可能です。



※ J5210FAはシャットダウンユーティリティにてシャットダウン機能のみ提供。

ミラーディスク監視モニタ

FMV-N5220FA FMV-J5210FA

ロングライフパソコンに搭載される内蔵ミラーディスクユニットの監視を定期的に行い、異常検出/異常通知を行います。「ミラーディスク監視モニタ」が検出した状態は、パソコン本体のブザー鳴動やポップアップ画面への表示等による通知が可能です。また、RASカード（オプション、N5220FAのみ）を利用した外部アラーム出力も可能です。

デスクトップ型

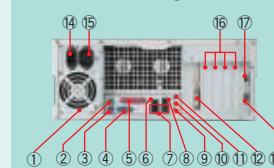
FMV-N5220FA

耐環境性と拡張性を強化した、高信頼モデル



端子情報

- ① ナイロンランプ
- ② マウスコネクタ
- ③ キーボードコネクタ
- ④ シリアルコネクタ
- ⑤ パラレルコネクタ
- ⑥ IEEE1394コネクタ
- ⑦ USBコネクタ
- ⑧ LANコネクタ
- ⑨ マイク端子
- ⑩ LINE OUT端子
- ⑪ LINE IN端子
- ⑫ テキサプレコネクタ
- ⑬ COMRASコネクタ
- ⑭ インレット
- ⑮ アウトレット
- ⑯ 拡張スロット
- ⑰ 基本RASコネクタ



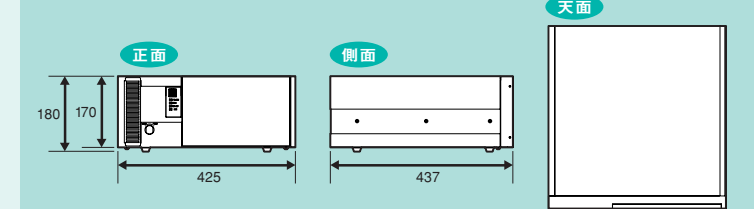
カスタムメイド型名・価格一覧表（税別）*

保守期間	5年間	10年間
HDDモデル	FMVNG1FA1 475,000円	FMVNG3FA1 654,000円
ミラーディスクモデル	FMVNG2FA1 800,000円	FMVNG4FA1 1,020,000円

*: 保守料金は含まれていません。FMV-N5220FA本体ご購入時に「SupportDesk」をご契約いただく必要があります。

標準	OS	CPU	マウス	メモリ	CD-ROM
	Windows® XP Pro (SP2)	Pentium® 4 630 (3GHz)	2ボタン (PS/2)	256MB (256MB×1)	40倍速 (厚型)
変更			2ボタン (USB) スクロール機能付 FMCXMOC1 +1,300円	512MB (256MB×2) FMCXMND3 +25,000円 2GB (512MB×2) FMCXMND5 +160,000円 3GB (512MB×2) FMCXMND6 +263,000円 4GB (1GB×2+1GB×2) FMCXMND7 +367,000円	スーパーマルチ FMCXSMNA +25,000円

外形寸法



省スペース型

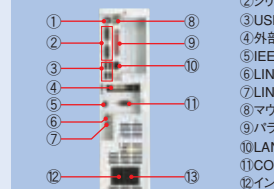
FMV-J5210FA

コンパクトな筐体に、高信頼機能を搭載



端子情報

- ① キーボードコネクタ
- ② シリアルコネクタ×2
- ③ USBコネクタ×4
- ④ 外部ディスプレイコネクタ (DVI-I)
- ⑤ IEEE1394コネクタ
- ⑥ LINE OUT端子
- ⑦ LINE IN端子
- ⑧ マウスコネクタ
- ⑨ パラレルコネクタ
- ⑩ LANコネクタ
- ⑪ COMRASコネクタ
- ⑫ インレット
- ⑬ アウトレット



* 縦置きに設置する場合は、必ずフットを取り付けてご使用ください。

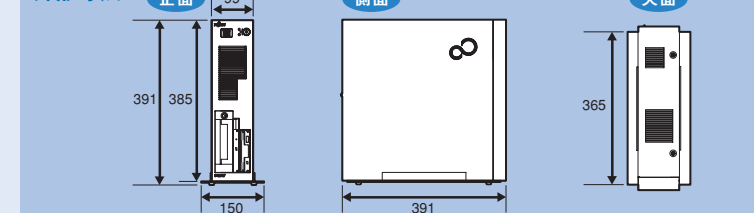
カスタムメイド型名・価格一覧表（税別）*

保守期間	5年間
HDDモデル	FMVJ51FA1 313,000円
ミラーディスクモデル	FMVJ52FA1 543,000円

*: 保守料金は含まれていません。FMV-J5210FA本体ご購入時に「SupportDesk」をご契約いただく必要があります。

標準	OS	CPU	マウス	メモリ	CD-ROM
	Windows® XP Pro (SP2)	Celeron® 2.60GHz	2ボタン (PS/2)	256MB (256MB×1)	24倍速 (薄型)
変更			2ボタン (USB) スクロール機能付 FMCXMOC1 +1,300円	512MB (256MB×2) FMCXMJA3 +25,000円 1GB (512MB×2) FMCXMJA4 +73,000円	

外形寸法



継続してMicrosoft® Windows® 2000 Professionalをご利用になりたいお客様へ

Microsoft® Windows® 2000 Professionalダウングレードサービス

Windows® XP Professionalモデルに設定されているOSのダウングレード権を活用し、Windows® 2000 Professionalへのダウングレード作業をお客様に代わって行うサービスを提供いたします。従来のWindows® 2000 Professionalプレインストールモデルと同等の形態での提供が可能となり、お客様の機器展開作業を軽減することができます。

・型名: FMVCMWP1 ・希望小売価格 4,000円/台 (税別) 本体ご購入時に同時手配が必要となります。

- ・本サービスの対象は、既にWindows® 2000 Professionalモデルをご導入済みのお客様のみとなります。
- ・本サービスを利用した装置の初回起動時には、お客様自身によるプロダクトキー入力が必要となります。
- ・本サービスを利用した場合、ハードディスクのCDドライブとDVDドライブの容量は全容量の50%ずつとなります。また、各パーティションのファイルシステムは、CDドライブがFAT32、DVDドライブがNTFSとなります。
- ・サービス適用後の装置には、システムのトラブルシューティングに富士通のサポート情報は入っておりません。
- ・Windows® 2000 Professionalは、SupportDeskによるサポート対象外です。
- ・本体に添付されるリカバリディスクはWindows® XP Professionalモデルのものとなります。Windows® 2000 Professionalダウングレード後の環境のリカバリディスクが必要となる場合は、「FMVカスタムメイドプラスサービス」一般メニューの「バックアップCD作成サービス」をご利用ください。

- ・当社では、OS (Windows® 2000 Professional) の起動確認までを行います。
- ・本サービスは、お客様がMicrosoft社の「使用許諾契約書」の条項に同意していただいていることを前提に当社がお客様に代わってインストールを行うものです。
- ・本サービスを利用された場合も、お客様にライセンスされるOSはWindows® XP Professionalとなります。
- ・本サービスのご利用は、今後の商談を含め、総展開台数が50台以上見込める場合とさせていただきます（一括オーダー/納品である必要はありません）。
- ・当社における動作確認のため、外部ディスプレイのドライバがインストールされる場合がありますのでご了承ください。

「SupportDesk」のサービス内容に関する詳細は富士通ホームページ「製品サポート」のコーナーをご覧ください。
<http://segroup.fujitsu.com/fs/>