

プレインストール/添付ソフトに加え、カスタムメイドで選べる追加アプリケーションを用意。

主要インストール/添付ソフト一覧\*1

シリーズ <sup>①</sup> ソフト正式名称		NA / NU / NUE / NUB				MR / MG / MC			
		Windows <sup>®</sup> XP Proモデル	Windows <sup>®</sup> 2000 モデル	Windows <sup>®</sup> XP Homeモデル (NU/NUBのみ)	Windows <sup>®</sup> Meモデル (NA/NUのみ)	Windows <sup>®</sup> XP Proモデル	Windows <sup>®</sup> 2000 モデル	Windows <sup>®</sup> XP Homeモデル (MGのみ)	Windows <sup>®</sup> Meモデル (MG/MCのみ)
インターネット	Microsoft <sup>®</sup> Internet Explorer6.0 SP1 <sup>③</sup>								
	Microsoft <sup>®</sup> Internet Explorer5.5								
	Microsoft <sup>®</sup> Internet Explorer5.01 SP3 <sup>④</sup>								
	@niftyでインターネット								
	Viewpoint Media Player <sup>™</sup>								
実用/その他	FM-Menu								
	FMキーガード								
	Norton AntiVirus <sup>™</sup> 2002								
	Adobe <sup>®</sup> Acrobat <sup>®</sup> Reader <sup>™</sup> 5.0								
	IndicatorUtility								
	BATTERYAID								
	FM Advisor								
	FMV診断								
	FMモバイルスイッチャー								
	ワンタッチボタン設定 <sup>⑤</sup>								
	セキュリティボタン <sup>⑥</sup>								
	ログオン for Fingsensor <sup>®</sup> ⑥								
	SMARTACCESS/BASE <sup>™</sup> ⑦								
	VERITAS RecordNow DX <sup>®</sup> ⑧								
	INTERVIDEO WinDVD <sup>™</sup> ⑨⑩								
Japanist 2002 <sup>™</sup> ⑩									
ハードディスクデータ消去									

カスタムメイドにより選択可能なアプリケーション\*1

Office XP Personal追加**1	ワープロ	Microsoft® Word Version 2002
	表計算	Microsoft® Excel Version 2002
	情報管理	Microsoft® Outlook® Version 2002
		Microsoft® Outlook® Plus! Version 2.0(バンドル)
Office XP Professional追加**1	辞書	Microsoft® Bookshelf® Basic 3.0
	ワープロ	Microsoft® Word Version 2002
	表計算	Microsoft® Excel Version 2002
	情報管理	Microsoft® Outlook® Version 2002
	プレゼンテーション	Microsoft® PowerPoint Version 2002
	データベース	Microsoft® Access Version 2002
DeskView 5.22**12	辞書	Microsoft® Bookshelf® Basic 3.0
運用支援ツール、「異常監視」「資産管理」「リモート管理」「電源制御」が可能		

:インストール済み
:バンドル添付のCD-ROMからのインストールが必要となります。
  
\*1:OSやアプリケーションのバックアップ媒体としてプログラムCDが添付されています。カスタムメイドによりCD-ROMドライブなしの本体を選択した場合でも、再インストールや一部機能使用時には別途CD-ROMドライブが必要となります。
  
\*2:各シリーズのプレインストールOSは下記のとおりとなります。
  
Windows®XP Proモデル:Microsoft®Windows®XP Professional( Service Pack1
バンドル、NUシリーズでは未対応。)
  
Windows®2000モデル:Microsoft®Windows®2000 Professional( Service Pack3、NUシリーズではService Pack2)
  
Windows®XP Homeモデル:Microsoft®Windows®XP Home Edition
  
Windows®Meモデル:Microsoft®Windows®Millennium Edition
  
プレインストールOSは別売りのパッケージ商品と一部異なります。再インストールする場合はカ/リ/CDを利用してください。
\*3:ServicePack1は/CDモデルとなります。
  
\*4:NUシリーズではServicePack2となります。
\*5:NA/NUシリーズではカスタムメイドでセキュリティボタン選択時、NUe/NUeシリーズ除く。
\*6:カスタムメイドで指紋センサー選択時、NUe/NUe/MR/MGシリーズ除く。
\*7:カスタムメイドでスマートカードホルダー選択時、NUe/NUe/MR/MGシリーズ除く。
\*8:カスタムメイドでCD-R/RWドライブまたはDVD-ROM&CD-R/RWドライブ選択時、NUe/NUe/MCシリーズ除く。
\*9:カスタムメイドでDVD-ROM&CD-R/RWドライブ選択時、NUe/NUe/MCシリーズ除く。
\*10:カスタムメイドで競指シフトキーボードに変更時、NUe/NUeシリーズ除く。
\*11:ハードウェアの構成または、アプリケーションの機能によってはCD-ROMが必要となる場合があります。この場合、CD-ROMを認めドライブ装置が別途必要となります。
\*12:NUe/NUeシリーズ除く。

導入支援からユーザーのスキルアップ講習まで、万全のサポート体制。

導入支援		
システムスタートアップサービス	お客様のシステムに最適な構成設計からソフトウェアのインストール・環境設定まで、専門スタッフがオンサイトで実施します。また、導入後の構成変更、アプリケーションの追加等にも柔軟に対応します。	

運用		
Q&A	HelpDesk	企業内のパソコンユーザからのソフトウェアに関する質問を受け付け、専門スタッフが直接回答します。
障害修理	SupportDesk Product 基本	万一の故障の際にはOSC( One-stop Solution Center )の専門スタッフが迅速に対応します。また、ハード障害の対応履歴をお客様専用ホームページでご提供します。24時間サポートや定期点検、ソフトウェアサポート等お客様のニーズに合わせた豊富なサービスメニューもご用意しております。 詳細は、SupportDeskのホームページをご覧ください。 http://www.fujitsu-osc.ne.jp/
	ハードウェア保守サービス	万一の故障の際には専任スタッフがお客様先に訪問し、速やかに修理作業を行います

教育/研修		
富士通マイゼミナール		


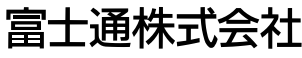
全国60会場150教室で、「表計算」や「データベース」、「セキュリティ」などのさまざまなコースを開催しており、お客様の目的に合わせて受講できます。また「パソコン検定」や「XML」、「初級システムアドミニストレータ」などの資格取得のためのコースも開催しております。  
**詳細は、富士通オフィス機器(株)のホームページをご覧ください。**  
http://www.fom.fujitsu.com/  
**富士通マイゼミナールに関するお問合せ**  
**東京**(03)3255-4711 **名古屋**(052)339-1181 **大阪**(06)6949-4137

初心者/シニア向けのパソコン教室を全国約100箇所で開催。また、スキル診断から行う企業の総合人材育成や、業務マニュアルの作成など多彩なカリキュラムで最適な研修ソリューションを提供いたします。  
**詳細は、(株)富士通ラーニングメディアのホームページをご覧ください。**  
http://www.knowledgewing.com/  
**富士通ラーニングメディアに関するお問合せ**  
**東京**(03)3733-9346

<div> <div>  </div> <div>  </div> <div>  </div> <div>  </div> <div>  </div> <div>  </div> <div>  </div> <div>  </div> <div>  </div> </div>		<div> <div>  <b>安全に関するご注意</b> </div> <div>           ご使用の際は、マニュアルの「安全上のご注意」をよくお読みの上、正しくお使いください。             水、湿気、湯気、ほこり、油煙などの多い場所に設置しないでください。             火災、故障、感電などの原因となることがあります。表示された正しい電源・電圧でお使いください。 </div> </div>
--	--	---

**r2100**
このカタログは、100%再生紙及び大豆油インキを使用しています。

富士通がすべてのビジネスシーンにおすすめするMicrosoft®Windows®XP Professional

<div> <div>  </div> <div>           FMV-LIFEBOOKについてのお問合せ、ご用命は下記にお申し付けください。 </div> </div>	
<div> <div>  </div> <div>           インターネットでも最新の製品情報、ソフトウェアレベルアップ情報などをご覧いただけます。富士通パソコン情報サイト「FMWORLD.NET」(http://www.fmworld.net/) </div> <div> <b>技術的なご質問、ご相談は下記の窓口まで。</b>             富士通パーソナル製品に関するお問合せ窓口 ☎0120 950 222( キューゴーマル フジソー )             [ お問合せ時間 9:00～17:00(土・日・祝日およびシステムメンテナンス日を除く) ] </div> <div> <b>注意:電話番号はお間違えないよう、お確かめの上おかけくださいますようお願いいたします。</b> </div> </div>	

このカタログは、2002年12月現在のものです。改良のため予告なしに仕様・デザイン等を変更することがあります。印刷の都合によりカタログの商品写真と実物では色彩が異なる場合があります。画面は、ハメコミ合成です。CB1924-1 2002年12月K

FMV LIFEBOOK



THE POSSIBILITIES ARE INFINITE

それは、ビジネスニーズを計算し尽くした高性能。

最前線で選ばれているのは、このノート。





ハイスペックを追求するか、機動力で差をつけるか。  
そのビジネススタイルに、確かな答え。

PERFORMANCE

# A4 Note

14.1型XGA  
or  
15型XGA



FMV-7000NA3

A4ハイエンド

**NA** series



モバイル Intel® Pentium® 4 プロセッサ  
2.20GHz-M搭載可能。  
拡張性に優れたマルチベイ構造を採用。

**CPU** Pentium®4プロセッサ-M  
1.80GHz or 2GHz or 2.20GHz  
**ベイ** マルチベイ

14.1型XGA  
or  
15型XGA



FMV-7160NU3  
FMV-715NU3

A4スタンダード

**NU** series



拡張性に優れたマルチベイ構造を採用。

**CPU** Pentium®4プロセッサ 1.60GHz  
Celeron®プロセッサ 1.50GHz  
**ベイ** マルチベイ

15型XGA



FMV-612NU2/E

15型 A4 エントリー

**NUE** series

15型XGAの大画面液晶を搭載。  
ビジネスニーズの高い  
CD-ROM、FDD、LANを同時内蔵。

**CPU** Celeron®プロセッサ 1.20GHz

14.1型XGA



FMV-715NU3/B

14.1型 A4 エントリー

**NUB** series

ビジネスニーズの高い  
CD-ROM、FDD、LAN同時内蔵の  
新筐体モデル。

**CPU** Celeron®プロセッサ 1.50GHz

EXPANSION

とどまることなく進化しつづけるビジネスシーン。その最先端を走るビジネスパーソンたちに、選ばれ続けるノートパソコンがある。

———FMV-LIFEBOOKシリーズ。

モバイル Intel® Pentium® 4 プロセッサ-M搭載のハイエンド、NAシリーズから薄さ21.8mm/軽さ約1.29kgの

B5コンパクト、MCシリーズまでそろった多彩なラインアップに、14.1型液晶搭載のA4エントリーモデルNUBシリーズを新たに追加。

オフィスで、外出先で、富士通のビジネスパソコンならではのクオリティの高いパフォーマンスが、ビジネスを前進させる原動力になります。

PERFORMANCE

14.1型XGA  
マルチベイ  
搭載



FMV-7180MR3

A4スリム

**MR** series

32.5mmのスリムボディに  
モバイル Intel® Pentium® 4 プロセッサ-Mを搭載。

**CPU** Pentium®4プロセッサ 1.80GHz-M  
**薄さ/軽さ** 32.5mm/約2.4kg  
**稼働時間** 最大約5.8時間\*1  
\*1:増設用バッテリー搭載時

13.3型XGA  
マルチベイ  
搭載



FMV-6120MG3  
FMV-612MG3

大画面スリムモバイル

**MG** series

13.3型の大画面液晶と29.5mmのスリムボディを両立。

**CPU** Pentium®IIIプロセッサ 1.20GHz-M  
Celeron®プロセッサ 1.20GHz  
**薄さ/軽さ** 29.5mm/約1.7kg  
**稼働時間** 最大約6時間\*1  
\*1:増設用バッテリー搭載時

10.4型XGA



FMV-670MC3

B5コンパクトモバイル

**MC** series

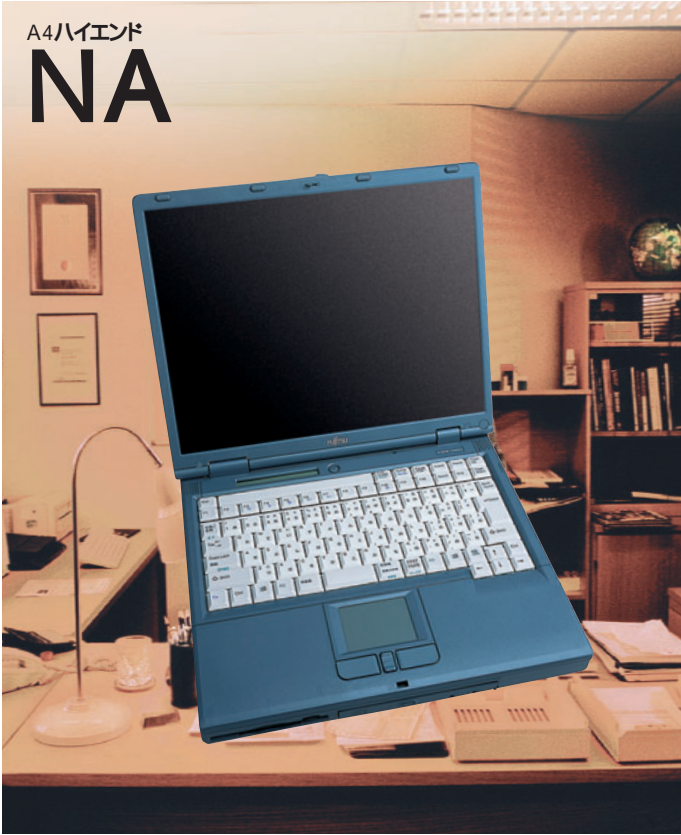
コンパクトボディに  
操作性に優れたタッチパネルも搭載可能。

**CPU** 超低電圧版Celeron®プロセッサ 700MHz  
**薄さ/軽さ** 21.8mm/約1.29(1.34\*2)kg  
**稼働時間** 最大約4時間  
\*2:タッチパネルモデルでの値

# Mobile Note

MOBILITY





FMV-7000NA3

CPU*	液晶*	メモリ*	HDD*	ベイ	通信*
Pentium®4-M 1.80/2/2.20GHz	14.1TFT 1024×768 15TFT 1024×768	128MB	20GB	24倍速 CD-ROM (マルチベイ)	FDD LAN

\*:カスタムメイドで仕様変更が可能です。

モバイル Intel® Pentium® 4 プロセッサ 2.20GHz-M搭載可能。  
LIFEBOOKシリーズ最高のスペックが、ここにある。

モバイル Intel® Pentium® 4 プロセッサ-M搭載  
高度なビジネスアプリケーションや3Dグラフィックスもストレスなく処理でき省電力性にも優れた、2次キャッシュ512KB内蔵のモバイル Intel® Pentium® 4 プロセッサ-Mを搭載。ACアダプタ使用時とバッテリー使用時にクロック周波数を使い分ける拡張版SpeedStepテクノロジーを搭載しています。クロック周波数は1.80GHz/2GHz/2.20GHzをカスタムメイドで選べます。

15型/14.1型から選べる液晶カスタムメイド  
液晶画面は標準仕様で14.1型XGAを採用。用途に合わせて15型XGAの大画面液晶にカスタマイズすることもできます。

ハイパフォーマンスを実現する充実の基本性能  
最新チップセット、ATI® RADEON™ IGP 340M/ATI M1535+を搭載。CPUとの組み合わせによりシステムバス400MHzを実現します。また、メモリにはSDRAMの約2倍の高速処理をもたらすDDR SDRAMを採用しています。

ニーズに合わせてシステム構成を変更できるマルチベイ  
マルチベイには、標準仕様のCD-ROMと交換してCD-R/RWやDVD-ROM & CD-R/RWのドライブなどを装着可能。本体購入後も、ニーズに合わせたシステム構成ができます。

従来の約40倍の転送速度を実現するUSB2.0対応  
USB2.0の転送速度は、最大で480Mbps。動画など、大容量データのCD-R/RWやMOへの転送もスムーズです。

IEEE802.11a準拠の高速ワイヤレスLANに対応  
カスタムメイドにより、ワイヤレスLAN機能を内蔵可能。IEEE802.11a( 5.2GHz )とIEEE802.11g 2.4GHz の2つの規格から選択できます。特にIEEE802.11aでは最大で54Mbpsのデータ転送に対応し、快適なケーブルレス通信を実現することができます。

カスタムメイドで選べる豊富なセキュリティ機能  
指紋センサー、セキュリティボタン、スマートカードのほか、IPSec暗号化通信時にCPU負荷を軽減するセキュリティ対応LANを選択可能。不正使用や通信時の情報漏洩を防止する、多彩かつ高度なセキュリティメニューを用意しました。

豊富なカスタムメイドメニューとマルチベイで、  
充実の基本性能を思いのままに使いこなす。

高速CPUとDDR SDRAMによる高速処理  
CPUは2次キャッシュ512KB内蔵のIntel® Pentium® 4 プロセッサ 1.60GHzと、モバイル Intel® Celeron® プロセッサ 1.50GHzをラインアップ。最新チップセットATI® RADEON™ IGP 340M/ATI M1535+を搭載し、CPUとの組み合わせによりシステムバス400MHzを実現します。また、メモリにはSDRAMの約2倍の高速処理をもたらすDDR SDRAMを採用しています。

15型/14.1型から選べる液晶カスタムメイド  
液晶画面は標準仕様で14.1型XGAを採用。用途に合わせて15型XGAの大画面液晶にカスタマイズすることもできます。

ニーズに合わせてシステム構成を変更できるマルチベイ  
マルチベイには、標準仕様のCD-ROMと交換して、CD-R/RWやDVD-ROM & CD-R/RWのドライブなどを装着可能。本体購入後も、ニーズに合わせたシステム構成ができます。

IEEE802.11a準拠の高速ワイヤレスLANに対応  
カスタムメイドにより、ワイヤレスLAN機能を内蔵可能。IEEE802.11a( 5.2GHz )とIEEE802.11g 2.4GHz の2つの規格から選択できます。特にIEEE802.11aでは最大で54Mbpsのデータ転送に対応し、快適なケーブルレス通信を実現することができます。

カスタムメイドで選べる豊富なセキュリティ機能  
指紋センサー、セキュリティボタン、スマートカードのほか、わずかなCPU負荷でIPSec暗号化通信ができるセキュリティ対応LANを選択可能。不正使用や通信時の情報漏洩を防止する、多彩かつ高度なセキュリティメニューを用意しました。



FMV-7160NU3

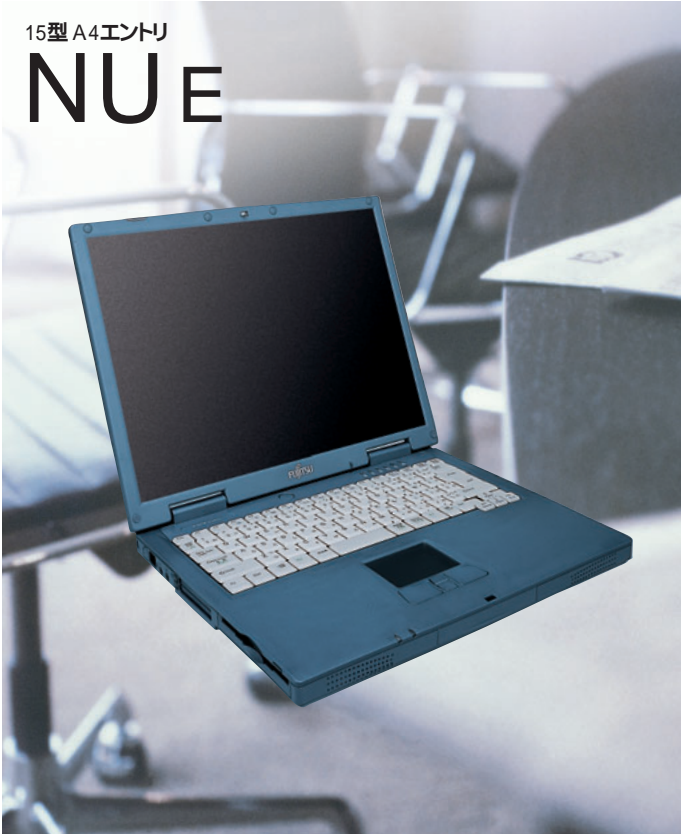
CPU	液晶*	メモリ*	HDD*	ベイ	通信*
Pentium®4 1.60GHz	14.1TFT 1024×768 15TFT 1024×768	128MB	20GB	24倍速 CD-ROM (マルチベイ)	FDD LAN

\*:カスタムメイドで仕様変更が可能です。

FMV-715NU3

CPU	液晶*	メモリ*	HDD*	ベイ	通信*
Celeron® 1.50GHz	14.1TFT 1024×768 15TFT 1024×768	128MB	20GB	24倍速 CD-ROM (マルチベイ)	FDD LAN

\*:カスタムメイドで仕様変更が可能です。



FMV-612NU2/E

CPU	液晶	メモリ*	HDD*	ベイ	通信
Celeron® 1.20GHz	15TFT 1024×768	128MB	20GB	24倍速 CD-ROM (固定)	FDD LAN

\*:カスタムメイドで仕様変更が可能です。

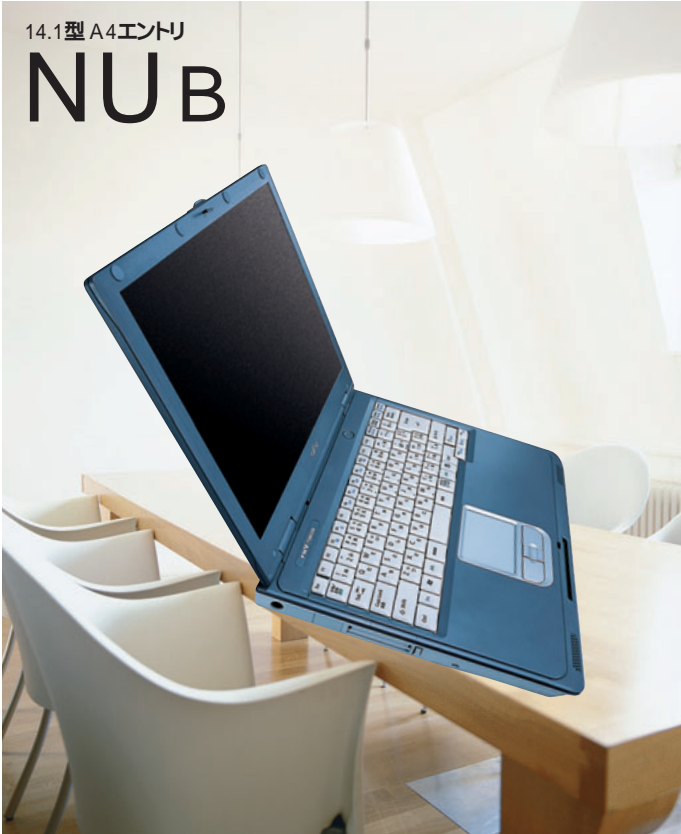
大画面液晶を搭載し、CD-ROM/FDD/LAN同時内蔵。  
充実の基本装備を集約。

スリムなボディに15型XGA大画面液晶を搭載  
薄さ35mmのスリムなボディながら、液晶は15型XGAの大画面を採用。Webブラウザの情報をしながらの文書作成など、マルチ画面での作業にもゆとりをもって対応できます。

ハイパフォーマンスを実現する充実の基本性能  
モバイル Intel® Celeron® プロセッサ 1.20GHzを採用し、システムバスクロック133MHzのパフォーマンスを実現。さらにPC133対応メモリやUltraDMA/100対応のハードディスクを搭載するなど、充実のスペックが満載です。

企業ニーズの高いシステム構成  
企業ニーズの高いCD-ROM、FDD、LANを同時内蔵。ビジネスに求められる機能をあますところなく搭載しています。

カスタムメイドにも対応  
メモリ最大512MB、HDD最大40GBまでカスタムメイドで増設が可能。また、ポインティングデバイスやアプリケーションなども選択でき、ニーズに合わせて、細かく仕様を選択することができます。



FMV-715NU3/B

CPU	液晶	メモリ*	HDD*	ベイ	通信
Celeron® 1.50GHz	14.1TFT 1024×768	128MB	20GB	24倍速 CD-ROM (固定)	FDD LAN

\*:カスタムメイドで仕様変更が可能です。

スタイリッシュなボディに、CD-ROM、FDD、LAN  
同時内蔵のユーザビリティを実現。

企業ニーズの高いシステム構成  
薄さ38.6mmのスリムボディに企業ニーズの高いCD-ROM、FDD、LANを同時内蔵。また、汎用性の高いUSBポートを4ポート搭載し、ビジネスに求められる機能をあますところなく搭載しています。

高速CPUとDDR SDRAMによる高速処理  
2次キャッシュ512KB内蔵のモバイル Intel® Celeron® プロセッサ 1.50GHzを搭載。最新チップセットATI® RADEON™ IGP 340M/ATI M1535+を搭載し、CPUとの組み合わせによりシステムバス400MHzを実現します。また、メモリにはSDRAMの約2倍の高速処理をもたらすDDR SDRAMを採用しています。

選択可能な光ファイル装置  
標準仕様のCD-ROMをカスタムメイドでCD-R/RWとDVD-ROM & CD-R/RWのドライブに変更可能。ニーズに合わせた選択が可能です。

カスタムメイドにも対応  
メモリやHDDといった基本的な仕様だけでなく光ファイル装置やポインティングデバイスなどもカスタムメイドで選択が可能。ニーズに合わせて、細かく仕様を選択することができます。





FMV-7180MR3							*1:カスタムメイドで仕様変更が可能です。*2:増設用/ワイド搭載時。
CPU	液晶	メモリ*1	HDD*1	ベイ*1	薄さ/軽さ	稼働時間*2	通信*1
Pentium®4-M 1.80GHz	14.1TFT 1024×768	128MB	20GB	ウェイト セイバー	32.5mm/ 約2.4kg	最大 約5.8時間	LAN

\*1:カスタムメイドで仕様変更が可能です。\*2:増設用バッテリー搭載時。



FMV-6120MG3

\*1:カスタムメイドで仕様変更が可能です。\*2:増設用/シテリ搭載時。

CPU	液晶	メモリ*1	HDD*1	ベイ*1	薄さ/軽さ	稼働時間*2	通信*1
Pentium®III-M 1.20GHz	13.3TFT 1024×768	128MB	20GB	ウェイト セイバー	29.5mm/ 約1.7kg	最大 約6時間	LAN

\*1:カスタムメイドで仕様変更が可能です。\*2:増設用バッテリー搭載時。

FMV-612MG3

\*1:カスタムメイドで仕様変更が可能です。\*2:増設用/ワケリ搭載時。

CPU	液晶	メモリ*1	HDD*1	ベイ*1	薄さ/軽さ	稼働時間*2	通信*1
Celeron® 1.20GHz	13.3TFT 1024×768	128MB	20GB	ウェイト セイバー	29.5mm/ 約1.7kg	最大 約5.2時間	LAN

\*1:カスタムメイドで仕様変更が可能です。\*2:増設用バッテリー搭載時。

## モバイル Intel® Pentium® 4 プロセッサ 1.80GHz-M搭載。 ハイスペックと優れたモバイル性が、高い次元で融合。

モバイル Intel® Pentium® 4 プロセッサ-M搭載  
高度なビジネスアプリケーションや3Dグラフィックスもストレスなく処理でき、省電力性にも優れた2次キャッシュ512KB内蔵のモバイル Intel® Pentium® 4 プロセッサ-Mを搭載。

ハイパフォーマンスを実現する充実の基本性能  
チップセットにIntel® 845MPを搭載。CPUとの組み合わせによりシステムバス400MHzを実現します。また、メモリにはSDRAMの約2倍の高速処理をもたらすDDR SDRAMを採用しています。

システム構成を変更できるモバイルマルチベイ  
モバイルマルチベイには、CD-ROM、FDD、CD-R/RW、DVD-ROM&CD-R/RWのドライブなどを装着可能。本体購入後も、ニーズの変化に合わせたシステム構成ができます。



高性能を搭載しながらスリムボディを追求  
高性能CPU、モバイル Intel® Pentium® 4 プロセッサ-Mと拡張性に優れたモバイルマルチベイを搭載しながら、薄さわずか32.5mmのスリムボディを実現しています。

カスタムメイドで選べる豊富なセキュリティ機能  
本体起動時や、レジューム時のセキュリティを高め、第三者による不正使用を制限するセキュリティボタンを標準装備。そのほかスマートカードや、IPSec暗号化通信時にCPU負荷を軽減するセキュリティ対応LANをカスタムメイドで選択可能。不正使用や通信時の情報漏洩を防止する、多彩かつ高度なセキュリティメニューを用意しました。

IEEE802.11b準拠のワイヤレスLANに対応可能  
カスタムメイドにより、ワイヤレスLAN機能を内蔵可能。IEEE802.11b( 2.4GHz )に準拠した無線通信により、快適なケーブルレス通信を実現することができます。

## 13.3型大画面液晶を29.5mmのスリムボディに搭載。 しかも、最大約6時間連続稼働を実現したスタミナモバイル。

13.3型XGAの大画面液晶を搭載  
軽量約1.7kgのスリムボディでありながら、大画面13.3型XGA液晶を搭載。外出先での1対1の対面プレゼンテーションも効果的に行えます。



最大約6時間のロングバッテリーライフ  
省電力CPUや大容量バッテリーの採用に加え、冷却ファンにかかる電力を抑えるなど、徹底した省電力設計を実施。最大約6時間の連続稼働を可能にしました。

充実の基本性能を満載  
拡張メモリスロットを2基装備し、最大で1GBまで増設可能。チップセットにはIntel®830MGを採用し、システムバスクロック133MHzのパフォーマンスを実現しました。

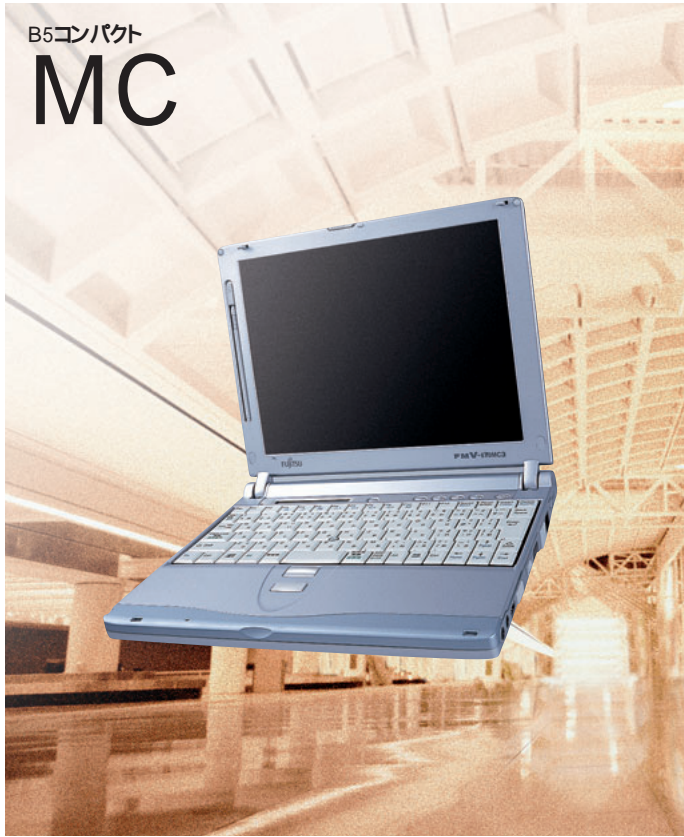
従来の約40倍の転送速度を実現するUSB2.0対応  
USB2.0の転送速度は、最大で480Mbps。動画など、大容量データのCD-R/RWやMOへの転送もスムーズです。

システム構成を自在に変更できるモバイルマルチベイ  
モバイルマルチベイには、CD-ROM、FDD、CD-R/RW、DVD-ROM&CD-R/RWのドライブなどを装着可能。本体購入後も、ニーズの変化に合わせたシステム構成ができます。



不正使用を防ぐセキュリティボタン  
セキュリティボタンを標準装備。本体起動時や、レジューム時のセキュリティを高め、第三者による不正使用を制限します。

IEEE802.11b準拠のワイヤレスLANに対応可能  
カスタムメイドにより、ワイヤレスLAN機能を内蔵可能。IEEE802.11b( 2.4GHz )に準拠した無線通信により、快適なケーブルレス通信を実現することができます。



FMV-670MC3							*1:カスタマイズで仕様変更が可能です *2:タッチパネルモデルでは約1.34kg。*3:バッテリーパック1 稼働時	
CPU	液晶	メモリ*1	HDD*1	薄さ/軽さ*2	稼働時間*3	通信*1		
Celeron® 700MHz ULV	10.4TFT 1024×768	128MB	20GB	21.8mm/ 約1.29kg	最大 約4時間	LAN		

\*1:カスタムメイドで仕様変更が可能です。\*2:タッチパネルモデルでは約1.34kg。\*3:バッテリーレス1路稼働時。

## モバイルシーンでの優れたパフォーマンスを あらゆる角度から追求した、コンパクトモバイルモデル。

高解像度10.4型XGA液晶搭載  
従来のSVGAにくらべ約1.6倍の表示可能領域を持つ10.4型XGA液晶を搭載。

モバイルでの快適な操作性を実現  
ペンタッチ機能で画面に直接ポインティングが可能なタッチパネルを搭載可能。また、低反射型液晶の採用により照明などの映り込みも抑えられ、見やすく快適にお使いいただけます。



ローテーション表示機能  
画面の回転機能に対応し、簡単なキー操作で画面の表示内容を90°/180°/270°と回転させることができます。ペンタッチ機能と併用すれば、相手と向かい合いながらの操作が簡単に行えますので、対面プレゼンテーションに便利です。



IEEE802.11b準拠のワイヤレスLAN搭載モデル  
ワイヤレスLAN機能にも対応可能。ワイヤレスLAN搭載モデルではIEEE802.11b( 2.4GHz )に準拠した無線通信により、快適なケーブルレス通信を実現することができます。

優れた基本性能と拡張性をコンパクトボディで実現  
CPUは省電力性に優れた超低電圧版 モバイル Intel® Celeron® プロセッサ 700MHzを採用。また、薄さ21.8mmのスリムボディながら、PCカードスロットを2基搭載。コンパクトモバイルでも抜群の拡張性です。

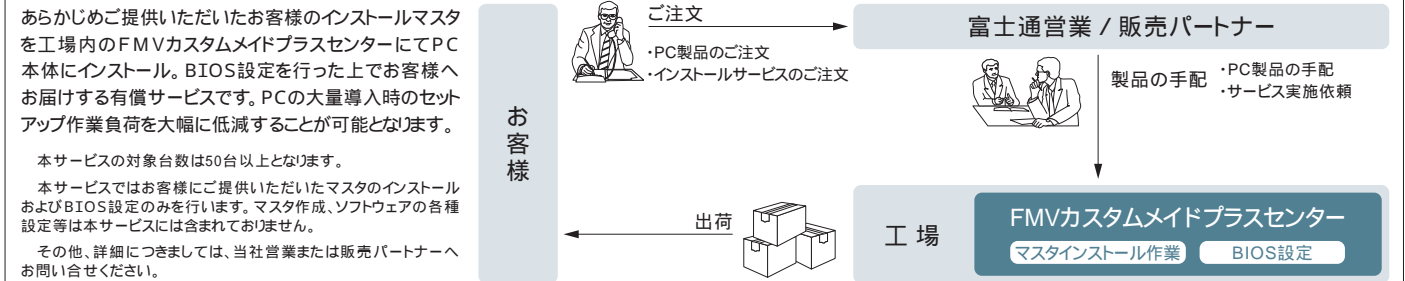


不正使用を防ぐセキュリティボタン  
セキュリティボタンを標準装備。本体起動時や、レジューム時のセキュリティを高め、第三者による不正使用を制限します。

## 小型携帯端末《Pocket LOOX》との連携(全機種)



## ユーザーマスタインストールサービス( FMVカスタムメイドプラス )





## 使用環境やレベルに合わせて選べるセキュリティ機能。

ウイルスによるシステム破壊、盗難、不正使用、通信時の情報漏洩など、ビジネスPCを取り囲むさまざまな危険から大切な機密情報を守るために、多彩なセキュリティ機能を用意しました。

### セキュリティボタン

本体に装備された4つのボタンを正しい順序で押さなければ、本体の起動やスタンバイ状態からの復帰ができません。



夜間・休日や、外出中など、ユーザーが長時間席を外している間の第三者による不正利用を防止。さらに、本体ごと盗難にあった場合の情報漏洩も防ぐことができます。

### 指紋センサー\*

指紋という生体的特徴を用いた高度なセキュリティ。本人受率率99%以上、他人受率率0.002%以下の精度で本人認証します。



ユーザーに大きな負担をかけずに、セキュリティレベルをアップしたいオフィスに最適。指一本で認証できるので、複雑なパスワードを憶える手間や、パスワードの漏洩のリスクを回避。第三者によるなりすましや情報の不正漏洩を防ぐことができます。

### スマートカード\*

スマートカード(ISO/IEC7816準拠)内に複数のセキュリティ情報を格納。カードとPIN( Personal Identification Number)入力で認証をします。



多人数のユーザーが不特定のパソコンを利用することが多いオフィスに最適。パスワードや秘密鍵、デジタル証明書といった複数のセキュリティ情報をカード内に格納することができ、重要な情報をハードディスク内に保存せず、ユーザー本人だけが安全に携帯することができます。

\*:指紋センサーとスマートカードの併用はできません。

セキュリティレベル一覧

	セキュリティボタン	指紋センサー	スマートカード
電源ON時		-	-
BIOS起動時	-	-	
OSログオン時	-		
レジャーモード時			
スクリーンセイバーの解除	-		
アプリケーションの起動時	-	*	

\*:別売の開発キットが必要になります。

## IPSecによる暗号化通信とセキュリティ対応LAN

Windows®XP Professional/Windows®2000/Windows®XP Home Editionモデルは、ネットワークでの通信データを暗号化するIPSecで通信時に情報漏洩の防止が可能。さらに、NA/NU/MRシリーズでは標準搭載のLANをカスタマイドでセキュリティ対応LANに変更でき、IPSec処理のためにCPUにかかる負担を軽減します。

重要なデータをLANでやり取りすることが多く、暗号化は欠かせないオフィスに最適。セキュリティ対応LANは、CPUにかかる負担も少なくパソコンの処理スピードが大幅に落ちることがないので、業務への影響を気にせずに暗号化通信をすることができます。

### その他のセキュリティ

ハードディスクデータ消去

OSからの削除やフォーマットだけでは、ハードディスクに記憶されたデータの残骸が残ることがあります。このデータは特殊なソフトウェアで取り出せる場合があり、悪意ある再利用者によって予期しない用途に使われる恐れがあります。そこで、パソコンの廃棄や譲渡の際、記録されたデータの流出を未然に防ぐために、ハードディスクのデータ消去ツールを標準添付(NUシリーズは除く)。ハードディスク上の全てのデータを消去し、再利用を防ぎます。より高度な完全データ消去をご希望の場合は「データ完全消去サービス」(有償)をご利用いただけます。サービス内容に関する詳細は、ホームページをご覧ください。データ完全消去サービス <http://www.fmwworld.net/annoc/hdd/service.html>

強固なパスワードセキュリティ

**HDDパスワード**  
HDDに直接セキュリティ設定が可能なHDDパスワード機能を装備。HDDを他のパソコンに取り付けて使用する場合に認証が必要となり、情報漏洩や不正使用を防止します。

**BIOSパスワード**

BIOSパスワードでは利用者用のユーザーパスワード、管理者用のスーパーバイザーパスワードを用意。2つのパスワードでより完璧なセキュリティを実現します。また誤ったパスワードを3回以上入力すると、警告音を発し、不正アクセスを防ぎます。

ウイルス対策

ウイルス駆除ツールNorton AntiVirus™ 2002を標準添付。Norton AntiVirus™ 2002はウイルス定義ファイルを用いて、ウイルスの侵入と感染を自動的にチェックします。インターネット経由で常にウイルス情報を最新のデータに更新するので、新種のウイルスも確実に検知・駆除できます。ウイルス定義ファイルの更新はNorton AntiVirus™ 2002インストール後90日間有効です。

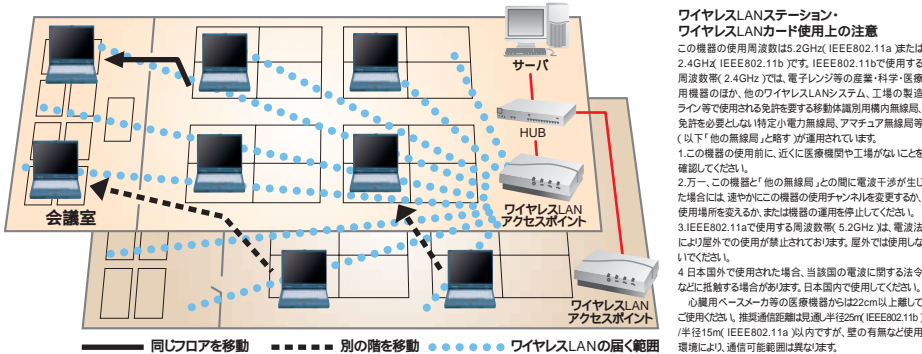
盗難防止用ロック

Kensington社製マイクロセーバーセキュリティシステムに対応したワイヤーロック(別売)の取り付けに対応。PC本体の盗難を防ぎます。

## 高速＆ワイヤレスの通信環境を実現するネットワーク機能。

### ワイヤレスLAN

ケーブルレスな通信環境を実現するワイヤレスLANが内蔵可能。IEEE802.11aまたはIEEE802.11bに対応し、高速無線通信は有線ネットワーク上におけるノートPCの使用場所の制限を取り払い、よりシームレスで効率的なワークスタイルを可能にします。また、オプションのワイヤレスLANステーションはローミング機能にも対応。デスクから、会議室や別のフロアなどへ移動しながら使用する場合でも、LAN回線の切り替えを自動で行えるため、断線することがありません。さらに、セキュリティ規格IEEE802.1xに対応。安心してワイヤレスLANをお使いいただけます。\*:別途Radiusサーバの構築が必要です。



シリーズ	カスタマイド	ワイヤレスLANの対応	オプション
NA / NU	IEEE802.11a準拠またはIEEE802.11b準拠ワイヤレスLANを内蔵可能	IEEE802.11a準拠またはIEEE802.11b準拠ワイヤレスLANカードで対応可能	
NU E / NU B	-		
MR / MG / MC	IEEE802.11b準拠ワイヤレスLANを内蔵可能		

## 効率的なシステム運用管理で管理者の負担とコストを削減。

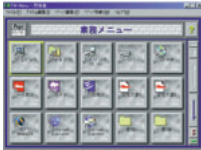
FMV-LIFEBOOKシリーズでは、「DeskView」をはじめとした充実のマネジメントツールでシステム運用管理を効率化。大規模なシステムにも柔軟に対応します。

### システムトラブル防止

発生確率の高いトラブルについて、あらかじめ対応できるように、さまざまな予防ツールを用意。トラブルの発生を未然に防ぐことで管理の負担を軽減します。

ランチャー機能( FM-Menu機能 )

いつも使うアプリケーションを、FM-Menuで大きくアイコン表示。見やす以上に、起動もワンクリックなので操作に迷うことがありません。エンドユーザーの操作環境をシンプルにすることで誤操作を減らし、システムトラブルを回避します。



操作抑止機能( あんしんパソコン機能 )

スタートメニューやデスクトップに表示するプログラムアイコンを制限したり、メニュー制限、システムキー( Fnキー )を使った操作を制限することで、誤操作によるシステム破壊などを防ぎます。

### システム運用支援《DeskView》

カスタマイドで選択可能な「DeskView」はネットワーク上の多数のパソコンの資産管理を効率化。システムトラブルも軽減減することができます。

資産管理機能

ハードウェアに関する情報を一覧表示。構成チェックやメンテナンス作業に有効です。また、これらの情報をクライアントパソコンの操作なしでCSV形式のファイルに自動保存でき、資産情報の集計が効率的に行えます。

異常監視機能

パソコンの動作状況を常に監視し、システムに異常が発生した場合には、その状況をシステム管理者とユーザーへ通知します。さらにクライアント上で異常の詳細が確認できるため、迅速な対応が可能です。

電源管理機能

あらかじめ指定した時間にパソコンの電源をOFFにしたり、省電力モードに切り替えたりすることが可能です。また、ネットワーク上の他のパソコンを離れた場所から起動/終了することもできます。

### 通信設定を簡単に切り替え

ネットワークの接続形態に応じて設定を簡単に切り替えることができる「FMモバイルスイッチャー」を標準添付。オフィスでのネットワーク接続や、自宅からのダイヤルアップ接続など、それぞれの接続環境に簡単操作で切り替えます。多様で複雑な企業ネットワーク下でも快適な通信環境をご利用いただけます。



各移動先で、設定を簡単に切り替えることができます。

シリーズ	カスタマイド	ワイヤレスLANの対応	オプション
NA / NU	IEEE802.11a準拠またはIEEE802.11b準拠ワイヤレスLANを内蔵可能	IEEE802.11a準拠またはIEEE802.11b準拠ワイヤレスLANカードで対応可能	
NU E / NU B	-		
MR / MG / MC	IEEE802.11b準拠ワイヤレスLANを内蔵可能		

セキュリティレベル一覧

	セキュリティボタン	指紋センサー	スマートカード
電源ON時		-	-
BIOS起動時	-	-	
OSログオン時	-		
レジャーモード時			
スクリーンセイバーの解除	-		
アプリケーションの起動時	-	*	

\*:別売の開発キットが必要になります。

### システム調査

「使っているパソコンの様子がおかしい。でもなにが原因なのかわからない。」このような場合は「FMV診断」でパソコンの診断ができます。CPU、メモリ、ディスプレイ、モデム、サウンド、FDD、CD-ROMドライブ、ハードディスクの8項目についてハードウェアの診断を行い、診断結果から考えられる異常箇所を推定します。



### バックアップ&システム一括導入

「SystemcastWizard(別売)」や「DatacloningWizard(別売)」は、ハードディスク全体の高速バックアップをとり、システムに異常が起きた場合には高速でシステム復元が可能です。さらに「SystemcastWizard」では、同一のディスクイメージの配信をクライアントPCへ高速で行えるため、クライアントの大量導入を効率的に行えます。

\*1:タッチパネルのみサポート。\*2:Windows®XP Professional、Windows®2000、Windows®XP Home Editionのみサポート。

\*1:Windows®Meでは未サポート。\*2:LAN標準搭載モデルのみサポート。\*3:Windows®XP Professional、Windows®XP Home Editionでは未サポート。



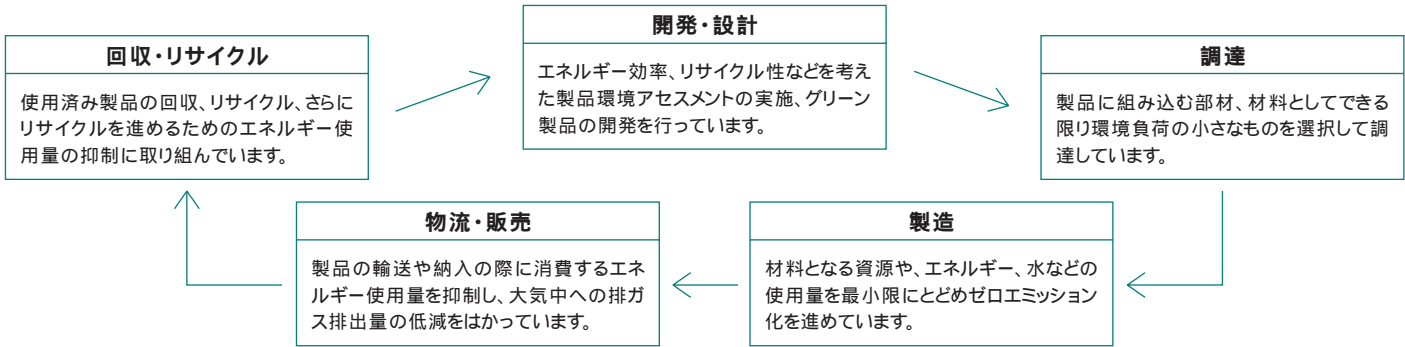
環境へのやさしさもFMVの性能のひとつ。「できること」から、「やること」へ。

私たちのモノづくりは、使い終わったあとのことまで考えています。

使いやすくて、壊れにくい製品はもちろんのこと、使い終わったあとのことまで考える。それが、私たちのモノづくりです。環境に配慮した製品づくりに役立つ新技術の開発をはじめ、環境に貢献したソフト・サービスのためのシステムづくり、製品や部材のリサイクルなど、あらゆる角度から積極的に環境活動に取り組んでいます。



設計から、回収まで。ライフサイクルを通して環境保全に取り組んでいます。



私たちの環境への取り組みは、世界でも高い評価を受けています。

富士通は、アメリカダウ・ジョーンズ社が世界34カ国、2500社の中から選ぶ、サステナビリティ株式指標のコンピュータ部門で3年連続トップにランキングされました。これは、私たちの環境理念や経営姿勢はもちろん、環境会計の実施、グリーン製品の開発、ゼロエミッション工場の実現など、多彩な環境活動が高く評価されたものです。



#### グリーン購入法

2001年4月から施行のグリーン購入法(国等による環境物品等の調達の推進に関する法律)に基づく調達の基本方針(判断の基準)に適合した製品です。

#### 省エネ法

このカタログに記載した製品は「エネルギーの使用の合理化に関する法律(省エネ法)」で定められた2005年までに達成しなければならない目標基準値をクリアした製品です。



#### PCグリーンラベル制度

本製品はJEITA®PCグリーンラベル制度『の審査基準(2002年度版)をみたしています。詳細は、Webサイト <http://www.jeita.or.jp/> をご覧ください。

#### グリーン製品



当社の厳しい環境評価基準(省資源化、リサイクル設計、化学物質含有/使用規制、省エネルギー、環境情報の提供など)をクリアした地球環境に配慮した、「グリーン製品」として提供しています。\*(1998年より)

#### 国際エネルギースタープログラム

当社は、国際エネルギースタープログラムの参加事業者として本製品が国際エネルギータープログラムの対象製品に関する基準を満たしていると判断します。

#### 富士通りサイクルシステム

2001年4月より「資源の有効な利用の促進に関する法律」が施行されました。当社では1998年より、法人のお客様から排出されるパソコンを「富士通りサイクルシステム」(有料)にて回収、リサイクルし、資源の有効利用に取り組んでいます。詳細は以下のWebサイトをご覧ください。 <http://eco.fujitsu.com/eco19990827.html>

\*PCグリーンラベル制度への各製品ごとの登録情報や、富士通の環境についての取り組みの詳細は、富士通ホームページ「環境のコーナー」をご覧ください。 <http://eco.fujitsu.com/>

富士通独自の厳しい評価基準が生みだす、高い信頼性。

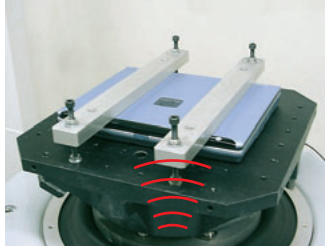
FMV-LIFEBOOKシリーズは、落下、振動、開閉の繰り返しなど、さまざまな項目を厳しい評価基準でチェック。

毎日、長時間使われるハードな環境にも耐え、大切なデータをしっかり守るビジネスPCとしての高い信頼性を実現しています。

下記の評価基準は評価時のものであり、実際の耐久性を保证するものではありません。

### ハードディスクのデータ保護

#### 衝撃試験



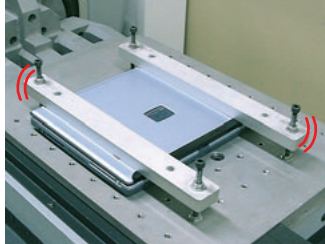
ノートPC本体に衝撃をあたえ、動作のチェックを行います。

#### 落下試験



ノートPC本体を落下させ、本体強度のチェックを行います。

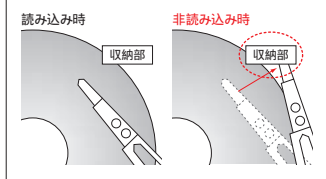
#### 振動試験



ノートPC本体に振動をあたえ、動作のチェックを行います。

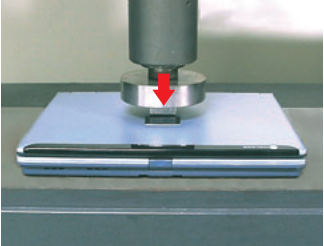
#### ロード・アンロード機能付きHDDを採用

FMV-LIFEBOOKシリーズに内蔵しているHDDはロード・アンロード機能を搭載。HDを読み込むためのヘッド部を、非読み込み時には収納できるようにし、万が一PCに衝撃が加わった際にHD盤面を傷つけてしまう危険を大幅に減らしました。



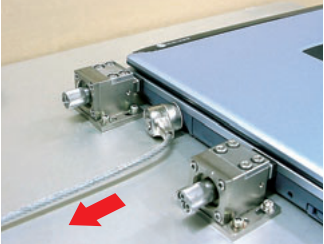
### 筐体の堅牢性

#### 液晶部への一点加圧試験



液晶パネルの外側の一点に荷重を加え、液晶パネルの強度チェックを行います。

#### セキュリティワイヤー引張試験



ノートPCの盗難を防ぐセキュリティワイヤーの接続部の強度チェックを行います。

### 操作部分の耐久性

#### 表示部開閉試験



液晶パネルの開閉動作を繰り返し、破損がないか耐久性のチェックを行います。

#### コネクタの抜き差し試験

コネクタ部の耐久性を確認するため、電源アダプタ、USB、PS/2、PCカードなどの各種インタフェースに対し、それぞれコネクタの挿抜を繰り返し、強度のチェックを行います。

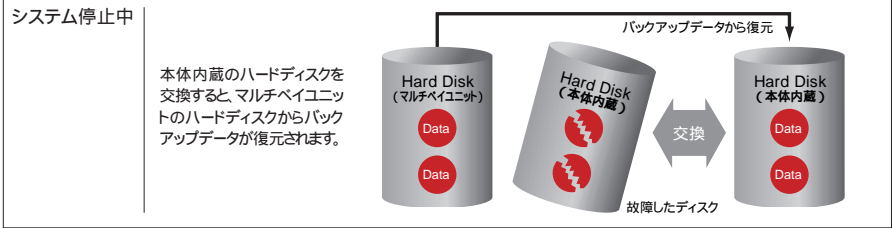
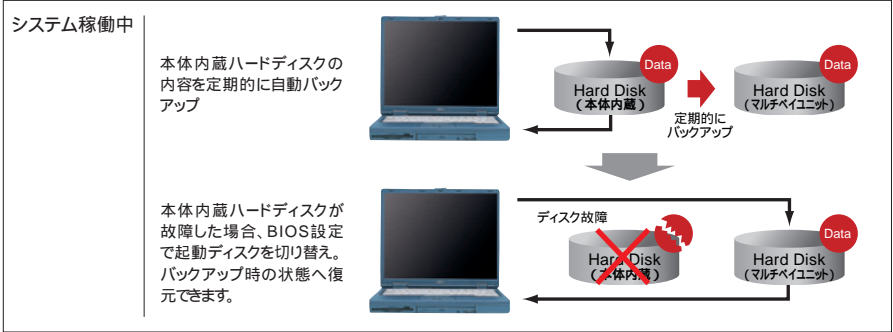
#### ネジの緩みを防ぐ「緩み防止ネジ」を採用

FMV-LIFEBOOKシリーズに使用しているネジには、特殊樹脂をネジ部に付着させる加工を施しています。ネジ表面の特殊樹脂により、ネジのゆるみを防止しているため、衝撃や振動に対してもノートPCの堅牢性を維持します。

### StandbyDiskによるバックアップ機能

マルチベイオプションのバックアップ用内蔵ハードディスクユニット60GBによりノートPC単体でのバックアップ機能が利用できます。

StandbyDiskにより、本体内蔵ハードディスクからマルチベイユニットのハードディスクへバックアップデータを定期的に自動保存。万一、本体内蔵ハードディスクが故障した場合でもBIOS設定により起動ディスクを切り替えることでバックアップ時の状態へ復元できます。さらに、システム停止後、故障した本体内蔵ハードディスクを交換すると、システム停止直前までのバックアップデータをコピーし、元の状態に復元することができます。 NA/NUシリーズで対応。Windows®Meでは未サポート。




本体を選択していただいた後、お客様のニーズに適したカスタムメイドメニューをお選びください。選択された本体、変更/追加オプションの価格を「お見積価格」に記入していただくと、合計金額が算出できるようになっています。  
注1:出荷後に変更/追加オプションを単独で出荷することはできません。注2:カスタムメイドで変更/追加したメモリモジュールは選択された本体のみに搭載できます。他の本体に搭載することはできません。

本カタログに掲載されております商品の価格体系につきましては、市場の実勢価格に近く、お客様にわかりやすい「希望小売価格」となっております。本カタログに掲載されております。希望小売価格は2002年12月4日現在の価格です。この価格は予告なしに変更する場合がありますので予めご了承ください。



カスタムメイド型名・価格一覧表〔モバイルノート〕

品 名	OS	通 信・他	型 名	希望小売価格(税別)	液 晶	C P U	メ モ リ	H D D	モバイルマルチベ	通 信	③ セキュリティ	ポインティングデバイス	キーボード	バッテリー	アプリケーション1	アプリケーション2	外付FDD	ポートリプリケータ	
FMV-7180MR3		Windows® XP Pro	LAN	FMV3MR2L3	269,500円	14.1型XGA	Pentium®4-1.80GHz-M	DDR SDRAM 128MB( 128MB × 1 )	20GB	なし(ウエイトセイバー)	LAN	セキュリティボタン	フラットポイント	OADG	標準	なし	なし		
		Windows® 2000	LAN	FMV3MR2L2	269,500円			256MB( 256MB × 1 ) FMCNXM3R2 +20,400円	30GB FMCNXD2R3 +8,500円	FDD FMCNFDR3 +8,500円	LAN + モデム FMCNMDR4 +8,500円	セキュリティボタン + スマートカード FMCNSMAA3 +10,200円	フラットポイント + マウス( PS/2 ) FMCNMSPA1 +4,200円	Office XP Personal FMCNAP133 +22,100円	DeskView 5.22 FMCNAP301 +3,000円				
FMV-6120MG3	Windows® XP Pro	LAN	FMV3MG9L3	215,500円	13.3型XGA	Pentium®III-1.20GHz-M	SDRAM 128MB( 128MB × 1 )	20GB	なし(ウエイトセイバー)	FMV-6120MG3 LAN	セキュリティボタン	フラットポイント	OADG	標準	なし	なし	なし		
	Windows® 2000	LAN	FMV3MG9L2	215,500円			256MB( 256MB × 1 ) FMCNXM3G5 +20,400円	30GB FMCNXD2G4 +8,500円	FDD FMCNFDR3 +8,500円	LAN + モデム FMCNMDG4 +8,500円	セキュリティボタン + スマートカード FMCNSMAA3 +10,200円	フラットポイント + マウス( USB ) FMCNMSUA1 +4,200円	Office XP Personal FMCNAP133 +22,100円	DeskView 5.22*1 FMCNAP301 +3,000円	外付けFDD(USB)*2 FMCNFDG3P +7,600円	ポートリプリケータ ( LAN付 ) *3 FMCNPRG3L +7,600円			
	Windows® XP Home	LAN	FMV3MG9L8	198,500円			384MB( 128MB + 256MB ) FMCNM3G2 +40,800円	40GB FMCNXD3G3 +17,000円	CD-ROM FMCNCDR3 +10,200円	LAN + 802.11bワイヤレスLAN + モデム*1 FMCNWLMG3 +25,000円		フラットポイント + マウス( 光学式 ) FMCNMSKA1 +4,200円	Office XP Professional FMCNAP134 +68,200円	*1:Windows® XP Pro/2000 のみ選択可能	*2:FDブート時は ポートリプリ ケータ必要				
	Windows® Me	LAN	FMV3MG9L7	198,500円			512MB( 256MB + 256MB ) FMCNXM3G5 + FMCNM3G2 +61,200円	60GB FMCNXD4G1 +34,000円	CD-R/RW FMCNRWR4 +27,200円	*1:Windows®XP Pro/XP Home/2000 のみ選択可能									
FMV-612MG3	Windows® XP Pro	LAN	FMV3MGCL3	195,500円		Celeron®1.20GHz			DVD-ROM&CD-R/RW FMCNCDR2 +35,800円	FMV-612MG3 LAN									
	Windows® 2000	LAN	FMV3MGCL2	195,500円					増設(バッテリー) FMCNBPG1 +15,000円	LAN + モデム FMCNMDG5 +8,500円									
	Windows® XP Home	LAN	FMV3MGCL8	178,500円						LAN + 802.11bワイヤレスLAN + モデム*1 FMCNWLMG4 +25,000円									
	Windows® Me	LAN	FMV3MGCL7	178,500円						*1:Windows®XP Pro/XP Home/2000 のみ選択可能									
FMV-670MC3	Windows® XP Pro	LAN	タッチパネルあり FMV3MCMTL3	200,500円	10.4型XGA	Celeron®700MHz-ULV	SDRAM 128MB( 128MB × 1 )	20GB		LANモデル LAN	セキュリティボタン	クイックポイント	OADG	標準		なし	なし	なし	
			タッチパネルなし FMV3MCML3	188,500円			256MB( 256MB × 1 ) FMCNXM3C3 +20,400円	30GB FMCNXD2C3 +8,500円		LAN + モデム FMCNMDC4 +8,500円	セキュリティボタン + 指紋センサー (タッチパネルあり、LAN/モデムモデル用) FMCNFSC1T +29,800円	クイックポイント + マウス( USB ) FMCNMSUA1 +4,200円		大容量 FMCNXBPC3 +2,500円	DeskView 5.22*1 FMCNAP301 +3,000円	外付けFDD(USB)*2 FMCNFDG3P +7,600円	ポートリプリケータ ( LAN付 ) *3 FMCNPRC3L +7,600円		
		モデム	タッチパネルあり FMV3MCMTM3	200,500円				40GB FMCNXD3C2 +17,000円		モデムモデル モデム	セキュリティボタン + 指紋センサー (タッチパネルあり、ワイヤレスLANモデル用) FMCNFSC1TW +29,800円	クイックポイント + マウス( 光学式 ) FMCNMSKA1 +4,200円			*1:Windows® XP Pro/2000 のみ選択可能		ポートリプリケータ ( LAN無 ) *4 FMCNPRC3 +7,600円		
		ワイヤレス LAN	タッチパネルなし FMV3MCMTV3	217,000円				60GB FMCNXD4C1 +34,000円		ワイヤレスLANモデル 802.11bワイヤレスLAN + モデム*1 *1:Windows®XP Pro/2000 のみ選択可能	セキュリティボタン + 指紋センサー (タッチパネルなし、ワイヤレスLANモデル用) FMCNFSC1NW +29,800円						*3:LANモデルのみ 選択可能 *4:モデムモデル・ ワイヤレスLANモデル のみ選択可能		
	Windows® 2000	LAN	タッチパネルあり FMV3MCMTL2	200,500円															
			タッチパネルなし FMV3MCML2	188,500円															
		モデム	タッチパネルあり FMV3MCMTM2	200,500円															
			タッチパネルなし FMV3MCMM2	188,500円															
	Windows® Me	ワイヤレス LAN	タッチパネルあり FMV3MCMTV2	217,000円															
			タッチパネルなし FMV3MCMW2	205,000円															
		LAN	タッチパネルあり FMV3MCMTL7	183,500円															
			タッチパネルなし FMV3MCML7	171,500円															
	Windows® Me	モデム	タッチパネルあり FMV3MCMTM7	183,500円															
			タッチパネルなし FMV3MCMM7	171,500円															

お見積価格	本 体	液 晶	CPU	メ モ リ	H D D	モバイルマルチベイ	通 信	セキュリティ	ポインティングデバイス	キーボード	バッテリー	アプリケーション1	アプリケーション2	外付FDD	ポートリプリケータ	合計金額
	円 +	円 +	円 +	円 +	円 +	円 +	円 +	円 +	円 +	円 +	円 +	円 +	円 +	円 +	円 +	円

型 名																
-----	--	--	--	--	--	--	--	--	--	--	--	--	--	--	--	--

本カスタムメイド型名・価格一覧表に掲載されております商品の価格体系につきましては、市場の実勢価格に近く、お客様にわかりやすい「希望小売価格」となっております。  
本カタログに掲載されております。希望小売価格は2002年12月4日現在の価格です。この価格は予告なしに変更する場合がありますので予めご了承ください。

多彩なカスタムメイドメニュー

① 液晶サイズ変更

NAシリーズ、NUシリーズではカスタムメイドで液晶サイズの選択が可能。14.1型XGA液晶と大画面15型XGA液晶の2種類から選択可能です。

② CPU変更

NAシリーズではカスタムメイドでCPUの選択が可能。最新CPU モバイル Intel® Pentium® 4 プロセッサ-Mのうち1.80GHz、2GHz、2.20GHzの3種類からお選びいただけます。

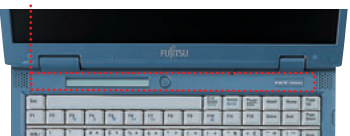
③ セキュリティ

用途に応じてさまざまな設定が可能なセキュリティ機能をカスタムメイドで用意しました( NU eシリーズ、NU bシリーズを除く ) 指紋センサー、セキュリティボタン、スマートカード、セキュリティ対応LANなど、用途に合わせて本体に内蔵でき、高度なセキュリティレベルを実現します。

④ セカンドカラー

NAシリーズ、NUシリーズでは本体キーボード上部のパネルの色をカスタムメイドで変更可能。標準色のプレミアムブルーに対して、エレガンスレッド、ミストブルー、コンフォートグリーン、クールシルバーの4色の中から1色に変更できます。多数のパソコンを管理する際にも、用途やユーザー毎に色を変えることで効率的に管理できます。

標準色: プレミアムブルー



エレガンスレッド

ミストブルー

コンフォートグリーン

クールシルバー

[ 注 ] 印刷の都合により、カタログの商品写真と実物では色彩が異なる場合があります。

13

富士通がすべてのビジネスシーンにおすすめするMicrosoft® Windows® XP Professional

14



A4 Note	Mobile Note	Security	Network/Management	Ecology	Reliability	Custom Made	Specification	Option
---------	-------------	----------	--------------------	---------	-------------	-------------	---------------	--------

## 本体仕様一覧表

**赤字で記した箇所はカスタムメイドで変更が可能です。カスタムメイドで選択する構成によって希望小売価格が変わります。**

本体仕様一覧 <sup>*1</sup>		N A シ リ ー ズ		N U シ リ ー ズ		E シ リ ー ズ	B シ リ ー ズ
品名		FMV-7000NA3		FMV-7160NU3	FMV-715NU3	FMV-612NU2/E	FMV-715NU3/B
CPU		モバイル Intel® Pentium® 4 プロセッサ-M ( 拡張版インテル®SpeedStep®テクノロジ搭載 )		Intel® Pentium® 4 プロセッサ	モバイル Intel® Celeron® プロセッサ		
		2.20GHz	2GHz	1.80GHz	1.60GHz	1.50GHz	1.20GHz
キャッシュメモリ (CPU内蔵)		12Kμ Ops実行トレースキャッシュ + 8KBデータキャッシュ + 512KB				32KB+256KB	12Kμ Ops実行トレースキャッシュ + 8KBデータキャッシュ + 256KB
チップセット		ATI® RADEON™ IGP 340M/Ali M1535 +				VIA Twister-T	ATI® RADEON™ IGP 340M/Ali M1535 +
システムバス		400MHz				133MHz	400MHz
メモリ	標準/最大	標準128MB/最大1GB <sup>*11</sup> ( DDR SDRAM / PC2100 )				標準128MB/最大1GB <sup>*11</sup> ( SDRAM / PC133 )	標準128MB/最大640MB ( DDR SDRAM / PC2100 )
	拡張メモリスロット( 空 )	2( 1 )					1( 1 )
表示機能	グラフィックアクセラレータ	チップセット内蔵					
	VRAM	標準16MB( 16/32/64MBから選択可能、メインメモリと共用 ) <sup>*13</sup>				標準8MB ( 8/16/32MBから選択可能、メインメモリと共用 ) <sup>*13</sup>	標準16MB ( 16/32/64MBから選択可能、メインメモリと共用 ) <sup>*13</sup>
機能	内蔵ディスプレイ 解像度、表示色数 <sup>*2</sup>	FL/バックライト付TFTカラー-LCD( 1024×768ドット、1677万色 <sup>*15</sup> )					
	パネルサイズ	15型または14.1型				15型	14.1型
機	ドットピッチ	0.297mm( 15型 )0.279mm( 14.1型 )				0.297mm	0.279mm
	タッチパネル機能						
C R 表示	CRTのみ	最大1600×1200ドット( 1677万色 )				最大1600×1200ドット ( 65536色 )	最大1600×1200ドット ( 1677万色 )
	同時表示 <sup>*3</sup>	1024×768ドット( LCD:1677万色 <sup>*15</sup> / CRT:1677万色 )					
HDD( 固定式 ) <sup>*4</sup>		20GB( Ultra DMA/100 )					
CD-ROMドライブ <sup>*5</sup>		最大24倍速CD-ROMドライブ( 着脱式 )				最大24倍速 CD-ROMドライブ( 固定式 )	最大24倍速 CD-ROMドライブ( 固定式 )
FDD		3.5インチFDD( 3モード、固定式 )					
マルチベイモバイルユニット	ベイスロット	1スロット					
	なし	ウエイトセイバー					
ベイユニット	CD-ROM <sup>*5</sup>	CD読込最大24倍速					
	DVD-ROM & CD-R/RW <sup>*5</sup>	DVD読込最大8倍速 <sup>*16</sup> 、CD読込最大24倍速、CD-R書込最大16倍速、CD-RW書込/書換最大10倍速、バッファアンダーランエラー防止機能 <sup>*17</sup>					
機能	CD-R/RW <sup>*5</sup>	CD読込最大24倍速、CD-R書込最大24倍速、CD-R/RW書込/書換最大10倍速、バッファアンダーランエラー防止機能 <sup>*17</sup>					
	FDD						
増設用HDD		60GB( Ultra DMA/100 )					
	PCカードスロット						
増設用バッテリー		リチウムイオン 10.8V 3400mAh					
キーボード		OADG準拠93キー( Windowsキー・アプリケーションキー付 )( キーピッチ19mm、キーストローク3mm )				OADG準拠87キー ( Windowsキー・アプリケーションキー付 ) ( キーピッチ19mm、キーストローク3mm )	
内蔵ポインティングデバイス		フラットポイン্ট標準装備/スクロールボタン搭載					
音源機能		チップセット内蔵 + AC97コーデック( 16ビットステレオPCM同時録音再生機能、MIDI再生機能( OS標準 ) )、ステレオスピーカ内蔵					
セキュリティ	セキュリティボタン	数字ボタン×4 + エンターボタン×1を追加					
	内蔵指紋センサー <sup>*6</sup>	パームレストに指紋センサーを追加					
スマートカード <sup>*6</sup>		スマートカード( ISO/IEC7816準拠 )、ICリーダーを追加					
	なし						
通	LAN	100BASE-TX / 10BASE-T				100BASE-TX / 10BASE-T	
	モデム <sup>*7</sup>	FAXモデム( データ:最大56kbps( V.90 ) FAX:最大14.4kbps )					
信	ワイヤレスLAN( 5.2GHz )	IEEE802.11a準拠					
	ワイヤレスLAN( 2.4GHz )	IEEE802.11b準拠					
セキュリティ対応LAN		IPSecによる暗号化通信に連したセキュリティ対応LAN					
PCカード		PC Card Standard準拠( Type I / ×2スロットまたはType ×1スロット ) CardBus対応					
インタフェース		外部CRT( アナログRGB Mini D-SUB 15ピン )・拡張キーボード/マウス( PS/2、Mini DIN 6ピン )・シリアル( RS-232C D-SUB9ピン、16550A互換 )・パラレル( セントロニクス準拠 ECP対応 D-SUB25ピン )・USB×2( USB1.1 ) <sup>*19</sup> ・赤外線通信ポート( IrDA1.1準拠、最大4Mbps )・LAN( RJ-45 )・FAXモデム( RJ-11、カスタムメイド選択時 )・ワイヤレスLAN( RJ-45 )・ヘッドフォン端子( 3.5mmステレオミニジャック )・マイクイン端子( 3.5mmモノラルミニジャック )				外部CRT( アナログRGB Mini D-SUB 15ピン )・拡張キーボード/マウス( PS/2、Mini DIN 6ピン )・シリアル( RS-232C D-SUB 9ピン、16550A互換 )・パラレル( セントロニクス準拠 ECP対応 D-SUB25ピン )・USB×2( USB1.1、Bluetoothはオプション )・Eシリーズは2ポート ) <sup>*19</sup> ・LAN( RJ-45 )・ヘッドフォン端子( 3.5mmステレオミニジャック )・マイクイン端子( 3.5mmモノラルミニジャック )	
		外部CRT( アナログRGB Mini D-SUB 15ピン )・拡張キーボード/マウス( PS/2、Mini DIN 6ピン )・シリアル( RS-232C D-SUB 9ピン、16550A互換 )・パラレル( セントロニクス準拠 ECP対応 D-SUB25ピン )・USB×2( USB1.1 )・FAXモデム( RJ-11、カスタムメイド選択時 )・ワイヤレスマウス受光部( カスタムメイド選択時 )					
ポートリプリケータ							
電源供給方式		ACアダプタまたは、リチウムイオン/バッテリー				ACアダプタまたは、ニッケル水素/バッテリー	ACアダプタまたは、リチウムイオン/バッテリー
バッテリー		リチウムイオン14.4V 1800mAh( 標準/バッテリー ) 3800mAh( 大容量/バッテリー )				ニッケル水素9.6V 4000mAh	リチウムイオン10.8V 3000mAh
バッテリー稼働時間( JEITA1.0 ) <sup>*8</sup>		約1.2時間( 標準/バッテリー ) 約2.8時間( 標準/バッテリー + 増設/バッテリー搭載時 ) 約2.4時間( 大容量/バッテリー ) 約4時間( 大容量/バッテリー + 増設/バッテリー搭載時 )				約1.5時間	約2.4時間
バッテリー充電時間 <sup>*9</sup>		約3時間( 標準/バッテリー ) 約6時間( 標準/バッテリー + 増設/バッテリー搭載時 ) 約4時間( 大容量/バッテリー ) 約8時間( 大容量/バッテリー + 増設/バッテリー搭載時 )				約2時間	約3時間
消費電力 <sup>*20</sup> ( 最大構成時 )		約25W( 約80W )				約15W( 約60W )	約21W( 約60W )
電圧障害対策		VCCI Class A					
省エネ法に基づくエネルギー消費効率 <sup>*10</sup>		S区分0.00031	S区分0.00034	S区分0.00038	S区分0.00042	S区分0.00046	S区分0.00025
外形寸法( W×D×H ) 突起部含まず		325.3×270.5×45.8～48mm( 15型液晶搭載時 ) / 318×269.5×45.1～47.3mm( 14.1型液晶搭載時 )				330×267×35～41mm	325.3×282×38.6～44.3mm
質量		約3.2kg( CD-ROM搭載時 ) / 約3.0kg( ウエイトセイバー搭載時 )				約3.2kg	約3.5kg
状態表示		反射型LCD				LED	反射型LCD
盗難防止用ロック		有り					
使用環境		温度5～35、湿度20～80%					
プレインストールOS <sup>*1</sup> ( いずれか1つを選択 )		Windows®XP Professional、Windows®2000、Windows®Me				Windows®XP Professional、Windows®2000	Windows®XP Professional、Windows®2000、Windows®XP HomeEdition

<sup>\*1</sup>: 本製品は基本的に標準プレインストールOSのみのサポートとなります。標準プレインストールOSを変更して使用した場合は、運用上

に制限が出る場合があります。

<sup>\*2</sup>: 1024×768ドット表示を基準としているため、それ以下の解像度設定の場合、表示領域部が画面中央に小さくなる場合があります。  
<sup>\*3</sup>: LCDと外部CRTで同時表示する場合、CRTの走査周波数は解像度や色数に関係なく、水平48.4kHz( NU EMRシリーズは48.5kHz、MCシリーズは37.9kHz )・垂直60Hzになります。

<sup>\*4</sup>: 本ハードウェアは、2つのパーティションに分割されて出荷されています。Windows®XP Professional/Windows®2000/Windows®XP Home Editionの場合、パーティション1( Cドライブ )は約6GB( ファイルシステムはWindows®XP Professional/Windows®XP Home Edition:NTFS、Windows®2000:FAT32 )、パーティション2( Dドライブ )の容量はその残り全て( ファイルシステムはNTFS )となります。Windows®Meの場合、パーティション1( Cドライブ )は約4GB( ファイルシステムはFAT32 )、パーティション2( Dドライブ )の容量はその残り全て( ファイルシステムはFAT32 )となります。

<sup>\*5</sup>: 各数値は使用上の最大値であり、使用するメディアや動作環境によって異なります。

<sup>\*6</sup>: 指紋センサーとスマートカードは併用できません。

<sup>\*7</sup>: 66000bpsは、V.90の理論上の最高速度であり、送信時は33600bpsが最高速度となります。日本国内の一般公衆回線、あるいは構内交換機経由での通信においては同規格の通信が行えない場合があります。

<sup>\*8</sup>: 社団法人電子情報技術産業協会の「JEITA/バッテリー動作時間測定法( Ver1.0 )」( http://it.jeita.or.jp/mobile/index.html ) なお、本体のみ、省電力制御あり、フル充電の使用条件。ただし、実際の稼働時間は使用条件により異なります。

<sup>\*9</sup>: スタンバイ時または電源OFF時。なお、装置の動作状態により充電時間が長くなる場合があります。

<sup>\*10</sup>: スタンバイ時( 充電なし )「エネルギー消費効率」とは、省エネ法で定める測定方法により測定された消費電力を、省エネ法で定める合理論性能で除したものです。

<sup>\*11</sup>: 最大メモリ容量1GBを搭載する場合は、標準搭載のメモリを取り外し、拡張RAMモジュール 512MB×2枚を搭載する必要があります。

A4 Note	Mobile Note	Security	Network/Management	Ecology	Reliability	Custom Made	Specification	Option
---------	-------------	----------	--------------------	---------	-------------	-------------	---------------	--------

本体仕様一覧*1		M R シ リ ー ズ		M G シ リ ー ズ		M C シ リ ー ズ			
品名		FMV-7180MR3		FMV-6120MG3		FMV-612MG3		FMV-670MC3	
CPU		モバイル Intel® Pentium® 4 プロセッサ-M ( 拡張版インテル®SpeedStep®テクノロジ搭載 )		モバイル Intel® Pentium® プロセッサ-M ( 拡張版インテル®SpeedStep®テクノロジ搭載 )		モバイル Intel® Celeron® プロセッサ		超低電圧版 モバイル Intel® Celeron® プロセッサ	
		1.80GHz		1.20GHz				700MHz	
キャッシュメモリ( CPU内蔵 )		12Kμ Ops実行トレースキャッシュ + 8KBデータキャッシュ + 512KB		32KB+512KB		32KB+256KB			
チップセット		Intel®845MP		Intel®830MG		Intel®440MX			
システムバス		400MHz		133MHz		100MHz			
メモリ		標準128MB/最大1GB**1( DDR SDRAM / PC2100 )		標準128MB/最大1GB**1( SDRAM / PC133 )		標準128MB/最大256MB**2( SDRAM / PC100 )			
拡張メモリスロット( 空 )				2( 1 )		1( 0 )			
グラフィックアクセラレータ		ATI MOBILITY™ RADEON™7500		チップセット内蔵		ATI RAGE™ Mobility-M1			
VRAM		16MB( DDR SDRAM )		最大32MB( メインメモリと共用 )**14、192MB以上の場合は最大48MB )		8MB( SDRAM、Mobility-M1に内蔵 )			
内蔵ディスプレイ 解像度、表示色数**2				FL/バックライト付TFTカラーLCD( 1024×768ドット、1677万色**15 )					
パネルサイズ		14.1型		13.3型		10.4型			
ドットピッチ		0.279mm		0.264mm		0.2055mm			
タッチパネル機能						抵抗膜方式 ( 専用タッチペン×1付属、タッチパネルモデルのみ )			
CRTのみ表示 同時表示**3				最大1600×1200ドット( 1677万色 )		最大1280×1024ドット( 1677万色 )			
HDD( 固定式 )**4				20GB( Ultra DMA/100 )		20GB( Ultra DMA/33 )			
CD-ROMドライブ**5				最大24倍速CD-ROMドライブ( 着脱式 )					
FDD		3.5インチFDD( 3モード、着脱式 ) または外付け3.5インチFDD( 3モード、USB接続 )		3.5インチFDD( 3モード、着脱式 ) または外付け3.5インチFDD( 3モード、USB接続 )		外付け3.5インチFDD( 3モード、USB接続 )			
ベイスロット				1スロット					
なし				ウエイトセイバー					
CD-ROM**5				CD読込最大24倍速					
DVD-ROM & CD-R/RW**5				DVD読込最大8倍速**16、CD読込最大24倍速、CD-R書込最大16倍速、CD-RW書込/書換最大10倍速、バッファアンダーランエラー防止機能**17					
CD-R/RW**5				CD読込最大24倍速、CD-R書込最大24倍速、CD-R/RW書込/書換最大10倍速、バッファアンダーランエラー防止機能**17					
FDD				3.5インチFDD( 3モード、USB接続 )					
増設用HDD									
PCカードスロット				PC Card Standard準拠( Type I / / ×1スロット ) CardBus対応					
増設用バッテリー		リチウムイオン 10.8V 3400mAh		リチウムイオン 10.8V 3400mAh					
キーボード		OADG準拠87キー( Windowsキー・アプリケーションキー付 )( キーピッチ19mm、キーストローク3mm )				OADG準拠87キー ( Windowsキー・アプリケーションキー付 ) ( キーピッチ17mm、キーストローク2mm )			
内蔵ポインティングデバイス				フラットポイン্ট標準装備/スクロールボタン搭載		クイックポイン্টIV標準装備			
音源機能				チップセット内蔵 + AC97コーデック( 16ビットステレオPCM同時録音再生機能、MIDI再生機能( OS標準 ) )、ステレオスピーカ内蔵					
セキュリティボタン				標準装備( 数字ボタン×4 + エンターボタン×1 )					
内蔵指紋センサー**6				スマートカード( ISO / IEC7816準拠 )、ICリーダーを追加		パームレストに指紋センサーを追加			
スマートカード**6									
なし									
LAN				100BASE-TX / 10BASE-T		100BASE-TX/10BASE-T			
モデム**7				FAXモデム( データ:最大56kbps( V.90 ) FAX:最大14.4kbps )					
ワイヤレスLAN( 5.2GHz )				IEEE802.11b準拠		IEEE802.11b準拠**18			
ワイヤレスLAN( 2.4GHz )									
セキュリティ対応LAN		IPSecによる暗号化通信に適したセキュリティ対応LAN							
PCカード		PC Card Standard準拠 ( Type I / ×2スロットまたはType ×1スロット ) CardBus対応		PC Card Standard準拠 ( Type I / ×1スロット ) CardBus対応		PC Card Standard準拠 ( Type I / ×2スロットまたはType ×1スロット ) CardBus対応			
インタフェース		外部CRT( アナログRGB Mini D-SUB 15ピン )・ 拡張キーボード/マウス( PS/2、Mini DIN 6ピン )・ シリアル( RS-232C D-SUB9ピン、16550A互換 )・ パラレル( セントロニクス準拠 ECP対応 D-SUB25ピン )・ USB×2( USB1.1 )**19、 赤外線通信ポート( IrDA1.1準拠、最大4Mbps )・ LAN( RJ-45 )・ FAXモデム( RJ-11、カスタムメイド選択時 )・ ヘッドフォン端子( 3.5mmステレオミニジャック )・ マイクイン端子( 3.5mmモノラルミニジャック )		外部CRT( アナログRGB Mini D-SUB 15ピン )・ USB×2( USB2.0 )**19、赤外線通信ポート( IrDA1.1準拠、最大4Mbps )・ LAN( RJ-45 )・FAXモデム( RJ-11、カスタムメイド選択時 )・ ヘッドフォン端子( 3.5mmステレオミニジャック )・ マイクイン端子( 3.5mmモノラルミニジャック )		外部CRT( アナログRGB Mini D-SUB 15ピン )・ USB×2( USB1.1 )**19、 赤外線通信ポート( IrDA1.1準拠、最大4Mbps )・ LAN( RJ-45 )・ FAXモデム( RJ-11 )・ ヘッドフォン端子( 3.5mmステレオミニジャック )・ マイクイン端子( 3.5mmモノラルミニジャック )			
ポートリプリケータ				外部CRT( アナログRGB Mini D-SUB 15ピン )・ 拡張キーボード/マウス( PS/2、Mini DIN 6ピン )・ シリアル( RS-232C D-SUB 9ピン、16550A互換 )・ パラレル( セントロニクス準拠 ECP対応 D-SUB25ピン )・ USB×2( USB2.0×1、USB1.1×1 )**19、 LAN( RJ-45 )		外部CRT( アナログRGB Mini D-SUB 15ピン )・ 拡張キーボード/マウス( PS/2、Mini DIN 6ピン )・ シリアル( RS-232C D-SUB 9ピン、16550A互換 )・ パラレル( セントロニクス準拠 ECP対応 D-SUB25ピン )・ 外部FDD 専用26ピン )・ LAN( RJ-45、LANモデルのみ )			
電源供給方式				ACアダプタまたは、リチウムイオン/バッテリー					
バッテリー		リチウムイオン14.4V 3800mAh		リチウムイオン10.8V 4000mAh		リチウムイオン10.8V 1800mAh( バッテリーパック ) 3600mAh( バッテリーパック( L ) )			
バッテリー稼働時間( JET A1.0 **8 )		約3時間( 標準/バッテリー ) 約5.8時間( 標準/バッテリー + 増設/バッテリー搭載時 )		約3.2時間( 標準/バッテリー ) 約6時間( 標準/バッテリー + 増設/バッテリー搭載時 )		約2.9時間( 標準/バッテリー ) 約5.2時間( 標準/バッテリー + 増設/バッテリー搭載時 )		約2時間( バッテリーパック ) 約4時間( バッテリーパック( L ) )	
バッテリー充電時間**9		約5時間( 標準/バッテリー ) 約8時間( 標準/バッテリー + 増設/バッテリー搭載時 )		約4時間( 標準/バッテリー ) 約6.5時間( 標準/バッテリー + 増設/バッテリー搭載時 )		約3時間( バッテリーパック ) 約5時間( バッテリーパック( L ) )			
消費電力( 最大構成時 )		約29W( 約80W )		約25W( 約68W )		約12W( 約40W )			
電波障害対策		VCCI Class A		VCCI Class B					
省エネ法に基づくエネルギー消費効率**10		S区分0.00025		S区分0.00036		S区分0.00033			
外形寸法( W×D×H ) 突起部含まず		308×262×32.5mm		293×236.5×29.5～31.5mm**20		252×216×21.8～28.4mm			
質量		約2.4kg( ウエイトセイバー搭載時 )		約1.7kg( ウエイトセイバー搭載時 )**21		約1.29kg( タッチパネルなしモデル ) 約1.34kg( タッチパネルモデル )**22			
状態表示				反射型LCD					
盗難防止用ロック				有り					
使用環境				温度5～35、湿度20～80%					
プレインストールOS**1		Windows®XP Professional、 Windows®2000、		Windows®XP Professional、Windows®2000、Windows®XP Home Edition、Windows®Me		Windows®XP Professional、 Windows®2000、Windows®Me			



A4 Note	Mobile Note	Security	Network/Management	Ecology	Reliability	Custom Made	Specification	Option
---------	-------------	----------	--------------------	---------	-------------	-------------	---------------	--------

A4 Note	Mobile Note	Security	Network/Management	Ecology	Reliability	Custom Made	Specification	Option
---------	-------------	----------	--------------------	---------	-------------	-------------	---------------	--------

## ワイヤレスLAN関連

<p>ワイヤレスLANカード <b>FMV-JW381</b> 希望小売価格 29,800円(税別) (2002年11月下旬提供予定)</p> <p>ワイヤレスLANを行うためのPCカード。 IEEE802.11a(最大通信速度54Mbps)準拠。</p> <p>ワイヤレスLANカード <b>FMV-JW182</b> オープン価格</p> <p>ワイヤレスLANを行うためのPCカード。 IEEE802.11b(最大通信速度11Mbps)準拠。</p>	<p>ワイヤレスLANステーション <b>FMWT-52AB</b> 希望小売価格 190,000円(税別) (2002年11月下旬提供予定)</p> <p>企業ネットワークに適したワイヤレスLANステーション。IEEE802.11a(最大通信速度54Mbps)とIEEE802.11b(最大通信速度11Mbps)の2つの規格に準拠。ローミング機能、フィルタ機能対応。</p>	 
--	--	---

見通し半径25m(IEEE802.11b)/半径15m(IEEE802.11a)以内で通信可能(推奨)。障害物や電波環境など使用状況により通信可能範囲は異なります。  
「Wi-Fi」とは無線LANの相互接続性を保証する団体「WECA( Wireless Ethernet Compatibility Alliance)」の相互運用テストをクリアした製品であることを示します。「Wi-Fi」はIEEE802.11b準拠の製品のみ適用されます。

## 補助記憶装置

<p>CD-ROMドライブユニット <b>FMV-NCD43S</b> 希望小売価格 26,700円(税別)</p> <p>小型・軽量のポータブルタイプ外付けCD-ROMドライブユニット。読込最大20倍速。PCカードからの給電によりACアダプタがなくても簡単に使用可能です。</p>	<p>CD-R/RWドライブユニット(USB) <b>FMV-NRW52S</b> 希望小売価格 41,800円(税別)</p> <p>小型・軽量のポータブルタイプ外付けCD-R/RWドライブユニット。USB接続。読込最大6倍速、書込/書換最大8倍速。</p>	<p>3.5インチ光磁気ディスクドライブユニット(USB) <b>FMPD-451S</b> 希望小売価格 46,200円(税別)</p> <p>USB2.0インタフェース採用の大容量1.3GBモデル。1.3GBの媒体に対してセキュリティ機能をサポートしています。</p>
---	--	--

## マウス

<p>USBマウス(光学式) <b>FMV-MO301S</b> 希望小売価格 5,800円(税別)</p> <p>USB接続の光学式マウス。</p>	
---	---


## テンキーボード

<p>USBテンキーボード <b>FMV-NTKB2</b> 希望小売価格 12,600円(税別)</p> <p>USB接続のテンキーボード。</p>	
---	---

## セキュリティ

<p>指紋認識装置Fingsensor <b>FS-210P</b> 希望小売価格 25,000円(税別) <b>FS-210U</b> 希望小売価格 25,000円(税別)</p> <p>ID//パスワードに代わる、より強固なセキュリティとして必要性が高まっている指紋認識装置。Fingsensorは独自の指紋認識技術により、他人のなりすましなどを防止し、安全なネットワークコンピューティングを実現します。</p>	
--	---

## 携帯電話/PHS接続ケーブル

<p>携帯電話接続用USBケーブル <b>FMV-CBL11S</b> 希望小売価格 4,200円(税別)</p> <p>PHS接続用USBケーブル <b>FMV-CBL12S</b> 希望小売価格 4,200円(税別)</p> <p>PHS接続用USBケーブル( AirH"/feelH"/H"対応 ) <b>FMV-CBL15S</b> 希望小売価格 4,200円(税別)</p> <p>cdmaOne接続用USBケーブル <b>FMV-CBL104</b> 希望小売価格 4,200円(税別)</p>	
---	---

## プリンタ/スキャナ

<p>サーマルプリンタ PrintiaMini <b>XM-30TE</b> オープン価格</p> <p>幅15cm、奥行き10.9cm、軽さ380gと手のひらサイズのモバイルサーマルプリンタ。解像度400dpi(モノクロ)と高精細、A6用紙サイズに対応。インタフェースはUSB(ケーブル添付)と赤外線通信インタフェースに対応。</p>	<p>カラーモバイルスキャナ Rapidscan <b>RS-C40U</b> 希望小売価格 25,400円(税別)</p> <p>フルカラー対応の超小型・軽量スキャナ。600dpiの高画質性能と、A6サイズ(300dpi時)カラー約3秒、モノクロ約1秒の高速スキャンを実現しています。</p>	 
--	---	---

## FMV・LIFEBOOKシリーズ オプション一覧(主なもの)

品 名	型 名	適 応 機 種							適 応 OS				希望 小売価格 (税別)	備 考	
		NA	NU	NUe	NUb	MR	MG	MC	Windows®XP Professional	Windows®2000	Windows®XP Home Edition	Windows®Me			
メモリ															
拡張RAMモジュール-512MB( DDR SDRAM/PC2100 )	FMVNM51D			×				×	×	-	-	-	-	201,600円	拡張RAMモジュール-512MB、DDR SDRAM、PC2100対応。
拡張RAMモジュール-256MB( DDR SDRAM/PC2100 )	FMVNM25D							×	×	-	-	-	-	100,800円	拡張RAMモジュール-256MB、DDR SDRAM、PC2100対応。
拡張RAMモジュール-128MB( DDR SDRAM/PC2100 )	FMVNM12D			×				×	×	-	-	-	-	50,400円	拡張RAMモジュール-128MB、DDR SDRAM、PC2100対応。
拡張RAMモジュール-512MB( 133MHz )	FMVNM51S	×	×		×	×		×	-	-	-	-	-	201,600円	拡張RAMモジュール-512MB、SDRAM、PC133対応。
拡張RAMモジュール-256MB( 133MHz )	FMVNM25SF	×	×	×	×	×		×	-	-	-	-	-	100,800円	拡張RAMモジュール-256MB、SDRAM、PC133対応。
拡張RAMモジュール-128MB( 133MHz )	FMVNM12SE	×	×		×	×		×	-	-	-	-	-	50,400円	拡張RAMモジュール-128MB、SDRAM、PC133対応。
拡張RAMモジュール-64MB( 133MHz )	FMVNM64SE	×	×		×	×		×	-	-	-	-	-	25,200円	拡張RAMモジュール-64MB、SDRAM、PC133対応。
拡張RAMモジュール-256MB( 100MHz )	FMVNM25SE	×	×	×	×	×	×	×	-	-	-	-	-	100,800円	拡張RAMモジュール-256MB、SDRAM、PC100対応。
拡張RAMモジュール-128MB( 100MHz )	FMVNM12SD	×	×	×	×	×	×	×	-	-	-	-	-	50,400円	拡張RAMモジュール-128MB、SDRAM、PC100対応。
拡張RAMモジュール-64MB( 100MHz )	FMVNM64SD	×	×	×	×	×	×	×	-	-	-	-	-	25,200円	拡張RAMモジュール-64MB、SDRAM、PC100対応。
内蔵バユユニット															
内蔵CD-ROMドライブユニツ	FMVNCDS22				×	×			×					16,800円	内蔵CD-ROMドライブユニツ。読込最大24倍速。
内蔵DVD-ROM & CD-R/RWドライブユニツ	FMVNCB04				×	×			×					58,800円	内蔵DVD-ROM&CD-R/RWドライブユニツ。DVD読込最大8倍速、CD読込最大24倍速、CD-R書込最大16倍速、CD-RW書込/書換最大10倍速。バッファアンダーランエラー防止機能付。
内蔵CD-R/RWドライブユニツ	FMVNRW05				×	×			×					42,000円	内蔵CD-R/CD-RWドライブユニツ。CD読込最大24倍速、CD-R書込最大24倍速、CD-R/RW書込/書換最大10倍速。バッファアンダーランエラー防止機能付。
増設用内蔵/バッテリーユニツ	FMVNB723				×	×			×	-	-	-	-	16,800円	内蔵/バッテリーユニツ。10.8V、3400mAh リチウムイオン。
バックアップ用内蔵ハードディスクユニツ-60GB	FMVND60G1				×	×	×	×	×	-	-	-	-	65,000円	内蔵ハードディスクユニツ。60GB、StandbyDisk添付。〔2002年12月上旬提供予定〕
内蔵FDDユニツ	FMVNF11	×	×		×	×			×					12,600円	内蔵FDDドライブユニツ。
内蔵PCカードユニツ	FMVNPC23	×	×	×	×	×	×	×	×	-	-	-	-	8,400円	内蔵PCカードスロットユニツ。TYPE I/II/III対応。
拡張機器															
ポートリプリケータ( LANコネクタ付 )	FMV-NPR11L	×	×	×	×	×	×		×	-	-	-	-	10,000円	各種インタフェース( CRT、USB2.0、USB1.1、マウス、キーボード、シリアル、パラレル、LAN )差込。
ポートリプリケータ( LANコネクタ付 )	FMV-NCB8XL	×	×	×	×	×	×	×	×	-	-	-	-	10,000円	各種インタフェース( CRT、マウス、キーボード、シリアル、パラレル、FDD、LAN )差込。
ポートリプリケータ	FMV-NCB8X	×	×	×	×	×	×	×	×	-	-	-	-	10,000円	各種インタフェース( CRT、マウス、キーボード、シリアル、パラレル、FDD )差込。
バッテリー															
内蔵/バッテリーバック	FMVNB116	×	×	×	×	×	×	×	×	-	-	-	-	16,800円	本体内蔵の/バッテリーバックと同等品。10.8V、4000mAh、リチウムイオン。
バッテリーバック	FMVNB108	×	×	×	×	×	×	×	×	-	-	-	-	10,000円	本体内蔵の/バッテリーバックと同等品。10.8V、1800mAh、リチウムイオン。
バッテリーバック( L )	FMVNB109	×	×	×	×	×	×	×	×	-	-	-	-	12,600円	大容量/バッテリーバック。10.8V、3600mAh、リチウムイオン。
ACアダプタ															
ACアダプタ	FMV-AC314			×	×	×		×	×	-	-	-	-	8,400円	標準添付のACアダプタと同等品。
ACアダプタ	FMV-AC312	×						×	×	-	-	-	-	8,400円	標準添付のACアダプタと同等品。
ACアダプタ	FMV-AC311S	×	×	×	×	×	×	×	×	-	-	-	-	8,400円	標準添付のACアダプタと同等品。
ACアダプタ	FMV-AC313S	×	×	×	×	×	×	×	×	-	-	-	-	5,800円	標準添付のACアダプタと同等品。
バッテリーチャージャ	FMV-NCA3	×	×		×	×	×			-	-	-	-	16,800円	バッテリー充電器。/バッテリーを2個同時に接続可能。〔注〕ACアダプタが必要です。
カーバッテリーアダプタ	FMV-NCBA2	×	×	×	×	×				-	-	-	-	19,300円	自動車のシガーライツソケット接続用アダプタ。12V/24V車専用。
マウス/テンキーボード															
マウス	FMV-MO107S								*3	*3				5,800円	ボール式マウス。PS/2接続。
USBマウス	FMV-MO203S													5,800円	ボール式マウス。USB接続。スクロール機能付。
USBマウス( 光学式 )	FMV-MO301S													5,800円	光学式マウス。USB接続。スクロール機能付。
テンキーボード	FMV-NTKB1A								*3	*3				12,600円	テンキーボード。PS/2接続。PS/2インタフェースあり。
USBテンキーボード	FMV-NTKB2													12,600円	テンキーボード。USB接続。USBインタフェースあり。
通信機器															
ワイヤレスLANカード	FMV-JW381												×	29,800円	IEEE802.11a準拠ワイヤレスLANカード。PC Card Standard準拠。通信速度:最大54Mbps。〔2002年11月下旬提供予定〕
ワイヤレスLANカード	FMV-JW182													オープン価格*7	IEEE802.11b準拠ワイヤレスLANカード。PC Card Standard準拠。通信速度:最大11Mbps。
ワイヤレスLANステーション	FMWT-52A	-	-	-	-	-	-	-					×	170,000円	IEEE802.11a準拠ワイヤレスLANカード用基地局。通信速度:最大54Mbps。〔2002年11月下旬提供予定〕
ワイヤレスLANステーション	FMWT-52B	-	-	-	-	-	-	-						140,000円	IEEE802.11b準拠ワイヤレスLANカード用基地局。通信速度:最大11Mbps。クライアント台数:20台(推奨)〔2002年11月下旬提供予定〕
ワイヤレスLANステーション	FMWT-52AB	-	-	-	-	-	-	-						190,000円	IEEE802.11a/IEEE802.11b準拠ワイヤレスLANカード用基地局。通信速度:最大54Mbps(802.11a)最大11Mbps(802.11b)〔2002年11月下旬提供予定〕
ワイヤレスLANステーション	FMWT-52BB	-	-	-	-	-	-	-						170,000円	IEEE802.11b準拠ワイヤレスLANカード用基地局。通信速度:最大11Mbps。クライアント台数:40台(推奨)〔2002年11月下旬提供予定〕
ワイヤレスブロードバンドルーター	FMWBR-102	-	-	-	-	-	-	-						オープン価格*7	有線と無線に対応したブロードバンドルーター。通信速度:11/5.5/2.1Mbps(自動切替、IEEE802.11b準拠)
LANカー(100BASE-TX)	FMV-J185													26,800円	100BASE-TX/10BASE-T対応LANカード。PC Card Standard準拠。CardBus対応。
携帯電話接続用USBケーブル*4	FMV-CBL11S													4,200円	デジタル携帯電話を接続するUSBケーブル。クールシルバー色。
PHS接続用USBケーブル*4	FMV-CBL12S													4,200円	PHSを接続するUSBケーブル。クールシルバー色。
PHS接続用USBケーブル( AirH"/feelH"/H"対応 ) *4	FMV-CBL15S													4,200円	AirH"/feelH"/H"対応DDIポケット 差込接続するUSBケーブル。クールシルバー色。
cdmaOne接続用USBケーブル*4	FMV-CBL104													4,200円	cdmaOneを接続するUSBケーブル。黒色。
外付け補助記憶装置															
CD-ROMドライブユニツ	FMV-NCD43S													26,700円	ポータブルCD-ROMドライブユニツ。PCカード接続。最大20倍速(ACアダプタ運用時)最大16倍速(PCカード標準モード時)最大12倍速(PCカード節電モード時)
CD-R/RWドライブユニツ(USB)	FMV-NRW52S													41,800円	ポータブルCD-R/RWドライブユニツ。USB接続。読込最大6倍速書込書換最大8倍速。Just Link対応。
DVD-ROMドライブユニツ	FMV-NDVD3S									×		×		47,700円	ポータブルDVD-ROMドライブユニツ。PCカード接続。DVD読込最大6倍速。CD読込最大24倍速。
3.5インチ光磁気ディスクドライブユニツ(USB)	FMPD-451S													46,200円	セキュリティ対応ポータブル3.5インチ光磁気ディスクドライブユニツ。USB2.0接続。
3.5インチ光磁気ディスクドライブユニツ(USB)	FMPD-442													37,800円	ポータブル3.5インチ光磁気ディスクドライブユニツ。USB2.0接続。
FDDユニツ(USB)	FMV-NFD52S	×	×	×	×									10,000円	3.5型FDDユニツ。USB接続。
3.5インチFDDユニツ	FMV-NFD324	×	×	×	×	×	×	×		*3		×		12,600円	3.5型FDDユニツ。専用I/F接続。
セキュリティ装置															
指紋認識装置	FS-210P								*3	*3				25,000円	指紋認識装置。(パラレル)インタフェース接続。
指紋認識装置	FS-210U													25,000円	指紋認識装置。USB接続。
スマートカードホルダー	FMV-J501				×	×								12,600円	スマートカードリーダー/ライター対応PCカード。接触型。ISO/IEC7816準拠。
スマートカード	FMSMA-C1	-	-	-	-	-	-	-	-	-	-	-	-	10,400円	専用スマートカード5枚組。
プリンタ/スキャナ															
サーマルプリンタ	XM-30TE										*6			オープン価格*7	超小型はがきサイズのモノクロ・サーマルドットプリンタ。
カラーモバイルスキャナ	RS-C40U													25,400円	手操作型カラーベンサイズスキャナ。USB接続。

\*1:LANモデルおよびLAN・モデムモデルのみサポート。\*2:モデムモデルおよびワイヤレスLAN・モデムモデルのみサポート。\*3:ポートリプリケーターが必要になります。\*4:最新の対応機種情報につきましては富士通の「パソコン情報ページ」FMWORLD.NET( http://www.fmworld.net/) をご確認ください。\*5:1.44MB、720KBのみのサポートとなります。\*6:FMWORLD.NET( http://www.fmworld.net/) で提供しているドライバ/アプリケーションが必要です。\*7:オープン価格の商品につきましては標準価格または希望小売価格を定めておりません。