

主要インストール/添付ソフト一覧*1

ソフト正式名称	モデル	NA / NU / NU E				MR / MF / MC				
		Windows® 2000モデル	Windows® NT4.0モデル ¹²	Windows® Meモデル	Windows® 98モデル	Windows® 2000モデル	Windows® NT4.0モデル ¹⁴	Windows® Meモデル	Windows® 98モデル	Windows® 95モデル ¹³
OS *2	Microsoft® Windows® 2000 Professional ¹³	-	-	-	-	-	-	-	-	-
	Microsoft® Windows® NT Workstation Operating System 4.0 ¹⁴	-	-	-	-	-	-	-	-	-
	Microsoft® Windows® Millennium Edition	-	-	-	-	-	-	-	-	-
	Microsoft® Windows® 98 SECOND EDITION	-	-	-	-	-	-	-	-	-
	Microsoft® Windows® 95 operating system	-	-	-	-	-	-	-	-	-
インターネット	Microsoft® Internet Explorer 5.5	-	-	-	-	-	-	-	-	-
	Microsoft® Internet Explorer 5.01	-	-	-	-	-	-	-	-	-
	Microsoft® Internet Explorer 4.01 SP2	-	-	-	-	-	-	-	-	-
	Microsoft® Internet Explorer 3.02	-	-	-	-	-	-	-	-	-
パソコン通信	はじめようインターネット® (nifty) Ver.3.20	-	-	-	-	-	-	-	-	-
実用/その他	IntelliSync for Notebooks	-	-	-	-	-	-	-	-	-
	VirusScan Ver4.5.0	-	-	-	-	-	-	-	-	-
	Adobe Acrobat Reader 4.05	-	-	-	-	-	-	-	-	-
	FM Menu V2.1	-	-	-	-	-	-	-	-	-
	FM Menu V2.0a	-	-	-	-	-	-	-	-	-
	FM Advisor (Windows環境調査ツール) Ver.2.30L10B	-	-	-	-	-	-	-	-	-
	FMV診断V5.05B	-	-	-	-	-	-	-	-	-
	WinDiag V1.0	-	-	-	-	-	-	-	-	-
	BATTERY AID V1.25	-	-	-	-	-	-	-	-	-
	省電力管理ユーティリティ Ver.2.20C	-	-	-	-	-	-	-	-	-
	ファンタジボタン設定4.0	-	-	-	-	-	-	-	-	-
	セキュリティボタン1.2	-	-	-	-	-	-	-	-	-
	ログオン for Fingerprint ¹⁷	-	-	-	-	-	-	-	-	-
	SMARTACCESS/BASE ¹⁸	-	-	-	-	-	-	-	-	-
	H*INサインアップ ¹⁹	-	-	-	-	-	-	-	-	-
	H*INユーティリティ ²⁰	-	-	-	-	-	-	-	-	-
	FMモバイルスイッチャー	-	-	-	-	-	-	-	-	-
	Phoenix® Potables Suite	-	-	-	-	-	-	-	-	-
	Softex Bay Manager	-	-	-	-	-	-	-	-	-
	Intel SpeedStep TM Apple ¹⁰	-	-	-	-	-	-	-	-	-
	DeskView	-	-	-	-	-	-	-	-	-
	オンラインマニュアル	-	-	-	-	-	-	-	-	-
	OAK V (簡指シフトキーボード追加モデル)	-	-	-	-	-	-	-	-	-

サポート

PROPOSE

システムスタートアップサービス

お客様の運用形態に最適なシステムの構成/運用環境の決定を支援し、事前ヒアリングに基づいたネットワーク機器の設定、ソフトウェアの各種設定を行うことにより、効率的なシステムの導入をお手伝いいたします。

Help Desk

企業内エンドユーザーを対象に、ISVソフトウェアの操作方法や機能についてのQ&Aに電話でお答えし、効率的なパソコン運用をバックアップいたします。

PC-PROPOSE

パソコン版サービス体系「PC PROPOSE」は、従業員のスキルアップのための教育受講、質の高いコンテンツ作成などを中心に、豊富なサービスメニューをご用意。FMV-LIFEBOOKシリーズを最大限にご活用いただくための質の高いサービスメニューです。

電話によるQ&Aサポート

FMV-LIFEBOOKのハードウェア、ソフトウェアの技術的なご質問に電話でお答えいたします。

カスタムメイドにより選択可能なアプリケーション*1

Office 2000 Personal 追加*11	ワープロ	Microsoft® Word 2000
	表計算	Microsoft® Excel 2000
	情報管理	Microsoft® Outlook® 2000
	辞書	Microsoft® Shogakukan Bookshelf® Basic ()
Office 2000 Professional 追加*11	ワープロ	Microsoft® Word 2000
	表計算	Microsoft® Excel 2000
	情報管理	Microsoft® Outlook® 2000
	プレゼンテーション	Microsoft® PowerPoint 2000
Office XP Personal 追加	データベース	Microsoft® Access 2000
	辞書	Microsoft® Shogakukan Bookshelf® Basic ()
	ワープロ	Microsoft® Word Version 2002
	表計算	Microsoft® Excel Version 2002
Office XP Professional 追加	情報管理	Microsoft® Outlook® Version 2002
	辞書	Microsoft® Bookshelf® Basic 3.0
	ワープロ	Microsoft® Word Version 2002
	表計算	Microsoft® Excel Version 2002
Office XP Professional 追加	情報管理	Microsoft® Outlook® Version 2002
	プレゼンテーション	Microsoft® PowerPoint Version 2002
	データベース	Microsoft® Access Version 2002
	辞書	Microsoft® Bookshelf® Basic 3.0

*1:インストール済
 *2:インストール済
 *3:インストール済
 *4:インストール済
 *5:インストール済
 *6:インストール済
 *7:インストール済
 *8:インストール済
 *9:インストール済
 *10:インストール済
 *11:インストール済
 *12:インストール済
 *13:インストール済
 *14:インストール済
 *15:インストール済
 *16:インストール済
 *17:インストール済
 *18:インストール済
 *19:インストール済
 *20:インストール済
 *21:インストール済
 *22:インストール済
 *23:インストール済
 *24:インストール済
 *25:インストール済
 *26:インストール済
 *27:インストール済
 *28:インストール済
 *29:インストール済
 *30:インストール済
 *31:インストール済
 *32:インストール済
 *33:インストール済
 *34:インストール済
 *35:インストール済
 *36:インストール済
 *37:インストール済
 *38:インストール済
 *39:インストール済
 *40:インストール済
 *41:インストール済
 *42:インストール済
 *43:インストール済
 *44:インストール済
 *45:インストール済
 *46:インストール済
 *47:インストール済
 *48:インストール済
 *49:インストール済
 *50:インストール済
 *51:インストール済
 *52:インストール済
 *53:インストール済
 *54:インストール済
 *55:インストール済
 *56:インストール済
 *57:インストール済
 *58:インストール済
 *59:インストール済
 *60:インストール済
 *61:インストール済
 *62:インストール済
 *63:インストール済
 *64:インストール済
 *65:インストール済
 *66:インストール済
 *67:インストール済
 *68:インストール済
 *69:インストール済
 *70:インストール済
 *71:インストール済
 *72:インストール済
 *73:インストール済
 *74:インストール済
 *75:インストール済
 *76:インストール済
 *77:インストール済
 *78:インストール済
 *79:インストール済
 *80:インストール済
 *81:インストール済
 *82:インストール済
 *83:インストール済
 *84:インストール済
 *85:インストール済
 *86:インストール済
 *87:インストール済
 *88:インストール済
 *89:インストール済
 *90:インストール済
 *91:インストール済
 *92:インストール済
 *93:インストール済
 *94:インストール済
 *95:インストール済
 *96:インストール済
 *97:インストール済
 *98:インストール済
 *99:インストール済
 *100:インストール済

CE保守サポート

FMV-LIFEBOOKの安定稼働のためにCEが万全のサービス体制で対応します。

全国の充実したCE 拠点

全国均一の最新保守サービスを提供

保証期間内は、引き取りから修理、お届けまでを無料で行う無料引取修理サービスを実施

対象はパソコン本体およびディスプレイ装置（CRTディスプレイ/液晶ディスプレイ）
 無料修理については、保証書の無料修理規定に準じます。

環境への配慮

「グリーン製品」の提供

当社の厳しい環境評価基準（省資源化、リサイクル設計、化学物質含有/使用規制、省エネルギー、環境情報の提供、など）をクリアした地球に優しい、環境への負荷の少ない「グリーン製品」として提供しています。

*富士通の環境についての取り組みの詳細は、富士通ホームページ「環境のコーナー」をご覧ください。
<http://eco.fujitsu.com/>

「グリーン購入法」に適合した製品の提供

2001年4月1日から施行のグリーン購入法（国等による環境物品等の調達の推進等に関する法律）に基づく調達の基本方針に適合した製品です。

マニュアルの電子化

自然保護、環境への配慮より、紙資源の節約への貢献を目的として、従来の印刷マニュアルを必要最小限におさえ、電子データ（PDF）で提供しています。（ご必要なお客様に、別売にてご提供しています）



富士通リサイクルシステム

平成13年4月より「資源の有効利用の促進に関する法律」が施行されました。当社では平成10年より、法人のお客様から排出されるパソコンを「富士通リサイクルシステム」（有料）にて回収・リサイクルし、資源の有効利用に取り組んでおります。詳細はホームページをご覧ください。
<http://eco.fujitsu.com/info/eco19990827.html>

このカタログに記載した製品は省エネ法で2005年迄に達成しなけはならない目標基準値をクリアした製品です。

国際エネルギースタープログラムに適合

豊かな地球環境を守るために定められたオフィス機器の省エネルギー基準である、国際エネルギースタープログラムに適合しています。



本製品には、有寿命部品（LCD、HDD等）が含まれており、長時間連続で使用した場合、早期の部品交換が必要になります。TFT液晶ディスプレイは、高度な技術を駆使し一画面上に235万個以上（解像度1024×768の場合）または144万個以上（解像度800×600の場合）の画素（ドット）により作られています。このため、画面の一部に点灯しないドットや、常時点灯するドットが存在する場合がありますが、これは故障ではありませんので、予めご了承ください。本パソコンで使用している液晶ディスプレイは製造工程により、各製品で色合いが異なる場合があります。また、液晶ディスプレイの特質上、温度変化などで多少の色むらが発生する場合があります。PC Card Standard準拠の各種PCカードも、スロットから挿抜する際は、電源（MAINスイッチ）の切断が必要になる場合があります。各種PCカード使用時の留意事項等及びその他周辺機器の接続形態等の詳細についてはシステム構成図等をご参照ください。Microsoft® Windows® 2000 Professional、Microsoft® Windows® Millennium Edition、Microsoft® Windows® NT Workstation Operating System Version 4.0、Microsoft® Windows® 98 Second Edition、Microsoft® Windows® 95、対応ソフトのバージョンレベル等についてはご購入の際に予めご確認ください。ソフトウェアによっては、本体以外に気磁気ディスクドライブ等の周辺機器が必要となる場合があります。本製品は「外国為替及び外国貿易法」に基づく規制物資が含まれています。海外に輸出される場合は、同法に基づく許可が必要となります。ただし、持ち帰り先前提とした個人使用の場合等、不要となる場合があります。このカタログのディスク容量は1GB＝1000×1000×1000Byte換算値です。1GB＝1024×1024×1024Byte換算のものとは表記上同容量でも、実容量は少なくなしますのでご注意ください。パソコン本体および周辺機器は日本国内仕様です。海外での保守サービス及び技術サポートは行っておりません。本製品の補修性能部品は、製品の機能を維持するために必要な部品の最低保有期間、製造終了後6年間です。誤操作や故障などにより、本パソコンの記憶内容が失われたり、使用できない場合がありますが、これによる損害等の責任は一切負いかねますのであらかじめご了承ください。Intel、Celeron、Pentium、SpeedStepおよびIntel Insideロゴは、Intel Corporationの登録商標です。Microsoft、MS、DOS、Windows、Windows NTは、米国マイクロソフトコーポレーションの米国及びその他の国における登録商標です。OADGは、オープン・アーキテクチャ推進協議会の商標です。Lotus、1、2、3は、米国ロータス・ディベロップメント社の登録商標です。一部、花子は、（株）ジャストシステムの登録商標です。RAGEはATI Technologies Inc.の商標です。IntelliSyncは米国ブーマークテクノロジー社の登録商標です。SuperDiskはImation社の商標です。記載されている会社名、製品名は各社の登録商標または商標です。



富士通株式会社

パソコン通信、インターネットでも最新の製品情報、ソフトウェアレベルアップ情報などをご覧ください。インターネット富士通パソコン情報ページ「FM WORLD.NET」(http://www.fmwORLD.NET/)

技術的なご質問、ご相談は下記の窓口まで。

富士通パーソナル製品に関するお問い合わせ窓口 ☎0120 950 222

[お問い合わせ時間 9:00～17:00（土・日・祝日および月末最終日を除く）]

最新製品情報、関連カタログの入手は下記のFAXまで。

富士通パソコンFAXサービス（プッシュホン回線のFAX）G3規格（ご利用ください）

千葉（043）299 3642 大阪（06）6949 3270

注意：電話番号、FAX番号はお間違えないよう、お確かめの上おかけくださいますようお願いいたします。

FMV-LIFEBOOKについてのお問い合わせ、ご用命は下記にお申し付けください。



最新・最高速CPUを搭載したハイエンドノート「NAシリーズ」新登場。

充実のラインアップと豊富なカスタムメイドメニューが

オフィスでの新しいソリューションを提案します。

THE POSSIBILITIES ARE INFINITE
 FUJITSU

FMV
 L I F E B O O K



高度なセキュリティ機能とフレキシブルな拡張性を
 搭載した、ビジネスノート。

ビジネスでのハイレベルな要求に応える、FMV- L I F E B O O Kシリーズ。

CPU交換に対応し、さらにフレキシブルな選択肢が広がるカスタムメイドメニュー、
ビジネスに確かな信頼をもたらすセキュリティツールが内蔵可能な新ラインアップ、
そして多彩な拡張性や、効率的なシステム管理機能…。
オフィスで、外出先で、優れた実力を発揮する
新FMV・LIFEBOOKシリーズ登場。

カスタムメイド

CPU*、メモリからセキュリティ機能まで用途に合わせた仕様が選択できます。

*:カスタムメイドでCPUの変更に対応しているのは6000NU/Lのみです。

セキュリティ

指紋センサー、セキュリティボタン、スマートカードなど情報の漏洩や不正アクセスを防止する高度なセキュリティ機能を用意。

モバイル

モバイルの利便性を高める様々な機能を搭載。オフィスはもちろん、外出先でも優れたパフォーマンスを発揮します。

拡張性

拡張性に優れたマルチベイ構造を採用。様々なベイユニットが最適なシステム構成を実現します。

ネットワーク

高度なネットワークシステムに対応する安定した通信機能を提供。Bluetooth™やワイヤレスLANなど最新のワイヤレス通信にも対応し快適な通信環境を構築します。

運用管理

大規模なシステムも効率的に管理できるシステム運用支援ツールを用意。システム管理の手間やコストを大幅に軽減することができます。

Windows®XP Ready PCs*

FMV-LIFEBOOKシリーズはMicrosoft®Windows®XPを動作させるための最低限のハードウェア動作環境を満たしています。ハードウェアドライバが必要な場合はWindows®XP発売後、当社より提供いたします。

*Windows NT™ Workstation Operating System Version 4.0および、Windows®98 operating systemおよび、Windows®95 operating systemがプリインストールされたモデルは、Windows®XP READY PCsには該当しません。

*ご購入時に、搭載メモリが128MB未満の場合は、Windows®XP READY PCsには該当しません。

A4ハイエンド機からB5コンパクトモデルまで、6シリーズ9機種を揃えた充実のラインアップ。

NA A4ハイエンド カスタムメイド対応 **NEW**

最新・最高速CPU、モバイルIntel® Pentium®IIIプロセッサ・M搭載。
最大1GBまで拡張可能なメモリ。
15型大画面液晶を搭載。
使いやすく拡張性に優れたフロントマルチベイ構造を採用。



FMV-6113NA9/B

CPU	液晶	メモリ	HDD	ベイ	通信
Pentium®III 1.13 GHz-M	15 TFT 1024 x 768	64MB	15GB	FDD	24倍速 CD ROM 100BASE TX LAN

NU A4スタンダード カスタムメイド対応

カスタムメイドメニューが豊富なスタンダードモデル。
使いやすく実用性に優れたフロントマルチベイ構造を採用。



FMV-6000NU/L
(CPUカスタムメイド)

FMV-6700NU9/L

FMV-675NU9/L

CPU	液晶	メモリ	HDD	ベイ	通信
Pentium®III 750 MHz	14.1 TFT 1024 x 768	64MB	10GB	FDD	24倍速 CD ROM 100BASE TX LAN *
Pentium®III 700 MHz	14.1 TFT 1024 x 768	64MB	10GB	FDD	24倍速 CD ROM 100BASE TX LAN *
Celeron™ 750 MHz	14.1 TFT 1024 x 768	64MB	10GB	FDD	24倍速 CD ROM 100BASE TX LAN *

*:標準内蔵していないモデルの選択も可能です。

Eシリーズ カスタムメイド対応

CD-ROM、FDD、LANを同時内蔵し、コストパフォーマンスに優れたエントリーモデル。



FMV-665NU9E

CPU	液晶	メモリ	HDD	ベイ	通信
Celeron™ 650 MHz	12.1 TFT 800 x 600	64MB	10GB	FDD	24倍速 CD ROM 100BASE TX LAN

MR A4スリム カスタムメイド対応

36.2mmの薄型ボディに14.1型大画面液晶とマルチベイを搭載。



FMV-6750MR9/L

CPU	液晶	メモリ	HDD	質量/薄さ	通信
Pentium®III 750 MHz	14.1 TFT 1024 x 768	64MB	10GB	約2.3kg/ 36.2mm	100BASE TX LAN

MF B5ファイル カスタムメイド対応

軽さ1.7kg、薄さ24.5mmのコンパクトボディに拡張性に優れたモバイルマルチベイを搭載。
最大で約7.5時間の連続稼働を実現*。



FMV-6700MF9/X

FMV-660MF9/X

CPU	液晶	メモリ	HDD	質量/薄さ	稼働時間	通信
Pentium®III 700 MHz	12.1 TFT 1024 x 768	64MB	10GB	約1.7kg/ 24.5mm	最大 約7.5時間 *	100BASE TX LAN or モデム
Celeron™ 600 MHz	12.1 TFT 1024 x 768	64MB	10GB	約1.75kg/ 24.5mm	最大 約6.5時間 *	モデム

*:モバイルマルチベイに増設用内蔵バッテリー搭載時。

—HIN モデル FMV-6600MF8/X1 FMV-6600MF8/X2

DDIポケットの提供する高速ワイヤレスデータ通信機能を内蔵したモデル

MC B5コンパクト カスタムメイド対応

軽さ1.29kg、薄さ21.8mmのコンパクトボディにペンタタッチ機能も搭載可能な10.4型液晶を採用。
最大で約4.0時間の連続稼働を実現*2。



FMV-660MC9/W

CPU	液晶	メモリ	HDD	質量/薄さ	稼働時間	通信
Celeron™ 600 MHz	10.4 TFT 800 x 600	64MB	10GB	約1.29kg/ 21.8mm *1	最大 約4.0時間 *2	100BASE TX LAN or モデム

*1:タッチパネルモデルは約1.34kg。*2:/バッテリーパック(L)搭載時。

—HIN モデル FMV-650MC8/W1 FMV-650MC8/W2

DDIポケットの提供する高速ワイヤレスデータ通信機能を内蔵したモデル

富士通のPCは正規のMicrosoft®Windows®を搭載しています。

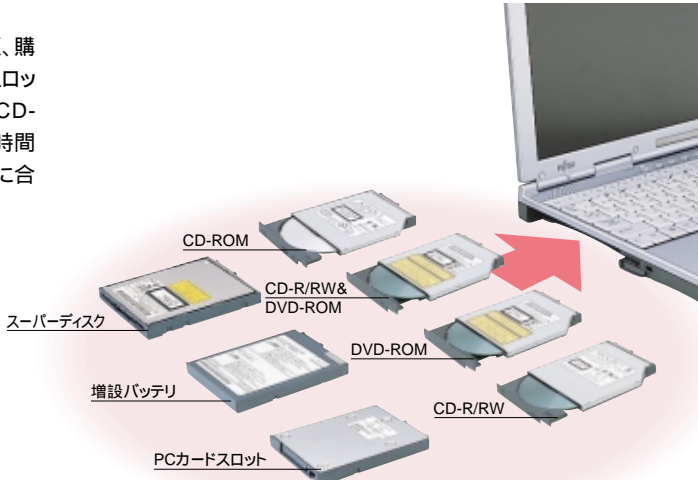
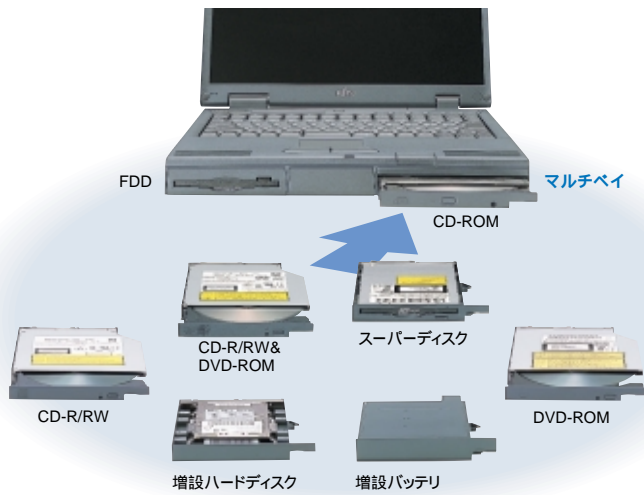
拡張性 / ネットワーク

DVD-ROMやCD-R/RWなどのユニットが簡単に着脱できるマルチベイ構造による優れた拡張性。

マルチベイ

FMV-LIFEBOOKシリーズは、カスタムメイドでの選択だけでなく、購入後も優れた拡張性を実現するマルチベイ構造を採用。ベイスロットに様々なベイユニットオプションを内蔵することができます。CD-R/RWドライブユニット、DVD-ROMドライブユニット、連続稼働時間をさらに延ばす増設用内蔵バッテリーユニットなどを選択し、用途に合わせたシステム構成を実現することができます。

NAシリーズのマルチベイ



MFシリーズのモバイルマルチベイ

搭載可能なマルチベイユニット

		CD-ROM	DVD-ROM CD-R/RW	CD-R/RW	DVD-ROM	FDD	スーパー ディスク	PCカード スロット	増設ハード ディスク	増設 バッテリー
NAシリーズ	マルチベイ					-	-	-	-	-
NUシリーズ	マルチベイ					-	-	-	-	-
MRシリーズ	マルチベイ					-	-	-	-	-
MFシリーズ	モバイルマルチベイ					-	-	-	-	-

モバイルでも社内LANでも安定した通信環境を実現する充実の通信インタフェース。

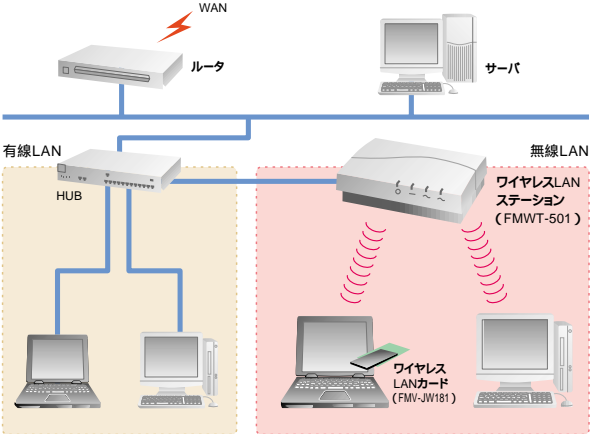
LANモジュール/モデムモジュール

全シリーズに内蔵可能なLANモジュール(100BASE-TX/10BASE-T)モデムモジュール(V.90)で高度なネットワークシステムにも対応する安定した通信機能を提供します。また、携帯電話でのポケット通信やPHSによる高速モバイル通信がオプションの専用USBケーブル1本で簡単に行うことができます。さらにFMV-LIFEBOOKシリーズでは最大11Mbpsの高速ワイヤレスLAN(IEEE802.11b準拠)に対応。ワイヤレスLANカードを搭載したノートPC同士による通信はもちろん、ワイヤレスLANステーションを用いることで既存の有線LANと共存した大規模なネットワーク環境の構築も可能です。また、ローミング機能に対応しており、通信しながら移動しても断線することなくLAN回線の切替を自動で行えます。



LANとモデムの同時内蔵も可能(NU Eシリーズ除く)。

既存の有線LANと共存したワイヤレスLAN環境



【ワイヤレスLANステーション・ワイヤレスLANカード使用上の注意】

この機器の使用周波数は2.4GHzです。この周波数帯では、電子レンジ等の産業・科学・医療用機器のほか、他のワイヤレスLANシステム、工場の製造ライン等で使用される免許を要する移動体識別用無線局、免許を必要としない特定小電力無線局、アマチュア無線局等(以下「他の無線局」と略す)が運用されています。
1.この機器の使用前に、近くに医療機関や工場がないことを確認してください。
2.万一、この機器と「他の無線局」との間に電波干渉が生じた場合には、速やかにこの機器の使用チャンネルを変更するか、使用場所を変えるか、または機器の運用を停止してください。
心臓用ペースメーカー等の医療機器からは22cm以上離してご使用ください。推奨通信距離は見通し半径25m以内ですが、壁の有無など使用環境により、通信可能範囲は異なります。

モバイル

外出先でも優れたパフォーマンスを発揮。

オフィス、外出先、移動中... 現在のビジネスでは様々なモバイルシーンが考えられます。モバイルでもオフィスと変わらない環境を実現するために、FMV-LIFEBOOKシリーズでは、多彩な機能を用意しています。

低反射型タッチパネル^{*1}

MCシリーズのタッチパネルモデルでは、画期的な低反射型タッチパネルを採用。照明などの反射を約50%カット^{*2}した見やすい画面と、スペースがない場所でも使いやすいペンタッチ機能で快適な操作を可能にします。

^{*1}:MCタッチパネルモデルのみ。^{*2}:当社従来比。



「FMモバイルスイッチャー」機能

オフィスで社内LANを経由して通信する場合と、外出先で携帯電話を使って通信する場合では、パソコンの通信設定が異なります。「FMモバイルスイッチャー」は、LAN、モデム、携帯電話など通信方法ごとの通信設定を保存。使用環境に応じて簡単に設定を切り替えることができます。

画面反転機能

簡単なキー操作で画面表示を90度回転させることができます。画面を180度回転させて表示し、相手と向かい合いながらの操作がペンタッチで簡単に行えるので、マンツーマンでのプレゼンテーションがさらに効果的に行えます。



スクロールボタン

MFシリーズでは、ポインティングデバイスのクリックボタンの中央にスクロールボタンを装備。指一本で簡単に画面の上下移動ができ、操作を快適にします。



モバイル機能一覧表

		NA	NU	Eシリーズ	MR	MF	MC	必要なハードウェア/ソフトウェア
ペン入力	タッチパネルによる入力	×	×	×	×	×	*1	-
画面反転	表示画面の回転	×	×	×	×	×	*1	-
ロケーション切り替え	移動先での通信設定切り替え							FMモバイルスイッチャー・(標準添付)またはSuperMobile(別売)
スクロールボタン	表示画面スクロール	×	×	×	×		×	-
H-IN(エッジイン)	高速64kbpsワイヤレス通信	×	×	×	×		*2	-

^{*1}:タッチパネルモデルのみサポート。^{*2}:H-INモジュール内蔵モデルのみサポート。

H-IN(エッジイン)モジュール内蔵モデル^{*1}

DDIポケットの提供する高速64kbpsワイヤレスデータ通信機能^{*2}をノートパソコンに内蔵したモバイルモデル。電話機や通信カードなどを接続する必要がなく、64kbpsの高速通信が可能です。

^{*1}:データ通信のみ利用できます。音声通話は利用できません。64kbpsデータ通信を行うには接続先がPIAFS2.1版に対応している必要があります。また、FAX送受信には対応していません。
^{*2}:ワイヤレスデータ通信はPIAFS2.1版準拠。一部地域では64kbpsデータ通信ができない場合があります。32kbpsでの通信は可能です。(注)航空機、病院、電車など機器の使用を禁止している場所ではご利用できません。(ワイヤレス通信機能をOFFにしてください。また、ワイヤレスデータ通信はサービスエリア外ではご利用できません。サービスエリア内でも電波の状況によっては、利用しただけない場合があります。あらかじめ、DDIポケットの提供するサービスエリアをご確認ください。



本機能、サービスを利用する場合は、オンラインによるDDIポケットとの契約が別途必要となります。従来、オンラインサインアップでのご契約にあたっては、ご契約者本人名義のクレジットカードが必要でしたが、法人でのお申し込みの場合、4月下旬よりクレジットカード契約以外の振り込み、引き落としなどの料金支払方法が選択可能になりました。(注)従来どおり、個人でのお申し込みの際には、ご契約者本人名義のクレジットカードが必要となります。

H-IN(エッジイン)のオンライン契約について

業界初、H-IN(エッジイン)の電話番号をオンラインで取得するH-INサインアップソフトを用意。氏名、住所など必要な情報を入力するだけで簡単にサインアップできます。

^{*}:サインアップにあたっての契約などに関する注意事項は下記をご参照ください。

(注)インターネットをご利用する場合は、別途プロバイダ契約が必要となります。

今なら、契約事務手数料2,700円 無料!

実施期間については、DDIポケットまでお問い合わせください。
H-IN モジュールを搭載したモデルをお買い上げの上、新規ご契約の方を対象とさせていただきます。

【DDI ポケットとのサインアップ契約等に関する注意事項】

DDIポケット規定により、加入審査をさせていただきます。なお、審査結果によっては、預託金が必要な場合があります。ご加入時には、別途、契約事務手数料がかかります。ご契約、お支払い方法、ご利用いただけるサービスエリア、料金プラン、DDIポケット提供の各種サービス等の詳細に関しては、DDIポケットのカatalogやホームページをご参照、あるいは下記窓口までご相談下さい。
H-INモジュール内蔵モデルでDDIポケットと回線契約をしている場合、修理期間等においても月額基本使用料は請求されます。発信先限定サービス対応端末(「安心だフォン」)および「文字電話」対応端末からH-IN対応モデルへのオンラインによる機種変更はできません。上記機種で機種変更をご希望されるお客様については、下記窓口までご相談ください。

DDI ポケット株式会社

ご利用申し込み・お問い合わせ
受付時間(日・祝日を除く) 平日/9:00～18:00 土/9:00～17:00
一般加入電話・公衆電話から0077 775(無料)
feel H(フィールエッジ)H(エッジ)ポケット電話から局番なしの116(無料)
データ通信に関するお問い合わせ
受付時間(日・祝日を除く) 平日/9:00～17:30
一般加入電話・公衆電話から0077 7 157(無料)
feel H(フィールエッジ)H(エッジ)ポケット電話から局番なしの157(無料)
ホームページ <http://www.ddipocket.co.jp>

オンラインサインアップ以外での契約をご希望のお客様については電話番号をあらかじめ登録したモデルも用意しています。また月額基本料金が980円で通信相手先を3ヶ所に限定した「Two LINKDATAモデル」も提供。詳細につきましては「FMV LIFEBOOK システム構成図」をご参照ください。

H-IN モジュール内蔵モデルはカスタムメイドに対応しておりません。

富士通のPCは正規のMicrosoft®Windows®を搭載しています。

セキュリティ

運用管理

様々な状況で活躍する高度なセキュリティ。

機密情報保全のためには、OSや基幹システムへのログオン時、重要なファイルやデータベースへのアクセス時、電子承認システムでの承認/決済時など、状況に応じたセキュリティが必要です。FMV-LIFEBOOKシリーズでは、用途に応じて様々な設定が可能なセキュリティ機能を用意しています。

指紋センサー*

エンドユーザーやシステム管理者本人の指紋で認証するため、パスワードを覚える必要がなく、鍵やカードのように紛失の心配もありません。指紋はユーザー個人だけのものなので、第三者によるなりすましや、情報の不正漏出を防止。生体的特徴を用いて認証を行うバイオメトリクスの中でも非常に簡単でありながら、高度なセキュリティレベルを実現します。カスタマイドで選択可能な内蔵指紋センサーでは、OSのログオン認証やスクリーンセイバーの解除、特定のデータファイルへのアクセス認証などが可能になります。



セキュリティボタン

ノートPC本体に装備された4つのボタンを組み合わせることで不正使用を防止するセキュリティツール。電源投入時にセキュリティボタンを正しい順序で押さなければ本体が起動せず、3回続けて間違えると1分間警告音を発します。この1分の間に正しいパスワードを入力しなければ元のロック状態に戻り、第三者の不正使用を防止します。セキュリティボタンの組み合わせは自由に設定できるため、高いセキュリティレベルを実現します。MR、MF、MCのモバイルシリーズでは標準装備しています。



強固なパスワードセキュリティ

HDDパスワードセキュリティ
HDDに直接セキュリティ設定が可能なHDDパスワード機能を装備。HDDを他のパソコンに取り付けて使用する場合に認証が必要となり、情報漏洩や不正使用を防止します。
BIOSパスワード
BIOSパスワードでは利用者用のユーザーパスワード、管理者用のスーパーバイザーパスワードを用意。2つパスワードでより完璧なセキュリティを実現します。また誤ったパスワードを3回以上入力すると、警告音を発し、不正アクセスを防ぎます。

セキュリティ機能一覧表

			NA	NU	ESシリーズ	MR	MF	MC	必要なハードウェア/ソフトウェア
本人認証	指紋認証	ログオン、スクリーンロック等*2					*1	*1	カスタマイド対応、NU Eでは指紋認識装置(オプション、FS-200PまたはFS-200U)、MFでは指紋センサーモデル
	スマートカード認証	ログオン、スクリーンロック等*3					*1	*1	カスタマイド対応、NU Eではスマートカード認証(オプション、F3972Y401)
	セキュリティボタン	電源ON時、レジュームロック			x				MR、MF、MCには標準装備、NA、NUはカスタマイドで対応
端末セキュリティ	サイン/認証	筆跡、筆圧によるログオン制御等	x	x	x	x	x	*4	SuperSign(別売)
	盗難防止	Kensington製キーロックに対応						-	-
	BIOSセキュリティ	管理者パスワード、利用者パスワード						-	-
操作制限	ウィルス対策	パスワード誤入力時の警告音						-	-
	スケジュール実行、常駐監視	スケジュール実行、常駐監視							VirusScan(標準添付)
	操作制限	アイコン表示、メニュー表示制限*1							FM Menu(標準添付)
データ保護	システムキーの抑止*1	システムキーの抑止							-
	HDDパスワードに対応	HDDパスワードに対応							-
	データ保護	通信データの暗号化*5 バックアップメディアのセキュリティ							3.5インチ光磁気ディスクユニット-1.3GB(セキュリティ対応)(オプション、FMPD-252S)

*1:Windows 95では未サポート。*2:Windows NTでは未サポート。*3:Windows 2000で使用する場合は、Windows 2000 ServerのActive Directoryが必要となります。*4:タッチパネルモデルのみサポート。*5:Windows 2000のみサポート。

スマートカードホルダー*

スマートカード(ISO/IEC7816準拠)は、カードに内蔵されたチップにパスワードや秘密鍵などのセキュリティ情報を格納。カードをスロットに差し込んでPIN(Personal Identification Number)コードを入力することで認証を開始し、カード内部のセキュリティ情報と入力したPINコードが一致すればセキュリティを解除します。スマートカードでは、OSのログオン認証、スクリーンセイバーの解除、BIOSロックの解除などが可能になります。

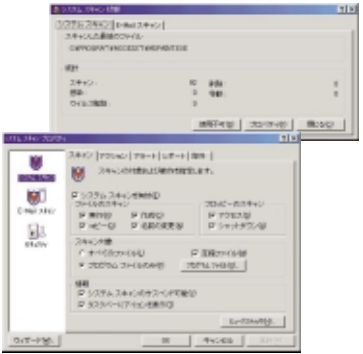


盗難防止用ロック

Kensington社製マイクロサーパーセキュリティシステムに対応したワイヤーロック(別売)の取り付けに対応。PC本体の盗難を防ぎます。

ウィルス対策

増加し続けるコンピュータウィルス犯罪対策として「Virus Scan」を標準添付。常駐監視、スケジュール実行、DAT自動アップデート機能に対応しています。



通信データの暗号化

Windows 2000 Professionalでは暗号化通信(IPSec)に対応。安心して重要なデータを送受信できる環境を実現します。

*指紋センサーとスマートカードホルダーの併用はできません。

システム運用管理の効率化に貢献する多彩なマネジメントツール。

FMV-LIFEBOOKシリーズでは、大規模なシステムの運用管理も効率的に行うことができる、様々なマネジメントツールを標準添付。「DeskView」をはじめとした優れたマネジメント機能がシステム運用管理の負担を減らし、TCOの削減にも貢献します。

システム調査

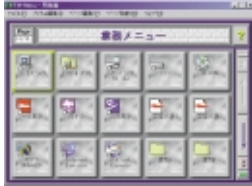
「使っているパソコンの様子がおかしい。でもなにが原因なのかわからない。」このような場合は「FMV診断」でパソコンの診断ができます。CPU、メモリ、ディスプレイ、モデム、サウンド、FDD、CD-ROMドライブ、ハードディスクの8項目についてハードウェアの診断を行い、診断結果から考えられる異常個所を推定します。



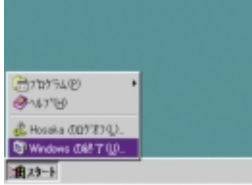
システムトラブル防止

発生確率の高いトラブルについて、あらかじめ対応できるように、様々な予防ツールを用意。トラブルの発生を未然に防ぐことで管理の負担を軽減します。

ランチャー機能(FM-Menu機能)
いつも使うアプリケーションを、FM-Menuで大きくアイコン表示。見やすい上に、起動もワンクリックなので操作に迷うことはありません。エンドユーザーの操作環境をシンプルにすることで誤操作を減らし、システムトラブルを回避します。



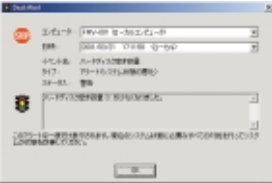
操作抑止機能(あんしんパソコン機能)
スタートメニューやデスクトップに表示するプログラムアイコンを制限した(メニュー制限)システムキー(Fnキー)を使った操作を制限することで、誤操作によるシステム破壊などを防ぎます。



システム運用支援「DeskView」

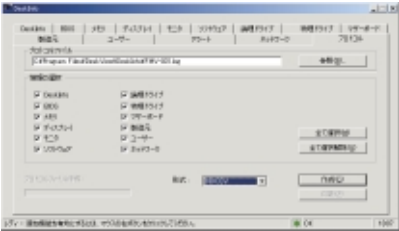
ネットワーク上の多数のパソコンの資産管理を効率的に行うだけでなく、システムトラブルを軽減し、仕事をスムーズに進めることができます。

異常監視機能
ハードディスクの空き容量、メモリの構成変更など、パソコンの動作状況を常に監視し、システムに異常が発生した場合には、その状況をシステム管理者とユーザーへ通知します。さらにクライアント上で異常の詳細が確認できるため、迅速な対応が可能です。



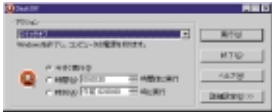
資産管理機能

パソコンの型名や製造番号、搭載メモリ、OSといったハードウェアに関する情報が一目で確認できるため、ハードウェアの構成チェックやメンテナンス作業に有効です。また、これらの情報をクライアントパソコンを操作することなく自動的にCSV形式のファイルに保存できるため、表計算ソフトを利用したハードウェア資産情報の集計が効率的に行えます。



電源管理機能

あらかじめ指定した時間にパソコンの電源をOFFにしたり、省電力モードに切り替えたりすることが可能です。また、Wake up on LAN機能を利用してネットワーク上の他のパソコンを離れた場所から起動することもできます。



運用管理機能一覧表

			NA	NU	ESシリーズ	MR	MF	MC	必要なハードウェア/ソフトウェア
Wired for Management			2.0準拠	2.0準拠	2.0準拠	2.0準拠	2.0準拠	2.0準拠	
導入支援	簡単操作	アプリケーションのメニュー化					*1	*1	FM-Menu(標準添付)
	資産管理	ハードウェア構成情報の自動収集 ハードウェア構成情報の抽出(CSV形式)			x		*1	*1	DeskView(標準添付)
運用支援	電源制御機能	スケジュール電源管理 Wake up on LAN			x				-
	障害監視・予防監視	ハードディスクの空き容量の監視 内蔵オプションの構成変更検知			x		*1	*1	DeskView(標準添付)
調査保守 &対処	トラブル調査	ハードウェア故障チェック ソフトウェア版数チェック					*1	*1	FMV診断 FM Advisor
		OSの資源調査	x	x	x	x	*3	*3	WinDiag
		OSセッアップ*2*4					*1	*1	
	リモートリカバリ機能	BIOS更新/設定*4			x				サーバー側に「クイックリカバリマネージャ」が必要(別売)

*1:Windows 95では未サポート。*2:Windows Meでは未サポート。*3:Windows 95のみサポート。*4:LAN標準搭載モデルのみサポート。

富士通のPCは正規のMicrosoft Windows を搭載しています。

カスタムメイド

全機種がカスタムメイドに対応。
使用環境に合わせて最適な一台をオーダーできます。

FMV-LIFEBOOKシリーズは全機種がカスタムメイドに対応。CPU、メモリ、HDD、セキュリティ機能など様々なメニューからお選びいただけるため、フレキシブルな選択肢がさらに広がり、お客様に最適なノートPCを提供します。

例

メモリ


64MB

128MB


192MB

256MB

各項目につき、仕様を選択できます。

NA シリーズ <small>NEW</small>		CPU	液晶	メモリ	HDD	ファイルベイ	マルチベイ	添付	通信	セキュリティ ^{*1}	ポインティングデバイス	キーボード	バッテリー	アプリケーション ^{*2}	OS
 FMV-6113NA9/B		Pentium®III 1.13GHz・M	15TFT 1024×768	64MB	15GB	FDD	CD-ROM	なし	LAN	なし	フラットポイント	OADGキーボード	標準バッテリー	なし	Windows®2000
				128MB	30GB					セキュリティボタン	内蔵なし・マウス ^{*3}	親指シフトキーボード +OAK V8 ^{*2}		Office2000 Personal	WindowsNT®4.0
				192MB						指紋センサー ^{*3*4}	フラットポイント+ ワイヤレスマウス			Office2000 Professional	Windows®Me
				256MB						スマートカード ホルダー				Office XP Personal	Windows®98
				512MB										Office XP Professional	

NU シリーズ		CPU	液晶	メモリ	HDD	ファイルベイ	マルチベイ	添付	通信	セキュリティ ^{*1}	ポインティングデバイス	キーボード	バッテリー	アプリケーション ^{*2}	OS
 FMV-6000NU/L <small>CPUカスタムメイド</small>		Pentium®III 750MHz	14.1TFT 1024×768	64MB	10GB	FDD	なし	なし	なし	なし	フラットポイント	OADGキーボード	標準バッテリー	なし	Windows®2000
		Pentium®III 800MHz		128MB	20GB					セキュリティボタン	内蔵なし・マウス ^{*3}	親指シフトキーボード +OAK V8 ^{*2}		Office2000 Personal	WindowsNT®4.0
		Pentium®III 850MHz		192MB	30GB					指紋センサー ^{*3*4}	フラットポイント+ ワイヤレスマウス			Office2000 Professional	Windows®Me
		6000NU/Lのみ選択可		256MB						スマートカード ホルダー				Office XP Personal	Windows®98
 FMV-6700NU9/L		Pentium®III 700MHz							LAN+モデム					Office XP Personal	Windows®98
 FMV-675NU9/L		Celeron™ 750MHz												Office XP Professional	

E シリーズ		CPU	液晶	メモリ	HDD	ファイル	添付	通信	ポインティングデバイス	キーボード	バッテリー	アプリケーション	OS
 FMV-665NU9E		Celeron™ 650MHz	12.1TFT 800×600	64MB	10GB	CD-ROM + FDD	なし	LAN	フラットポイント	OADGキーボード	標準バッテリー	なし	Windows®2000
				128MB								Office XP Personal	Windows®Me
				192MB								Office XP Professional	Windows®98

MR シリーズ		CPU	液晶	メモリ	HDD	マルチベイ	添付	通信	セキュリティ ^{*1}	ポインティングデバイス	キーボード	バッテリー	アプリケーション	OS
 FMV-6750MR9/L		Pentium®III 750MHz	14.1TFT 1024×768	64MB	10GB	なし	なし	LAN	セキュリティボタン	フラットポイント	OADGキーボード	標準バッテリー	なし	Windows®2000
				128MB	20GB	CD-ROM							Office2000 Personal	WindowsNT®4.0
				192MB	30GB	CD-R/RW			指紋センサー ^{*4}				Office2000 Professional	Windows®Me
				256MB		FDD			スマートカード ホルダー				Office XP Personal	Windows®98
													Office XP Professional	

MF シリーズ		CPU	液晶	メモリ	HDD	マルチベイ	添付	通信	セキュリティ	ポインティングデバイス	キーボード	バッテリー	アプリケーション	OS
 FMV-6700MF9/X		Pentium®III 700MHz	12.1TFT 1024×768	64MB	10GB	なし	なし	LAN	セキュリティボタン	フラットポイント	OADGキーボード	標準バッテリー	なし	Windows®2000
				128MB	20GB	CD-ROM	外付けFDD ^{*7}	モデム	スマートカード ホルダー ^{*6}				Office2000 Personal	WindowsNT®4.0
				256MB	30GB	CD-R/RW ^{*6}	外付けFDD (USB) ^{*4*6}	LAN+モデム	指紋センサーモデルを別途用意しています。(カスタムメイドには対応していません。)				Office2000 Professional	Windows®Me
 FMV-660MF9/X		Celeron™ 600MHz				PCカードスロット	コネクタボックス		H*INモデルを別途用意しています。(カスタムメイドには対応していません。)				Office XP Personal	Windows®98
													Office XP Professional	Windows®95

MC シリーズ		CPU	液晶	メモリ	HDD	添付	通信	セキュリティ ^{*1}	ポインティングデバイス	キーボード	バッテリー	アプリケーション	OS
 FMV-660MC9/W		Celeron™ 600MHz	10.4TFT 800×600	64MB	10GB	なし	LAN	セキュリティボタン	クイックポイント	OADGキーボード	標準バッテリー	なし	Windows®2000
				128MB	20GB	外付けFDD ^{*7}	モデム	指紋センサー ^{*6}	クイックポイント+ タッチパネル				Windows®Me
				256MB	30GB	外付けFDD (USB) ^{*4*6}	LAN+モデム	スマートカード ホルダー ^{*6}				大容量バッテリー	Windows®98
						ポードリプリケータ							Windows®95

^{*1}:指紋センサーとスマートカードは同時選択できません。^{*2}:キーボードを親指シフトキーボードに変更した場合、アプリケーションの追加は選択できません。^{*3}:内蔵ポインティングデバイスを「内蔵なし・マウス付」に変更した場合、指紋センサーは選択できません。^{*4}:WindowsNT®4.0インストールモデルでは選択できません。^{*5}:Windows®98、WindowsNT®4.0インストールモデルのみ選択可能。^{*6}:Windows®95インストールモデルでは選択できません。^{*7}:外付けFDDを使用する場合は、コネクタボックスまたはポードリプリケータが必要になります。

仕様一覧

赤字で記した箇所はカスタムメイドで変更が可能です。カスタムメイドメニューについては、8ページをご参照ください。本体仕様一覧では選択できる全ての構成を記載しております。

本体仕様一覧 ^{*1}		NAシリーズ		NUシリーズ		Eシリーズ	
品名		FMV-6113NA9/B		FMV-6000NU/L		FMV-675NU9/L	
CPU		モバイルPentium® プロセッサ-1.13GHz-M		モバイルPentium® プロセッサ-700MHz		モバイルIntel® Celeron™ プロセッサ-650MHz	
キャッシュメモリ		32KB+512KB(CPU内蔵)		32KB+256KB(CPU内蔵)		32KB+128KB(CPU内蔵)	
チップセット		Intel® 830MP		Intel® 815EM		Intel® 440ZX	
システムバスクロック		133MHz		100MHz			
BIOS ROM		1MB(フラッシュROM)				512KB(フラッシュROM)	
メイン RAM		標準64MB最大1GB ^{*24}		標準64MB最大512MB ^{*11}		標準64MB最大320MB	
表示機能	画面制御機能	3Dアクセラレータ内蔵 ATI社製 MOBILITY™RADEON™-M(AGP 4X)		Intel® 815EMに内蔵		3Dアクセラレータ内蔵 ATI社製 RAGE™ Mobility-M(AGP 2X)	
	VRAM容量	8MB(MOBILITY™RADEON™-Mに内蔵)		最大7MB(メインメモリと共用) ^{*22}		4MB(Mobility-Mに内蔵)	
	内蔵ディスプレイ ^{*2}			FLバックライト付TFTカラー-LCD1024×768ドット1677万色 ^{*13}		FLバックライト付TFTカラー-LCD 800×600ドット1677万色 ^{*13}	
	パネルサイズ	15型		14.1型		12.1型	
	ドットピッチ	0.296mm		0.279mm		0.3075mm	
	CRTのみ	最大1600×1200ドット(1677万色)		最大1600×1200ドット(256色)		最大1600×1200ドット(65536色)	
	CRT 同時表示 ^{*3}			1024×768ドット(LCD:1677万色 ^{*13} /CRT:1677万色)		800×600ドット (LCD:1677万色 ^{*13} / CRT:1677万色)	
HDD(固定式) ^{*4}		15GB(Ultra DMA/100)		10GB(Ultra DMA/66)		10GB(Ultra DMA/33)	
CD-ROMドライブ ^{*5}				最大24倍速CD-ROMドライブ(着脱式)		最大24倍速CD-ROMドライブ(固定式)	
FDD				3.5インチ×1(固定式) 3モード:720KB/1.2MB/1.44MB)			
マルチベイ				内蔵CD-ROMドライブユニット、 内蔵CD-R/RW&DVD-ROMドライブユニット ^{*14} 、 内蔵CD-R/RWドライブユニット、 内蔵DVD-ROMドライブユニット ^{*14} 、 内蔵スーパーディスクドライブユニット ^{*15} 、 内蔵ハードディスクユニット、 増設用内蔵バッテリーユニットを排他内蔵可能			
キーボード		OADG準拠93キー(Windowsキー・アプリケーションキー付) (キーピッチ19mm、キーストローク3mm)				OADG準拠87キー(Windowsキー・アプリケーションキー付) (キーピッチ19mm、キーストローク3mm)	
内蔵ポインティングデバイス		標準内蔵(フラットポイント)				標準内蔵(フラットポイント)	
音源機能		AC-Link接続サウンドチップ(16ビットステレオPCM)、 ソフトウェアWavetable機能内蔵、内蔵スピーカ(ステレオ)、内蔵マイク(モノラル)				PCI/ス接続サウンドチップ(16ビットステレオPCM、 FMシミュレーション音源)、ソフトウェアWavetable機能内蔵、 内蔵スピーカ(ステレオ)、内蔵マイク(モノラル)	
セキュリティ	セキュリティボタン	数字ボタン×4 + エンターボタン×1を追加					
	指紋センサー ^{*23}	バームレストに指紋センサーを追加 ^{*14}					
	スマートカード ^{*23}	スマートカード(ISO/IEC7816準拠)ホルダーを追加					
通信	LAN機能	100BASE-TX/10BASE-T		100BASE-TX/10BASE-T		100BASE-TX/10BASE-T	
	モデム機能 ^{*6}	最大56KbpsFAXモデム				最大56KbpsFAXモデム	
	携帯電話接続機能						
PCカード		PC Card Standard準拠(Type / ×2スロットまたはType ×1スロット)、CardBus対応					
拡張RAMモジュールスロット		2スロット(1スロット標準メモリ搭載済) (オプション(SDRAM): 64/128/256/512MB/133MHz))		2スロット(1スロット標準メモリ搭載済) オプション(SDRAM):64/128/256MB)		1スロット(オンボードに標準メモリ搭載済) (オプション(SDRAM):64/128/256MB)	
インタフェース		外部CRT(アナログRGB Mini D-SUB 15ピン)・拡張キーボードマウス(PS/2、Mini DIN 6ピン)・シリアル(RS-232C D-SUB 9ピン、16550A互換)・ パラレル(セントロニクス準拠 ECP対応 D-SUB25ピン)・USB ^{*17} ×2(NUシリーズは×1)・ 赤外線通信ポート(IrDA1.1準拠、最大4Mbps)・LAN(RJ-45)・モデム(RJ-11、NUシリーズを除く)・ ラインインジャック(3.5mmステレオミニジャック、NUシリーズを除く)・ヘッドフォンジャック(3.5mmステレオミニジャック)・ マイクインジャック(3.5mmモノラルミニジャック)・ワイヤレスマウス受光部(NUシリーズを除く)					
電源供給方式		ACアダプタまたは、リチウムイオンバッテリー				ACアダプタまたは、 ニッケル水素バッテリー	
バッテリー		リチウムイオン 10.8V 1500mAh(標準バッテリー) 3000mAh(大容量バッテリー) 4300mAh(標準バッテリー + 増設用内蔵バッテリー搭載時) 5800mAh(大容量バッテリー + 増設用内蔵バッテリー搭載時)				ニッケル水素 9.6V 4500mAh	
バッテリー稼働時間 ^{*7}		約1時間(標準バッテリー) 約2時間(大容量バッテリー) 約3時間(標準バッテリー + 増設用内蔵バッテリー搭載時) 約4時間(大容量バッテリー + 増設用内蔵バッテリー搭載時)				約2時間	
バッテリー充電時間 ^{*8}		約2時間(標準バッテリー) 約3時間(大容量バッテリー) 約5時間(標準バッテリー + 増設用内蔵バッテリー搭載時) 約6時間(大容量バッテリー + 増設用内蔵バッテリー搭載時)				約2.5時間	
消費電力		約69W以下		約58W以下		約60W以下	
省エネ法に基づくエネルギー消費効率 ^{*9}		S区分0.00045		S区分0.0014(Pentium® -750MHz) S区分0.0013(Pentium® -800MHz) S区分0.0012(Pentium® -850MHz)	S区分0.0015	S区分0.0014	S区分0.0047
質量		約3.4Kg		約3.3Kg ^{*18}		約3.4Kg	
外形寸法(W×D×H)		325×268×46.5～48.5mm		318×268×46.5～48.5mm		308×273.5×39.5～44.0mm	
状態表示LCD		反射型					
盗難防止用ロック		有り					
使用環境		温度5～35、湿度20～80%				温度5～35、湿度20～80%	
プレインストールOS ^{*1} (いずれか1つを選択)		Windows® 2000、 WindowsNT® 4.0、 Windows® Me、 Windows® 98				Windows® 2000、 Windows® Me、 Windows® 98	
インストールソフト ^{*10}		主要インストール/添付ソフト一覧参照					

*1: 本製品は基本的に標準プレインストールOSのみのサポートとなります。標準プレインストールOSを変更して使用した場合は、適用上に制限が出る場合があります。

*2: 6113NA9/B、6000NU/L、6700NU9/L、675NU9/L、6750MR9/L、6700MF9/X、660MF9/X、6600MF8/X1、6600MF8/X2の場合、1024×768ドット表示を基準としているため、800×600(Windows)/640×480(Windows/MS-DOS)表示にする表示領域部が画面中央に小さくなる場合があります。665NU9/E、6600MC9/W、6500MC8/W1、6500MC8/W2の場合は、800×600(Windows)表示を基準としているため、640×480ドット(Windows/MS-DOS)表示にすると、表示領域部が画面中央に小さくなる場合があります。

*3: 6113NA9/B、6000NU/L、6700NU9/L、675NU9/L、6750MR9/L、6700MF9/X、660MF9/X、6600MF8/X1、6600MF8/X2のLCDと外部CRTで同時表示する場合、CRTの走査周波数は解像度や色数に関係なく、水平48.5MHz(6700MF9/X、660MF9/X、6600MF8/X1、6600MF8/X2の場合)は48.4MHz・垂直60MHzになります。また、665NU9/E、6600MC9/W、6500MC8/W1、6500MC8/W2の場合、水平37.8MHz・垂直60MHzとなります。

*4: 本ハードディスクは、2つのパーティションに分割されています。WindowsNT® 4.0/Windows® 98/Windows® 95の場合、パーティション「Cドライブ」は約2GB(ファイルシステムはFAT)、パーティション「Dドライブ」の容量はその残り全て(ファイルシステムはWindowsNT® 4.0/NTFS、Windows® 98/Windows® 95:FAT32)となります。Windows® 2000/Windows® Meの場合、パーティション「Cドライブ」は約4GB(ファイルシステムはFAT32)、パーティション「Dドライブ」の容量はその残り全て(ファイルシステムはWindows® 2000/NTFS、Windows® Me:FAT32)となります。

*5: データ転送速度はCD-ROMの最内周で10倍速、最外周で24倍速であり、平均17倍速となります。

*6: 56000bpsは、V.90の理論上の最高速度であり、送信時は33600bpsが最高速度となります。日本国内の一般公衆回線、あるいは機内交換機経由での通信においては同規格の通信が行えない場合があります。

*7: 本体のみ、省電力制御あり、フル充電の使用条件。ただし、実際の稼働時間は使用条件により異なります。

*8: サスペンド時、またはメインスイッチ「サスペンド/リジューム」ボタン「OFF」時。

*9: サスペンドモード(充電なし)「エネルギー消費効率」とは、省エネ法で定める測定方法により測定された消費電力、省エネ法

選択する構成によって標準価格が変わります。詳細については「FMV-LIFEBOOKシステム構成図」をご確認ください。

本体仕様一覧 ^{*1}		MRシリーズ		MFシリーズ		MCシリーズ			
品名		FMV-6750MR9/L	FMV-6700MF9/X	FMV-660MF9/X	FMV-6600MF8/X1 H"INモデル	FMV-6600MF8/X2 H"INモデル (TwoLINK DATA)	FMV-660MC9/W	FMV-650MC8/W1 H"INモデル	FMV-650MC8/W2 H"INモデル (TwoLINK DATA)
CPU		モバイルPentium® プロセッサ-750MHz	モバイルPentium® プロセッサ-700MHz	モバイルIntel®Celeron™ プロセッサ-600MHz	モバイルPentium® プロセッサ-600MHz		モバイルIntel®Celeron™ プロセッサ-600MHz	モバイルIntel®Celeron™ プロセッサ-500MHz	
キャッシュメモリ		32KB+256KB(CPU内蔵)		32KB+128KB(CPU内蔵)	32KB+256KB(CPU内蔵)		32KB+128KB(CPU内蔵)		
チップセット		Intel®815EM			Intel®440MX				
システムバスクロック		100MHz							
BIOS ROM		1MB(フラッシュROM)		512KB(フラッシュROM)					
メイン RAM		標準64MB最大512MB ^{*11}		標準64MB最大256MB ^{*12}		標準64MB最大256MB ^{*12}		標準64MB最大256MB ^{*12}	
表示機能	画面制御機能	3Dアクセラレータ内蔵ATI社製 RAGE™ MobilityM4(AGP 4X)		3Dアクセラレータ内蔵 ATI社製 RAGE™ Mobility-M					
	VRAM容量	8MB(MobilityM4に内蔵)		4MB(Mobility-Mに内蔵)					
	内蔵ディスプレイ ^{*2}	FL/バックライト付TFTカラー-LCD1024×768ドット1677万色 ^{*13}		FL/バックライト付TFTカラー-LCD800×600ドット1677万色 ^{*13}					
	タッチパネル機能					抵抗膜方式 (専用タッチペン×1付属)			
	パネルサイズ	14.1型		12.1型				10.4型	
	ドットピッチ	0.279mm		0.24mm				0.264mm	
	CRTのみ表示 同時表示 ^{*3}	最大1600×1200ドット(65536色)		最大1280×1024ドット(1677万色)		最大1280×1024ドット(1677万色)		800×600ドット(LCD:1677万色 ^{*13} /CRT:1677万色)	
HDD(固定式) ^{*4}		10GB(Ultra DMA/66)		10GB(Ultra DMA/33)					
CD-ROMドライブ ^{*5}		最大24倍速CD-ROMドライブ(着脱式)		内蔵オプションまたは外付オプション		外付オプション			
FDD		3.5インチ×1(着脱式) (3モード:720KB/1.2MB/1.44MB)		外付3.5インチ×1(専用IF接続) (3モード:720KB/1.2MB/1.44MB または 外付3.5インチ×1(USB接続) 3モード:720KB/1.2MB/1.44MB)		外付3.5インチ×1(専用IF接続) 3モード: 720KB/1.2MB/1.44MB または外付3.5インチ×1 (USB接続) 3モード:720KB/1.2MB/1.44MB)		外付オプション	
マルチベイ/ モバイルマルチベイ		内蔵CD-ROMドライブユニット、 内蔵CD-R/RW&DVD-ROMドライブユニット ^{*14} 、 内蔵CD-R/RWドライブユニット、 内蔵DVD-ROMドライブユニット ^{*14} 、 内蔵FDDユニット、 内蔵スーパーディスクドライブユニット ^{*15} 、 増設用内蔵バッテリーユニットを排他内蔵可能		内蔵CD-ROMドライブユニット、 内蔵CD-R/RW&DVD-ROMドライブユニット ^{*14} 、内蔵CD-R/RWドライブユニット ^{*19} 、 内蔵DVD-ROMドライブユニット ^{*14} 、内蔵PCカードユニット、 内蔵スーパーディスクドライブユニット ^{*15} 、 増設用内蔵バッテリーユニットを排他内蔵可能					
キーボード		OADG準拠87キー(Windowsキー・アプリケーションキー付) (キーピッチ19mm、キーストローク3mm)		OADG準拠87キー(Windowsキー・アプリケーションキー付) (キーピッチ17mm、キーストローク2mm)					
内蔵ポインティングデバイス		標準内蔵(フラットポイント)		標準内蔵(フラットポイント、スクロールボタン付)		標準内蔵(クリックポイント)			
音源機能		AC-Link接続サウンドチップ(16ビットステレオPCM)、ソフトウェアWavetable機能内蔵、 内蔵スピーカ(ステレオ)、内蔵マイク(モノラル)		AC-Link接続サウンドチップ(16ビットステレオPCM)、 内蔵スピーカ(ステレオ)、内蔵マイク(モノラル)					
セキュリティ	セキュリティボタン	標準内蔵(数字ボタン×4 + エンターボタン×1)							
	指紋センサー ^{*23}	バームレストに指紋センサーを追加 ^{*14}		指紋センサーモデルあり ^{*20}		バームレストに指紋センサーを追加 ^{*19}			
	スマートカード ^{*23}	スマートカード(ISO/IEC7816準拠)ホルダーを追加 ^{*19}		オプション		スマートカード(ISO/IEC7816準拠) ホルダーを追加 ^{*19}		オプション	
LAN機能		100BASE-TX/10BASE-T		100BASE-TX/10BASE-T		100BASE-TX/10BASE-T			
通信	モデム機能 ^{*6}	最大56KbpsFAXモデム ^{*16}							
	携帯電話接続機能	H"IN (TwoLINK DATA)							
PCカード		PC Card Standard準拠 (Type / ×2スロットまたは Type ×1スロット)、CardBus対応		PC Card Standard準拠(Type / ×1スロット)、CardBus対応		PC Card Standard準拠(Type / ×2スロットまたはType ×1スロット)、 CardBus対応			
拡張RAMモジュールスロット		2スロット(1スロット標準メモリ搭載済) (オプション(SDRAM):64/128/256MB)							
インタフェース		外部CRT(アナログRGB Mini D-SUB 15ピン)・拡張キーボードマウス(PS/2、Mini DIN 6ピン)・シリアル(RS-232C D-SUB9ピン、16550A互換)・パラレル(セントロニクス準拠 ECP対応 D-SUB25ピン)・USB ^{*17} ×2(赤外線通信ポート(IrDA1.1準拠、最大4Mbps)・LAN(RJ-45)・モデム(RJ-11)・ラインインジャック(3.5mmステレオミニジャック)・ヘッドフォンジャック(3.5mmステレオミニジャック)・マイクインジャック(3.5mmモノラルミニジャック)		外部CRT(アナログRGB Mini D-SUB 15ピン)・USB×2 ^{*17} ・赤外線通信ポート(IrDA1.1準拠、最大4Mbps)・LAN(RJ-45)・モデム(RJ-11)・ラインインジャック(3.5mmステレオミニジャック)・ヘッドフォンジャック(3.5mmステレオミニジャック)・マイクインジャック(3.5mmモノラルミニジャック)		外部CRT(アナログRGB Mini D-SUB 15ピン)・拡張キーボードマウス(PS/2、Mini DIN 6ピン)・シリアル(RS-232C D-SUB9ピン、16550A互換)・パラレル(セントロニクス準拠 ECP対応 D-SUB25ピン)・外部FDD(専用26ピン)・LAN(RJ-45、LANモデルのみ)・DC-IN		外部CRT(アナログRGB Mini D-SUB 15ピン)・拡張キーボードマウス(PS/2、Mini DIN 6ピン)・シリアル(RS-232C D-SUB9ピン、16550A互換)・パラレル(セントロニクス準拠 ECP対応 D-SUB25ピン)・外部FDD(専用26ピン)・LAN(RJ-45、LANモデルのみ)・DC-IN	
コネクタボックス/ ポートリブリーダー		外部CRT(アナログRGB Mini D-SUB 15ピン)・USB×1 ^{*17} ・拡張キーボード(PS/2、Mini DIN 6ピン)・拡張マウス(PS/2、Mini DIN 6ピン)・シリアル(RS-232C D-SUB9ピン、16550A互換)・パラレル(セントロニクス準拠 ECP対応 D-SUB25ピン)・外部FDD(専用26ピン)・LAN(RJ-45、LANモデルのみ)・DC-IN							
電源供給方式		ACアダプタまたは、リチウムイオンバッテリー							
バッテリー		リチウムイオン 10.8V 1400mAh(バッテリーパック) 4500mAh(バッテリーパック) 4200mAh(バッテリーパック + 増設バッテリー) 7300mAh(バッテリーパック) + 増設バッテリー)		リチウムイオン 10.8V 3100mAh(標準バッテリー) 5700mAh(増設用内蔵 バッテリー搭載時)		リチウムイオン 10.8V 2600mAh(標準バッテリー) 5200mAh(増設用内蔵/バッテリー搭載時)		リチウムイオン 10.8V 1800mAh(バッテリーパック) 3600mAh(バッテリーパック)	
バッテリー稼働時間 ^{*7}		約1.5時間(バッテリーパック) 約3.5時間(バッテリーパック) 約4時間(バッテリーパック + 増設バッテリー) 約6.5時間(バッテリーパック) + 増設バッテリー)	約4.0時間(標準バッテリー) 約7.5時間(増設用 内蔵/バッテリー搭載時)	約3.0時間(標準バッテリー) 約6.5時間(増設用 内蔵/バッテリー搭載時)	約3.5時間(標準バッテリー) 約7.0時間(増設用内蔵/バッテリー搭載時)		約2時間(バッテリーパック) 約4時間(バッテリーパック)		
バッテリー充電時間 ^{*8}		約2時間(バッテリーパック) 約4時間(バッテリーパック) 約5時間(バッテリーパック + 増設バッテリー) 約7時間(バッテリーパック) + 増設バッテリー)	約4.0時間(標準バッテリー) 約4.5時間(増設用内蔵/バッテリー搭載時)		約3時間(バッテリーパック) 約5時間(バッテリーパック)				
消費電力		約53W以下	約48W以下		約45W以下		約40W以下		
省エネ法に基づく エネルギー消費効率 ^{*9}		S区分0.0017	S区分0.0010	S区分0.0012	S区分0.00094		S区分0.00011	S区分0.00071	
質量		約2.3kg ^{*21}	約1.7kg ^{*21}	約1.75kg ^{*21}	約1.77kg ^{*21}		約1.29kg ^{*21} (タッチパネルモデルは約1.34kg)	約1.29kg	
外形寸法(W × D × H)		308 × 264 × 36.2 ~ 38.7mm	288.0 × 225.0 × 24.5 ~ 30.5mm				252 × 216 × 21.8 ~ 28.4mm		
状態表示LCD		反射型 有り							
盗難防止用ロック		温度5 ~ 35 、湿度20 ~ 80%							
使用環境									
プレインストールOS ^{*1} (いずれか1つを選択)		Windows® 2000、 WindowsNT®4.0、 Windows® Me、 Windows® 98	Windows® 2000、 WindowsNT®4.0、 Windows® Me、 Windows® 98、 Windows® 95		Windows® 2000、 Windows® Me	Windows® 2000、 Windows® Me、 Windows® 98、 Windows® 95		Windows® 2000、 Windows® Me	
インストールソフト ^{*10}		主要インストール/添付ソフト一覧参照							