

ビジネスに役立つ豊富なアプリケーションソフトを標準添付しています。

主なインストール/添付ソフトウェア ^{*1}		:ブレインストール :添付			
モデル ^{*2}		Windows®XP Professional	Windows®XP HomeEdition	Windows®2000 Professional	Windows®Me
インターネット	Microsoft® Internet Explorer 6.0 SP1 ^{*3}	-	-	-	-
	Microsoft® Internet Explorer 5.5	-	-	-	-
	Microsoft® Internet Explorer 5.01 SP3	-	-	-	-
	@niftyでインターネット				
	Viewpoint Media Player™ 3.08				
実用その他	FM-Menu V2.0A	-	-	-	-
	FM-Menu V2.1	-	-	-	-
	FM-Menu V3.0			-	-
	Norton AntiVirus™ 2002				
	Adobe® Acrobat® Reader™ 5.0			-	-
	FMキーガード V1.0			-	-
	FM Advisor V3.10				
	FMV診断 V9.10				
	viewdocs V1				
	ハードディスクデータ消去				
	VERITAS RecordNow DX 4.11 ^{*4}				
	INTERVIDEO WinDVD™ 4 ^{*5}		-		-
	SMARTACCESS/BASE ^{*6}		-		

^{*1}: OSやアプリケーションのバックアップ媒体にはカバリCDが添付されています。OS単体のCD-ROMは添付されておりませんがご注意ください。また、カスタムメイドによりCD-ROMドライブユニットなしの本体を選択した場合でも、再インストールや一部機能使用時には別途CD-ROMドライブユニットが必要となります。^{*2}:各モデルには以下のOSのいずれかひとつがブレインストールされています。Microsoft®Windows®XP Professional、Microsoft®Windows®XP Home Edition、Microsoft®Windows®2000 Professional(Service Pack3)、Microsoft®Windows®Millennium Edition ^{*3}:Service Pack1は/バンドルとなります。^{*4}:カスタムメイドで、CD-R/RW、DVD-ROM&CD-R/RWドライブを選択した場合に追加されます。^{*5}:カスタムメイドで、FMV-W600A/DVD-ROM&CD-R/RWドライブを選択した場合に追加されます。^{*6}:カスタムメイドで、スマートカードリーダー/ライタを選択した場合に追加されます。

安心してご導入いただくための充実したサービス&サポート。

FMVカスタムメイドプラスサービス

パソコンの大量展開に向けた有償カスタマイズ・サービスです。ご注文いただいたパソコンに対し、お客様が作成されたマスタのインストール、ネットワークの設定、I/Oの組込み、資産管理ラベルの貼付などのサービスを、生産工場内に設置した「FMVカスタムメイドプラスセンター」にて実施し、納入いたします。お客様先でのセッアップ作業負担を大幅に低減し、納入後すぐにパソコンをご利用いただける便利なサービスです。

その他、右記サービス実施時の付帯サービスとして、ご要望に応じ以下のサービスを提供します。サービス対象本体の製造番号および配布先を記載した管理リスト表の作成
不要な標準添付品の抜取(操作マニュアル等)

^{*1}:本サービスの対象台数は50台以上となります。^{*2}:(1 マスタインストール) サービスの同時手配が前提条件となります。^{*3}:ドライブインストールを伴うI/O組込みの場合(2 マスタ開発)および(1 マスタインストール) サービスの同時手配が前提条件となります。 その他、詳細につきましては、当社営業または販売パートナーまでお問合せください。

導入支援

システムスタートアップサービス	お客様のシステムに最適な構成設計からソフトウェアのインストール・環境設定まで、専門スタッフがオンサイトで実施します。また、導入後の構成変更、アプリケーションの追加等にも柔軟に対応します。
-----------------	---

運用

Q&A	HelpDesk	企業内のパソコンユーザからのソフトウェアに関する質問を受け付け、専門スタッフが直接回答します。
障害修理	SupportDesk Product 基本	万一の故障の際にはOS(〇 One-stop Solution Center)の専門スタッフが迅速に対応します。また、ハード障害の対応履歴をお客様専用ホームページでご提供します。24時間サポートや定期点検、ソフトウェアサポート等お客様のニーズに合わせた豊富なサービスメニューもご用意しております。 詳細は、SupportDeskのホームページをご覧ください。 http://www.fujitsu-osc.ne.jp/
	ハードウェア保守サービス	万一の故障の際には専任スタッフがお客様先に訪問し、速やかに修理作業を行います。

本製品には、有寿命部品(LCD、HDD等)が含まれており、長時間連続で使用した場合、早期の部品交換が必要となります。 拡張カード及びプリンタ等のオプション機器を増設する場合には、まず標準構成のまま起動させた後に増設してください。 周辺機器増設時の留意事項については、「FMVシリーズシステム構成図」等をご参照ください。 本文中のディスク容量は1MB = 1000 × 1000/バイト、1GB = 1000 × 1000 × 1000/バイト換算値です。1MB = 1024 × 1024/バイト、1GB = 1024 × 1024 × 1024/バイト換算値のものとは、表記上は同容量でも、実容量は少なくなりますのでご注意ください。 誤動作や故障により、本パソコンの記憶内容が失われる場合がございますが、これによる損害等の責任は一切負いかねますのであらかじめご了承ください。 液晶ディスプレイは、製造工程により、各製品で色合いが異なる場合があります。また、液晶ディスプレイの特質上、温度変化などで多少の色むらが発生する場合があります。 本製品の補修用性能部品(製品の機能を維持するために必要な部品)の保有期間は、製造終了後5年間です。

Intel、Pentium、Celeron及びIntel Insideロゴは、Intel Corporationの商標または登録商標です。AMD、AMDロゴ、AMD DuronはAdvanced Micro Devices、Inc.の商標です。ATI、RADEONはATI Technologies Inc.の商標です。ProSavageDDRは、S3 Graphics、Inc.の商標です。トリニコロはSONY(株)の登録商標です。ダイヤモンドは三菱電機(株)の登録商標です。Microsoft、Windows、Outlook、Access、Bookshelfは、米国マイクロソフトコーポレーションの米国及びその他の国における登録商標です。Windows®MeはMicrosoft®Windows®Millennium Editionの略称です。OADGIはオープン・アーキテクチャ推進協議会の商標です。Alert on LANはIBM Corporationの商標です。Norton AntiVirusは、Symantec Corporationの登録商標です。VERITAS RecordNowは、米国VERITAS Software Corp.の米国における登録商標です。WinDVDは、インタービデオの商標です。記載されている会社名、製品名は各社の登録商標または商標です。



R100 このカタログは、100%再生紙及び大豆油インキを使用しています。

富士通株式会社

インターネットで最新の製品情報、ソフトウェアレベルアップ情報などをご覧ください。
富士通パソコン情報サイト「FMWORLD.NET」(http://www.fmworld.net/)

技術的なご質問、ご相談は下記の窓口まで。
富士通パーソナル製品に関するお問合せ窓口 0660120 950 222(キューゴーマル フジソー)
[お問合せ時間 9:00 ~ 17:00(土・日・祝日およびシステムメンテナンス日を除く)]

注意:電話番号はお間違えないよう、お確かめの上おかけくださいますようお願いいたします。

カスタムメイドにより選択可能なアプリケーション^{*1}

Office XP Personal追加 ^{*2*} 3	ワープロ	Microsoft® Word Version 2002
	表計算	Microsoft® Excel Version 2002
	情報管理	Microsoft® Outlook® Version 2002
	辞書	Microsoft® Outlook® Plus! Version 2.0(/バンドル)
Office XP Professional追加 ^{*2*} 3	ワープロ	Microsoft® Word Version 2002
	表計算	Microsoft® Excel Version 2002
	情報管理	Microsoft® Outlook® Version 2002
	プレゼンテーション	Microsoft® PowerPoint® Version 2002
	データベース	Microsoft® Access® Version 2002
DeskView追加 ^{*2*} 3	辞書	Microsoft® Bookshelf® Basic 3.0
	資産管理	DeskInfo
	異常監視	ハードウェア監視 Alert on LAN
	リモート管理	DeskView Browser
	電源制御	スケジュール制御 DeskOff
		DeskOffAdmin
		DeskWOL Admin

^{*1}: OSやアプリケーションのバックアップ媒体にはカバリCDが添付されています。カスタムメイドによりCD-ROMドライブユニットなしの本体を選択した場合でも、再インストールや一部機能使用時には別途CD-ROMドライブユニットが必要となります。^{*2}:機種やブレインストールされているOSによっては選択できないものもあります。^{*3}:ハードウェアの構成または、アプリケーションの機能によってはCD-ROMが必要となる場合があります。この場合、CD-ROMを読み取りドライブ装置が別途必要となります。

サービス名	サービス概要
(1)マスタインストール ^{*1}	お客様があらかじめ作成されたマスタ、または(2 マスタ開発)サービスにて作成したマスタを対象パソコン本体にインストールし、BIOS設定を行います。
(2)マスタ開発 ^{*2}	ご指定の市販アプリやお客様個別アプリ、アプリのUPDATEモジュール、I/Oのドライバなどを対象パソコン本体にインストールし、大量展開用のインストールマスタを作成します。
(3)個別設定	お客様からご提供いただいたIPアドレス等の設定表に従い、対象パソコン1台毎にネットワーク環境、BIOS、指定アプリ等の個別設定を行い、設定情報を記載した管理ラベルを対象パソコン本体及び梱包箱に貼付します。
(4)ラベル作成	パソコン本体・梱包箱・添付品貼付用ラベル作成を行います(ex. 資産管理ラベル)。
(5)ラベル貼付	(4)ラベル作成、サービスにて作成したラベル、またはお客様が作成されたラベルを、パソコン本体・梱包箱・添付品の指定位置に貼付します。
(6)添付品カスタマイズ	a)お客様に別途ご用意いただいた操作マニュアル、サプライ品等を、パソコン本体に同梱して出荷します。 b)パソコン本体の製品保証書を、別途一括して納品します。
(7)I/O組込み ^{*3}	PCMCIAカード、メモリなど、内蔵ハードウェアその他ハードウェア構成部品をパソコン本体に搭載し、接続、認識、確認テストを行います。
(8)CD-ROM書き	お客様ご指定のCD-ROM媒体のコピー作業を行います(CD-R)。

教育/研修

富士通マイゼミナール	全国60会場150教室で、「表計算」や「データベース」、「セキュリティ」などのさまざまなコースを開催しており、お客様の目的に合わせて受講できます。また「パソコン検定」や「XML」、「初級システムアドミニストレータ」などの資格取得のためのコースも開催しております。 詳細は、富士通オフィス機器(株)のホームページをご覧ください。 http://www.fom.fujitsu.com/ 富士通マイゼミナールに関するお問合せ 東京 (03)3255-4711 名古屋 (052)339-1181 大阪 (06)6949-4137
富士通研修サービス	初心者/シニア向けのパソコン教室を全国約100箇所で展開。また、スキル診断から行う企業の総合人材育成や、業務マニュアルの作成など多彩なカリキュラムで最適な研修ソリューションを提供いたします。 詳細は、(株)富士通ラーニングメディアのホームページをご覧ください。 http://www.knowledgewing.com/ 富士通ラーニングメディアに関するお問合せ 東京 (03)3733-9346

FMV Desktop Series

THE POSSIBILITIES ARE INFINITE FUJITSU



ビジネスの世界標準へ。

ビジネスに最もふさわしいデスクトップPCであるということ。

EXPANSION

グローバルに展開するビジネスシーンにおいて、
ハイレベルな要求に応えながら、
常に最先端の高性能マシンを提供し続けること。
それが、FMV-DESKTOPシリーズに課せられた使命だと考えています。
さらなる高速化を実現したCPUの搭載、
最新のハードウェアスペック、優れた拡張性、
充実したカスタムメイドメニュー、そして先進的なユーザビリティ…。
すべてに富士通のビジネスPCならではの
高い技術とパフォーマンスが凝縮されています。
省スペース性、最速CPU、使いやすさなど、
それぞれが魅力をもった全4シリーズ5モデル。
企業のニーズに合わせた
最適なPCをお選びいただけます。



FMV-DESKTOP

PERFORMANCE

COMPACT

省スペースを追求した先進のボディに高性能を凝縮。
高速CPU Intel® Pentium® 4 プロセッサが搭載可能なコンパクトPC。



FMV-DESKTOPシリーズで最も薄い、
幅80mmを誇るFMV-C600/C300。
省スペースと先進性を兼ね備え、
速さで、コストパフォーマンスで選べる2モデルをご用意。
業務用クライアント端末に最適なPCです。

省スペース性
FMV-C600/C300は80mm(幅)×326mm(奥行き)×305mm(高さ)の
省スペース筐体。設置面積はFMV-W600の約20%、筐体容量約
8リットルの優れたコンパクト性を実現しています。

先進機能の搭載
従来のSDRAM(PC133)メモリと比較し、約2倍の高速データ転
送を実現するDDR SDRAM(PC2100)を採用。
高速データ転送を実現するインタフェース「USB2.0」を採用。従来の
USB1.1規格の約40倍となる最大480Mbpsの高速データ転送を実現。簡単接続に
加え、従来のUSB1.1規格の機器も接続可能です。 Windows®Meは、USB1.1で動作。

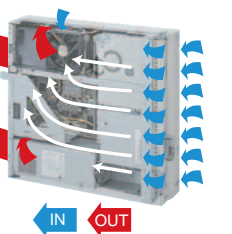


Intel® Pentium® 4 プロセッサ搭載可能。省スペース筐体で理想の高速処理を追求。

C600	CPU	チップセット	メモリ	HDD	CD-ROM	USB2.0*	空きスロット	グラフィック	LAN
	Intel® Celeron® プロセッサ 1.70 GHz	Intel® 845G chipset ファミリ	128MB	40GB	最大24倍速	フロント×2 リア×2	PCI×2 (ハーフ)²	チップセットに 内蔵	100BASE-TX / 10BASE-T

省スペース筐体ながら高速処理を実現
標準でIntel® Celeron® プロセッサを搭載。カスタムメイドによりインテル社製高速CPU、
Intel® Pentium® 4 プロセッサ 2.40GHz/2A GHzへの変更が可能。Intel® 845Gチップ
セットとの組み合わせにより、400MHzの高速フロントサイドバスを実現。作業のさらなる
高速処理を実現します。

高速CPUを搭載可能にした
独自の排熱処理機構を採用
通常CPUが高性能になると、排熱処理の問題により
筐体が大きくなってしまいます。しかし富士通では、筐体
内部の冷却を効率的な空気の流れによって実現し、コン
パクト筐体に高性能なIntel® Pentium® 4 プロセッサの
搭載を可能にしました。



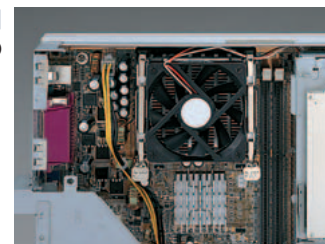
希望小売価格74,100円(税別)〜と優れたコストパフォーマンスを実現。導入コストを抑えて、TCOの削減に貢献します。

C300	CPU	チップセット	メモリ	HDD	CD-ROM	USB2.0*	空きスロット	グラフィック	LAN
	AMD Duron™ プロセッサ 1.3GHz	VIA社製 ProSavage DDR™ KM266	128MB	40GB	最大24倍速	フロント×2 リア×2	PCI×2 (ハーフ)²	チップセットに 内蔵	100BASE-TX / 10BASE-T

コストパフォーマンスと高速処理の実現
フロントサイドバス200MHzの高速処理を実現するAMD Duron™プロセッサを搭載。
快適な作業環境と優れたコストパフォーマンスを実現しています。

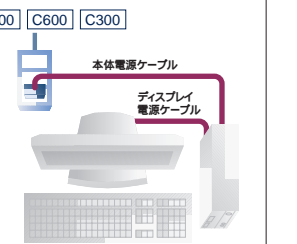
静音設計

温度自動監視機能 全機種
温度自動監視機能 CPUの温度を検出)により、ファン回転数の最適化を実現。
静かで快適な使用環境を提供します。



省電力

電源連動式のサービスコンセント W600 E600 C600 C300
PC本体の電源をONにすると、同時にディス
プレイの電源もONになる連動式タイプのサービス
コンセントを採用。これにより、本体電源OFF時と
本体サスペンド時にディスプレイへのAC電源供
給を停止するので、ディスプレイの消費電力は完
全に0Wとなり、優れた省電力を実現しています。
またディスプレイの電源を本体より供給できるため、
ケーブル混線を防ぎます。



オフィスに最適な省スペース筐体に、高い拡張性を実現。
IDE-RAIDモデルも選べる、信頼のコンパクトスリムタワーPC。



RAID
キャンペーン

2003年
3月末日
まで

FMV-E600 IDE-RAIDモデルを
特別価格にてご提供！

CPU: Intel® Celeron® プロセッサ 1.70GHz
メモリ: 128MB
ハードディスク: 80GB × 2
OS: Windows®XP Professional
Windows®2000 Professional

Intel® Celeron® プロセッサ 1.70GHz搭載モデル

E600	CPU Intel® Celeron® プロセッサ 1.70GHz	チップセット Intel® 845	メモリ 128MB	HDD 40GB	CD-ROM 最大24倍速	USB1.1 フロント×2 リア×2	空きスロット PCI×2 (ハーフ)	グラフィック ATI RADEON™ 7000 16MB DDR LP	LAN 100BASE-TX / 10BASE-T
------	--	----------------------	--------------	-------------	------------------	--------------------------	--------------------------	--	---------------------------------

省スペースながら、3.5インチの増設用ベイを確保
ECC機能付メモリやIDE-RAIDモデルによる高信頼性に加え、VRAM容量64MBのグラフィックカード*搭載による高速な画像処理が可能。データの安全性を重視する基幹業務や、画像データを扱う業務に最適なPCです。
*: カスタムメイドのグラフィックカード選択時。

優れた処理性能
Intel® Celeron® プロセッサ 1.70GHz搭載。Intel® 845チップセットとの組み合わせによりシステムバス400MHzの高速処理を実現。さらに、カスタムメイドによりIntel® Pentium® 4 プロセッサ 2.40GHz/2A GHzへの変更が可能です。
4倍速AGPIに対応したATI社製RADEON™ 7000(VRAM:16MB)を標準搭載。カスタムメイドにより、ATI社製RADEON™ 7500(VRAM:64MB)のグラフィックカードに変更可能。

高信頼性の提供
IDE-RAIDモデルをラインアップ。2基のハードディスクをミラーリングすることにより、万が一のトラブル時にも安定した運用を実現します。
ECC機能対応のSDRAM(PC133)メモリを搭載。メモリの誤った値を自動的に検出して訂正することにより、システムの安定稼動を実現します。

薄型筐体での拡張性
幅93mmの薄型筐体ながら3.5インチの増設用ベイを1つ確保。カスタムメイドにより光磁気ディスクユニットの搭載が可能です。またIDE-RAIDモデルの提供を実現。高信頼性の提供や大容量データの持ち運びを実現しています。
セキュリティ対応2.3GB/1.3GB光磁気ディスクユニット、または640MB光磁気ディスクユニットが選択可能です。



IDE-RAIDモデル

W600E600

標準で搭載された2基の80GBハードディスクに随時同じデータを保存。データを二重化することにより、片方のハードディスクが故障した場合でも、もう一方のハードディスクによってデータが保護されるため、重要なデータの損失を防ぐことができます。また、故障したハードディスクを交換し、二重化処理を行うことにより、元の状態に戻すことができます。 FMV-W600ではフロントアクセスユニットを標準で2基搭載。

システム稼働中

データ記録時に2基のハードディスクに同時に同じ内容のデータを記録。(ミラーリング)

書き込みDataData読み出し

片方が故障しても、もう一方のハードディスクでデータを保護。

書き込みData読み出しディスク故障

システム停止中

ハードディスクを交換すると、IDE-RAIDカードを介してコピー(二重化処理)を行い、再度ミラーリング構成に戻すことができます。(コールドドッキングのみ対応)

ディスク故障交換コピーIDE-RAIDカード

パフォーマンス、信頼性、拡張性・・・最先端アーキテクチャを搭載した、
FMV-DESKTOPシリーズ最高スペックを誇るフラッグシップPC。



RAID
キャンペーン

2003年
3月末日
まで

FMV-W600
IDE-RAIDモデルを
特別価格にてご提供！

CPU: Intel® Pentium® 4 プロセッサ 2A GHz
メモリ: 128MB
ハードディスク: 80GB × 2
OS: Windows®XP Professional
Windows®2000 Professional

Intel® Pentium® 4 プロセッサ 2A GHz搭載モデル

W600	CPU Intel® Pentium® 4 プロセッサ 2A GHz	チップセット Intel® 845E	メモリ 128MB	HDD 40GB	CD-ROM 最大40倍速	USB2.0 フロント×1 リア×4	空きスロット PCI(ハーフ)×2 PCI(フル)×4	グラフィック ATI RADEON™ 7000 16MB DDR ATX	LAN 100BASE-TX / 10BASE-T
------	---	-----------------------	--------------	-------------	------------------	--------------------------	-----------------------------------	---	---------------------------------

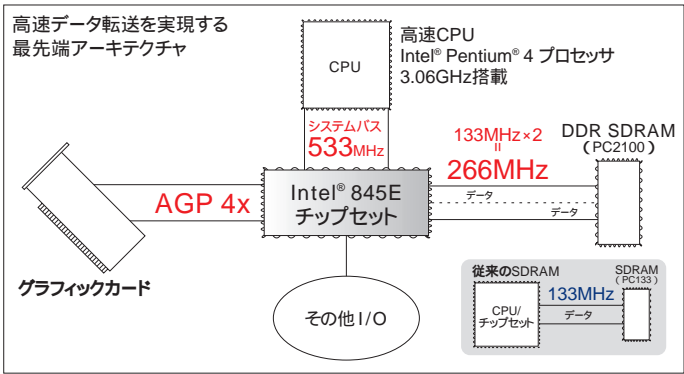
高信頼性の実現
IDE-RAIDモデルをラインアップ。2基のハードディスクをミラーリングすることにより、万が一のトラブル時にも安定した運用を実現します。また、ECC機能付のDDR SDRAM(PC2100)メモリを採用。メモリの誤った値を自動的に検出して訂正。大切なデータをしっかりと保護します。

優れた拡張性
5インチ×2、3.5インチ×1の増設用ベイを確保。
PCI×6(フル×4、ハーフ×2)の空きスロットを確保。
優れた拡張性を誇り、さまざまなシステムに柔軟に対応するよう増設することが可能です。

フロントアクセスユニット
ハードディスクをフロントアクセス化することにより、簡単に取り出せます。メンテナンスに要する時間を大幅に削減し、万が一のディスク故障時にも迅速なシステム復旧が可能です。標準モデルではカスタムメイドで一基搭載可能。IDE-RAIDモデルでは標準で二基搭載しています。

DVD-ROM&CD-R/RWドライブの採用
カスタムメイドにより、CD-ROMドライブからDVD-ROM&CD-R/RWドライブへの変更が可能です。DVDデータにも対応することができます。
*: 読み出し可能なDVDディスクは、DVD-ROM、DVD-VIDEO、DVD-R 3.95GB、4.7GB、DVD-RAM (4.7GB/9.4GB、カートリッジ式非対応)です。DVDソフトによっては再生できない場合があります。

マルチモニタ機能
カスタムメイドでATI社製RADEON™ 9700 PROに変更することにより、搭載されているアナログ端子・デジタル端子に2台のディスプレイを接続することができます。2台のディスプレイを一つの大きなデスクトップとして使用したり、同じ画面を2台のディスプレイに表示することが可能です。これによりオフィスワークの効率化が図れます。



高速処理の実現
最新CPU Intel® Pentium® 4 プロセッサ 3.06GHz*と最新のIntel® 845Eチップセットを組み合わせることにより、533MHzの高速システムバスを実現。*: カスタムメイドにより搭載可能。
高速データ転送を実現するインタフェース「USB2.0」を採用。従来のUSB1.1規格の約40倍となる最大480Mbpsの高速データ転送を実現。簡単接続に加え、従来のUSB1.1規格の機器も接続可能。
カスタムメイドによりVRAM容量128MBの高速処理能力を誇る、ATI社製RADEON™ 9700 PRO搭載のグラフィックカードに変更可能。高速な2D/3Dグラフィック処理を必要とする業務に最適です。

ハイパー・スレッディング・テクノロジー対応
OS上において1つのCPUを仮想的に2つのCPUのようにみせることにより、1つのCPU内でプログラムの処理を同時に実行し、CPUの処理性能を向上させます。複数のソフトを同時に使っていても、処理をスムーズに行うことが可能です。
*: ハイパー・スレッディング・テクノロジーを利用するには、3.06GHz以上のインテル® Pentium® 4 プロセッサを搭載したコンピュータ・システム、および同技術に対応したチップセットとBIOS、最適化されたOSが必要です。性能は、使用するハードウェアやソフトウェアによって異なります。詳細は、http://www.intel.co.jp/jp/info/hyperthreading/を参照してください。

グラフィックカード変更

W600E600

FMV-W600の場合

ATI社製RADEON™7000 16MB DDR ATXATI社製RADEON™9700 PRO 128MB DDR ATX

最高速グラフィックカードATI社製RADEON™ 9700 PROに変更することにより、3Dグラフィック性能が大幅に向上し、Windows上で快適な操作を実現します。また、アナログ端子・デジタル端子にそれぞれのディスプレイを接続することで、1枚のグラフィックカードでマルチモニタ機能が実現できます。

FMV-E600の場合

ATI社製RADEON™7000 16MB DDR LPATI社製RADEON™7500 64MB DDR LP

高速グラフィックカードATI社製RADEON™ 7500に変更することにより、グラフィック性能をさらに向上させ、高解像度(1600×1200ドット)での出力を実現。また、デジタルディスプレイへの接続が可能となり、鮮やかな高画質画像の表示ができます。

グラフィックカード変更による画像処理速度の比較

W600E600

2D処理約1.5倍約1.2倍

3D処理約4倍約1.5倍

RADEON™7000 16MB DDR ATX(AGP 4X対応)RADEON™9700 PRO 128MB DDR ATX(AGP 4X対応)RADEON™7000 16MB DDR LP(AGP 4X対応)RADEON™7500 64MB DDR LP(AGP 4X対応)

本体とディスプレイを一体化したワンボディスタイル。
 オフィスユースはもちろん、カウンター業務にも最適な省スペース設計。



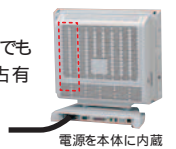
液晶一体型
K600
 Intel® Celeron® プロセッサ 1.70GHz搭載モデル

K600	CPU Intel® Celeron® プロセッサ 1.70GHz	チップセット Intel® 845GL	メモリ 128MB	HDD 40GB	CD-ROM 最大24倍速	USB2.0* サイド×4	空きスロット PCMCIA2.1 TYPE I/II×2 or TYPE III×1	グラフィック チップセットに 内蔵	LAN 100BASE-TX / 10BASE-T
-------------	--	------------------------	--------------	-------------	------------------	------------------	---	-------------------------	---------------------------------

*:Windows®Meは、USB1.1で動作。

省スペース性

本体と液晶ディスプレイを一体化したことにより、少ないスペースでも設置が可能。さらに、電源を本体に内蔵。ACアダプタによって占有していたスペースも有効活用することができます。



電源を本体に内蔵

先進機能の搭載

Intel® Celeron® プロセッサ 1.70GHzとIntel® 845GLチップセットとの組み合わせによりシステムバス400MHzの高速処理を実現。さらにカスタムメイドによりIntel® Celeron® プロセッサ 2GHzへの変更が可能です。
 従来のSDRAM(PC133)メモリと比較し、約2倍の高速データ転送を実現するDDR SDRAM(PC2100)を採用。
 高速データ転送を実現するインタフェース「USB2.0」を採用。従来のUSB1.1規格の約40倍となる最大480Mbpsの高速データ転送を実現。簡単接続に加え、従来のUSB1.1規格の機器も接続が可能です。

高画質の提供

XGA1024×768ドット対応、明るい1250cd/m²の高輝度と、300:1の高コントラストパネルを搭載。明るく色鮮やかな高画質画像を提供します。

本体と液晶ディスプレイを一体化。

従来、本体を設置していたスペースも作業スペースとして活用できるので、机上进行を広くとることができます。

また、配線コードも少なく、背面もすっきり。

机上进行を広く使いたい職場や対面業務などに最適です。

同画面表示

アナログのディスプレイインタフェースを標準装備しているため、同じ画面を2つのディスプレイで同時に表示することが可能です。打ち合せや、接客などの対面業務の多いビジネスシーンをサポートします。



80°

スワイベルユニット

オプション

左右80°回転が可能。対面業務などで利用する場合でも見やすい角度でスムーズな業務が行え、より快適な操作環境を実現します。

タッチパネルユニット

オプション

PS/2インタフェース接続を採用。従来はマウスで行っていた操作を専用タッチペンで画面に触れるだけで簡単に操作することができるので、これまでにない快適な操作環境を実現しています。



タッチパネルユニット

幅広いニーズに合わせた最適なPCを提供すること。
 豊富なカスタムメイドメニューにより、用途や目的に応じたシステム構成が可能です。

FMV-DESKTOPシリーズは、導入コストやオフィス環境、業務内容に応じて、全機種が自由にシステム構成を変えられるカスタムメイドに対応しています。CPU、HDD、グラフィックカードなどの基本性能をはじめ、セキュリティやDVD-ROM&CD-R/RWドライブといった機能、ワイヤレスキーボードやマウスといった環境まで、充実したラインアップの中からお選びいただけます。
 モデルやOSによっては選択できない場合があります。詳細についてはP7～P10をご覧ください。

CPUの変更	多様なクロック数のCPUをご用意。豊富なラインアップの中から、システムに応じた最適なCPUがお選びいただけます。	メモリ容量の変更	標準の128MBから最大1GBまでの増設が可能です(FMV-C300と、Windows®Meモデルの場合は最大512MBまで)。
HDD容量の変更	標準の40GBから80GBへの変更が可能。大容量データを保存することができます。	CD-ROMからDVD-ROM&CD-R/RW、CD-R/RWへの変更	FMV-W600ではDVD-ROM&CD-R/RWドライブ、その他の機種ではCD-R/RWドライブへの変更が可能。バッファアンダーラン防止機能を内蔵しているため、CD-R/RW媒体への書き込み時の誤操作を防止し、安定した書き込みを実現します。またFMV-C300ではCD-ROMなしモデルもお選びいただけます。
光磁気ディスクユニットの追加	最大1.3GB(セキュリティ対応)、または最大640MBの光磁気ディスクユニットを追加することが可能です。大容量プログラム/イメージデータなど大切なデータのバックアップを持ち運ぶことができます。	SCSIカードの追加*1	SCSIカード UltraSCSI対応*2、PCI接続 を追加搭載することができます。 *1:SCSIカードの追加/セキュリティ対応LANカードの追加両方の同時選択はできません。*2:Fast SCSI対応機器も接続可能です。この場合、接続した機器はFast SCSI機器として動作します。
セキュリティ対応LANカードの追加*	暗号化をカード側で処理することにより、CPUに負荷をかけずに高度なセキュリティ通信が可能なLANカードを追加搭載できます。 【詳細についてはP12をご覧ください。】 *:SCSIカードの追加/セキュリティ対応LANカードの追加両方の同時選択はできません。	スマートカードリーダ/ライタの追加	スマートカードリーダ/ライタを追加可能。スマートカードで個人認証を行うことで、不正使用/なりすましなどが防止可能です。 【詳細についてはP11をご覧ください。】
グラフィックカードの変更	標準搭載のATI社製RADEON™ 7000(VRAM容量:16MB)から、FMV-W600ではATI社製RADEON™ 9700 PRO(VRAM容量:128MB) FMV-E600ではATI社製RADEON™ 7500(VRAM容量:64MB)への変更が可能です。 【詳細についてはP4をご覧ください。】	アプリケーションソフトの追加*1	Microsoft® Office XP Personal、Microsoft® Office XP Professional、DeskView*2を追加可能です。 *1:Microsoft® Office XP PersonalとMicrosoft® Office XP Professionalの同時選択はできません。*2:FMV-C300は除く。 文教のお客様向けにMicrosoft® Office XP Professionalアカデミック バックも用意しています。詳細につきましては当社営業または販売パートナーまでお問い合わせください。
フロントアクセスユニットの追加	FMV-W600では、ハードディスクを簡単に取り外せるフロントアクセスユニットを追加搭載することができます。		

小型携帯端末《Pocket LOOX》との連携

全機種

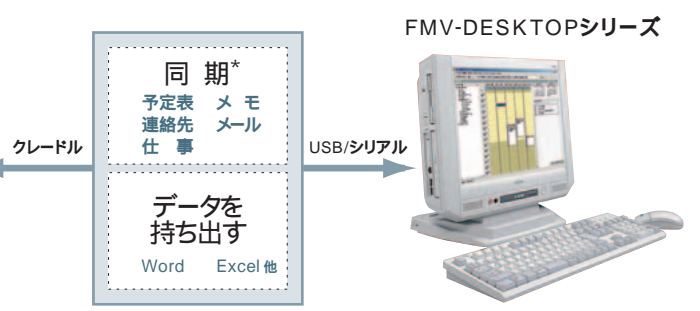
FMV-DESKTOPシリーズと連携して、Microsoft®WordやExcelのデータ共有や、編集が可能です。また、スケジュール表やアドレス帳などのOutlookデータをシンクロすることができます。これにより、外出先での業務の効率化を実現します。

POCKET LOOX

最新のIntel®社製『PXA250アプリケーション・プロセッサ』を搭載。ワイヤレスで使い回しできるBluetooth™を搭載。スタイリッシュなボディは薄さ17.5mmのコンパクトサイズ。リチウムイオンポリマーバッテリー採用により、長時間稼働を実現。SDカードとCFカード(Type 対応)の2スロットを標準搭載。240×320ドット、65,536色表示の3.5型反射型TFT液晶搭載。



*:予定表 / 連絡先 / 仕事 / メモ / メールを / パソコンと同期するためには、Outlook®98以降が必要となります(Outlook®2000以降推奨)



ワイヤレスキーボード/マウスへの変更



ワイヤレスキーボード/マウスへ変更することにより、快適な作業環境を実現します。またキーボードの縦置きが可能。使用しない時は、大幅な省スペース化を可能にします。液晶一体型(FMV-K600)は、受信部が本体に内蔵されています。



セカンドカラーへの変更


筐体のフロントパネル(FMV-K600はスピーカカバーとバックパネル)を標準のBL(フライイト・グレー)からお好みの4色へ変更することができます。PCの使用目的ごとに色を分けるなど、用途に合わせて筐体色をお選びいただけます。
 写真はFMV-K600のバックパネルです。



標準:BL-グレー BL-エレガンスレッド BL-ミストブルー BL-コンフォートグリーン BL-ミディアムグレー

カスタムメイド型名・価格一覧表〔ミドルタワー型・コンパクトスリムタワー型〕

本体を選択していただいた後、お客様のニーズに適したカスタムメイドメニューをお選びください。選択された本体、変更/追加オプションの価格を「お見積価格」に記入していただくと、合計金額が算出できるようになります。
注1:出荷後に変更/追加オプションを単独で出荷することはできません。注2:カスタムメイドで変更/追加したメモリモジュールは選択された本体のみに搭載できます。他の本体に搭載することはできません。

品 名		O S	光ファイル 装置	キーボード	型 名	希望小売価格 (税別)	CPU変更	合計メモリ	HDD容量変更	希望小売価格 (税別)	CD-ROM 変更	グラフィックカード 変更	キーボード/マウス変更	MO追加	スマートカード リーダー/ライター追加	オプションカード追加	高信頼性オプション	アプリケーション 追加1	アプリケーション 追加2	セカンドカラー																			
ミ ド ル タ ワ ー 型	FMV-W600 	Windows® XP Pro	CD-ROM	キーボード	FMVW00M131	193,000円	Intel® Pentium® 4 プロセッサ 2A GHz	128MB(128MB × 1)	40GB	CD-ROM	RADEON™ 7000	キーボードありモデル PS/2接続 キーボード/マウス	なし	なし	なし	なし	なし	なし	なし	BL-グレー																			
				なし	FMVW00M130	188,800円	Intel® Pentium® 4 プロセッサ 2.40GHz FMCXCPNW00 +26,000円	256MB(256MB × 1) FMCXM25E3 +18,700円	80GB FMCXID802 +18,700円	DVD-ROM& CD-R/RW FMCXCB1 +14,500円	RADEON™ 9700 PRO FMCXSGC3 +58,800円	ワイヤレス キーボード/マウス* FMC-KMA2 +18,000円 *:キーボードなしモデルは 選択不可	1.3GB (セキュリティ対応) FMC-PD12S +42,600円	スマートカード リーダー/ライター FMC-SMA5 +10,200円	SCSIカード FMC-SCS7 +11,000円	HDD用フロント アクセスユニット FMC-FU3 +10,200円	Office XP Personal FMC-AP135 +22,100円	DeskView 5.22 FMC-AP301 +3,000円	BL-エレガンスレッド FMC-CO5A1 +800円	BL-コンフォートグリーン FMC-CO7A1 +800円																			
		Windows® 2000	CD-ROM	キーボード	FMVW00M121	193,000円	Intel® Pentium® 4 プロセッサ 2.80GHz FMCXCPPW00 +136,000円	512MB(512MB × 1) FMCXM51E3 +56,100円	80GB	CD-ROM	RADEON™ 7000	PS/2接続 キーボード/マウス	なし	なし	なし	なし	なし	なし	なし	なし	なし	BL-ミストブルー FMC-CO6A1 +800円	BL-ミディアムグレー FMC-CO8A1 +800円																
				なし	FMVW00M120	188,800円	Intel® Pentium® 4 プロセッサ 3.06GHz FMCXCPRW00 +175,000円	768MB (256MB + 512MB) FMCXM25E3 + FMC-M51E2 +93,500円																1GB(512MB × 2) FMCXM51E3 + FMC-M51E2 +130,900円															
	FMV-W600 (IDE-RAIDモデル)	Windows® XP Pro	CD-ROM	キーボード	FMVW00M13R	295,400円	Intel® Pentium® 4 プロセッサ 2.40GHz FMCXCPME00 +13,000円	512MB(512MB × 1) FMCXM51Z3B +56,100円																															
		Windows® 2000	CD-ROM	キーボード	FMVW00M12R	295,400円																																	
	FMV-W600 (IDE-RAID キャンペーンモデル)	Windows® XP Pro	CD-ROM	キーボード	FMVW00M13Z	244,500円		1GB(512MB × 2) FMCXM51E3 + FMC-M51E2 +130,900円																なし	HDD用フロント アクセスユニット ×2	なし	なし	なし											
		Windows® 2000	CD-ROM	キーボード	FMVW00M12Z	244,500円																																	

お見積価格	本 体	CPU変更	合計メモリ	HDD容量変更	CD-ROM変更	グラフィックカード変更	キーボード/マウスの変更	MO追加	スマートカードリーダー/ライター追加	オプションカード追加	高信頼性オプション	アプリケーション追加1	アプリケーション追加2	セカンドカラー	合計金額
	円 +	円 +	円 +	円 +	円 +	円 +	円 +	円 +	円 +	円 +	円 +	円 +	円 +	円 =	円

型 名															
-----	--	--	--	--	--	--	--	--	--	--	--	--	--	--	--

本カスタムメイド型名・価格一覧表に掲載されております商品の価格体系につきましては、市場の実勢価格に近く、お客様にわかりやすい「希望小売価格」となっております。
本カタログに掲載されております希望小売価格は、2003年1月15日現在の価格です。この価格は予告なしに変更する場合がありますので予めご了承ください。

アプリケーション追加1では文教のお客様向けにMicrosoft® Office XP Professionalアカデミック パックも用意しています。詳細につきましては当社営業または販売パートナーまでお問合せください。

カスタムメイド型名・価格一覧表〔省スペース型・液晶一体型〕

本体を選択していただいた後、お客様のニーズに適したカスタムメイドメニューをお選びください。選択された本体、変更/追加オプションの価格を「お見積価格」に記入していただくと、合計金額が算出できるようになっています。
注1:出荷後に変更/追加オプションを単独で出荷することはできません。注2:カスタムメイドで変更/追加したメモリモジュールは選択された本体のみに搭載できます。他の本体に搭載することはできません。

品 名		OS	光ファイル 装置	キーボード	型 名	希望小売価格 (税別)	CPU変更	合計メモリ	HDD容量変更	CD-ROM変更	キーボード/マウス変更	スマートカード リーダー/ライタ追加	オプションカード追加	アプリケーション追加1	アプリケーション追加2	セカンドカラー																																																																																																																																																																																																										
省 ス ペ ー ス 型	FMV-C600	Windows® XP Pro	CD-ROM	キーボード	FMVC00A131	118,000円	Intel® Celeron® プロセッサ 1.70GHz	128MB(128MB × 1)	40GB	CD-ROM	キーボードありモデル PS/2接続キーボード/マウス	なし	なし	なし	なし	BL-グレー																																																																																																																																																																																																										
				なし	FMVC00A130	113,800円		256MB(256MB × 1) FMCXM25D3A +17,000円	80GB FMCXID802 +18,700円	CD-R/RW FMCXRW18 +17,000円	ワイヤレス キーボード/マウス* FMC-KMA2 +18,000円	スマートカード リーダー/ライタ FMC-SMA5 +10,200円	SCSIカード FMC-SCS7 +11,000円	Office XP Personal FMC-AP135 +22,100円	DeskView 5.22* FMC-AP301 +3,000円		BL-エレガンスレッド FMC-CO5H1 +800円	BL-コンフォートグリーン FMC-CO7H1 +800円																																																																																																																																																																																																								
		Windows® 2000	CD-ROM	キーボード	FMVC00A121	118,000円		Intel® Pentium® 4 プロセッサ 2A GHz FMCXCPMC00 +20,000円	512MB(512MB × 1) FMCXM51D3A +51,000円	768MB* (256MB + 512MB) FMCXM25D3A FMC-M51D2A +85,000円	1GB*(512MB × 2) FMCXM51D3A + FMC-M51D2A +119,000円	*:Windows®Meモデル では最大512MBまで となります。	*:Windows®Meモデル では選択できません。	*:Windows®Meモデル では選択できません。	*:Windows®Meモデル では選択できません。		*:Windows®Meモデル では選択できません。	*:Windows®Meモデル では選択できません。	*:Windows®Meモデル では選択できません。	*:Windows®Meモデル では選択できません。	*:Windows®Meモデル では選択できません。	*:Windows®Meモデル では選択できません。	*:Windows®Meモデル では選択できません。	*:Windows®Meモデル では選択できません。	*:Windows®Meモデル では選択できません。	*:Windows®Meモデル では選択できません。	*:Windows®Meモデル では選択できません。	*:Windows®Meモデル では選択できません。	*:Windows®Meモデル では選択できません。	*:Windows®Meモデル では選択できません。	*:Windows®Meモデル では選択できません。	*:Windows®Meモデル では選択できません。	*:Windows®Meモデル では選択できません。	*:Windows®Meモデル では選択できません。	*:Windows®Meモデル では選択できません。	*:Windows®Meモデル では選択できません。	*:Windows®Meモデル では選択できません。	*:Windows®Meモデル では選択できません。	*:Windows®Meモデル では選択できません。	*:Windows®Meモデル では選択できません。	*:Windows®Meモデル では選択できません。	*:Windows®Meモデル では選択できません。	*:Windows®Meモデル では選択できません。	*:Windows®Meモデル では選択できません。	*:Windows®Meモデル では選択できません。	*:Windows®Meモデル では選択できません。	*:Windows®Meモデル では選択できません。	*:Windows®Meモデル では選択できません。	*:Windows®Meモデル では選択できません。	*:Windows®Meモデル では選択できません。	*:Windows®Meモデル では選択できません。	*:Windows®Meモデル では選択できません。	*:Windows®Meモデル では選択できません。	*:Windows®Meモデル では選択できません。	*:Windows®Meモデル では選択できません。	*:Windows®Meモデル では選択できません。	*:Windows®Meモデル では選択できません。	*:Windows®Meモデル では選択できません。	*:Windows®Meモデル では選択できません。	*:Windows®Meモデル では選択できません。	*:Windows®Meモデル では選択できません。	*:Windows®Meモデル では選択できません。	*:Windows®Meモデル では選択できません。	*:Windows®Meモデル では選択できません。	*:Windows®Meモデル では選択できません。	*:Windows®Meモデル では選択できません。	*:Windows®Meモデル では選択できません。	*:Windows®Meモデル では選択できません。	*:Windows®Meモデル では選択できません。	*:Windows®Meモデル では選択できません。	*:Windows®Meモデル では選択できません。	*:Windows®Meモデル では選択できません。	*:Windows®Meモデル では選択できません。	*:Windows®Meモデル では選択できません。	*:Windows®Meモデル では選択できません。	*:Windows®Meモデル では選択できません。	*:Windows®Meモデル では選択できません。	*:Windows®Meモデル では選択できません。	*:Windows®Meモデル では選択できません。	*:Windows®Meモデル では選択できません。	*:Windows®Meモデル では選択できません。	*:Windows®Meモデル では選択できません。	*:Windows®Meモデル では選択できません。	*:Windows®Meモデル では選択できません。	*:Windows®Meモデル では選択できません。	*:Windows®Meモデル では選択できません。	*:Windows®Meモデル では選択できません。	*:Windows®Meモデル では選択できません。	*:Windows®Meモデル では選択できません。	*:Windows®Meモデル では選択できません。	*:Windows®Meモデル では選択できません。	*:Windows®Meモデル では選択できません。	*:Windows®Meモデル では選択できません。	*:Windows®Meモデル では選択できません。	*:Windows®Meモデル では選択できません。	*:Windows®Meモデル では選択できません。	*:Windows®Meモデル では選択できません。	*:Windows®Meモデル では選択できません。	*:Windows®Meモデル では選択できません。	*:Windows®Meモデル では選択できません。	*:Windows®Meモデル では選択できません。	*:Windows®Meモデル では選択できません。	*:Windows®Meモデル では選択できません。	*:Windows®Meモデル では選択できません。	*:Windows®Meモデル では選択できません。	*:Windows®Meモデル では選択できません。	*:Windows®Meモデル では選択できません。	*:Windows®Meモデル では選択できません。	*:Windows®Meモデル では選択できません。	*:Windows®Meモデル では選択できません。	*:Windows®Meモデル では選択できません。	*:Windows®Meモデル では選択できません。	*:Windows®Meモデル では選択できません。	*:Windows®Meモデル では選択できません。	*:Windows®Meモデル では選択できません。	*:Windows®Meモデル では選択できません。	*:Windows®Meモデル では選択できません。	*:Windows®Meモデル では選択できません。	*:Windows®Meモデル では選択できません。	*:Windows®Meモデル では選択できません。	*:Windows®Meモデル では選択できません。	*:Windows®Meモデル では選択できません。	*:Windows®Meモデル では選択できません。	*:Windows®Meモデル では選択できません。	*:Windows®Meモデル では選択できません。	*:Windows®Meモデル では選択できません。	*:Windows®Meモデル では選択できません。	*:Windows®Meモデル では選択できません。	*:Windows®Meモデル では選択できません。	*:Windows®Meモデル では選択できません。	*:Windows®Meモデル では選択できません。	*:Windows®Meモデル では選択できません。	*:Windows®Meモデル では選択できません。	*:Windows®Meモデル では選択できません。	*:Windows®Meモデル では選択できません。	*:Windows®Meモデル では選択できません。	*:Windows®Meモデル では選択できません。	*:Windows®Meモデル では選択できません。	*:Windows®Meモデル では選択できません。	*:Windows®Meモデル では選択できません。	*:Windows®Meモデル では選択できません。	*:Windows®Meモデル では選択できません。	*:Windows®Meモデル では選択できません。	*:Windows®Meモデル では選択できません。	*:Windows®Meモデル では選択できません。	*:Windows®Meモデル では選択できません。	*:Windows®Meモデル では選択できません。	*:Windows®Meモデル では選択できません。	*:Windows®Meモデル では選択できません。	*:Windows®Meモデル では選択できません。	*:Windows®Meモデル では選択できません。	*:Windows®Meモデル では選択できません。	*:Windows®Meモデル では選択できません。	*:Windows®Meモデル では選択できません。	*:Windows®Meモデル では選択できません。	*:Windows®Meモデル では選択できません。	*:Windows®Meモデル では選択できません。	*:Windows®Meモデル では選択できません。	*:Windows®Meモデル では選択できません。	*:Windows®Meモデル では選択できません。	*:Windows®Meモデル では選択できません。	*:Windows®Meモデル では選択できません。	*:Windows®Meモデル では選択できません。	*:Windows®Meモデル では選択できません。	*:Windows®Meモデル では選択できません。	*:Windows®Meモデル では選択できません。	*:Windows®Meモデル では選択できません。	*:Windows®Meモデル では選択できません。	*:Windows®Meモデル では選択できません。	*:Windows®Meモデル では選択できません。	*:Windows®Meモデル では選択できません。	*:Windows®Meモデル では選択できません。	*:Windows®Meモデル では選択できません。	*:Windows®Meモデル では選択できません。	*:Windows®Meモデル では選択できません。	*:Windows®Meモデル では選択できません。	*:Windows®Meモデル では選択できません。	*:Windows®Meモデル では選択できません。	*:Windows®Meモデル では選択できません。	*:Windows®Meモデル では選択できません。	*:Windows®Meモデル では選択できません。	*:Windows®Meモデル では選択できません。	*:Windows®Meモデル では選択できません。	*:Windows®Meモデル では選択できません。	*:Windows®Meモデル では選択できません。	*:Windows®Meモデル では選択できません。	*:Windows®Meモデル では選択できません。	*:Windows®Meモデル では選択できません。	*:Windows®Meモデル では選択できません。	*:Windows®Meモデル では選択できません。	*:Windows®Meモデル では選択できません。	*:Windows®Meモデル では選択できません。	*:Windows®Meモデル では選択できません。	*:Windows®Meモデル では選択できません。	*:Windows®Meモデル では選択できません。	*:Windows®Meモデル では選択できません。	*:Windows®Meモデル では選択できません。	*:Windows®Meモデル では選択できません。	*:Windows®Meモデル では選択できません。	*:Windows®Meモデル では選択できません。	*:Windows®Meモデル では選択できません。	*:Windows®Meモデル では選択できません。	*:Windows®Meモデル では選択できません。	*:Windows®Meモデル では選択できません。	*:Windows®Meモデル では選択できません。	*:Windows®Meモデル では選択できません。	*:Windows®Meモデル では選択できません。	*:Windows®Meモデル では選択できません。	*:Windows®Meモデル では選択できません。	*:Windows®Meモデル では選択できません。	*:Windows®Meモデル では選択できません。	*:Windows®Meモデル では選択できません。	*:Windows®Meモデル では選択できません。	*:Windows®Meモデル では選択できません。	*:Windows®Meモデル では選択できません。	*:Windows®Meモデル では選択できません。	*:Windows®Meモデル では選択できません。	*:Windows®Meモデル では選択できません。

お見積価格	本 体		CPU変更	合計メモリ	HDD容量変更	CD-ROM変更	キーボード/マウスの変更	スマートカードリーダ/ライタ追加	オプションカード追加	アプリケーション追加1	アプリケーション追加2	セカンドカラー	合計金額
円 +		円 +	円 +	円 +	円 +	円 +	円 +	円 +	円 +	円 +	円 +	円 =	円
型 名													

本カスタムメイド型名・価格一覧表に掲載されております商品の価格体系につきましては、市場の実勢価格に近く、お客様にわかりやすい「希望小売価格」となっております。
本カタログに掲載されております希望小売価格は、2003年1月15日現在の価格です。この価格は予告なしに変更する場合がありますので予めご了承ください。

アプリケーション追加1では文教のお客様向けにMicrosoft® Office XP Professionalアカデミック パックも用意しています。詳細につきましては当社営業または販売パートナーまでお問合せください。

確実なセキュリティ機能を用意していること。 これからのビジネスPCには必要不可欠です。

コンピュータが浸透し、ネットワーク環境が整い、ビジネス情報の電子化がスタンダードになりつつある現在、不正アクセスや企業情報の漏えい・改ざん、コンピュータウイルスなど、リスクも大幅に増えてきました。FMV・DESKTOPシリーズは、最先端技術を導入した安全性の高いセキュリティ機能を豊富にご用意しています。

⚠️ いまビジネス情報は、さまざまな危険にさらされています。			
不正アクセス なりすまし	パソコンを利用する権限のない人や 正規の利用者ではない人が、 ID/パスワードを盗用し、 正規の利用者のふりをして不正に使用。	情報漏えい 情報改ざん	ネットワークを利用して情報システムに入り込み、 重要データの漏えいや破棄を行ったり、 従業員になりすまして企業内に入り込み、 情報を不正に改ざんする。
盗 難	パソコンそのものを盗み、 格納されている情報を利用。	ウイルス	パソコンにトラブルを起こす事を 目的として作られた不正プログラムの侵略。 インターネットやフロッピーディスク、 電子メールを通じて感染。

万が一のために、FMVなら強固なセキュリティが構築できます。

不正使用/なりすまし対策

BIOS/パスワード

BIOS/パスワードでは利用者のユーザーパスワード、管理者用のスーパーバイザーパスワードをご用意。2つのパスワードでより完璧なセキュリティを実現します。また誤ったパスワードを3回以上入力すると、警告音を発し、不正アクセスを防ぎます。

より高度な認証技術による
セキュリティシステム

パスワードは複雑化すればするほど、より安全性を高められる反面、パスワードを忘れるなどの危険性もあります。FMV・DESKTOPシリーズは、より安全で確実に認証を行うことが可能なセキュリティシステム構築をご提案いたします。

スマートカード

カスタムメイド 内蔵 W600 E600 C600 オプション 全機種

1枚のスマートカード内に複数のID/パスワード等の情報を格納して管理します。利用者はカードのPIN(個人認証番号)を一つ覚えておけば、カード内に管理された情報を利用することが可能となります。FMV・DESKTOPシリーズでは、スマートカードを利用できる「スマートカードリーダー/ライタ追加」のカスタムメイドメニュー(FMV-C300、K600以外)と、「スマートカードリーダー/ライタ付OADGキーボード」、「スマートカードホルダー」(FMV-K600のみ)のオプションをご用意しています。

標準で「SMART ACCESS/BASE」を添付しています。

BIOSロック(カスタムメイドによるスマートカードリーダー/ライタ追加時のみ)スマートカードにより個人認証されている時のみ、BIOSの起動及びBIOSの設定の変更が可能です。あらかじめ設定したID/パスワードが挿入されていない状態ではBIOSの変更を行えないため、BIOSの設定を保護することができます。また、スマートカードによりパソコンの起動も制限できます。

Windowsへのログオン

Windowsシステムへローカル及びリモートでログオンする際に、カード内に格納された情報によりユーザーの認証を行います。スマートカードを持たないユーザーがシステムにログオンすることを制限することが可能となり、不正使用/なりすましを防止することができます。

カード挿抜によるワークステーションロック / ロック解除

Windowsへログオン中であっても、権限のないユーザーの不正使用/なりすましを防止することが可能です。スマートカードを抜くことにより、ワークステーションにロックがかかり、作業を制限します。この場合、スマートカードを挿入することにより、ワークステーション/スクリーンセーバー/サスペンドにかかっているロックを解除することができます。

各OS使用時におけるスマートカードのサポート機能

機能	Windows®XP Professional	Windows®XP Home Edition	Windows®2000 Professional	Windows®Me
BIOSロック*1		—		
Windowsへのログオン		*2		
カード挿抜 ワークステーションロック		*2		
アプリケーションへの認証		*2		
ユーザーごとの操作制限		*2		
WWWブラウザの利用者認証と暗号化通信		*2		*3
電子メール暗号化・デジタル署名		*2		*3

*1:カスタムメイドでスマートカードリーダー/ライタを追加時のみ可。 *2:スマートカードリーダー/ライタ付OADGキーボードを使用時のみ可。 *3:別売りの「SMART ACCESS/PRO」が必要になります。

情報漏えい/情報改ざん対策

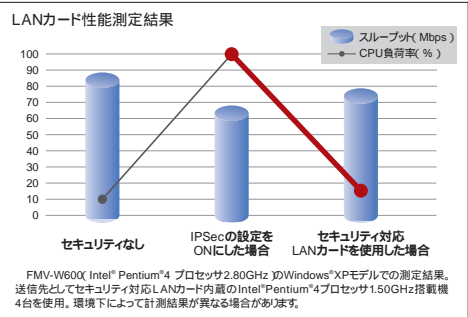
ハードディスクデータ消去

OSからの削除やフォーマットだけでは、ハードディスクに記録されたデータの残骸が残っている場合があります。このデータは特殊なソフトウェアによって取り出すことが可能な場合があり、悪意のある再利用者によって予期しない用途に使用される恐れがあります。パソコンを廃棄あるいは譲渡する際、ハードディスクに記録された大切なデータが流出することを未然に防止するため、ハードディスクのデータ消去ツールを標準添付しています。本プログラムを用いることにより、ハードディスク上のすべてのデータを消去し、再利用を防止することができます。より高度な完全データ消去をご希望の場合は、「データ完全消去サービス」(有償)をご用意しています。サービス内容に関する詳細は、ホームページをご覧ください。【データ完全消去サービス...http://www.fmwORLD.net/biz/fmv/anncc/hdd/service.html】

セキュリティ対応LANカード

カスタムメイド 内蔵 W600 E600 C600 オプション W600 E600 C600 C300

ネットワーク上を流れるデータを暗号化し、通信を行うことにより大切なデータの漏えいを防ぐことが可能です。Windows®XP/Windows®2000モデルでは、OSがデータを暗号化/復号化する機能を標準装備していますが、OSのみで暗号化通信を行うとCPUに負荷がかかります。セキュリティ対応LANカードを使用することにより、高度な暗号化は全てカード側で処理されるため、処理スピードを大幅に落とすことなく、業務への影響を気にせずに暗号化通信を行うことができます。



盗難対策

スリムマイクロセーバー

別売 E600 C600 C300 K600

KENSINGTON®社製スリムマイクロセーバー(別売)に対応した盗難防止機構を装備。ワイヤーの一端を机や柱などの固定物に取り付けることで、パソコン本体自体の盗難を防止。またパソコンの筐体カバーの開閉を制限し、ハードディスクやメモリなどの各種内蔵デバイスの盗難も防止します。内部デバイスのみではなく、本体自体を盗難から防止し、大切な資産を守ります。

筐体施錠 / ワイヤーロック

別売 W600

パソコン背面の筐体カバーを施錠可能に設計しています。市販の盗難防止用ワイヤーロックや南京錠でパソコンの筐体カバーの開閉を制限できるので、ハードディスク、メモリなどの各種デバイスの盗難を防止し、大切な資産を守ります。また、ユーザーの誤った設定・機器の増設などによるトラブルも回避できます。



本体装着時



カバーオープン検知機能

標準装備 W600 E600 C600

本体に内蔵されたカバーセンサにより、本体カバーの開閉を検知します。PC管理者は、Alert on LANによりネットワーク上に接続されたユーザPCの異常を検知することができます。これにより、トラブル時の迅速な対応が可能となります。また、PC利用者本人へは、システム起動中にメッセージを表示します。

セキュアPCIカード

オプション W600 C600

ファイルを暗号化することでデータの漏えいを防止することが可能です。暗号化処理を全てカード側で処理するため、CPUに負荷をかけることなくファイルを暗号化することができます。

光磁気ディスクユニット-2.3GB/1.3GB(セキュリティ対応)

カスタムメイド 内蔵 W600 E600 カスタムメイドは1.3GBのみ

オプション 全機種

万が一、媒体を紛失あるいは盗難された場合でも、第三者に対する情報漏えいを防止することが可能です。光磁気ディスクユニット媒体に対して読み書き、または書き込みを制限するパスワードを設定。パスワードを設定した光磁気ディスク媒体はセキュリティ対応の装置で正しいパスワードを入力しないと読み書きはできません。

ハードディスクパスワード

W600 E600 C600 K600 IDE-RAIDモデルは除く

万が一、ハードディスク自体が盗難にあっても、ハードディスクパスワードを設定しておくことにより、他のパソコンに接続しても認証が必要となり、不正使用や情報の漏えいを防止できます。出荷時は無効となっており、BIOS設定の変更により有効となります。

ウイルス対策

Norton AntiVirus™ 2002

Norton AntiVirus™ 2002は、ウイルス定義を用いて、ウイルスの侵入と感染を自動的にチェックします。インターネット経由で常にウイルス情報を最新のデータに更新するので、新種のウイルスも確実に検知・駆除できます。

ウイルス定義ファイルの更新は、Norton AntiVirus™2002インストール後90日間有効です。

セキュリティ機能表

機能			対応機種					適用OS				必要なハードウェア/ソフトウェア
			W600	E600	C600	C300	K600	Windows®XP Professional	Windows®XP Home Edition	Windows®2000 Professional	Windows®Me	
不正使用 防止	BIOS/パスワード											—
	スマートカードによる個人認証	カスタムメイド対応				—	—		—			スマートカードリーダー/ライタ追加(カスタムメイド)
	指紋認証による個人認証	オプション対応					*3					スマートカードリーダー/ライタ付OADGキーボード(別売)
情報漏えい 改ざん防止	指紋認証付OADGキーボード	オプション対応										指紋認証付OADGキーボード(別売)
	ハードディスクデータ消去											ハードディスクデータ消去(標準添付)
	セキュリティ対応LAN	カスタムメイド対応	*1	*1		—	—				—	セキュリティ対応LANカード追加(カスタムメイド)
	オプション対応	オプション対応				—	—				—	セキュリティ対応LANカード(別売)
	光磁気ディスク媒体でのデータ管理	カスタムメイド対応	*1	*1	—	—	—		—			3.5インチ光磁気ディスクユニット-1.3GB(セキュリティ対応)追加(カスタムメイド)
ウイルス対策	オプション対応	オプション対応		*1	*2	*2	*2					3.5インチ光磁気ディスクユニット-2.3GB/1.3GB(セキュリティ対応)(別売)
	ファイルの暗号化/復号化によるセキュリティ			—	—	—	—	—	—		—	セキュアPCIカード(別売)
	ハードディスクパスワード		*1	*1		—	—		—			—
盗難防止	Norton AntiVirus™2002											Norton AntiVirus™2002(標準添付)
	スリムマイクロセーバー		—									KENSINGTON®社製スリムマイクロセーバー(別売)
	筐体施錠/ワイヤーロック			—	—	—	—					市販のワイヤーロック(別売)、南京錠(別売)
	カバーオープン検知機能					—	—					—

*1:IDE-RAIDモデルでは対応しておりません。 *2:内蔵光磁気ディスクユニットは搭載できません。 *3:スマートカードホルダーにて対応。

トラブルを未然に防ぐこと、管理が容易であること。 F M Vは、企業のTCO軽減に大きく貢献します。

企業で多数のパソコンを導入した場合、システムトラブルによる損害や、システム管理などに要するコストなどが大きな負担となってきます。
F M Vなら、さまざまなトラブルに対処し、運用管理を効率的に行うなど、管理者の負担とコストを軽減することができます。

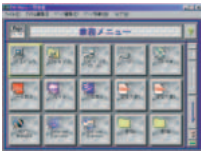
システムトラブル防止

発生確率の高いトラブルについて、あらかじめ対応できるように、さまざまな予防ツールをご用意。トラブルの発生を未然に防ぐことで管理の負担を軽減します。

ランチャー機能(FM-Menu機能)

全機種

いつも使うアプリケーションを、FM-Menuで大きくアイコン表示。見やすい上に、起動もワンクリックなので操作に迷うことがありません。エンドユーザーの操作環境をシンプルにすることで誤操作を減らし、システムトラブルを回避します。



システム運用支援《DeskView》

カスタムメイド

W600

E600

C600

K600

カスタムメイドで選択可能な「DeskView」はネットワーク上の多数のパソコンの資産管理を効率化。システムトラブルも軽減することができます。

資産管理機能
ハードウェアに関する情報を一覧表示。構成チェックやメンテナンス作業に有効です。また、これらの情報をクライアントパソコンの操作なしでCSV形式のファイルに自動保存でき、資産情報の集計が効率的に行えます。

異常監視機能
パソコンの動作状況を常に監視し、システムに異常が発生した場合には、その状況をシステム管理者とユーザーへ通知します。さらにクライアント上で異常の詳細が確認できるため、迅速な対応が可能です。

電源管理機能
あらかじめ指定した時間にパソコンの電源をOFFにしたり、省電力モードに切り替えたりすることが可能です。また、Wake up on LAN機能を利用してネットワーク上の他のパソコンを離れた場所から起動することもできます。

システム調査

FMV診断

全機種

「使っているパソコンの様子がおかしい。でもなにが原因なのかわからない。」このような場合は「FMV診断」でパソコンの診断ができます。CPU、メモリ、ディスプレイ、モデム、サウンド、FDD、CD-ROMドライブ、ハードディスクの8項目についてハードウェアの診断を行い、診断結果から考えられる異常箇所を推定します。



バックアップ&システム一括導入

別売

「SystemcastWizard」(別売)や「DatacloningWizard」(別売)は、ハードディスク全体の高速バックアップをとり、システムに異常が起きた場合には高速でシステム復元が可能です。さらに「SystemcastWizard」では、同一のディスクイメージの配信をクライアントPCへ高速で行えるため、クライアントの大量導入を効率的に行えます。

		対応機種					対応OS				必要なハードウェア/ソフトウェア
		W600	E600	C600	C300	K600	Windows®XP Professional	Windows®XP Home Edition	Windows®2000 Professional	Windows® Me	
Wired for Management		2.0準拠	2.0準拠	2.0準拠	2.0準拠	2.0準拠					
導入支援	システムトラブル防止	アイコン表示、メニュー表示制限 システムキーの抑止					*1	*1			FM-Menu(標準添付)
	資産管理機能	ハードウェア構成情報の自動収集 ハードウェア構成情報の抽出(CSV形式)			-		*2	*2	-	-	DeskView 5.2(カスタムメイド)
	システム一括導入	同一システムの一括管理			-				-	-	SystemcastWizard V2.2(別売) / DatacloningWizard V2.2(別売)
	異常監視機能	ハードディスクの空き容量監視 内蔵オプションの構成変更検知			-			-		-	DeskView 5.2(カスタムメイド)
運用支援	電源管理機能	スケジュール電源管理 Wake up on LAN			-			-		-	
	システム調査	ハードウェア故障チェック ハードウェア版数チェック									FMV診断(標準添付) FM Advisor
調査保守 & 対処	リモートリカバリ機能	OSセッアップ BIOS更新/設定	-			*3					サーバー側に「クイックリカバリマネージャV1.1」(別売)または SystemcastWizard V2.2(別売) / DatacloningWizard V2.2(別売)
	バックアップ機能	システムバックアップ/再構築									SystemcastWizard V2.2(別売) / DatacloningWizard V2.2(別売)

*1:「メニュー表示制限」は「FMキーガード V1.0」(標準添付)で対応。 *2:FMキーガード V1.0(標準添付)で対応。 *3:BIOS設定のみ可能。

高信頼性への取り組み——部品レベルからこだわり、高信頼性を実現しています。

安全/高信頼の部品採用

安全、高信頼の実現に向け、部品の採用段階から厳しい評価を行い、最良の部品を厳選しています。高電圧/高エネルギーとなる電源部については、部品故障を想定したテストを行い安全/高信頼を実現するよう部品採用を行っています。

安定稼働への配慮

装置の安定稼働のために熱流体解析を行い、装置内部の高発熱ユニットの放熱について設計段階から配慮しています。さらに、接合部品(メモリ/内蔵カード/内蔵記憶装置など)には接触抵抗や異種金属接合の影響を最小限に抑えるコネクタ(金メッキ/同質素材)を採用し、抜け防止や誤挿入防止機構も取り入れ、安定稼働を実現しています。

使用環境への配慮

FMV-DESKTOPシリーズは電磁妨害波規格VCCI(情報処理装置等電波障害自主規制協議会)に適合し、米国安全規格UL1950に準拠しています。また、オフィスへの設置に配慮した静音設計を行い、さらに非梱包状態での振動試験を行うなど使用環境にも配慮しています。

システム試験

高電圧/低電圧のDC電圧変動やカタログ仕様での保証温度を超えた温度環境下といった高負荷環境下でのシステム試験を行っています。

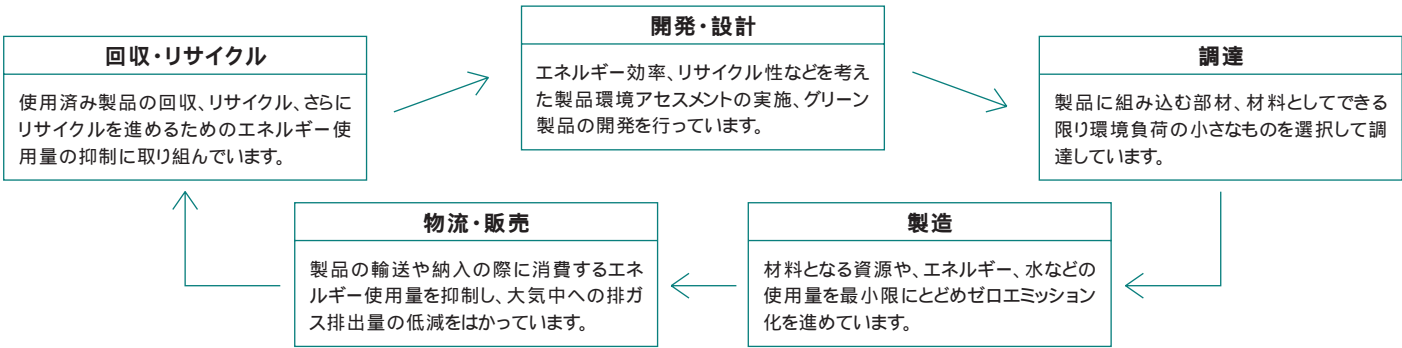
環境への配慮もF M Vの性能のひとつ。「できること」から、「やること」へ。

私たちのモノづくりは、使い終わったあとのことまで考えています。

使いやすくて、壊れにくい製品はもちろんのこと、使い終わったあとのことまで考える。それが、私たちのモノづくりです。環境に配慮した製品づくりに役立つ新技術の開発をはじめ、地球環境に貢献したソフト・サービスのためのシステムづくり、製品や部材のリサイクルなど、あらゆる角度から積極的に環境活動に取り組んでいます。



設計から、回収まで。ライフサイクルを通して環境保全に取り組んでいます。



<p>国際エネルギースタープログラム</p> <p>1995年10月から日米両政府の合意のもとに実施されているOA機器の省エネルギー基準である、国際エネルギースタープログラムに適合しています。</p> <p>カスタムメイドオプションでSCSIカード追加を選択した場合を除きます。</p> 	<p>PCグリーンラベル制度</p> <p>本製品はJEITA(電子情報技術産業協会)が制定した審査基準「2002年度版」を満たしています。ラベルは環境に対するパソコンの包括的取り組みを表現するもので、以下のコンセプトから構成されています。</p> <p>環境(含3R)に配慮した設計・製造がなされている。 使用済後も、引取り・リユース/リサイクル・適正処理がなされている。 環境に関する適切な情報開示がなされている。</p> <p>詳細は右記のWebサイトをご覧ください。http://www.jeita.or.jp/ カスタムメイドオプションでSCSIカード追加を選択した場合を除きます。</p> 	<p>グリーン製品</p> <p>当社の厳しい環境評価基準(省資源化、リサイクル設計、化学物質含有/使用規制、省エネルギー、環境情報の提供など)をクリアした地球環境に配慮した「グリーン製品」として提供しています。(1998年より)</p> <p>カスタムメイドオプションでSCSIカード追加を選択した場合を除きます。</p> 
<p>省エネ法</p> <p>このカタログに記載した製品は「エネルギーの使用の合理化に関する法律」(省エネ法)で定められた2005年までに達成しなければならない目標基準値をクリアした製品です。</p>  <p>省エネ法目標達成!</p>	<p>マニュアルの電子化</p> <p>自然保護、環境への配慮より、紙資源の節約への貢献を目的として、従来の印刷マニュアルを必要最低限におさえ、Webにて電子データ(HTML/PDF)で提供しています。(2000年より)</p>	<p>富士通リサイクルシステム</p> <p>2001年4月より「資源の有効な利用の促進に関する法律(改正リサイクル法)」が施行されました。当社では1998年より、法人のお客様から排出されるパソコンを「富士通リサイクルシステム」(有料)にて回収、リサイクルし、資源の有効利用に取り組んでいます。詳細は以下のWebサイトをご覧ください。</p> <p>http://eco.fujitsu.com/info/eco19990827.html</p>

*富士通の環境についての取り組みの説明や、PCグリーンラベル制度への各製品ごとの登録情報は、富士通ホームページ「環境のコーナー」をご覧ください。http://eco.fujitsu.com/

Lineup	Custom Made	Security	Management	Ecology / Reliability	Specification	Option
--------	-------------	----------	------------	-----------------------	---------------	--------

本体仕様一覧表

赤字で記した箇所はカスタムメイドで変更が可能です。カスタムメイドメニューについては、7～10ページをご参照ください。

		ミドルタワー型								コンパクトスリムタワー型									
品名		FMV-W600								FMV-E600									
モデル		標準構成				IDE-RAID				標準構成				IDE-RAID					
CPU*1		Intel®Pentium®4 プロセッサ								Intel® Celeron® プロセッサ	Intel®Pentium®4 プロセッサ		Intel® Celeron® プロセッサ	Intel®Pentium®4 プロセッサ					
		2A GHz	2.40GHz	2.80GHz	3.06GHz	2A GHz	2.40GHz	2.80GHz	3.06GHz	1.70GHz	2A GHz	2.40GHz	1.70GHz	2A GHz	2.40GHz				
キャッシュメモリ(CPU内蔵1次 / 2次)		8KB/512KB								8KB/128KB	8KB/512KB		8KB/128KB	8KB/512KB					
チップセット		Intel®845E Chipset								Intel®845 Chipset									
システムバス		400MHz		533MHz		400MHz		533MHz		400MHz									
メインメモリ		標準*1		128MB(DDR SDRAM/PC2100, ECC)								128MB(SDRAM/PC133, ECC)							
		最大		1GB								1GB							
		拡張メモリスロット(空)		2(1)								2(1)							
表示機能	最大画面表示色と*6	640×480ドット		1677万色								1677万色							
		800×600ドット		1677万色								1677万色							
		1024×768ドット		1677万色								1677万色							
		1280×1024ドット		1677万色								1677万色*7 *27							
		1600×1200ドット		1677万色*7 *21								1677万色*22 *27							
	標準搭載LCD (解像度、表示色数)																		
	グラフィックアクセラレータ		ATI社製 RADEON™7000 16MB DDR ATX*1*3								ATI社製 RADEON™7000 16MB DDR LP*1*3								
VRAM容量		16MB*1*3																	
内蔵FDD		3.5インチ(3モード 720KB/1.2MB/1.44MB)																	
内蔵HDD*1 *3 *4		40GB				80GB×2(フロントアクセス対応)*5				40GB				80GB×2*5					
Ultra DMA対応		Ultra DMA/100対応																	
内蔵CD-ROM*1 *3		最大40倍速(平均28倍速)								最大24倍速(平均17倍速)									
オーディオ機能*9		チップセット内蔵 + AC97コーデック																	
インタフェース	ディスプレイ	アナログRGB Mini D-SUB15ピン×1 *1 *3																	
	キーボード / マウス	PS/2タイプ:Mini DIN(メス)6ピン×2(キーボード専用×1、マウス専用×1)																	
	シリアルポート	RS-232C:D-SUB(オス)9ピン×2(16550A互換)								RS-232C:D-SUB(オス)9ピン×1(16550A互換)									
	パラレルポート	セントロニクス準拠:D-SUB(メス)25ピン×1																	
	サウンド	Line-in、Line-out、マイク(リア)								マイク、ヘッドフォン、Volume(フロント) Line-in、Line-out(リア)									
	ネットワーク	100BASE-TX/10BASE-T対応LANインタフェース(RJ45)×1、Wakeup on LAN機能、Alert on LAN機能装備																	
	USBポート*30	USB2.0準拠 4ピン×5(フロント×1、リア×4)*10								USB1.1準拠 4ピン×4(フロント×2、リア×2)*11									
拡張ベイ*12	フロント(空き)	3.5インチ×1(0) 5インチ×3(2)				3.5インチ×1(0) 5インチ×3(0)*5				3.5インチ×2(1) 5インチ×1(0)				3.5インチ×2(0) 5インチ×1(0)*5					
	内蔵(空き)	3.5インチHDD専用×2(1)				3.5インチHDD専用×2(2)				3.5インチHDD専用×1(0)									
拡張スロット(空き)*12		AGP(フル)×1(0、グラフィックカード実装済) PC(フル)×4(4)*31、PC(ハーフ)×2(2)*20				AGP(フル)×1(0、グラフィックカード実装済) PC(フル)×4(4)*31、PC(ハーフ)×2(1)*5 *20				AGP(ハーフ)×1(0、グラフィックカード実装済) PC(ハーフ)×2(2)*17				AGP(ハーフ)×1(0、グラフィックカード実装済) PC(ハーフ)×2(1)*5 *17					
キーボード		OADGキーボード(109キー)添付*1*3																	
マウス		PS/2スクロールマウス標準添付*1*3																	
電 源	入力電圧*14 / 周波数	AC100V(アウトレット付) 50/60Hz																	
	入力コンセント	平行2Pアース付(2P変換プラグ付) アウトレット用ケーブル添付																	
消費電力*16		約50W	約51W	約61W	約71W	約63W	約63W	約73W	約80W	約42W	約42W	約46W	約57W	約57W	約61W				
最大消費電力		250W								226W									
電磁妨害波規格		VCCIクラスA								VCCIクラスA									
消費効率*19 省エネ法に 基づくエネルギー 基準	Windows®XP Professionalモデル	Q区分0.00085	Q区分0.00071	Q区分0.00061	Q区分0.00056	Q区分0.00091	Q区分0.00076	Q区分0.00065	Q区分0.00060	Q区分0.00049	Q区分0.00041	Q区分0.00034	Q区分0.00049	Q区分0.00041	Q区分0.00034				
	Windows®XP Home Editionモデル																		
	Windows®2000 Professionalモデル	Q区分0.00085	Q区分0.00071	Q区分0.00061	Q区分0.00056	Q区分0.00091	Q区分0.00076	Q区分0.00065	Q区分0.00060	Q区分0.00049	Q区分0.00041	Q区分0.00034	Q区分0.00049	Q区分0.00041	Q区分0.00034				
	Windows®Meモデル																		
外形寸法(W×D×H)		210×433×420mm、横置不可								93×414×324mm(縦置時) 183×414×337mm(縦置用フット装着時) 横置可*15									
質量*12		約15.0kg				約17.0kg				約8.2kg				約9.0kg					
使用環境		温度10～35 、湿度20～80%																	
ブレインストールOS*23 *24 (いずれか一つを選択)		Windows®XP Professional、Windows®2000 Professional(SP3)																	

*1: カスタムメイドにより選択オプションの範囲内で仕様の変更が可能です。選択オプション、仕様変更後の型名などにつきましては、7～10ページをご参照ください。

*2: Windows®Meモデルの最大メモリ容量は512MBとなります。

*3: IDE-RAIDモデルではカスタムメイドによる変更はできません。

*4: ハードディスクは2つのパーティションに分割されています。パーティション1(Cドライブ)の容量は、Windows®XP/Windows®2000モデルでは16GB、Windows®Meモデルでは4GB、パーティション2(Dドライブ)の容量はその残りとなります。なお、各パーティションのファイルシステムは以下の通りです。【パーティション1】Windows®XPモデル:NTFS、Windows®2000/Windows®Meモデル:FAT32【パーティション2】Windows®XP/Windows®2000モデル:NTFS、Windows®Meモデル:FAT32

*5: IDE-RAIDモデル選択時はHDDを2基搭載し、IDE-RAIDカードでPCスロットを1スロット占有します。FMV-W600の場合はフロントアクセス対応のため、5インチベイ×2を占有し、HDD専用ベイ×2が空ベイトとなります。FMV-E600の場合は、HDDベイ、3.5インチベイを占有し、空ベイはなくなります。

*6: 表示モードについては、接続するディスプレイとの組み合わせにより表示できない場合があります。接続するディスプレイがサポートしている表示モードを確認の上接続してください。

*7: アナログ出力のみ表示可能です。

*8: Intel Dynamic Video Memory Technology(DVMT)を使用しており/ソノの動作状況によりメモリ容量が自動的に変化します。変更することはできません。

*9: スピーカは別売となります。

*10: カスタムメイドでスマートカードリーダー/ライタを選択した場合、マザーボード上の専用USBポートを使用します。

*11: カスタムメイドでスマートカードリーダー/ライタを選択した場合、USBコネクタ×1を使用します。

*12: 空きベイ、空きスロットの数、質量はともにカスタムメイド標準構成時のものであり、選択されたオプションにより異なります。また、標準搭載のデバイスを取り外しての拡張ベイの使用はできません。

*13: ハーフサイズのバスへの搭載可能なカード長は、上・中段176mm、下段120mmまでとなります。

*14: 最大供給電流:約3.0A/100V(300W)

*15: 横置き時、本体の上に置けるディスプレイは17型(但し、19kg以下)までと

Lineup	Custom Made	Security	Management	Ecology / Reliability	Specification	Option
--------	-------------	----------	------------	-----------------------	---------------	--------

		省スペース型						液晶一体型	
品名		FMV-C600				FMV-C300		FMV-K600	
モデル		標準構成				標準構成	液晶ディスプレイセット		標準構成
CPU*1		Intel® Celeron® プロセッサ	Intel® Pentium® 4 プロセッサ			AMD Duron™ プロセッサ	AMD Athlon™ XP プロセッサ	Intel® Celeron® プロセッサ	
		1.70GHz	2A GHz	2.40GHz		1.3GHz	2000+ *32	1.70GHz	2GHz
キャッシュメモリ(CPU内蔵1次 / 2次)		8KB/128KB	8KB/512KB			128KB/64KB	128KB/256KB	8KB/128KB	
チップセット		Intel® 845G chipset ファミリ				VIA社製ProSavage DDR™ KM266 Chipset		Intel® 845GL Chipset	
システムバス		400MHz				200MHz	266MHz	400MHz	
メインメモリ		標準*1	128MB(DDR SDRAM/PC2100)				256MB(DDR SDRAM/PC2100)	128MB(DDR SDRAM/PC2100)	
		最大	1GB*2				512MB	1GB	
		拡張メモリスロット(空)					2(1)		
表示機能	最大画面表示色*6と	640×480ドット	1677万色					1677万色*29	
		800×600ドット	1677万色					1677万色*29	
		1024×768ドット	1677万色					1677万色*29	
		1280×1024ドット	1677万色						
		1600×1200ドット							
	標準搭載LCD(解像度、表示色数)						15型LCD(標準添付)*33 最大1024×768ドット、1677万色	15型LCD 最大1024×768ドット、1619万色	
	グラフィックアクセラレータ	チップセットに内蔵							
VRAM容量		MAX64MB(メインメモリと共有)*8			16MB(メインメモリと共有)		MAX64MB(メインメモリと共有)*8		
内蔵FDD		3.5インチ(3モード 720KB/1.2MB/1.44MB)							
内蔵HDD*1 *3 *4		40GB				40GB		40GB	
		Ultra DMA対応		Ultra DMA/100対応					
内蔵CD-ROM*1 *3		最大24倍速(平均17倍速)				最大24倍速(平均17倍速)		最大24倍速(平均17倍速)	
オーディオ機能*9		チップセット内蔵 + AC97コーデック							
インタフェース	ディスプレイ	アナログRGB Mini D-SUB15ピン×1							
	キーボード / マウス	PS/2タイプ: Mini DIN(メス)6ピン×2(キーボード専用×1、マウス専用×1)							
	シリアルポート	RS-232C: D-SUB(オス)9ピン×1(16550A互換)							
	パラレルポート	セントロニクス準拠: D-SUB(メス)25ピン×1							
	サウンド	Line-in、Line-out、マイク、Speaker-out(リア) 内蔵スピーカー(モノラル)				Line-in、Line-out、マイク、Speaker-out(リア)		マイク、ヘッドフォン(フロント)Line-in、Line-out(リア) 内蔵スピーカー(モノラル)	
	ネットワーク	100BASE-TX/10BASE-T対応LANインタフェース(RJ45)×1、Wake up on LAN機能、Alert on LAN機能装備*26							
	USBポート*30	USB2.0準拠 4ピン×4 (フロント×2、リア×2)*10 *25				USB2.0準拠 4ピン×4 (フロント×2、リア×2)*25		USB2.0準拠 4ピン×4 (サイド×4)	
拡張ベイ*12	フロント(空き)	3.5インチ×1(0)、5インチ×1(0)*28							
	内蔵(空き)	3.5インチHDD専用×1(0)							
拡張スロット(空き)*12		PCI(ハーフ)×2(2)*17						PCMCIA2.1 Type I/II ×2(2)or Type III ×1(1)	
キーボード		OAGDキーボード(109キー)添付*1				OAGDキーボード(109キー)添付		OAGDキーボード(109キー)添付*1	
マウス		PS/2スクロールマウス標準添付*1				PS/2スクロールマウス標準添付		PS/2スクロールマウス標準添付*1	
電源	入力電圧*14 / 周波数	AC100V(アウトレット付) 50/60Hz						AC100V、50/60Hz	
	入力コネクセント	平行2Pアース付(2P変換プラグ付) アウトレット用ケーブル添付						平行2Pアース付(2P変換プラグ付)	
消費電力*16		約43W	約39W	約40W	約89W	約97W*34	約65W	約62W	
最大消費電力		192W						226W	
電磁妨害波規格		VCCIクラスA							
消費効率率*19 省エネ法に 基づくエネルギー 基準	Windows®XP Professionalモデル	Q区分0.00055	Q区分0.00045	Q区分0.00039	R区分0.00053	R区分0.00048	Q区分0.00055	Q区分0.00047	
	Windows®XP Home Editionモデル				R区分0.00053				
	Windows®2000 Professionalモデル	Q区分0.00055	Q区分0.00045	Q区分0.00039	R区分0.00064		Q区分0.00055	Q区分0.00047	
	Windows®Meモデル	Q区分0.00053	Q区分0.00047	Q区分0.00038	R区分0.00053				
外形寸法(W×D×H)		80×326×305mm(縦置時) 171×326×318mm(縦置用フット装着時) 横置可*15						386×219×383mm*18	
質量*12		約6.7kg				約6.5kg		約13.0kg	
使用環境		温度10～35、湿度20～80%							
ブレインストールOS*23 *24 (いずれか一つを選択)		Windows®XP Professional Windows®2000 Professional(SP3) Windows®Me				Windows®XP Professional Windows®XP Home Edition Windows®2000 Professional(SP3) Windows®Me	Windows®XP Professional	Windows®XP Professional Windows®2000 Professional(SP3)	

Lineup	Custom Made	Security	Management/Reliability	Ecology	Specification	Option
--------	-------------	----------	------------------------	---------	---------------	--------

オフィス環境や予算に応じてディスプレイを選べること。FMV-DESKTOPシリーズは、高画質なラインアップを揃えています。

FMV・DESKTOPシリーズ用に、オプションで選べる各種ディスプレイをラインアップ。

液晶ディスプレイは、SXGAの高解像度を実現する17型から、スピーカ付きなど用途に応じた3機種の15型をご用意。

CRTは、CADやDTPなどのプロユースにも応える21型をはじめ、全4機種を揃えています。

液晶ディスプレイ VLシリーズ

	17.0型 SXGA対応高画質モデル VL-170VS		15型 高画質モデル VL-151VAW		15型 スピーカ内蔵モデル VL-151SSW		15型 スタンダードモデル VL-152SEW
<p>SXGA(1280×1024)の高解像度とMVAパネル採用による明るく色鮮やかな高画質、そして15型液晶ディスプレイの約1.3倍の表示領域を持つ大画面で、CADやグラフィックデザインのほか、一般のオフィスユースでも業務の効率化をサポートします。またステレオスピーカを標準装備し、スタンドを外しての壁掛けも可能です。</p> <p>*VESA対応の壁掛け金具が別途必要です。</p>							

品名	VL-170VS	VL-151VAW	VL-151SSW	VL-152SEW
画面サイズ	17.0型(対角43cm)	15型(対角38cm)	15型(対角38cm)	15型(対角38cm)
画素数	1280×1024ドット	1024×768ドット	1024×768ドット	1024×768ドット
表示色	フルカラー(最大1677万色)	フルカラー(最大1677万色)	1611万色	フルカラー(最大1677万色)
輝度	250cd/m ²	250cd/m ²	230cd/m ²	230cd/m ²
コントラスト	500:1	400:1	300:1	300:1
視野角	上下170°左右170°*	上下170°左右170°*	上55°下65°左右140°*	上40°下60°左右120°*
表示仕様	SXGA(1280×1024ドット) XGA(1024×768ドット) SVGA(800×600ドット) VGA(640×480ドット)			
接続コネクタ	CRTコネクタ アナログRGB、ミニD-SUB15ピン	CRTコネクタ アナログRGB、ミニD-SUB15ピン	CRTコネクタ アナログRGB、ミニD-SUB15ピン	CRTコネクタ アナログRGB、ミニD-SUB15ピン
スピーカー	1W×2	1W×2	1W×2	-
USBハブ	アップストリーム×1、ダウンストリーム×2*	アップストリーム×1、ダウンストリーム×2*	アップストリーム×1、ダウンストリーム×2*	-
チルト角 / スイベル	+20°左右各90°*	+20°左右各90°*	+30°スイーベルなし	+30°スイーベルなし
消費電力・発熱量	50W(77VA)180KJ/h	37W(57VA)133KJ/h	42W(65VA)151KJ/h	26W(40VA)93KJ/h
節電時	SUSPEND/ACTIVE OFF:1.7W(2.6VA)6.1KJ/h	SUSPEND/ACTIVE OFF:2.1W/7.5KJ/h	SUSPEND/ACTIVE OFF:2.7W/10KJ/h	SUSPEND/ACTIVE OFF:2.7W/7KJ/h
外形寸法(W×D×H)mm	410×208×398	390×189×364	390×178×357	380×190×348
質量	約6.1kg	約4.7kg	約4.5kg	約3.7kg

*USB対応周辺機器のすべてを動作保証するものではありません。 上記の走査方式はすべてノンインタレース方式で、インタレースの信号には対応していません。 液晶ディスプレイは、製造工程により、各製品で色合いが異なる場合があります。また、液晶ディスプレイの特質上、温度変化などで多少の色むらが発生する場合があります。 画面上の一部に点灯しないドットや常時点灯するドットが存在する場合がありますが、これは故障ではありませんので、予めご了承ください。 本製品には、有寿命部品(LCDパネルなど)が含まれており、長時間連続で使用した場合、早期の部品交換が必要になります。

CRTディスプレイシリーズ

プロユースに最適な大画面、UXGAの精細、高画質の21型モデル。



21型
FMV-DP998

使いやすさと美しさを極めた平面CRT採用。クリアな画像表示を提供する17型ハイエンドモデル。



17型
FMVDP9714W

美しくクリアな画像表示を抜群のバライパフォーマンスで実現した17型モデル。



17型
FMVDP9710W

コンパクト設計で優れた表示性能。ビジネスの多彩なシーンで活躍する15型モデル。



15型
FMV-DP849W

品名	FMV-DP998	FMVDP9714W	FMVDP9710W	FMV-DP849W
画面サイズ	21型(アバーチャリルタイプフルフラットCRT-FD(ミニモニo TM Ⅲ)) AGピッチ:0.24mm	17型(アバーチャリルタイプフルフラットCRT-ダイヤモンD TM ⅢNF) AGピッチ:0.25mm	17型(フラットスクエア) ドットピッチ:0.27mm	15型(フラットスクエア) ドットピッチ:0.28mm
表示仕様	UXGA(1600×1200ドット)			
	SXGA(1280×1024ドット)			
	XGA(1024×768ドット)			
	SVGA(800×600ドット)			
接続コネクタ	信号:15PミニD-SUBコネクタ ケーブル添付)BNCコネクタ×5 電源:3P 2P変換コネクタ付(ケーブル添付)	信号:15PミニD-SUBコネクタ ケーブル添付) 電源:3P 2P変換コネクタ付(ケーブル添付)	信号:15PミニD-SUBコネクタ 直付け) 電源:3P 2P変換コネクタ付(ケーブル添付)	信号:15PミニD-SUBコネクタ 直付け) 電源:3P 2P変換コネクタ付(ケーブル添付)
	アップストリーム×1、ダウンストリーム×4*	-	-	-
USBハブ	下5° 上15° 左右各90°*	下5° 上13° 左右各90°*	下5° 上15° 左右各90°*	下5° 上15° 左右各90°*
チルト角 / スイーベル	135W(160VA)486KJ/h	100W(130VA)360KJ/h	75W(120VA)270KJ/h	75W(120VA)270KJ/h
消費電力・発熱量	SUSPEND/ACTIVE OFF:5W/18.0KJ/h	SUSPEND/ACTIVE OFF:5W/18.0KJ/h	SUSPEND/ACTIVE OFF:4W/14.4KJ/h	SUSPEND/ACTIVE OFF:4W/14.4KJ/h
節電時	497×485×502	405×425×430	408×425×427	363×393×374
外形寸法(W×D×H)mm	約31.0kg	約18.0kg	約15.0kg	約12.0kg
質量				

*USB対応周辺機器のすべてを動作保証するものではありません。 スピーカや磁石など、磁気を発生するものはディスプレイに近づけないでください。磁気の影響のため、画面が乱れる場合があります。 画面サイズの表記(15型など)は、画面寸法を表すものではなく、ブラウン管の外形対角寸法を基準とした目安になります。 CRTディスプレイには定期的な交換が必要な部品(CRTなど)が含まれています。

新しい色再現の基準「sRGB」に対応*。ディスプレイの種類が異なっても、つねに同じ色を再現するために、色再現性の統一をはかる国際規格「sRGB」に対応。ディスプレイだけでなく、プリンタ、スキャナ、デジタルカメラなどへの展開も始まり、これらの機器間で色合わせが簡単にできます。

*VL-170VS、VL-151VAW、VL-151SSW、VL-152SEW、FMV-DP998、FMVDP9710Wに対応。

プレゼンテーションなど使い方も自由なスイーベル機能*。

左右合計180°のスイーベル(首振り)に対応。上下方向の首振り(チルト)機能とあわせて、カウンターで対面した相手へのプレゼンテーションのほか、机やイス、使う場所にあわせて、つねに最適な状態で使用できます。

*液晶ディスプレイVL-151SSW、VL-152SEWを除く全機種(液晶ディスプレイ、CRTともに)で対応。

使い勝手の向上をはかるUSBハブ機能*。

USB対応のキーボードやマウス、プリンタ、デジタルカメラなどの周辺機器を、手で簡単に接続することができます。

*USB1.1準拠。VL-170VS、VL-151VAW、VL-151SSW、FMV-DP998で対応。

Lineup	Custom Made	Security	Management/Reliability	Ecology	Specification	Option
--------	-------------	----------	------------------------	---------	---------------	--------

FMVデスクトップシリーズ オプション一覧(主なもの)

品 名	型 名	適用機種					適用OS				希望 小売価格 (円、税別)	備 考
		W600	E600	C600	C300	K600	Windows®XP Professional	Windows®XP Home Edition	Windows®2000 Professional	Windows®Me		
ディスプレイ												
カラー液晶ディスプレイ-17	VL-170VS					×					99,800	17型TFTカラー-LCD(19型CRT相当)アナログインタフェース
カラー液晶ディスプレイ-15	VL-151VAW										75,800	15型TFTカラー-LCD(17型CRT相当)アナログインタフェース
カラー液晶ディスプレイ-15	VL-151SSW										73,800	15型TFTカラー-LCD(17型CRT相当)アナログインタフェース、ステレオスピーカ標準装備
カラー液晶ディスプレイ-15	VL-152SEW										63,800	15型TFTカラー-LCD(17型CRT相当)アナログインタフェース
カラーCRTディスプレイ-21	FMV-DP998					×					179,000	21型カラータイプ アバーチャリルタイプ
カラーCRTディスプレイ-17	FMVDP9714W					*12					42,000	17型カラータイプ アバーチャリルタイプ
カラーCRTディスプレイ-17	FMVDP9710W					*12					34,000	17型カラータイプ
カラーCRTディスプレイ-15	FMV-DP849W										23,000	15型カラータイプ
キーボード/マウス ¹⁾												
OADGキーボード(109キー)	FMV-KB323										12,600	OADG準拠日本語106キーボードにWindows専用キー3個を追加した109キーボード、PS/2接続
JISキーボード(エミュレータ対応)	FMV-KB101										29,400	F6680エミュレータ運用に適したJISキーボード、PS/2接続
親指シフトキーボード【OASYS関連】	FMV-KB611						*2	*2	*3	*4	12,600	OASYS V5以降の使用に適した日本語入力コンソーシアム対応親指シフト配列準拠キーボード、PS/2接続
JISキーボード【OASYS関連】	FMV-KB621						*2	*2	*3	*4	12,600	OASYS V5以降の使用に適したJIS配列キーボード、PS/2接続
OADGキーボード(109キー/USB)	FMV-KB332										12,600	OADG準拠日本語106キーボードにWindows専用キー3個を追加した109キーボード、USB接続
親指シフトキーボード(USB)	FMV-KB231										12,600	日本語コンソーシアム対応親指シフト配列準拠キーボード、USB接続
スマートカードリーダー/ライタ付 OADGキーボード(109キー/USB)	FMV-KB332S										22,600	スマートカードリーダー/ライタ搭載のOADG準拠日本語109キーボード、USB接続
指紋認証付OADGキーボード(109キー/USB)	FMV-KB331F									*5	31,900	指紋認証機能搭載のOADG準拠日本語109キーボード、USB接続
タッチパネルユニット	FMV-CXTP2	×	×	×	×			×			42,000	FMV-K600の15インチ液晶部をタッチパネルに対応するための外付カバー(抵抗膜方式、PS/2インタフェース)対応
マウス	FMV-MO107										8,400	スクロール機能対応マウス、PS/2互換マウス

補助記憶装置												
内蔵光磁気ディスクユニット-2.3GB (セキュリティ対応/ATAPI)	FMV-PD361W	*6	*6	×	×	×					58,000	2.3GB媒体および1.3GB媒体に対してセキュリティ情報を記録可能なATAPIインタフェース内蔵型3.5インチ光磁気ディスクユニット
内蔵光磁気ディスクユニット-1.3GB (セキュリティ対応/ATAPI)	FMVPD354SW	*6	*6	×	×	×					50,000	1.3GB媒体に対してセキュリティ情報を記録可能なATAPIインタフェース内蔵型3.5インチ光磁気ディスクユニット
3.5インチ光磁気ディスクユニット-1.3GB (セキュリティ対応)	FMPD-252S						*7	*7			54,000	1.3GB媒体に対してセキュリティ情報を記録可能な外付け3.5インチ光磁気ディスクユニット、UltraSCSI/Fast SCSI対応
3.5インチ光磁気ディスクユニット	FMPD-244										46,000	外付けSCSI 3.5インチ光磁気ディスクユニット、UltraSCSI/Fast SCSI対応
3.5インチ光磁気ディスクユニット-1.3GB (セキュリティ対応 & USB)	FMPD-451S		*8							*8	46,000	1.3GB媒体に対してセキュリティ情報を記録可能なUSB2.0接続外付け3.5インチ光磁気ディスクユニット
3.5インチ光磁気ディスクユニット(USB)	FMPD-442		*8							*8	37,800	USB2.0接続外付け3.5インチ光磁気ディスクユニット
DVD-RAMドライブユニット	FMDVA-111										70,500	外付けSCSI 最大6倍速DVD-RAMドライブユニット、Fast SCSI対応
内蔵DATユニット	FMV-DT401	*9	×	×	×	×	*9	×	*10	×	208,000	内蔵SCSI DATユニット、DDS4対応、Ultra SCSI対応
DATユニット	FMDT-401						*9	×	*10	×	225,000	外付けSCSI DATユニット、DDS4対応、Ultra SCSI対応

オプションカード													
SCSIカード	FMV-129					×					*11	21,800	PCI/バス用(ハーフサイズ)、Ultra SCSI対応、 接続可能SCSI機器台数:最大3台、SCSI装置からのシステム起動可能
SCSIカード	FMV-128					×					*11	15,100	PCI/バス用(ハーフサイズ)、Ultra SCSI対応、 接続可能SCSI機器台数:最大3台、SCSI装置からのシステム起動不可
SCSIカード	FMV-J124	×	×	×	×						*5	16,800	Fast SCSI対応、PC Card Standard準拠
LANカード(1000BASE-T)	FMV-1811					×					×	22,000	PCI/バス用(ハーフサイズ)、1000BASE-T/100BASE-TX/10BASE-T伝送路接続用
LANカード(100BASE-TX/セキュリティ対応)	FMV-1803S					×					*7	12,400	PCI/バス用(ハーフサイズ)、100BASE-TX/10BASE-T伝送路接続用 IPSecによる暗号化通信をサポート、 3DES(Triple Data Encryption Standard)対応
LANカード(100BASE-TX)	FMV-1803					×						8,200	PCI/バス用(ハーフサイズ)、100BASE-TX/10BASE-T伝送路接続用
ワイヤレスLANカード	FMV-W182					×						22,000	PCカード用、通信速度:11/5.5/2/1Mbps(自動切替、IEEE802.11b準拠)
ワイヤレスLANカード	FMV-JW182	×	×	×	×							オフ価格 ¹³⁾	PCカード用、通信速度:11/5.5/2/1Mbps(自動切替、IEEE802.11b準拠)
ワイヤレスLANカード	FMV-JW381	×	×	×	×						×	29,800	PCカード用、通信速度:54Mbps(最大、IEEE802.11a準拠)
ワイヤレスLANステーション	FMWT-52A	-	-	-	-	-					×	170,000	ワイヤレスLANカード用基地局(IEEE802.11a準拠) 通信速度:54Mbps(最大) 2003年3月上旬提供予定]
ワイヤレスLANステーション	FMWT-52B	-	-	-	-	-						140,000	ワイヤレスLANカード用基地局(IEEE802.11b準拠) 通信速度:11/5.5/2/1Mbps(自動切替) クライアント台数20台 推奨] 2003年3月上旬提供予定]

ワイヤレスLANステーション	FMWT-52B	-	-	-	-	-							140,000	ワイヤレスLANカード用基地局(IEEE802.11b準拠) 通信速度:11/5.5/2/1Mbps(自動切替) クライアント台数20台 推奨] 2003年3月上旬提供予定]
ワイヤレスLANステーション	FMWT-52AB	-	-	-	-	-							190,000	ワイヤレスLANカード用基地局(IEEE802.11a/IEEE802.11b準拠) 通信速度:54Mbps(最大)、IEEE802.11a) 通信速度:11/5.5/2/1Mbps(自動切替、IEEE802.11b) [2003年3月上旬提供予定]
ワイヤレスLANステーション	FMWT-52BB	-	-	-	-	-							170,000	ワイヤレスLANカード用基地局(IEEE802.11b準拠、2ch) 通信速度:11/5.5/2/1Mbps(自動切替) クライアント台数40台 推奨) [2003年3月上旬提供予定]

セキュアPCIカード	FMV-141		×		×	×	×	×		×	×	31,000	PCI/バス用(ハーフサイズ)、ファイルの暗号化/復号化処理をサポート、3DES対応
拡張機器													
指紋認識装置	FS-210P		*1	*1	*1	*1	*1					25,000	指紋認識装置、認識照合方式:特徴相関法、本人受率率:99%(他人受率率:0.002%、パラレルインタフェース接続
指紋認識装置	FS-210U											25,000	指紋認識装置、認識照合方式:特徴相関法、本人受率率:99%(他人受率率:0.002%、USB接続
スイーベルユニット	FMV-CXSV3	×	×	×	×	×	-	-	-	-	-	2,500	本体フット部に設定、左右80°に回転可能

*1:ワイヤレスキーボード/マウスのモデルでは接続できません。*2:「OAK V8」または「Japanist V1.0」以降のみ対応(OAK V8またはJapanist V1.0の場合、Windows®XP対応修正版が必要です) *3:「OAK V7」以降または「Japanist V1.0」以降のみ対応(OAK V7の場合、「OAK V7」のWindows®2000対応修正版と「専用ドライバ」が必要です) *4:「OAK V7」以降または「Japanist V1.0」以降のみ対応(OAK V7の場合、「OAK V7」のWindows®Me対応修正版が必要です) *5:省電力機能は使用できません。*6:IDE-RAIDモデルは除く。*7:セキュリティ機能は使用できません。*8:USB1.1のみサポート。*9:Windows®XPのBACKUP UTILITYでも使用可能。*10:Windows®2000のMSBACKUPでも使用可能。*11:ACPI S3モードを未サポート。*12:解像度は、1024×768ドットまでとなります。*13:オープン価格の商品は標準価格または希望小売価格を定めてません。

ワイヤレスLANステーション・ワイヤレスLANカード使用上の注意	
IEEE802.11a規格	IEEE802.11b規格
電波法により、屋内でのみの使用に限られています。屋外では使用しないでください。日本国外で使用した場合、当該国の電波に関する法令などに抵触する場合があります。日本国内で使用してください。推奨通信距離は見通し半径15m以内ですが、壁の有無など使用環境により、通信可能範囲は異なります。	この機器の使用周波数は2.4GHzです。この周波数帯では、電子レンジ等の産業・科学・医療用機器のほか、他のワイヤレスLANシステム、工場の製造ライン等で使用される免許を要する移動体識別用機内無線局、免許を必要としない特定小電力無線局、アマチュア無線局等(以下「他の無線局」と略す)が適用されています。1.この機器の使用前に、近くに医療機関や工場がないことを確認してください。2.万一、この機器と「他の無線局」との間に電波干渉が生じた場合には、速やかにこの機器の使用チャンネルを変えるか、または機器の運用を停止してください。心臓用ペースメーカ等の医療機器からは22cm以上離してご使用ください。推奨通信距離は見通し半径25m以内ですが、壁の有無など使用環境により、通信可能範囲は異なります。

本カタログに掲載されております希望小売価格は、2003年1月15日現在の価格です。