

shaping tomorrow with you

社会とお客様の豊かな未来のために

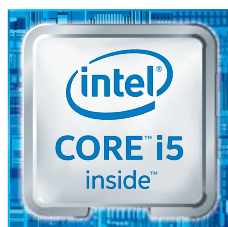
セルシウス
FUJITSU Workstation CELSIUS
法人向けPCワークステーション



*画面はイメージであり、変更の可能性があります。アプリには別売のアプリも含まれます。アプリやデバイスは国により異なります。

高いグラフィックス性能と"MADE IN JAPAN"の信頼性で、
ビジネスにさらなる創造性を。

2016.10



インテル® Core™ i5 プロセッサー
Intel Inside® 飛躍的な生産性を

購入のご相談は、弊社営業または販売パートナーまでお問い合わせください。

コンパクトモデル

New



CELSIUS
Workstation
J550
P.2

ミニタワーエントリーモデル

New



CELSIUS
Workstation
W550
P.2

ミニタワーアドバンスモデル



CELSIUS
Workstation
M740
P.3

ラックマウント/タワーモデル



CELSIUS
Workstation
R940
P.3

ラックマウントモデル



CELSIUS
Workstation
C740 P.4

15.6型ワイドモバイルモデル



CELSIUS
Workstation
H760
P.5

⚠ 以下の条件を満たすお客様は、Windows 10 Pro搭載モデルにWindows 8.1 Pro もしくは、Windows 7 Professionalをインストールした「ボリュームライセンス必須モデル」をご購入いただけます。
※CELSIUS J550、W550 でご用意しています。

【適用条件】

- ① Windows OS を搭載するワークステーション、パソコンやタブレットを年間 25 台以上購入予定。
- ② マイクロソフト社と Windows OS ボリュームライセンス契約を締結していること。

ディスプレイ

先進機能を搭載した富士通ディスプレイ。様々な利用シーンに対応する豊富なラインナップ。

P.22

富士通法人向けPC情報サイト
<http://www.fmwORLD.net/biz>



CELSIUSシリーズのこだわり

Performance

パフォーマンスの要となるCPUは、Intel社22コア/44スレッドのXeonプロセッサを最大2個*まで搭載可能です。高性能なNVIDIA社製グラフィックスカードと高速なDDR4メモリと組み合わせ、貴方の求める性能を提供します。

*1：2CPUはR940のみ。

CPU Performance	→high
R940	
M740,C740	
W550,J550	
H760	
一般的なPC	

※CPU Performanceは、イメージです。

Reliability

ワークステーション本体の部品受入検査・CPU組み込み・部品組み込み・最終組み立て・出荷試験(品質管理)を日本国内で実施。お客様からいただいたご意見は開発拠点に集約し、開発工程にフィードバック。使いやすさの向上、信頼性の確立など、よりよい製品作りのために活用しています。



GOOD FACTORY賞

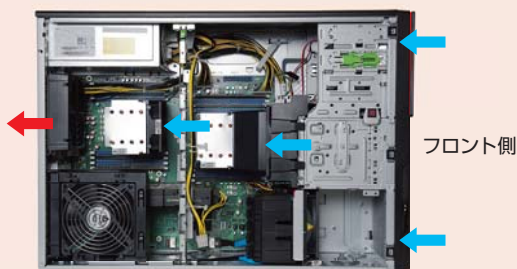


一般社団法人日本能率協会「2012年度(第2回)GOOD FACTORY賞」CELSIUSを生産している島根・福島工場が「ものづくりCSR貢献賞」を受賞しました。『世界トップレベルの「品質」「コスト」「納期」「環境」を追求し、「MADE IN JAPAN」のものづくりにこだわる活動を展開している』と評価をいただきました。

Whisper Quiet Systems

J550/W550/M740/R940

発熱部品を効率良く冷却するために風の流れが最適になる様にシミュレーションを繰り返しました。高効率なダクトを使用し、大きなファンを独自のサーマルマネージメントでコントロールすることにより、事務所でも利用可能なWhisper Quiet Systemを実現しました。



写真はR940です。

Health care model

W550

ヘルスケアモデルは、抗菌性能や安全規格・電波規格の取得により、医療現場や医療機器組み込み用途などの厳しい要求に応えます。

- 抗菌キーボード・抗菌マウス標準添付
- 医療用電気機器向けのイミュニティ試験を実施しており、電磁妨害ノイズや静電気などへの耐性基準に適合
- 医療用電気システムや産業システムに組み込んで利用される際に、情報技術機器としての適合証明書の提供が可能



安全・電波規格の成績書

情報技術機器の安全規格:IEC60950-1、EN60601-1-2;2007
電波規格:CISPR22/CISPR24に対応。
※適合証明書(安全規格および電波規格)に記載される型名はW550では、CELW06003、CELW06007、CELW06008ではなく、MISWとなります。最新版の安全/電波規格に予告なく変更する場合があります。

コンパクトモデル

PCワークステーションの性能と信頼性をコンパクトな筐体に凝縮。

CELSIUS
Workstation

J550

MADE IN JAPAN

ENERGY STAR

New



※ディスプレイは別売となります。本製品に接続可能なディスプレイにつきましてはシステム構成図でご確認をお願いします。http://www.fmwworld.net/biz/fmv/

Windows 10 Anniversary Updateを適用したOS搭載モデル提供

インテル® Xeon® プロセッサE3-1200v5 製品ファミリーに対応

ミニタワーエントリーモデル

より速く、より強力に、最新の技術をフル投入。スピードとパワー、安定性を提供。

CELSIUS
Workstation

W550

MADE IN JAPAN

RAID構成 選択可能

New



※ディスプレイは別売となります。本製品に接続可能なディスプレイにつきましてはシステム構成図でご確認をお願いします。http://www.fmwworld.net/biz/fmv/

Windows 10 Anniversary Updateを適用したOS搭載モデル提供

グラフィックスカードNVIDIA® Quadro®シリーズ (Quadro® M2000, Quadro® K620)を搭載可能 **カスタムメイド**

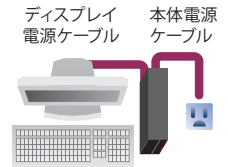
NVIDIA® Quadro®シリーズは、NVIDIA® CUDA® テクノロジーに対応したアプリケーションの処理を高速化し、より快適な業務環境を提供します。

DisplayPortを2ポート標準搭載

DVI-Dと合わせて3画面出力が可能です。

電源連動式サービスコンセントによる省エネルギー

PCワークステーション本体の電源をONにすると、同時にディスプレイの電源もONになる電源連動式サービスコンセントを採用。本体電源OFF時と本体省電力時にディスプレイへの電源供給がストップ。ディスプレイの消し忘れを防ぎます。また、ディスプレイの電源を本体より供給できるため、すっきりとした配線が可能です。



コンパクトな筐体と拡張性

Jシリーズは、Wシリーズと比較し設置面積で約40%、設置容積で約34%の小型化を実現しながら、HDD2台の搭載や、3次元アプリケーションへの対応が可能なQuadro® シリーズを搭載する拡張性を提供します。

インテル® vPro™ テクノロジー対応 **カスタムメイド**

※インテル® vPro™ テクノロジーの詳細は、こちらをご覧ください。

http://www.intel.co.jp/content/www/jp/ja/processors/vpro/core-processors-with-vpro-technology.html

※J550に対応したvPro™アプリケーションについては、各アプリケーションメーカーへお問い合わせください。

※カスタムメイドオプションでグラフィックスカードを選択した場合はインテル®AMTの一部の機能が使えなくなります。詳細は、こちらをご覧ください。http://www.intel.co.jp/jp/products/core_vpro/index.htm

メインメモリは高信頼なECC*1メモリを搭載

*1: Error Checking and Correctionの略。メモリに発生したエラーを自動的に訂正する機能。

ハードディスク用ポートでSATA 6G対応

フラッシュメモリディスク (SSD) 搭載可能 **カスタムメイド**

国際エネルギースタープログラム標準対応

Jシリーズは、国際エネルギースタープログラムに対応しています。

*本製品はデスクトップコンピュータカテゴリの対応です。

インテル® vPro™ テクノロジー対応 **カスタムメイド**

※インテル® vPro™ テクノロジーの詳細は、こちらをご覧ください。

http://www.intel.co.jp/content/www/jp/ja/processors/vpro/core-processors-with-vpro-technology.html

※W550に対応したvPro™アプリケーションについては、各アプリケーションメーカーへお問い合わせください。

※カスタムメイドオプションでグラフィックスカードを選択した場合はインテル®AMTの一部の機能が使えなくなります。詳細は、こちらをご覧ください。http://www.intel.co.jp/jp/products/core_vpro/index.htm

メインメモリは高信頼なECC*1メモリを搭載

*1: Error Checking and Correctionの略。メモリに発生したエラーを自動的に訂正する機能。

全てのハードディスク用ポートでSATA 6G対応

*RAID1 HDD搭載時は除く。

フラッシュメモリディスク (SSD) 搭載可能 **カスタムメイド**

グラフィックスカードNVIDIA® Quadro®シリーズ (Quadro® M4000, Quadro® M2000, Quadro® K620)を搭載可能 **カスタムメイド**

NVIDIA® Quadro®シリーズは、NVIDIA® CUDA® テクノロジーに対応したアプリケーションの処理を高速化し、より快適な業務環境を提供します。

大容量ハードディスクを提供

1TBの大容量ハードディスクをカスタムメイドにて、2TBの大容量ハードディスクを別売オプションにて提供します。

ヘルスケアモデル対応

ヘルスケアモデルでは、抗菌キーボード、PS/2抗菌光学式マウスを標準装備、細菌の増殖を抑える銀系抗菌剤の働きで長期にわたって清潔さを保ちます。また、情報技術機器の安全規格及び電波規格に対する適合証明書を取得しており、PCワークステーションを医療機器または医用電気システムに組み込んで利用される際に、情報技術機器としての適合証明書をご提供できます。

安全・電波規格の成績書

情報技術機器の安全規格: IEC60950-1、電波規格: CISPR22/CISPR24に対応。

※適合証明書(安全規格および電波規格)に記載される型名はW550では、CELW06003、CELW06007、CELW06008ではなく、MI5Wとなります。最新版の安全/電波規格に予告なく変更する場合があります。

《本製品のハイセイフティ用途での使用について》

本製品は、一般事務用、パーソナル用、家庭用、通常の産業用などの一般的用途を想定したものであり、ハイセイフティ用途での使用を想定して設計・製造されたものではありません。お客様は、当該ハイセイフティ用途に要する安全性を確保する措置を施すことなく、本製品を使用しないでください。ハイセイフティ用途とは、以下の例のような、極めて高度な安全性が要求され、仮に当該安全性が確保されない場合、直接生命・身体に対する重大な危険性を伴う用途をいいます。原子力施設における核反応制御、航空機自動飛行制御、航空交通管制、大量輸送システムにおける運行制御、生命維持のための医療用機器、兵器システムにおけるミサイル発射制御など

インテル® Xeon® プロセッサ Intel Inside® を

購入のご相談は、弊社営業または販売パートナーまでお問い合わせください。



ハイエンド3D CAD、3D CG制作、ソフトウェア開発などハイエンドのニーズにパワフルに応えます。

CELSIUS M740 Workstation



RAID構成
選択可能



※ディスプレイは別売となります。本製品に接続可能なディスプレイにつきましてはシステム構成図でご確認をお願いします。<http://www.fmworld.net/biz/fmv/>

最新のグラフィックスカードNVIDIA® Quadro®シリーズ(Quadro® M5000、Quadro® M4000、Quadro® M2000、Quadro® K620、Quadro® K420)を搭載可能 **カスタムメイド**

NVIDIA® Quadro®シリーズは、NVIDIA® CUDA® テクノロジーに対応したアプリケーションの処理を高速化し、より快適な業務環境を提供します。

■インテル® Xeon® プロセッサーE5-1600 v4製品ファミリーに対応

■インテル® ターボ・ブースト・マックス・テクノロジー 3.0 **カスタムメイド**

インテル® ターボ・ブースト・マックス・テクノロジー 3.0なら、最も重要なワークロードをプロセッサーの最速コアで処理させることができます。

※インテル® Xeon® E5-1650v4選択時のみ。

■インテル® vPro™ テクノロジー標準対応

※インテル® vPro™ テクノロジーの詳細は、こちらをご覧ください。

<http://www.intel.co.jp/content/www/jp/ja/processors/vpro/core-processors-with-vpro-technology.html>

※本製品に対応したvPro™アプリケーションについては、各アプリケーションメーカーへお問い合わせください。

※インテルAMTの一部の機能が使えません。詳しくは、こちらをご覧ください。

http://www.intel.co.jp/products/core_vpro/index.htm

■高速・高信頼PC4-2400 Registered/ECC*1 メモリを採用

大容量でも信頼性が高くメモリアクセス動作を安定して行えるRegisteredメモリを採用。

*1:Error Checking and Correctionの略。メモリに発生したエラーを自動的に訂正する機能。

■大容量メモリ搭載可能 **カスタムメイド**

メモリ8枚分のスロットを装備し、128GBまで拡張可能なメモリ環境により高速処理環境を提供します。

■全てのハードディスク用ポートでSATA 6G対応

※RAID1 HDD搭載時は除く。

■フラッシュメモリディスク(SSD)搭載可能 **カスタムメイド**

■豊富なストレージ構成をカスタムメイドで用意

※カスタムメイドメニューの詳細は11ページをご覧ください。

ラックマウントモデル/タワーモデル

ハイエンドの過酷な要求に応えるパワフルなデュアルCPUと高信頼チップセットを搭載。

CELSIUS R940 Workstation



RAID構成
選択可能



本製品に接続可能なディスプレイにつきましてはシステム構成図でご確認をお願いします。
<http://www.fmworld.net/biz/fmv/>

最新のグラフィックスカードNVIDIA® Quadro®シリーズ(Quadro® M5000、Quadro® M4000、Quadro® M2000、Quadro® K620、Quadro® K420)を搭載可能 **カスタムメイド**

NVIDIA® Quadro®シリーズは、NVIDIA® CUDA® テクノロジーに対応したアプリケーションの処理を高速化し、より快適な業務環境を提供します。

■インテル® Xeon® プロセッサーE5-2600 v4製品ファミリーに対応

■インテル® vPro™ テクノロジー標準対応

※インテル® vPro™ テクノロジーの詳細は、こちらをご覧ください。

<http://www.intel.co.jp/content/www/jp/ja/processors/vpro/core-processors-with-vpro-technology.html>

※本製品に対応したvPro™アプリケーションについては、各アプリケーションメーカーへお問い合わせください。

※インテルAMTの一部の機能が使えません。詳しくは、こちらをご覧ください。

http://www.intel.co.jp/products/core_vpro/index.htm

■デュアルCPUに対応

最大88スレッドの同時処理に対応。(インテル® Xeon® E5-2699v4 ×2の場合)

■最新の高速・高信頼PC4-2400 Registered/ECC*1 メモリを採用

大容量でも信頼性が高くメモリアクセス動作を安定して行えるRegisteredメモリを採用。

*1:Error Checking and Correctionの略。メモリに発生したエラーを自動的に訂正する機能。

■全てのハードディスク用ポートでSATA 6G対応

※RAID1 HDD搭載時は除く。

■フラッシュメモリディスク(SSD)搭載可能 **カスタムメイド**

■ラックマウントモデルを提供

用途に応じてタワーモデル、ラックマウントモデルから選択可能です。

※ラックマウントモデルは、19インチラック専用になります。19インチラックの搭載シミュレーションにつきましては、システム構成図でご確認をお願いします。<http://www.fmworld.net/biz/fmv/>

※19インチラックヘラックマウントキットを取り付ける場合、事前にブラッドライバー(サイズNo.1、No.2)、トルクスドライバー(サイズT20、T25)を準備する必要があります。

※AC100～AC240Vに対応。(AC200～AC240V用電源ケーブルは別途手配必要)

※AC200～AC240V環境でお使いになる場合は当社もしくは販売パートナーまでお問い合わせください。

ラックマウントモデル

運用効率化、メンテナンス負荷、情報漏えい。ワークステーションの課題をリモートアクセスで解決。



ハイエンド機に採用されている、高性能最新プロセッサ・インテル® Xeon® E5-1650v4を搭載可能 カスタムメイド

最大12スレッド同時処理可能な高性能プロセッサ
「インテル® Xeon® プロセッサ E5ファミリー」を搭載可能(*1)。
複数のアプリケーションの同時利用など、負荷の高い処理でもストレスを感じさせません。
(*1:インテル® Xeon® プロセッサ E5-1620v4/1603v4搭載時は、最大8/4スレッド)

インテル® ターボ・ブースト・マックス・テクノロジー 3.0に対応 カスタムメイド

*インテル® Xeon® E5-1650v4選択時のみ。

ハイエンド機に採用されている、グラフィックスカード NVIDIA® Quadro®シリーズ(Quadro® M5000、Quadro® M4000、Quadro® M2000、Quadro® K620、Quadro® K420)を搭載可能 カスタムメイド

NVIDIA® Quadro®シリーズは、NVIDIA® CUDA® テクノロジーに対応したアプリケーションの処理を高速化し、より快適な業務環境を提供します。

RemoteAccess カード搭載可能 カスタムメイド

リモートアクセスカードは、CELSIUS C740を離れた場所から管理・操作できるようにするためのオプションカードです。ソフトを使わずハードウェアによる圧縮・転送を行うため、CPUに負担を掛けません。さらに2画面を転送することができます。

集約に最適なラック搭載型筐体

モニターアダプランス型ワークステーションの機能・性能を「1U」型筐体に凝縮。
データセンターのラック搭載効率が大幅に向上します。
筐体設計にはFUJITSU Server PRIMERGY (プライマジー) のノウハウを集結。

リモートマネジメントコントローラ (iRMC) を搭載

PCサーバ PRIMERGYで採用されているiRMCを標準搭載。
iRMCには、コンピューター本体のOSや電源の状態に関係なく、温度やファンの監視や、故障時には保守ランプを点灯させて通知する機能などが搭載されています。
監視用のコンピュータからネットワーク経由でログインすることで監視する事ができます。

■iRMCについては下記URLに有るマニュアルをご覧ください。
<http://www.fmworld.net/biz/celsius/manual/celsius/c740.html>

CELSIUS C740だからできること

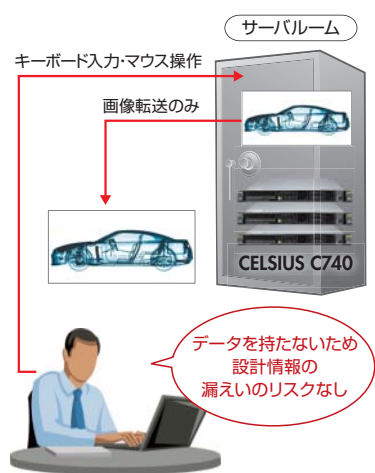
ワークスタイル変革

海外へ委託・発注や、お客様先への説明で使用可能、また、リモートオフィスにいる技術者の生産性向上も実現



セキュリティ対策

端末から業務データを無くすことにより、端末からの情報漏えい対策を実現



運用コスト削減

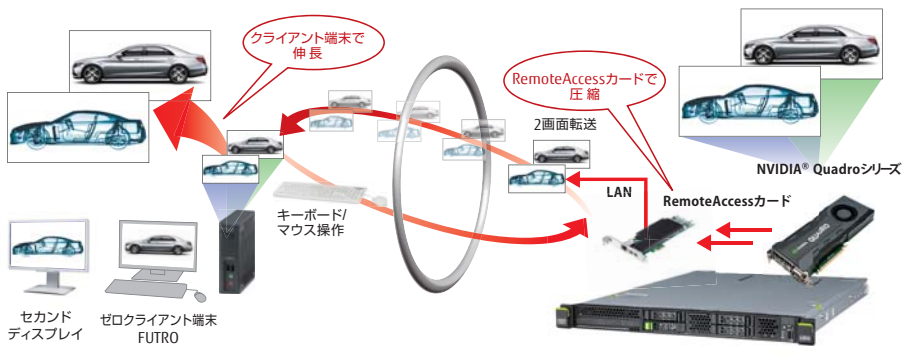
点検するワークステーションを集約化
一括管理することで運用コストを削減可能



CELSIUS C740を使ったリモートアクセスソリューション

RemoteAccess カード+ゼロクライアント端末(FUTRO)で3DCAD画面を高速に転送できます。

RemoteAccessカードが画面データを圧縮し、高速でクライアントへ画面データを送ります。リモートデスクトップでどこからでも3DCADをストレスなく利用可能になります。



多彩なリモート接続

- RemoteAccessカード接続
ハードウェア画像圧縮による画面転送
- Fujitsu FTCP Remote Desktop接続
富士通独自のソフトウェア画面転送
- RemoteAccessカード+VMware接続
VMwareによる接続管理
- XenDesktop接続
XenDesktopによるソフトウェア画面転送

CELSIUS C740を使ったリモートアクセス接続につきましては、以下のURLをご覧ください。
<http://www.fmworld.net/biz/celsius/c740/>

ゼロクライアント端末FUTROにつきましては、下記のURLをご覧ください。
<http://www.fmworld.net/biz/thinclient/1420/>

インテル® Xeon® プロセッサ Intel Inside® を
購入のご相談は、弊社営業または販売パートナーまでお問い合わせください。



ワークステーション性能を搭載したハイパフォーマンスモデル。

CELSIUS H760
Workstation

| インテル® vPro™ テクノロジー標準対応

| ハイパフォーマンス機能の実現

- グラフィックスカードNVIDIA® Quadro®シリーズを搭載。
- 高速起動/処理を実現するハイブリッドディスク搭載可能。
 - 大容量のHDDとフラッシュメモリディスク(SSD)を組み合わせたハイブリッドディスクにカスタムメイドで変更可能。
 - HDDの大容量データ保存の特長を活かしながら、フラッシュメモリディスク(SSD)の起動の高速化や処理スピードの向上を実現。

| 多彩なセキュリティ機能

- 様々な認証機能をサポート。
 - 指紋センサー、セキュリティチップ、スマートカードスロットを標準搭載。更にカスタムメイドで手のひら静脈センサーに変更可能。

| ユーザビリティへの配慮

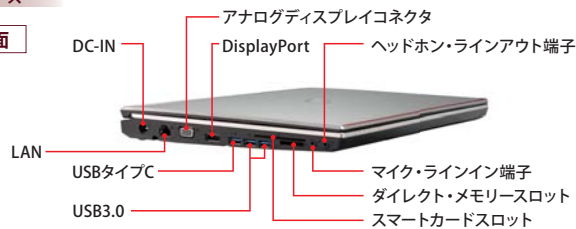
- スタイリッシュなデザインでありながら打ちやすい日本語アイソレーションキーボードを採用。
- デザイン性と視認性を両立する「サイドカラードキー」を採用。
- バッテリー情報の表示や消耗状態が計測可能なバッテリーユーティリティ搭載。全容量の80%で充電をストップすることにより、電池寿命を約1.5倍に延ばすことが可能です。

| 薄型スタイリッシュ筐体

天板にマグネシウム合金を、バームレスト部にアルミニウムを採用した薄型スタイリッシュ筐体。マルチベイ装備ながら、最薄部で約24.8mmの薄さと、天板への約200kgf全面加圧試験をクリアした堅牢性を実現しています。

インターフェース

左側面



右側面



海外でのCELSIUS(ノートブック型)の修理について

ノートブック型のCELSIUS(H760)では、世界中に展開する富士通グループ企業を拠点とした修理サービスを提供しています。お客様が海外滞在中に、万一富士通CELSIUS(ノートブック型)が故障した場合、滞在先の国でもハードウェアの修理サービスを受けることができます。このサービスは、保証書に記載している保証期間に関わらず、本体の出荷日から1年間は無料で修理を行います。2年目以降も有料にて修理を承ります。本サービスをご利用いただける国・地域、サービス内容やご利用方法の詳細については、富士通製品情報ページ「FMWORLD.NET」の「海外でのノートパソコンの修理について」をご覧ください。

※本サービスは、お客様の責任のもとで対象機種を一時的に海外(ただし対象地域に限る)に持ち出される場合に修理サービスをご提供するものであり、対象地域における動作保証をするものではありません。

▶ <http://www.fmwORLD.net/biz/fmv/support/globalrepair/>

インテル® Core™ i5 vPro™ プロセッサー Intel Inside® を

購入のご相談は、弊社営業または販売パートナーまでお問い合わせください。



セキュリティ

PCワークステーションや大切な情報を守る二重三重のセキュリティ対策で、安心な環境を構築。

不正使用対策

手のひら静脈センサー

カスタムメイド H760

手のひら静脈認証の特長

1. 高い安全性 Safety

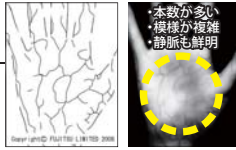
- 静脈は体の中の情報なので盗まれ難い。

2. 高い認証精度 Accuracy

- 『手のひら』は静脈本数が多く、かつ複雑に交差しており高い認証精度が可能です。
- 『手のひら』には幹線の太い血管がはしっており、寒さの影響を受けにくい。

3. 高い受容性 Acceptance

- 『手のひら』は、誰でも、いつでも認証に使える部位です。
- 非接触で、衛生的かつ誰でも抵抗感なく使えます。
- 手をかざすだけの簡単な操作で認証が可能です。



・本数が多い
・模様が複雑
・静脈も鮮明



手のひら静脈センサー内蔵キーボード

一般オプション J550 W550 M740 R940 C740

手をかざすだけの簡単な操作で、手軽に本人認証が行えます。

一人ひとりの手のひらが優れた個人認証の鍵となります。通常は目に見えない個人特有の手のひらの静脈パターンを使うため、高精度で、かつ偽造や「なりすまし」などに対し強固な個人認証が特長です。

- 小型静脈センサーにより、キーボード内蔵「非接触型の静脈認証」を実現。
- 最高水準の富士通独自の高速撮影技術・認証アルゴリズムで、読み取りセンサーに直接触れずに「かざす」だけの確実な個人認証を実現。すでに豊富な利用実績を誇る静脈認証により、高精度で高ユーザビリティ認証を実現。
- 身体状態に左右されず快適に認証可能。従来の指紋認証装置では読み取りづかった乾燥や多汗な状態にも左右されることなく、快適に高精度認証が可能。安心感や使い易さの点においても従来の問題点をクリアしました。

注: 静脈認証方法について

手のひら静脈センサーを使用して静脈認証を行うには、あらかじめ静脈情報を登録しておく必要があります。センサーの発光部から出た近赤外線を手にかざすことで、その散乱光をセンサーの受光部で読み取ることで、手のひらの静脈パターンを読み取ります。センサーにかざした手の静脈情報と、事前に登録された静脈情報が一致すると認証が完了します。



BIOS/HDDパスワード

標準装備 全機種

※C740のリモート運用では、HDD/パスワードの設定はできません。

BIOS/パスワードは、OSの起動およびBIOSの設定変更をパスワードで制限。ユーザーパスワード、管理者用パスワードの2種類を用意。誤ったパスワードを3回入力すると警告音を発します。また、HDDパスワード※は、HDDに直接パスワード設定をし、起動時にキーボードから入力したパスワードと照合します。HDDの盗難による情報漏えいや不正使用を防止します。

※カスタムメイドでRAID構成を選択した場合は除きます。

情報漏えい対策

Portshutter Premium

標準装備 全機種

USB、CD/DVD、シリアル、パラレル、LANなどの各ポートの使用を制限するソフトです。USBは機器ごとに有効/無効/読み取り許可の設定が可能です。スマートフォンの遮断にも対応しており、私物機器からの情報漏えいを防止できます。LANは接続ネットワークを判別し、許可するネットワークが設定可能です。業務上必要な機器やネットワークを許可しつつ、セキュリティを確保できます。

※Portshutter Premiumを使用する場合、下記の制限事項がありますのでご注意ください。

- ・「CD/DVD」「パラレル/シリアルポート」を無効化した場合、それらに接続されるオプション製品がご利用できなくなります。オプション製品の接続されるポートについては、システム構成図にてご確認ください。
- ・CD/DVDの「読み取りを許可する」設定は、Windows標準の書き込み機能および添付されるライティングソフトウェア「Roxio Creator LJ」で動作確認しています。
- ・Portshutter Premiumについては、(株)富士通ソフトウェアテクノロジーズのホームページ(<http://jp.fujitsu.com/group/fst/>)にて確認いただけます。

その他のセキュリティ対策

i-フィルター

標準装備 全機種

インターネットの情報をフィルタリングし、有害サイトへのアクセスを制限します。

※無償サポートと無償アップデートの期間は、本ソフトウェア使用開始から90日間です。

ウイルス・ワーム対策

標準装備 J550 W550 M740 R940 C740

◎ウイルス駆除ツール マカフィー® リブセーフ™※1 を標準添付。ウイルスの侵入と感染を自動的にチェックし、駆除します。

※どの機種に標準装備されているか、ウイルス定義ファイルの更新はインストール後何日間有効かはP23「主なインストール/添付ソフトウェア」をご覧ください。※1: Windows 7 Enterprise, Windows 8 Enterpriseには対応していません。

指紋センサー

標準装備 H760

指先をスライドさせるだけで、簡単に本人認証が行えます。

各ユーザー固有の指紋を使うため、個人の特定に適し、盗難や忘却のない利便性に優れたセキュリティです。

- Windowsログオン認証やアプリケーションログオン認証に加え、BIOS/パスワードと連携し、パスワード入力代わりに指紋による認証が可能です。
- 富士通独自の「適応型特徴相関法」で指紋を特殊データ化するため、指紋の画像自体は保存されず、データからの指紋再現も不可能です。
- Secure Login Boxを使用すれば、ユーザー情報を一元管理でき、運用性が向上します。

注1: Secure Login Boxを使用するには別売ソフトのSMARTACCESS/Premiumが必要で、注2: SMARTACCESS/Premium(別売)を使用する場合は、指紋センサーがSMARTACCESS/Premiumでお使いになれるかを製品サイトでご確認ください。

※パソコンによって、お使いになれるSMARTACCESS/Premiumのバージョンが異なります。
(<http://www.fmwworld.net/biz/smartaccess/>)



一般オプション J550 W550 M740 R940

指先をスライドさせるだけで、簡単にパスワード認証が行えます。

各ユーザー固有の指紋を使うため、個人の特定に適し、盗難や忘却のない利便性に優れたセキュリティです。

- 富士通独自の「適応型特徴相関法」で指紋を特殊データ化するため、指紋の画像自体は保存されず、データからの指紋再現も不可能です。
- 独自アルゴリズムにより、他人受率率0.0002%以下の精度で認証。また、適応率(指紋センサーを利用できる方の割合)、認識率ともに非常に高い値を誇っています。
- セキュリティチップのパスワード入力やスマートカードの暗証番号(PIN)入力を指紋認証に置き換えることができます。また、Secure Login Boxを使用すれば、ユーザー情報を一元管理でき、運用性が向上します。

Secure Login Box FMSE-C431

指紋や手のひら静脈データやFeliCa汎用カードを始めとするユーザー情報を一括管理することで、安全で効率的なシステム運用を実現します*。

希望小売価格 898,000円(税別)

※本装置は標準2台構成になります。クライアントには別売ソフト「SMARTACCESS/Premium SA/Virtual」が必要です。

「SMARTACCESS/Premium」の詳細な情報は製品ページをご確認ください。
(<http://www.fmwworld.net/biz/smartaccess/>)

手のひら静脈センサー「PalmSecure」

Secure Login Boxへは、指紋の他に、富士通独自の非接触型手のひら静脈センサーの使用も可能。



指紋認識装置

FS-410U

希望小売価格 15,000円(税別)

ハードディスクデータ消去ツール

標準装備 全機種

OSのデータ削除やフォーマットだけでは、データを完全に消去できません。そこで、記録されたデータの流出を防ぐために、データ消去ツールを標準添付しております。米国防総省(DoD)規格準拠(3回書込)、NATO規格準拠(7回書込)に対応し、情報の流出を防ぎます。

データ消去をご希望の場合は「データ消去サービス」(有償)をご利用いただけます。

データ消去サービス▶ http://fenics.fujitsu.com/outsourcingservice/lcm/h_elimination/

盗難防止用ロック取り付け穴

標準装備 J550 W550 M740 R940 H760

施錠取り付け穴を標準装備。別売りのワイヤーと併用することでワークステーション本体の盗難を防ぎます。

注: ワイヤーロック/盗難防止用品は盗難の危険を軽減するものであり、盗難の防止を保証するものではありません。

本体カバーキー/筐体施錠

標準装備 M740 R940

注: ワイヤーロック/盗難防止用品は盗難の危険を軽減するものであり、盗難の防止を保証するものではありません。

カスタムメイド


カスタムメイド型名・価格仕様一覧表〔コンパクト (J550) /モバイルワークステーション (H760)〕

◎カスタムメイドメニューを超えて、お客様のご要望に応じた、きめ細かなオーダーメイドPCをご提供いたしますので、当社営業もしくは販売パートナーまでお問い合わせください。機種によって対応可能な構成が異なります。
〈オーダーメイド例〉●取扱説明書等のマニュアルは、指定数量のみ納品可能です。●各ストレージを大容量に変更可能です。●RAIDの場合でも各ストレージを大容量に変更可能です。
●Blu-ray Disk搭載可能です。●暗号化HDDに変更可能です。

プリインストールOS		その他適用可能搭載OS	リカバリディスク	キーボード	型 名	希望小売価格 (税別)	△ボリュームライセンス必須モデル 型 名	希望小売価格 (税別)	CPU	メモリ	ストレージ
CELSIUS J550 (国際エネルギースタープログラム対応モデル)									インテル® Core™ i3-6100 プロセッサ (3.70GHz) ▼ インテル® vPro™ テクノロジ搭載 インテル® Xeon® プロセッサ E3-1225v5(3.30GHz) +29,400円 CLCPRC02R インテル® vPro™ テクノロジ搭載 インテル® Xeon® プロセッサ E3-1275v5(3.60GHz) +96,200円 CLCPRC02S	4GB (4GB×1) ▼ 8GB (4GB×2) +70,000円 CLCMEM037 16GB (8GB×2) +140,000円 CLCMEM038 32GB (8GB×4) +280,000円 CLCMEM039	500GB ▼ 1TB (SATA, 7200rpm) +56,700円 CLCHDD06P フラッシュメモリーディスク 128GB ^{*2} +14,500円 CLCHDD06R フラッシュメモリーディスク 256GB +39,500円 CLCHDD06S フラッシュメモリーディスク 128GB+HDD 500GB (SATA, 7200rpm) ^{*1} ^{*2} +52,300円 CLCHDD06T ^{*1} :DVD-ROM(厚型)、スーパーマルチ (薄型)とは、同時選択できません。 ^{*2} :16GB以上のメモリとは同時選択 できません。
①	Windows 10 Pro (64bit)	—	なし	あり	CELJ07001	238,000円	—	—			
②	Windows 10 Pro (64bit)			なし	CELJ07002	233,800円	—	—			
③	Windows 10 Pro (64bit) ^{※1}	Windows 8.1 Pro (64bit) (Windows 10 Pro からのダウングレード)	あり*	あり	CELJ07004	239,500円	—	—			
④	Windows 10 Pro (64bit) ^{※1}			なし	CELJ07005	235,300円	—	—			
⑤	Windows 10 Pro (64bit) ^{※2}	Windows 7 Professional (64bit) SP1 (Windows 10 Pro からのダウングレード)	あり*	あり	CELJ07006	239,500円	△CELJ07008	236,500円			
⑥	Windows 10 Pro (64bit) ^{※2}			なし	CELJ07007	235,300円	△CELJ07009	232,300円			

プリインストールOS		その他適用可能搭載OS	リカバリデータディスク	型 名	希望小売価格 (税別)	液 晶	CPU+グラフィックス	メモリー
CELSIUS H760 (4メモリスロット)						15.6型フルHD+ & マイク ▼ Webカメラ追加 +6,400円 CLCLCD002	インテル® Xeon®プロセッサー E3-1505Mv5 (2.80GHz) + Quadro® M2000M	16GB (8GB×2) ▼ 32GB (8GB×4) +209,900円 CLCMEM02V 64GB (16GB×4) +583,000円 CLCMEM02W
①	Windows 10 Pro (64bit)	—	なし	CELH02001	690,600円			
②	Windows 10 Pro (64bit)	—	なし	CELH02006	401,700円		インテル® Core™ i5-6440HQ vPro™ プロセッサ (2.60GHz) + Quadro® M600M ▼ インテル® Core™ i7-6820HQ vPro™ プロセッサ (HTテクノロジー対応) (2.70GHz) + Quadro® M1000M +85,600円 CLCPRC02G	8GB (4GB×2) ▼ 16GB (4GB×4) +95,400円 CLCMEM02X 32GB (8GB×4) +265,000円 CLCMEM02Y 64GB (16GB×4) +572,400円 CLCMEM030

★Windows 10 Pro (64bit)のリカバリディスクが添付されています。※1:Windows 8.1 Pro (64bit)にダウングレードして出荷します。※2:Windows 7 Professional (64bit) SP1にダウングレードして出荷します。



以下の条件を満たすお客様は、Windows 10 Pro搭載モデルにWindows 8.1 Pro もしくは、
Windows 7 Professionalをインストールした「ポリュームライセンス必須モデル」をご購入いただけます。

【適用条件】

① Windows OS を搭載するワークステーション、パソコンやタブレットを年間 25 台以上購入予定。
② マイクロソフト社と Windows OS ポリュームライセンス契約を締結していること。

本カタログに掲載されております希望小売価格(税別)は、2016年10月現在の価格です。この価格は予告なしに変更する場合がありますのであらかじめご了承ください。

光学ドライブ	グラフィックス	キーボード*4	マウス	アプリケーション	リカバリメディア	SupportDesk追加
<p>なし</p> <p>▼</p> <p>DVD-ROM(薄型) +4,500円 CLCBAY01V</p> <p>DVD-ROM(厚型)*3 +3,500円 CLCBAY01T</p> <p>スーパーマルチ(薄型) +15,500円 CLCBAY01X</p> <p>スーパーマルチ(厚型)*3 +12,000円 CLCBAY01W</p> <p>*3: フラッシュメモリスロット128GB +HDD 500GBとは、同時選択できません。</p> <p>(各ドライブの倍速について)詳しくは17ページ「光学ドライブ仕様一覧」をご覧ください。</p>	<p>なし</p> <p>▼</p> <p>Quadro® K620 +32,800円 CLCGRA033</p> <p>Quadro® M2000 +98,300円 CLCGRA034</p>	<p>PS/2キーボード</p> <p>▼</p> <p>USBキーボード変更 +1,000円 CLCKBD013</p> <p>PS/2抗菌キーボード変更*5 +9,400円 CLCKBD014</p> <p>*4: キーボードなしモデルは選択不可。 *5: 受注生産品です。</p>	<p>PS/2マウス(光学式)</p> <p>▼</p> <p>USBマウス(光学式) +1,000円 CLCPTD01E</p> <p>USBマウス(レーザー) +3,100円 CLCPTD01F</p> <p>PS/2抗菌マウス(光学式)*6 +2,100円 CLCPTD01G</p> <p>*6: 受注生産品です。</p>	<p>なし</p> <p>▼</p> <p>Office Personal 2016 +22,000円 CLCAPL012</p> <p>Office Home & Business 2016 +39,000円 CLCAPL013</p>	<p>【Windows 10 Pro (64bit) の場合】</p> <p>なし</p> <p>▼</p> <p>【Windows 10 Pro (64bit) ①②の場合】</p> <p>リカバリデータディスク+ドライバズディスク追加*1 (Windows 10 Pro 64bit) +3,000円 CLCRDD04B</p> <p>リカバリデータディスク+ドライバズディスク追加 +WinDVDディスク追加*4 (Windows 10 Pro 64bit) +3,000円 CLCRDD04C</p> <p>【Windows 8.1 Pro (64bit) (Windows 10 Pro からのダウングレード) ③④の場合】</p> <p>Windows 10 Pro (64bit)</p> <p>▼</p> <p>リカバリデータディスク+ドライバズディスク追加*1 (Windows 8.1 Pro 64bit) +3,000円 CLCRDD04D</p> <p>リカバリデータディスク+ドライバズディスク追加 +WinDVDディスク追加*4 (Windows 8.1 Pro 64bit) +3,000円 CLCRDD04E</p> <p>【Windows 7 Professional (64bit) SP1 (Windows 10 Pro からのダウングレード) ⑤⑥の場合】</p> <p>Windows 10 Pro (64bit)</p> <p>▼</p> <p>リカバリデータディスク+ドライバズディスク追加*1 (Windows 7 Professional 64bit) +3,000円 CLCRDD04F</p> <p>リカバリデータディスク+ドライバズディスク追加 +WinDVDディスク追加*4 (Windows 7 Professional 64bit) +3,000円 CLCRDD04G</p> <p>*7: リカバリデータディスクとドライバズディスクの媒体はDVD-ROMとなります。 *8: リカバリデータディスクとドライバズディスクの媒体はDVD-ROMとなります。Win DVDディスクの媒体はDVD-ROMとなります。DVD-ROM(薄型)または、スーパーマルチ(厚型)との同時選択が必要となります。</p> <p>詳しくは、20ページをご覧ください。</p>	<p>標準保証 (1年パーツ保証+1年訪問修理)</p> <p>▼</p> <p>保証延長バック 翌営業日以降訪問修理 (パソコン用) CESLISUS 3年 +29,000円 CLCJSUB31</p> <p>保証延長バック 翌営業日以降訪問修理 (パソコン用) CESLISUS 4年 +41,000円 CLCJSUB41</p> <p>保証延長バック 翌営業日以降訪問修理 (パソコン用) CESLISUS 5年 +54,000円 CLCJSUB51</p> <p>SupportDesk/バックStandard CESLISUS コンパクト・ミニタワー 3年 +38,000円 CLCJSUD31</p> <p>SupportDesk/バックStandard CESLISUS コンパクト・ミニタワー 4年 +57,000円 CLCJSUD41</p> <p>SupportDesk/バックStandard CESLISUS コンパクト・ミニタワー 5年 +72,000円 CLCJSUD51</p> <p>SupportDesk/バックStandard24 CESLISUS コンパクト・ミニタワー 3年 +51,000円 CLCJSUE31</p> <p>SupportDesk/バックStandard24 CESLISUS コンパクト・ミニタワー 4年 +77,000円 CLCJSUE41</p> <p>SupportDesk/バックStandard24 CESLISUS コンパクト・ミニタワー 5年 +98,000円 CLCJSUE51</p> <p>(保証拡張について) 詳しくは、24ページをご覧ください。</p>
ストレージ	光学ドライブ	マウス	セキュリティ	アプリケーション	リカバリメディア	SupportDesk追加
<p>500GB</p> <p>▼</p> <p>ハイブリッドディスク 1TB +53,000円 CLCHDD067</p> <p>フラッシュメモリスディスク 756GB +39,500円 CLCHDD068</p> <p>フラッシュメモリスディスク 512GB +89,500円 CLCHDD069</p>	<p>なし</p> <p>▼</p> <p>スーパーマルチ +14,300円 CLCBAY01J</p> <p>Blu-ray +40,400円 CLCBAY01K</p> <p>(各ドライブの倍速について) 詳しくは17ページ「光学ドライブ仕様一覧」をご覧ください。</p>	<p>なし</p> <p>▼</p> <p>USB光学式マウス追加 +3,100円 CLCPTD014</p> <p>USBレーザー式マウス追加 +5,200円 CLCPTD015</p>	<p>指紋センサー^(注)標準搭載</p> <p>▼</p> <p>手のひら静脈センサー変更^(注) +12,600円 CLCSEC002</p> <p>(注) SMARTACCESS/Premium (別売) を使用する場合は、指紋センサー / 手のひら静脈センサーが SMARTACCESS/Premium でお使いになれるかを製品サイトでご確認ください。 ※ パソコンによって、お使いになれる SMARTACCESS/Premium のバージョンが異なります。 (http://www.fmwworld.net/biz/smartaccess/)</p>	<p>なし</p> <p>▼</p> <p>Office Personal 2016 +22,000円 CLCAPL005</p> <p>Office Home & Business 2016 +39,000円 CLCAPL00T</p>	<p>なし</p> <p>▼</p> <p>リカバリデータディスク+ドライバズディスク追加 (Windows 10 Pro 64bit) **4 +3,000円 CLCRDD03P</p> <p>リカバリデータディスク+ドライバズディスク追加 +WinDVDディスク追加*10 (Windows 10 Pro 64bit) **4**5 +3,000円 CLCRDD03R</p> <p>リカバリデータディスク+ドライバズディスク +WinDVDディスク追加Blu-rayドライブ用 (Windows 10 Pro 64bit) **4**5**6 +3,000円 CLCRDD03S</p> <p>*4: リカバリデータディスクとドライバズディスクの媒体はDVD-ROMです。 *5: Win DVDディスクの媒体はDVD-ROMです。スーパーマルチとの同時選択が必須です。 *6: Win DVDディスクの媒体はDVD-ROMです。Blu-rayドライブユニットとの同時選択が必須です。 *7: リカバリデータディスクで32bit環境を構築可能ですが、ブルーレイコンテンツの再生はできません。</p> <p>詳しくは、20ページをご覧ください。</p>	<p>標準保証 (1年パーツ保証+1年訪問修理)</p> <p>▼</p> <p>SupportDesk/バックStandard (当日訪問修理) 3年 +63,000円 CLCSU327</p> <p>SupportDesk/バックStandard (当日訪問修理) 4年 +96,000円 CLCSU427</p> <p>SupportDesk/バックStandard (当日訪問修理) 5年 +124,000円 CLCSU527</p> <p>SupportDesk/バックStandard24 3年 +86,000円 CLCSU358</p> <p>SupportDesk/バックStandard24 4年 +130,000円 CLCSU458</p> <p>SupportDesk/バックStandard24 5年 +162,000円 CLCSU558</p> <p>(保証拡張について) 詳しくは、24ページをご覧ください。</p>

〈無線LAN/Bluetooth機能のご利用にあたって〉

本カタログに記載の製品の使用周波数はIEEE802.11a、11n、11acの場合5GHz、IEEE802.11b、11g、11nの場合2.4GHzです。5GHzの周波数帯を5.2/5.3GHz帯でご使用になる場合、屋内のみでご使用できます。また2.4GHzの周波数帯では、電子レンジ等の産業、科学、医療用機器の他、他の無線LANシステム、工場の製造ライン等で使用される免許を要する移動体構内無線局、アマチュア無線局、免許を要しない特定小電力無線局など(以下、「他の無線局」と略す)が運用されています。

1) この機器の使用前に、近くに医療機器や工場がないことを確認してください。

2) 万一、この機器と「他の無線局」との間に電波干渉が生じた場合には、速やかにこの機器が接続されている無線LANアクセスポイント等の使用チャンネルを変更するか、使用場所を変えるか、または機器の使用を停止してください。

3) 検出型医療機器からは15cm以上離してご使用ください。

4) 本製品は日本国内専用です。海外での使用の場合、当該国の電波関連法令に抵触する可能性があります。

5) 2.4GHzの場合は1〜13チャンネル(ただしIEEE802.11nの40MHz帯域幅システム(HT40)の場合は2つのチャンネルを組み合わせて1つのチャンネルとして使用します)、5GHzの場合は45、46、47、48の4チャンネル(ただしIEEE802.11nの40MHz帯域幅システム(HT40)、IEEE802.11acの40MHz帯域幅システム(VHT40)の場合は2つのチャンネルを組み合わせて1つのチャンネルとして使用、IEEE802.11acの80MHz帯域幅システム(VHT80)の場合は4つのチャンネルを組み合わせて1つのチャンネルとして使用します)から通信チャンネルは選択できますが、使用されるチャンネルはこの機器が接続されている無線LANアクセスポイント等の設定により決定されます。

- 同じチャンネルを利用できる無線LAN製品とのみ通信が可能です。
- 複数の無線LANアクセスポイントが設置されている環境においては、各々の電波干渉の影響を考慮したチャンネル設定を実施してください。たとえば、IEEE 802.11gの場合には5チャンネル以上離すことを推奨します。
- IEEE802.11bはチャンネル14をサポートしていません。
- Windows 10、Windows 8.1の場合、Cisco LEAP、PEAP/GTC、EAP-FASTには対応しておりません。
- Windows 10、Windows 8.1の場合、アドホック通信は対応していません。
- 無線LANの2.4GHz帯を使用している無線設備は、全帯域を使用し、かつ移動体識別装置の帯域を回避可能です。変調方式としてはDSS-SS方式およびOFDM方式を採用しており、干渉距離は40mです。
- Bluetooth®対応製品は2.4GHz帯を使用する無線設備で、全帯域を使用し、かつ移動体識別装置の帯域が回避不可です。変調方式としてはFH-SS方式を採用しており、干渉距離は80mです。
- 無線LANでの通信とBluetooth®機能での通信を同時に利用できない場合があります。

インテル® Xeon® プロセッサー Intel Inside® を
購入のご相談は、弊社営業または販売パートナーまでお問い合わせください。



カスタムメイド

カスタムメイド型名・価格仕様一覧表 [エントリー (W550)]

プリインストールOS		その他適用可能搭載OS	リカバリディスク	キーボード	型 名	希望小売価格 (税別)	△ボリュームライセンス必須モデル 型 名 希望小売価格 (税別)	CPU	メモリ	ストレージ	
CELSIUS W550 (500W)								インテル® Core™ i3-6100 プロセッサー (3.70GHz) ▼ インテル® vPro™ テクノロジー搭載 インテル® Xeon® プロセッサー E3-1225v5 (3.30GHz) +29,400円 CLCPRC02L インテル® vPro™ テクノロジー搭載 インテル® Xeon® プロセッサー E3-1245v5 (3.50GHz) +45,400円 CLCPRC02M インテル® vPro™ テクノロジー搭載 インテル® Xeon® プロセッサー E3-1275v5 (3.60GHz) +96,200円 CLCPRC02N インテル® vPro™ テクノロジー搭載 インテル® Xeon® プロセッサー E3-1280v5 (3.70GHz) *1 +154,800円 CLCPRC02P *1: グラフィックスカードとの同時 選択が必須です。	4GB (4GB×1) ▼ 8GB (4GB×2) +70,000円 CLCMEM034 16GB (8GB×2) +140,000円 CLCMEM035 32GB (8GB×4) +280,000円 CLCMEM036	500GB ▼ 1TB (SATA/7200rpm) +56,700円 CLCHDD06G 500GB×2 (RAID1) (SATA/7200rpm) +106,000円 CLCHDD06H 1TB×2 (RAID1) (SATA/7200rpm) +212,000円 CLCHDD06J フラッシュメモリディスク 128GB *2 +14,500円 CLCHDD06K フラッシュメモリディスク 256GB +39,500円 CLCHDD06L フラッシュメモリディスク 128GB+HDD 500GB *2 +52,300円 CLCHDD06M *2: 16GB以上のメモリとは同時選択 できません。	
①	Windows 10 Pro (64bit)	—	なし	あり	CELW06004 (標準モデル)	248,500円	—		—		
②	Windows 10 Pro (64bit) *1	Windows 8.1 Pro (64bit) (Windows 10 Pro からのダウングレード)	あり★	あり	CELW06008 (標準モデル)	250,000円	—		—		
③	Windows 10 Pro (64bit) *2	Windows 7 Professional (64bit) SP1 (Windows 10 Pro からのダウングレード)	あり★	あり	CELW0600C (標準モデル)	250,000円	△CELW0600G (標準モデル)		247,000円		
CELSIUS W550 (300W)											
④	Windows 10 Pro (64bit)	—	なし	あり	CELW06001 (標準モデル)	238,000円	—		—		
⑤	Windows 10 Pro (64bit)			あり	CELW06003 (ヘルスケアモデル)	246,500円	—		—		
⑥	Windows 10 Pro (64bit)			なし	CELW06002 (標準モデル)	233,800円	—		—		
⑦	Windows 10 Pro (64bit) *1	Windows 8.1 Pro (64bit) (Windows 10 Pro からのダウングレード)	あり★	あり	CELW06005 (標準モデル)	239,500円	—		—		
⑧	Windows 10 Pro (64bit) *1			あり	CELW06007 (ヘルスケアモデル)	248,000円	—		—		
⑨	Windows 10 Pro (64bit) *1			なし	CELW06006 (標準モデル)	235,300円	—		—		
⑩	Windows 10 Pro (64bit) *2	Windows 7 Professional (64bit) SP1 (Windows 10 Pro からのダウングレード)	あり★	あり	CELW06009 (標準モデル)	239,500円	△CELW0600D (標準モデル)		236,500円		
⑪	Windows 10 Pro (64bit) *2			あり	CELW0600B (ヘルスケアモデル)	248,000円	△CELW0600F (ヘルスケアモデル)	245,000円			
⑫	Windows 10 Pro (64bit) *2			なし	CELW0600A (標準モデル)	235,300円	△CELW0600E (標準モデル)	232,300円			

★Windows 10 Pro (64bit) のリカバリディスクが添付されています。
※1: Windows 8.1 Pro (64bit) にダウングレードして出荷します。 ※2: Windows 7 Professional (64bit) SP1 にダウングレードして出荷します。

1

以下の条件を満たすお客様は、Windows 10 Pro搭載モデルにWindows 8.1 Pro もしくは、
Windows 7 Professionalをインストールした「ボリュームライセンス必須モデル」をご購入いただけます。

【適用条件】
① Windows OS を搭載するワークステーション、パソコンやタブレットを年間 25 台以上購入予定。
② マイクロソフト社と Windows OS ボリュームライセンス契約を締結していること。

富士通がお勧めする Windows 10 Pro.

本カタログに掲載されております希望小売価格(税別)は、2016年10月現在の価格です。この価格は予告なしに変更する場合がありますのであらかじめご了承ください。

光学ドライブ	グラフィックス	キーボード*2	マウス	アプリケーション	ポート追加	リカバリメディア	SupportDesk追加
<div>なし</div> <div>▼</div> <div>DVD-ROM(厚型)</div> <div>+3,500円 CLCBAY01R</div> <div>スーパーマルチ(厚型)</div> <div>+12,000円 CLCBAY01S</div> <div>(各ドライブの倍速について詳しくは17ページ「光学ドライブ仕様一覧」をご覧ください。)</div>	<div>なし</div> <div>▼</div> <div>Quadro® K620</div> <div>+32,800円 CLCGRA030</div> <div>Quadro® M2000</div> <div>+98,300円 CLCGRA031</div> <div>Quadro® M4000</div> <div>+207,000円 CLCGRA032</div>	<div>【ヘルスケアモデル 以外の場合】</div> <div>PS/2キーボード</div> <div>▼</div> <div>USBキーボード変更</div> <div>+1,000円 CLCKBD011</div> <div>PS/2抗菌キーボード変更*3</div> <div>+9,400円 CLCKBD012</div> <div>*2:キーボードなしモデルは選択不可。 *3:受注生産品です。</div> <div>【ヘルスケアモデル⑤⑥⑦の場合】</div> <div>抗菌キーボード</div>	<div>【ヘルスケアモデル 以外の場合】</div> <div>PS/2マウス(光学式)</div> <div>▼</div> <div>USBマウス(光学式)</div> <div>+1,000円 CLCPTD01B</div> <div>USBマウス(レーザー)</div> <div>+3,100円 CLCPTD01C</div> <div>PS/2抗菌マウス(光学式)*4</div> <div>+2,100円 CLCPTD01D</div> <div>*4:受注生産品です。</div> <div>【ヘルスケアモデル⑤⑥⑦の場合】</div> <div>PS/2抗菌マウス(光学式)</div>	<div>なし</div> <div>▼</div> <div>Office Personal 2016</div> <div>+22,000円 CLCAPL012</div> <div>Office Home & Business 2016</div> <div>+39,000円 CLCAPL013</div>	<div>パラレルポートなし</div> <div>▼</div> <div>パラレルポート追加*5</div> <div>+7,300円 CLCEXT00L</div> <div>LANポート×1</div> <div>▼</div> <div>LANポート追加*5</div> <div>+7,300円 CLCNET002</div> <div>*5:「ポート追加」内において、他のメニューとの同時追加可能。</div>	<div>【Windows 10 Pro (64bit) の場合】</div> <div>なし</div> <div>▼</div> <div>【Windows 10 Pro (64bit) ④～⑥の場合】</div> <div>リカバリデータディスク+ドライバズディスク追加*6</div> <div>(Windows 10 Pro 64bit)</div> <div>+3,000円 CLCRDD049</div> <div>リカバリデータディスク+ドライバズディスク追加</div> <div>+WinDVDディスク追加*7</div> <div>(Windows 10 Pro 64bit)</div> <div>+3,000円 CLCRDD04A</div> <div>【Windows 8.1 Pro (64bit) (Windows 10 Pro からのダウングレード) ③⑦～⑧の場合】</div> <div>Windows 10 Pro (64bit)</div> <div>▼</div> <div>リカバリデータディスク+ドライバズディスク追加*6</div> <div>(Windows 8.1 Pro 64bit)</div> <div>+3,000円 CLCRDD04H</div> <div>リカバリデータディスク+ドライバズディスク追加</div> <div>+WinDVDディスク追加*7</div> <div>(Windows 8.1 Pro 64bit)</div> <div>+3,000円 CLCRDD04J</div> <div>【Windows 7 Professional (64bit) SP1 (Windows 10 Pro からのダウングレード) ③⑧～⑩の場合】</div> <div>Windows 10 Pro (64bit)</div> <div>▼</div> <div>リカバリデータディスク+ドライバズディスク追加*6</div> <div>(Windows 7 Professional 64bit)</div> <div>+3,000円 CLCRDD04K</div> <div>リカバリデータディスク+ドライバズディスク追加</div> <div>+WinDVDディスク追加*7</div> <div>(Windows 7 Professional 64bit)</div> <div>+3,000円 CLCRDD04L</div> <div>*6:リカバリデータディスクとドライバズディスクの両方はDVD-ROMとなります。 *7:「リカバリデータディスクとドライバズディスクの両方はDVD-ROMとなります。Win DVDディスクの媒体はDVD-ROMとなります。DVD-ROM(厚型)または、スーパーマルチ(厚型)」との同時選択必須となります。 詳しくは、20ページをご覧ください。</div>	<div>標準保証 (1年/パーツ保証+1年訪問修理)</div> <div>▼</div> <div>保証延長/バック 翌営業日以降訪問修理 (パソコン用) CELSIUS 3年</div> <div>+29,000円 CLCJSUB31</div> <div>保証延長/バック 翌営業日以降訪問修理 (パソコン用) CELSIUS 4年</div> <div>+41,000円 CLCJSUB41</div> <div>保証延長/バック 翌営業日以降訪問修理 (パソコン用) CELSIUS 5年</div> <div>+54,000円 CLCJSUB51</div> <div>SupportDesk/バックStandard CELSIUS コンパクト・ミニタワー 3年</div> <div>+38,000円 CLCJSUD31</div> <div>SupportDesk/バックStandard CELSIUS コンパクト・ミニタワー 4年</div> <div>+57,000円 CLCJSUD41</div> <div>SupportDesk/バックStandard CELSIUS コンパクト・ミニタワー 5年</div> <div>+72,000円 CLCJSUD51</div> <div>SupportDesk/バックStandard24 CELSIUS コンパクト・ミニタワー 3年</div> <div>+51,000円 CLCJSUE31</div> <div>SupportDesk/バックStandard24 CELSIUS コンパクト・ミニタワー 4年</div> <div>+77,000円 CLCJSUE41</div> <div>SupportDesk/バックStandard24 CELSIUS コンパクト・ミニタワー 5年</div> <div>+98,000円 CLCJSUE51</div> <div>(保証拡張について) 詳しくは、24ページをご覧ください。</div>
	<div>なし</div> <div>▼</div> <div>Quadro® K620</div> <div>+32,800円 CLCGRA030</div> <div>Quadro® M2000</div> <div>+98,300円 CLCGRA031</div>						

インテル® Xeon® プロセッサ Intel Inside® を

購入のご相談は、弊社営業または販売パートナーまでお問い合わせください。



カスタムメイド

カスタムメイド型名・価格仕様一覧表〔ラックマウント(R940)、(C740)/アドバンス(M740)〕

プリインストールOS	その他適用可能搭載OS	リカバリディスク	USBキーボード	型 名	希望小売価格(税別)	CPU	メモリ	ストレージ
CELSIUS R940(タワーモデル)						インテル® vPro™ テクノロジー搭載 インテル® Xeon® プロセッサー E5-2603v4 (1.70GHz) ×2	16GB (8GB×2) ▼ 32GB (8GB×4) +256,000円 CLCME02D 64GB (8GB×8) +768,000円 CLCME02E 128GB (8GB×16) +1,792,000円 CLCME02F 192GB (16GB×8+8GB×8) +2,816,000円 CLCME02H 256GB (16GB×16) *1 +3,840,000円 CLCME02J +1,080,000円 CLCPRC02A	500GB SATA HDD ▼ 1TB SATA HDD +37,800円 CLCHDD056 2TB SATA HDD +113,400円 CLCHDD057 1TB SATA HDD×2 (RAID1) +161,700円 CLCHDD059 フラッシュメモリディスク 256GB *2 +39,500円 CLCHDD058 フラッシュメモリディスク 512GB *3 +89,500円 CLCHDD05C フラッシュメモリディスク 256GB×2 (RAID0) +102,200円 CLCHDD05B フラッシュメモリディスク 256GB+1TB×2 (RAID1) *2 +201,200円 CLCHDD05A *2: 搭載可能なメモリは、64GBまで です。 *3: 受注生産品です。
① Windows 10 Pro (64bit)	—	なし	あり	CELRO3001	661,000円	インテル® vPro™ テクノロジー搭載 インテル® Xeon® プロセッサー E5-2620v4 (2.10GHz) ×2 +110,000円 CLCPRC028		
② Windows 10 Pro (64bit) *1	Windows 7 Professional (64bit) SP1 (Windows 10 Pro からのダウングレード)	あり*		CELRO3002	662,500円	インテル® vPro™ テクノロジー搭載 インテル® Xeon® プロセッサー E5-2637v4 (3.50GHz) ×2 +429,000円 CLCPRC029 インテル® vPro™ テクノロジー搭載 インテル® Xeon® プロセッサー E5-2687Wv4 (3.00GHz) ×2 +2,183,000円 CLCPRC02B		
CELSIUS R940(ラックマウントモデル)						インテル® vPro™ テクノロジー搭載 インテル® Xeon® E5-2699v4 (2.20GHz) ×2		
③ Windows 10 Pro (64bit)	—	なし	あり	CELRO3003	687,000円			
④ Windows 10 Pro (64bit) *1	Windows 7 Professional (64bit) SP1 (Windows 10 Pro からのダウングレード)	あり*		CELRO3004	688,500円			
プリインストールOS	その他適用可能搭載OS	リカバリディスク	USBキーボード	型 名	希望小売価格(税別)	CPU	メモリ	ストレージ
CELSIUS M740						インテル® vPro™ テクノロジー搭載 インテル® Xeon® E5-1603v4 (2.80GHz)	8GB (8GB×1) ▼ 16GB (8GB×2) +128,000円 CLCME02P 32GB (8GB×4) +384,000円 CLCME02R 64GB (8GB×8) +896,000円 CLCME02S 128GB (16GB×8) +1,920,000円 CLCME02T	500GB SATA HDD ▼ 1TB SATA HDD +37,800円 CLCHDD05W 2TB SATA HDD +113,400円 CLCHDD05X 500GB SATAHDD×2 (RAID1) +86,100円 CLCHDD061 フラッシュメモリディスク128GB *1 +14,500円 CLCHDD05Y フラッシュメモリディスク256GB *2 +39,500円 CLCHDD060 フラッシュメモリディスク512GB *3 +89,500円 CLCHDD065 フラッシュメモリディスク 128GB+500GB HDD×2 (RAID1) *1 +100,600円 CLCHDD062 フラッシュメモリディスク 256GB+1TB HDD×2 (RAID1) *2 +201,200円 CLCHDD063 フラッシュメモリディスク 256GB×2 (RAID0) *2 +102,200円 CLCHDD064 *1: 搭載可能なメモリは、32GBまでです。 *2: 搭載可能なメモリは、64GBまでです。 *3: 受注生産品です。
① Windows 10 Pro (64bit)	—	なし	あり	CELM03001	346,900円	インテル® vPro™ テクノロジー搭載 インテル® Xeon® E5-1620v4 (3.50GHz) +21,400円 CLCPRC02E インテル® vPro™ テクノロジー搭載 インテル® Xeon® E5-1650v4 (3.60GHz) +87,200円 CLCPRC02F		
② Windows 10 Pro (64bit) *1	Windows 7 Professional (64bit) SP1 (Windows 10 Pro からのダウングレード)	あり*	あり	CELM03002	348,400円			
プリインストールOS	その他適用可能搭載OS	リカバリディスク	USBキーボード	型 名	希望小売価格(税別)	CPU	メモリ	スト
CELSIUS C740						インテル® Xeon® プロセッサー E5-1603v4 (2.80GHz)	8GB (8GB×1) ▼ 16GB (8GB×2) +128,000円 CLCME02K 32GB (8GB×4) +384,000円 CLCME02L 64GB (8GB×8) +896,000円 CLCME02M 128GB (16GB×8) +1,920,000円 CLCME02N	500GB (SATA, ▼ 500GB (SATA) ×2 +37,800円 CLCHDD05E 500GB (SATA) ×4 +113,400円 CLCHDD05G フラッシュメモリディスク 256GB (SSD)+500GB (SATA) *2 +77,300円 CLCHDD05J フラッシュメモリディスク 512GB (SSD) *1 +89,500円 CLCHDD05L フラッシュメモリディスク512GB (SSD)+ 500GB (SATA)×2 (RAID1) *1*2 +213,400円 CLCHDD05N 【24時間稼働 ▼ 250GB (SATA, ▼ 500GB (SATA) +56,700円 CLCHDD05P 500GB (SATA) ×4 +396,900円 CLCHDD05S 500GB (SATA)+ 500GB (SATA)×2 (RAID1) *1 +331,800円 CLCHDD05V
① Windows 10 Pro (64bit)	—	なし	なし	CELC03001	355,000円	インテル® Xeon® プロセッサー E5-1620v4 (3.50GHz) +21,400円 CLCPRC02C インテル® Xeon® プロセッサー E5-1650v4 (3.60GHz) +87,200円 CLCPRC02D		
② Windows 10 Pro (64bit) *1	Windows 7 Professional (64bit) SP1 (Windows 10 Pro からのダウングレード)			CELC03002	356,500円			
③ Windows 10 Pro (64bit)	—	なし	なし	CELC03003 (24時間 稼働モデル)	455,000円			
④ Windows 10 Pro (64bit) *1	Windows 7 Professional (64bit) SP1 (Windows 10 Pro からのダウングレード)			CELC03004 (24時間 稼働モデル)	456,500円			

〔CELSIUS C740個別カスタマイズ〕・24時間連続稼働対応モデルへ、複数のHDDを搭載可能です。・取扱説明書などのマニュアルは、指定数量のみ納品可能です。
 *1: Windows 10 Pro (64bit)のリカバリディスクが添付されています。*2: Windows 7 Professional (64bit) SP1にダウングレードして出荷します。

富士通がお勧めする Windows 10 Pro.

本カタログに掲載されております希望小売価格(税別)は、2016年10月現在の価格です。
この価格は予告なしに変更する場合がありますのであらかじめご了承ください。

光学ドライブ	グラフィックス	キーボード	マウス	リカバリメディア	SupportDesk追加
なし	Quadro® K420	USBキーボード	USB2ボタンマウス(光学式)	【Windows 10 Pro (64bit) ①③の場合】	標準保証 (1年/パーツ保証+1年訪問修理)
スーパーマルチ(薄型) +15,000円 CLCBAY01F	Quadro® K620 +12,800円 CLCGRA029		USBマウス(レーザー) +3,100円 CLCPTD012	なし	SupportDesk/バックStandard (当日訪問修理) 3年 +180,000円 CLCSU32A
(各ドライブの倍速について)詳しくは17ページ 「光学ドライブ仕様一覧」をご覧ください。	Quadro® M2000 +78,300円 CLCGRA02A			リカバリデータディスク+ ドライバースディスク追加 (Windows 10 Pro 64bit) *5 +3,000円 CLCRDD03H	SupportDesk/バックStandard (当日訪問修理) 4年 +260,000円 CLCSU42A
	Quadro® M4000 +187,000円 CLCGRA02B			【Windows 7 Professional (64bit) SP1 (Windows 10 Pro からのダウングレード) ②④の場合】	SupportDesk/バックStandard (当日訪問修理) 5年 +323,000円 CLCSU52A
	Quadro® M5000 +397,000円 CLCGRA02C			Windows 10 Pro (64bit)	SupportDesk/バックStandard24 3年 +250,000円 CLCSU35B
				リカバリデータディスク+ ドライバースディスク追加 (Windows 7 Professional 64bit) *5 +3,000円 CLCRDD03J	SupportDesk/バックStandard24 4年 +350,000円 CLCSU45B
				*5:リカバリデータディスクとドライバースディ スクの媒体はDVD-ROMとなります。 詳しくは、20ページをご覧ください。	SupportDesk/バックStandard24 5年 +427,500円 CLCSU55B
					(保証拡張について) 詳しくは、24ページをご覧ください。

光学ドライブ	グラフィックス	キーボード	マウス	ポート追加	リカバリメディア	SupportDesk追加
なし	Quadro® K420	USBキーボード	USB2ボタンマウス(光学式)	LANポート×1	【Windows 10 Pro (64bit) の場合】	標準保証 (1年/パーツ保証+1年訪問修理)
DVD-ROM(薄型) +4,500円 CLCBAY01H	Quadro® K620 +12,800円 CLCGRA02M		USBマウス(レーザー) +3,100円 CLCPTD013	LANポート追加 +7,300円 CLCXT00K	なし	SupportDesk/バックStandard (当日訪問修理) 4年 +57,000円 CLCSU423
スーパーマルチ(薄型) +15,000円 CLCBAY01G	Quadro® M2000 +78,300円 CLCGRA02N				リカバリデータディスク +ドライバースディスク追加 (Windows 10 Pro 64bit) *4 +3,000円 CLCRDD03M	SupportDesk/バックStandard (当日訪問修理) 5年 +72,000円 CLCSU523
(各ドライブの倍速について)詳しくは 17ページ「光学ドライブ仕様一覧」 をご覧ください。	Quadro® M4000 +187,000円 CLCGRA02P				【Windows 7 Professional (64bit) (Windows 10 Pro からのダウングレード)②⑦~⑨の場合】	SupportDesk/バックStandard24 3年 +51,000円 CLCSU354
	Quadro® M5000 +397,000円 CLCGRA02R				Windows 10 Pro (64bit)	SupportDesk/バックStandard24 4年 +77,000円 CLCSU454
					リカバリデータディスク+ドライバースディスク追加*4 (Windows 7 Professional 64bit) +3,000円 CLCRDD03N	SupportDesk/バックStandard24 5年 +98,000円 CLCSU554
					*4:リカバリデータディスクとドライバースディ スクの媒体はDVD-ROMとなります。 詳しくは、20ページをご覧ください。	(保証拡張について) 詳しくは、24ページをご覧ください。

レージ	光学ドライブ	グラフィックス	カード	リカバリメディア	SupportDesk追加
7200rpm)	スーパーマルチ(薄型)	Quadro® K420	なし	【Windows 10 Pro (64bit) の場合】	標準保証 (1年/パーツ保証+1年訪問修理)
500GB (SATA, 7200rpm)+ 500GB (SATA) ×2 (RAID1) *1 +123,900円 CLCHDD05F		Quadro® K620 +12,800円 CLCGRA02H	RemoteAccessカード追加*4 +118,000円 CLCEXT00J	なし	SupportDesk/バックStandard (当日訪問修理) 3年 +63,000円 CLCSU325
フラッシュメモリディスク256GB (SSD) *2 +39,500円 CLCHDD05H		Quadro® M2000 +78,300円 CLCGRA02J	*4:HDD RAIDとは同時選択できません。	リカバリデータディスク +ドライバースディスク追加 (Windows 10 Pro 64bit) *5 +3,000円 CLCRDD03K	SupportDesk/バックStandard (当日訪問修理) 4年 +96,000円 CLCSU425
フラッシュメモリディスク256GB (SSD)+ 500GB (SATA) ×2 (RAID1) *1,*2 +163,400円 CLCHDD05K		Quadro® M4000 +187,000円 CLCGRA02K		【Windows 7 Professional (64bit) (Windows 10 Pro からのダウングレード)②⑦~⑨の場合】	SupportDesk/バックStandard (当日訪問修理) 5年 +124,000円 CLCSU525
フラッシュメモリディスク 512GB (SSD)+500GB (SATA) *3 +127,300円 CLCHDD05M		Quadro® M5000 +397,000円 CLCGRA02L		Windows 10 Pro (64bit)	SupportDesk/バックStandard24 3年 +86,000円 CLCSU356
*1:RemoteAccessカードとは同時選択できません。 *2:搭載可能なメモリは、64GBまでです。 *3:受注生産品です。				リカバリデータディスク+ドライバースディスク追加*5 (Windows 7 Professional 64bit) +3,000円 CLCRDD03L	SupportDesk/バックStandard24 4年 +130,000円 CLCSU456
モデルの場合]				*5:リカバリデータディスクとドライバースディ スクの媒体はDVD-ROMとなります。 詳しくは20ページをご覧ください。	SupportDesk/バックStandard24 5年 +162,000円 CLCSU556
7200rpm)					(保証拡張について) 詳しくは、24ページをご覧ください。
500GB×2 (SATA) +170,100円 CLCHDD05R					
500GB (SATA) ×2 (RAID1) *5 +218,400円 CLCHDD05T					

～CELSIUS C740 ご購入にあたって～ CELSIUS C740は、ラックマウント搭載を前提とした機器であるため、予め以下をご了承のうえご購入願います。

■本体以外の必須手配品
ハード:ラック搭載お使いください。また、セットアップ及び保守時に以下のハードが必要となります。
<ディスプレイ(推奨ディスプレイ)>液晶ディスプレイ-17 VL-17ESE、17インチラック・コンソール(RC25) (USB、PS/2インターフェース) PY-R1DP1
<KVMスイッチ(推奨KVMスイッチ)>デジタルKVMスイッチ(8ポート) PY-KVAD08、デジタルKVMスイッチ(16ポート) PY-KVAD16、デジタルKVMスイッチ(32ポート)
PY-KVAD32、KVMスイッチ(4ポート) PY-KVFA04、KVMスイッチ(8ポート) PY-KVFA08、アナログKVMスイッチ(8ポート) PY-KVAA08、アナログKVMスイッチ(16ポート) PY-KVAA16
<19インチラック(推奨19インチラック)>・19インチスタンダードラック・19インチスリムラック
モデル2742 (42U)、モデル2642 (42U)、モデル2737 (37U)、モデル2624 (24U)、モデル2724 (24U)、モデル2616 (16U)
※ラックへ搭載の際は、「ラックシステム構築ガイド」内の「ラック搭載条件」を参考にしてください。 <http://jp.fujitsu.com/platform/server/primergy/peripheral/rack/>

■機器情報の管理
・保守の際に、ラックに多数搭載された機器のなかから対象機器を特定するため、装置の型名と機種や設置箇所等の情報管理を必ず行うようお願いいたします。
・保守作業時、キーボードやディスプレイは必須となりますので、お客様での準備が必要です。
■AC200～AC240V環境でお使いになる場合は当社もしくは販売パートナーまでお問い合わせください。
■AC200～AC240V用電源ケーブルは別途手配必要。
■FTCP Remote Desktop、Citrix XenDesktop™、VMwareをご利用になる場合は、別途契約が必要です。サポート期間/時間は各アプリによります。
■ネットワーク環境等の影響によりパフォーマンスが十分に発揮出来ない場合があります。必ずお客様環境での事前検証をお願いいたします。

インテル® Xeon® プロセッサ Intel Inside® を
購入のご相談は、弊社営業または販売パートナーまでお問い合わせください。



CELSIUS W550 (500W/300W)				
Windows 10 Pro ^{※21※53}				
Windows 8.1 Pro(Windows 10 Pro からのダウンロード) ^{※21} Windows 7 Professional SP1 (Windows 10 Pro からのダウンロード) ^{※21}				
インテル® vPro™ テクノロジ搭載 インテル® Xeon® プロセッサ E3-1280v5 ^{※36}	インテル® vPro™ テクノロジ搭載 インテル® Xeon® プロセッサ E3-1275v5	インテル® vPro™ テクノロジ搭載 インテル® Xeon® プロセッサ E3-1245v5	インテル® vPro™ テクノロジ搭載 インテル® Xeon® プロセッサ E3-1225v5	インテル® Core™ i3-6100 プロセッサ
1	1	1	1	1
3.70GHz	3.60GHz	3.50GHz	3.30GHz	3.70GHz
4.00GHz	4.00GHz	3.90GHz	3.70GHz	—
4/8	4/8	4/8	4/4	2/4
○			○	
8MB			3MB	
—				
インテル® C236				
8GT/s (DMI) ^{※27} /2133MHz				
標準4GB/最大32GB (DDR4 SDRAM/PC4-2133 CL15 ECCあり)				
4[3]				
500GB (SATA, 5400rpm)				
(標準構成時) なし/DVD-ROM (厚型)、スーパーマルチ (厚型)				
なし ^{※28※29}	Intel® HD Graphics P530 (CPU内蔵)			Intel® HD Graphics 530 (CPU内蔵)
Quadro® K620, Quadro® M2000, Quadro® M4000 ^{※20}				
なし ^{※28※29}	(標準構成時) メインメモリと共有 ^{※34}			
なし ^{※28※29}	(標準構成時) DVI-D (SL): 最大1920×1200 ^{※51} 、DisplayPort: 最大3840×2160/1677万色			
チップセット内蔵+High Definition Audioコーデック (最大192kHz/24ビット ^{※25}) ステレオPCM同時録音再生機能、MIDI再生機能 [OS標準]				
モノラルスピーカー内蔵				
1000BASE-T/100BASE-TX/10BASE-T準拠、Wake up on LAN対応				
○/V11.0 ^{※6}			—	
TCG Ver2.0準拠				
あり				
(Quadro® K620選択時) デジタルディスプレイ (DVI-I準拠) 29ピン×1 ^{※30} 、 DisplayPort (音声出力対応) ×1 ^{※32} (Quadro® M2000選択時) DisplayPort (音声出力対応) ×4 ^{※32} (Quadro® M4000選択時) DisplayPort (音声出力対応) ×4 ^{※32}		(標準構成時) デジタルディスプレイ (DVI-D準拠) 24ピン×1、DisplayPort (音声出力対応) ×2 ^{※32} (Quadro® K620選択時) デジタルディスプレイ (DVI-I準拠) 29ピン×1 ^{※30} 、DisplayPort (音声出力対応) ×1 ^{※32} (Quadro® M2000選択時) DisplayPort (音声出力対応) ×4 ^{※32} (Quadro® M4000選択時) DisplayPort (音声出力対応) ×4 ^{※32}		
RS-232C D-SUB9 (オス) ピン×1 (16550A互換)				
(標準構成時) なし/(カスタムメイド構成時) セントロニクス準拠EPP対応D-SUB25ピン×1 ^{※23}				
PS/2準拠 ミニDIN (メス) 6ピン×2 (キーボード専用×1、マウス専用×1)				
USB2.0準拠×4 (フロント×2、リア×2)、USB3.0準拠×6 (フロント×2、リア×4)				
RJ45×1/RJ45×2 (追加BTO選択時 ^{※31})				
マイク端子 (フロント×1、リア×1)、ヘッドホン端子 (フロント×1)、ラインイン (リア×1)、ラインアウト (リア×1)				
PCI Express x16 Graphics×1 [1] (カスタムメイドのグラフィックスカード専用)、 PCI Express x4 (210mm×112mm) ×1 [1]、PCI Express x1 (170mm×112mm) ×2 [2] ^{※24}				
2 [2] / (カスタムメイドでDVD-ROM (厚型) または、スーパーマルチ (厚型) 選択時) 2 [1]				
(標準構成時) 4 [3] (SATA-RAID1構成時) 2 [0] ^{※38}				
PS/2 日本語キーボード (109Aキー) 添付				
PS/2 2ボタンマウス (光学式) 添付				
AC100V±10%、50/60Hz+2%—4%、入力波形は正弦波のみサポート				
平行2Pアース付き (2P変換プラグ添付)				
約23W (500W)、約20W (300W)	約11W (500W)、約10W (300W)	約10W (500W)、約10W (300W)	約11W (500W)、約11W (300W)	約11W (500W)、約11W (300W)
約22W (500W)、約22W (300W)	約12W (500W)、約12W (300W)	約12W (500W)、約12W (300W)	約13W (500W)、約13W (300W)	約13W (500W)、約12W (300W)
約22W (500W)、約22W (300W)	約12W (500W)、約12W (300W)	約13W (500W)、約13W (300W)	約13W (500W)、約13W (300W)	約14W (500W)、約13W (300W)
約157W (500W)、約121W (300W)				
3.5A/約315W				
VCCI Class B				
— ^{※33}	— ^{※33}	— ^{※33}	— ^{※33}	— ^{※33}
176×419×395mm、横置不可				
約9.5kg (500W)、約9.3kg (300W)				
温度10～35℃、湿度20～80%RH (動作時)、温度—10～60℃、湿度20～80%RH (非動作時) (ただし、動作時、非動作時ともに結露しないこと)				
Windows 10 Enterprise LTSC Upgrade 2016 ^{※21} 、Windows 10 Enterprise ^{※21※53} 、Windows 10 Pro ^{※21※53} 、Windows 8.1 Enterprise ^{※21※41} 、Windows 8.1 Pro ^{※21※40} 、Windows® 7 Enterprise SP1 ^{※21} 、Windows® 7 Professional SP1 ^{※21}				

※28: W550 (500W) はQuadro® K620, Quadro® M2000, Quadro® M4000いずれか同時選択必須です。
 ※29: W550 (300W) はQuadro® K620, Quadro® M2000いずれか同時選択必須です。
 ※30: アナログディスプレイを接続する場合はDVI-VGA変換アダプター (CLE-ADP11A) が必要です。(C740には1つ添付)
 ※31: Teaming機能は未サポート、UEFI非対応。
 ※32: デジタル (DVI-D) ディスプレイをDisplayPortに接続する場合は、次のDP-DVI変換ケーブルが必要です。FMV-ADP03
 ※33: 本製品は、CPUの発熱管理性能が一時的に20Wを消費するための省エネ法の対象外となります。
 ※34: 本ワークステーションの動作状況によってビデオメモリの最大容量は変化します。最大容量はメインメモリの使用可能な領域によって決定するため、お使いの環境によって記載された値から増減する場合があります。ビデオメモリの容量を任意に変更することはできません。
 ※35: インテル® vPro™テクノロジ (AMT) は未搭載。リモートマネジメントコントローラを搭載。ACPIサポート (SL, S4, S5)。
 ※36: W550は、Quadro® M4000, Quadro® M2000, Quadro® K620のいずれか同時選択必須です。
 ※37: アナログ出力に変換できません。
 ※38: カスタムメイドでSATA-RAID1構成を選択した場合、2ベイスを占有します。残りの2ベイスには増設できません。
 ※39: インテル® AMTの一部機能が使えません。
 ※40: Windows 8.1 Pro Update。
 ※41: Windows 8.1 Enterprise Update。
 ※42: QPIはQuickPath Interconnectの略です。
 ※43: ラックマウントモデルに6A (AC200V)/約1149W。

※44: PC4-17000 CL15 ECCあり/Reg.
 ※45: 1CPUあたり。
 ※46: SATA-RAID1を選択した場合、PCI Express x4スロットを1スロット占有します。M740の5AS HDDを選択した場合も、PCI Express x4スロットを1スロット占有します。
 ※47: ラックマウントへの設置条件はCEL SUSシステム構成図を参照してください。
 ※48: カスタムメイドでハードディスクを変更した場合は、次のようになります。
 2台選択時: 前面×2 [0]、3台選択時: 前面×3 [0]、4台選択時: 前面×4 [0]
 ※49: DVI-I, DVI-D, DisplayPortはHDCPIに対応。著作権保護された映像を再生する場合は、HDCPI対応のデジタルディスプレイをお使いください。
 ※50: 3.6A (AC200V)/約899W。
 ※51: 表示可能な解像度はご使用になるディスプレイの仕様により異なります。ディスプレイの仕様をご確認ください。
 最大解像度はグラフィックアクセラレータまたはディスプレイがサポートする最大解像度のいずれかの低い値となります。
 OSの仕様によりWindows 7 Professionalは800×600以上、Windows 8 Proは1024×768以上表示可能です。
 ※52: 本体のオーディオ出力 (ヘッドフォン、ラインアウト端子) との自動切替はできません。
 ※53: Windows 10 Anniversary Update。

インテル® Xeon® プロセッサ Intel Inside® を
購入のご相談は、弊社営業または販売パートナーまでお問い合わせください。



仕 様

本体仕様※¹一覧表

本仕様は標準構成です。赤字で記した箇所はカスタムメイドで変更が可能です。ただし、構成によってはカスタムメイドができない場合があります。カスタムメイドメニューについては、

※CELSIUS M740、R940、C740の留意事項は、13～14ページをご参照ください。

		CELSIUS M740			CELSIUS R940				CELSIUS C740 (標準/24時間稼働)			
プリインストールOS		Windows 10 Pro ^{※21}			Windows 10 Pro ^{※21}				Windows 10 Pro ^{※21}			
その他適用可能搭載OS		Windows 7 Professional SP1 (Windows 10 Proからのダウングレード) ^{※21}			Windows 7 Professional SP1 (Windows 10 Proからのダウングレード) ^{※21}				Windows 7 Professional SP1 (Windows 10 Proからのダウングレード) ^{※21}			
CPU ^{※2}		インテル® vPro™ テクノロジー搭載 インテル® Xeon® プロセッサー E5-1650v4	インテル® vPro™ テクノロジー搭載 インテル® Xeon® プロセッサー E5-1620v4	インテル® vPro™ テクノロジー搭載 インテル® Xeon® プロセッサー E5-1603v4	インテル® vPro™ テクノロジー搭載 インテル® Xeon® プロセッサー E5-2699v4	インテル® vPro™ テクノロジー搭載 インテル® Xeon® プロセッサー E5-2687Wv4	インテル® vPro™ テクノロジー搭載 インテル® Xeon® プロセッサー E5-2637v4	インテル® vPro™ テクノロジー搭載 インテル® Xeon® プロセッサー E5-2620v4	インテル® vPro™ テクノロジー搭載 インテル® Xeon® プロセッサー E5-2603v4	インテル® Xeon® プロセッサー E5-1650v4	インテル® Xeon® プロセッサー E5-1620v4	インテル® Xeon® プロセッサー E5-1603v4
	CPU数	1	1	1	2	2	2	2	2	1	1	1
	クロック周波数	3.60GHz	3.50GHz	2.80GHz	2.20GHz	3.00GHz	3.50GHz	2.10GHz	1.70GHz	3.60GHz	3.50GHz	2.80GHz
	インテル® ターボブーストテクノロジー2世代の最大周波数	3.80GHz	3.60GHz	—	3.60GHz	3.50GHz	3.70GHz	3.00GHz	—	3.80GHz	3.60GHz	—
	インテル® ターボブーストテクノロジー2世代の最大周波数	4.0GHz	—	—	—	—	—	—	—	4.0GHz	—	—
	コア数/スレッド数	6/12	4/8	4/4	22/44 ^{※45}	12/24 ^{※45}	4/8 ^{※45}	8/16 ^{※45}	6/6 ^{※45}	6/12	4/8	4/4
	ハイパー・スレッディング®テクノロジー キャッシュメモリ (CPU内蔵) 3次 マルチプロセッサーバス	15MB	10MB	10MB	55MB	30MB	15MB	20MB	15MB	15MB	10MB	10MB
チップセット		インテル® C612										
システムバス/メモリバス		5GT/s (DMI) ^{※27} /2400MHz		5GT/s (DMI) ^{※27} /2133MHz	5GT/s (DMI) ^{※27} /2400MHz			5GT/s (DMI) ^{※27} /2133MHz	5GT/s (DMI) ^{※27} /1866MHz	5GT/s (DMI) ^{※27} /2400MHz		5GT/s (DMI) ^{※27} /2133MHz
メインメモリ ^{※2,3} 拡張メモリスロット [空き]		標準8GB/最大128GB (DDR4 SDRAM/PC4-2400 CL17 ECCあり/Reg) ^{※44} 8 [7]			標準16GB/最大256GB (DDR4 SDRAM/PC4-2400 CL17 ECCあり/Reg) ^{※44} 16 [14]				標準8GB/最大128GB (DDR4 SDRAM/PC4-2400 CL17 ECCあり/Reg) ^{※44} 8 [7]			
ストレージ ^{※2,7}		500GB (SATA, 7200rpm)			500GB (SATA, 7200rpm)				[標準] 500GB (SATA, 7200rpm)、[24H] 250GB (SATA, 7200rpm)			
光学ドライブ ^{※2}		(標準構成時) なし/DVD-ROM (薄型)、スーパーマルチ (薄型)			(標準構成時) なし/スーパーマルチ (薄型)				(標準構成時) スーパーマルチ (薄型)			
表示機能 (P20の別表参照)	グラフィックス	Quadro® K420										
	ビデオメモリ ^{※5}	Quadro® K620, Quadro® M2000, Quadro® M4000, Quadro® M5000			Quadro® K620, Quadro® M2000, Quadro® M4000, Quadro® M5000				Quadro® K620, Quadro® M2000, Quadro® M4000, Quadro® M5000			
	解像度 (ドット) ^{※51} / 発色数 ^{※8,5}	(標準構成時) 2GB			(標準構成時) 2GB				(標準構成時) 2GB			
オーディオ機能		チップセット内蔵+High Definition Audioコーデック (最大192kHz/24ビット ^{※25}) ステレオPCM同時録音再生機能、MIDI再生機能 [OS標準]										
スピーカー		モノラルスピーカー内蔵										
通信		LAN										
インテル® vPro™ テクノロジー/AMT		1000BASE-T/100BASE-TX/10BASE-T準拠、Wake up on LAN対応										
セキュリティ		セキュリティチップ 盗難防止用ロック取り付け穴										
ディスプレイ ^{※2,49}		(Quadro® K420, Quadro® K620選択時) デジタルディスプレイ (DVI-I準拠) 29ピン×1 ^{※30} 、DisplayPort (音声出力対応) ×1 ^{※32} (Quadro® M2000, Quadro® M4000選択時) DisplayPort (音声出力対応) ×4 ^{※32} (Quadro® M5000選択時) デジタルディスプレイ (DVI-I準拠) 29ピン×1 ^{※30} 、DisplayPort (音声出力対応) ×4 ^{※32,52}										
シリアル ^{※10}		なし										
パラレル ^{※2,8,10}		なし										
キーボード/マウス		なし										
USB ^{※9}		USB2.0準拠×6 (フロント×2、リア×4)、USB3.0準拠×4 (フロント×2、リア×2)										
LAN ^{※2}		RJ45×1/RJ45×2 (追加ポート選択時 ^{※31})							RJ45×2 ^{※31}		USB2.0準拠×2 (フロント×2)、USB3.0準拠×2 (リア×2)	
オーディオ		マイク端子 (フロント×1、リア×1)、ヘッドホン端子 (フロント×1)、ラインイン (リア×1)、ラインアウト (リア×1)										
拡張スロット [空き] ^{※2,11,18,22} 拡張カードサイズ/長さ×幅		PCI Express x16 Graphics×2 [1] (カスタムメイドのグラフィックスカード専用)、 PCI Express x4 (210mm×112mm) ×2 [2] ^{※46} 、PCI Express x4 (312mm×112mm) ×1 [1]、 PCI Express x1 (210mm×112mm) ×1 [1]、PCI Express x1 (312mm×112mm) ×1 [1]										
拡張ベイ		5インチベイ [空き] 内蔵 ストレージベイ [空き]			1 [1] / (カスタムメイドでスーパーマルチ (薄型) 選択時) [1]				内蔵ODDベイ: 1 [0] (薄型スーパーマルチ搭載済み)			
キーボード ^{※2} マウス ^{※2}		USB 日本語キーボード (109Aキー) 添付 USB 2ボタンマウス (光学式) 添付										
電源/周波数		AC100V±10%、50/60Hz+2%－4%、 入力波形は正弦波のみサポート			タワーモデル: AC100V±10%、50/60Hz+2%－4%、入力波形は正弦波のみサポート ラックマウントモデル: AC100～240V±10%、50/60Hz+2%－4%、入力波形は正弦波のみサポート				AC100～240V±10%、50/60Hz+2%－4%、 入力波形は正弦波のみサポート			
入力コンセント		平行2Pアース付き (2P変換プラグ添付)										
消費電力 ^{※15}	Windows 10 Pro (64bit)	約39W	約36W	約38W	約73W	約72W	約72W	約68W	約71W	約50W (標準)、 約52W (24H)	約52W (標準)、 約52W (24H)	約52W (標準)、 約54W (24H)
	Windows 8.1 Pro (64bit)	—										
	Windows 7 Professional (64bit)	約38W	約38W	約38W	約72W	約71W	約68W	約65W	約64W	約55W (標準)、 約56W (24H)	約52W (標準)、 約54W (24H)	約52W (標準)、 約54W (24H)
最大構成での消費電力 ^{※16}		約196W			タワーモデル: 約419W (AC100V) ラックマウントモデル: 約419W (AC100V)、約366W (AC240V)				約176W (標準)、約184W (24H)			
定格電流/最大消費電力		9.5A/約706W			タワーモデル: 12.0A (AC100V)、ラックマウントモデル: 12.0A-5.0A (AC100V-240V) / 約1149W ^{※43}				6.5A-3.0A (AC100V-240V) / 約899W ^{※50}			
電圧障害対策		VCCI Class B										
省エネルギー法に基づくエネルギー消費効率 (2011年度基準) ^{※13,19}		— ^{※33}										
外形寸法 (W×D×H)		187×488×434mm、横置不可			タワーモデル: 187×625×434mm、横置不可、ラックマウントモデル (突起部分): 5U: 449 (484) ×753 (780) ×218 (222) mm ^{※47}				1U: 431×661×43mm ^{※47}			
質量 ^{※11}		約13.9kg			タワーモデル: 約19.4kg、ラックマウントモデル: 約28.3kg				約10.3kg (標準/24H)			
温湿度条件		温度10～35℃、湿度20～80%RH (動作時)、温度-10～60℃、湿度20～80%RH (非動作時) (ただし、動作時、非動作時ともに結露しないこと)										
サポートOS ^{※26}		Windows 10 Enterprise ^{※21} 、Windows 10 Pro ^{※21} 、Windows 7 Enterprise SP1 ^{※21} 、Windows 7 Professional SP1 ^{※21}										

▶ 光学ドライブ仕様一覧

品名		薄型			厚型		
DVD-ROM ドライブ	読出速度	CD-ROM: 読出最大24倍速、CD-R: 読出最大24倍速、CD-RW: 読出最大4倍速、DVD-ROM: 読出最大8倍速、DVD-RAM: 読出最大5倍速、DVD-R: 読出最大8倍速、DVD+R DL: 読出最大4倍速、DVD-RW: 読出最大8倍速、DVD+R: 読出最大8倍速、DVD+R DL: 読出最大4倍速、DVD+RW: 読出最大8倍速			CD-ROM: 読出最大40倍速、CD-R: 読出最大40倍速、CD-RW: 読出最大40倍速、DVD-ROM: 読出最大16倍速、DVD-RAM: 読出最大5倍速、DVD-R: 読出最大8倍速、DVD+R DL: 読出最大8倍速、DVD-RW: 読出最大8倍速、DVD+R: 読出最大8倍速、DVD+R DL: 読出最大8倍速、DVD+RW: 読出最大8倍速		
	書込速度	—			—		
スーパー マルチドライブ	読出速度	CD-ROM: 読出最大24倍速、CD-R: 読出最大24倍速、CD-RW: 読出最大24倍速、DVD-ROM: 読出最大8倍速、DVD-RAM: 読出最大5倍速、DVD-R: 読出最大8倍速、DVD+R DL: 読出最大4倍速、DVD-RW: 読出最大8倍速、DVD+R: 読出最大8倍速			CD-ROM: 読出最大40倍速、CD-R: 読出最大40倍速、CD-RW: 読出最大40倍速、DVD-ROM: 読出最大16倍速、DVD-RAM: 読出最大5倍速、DVD-R: 読出最大8倍速、DVD+R DL: 読出最大8倍速、DVD-RW: 読出最大8倍速、DVD+R: 読出最大8倍速、DVD+R DL: 読出最大8倍速、DVD+RW: 読出最大8倍速		
	書込速度	CD-R: 書込最大24倍速、CD-RW: 書込最大10倍速、DVD-RAM: 書込最大5倍速、DVD-R: 書込最大8倍速、DVD+R DL: 書込最大4倍速、DVD-RW: 書込最大8倍速、DVD+R: 書込最大8倍速、DVD+R DL: 書込最大4倍速、DVD+RW: 書込最大8倍速、DVD+R DL (2層): 読出最大5倍速、BD-R DL (2層): 読出最大5倍速、BD-R DL (3層): 読出最大2倍速			CD-R: 書込最大40倍速、CD-RW: 書込最大10倍速、DVD-RAM: 書込最大5倍速、DVD-R: 書込最大8倍速、DVD+R DL: 書込最大4倍速、DVD-RW: 書込最大8倍速、DVD+R: 書込最大8倍速、DVD+R DL: 書込最大4倍速、DVD+RW: 書込最大8倍速、DVD+R DL (2層): 読出最大5倍速、BD-R DL (2層): 読出最大5倍速、BD-R DL (3層): 読出最大2倍速		
Blu-ray Disc ドライブ (Hシリーズ)	読出速度	CD: 読出最大24倍速、CD-R: 読出最大24倍速、CD-RW: 読出最大24倍速、DVD-ROM: 読出最大8倍速、DVD-R: 読出最大8倍速、DVD+R DL: 読出最大4倍速、DVD-RW: 読出最大8倍速、DVD+R: 読出最大8倍速			—		
	書込速度	CD-R: 書込最大24倍速、CD-RW: 書込最大10倍速、DVD-R: 書込最大8倍速、DVD+R DL (2層): 書込最大4倍速、DVD+RW: 書込最大8倍速、DVD+R: 書込最大8倍速、DVD+R DL (2層): 書込最大4倍速、BD-R DL (2層): 書込最大4倍速、BD-R DL (3層): 書込最大2倍速、BD-R XL (3層): 書込最大2倍速、書込時バッドランエラー防止機能付			—		

※接続可能なドライブについては7～12ページの「カスタムメイド型名・価格一覧表」をご覧ください。

※いくつかの機能はWindows ストアにてWindows 8.1にアップデートする必要があります。インターネット接続に当たり、費用が発生する可能性があります。

※DVDソフトによっては再生できない場合があります。また、ディスクによってはご利用にならない場合もあります。読み出し、書き込み速度はメディアや動作環境によって異なる場合があります。

DVD-RAMはカートリッジから取り出した状態あるいはカートリッジなしでご利用ください。

※書き込み/書き換え速度は、ドライブの性能値です。書き込み/書き換え速度に対応したメディアが必要になりますが、対応メディアは販売されていない場合があります。

※Ultra Speed CD-RWディスクはご利用になれません。DVD-R DLは、DVD-R for DL Ver.3.0に準拠したディスクの書き込みに対応しています。ただし、追記には未対応です。追記モードで記録されたDVD-R DLの読み出しは保証しません。

※1: Windows 8.1、Windows 7はFAT32、UDF2.5までの形式でのフォーマットと読み書きができます。

7～8、11～12ページをご参照ください。

				CELSIUS H760			
ブリーインストールOS				Windows 10 Pro ^{※26}			
その他適用可能搭載OS				—			
CPU	インテル® Xeon® プロセッサー E3-1505Mv5 インテル® vPro™ テクノロジー搭載 (HTテクノロジ対応)			インテル® Core™ i7-6820HQ vPro™ プロセッサー (HTテクノロジ対応)		インテル® Core™ i5-6440HQ vPro™ プロセッサー	
	クロック周波数	2.80GHz		2.70GHz		2.60GHz	
	インテル®ターボブーストテクノロジー2.0対応最大周波数	最大3.80GHz		最大3.60GHz		最大3.50GHz	
	コア数/スレッド数	4/8		4/8		4/4	
	キャッシュメモリ	3次	8MB		8MB		6MB
チップセット		モバイル インテル® CM236 チップセット		モバイル インテル® QM170 チップセット			
システムバス/クロック/システムバス				8GT/s DMI ^{※22}			
メインメモリ	標準/最大 (標準) 16GB/最大64GB (DDR4 SDRAM/PC4-2133P ECC) ^{※24}		(標準) 8GB/最大64GB (DDR4 SDRAM/PC4-2133P) ^{※24}				
	メモリスロット [空き] ^{※1}		4 [2]				
ストレージ				(標準) 500GB (5400rpm, SATA)/フラッシュメモリディスク (SSD) 256GB、フラッシュメモリディスク (SSD) 512GB、ハイブリッドHDD 1TB (5400rpm, SATA)			
光学ドライブ (P11の別表参照)				(標準構成時) なし/スーパーマールチ (薄型)、Blu-ray			
表示機能 (P20の別表参照)	グラフィックスアクセラレータ		(標準) NVIDIA® Quadro® M2000M		NVIDIA® Quadro® M1000M		(標準) NVIDIA® Quadro® M6000M
	ビデオメモリ		4GB		2GB		2GB
	内蔵ディスプレイ (解像度/発色数) ^{※1}		LED/バックライト付TFTカラーLCD フルHD (1920×1080ドット)、1677万色 ^{※14}				
	パネルサイズ		15.6型ワイド				
	ドットピッチ		0.179mm				
マルチベ	外部ディスプレイ表示 ^{※3}		DisplayPort:最大3840x2160ドット、アナログRGB:最大1920×1200ドット/最大1677万色 ^{※27}				
	スロット数		マルチベイ×1スロット				
	内蔵可能なユニット		ウェイトセイバー/スーパーマールチドライブユニット、Blu-ray Discドライブユニット (スーパーマールチドライブ機能対応)				
オーディオ機能				チップセット内蔵+High Definition Audioコーデック (最大192kHz/24ビット ^{※16}) ステレオPCM同時録音再生機能、MIDI再生機能 [OS標準]、デュアルマイク内蔵、ステレオスピーカー内蔵			
カメラ				なし/Webカメラ (FHD有効画素数約207万画素)			
キーボード				日本語キーボード (キーピッチ約18.4mm/キーストローク約1.7mm、108キー (テンキー付き)、JIS配列準拠)			
ポインティングデバイス				フラットポイント			
通信	LAN ^{※4}		1000BASE-T/100BASE-TX/10BASE-T準拠、Wake up on LAN対応 ^{※17}				
	無線LAN ^{※21}		IEEE 802.11a/b/g/n/ac準拠 (5GHz帯チャンネル:W52/W53/W56)、Wi-Fi®準拠				
	Bluetooth® ^{※6}		Bluetooth® ワイヤレステクノロジー V4.1準拠				
インテル® vPro™ テクノロジー/AMT				○/V11.0			
セキュリティ	セキュリティチップ (TPM)		TCG Ver2.0準拠				
	手のひら静脈センサー ^{※28}		内蔵型手のひら静脈センサー (パームレスト部) ^{※33}				
	指紋センサー ^{※29}		内蔵型指紋センサー (パームレスト部、スライド方式)				
	スマートカード		スマートカードスロット内蔵				
ExpressCard				—			
PCカード				—			
ダイレクト・メモリスロット				SDメモリーカード ^{※30}			
インター フェース	外部ディスプレイ		アナログRGB ミニ D-SUB 15ピン×1、DisplayPort×1				
	LAN		RJ-45×1				
	ヘッドホン・ラインアウト端子		φ3.5mmステレオ・ミニジャック (ヘッドホン・ラインアウト兼用端子) (出荷時ヘッドホン) ^{※18}				
	マイクイン・ラインイン端子		φ3.5mmステレオ・ミニジャック (マイクイン・ラインイン兼用端子) (出荷時マイク) ^{※18}				
	USB ^{※7}		USB3.0準拠×2 (左側面 (うち電源オフUSB充電機能付×1))、USB2.0準拠×1 (右側面)				
USB Type-C ^{※34}				Thunderbolt3×1 (USB3.1 Gen2対応、DisplayPort1.2対応) ^{※35} (左側面)			
電源供給方式				ACアダプタ (入力波形は正弦波のみをサポート) または、リチウムイオンバッテリー			
バッテリー				リチウムイオン 72Wh			
バッテリー 駆動時間 ^{※10} (JEITA2.0 ^{※10})	標準 バッテリー	Windows 10 Pro	64bit	約5.9時間		約6.7時間	
	Windows 8.1 Windows 7 Professional	Windows 8.1	64bit	—		—	
		Windows 7 Professional	64bit	—		—	
バッテリー充電時間 ^{※10}				約3.1時間			
消費電力 ^{※23} (最大時)	Windows 10 Pro	64bit	約9W (約96W)		約8W (約95W)		
	Windows 8.1	64bit	—		—		
	Windows 7 Professional	64bit	—		—		
電波障害対策				VCCI Class B			
省エネ法に基づくエネルギー消費効率 ^{※11} (2011年度基準)				— ^{※5}		— ^{※5}	
外形寸法 (W×D×H) (※突起部含まず)				380 × 258 × 24.8~31.9mm			
質量 ^{※20}				約2.85kg (ドライブ搭載時)、約2.75kg (ドライブ非搭載時)			
状態表示				LED			
温湿度条件				温度5~35℃ / 湿度20~80%RH (動作時)、温度10~60℃ / 湿度20~80%RH (非動作時)、ただし、結露しないこと			
サポートOS				Windows 10 Enterprise ^{※26} 、Windows 10 Pro ^{※26} 、Windows 8.1 Enterprise ^{※26} 、Windows 8.1 Pro ^{※26} 、Windows 7 Enterprise SP1 ^{※26} 、Windows 7 Professional SP1 ^{※26}			

〈CELSIUS H760 留意事項〉

- ※1: 搭載メモリの構成によっては、出荷時に空きスロット数が変わる場合があります。
- ※2: 規定以下の解像度設定の場合、表示領域が画面中央に小さくなったり、にじみような表示になる場合があります。
- ※3: LCDと外部ディスプレイで同時表示する場合、外部ディスプレイ側の解像度は外部ディスプレイの仕様により異なります。
- ※4: 1000Mbpsは1000BASE-Tの理論上の最高速度であり、実際の通信速度はお使いの機器やネットワーク環境により異なります。必ず1000BASE-Tに対応したHUBとケーブルをご使用ください。また、1000Mbpsの速度しかサポートしていないHUBでは、Wake up on LAN機能はご使用になれません。
- ※5: 本製品は、CPUの複合理論性能が一秒につき20万メガ演算以上のため対象外となります。
- ※6: 全てのBluetooth® ワイヤレステクノロジ—規格対応機器に接続可能なことを保証するものではありません。
- ※7: 全てのUSB機器について動作を保証するものではありません。また、USB 1.1準拠の周辺機器を接続している場合、USB 1.1準拠の仕様でお使いになれます。
- ※8: 一般社団法人電子情報技術産業協会 (JEITA) バッテリー動作時間測定法 (Ver.2.0) (<http://home.jeita.or.jp/cgi-bin/page/detail.cgi?m=84&ca=14>) に基づいて測定。
- ※9: バッテリー駆動時間は、ご利用状況やカスタムメイド構成によっては記載時間と異なる場合があります。
- ※10: エタパリティ (スリープ) 時、または電源ボタン (スイッチ) OFF時。
- ※11: エネルギー消費効率とは省エネ法で定める測定方法により測定した消費電力を省エネ法で定める複合理論性能 (単位: キロワット) で除したものです。数値は省エネルギー基準達成率を示します。ただし、達成率が100%を超えるものは、次のようにアルファベットで表記しています。A: 100%以上200%未満、AA: 200%以上500%未満、AAA: 500%以上。
- ※12: 未満、AA: 200%以上500%未満、AAA: 500%以上。
- ※13: OSの画面上表示にかかわらず、32bit版OSが使用可能な領域は最大約3GBになります。ただし、装置構成によってご利用可能なメモリ容量は異なります。メモリスロット数は計4ですが、内2は交換・変更不可のため、交換・変更可能な空きメモリスロット数は最大で2になります。ただし、Windows 7 Professional (32bit) SP1モデルでは最大1になります。
- ※14: デザイン機能により実現 (LCDのみ)。
- ※15: お客様が使用可能なHDD領域は、14ページをご確認ください。ファイルシステムはNTFSになります。
- ※16: 再生時、録音時は最大96kHz/16ビットです。なお、使用できるサンプリングレートは、ソフトウェアによって異なります。
- ※17: Wake up on LANの出荷時のBIOS設定は「使用しない」となっております。使用環境に制限があるため、ご使用の際には、マニュアルをご覧の上「使用する」に変更してください。
- ※18: OS上の設定により変更可能です。

- ※19: 富士通は、本製品でサポートOS/を動作させるために必要なBIOS及びドライバを提供しますが、全ての機能を保証するものではありません。クライアントHyper-Vを本製品上で実行可能な仮想化環境を構築する機能として提供されていますが、動作保証外となります。
- ※20: 各製品で質量が異なる場合があります。
- ※21: ご利用に関する詳細は、8ページの (無線LAN機能/Bluetoothのご利用にあたって) をご確認ください。
- ※22: DMIとはDirect Media Interfaceの略になります。
- ※23: 当社測定基準による (各種最大搭載メモリ容量、フラッシュメモリディスク (SSD) 256GB、Blu-ray Discドライブ、無線LAN搭載、LCD輝度最小)。
- ※24: 出荷時に最大メモリ容量へ変更する際には標準搭載のメモリを取り外す必要がある場合があります。
- ※25: 日本語32bit版。
- ※26: 日本語64bit版。
- ※27: アナログRGB出力の最大サポート解像度は1920×1200ドット、60Hz (CVT RB, Coordinated Video Timings Reduced Blanking) です。お使いのディスプレイが1920×1200ドット表示をCVT RBで対応していれば選択できますが、CVT RBではなく、Standard Timingで対応している場合には選択できず、1920×1080、1680×1050などの解像度が選択可能な解像度になります。
- ※28: SMARTACCESS/Premium (別売) を使用する場合は、手のひら静脈センサーがSMARTACCESS/Premiumでお使いになれるかを製品サイトでご確認ください。
- ※29: SMARTACCESS/Premium (別売) を使用する場合は、指紋センサーがSMARTACCESS/Premiumでお使いになれるかを製品サイトでご確認ください。
- ※30: ハンコンによって、お使いになれるSMARTACCESS/Premiumのバージョンが異なります。 (<http://www.fmwworld.net/biz/smartaccess/>)
- ※31: Windows 7 Professional (32bit) SP1モデルの場合、標準4GB (4GB×1)、それ以外のモデルの場合、標準8GB (4GB×2) になります。
- ※32: Windows 7 Professional (32bit) SP1モデルの場合、最大8GB (4GB×2)、それ以外のモデルの場合、カスタムメイドで出荷時に32GB (8GB×4) を選択した場合は最大32GB、それ以外を選択した場合は最大16GBになります。
- ※33: 手のひら静脈センサーをカスタムメイドで選択した時、指紋センサーとは同時搭載できません。
- ※34: すべてのThunderbolt対応周辺機器、USB対応周辺機器、DisplayPortの動作を保証するものではありません。
- ※35: USB Type-Cのポートについて、外部から電源が供給されない周辺機器を接続するときの消費電流の最大容量は3Aです。

インテル® Core™ i5 vPro™ プロセッサー Intel Inside® を
購入のご相談は、弊社営業または販売パートナーまでお問い合わせください。



グラフィックス

お客様のクリエイティブ・ビジネスニーズに応える選択可能な最新のグラフィックス

		対応機種	グラフィックスライブラリ						解像度			ビデオメモリ*5	マルチディスプレイ同時出力数	インターフェース*8*9	性能イメージ図				
			Windows 10 Pro		Windows 8.1 Pro		Windows 7 Professional		アナログ	デジタル	内蔵LCD				2D	3D			
			DirectX	OpenGL	DirectX	OpenGL	DirectX	OpenGL								エントリー	ミッドレンジ	ハイエンド	ウルトラハイエンド
デスクトップ型	Intel® HD Graphics P530/530*2 (CPUに内蔵)	J550、W550 (500W、300W)	12	4.4	11.2	4.4	—	4.4	—	DVI-D (SL): 最大1920×1200 DisplayPort: 最大3840×2160	—	メインメモリと共有*3	3	DVI-D×1*4、 DisplayPort×2*4	<div></div>	<div></div>	<div></div>	<div></div>	<div></div>
	NVIDIA® Quadro® K420	C740、M740 R940	12	4.5*6	—	—	11	4.5*6	最大2048×1536	DisplayPort: 最大3840×2160 DVI-D (DL): 最大2560×1600 DVI-D (SL): 最大1920×1200	—	2GB	2	DVI-I×1*1、 DisplayPort×1	<div></div>	<div></div>	<div></div>	<div></div>	<div></div>
	NVIDIA® Quadro® K620	J550、W550 (500W、300W)、C740、M740、R940	12	4.5*6	11	4.5*6	11	4.5*6	最大2048×1536	DisplayPort: 最大4096×2160 DVI-D (DL): 最大2560×1600 DVI-D (SL): 最大1920×1200	—	2GB	2	DVI-I×1*1、 DisplayPort×1	<div></div>	<div></div>	<div></div>	<div></div>	<div></div>
	NVIDIA® Quadro® M2000	J550、W550 (500W、300W)、C740、M740、R940	12	4.5*6	11	4.5*6	11	4.5*6	—	DisplayPort: 最大4096×2160	—	4GB	4	DisplayPort×4	<div></div>	<div></div>	<div></div>	<div></div>	<div></div>
	NVIDIA® Quadro® M4000	W550 (500W)、C740、M740、R940	12	4.5*6	11	4.5*6	11	4.5*6	—	DisplayPort: 最大4096×2160	—	8GB	4	DisplayPort×4	<div></div>	<div></div>	<div></div>	<div></div>	<div></div>
	NVIDIA® Quadro® M5000	C740、M740、R940	12	4.5*6	—	—	11	4.5*6	最大2048×1536	DisplayPort: 最大4096×2160 DVI-D (DL): 最大2560×1600 DVI-D (SL): 最大1920×1200	—	8GB	4	DVI-I×1*1、 DisplayPort×4	<div></div>	<div></div>	<div></div>	<div></div>	<div></div>
ノートブック型	NVIDIA® Quadro® M600M	H760	12	4.5*6	—	—	—	—	最大1920×1200	DisplayPort: 最大3840×2160	1920×1080	2GB	3	アナログRGB×1、 DisplayPort×1	<div></div>	<div></div>	<div></div>	<div></div>	<div></div>
	NVIDIA® Quadro® M1000M	H760	12	4.5*6	—	—	—	—	最大1920×1200	DisplayPort: 最大3840×2160	1920×1080	2GB	3	アナログRGB×1、 DisplayPort×1	<div></div>	<div></div>	<div></div>	<div></div>	<div></div>
	NVIDIA® Quadro® M2000M	H760	12	4.5*6	—	—	—	—	最大1920×1200	DisplayPort: 最大3840×2160	1920×1080	4GB	3	アナログRGB×1、 DisplayPort×1	<div></div>	<div></div>	<div></div>	<div></div>	<div></div>

*1:アナログディスプレイを接続する場合はDVI-VGA変換アダプター (CLE-ADP11A) が必要です。 *2: Intel® HD Graphics (CPUに内蔵) の場合、メモリを2枚搭載することを推奨します。Core™ i3搭載時はIntel® HD Graphics 530 (CPUに内蔵)、カスタムメイドでインテル® Xeon® プロセッサ 選択時は、Intel® HD Graphics P530 (CPUに内蔵) になります。 *3: 本ワークステーションの動作状況によってビデオメモリの最大容量は変化します。最大容量はメインメモリの使用可能な領域によって決定するため、お使いの環境によって記載された値から増減する場合があります。ビデオメモリの容量を任意に変更することはできません。 *4: カスタムメイドでグラフィックスカードを選択した場合使用できません。 *5: 専用ビデオメモリの他、メインメモリの一部をビデオメモリとして使用します。その容量はメインメモリの容量により変動します。 *6: サポートするOpenGLのバージョンは、お使いのディスプレイドライバによって異なる場合があります。 *7: アナログRGB出力の最大サポート解像度は1920×1200ドット、60Hz (CVT RB, Coordinated Video Timings Reduced Blanking) です。お使いのディスプレイがアナログRGB入力での1920×1200ドット表示をCVT RBで対応していれば選択できますが、CVT RBではなく、Standard Timingで対応している場合には選択できず、1920×1080、1680×1050などの解像度が選択可能な解像度になります。 *8: DisplayPortは音声出力に対応。 *9: DVI-I、DVI-D、DisplayPortはHDCPに対応。 *10: Intel® HD Graphics (CPUに内蔵) の場合、メモリを2枚搭載することを推奨します。Core™ i3搭載時はIntel® HD Graphics 4400 (CPUに内蔵)、カスタムメイドでインテル® Xeon® プロセッサ 選択時は、Intel® HD Graphics P4600 (CPUに内蔵) になります。

速さ

ハードディスクの空き容量について (出荷時) ※

※ [R940, M740] OSシステムがインストールされているディスクドライブユニット以外は、未フォーマット状態で出荷しています。 [J550, W550, C740のみ] カスタムメイドで選択可能なディスクドライブユニットは、フォーマット状態で出荷しています。

CELSIUS J550、W550の場合

◎Windows 10 Proの場合
EFIシステムパーティション: 約1GB、Microsoft 予約パーティション: 約128MB使用、Windows RE領域: 約3GB、選択したHDD容量より約4.1GBを除いた容量がパーティション3 (Cドライブ) となります。なお、各パーティションのファイルシステムはいずれも、NTFSとなります。(EFIシステムパーティションの区画のみFAT32になります)

◎Windows 8.1 Proの場合
Windows RE領域+トラブル解決ナビ: 約3GB、EFIシステムパーティション: 約260MB、Microsoft 予約パーティション: 約128MB、リカバリ領域: 約20GB使用、選択したHDD容量より約23.4GBを除いた容量の約100%が、パーティション5 (Cドライブ) となります。なお、各パーティションのファイルシステムはいずれも、NTFSとなります。(トラブル解決ナビの区画のみは、FAT32になります)

◎Windows 7 Professionalの場合
リカバリ領域: 約20GB、システムパーティション: 約200MB使用。選択したHDD容量より約20.2GBを除いた容量の100%が、パーティション3 (Cドライブ) となります。なお、パーティションのファイルシステムはNTFSとなります。

EFIシステムパーティション		Microsoft 予約パーティション		Cドライブ		Windows RE領域		Windows RE領域		EFIシステムパーティション		Microsoft 予約パーティション		Cドライブ		リカバリ領域		リカバリ領域		システムパーティション		Cドライブ	
約1GB	約128MB			空き容量 (OS使用分含む)		約3GB		約2GB	約1GB	約260MB	約128MB			空き容量 (OS使用分含む)		約20GB		約20GB		約200MB		空き容量 (OS使用分含む)	

CELSIUS H760の場合

◎Windows 10 Proの場合
EFIシステムパーティション: 約1GB、Microsoft 予約パーティション: 約128MB使用、Windows RE領域: 約3GB、選択したHDD容量より約4.1GBを除いた容量がパーティション3 (Cドライブ) となります。なお、各パーティションのファイルシステムはいずれも、NTFSとなります。(EFIシステムパーティションの区画のみFAT32になります)

◎Windows 8.1 Proの場合
EFIシステムパーティション: 約1GB、Microsoft 予約パーティション: 約128MB使用、Windows RE領域: 約3GB、選択したHDD容量より約4.1GBを除いた容量がパーティション3 (Cドライブ) となります。なお、各パーティションのファイルシステムはいずれも、NTFSとなります。(EFIシステムパーティションの区画のみFAT32になります)

◎Windows 7 Professionalの場合
リカバリ領域: 約20GB、システムパーティション: 約200MB使用。選択したHDD容量より約20.2GBを除いた容量の100%が、パーティション3 (Cドライブ) となります。なお、パーティションのファイルシステムはNTFSとなります。

EFIシステムパーティション		Microsoft 予約パーティション		Cドライブ		Windows RE領域		EFIシステムパーティション		Microsoft 予約パーティション		Cドライブ		リカバリ領域		リカバリ領域		システムパーティション		Cドライブ	
約1GB	約128MB			空き容量 (OS使用分含む)		約3GB		約1GB	約128MB			空き容量 (OS使用分含む)		約20GB		約20GB		約200MB		空き容量 (OS使用分含む)	

各モデルのリカバリデータディスクとリカバリイメージについて

本カタログ記載のCELSIUSシリーズは、プリインストールOSのリカバリデータディスクを本体に標準添付しておりません。
リカバリデータディスクが必要な場合は、本体購入時にカスタムメイドでリカバリデータディスクを購入いただくか、再セットアップ用のリカバリイメージをDVD+R DLかDVD-R DL媒体※に書き出し、バックアップ媒体をご準備いただくことを推奨します。詳細は、下記の表をご覧ください。

プリインストールOS	その他適用可能搭載OS	リカバリデータディスク	カスタムメイドしない場合	カスタムメイドした場合	対応機種
Windows 10 Pro (64bit)	—	標準添付なし/ カスタムメイドで添付可	Windows 10 Pro (64bit) のリカバリイメージをHDD内に格納 ※リカバリデータは一回のみ書き出し可	リカバリデータの書き出し不可	全機種
Windows 10 Pro (64bit)	Windows 8.1 Pro (64bit) SP1 (Windows 10 Pro ダウングレード) **2	Windows 10 Pro (64bit) 標準添付/ カスタムメイドで添付可**3	"Windows 8.1 Pro (64bit) のリカバリイメージをHDD内に格納 ※リカバリデータは一回のみ書き出し可	リカバリデータの書き出し不可	J550, W550
	Windows 7 Professional (64bit) SP1 (Windows 10 Pro ダウングレード) **1	Windows 10 Pro (64bit) 標準添付/ カスタムメイドで添付可**3	Windows 7 Professional (64bit) SP1 のリカバリイメージをHDD内に格納 ※リカバリデータは一回のみ書き出し可	リカバリデータの書き出し不可	J550, W550, M740, R940, C740

※サポートOSのドライバをディスクをHDD内に格納しています。なお、書き出すにはDVD+R DLもしくは、DVD-R DL媒体が必要です。サポートOSにつきましては、富士通製品情報ページ (FMWORLD.NET [法人]) : <http://www.fmwORLD.net/biz/fmw/> をご覧ください。
*1: その他適用可能搭載OSがWindows 7 Professional (64bit) SP1 (Windows 10 Pro ダウングレード) の場合は、Windows 7 Professional (64bit) SP1にダウングレードして出荷します。
*2: その他適用可能搭載OSがWindows 8.1 Pro (64bit) (Windows 10 Pro ダウングレード) の場合は、Windows 8.1 Pro (64bit)にダウングレードして出荷します。
*3: カスタムメイドで添付可能なリカバリデータディスクにつきましては、各製品の「本体・カスタムメイド型名・価格一覧」をご覧ください。

アプリケーション

さまざまなビジネスに活用できる豊富なアプリケーションソフトを標準添付。

主なインストール/添付ソフトウェア

※プリインストールOSは各機種毎により異なります。対応OSについては本体仕様一覧のOSをご確認ください。

●:インストール済み ▲:本体購入時にカスタムメイドで「リカバリデータディスク+ドライバズディスク(+WinDVDディスク追加)」を購入しインストールをしていただくか、ハードディスクまたはフラッシュメモリスティック内に格納されたデータをDVD+R DL媒体またはDVD-R媒体に書き出してからインストールをしていただくか、「ドライバズディスク検索(ハードディスク)」からインストールしてください。

◇: HDD内に格納(未インストール) ■: Windows 8.1 Pro, Windows 7 Professionalでトラブル解決ナビからの起動となります。Windows 10 Pro: BIOSからの起動となります。

ソフト名称		対応機種	J550	W550	M740	R940	C740	H760
インターネット	Internet Explorer® 11		●	●	●	●	●	●
	Microsoft Edge® ^{*7}		●	●	●	●	●	●
ユーティリティ	Easy Backup2		▲	▲	▲	▲	▲	▲
	Plugfree NETWORK		●	●	●	●	●	●
	ステータスパネルスイッチ		—	—	—	—	—	●
	ゆったり設定2 ^{*8}		▲	▲	▲	▲	▲	▲
	電源オフUSB充電ユーティリティ		—	—	—	—	—	●
	NTC Mirror Monitor (※SATA-RAID1構成のみ)		—	●	●	●	●	—
	ドライバズディスク検索ツール ^{*10}		●	●	●	●	●	●
ハード設定	IndicatorUtility ^{*8}		—	—	—	—	—	▲ ^{*8}
	ワンタッチボタン設定		—	—	—	—	—	●
ビューア	Adobe® Acrobat Reader DC ^{*6,*8}		●	●	●	●	●	▲
サポート	UpdateAdvisor (本体装置)		●	●	●	●	●	●
	富士通ハードウェア診断ツール		■	■	■	■	■	■
	FUJITSU Software パソコン乗換ガイド		▲	▲	▲	▲	▲	▲
	ステータスモニター		—	—	—	—	◇▲	—
	サポートナビ		—	—	—	—	—	●
	お手入れナビ		—	—	—	—	—	●
セキュリティ	SMARTACCESS/Basic ^{*9}		—	—	—	—	—	▲
	SenseYou Technology Biz設定		—	—	—	—	—	▲
	FUJITSU Software Portshutter Premium		▲	▲	▲	▲	▲	▲
	マカフィー® リブセーフ ^{TM,*5}		◇	◇	◇	◇	◇	◇
	i-フィルター® 6.0 ^{*5}		◇▲ ^{*11}	◇▲ ^{*11}	—	—	—	◇▲
	i-フィルター for マルチデバイス ^{*5}		◇▲ ^{*7}	◇▲ ^{*7}	◇▲	◇▲	◇▲	—
	ハードディスクデータ消去		■	■	■	■	■	■
電源管理	バッテリーユーティリティ		—	—	—	—	—	●
	ディスプレイの電源を切る		● ^{*11}	● ^{*11}	●	●	●	▲ ^{*11}
	パソコン節電設定		—	—	—	—	—	▲ ^{*11}
	ピークシフト設定		—	—	—	—	—	●
CD/DVD作成	Roxio Creator LJ ^{*1,*2}		●	●	●	●	●	●
マルチメディア	Windows Media® Player 12		●	●	●	●	●	●

カスタムメイドにより選択可能なアプリケーション

●:インストール済み

▲:本体購入時にカスタムメイドで「リカバリデータディスク+ドライバズディスク(+WinDVDディスク追加)」を購入しインストールをしていただくか、ハードディスクまたはフラッシュメモリスティック内に格納されたデータをDVD+R DL媒体(2015年10月発表以降のモデルは、DVD+R DL媒体またはDVD-R DL媒体)に書き出してからインストールをしていただくか、「ドライバズディスク検索(ハードディスク)」からインストールしてください。

ソフト名称		対応機種	J550	W550	M740	R940	C740	H760
DVD-ROM	Core® WinDVD® for FUJITSU ^{*3}		▲	—	—	—	—	—
スーパーマルチ	Core® WinDVD® for FUJITSU ^{*3}		▲	—	—	—	—	▲
Blu-ray	Core® WinDVD® for FUJITSU ^{*3}		—	—	—	—	—	▲
Microsoft® Office Personal 2016 ^{*4}	ワープロ	Microsoft Word 2016	●	—	—	—	—	●
	表計算	Microsoft Excel 2016	●	—	—	—	—	●
	情報管理	Microsoft Outlook 2016	●	—	—	—	—	●
Microsoft® Office Home & Business 2016 ^{*4}	ワープロ	Microsoft Word 2016	●	—	—	—	—	●
	表計算	Microsoft Excel 2016	●	—	—	—	—	●
	情報管理	Microsoft Outlook 2016	●	—	—	—	—	●
	プレゼンテーション	Microsoft PowerPoint 2016	●	—	—	—	—	●
	デジタル ノートソフトウェア	Microsoft OneNote 2016	●	—	—	—	—	●

*1:再セットアップ用のリカバリイメージをDVD-R媒体に書き込む際に必要なため、光学ドライブなし/DVD-ROM搭載モデルにもプリインストールされます。媒体へ書き込むには別途、オプションのスーパーマルチドライブが必要になります。*2:パケットライトの書き込みには対応していません。*3:HDD内に格納されたデータをDVD-R媒体に書き出してからインストールをしてください。CPRM再生にはAdministrator権限が必要です。音声トラックがMPEGオーディオフォーマットで作成されたDVDを当社製PCにバンドルされた「WinDVD」で再生すると音声が出ません。Core WinDVDはオーディオCDおよびビデオCDの再生には対応していません。*4:本Officeは、出荷時に32bit版がプリインストールされています。初回起動時にライセンス認証が必要となります。ご購入PCでのみ使用許諾されます。最新の状態でお使いいただくためには、インターネットへの接続が必要になります。グループポリシーはサポートしていません。また、再インストール時の再インストール用モジュールは、インターネット上の専用サイトからダウンロードする必要があります。*5:無償サポートと無償アップデートの期間は、「マカフィー リブセーフ」使用開始から60日間、「i-フィルター® 6.0」使用開始から90日間、「i-フィルター for マルチデバイス」使用開始から30日間です。*6:フリーソフトのため、サポートは行っておりません。*7:Windows 10 Proのみ。*8:Windows 7 Professional SP1の場合。*9:セキュリティチップ(TCG Ver.1.2搭載モデルの場合、セキュリティチップの機能にも対応します。*10:HDD内に格納されたドライバズディスク内のドライバ・アプリケーションの一覧を表示したり、インストールすることができます。*11:Windows 7 Professional SP1 (64bit)、Windows 8.1 Pro (64bit) の場合。

インテル® Core™ i5 vPro™ プロセッサ Intel Inside® を
購入のご相談は、弊社営業または販売パートナーまでお問い合わせください。



環境への配慮

環境と人どちらにもやさしい。それが富士通がお届けするエコ・デザインです。

富士通グループは、ITサービス業界で初めて「エコ・ファースト企業」として認定されました。

「エコ・ファースト制度」は、業界のトップランナー企業の環境保全に関する行動をさらに促進するため、企業が環境大臣に対し、地球温暖化対策など、環境保全に関する取り組みを約束する制度です。



○：適合または対応、採用 ー：未適合または未対応、未採用

		デスクトップ型				ラック型	ノートブック型
		J550	W550	M740	R940	C740	H760
省電力	省エネ法 (目標年度2011年度)	—*1	—*1	—*1	—*1	—*1	—*1
	国際エネルギー省エネ法 プログラム対応	○*2	—	—	—	—	○*3
グリーン購入	グリーン購入法への対応	○	○	○	○	○	○
環境ラベル	グリーン製品の提供	○	○	○	○	○	○
特定化学物質の使用抑制	RoHS指令	○	○	○	○	○	○
	ハロゲンフリー樹脂	○	○	○	○	○	○
環境負荷の低減	マグネシウム合金	—	—	—	—	—	○
	再生プラスチック	○	○	○	○	○	○
	植物油インキ使用包装箱	○	○	○	○	○	○
資源の節約	マニュアルの電子化	○	○	○	○	○	○
	回収・リサイクル	○	○	○	○	○	○

*1:本製品は、CPUの複合理論性能が一秒につき20万メガ演算以上のため省エネ法の対象外となります。

*2:CELSIUS J550はデスクトップコンピュータカテゴリです。

*3:CELSIUS H760はノートブックコンピュータカテゴリです。

<エコレールマーク>

当社は、環境にやさしい鉄道貨物輸送に積極的に取り組む企業であることを表示するエコレールマークの企業認定を取得しています。



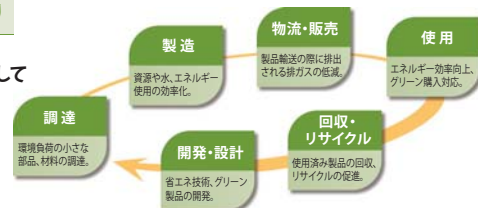
<ISO14001>

富士通グループは富士通本体およびすべての国内グループ会社、ならびに、海外グループ会社の主要な生産拠点において、環境マネジメントシステムISO14001の認証を取得しています。



環境へのこだわり

設計から、回収まで。
ライフサイクルを通して
環境保全に
取り組んでいます。






FUJITSU Managed Infrastructure Service SupportDesk

システム運用に合わせて選べる、サポートメニュー。

標準保証(1年間訪問修理+パーツ保証)を3～5年間の引取修理や訪問修理に拡張できるサポートメニューをご用意。
さらにソフトウェアサポートやサービス時間帯の拡張など、お客様のシステム運用形態に応じてメニューをご選択いただけます。

- ※保証延長パック、SupportDeskサービスは法人のお客様向けサービスです。個人のお客様はご利用になれません。
- ※本サービスは国内のご利用に限りです。
- ※富士通製ハードウェアの標準保守期間は機器のご購入後5年間です。

	ハードウェア保守	ソフトウェアサポート	保守付帯作業
	SupportDeskパック バリュースセット Standardに「ディスク引渡」「アクシデントケア」等の修理付帯作業を追加・セット化		
	SupportDeskパック Standard/Standard24 担当エンジニアによる高品質なハードウェア・ソフトウェア一体サポートを提供		
	製品保証/保証延長パック 製品に付帯する保証書の製品保証期間を拡張		

SupportDeskパック バリュースセット

▶ 保守交換ディスク引渡・アクシデントケアプラス

対象機器*1		CELSIUS*2本体、純正内蔵オプション（メモリ、カード等本体搭載可能数まで*3）、純正ディスプレイ（1台）*4					
サービス内容		・ハードウェア当日訪問修理（落下障害、飲料水等の液体こぼれによる障害、落雷等による故障への修理を含みます。）*5*6*7 ・故障ハードディスクの引渡し*8 ・ソフトウェアサポート*9 ・お客様専用ホームページによる情報提供					
対応窓口		富士通サポートセンター（OSC）*10					
サービス時間帯		月曜日～金曜日*11 8時30分～19時			24時間 365日		
サービス期間		3年	4年	5年	3年	4年	5年
J550 / W550 / M740	型名	SV7X35C11	SV7X35C17	SV7X35C1D	SV7X35C13	SV7X35C19	SV7X35C1F
	標準価格（税別）	50,000円	69,000円	87,000円	65,000円	90,000円	115,000円
H760 / C740	型名	SV7X35C21	SV7X35C27	SV7X35C2D	SV7X35C23	SV7X35C29	SV7X35C2F
	標準価格（税別）	76,000円	109,000円	143,000円	102,000円	145,000円	185,000円

※SupportDeskパックはパソコン本体と同時にご購入ください。サービスを開始するには専用のWebサイトによるご登録、もしくは所定の書類のご提出が必要です。
*1:すべての機種においてバッテリー等の消耗品を除きます。 *2:CELSIUS R940は対象外です。 *3:DP-DVI変換ケーブルおよびKVMスイッチ（C740のみ）を含みます。 *4:モバイルワークステーションは対象外です。
*5:訪問修理は修理受付日の当日対応となりますが、受付時間・交通事情・天候・対象製品の設置地域などによっては翌営業日以降の対応となる場合があります。 *6:修理交換したハードディスクにはOSがプリインストールされていません。修理作業時に可搬媒体（USBメモリ等）を使用する場合があります。 *7:キーボード/マウス/ACアダプターの故障時は、お客様のご要望により交換対象品をお届けし、お客様自身で交換修理をすることが可能です。ただし、富士通がお客様自身で部品交換および調整が可能と判断した場合に限りです。 *8:障害修理時に故障ディスク交換が発生した場合、故障ハードディスク/SSDを回収することなくお客様に直接お引き渡しいたします。ただし、故障ディスク引き渡し後のデータ消去や廃棄などはお客様作業となります。 *9:Windows OSおよびMicrosoft® Office製品（Office Premiumを除く）に関するお問い合わせを専門技術者が対応します。本サービスはお客様のシステム管理者向けサービスです。個々のシステムご利用者様からのお問い合わせはサービスの対象外となりますので、別途Support Deskシステムマネジメント（有償）をご利用ください。 *10:OSC:One-stop Solution Center (SupportDesk ご契約のお客様専用サポートセンター)。お問い合わせの際は当社が発行するサービス管理者IDが必要です。 *11:祝日、12/30～1/3は除きます。

SupportDeskパック Standard／Standard24

▶ 当日訪問修理

対象機器*1		CELSIUS本体、純正内蔵オプション（メモリ、カード等本体搭載可能数まで*2）、純正ディスプレイ（1台）*3					
サービス内容		・ハードウェア当日訪問修理*4*5*6 ・ソフトウェアサポート*7 ・お客様専用ホームページによる情報提供					
対応窓口		富士通サポートセンター（OSC）*8					
サービス時間帯		月曜日～金曜日*9 8時30分～19時			24時間 365日		
サービス期間		3年	4年	5年	3年	4年	5年
J550 / W550 / M740	型名	SV7X03C11	SV7X03C17	SV7X03C1D	SV7X03C13	SV7X03C19	SV7X03C1F
	標準価格（税別）	38,000円	57,000円	72,000円	51,000円	77,000円	98,000円
R940	型名	SV7X03C31	SV7X03C37	SV7X03C3D	SV7X03C33	SV7X03C39	SV7X03C3F
	標準価格（税別）	180,000円	260,000円	323,000円	250,000円	350,000円	427,500円
H760 / C740	型名	SV7X03C21	SV7X03C27	SV7X03C2D	SV7X03C23	SV7X03C29	SV7X03C2F
	標準価格（税別）	63,000円	96,000円	124,000円	86,000円	130,000円	162,000円

※SupportDeskパックはパソコン本体と同時にご購入ください。サービスを開始するには専用のWebサイトによるご登録、もしくは所定の書類のご提出が必要です。
*1:すべての機種においてバッテリー等の消耗品を除きます。 *2:DP-DVI変換ケーブルおよびKVMスイッチ（C740のみ）を含みます。 *3:モバイルワークステーションは対象外です。 *4:訪問修理は修理受付日の当日対応となりますが、受付時間・交通事情・天候・対象製品の設置地域などによっては翌営業日以降の対応となる場合があります。 *5:修理交換したハードディスクにはOSがプリインストールされていません。修理作業時に可搬媒体（USBメモリ等）を使用する場合があります。 *6:キーボード/マウス/ACアダプターの故障時は、お客様のご要望により交換対象品をお届けし、お客様自身で交換修理をすることが可能です。ただし、富士通がお客様自身で部品交換および調整が可能と判断した場合に限りです。 *7:Windows OSおよびMicrosoft® Office製品（Office Premiumを除く）に関するお問い合わせを専門技術者が対応します。本サービスはお客様のシステム管理者向けサービスです。個々のシステムご利用者様からのお問い合わせはサービスの対象外となりますので、別途Support Deskシステムマネジメント（有償）をご利用ください。 *8:OSC:One-stop Solution Center (SupportDesk ご契約のお客様専用サポートセンター)。お問い合わせの際は当社が発行するサービス管理者IDが必要です。 *9:祝日、12/30～1/3は除きます。

保証延長パック

▶ 翌営業日以降訪問修理

対象機器*1		CELSIUS本体、純正内蔵オプション（メモリ、カード等本体搭載可能数まで*2）、純正ディスプレイ（1台）*3		
サービス内容		・ハードウェア翌営業日以降訪問修理*4*5*6		
対応窓口		ハードウェア修理相談センター*7		
サービス時間帯		月曜日～金曜日*9 9時～17時		
サービス期間		3年	4年	5年
J550 / W550 / M740 / H760 / C740	型名	SV7X21C00	SV7X21C06	SV7X21C0C
	標準価格（税別）	29,000円	41,000円	54,000円
R940	型名	SV7X21C30	SV7X21C36	SV7X21C3C
	標準価格（税別）	129,000円	172,000円	215,000円

※SupportDeskパックはパソコン本体と同時にご購入ください。サービスを開始するには専用のWebサイトによるご登録、もしくは所定の書類のご提出が必要です（カスタムメイドで選択した場合、登録は不要です）。
*1:すべての機種においてバッテリー等の消耗品を除きます。 *2:DP-DVI変換ケーブルおよびKVMスイッチ（C740のみ）を含みます。 *3:モバイルワークステーションは対象外です。 *4:修理交換したハードディスクにはOSがプリインストールされていません。修理作業時に可搬媒体（USBメモリ等）を使用する場合があります。 *5:キーボード/マウス/ACアダプターの故障時は、お客様のご要望により交換対象品をお届けし、お客様自身で交換修理をすることが可能です。ただし、富士通がお客様自身で部品交換および調整が可能と判断した場合に限りです。 *6:訪問修理は修理受付日の翌営業日以降対応となりますが、受付時間・交通事情・天候・対象製品の設置地域などによっては翌々営業日以降の対応となる場合があります。 *7:お問い合わせの際はパソコン本体の型名・製造番号が必要です。 *8:祝日、12/30～1/3は除きます。

SupportDeskに関する詳細は富士通インターネット情報ページ「製品サポート」をご確認ください。 ▶ <http://www.fujitsu.com/jp/supportdesk/>

インテル® Core™ i5 vPro™ プロセッサ Intel Inside® を
購入のご相談は、弊社営業または販売パートナーまでお問い合わせください。



オプション

多様なビジネスニーズに応える、豊富なオプション。

別売オプション一覧（主なもの）

●：適用可 ×：適用不可 ー：無関係

品 名	型 名	適応機種						適応OS			希望 小売価格 (円、税別)	備 考
		J550	W550	M740	R940	C740	H760	Windows 10 Pro	Windows 8.1 Pro	Windows 7 Professional		
								64bit	64bit	64bit		

ディスプレイ												
DISPLAY P27T-7 LED	VL-P27T-7	● ^{*8}	● ^{*8}	● ^{*8}	● ^{*8}	● ^{*8}	×	●	●	●	128,400	27型ワイドTFTカラーLCD (LEDバックライト)、ステレオスピーカー内蔵、ハイト/ローテート対応、IPS/パネル。
DISPLAY B24W-7 LED	VL-B24W-7A	● ^{*12}	● ^{*12}	● ^{*12}	● ^{*12}	● ^{*12}	●	●	●	●	92,400	24.1型ワイドTFTカラーLCD (LEDバックライト)、ステレオスピーカー内蔵、ハイト/ローテート対応、IPS/パネル。 ^{*14}
DISPLAY B23T-7 LED	VL-B23T-7	● ^{*12}	● ^{*12}	● ^{*12}	● ^{*12}	● ^{*12}	●	●	●	●	78,000	23型ワイドTFTカラーLCD (LEDバックライト)、スピーカー内蔵、IPS/パネル、Dモード搭載。 ^{*14}
DISPLAY E22T-7 LED	VL-E22T-7B	● ^{*12}	● ^{*12}	● ^{*12}	● ^{*12}	● ^{*12}	●	●	●	●	65,000	21.5型ワイドTFTカラーLCD (LEDバックライト)、ステレオスピーカー内蔵、HDMIケーブル未添付。
DISPLAY E20T-7 LED	VL-E20T-7	● ^{*12}	● ^{*12}	● ^{*12}	● ^{*12}	● ^{*12}	●	●	●	●	49,300	19.5型ワイドTFTカラーLCD (LEDバックライト)、ステレオスピーカー内蔵。
DISPLAY E19-7 LED	VL-E19-7	● ^{*12}	● ^{*12}	● ^{*12}	● ^{*12}	● ^{*12}	●	●	●	●	53,300	19型TFTカラーLCD (LEDバックライト)、ステレオスピーカー内蔵、IPS/パネル搭載。
タッチパネル内蔵液晶ディスプレイ-17	VL-17CST	●	●	● ^{*15}	●	● ^{*15}	● ^{*15}	●	●	●	76,200	保護/パネル付17型TFTカラーLCD (LEDバックライト)、ステレオスピーカー内蔵、PC-ディスプレイ電源連動機能。
DISPLAY 17ESS LED	VL-17ESS	● ^{*15}	● ^{*15}	● ^{*15}	● ^{*15}	● ^{*15}	● ^{*15}	●	●	●	43,200	17型TFTカラーLCD (LEDバックライト)、明るさセンサー (LEDエコモード)、ステレオスピーカー内蔵。
DISPLAY 17ESE LED	VL-17ESE	● ^{*12}	● ^{*12}	● ^{*12}	● ^{*12}	● ^{*12}	●	●	●	●	40,200	17型TFTカラーLCD (LEDバックライト)、明るさセンサー (LEDエコモード)。
DISPLAY 17ESSP LED	VL-17ESSP	● ^{*15}	● ^{*15}	● ^{*15}	● ^{*15}	● ^{*15}	● ^{*15}	●	●	●	46,200	保護/パネル付17型TFTカラーLCD (LEDバックライト)、明るさセンサー (LEDエコモード)、ステレオスピーカー内蔵。
DISPLAY 17ESSA LED	VL-17ESSA	● ^{*15}	● ^{*15}	● ^{*15}	● ^{*15}	● ^{*15}	● ^{*15}	●	●	●	43,200	17型TFTカラーLCD液晶部のみ、スタンド (台座なし) などの状態で納品されます。
DVI-VGA変換アダプタ	CLE-ADP11A	● ^{*14}	● ^{*14}	● ^{*14}	● ^{*14}	● ^{*14}	×	●	●	●	1,700	PC側のDVIH (アナログ信号) をディスプレイのアナログインターフェースに接続する場合に必要。
DP→VGA変換ケーブル	FMV-ADP02	●	●	●	●	●	×	●	●	●	6,000	PC側のDisplayPortをディスプレイのアナログインターフェースに接続する場合に必要。
DP→DVI変換ケーブル	FMV-ADP03	●	●	●	●	●	●	●	●	●	6,000	PC側のDisplayPortをディスプレイのDVI-Dインターフェースに接続する場合に必要。 Dual-Linkに対応しておりません。(最大解像度が1920×1200以下となります。)

キーボード/マウス												
OADGキーボード (109Aキー対応)	FMV-KB327	●	●	×	×	×	×	●	●	●	11,500	日本語109Aキーボード、PS/2接続。
OADGキーボード (109Aキー/USB)	FMV-KB336	●	●	●	●	●	●	●	●	●	11,500	日本語109Aキーボード、USB接続。
手のひら静脈センサー内蔵キーボード	FMV-KB426	●	●	●	●	●	●	●	●	●	34,600	日本語109Aキーボード、USB接続。手のひら静脈センサー内蔵。
USBマウス (光学式)	FMV-M0315	●	●	●	●	●	●	●	●	●	7,300	光学式、スクロール機能対応、USB接続。ケーブル長：1.8m。
USBマウス (レーザー式)	FMV-M0701	●	●	●	●	●	●	●	●	●	8,600	レーザー式、スクロール機能付、USB接続。ケーブル長：1.8m。
USBマウス (光学式)	FMV-M0316	—	—	—	—	—	●	—	—	—	6,000	光学式マウス、USB接続。スクロール機能付。ケーブル長：約0.9m。
USBマウス (レーザー式)	FMV-M0506	—	—	—	—	—	●	—	—	—	7,300	レーザー式マウス (黒)。USB接続。スクロール機能付。ケーブル長：約0.9m。

オプションカード												
LANカード	FMV-1814	●	●	●	●	×	×	●	●	●	8,300	PCI Express×1用、1000BASE-T/100BASE-TX/10BASE-T伝送路接続用。 W550へカスタムメイドのLANポート追加を選択した場合、搭載不可。
デュアルシリアルカード	FMV-105	●	●	●	●	×	×	●	●	●	16,800	PCI Express×1用、RS-232C D-SUB 9ピン×2 (16550A互換)。

プリンタ												
A3カラーページプリンタ	XL-C8300	●	● ^{*12}	●	●	●	●	● ^{*13}	● ^{*13}	●	189,000	カラー：30ページ/分、モノクロ：30ページ/分、両面印刷 (標準搭載)、IPv6 Phase-1対応、TEC値：5.376kWh。
A4カラーページプリンタ	XL-C2340	●	●	●	●	●	●	● ^{*13}	● ^{*13}	●	129,800	カラー：34ページ/分、モノクロ：36ページ/分、両面印刷 (標準搭載)、IPv6 Phase-1対応、TEC値：3.303kWh。
A3ページプリンタ	XL-9440D	●	● ^{*12}	●	●	●	●	● ^{*13}	● ^{*13}	●	196,000	モノクロ：44ページ/分、両面印刷 (標準搭載)、1000BASE-T対応、TEC値：3.383kWh。
A3ページプリンタ	XL-9440E	●	● ^{*12}	●	●	●	●	● ^{*13}	● ^{*13}	●	157,000	モノクロ：44ページ/分、両面印刷 (オプション)、1000BASE-T対応、TEC値：3.415kWh。
A3ページプリンタ	XL-9381	●	● ^{*12}	●	●	●	●	● ^{*13}	● ^{*13}	●	126,000	モノクロ：38ページ/分、両面印刷 (標準搭載)、1000BASE-T対応、IPv6 Phase-2対応、TEC値：1.713kWh。
A3ページプリンタ	XL-9321	●	● ^{*12}	●	●	●	●	● ^{*13}	● ^{*13}	●	84,800	モノクロ：32ページ/分、両面印刷 (標準搭載)、1000BASE-T対応、IPv6 Phase-2対応、TEC値：1.531kWh。
A4ページプリンタ	XL-4400	●	● ^{*12}	●	●	●	●	● ^{*13}	● ^{*13}	●	75,800	モノクロ：40ページ/分、両面印刷 (標準搭載)、1000BASE-T対応、IPv6 Phase-2対応、TEC値：1.707kWh。
A4ページプリンタ	XL-4340	●	●	●	●	●	●	● ^{*13}	● ^{*13}	●	59,800	モノクロ：34ページ/分、両面印刷 (標準搭載)、1000BASE-T対応、IPv6 Phase-2対応、TEC値：1.792kWh。

ACアダプタ/バッテリー												
ACアダプタ	FMV-AC505A	—	—	—	—	—	●	●	—	—	8,400	標準ACアダプタ同等品。質量800g (ACケーブル含む)。
内蔵バッテリーパック (L)	FMVNB242	—	—	—	—	—	●	●	—	—	13,200	内蔵バッテリーパック。交換用。72Wh、リチウムイオン。

外付け補助記憶装置												
スーパーマールチドライブユニット	FMV-NSM55	●	●	×	●	×	●	●	—	—	29,800	ポータブルスーパーマールチドライブユニット。USB2.0接続。『トラブル解決ナビ&ドライバーズディスク』からのCDブートに対応しています。
	FMV-NSM54	●	●	●	●	●	●	●	●	●	29,800	
内蔵ハードディスクユニット1TB (SATA, 7200rpm)	CLE-DR11	×	×	●	●	×	×	●	●	●	90,300	SATA信号ケーブル添付。ハードディスク固定レール付き。 RAID構成の場合、交換用として使用できません。本ハードディスクからのシステム起動はできません。 フォーマットされています。
内蔵ハードディスクユニット2TB (SATA, 7200rpm)	CLE-DR12	×	×	●	●	×	×	●	●	●	180,600	
内蔵ハードディスクユニット1TB (SATA, 7200rpm)	CLE-DWK1	×	●	×	×	×	×	●	●	●	90,300	
内蔵ハードディスクユニット2TB (SATA, 7200rpm)	CLE-DWK2	×	●	×	×	×	×	●	●	●	180,600	

セキュリティ装置												
指紋認識装置	FS-410U	●	●	●	●	×	×	●	●	●	15,000	指紋認識装置 (スライド型)。USB接続。
Secure Login Box	FMSE-C431	●	●	●	●	×	●	—	—	—	898,000	指紋、手のひら静脈、FeliCa汎用カードによるログインシステムを構築する装置。 標準構成時 (最大3,000ユーザー対応)。
増設用Secure Login Box	FMSE-C4D1	●	●	●	●	×	●	—	—	—	448,000	Secure Login Box (FMSE-C431) の増設用。最大1,500ユーザーの増設が可能。

*1：富士通製品情報ページ (<http://www.fmwworld.net/biz/>) で提供しているドライバが必要となります。

*2：J550、W550でアナログ接続時は、DP-VGA変換ケーブル (FMV-ADP02) を別途購入してください。

R940、M740の標準モデルおよびカスタムメイドでグラフィックスカードを追加した際、アナログ接続時には、DVI-VGA変換アダプタ (CLE-ADP11A) を別途購入してください。

液晶ディスプレイのデジタルインターフェース (DVI) をDisplayPortに接続する場合はDP-DVI変換ケーブル (FMV-ADP03) を別途購入してください。

*3：最大解像度での表示は、カスタムメイドでグラフィックスカードを追加し、液晶ディスプレイに添付されているDVI (DualLink) ケーブルまたはDisplayPortケーブルで接続した場合のみ対応。

*4：カスタムメイドでグラフィックスカードを追加した場合のみ対応。

*5：カスタムメイドでグラフィックスカードを搭載しない場合は、DisplayPortのみ接続可能。

*6：同時画面表示選択時は解像度が本体LCD/パネル、外付けモニタのいずれか低い解像度となります。

*7：最大解像度での表示は、液晶ディスプレイに添付されているDVI (DualLink) ケーブルまたはDisplayPortケーブルで接続した場合のみ対応。

*8：アナログ接続時には、DVI-VGA変換アダプタ (CLE-ADP11A) 手配必須。液晶ディスプレイのデジタルインターフェース (DVI) をDisplayPortに接続する場合はDP-DVI変換ケーブル (FMV-ADP03) 手配必須。

*9：DisplayPort接続時音声出力をご利用になる場合はモニタ添付のオーディオケーブルをご使用ください。

*10：J550、W550との組み合わせでご使用いただけます。

*11：C740、M740、R940は32bitは未対応。

*12：カスタムメイドでパラレルポートを選択した場合の/パラレルポート接続が可能となります。

*13：最新のOS対応状況は、富士通製品情報ページ (<http://www.fmwworld.net/biz/>) をご覧ください。

*14：DisplayPort接続ケーブルは添付されていません。

*15：液晶ディスプレイのデジタルインターフェース (DVI) をDisplayPortに接続する場合はDP-DVI変換ケーブル (FMV-ADP03) 手配必須。

*16：Quadro® M2000、Quadro® M4000は除く。

主要サプライ用品一覧

サプライ用品については、富士通コワーコ株式会社 (TEL 0120-505-279) までお問い合わせください。携帯電話・PHSの場合：03-5520-5820 (通話料金はお客様のご負担となります)。
月曜日～金曜日9:00～17:30 (祝日・年末年始除く) <http://jp.fujitsu.com/coworco/>

品 名	型 名	適応機種						希望 小売価格 (円、税別)	備 考
		J550	W550	M740	R940	C740	H760		
セキュリティロックW	0522100	●	—	—	—	—	—	オープン価格 ^{*1}	セキュリティ施設金具、ワイヤー長：1.8m、ワイヤー径：Φ5mm、セット内容：本体×1、ワイヤー×1、キー×2、補助金具×1、取扱説明書×1
マイクロサーバー (ノートブックロックツイン)	1690843	●	●	●	●	—	●	オープン価格 ^{*1}	ツイン八万ロックキータイプ、ケーブル直径：5.5mm、ケーブル長：2.3m、カギの数：2個。
マイクロサーバー (DS/ノートブックロック ウルトラシ)	1690900	●	●	●	●	—	●	オープン価格 ^{*1}	ディンプルキータイプ、ケーブル直径：5.0mm、ケーブル長：1.5m、カギの数：2個。
コンポサーバー (コンビネーションラップロック)	0680001	●	●	●	●	—	●	オープン価格 ^{*1}	ダイヤル式タイプ、ケーブル直径：4.4mm、ケーブル長：1.8m。

*1：オープン価格の商品は希望小売価格を定めていません。

ディスプレイ

先進機能を搭載した富士通ディスプレイ

[ディスプレイ情報サイト]

<http://www.fmworld.net/biz/fmv/product/hard/ac002.html>



■ フルHD(1920×1080)以上のワイドモデル

■ HD+(1600×900)のワイドモデル

■ SXGA(1280×1024)のスクエアモデル

27型ワイド	24.1型ワイド	23型ワイド	21.5型ワイド	19.5型ワイド	19型ワイド	17型スクエア
VL-P27T-7	VL-B24W-7A	VL-B23T-7	VL-E22T-7B	VL-E20T-7	VL-E19-7	VL-17ESE / VL-17ESS

■ 利用シーンにあわせて選べるモデル

タッチパネルモデル	保護パネルモデル	フリースタイルモデル	「PC-ディスプレイ電源連動機能」搭載								
<p>◎抵抗膜式 タッチパネルを採用</p> <p>◎Windows 10※1に対応。 シングルタッチ機能</p> <p>※1: Windows 10対応とは、Windows 10でポインティング(タップ)機能が動作可能であることを示し、マルチタッチ対応タッチパネルの機能である「ピンチ」「スワイプ」機能は動作しません。</p>  <p>VL-17CST</p> <p>*完全受注生産</p>	<p>◎アクリル性 保護パネル搭載</p> <p>硬 度: 4H、透過率: 90%、 厚み1mm</p> <p>これにより、エンピツなどで 押すといったキズなどから 画面を保護することができます。</p>  <p>VL-17ESSP</p>	<p>◎スタンドなしモデル※2</p> <p>液晶ディスプレイをフットが不要な 環境でお使いになる場合、表示部 のみ(スタンドなし)で納品します。</p> <div></div> <p>ディスプレイアーム接続例</p> <p>VL-17ESSA</p> <p>※2: スタンド(台座)がない状態で納品されます。</p>	<p>ディスプレイの電源をONにすると、同時にパソコン本体の電源もONになる電源連動機能を搭載。</p> <table border="1"><tr><td>標準装備PC</td><td>J550</td><td>W550</td></tr><tr><td>標準装備ディスプレイ</td><td>VL-17ESS</td><td>VL-17CST</td><td>VL-17ESSA</td><td>VL-17ESSP</td></tr></table> 	標準装備PC	J550	W550	標準装備ディスプレイ	VL-17ESS	VL-17CST	VL-17ESSA	VL-17ESSP
標準装備PC	J550	W550									
標準装備ディスプレイ	VL-17ESS	VL-17CST	VL-17ESSA	VL-17ESSP							

液晶ディスプレイ 仕様一覧表

※各対応機種種の接続条件についてはP25の「別売オプション一覧」をご覧ください。

		液晶ディスプレイ									
型名		VL-P27T-7	VL-B24W-7A	VL-B23T-7	VL-E22T-7B	VL-E20T-7	VL-E19-7	VL-17ESE	VL-17ESS/VL-17ESSA ^{※1}	VL-17ESSP	VL-17CST
希望小売価格(税別)		128,400円	92,400円	78,000円	65,000円	49,300円	53,300円	40,200円	43,200円	46,200円	76,200円
画面サイズ		27型ワイド(対角68.47cm)	24.1型ワイド(対角61cm)	23型ワイド(対角58.42cm)	21.5型ワイド(対角54.6cm)	19.5型ワイド(対角49.5cm)	19型(対角48cm)	17型(対角43cm)			
液晶パネル ^{※6}		TFTカラー液晶 (アンチグレア処理)								TFTカラー液晶(保護パネル付) ^{※1} (アンチグレア処理)	
IPSパネル		—									
最大解像度		2560×1440 ^{※7}	1920×1200	1920×1080		1600×900	1280×1024				
画面ピッチ		0.233mm	0.270mm	0.265mm	0.248mm	0.2712mm	0.294mm	0.264mm			
表示色		1677万色									
輝度		350cd/m ²	300cd/m ²	300cd/m ²	250cd/m ²				220cd/m ²	200cd/m ²	
コントラスト比		1000:1									
応答速度		5ms ^{※8}	14ms ^{※9}		5ms		14ms ^{※9}	5ms			
視野角		上下178°、左右178°			上下160°、左右170°		上下178°、左右178°	上下160°、左右170°			
USB		USB3.0 DOWNコネクタ×4 UPコネクタ×1	USB2.0 DOWNコネクタ×2 UPコネクタ×1		—				タッチパネル制御用 I/F USB2.0		
スピーカー		2W×2 ^{※5}	1.5W×2			2W×2	1.5W×2	—	1W×2	1W×2 ^{※5}	
チルト/スイベール		下3°～上35°/左右各170°			下5°～上20°/なし	下3.5°～上21.5°/なし	下5°～上20°/なし	0°～上20°/左右各90° ^{※12}		0°～上20°/なし	
高さ調整機能(可動範囲)		○(130mm)	○(116mm)	○(128mm)	—						
ローテート		90°			—						
壁掛け(VESA規格対応)		○(100mm×100mm)									○(75mm×75mm)
接続方法		アナログRGB (ミニD-sub15)、 DVI-D(Dual Link)、 DisplayPort ^{※13} 、HDMI	アナログRGB (ミニD-sub15)、 DVI-D、DisplayPort ^{※13}		アナログRGB (ミニD-sub15)、 デジタル(DVI-D)、 HDMI	アナログRGB (ミニD-sub15ピン) デジタル(DVI-D)		アナログRGB (ミニD-sub15ピン)	デジタル(DVI-D)	デジタル/ アナログ(DVI-I)	
HDCP対応		—			○	—		—	○		
ブルーライト低減機能		—	○	—	—						
明るさセンサー		—			—						
ECOモード		—			—						
PC-ディスプレイ電源連動機能 ^{※11}		—			—						
電源		AC100V 50/60Hz ^{※2}									
消費電力/発熱量	最大時	85W/306kJ/h	37W/134kJ/h	37W(66VA)/134kJ/h	32W/116kJ/h	23W/83kJ/h	17W/62kJ/h	14W(26VA)/50kJ/h	17W(31VA)/61kJ/h	17W(31VA)/61kJ/h	18W(34VA)/65kJ/h
	エコモード オン時	31W/112kJ/h	22W/80kJ/h	20W/72kJ/h	22W/80kJ/h	12W/44kJ/h	12W/44kJ/h	10W/36kJ/h	10W/36kJ/h	10W/36kJ/h	10W/36kJ/h
	PC省電力時	0.7W/2.6kJ/h	0.4W/1.5kJ/h	0.3W/1.1kJ/h	0.35W/1.26kJ/h	0.2W/0.7kJ/h	0.3W/1.1kJ/h	0.3W/1.1kJ/h	0.3W/1.1kJ/h	0.3W/1.1kJ/h	0.4W/1.5kJ/h
国際エネルギースタープログラム適合		2013年6月施行基準に適合	2016年10月施行の基準に適合	2013年6月施行基準に適合	2016年10月施行の基準に適合						
電圧降下対策		VCCI class B									
外形寸法(W×D×H)mm		644×227×405～535	559×205×382～498	551×205×351～479	516×214×360	469.7×202.94×360.5	414×209×391	380×156×340	380×156×340 ^{※12}	380×156×340	380×215×378
質量(表示部のみ)		約9.5kg(約6.5kg)	約6.7kg(約4.0kg)	約6.2kg(約3.6kg)	約3.6kg(約3.0kg)	約2.7kg(約2.2kg)	約3.6kg(約3.1kg)	約2.5kg(約2.3kg)	約2.6kg(約2.4kg) ^{※12}	約2.7kg(約2.5kg)	約4.9kg(約3.1kg)
温度湿度条件		温度 5～35℃/湿度 10～90%RH(動作時)、温度 0～50℃/湿度 8～90%RH(非動作時)(ただし、動作時、非動作時とも結露しないこと)									
添付品	電源ケーブル	○(1.8m)				○(約2.0m)					
	DVI信号ケーブル	○(1.8m) ^{※10}	○(1.8m)				—		○(1.5m)		
	DisplayPort信号ケーブル	○(1.8m)	—				—		—		
	アナログ信号ケーブル	—	○(1.8m)				○(1.5m)	—		—	
	DVI-VGA変換ケーブル	—				—		—		○(1.5m)	
	オーディオケーブル	○(1.8m)				—		—		○(1.5m)	
	USBケーブル	○(1.8m)				—		—		○(1.5m)	
	PS/2ケーブル(電源連動用)	—				—		—		○(1.5m)	
ドライバーCD		—				—		—		○	
取扱説明書/保証書		○				—		○		—	

※1:保護パネルの仕様は次の通りです。表面処理:アンチグレア処理、硬度:4H、透過率:90%。 ※2:矩形波が出力される機器(UPS(無停電電源装置)や車載用AC電源等)に接続されると故障する場合があります。 ※3:音声出力はディスプレイ添付のオーディオケーブルを接続してください。 ※4:17型タッチパネルの仕様は次の通りです。対応OS:Windows10 Pro(64bit)/Windows8.1 Pro(64bit)/Windows7 professional(32bit/64bit)(Windows以降のOSで利用される場合、タッチパネルドライバのインストールはインターネットに接続した状態で行ってください)。「ポインティング」機能が動作可能ですが、マルチタッチ対応タッチパネル機能である「ピンチ」「スワイプ」機能は動作しません。 ※5:ヘッドホン端子はありません。 ※6:液晶ディスプレイの液晶パネルの表面処理は、アンチグレア処理です。 ※7:下記の27型ワイド(VL-P27T-7)最大解像度一覧をご覧ください。 ※8:動画モード時。 ※9:条件:Gray-to-Grayのtyp.値。 ※10:Dual Link対応。 ※11:対象本体については、53ページ「PC-ディスプレイ電源連動機能」採用で快適なオフィスワークを実現」を参照願います。 ※12:VL-17ESSAは、外形寸法=380mm(W)×54mm(D)×312mm(H)、質量=約2.4kg、チルト/スイベール=なしになります。その他の機能はVL-17ESSと同じです。

■27型ワイド(VL-P27T-7)最大解像度一覧

VL-P27T-7は入力コネクタによって表示できる最大解像度が異なります。

※:グラフィックスカード選択時。

27型ワイド入力コネクタ	最大解像度	27型ワイド入力コネクタ	最大解像度
アナログ(ミニD-sub15ピン)	1920 x 1200ドット 60Hz	デジタル(DisplayPort)	2560 x 1440ドット 60Hz
デジタル(DVI-D: DualLinkケーブル)※	2560 x 1440ドット 60Hz	デジタル(HDMI)	1920 x 1080ドット 60Hz

インテル® Core™ i5 vPro™ プロセッサ Intel Inside® を
購入のご相談は、弊社営業または販売パートナーまでお問い合わせください。



ラインナップ
セキユリティ
カスタマイズ
仕様
グラフィックス
ハードディスク
アプリケーション
環境
サポートサービス
周辺機器
ディスプレイ

富士通がお勧めする Windows 10 Pro.

カスタムメイドプラスサービス [大量に導入される際に便利な有償カスタマイズサービスです。]

- 届いたPCワークステーションがすぐにご利用できるように、あらかじめ、ソフトウェアのインストールや個別設定などを施して出荷します。
- オプションI/Oの組み込みやOSのアップグレード等、多彩なメニューを準備しています。
- お客様の作業を削減し、管理工数が削減されます。
- 量産工場から直接お届けしますので、短納期でPCワークステーションの導入が行えます。
- 量産工場でのセキュリティ環境で実施しますので情報セキュリティの面でも安心です。

サービス名	サービス概要	型名／希望小売価格(税別)									
		50～99台		100～299台		300～499台		500～999台		1000台以上	
		デスクトップ型	ノートブック型	デスクトップ型	ノートブック型	デスクトップ型	ノートブック型	デスクトップ型	ノートブック型	デスクトップ型	ノートブック型
(1) マスタインストール*	お客様ご指定の手順でのアプリのインストールや設定変更を行い専用マスタを作成します。 インストールするアプリやドライバ、設定を変更する種類やその数量により、サービス型名が異なります。	FMVDCPM01	FMVNCMP01	FMVDCPM02	FMVNCMP02	FMVDCPM03	FMVNCMP03	FMVDCPM04	FMVNCMP04	FMVDCPM05	FMVNCMP05
		4,800円/台		4,300円/台		3,800円/台		3,300円/台		2,800円/台	
(2) BIOS設定*	展開対象のPCワークステーション1台毎に、BIOSの設定を変更します。 (管理者/パスワード等)	FMVDCPK01	FMVNCPK01	FMVDCPK02	FMVNCPK02	FMVDCPK03	FMVNCPK03	FMVDCPK04	FMVNCPK04	FMVDCPK05	FMVNCPK05
		1,600円/台		1,400円/台		1,200円/台		1,000円/台		800円/台	
(3) 個別設定*	展開対象のPCワークステーション1台毎に、ご指定の設定を行います。 (IPアドレス、メールの設定等)	FMVDCPS01	FMVNCPS01	FMVDCPS02	FMVNCPS02	FMVDCPS03	FMVNCPS03	FMVDCPS04	FMVNCPS04	FMVDCPS05	FMVNCPS05
		3,000円/台		2,400円/台		2,200円/台		2,000円/台		1,800円/台	
(4) I/O組み込み*	PCカード、マルチベイ、拡張スロット等へ、I/O機器を組み込みます。	FMVDCPP01	FMVNCPP01	FMVDCPP02	FMVNCPP02	FMVDCPP03	FMVNCPP03	FMVDCPP04	FMVNCPP04	FMVDCPP05	FMVNCPP05
		2,400円/台	1,600円/台	2,200円/台	1,400円/台	2,000円/台	1,200円/台	1,800円/台	1,000円/台	1,600円/台	800円/台
(5) ソフトインストール*	展開対象のPCワークステーション1台毎に、ソフトウェアの追加インストールを行います。	FMVDCPA01	FMVNCPA01	FMVDCPA02	FMVNCPA02	FMVDCPA03	FMVNCPA03	FMVDCPA04	FMVNCPA04	FMVDCPA05	FMVNCPA05
		4,500円/台		3,300円/台		3,000円/台		2,700円/台		2,400円/台	
(6) HDD区画変更*	展開対象のPCワークステーション1台毎に、HDDの区画変更を行います。	FMVDCPH01	FMVNCPH01	FMVDCPH02	FMVNCPH02	FMVDCPH03	FMVNCPH03	FMVDCPH04	FMVNCPH04	FMVDCPH05	FMVNCPH05
		4,000円/台		3,000円/台		2,500円/台		2,000円/台		1,500円/台	
(7) BIOSブートロゴ設定*	BIOS起動時のFujitsuロゴをお客様指定の表示に変更します。	FMVDCPE11	FMVNCPE01	FMVDCPE12	FMVNCPE02	FMVDCPE13	FMVNCPE03	FMVDCPE14	FMVNCPE04	FMVDCPE15	FMVNCPE05
		1,400円/台		1,200円/台		1,000円/台		800円/台		600円/台	
(8) ロゴ印刷*	筐体にお客様指定のロゴや文字等を印刷します。	FMVDCPQ01	FMVNCPQ01	FMVDCPQ02	FMVNCPQ02	FMVDCPQ03	FMVNCPQ03	FMVDCPQ04	FMVNCPQ04	FMVDCPQ05	FMVNCPQ05
		4,500円/台	4,200円/台	3,800円/台	3,400円/台	3,400円/台	3,000円/台	3,000円/台	2,600円/台	2,600円/台	2,200円/台
		1種類		2～5種類		6～10種類		11種類以上			
		デスクトップ型	ノートブック型	デスクトップ型	ノートブック型	デスクトップ型	ノートブック型	デスクトップ型		ノートブック型	
(9) マスタ開発	お客様ご指定の設定やアプリケーションをインストールした専用マスタを作成します。	FMVDCPD01	FMVNCPD01	FMVDCPD02	FMVNCPD02	FMVDCPD03	FMVNCPD03	FMVDCPD04		FMVNCPD04	
		120,000円		280,000円		480,000円		640,000円			

*今後の商談も含めて50台以上見込める場合とさせていただきます。(一括オーダー／納品である必要はありません)

		マスタ1セット		追加1～9セット		追加10～19セット		追加20～99セット		追加100セット以上	
		デスクトップ型	ノートブック型	デスクトップ型	ノートブック型	デスクトップ型	ノートブック型	デスクトップ型	ノートブック型	デスクトップ型	ノートブック型
(10) バックアップディスク作成	お客様が指定されるPCワークステーションのバックアップ媒体を作成します。	FMVDCPB21	FMVNCPB21 18,000円/セット	—	—	—	—	—	—	—	—
(11) バックアップディスク複写	バックアップ媒体の複写を行います。	—	—	FMVDCPC22	FMVNCPC22 7,000円/セット	FMVDCPC23	FMVNCPC23 6,000円/セット	FMVDCPC24	FMVNCPC24 5,000円/セット	FMVDCPC25	FMVNCPC25 4,000円/セット

		50台以上	
		デスクトップ型	ノートブック型
(12) ラベル作成	資産管理ラベル等、ご指定のラベルを作成します。	FMVDCPL00	FMVNCPL00
		500円/台	
(13) ラベル貼付	資産管理ラベル等、ご指定のラベルを貼付します。	FMVDCPR00	FMVNCPR00
		500円/台	
(14) 添付品カスタマイズ	お客様ご指定の添付品を追加または削除します。	FMVDCPT00	FMVNCPT00
		1,000円/台	
(15) 情報リスト作成	MACアドレス等の装置個別情報のリストを作成します。	FMVDCPJ00	FMVNCPJ00
		500円/台	
(16) リターナブル集合梱包	モバイルワークステーションを5台/1梱包でお客様へ納品し、後日回収します。*H760のみ。	—	FMVNCPY01
		1,200円/台	

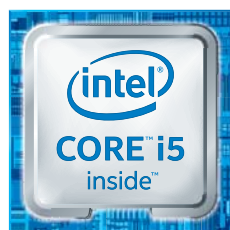
カスタムメイドプラスサービス 詳細内容はこれから ▶ <http://www.fmworld.net/biz/fmv/support/spsv-biz/customplus/>

※上記メニューを超え、お客様のご要望に応じたきめ細やかな工場キittingサービスをご提供いたしますので、当社営業もしくは販売パートナーまでお問い合わせください。

有寿命部品について

●本製品には、有寿命部品(LCD、HDD(ハードディスクドライブ)、ファン等)が含まれています。有寿命部品の交換時期の目安は使用頻度や条件により異なりますが、空調のある通常のオフィス環境において1日約8時間、1ヶ月で25日のご使用で約5年です。なお、この期間を超えても安心であり、故障しないことや修理料が掛かるおそれはありません。使用状況や環境により、実際の使用年数は上記の目安よりも長くなる場合があります。詳しくは、<http://www.fujitsu.com/japan/guantee>をご覧ください。

●本製品は、24時間以上の連続稼働を前提とした設計になっており、●24時間稼働モデルは、長寿命電源の長寿命ハードディスク、長寿命ファン等を使用しているため、24時間以上に連続して使用いただけます。(グラファイトカードを除く。部品の場合、寿命倍率に及ばずの過剰稼働が前提と見なされます)●よく安心してご利用いただけたら、常時稼働の長寿命をおすすめします。●(バッテリーは消耗品です。使用頻度や頻度により劣化速度が異なります。)(バッテリーは保証対象外です。)

[illegible]

インテル® Core™ i5 プロセッサー
Intel Inside® 飛躍的な生産性を
購入のご相談は、弊社営業または販売パートナーまでお問い合わせください。



このカタログには、植物油インキを使用しています。

⚠ 安全に関するご注意

ご使用の際は、マニュアルの「安全上のご注意」をよくお読みの上、正しくお使いください。

火、湿気、湯気、ほこり、油煙などの多い場所に設置しないでください。
 火災、故障、感電などの原因とすることがあります。必ず表に記した正しい電源・電圧でお使いください。

レーザー式ディスク、CD/DVD、Blu-rayについて
 本製品に選択することが出来るレーザー式CD、CD/DVD、Blu-rayを使用しています。

クラス1レーザー製品

富士通株式会社

◎インターネットで最新の製品情報などをご覧いただけます。

富士通製品情報ページ(FMWORLD.NET[法人]):<http://www.fmworld.net/biz/fmy/>

本カタログ掲載PCワークステーションのご購入に関する相談は、電話でも承ります。

【購入相談窓口】 **通話料無料** **0120-959-242** (受付時間: 9時~18時) ※土・日・祝日、年末年始除く

* システムメンテナンスのため、サポートを休止させていただく場合があります。
* 電話番号はお間違えないよう、お確かめのうえおかけください。

■このカタログは、2016年10月現在のものです。改良のため予告なしに仕様・デザイン等を変更することがあります。■印刷の都合によりカタログの商品写真と実物では色彩が異なる場合があります。■画面は、ハメコミ合成です。CB2088 2016年10月D
■本カタログに記載のPC・ワークステーション本体及び周辺機器は日本国内仕様です。当社では海外での保守サービス及び技術サポートは行っておりません。また、お客様の責任において海外に持ち出される場合は、輸出許可証が必要となる場合があります。海外各国固有の規格は、取得しておりません。(デスクトップ型のみ)