



● 2009年度『群馬フォーラム』開催のご案内 ●

『群馬県立自然史博物館 & 富岡製糸場見学』



FUJITSUファミリー会関東支部
支部長 清水 充
(清水建設(株) 情報システム部 理事)

平素よりファミリー会活動にご理解、ご協力いただきありがとうございます。

さて、ファミリー会関東支部では、2009年度『群馬フォーラム』を下記のとおり開催いたします。

群馬県の歴史と文化を学ぶ知的小紀行で、頭と心をリフレッシュしませんか？

「群馬県立自然史博物館」では、地球や生命の歴史＝“自然史”に関する展示や富士通が導入した『展示システム』を見学していただきます。また、世界遺産暫定リストに記載され注目を集めている国の重要文化財「富岡製糸場」では、日本の工業化・近代化の礎となった足跡を辿ります。

業務ご多用の折とは存じますが、システム部門のみならず利用部門の方も含めて、奮ってご参加くださいますようお願い申し上げます。

開催要領

◆日 程 2009年7月29日(水) 12:45JR 高崎駅集合/17:30JR 高崎駅解散

└*昼食は各自お済ませください。

◆スケジュール ※当日の道路事情により多少スケジュールが変更になる場合があります。何卒ご了承ください。

12:45	集 合 (JR高崎駅東口)
13:10	出 発
14:00	群馬県立自然史博物館 到着 (※見学迄にトイレ等をお済ませください)
14:00	群馬県立自然史博物館 富岡市上黒岩 1674-1 Tel : 0274-60-1200
15:20	群馬県立自然史博物館 出 発
15:30	富岡製糸場 到 着
15:30	富岡製糸場 富岡市富岡 1-1 Tel : 0274-64-0005
16:30	富岡製糸場 出 発
17:30	JR高崎駅着後、解散

※移動には、バスを利用します。

◆対 象 FUJITSUファミリー会 関東支部会員の方

◆定 員 30名 (※定員となり次第、締切らせていただきますのでご了承ください。)

◆申込締切 2009年7月22日(水)

・申込受付後、集合場所などの詳細をご連絡いたします。なお、お申込多数の場合はお断りさせていただく場合がございますので、予めご了承ください。

◆参 加 費 無 料

◆申込方法 ホームページ、E-Mail、Faxにてお申込みください。

◆注意事項 『富岡製糸場』の見学コースは外観が中心ですので、雨具の用意をお願いいたします。

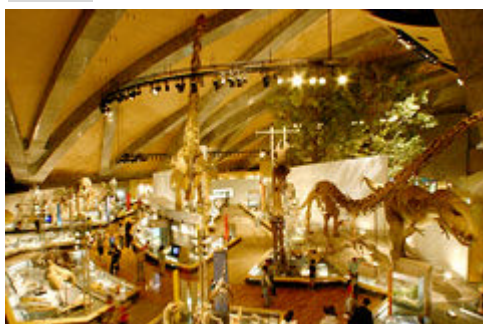
見学先案内

群馬県立自然史博物館

<http://www.gmnh.pref.gunma.jp/view/servlet/MuseumTop>

地球が誕生してから現在まで、約46億年たっています。その間に原始的な生命が誕生し、無脊椎動物の時代や、恐竜の時代、哺乳類の時代が過ぎて、私たち人類が誕生しました。このような、地球や生命の歴史すべてをまとめて『自然史』と呼んでいます。本博物館ではこの『自然史』を“地球の時代”、“群馬の自然と環境”、“ダーウィンの部屋”、“自然界におけるヒト”、“かけがえのない地球”の5つのテーマ毎にコーナーを設け、常設展示を行っています。また毎年4回自然史に関わるテーマで企画展を開催しています。

■館内



出展元：群馬県立自然史博物館様

■展示システム



展示システムとは、来館者の学習を支援する目的で開発しました。展示室で学ぶ、イベント情報、ビデオを見る、博物館クイズ、収蔵庫を探る、本を調べるの6つのシステムを提供しています。その中でも博物館クイズは子供たちに大人気です。

富岡製糸場

<http://www2.city.tomioka.lg.jp/worldheritage/index.shtml>

日本が世界に門戸を開き明治の幕が切って落とされた後、殖産興業・外貨獲得を進めるために“製糸”が脚光を浴びました。そこで明治5年（1872年）、かねてから養蚕が盛んだった群馬に築かれたのが、官営工場『富岡製糸場』です。

2007年1月に日本の産業革命の原点・近代工業発祥の地として、『富岡製糸場』は世界遺産暫定リストに記載され、近年さらに注目を集めています。

創業当初のままの良好な状態で保存されている、繰糸場、東・西蔵倉庫、外国人宿舎（女工館、検査人館）、ブリューナ館の主要建物（国指定重要文化財）などをご覧ください。明治政府がつくった官営工場の中で、このようにほぼ完全な形で残っているのは『富岡製糸場』だけです。



▲当時の威容を偲ばせる東蔵倉庫



▲西蔵倉庫全景。乾燥のために窓を開け放ち、繭を保管

【お問い合わせ先】：FUJITSUファミリ会 関東事務局

（富士通㈱ カスタマーリレーション部内）

Tel: (03) 6252-2253 / E-mail: ffkanto@ml.sales.fujitsu.com



2009年度 群馬フォーラム（2009/7/29）参加申込書
『群馬県立自然史博物館＆富岡製糸場見学』

貴 会 員 名 (企業団体名)	
所在地 電話、FAX	(〒 —) (T e l : — —) / (F a x : — —)

所属・役職	
氏 名	
E-m a i l	

* 2名様以上ご参加希望の場合は、お二人目以降の方の所属・役職・氏名・E-mailアドレスを“備考欄”にご記入願います。(残席が確定次第事務局よりご連絡させていただきます)

備 考	
-----	--

- お申込方法 [ホームページ] <http://jp.fujitsu.com/family/sibu/kanto/>
(ファミリー会関東支部ホームページからお申込みできます)
- [E-mail] ffkanto@ml.sales.fujitsu.com
(申込書と同内容をご連絡ください)
- [Fax] (03) 6252-2798
(参加申込書に必要事項をご記入の上、お申込みください)

参加証等は発行いたしませんので、直接待ち合わせ場所にお越しください。

- お問い合わせ FUJITSUファミリ会 関東支部事務局（富士通㈱ カスタマーリレーション部内）
Tel: (03)6252-2253 / E-mail: ffkanto@ml.sales.fujitsu.com

本申込書に記載された情報は、イベント運用における会員間および富士通（関係会社、富士通パートナー会社含む）における交流活動に利用させていただきます。記入された内容の照会、削除あるいは修正については下記までご連絡ください。

FUJITSU ファミリー会関東支部事務局 E-mail : ffkanto@ml.sales.fujitsu.com

FUJITSU ファミリー会の個人情報保護ポリシーについては以下の URL をご参照ください。

<http://jp.fujitsu.com/family/privacy/>

開催にあたり、下記の通り対応させていただきます。予めご了承くださいますよう、よろしくお願い申し上げます。

- ・体調不良の方はご参加をご遠慮いただく場合があります。
- ・今後の感染状況によっては、中止する場合があります。