

Facebook 活用セミナー

本研修では、Facebook を活用している企業の事例や理論を元にビジネス視点でのヒントや気づきを得ていただくことを目的に開催いたします。是非この機会にご参加いただきますようご案内申し上げます。

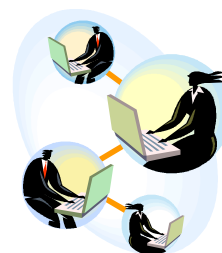
開催概要

日時：2013年6月26日(水)14:00～17:00 (受付開始 13:30～)

会場：富士通関西システムラボラトリ 4階 大会議室
大阪市中央区城見 2-2-6 06-6920-5849(事務局直通)

テーマ：『Facebook 活用セミナー』
～企業での効果的な活用を考える～

講師：株式会社ウィズダム・デザイン 代表取締役
一般社団法人ソーシャル・マーケティング協会 理事
白鳥 友康(しらとり ともやす)氏



研修概要：

ソーシャルメディアの浸透にともない、企業と消費者のコミュニケーションのありかたが変化しつつあります。この変化にどう向き合うべきか。

そこで、注目されているのがソーシャルメディアのビジネス活用です。

なかでも、世界的なソーシャルメディアの代表格でもある Facebook に注目して、Facebook を使って集客、ブランディングをするノウハウについてお話しします。

実際に Facebook を活用している企業の事例を元にマーケティング、リスク管理などビジネス視点で Facebook の利活用について考えます。

ファンのたくさん集まる Facebook 活用のヒントが見つかります！

プログラム

なぜ今 Facebook なのか
Facebook 活用事例の紹介
まず知っておいてほしいこと
必ず知っておくべき



Facebook 活用成功の6つの戦略
Facebook 活用を成功させる、
たった2つの秘訣
Facebook ページ運用を成功に導く
基本要素3兄弟

必ず決めなければならない、
あなただけの Facebook 戦略

いいね!

【講師紹介】

(株)ウィズダム・デザイン 代表取締役
一般社団法人ソーシャル・マーケティング協会理事
白鳥 友康(しらとり ともやす)氏

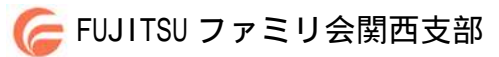
Twitter10万人
facebook ページ8,000人。
全国100店舗以上のパソコン教室、@コスメランキング1位の化粧品メーカーなど、コンサルティング実績多数。プログラマーとデザイナーの視点から技術とデザイン、マーケティングのバランスが取れたサービスとして定評。



参加対象： Facebook にご関心のある方
 定員： 120 名(申し込み先着順)
 申し込み： 下記の申込書にて FAX 願います。
 締切： 6月 21 日(金)までにお申し込みください。



関西支部 HP : <http://jp.fujitsu.com/family/sibu/kansai/>
 お問い合わせ： FUJITSU ファミリー会関西支部事務局
 TEL : (06)6920-5849、Fax: (06)6920-5855
 E-mail: kfamily-staff@ml.css.fujitsu.com



Facebook 活用セミナー お申込書

お申込み締切： 6月 21 日(金)

下記の個人情報取扱に同意し、本イベントへの参加を申込みます。
 (記入される方は、本フォームに記載されている方全員から、本同意についてご確認いただきますよう、願います。)

貴団体名		電話	() -
ご所属・お役職	ご氏名	メールアドレス (受講票を送付します)	メールが 送付希望
			希望する
			希望しない
			希望する
			希望しない
			希望する
			希望しない

【個人情報取扱について】
 ご提供いただきましたお客様の個人情報は、以下の目的で利用させていただきます。
 ・本イベントに関する連絡および開催当日の受付での使用
 ・本イベント運営、お客様への対応のため必要に応じ、富士通及び富士通関係会社/
 業務委託先/訪問先/宿泊先/参加者/司会者・講演者等の運営関係者への提供
 記入された内容についての開示・訂正・追加・削除を希望されるお客様は、右記
 お問い合わせ先までご連絡ください。

(お問い合わせ先)
 FUJITSU ファミリー会 関西支部事務局 (富士通株式会社 西日本ビジネス推進部 内)
 住所：〒540-8514 大阪市中央区城見 2-2-6
 TEL : (06)6920-5849、Fax: (06)6920-5855、E-mail: kfamily-staff@ml.css.fujitsu.com
 ファミリーの個人情報保護ポリシー： <http://jp.fujitsu.com/family/privacy/>

返信先 FAX 06-6920-5855