

第四回 ICT 人財育成研修

本研修は「情報システム部門で求められるスキル」の習得を目的に実施しております。
今回は、「品質とリスクの見える化」をテーマに以下の内容にて開催致します。是非この機会にご参加
いただきますようご案内申し上げます。

開催概要

日時：2014年2月27日(木)14:00～17:00 (受付開始 13:30～)

会場：富士通関西システムラボラトリ 8階 セミナールームB
大阪府中央区城見 2-2-6 06-6920-5849(事務局直通)



研修概要：

『ソフトウェア品質とリスクの見える化 & 人を動かす仕組み』

講師：ヒューマン&クオリティ・ラボ 代表 関 弘充 氏

研修概要：

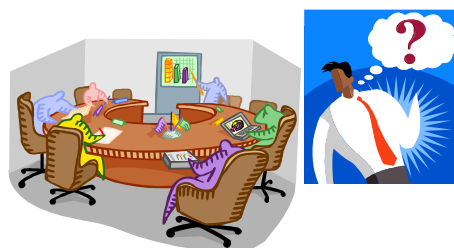
システム開発成功の鍵は、品質とリスクを見える化し、対応策をとることが出来るか
どうかにかかっていると言えます。その際に「見える化」を「定量化」と捉えがちです
が、「見える化」イコール「定量化」ではないのです。

本研修においては、品質やリスクを見える化する際のポイントと”わくわく”感をも
って「人を動かす仕組み構築のコツ」についてお話しいただきます。現場ですぐに役立つ
内容となっておりますので、人材育成でお悩みの方は必見です。

講師は品質問題に苦しんでいた組織を短期間に高品質に導き、SI分野で日本初のCMM
レベル5を達成した経験を保有しており、各種企業や官庁、大学院などにおいて、1万
5千人以上の方々への指導を行ってきております。

< 研修カリキュラム >

1. 見える化を成功させるコツ
2. 見える化と人的側面
3. 人を動かす仕組みの考案
 - ・「わくわく」感と人間力の醸成
 - ・命令によらない見える化のコツ
4. 定量的データによる品質の見える化
 - ・定量的な目標値の保有
 - ・定量的品質管理の仕組みのデザイン
5. リスク管理とリスクの見える化
 - ・リスク意識の高い集団
 - ・リスク管理の仕組みのデザイン
6. 見える化と組織的品質改善
7. 組織的プロセス改善の仕組み構築



< 講師略歴 >

関 弘充 (せき ひろみつ)

ヒューマン&クオリティ・ラボ 代表

(元) 富士通(株) (主席部長 & 品質保証部長、シニア品質 Director)



富士通では、ソフトウェア検査部門を経てシステム開発部門において、数々の大規模システム開発に従事(途上 (財) 未来工学研究所主任研究員)。近年、システム開発部門における品質改善に従事し(主席部長、品質保証部長)、SI 分野で日本初の CMM レベル5 を達成、社長賞及び品質賞を受賞(その後 CMMI レベル5 も達成)。

60 歳定年後も人材開発部門においてプロの育成に約 7 年従事。現在も「人間力醸成」

を基盤にした「品質改善&CMMI コンサル」、「人材育成」等に注力し、1 万 5 千人以上の方々を指導。

*CMM and CMMI are registered in the U.S. Patent and Trademark Office.

参加対象：情報システム部門の方、特に以下の方にお勧めです。

- ・SI プロジェクトのマネージャーの方
- ・SI プロジェクトの品質管理 & 改善でお悩みの方

定 員：100 名(申し込み先着順)

原則 1 社 2 名様以内でお申込願います。

申込方法：下記 Web サイトまたは FAX よりお申込みください。

URL：<http://jp.fujitsu.com/family/sibu/kansai/>

締 切：2 月 24 日(月)までにお申し込みください。

お問合せ：FUJITSU ファミリー会関西支部事務局 (06-6920-5849)



< ファミリー会第四回 ICT 人財育成研修 お申込書 >

お申込み締切：2 月 24 日(月)

下記の個人情報取扱に同意し、本イベントへの参加を申込みます。

(記入される方は、本フォームに記載されている方全員から、本同意についてご確認いただきますよう、お願いします。)

貴団体名		電話	() -
ご所属・お役職	ご氏名	メールアドレス (受講票を送付します)	
			メールが 送付希望
			希望する
			希望しない
			希望する
			希望しない
			希望する
			希望しない

【個人情報取扱について】

ご提供いただきましたお客様の個人情報は、以下の目的で利用させていただきます。

- ・本イベントに関する連絡および開催当日の受付での使用
- ・本イベント運営、お客様への対応のため必要に応じ、富士通及び富士通関係会社 / 業務委託先 / 訪問先 / 宿泊先 / 参加者 / 司会者・講演者等の運営関係者への提供

記入された内容についての開示・訂正・追加・削除を希望されるお客様は、右記お問い合わせ先までご連絡ください。

(お問い合わせ先)

FUJITSU ファミリー会 関西支部事務局 (富士通株式会社 西日本ビジネス推進部 内)
 住所：〒540-8514 大阪市中央区城見 2-2-6
 TEL：(06)6920-5849, Fax:(06)6920-5855, E-mail: kfamily-staff@ml.css.fujitsu.com
 ファミリー会の個人情報保護ポリシー：<http://jp.fujitsu.com/family/privacy/>

返信先 FAX 06-6920-5855