

『PCハードウェア入門』

人気セミナー

普段利用しているパソコンが「どんな仕組みで動いているのか」、パソコンを構成している各装置が「何のためにあるのか」といったことの基礎知識を厳選して解説致します。パソコンを選ぶ際の参考や、ITパスポート試験(資格)のテクノロジー分野対策としてもご利用いただけます。システム部門の方はもとより、利用部門の方も含め、是非、この機会にご参加いただきますようご案内申し上げます。

開催概要

日時：2013年8月6日(火) 13:00～17:00 (受付 12:40～)

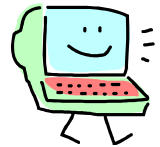
セミナー名：『PCハードウェア入門』
～もっとパソコンの仕組みを知ろう！～

講師：株式会社 富士通九州システムズ



カリキュラム

- ・パソコンを構成する要素
- ・ハードウェアとソフトウェア
- ・プログラムの動作の仕組み
- ・パソコンのカタログ項目
- ・ビット/バイト/2進数/クロック数
- ・CPUの種類 -ベンダー/マルチコア-
- ・メモリの種類 -転送速度/形状-
タブレット関連「タッチパネル」追加
- ・ハードディスクの種類 -IDE/SATA/SAS-
- ・ハードディスクの構造 -パーティション/セクタ-
- ・拡張機能 -USB/PCI-Express-
- ・その他のコンポーネント -電源ユニット/ファン-
- ・BIOSとは
- ・Windowsが起動する仕組み



おすすめ：パソコンの運用・管理をご担当の方
パソコンの仕組みにご関心がある方
ITパスポート試験のご参考として

ご注意事項：実機は使用致しません。

参加費：無料

会場：富士通関西システムラボラトリ 4階 大会議室

お申込み：関西支部HP または 下記 お申込書にご記入の上、8月1日(木)までに お申込下さい。

お問合せ：FUJITSUファミリ会関西支部事務局 06-6920-5849

関西支部HP：<http://jp.fujitsu.com/family/sibu/kansai/> (お申込み 及び 詳細情報)

お申込書

下記の個人情報取扱に同意し、本イベントへの参加を申込みます。

貴団体名		電話	() -
ご所属・お役職	ご氏名	メールアドレス (受講票、セミナーご案内を送ります)	メールが 送信希望
			希望する
			希望しない
			希望する
			希望しない

【個人情報取扱について】

ご提供いただきましたお客様の個人情報は、以下の目的で利用させていただきます。
・本イベントに関する連絡および開催当日の受付での使用
・本イベント運営のための関係者(業務委託先、富士通関係会社)への提供
記入された内容についての開示・訂正・追加・削除を希望されるお客様は、右記お問い合わせ先までご連絡ください。

【お問い合わせ先】

FUJITSUファミリ会 関西支部事務局 (富士通株式会社 西日本ビジネス推進部 内)
住所：〒540-8514 大阪市中央区城見 2-2-6
TEL：(06)6920-5849, Fax:(06)6920-5855, E-mail：family-staff@ml.css.fujitsu.com
ファミリの個人情報保護ポリシー：<http://jp.fujitsu.com/family/privacy/>

返信先FAX (06)6920-5855