

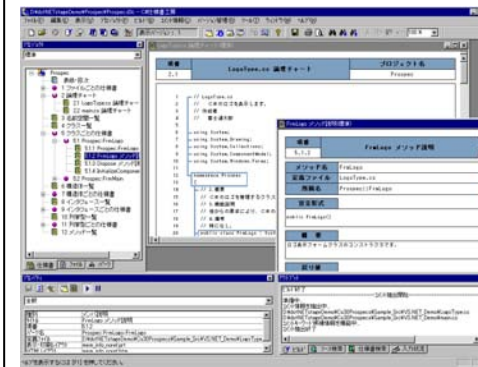
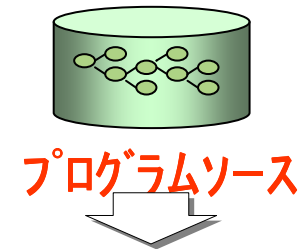
## 8. ドキュメント自動生成:J仕様書工房

- Javaで記述されたプログラムソースを解析し、ドキュメントを自動生成
- 開発・保守におけるドキュメント作成工数を大幅削減

### 生成できるドキュメント: 47種類

#### ドキュメントの概要:

- |       |                |
|-------|----------------|
| 一覧表   | [ファイル、クラス定義等]  |
| 参照一覧表 | [クラス参照、変数参照等]  |
| 構造図   | [クラス図、チャート等]   |
| 説明書   | [インタフェース等]     |
| 統計情報  | [ファイル、クラス、関数等] |
| 改版情報  | [ファイル、クラス、関数等] |



自動生成

ドキュメント  
(プログラム情報)

J仕様書工房



- 印刷
- Word
- HTML
- CSV

# J仕様書工房

## 生成ドキュメント例:「メソッド順呼出図／逆呼出図」

プロジェクト名		GasStand	
版数	設定者	設定日	説明
項番	メソッド順呼出し図		
13.			

メソッド順呼出し関係ツリー図		定義ファイル名	定義行
DiscountGasStand.DiscountGasStand		DiscountGasStand.java	32
DiscountGasStand.DiscountGasStand		DiscountGasStand.java	43
GasStand.GasStand		GasStand.java	47
AutoMobil.isNotFull		AutoMobil.java	61
Tank.isNotFull		Tank.java	50

メソッドの呼び出し  
関係を表示

プログラム構造を把握

プロジェクト名		GasStand	
版数	設定者	設定日	説明
項番	メソッド逆呼出し図		
14.			

メソッド逆呼出し関係ツリー図		定義ファイル名	定義行
GasStand.addSales		GasStand.java	89
GasStandSimulation.dealCustomer		GasStandSimulation.java	89
GasStandSimulation.simulate		GasStandSimulation.java	57
GasStandSimulation.main		GasStandSimulation.java	150

メソッドの呼び出し  
関係を逆順に表示

メソッド修正時の影響範囲  
を把握

## 生成ドキュメントの種類～全47種類

### 定義情報

ファイル一覧 / クラス一覧 / インタフェース一覧 / メソッド一覧 / 変数一覧 / インポート一覧  
EJBクラス・インタフェース一覧 / 未参照定義一覧

### 各種説明書

ファイル説明 / クラス説明 / インタフェース説明 / クラスメソッド説明 / インタフェースメソッド説明  
EJBクラス説明 / EJBインタフェース説明 / EJBクラスメソッド説明 / EJBインタフェースメソッド説明

### リファレンス(参照)情報

クラス参照一覧 / インタフェース参照元一覧 / クラス変数参照元一覧 / インタフェース変数参照一覧  
メソッド呼出し元一覧 / インポート メソッド呼出し元一覧 / インポート クラス継承一覧  
インポート クラス参照元一覧 / インポート インタフェース参照元一覧  
インポート インタフェース継承一覧 / インポート インタフェース実装一覧

### プログラム構成情報

クラス順階層図 / クラス逆階層図 / クラス関連図 / インタフェース順階層図 / インタフェース逆階層図 / インタフェース関連図 / メソッド順呼出し図 / メソッド逆呼出し図 / 論理チャート

### 統計情報

ファイル統計情報 / クラス統計情報 / インタフェース統計情報 / メソッド統計情報

### 改版(差分)情報

ファイル改版一覧 / ファイル改版説明 / クラス改版説明 / インタフェース改版説明  
クラス メソッド改版説明 / インタフェース メソッド改版説明