

THE POSSIBILITIES ARE INFINITE

FUJITSU

富士通モバイルハンディ

チームパッド
*Team*Pad 500E



見やすいカラー液晶画面を採用した富士通の「TeamPad500E」 業務内容にあわせた使いやすさを追求します

見やすいカラー液晶

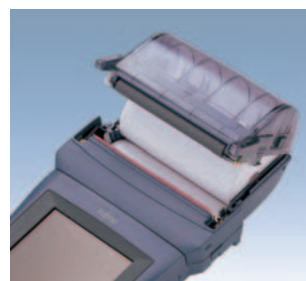
高輝度TFTカラー液晶を採用したことで、見やすく、わかりやすい画面設計が可能。反射型と透過型の両方の特徴を兼ね備えた微透過型液晶により、屋内外での視認性も良好です。また、タッチパネルを採用しているため、画面に触れるだけの簡単操作です。



用紙交換を簡素化した高速プリンタ

プリンタ部にはイーザーローディングメカニズムを採用。作業現場でもスピーディーな用紙交換が可能です。印字速度は最高24行/秒の高速印字を実現します。また、各種フォントサイズ、フォームオーバーレイ機能^{*1}などにより、自由度の高い帳票設計が可能です。

^{*1}:複数の帳票フォーマットをあらかじめプリンタに登録し、文字データと重ねて印字できます。



適用業務

- 検針業務**
 - ・ガス、水道、電気の検針、集金
- 店舗**
 - ・棚卸 ・店頭情報管理 ・販売管理
 - ・補充発注 ・カウンター業務 ・会員管理
- 顧客先/車中**
 - ・集荷業務 ・配送業務 ・ルートセールス
 - ・相談業務 ・集金業務
- 倉庫/工場**
 - ・棚卸 ・ピッキング ・入出庫管理
 - ・生産管理 ・工程管理
- その他**
 - ・設備点検 ・故障診断 ・図書館業務など

作業現場での使いやすさを徹底追求

OSにMicrosoft®Windows®CE.NET4.2を採用

Microsoft®Windows®CE.NET4.2を搭載し、VisualC++、VisualBasic.NETによるオープンな開発環境をサポート。用途に応じて柔軟なアプリケーション開発ができます。また、HANDY BASICによる開発もサポートし、従来からお使いのアプリケーションが容易に移行できます。

レジューム機能のサポート

作業中に電源を切っても、電源オンですぐに業務を継続できます。

携帯性に優れた小型軽量設計

プリンタ内蔵で約550g(ロール紙カバー、バッテリー含む)の軽量設計。現場での運用に適したコンパクトサイズです。

安心のバックアップ機能

万が一の場合に備え、プログラムを内蔵フラッシュ・ディスクに自動的に保存。容易にシステムの復旧がおこなえます。また、データも内蔵フラッシュ・ディスクに直接格納でき大切なデータを保護します。

アウトドアでも安心の耐環境性能

JIS防滴Ⅱ形仕様^{*2}準拠の優れた防滴性

屋外での使用に十分耐えられる強力な防滴性^{*3}を装備。濡れた手での操作はもちろん、雨の日も安心して使えます。また、低温環境下においても画面の切替わりが速く、ストレスを感じさせません。

^{*2}:JIS防滴Ⅱ形:日本工業規格。機器を正規の取付状態にして、4方向(前後左右)に鉛直から15°傾け、その上方200mm以上の高さから毎分3~5mmの降水量で10分間、水を滴下する試験を行った時、機器の内部に正常な動作を阻害するような浸水がないこと。

^{*3}:プリンタ部を除きます。雨中でのご使用の場合、別途、プリンタ部に防滴カバー(オプション)を装着してください。

重要な収集データを保護する耐衝撃性^{*4}

不意の落下に対しても1.2mの耐衝撃性を実現しています。

^{*4}:1.2mの高さからコンクリート面への落下に対し、メモリ保護。(当社社内規格による)

長時間運用が可能なりチウムイオンバッテリー

主電源に大容量リチウムイオンバッテリーを採用し、約15時間^{*5}(7000行印字)の連続運用が可能です。不活性化がなく、安心して利用できます。

^{*5}:運用時間は、満充電の新品電池を常温で使用した場合(10%稼働、バックライト:操作時点灯、待機時点灯)の値です。なお、アプリケーションの動作および通信方式/使用環境等により異なる場合があります。

さまざまな業務に対応する柔軟性と拡張性

高速通信のサポート

USBアダプタにより、最大12Mbpsの高速通信が可能です。また、RS-232C接続の光アダプタ、LANアダプタもサポート。各種接続形態に対応します。

各種通信カードのサポート

通信カードをコンパクトフラッシュTMディスクスロット(以下、CFカードスロットと記す)に装着して、無線LAN、DoPa(NTTドコモのポケット通信サービス)などのネットワークに接続可能です。CFカードスロットのカバーは、通信カードのアンテナを収納できる設計になっています^{*6}。

^{*6}:通信カードによっては、アンテナを収納できないものがあります。

BluetoothTMのサポート(FHT581A1B/FHT581VA1)

BluetoothTMにより、検針業務の納付通知書などが印刷可能な携帯型サーマルプリンタと、ワイヤレスで接続可能です^{*7}。

^{*7}:接続可能なプリンタにつきましては、お問い合わせください。

自動販売機との通信が可能(FHT581VA1)

自動販売機接続ユニットを内蔵し、自動販売機とのワイヤレス通信が可能。自動販売機のデータを容易に取得することができます。

業務に合わせて選べる豊富なオプション

3タイプのバーコードスキャナ

用途に応じて選択可能な3タイプのバーコードスキャナをご用意しています。



レーザスキャナ



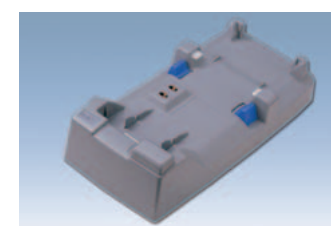
タッチスキャナ



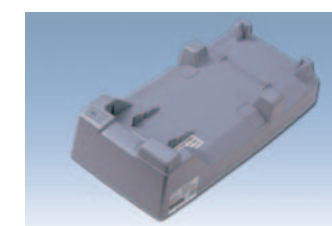
ペンスキャナ

通信オプション

本体を載せるだけでデータの送受信が行えるUSBアダプタ、光アダプタをサポートしています。



USBアダプタ



光アダプタ



TeamPad500EとUSBアダプタ

仕様

TeamPad500E		標準タイプ FHT581A1	Bluetooth™内蔵タイプ FHT581A1B	自動販売機接続タイプ FHT581VA1	
OS		Microsoft®Windows®CE.NET4.2			
制御部	CPU	Intel®PXA255-400MHz			
	RAM	64MB			
	ROM	64MB			
	ディスク	内蔵フラッシュディスク32MB コンパクトフラッシュ™ディスク32MB(オプション)			
表示部	LCD	微透過型TFTカラー液晶			
	サイズ	サイズ:320×240ドット 表示:(例) True Type フォント(フォントタイプにより異なります。)			
	LED	バッテリーステータス(緑/赤)			
	その他	バックライト			
操作部		タッチパネル、電源キー、テンキー等(23キー)、キー照光機能			
印字部	方式	80mm幅ラインサーマルプリンタ			
	桁数	単密度モード 16ドット <標準> ANK:標準36桁/横倍幅18桁、漢字:標準18桁/横倍幅 9桁 <縮小> ANK:標準48桁/横倍幅24桁、漢字:標準24桁/横倍幅12桁 24ドット <標準> ANK:標準24桁/横倍幅12桁、漢字:標準12桁/横倍幅 6桁 <縮小> ANK:標準32桁/横倍幅16桁、漢字:標準16桁/横倍幅 8桁 32ドット <標準> ANK:標準18桁/横倍幅 9桁、漢字:標準 9桁/横倍幅 4桁 <縮小> ANK:標準24桁/横倍幅12桁、漢字:標準12桁/横倍幅 6桁 ※倍密度モードあり			
	速度	最大約24行/秒			
	フォント	明朝体*1、ゴシック体*1、専用16ドットフォント			
	字種	ANK、漢字(JIS第一水準/第二水準)、外字*2、バーコード、OCRフォント(タイプI/III/IV)			
	用紙	80mm幅感熱紙			
	その他	イーザーローディングメカニズム、マーク検出機能、フォームオーバーレイ機能			
	インタフェース	光インタフェース	IrDA V1.1準拠 同期方式:フレーム方式 通信速度:最高4Mbps*3		
		RS-232Cインタフェース	バーコードスキャナ用		
		USB	USB 1.1 最大12Mbps(USBアダプタ経由でパソコンと接続するためのインタフェース)		
無線LAN		通信速度:最大11Mbps(IEEE802.11b*4準拠) (CFカードType IIスロットに推奨カードを装着して使用)			
WAN通信		DoPa(CFカードType IIスロットに推奨カードを装着して使用) ※その他の通信カードについては、別途ご相談ください。			
カードスロット		CFカードスロット×2(Type I×1 Type II×1)			
Bluetooth™		—	携帯プリンタ接続用	携帯プリンタ接続用	
その他		—	—	自動販売機接続ユニット内蔵	
電源		主電池	リチウムイオンバッテリーパック(2,200mAh)		
		バックアップ	電気二重層コンデンサによりバックアップ(電池交換時約3分間) ※メンテナンスフリー		
	運用時間*5	約15時間			
	充電時間	約5時間(本体充電器)			
耐環境性	落下	耐落下1.2m*6			
	防滴	JIS防滴Ⅱ形準拠(プリンタ部除く)*7			
環境	動作温湿度	-5~50℃/20~85%RH(結露なきこと)			
	保存温湿度	-20~60℃/5~95%RH(結露なきこと)			
外寸	重量(ロール紙カバー、バッテリー含む)	約550g	約550g	約560g	
	(ロール紙カバー除く)	約510g	約510g	約520g	
	サイズ(W×D×H)	85×210×28.5mm(ロール紙カバー除く)/105×257×50mm(ロール紙カバー含む)			

*1:16ドットフォントは除きます。 *2:32ドットフォントは除きます。 *3:通信速度は、使用する手順によって異なります。(ハンディ手順を使用する場合:57.6kbps) *4:IEEE(米国電気電子技術者協会)が定めた無線規格。 *5:運用時間は、満充電の新品電池を常温で使用した場合(10%稼働、バックライト:操作時点灯、待機時微灯)の値です。なお、アプリケーション動作および通信方式/使用環境等により異なる場合があります。 *6:1.2mの高さからコンクリート面への落下に対し、メモリ保障(当社社内規格による)。落下については、落下の状況によって異なるため、画面などの破損については保障しませんのでご注意ください。 *7:JIS防滴Ⅱ形:日本工業規格。機器を正規の取り付け状態にして、4方向(前後左右)に鉛直から15°傾け、その上方200mm以上の高さから毎分3~5mmの降水量で10分間水を滴下する試験を行った時、機器の内部に正常な動作を阻害するような浸水がないこと。

開発環境 対応機種 FMVシリーズ

※アプリケーションダウンロードを行う場合は、FMVシリーズにCOMポート(RS-232C)またはUSBポートが必要です。

○:使用可能です ー:使用できません

対応 OS	Windows NT®4.0および Service Pack5 または、それ以降のバージョン	Windows®XP	Windows®2000	Windows®98 Second Edition
アプリケーション開発	—	○	○	—
エミュレーションテスト環境	—	○	○	—
アプリケーションダウンロード	○(注)	○	○	○(注)

(注) USBによるダウンロードはできません。

開発言語	VisualC++	VisualBasic.NET	HANDY BASIC
開発ソフト	・TeamPad アプリケーション開発キット V02 ・Microsoft® eMbedded VisualC++4.0 ・Microsoft® eMbedded VisualC++4.0 Service Pack2	・TeamPad アプリケーション開発キット V02 ・Microsoft® Visual Studio.NET2003	・TeamPad アプリケーション開発キット V02

※Windows NT、Windows 98、Windows XP、Windows 2000、Visual C++、Visual Basic.NET、Microsoft Visual Studio.NET 2003、Microsoft eMbedded Visual C++ 4.0は、米国Microsoft Corporationの米国及びその他の国における登録商標です。
※DoPaは、NTTドコモの登録商標です。※コンパクトフラッシュは、米国Sun Disk Corporationの商標です。※Bluetoothは、Bluetooth SIGの商標で富士通へライセンスされています。
※その他、記載されている会社名、製品名は、各社の登録商標または商標です。※表紙および本文中の本体写真と画面は合成したもので、実際とは異なります。

安全に関するご注意

●ご使用の際は、取扱説明書をよくお読みの上、正しくお使いください。

水、湿気、ほこり、油煙などの多い場所に設置しないでください。火災、故障、感電などの原因となることがあります。表示された正しい電源・電圧および環境条件でお使いください。

すべてをグリーンに 富士通は、グリーン購入法などに適合した自社の厳しい環境基準によるモノづくりを徹底しています。

富士通株式会社

ユビキタスシステム事業本部
ビジネス推進統括部 流通マーケティング部
〒105-7123 東京都港区東新橋1-5-2(汐留シティセンター)
TEL 03-6252-2650(直通)
http://retail.fujitsu.com/jp/hht/