

特許出願済



複雑化、大規模化したシステムを見える化し安心・安定稼動を提供

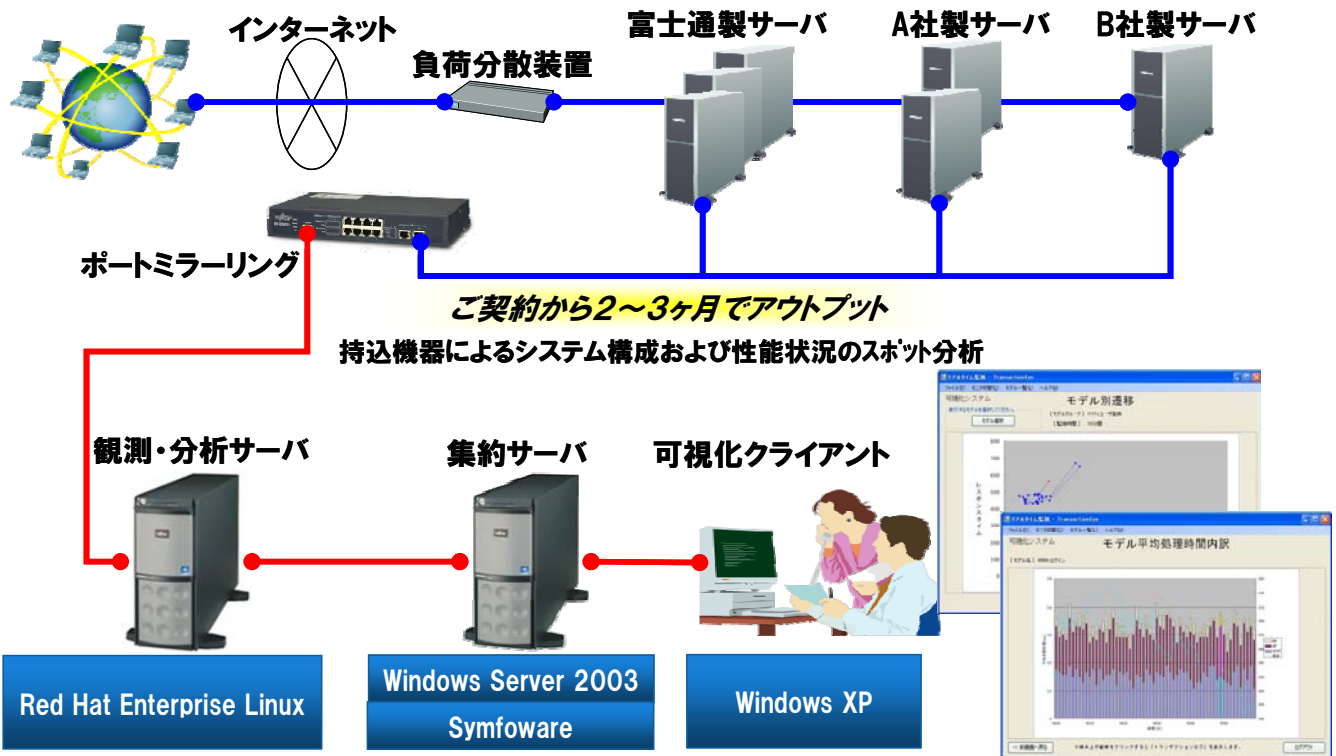
# EVOLUO-TransactionEyeシステム可視化サービス

## システム可視化が必要とされる背景

近年、システムの巨大化や複雑化が進み、それら大規模なシステムでは業務の処理状況を全体としての確に管理するための有効な方策がなく、障害検知や問題箇所の特特定が難しくなっています。そのため、システム管理者の負担が増し、ひいては運用コスト増加の要因となっています。

## EVOLUO-TransactionEyeの概要

EVOLUO-TransactionEyeは、システム全体の観点からネットワークを流れるデータを観測することによって、業務ごとの処理状況や負荷状態を可視化します。これによりシステム管理者の負担が軽減され、お客様が安心して業務処理ができるよう、システムの安定性や性能の維持に役立てることができます。



## EVOLUO-TransactionEyeの特長

既存のネットワークへ観測・分析器を接続するだけで分析が可能

従来の技術では、システムの性能情報収集のためには何らかのプログラム(エージェント)の組み込みが必要であり、その作業のためにサービスを休止したり収集プログラムが業務システムに負担をかけるといったリスクがありました。

EVOLUO-TransactionEyeは、複数のサーバ間のネットワーク上を流れるデータから稼動状況を把握するため、本番で運用中のシステムに影響を及ぼすことはなく、しかもシステムの基本ソフトウェアやハードウェアの種類にかかわらず利用することができます。

## ■ システム可視化によって見えること

### 問題発見のために

システム全体の動きが把握できるため、問題の検知や箇所について該当の取引レベルまで特定ができ、対象プログラムやプログラム内の問題箇所を見つけ出すことができます。

### 管理者の負担軽減のために

システムから業務処理連携図やシステム関連図を生成することにより、複数ベンダによって構築されたシステム全体の動きの把握が可能になり、システム管理者の作業負担を軽減します。

### 安定稼働のために

業務ごとのアクセス件数やレスポンス時間の傾向が把握できるため、負荷の状態や性能の予測が行なえます。

## ■ EVOLUO-TransactionEyeの導入効果

### システム性能低下の予兆を把握

業務ごとに通常より時間がかかっている処理や問題箇所の特定が可能になり、それらに対して迅速、確実な対応を行うことによって性能トラブルの発生を未然に防ぎ、ビジネス機会の損失を最小限にとどめることができます。

### システム安定稼働のための作業負担を軽減

ネットワーク上を流れるデータを解析するため、システム管理者に負担をかけることなく、システムの処理状況をさまざまなかたちで可視化することができます。これにより、システム管理者がシステムの安定稼働を維持するための作業負担を軽減することができます。

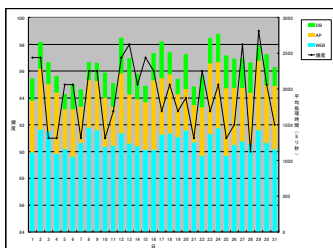
### 最適なシステム拡充計画をサポート

サーバの処理状況を業務ごとに把握することにより、システム全体に関する負荷の傾向や性能予測が可能になります。これらの分析結果に基づいてシステムの最適化に向けた改善計画を効率的に立案することができます。

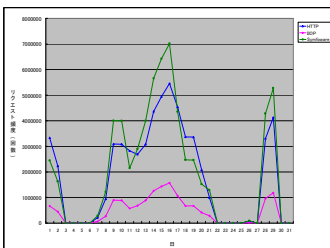
## ■ サービス内容

### EVOLUO-TransactionEye可視化サービス

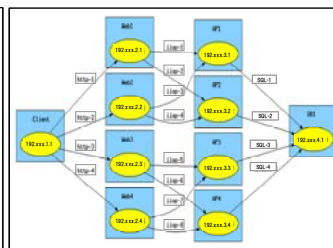
現状システムの構成と性能分析を行い、システムの稼働状況を報告します。



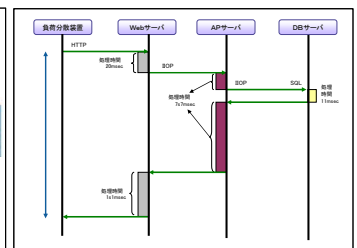
モデル平均処理時間内訳



プロトコル別  
リクエスト頻度



メッセージルート



処理シーケンス図

※帳票はサンプルです。

## ■ ご提供価格

可視化対象システムのトランザクションパターン数と業務トランザクション量に応じたランク別の従量制価格