

Dual port ファイバーチャネルカード(16Gbps)

PY-FC312	Dual port ファイバーチャネルカード(16Gbps)	(Full Height/Low Profile)
PYBFC312	Dual port ファイバーチャネルカード(16Gbps)	[カスタムメイド対応 (Full Height)]
PYBFC312L	Dual port ファイバーチャネルカード(16Gbps)	[カスタムメイド対応 (Low Profile)]

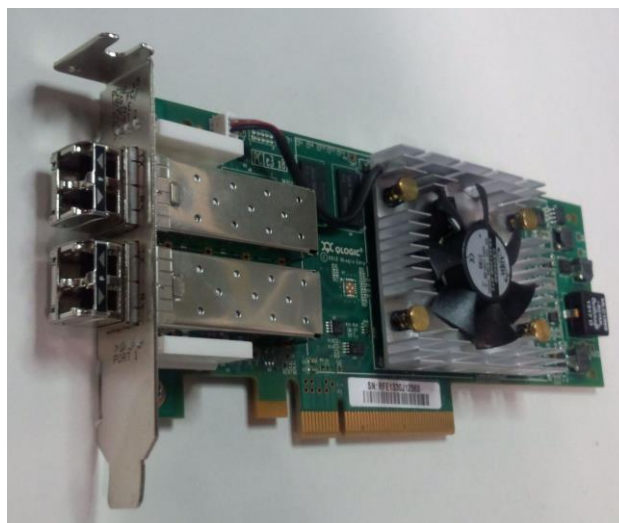
1. 概要

本製品は、最大 16Gbps の高速データ転送が可能なファイバーチャネルインターフェースを有する Dual port のオプションカードです。本製品をサーバに搭載することで、ストレージと接続した FC-SAN 環境構築が可能となります。

2. 仕様

品名	Dual port ファイバーチャネルカード(16Gbps)		
型名	PY-FC312	PYBFC312	PYBFC312L
ブラケットサイズ	Full Height / Low Profile	Full Height	Low Profile
コントローラ	ISP8324		
機能	<ul style="list-style-type: none"> • Multi image option ROM <ul style="list-style-type: none"> - native x86 boot code - UEFI 仕様 v2.3.1 準拠 • FC Boot サポート • Fabric, FC-AL(4/8Gbps)接続をサポート 		
ホストバスインタフェース	PCIe Gen 3.0 x4, (Gen 2.0 x8)準拠、物理コネクタは x8 レーンを使用		
外部インタフェース	16Gbps		
ポート数	2 ポート		
ケーブル	マルチモードファイバーチャネルケーブルが使用可能		
カードサイズ	カード長: 16.8cm, カード高: 6.5cm(基板サイズ)		
UEFI	サポート		
消費電力	最大: 16W		
適用機種、サポート OS	便覧またはシステム構成図参照 (64bit OS のみサポート)		
添付品	ブラケット(Full Height, Low Profile)添付		

3. 外観



Low Profile ブラケット

4. 留意事項

4.1. ファームウェア / ドライバの適用について

- ・本製品をご使用の際は、以下 URL から最新版のファームウェア / ドライバをダウンロードの上、ファームウェア / ドライバ版数を合わせてご利用ください。

<http://jp.fujitsu.com/platform/server/primergy/downloads/>

4.2. バージョン情報について

- ・ServerView で本製品のコントローラバージョン情報が正しく表示されない場合があります。バージョン情報は本製品の BIOS から確認してください。

4.3. ドライバログについて

- ・ドライバのログに、“vpd r/w failed”のメッセージが記録される場合がありますが、システムに影響のないメッセージのため無視してください。

4.4. パラメータ設定について

- ・UEFI モードに設定を変更した場合、本製品のパラメータは初期値に戻りますので、再設定してください。

4.5. コンバージド・ネットワーク機能について

- ・本製品では、コンバージド・ネットワーク機能は使用できません。

4.6. ストレージ環境との接続性について

- ・PRIMERGY に本製品 (QLogic 製) と他ベンダ HBA を混在させて、同一ストレージ装置の同一ディスクに対して、両 HBA 間でパスの冗長構成を組むことはできません。