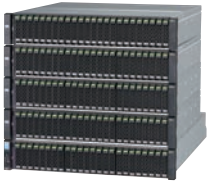


ETERNUS DX60 S4 / DX100 S4 / DX200 S4

ハイブリッドストレージシステム



* ETERNUS DX200 S4

拡張性

全モデルとも、コンパクトな基本筐体（薄さ2U・約8.8cm）から柔軟にスケールアップできます。2.5インチ/3.5インチの各種ドライブを採用し、同一インチのドライブは混在搭載できます。増設は1台単位に、無停止でボリューム拡張が行えます。

高信頼

主要なコンポーネントを冗長化すると共に、RAIDやキャッシュデータのミラーリングによりデータを冗長化。ドライブ故障の兆候を検知すると事前にデータを自動コピーし、データの冗長性を常に確保します。停電時にはバッテリによりキャッシュのデータを保護します。

高速コピー

フルボリュームの高速コピー機能に加え、更新データの差分コピー機能やスナップショット機能をサポート。業務影響を最小限に抑えたバックアップが可能です。
*一部機能を利用する場合はコピーライセンス（有償）と別売ソフトウェアが必要

SAN/NAS統合

同一筐体内にSAN領域（ブロックアクセス）とNAS領域（ファイルアクセス）を共存可能（DX100 S4/DX200 S4）。これにより、単一GUIで、導入設定から構成管理、性能管理、障害管理といった効率的な統合運用が可能です。

装置仕様				※CE＝Controller Enclosure、DE＝Drive Enclosure						
モデル名				ETERNUS DX60 S4		ETERNUS DX100 S4		ETERNUS DX200 S4		
標準価格 [税別] (*1)				818,000円から		2,065,000円から		5,251,000円から		
サポートRAID				RAID 0, 1, 1+0, 5, 5+0, 6						
最大物理容量 (*2)				288TB		2,212TB		4,055TB		
コントローラー数						2				
ドライブインターフェース [最大転送速度]				SAS [6Gbit/s]		SAS [12Gbit/s]				
ホスト・インターフェース数 [転送速度]	SAN接続用	FC	2 / 4 [16Gbit/s, 8Gbit/s]		2 / 4 / 8 [32Gbit/s, 16Gbit/s, 8Gbit/s]		4 / 8 [32Gbit/s, 16Gbit/s, 8Gbit/s]			
		iSCSI	2 / 4 [10Gbit/s, 1Gbit/s]		2 / 4 / 8 [10Gbit/s, 1Gbit/s]		4 / 8 [10Gbit/s, 1Gbit/s]			
	NAS接続用 (ユニファイド)	SAS	2 / 4 [12Gbit/s, 6Gbit/s]		2 / 4 / 8 [12Gbit/s]		4 / 8 [12Gbit/s]			
		Ethernet (10Gbit/s)	－		2 / 4 / 8		4 / 8			
				Ethernet (1Gbit/s)		－		4 / 8 / 16		
最大システムメモリ容量				8GB		32GB (*3)		64GB		
ドライブ数 (*4)				2～24		2～144		2～264		
最大DE数	2.5インチ DE			－		5		10		
	3.5インチ DE			1		10		10		
	高密度DE			－		2		4		
サポートドライブ (*5) [回転数]	2.5インチCE/DE	SASディスクドライブ	暗号化非対応	900GB, 600GB, 300GB [15,000rpm]						
			暗号化対応	2.4TB (*6), 1.8TB (*6), 1.2TB, 900GB, 600GB, 300GB [10,000rpm]						
		ニアラインSAS ディスクドライブ	暗号化非対応	－						
			暗号化対応	2.4TB (*6), 1.8TB (*6), 1.2TB, 900GB [10,000rpm]						
	3.5インチCE/DE	SSD (Solid State Drive)	暗号化非対応	－						
			暗号化対応	15.36TB, 7.68TB, 3.84TB, 1.92TB, 960GB, 400GB						
		SASディスクドライブ	暗号化非対応	2.4TB (*6), 1.8TB (*6), 1.2TB, 900GB [10,000rpm]		－		－		
			暗号化対応	12TB (*6), 10TB (*6), 8TB (*6), 6TB (*6), 4TB, 2TB [7,200rpm]						
			ニアラインSAS ディスクドライブ	暗号化非対応	－					
				暗号化対応	12TB (*6), 10TB (*6), 8TB (*6), 6TB (*6), 4TB [7,200rpm]					
外形寸法 (*7)	幅 (W)	CE	482mm							
			2.5インチ：645mm、3.5インチ：670mm							
	奥行き (D)	DE	3.5インチ：560mm		2.5インチ：540mm、3.5インチ：560mm、高密度：980mm					
			高さ (H)	CE	88mm (2U)		88mm (2U)			
DE	88mm (2U)				2.5インチ/3.5インチ：88mm (2U)、高密度：176mm (4U)					
	最大質量 (エンクロージャー1台当たり)				35kg (高密度DE：100kg)					
最大消費電力 [最大皮相電力]	AC100～120V	2.5" CE	610W [620VA]		770W [780VA]		850W [860VA]			
		2.5" DE	－		430W [440VA]		430W [440VA]			
		3.5" CE	530W [540VA]		670W [680VA]		780W [790VA]			
		3.5" DE	340W [350VA]		340W [350VA]		340W [350VA]			
		3.5" 高密度DE	－		1,300W [1,320VA]		1,300W [1,320VA]			
		3.5" CE	600W [610VA]		770W [780VA]		850W [860VA]			
	AC200～240V	2.5" DE	－		430W [440VA]		430W [440VA]			
		3.5" CE	530W [540VA]		670W [680VA]		780W [790VA]			
		3.5" DE	340W [350VA]		340W [350VA]		340W [350VA]			
		3.5" 高密度DE	－		1,300W [1,320VA]		1,300W [1,320VA]			
		周辺環境条件	温度	10～40℃ (動作時)、0～50℃ (休止時)						
			湿度	20～80% RH (動作時)、8～80% RH (休止時)						
省エネ法に基づく表示 (2011年度基準)	区分名			N						
	エネルギー消費効率 [達成率] (*8)	2.5インチドライブ構成	0.0058 [AAA]		0.0043 [AAA]		0.0041 [AAA]			
		3.5インチドライブ構成	0.0016 [AAA]		0.0011 [AAA]		0.0011 [AAA]			

（*1）最小構成時（3.5インチ コントローラーエンクロージャ（ベース装置）×1、2TBニアラインディスク×2）の価格です。
（*2）1kByte=1,000Byteとして計算した物理容量です。
（*3）SAN専用構成の場合は16GB
（*4）単一インチのドライブを最大数搭載した場合の値です。
（*5）DX60 S4の2.5インチ コントローラーエンクロージャ（ベース装置）に3.5インチ ドライブエンクロージャは増設できません。DX100 S4/DX200 S4は2.5インチ ドライブエンクロージャ、3.5インチ ドライブエンクロージャを混在搭載可能です。

運用効率化

業務のサービスレベルに応じてストレージのリソース配分を行うQoS機能を自動化（DX100 S4/DX200 S4）。それに加え、アクセス頻度に応じデータを最適なドライブに配置するストレージ階層制御を自動化。これにより、効率的なリソース運用と運用工数の削減を実現します。 * Quality of Service

仮想化

容量を仮想化するシン・プロビジョニング機能をサポート。物理ドライブ以上の容量を仮想的にサーバへ割り当て、プール管理することでドライブの使用率を向上します。

VMware連携

VMware vSphere Virtual Volumes（VVOL*1）をサポート。（DX100 S4/DX200 S4）従来はN対1であった仮想マシンとストレージの管理単位を1対1とすることで仮想化環境におけるストレージ運用を大幅に改善します。さらに、VMware vSphereの「VAAI*2」API*3により、仮想マシン複製時のコピー処理等、従来サーバで行っていた処理をストレージ側で実行することで、VMware環境のシステム性能を向上します。
*1：VVOLに対応した版数のvSphereが必要。*2：vStorage APIs for Array Interface
*3：Application Program Interface

省電力

MAID技術*を応用し、必要時のみディスクを回転させるエコモードをサポート。アクセスしない時間帯のディスク回転を停止することで、消費電力を削減します。エコモードはバックアップ等に合わせたスケジュール運用が可能です。
* Massive Array of Idle Disks

（*6）アドバンスド・フォーマット
（*7）各エンクロージャ単体の値です。
（*8）エネルギー消費効率とは、省エネ法で定める測定方法により測定された消費電力を、省エネ法で定める記憶容量で除したものです。本装置のエネルギー消費効率は、容量と回転数が同一のディスクドライブを最大数搭載した場合の値です。基準達成率の表示語は、Aは100%以上200%未満、AAは200%以上500%未満、AAAは500%以上を示しております。

ETERNUS NR1000 F2620 / F2650 / F2720 / F2750

ネットワークディスクアレイ

高性能ファイルサーバ

専用ファイルシステム WAFL+NVRAMで独自のRAID制御、オンラインコピー、データ圧縮・重複排除、停電対応などデータ保護に最適な様々な機能を提供します。

多様なファイルの共用

NFS (UNIX)、CIFS (Windows) といった標準的なファイルアクセスプロトコルをサポートしており、同OS間だけではなく、異種OS間でもファイル共用することが可能です。

高速処理

専用OS DataONTAPによりネットワーク処理とファイルシステム処理を一体化し、最大10Gbpsの高速データ通信を実現します。

高速なバックアップリカバリー

Snapshot機能により、お客様が指定した時刻で瞬時にバックアップデータを生成することができます。そのデータを利用して、削除・更新したデータの復元や、オンライン業務を止めることなくテープ装置へのバックアップなどを実行することができます。

[装置機能]

		F2620		F2650		F2720	F2750
		Standalone	HA-Pair	Standalone	HA-Pair	HA-Pair	HA-Pair
対応ネットワークプロトコル		NFS / CIFS / iSCSI / FC / FCoE					
最大物理容量 (*1)	SASディスクドライブ搭載時	259.2TB		259.2TB		259.2TB	259.2TB
	ニアラインSASディスクドライブ搭載時	1,440TB		1,440TB		1,440TB	1,440TB
	SSD搭載時	2,160.8TB		2,203.2TB		2,160.8TB	2,203.2TB
最大ユーザ容量	SASディスクドライブ搭載時 (*2)	186.7TB	179.4TB	187.3TB	175.7TB	179.4TB	176.1TB
	ニアラインSASディスクドライブ搭載時 (*3)	952.0TB	935.4TB	968.3TB	928.3TB	935.4TB	928.3TB
	SSD搭載時 (*2)	1,458.7TB	1,408.4TB	1,584.0TB	1,583.6TB	1,464TB	1,584TB
サポートドライブ [回転数]	SASディスクドライブ	1.8TB、1.2TB、900GB [10,000rpm]					
	ニアラインSASディスクドライブ	10TB、8TB、4TB、2TB [7,200rpm]		10TB、8TB、4TB [7,200rpm]		10TB、8TB、4TB、2TB [7,200rpm]	
	SSD	15.3TB、7.6TB、3.8TB、960GB					
最大ドライブ搭載数 (*4)		12+132		24+120		12+132	24+120
サポートRAID		RAID-TEC (トリプルパリティ)、RAID6 (RAID-DP)、RAID4					
コントローラー構成	メモリ/不揮発メモリ	32GB/4GB	64GB/8GB	32GB/4GB	64GB/8GB	64GB/8GB	64GB/8GB
	Flash Cache (標準搭載/最大搭載)	512GB/512GB	1TB/1TB	512GB/512GB	1TB/1TB	2TB/2TB	2TB/2TB
	onboard UTA2ポート (10GbE/8Gb FC/16Gb FC)	4	8	4	8	8	8
	miniSASポート (12Gb/s)	2	4	2	4	4	4
	コントローラー用冗長電源	標準搭載					
省エネ法に基づく表示	区分名	N					
	エネルギー消費効率 (*5) (2011年度基準達成率)	0.0021 [AAA]	0.0021 [AAA]	0.0021 [AAA]	0.0022 [AAA]	0.0021 [AAA]	0.0022 [AAA]
コントローラー部諸元							
外形寸法 (W×D×H) [ピッチ数]		447×508×87mm [2U]		447×483×85mm [2U]		447×480×85mm [2U]	
最大質量		25.7kg	28.1kg	25.2kg	27.6kg	28.8kg	27.6kg
電源条件	電圧	AC100V/200V (±10%)					
	相数	単相					
	周波数	50Hz/60Hz (+2～-4%)					
消費電力/発熱量 (100V時)		324W (331VA) / 1,167kJ/h	409W (418VA) / 1,473kJ/h	387W (395VA) / 1,394kJ/h	508W (519VA) / 1,740kJ/h	409W (418VA) / 1,473kJ/h	508W (519VA) / 1,740kJ/h
周囲環境条件 (動作時)	温度	10～40℃					
	湿度	10～80% RH (結露がないこと)					
ストレージシェルフ部諸元							
DS224C (ディスクシェルフ部)							
外形寸法 (W×D×H) [ピッチ数]		447×484×85mm [2U]					
質量	最大構成時 (ドライブ24台搭載時)	25.4kg					
電源条件	電圧	AC100V/200V (±10%)					
	相数	単相					
	周波数	50Hz/60Hz (+2～-4%)					
消費電力/発熱量 (100V時)	900GB SASディスクドライブ搭載時	268W (274VA) / 966kJ/h					
	1.2TB SASディスクドライブ搭載時	239W (244VA) / 861kJ/h					
	1.8TB SASディスクドライブ搭載時	231W (236VA) / 833kJ/h					
	960GB SSD搭載時	283W (289VA) / 1,020kJ/h					
	3.8TB SSD搭載時	126W (129VA) / 455kJ/h					
	7.6TB SSD搭載時	173W (177VA) / 624kJ/h					
	15.3TB SSD搭載時	152W (156VA) / 519kJ/h					
周囲環境条件 (動作時)	温度	10～35℃					
	湿度	20～80% RH (結露がないこと)					
DS212C (ディスクシェルフ部)							
外形寸法 (W×D×H) [ピッチ数]		447×536×85mm [2U]					
質量	最大構成時 (ドライブ12台搭載時)	37.9kg					
電源条件	電圧	AC100V/200V (±10%)					
	相数	単相					
	周波数	50Hz/60Hz (+2～-4%)					
消費電力/発熱量 (100V時)	2TB ニアラインSASディスクドライブ搭載時	206W (211VA) / 743kJ/h					
	4TB ニアラインSASディスクドライブ搭載時	227W (232VA) / 818kJ/h					
	8TB ニアラインSASディスクドライブ搭載時	231W (236VA) / 833kJ/h					
	10TB ニアラインSASディスクドライブ搭載時	199W (204VA) / 718kJ/h					
周囲環境条件 (動作時)	温度	10～35℃					
	湿度	20～80% RH (結露がないこと)					
DS460C (ディスクシェルフ部)							
外形寸法 (W×D×H) [ピッチ数]		483×914×178mm [4U]					
質量	最大構成時 (ドライブ60台搭載時)	112kg					
電源条件	電圧	AC100V/200V (±10%)					
	相数	単相					
	周波数	50Hz/60Hz (+2～-4%)					
消費電力/発熱量 (200V時)	4TB ニアラインSASディスクドライブ搭載時	1,266W (1,280VA) / 4,559kJ/h					
	8TB ニアラインSASディスクドライブ搭載時	1,283W (1,296VA) / 4,620kJ/h					
	10TB ニアラインSASディスクドライブ搭載時	1,166W (1,178VA) / 4,178kJ/h					
周囲環境条件 (動作時)	温度	10～35℃					
	湿度	20～80% RH (結露がないこと)					

NR1000F seriesは、NASストレージ業界のリーディングカンパニーである「NetApp社」のOEM製品です。
※本仕様は、DATA ONTAP 9.1以降になります。使用可能容量およびアグリゲートの最大容量は、お客様の使用環境により異なります。
(*1) 本容量は、1kByte=1,000Byteとして計算した物理容量です。
(*2) 本容量は、ONTAP 9.1以降で1kByte=1,024Byteとし、ADP環境のRAID-DPフォーマット、システム領域を除いた容量です。

(*3) 本容量は、ONTAP 9.1以降で1kByte=1,024Byteとし、ADP環境のRAID-TECフォーマット、システム領域を除いた容量です。
(*4) 最大搭載数は、搭載するドライブにより異なります。
(*5) エネルギー消費効率とは、省エネ法で定める測定方法により測定された消費電力を、省エネ法で定める記憶容量で除したものです。省エネ基準達成率の表示語は、Aは100%以上200%未満、AAは200%以上500%未満、AAAは500%以上を示します。

ETERNUS LT20 S2

テープライブラリ

- LTO Ultrium8, 7, 6, 5 ハーフハイトテープドライブを採用
- ホストインターフェースはFC、SASをサポート
- 1Uの高さにカートリッジテープを最大8巻収納可能



[装置仕様]

製品名		ETERNUS LT20 S2
標準価格 [税別]		903,000円から
収納巻数		8
バックアップ容量 (非圧縮時)	LTO Ultrium8 カートリッジテープ	最大96TB
	LTO Ultrium7 Type-M カートリッジテープ	最大72TB
	LTO Ultrium7 カートリッジテープ	最大48TB
	LTO Ultrium6 カートリッジテープ	最大20TB
	LTO Ultrium5 カートリッジテープ	最大12TB
テープドライブ仕様	LTO Ultrium4 カートリッジテープ	最大6.4TB
	LTO Ultrium8 ハーフハイトテープドライブ	転送速度 300MB/秒 (非圧縮時) 記憶容量 12.0TB/巻 (非圧縮時)
	LTO Ultrium7 ハーフハイトテープドライブ	転送速度 300MB/秒 (非圧縮時) 記憶容量 6.0TB/巻 (非圧縮時)
	LTO Ultrium6 ハーフハイトテープドライブ	転送速度 160MB/秒 (非圧縮時) 記憶容量 2.5TB/巻 (非圧縮時)
	LTO Ultrium5 ハーフハイトテープドライブ	転送速度 140MB/秒 (非圧縮時) 記憶容量 1.5TB/巻 (非圧縮時)
	データ転送速度 (非圧縮時)	最大1,080GB/時間
	搭載コンポーネント	ロボット数 1 テープドライブ数 1
	ホストインターフェース	ファイバチャネル (最大8Gbit/s)、SAS (最大6Gbit/s)
ホストインターフェース数		1
外形寸法 (W×D×H) [mm]		478 × 809 × 44 (482 × 809 × 60 (*1))
最大質量 [kg] (*2)		12.0 (22.0 (*1))
最大所要電力 [W]		65 (80VA)
周囲環境条件	温度	10～35℃ (動作時)、-30～60℃ (非動作時)
	湿度	20～80% RH (動作時、非動作時)

(*1) スタンドアロンキット (オプション) 使用時。

(*2) テープ媒体の質量は含みません。

ETERNUS LT40 S2

テープライブラリ

- LTO Ultrium8, 7, 6, 5 ハーフハイトテープドライブを採用
- ホストインターフェースはFC、SASをサポート
- 2Uの高さにカートリッジテープを最大24巻収納可能



[装置仕様]

製品名		ETERNUS LT40 S2
標準価格 [税別]		1,800,000円から
収納巻数		24
バックアップ容量 (非圧縮時)	LTO Ultrium8 カートリッジテープ	最大288TB
	LTO Ultrium7 Type-M カートリッジテープ	最大216TB
	LTO Ultrium7 カートリッジテープ	最大144TB
	LTO Ultrium6 カートリッジテープ	最大60TB
	LTO Ultrium5 カートリッジテープ	最大36TB
テープドライブ仕様	LTO Ultrium4 カートリッジテープ	最大19.2TB
	LTO Ultrium8 ハーフハイトテープドライブ	転送速度 300MB/秒 (非圧縮時) 記憶容量 12.0TB/巻 (非圧縮時)
	LTO Ultrium7 ハーフハイトテープドライブ	転送速度 300MB/秒 (非圧縮時) 記憶容量 6.0TB/巻 (非圧縮時)
	LTO Ultrium6 ハーフハイトテープドライブ	転送速度 160MB/秒 (非圧縮時) 記憶容量 2.5TB/巻 (非圧縮時)
	LTO Ultrium5 ハーフハイトテープドライブ	転送速度 140MB/秒 (非圧縮時) 記憶容量 1.5TB/巻 (非圧縮時)
	データ転送速度 (非圧縮時)	最大2.1TB/時間
	搭載コンポーネント	ロボット数 1 テープドライブ数 1～2
	ホストインターフェース	ファイバチャネル (最大8Gbit/s)、SAS (最大6Gbit/s)
ホストインターフェース数		1～2
外形寸法 (W×D×H) [mm]		478 × 809 × 87 (482 × 809 × 100 (*1))
最大質量 [kg] (*2)		17.0 (22.0 (*1))
最大所要電力 [W]		95 (120VA)
周囲環境条件	温度	10～35℃ (動作時)、-30～60℃ (非動作時)
	湿度	20～80% RH (動作時、非動作時)

(*1) スタンドアロンキット (オプション) 使用時。

(*2) テープ媒体の質量は含みません。

ETERNUS LT60 S2

テープライブラリ

- LTO Ultrium8, 7, 6 ハーフハイトテープドライブを採用
- ホストインターフェースはFC、SASをサポート
- 4Uの高さにカートリッジテープを最大48巻収納可能



[装置仕様]

製品名		ETERNUS LT60 S2
標準価格 [税別]		2,609,000円から
収納巻数		48
バックアップ容量 (非圧縮時)	LTO Ultrium8 カートリッジテープ	最大576TB
	LTO Ultrium7 Type-M カートリッジテープ	最大432TB
	LTO Ultrium7 カートリッジテープ	最大288TB
	LTO Ultrium6 カートリッジテープ	最大120TB
	LTO Ultrium5 カートリッジテープ	最大72TB
テープドライブ仕様	LTO Ultrium8 ハーフハイトテープドライブ	転送速度 300MB/秒 (非圧縮時) 記憶容量 12.0TB/巻 (非圧縮時)
	LTO Ultrium7 ハーフハイトテープドライブ	転送速度 300MB/秒 (非圧縮時) 記憶容量 6.0TB/巻 (非圧縮時)
	LTO Ultrium6 ハーフハイトテープドライブ	転送速度 160MB/秒 (非圧縮時) 記憶容量 2.5TB/巻 (非圧縮時)
	データ転送速度 (非圧縮時)	最大4.3TB/時間
搭載コンポーネント	ロボット数	1
	テープドライブ数	1～4
ホストインターフェース		ファイバチャネル (最大8Gbit/s)、SAS (最大6Gbit/s)
ホストインターフェース数		1～4
外形寸法 (W×D×H) [mm]		478 × 809 × 175 (482 × 809 × 187 (*1))
最大質量 [kg] (*2)		27.0 (33.0 (*1))
最大所要電力 [W]		155 (167VA)
周囲環境条件	温度	10～35℃ (動作時)、-30～60℃ (非動作時)
	湿度	20～80% RH (動作時、非動作時)

(*1) スタンドアロンキット (オプション) 使用時。

(*2) テープ媒体の質量は含みません。

FUJITSU Storage ETERNUS SF Storage Cruiser

ストレージ環境を見える化

- SAN環境およびNAS環境の各装置、物理サーバや仮想サーバの状態、および装置間の接続状態を表示し、導入・構成変更時の作業ミスを防止します。
- サーバ上のファイルシステムからストレージシステム内のディスクへの経路情報を含めた関係を表示。経路を含めたストレージ資源の異常を容易に把握できます。
- ストレージやファイバチャネルスイッチの性能情報を収集し、装置の動作状況やボトルネックリソースを簡単に把握できます。
- VMware vSphere Virtual Volumes (VVOL) と連携し、vCenterから仮想マシン単位の運用が可能になり、煩雑だったストレージ運用が簡易化されます。また仮想マシン単位の性能管理/最適化も可能になります (DX S4 series (DX60 S4を除く))。

ストレージの設定を簡易化

- 必要なボリュームの容量や数を指定するだけで、機種の違いを意識することなく、自動的にボリュームを作成できます。
- サーバに対するボリュームの割り当てをGUI画面上で簡単に行えます。

ストレージシステムの可用性を向上

2台のストレージ装置間でデータ等価性を維持しながら、1台のストレージ装置が使用不可となった場合、業務サーバに影響を与えずにI/Oアクセス先をもう1台のストレージ装置に自動切り替えを行うStorage Clusterを提供、業務の継続性を向上します (DX S4 series (DX60 S4/DX100 S4を除く))。(本機能はオプション)

ストレージ投資の最適化

サーバ仮想化により複数業務が混在する環境において、業務のサービスレベルに応じたストレージのリソース配分を自動化し、投資コストと運用コストを最適化する「ストレージ自動階層制御」や「QoS自動化」を提供しています (DX S4 series (DX60 S4を除く))。(本機能はオプション)

【ソフト製品価格 (税別)】

管理対象装置	標準価格 [税別] *
ETERNUS DX60 S4利用時	410,000円～
ETERNUS DX100 S4/DX200 S4利用時	610,000円～

※ETERNUS SF Storage Cruiserで、ETERNUS DX60 S4またはETERNUS DX100 S4/DX200 S4を1台管理可能な使用権とメディアバック 1つを含む金額になります。なお、オプションの金額は含みません。本ソフトウェアは、管理するETERNUS DX/AF seriesのモデルで価格が異なります。

業務への影響を最小限に抑えた高速バックアップ・レプリケーションを提供するソフトウェア

FUJITSU Storage ETERNUS SF AdvancedCopy Manager

業務に影響を与えないバックアップ

- ETERNUS DX/AF seriesのアドバンスド・コピー機能を使用したバックアップにより、業務アプリケーションへの影響を限りなく抑えたバックアップ運用を実現します。
- Oracle, SQL Server, Exchange Serverなどと連携することで、データベース業務を止めることなくバックアップできます。
- SQL Serverでは、バックアップ環境構築やリストア実行を簡易化するウィザードを提供し、簡単に確実なバックアップ運用が実現できます。(本機能はオプション)

【導入効果 (業務停止時間の比較)】

従来のバックアップ	業務	業務停止時間 (バックアップ処理)	業務
ETERNUS SF AdvancedCopy Manager	業務	業務停止時間≒約 0 時間 (バックアップ処理)	業務

多様化する環境に対応したバックアップ

- 大容量の業務データやシステムボリュームを瞬時にバックアップ可能です。
- 物理環境だけではなく、VMware, Hyper-V, Oracle VM, KVMなど主要な仮想化環境のバックアップが可能で、マルチプラットフォーム環境のバックアップを統合管理することができます。
- VMware環境においては、VVOLと連携し、仮想マシン単位のバックアップの自動運用や仮想マシン単位/ファイル単位のリストアが可能になります。またVMware vCenter Site Recovery Managerとの連携で、信頼性の高い災害対策を実現します。

【ソフト製品価格 (税別)】

管理対象装置	標準価格 [税別] *
ETERNUS DX60 S4利用時	844,000円～
ETERNUS DX100 S4/DX200 S4利用時	1,679,000円～

※ETERNUS SF AdvancedCopy Managerで、ETERNUS DX60 S4またはETERNUS DX100 S4/DX200 S4を1台管理可能な使用権とメディアバック 1つを含む金額になります。なお、オプションの金額は含みません。本ソフトウェアは、管理するETERNUS DX/AF seriesのモデルで価格が異なります。

ストレージの「難しい」を解決する導入・運用管理ソフトウェア

FUJITSU Storage ETERNUS SF Express

ストレージの「難しい」を解決

- 外付けディスクレイの導入実績がなくても、簡単にETERNUS DX60 S4/DX100 S4/DX200 S4の導入・運用が可能となります。
- 容量などの設定だけで最適なボリューム構成を自動作成し、サーバに割り当てることができます。ウィザードに従って、わずか3画面で簡単に設定が行えます。

【ソフト製品価格 (税別)】

管理対象装置	標準価格 [税別] *
ETERNUS DX60 S4利用時	160,000円～
ETERNUS DX100 S4/DX200 S4利用時	310,000円～

※ETERNUS SF Expressで、ETERNUS DX60 S4またはETERNUS DX100 S4/DX200 S4を1台管理可能な使用権とメディアバック 1つを含む金額になります。なお、オプションの金額は含みません。本ソフトウェアは、管理するETERNUS DX/AF seriesのモデルで価格が異なります。

運用効率の向上

- 業務への影響を極小化したスナップショットをワンクリックで実行できます。
- ストレージ装置に故障が起きた場合、登録されている管理者に自動でメール通知が行われます。メールで業務名が通知されるので、影響のある業務が即座に把握でき、トラブル時に迅速に対応できます。

システムプリンタ

チャネル接続、ネットワーク接続など従来からの印刷ニーズに対応するだけでなく、マルチサーバシステム環境にも対応可能なシステムプリンタのラインナップで、お客様のビジネスシーンに最適な印刷ソリューションをご提供いたします。

FUJITSU Printer PS5000series マルチプラットフォームプリンタ

マルチプラットフォームプリンタ

PS5600C

グリーン製品(環境配慮型製品*)適合

印刷速度: 毎分 21,600 行 (6LPI) / 毎分 28,800 行 (8LPI)

基幹業務の集中印刷、大量印刷に最適な超高速モデル

PS5000 シリーズの詳細につきましては、インターネット情報ページ (URL: <http://jp.fujitsu.com/platform/document/systemprinters/>) をご参照願います。



PS5230C

グリーン製品(環境配慮型製品*)適合

印刷速度: 毎分 8,250 行 (6LPI) / 毎分 11,000 行 (8LPI)

生産性を向上する、2UP 印刷機能を搭載した高速モデル

ネットワーク専用 (PS5230C-N、高解像度出力機構標準装備)、チャネル接続 /

ネットワーク接続両用 (PS5230C-CS、PS5230C-CP) の 3 モデルを提供



PS5110B

グリーン製品(環境配慮型製品*)適合

印刷速度: 毎分 4,000 行 (6LPI)

毎分 5,333 行 (8LPI)

業務に合わせて
機能が拡張できる中速モデル



FUJITSU Printer VSPseries ネットワークプリンタ

カット紙ページプリンタ



VSP4530B

グリーン製品(環境配慮型製品*)適合

[35 ページ / 分] 標準価格 398,000 円 (税別)

両面印刷機構を標準装備、給紙を
標準 1,000 枚セットでき、厚紙対応
(手差し) も可能なベーシックモデル

ラインインパクトプリンタ



VSP3802B

VSP3802B

グリーン製品(環境配慮型製品*)適合

標準価格 4,000,000 円 (税別)

通常 (高品位) モード 600 行 / 分

VSP3710B

グリーン製品(環境配慮型製品*)適合

標準価格 2,600,000 円 (税別)

通常 (高品位) モード 400 行 / 分

通常モード 550 行 / 分

高速モード 660 行 / 分

複写伝票への高速印刷を実現



VSP3710B

VSP3601A

標準価格 1,350,000 円 (税別)

通常 (高品位) モード 200 行 / 分

通常モード 240 行 / 分

高速モード 280 行 / 分

用紙送り方式が選択できる
高速ラインプリンタ

シリアルインパクトプリンタ

VSP2910H

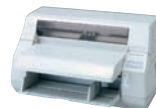
グリーン製品(環境配慮型製品*)適合

標準価格 700,000 円 (税別)

通常 (高品位) モード 130 字 / 秒 (漢字)

高速モード 260 字 / 秒 (漢字)

単票の高速連続処理に最適



VSP2750B

グリーン製品(環境配慮型製品*)適合

標準価格 548,000 円 (税別)

通常 (高品位) モード 146 字 / 秒 (漢字)

高速モード 292 字 / 秒 (漢字)

マルチ給紙方式で多彩な
運用形態に対応した
高速プリンタ



*1: 富士通の環境についての取り組みの詳細は、富士通ホームページ [環境活動] をご覧ください。 <http://jp.fujitsu.com/about/eco/>

PDF印刷用ソフトウェア「拡張出力システム」(別売)

PDFファイルを高精細かつ高速に印刷が可能

拡張出力システムは、Windows 環境からシステムプリンタ「FUJITSU Printer PS5000シリーズ」でPDFファイルを高精細かつ高速に印刷処理するサーバ用ソフトウェアです。

特長①: 印字がきれい

印字品質が他社ソフトウェア
より高精細※1

※1: MS明朝体、9ポイントの文字を
印刷解像度: 400dpiで印刷し比較

元データ	他社ソフトウェア	当社拡張出力システム
百	百	百
習	習	習
写	写	写
凸	凸	凸
局	局	局

特長②: 印刷処理が速い

印刷処理(スプール時間)が
他社ソフトウェアより高速※2

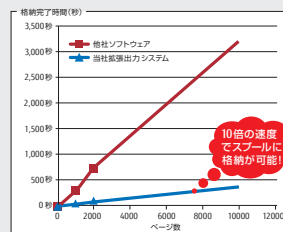
※2: データ容量: 77KByte/ページ、印刷解像度: 400dpiで

当社環境 (※3)において印刷起動からスプールに格納

完了となるまでの時間を比較

※3: CPU: Intel® Xeon® X5647 2.9GHz (2コア) × 2、

メモリ: 32GByte、OS: Windows Server® 2008 R2 SP1



製品一覧

本製品は、サーバライセンスです。基本ライセンスで使用可能な範囲は、印刷性能が毎分300ページまでとなっており、PS5600Cや複数台接続によってそれ以上となる場合は、印刷性能に応じた追加ライセンスが必要となります。

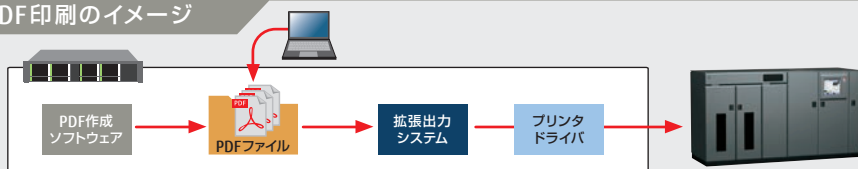
製品名	型名
拡張出力システム 基本ライセンス	XLSPD-001
拡張出力システム 追加ライセンス	XLSPD-002

・印刷性能における必要ライセンス数

プリンタ装置	印刷性能※	必要ライセンス数
PS5600C	毎分600ページ	2 (基本×1+追加×1)
PS5230C	毎分230ページ	1 (基本×1)
PS5110B	毎分111ページ	1 (基本×1)

※ A4 縦2UP換算時

PDF印刷のイメージ



※サポートしているPDFバージョンは1.3 ~ 1.7で、動作保障しているのは「PDF/X-1a」形式もしくはそれに準拠する範囲です。

※動作確認済みのPDFは、Adobe® Acrobat®, FUJITSU Software Interstage List Creator, FUJITSU Software Interstage List Worksで生成されたものです。その他については、適用前に十分な確認が必要です。

※サポートしているサーバOSは、Microsoft® Windows Server® 2012 R2、Microsoft® Windows Server® 2012、Microsoft® Windows Server® 2008 R2 (Service Pack 1以降)。

PS5000 シリーズ

■マルチプラットフォームプリンタ PS5000シリーズ装置諸元

型名		PS5600C	PS5230C-N ^{*7} / 5230C-CS / 5230C-CP	PS5110B
印刷方式		LED書き込みによる乾式電子写真方式		
印刷速度 ^{*1}		21,600行/分 (6行/25.4mm時) 28,800行/分 (8行/25.4mm時) 600ページ/分 (A4-2UP時)	8,250 行/分 (6行/25.4mm時) 11,000行/分 (8行/25.4mm時) 230ページ/分 (A4-2UP時)	4,000行/分 (6行/25.4mm時) 5,333行/分 (8行/25.4mm時) 111ページ (A4-2UP時) ^{*2}
対応用紙	種類	送り孔付折り畳み印刷用紙 (上質紙、再生紙、タック紙、メールシール紙、カード媒体 ^{*3} 、微塗工紙 ^{*3})		送り孔付折り畳み印刷用紙 (上質紙、再生紙、タック紙、メールシール紙、カード媒体 ^{*3})
	サイズ	幅：165.1～495.3mm (6.5～19.5インチ) 折り畳み長さ：177.8mm～355.6mm (7～14インチ)	幅：165.1～457.2mm (6.5～18インチ) 折り畳み長さ：177.8mm～355.6mm (7～14インチ)	
	坪量	64～157g/m ² (連量55～135kg)		
給紙		4,000シート (坪量64g/m ²)	3,000シート (坪量64g/m ²)	
排紙		4,000シート (坪量64g/m ²)	2,000シート (坪量64g/m ²)	
インターフェース		チャンネル (BMC/PSD ^{*6} ^{*7} ^{*8} 、LAN (1000BASE-T / 100BASE-TX / 10BASE-T)		BMC ^{*6} [オプション]、 LAN (1000BASE-T / 100BASE-TX / 10BASE-T)
入力電源		AC 200V±10% 三相 50/60Hz+2～-4%		AC 200V±10% 単相 50/60Hz+2～-4%
消費電力	制御中	約23.0KVA	約11.0KVA	約4.5KVA (約4.6KVA) ^{*5}
	非制御中	約1.6KVA	約0.9KVA	約0.6KVA (約0.7KVA) ^{*5}
入力電源接続形態		M8ボルト端子 (配電盤直結工事)	M6ボルト端子 (配電盤直結工事)	
発熱量	制御中	約75.0MJ/H	約36.0MJ/H	約16.2MJ/H (約16.5MJ/H) ^{*5}
	非制御中	約5.3MJ/H	約3.0MJ/H	約2.2MJ/H (約2.5MJ/H) ^{*5}
外形寸法 [mm] 幅×奥行×高さ		2,800 × 990 × 1,550	2,410 × 890 × 1,550 (幅はホッパ部の255mmを除く)	1,280 × 780 × 1,200 (高さはオペレータパネルの256mmの突出を除く)
質量		約1,670kg	約1,040kg	約450kg (約500kg) ^{*5}
搬入時の分割寸法 [mm] 幅×奥行×高さ	本体側	1,840 × 990 × 1,550、約1,185kg	1,553 × 890 × 1,550 (幅はホッパ部の255mmを含む)、約610kg	—
	スタッカー側	1,415 × 990 × 1,550、約485kg	1,137 × 890 × 1,400、約430kg	—
温度条件		稼働中：15～32℃ 休止中：0～35℃		稼働中：5～35℃ 休止中：0～50℃
湿度条件		稼働中：40～70% RH 休止中：20～80% RH (ただし、最高湿球温度26℃)		稼働中：20～80% RH 休止中：20～80% RH (ただし、最高湿球温度29℃)
寿命 ^{*4}		5年、または7,800万シート	5年、または1,800万シート	5年、または600万シート

^{*1}：印刷データによっては、印刷速度が低下する場合があります。
^{*2}：600dpi/2UP出力機構 (オプション) が必要です。
^{*3}：本媒体への印刷は、媒体の形態/材質等の仕様が統一されていないため、運用に先立っては十分な確認が必要になります。
^{*4}：年数、またはシート数いずれか早い方となります。1シートは15インチ×11インチ用紙で換算しています。また、本装置には装置寿命までに消耗品以外で定期的な交換が必要な部品があります。
^{*5}：() は、チャンネル接続でフルオプション搭載の場合。
^{*6}：チャンネルインターフェースとなります。
^{*7}：PS5230C-Nはチャンネル (BMC/PSD) インターフェースには対応しません。
^{*8}：PS5110Bはチャンネル接続オプションが必要です。

■ネットワークプリンタVSPシリーズ装置諸元 (カット紙ページプリンタ)

型名		VSP4530B
印刷方式		レーザ書き込みによる乾式電子写真方式
印刷速度 ^{*1}		35ページ/分 (A4片面) 32ページ/分 (A4両面)
解像度		240 / 400 / 600 / 1200dpi ^{*3} ^{*4}
モード		FM、FNP、JEF (GS) [オプション] ^{*2} ^{*6} 、JEF (K) [オプション] ^{*7}
アウトラインフォント		明朝、ゴシック、欧文13書体、OCR-B
印字コード種	バーコード	NW-7、JAN、Code39、Industrial 2 of 5、Interleaved 2 of 5、物流商品コード ^{*9} 、カスタマバーコード、GS1-128 ^{*10} ^{*11}
	2次元コード ^{*5}	QRコード、マイクロQRコード
プリンタドライバ		標準添付 (Windows Sever 2016、Windows Server 2012 R2、Windows Server 2012、Windows Server 2008 R2、Windows Sever 2008、Windows 10、Windows 8.1、Windows 8、Windows 7)
対応用紙	種類	カット紙 (上質紙、再生紙等)
	サイズ	A3、A4、A5、B4、B5、レター
	坪量	64～105g/m ² (標準セット)、64～157g/m ² (手差し)
給紙	標準	1,000枚 (500枚 × 2段) (坪量75g/m ²)、100枚 (手差し ^{*14}) (坪量75g/m ²)
	オプション	500枚 × 1段 (坪量75g/m ²)
排紙	標準	500枚 (坪量67g/m ²)
	後処理機オプション	—
インターフェース		LAN (1000BASE-T / 100BASE-TX / 10BASE-T共用)
入力電源		AC100V ±10% (50 / 60Hz)
消費電力 (最大)		約0.95KVA
入力電源コンセント形状		3ピン形状 (平行2Pアース極付) ^{*12}
発熱量 (最大)		動作時：約3.2MJ/H、省エネ時：0.029MJ/H
外形寸法 [mm]		幅 × 奥行 × 高さ 478 × 575 × 534
TEC値		2.86kWh
省エネ法に基づく エネルギー消費効率 (2017年度基準)	区分名	C
	印刷速度	モノクロ：35枚/分
	年間消費電力量	164kWh/年
質量		約34kg
寿命 ^{*8}		5年、または60万ページ (A4)
添付品		ソフトウェアCD (Print Walker、プリンタドライバ)、取扱説明書、電源ケーブル、トナー類 ^{*13} 、保証書

^{*1}：データ量により印字速度が変わります (写真イメージ等では速度が低下する場合があります)。
^{*2}：GSチャンネル接続のプリンタとは一部機能差があります。
^{*3}：400dpiはFMおよびFNPモードで対応、また600/1200dpiはFNPモードで対応します。
^{*4}：1200dpi印刷時は、拡張出力機構 (オプション) が必要です。
^{*5}：FNPモード時、Interstage List Creatorと連携してサポートします。
^{*6}：GS連携機構 (オプション) および拡張出力機構 (オプション) が必要です。
^{*7}：拡張出力機構 (オプション) が必要です。
^{*8}：年数、またはシート数 (ページ数) いずれか早い方となります。また、本装置には寿命到達前であっても、消耗品以外にも定期的な交換が必要な部品があります。
^{*9}：FM、FNP、JEF [GS] モードの時に対応します。
^{*10}：FNP、JEF [GS] モード時に対応します。
^{*11}：FNPモード時、Interstage List Creatorと連携してコンビニエンスストアでの料金代理収納に対応したGS1-128 (自視文字付き) バーコードの印刷が可能です。
^{*12}：2P接地型と同形状です。
^{*13}：添付のトナー類はテスト用の短寿命品です。導入時は消耗品を別途手配してください (富士通純正品をご使用ください)。
^{*14}：Windowsドライバからの片面/縦送り印刷のみサポートします。

システムプリンタ

■ネットワークプリンタVSPシリーズ装置諸元（ラインインパクトプリンタ）

型名				VSP3802B	VSP3710B	VSP3601A
印刷方式				インパクト式ワイヤドットマトリックス方式		
印刷速度*1	通常（高品位）モード			600行/分	400行/分	200行/分
	通常モード*5			—	550行/分	240行/分
	高速モード*5			—	660行/分	280行/分
解像度				160dpi		
モード				JEF（GS）、JEF（K）【オプション】		
バーコード				NW-7、JAN、Code39、Industrial 2 of 5、Interleaved 2 of 5、物流商品コード*9、カスタムバーコード		
プリンタドライバ				標準添付（Windows Server 2016、Windows Server 2012 R2、Windows Server 2012、Windows Server 2008 R2、Windows Sever 2008、Windows 10、Windows 8.1、Windows 8、Windows 7）		
対応用紙	連続紙	種類		送り孔付き連続紙（複写紙、上質紙、再生紙など）		
		サイズ	幅*5	76.2～406.4mm（3～16インチ）	88.9～406.4mm（3.5～16インチ）	
		長さ（折り畳み）		76.2～304.8mm（3～12インチ）		
給紙	連続紙（紙幅可変型トラクタ）	坪量（1枚の時）*3		52～105g/m ²	52～128g/m ²	
				引張り型		押込み / 引張り型
最大排出容量（単票1枚64g/m ² ）				—		
複写枚数*2	通常モード時	6枚			5枚	
		高複写モード時*4			8枚	
インターフェース				LAN（100BASE-TX / 10BASE-T共用）		
その他機能				—		
電源				AC100 / 200V ±10%（50 / 60Hz）	AC100V ±10%（50 / 60Hz）	
消費電力（最大）				約2.6KVA	約1.3KVA	約1.2KVA
入力電源コンセント形状				3極30A引掛型*7	3ピン形状（平行2Pアース極付）*10	
発熱量				約9.4MJ/H	約3.8MJ/H	約3.3MJ/H
騒音（稼働時）				58.5dB（A）	55dB（A）	57dB（A）
外形寸法 [mm]		幅 × 奥行 × 高さ		710 × 910 × 1,170	700 × 755 × 1,055	653 × 868 × 1,012
質量				約165kg	約163kg	約62kg
寿命*8				5年、または150万シート	5年、または100万シート	5年、または50万シート
添付品				ソフトウェアCD（Print Walker、プリンタドライバ）、取扱説明書、電源ケーブル、インクリボン*11、保証書		

*1：印刷速度は機械的な最高速度であり、システム処理速度とは異なります。 *2：複写枚数はオリジナルを含んだ枚数で記載しています。 *3：対応可能な坪量は複写枚数によって異なります。 *4：高複写モード時は印刷速度が低下します。
*5：高速モード、通常モードでは印字密度が粗くなります。なお、ホスト連携時には通常（高品位）モードでの印刷が必要な場合があります。 *6：実際に印字できる最大幅は345mm（13.6インチ）になります。
*7：コンセント形状はIS-C8303による3極30A引掛型です。類似の「接地極付き2極30A引掛型（NEMA L6-30）」とは異なります。 *8：年数、またはシート数いずれか早い方となります。シートは15インチ×11インチ用紙（381×279mm）で換算しています。また、本装置には寿命到達前であっても、消耗品以外にも定期的に交換が必要な部品があります。 *9：JEF「GS」モードの時に対応します。
*10：2P接地型と同形状です。 *11：添付のインクリボンはテスト用の短寿命品です。導入時は消耗品を別途手配してください（富士通純正品をご使用ください）。

■ネットワークプリンタVSPシリーズ装置諸元（シリアルプリンタ）

型名			VSP2910H		VSP2750B		
印刷方式			インパクト式ワイヤドットマトリックス方式				
印刷速度*1	通常（高品位）モード		140字/秒（漢字）、210字/秒（ANK）		146字/秒（漢字）、219字/秒（ANK）		
	通常モード*2		—				
	高速モード*2		260字/秒（漢字）、390字/秒（ANK）		292字/秒（漢字）、438字/秒（ANK）		
解像度			160dpi				
モード			JEF（GS）、JEF（K）【オプション】				
バーコード*4			NW-7、JAN、Code39、Industrial 2 of 5、Interleaved 2 of 5、物流商品コード*3、カスタマバーコード				
プリンタドライバ			標準添付（Windows Server 2016、Windows Server 2012 R2、Windows Server 2012、Windows Server 2008 R2、Windows Sever 2008、Windows 10、Windows 8.1、Windows 8*20、Windows 7） 送り孔付き連続紙（複写紙、上質紙、再生紙など）				
対応用紙	連続紙	種類					
		サイズ	幅		101.6mm以上（4インチ以上）*6		
		長さ（折り畳み）					
	単票	坪量（1枚の時）*7	52～128g/m ²		52～81g/m ²		
		種類	複写紙、上質紙、再生紙、タック紙、葉書、封筒など				
		サイズ	幅*8		単票セットフリーオフ 55～420mm*9 / 単票セットフリーオン 100～364mm		
給紙	連続紙（紙幅可変型トラクタ）	長さ	90～364mm		単票セットフリーオフ 70～420mm*10 / 単票セットフリーオン 70～366mm		
		坪量（1枚の時）*7	52～208g/m ²		52～157g/m ²		
		手差し（1枚毎）*11	フリクションフィード				
	単票	カットシートフィードの給紙容量（1枚64g/m ² ）	500枚		120枚*12		
		最大排出容量（単票1枚64g/m ² ）		200枚		120枚	
		複写枚数*13	通常モード時	5枚		8枚*15	
高複写モード時*14	8枚		9枚*15				
インターフェース			LAN（100BASE-TX / 10BASE-T）		LAN（1000BASE-T / 100BASE-TX / 10BASE-T）		
その他機能		バーコード*19 / IDマーク読取機能*19		単票セットフリー機構			
電源			AC100V ±10%（50 / 60Hz）				
消費電力（最大）			約0.6KVA		510W（0.8KVA）		
入力電源コンセント形状			3ピン形状（平行2Pアース極付）*16		平行2Pアース極付		
発熱量			約2.1MJ/H		約1.8MJ/H		
騒音（稼働時）			59dB（A）		60dB（A）		
外形寸法 [mm]			幅 × 奥行 × 高さ		600 × 350 × 290		
質量			約37kg		約22kg		
寿命*17			5年、または13万シート		5年、または12.5万シート		
添付品			ソフトウェアCD（PrintWalker、プリンタドライバ）、取扱説明書CD、電源ケーブル、インクリボン*18、保証書、印刷用紙				

*1：印刷速度は機械的な最高速度であり、システム処理速度とは異なります。 *2：高速モード、通常モードでは印字密度が粗くなります。なお、ホスト連携時には通常（高品位）モードでの印刷が必要な場合があります。 *3：JEF「GS」モードの時に対応します。
*4：拡張出力機構オプションVSPBX2が必須です。 *5：実際に印字できる最大幅は345mm（13.6インチ）になります。長さ（折り畳み）の上限はドライバにより異なります。 *6：連続を後から給紙する時は127mm以上（5インチ以上）となります。
*7：対応可能な坪量は複写枚数によって異なります。 *8：実際に印字できる最大幅は345mm（13.6インチ）になります。 *9：複写用紙への印刷時は用紙幅が182～420mmになります。カットシートフィードからの給紙時は100～420mmとなります。
*10：カットシートフィードを後から装着した時は長さ100～420mmとなります。 *11：接続構成によって手差し給紙ができない場合があります。担当営業またはホームページでご確認ください。 *12：オプションのカットシートフィードが必要になります。
*13：複写枚数はオリジナルを含んだ枚数で記載しています。 *14：高複写モード時は印刷速度が低下します。 *15：カットシートフィード使用時は5枚までとなります。 *16：2P接地型と同形状です。
*17：年数、またはシート数いずれか早い方となります。シートは15インチ×11インチ用紙（381×279mm）で換算しています。また、本装置には寿命到達前であっても、消耗品以外にも定期的に交換が必要な部品があります。
*18：添付のインクリボンはテスト用の短寿命品です。導入時は消耗品を別途手配してください（富士通純正品をご使用ください）。 *19：PRIMERGY 6000のみ対応しています。 *20：VSP2750Bは未サポートです。

プリンタ消耗品無償回収サービス

富士通グループでは大切な環境資源を上手に使う循環型社会の実現を目指し、使用済みプロセスカートリッジ、トナー、現像剤を無償で回収しています。回収した使用済みプロセスカートリッジ、トナー、現像剤は大切な資源として、最終的に部材の再使用や再資源化を行なっています。

富士通グループの活動主旨にご賛同いただける場合には、
富士通ワーク（株）「エコ受付センター」までご連絡ください。

通話料無料 **0120-300-693**

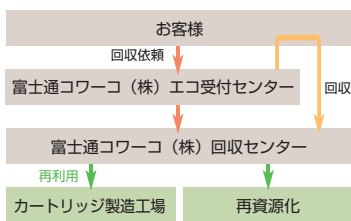
受付時間：月曜日～金曜日 8：40～12：00、13：00～17：30
※日・土曜、祝祭日、富士通ワーク（株）指定の休日を除く

みなさまのご協力をお願いいたします。

対象：富士通ページプリンタの純正使用済み消耗品
（給紙力セット・リボンを除く）

■事前登録による直接回収

事前登録・回収依頼などは、すべて富士通ワーク（株）「エコ受付センター」が承ります。お客様のオフィスに回収にうかがいますので、回収ラベルを梱包箱に貼付していただくだけです。お客様の費用負担はございません。



純正サプライ品をお奨めします

富士通プリンタは、純正のトナーおよびプリントユニット、リボン使用時に最高の印字品質が得られるよう設計されています。純正品以外のものでご使用になりますと、プリンタ本体の故障の原因になったり、印刷品質が低下するなど、本来の性能が発揮できない場合があります。純正品以外の消耗品のご使用に起因する装置故障への対応につきましては、保守契約または保証期間内であっても有償となりますので、ご注意ください。

*Microsoft、Windows、Windows Server その他のマイクロ製品の名前および製品名は、米国 Microsoft Corporation の米国およびその他の国における商標または登録商標です。
*Windows® 10 / Windows 10、Windows® 8.1 / Windows 8.1、Windows® 8 / Windows 8、Windows® 7 / Windows 7、Microsoft® Windows Server® 2016 / Windows Server 2016、Microsoft® Windows Server® 2012 R2 / Windows Server 2012 R2、Microsoft® Windows Server® 2012、Windows Server 2012、Microsoft® Windows Server® 2008 R2 / Windows Server 2008 R2、Microsoft® Windows Server® 2008 / Windows Server 2008
*UNIX は、米国及びその他の国におけるオープン・グループの登録商標です。
*Oracle Solaris は Solaris または Solaris Operating System と記載する場合があります。Oracle と Java は、Oracle Corporation およびその子会社、関連会社の米国およびその他の国における登録商標です。
*Red Hat ならびに Shadow Man ロゴは、米国およびその他の国における Red Hat, Inc. の登録商標または商標です。各製品を以下の様に記述します。
Red Hat® Enterprise Linux® AS（v.4 for x86）、Red Hat® Enterprise Linux® ES（v.4 for x86）
Red Hat® Enterprise Linux® AS（v.4 for EM64T）、Red Hat® Enterprise Linux® ES（v.4 for EM64T）
Red Hat® Enterprise Linux® 5（for x86）、Red Hat® Enterprise Linux® 5（for intel64）
Red Hat® Enterprise Linux® 6（for x86）、Red Hat® Enterprise Linux® 6（intel64）
Red Hat® Enterprise Linux® 7（intel64）、Red Hat Enterprise Linux® 4/5/6/7
*Intestage は、富士通株式会社登録商標です。
*Adobe、Adobe ロゴ、Acrobat、および Acrobat コロは、Adobe System Incorporated（アドビシステムズ社）の商標です。
*Intel、Intel ティム、Intel ロゴ、Xeon は、アメリカ合衆国および/またはその他の国における Intel Corporation の商標です。
*その他の名称については、各社の登録商標または商標です。