

# PRIMERGY TX1320 M5

## システム構成図



### ■サポートOS

TX1320 M5 は、以下のOSをサポートしています。本文中のOS名称は、次のように略して表記します。  
OSの対応状況等の最新情報は当社ホームページ  
( <https://www.fujitsu.com/jp/products/computing/servers/primergy/software/> )を参照ください。

OS名		略称	
Windows Server® 2022 Standard	(*1)	WS22S	Windows
Windows Server® 2022 Datacenter	(*1)	WS22D	
Windows Server® 2022 Essentials	(*1)	WS22E	
Windows Server® IoT 2022 for Storage Standard	(*1)	WSI22SS	
Windows Server® 2019 Standard		WS19S	
Windows Server® 2019 Datacenter		WS19D	
Windows Server® 2019 Essentials		WS19E	
Windows Server® IoT 2019 for Storage Standard		WSI19SS	
Red Hat® Enterprise Linux® 9.0 (for Intel64) 以降		RHEL9(Intel64)	Linux
Red Hat® Enterprise Linux® 8.4 (for Intel64) 以降	(*2)	RHEL8(Intel64)	
SUSE® Linux Enterprise Server 15 Service Pack 3 for AMD64 & Intel64 以降		SLES 15 (x86_64)	
VMware vSphere® ESXi 8.0 Update1 以降	(*3)	vS8	VMware
VMware vSphere® ESXi 7.0 Update3 以降	(*3)	vS7	

(\*1) Windows Server 2022の対応時期と状況については、当社ホームページ

( <https://www.fujitsu.com/jp/products/computing/servers/primergy/software/windows/support/2022/> )をご確認ください。

(\*2) Pentium Gold G6405 プロセッサをご使用時、RHELのサポートOS版数はRHEL8.5以降となりますので、ご注意ください。

(\*3) VMwareのサポート状況(本体/オプション)等の最新情報は、当社ホームページ

( <https://www.fujitsu.com/jp/products/computing/servers/primergy/software/vmware/> )をご確認ください。

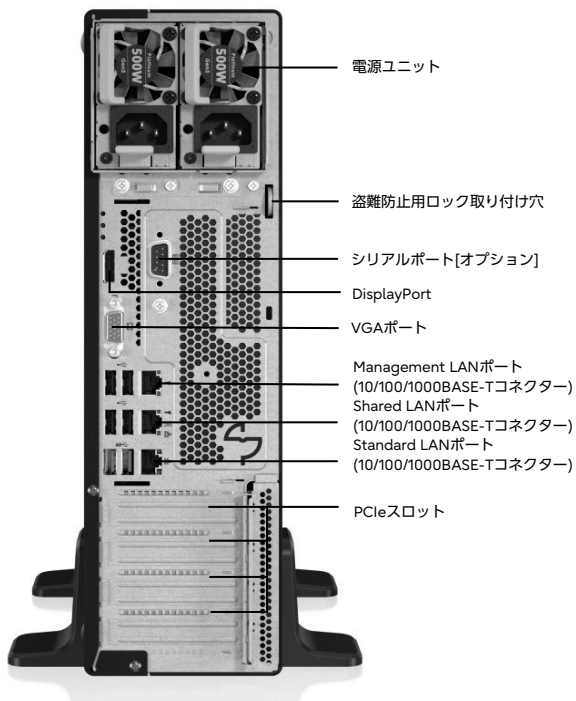
本システム構成図に掲載されております商品※の価格体系につきましては、市場の価格に近く、お客様にわかりやすい「希望小売価格」となっております。  
※ PRIMERGY 本体等  
また、「標準価格」で提供している商品につきましては、本システム構成図（樹系図）では★で表示しております。

### PRIMERGY TX1320 M5

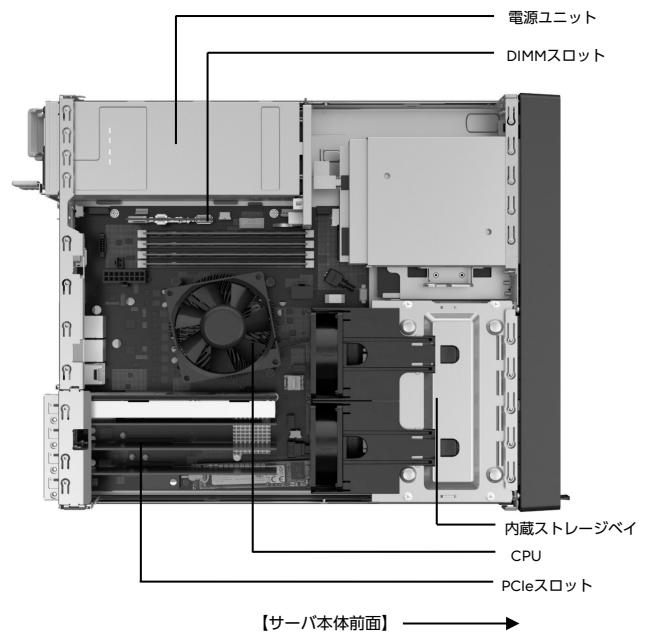
#### 本体前面



#### 本体背面



#### 本体内部



# PRIMERGY

## PRIMERGY TX1320 M5

※ OS により接続可能装置は異なります。詳細はハードウェア一覧を参照願います。

### PRIMERGY TX1320 M5 仕様

#### 一般モデル (3.5インチモデル)

品名		PRIMERGY	
モデル		TX1320 M5 (3.5インチモデル)	
ベースユニット形状		タワーベースユニット (3.5インチ HDD×2/250W電源×1)	
型名		PYT1325T3S	
CPU	ソケット数	1	
	搭載可能CPU (周波数,コア数/スレッド数, 3次キャッシュメモリ, メモリバス,DMI,最大TDP)	インテル® Pentium® Gold G6405 プロセッサ (4.10GHz,2C/4T,4MB,2666MT/s,8GT/s,58W) / インテル® Xeon® プロセッサ E-2314 (2.80GHz,4C/4T,8MB,3200MT/s,8GT/s,65W) / E-2334 (3.40GHz,4C/8T,8MB,3200MT/s,8GT/s,65W) / E-2336 (2.90GHz,6C/12T,12MB,3200MT/s,8GT/s,65W) / E-2378 (2.60GHz,8C/16T,16MB,3200MT/s,8GT/s,65W) / E-2324G (3.10GHz,4C/4T,8MB,3200MT/s,8GT/s,65W) / E-2374G (3.70GHz,4C/8T,8MB,3200MT/s,8GT/s,80W) / E-2356G (3.20GHz,6C/12T,12MB,3200MT/s,8GT/s,80W) / E-2378G (2.80GHz,8C/16T,16MB,3200MT/s,8GT/s,80W)	
チップセット		Intel® C256	
システムボード		D3931	
メインメモリ (*1)	搭載可能メモリ	3200 UDIMM	
	スロット数	4 (3200 UDIMM)	
	最大容量	128GB (3200 UDIMM)	
画面制御機能		CPU内蔵(DisplayPort) リモートマネジメントコントローラ内蔵(VGAポート)、VRAM16MB (オプション適用時:最大4096MB)	
グラフィック表示機能 (*2)		640×480 / 800×600 / 1024×768 / 1280×1024 / 1600×1200 / 1920×1080 / 1920×1200ドット	
内蔵 3.5インチベイ	ベイ数	2 (ホットプラグ非対応)	
	最大容量 (物理容量)	SATA HDD	24TB
OSブート専用 モジュール	搭載数	2	
	最大容量 (物理容量)	M.2 Flash モジュール	1.92TB
オプションベイ	ベイ数	1	
ODDベイ	ベイ数	1	
拡張バススロット	内蔵ODD (*3)	オプション (Ultra Slim ODD)	
	PCI Express 4.0(x8レーン) [x8ソケット] (*4) PCI Express 3.0(x4レーン) [x4ソケット]	2 <またはPCI Express 4.0(x16レーン)[x16ソケット]: 1> (Low Profile)  2 (Low Profile)	
ストレージコントローラ		標準搭載 (オンボードSATAコントローラ×1)	
ネットワークインターフェース(オンボード)		2ポート(1000BASE-T/100BASE-TX/10BASE-T択一)	
インターフェース		ディスプレイ×2<DisplayPort×1[背面] (*9)、VGAポート×1[背面]>、シリアルポート×1 (オプション) [D-SUB9ピン][背面]、 USB×10[USB3.2(Gen2x2 Type C : 前面×1 / Gen1x1 Type A : 前面×1 / Gen2x1 Type A : 背面×2 / Gen1x1 : 内部×2)、USB2.0 Type A : 背面×4]	
キーボード/マウス		オプション	
ハードウェア監視		-	
リモートサービス機能	ソフトウェア	ServerView Suite (iRMC、ServerView Agentless Service(*5))、オプション (Infrastructure Manager)	
	専用コネクタ	Management LAN 1ポート [背面] (1000BASE-T/100BASE-TX/10BASE-T択一)	
セキュリティチップ		オプション (TPM2.0モジュール : TCG準拠)	
電源	標準搭載 <電源ユニット[250W] (80PLUS® Gold認定取得)> : 1 (最大)		
	入力電圧(周波数)/入力コンセント	AC100V(50/60Hz) / 平行2Pアース付き[NEMA 5-15準拠] (最大1) AC200V(50/60Hz) / NEMA L6-15準拠/IEC60320準拠 (最大1)	
	消費電力/発熱量	AC200V : 最大408W / 1468.8kJ/h、AC100V : 最大422 W / 1519.2kJ/h	
	冗長電源ユニット	(*6)	
冗長ファン		-	
エネルギー消費効率(2021年度基準) (*7)		14.2 (区分1)	
外形寸法 [W×D×H]		98[193(台座含む)] × 400[438(突起部含む)] × 340[360(台座含む)] [mm]	
質量		最大11.1kg	
使用環境		周囲温度 : 10~35℃ (オプション適用時 : 5~40℃) / 湿度 : 8~85% (ただし結露しないこと)	
インストールOS/バンドルOS		オプション (Windows / VMware)	
サポートOS		WS22S / WS22D / WS22E / WSI22SS / WS19S / WS19D / WS19E / WS19SS / RHEL9(Intel64) (*8) / RHEL8(Intel64) (*8) / SLES 15 (x86_64) / vS8 / vS7	
標準保証		1年間翌営業日以降訪問修理 (月曜~金曜、9:00~17:00 (祝日および年末年始を除く))	

(\*1) OSにより使用可能なメモリ容量が異なります。詳細については、留意事項編「OSにおける最大CPU数/使用可能なメモリ容量について」を参照ください。  
 (\*2) 実際に表示可能な解像度/色数は、接続されるディスプレイの機能、およびOSにより異なります。  
 (\*3) 内蔵ODDを搭載しない場合は、複数台システムに最低1台、別途スーパーマルチドライブユニット[FMV-NSM56]を手配する必要があります。  
 (\*4) Pentium Gold G6405 プロセッサをご使用時、PCI Express 3.0となりしますので、ご注意ください。  
 (\*5) ServerView Agentless Serviceのインストール要否は留意事項編「サーバ監視・管理ソフトウェアについて」、当社ホームページに掲載のマニュアル「iRMC S6 - Web インターフェース」をご確認ください。  
 (\*6) 250W電源標準搭載ベースユニットは、電源ユニット冗長キット手配時のみ冗長電源構成可能です。  
 (\*7) エネルギー消費効率とは、省エネ法で定める測定方法により測定した中央演算処理装置(CPU)、補助記憶装置(ストレージ)および主記憶装置(メインメモリ)の消費電力あたりの性能を幾何平均したものです。  
 (\*8) Pentium Gold G6405 プロセッサをご使用時、RHELのサポートOS版数はRHEL8.5以降となりますので、ご注意ください。  
 (\*9) Pentium Gold G6405 プロセッサ、Xeonプロセッサ-E-2324G/E-2374G/E-2356G/E-2378Gをご使用時、DisplayPortをご使用いただけます。

※本装置の通常運用時の騒音値(ISO7779に準拠した実測値)は、約17dB(A)の静音化を実現し、オフィス内設置に適しております。  
 ただし、ファンが高速回転する電源投入時や高温環境下では、装置構成により通常運用時の騒音値を上回る場合がありますので、ご注意ください。  
 ※選択するベースユニット、オプション、および使用するOSの組合せ等により、手配可能な構成/詳細スペックが異なります。  
 手配構成/詳細スペックについては、樹系図を参照ください。

※ OS により接続可能装置は異なります。詳細はハードウェア一覧を参照願います。

### 一般モデル (2.5インチモデル)

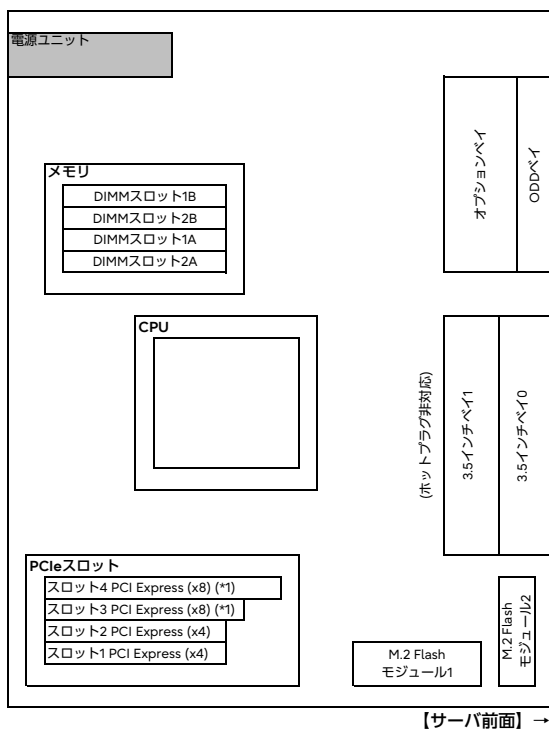
品名 モデル		PRIMERGY TX1320 M5 (2.5インチモデル)	
ベースユニット形状		タワーベースユニット (2.5インチ×8/250W電源×1)	タワーベースユニット (2.5インチ×8)
型名		PYT1325T2S	PYT1325T2M
CPU	ソケット数	1	
	搭載可能CPU (周波数,コア数/スレッド数, 3次キャッシュメモリ, メモリバス,DMI,最大TDP)	インテル® Pentium® Gold G6405 プロセッサ (4.10GHz,2C/4T,4MB,2666MT/s,8GT/s,58W) / インテル® Xeon® プロセッサ E-2314 (2.80GHz,4C/4T,8MB,3200MT/s,8GT/s,65W) / E-2334 (3.40GHz,4C/8T,8MB,3200MT/s,8GT/s,65W) / E-2336 (2.90GHz,6C/12T,12MB,3200MT/s,8GT/s,65W) / E-2378 (2.60GHz,8C/16T,16MB,3200MT/s,8GT/s,65W) / E-2324G (3.10GHz,4C/4T,8MB,3200MT/s,8GT/s,65W) / E-2374G (3.70GHz,4C/8T,8MB,3200MT/s,8GT/s,80W) / E-2356G (3.20GHz,6C/12T,12MB,3200MT/s,8GT/s,80W) / E-2386G (3.50GHz,6C/12T,12MB,3200MT/s,8GT/s,95W) (*) / E-2378G (2.80GHz,8C/16T,16MB,3200MT/s,8GT/s,80W) / E-2388G (3.20GHz,8C/16T,16MB,3200MT/s,8GT/s,95W) (*)	
チップセット		Intel® C256	
システムボード		D3931	
メインメモリ (*2)	搭載可能メモリ	3200 UDIMM	
	スロット数	4 (3200 UDIMM)	
	最大容量	128GB (3200 UDIMM)	
画面制御機能		CPU内蔵(DisplayPort) リモートマネジメントコントローラ内蔵(VGAポート)、VRAM16MB (オプション適用時:最大4096MB)	
グラフィック表示機能 (*3)		640×480 / 800×600 / 1024×768 / 1280×1024 / 1600×1200 / 1920×1080 / 1920x1200ドット	
内蔵 2.5インチベイ	ベイ数	HDD/SSD : 4 (オプション適用時:最大8) [ホットプラグ対応]	
	最大容量 (物理容量)	SAS HDD	19.2TB
		SAS SSD	122.4TB
		SATA SSD	61.44TB
OSブート専用 モジュール	搭載数	2	
	最大容量 (物理容量)	M.2 Flash モジュール	1.92TB
オプションベイ	ベイ数	1	
	ODDベイ	内蔵ODD (*4)	オプション (Ultra Slim ODD)
拡張バススロット	PCI Express 4.0(x8レーン) [x8ソケット] (*5)	2 <またはPCI Express 4.0(x16レーン)[x16ソケット] : 1> (Low Profile)	
	PCI Express 3.0 (x4レーン) [x4ソケット]	2 (Low Profile)	
ストレージコントローラ		標準搭載 (オンボードSATAコントローラ×1)	
ネットワークインターフェース(オンボード)		2ポート(1000BASE-T/100BASE-TX/10BASE-T)	
インターフェース		ディスプレイ×2<DisplayPort×1[背面] (*1)、VGAポート×1[背面]>、シリアルポート×1 (オプション) [D-SUB9ピン][背面]、 USB×10[USB3.2(Gen2x2) Type C : 前面×1 / Gen1x1 Type A : 前面×1 / Gen2x1 Type A : 背面×2 / Gen1x1 : 内部×2]、USB2.0 Type A : 背面×4]	
キーボード/マウス		オプション	
ハードウェア監視		-	
ソフトウェア		ServerView Suite (iRMC、ServerView Agentless Service (*6)、オプション (Infrastructure Manager))	
リモートサービス機能		標準搭載 (リモートマネジメントコントローラ)	
専用コネクタ		Management LAN 1ポート[背面] (1000BASE-T/100BASE-TX/10BASE-T)	
セキュリティチップ		オプション (TPM2.0モジュール:TCG準拠)	
電源	標準搭載 <電源ユニット[250W] (80PLUS® Gold認定取得)> : 1 (最大1)		電源ユニット [500W (80PLUS® Platinum認定取得)] (最大2)
	入力電圧(周波数)/入力コンセント	AC100V(50/60Hz) / 平行2Pアース付き [NEMA 5-15準拠] (最大1)	AC100V(50/60Hz) / 平行2Pアース付き [NEMA 5-15準拠] (最大2)
		AC200V(50/60Hz) / NEMA L6-15準拠/IEC60320準拠 (最大1)	AC200V(50/60Hz) / NEMA L6-15準拠/IEC60320準拠 (最大2)
	消費電力/発熱量	AC200V : 最大408W / 1468.8kJ/h、AC100V : 最大422 W / 1519.2kJ/h	AC200V : 最大443W / 1594.8kJ/h、AC100V : 最大453W / 1630.8kJ/h
冗長電源ユニット/ 内蔵型バッテリーユニット	(*)		オプション (ホットプラグ対応) [電源ユニット(500W)/内蔵型バッテリーユニット (*8)]
冗長ファン		-	
エネルギー消費効率(2021年度基準) (*9)		14.2 (区分1)	
外形寸法 [W×D×H]		98[193(台座含む)] × 400[438(突起部含む)] × 340[360(台座含む)] [mm]	
質量		最大11.1kg	
使用環境		周囲温度 : 10~35°C (オプション適用時 : 5~40°C) / 湿度 : 8~85% (ただし結露しないこと)	周囲温度 : 10~35°C (オプション適用時 : 5~45°C) / 湿度 : 8~85% (ただし結露しないこと)
インストールOS/バンドルOS		オプション (Windows / VMware)	
サポートOS		WS22S / WS22D / WS22E / WSI225S / WSI19S / WSI19D / WSI19E / WSI19S / RHEL9(intel64) / RHEL8(intel64) (*10) / SLES 15 (x86_64) / vS8 / vS7	
標準保証		1年間翌営業日以降訪問修理 (月曜~金曜、9:00~17:00 (祝日および年末年始を除く))	

- (\*)1 タワーベースユニット (2.5インチ×8/250W電源×1)[PYT1325T2S]の場合、選択できません。  
 (\*)2 OSにより使用可能なメモリ容量が異なります。詳細については、留意事項編 [OSにおける最大CPU数/使用可能なメモリ容量について] を参照ください。  
 (\*)3 実際に表示可能な解像度/色数は、接続されるディスプレイの機能、およびOSにより異なります。  
 (\*)4 内蔵ODDを搭載しない場合は、複数台システムに最低1台、別途スーパーマルチドライブユニット[FMV-NSM56]を手配する必要があります。  
 (\*)5 Pentium Gold G6405 プロセッサをご使用時、PCI Express 3.0となりますので、ご注意ください。  
 (\*)6 ServerView Agentless Serviceのインストール必要は留意事項編「サーバ監視・管理ソフトウェアについて」、当社ホームページに掲載のマニュアル「iRMC S6 - Web インターフェース」をご確認ください。  
 (\*)7 250W電源標準搭載ベースユニットは、電源ユニット冗長キット手配時のみ冗長電源構成可能です。  
 (\*)8 活性で取り付ける場合には、下記のサービスを停止して取り付けを行い、その後サービスを再起動してください。  
 サービス一覧で先頭が ServerViewで始まるすべてのサービス  
 (\*)9 エネルギー消費効率とは、省エネ法で定める測定方法により測定した中央演算処理装置(CPU)、補助記憶装置(ストレージ)および主記憶装置(メインメモリの消費電力あたりの性能を幾何平均したものです。  
 (\*)10 Pentium Gold G6405 プロセッサをご使用時、RHELのサポートOS版数はRHEL8.5以降となりますので、ご注意ください。  
 (\*)11 Pentium Gold G6405 プロセッサ、XeonプロセッサE-2324G/E-2374G/E-2356G/E-2386G/E-2378G/E-2388Gをご使用時、DisplayPortをご使用いただけます。

※本装置の通常運用時の騒音値(ISO7779に準拠した実測値)は、約17dB(A)の静音化を実現し、オフィス内設置に適しております。  
 ただし、ファンが高速回転する電源投入時や高温環境下では、装置構成により通常運用時の騒音値を上回る場合がありますので、ご注意ください。  
 ※選択するベースユニット、オプション、および使用するOSの組合せ等により、手配可能な構成/詳細スペックが異なります。  
 手配構成/詳細スペックについては、樹形図を参照ください。

### PRIMERGY TX1320 M5 構成図

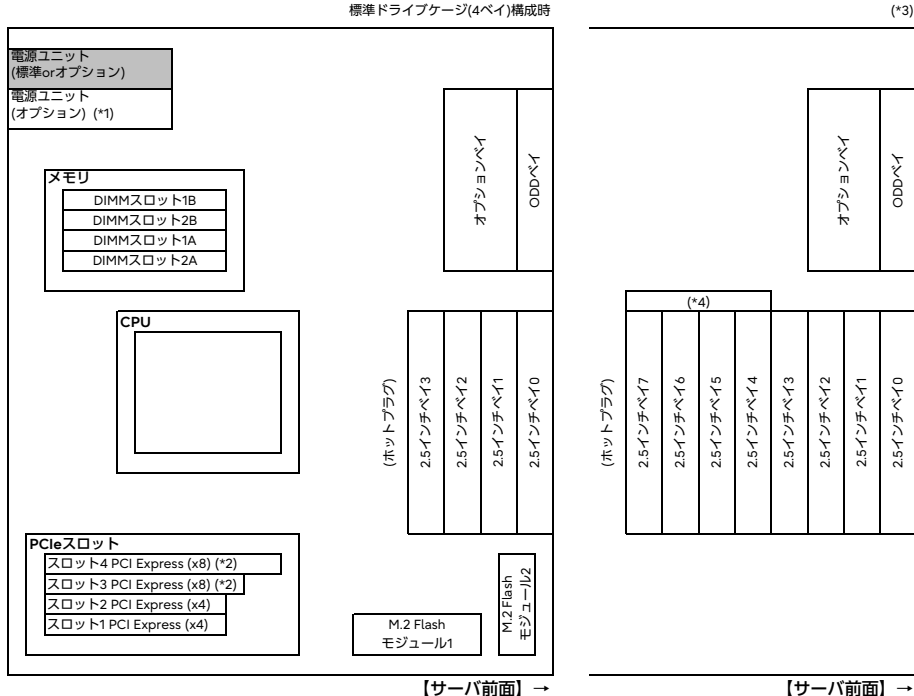
#### [3.5インチモデル]



※網かけ部分は標準搭載を示します。

(\*1) PCIeスロット3/4は、PCI Express 4.0(x8)[Low Profile]×2またはPCI Express 4.0(x16)[Low Profile]×1の切り替えが可能です。また、PCI Express 4.0(x16)[Low Profile]に切り替えた場合、PCIeスロット3は使用できず、PCIeスロット4のみ使用できます。

#### [2.5インチモデル]



(\*1) 250W電源標準搭載ベースユニットは、電源ユニット冗長キット手配時のみ冗長電源構成可能です。また、電源冗長ベースユニットのみ内蔵型バッテリーユニットを手配可能です。

(\*2) PCIeスロット3/4は、PCI Express 4.0(x8)[Low Profile]×2またはPCI Express 4.0(x16)[Low Profile]×1の切り替えが可能です。また、PCI Express 4.0(x16)[Low Profile]に切り替えた場合、PCIeスロット3は使用できず、PCIeスロット4のみ使用できます。

(\*3) 2.5インチSAS HDD/SAS SSDを搭載する場合、または2.5インチ内蔵ストレージ(HDD/SSD)を5台以上搭載する場合、SASコントローラカードまたはSASアレイコントローラカードを手配する必要があります。

(\*4) ベイ追加オプション(2.5インチHDD/SSD×4)[PY-BA24SD/PYBBA24SD]により、2.5インチ内蔵ストレージ(HDD/SSD)を4台増設することが可能です。

※網かけ部分は標準搭載を示します。

※ OS により接続可能装置は異なります。詳細はハードウェア一覧を参照願います。

### PRIMERGY TX1320 M5 オプションカードの搭載情報

搭載優先順位	搭載カード				PCIeスロット				最大搭載枚数	備考 (*3)
					1	2	3 (*1)	4 (*1)		
	PCI Express 3.0		PCI Express 4.0 (*2)		最大搭載枚数	備考 (*3)				
	x4 レーン	x4 レーン	x8 レーン	x8 レーン						
x4 ソケット	x4 ソケット	x8 ソケット (*1)	x8 ソケット (*1)							
名称				Low Profile				最大搭載枚数	備考 (*3)	
一般型名	カスタムメイド型名	バス仕様		カード長						
				168mm	168mm	168mm	168mm			
高	VDI/GPGPUカード(NVIDIA A2)	PY-VG4A8L	PYBVG4A8L	PCI Express (x8)	-	-	-	①	1	BIOS : 1.42以降/RMC : 1.285以降
	グラフィックスカード(NVIDIA T400)	PY-VG4T2L	PYBVG4T2L	PCI Express (x16)	-	-	-	①	1	BIOS : 1.36以降/RMC : 1.095以降
	VDI/GPGPUカード(NVIDIA L4)	PY-VG4L1L	PYBVG4L1L	PCI Express (x16)	-	-	-	①	1	BIOS : 1.42以降/RMC : 1.285以降
	SASコントローラカード(P5AS CP503) (8port/SAS 12Gbps) (*4)	PY-SC3FB	PYBSC3FB	PCI Express (x8)	- (①)	③ (-)	① (-)	② (-)	1	内蔵ストレージ接続用
	SASコントローラカード(P5AS CP 2100-8) (8port/SAS 12Gbps) (*4)	PY-SC3MA2	PYBSC3MA2L	PCI Express (x8)	- (①)	③ (-)	① (-)	② (-)	1	内蔵ストレージ接続用
	SASアレイコントローラカード(PRAID EP520) (8port/2GB/SAS 12Gbps) (*4)	PY-SR3C52	PYBSR3C52L	PCI Express (x8)	- (①)	③ (-)	① (-)	② (-)	1	内蔵ストレージ接続用(自己暗号化機能対応)
	SASアレイコントローラカード(PRAID EP540) (16port/4GB/SAS 12Gbps) (*4)	PY-SR3C55	PYBSR3C55L	PCI Express (x8)	- (①)	③ (-)	① (-)	② (-)	1	内蔵ストレージ接続用(自己暗号化機能対応)
	SASアレイコントローラカード(PRAID EP580) (16port/8GB/SAS 12Gbps) (*4)	PY-SR3C58	PYBSR3C58L	PCI Express (x8)	- (①)	③ (-)	① (-)	② (-)	1	内蔵ストレージ接続用(自己暗号化機能対応)
	SASアレイコントローラカード(PRAID CP500) (8port/SAS 12Gbps) (*4)	PY-SR3FB	PYBSR3FB	PCI Express (x8)	- (①)	③ (-)	① (-)	② (-)	1	内蔵ストレージ接続用(自己暗号化機能対応)
	SASアレイコントローラカード(PRAID EP680) (16port/8GB/SAS 12Gbps) (*4)	PY-SR4C6	PYBSR4C6L	PCI Express (x8)	- (①)	③ (-)	① (-)	② (-)	1	内蔵ストレージ接続用(自己暗号化機能対応)
	SASアレイコントローラカード(PRAID EP640) (8port/4GB/SAS 12Gbps) (*4)	PY-SR4C63	PYBSR4C63L	PCI Express (x8)	- (①)	③ (-)	① (-)	② (-)	1	内蔵ストレージ接続用(自己暗号化機能対応)
	Dual port LANカード(25GBASE) (*5)	PY-LA402	PYBLA402L	PCI Express (x8)	④	③	②	①	2	Intel E810-XXVDA2相当品
	Dual port LANカード(10GBASE-T) (*5)	PY-LA342	PYBLA342L	PCI Express (x8)	④	③	②	①	2	Intel X710-T2相当品
	Quad port LANカード(10GBASE-T) (*5)	PY-LA344	PYBLA344L	PCI Express (x8)	④	③	②	①	2	Intel X710-T4L相当品
	Dual port LANカード(25GBASE) (*5)	PY-LA3E22	PYBLA3E22L	PCI Express (x8)	④	③	②	①	2	NVIDIA(Mellanox) MCX4121A-ACAT相当品
	Quad port LANカード(10GBASE) (*5)	PY-LA3C4	PYBLA3C4L	PCI Express (x8)	④	③	②	①	2	Intel X710-DA4相当品
	Dual port LANカード(10GBASE) (*5)	PY-LA3C2	PYBLA3C2L	PCI Express (x8)	④	③	②	①	2	Intel X710-DA2相当品
	Quad port LANカード(1000BASE-T) (*5)	PY-LA264	PYBLA264L	PCI Express (x4)	②	①	③	-	2	Intel I350-T4相当品
	Dual port LANカード(1000BASE-T) (*5)	PY-LA262	PYBLA262L	PCI Express (x4)	②	①	③	-	2	Intel I350-T2相当品
	Quad port LANカード(1000BASE-T) (*5)	PY-LA284	PYBLA284L	PCI Express (x4)	②	①	③	-	2	Broadcom BCM5719-4P相当品
Dual port LANカード(10GBASE) (*5)	PY-LA3J2	PYBLA3J2L	PCI Express (x8)	④	③	②	①	2	Broadcom P210P相当品	
Dual port LANカード(10GBASE-T) (*5)	PY-LA3K2	PYBLA3K2L	PCI Express (x8)	④	③	②	①	2	Broadcom P210TP相当品	
デュアルM.2 コントローラカード (VMware vSphere Hypervisor 7.0 U3用)(PDUAL CP100)	-	PYBDMCP33L	PCI Express (x2)	①	②	③	④	1	M.2 Flash モジュール搭載用	
デュアルM.2 コントローラカード(PDUAL CP100)	PY-DMCP24	PYBDMCP24L	PCI Express (x2)	①	②	③	④	1	M.2 Flash モジュール搭載用	

※ ○の中の数字は各カードの工場出荷時の搭載順、(○)の数字はVDI/GPGPUカード[NVIDIA A2][PY-VG4A8L/PYBVG4A8L]またはVDI/GPGPUカード[NVIDIA L4][PY-VG4L1L/PYBVG4L1L]を搭載する際の工場出荷時の搭載順を示します。  
 -は搭載不可を示します。出荷後に搭載する場合は○のポートでなければ搭載可能です。  
 (\*1) PCIeスロット3/4は、PCI Express 4.0(x8)[Low Profile]×2またはPCI Express 4.0(x16)[Low Profile]×1の切り替えが可能です。また、PCI Express 4.0(x16)[Low Profile]に切り替えた場合、PCIeスロット3は使用できず、PCIeスロット4のみ使用できます。  
 (\*2) Pentium Gold G6405 プロセッサをご使用時、PCI Express 3.0となります。  
 (\*3) Switch Embedded Teaming (SET) をご使用される場合は、同一型名のLANカードを選択いただく必要があります。  
 (\*4) VDI/GPGPUカード[NVIDIA A2][PY-VG4A8L/PYBVG4A8L]またはVDI/GPGPUカード[NVIDIA L4][PY-VG4L1L/PYBVG4L1L]を搭載する際、PCIeスロット1にのみ搭載可能です。  
 (\*5) VMware製品をご使用時は、ESXiで1Gb LAN、10Gb LANのポート構成可能な上限があります。  
 詳細については、当社ホームページ( <https://jp.fujitsu.com/platform/server/primergy/software/vmware/support/> )の以下に掲載されている「ネットワークインターフェース ポート数の上限について」を参照ください。  
 vS8 : [VMware ESXi 8 サポート版数一覧表 (機種別)]  
 vS7 : [VMware ESXi 7 サポート版数一覧表 (機種別)]

### 必須選択オプションについて

本モデルには必須選択オプションがあります。ベースユニットと共に、以下の製品をカスタムメイド型名にて選択する必要があります。

必須選択オプション	必須手配数
<ul style="list-style-type: none"> <li>電源ユニット(電源冗長ベースユニットを選択した場合)</li> <li>電源ケーブル</li> <li>ServerView Suite関連オプション</li> <li>CPU</li> <li>メモリ</li> </ul>	最低各1個

※各オプションの項目名に【必須選択オプション】の記載があります。ご確認のうえ、手配をお願いします。

※ OS により接続可能装置は異なります。詳細はハードウェア一覧を参照願います。

Start : PRIMERGY TX1320 M5



樹系図の見方は、「システム構成図の見方について」を参照ください。

### 1. 本体



#### ■3.5インチモデル

項番	製品名	型名	価格(税別)	力	備考
A-56	PRIMERGY TX1320 M5 タワーベースユニット (3.5インチ HDD×2/250W電源×1) ※2024年7月31日販売終息予定	PYT1325T3S	90,800円		タワーベースユニット CPU：オプション(最大数：1) メモリ：オプション(最大：4スロット) 内蔵ストレージ：オプション(3.5インチ×2ベイ) 内蔵ODD：オプション 250W電源×1標準(80PLUS® Gold認定取得)[電源冗長不可] OS：オプション オンボードSATAコントローラ×1標準, 1年保証(1年間翌営業日以降訪問修理)付

#### ■2.5インチモデル

項番	製品名	型名	価格(税別)	力	備考
A-56	PRIMERGY TX1320 M5 タワーベースユニット (2.5インチ×8/250W電源×1) ※2024年7月31日販売終息予定	PYT1325T2S	96,800円		タワーベースユニット CPU：オプション(最大数：1) メモリ：オプション(最大：4スロット) 内蔵ストレージ：オプション(標準：2.5インチ×4ベイ、最大：2.5インチ×8ベイ) 内蔵ODD：オプション 250W電源×1標準(80PLUS® Gold認定取得)[電源冗長不可] OS：オプション オンボードSATAコントローラ×1標準, 1年保証(1年間翌営業日以降訪問修理)付
A-56	PRIMERGY TX1320 M5 タワーベースユニット (2.5インチ×8) ※2024年7月31日販売終息予定	PYT1325T2M	94,800円		タワーベースユニット CPU：オプション(最大数：1) メモリ：オプション(最大：4スロット) 内蔵ストレージ：オプション(標準：2.5インチ×4ベイ、最大：2.5インチ×8ベイ) 内蔵ODD：オプション 電源：オプション(80PLUS® Platinum認定取得)[最大数：2][電源冗長可] 内蔵型バッテリーユニット：オプション OS：オプション オンボードSATAコントローラ×1標準, 1年保証(1年間翌営業日以降訪問修理)付

A

※ OS により接続可能装置は異なります。詳細はハードウェア一覧を参照願います。

A

### 2. 電源ユニット/電源ケーブル/内蔵型バッテリーユニット 【必須選択オプション】



- 電源冗長ベースユニットの場合、電源ユニットをカスタムメイド型名にて必ず1台以上選択してください。
- 電源ケーブルは、標準搭載電源およびカスタムメイド型名にていずれか必ず搭載する電源ユニット数分、選択してください。同一種類のみ選択可能です。
- 250W電源標準搭載ベースユニットは、電源ユニット冗長キット手配時のみ冗長電源構成可能です。
- 構成により、使用可能な電源ユニットが異なります。詳細については、「電源ユニットの搭載条件について」を参照ください。

#### ■電源ユニット

##### 【250W電源標準搭載ベースユニット】

##### 電源ユニット<250W>(標準搭載)

項番	製品名	型名	価格(税別)	力	備考
① K-31	電源ユニット冗長キット	PY-TKPC02	22,000円		標準から冗長へのPSUアップグレードキット ※電源ユニットは含まれません。電源ユニット(500W)[PY-PU501]の別途手配必要

項番	製品名	型名	価格(税別)	力	備考
② K-5	電源ユニット(500W)	PY-PU501	35,000円		80PLUS : Platinum 最大出力 : AC100/200V時 500W

##### 【電源冗長ベースユニット】

項番	製品名	型名	価格(税別)	力	備考
② K-5	電源ユニット(500W)	PY-PU501 PYBPU501	35,000円 35,000円		80PLUS : Platinum ● 最大出力 : AC100/200V時 500W

#### ■電源ケーブル

##### 【AC100Vで使用】 (NEMA 5-15P)

項番	製品名	型名	価格(税別)	力	備考
① N-4	電源ケーブル(AC100V対応/2m)	PY-CBP101 PYBCBP101	2,100円 2,100円		● プラグ : NEMA 5-15P準拠

##### 【AC200Vで使用】 (NEMA L6-15P)

項番	製品名	型名	価格(税別)	力	備考
① N-6	電源ケーブル(AC200V対応/3m)	PY-CBP201 PYBCBP201	5,300円 5,300円		● プラグ : NEMA L6-15P準拠

##### 【IEC60320 C14】

項番	製品名	型名	価格(税別)	力	備考
① N-14	電源ケーブル(AC200V対応/3m)	PY-CBP202 PYBCBP202	3,200円 3,200円		● プラグ : IEC60320 C14準拠



#### 電源ユニットの搭載条件について

CPUのTDP値、ストレージ台数、オプションカードの搭載枚数等の機器構成により、必須となる電源ユニットの種類が異なります。下記条件を参照のうえ、将来的なシステム増設の可能性も考慮いただき、適切な電源ユニット容量を選択ください。

##### ■CPUのTDP(Thermal Design Power)値

58W	Pentium Gold G6405
65W	Xeon E-2314 / E-2334 / E-2336 / E-2378 / E-2324G
80W	Xeon E-2374G / E-2356G / E-2378G
95W	Xeon E-2386G / E-2388G

##### ■電源ユニット必須条件

- TDP 58W/65WのCPU搭載時  
電源ユニットの必須条件なし
- TDP 80WのCPU搭載時  
下記構成は電源ユニット(500W)搭載時のみ構成可能  
※なお、電源ユニット(250W)搭載の構成では下記構成は不可となります。  
[2.5インチHDD/SSD×8モデル手配]  
~ベイ追加オプション(2.5インチHDD/SSD×4)搭載
- TDP 95WのCPU搭載時  
電源ユニット(500W)の搭載が必須

B



B

### ■内蔵型バッテリーユニット

- ①
- ・冗長電源用スロットに搭載可能です。
  - ・電源冗長ベースユニット(電源ユニット(500W)構成)のみ選択可能です(250W電源標準搭載ベースユニットは選択不可)。
  - ・バックアップ時間は導入構成のサーバ消費電力により異なりますので、「サーバ消費電力とバックアップ時間について」および当社ホームページ「PRIMERGY サーバ消費電力/質量計算ツール」(<https://www.fujitsu.com/jp/products/computing/servers/primergy/technical/calculate/>)をご確認のうえ、構成を作成ください。

項番	製品名	型名	価格(税別)	力	備考
K-11	サーバ内蔵型バッテリーユニット	PY-BBG04	95,000円		<ul style="list-style-type: none"> <li>・定格容量：380W(※)</li> <li>・入力/出力電圧 DC：12V</li> <li>・バッテリー保持時間：4分(280W)</li> <li>※280Wを超える構成の場合は、瞬断対応用途のみ</li> </ul>
		PYBBG04	95,000円		

### サーバ消費電力とバックアップ時間について

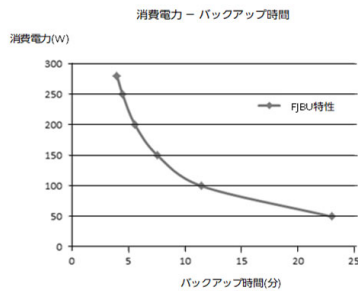
導入構成のサーバ消費電力をご計算いただき、下表の用途でご使用ください。

サーバ消費電力	用途
380W以上	構成不可
280W～380W	瞬断対応のみ
280W以下	停電対策可能 (バックアップ時間は消費電力に依存)

### ■サーバ消費電力とバックアップ時間の表

サーバ消費電力(W)	バックアップ時間	用途
380	2秒	瞬断対応
330	14秒	
280	4分	
250	4分30秒	停電対策
200	5分40秒	
150	7分37秒	
100	11分30秒	

### ■サーバ消費電力とバックアップ時間のグラフ



C

※ OS により接続可能装置は異なります。詳細はハードウェア一覧を参照願います。

C

### 3. ServerView Suite等【必須選択オプション】



・カスタムメイド型名にいずれか必ず1つ選択してください。

・ServerView Suiteの使用権は、サーバ本体に対し無償で付与されておりますが、推奨のドライバや監視ソフト等が含まれますので、添付品の内容をご確認のうえ、以下より選択してください。

項番	製品名	型名	価格(税別)	力	備考
P-34	ServerView Suite DVD(Tools) & ドキュメント	PYBSVT1	100円	●	ServerView Suite : DVD-ROM×1 ※DVD版数 : V11.14.09よりDVD-ROM×2 ドキュメント ・安全上のご注意 ・サポート&サービス ・クリアファイル ・リリースタイ DVD版数 : V11.13.08以降の最新版
P-35	ServerView Suite DVD(Tools)	PYBSVT2	100円	●	ServerView Suite : DVD-ROM×1 ※DVD版数 : V11.14.09よりDVD-ROM×2 ドキュメント ・安全上のご注意 ・リリースタイ DVD版数 : V11.13.08以降の最新版
P-38	ServerView Suite ServerBooks DVD(Manual)	PYBSVM1	100円	●	ServerView Suite : DVD-ROM×1 DVD版数 : V11.13.08以降の最新版

#### 【PRIMERGY購入後、最新版数のServerView Suiteが必要な場合 (追加オプション)】

##### ■ ツール

項番	製品名	型名	価格(税別)	力	備考
P-1	ServerView Suite DVD(Tools)	PY-SVT136	4,000円		ServerView Suite : DVD-ROM×2 DVD版数 : V13.21.09 Windows対応版数 : Windows Server 2012、2012 R2、2016、2019、2022 RHEL対応版数 : 7.7/7.8/7.9、8.1/8.2/8.3/8.4 SLES対応版数 : 12SP5、15SP1/SP2/SP3
P-294	ServerView Suite DVD(Tools)	PY-SVT141	4,000円		ServerView Suite : DVD-ROM×2 DVD版数 : V14.22.08 Windows対応版数 : Windows Server 2012、2012 R2、2016、2019、2022 RHEL対応版数 : 7.8/7.9、8.1/8.2/8.3/8.4/8.5、9.0 SLES対応版数 : 12SP5、15SP1/SP2/SP3
P-310	ServerView Suite DVD(Tools)	PY-SVT142	4,000円		ServerView Suite : DVD-ROM×2 DVD版数 : V14.23.09 Windows対応版数 : Windows Server 2012、2012 R2、2016、2019、2022 RHEL対応版数 : 6.10、7.9、8.1/8.2/8.3/8.4/8.5/8.6/8.7/8.8、9.0/9.1 SLES対応版数 : 12SP5、15SP1/SP2/SP3/SP4
P-12	ServerView Suite DVD(Tools)	PY-SVT143	4,000円		ServerView Suite : DVD-ROM×2 DVD版数 : V14.23.12以降の最新版 Windows対応版数 : Windows Server 2016、2019、2022 RHEL対応版数 : 6.10、7.9、8.5/8.6/8.7/8.8、9.0/9.1/9.2 SLES対応版数 : 12SP5、15SP1/SP2/SP3/SP4/SP5

##### ■ マニュアル

項番	製品名	型名	価格(税別)	力	備考
P-2	ServerView Suite ServerBooks DVD(Manual)	PY-SVM136	4,000円		ServerView Suite : DVD-ROM×1 DVD版数 : V13.21.09
P-295	ServerView Suite ServerBooks DVD(Manual)	PY-SVM141	4,000円		ServerView Suite : DVD-ROM×1 DVD版数 : V14.22.08
P-311	ServerView Suite ServerBooks DVD(Manual)	PY-SVM142	4,000円		ServerView Suite : DVD-ROM×1 DVD版数 : V14.23.09
P-13	ServerView Suite ServerBooks DVD(Manual)	PY-SVM143	4,000円		ServerView Suite : DVD-ROM×1 DVD版数 : V14.23.12以降の最新版



#### ServerView Suite

24時間365日の安定稼働、導入時の確実なセットアップとシステム運用での監視を実現するサーバ運用管理ソフトウェアです。

##### 提供形態

- ・ServerView Suite DVD(Tools)
  - －DVD-ROM : 1枚(DVD : ソフトウェア/ドライバ) ※DVD版数がV11.14.07以前
  - －DVD-ROM : 2枚(DVD : ソフトウェア/ドライバ) ※DVD版数がV11.14.09以降
- ・ServerView Suite ServerBooks DVD(Manual)
  - －DVD-ROM : 1枚(DVD : マニュアル一式)

##### 留意事項

- ・本DVDは新機能の追加などで定期的にアップデートされ、最新バージョンが格納されます。同一モデルでも出荷時期によりDVD版数が変わる場合があります。
- ・添付されるServerView Suite DVDの版数と対応機能、仕様に関する留意事項、および対象OS制限については、下記にて必ずご確認ください。  
当社ホームページ : <https://jp.fujitsu.com/platform/server/primergy/products/note/svsdvd/>
- ・ServerView Suite ServerBooks DVD(Manual)には、対象版数のServerView Suiteのマニュアル、およびサーバ本体や周辺オプション等のマニュアルが含まれています。一部のサーバ本体と周辺オプションのマニュアルは本DVDに含まれておらず、以下に公開されています。  
以下URLの対象版数の「追加マニュアル」をご確認ください。  
当社ホームページ : <https://jp.fujitsu.com/platform/server/primergy/products/note/svsdvd/additional-info.html>

D

D

### 4. Infrastructure Manager(ISM)



- ・ Infrastructure Manager Advanced EditionとInfrastructure Manager Essential Editionの二種類あります。
- ・ Infrastructure Manager Advanced Editionは、1年/3年/5年のSupportDeskがバンドルされるライセンス製品です。メディアパックとサーバライセンス/ノードライセンスがあります。
- ・ Infrastructure Manager Essential Editionは、ライセンスは無償ですが、SupportDeskを別途購入いただくことで、「Infrastructure Managerに関するお問い合わせへの対応」や「最新版のアップデートモジュール」の入手が可能となります。
- また、Infrastructure Managerのリモート通報機能でハードウェアのリモート通報による保守を受けるには、Infrastructure ManagerのSupportDesk契約が必要です。
- ・ ISMイメージはPRIMERGYダウンロードサイトからダウンロードする、または、ISMメディアパックをご購入いただくことで入手することができます。
- ・ Infrastructure Managerのライセンス、SupportDeskの詳細については、留意事項編「サーバ監視・管理ソフトウェアについて」を参照ください。

#### ■メディアパック

項番	製品名	型名	価格(税別)	力	備考
P-220	Infrastructure Manager メディアパック(ESXi) V2	B516Q93B0	11,000円	★	Infrastructure Manager : DVD-ROM×1
P-221	Infrastructure Manager メディアパック(Hyper-V) V2	B516QA3B0	11,000円	★	Infrastructure Manager : DVD-ROM×1
P-222	Infrastructure Manager メディアパック(KVM) V2	B516QB3B0	11,000円	★	Infrastructure Manager : DVD-ROM×1



- ・ Infrastructure Manager Advanced EditionとInfrastructure Manager Essential Editionを同時に選択することはできません。

#### ■Infrastructure Manager Advanced Edition サーバライセンス

項番	製品名	型名	価格(税別)	力	備考
P-130	Infrastructure Manager Advanced Edition サーバライセンス (1年間24時間サポート付) V2	B5178D481	358,200円	★	サービス時間帯：24時間365日 サポート対象範囲：仮想アプライアンス
P-131	Infrastructure Manager Advanced Edition サーバライセンス (3年間24時間サポート付) V2	B5178F481	414,500円	★	サービス時間帯：24時間365日 サポート対象範囲：仮想アプライアンス
P-132	Infrastructure Manager Advanced Edition サーバライセンス (5年間24時間サポート付) V2	B5178H481	470,900円	★	サービス時間帯：24時間365日 サポート対象範囲：仮想アプライアンス
P-133	Infrastructure Manager Advanced Edition サーバライセンス (1年間平日サポート付) V2	B5178E481	351,100円	★	サービス時間帯：月曜～金曜8:30～19:00(祝日および年末年始を除く) サポート対象範囲：仮想アプライアンス
P-134	Infrastructure Manager Advanced Edition サーバライセンス (3年間平日サポート付) V2	B5178G481	393,100円	★	サービス時間帯：月曜～金曜8:30～19:00(祝日および年末年始を除く) サポート対象範囲：仮想アプライアンス
P-135	Infrastructure Manager Advanced Edition サーバライセンス (5年間平日サポート付) V2	B5178J481	435,200円	★	サービス時間帯：月曜～金曜8:30～19:00(祝日および年末年始を除く) サポート対象範囲：仮想アプライアンス

#### ■Infrastructure Manager Advanced Edition ノードライセンス

項番	製品名	型名	価格(税別)	力	備考
P-136	Infrastructure Manager Advanced Edition 1ノードライセンス (1年間24時間サポート付) V2	B5177V481	29,900円	★	サービス時間帯：24時間365日 サポート対象範囲：仮想アプライアンス
P-137	Infrastructure Manager Advanced Edition 1ノードライセンス (3年間24時間サポート付) V2	B5177X481	34,700円	★	サービス時間帯：24時間365日 サポート対象範囲：仮想アプライアンス
P-138	Infrastructure Manager Advanced Edition 1ノードライセンス (5年間24時間サポート付) V2	B5177Z481	39,400円	★	サービス時間帯：24時間365日 サポート対象範囲：仮想アプライアンス
P-139	Infrastructure Manager Advanced Edition 1ノードライセンス (1年間平日サポート付) V2	B5177W481	29,300円	★	サービス時間帯：月曜～金曜8:30～19:00(祝日および年末年始を除く) サポート対象範囲：仮想アプライアンス
P-140	Infrastructure Manager Advanced Edition 1ノードライセンス (3年間平日サポート付) V2	B5177Y481	32,900円	★	サービス時間帯：月曜～金曜8:30～19:00(祝日および年末年始を除く) サポート対象範囲：仮想アプライアンス
P-141	Infrastructure Manager Advanced Edition 1ノードライセンス (5年間平日サポート付) V2	B51780481	36,400円	★	サービス時間帯：月曜～金曜8:30～19:00(祝日および年末年始を除く) サポート対象範囲：仮想アプライアンス
P-142	Infrastructure Manager Advanced Edition 5ノードライセンス (1年間24時間サポート付) V2	B51787485	149,100円	★	サービス時間帯：24時間365日 サポート対象範囲：仮想アプライアンス
P-143	Infrastructure Manager Advanced Edition 5ノードライセンス (3年間24時間サポート付) V2	B51789485	172,300円	★	サービス時間帯：24時間365日 サポート対象範囲：仮想アプライアンス
P-144	Infrastructure Manager Advanced Edition 5ノードライセンス (5年間24時間サポート付) V2	B5178B485	195,500円	★	サービス時間帯：24時間365日 サポート対象範囲：仮想アプライアンス
P-145	Infrastructure Manager Advanced Edition 5ノードライセンス (1年間平日サポート付) V2	B51788485	146,300円	★	サービス時間帯：月曜～金曜8:30～19:00(祝日および年末年始を除く) サポート対象範囲：仮想アプライアンス

E

E-1

※ OS により接続可能装置は異なります。詳細はハードウェア一覧を参照願います。

E

E-1

項番	製品名	型名	価格(税別)	力	備考
P-146	Infrastructure Manager Advanced Edition 5ノードライセンス (3年間平日サポート付) V2	B5178A485	163,700円	★	サービス時間帯：月曜～金曜8:30～19:00(祝日および年末年始を除く) サポート対象範囲：仮想アプライアンス
P-147	Infrastructure Manager Advanced Edition 5ノードライセンス (5年間平日サポート付) V2	B5178C485	181,200円	★	サービス時間帯：月曜～金曜8:30～19:00(祝日および年末年始を除く) サポート対象範囲：仮想アプライアンス
P-148	Infrastructure Manager Advanced Edition 10ノードライセンス (1年間24時間サポート付) V2	B5177P48A	298,200円	★	サービス時間帯：24時間365日 サポート対象範囲：仮想アプライアンス
P-149	Infrastructure Manager Advanced Edition 10ノードライセンス (3年間24時間サポート付) V2	B5177R48A	344,500円	★	サービス時間帯：24時間365日 サポート対象範囲：仮想アプライアンス
P-150	Infrastructure Manager Advanced Edition 10ノードライセンス (5年間24時間サポート付) V2	B5177T48A	390,700円	★	サービス時間帯：24時間365日 サポート対象範囲：仮想アプライアンス
P-160	Infrastructure Manager Advanced Edition 10ノードライセンス (1年間平日サポート付) V2	B5177Q48A	292,400円	★	サービス時間帯：月曜～金曜8:30～19:00(祝日および年末年始を除く) サポート対象範囲：仮想アプライアンス
P-161	Infrastructure Manager Advanced Edition 10ノードライセンス (3年間平日サポート付) V2	B5177S48A	327,200円	★	サービス時間帯：月曜～金曜8:30～19:00(祝日および年末年始を除く) サポート対象範囲：仮想アプライアンス
P-162	Infrastructure Manager Advanced Edition 10ノードライセンス (5年間平日サポート付) V2	B5177U48A	361,900円	★	サービス時間帯：月曜～金曜8:30～19:00(祝日および年末年始を除く) サポート対象範囲：仮想アプライアンス
P-163	Infrastructure Manager Advanced Edition 20ノードライセンス (1年間24時間サポート付) V2	B5178148F	537,300円	★	サービス時間帯：24時間365日 サポート対象範囲：仮想アプライアンス
P-164	Infrastructure Manager Advanced Edition 20ノードライセンス (3年間24時間サポート付) V2	B5178348F	621,900円	★	サービス時間帯：24時間365日 サポート対象範囲：仮想アプライアンス
P-165	Infrastructure Manager Advanced Edition 20ノードライセンス (5年間24時間サポート付) V2	B5178548F	706,400円	★	サービス時間帯：24時間365日 サポート対象範囲：仮想アプライアンス
P-166	Infrastructure Manager Advanced Edition 20ノードライセンス (1年間平日サポート付) V2	B5178248F	526,600円	★	サービス時間帯：月曜～金曜8:30～19:00(祝日および年末年始を除く) サポート対象範囲：仮想アプライアンス
P-167	Infrastructure Manager Advanced Edition 20ノードライセンス (3年間平日サポート付) V2	B5178448F	589,700円	★	サービス時間帯：月曜～金曜8:30～19:00(祝日および年末年始を除く) サポート対象範囲：仮想アプライアンス
P-168	Infrastructure Manager Advanced Edition 20ノードライセンス (5年間平日サポート付) V2	B5178648F	652,700円	★	サービス時間帯：月曜～金曜8:30～19:00(祝日および年末年始を除く) サポート対象範囲：仮想アプライアンス
P-169	Infrastructure Manager Advanced Edition 100ノードライセンス (1年間24時間サポート付) V2	B5177H48N	2,387,900円	★	サービス時間帯：24時間365日 サポート対象範囲：仮想アプライアンス
P-170	Infrastructure Manager Advanced Edition 100ノードライセンス (3年間24時間サポート付) V2	B5177K48N	2,763,500円	★	サービス時間帯：24時間365日 サポート対象範囲：仮想アプライアンス
P-171	Infrastructure Manager Advanced Edition 100ノードライセンス (5年間24時間サポート付) V2	B5177M48N	3,139,200円	★	サービス時間帯：24時間365日 サポート対象範囲：仮想アプライアンス
P-172	Infrastructure Manager Advanced Edition 100ノードライセンス (1年間平日サポート付) V2	B5177J48N	2,340,200円	★	サービス時間帯：月曜～金曜8:30～19:00(祝日および年末年始を除く) サポート対象範囲：仮想アプライアンス
P-173	Infrastructure Manager Advanced Edition 100ノードライセンス (3年間平日サポート付) V2	B5177L48N	2,620,600円	★	サービス時間帯：月曜～金曜8:30～19:00(祝日および年末年始を除く) サポート対象範囲：仮想アプライアンス
P-174	Infrastructure Manager Advanced Edition 100ノードライセンス (5年間平日サポート付) V2	B5177N48N	2,900,900円	★	サービス時間帯：月曜～金曜8:30～19:00(祝日および年末年始を除く) サポート対象範囲：仮想アプライアンス

- ①
- ・ サーバライセンスとノードライセンスを同時に選択してください。
  - ・ ノードライセンスの購入数に上限はありません。

### ■ SupportDesk Standard(Infrastructure Manager Essential Edition)

項番	製品名	型名	価格(税別)	力	備考
Q-250	Infrastructure Manager Essential Edition	SV7BA003G	4,450円	★ (*)	サービス時間帯：月曜～金曜 8:30～19:00(祝日および年末年始を除く) サポート対象範囲：仮想アプライアンス * 月単位で自動更新(「価格」欄は月額)
Q-251	Infrastructure Manager Essential Edition	SV7BA003R	5,550円	★ (*)	サービス時間帯：24時間365日 サポート対象範囲：仮想アプライアンス * 月単位で自動更新(「価格」欄は月額)

F

※ OS により接続可能装置は異なります。詳細はハードウェア一覧を参照願います。

F

### 5. CPU 【必須選択オプション】 [カスタムメイド専用]



・カスタムメイド型名にいずれか必ず1つ選択してください。

- ・Xeon プロセッサ E-2386G/E-2388Gは、電源冗長ベースユニットのみ選択可能です(250W電源標準搭載ベースユニットは選択不可)。
- ・Pentium Gold G6405 プロセッサ、Xeonプロセッサ E-2324G/E-2374G/E-2356G/E-2386G/E-2378G/E-2388Gをご使用時、DisplayPortをご使用いただけます。
- ・Pentium Gold G6405 プロセッサをご使用時、RHELのサポートOS版数はRHEL8.5以降となりますので、ご注意ください。

項番	製品名	型名	価格(税別)	力	備考
D-313	Pentium Gold G6405 プロセッサ (4.1GHz/2コア/4MB)×1	PYBCP63C1	39,000円	●	スレッド数：4、メモリバス：2666MT/s(最大)、DMI：8GT/s、最大TDP：58W サポートCPU構成：1CPU
D-372	Xeon プロセッサ E-2314 (2.8GHz/4コア/8MB)×1	PYBCP63E1	65,000円	●	スレッド数：4、メモリバス：3200MT/s(最大)、DMI：8GT/s、最大TDP：65W サポートCPU構成：1CPU
D-373	Xeon プロセッサ E-2334 (3.4GHz/4コア/8MB)×1	PYBCP63E2	87,000円	●	スレッド数：8、メモリバス：3200MT/s(最大)、DMI：8GT/s、最大TDP：65W サポートCPU構成：1CPU
D-374	Xeon プロセッサ E-2336 (2.90GHz/6コア/12MB)×1	PYBCP63E3	98,000円	●	スレッド数：12、メモリバス：3200MT/s(最大)、DMI：8GT/s、最大TDP：65W サポートCPU構成：1CPU
D-375	Xeon プロセッサ E-2378 (2.6GHz/8コア/16MB)×1	PYBCP63E4	139,000円	●	スレッド数：16、メモリバス：3200MT/s(最大)、DMI：8GT/s、最大TDP：65W サポートCPU構成：1CPU
D-314	Xeon プロセッサ E-2324G (3.10GHz/4コア/8MB)×1	PYBCP63E5	75,000円	●	スレッド数：4、メモリバス：3200MT/s(最大)、DMI：8GT/s、最大TDP：65W サポートCPU構成：1CPU
D-315	Xeon プロセッサ E-2374G (3.7GHz/4コア/8MB)×1	PYBCP63E7	124,000円	●	スレッド数：8、メモリバス：3200MT/s(最大)、DMI：8GT/s、最大TDP：80W サポートCPU構成：1CPU
D-316	Xeon プロセッサ E-2356G (3.2GHz/6コア/12MB)×1	PYBCP63E6	111,000円	●	スレッド数：12、メモリバス：3200MT/s(最大)、DMI：8GT/s、最大TDP：80W サポートCPU構成：1CPU
D-376	Xeon プロセッサ E-2386G (3.50GHz/6コア/12MB)×1	PYBCP63E9	205,000円	●	スレッド数：12、メモリバス：3200MT/s(最大)、DMI：8GT/s、最大TDP：95W サポートCPU構成：1CPU
D-377	Xeon プロセッサ E-2378G (2.8GHz/8コア/16MB)×1	PYBCP63E8	225,000円	●	スレッド数：16、メモリバス：3200MT/s(最大)、DMI：8GT/s、最大TDP：80W サポートCPU構成：1CPU
D-378	Xeon プロセッサ E-2388G (3.2GHz/8コア/16MB)×1	PYBCP63EA	246,000円	●	スレッド数：16、メモリバス：3200MT/s(最大)、DMI：8GT/s、最大TDP：95W サポートCPU構成：1CPU

#### CPUサポートテクノロジー

CPU	サポートテクノロジー		
	Turbo	Hyper	VT
Pentium Gold G6405	非対応	対応	対応
Xeon E-2314	対応	非対応	
Xeon E-2334		対応	
Xeon E-2336		対応	
Xeon E-2378		非対応	
Xeon E-2324G		非対応	
Xeon E-2374G		非対応	
Xeon E-2356G		対応	
Xeon E-2386G		対応	
Xeon E-2378G		対応	
Xeon E-2388G		対応	

Turbo : Intel® Turbo Boost Technology  
Hyper : Intel® Hyper-Threading Technology  
VT : Intel® Virtualization Technology

G

G

### 6. メモリ(3200 Unbuffered DIMM) 【必須選択オプション】



- ・カスタムメイド型名にいずれか必ず1枚以上、同一項番のメモリ型名で選択してください。  
増設する場合は、同一項番の「PY-」ではじまる一般型名(別梱包で出荷)を選択してください。
- ・必ず、「メモリの搭載について」を参照のうえ、手配願います。

項番	製品名	型名	価格(税別)	力	備考
④ E-181	メモリ-8GB (8GB 3200 UDIMM×1)	PY-ME08UG2	70,000円		Rank : Single×8
④ E-187	メモリ-8GB (8GB 3200 UDIMM×1)	PY-ME08UG4 PYBME08UG4	70,000円 70,000円	●	Rank : Single×8
④ E-183	メモリ-16GB (16GB 3200 UDIMM×1)	PY-ME16UG3 PYBME16UG3	140,000円 140,000円	●	Rank : Single×8
④ E-185	メモリ-32GB (32GB 3200 UDIMM×1)	PY-ME32UG2 PYBME32UG2	280,000円 280,000円	●	Rank : Dual×8

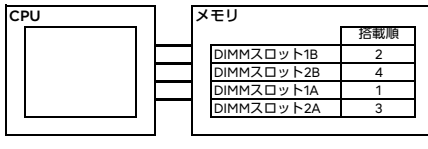
#### メモリの搭載について

下表の組み合わせのみ混在搭載可能です。  
増設する場合は、「PY-」ではじまる一般型名(別梱包で出荷)を選択してください。

製品名	型名	PY-ME08UG2 PYBME08UG2	PY-ME08UG4 PYBME08UG4	PY-ME16UG3 PYBME16UG3	PY-ME32UG2 PYBME32UG2
メモリ-8GB(8GB 3200 UDIMM×1)	PY-ME08UG2 PYBME08UG2	○	×	×	×
メモリ-8GB(8GB 3200 UDIMM×1)	PY-ME08UG4 PYBME08UG4	×	○	×	×
メモリ-16GB(16GB 3200 UDIMM×1)	PY-ME16UG3 PYBME16UG3	×	×	○	×
メモリ-32GB(32GB 3200 UDIMM×1)	PY-ME32UG2 PYBME32UG2	×	×	×	○

DIMMはDIMMスロット1A→1B→2A→2Bの順に搭載する必要があります。

- 物理CPU1個構成時  
DIMMスロット1A→1B→2A→2Bの順に搭載。



[注1]搭載可能メモリ容量について  
CPUにより搭載可能なメモリ容量が異なります。  
搭載メモリ容量はOSの使用可能メモリ容量に準じます。  
OSにおける使用可能メモリ容量は留意事項編「OSにおける最大CPU数/使用可能なメモリ容量について」を参照ください。

[注2]メモリ動作クロックについて  
搭載するCPUによりメモリ動作クロックが異なります。詳細は下表を参照ください。

搭載CPU	1CPUあたりの搭載メモリ数	メモリ動作クロック(MT/s)
Pentium Gold G6405	1~4	2666
Xeon E-2314 / E-2334 / E-2336 / E-2378 / E-2324G / E-2374G / E-2356G / E-2386G / E-2378G / E-2388G	1~4	3200 (*1)

(\*1) Dual Rank DIMM 4枚の場合、メモリ動作クロック2933MT/s

H

※ OS により接続可能装置は異なります。詳細はハードウェア一覧を参照願います。

H

### 7. 内蔵ODD/外付DVD-RAM



・複数台システムに最低1台のODDが必須です。

項番	製品名	型名	価格(税別)	力	備考
G-8	内蔵DVD-ROMユニット	PY-DV121	9,500円	●	形状：Ultra Slimドライブ インターフェース：SATA(内部接続) Read：最大8倍速(DVD-ROM) / 最大24倍速(CD-ROM)
		PYBDV121	9,500円		
G-9	内蔵DVD-RAMユニット	PY-DR121	12,000円	●	形状：Ultra Slimドライブ インターフェース：SATA(内部接続) Read：最大8倍速(DVD-ROM) / 最大24倍速(CD-ROM) Write：最大5倍速(DVD-RAM) / 最大6倍速(DVD±RDL/-RW) / 最大8倍速(DVD±R/+RW)
		PYBDR121	12,000円		
G-78	内蔵Blu-ray Writer ユニット	PY-BW121 PYBBW121	74,000円 74,000円	●	形状：Ultra Slimドライブ インターフェース：SATA(内部接続) Read：最大6倍速(BD-ROM) / 最大8倍速(DVD-ROM) / 最大24倍速(CD-ROM) Write：最大2倍速(BD-RE) / 最大6倍速(BD-R) / 最大5倍速(DVD-RAM)

項番	製品名	型名	価格(税別)	力	備考
H-1	スーパーマルチドライブユニット	FMV-NSM56	33,300円		インターフェース：USB2.0 Read：最大8倍速(DVD-ROM) / 最大24倍速(CD-ROM) Write：最大5倍速(DVD-RAM) / 最大6倍速(DVD±RDL/-RW) / 最大8倍速(DVD±R/+RW) ※DVD-RAM/DVD±R/DVD±RDL/DVD±RW/DVD-ROM/CD-ROMドライブ機能のみサポート ※ACアダプターの接続が必要(USBバスパワーでは使用不可)

項番	製品名	型名	価格(税別)	力	備考
N-43	USB延長ケーブル	2m PG-CBLU002	3,200円		

### 8. 内蔵バックアップ装置(USB) [オプションベイ使用]



・Windows OSをご使用になる際は、必ずバックアップソフトウェアの対応状況をご確認のうえご使用ください。  
Windows OSの対応状況等の最新情報は、当社ホームページ (<https://www.fujitsu.com/jp/products/computing/servers/primergy/software/windows/>) をご確認ください。

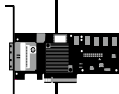
項番	製品名	型名	価格(税別)	力	備考
G-72	内蔵データカートリッジ ドライブユニット	PY-RD112	39,000円	●	使用可能媒体：4/3/2/1TB、500/320/160/120/80/40GB インターフェース：USB3.0
		PYBRD112	40,000円		

項番	製品名	型名	価格(税別)	力	備考
G-75	データカートリッジRDX 500GB	PY-RDC50A	オープン価格		記憶容量：500GB
G-76	データカートリッジRDX 1TB	PY-RDC1TA	オープン価格		記憶容量：1TB
G-77	データカートリッジRDX 2TB	PY-RDC2TA	オープン価格		記憶容量：2TB
G-15	データカートリッジRDX 4TB	PY-RDC4TA	オープン価格		記憶容量：4TB

I

※ OS により接続可能装置は異なります。詳細はハードウェア一覧を参照願います。

### 9. 内蔵ストレージコントローラ



- ・SASアレイコントローラカードの自己暗号化機能をご使用される場合は、自己暗号化ドライブの手配および出荷後にお客様による設定が必要となります。
- ・使用するストレージコントローラと内蔵ストレージの接続可否および内蔵ストレージの混在可能な組み合わせについては、「内蔵ストレージ構成時の注意事項」を参照ください。
- ・同一のカスタムメイド型名の内蔵ストレージを追加し、RAID設定サービスを手配することにより、RAID設定を構築し出荷いたします。
- OSインストールオプションの手配有無によりRAID設定サービスの同時手配が必要となることがありますので、必ず「RAID設定サービスについて」を参照ください。
- ・使用するOSによらず、標準搭載のリモートマネジメントコントローラ(iRMC S6)と連携し、内蔵ストレージの稼働状態およびRAID状態を監視管理することが可能です。
- ・使用するストレージコントローラにより、監視管理可能な範囲が異なりますので、詳細については、留意事項編「iRMC(リモートマネジメントコントローラ)関連」をご確認ください。
- ・オンボードSATAコントローラのソフトウェアRAID機能を有効にした構成の場合、仮想環境はご使用になれません。

#### 《非アレイ/アレイ接続》

オンボードSATAコントローラ (標準搭載) ※デバイスポート数：4  
※RAIDレベル：0/1/1+0(ホットスベア可)

- 1 SASコントローラカード/SASアレイコントローラカード
  - ・2.5インチモデルは、2.5インチSAS HDD/SAS SSDを搭載する場合、または2.5インチ内蔵ストレージ(HDD/SSD)を5台以上搭載する場合、SASコントローラカードまたはSASアレイコントローラカードを手配する必要があります。

- 1 SASコントローラカード(PSAS CP503i/PSAS CP 2100-8i)[PY-SC3FB/PYBSC3FBL/PY-SC3MA2/PYBSC3MA2L]
  - ・使用OS(OS機能)により、接続可能なストレージ構成、接続方式が異なります。詳細については、留意事項編「SASコントローラカードの接続方法について」を参照ください。

#### 《非アレイ接続》

項番	製品名	型名	価格(税別)	力	備考
I-32	SASコントローラカード (PSAS CP503i) ※2024年7月31日販売終了予定	PY-SC3FB	337,000円	●	内蔵ストレージ接続用カード(PSAS CP503i) インターフェース：SFF8643×2 データ転送速度：SAS 12Gbps デバイスポート数：8(4×2) ホストバス：PCI Express3.1
		PYBSC3FBL	337,000円		

#### 《非アレイ/アレイ接続》

項番	製品名	型名	価格(税別)	力	備考
I-346	SASコントローラカード (PSAS CP 2100-8i)	PY-SC3MA2	300,000円	●	内蔵ストレージ接続用カード(PSAS CP 2100-8i) インターフェース：SFF8643×2 データ転送速度：SAS 12Gbps デバイスポート数：8(4×2) ホストバス：PCI Express3.0 RAIDレベル：0/1/1+0/5(ホットスベア可)
		PYBSC3MA2L	300,000円		

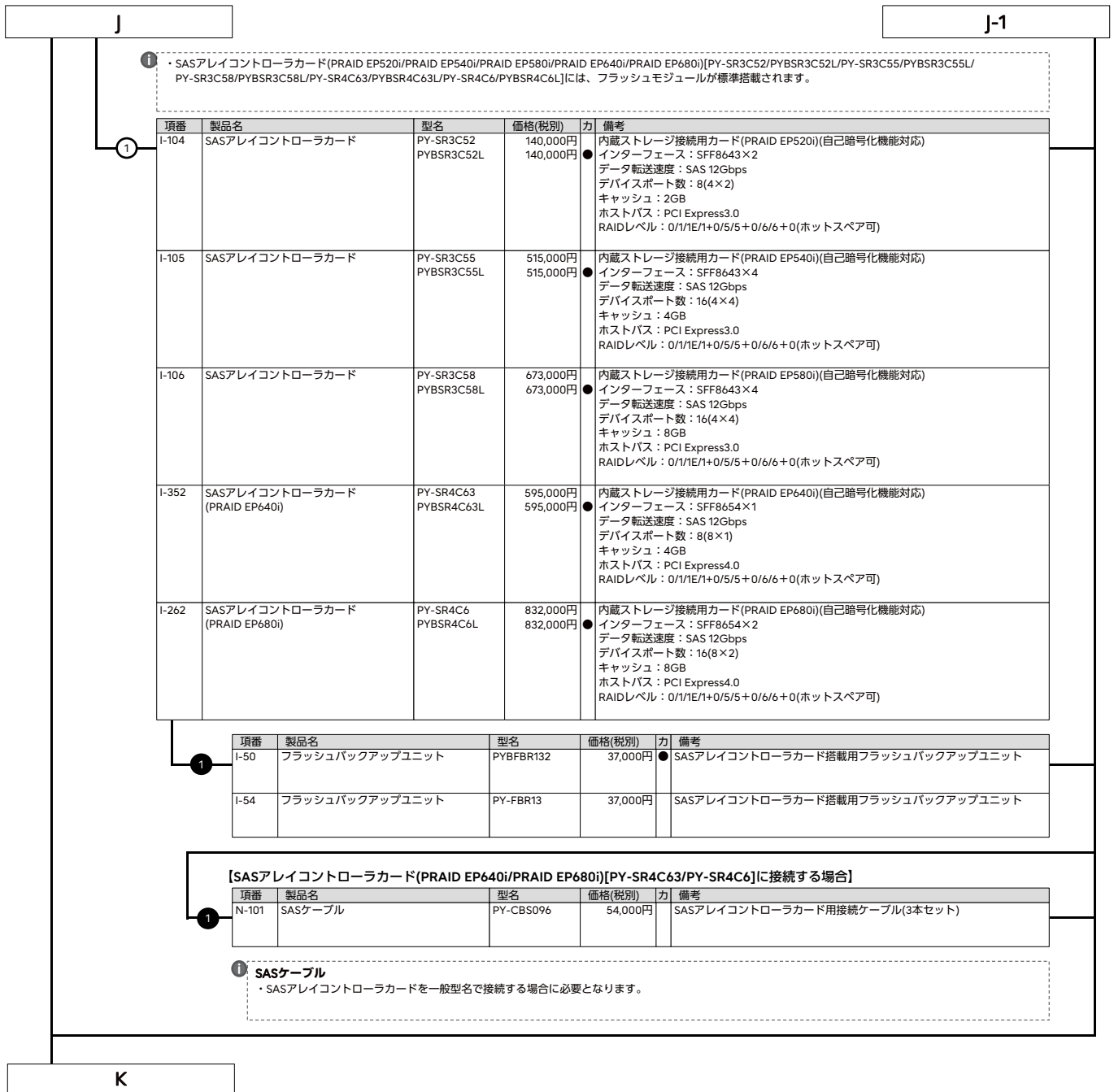
#### 《アレイ接続》

- 1 SASアレイコントローラカード(PRAID CP500i)[PY-SR3FB/PYBSR3FBL]は、自己暗号化機能なし/あり兼用の内蔵ストレージとは接続できません。

項番	製品名	型名	価格(税別)	力	備考
I-33	SASアレイコントローラカード (PRAID CP500i)	PY-SR3FB	90,000円	●	内蔵ストレージ接続用カード(PRAID CP500i)(自己暗号化機能対応) インターフェース：SFF8643×2 データ転送速度：SAS 12Gbps デバイスポート数：8(4×2) ホストバス：PCI Express3.1 RAIDレベル：0/1/1+0/5/5+0(ホットスベア可)
		PYBSR3FBL	90,000円		



※ OS により接続可能装置は異なります。詳細はハードウェア一覧を参照願います。



① SASアレイコントローラカード(PRAID EP520i/PRAID EP540i/PRAID EP580i/PRAID EP640i/PRAID EP680i)[PY-SR3C52/PYBSR3C52L/PY-SR3C55/PYBSR3C55L/PY-SR3C58/PYBSR3C58L/PY-SR4C63/PYBSR4C63L/PY-SR4C6/PYBSR4C6L]には、フラッシュモジュールが標準搭載されます。

項番	製品名	型名	価格(税別)	力	備考
I-104	SASアレイコントローラカード	PY-SR3C52 PYBSR3C52L	140,000円 140,000円	●	内蔵ストレージ接続用カード(PRAID EP520i)(自己暗号化機能対応) インターフェース: SFF8643×2 データ転送速度: SAS 12Gbps デバイスポート数: 8(4×2) キャッシュ: 2GB ホストバス: PCI Express3.0 RAIDレベル: 0/1/1E/1+0/5/5+0/6/6+0(ホットスペア可)
I-105	SASアレイコントローラカード	PY-SR3C55 PYBSR3C55L	515,000円 515,000円	●	内蔵ストレージ接続用カード(PRAID EP540i)(自己暗号化機能対応) インターフェース: SFF8643×4 データ転送速度: SAS 12Gbps デバイスポート数: 16(4×4) キャッシュ: 4GB ホストバス: PCI Express3.0 RAIDレベル: 0/1/1E/1+0/5/5+0/6/6+0(ホットスペア可)
I-106	SASアレイコントローラカード	PY-SR3C58 PYBSR3C58L	673,000円 673,000円	●	内蔵ストレージ接続用カード(PRAID EP580i)(自己暗号化機能対応) インターフェース: SFF8643×4 データ転送速度: SAS 12Gbps デバイスポート数: 16(4×4) キャッシュ: 8GB ホストバス: PCI Express3.0 RAIDレベル: 0/1/1E/1+0/5/5+0/6/6+0(ホットスペア可)
I-352	SASアレイコントローラカード (PRAID EP640i)	PY-SR4C63 PYBSR4C63L	595,000円 595,000円	●	内蔵ストレージ接続用カード(PRAID EP640i)(自己暗号化機能対応) インターフェース: SFF8654×1 データ転送速度: SAS 12Gbps デバイスポート数: 8(8×1) キャッシュ: 4GB ホストバス: PCI Express4.0 RAIDレベル: 0/1/1E/1+0/5/5+0/6/6+0(ホットスペア可)
I-262	SASアレイコントローラカード (PRAID EP680i)	PY-SR4C6 PYBSR4C6L	832,000円 832,000円	●	内蔵ストレージ接続用カード(PRAID EP680i)(自己暗号化機能対応) インターフェース: SFF8654×2 データ転送速度: SAS 12Gbps デバイスポート数: 16(8×2) キャッシュ: 8GB ホストバス: PCI Express4.0 RAIDレベル: 0/1/1E/1+0/5/5+0/6/6+0(ホットスペア可)

項番	製品名	型名	価格(税別)	力	備考
I-50	フラッシュバックアップユニット	PYBFBR132	37,000円	●	SASアレイコントローラカード搭載用フラッシュバックアップユニット
I-54	フラッシュバックアップユニット	PY-FBR13	37,000円		SASアレイコントローラカード搭載用フラッシュバックアップユニット

**[SASアレイコントローラカード(PRAID EP640i/PRAID EP680i)[PY-SR4C63/PY-SR4C6]に接続する場合]**

項番	製品名	型名	価格(税別)	力	備考
N-101	SASケーブル	PY-CBS096	54,000円		SASアレイコントローラカード用接続ケーブル(3本セット)

① **SASケーブル**  
・ SASアレイコントローラカードを一般型で接続する場合に必要となります。

K

### 10. 内蔵ストレージ(3.5インチモデル)



- ・使用するストレージコントローラと内蔵ストレージの接続可否および内蔵ストレージの混在可能な組み合わせについては、「内蔵ストレージ構成時の注意事項」を参照ください。
- ・同一のカスタムメイド型名の内蔵ストレージを追加し、RAID設定サービスを手配することにより、RAID設定を構築し出荷いたします。
- ・OSインストールオプションの手配有無によりRAID設定サービスの同時手配が必要となる場合がありますので、必ず「RAID設定サービスについて」を参照ください。
- ・お客様の構成/用途に応じて複数の内蔵ストレージから選択可能です。内蔵ストレージを選択する際の指針を含め、ストレージ関連については、当社ホームページ( [https://jp.fujitsu.com/platform/server/primergy/hdd\\_construct/](https://jp.fujitsu.com/platform/server/primergy/hdd_construct/) )を参照ください。

#### ■BC-SATA HDD(SATA 6Gbps、7.2krpm)[512e]

項番	製品名	型名	価格(税別)	力	備考
F-844	内蔵3.5インチBC-SATA HDD -6TB(7.2krpm)	PY-BH6T2E4 PYBBH6T2E4	342,000円 342,000円	●	データ転送速度：SATA 6Gbps セクターサイズ：512e ホットプラグ：× 用途：システム領域/データ領域
F-779	内蔵3.5インチBC-SATA HDD -8TB(7.2krpm)	PY-BH8T2E2 PYBBH8T2E2	456,000円 456,000円	●	データ転送速度：SATA 6Gbps セクターサイズ：512e ホットプラグ：× 用途：システム領域/データ領域
F-845	内蔵3.5インチBC-SATA HDD -12TB(7.2krpm)	PY-BHCT2E4 PYBBHCT2E4	684,000円 684,000円	●	データ転送速度：SATA 6Gbps セクターサイズ：512e ホットプラグ：× 用途：システム領域/データ領域

#### ■BC-SATA HDD(SATA 6Gbps、7.2krpm)[512n]

項番	製品名	型名	価格(税別)	力	備考
F-841	内蔵3.5インチBC-SATA HDD -1TB(7.2krpm) ※2024年7月31日販売終了予定	PY-BH1T2B4 PYBBH1T2B4	89,000円 89,000円	●	データ転送速度：SATA 6Gbps セクターサイズ：512n ホットプラグ：× 用途：システム領域/データ領域
F-842	内蔵3.5インチBC-SATA HDD -2TB(7.2krpm)	PY-BH2T2B4 PYBBH2T2B4	126,000円 126,000円	●	データ転送速度：SATA 6Gbps セクターサイズ：512n ホットプラグ：× 用途：システム領域/データ領域
F-843	内蔵3.5インチBC-SATA HDD -4TB(7.2krpm)	PY-BH4T2B4 PYBBH4T2B4	240,000円 240,000円	●	データ転送速度：SATA 6Gbps セクターサイズ：512n ホットプラグ：× 用途：システム領域/データ領域

#### ■SATA HDD(SATA 6Gbps、5.4krpm)[512e]

項番	製品名	型名	価格(税別)	力	備考
F-114	内蔵3.5インチSATA HDD-1TB (5.4krpm)	PY-PH1T4E PYBPH1T4E	47,000円 47,000円	●	データ転送速度：SATA 6Gbps セクターサイズ：512e ホットプラグ：× 用途：システム領域/データ領域
F-115	内蔵3.5インチSATA HDD-2TB (5.4krpm)	PY-PH2T4E PYBPH2T4E	63,000円 63,000円	●	データ転送速度：SATA 6Gbps セクターサイズ：512e ホットプラグ：× 用途：システム領域/データ領域

max.2

L

※ OS により接続可能装置は異なります。詳細はハードウェア一覧を参照願います。

L

### 11. 内蔵ストレージ(2.5インチモデル)



- 自己暗号化ドライブにて、ロジカルドライブの暗号化機能をご使用される場合は、自己暗号化機能に対応したSASアレイコントローラカードの同時手配が必須です。
- 使用するストレージコントローラと内蔵ストレージの接続可否および内蔵ストレージの混在可能な組み合わせについては、「内蔵ストレージ構成時の注意事項」を参照ください。
- 同一のカスタムメイド型名の内蔵ストレージを追加し、RAID設定サービスを手配することにより、RAID設定を構築し出荷いたします。  
OSインストールオプションの手配有無によりRAID設定サービスの同時手配が必要となることがありますので、必ず「RAID設定サービスについて」を参照ください。
- お客様の構成/用途に応じて複数の内蔵ストレージから選択可能です。内蔵ストレージを選択する際の指針を含め、ストレージ関連については、当社ホームページ( [https://jp.fujitsu.com/platform/server/primergy/hdd\\_construct/](https://jp.fujitsu.com/platform/server/primergy/hdd_construct/) )を参照ください。
- カスタムメイド型名にて内蔵ストレージを手配する場合、以下優先順で内蔵ストレージが搭載され出荷されます。ご注意ください。  
SAS SSD > SATA SSD > SAS HDD

#### ■ベイ追加オプション



- 内蔵2.5インチストレージベイ×4を増設する場合に選択が必須となります。
- SASコントローラカード(PSAS CP503/PSAS CP 2100-8)[PY-SC3FB/PYBSC3FBL/PY-SC3MA2/PYBSC3MA2]またはSASアレイコントローラカード(PRAID CP500/PRAID EP520/PRAID EP540/PRAID EP580/PRAID EP640/PRAID EP680)[PY-SR3FB/PYBSR3FBL/PY-SR3C52/PYBSR3C52L/PY-SR3C55/PYBSR3C55L/PY-SR3C58/PYBSR3C58L/PY-SR4C63/PYBSR4C63L/PY-SR4C6/PYBSR4C6L]の選択が必須となります。
- ベイ追加オプション(2.5インチHDD/SSD×4)[PY-BA24SD]手配時、ハードウェア設置サービスを同時に手配していただく必要があります。ハードウェア設置サービスについては、「システム構成図(サービス一覧)」をご覧ください。

項番	製品名	型名	価格(税別)	力	備考
F-880	ベイ追加オプション (2.5インチ HDD/SSD×4)	PY-BA24SD PYBBA24SD	20,000円 20,000円	●	2.5インチストレージベイ×4

#### ■SAS HDD(SAS 12Gbps、10krpm)[512e]

項番	製品名	型名	価格(税別)	力	備考
F-782	内蔵2.5インチSAS HDD-600GB (10krpm)	PY-SH601D6 PYBSH601D6	120,000円 120,000円	●	データ転送速度: SAS 12Gbps セクターサイズ: 512e 用途: システム領域/データ領域
F-230	内蔵2.5インチSAS HDD-1.2TB (10krpm)	PY-SH121D6 PYBSH121D6	196,000円 196,000円	●	データ転送速度: SAS 12Gbps セクターサイズ: 512e 用途: システム領域/データ領域
F-231	内蔵2.5インチSAS HDD-1.8TB (10krpm)	PY-SH181D6 PYBSH181D6	302,000円 302,000円	●	データ転送速度: SAS 12Gbps セクターサイズ: 512e 用途: システム領域/データ領域
F-206	内蔵2.5インチSAS HDD-2.4TB (10krpm)	PY-SH241D3 PYBSH241D3	336,000円 336,000円	●	データ転送速度: SAS 12Gbps セクターサイズ: 512e 用途: システム領域/データ領域

#### ■SAS HDD(SAS 12Gbps、10krpm)[512e]<自己暗号化>

項番	製品名	型名	価格(税別)	力	備考
F-48	内蔵2.5インチSAS HDD-1.8TB (10krpm、SED)	PY-SH181DU PYBSH181DU	393,000円 393,000円	●	データ転送速度: SAS 12Gbps セクターサイズ: 512e 用途: システム領域/データ領域 ※自己暗号化機能あり
F-209	内蔵2.5インチSAS HDD-2.4TB (10krpm)	PY-SH241DT PYBSH241DT	437,000円 437,000円	●	データ転送速度: SAS 12Gbps セクターサイズ: 512e 用途: システム領域/データ領域 ※自己暗号化機能あり

#### ■SAS HDD(SAS 12Gbps、10krpm)[512n]

項番	製品名	型名	価格(税別)	力	備考
F-793	内蔵2.5インチSAS HDD-300GB (10krpm)	PY-SH301E6 PYBSH301E6	82,000円 82,000円	●	データ転送速度: SAS 12Gbps セクターサイズ: 512n 用途: システム領域/データ領域
F-794	内蔵2.5インチSAS HDD-600GB (10krpm)	PY-SH601E6 PYBSH601E6	120,000円 120,000円	●	データ転送速度: SAS 12Gbps セクターサイズ: 512n 用途: システム領域/データ領域
F-796	内蔵2.5インチSAS HDD-1.2TB (10krpm)	PY-SH121E6 PYBSH121E6	196,000円 196,000円	●	データ転送速度: SAS 12Gbps セクターサイズ: 512n 用途: システム領域/データ領域

#### ■SAS HDD(SAS 12Gbps、10krpm)[512n]<自己暗号化>

項番	製品名	型名	価格(税別)	力	備考
F-49	内蔵2.5インチSAS HDD-300GB (10krpm、SED)	PY-SH301EU PYBSH301EU	106,000円 106,000円	●	データ転送速度: SAS 12Gbps セクターサイズ: 512n 用途: システム領域/データ領域 ※自己暗号化機能あり
F-50	内蔵2.5インチSAS HDD-600GB (10krpm、SED)	PY-SH601EU PYBSH601EU	156,000円 156,000円	●	データ転送速度: SAS 12Gbps セクターサイズ: 512n 用途: システム領域/データ領域 ※自己暗号化機能あり
F-51	内蔵2.5インチSAS HDD-1.2TB (10krpm、SED)	PY-SH121EU PYBSH121EU	254,000円 254,000円	●	データ転送速度: SAS 12Gbps セクターサイズ: 512n 用途: システム領域/データ領域 ※自己暗号化機能あり

max.8

M

※ OS により接続可能装置は異なります。詳細はハードウェア一覧を参照願います。

M

**1 SAS SSD[有寿命部品]**  
 ・本製品は「有寿命部品」となり、寿命時には製品を再購入いただく必要があります。詳細については、留意事項編「SSD / Optane PMemの書き込み保証値について」を参照ください。

**■ SAS SSD(SAS 12Gbps、Write Intensive)[有寿命部品]**

項番	製品名	型名	価格(税別)	力	備考
F-102	内蔵2.5インチSAS SSD -400GB (WI) ※2024年8月30日販売終息予定	PY-SS40NGA PYBSS40NGA	602,000円 602,000円	●	データ転送速度：SAS 12Gbps 記録方式：TLC 製品クラス：Write Intensive[書き込み保証値 10DWPD] 用途：システム領域/データ領域
F-103	内蔵2.5インチSAS SSD -800GB (WI) ※2024年8月30日販売終息予定	PY-SS80NGA PYBSS80NGA	910,000円 910,000円	●	データ転送速度：SAS 12Gbps 記録方式：TLC 製品クラス：Write Intensive[書き込み保証値 10DWPD] 用途：システム領域/データ領域
F-104	内蔵2.5インチSAS SSD -1.6TB (WI) ※2024年8月30日販売終息予定	PY-SS16NGA PYBSS16NGA	1,630,000円 1,630,000円	●	データ転送速度：SAS 12Gbps 記録方式：TLC 製品クラス：Write Intensive[書き込み保証値 10DWPD] 用途：システム領域/データ領域

**■ SAS SSD(SAS 12Gbps、Write Intensive)[有寿命部品]<自己暗号化>**

項番	製品名	型名	価格(税別)	力	備考
F-107	内蔵2.5インチSAS SSD -400GB (WI, SED) ※2024年8月30日販売終息予定	PY-SS40NGW PYBSS40NGW	623,000円 623,000円	●	データ転送速度：SAS 12Gbps 記録方式：TLC 製品クラス：Write Intensive[書き込み保証値 10DWPD] 用途：システム領域/データ領域 ※自己暗号化機能あり
F-108	内蔵2.5インチSAS SSD -800GB (WI, SED) ※2024年8月30日販売終息予定	PY-SS80NGW PYBSS80NGW	931,000円 931,000円	●	データ転送速度：SAS 12Gbps 記録方式：TLC 製品クラス：Write Intensive[書き込み保証値 10DWPD] 用途：システム領域/データ領域 ※自己暗号化機能あり
F-109	内蔵2.5インチSAS SSD -1.6TB (WI, SED) ※2024年8月30日販売終息予定	PY-SS16NGW PYBSS16NGW	1,651,000円 1,651,000円	●	データ転送速度：SAS 12Gbps 記録方式：TLC 製品クラス：Write Intensive[書き込み保証値 10DWPD] 用途：システム領域/データ領域 ※自己暗号化機能あり

**■ SAS SSD(SAS 12Gbps、Mixed Use)[有寿命部品]**

項番	製品名	型名	価格(税別)	力	備考
F-131	内蔵2.5インチ SAS SSD -800GB (MU) ※2024年8月30日販売終息予定	PY-SS80NPF PYBSS80NPF	602,000円 602,000円	●	データ転送速度：SAS 12Gbps 記録方式：TLC 製品クラス：Mixed Use[書き込み保証値 3DWPD] 用途：システム領域/データ領域
F-132	内蔵2.5インチ SAS SSD -1.6TB (MU) ※2024年8月30日販売終息予定	PY-SS16NPF PYBSS16NPF	995,000円 995,000円	●	データ転送速度：SAS 12Gbps 記録方式：TLC 製品クラス：Mixed Use[書き込み保証値 3DWPD] 用途：システム領域/データ領域
F-133	内蔵2.5インチ SAS SSD -3.2TB (MU) ※2024年8月30日販売終息予定	PY-SS32NPF PYBSS32NPF	1,719,000円 1,719,000円	●	データ転送速度：SAS 12Gbps 記録方式：TLC 製品クラス：Mixed Use[書き込み保証値 3DWPD] 用途：システム領域/データ領域
F-144	内蔵2.5インチ SAS SSD -6.4TB (MU) ※2024年8月30日販売終息予定	PY-SS64NPF PYBSS64NPF	3,354,000円 3,354,000円	●	データ転送速度：SAS 12Gbps 記録方式：TLC 製品クラス：Mixed Use[書き込み保証値 3DWPD] 用途：システム領域/データ領域

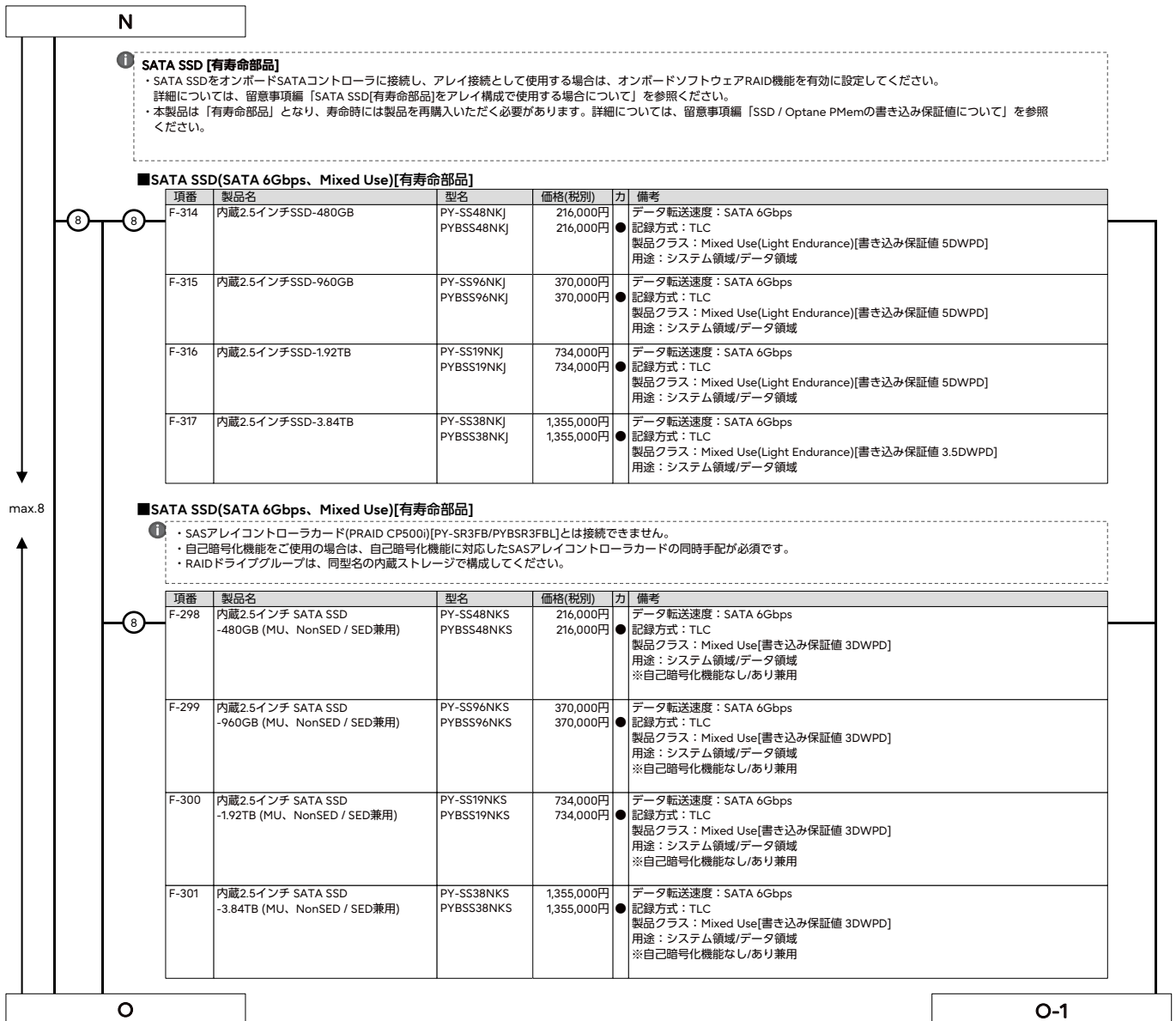
**■ SAS SSD(SAS 12Gbps、Read Intensive)[有寿命部品]**

項番	製品名	型名	価格(税別)	力	備考
F-215	内蔵2.5インチ SAS SSD -960GB (RI) ※2024年8月30日販売終息予定	PY-SS96NNJ PYBSS96NNJ	560,000円 560,000円	●	データ転送速度：SAS 12Gbps 記録方式：TLC 製品クラス：Read Intensive[書き込み保証値 1DWPD] 用途：システム領域/データ領域
F-216	内蔵2.5インチ SAS SSD -1.92TB (RI) ※2024年8月30日販売終息予定	PY-SS19NNH PYBSS19NNH	924,000円 924,000円	●	データ転送速度：SAS 12Gbps 記録方式：TLC 製品クラス：Read Intensive[書き込み保証値 1DWPD] 用途：システム領域/データ領域
F-217	内蔵2.5インチ SAS SSD -3.84TB (RI) ※2024年8月30日販売終息予定	PY-SS38NNH PYBSS38NNH	1,547,000円 1,547,000円	●	データ転送速度：SAS 12Gbps 記録方式：TLC 製品クラス：Read Intensive[書き込み保証値 1DWPD] 用途：システム領域/データ領域
F-218	内蔵2.5インチ SAS SSD -7.68TB (RI) ※2024年8月30日販売終息予定	PY-SS76NNH PYBSS76NNH	2,915,000円 2,915,000円	●	データ転送速度：SAS 12Gbps 記録方式：TLC 製品クラス：Read Intensive[書き込み保証値 1DWPD] 用途：システム領域/データ領域
F-220	内蔵2.5インチ SAS SSD -15.3TB (RI) ※2024年8月30日販売終息予定	PY-SS15NNG PYBSS15NNG	5,733,000円 5,733,000円	●	データ転送速度：SAS 12Gbps 記録方式：TLC 製品クラス：Read Intensive[書き込み保証値 1DWPD] 用途：システム領域/データ領域

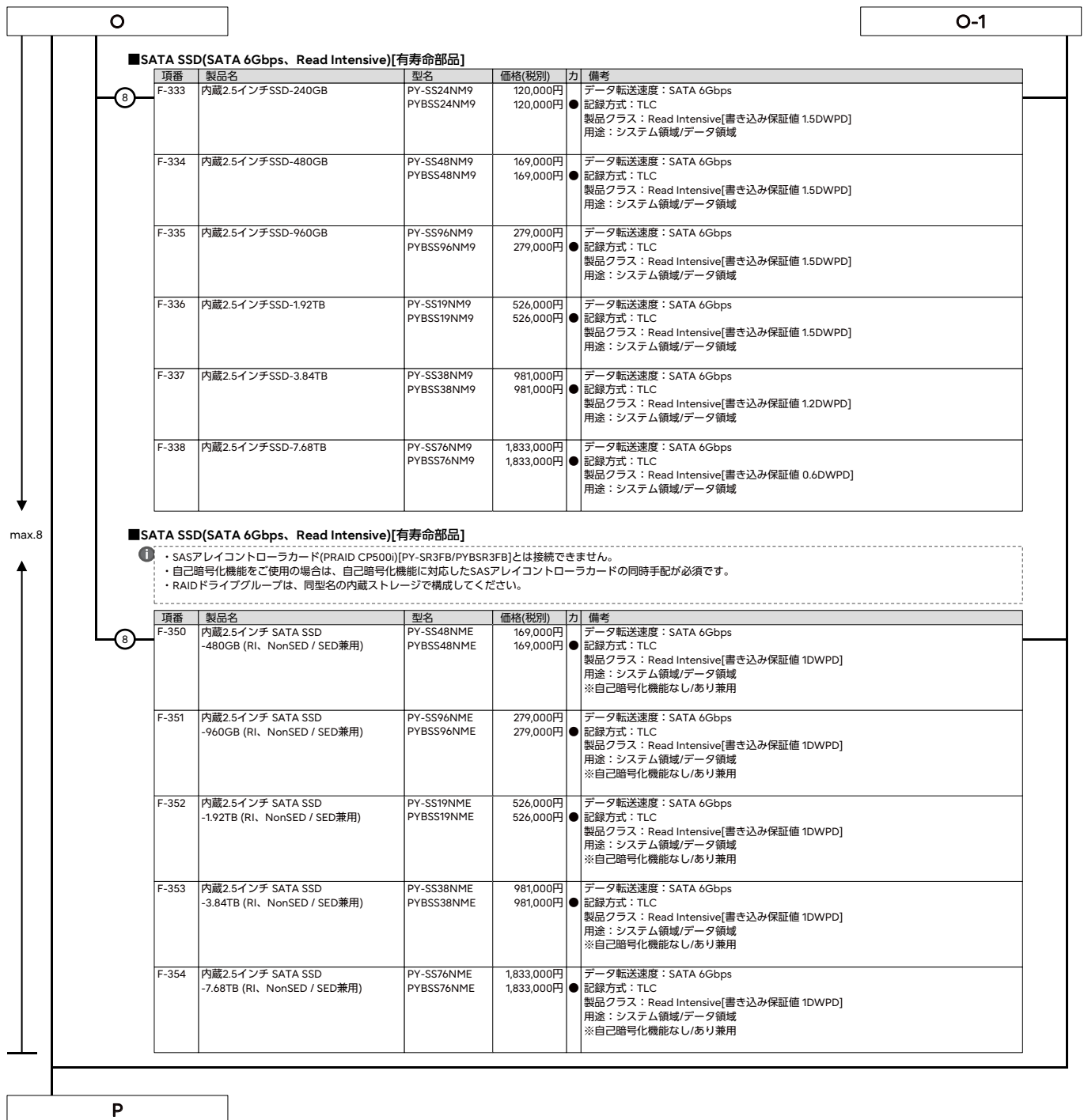
N

max.8

※ OS により接続可能装置は異なります。詳細はハードウェア一覧を参照願います。



※ OS により接続可能装置は異なります。詳細はハードウェア一覧を参照願います。



### ■SATA SSD(SATA 6Gbps、Read Intensive)[有寿命部品]

項番	製品名	型名	価格(税別)	力	備考
F-333	内蔵2.5インチSSD-240GB	PY-SS24NM9 PYBSS24NM9	120,000円 120,000円	●	データ転送速度：SATA 6Gbps ●記録方式：TLC 製品クラス：Read Intensive[書き込み保証値 1.5DWPD] 用途：システム領域/データ領域
F-334	内蔵2.5インチSSD-480GB	PY-SS48NM9 PYBSS48NM9	169,000円 169,000円	●	データ転送速度：SATA 6Gbps ●記録方式：TLC 製品クラス：Read Intensive[書き込み保証値 1.5DWPD] 用途：システム領域/データ領域
F-335	内蔵2.5インチSSD-960GB	PY-SS96NM9 PYBSS96NM9	279,000円 279,000円	●	データ転送速度：SATA 6Gbps ●記録方式：TLC 製品クラス：Read Intensive[書き込み保証値 1.5DWPD] 用途：システム領域/データ領域
F-336	内蔵2.5インチSSD-1.92TB	PY-SS19NM9 PYBSS19NM9	526,000円 526,000円	●	データ転送速度：SATA 6Gbps ●記録方式：TLC 製品クラス：Read Intensive[書き込み保証値 1.5DWPD] 用途：システム領域/データ領域
F-337	内蔵2.5インチSSD-3.84TB	PY-SS38NM9 PYBSS38NM9	981,000円 981,000円	●	データ転送速度：SATA 6Gbps ●記録方式：TLC 製品クラス：Read Intensive[書き込み保証値 1.2DWPD] 用途：システム領域/データ領域
F-338	内蔵2.5インチSSD-7.68TB	PY-SS76NM9 PYBSS76NM9	1,833,000円 1,833,000円	●	データ転送速度：SATA 6Gbps ●記録方式：TLC 製品クラス：Read Intensive[書き込み保証値 0.6DWPD] 用途：システム領域/データ領域

### ■SATA SSD(SATA 6Gbps、Read Intensive)[有寿命部品]

- ①
- ・ SASアレイコントローラード(PRAID CP500i)[PY-SR3FB/PYBSR3FB]とは接続できません。
  - ・ 自己暗号化機能をご使用の場合は、自己暗号化機能に対応したSASアレイコントローラードの同時手配が必須です。
  - ・ RAIDドライブグループは、同型名の内蔵ストレージで構成してください。

項番	製品名	型名	価格(税別)	力	備考
F-350	内蔵2.5インチ SATA SSD -480GB (RI、NonSED / SED兼用)	PY-SS48NME PYBSS48NME	169,000円 169,000円	●	データ転送速度：SATA 6Gbps ●記録方式：TLC 製品クラス：Read Intensive[書き込み保証値 1DWPD] 用途：システム領域/データ領域 ※自己暗号化機能なし/あり兼用
F-351	内蔵2.5インチ SATA SSD -960GB (RI、NonSED / SED兼用)	PY-SS96NME PYBSS96NME	279,000円 279,000円	●	データ転送速度：SATA 6Gbps ●記録方式：TLC 製品クラス：Read Intensive[書き込み保証値 1DWPD] 用途：システム領域/データ領域 ※自己暗号化機能なし/あり兼用
F-352	内蔵2.5インチ SATA SSD -1.92TB (RI、NonSED / SED兼用)	PY-SS19NME PYBSS19NME	526,000円 526,000円	●	データ転送速度：SATA 6Gbps ●記録方式：TLC 製品クラス：Read Intensive[書き込み保証値 1DWPD] 用途：システム領域/データ領域 ※自己暗号化機能なし/あり兼用
F-353	内蔵2.5インチ SATA SSD -3.84TB (RI、NonSED / SED兼用)	PY-SS38NME PYBSS38NME	981,000円 981,000円	●	データ転送速度：SATA 6Gbps ●記録方式：TLC 製品クラス：Read Intensive[書き込み保証値 1DWPD] 用途：システム領域/データ領域 ※自己暗号化機能なし/あり兼用
F-354	内蔵2.5インチ SATA SSD -7.68TB (RI、NonSED / SED兼用)	PY-SS76NME PYBSS76NME	1,833,000円 1,833,000円	●	データ転送速度：SATA 6Gbps ●記録方式：TLC 製品クラス：Read Intensive[書き込み保証値 1DWPD] 用途：システム領域/データ領域 ※自己暗号化機能なし/あり兼用

### 内蔵ストレージ構成時の注意事項

選択する本体ベースユニット、使用するストレージコントローラにより、使用可能な内蔵ストレージ(HDD/SSD)の種類が異なる場合があります。ストレージコントローラを選択する際には、以下の仕様や接続方法を参照してください。

#### ■A：使用するストレージコントローラの仕様を確認

ストレージコントローラ	オンボードSATAコントローラ (ソフトウェアRAID)	SASコントローラカード		SASアレイコントローラカード
型名	Intel VROC (SATA RAID) (標準)	PY-SC3FB/PYBSC3FBL	PY-SC3MA2/PYBSC3MA2L	PY-SR3FB/PYBSR3FBL
ポート数	4	8	8	8
キャッシュ	-	-	-	-
FBU可否	-	-	-	-
ホットスベア	○(*1)	-	○	○
非アレイ接続	○	○	○	×
RAID0	○	×	○	○
RAID1	○	×	○	○
RAID1E	×	×	×	×
RAID1+0	○	×	○	○
RAID5	×	×	○	○
RAID5+0	×	×	×	○
RAID6	×	×	×	×
RAID6+0	×	×	×	×

ストレージコントローラ	SASアレイコントローラカード				
型名	PY-SR3C52/PYBSR3C52L	PY-SR3C55/PYBSR3C55L	PY-SR3C58/PYBSR3C58L	PY-SR4C63/PYBSR4C63L	PY-SR4C6/PYBSR4C6L
ポート数	8	16	16	8	16
キャッシュ	2GB	4GB	8GB	4GB	8GB
FBU可否	○	○	○	○	○
ホットスベア	○	○	○	○	○
非アレイ接続	×	×	×	×	×
RAID0	○	○	○	○	○
RAID1	○	○	○	○	○
RAID1E	○	○	○	○	○
RAID1+0	○	○	○	○	○
RAID5	○	○	○	○	○
RAID5+0	○	○	○	○	○
RAID6	○	○	○	○	○
RAID6+0	○	○	○	○	○

○：サポート、×：非サポート、-：対象無し

(\*1) お使いのオペレーティングシステムにより、ホットスベア機能について制限事項があります。詳細については、当社ホームページ( <https://www.fujitsu.com/jp/products/computing/servers/primergy/manual/> ) [Intel® Virtual RAID on CPU (Intel® VROC)ご使用上の留意・注意事項] をご確認ください。

#### ■B：使用OSに応じたストレージコントローラの接続方法を確認

OS	標準搭載	Windows	Linux	VMware
オンボードSATAコントローラ (4port/SATA 6Gbps) [非アレイ接続]	標準搭載	○	○	×
オンボードSATAコントローラ Intel VROC (SATA RAID) (4port/ソフトウェアRAID/SATA 6Gbps) [非アレイ/アレイ接続]	標準搭載	○(*1)	○(*2)	×
SASコントローラカード (PSAS CP503i) (8port/SAS 12Gbps)	PY-SC3FB PYBSC3FBL	×	×	○(*3)(*5)
SASコントローラカード (PSAS CP 2100-8i) (8port/SAS 12Gbps)	PY-SC3MA2 PYBSC3MA2L	○(*3)	○(*3)(*4)	○(*3)(*5)
SASアレイコントローラカード (PRAID CP500i) (8port/SAS 12Gbps)	PY-SR3FB PYBSR3FBL	○	○(*4)	○(*5)
SASアレイコントローラカード (PRAID EP520i) (8port/2GB/SAS 12Gbps)	PY-SR3C52 PYBSR3C52L	○	○(*4)	○(*5)
SASアレイコントローラカード (PRAID EP540i) (16port/4GB/SAS 12Gbps)	PY-SR3C55 PYBSR3C55L	○	○(*4)	○(*5)
SASアレイコントローラカード (PRAID EP580i) (16port/8GB/SAS 12Gbps)	PY-SR3C58 PYBSR3C58L	○	○(*4)	○(*5)
SASアレイコントローラカード (PRAID EP640i) (8port/4GB/SAS 12Gbps)	PY-SR4C63 PYBSR4C63L	○	○(*4)	○(*5)
SASアレイコントローラカード (PRAID EP680i) (16port/8GB/SAS 12Gbps)	PY-SR4C6 PYBSR4C6L	○	○(*4)	○(*5)

○：可能、×：不可

(\*1) Hyper-V(Windows)の仮想化環境ではご使用になれません。

(\*2) Linuxの仮想化環境ではご使用になれません。

(\*3) 接続可能なストレージ構成、接続方式については、留意事項欄「SASコントローラカードの接続方法について」を参照ください。

(\*4) RHELの対応状況については、当社ホームページ( <https://jp.fujitsu.com/platform/server/primergy/software/linux/technical/support/kernel.html> )をご確認ください。

(\*5) VMwareのサポート状況(本体/オプション)等の最新情報は、当社ホームページ( <https://www.fujitsu.com/jp/products/computing/servers/primergy/software/vmware/> )をご確認ください。

※ OS により接続可能装置は異なります。詳細はハードウェア一覧を参照願います。

### ■C：ストレージコントローラと内蔵ストレージの接続方法を確認

内蔵ストレージの種類により、混在条件が異なる場合がありますので、下表を参照し手配をお願いします。

ストレージコントローラ		SAS HDD	BC-SATA HDD	SATA HDD	SAS SSD (WI/MU/RI) [有寿命部品]	SATA SSD (MU/RI) [有寿命部品]	<自己暗号化> SAS HDD SAS SSD(WI) [有寿命部品]
オンボードSATAコントローラ (4port/SATA 6Gbps) [非アレイ接続]	標準搭載	×	○	○	×	○	×
オンボードSATAコントローラ Intel VROC (SATA RAID) (4port/ソフトウェアRAID/SATA 6Gbps) [非アレイ/アレイ接続]	標準搭載	×	○	○	×	○	×
SASコントローラカード (PSAS CP503) (8port/SAS 12Gbps)	PY-SC3FB PYBSC3FBL	○	○	○	○	○	×
SASコントローラカード (PSAS CP 2100-8i) (8port/SAS 12Gbps)	PY-SC3MA2 PYBSC3MA2L	○	○	○	○	○	×
SASアレイコントローラカード (PRAID CP500i) (8port/SAS 12Gbps)	PY-SR3FB PYBSR3FBL	○	○	○	○	○ (*1)	○
SASアレイコントローラカード (PRAID EP520i) (8port/2GB/SAS 12Gbps)	PY-SR3C52 PYBSR3C52L	○	○	○	○	○ (*2)	○
SASアレイコントローラカード (PRAID EP540i) (16port/4GB/SAS 12Gbps)	PY-SR3C55 PYBSR3C55L	○	○	○	○	○ (*2)	○
SASアレイコントローラカード (PRAID EP580i) (16port/8GB/SAS 12Gbps)	PY-SR3C58 PYBSR3C58L	○	○	○	○	○ (*2)	○
SASアレイコントローラカード (PRAID EP640i) (8port/4GB/SAS 12Gbps)	PY-SR4C63 PYBSR4C63L	○	○	○	○	○ (*2)	○
SASアレイコントローラカード (PRAID EP680i) (16port/8GB/SAS 12Gbps)	PY-SR4C6 PYBSR4C6L	○	○	○	○	○ (*2)	○

○：可能、×：不可、WI：Write Intensive、MU：Mixed Use、RI：Read Intensive

(\*1) 自己暗号化機能なし/あり兼用の内蔵ストレージとは接続できません。

(\*2) 自己暗号化機能なし/あり兼用の内蔵ストレージにおいて、自己暗号化機能を使用する場合、選択が必須となります。

### ■D：RAID構成時の留意事項を確認

・RAIDドライブグループは、同型名の内蔵ストレージでの構成を推奨します。なお、同種類(SAS/BC-SATA/SATA/SAS SSD/SATA SSD)、同容量/同回転数/同書き込み保証値の内蔵ストレージでの構成は可能です。

※自己暗号化機能対応の内蔵ストレージを使用する場合、RAIDドライブグループは、同型名の内蔵ストレージで構成してください。

### ■E：内蔵ストレージの種類による混在条件を確認

[3.5インチ内蔵ストレージの混在条件]

内蔵ストレージ	BC-SATA HDD	SATA HDD
BC-SATA HDD	○	○
SATA HDD	○	○

○：混在可能、×：混在不可

[2.5インチ内蔵ストレージの混在条件]

内蔵ストレージ	SAS HDD	SAS SSD	SATA SSD
SAS HDD	○	○	○
SAS SSD	○	○	○
SATA SSD	○	○	○

○：混在可能、×：混在不可



P

## 12. RAID設定サービス



i

- RAID設定サービスの手配時は、各RAID設定サービスを適用可能なストレージコントローラ(オンボードSATAコントローラ/SASコントローラ/SASアレイコントローラ/デュアルM.2コントローラカード)の選択/手配が必須です。適用可能なRAID設定サービスとストレージコントローラの詳細は「RAID設定サービスについて」をご覧ください。
- RAID設定される内蔵ストレージ台数を超える内蔵ストレージは、カスタムメイド搭載のみ(RAID未設定)の状態でご出荷されます(RAID設定サービス(RAID0)手配時は、1台のみ搭載可能です)。
- M.2 Flash モジュール専用RAID設定サービス[PYBASISM2]とWindows Server 2022 Standard(16コア/Hyper-V) インストール[PYBWPS5H]の同時手配はできません。

1

項番	製品名	型名	価格(税別)	力	備考
Q-282	RAID設定サービス(RAID0)	PYBAS0S2	1,000円	●	HDD/SSD専用RAID設定サービス 工場出荷時にRAID0構成を構築するサービス ・ RAID設定される内蔵ストレージ台数：1台
Q-283	RAID設定サービス(RAID1)	PYBAS1S2	1,000円	●	HDD/SSD専用RAID設定サービス 工場出荷時にRAID1構成を構築するサービス ・ RAID設定される内蔵ストレージ台数：2台
Q-284	RAID設定サービス(RAID1+Hotspare)	PYBAS1H2	2,000円	●	HDD/SSD専用RAID設定サービス 工場出荷時にRAID1+Hotspare構成を構築するサービス ・ RAID設定される内蔵ストレージ台数：3台
Q-285	RAID設定サービス(RAID5)	PYBAS5S2	1,000円	●	HDD/SSD専用RAID設定サービス 工場出荷時にRAID5構成を構築するサービス ・ RAID設定される内蔵ストレージ台数：3台以上
Q-286	RAID設定サービス(RAID5+Hotspare)	PYBAS5H2	2,000円	●	HDD/SSD専用RAID設定サービス 工場出荷時にRAID5+Hotspare構成を構築するサービス ・ RAID設定される内蔵ストレージ台数：4台以上
Q-287	RAID設定サービス(RAID6)	PYBAS6S2	1,000円	●	HDD/SSD専用RAID設定サービス 工場出荷時にRAID6構成を構築するサービス ・ RAID設定される内蔵ストレージ台数：3台以上(*)
Q-288	RAID設定サービス(RAID6+Hotspare)	PYBAS6H2	2,000円	●	HDD/SSD専用RAID設定サービス 工場出荷時にRAID6+Hotspare構成を構築するサービス ・ RAID設定される内蔵ストレージ台数：4台以上(*)
Q-289	RAID設定サービス(RAID1+0)	PYBAS102	2,000円	●	HDD/SSD専用RAID設定サービス 工場出荷時にRAID1+0構成を構築するサービス ・ RAID設定される内蔵ストレージ台数：4台以上(偶数台)
Q-290	RAID設定サービス(RAID1+0+Hotspare)	PYBAS1A2	3,000円	●	HDD/SSD専用RAID設定サービス 工場出荷時にRAID1+0+Hotspare構成を構築するサービス ・ RAID設定される内蔵ストレージ台数：5台以上(奇数台)
Q-45	RAID設定サービス(RAID1)	PYBASISM2	1,000円	●	M.2 Flash モジュール専用RAID設定サービス 工場出荷時にRAID1構成を構築するサービス ・ RAID設定されるM.2 Flash モジュール台数：2台
Q-48	RAID設定サービス(RAID1)	PYBAS1SA2	1,000円	●	デュアルM.2コントローラカード用M.2 Flash モジュール専用RAID設定サービス 工場出荷時にRAID1構成を構築するサービス ・ RAID設定されるM.2 Flash モジュール台数：2台

(\*) 適用するストレージコントローラ種により、設定可能なストレージ台数が異なります。詳細については各機種種の「RAID設定サービスについて」を参照ください。

Q

※ OS により接続可能装置は異なります。詳細はハードウェア一覧を参照願います。

### RAID設定サービスについて

RAID設定サービスを手配いただくことにより、工場出荷時にRAID構成を構築することが可能です(RAID設定サービスを選択できない場合でも、工場出荷後にお客様でRAID構成を構築することは可能です)。設定可能なRAID構成は、使用するストレージコントローラ、内蔵ストレージの種類、台数により異なりますので、以下を参照し手配をお願いします。

Windows OSインストールオプションと同時に手配する場合は、Windows OSオプションの項に記載されている留意も併せて参照ください。

- (1) OSインストールオプションを手配する場合、以下のとおりとなります。
  - ・ M.2 Flash モジュールを手配しない場合、かつHDD/SSDを1台手配する場合
    - HDD/SSDをSASアレイコントローラまたはSASコントローラに接続する場合、HDD/SSD専用RAID設定サービスの手配必須
    - HDD/SSDをオンボードSATAコントローラ(ソフトウェアRAID)に接続する場合、RAID設定サービスの手配不可
  - ・ M.2 Flash モジュールを手配しない場合、かつHDD/SSDを2台以上手配する場合
    - HDD/SSD専用RAID設定サービスの手配必須
  - ・ M.2 Flash モジュールを1台手配、かつHDD/SSDを手配しない場合
    - RAID設定サービスの手配不可
  - ・ M.2 Flash モジュールを1台手配、かつHDD/SSDを1台手配する場合
    - HDD/SSDをSASアレイコントローラまたはSASコントローラに接続する場合、HDD/SSD専用RAID設定サービスのみ手配可能
    - HDD/SSDをオンボードSATAコントローラ(ソフトウェアRAID)に接続する場合、RAID設定サービスの手配不可
  - ・ M.2 Flash モジュールを1台手配、かつHDD/SSDを2台以上手配する場合
    - HDD/SSD専用RAID設定サービスのみ手配可能
  - ・ M.2 Flash モジュールを2台手配する場合
    - M.2 Flash モジュール専用RAID設定サービスの手配必須
  - ・ デュアルM.2 コントローラカード(PDUAL CP100)[PYBDMCP24L]を手配する場合
    - デュアルM.2 コントローラカード用M.2 Flash モジュール専用RAID設定サービスの手配必須
- (2) OSインストールオプションを手配しない場合、以下のとおりとなります。
  - ・ M.2 Flash モジュール2台手配する場合、HDD/SSD専用RAID設定サービスまたはM.2 Flash モジュール専用RAID設定サービスを手配可能
  - ・ デュアルM.2 コントローラカード(VMware vSphere Hypervisor 7.0 U3用)(PDUAL CP100)[PYBDMCP33L]を手配する場合
    - デュアルM.2 コントローラカード用M.2 Flash モジュール専用RAID設定サービスの手配必須
- 上記以外の場合は、HDD/SSD専用RAID設定サービスのみ手配可能
- (3) RAID設定サービスを手配した場合、同一のカスタムメイド型名の内蔵ストレージ、M.2 Flash モジュールを手配する必要があります。
- (4) 本サービスで、1筐体内に構築できるRAID構成は1つのみです(2つ目以降のRAID構成については、ITインフラデリバリーサービスの手配または別途出荷後に設定をする必要があります)。
- (5) 使用するストレージコントローラ、内蔵ストレージおよびRAID設定サービスをすべてカスタムメイド型名で同時手配する必要があります。
- (6) SASアレイコントローラカードにフラッシュバックアップユニット(FBU)を接続し、HDDを同時手配した構成の場合、本サービスにより構築されるRAIDロジカルドライブは、「ライトキャッシュ有効」の設定にて出荷されます。詳細は留意事項編「RAIDロジカルドライブのライトキャッシュ設定とFBU稼働状況に応じた動作仕様」をご覧ください。
- (7) 自己暗号化機能に対応したSASアレイコントローラカードおよび自己暗号化ドライブを使用する構成にRAID設定サービスを適用した場合、ロジカルドライブの暗号設定(暗号化/パスワードの設定および作成)ロジカルドライブの暗号化等は、ご購入後お客様作業にて実施していただく必要があります。
- (8) デュアルM.2 コントローラカード用M.2 Flash モジュール専用RAID設定サービス選択時は、デュアルM.2 コントローラカード(PDUAL CP100)(VMware vSphere Hypervisor 7.0 U3用)(PDUAL CP100)[PYBDMCP24L/PYBDMCP33L]を同時手配する必要があります。
- (9) 選択可能なRAID設定サービスは下表のとおりです。

### [OSインストールオプションが含まれない構成の場合]

適用可能なストレージコントローラ		内蔵ストレージ搭載台数				
		1台	2台	3台	4台	5台~
オンボードSATAコントローラ Intel VROC (SATA RAID) (4port/ソフトウェアRAID/SATA 6Gbps)	標準搭載	・内蔵ストレージ搭載のみ	・ RAID1 ・内蔵ストレージ搭載のみ	・ RAID1 ・内蔵ストレージ搭載のみ	・ RAID1 ・ RAID1+0 ・内蔵ストレージ搭載のみ	×
SASコントローラカード (PSAS CP 2100-8i) (8port/SAS 12Gbps)	PYBSC3MA2L	・ RAID0 ・内蔵ストレージ搭載のみ	・ RAID1 ・内蔵ストレージ搭載のみ	・ RAID1 ・ RAID1+Hotspare ・ RAID5 ・内蔵ストレージ搭載のみ	・ RAID1 ・ RAID1+Hotspare ・ RAID5 ・ RAID5+Hotspare ・ RAID1+0 ・内蔵ストレージ搭載のみ	・ RAID1 ・ RAID1+Hotspare ・ RAID5 ・ RAID5+Hotspare ・ RAID1+0 ・ RAID1+0+Hotspare ・内蔵ストレージ搭載のみ
SASアレイコントローラカード (PRAID CP500i) (8port/SAS 12Gbps) ※アレイ接続必須	PYBSR3FBL	・ RAID0 ・内蔵ストレージ搭載のみ	・ RAID1 ・内蔵ストレージ搭載のみ	・ RAID1 ・ RAID1+Hotspare ・ RAID5 ・内蔵ストレージ搭載のみ	・ RAID1 ・ RAID1+Hotspare ・ RAID5 ・ RAID5+Hotspare ・ RAID1+0 ・内蔵ストレージ搭載のみ	・ RAID1 ・ RAID1+Hotspare ・ RAID5 ・ RAID5+Hotspare ・ RAID1+0 ・ RAID1+0+Hotspare ・内蔵ストレージ搭載のみ
SASアレイコントローラカード (PRAID EP520i) (8port/2GB/SAS 12Gbps) ※アレイ接続必須	PYBSR3C52L	・ RAID0 ・内蔵ストレージ搭載のみ	・ RAID1 ・内蔵ストレージ搭載のみ	・ RAID1 ・ RAID1+Hotspare ・ RAID5 ・ RAID6 ・内蔵ストレージ搭載のみ	・ RAID1 ・ RAID1+Hotspare ・ RAID5 ・ RAID5+Hotspare ・ RAID6 ・ RAID6+Hotspare ・ RAID1+0 ・内蔵ストレージ搭載のみ	・ RAID1 ・ RAID1+Hotspare ・ RAID5 ・ RAID5+Hotspare ・ RAID6 ・ RAID6+Hotspare ・ RAID1+0 ・ RAID1+0+Hotspare ・内蔵ストレージ搭載のみ
SASアレイコントローラカード (PRAID EP540i) (16port/4GB/SAS 12Gbps) ※アレイ接続必須	PYBSR3C55L	・ RAID0 ・内蔵ストレージ搭載のみ	・ RAID1 ・内蔵ストレージ搭載のみ	・ RAID1 ・ RAID1+Hotspare ・ RAID5 ・ RAID6 ・内蔵ストレージ搭載のみ	・ RAID1 ・ RAID1+Hotspare ・ RAID5 ・ RAID5+Hotspare ・ RAID6 ・ RAID6+Hotspare ・ RAID1+0 ・内蔵ストレージ搭載のみ	・ RAID1 ・ RAID1+Hotspare ・ RAID5 ・ RAID5+Hotspare ・ RAID6 ・ RAID6+Hotspare ・ RAID1+0 ・ RAID1+0+Hotspare ・内蔵ストレージ搭載のみ
SASアレイコントローラカード (PRAID EP580i) (16port/8GB/SAS 12Gbps) ※アレイ接続必須	PYBSR3C58L	・ RAID0 ・内蔵ストレージ搭載のみ	・ RAID1 ・内蔵ストレージ搭載のみ	・ RAID1 ・ RAID1+Hotspare ・ RAID5 ・ RAID6 ・内蔵ストレージ搭載のみ	・ RAID1 ・ RAID1+Hotspare ・ RAID5 ・ RAID5+Hotspare ・ RAID6 ・ RAID6+Hotspare ・ RAID1+0 ・内蔵ストレージ搭載のみ	・ RAID1 ・ RAID1+Hotspare ・ RAID5 ・ RAID5+Hotspare ・ RAID6 ・ RAID6+Hotspare ・ RAID1+0 ・ RAID1+0+Hotspare ・内蔵ストレージ搭載のみ
SASアレイコントローラカード (PRAID EP640i) (8port/4GB/SAS 12Gbps) ※アレイ接続必須	PYBSR4C63L	・ RAID0 ・内蔵ストレージ搭載のみ	・ RAID1 ・内蔵ストレージ搭載のみ	・ RAID1 ・ RAID1+Hotspare ・ RAID5 ・内蔵ストレージ搭載のみ	・ RAID1 ・ RAID1+Hotspare ・ RAID5 ・ RAID5+Hotspare ・ RAID6 ・ RAID1+0 ・内蔵ストレージ搭載のみ	・ RAID1 ・ RAID1+Hotspare ・ RAID5 ・ RAID5+Hotspare ・ RAID6 ・ RAID6+Hotspare ・ RAID1+0 ・ RAID1+0+Hotspare ・内蔵ストレージ搭載のみ
SASアレイコントローラカード (PRAID EP680i) (16port/8GB/SAS 12Gbps) ※アレイ接続必須	PYBSR4C6L	・ RAID0 ・内蔵ストレージ搭載のみ	・ RAID1 ・内蔵ストレージ搭載のみ	・ RAID1 ・ RAID1+Hotspare ・ RAID5 ・内蔵ストレージ搭載のみ	・ RAID1 ・ RAID1+Hotspare ・ RAID5 ・ RAID5+Hotspare ・ RAID6 ・ RAID1+0 ・内蔵ストレージ搭載のみ	・ RAID1 ・ RAID1+Hotspare ・ RAID5 ・ RAID5+Hotspare ・ RAID6 ・ RAID6+Hotspare ・ RAID1+0 ・ RAID1+0+Hotspare ・内蔵ストレージ搭載のみ

※ OS により接続可能装置は異なります。詳細はハードウェア一覧を参照願います。

適用可能なストレージコントローラ		M.2 Flash モジュール搭載台数	
		1台	2台
オンボードSATAコントローラ Intel VROC (SATA RAID) (4port/ソフトウェアRAID/SATA 6Gbps)	標準搭載	・ M.2 Flash モジュール 搭載のみ	・ RAID1 ・ M.2 Flash モジュール 搭載のみ
デュアルM.2 コントローラカード (PDUAL CP100) ※アレイ接続必須	PYBDMCP24L	x	・ RAID1 ・ M.2 Flash モジュール 搭載のみ
デュアルM.2 コントローラカード (VMware vSphere Hypervisor 7.0 U3用) (PDUAL CP100) ※アレイ接続必須	PYBDMCP33L	x	・ RAID1

内蔵ストレージ搭載のみ：内蔵ストレージのカスタムメイド搭載のみ(RAID設定サービス非手配時)  
M.2 Flash モジュール搭載のみ：M.2 Flash センシブルのカスタムメイド搭載のみ(RAID設定サービス非手配時)

### [OSインストールオプションが含まれる構成の場合]

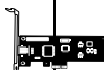
適用可能なストレージコントローラ		内蔵ストレージ搭載台数				
		1台	2台	3台	4台	5台~
オンボードSATAコントローラ Intel VROC (SATA RAID) (4port/ソフトウェアRAID/SATA 6Gbps)	標準搭載	・ 内蔵ストレージ搭載のみ	・ RAID1	x	・ RAID1+0	x
SASコントローラカード (PSAS CP 2100-8i) (8port/SAS 12Gbps)	PYBSC3MA2L	・ RAID0	・ RAID1	・ RAID1+Hotspare ・ RAID5	・ RAID5 ・ RAID5+Hotspare ・ RAID1+0	・ RAID5 ・ RAID5+Hotspare ・ RAID1+0 (*1) ・ RAID1+0+Hotspare (*2)
SASアレイコントローラカード (PRAID CP500i) (8port/SAS 12Gbps) ※アレイ接続必須	PYBSR3FBL	・ RAID0	・ RAID1	・ RAID1 ・ RAID1+Hotspare ・ RAID5	・ RAID1 ・ RAID1+Hotspare ・ RAID5 ・ RAID5+Hotspare ・ RAID1+0	・ RAID1 ・ RAID1+Hotspare ・ RAID5 ・ RAID5+Hotspare ・ RAID1+0 ・ RAID1+0+Hotspare
SASアレイコントローラカード (PRAID EP520i) (8port/2GB/SAS 12Gbps) ※アレイ接続必須	PYBSR3C52L	・ RAID0	・ RAID1	・ RAID1 ・ RAID1+Hotspare ・ RAID5 ・ RAID6	・ RAID1 ・ RAID1+Hotspare ・ RAID5 ・ RAID5+Hotspare ・ RAID6 ・ RAID6+Hotspare ・ RAID1+0	・ RAID1 ・ RAID1+Hotspare ・ RAID5 ・ RAID5+Hotspare ・ RAID6 ・ RAID6+Hotspare ・ RAID1+0 ・ RAID1+0+Hotspare
SASアレイコントローラカード (PRAID EP540i) (16port/4GB/SAS 12Gbps) ※アレイ接続必須	PYBSR3C55L	・ RAID0	・ RAID1	・ RAID1 ・ RAID1+Hotspare ・ RAID5 ・ RAID6	・ RAID1 ・ RAID1+Hotspare ・ RAID5 ・ RAID5+Hotspare ・ RAID6 ・ RAID6+Hotspare ・ RAID1+0	・ RAID1 ・ RAID1+Hotspare ・ RAID5 ・ RAID5+Hotspare ・ RAID6 ・ RAID6+Hotspare ・ RAID1+0 ・ RAID1+0+Hotspare
SASアレイコントローラカード (PRAID EP580i) (16port/8GB/SAS 12Gbps) ※アレイ接続必須	PYBSR3C58L	・ RAID0	・ RAID1	・ RAID1 ・ RAID1+Hotspare ・ RAID5 ・ RAID6	・ RAID1 ・ RAID1+Hotspare ・ RAID5 ・ RAID5+Hotspare ・ RAID6 ・ RAID6+Hotspare ・ RAID1+0	・ RAID1 ・ RAID1+Hotspare ・ RAID5 ・ RAID5+Hotspare ・ RAID6 ・ RAID6+Hotspare ・ RAID1+0 ・ RAID1+0+Hotspare
SASアレイコントローラカード (PRAID EP640i) (8port/4GB/SAS 12Gbps) ※アレイ接続必須	PYBSR4C63L	・ RAID0	・ RAID1	・ RAID1 ・ RAID1+Hotspare ・ RAID5	・ RAID1 ・ RAID1+Hotspare ・ RAID5 ・ RAID5+Hotspare ・ RAID6 ・ RAID1+0	・ RAID1 ・ RAID1+Hotspare ・ RAID5 ・ RAID5+Hotspare ・ RAID6 ・ RAID6+Hotspare ・ RAID1+0 ・ RAID1+0+Hotspare
SASアレイコントローラカード (PRAID EP680i) (16port/8GB/SAS 12Gbps) ※アレイ接続必須	PYBSR4C6L	・ RAID0	・ RAID1	・ RAID1 ・ RAID1+Hotspare ・ RAID5	・ RAID1 ・ RAID1+Hotspare ・ RAID5 ・ RAID5+Hotspare ・ RAID6 ・ RAID1+0	・ RAID1 ・ RAID1+Hotspare ・ RAID5 ・ RAID5+Hotspare ・ RAID6 ・ RAID6+Hotspare ・ RAID1+0 ・ RAID1+0+Hotspare

適用可能なストレージコントローラ		M.2 Flash モジュール搭載台数	
		1台	2台
オンボードSATAコントローラ Intel VROC (SATA RAID) (4port/ソフトウェアRAID/SATA 6Gbps)	標準搭載	・ M.2 Flash モジュール 搭載のみ	・ RAID1
デュアルM.2 コントローラカード (PDUAL CP100) ※アレイ接続必須	PYBDMCP24L	x	・ RAID1

内蔵ストレージ搭載のみ：内蔵ストレージのカスタムメイド搭載のみ(RAID設定サービス非手配時)  
M.2 Flash モジュール搭載のみ：M.2 Flash モジュールのカスタムメイド搭載のみ(RAID設定サービス非手配時)  
(\*1) RAID1+0は4台以上の偶数台時のみ手配可能です。  
(\*2) RAID1+0+Hotspareは5台以上の奇数台時のみ手配可能です。

Q

### 13. LANカード



①

- VMware製品をご使用時は、ESXiで1Gb LAN、10Gb LANのポート数に構成可能な上限があります。詳細については、当社ホームページ( <https://jp.fujitsu.com/platform/server/primergy/software/vmware/support/> )の以下に掲載されている「ネットワークインターフェースポート数の上限について」を参照ください。
  - vS8: 「VMware ESXi 8 サポート版数一覧表 (機種別)」
  - vS7: 「VMware ESXi 7 サポート版数一覧表 (機種別)」
- サポートする10GBASE-CR SFP+ケーブルについては、下記URL内のマニュアルを参照ください。当社ホームページ( [https://jp.fujitsu.com/platform/server/primergy/manual/peri\\_card.html](https://jp.fujitsu.com/platform/server/primergy/manual/peri_card.html) )
- [10GBASE-CR SFP+ケーブル、25GBASE SFP28 ケーブル、40GBASE QSFP ケーブルおよび100GBASE QSFP28 ケーブルのサポートについて]
- PCIeカードにSFP+/SFP28/QSFPモジュールを搭載する場合、同一製品の各ポートには同じ型名製品を搭載してください (各PCIeカードに対応するSFP+/SFP28/QSFPモジュールは樹系図をご確認ください)。
- カスタムメイド型名で同じ速度のPCIeカードを同一サーバに搭載する場合、カスタムメイド型名のSFP+/SFP28/QSFPモジュールは1種類の型名しか選択できません (各PCIeカードに対応するSFP+/SFP28/QSFPモジュールは樹系図をご確認ください)。
- Switch Embedded Teaming (SET) をご使用される場合は、同一型名のLANカードを選択いただく必要があります。

項番	製品名	型名	価格(税別)	力	備考
I-244	Quad port LANカード(1000BASE-T)	PY-LA284	90,000円	●	インターフェース: 1000BASE-T×4 ホストバス: PCI Express2.1 機能: AFT/ALB 相当品: Broadcom BCM5719-4P
		PYBLA284L	90,000円		

項番	製品名	型名	価格(税別)	力	備考
I-124	Quad port LANカード(1000BASE-T)	PY-LA264	110,000円	●	インターフェース: 1000BASE-T×4 ホストバス: PCI Express2.1 機能: AFT/ALB 相当品: Intel I350-T4
		PYBLA264L	110,000円		
I-125	Dual port LANカード(1000BASE-T)	PY-LA262	54,000円	●	インターフェース: 1000BASE-T×2 ホストバス: PCI Express2.1 機能: AFT/ALB 相当品: Intel I350-T2
		PYBLA262L	54,000円		

項番	製品名	型名	価格(税別)	力	備考
I-22	Quad port LANカード(10GBASE)	PY-LA3C4	484,000円	●	インターフェース: 10GBASE×4 ホストバス: PCI Express3.0 機能: AFT/ALB 相当品: Intel X710-DA4
		PYBLA3C4L	484,000円		

#### ■10GBASE-CR接続

項番	製品名	型名	価格(税別)	力	備考
I-37	Twinaxケーブル	2m PY-CBN002	32,000円	●	10GBASE-CR接続用 SFP+ケーブル
		5m PY-CBN005	47,000円		

#### ■10GBASE-SR/1GBASE-SR接続

項番	製品名	型名	価格(税別)	力	備考
I-61	10GBASE-SR SFP+	PY-SFPS22	153,000円	●	10GBASE-SR接続用 マルチモードファイバチャネルケーブル[CBL-MLLB02/CBL-MLLB05/CBL-MLLB15,CBL-MLLC05/CBL-MLLC10/CBL-MLLC20/CBL-MLLC30/CBL-MLLC40/CBL-MLLC50,CBL-MLLE30/CBL-MLLE50/CBL-MLLE70/CBL-MLLD1A,CBL-MLLF1A/CBL-MLLF1L/CBL-MLLF1K]が使用可能
		PYBSFPS22	153,000円		
I-71	10GBASE-SR/1GBASE-SR SFP+	PY-SFPS14	230,000円	●	10GBASE-SR/1GBASE-SR接続用 マルチモードファイバチャネルケーブル[CBL-MLLB02/CBL-MLLB05/CBL-MLLB15,CBL-MLLC05/CBL-MLLC10/CBL-MLLC20/CBL-MLLC30/CBL-MLLC40/CBL-MLLC50,CBL-MLLE30/CBL-MLLE50/CBL-MLLE70/CBL-MLLD1A,CBL-MLLF1A/CBL-MLLF1L/CBL-MLLF1K]が使用可能
		PYBSFPS14	230,000円		

項番	製品名	型名	価格(税別)	力	備考
I-203	Dual port LANカード(10GBASE)	PY-LA3J2	362,000円	●	インターフェース: 10GBASE×2 ホストバス: PCI Express3.0 機能: AFT/ALB 相当品: Broadcom P210P
		PYBLA3J2L	362,000円		

#### ■10GBASE-CR接続

項番	製品名	型名	価格(税別)	力	備考
I-37	Twinaxケーブル	2m PY-CBN002	32,000円	●	10GBASE-CR接続用 SFP+ケーブル
		5m PY-CBN005	47,000円		

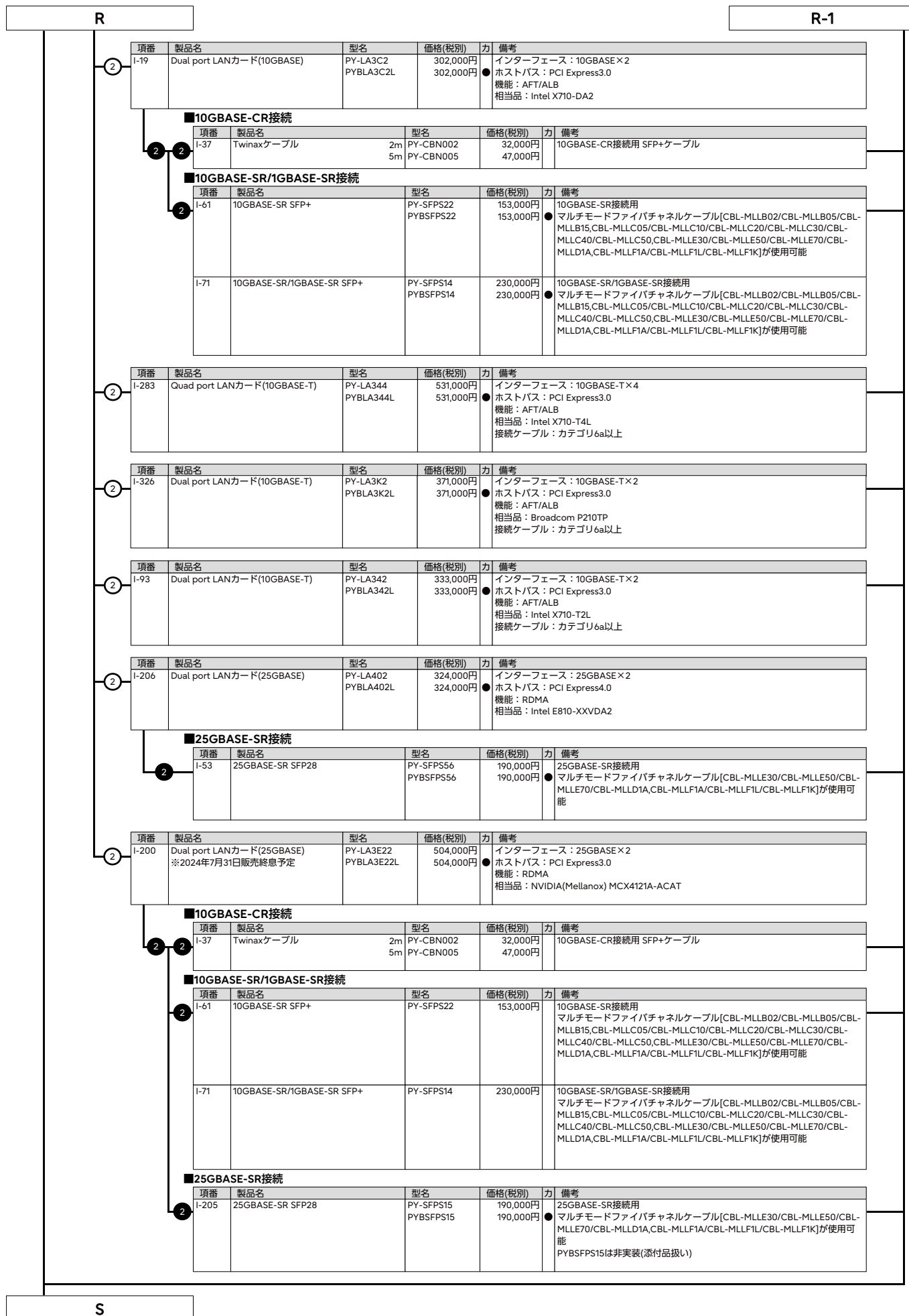
#### ■10GBASE-SR/1GBASE-SR接続

項番	製品名	型名	価格(税別)	力	備考
I-61	10GBASE-SR SFP+	PY-SFPS22	153,000円	●	10GBASE-SR接続用 マルチモードファイバチャネルケーブル[CBL-MLLB02/CBL-MLLB05/CBL-MLLB15,CBL-MLLC05/CBL-MLLC10/CBL-MLLC20/CBL-MLLC30/CBL-MLLC40/CBL-MLLC50,CBL-MLLE30/CBL-MLLE50/CBL-MLLE70/CBL-MLLD1A,CBL-MLLF1A/CBL-MLLF1L/CBL-MLLF1K]が使用可能
		PYBSFPS22	153,000円		
I-71	10GBASE-SR/1GBASE-SR SFP+	PY-SFPS14	230,000円	●	10GBASE-SR/1GBASE-SR接続用 マルチモードファイバチャネルケーブル[CBL-MLLB02/CBL-MLLB05/CBL-MLLB15,CBL-MLLC05/CBL-MLLC10/CBL-MLLC20/CBL-MLLC30/CBL-MLLC40/CBL-MLLC50,CBL-MLLE30/CBL-MLLE50/CBL-MLLE70/CBL-MLLD1A,CBL-MLLF1A/CBL-MLLF1L/CBL-MLLF1K]が使用可能
		PYBSFPS14	230,000円		

R

R-1

※ OS により接続可能装置は異なります。詳細はハードウェア一覧を参照願います。



※ OS により接続可能装置は異なります。詳細はハードウェア一覧を参照願います。

S

### 14. シリアルポート



項番	製品名	型名	価格(税別)	力	備考
I-327	増設用シリアルポート	PY-COM09 PYBCOM09	3,200円 3,200円		背面パネルにシリアルポート×1を追加 ● インターフェース：RS-232×1

### 15. 防塵フィルタ



・PY-FOF01手配時は、ハードウェア設置サービスを同時に手配していただく必要があります。ハードウェア設置サービスについては、「システム構成図(サービス一覧)」をご覧ください。  
・通電時間が6か月毎に防塵フィルタの清掃が必要です。その際、電源をオフする必要があります。

項番	製品名	型名	価格(税別)	力	備考
I-345	防塵フィルタ	PY-FOF01 PYBFOF01	55,000円 55,000円		防塵キット

### 16. グラフィックスカード



・GPUカード/グラフィックスカードの各機種各OSの対応状況については、当社ホームページ( <https://jp.fujitsu.com/platform/server/primergy/peripheral/card/gpu.html> ) をご確認くださいませよう願いたします。

項番	製品名	型名	価格(税別)	力	備考
N-28	DisplayPort-VGA変換ケーブル	PY-CBD009 PYBCBD009	6,000円 6,000円		DisplayPortをVGAポートに変換するケーブル ●
N-29	DisplayPort-DVI変換ケーブル	PY-CBD010 PYBCBD010	6,000円 6,000円		DisplayPortをDVIポートに変換するケーブル ●

項番	製品名	型名	価格(税別)	力	備考
I-69	グラフィックスカード (NVIDIA T400)	PY-VG4T2L PYBVG4T2L	36,000円 36,000円		VRAM容量：4GB ● インターフェース：Mini DisplayPort×3ポート ホストバス：PCI Express3.0(x16)

項番	製品名	型名	価格(税別)	力	備考
N-52	Mini DisplayPort-VGA変換ケーブル	PY-CBD012 PYBCBD012	6,000円 6,000円		Mini DisplayPortをVGAポートに変換するケーブル ●
N-51	Mini DisplayPort-DVI変換ケーブル	PY-CBD011 PYBCBD011	6,000円 6,000円		Mini DisplayPortをDVIポートに変換するケーブル ●

● VDI/GPGPUカード(NVIDIA A2/NVIDIA L4)  
・タワーベースユニット(2.5インチ × 8)[PYT1325T2M]のみ選択可能です。  
・VDI/GPGPUカード(NVIDIA A2/NVIDIA L4)搭載時は、Xeon プロセッサ E-2386G[PYBCP63E9]/E-2388G[PYBCP63EA]は搭載不可となります。

項番	製品名	型名	価格(税別)	力	備考
I-337	VDI/GPGPUカード (NVIDIA A2)	PY-VG4A8L PYBVG4A8L	355,000円 355,000円		メモリ容量：16GB GDDR6 ● ホストバス：PCI Express4.0(x8) ※TDP 95WのCPUと同時搭載不可

T-(A)

項番	製品名	型名	価格(税別)	力	備考
I-91	VDI/GPGPUカード (NVIDIA L4)	PY-VG4L1L PYBVG4L1L	730,000円 730,000円		メモリ容量：24GB GDDR6 ● ホストバス：PCI Express4.0(x16) ※TDP 95WのCPUと同時搭載不可

T-(A)

項番	製品名	型名	価格(税別)	力	備考
N-201	GPGPUカード搭載キット	PY-TKGP03	17,000円		VDI/GPGPUカード(NVIDIA A2/NVIDIA L4)一般型名搭載時用ファン

● GPGPUカード搭載キット  
・VDI/GPGPUカード(NVIDIA A2/NVIDIA L4)を一般型名で接続する場合に必要となります。  
・GPGPUカード搭載キット[PY-TKGP03]手配時、ハードウェア設置サービスを同時に手配していただく必要があります。ハードウェア設置サービスについては、「システム構成図(サービス一覧)」をご覧ください。

T

※ OS により接続可能装置は異なります。詳細はハードウェア一覧を参照願います。

T

- 1 VDI用途としてのVDI/GPGPUカード(NVIDIA A2/NVIDIA L4)の使用について**
- VDI用途としてA2/L4を使用するには、NVIDIA GRID ソフトウェアライセンス、サポートライセンスの購入が必要となります。初回購入分にはソフトウェアライセンスとサポートライセンスの両方がついています。6年目以降継続してご使用になるには、1年ごとにサポートライセンスを購入していただく必要があります。
  - A2/L4をコンピューティングカードとして使用する場合は、NVIDIA GRID ソフトウェアライセンス&サポートライセンスは不要です。
  - 本製品をVDIカードとして利用するには、ホストOSおよびゲストOSのSupportDesk契約が必須となります。
  - 本製品をVDIカードとして利用するには、vSphere Enterprise Plus以上のライセンスが必須となります。

■NVIDIA GRID ソフトウェアライセンス&サポートライセンス(5年)

(A)

項番	製品名	型名	価格(税別)	力	備考
I-210	NVIDIA GRID 仮想PC 1CCU (5年24時間SupportDesk付)	E5155QNA3	オープン価格		
I-211	NVIDIA GRID 仮想アプリケーション 1CCU (5年24時間SupportDesk付)	E5155QNB3	オープン価格		VMware, Citrix Xenなどの仮想OS上で仮想アプリケーションを使用する場合は対象であり、物理OS上で仮想アプリケーションを使用する場合は対象外です。
I-212	NVIDIA GRID Quadro 仮想DCWS 1CCU (5年24時間SupportDesk付)	E5155QNC3	オープン価格		
I-213	NVIDIA GRID エデュケーションライセンス 1CCU (5年24時間SupportDesk付)	E5155QND3	オープン価格		本ライセンスは、教育機関向けの提供となります。

- 1 NVIDIA GRID ソフトウェアライセンス&サポートライセンス(5年)**
- VDI/GPGPUカード(NVIDIA A2/NVIDIA L4)用のソフトウェア永久ライセンスおよび5年分のSupport Desk Standard24です。  
(1ccu=1同時ユーザ接続数)
  - ※nについては、NVIDIA L4：1枚あたり最大24CCU、A2：1枚あたり最大16CCU

■サポートライセンス(6年目以降更新型1年)

項番	製品名	型名	価格(税別)	力	備考
I-184	Support Desk Standard24 (ソフトウェア) NVIDIA GRID 仮想PC	SV7GG3K3S	4,500円		
I-185	Support Desk Standard24 (ソフトウェア) NVIDIA GRID 仮想アプリケーション	SV7GG3K4S	900円		VMware, Citrix Xenなどの仮想OS上で仮想アプリケーションを使用する場合は対象であり、物理OS上で仮想アプリケーションを使用する場合は対象外です。
I-186	Support Desk Standard24 (ソフトウェア) NVIDIA GRID 仮想ワークステーション	SV7GG3K5S	17,000円		
I-187	Support Desk Standard24 (ソフトウェア) NVIDIA GRID エデュケーション	SV7GG59HS	4,500円		本ライセンスは、教育機関向けの提供となります。

- 1 サポートライセンス(6年目以降更新型1年)**
- VDI/GPGPUカード(NVIDIA A2/NVIDIA L4)用のSupport Desk Standard24(6年目以降更新用1年分)です。  
期限内に1年目までご購入したNVIDIA GRID ソフトウェアライセンスと同じ数量をご購入する必要があります。

GPUカード/グラフィックスカードの同時手配制限について

以下の組み合わせの場合は同時手配できないケースがあります。

製品名	型名	グラフィックスカード (NVIDIA T400) (*1)	VDI/GPGPUカード (NVIDIA A2)	VDI/GPGPUカード (NVIDIA L4)
		PYBVG4T2L	PYBVG4A8L	PYBVG4L1L
Windows Server 2022 Standard(16コア) インストール	PYBWPS5	○	○	○
Windows Server 2022 Standard(16コア/Hyper-V) インストール	PYBWPS5H	×	○	○
Windows Server 2022 Standard(16コア) ダウンロードサービス付き Windows Server 2019 Standard インストール	PYBWPDS9	○	○	×
Windows Server IoT 2022 for Storage Standard(16コア) インストール	PYBWPW5S1	○	○	○
Windows Server 2022 Standard メディアキット	PYBWBS52	○	○	○
Windows Server 2019 Datacenter メディアキット	PYBWB94	○	○	(*2)
Windows Server 2019 Standard メディアキット	PYBWBS92	○	○	(*2)
Windows Server 2016 Datacenter メディアキット	PYBWB62	×	(*3)	(*3)
Windows Server 2016 Standard メディアキット	PYBWBS62	×	(*3)	(*3)

○：可能、×：不可

(\*1) 仮想環境で利用できません。

(\*2) Windows Server 2019はホストOSとして利用できません。なおゲストOSとして利用可能です。

(\*3) Windows Server 2016はホストOSとして利用できません。なおゲストOSとして利用可能です。

U

U

### 17. サーバ管理(リモートマネジメントコントローラ)



- ・リモートマネジメントコントローラアップグレード[PY-RMC44]またはライフサイクルマネジメントライセンス[PY-LCM14]を手配した場合、iRMC S6 advanced pack(アクティベーションキー生成用ドキュメント)またはeLCM Activation Pack(アクティベーションキー生成用ドキュメント)に記載されているTAN(アクティベーションキー生成用ID)を使用して、別途アクティベーションキーの生成作業が必要となります。
- ・アクティベーションキーの生成におきましては、インターネット環境を使用したE-mailアドレスの登録が必要となりますので、事前に環境の準備をお願いいたします。
- ・アクティベーションキーの生成時に使用したE-mailアドレスおよびiRMC S6 advanced packまたはeLCM Activation Packは、アクティベーションキーの再送信の際にも必要となりますので、紛失等のないよう管理をお願いいたします。
- ・ライフサイクルマネジメントライセンス[PY-LCM14/PYBCM14]をご使用にあたっては、各種留意事項がございます。  
詳細については、当社ホームページ( <https://jp.fujitsu.com/platform/server/primergy/peripheral/osopt/svs-dvd.html> )を参照ください。

①

項番	製品名	型名	価格(税別)	力	備考
I-164	リモートマネジメント コントローラアップグレード	PY-RMC44 PYBRMC44	50,000円 50,000円		<ul style="list-style-type: none"> <li>● アドバンストビデオダイレクション機能、バーチャルメディア機能</li> <li>&lt;一般型名の提供形態&gt;</li> <li>・アクティベーションキー：iRMC S6 advanced pack(アクティベーションキー生成用ドキュメント)に記載されたTAN(アクティベーションキー生成用ID)を使用しURLより取得</li> <li>&lt;カスタムメイド型名の提供形態&gt;</li> <li>・アクティベーションキー：サーバ本体に登録された状態で出荷(※)</li> <li>※サーバ本体の保証書にアクティベーションキーの記載あり</li> </ul>

①

項番	製品名	型名	価格(税別)	力	備考
I-165	ライフサイクルマネジメントライセンス	PY-LCM14 PYBLCM14	20,000円 20,000円		<ul style="list-style-type: none"> <li>● アップデート機能、イメージ管理機能、PrimeCollect機能</li> <li>&lt;一般型名の提供形態&gt;</li> <li>・アクティベーションキー：eLCM Activation Pack(アクティベーションキー生成用ドキュメント)に記載されたTAN(アクティベーションキー生成用ID)を使用しURLより取得</li> <li>&lt;カスタムメイド型名の提供形態&gt;</li> <li>・アクティベーションキー：サーバ本体に登録された状態で出荷(※)</li> <li>※サーバ本体の保証書にアクティベーションキーの記載あり</li> </ul>

### 18. セキュリティチップ



- ・Windows Server 2022/Windows Server IoT 2022 for Storage Standardを物理環境、または仮想環境使用時のホストOSとして利用する場合はセキュリティチップ [PY-TPM16/PYBTPM16]が必須となります。
- ・Windows Server 2022を仮想環境使用時のゲストOSとして利用する場合はセキュリティチップ[PY-TPM16/PYBTPM16]を任意に手配いただけます。

①

項番	製品名	型名	価格(税別)	力	備考
I-167	セキュリティチップ ※2024年9月30日販売終息予定	PY-TPM16 PYBTPM16	7,000円 7,000円		<ul style="list-style-type: none"> <li>● TPM2.0モジュール(TCG準拠)</li> <li>※UEFIモードのみサポートとなります。設定をご確認のうえ、ご使用ください。</li> <li>※サポート状況については、留意事項編「セキュリティチップ(TPM)、インテルトラステッド・エグゼキューション・テクノロジー(インテル® TXT)およびAMDダイナミックルートオブトラストマネジメント(DRTM)のサポートについて」を参照</li> </ul>

V



V

### 19. アドバンスド・サーマルオプション [カスタムメイド専用]



項番	製品名	型名	価格(税別)	力	備考
Q-46	アドバンスド・サーマルオプション40	PYBET04	10,000円	●	高温動作に適合するように専用の設定を適用し、内蔵オプション製品の搭載位置を指定してエアフローを最適化することにより、動作保証周囲温度を拡張するオプション 動作保証周囲温度：(通常)：10～35℃ ⇒ (オプション適用後)：5～40℃
Q-47	アドバンスド・サーマルオプション45	PYBET53	10,000円	●	高温動作に適合するように専用の設定を適用し、内蔵オプション製品の搭載位置を指定してエアフローを最適化することにより、動作保証周囲温度を拡張するオプション 動作保証周囲温度：(通常)：10～35℃ ⇒ (オプション適用後)：5～45℃

#### 1 アドバンスド・サーマルオプション

以下のオプションは、カスタムメイド搭載して出荷することはできません。  
また、出荷後にオプションを追加した場合は、アドバンスド・サーマルオプション非対応となります。

##### 構成不可オプション(ATD40)

- ・ TDP 95WのCPU
- ・ サーバ内蔵型バッテリーユニット
- ・ Quad port LANカード(1000BASE-T)[PYBLA284L]/Dual port LANカード(10GBASE-T)[PYBLA32L]/Dual port LANカード(10GBASE-T)[PYBLA3K2L]
- ・ VDI/GPGPUカード(NVIDIA A2/NVIDIA L4)
- ・ M.2 Flash モジュール-960GB

##### 構成不可オプション(ATD45)

- ・ 250W電源標準搭載ベースユニット
- ・ TDP 95WのCPU
- ・ サーバ内蔵型バッテリーユニット
- ・ Quad port LANカード(1000BASE-T)[PYBLA284L]/Dual port LANカード(10GBASE-T)[PYBLA32L]/Dual port LANカード(10GBASE-T)[PYBLA3K2L]
- ・ グラフィックスカード(NVIDIA T400)、VDI/GPGPUカード(NVIDIA A2/NVIDIA L4)
- ・ M.2 Flash モジュール-480GB/960GB

外付オプション製品(UPS、KVMスイッチ、ディスプレイ等)を接続する場合、保証動作環境は外付オプション製品の温度条件に準じます。  
各オプション製品のマニュアルにて動作環境をご確認のうえ、使用ください。

##### 注意事項

動作保証周囲温度はサーバ前面の周囲環境温度となります。高温環境下(40/45℃)での長期稼働を保証するものではありません。  
通常のオフィス環境(年平均使用温度25℃)でご使用された際には保守対応期間内(5年)では寿命に至らないものとして設計しておりますが、高温環境下での長期稼働等、お客様のご使用環境によっては、より短期間で寿命に至る場合があります。  
寿命を超えた部品については、交換が可能な場合は有償にて対応させていただきます。  
なお、上記はあくまで目安であり、保守サポート期間(5年間)内に故障しないことをお約束するものではありません。

### 20. 国際エネルギースタートプログラムオプション [カスタムメイド専用]



項番	製品名	型名	価格(税別)	力	備考
Q-60	国際エネルギースタートプログラムオプション	PYBES21	500円	●	国際エネルギースタートプログラム適合オプション ※本オプションの適用基準を満たすことにより、オフィス機器向け国際エネルギースタートプログラムに適合 詳細については、以下URL参照。 当社ホームページ ( <a href="https://www.fujitsu.com/jp/products/computing/servers/primergy/solution/cost/es/">https://www.fujitsu.com/jp/products/computing/servers/primergy/solution/cost/es/</a> )

#### 1 国際エネルギースタートプログラムオプション

以下のオプションは、カスタムメイド搭載して出荷することはできません。  
また、出荷後にオプションを追加した場合は、国際エネルギースタートプログラム非対応となります。

##### 構成不可オプション

- ・ Xeon プロセッサ E-2378G/E-2388G以外
- ・ メモリ合計32GB未満
- ・ SATA SSD5台以上(M.2 Flash モジュール含む)、内蔵ストレージ(HDD)
- ・ PCIeカード

### 21. キーボード/マウス



項番	製品名	型名	価格(税別)	力	備考
C-3	OADGキーボード(109キー/USB)	PY-KBU1T1 PYKKBUI1T1	5,300円 5,300円	●	OADG 109Aキー配列準拠日本語キーボード、マーブルグレー色、USB接続、 ● 新Windows logoキー/アプリケーションキー採用、 ケーブル長：1.5m
C-1	USBマウス(光学式)	PY-MSU201 PYBMSU201	3,200円 3,200円	●	光学式スクロール機能対応マウス、1000cpi、USB接続、 ● 2ボタン+1ホイール、ケーブル長：1.8m、マーブルグレー色

W

W

### 22. OSブート専用モジュール



・ M.2 Flash モジュールとM.2 Flash モジュール(VMware用)は、同時選択できません。

#### ■M.2 Flash モジュール

##### 《非アレイ/アレイ接続》



- ・ システムボード上の専用ポート(SATAポート×2)に挿入する、OSブート専用のFlashモジュールです。
- ・ RAID設定サービスまたはOSインストールオプションを手配する場合、「RAID設定サービスについて」も併せて参照ください。
- ・ 本製品は「有寿命部品」となり、寿命時には製品を再購入いただく必要があります。詳細については、留意事項編「SSD / Optane PMemの書き込み保証値について」を参照ください。
- ・ オンボードSATAコントローラのソフトウェアRAID機能を有効にした構成にM.2 Flashモジュールを搭載する場合、仮想環境はご使用になれません。

項番	製品名	型名	価格(税別)	力	備考
F-345	M.2 Flash モジュール-240GB	PY-MF24YN4	128,000円	●	データ転送速度：SATA 6Gbps 記録方式：TLC ホットプラグ：× 製品クラス：Read Intensive[書き込み保証値 1.5DWPD] 用途：システム領域
		PYBMF24YN4	128,000円		
F-346	M.2 Flash モジュール-480GB	PY-MF48YN4	140,000円	●	データ転送速度：SATA 6Gbps 記録方式：TLC ホットプラグ：× 製品クラス：Read Intensive[書き込み保証値 1.5DWPD] 用途：システム領域
		PYBMF48YN4	140,000円		
F-348	M.2 Flash モジュール-960GB	PY-MF96YN	183,000円	●	データ転送速度：SATA 6Gbps 記録方式：TLC ホットプラグ：× 製品クラス：Read Intensive[書き込み保証値 1.5DWPD] 用途：システム領域
		PYBMF96YN	183,000円		

#### ■M.2 Flash モジュール(VMware用)

##### 《非アレイ接続》



- ・ システムボード上の専用ポート(SATAポート×2)に挿入する、OSブート専用のFlashモジュールです。
- ・ M.2 Flash モジュール(VMware用)のアレイ構成はご使用いただけません。
- ・ 本製品には、VMware vSphereのライセンスおよびサポートは含まれておりません。別途購入してください。
- ・ VMwareのサポート状況(本体/オプション)等の最新情報は、当社ホームページ( <https://www.fujitsu.com/jp/products/computing/servers/primergy/software/vmware/> )をご確認ください。
- ・ VMware環境における、サーバ監視・管理につきましては、留意事項編「サーバ監視・管理ソフトウェアについて」を参照ください。
- ・ 仮想環境使用時のゲストOS利用向けに、OSオプションの複数同時選択が可能です。
- ・ 同時選択可能な組み合わせや最大選択数量については、留意事項編「OSオプション、SupportDesk、複数同時選択時の組み合わせについて」を参照ください。
- ・ 各OSとゲストOSのサポート可否については、留意事項編「各OSの仮想化機能について」および「システム構成図で紹介するWeb情報」の「OSのサポート情報、動作確認情報」を参照ください。
- ・ Pentium Gold G6405 プロセッサはVMware 非サポートのため、VMwareオプションとの同時手配はできません。

項番	製品名	型名	価格(税別)	力	備考
F-347	VMware vSphere Hypervisor用 M.2 Flash モジュール(240GB)	PY-MF24NV4	128,000円	●	インストールOS：なし サポートOS(*)：v57.0以降、v58.0以降 (*)各機種をサポートするOSに準じます。 M.2 Flash モジュール容量：240GB 添付インストールディスク：なし ※VMware専用のため、他のOSでは使用不可
		PYBMF24NV4	128,000円		
F-837	VMware vSphere Hypervisor 7.0 Update3用 M.2 Flash モジュール(240GB)	PYBMF24NVB	128,000円	●	VMware vSphere Hypervisor 7.0 がインストールされたM.2 Flash モジュールをシステムボードに搭載して、出荷 インストールOS：VMware vSphere Hypervisor 7.0 Update3 サポートOS(*)：v57.0 Update3以降、v58.0 以降 (*)各機種をサポートするOSに準じます。 M.2 Flash モジュール容量：240GB 添付インストールディスク：なし ※VMware専用のため、他のOSでは使用不可

X

X-1

※ OS により接続可能装置は異なります。詳細はハードウェア一覧を参照願います。

X

X-1

### ■デュアルM.2 コントローラカード

- デュアルM.2 コントローラカード(PDUAL CP100)[PY-DMCP24/PYBDMCP24L]手配時は、M.2 Flash モジュール-240GB[PY-MF24YN4/PYBMF24YN4]/M.2 Flash モジュール-480GB[PY-MF48YN4/PYBMF48YN4]/M.2 Flash モジュール-960GB[PY-MF96YN/PYBMF96YN]/VMware vSphere Hypervisor用 M.2 Flash モジュール(240GB)[PY-MF24NV4/PYBMF24NV4]を同一型名で2台選択が必須となります。
  - デュアルM.2 コントローラカード(VMware vSphere Hypervisor 7.0 U3用)(PDUAL CP100)[PYBDMCP33L]手配時は、VMware vSphere Hypervisor用M.2 Flash モジュール(240GB)[PYBMF24NV4]を2台およびデュアルM.2 コントローラカード用M.2 Flash モジュール専用RAID設定サービス[PYBAS1SA2]の同時手配が必須です。
  - OSインストールオプションを手配する場合は、RAID設定サービスの同時手配が必須です。
  - デュアルM.2 コントローラカード(VMware vSphere Hypervisor 7.0 U3用)(PDUAL CP100)[PYBDMCP33L]手配時は、OSインストールオプションは選択できません。
  - デュアルM.2 コントローラカード用M.2 Flash モジュール専用RAID設定サービス[PYBAS1SA2]を手配する場合、「RAID設定サービスについて」も併せて参照ください。
  - Pentium Gold G6405 プロセッサはVMware 非サポートのため、VMwareオプションとの同時手配はできません。

項番	製品名	型名	価格(税別)	力	備考
I-99	デュアルM.2 コントローラカード ※2024年7月31日販売終了予定	PY-DMCP24	33,000円		M.2 Flash モジュールを2台搭載可能なPCIeカードタイプのOSブート専用コントローラカード(PDUAL CP100) RAIDレベル: 1
		PYBDMCP24L	33,000円		

項番	製品名	型名	価格(税別)	力	備考
F-345	M.2 Flash モジュール-240GB	PY-MF24YN4	128,000円		データ転送速度: SATA 6Gbps 記録方式: TLC ホットプラグ: × 製品クラス: Read Intensive[書き込み保証値 1.5DWPD] 用途: システム領域
		PYBMF24YN4	128,000円		

項番	製品名	型名	価格(税別)	力	備考
F-346	M.2 Flash モジュール-480GB	PY-MF48YN4	140,000円		データ転送速度: SATA 6Gbps 記録方式: TLC ホットプラグ: × 製品クラス: Read Intensive[書き込み保証値 1.5DWPD] 用途: システム領域
		PYBMF48YN4	140,000円		

項番	製品名	型名	価格(税別)	力	備考
F-348	M.2 Flash モジュール-960GB	PY-MF96YN	183,000円		データ転送速度: SATA 6Gbps 記録方式: TLC ホットプラグ: × 製品クラス: Read Intensive[書き込み保証値 1.5DWPD] 用途: システム領域
		PYBMF96YN	183,000円		

項番	製品名	型名	価格(税別)	力	備考
F-347	VMware vSphere Hypervisor用 M.2 Flash モジュール(240GB)	PY-MF24NV4	128,000円		インストールOS: なし サポートOS(*): v57.0以降、v58.0以降 (*各機種のサポートするOSに準じます。 M.2 Flash モジュール容量: 240GB 添付インストールディスク: なし ※VMware専用のため、他のOSでは使用不可
		PYBMF24NV4	128,000円		

項番	製品名	型名	価格(税別)	力	備考
I-100	デュアルM.2 コントローラカード (VMware vSphere Hypervisor 7.0 U3用) ※2024年7月31日販売終了予定	PYBDMCP33L	33,000円		RAIDが構成されたM.2 Flash モジュールにVMware vSphere Hypervisor 7.0をインストールしたPCIeカードタイプのOSブート専用コントローラカード(PDUAL CP100) RAIDレベル: 1 インストールOS: VMware vSphere Hypervisor 7.0 Update3

項番	製品名	型名	価格(税別)	力	備考
F-347	VMware vSphere Hypervisor用 M.2 Flash モジュール(240GB)	PYBMF24NV4	128,000円		サポートOS(*): v57.0以降、v58.0以降 (*各機種のサポートするOSに準じます。 M.2 Flash モジュール容量: 240GB 添付インストールディスク: なし ※VMware専用のため、他のOSでは使用不可

- M.2 Flash モジュール-240GB/480GB/960GB**
  - 本製品は「有寿命部品」となり、寿命時には製品を再購入いただく必要があります。詳細については、留意事項編「SSD / Optane PMemの書き込み保証値について」を参照ください。

#### VMware vSphere Hypervisor用 M.2 Flash モジュール(240GB)

- VMwareのサポート状況(本体/オプション)等の最新情報は、当社ホームページ (<https://www.fujitsu.com/jp/products/computing/servers/primergy/software/vmware/>) をご確認ください。
- VMware環境における、サーバ監視・管理につきましては、留意事項編「サーバ監視・管理ソフトウェアについて」を参照ください。
- 仮想環境使用時のゲストOS利用向けに、OSオプションの複数同時選択が可能です。同時選択可能な組み合わせや最大選択数量については、留意事項編「OSオプション、SupportDesk、複数同時選択時の組み合わせについて」を参照ください。
- 各OSとゲストOSのサポート可否については、留意事項編「各OSの仮想化機能について」および「システム構成図で紹介するWeb情報」の「OSのサポート情報、動作確認情報」を参照ください。

Y

Y

23. Windows OSオプション



- ・**サーバ本体と同時手配願います**(Windows Server 2022 Standard Additional License、CALを除く)。
- ・Windows OSのサポート状況(本体/オプション)等の最新情報は、当社ホームページ( <https://www.fujitsu.com/jp/products/computing/servers/primergy/software/windows/> )をご確認ください。
- ・仮想環境使用時のゲストOS利用向けに、OSオプションの複数同時選択が可能です。
- ・同時選択可能な組み合わせや最大選択数量については、留意事項編「OSオプション、SupportDesk、複数同時選択時の組み合わせについて」を参照ください。
- ・各OSとゲストOSのサポート可否については、留意事項編「各OSの仮想化機能について」および「システム構成図で紹介するWeb情報」の「OSのサポート情報、動作確認情報」を参照ください。
- ・Windows Server 2022 Standard Additional Licenseは、物理/仮想サーバが搭載するすべての物理/仮想CPUコア数分をカバーするライセンスが必要です。
- ・Windows OSオプションにはCALが添付されておりません。使用する環境に応じて、Device CAL/User CALを別途手配する必要があります(Windows Server 2022 Essentials 除く)。
- ・M.2 Flash モジュール、SAS HDD/BC-SATA HDD/SATA HDD/SAS SSD/SATA SSDとOSインストールオプションを同時手配する場合、以下の優先でOSがインストールされ出荷されます。  
M.2 Flash モジュール> SAS HDD/BC-SATA HDD/SATA HDD/SAS SSD/SATA SSD

《Windows Server 2022》



- ・**Windows Server 2022を物理環境、または仮想環境使用時のホストOSとして利用する場合は、セキュリティチップ[PY-TPM16/PYBTPM16]が必須となります。**
- ・[Windows Server 2022 Standard(16コア) ダウングレードサービス付き Windows Server 2019 Standard インストール] を手配し、納品後に、物理環境でWindows Server 2022を利用する場合には、別途セキュリティチップ[PY-TPM16]を手配いただく必要があります。
- ・なお、セキュリティチップ[PY-TPM16]をサーバ機器に搭載する場合は、担当作業員による取り付け(ハードウェア設置サービス)が必須となりますので「ハードウェア設置サービス」の手配を必ずお願いいたします。
- ・お客様ご自身による取り付け作業(お客様現調)は、本体装置・オプション機器を破損させる恐れがあるため、いかなる理由においても保証対象外となりますので、ご注意ください。
- ・M.2 Flash モジュール専用RAID設定サービス[PYBASISM2]とWindows Server 2022 Standard(16コア/Hyper-V) インストール[PYBWPS5H]の同時手配はできません。
- ・Windows Server 2022 Standard/Datacenterからのダウングレード権[PYBWPS5/PYBWPS5H/PYBWPS59/PYBWBS5/PYBWBD5]については、マイクロソフトソフトウェアライセンス条項を参照ください。  
マイクロソフト社ホームページ：  
[https://www.microsoft.com/en-us/UseTerms/OEM/WindowsServerDatacenterandStandard/2022/UseTerms\\_OEM\\_WindowsServerDatacenterandStandard\\_2022\\_Japanese.htm](https://www.microsoft.com/en-us/UseTerms/OEM/WindowsServerDatacenterandStandard/2022/UseTerms_OEM_WindowsServerDatacenterandStandard_2022_Japanese.htm)

■インストールオプション/インフラ基本導入サービス

項番	製品名	型名	価格(税別)	力	備考
P-259	Windows Server 2022 Standard(16コア) インストール	PYBWPS5	オープン価格	●	Windows Server® 2022 Standard (16コア)インストール 構成品：<添付インストールディスク> ・Windows Server® 2022 Standard
P-262	Windows Server 2022 Standard(16コア/Hyper-V) インストール	PYBWPS5H	オープン価格	●	Windows Server® 2022 Standard (16コア)インストール (Hyper-V設定済み) 構成品：<添付インストールディスク> ・Windows Server® 2022 Standard

項番	製品名	型名	価格(税別)	力	備考
P-267	Windows Server 2022 Standard Additional License(16コア)	PY-WAS53 PYBWAS53	オープン/価格 オープン価格		<添付品> ● Windows Server® 2022 Standard (16コア)ライセンス証書

項番	製品名	型名	価格(税別)	力	備考
Q-365	OS基本導入 (Windows Server 2022 Standard)	PYBDK3003	オープン価格	●	・Windows Server 2022 Standardの開封および基本設定 ・当社保守/運用支援ツール(ServerView Agentless Service等)のインストール ・当社指定のOSセキュリティ更新プログラムの適用 ・システムパーティション領域100GB

項番	製品名	型名	価格(税別)	力	備考
Q-90	システムパーティション領域拡張(+50GB)	PYBDK003	オープン価格	●	システムパーティション領域を50GB追加 最大で3つまで同時手配可能
Q-87	基本システムパーティション領域変更-60GB	PYBDK001	オープン価格	●	システムパーティション領域を100GBから60GBに変更

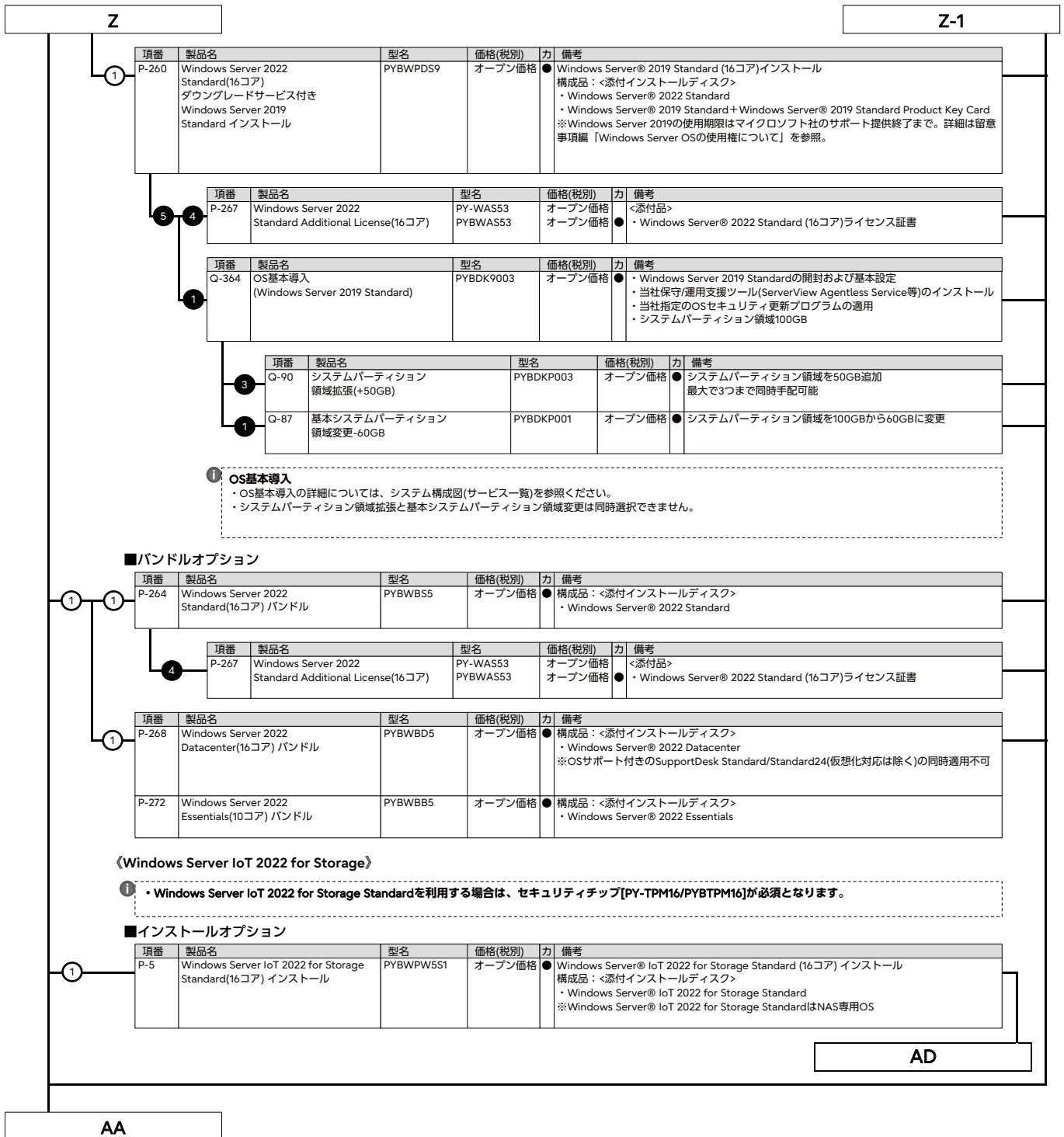


- ・**OS基本導入**
- ・OS基本導入の詳細については、システム構成図(サービス一覧)を参照ください。
- ・システムパーティション領域拡張と基本システムパーティション領域変更は同時選択できません。

Z

Z-1

※ OS により接続可能装置は異なります。詳細はハードウェア一覧を参照願います。



AA

### 〈Windows Server 2022 CAL〉

- ① Windows Server 2022 CAL バンドルオプションは、PRIMERGY本体と同時手配したWindows OSオプションに対してのみ適用可能です(ご購入済みのPRIMERGYへの適用を含む)。  
 Windows Server 2022 CAL、Windows Server 2022 Remote Desktop Services CAL バンドルオプションの一般型名に、最大選択数量制限はありません。カスタムメイド型名の最大選択数量以上のCALが必要な場合は、一般型名で不足分を手配ください。  
 組み合わせの詳細については、留意事項欄「OSオプション、SupportDesk、複数同時選択時の組み合わせについて」を参照ください。

#### ■CAL

項番	製品名	型名	価格(税別)	力	備考
P-273	Windows Server 2022 1 Device CAL	PY-WCD01C	オープン価格	●	<添付品> ・ Windows Server® 2022 Client Access License (1 Device)ライセンス証書
		PYBWCD01C	オープン価格		
P-274	Windows Server 2022 5 Device CAL	PY-WCD05C	オープン価格	●	<添付品> ・ Windows Server® 2022 Client Access License (5 Device)ライセンス証書
		PYBWCD05C	オープン価格		
P-275	Windows Server 2022 10 Device CAL	PY-WCD10C	オープン価格	●	<添付品> ・ Windows Server® 2022 Client Access License (10 Device)ライセンス証書
		PYBWCD10C	オープン価格		
P-276	Windows Server 2022 50 Device CAL	PY-WCD50C	オープン価格	●	<添付品> ・ Windows Server® 2022 Client Access License (50 Device)ライセンス証書
		PYBWCD50C	オープン価格		
P-277	Windows Server 2022 100 Device CAL	PY-WCD1HC	オープン価格	●	<添付品> ・ Windows Server® 2022 Client Access License (100 Device)ライセンス証書
		PYBWCD1HC	オープン価格		

項番	製品名	型名	価格(税別)	力	備考
P-278	Windows Server 2022 1 User CAL	PY-WCU01C	オープン価格	●	<添付品> ・ Windows Server® 2022 Client Access License (1 User)ライセンス証書
		PYBWCU01C	オープン価格		
P-279	Windows Server 2022 5 User CAL	PY-WCU05C	オープン価格	●	<添付品> ・ Windows Server® 2022 Client Access License (5 User)ライセンス証書
		PYBWCU05C	オープン価格		
P-280	Windows Server 2022 10 User CAL	PY-WCU10C	オープン価格	●	<添付品> ・ Windows Server® 2022 Client Access License (10 User)ライセンス証書
		PYBWCU10C	オープン価格		
P-281	Windows Server 2022 50 User CAL	PY-WCU50C	オープン価格	●	<添付品> ・ Windows Server® 2022 Client Access License (50 User)ライセンス証書
		PYBWCU50C	オープン価格		
P-282	Windows Server 2022 100 User CAL	PY-WCU1HC	オープン価格	●	<添付品> ・ Windows Server® 2022 Client Access License (100 User)ライセンス証書
		PYBWCU1HC	オープン価格		

#### ■RDS CAL

項番	製品名	型名	価格(税別)	力	備考
P-283	Windows Server 2022 Remote Desktop Services 1 Device CAL	PY-WCD01D	オープン価格	●	<添付品> ・ Windows Server® 2022 Remote Desktop Services Client Access License (1 Device)ライセンス証書
		PYBWCD01D	オープン価格		
P-284	Windows Server 2022 Remote Desktop Services 5 Device CAL	PY-WCD05D	オープン価格	●	<添付品> ・ Windows Server® 2022 Remote Desktop Services Client Access License (5 Device)ライセンス証書
		PYBWCD05D	オープン価格		
P-285	Windows Server 2022 Remote Desktop Services 10 Device CAL	PY-WCD10D	オープン価格	●	<添付品> ・ Windows Server® 2022 Remote Desktop Services Client Access License (10 Device)ライセンス証書
		PYBWCD10D	オープン価格		
P-286	Windows Server 2022 Remote Desktop Services 50 Device CAL	PY-WCD50D	オープン価格	●	<添付品> ・ Windows Server® 2022 Remote Desktop Services Client Access License (50 Device)ライセンス証書
		PYBWCD50D	オープン価格		
P-287	Windows Server 2022 Remote Desktop Services 100 Device CAL	PY-WCD1HD	オープン価格	●	<添付品> ・ Windows Server® 2022 Remote Desktop Services Client Access License (100 Device)ライセンス証書
		PYBWCD1HD	オープン価格		

項番	製品名	型名	価格(税別)	力	備考
P-288	Windows Server 2022 Remote Desktop Services 1 User CAL	PY-WCU01D	オープン価格	●	<添付品> ・ Windows Server® 2022 Remote Desktop Services Client Access License (1 User)ライセンス証書
		PYBWCU01D	オープン価格		
P-289	Windows Server 2022 Remote Desktop Services 5 User CAL	PY-WCU05D	オープン価格	●	<添付品> ・ Windows Server® 2022 Remote Desktop Services Client Access License (5 User)ライセンス証書
		PYBWCU05D	オープン価格		
P-290	Windows Server 2022 Remote Desktop Services 10 User CAL	PY-WCU10D	オープン価格	●	<添付品> ・ Windows Server® 2022 Remote Desktop Services Client Access License (10 User)ライセンス証書
		PYBWCU10D	オープン価格		
P-291	Windows Server 2022 Remote Desktop Services 50 User CAL	PY-WCU50D	オープン価格	●	<添付品> ・ Windows Server® 2022 Remote Desktop Services Client Access License (50 User)ライセンス証書
		PYBWCU50D	オープン価格		
P-292	Windows Server 2022 Remote Desktop Services 100 User CAL	PY-WCU1HD	オープン価格	●	<添付品> ・ Windows Server® 2022 Remote Desktop Services Client Access License (100 User)ライセンス証書
		PYBWCU1HD	オープン価格		

AB

AB

### 《Microsoft SQL Server 2022》

- 「Microsoft SQL Server 2022 Standard バンドル」、「Microsoft SQL Server 2022 Standard(4コア) バンドル」は、旧バージョンのインストールディスクが添付されません。ダウンロード権を利用して、旧バージョンを利用するには、別途メディアキットを手配いただく必要があります。
  - Microsoft SQL Server 2022 CAL バンドルオプションの一般型名に、最大選択数量制限はありません。カスタムメイド型名の最大選択数量以上のCALが必要な場合は、一般型名で不足分を手配ください。
  - 組み合わせの詳細については、留意事項編「OSオプション、SupportDesk、複数同時選択時の組み合わせについて」を参照ください。

### ■バンドルオプション

#### 1 SQLコアライセンスモデルの手配について

- 物理OS環境で使用する場合は、全物理コア数分のコアライセンスが必要です。また、1CPUあたり最小4コアライセンスが必要です。物理サーバに搭載している全物理コア数が24コアを超える場合は、物理OS環境では使用いただけません。
- 仮想OS環境で使用する場合は、仮想コア数が24コア以下の環境で使用してください。
- その環境に割り当てた仮想コア数分のコアライセンスが必要です。また、1仮想OS環境あたり最小4コアライセンスが必要です。
- 1サーバ上の物理OS環境や複数の仮想OS環境で使用する場合は、それぞれの環境毎に必要なコアライセンス数を計算して合計します。ただし、手配可能なコアライセンス数の上限は24コアです。
- 製品は4コアライセンスまたは2コアライセンスとなっており、必要コアライセンス数と手配数は一致しないためご注意ください。
- そのほかの、SQL Server 2022 Standard の機能、スケール上限などについては下記を参照ください。  
(<https://learn.microsoft.com/ja-jp/sql-server/editions-and-components-of-sql-server-2022?view=sql-server-ver16>)

項番	製品名	型名	価格(税別)	力	備考
P-73	Microsoft SQL Server 2022 Standard(4コア) バンドル	PYBWBLS1	オープン価格	●	構成品：<添付インストールディスク> ・ Microsoft® SQL Server® 2022 Standard ※本製品はコアライセンスモデルです。

項番	製品名	型名	価格(税別)	力	備考
P-74	Microsoft SQL Server 2022 Standard Additional License(2コア) バンドル	PYBWA5	オープン価格	●	<添付品> ・ Microsoft® SQL Server® 2022 Standard (2コア)ライセンス証書 ※5コア構成以上動作させる場合に追加手配が必要

項番	製品名	型名	価格(税別)	力	備考
P-72	Microsoft SQL Server 2022 Standard バンドル	PYBWBLS	オープン価格	●	構成品：<添付インストールディスク> ・ Microsoft® SQL Server® 2022 Standard ※本製品はサーバ/CALライセンスモデルです。

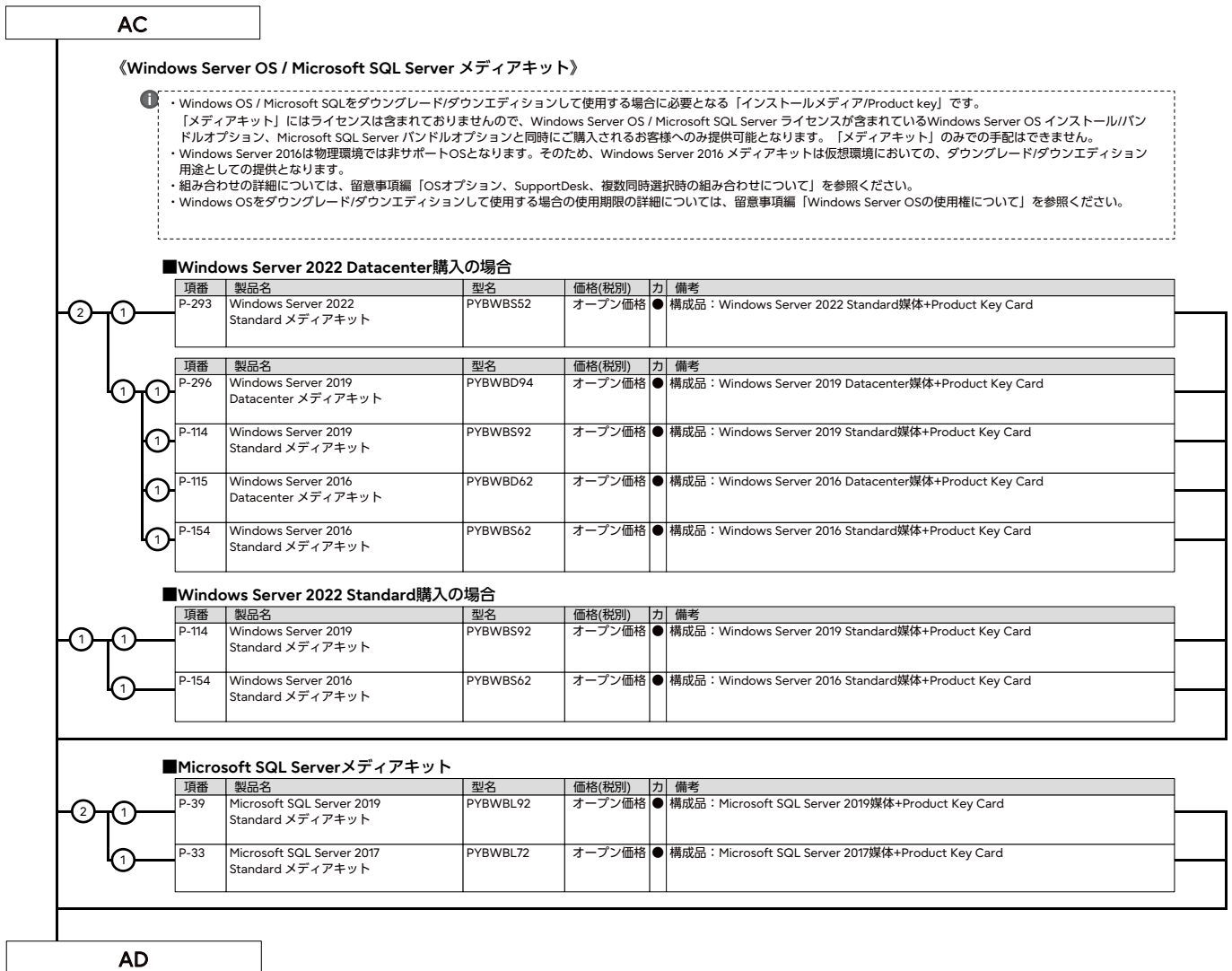
### ■CAL

項番	製品名	型名	価格(税別)	力	備考
P-75	Microsoft SQL Server 2022 1 Device CAL	PY-WCD01E PYBWC01E	オープン価格 オープン価格	●	<添付品> ・ Microsoft® SQL Server® 2022 Client Access License (1 Device)ライセンス証書
P-76	Microsoft SQL Server 2022 5 Device CAL	PY-WCD05E PYBWC05E	オープン価格 オープン価格	●	<添付品> ・ Microsoft® SQL Server® 2022 Client Access License (5 Device)ライセンス証書
P-77	Microsoft SQL Server 2022 10 Device CAL	PY-WCD10E PYBWC10E	オープン価格 オープン価格	●	<添付品> ・ Microsoft® SQL Server® 2022 Client Access License (10 Device)ライセンス証書

項番	製品名	型名	価格(税別)	力	備考
P-78	Microsoft SQL Server 2022 1 User CAL	PY-WCU01E PYBWC01E	オープン価格 オープン価格	●	<添付品> ・ Microsoft® SQL Server® 2022 Client Access License (1 User)ライセンス証書
P-82	Microsoft SQL Server 2022 5 User CAL	PY-WCU05E PYBWC05E	オープン価格 オープン価格	●	<添付品> ・ Microsoft® SQL Server® 2022 Client Access License (5 User)ライセンス証書
P-84	Microsoft SQL Server 2022 10 User CAL	PY-WCU10E PYBWC10E	オープン価格 オープン価格	●	<添付品> ・ Microsoft® SQL Server® 2022 Client Access License (10 User)ライセンス証書

AC

max.7





AD

### 24. Windows SupportDesk [カスタムメイド専用]



- ・サーバ本体と同時手配願います(出荷後のサーバ本体には適用できません)。
- ・組み合わせにより、異なるOS用のSupportDeskが複数選択可能です。
- ・組み合わせの詳細については、留意事項編「OSオプション、SupportDesk、複数同時選択時の組み合わせについて」を参照ください。
- ・サービスの詳細については、システム構成図(サービス一覧)の「SupportDesk/パック」を参照ください。
- ・各OSとゲストOSのサポート可否については、留意事項編「各OSの仮想化機能について」および「システム構成図で紹介するWeb情報」の「OSのサポート情報、動作確認情報」を参照ください。
- ・SupportDeskのホスト対象OSは、各機種のサポートするOSに準じます。

項番	製品名	型名	価格(税別)	力	備考
Q-79	SupportDesk Standard (Windows Server Standard)	3年 PYBSPS3D02	88,000円	★	● サービス時間帯：月曜～金曜 8:30～19:00(祝日および年末年始を除く) ● サポート対象範囲：ホストOS ● 【ホスト対象OS】 ・ Windows Server 2022 / 2019 / 2016 / 2012 R2 / 2012 Standard ・ Windows Server IoT 2022 / 2019 for Storage Standard ・ Windows Storage Server 2016 / 2012 R2 Standard ・ Windows Server 2012 R2 / 2012 Foundation ・ Windows Server 2022 / 2019 / 2016 / 2012 R2 / 2012 Essentials
		4年 PYBSPS4D02	101,200円		
		5年 PYBSPS5D02	111,100円		
Q-80	SupportDesk Standard24 (Windows Server Standard)	3年 PYBSPS3A02	99,000円	★	● サービス時間帯：24時間365日 ● サポート対象範囲：ホストOS ● 【ホスト対象OS】 ・ Windows Server 2022 / 2019 / 2016 / 2012 R2 / 2012 Standard ・ Windows Server IoT 2022 / 2019 for Storage Standard ・ Windows Storage Server 2016 / 2012 R2 Standard ・ Windows Server 2012 R2 / 2012 Foundation ・ Windows Server 2022 / 2019 / 2016 / 2012 R2 / 2012 Essentials
		4年 PYBSPS4A02	117,700円		
		5年 PYBSPS5A02	133,100円		
Q-81	SupportDesk Standard (Windows Server Standard 仮想化対応)	3年 PYBSPT3D02	200,200円	★	● サービス時間帯：月曜～金曜 8:30～19:00(祝日および年末年始を除く) ● サポート対象範囲：ホストOS/ゲストOS ● 【ホスト対象OS/ゲスト対象OS】 ・ Windows Server 2022 / 2019 / 2016 / 2012 R2 / 2012 Standard ・ Windows Server IoT 2022 / 2019 for Storage Standard ・ Windows Storage Server 2016 / 2012 R2 Standard ・ Windows Server 2022 / 2019 / 2016 / 2012 R2 / 2012 Essentials ※ホストOS/ゲストOSの組み合わせは、当社でサポート可能な組み合わせに限る
		4年 PYBSPT4D02	261,800円		
		5年 PYBSPT5D02	326,700円		
Q-82	SupportDesk Standard24 (Windows Server Standard 仮想化対応)	3年 PYBSPT3A02	272,800円	★	● サービス時間帯：24時間365日 ● サポート対象範囲：ホストOS/ゲストOS ● 【ホスト対象OS/ゲスト対象OS】 ・ Windows Server 2022 / 2019 / 2016 / 2012 R2 / 2012 Standard ・ Windows Server IoT 2022 / 2019 for Storage Standard ・ Windows Storage Server 2016 / 2012 R2 Standard ・ Windows Server 2022 / 2019 / 2016 / 2012 R2 / 2012 Essentials ※ホストOS/ゲストOSの組み合わせは、当社でサポート可能な組み合わせに限る
		4年 PYBSPT4A02	355,300円		
		5年 PYBSPT5A02	445,500円		
Q-297	SupportDesk Standard (Windows Server Datacenter 仮想化対応 32コア未満)	3年 PYBSPV3D04	363,000円	★	● サービス時間帯：月曜～金曜 8:30～19:00(祝日および年末年始を除く) ● サポート対象範囲：ホストOS/ゲストOS ● 【ホスト対象OS/ゲスト対象OS】 ・ Windows Server 2022 / 2019 / 2016 / 2012 R2 / 2012 Standard ・ Windows Server 2022 / 2019 / 2016 / 2012 R2 / 2012 Datacenter ※ホストOS/ゲストOSの組み合わせは、当社でサポート可能な組み合わせに限る
		4年 PYBSPV4D04	473,000円		
		5年 PYBSPV5D04	591,800円		
Q-298	SupportDesk Standard24 (Windows Server Datacenter 仮想化対応 32コア未満)	3年 PYBSPV3A04	493,900円	★	● サービス時間帯：24時間365日 ● サポート対象範囲：ホストOS/ゲストOS ● 【ホスト対象OS/ゲスト対象OS】 ・ Windows Server 2022 / 2019 / 2016 / 2012 R2 / 2012 Standard ・ Windows Server 2022 / 2019 / 2016 / 2012 R2 / 2012 Datacenter ※ホストOS/ゲストOSの組み合わせは、当社でサポート可能な組み合わせに限る
		4年 PYBSPV4A04	643,500円		
		5年 PYBSPV5A04	806,300円		



#### Windows SupportDeskのサービス内容、期間

##### サービス内容

- ・ 専門技術者によるOSサポート(電話によるQ&A対応/問題解決支援など)。
- ・ Webによる情報提供(ソフトウェアの修正情報/運用ノウハウ/サービス対応履歴など)

##### サービス期間

3年/4年/5年(製品保証期間を含む)

AE

AE

### 25. Linux SupportDesk [カスタムメイド専用]



- ・ **サーバ本体と同時手配願います** (出荷後のサーバ本体には適用できません)。
- ・ Linux OSのサポート状況(本体/オプション)等の最新情報は、当社ホームページ( <https://jp.fujitsu.com/platform/server/primergy/software/linux/technical/support/kernel.html> )をご確認ください。
- ・ Linux仮想環境において、ゲストOSにWindows OSをインストールする場合、PRIMERGY 本体にインストールまたはバンドルしてお届けするWindows OSオプション(PV型名)に添付されるインストールメディアは利用できません。別途、パッケージ製品やボリュームライセンス製品のインストールメディアをご使用ください。
- ・ 組み合わせにより、異なるOS用のSupportDeskが複数選択可能です。  
組み合わせの詳細については、留意事項編「OSオプション、SupportDesk、複数同時選択時の組み合わせについて」を参照ください。
- ・ サービスの詳細については、システム構成図(サービス一覧)の「SupportDesk/バック」および「SupportDesk StandardにおけるRed Hat Enterprise Linuxのサポートについて」を参照ください。
- ・ 各OSとゲストOSのサポート可否については、留意事項編「各OSの仮想化機能について」および「システム構成図で紹介するWeb情報」の「OSのサポート情報、動作確認情報」を参照ください。
- ・ サービス期間終了後もRed Hat Enterprise Linuxを継続してご利用になる場合は、SupportDesk契約も継続する必要があります。サービス期間終了にあわせて、OS単体サポート商品であるRed Hat Enterprise LinuxのSupportDeskを別途ご契約ください。
- ・ Pentium Gold G6405 プロセッサをご使用時、RHELのサポートOS版数はRHEL8.5以降となりますので、ご注意ください。

#### 基本サポート

項番	製品名	型名	価格(税別)	力	備考
Q-180	SupportDesk Standard [Red Hat Enterprise Linux 基本サポート 2CPU/1ゲスト]	1年	PYBSPR1D04 143,990円	★	● サービス時間帯: 月曜～金曜 8:30～19:00(祝日および年末年始を除く) ● サポート対象範囲: ホストOS/ゲストOS ● サポートCPU数(Socket数): 2まで ● サポートゲストOS数: 1まで 使用可能ハイパーバイザ: RHEL仮想マシン機能
		3年	PYBSPR3D04 402,930円		
		4年	PYBSPR4D04 523,930円		
		5年	PYBSPR5D04 638,880円		
Q-181	SupportDesk Standard24 [Red Hat Enterprise Linux 基本サポート 2CPU/1ゲスト]	1年	PYBSPR1A04 215,380円	★	● サービス時間帯: 24時間365日 ● サポート対象範囲: ホストOS/ゲストOS ● サポートCPU数(Socket数): 2まで ● サポートゲストOS数: 1まで 使用可能ハイパーバイザ: RHEL仮想マシン機能
		3年	PYBSPR3A04 603,790円		
		4年	PYBSPR4A04 785,290円		
		5年	PYBSPR5A04 958,320円		
Q-182	SupportDesk Standard [Red Hat Enterprise Linux 基本サポート 2CPU/4ゲスト]	3年	PYBSPK3D04 603,790円	★	● サービス時間帯: 月曜～金曜 8:30～19:00(祝日および年末年始を除く) ● サポート対象範囲: ホストOS/ゲストOS ● サポートCPU数(Socket数): 2まで ● サポートゲストOS数: 4まで 使用可能ハイパーバイザ: RHEL仮想マシン機能
		4年	PYBSPK4D04 785,290円		
		5年	PYBSPK5D04 958,320円		
Q-183	SupportDesk Standard24 [Red Hat Enterprise Linux 基本サポート 2CPU/4ゲスト]	3年	PYBSPK3A04 905,080円	★	● サービス時間帯: 24時間365日 ● サポート対象範囲: ホストOS/ゲストOS ● サポートCPU数(Socket数): 2まで ● サポートゲストOS数: 4まで 使用可能ハイパーバイザ: RHEL仮想マシン機能
		4年	PYBSPK4A04 1,178,540円		
		5年	PYBSPK5A04 1,437,480円		
Q-184	SupportDesk Standard [Red Hat Enterprise Linux VDC 基本サポート 2CPU/ ゲスト無制限(ゲスト専用)]	3年	PYBSPD3D04 1,208,790円	★	● サービス時間帯: 月曜～金曜 8:30～19:00(祝日および年末年始を除く) ● サポート対象範囲: ゲストOS ● サポートCPU数(Socket数): 2まで ● サポートゲストOS数: 無制限 使用可能ハイパーバイザ: VMware/Hyper-V(ハイパーバイザのサポートは対象外)
		4年	PYBSPD4D04 1,571,790円		
		5年	PYBSPD5D04 1,916,640円		
Q-185	SupportDesk Standard24 [Red Hat Enterprise Linux VDC 基本サポート 2CPU/ ゲスト無制限(ゲスト専用)]	3年	PYBSPD3A04 1,811,370円	★	● サービス時間帯: 24時間365日 ● サポート対象範囲: ゲストOS ● サポートCPU数(Socket数): 2まで ● サポートゲストOS数: 無制限 使用可能ハイパーバイザ: VMware/Hyper-V(ハイパーバイザのサポートは対象外)
		4年	PYBSPD4A04 2,358,290円		
		5年	PYBSPD5A04 2,874,960円		
Q-186	SupportDesk Standard [Red Hat Enterprise Linux 基本サポート 2ゲスト(ゲスト専用)]	3年	PYBSPN3D04 402,930円	★	● サービス時間帯: 月曜～金曜 8:30～19:00(祝日および年末年始を除く) ● サポート対象範囲: ゲストOS ● サポートCPU数(Socket数): 無制限 ● サポートゲストOS数: 2まで 使用可能ハイパーバイザ: VMware/Hyper-V(ハイパーバイザのサポートは対象外)
		4年	PYBSPN4D04 523,930円		
		5年	PYBSPN5D04 638,880円		
Q-187	SupportDesk Standard24 [Red Hat Enterprise Linux 基本サポート 2ゲスト(ゲスト専用)]	3年	PYBSPN3A04 603,790円	★	● サービス時間帯: 24時間365日 ● サポート対象範囲: ゲストOS ● サポートCPU数(Socket数): 無制限 ● サポートゲストOS数: 2まで 使用可能ハイパーバイザ: VMware/Hyper-V(ハイパーバイザのサポートは対象外)
		4年	PYBSPN4A04 785,290円		
		5年	PYBSPN5A04 958,320円		



#### Linux SupportDesk [基本サポート]のサービス内容、期間、サポートOS

##### サービス内容

専門技術者によるホストOS(Linux)、ゲストOS(Linux)サポート(電話によるQ&A対応/問題解決支援など)、Webによる情報提供(ソフトウェアの修正情報/運用ノウハウ/サービス対応履歴など)、プロダクトIDの入手手続き代行

##### サービス期間

1年/3年/4年/5年(製品保証期間を含む)

##### サポートOS

Red Hat Enterprise Linux

AF

AF-1

※ OS により接続可能装置は異なります。詳細はハードウェア一覧を参照願います。

AF

AF-1

・拡張サポート

項番	製品名	型名	価格(税別)	力	備考
Q-188	SupportDesk Standard [Red Hat Enterprise Linux 拡張サポート 2CPU/1ゲスト]	3年 PYBSPR3DE4 4年 PYBSPR4DE4 5年 PYBSPR5DE4	664,290円 865,150円 1,053,910円 ★	●	● サービス時間帯：月曜～金曜 8:30～19:00(祝日および年末年始を除く) ● サポート対象範囲：ホストOS/ゲストOS ● サポートCPU数(Socket数)：2まで ● サポートゲストOS数：1まで ● 使用可能ハイパーバイザ：RHEL仮想マシン機能
Q-189	SupportDesk Standard24 [Red Hat Enterprise Linux 拡張サポート 2CPU/1ゲスト]	3年 PYBSPR3AE4 4年 PYBSPR4AE4 5年 PYBSPR5AE4	997,040円 1,297,120円 1,581,470円 ★	●	● サービス時間帯：24時間365日 ● サポート対象範囲：ホストOS/ゲストOS ● サポートCPU数(Socket数)：2まで ● サポートゲストOS数：1まで ● 使用可能ハイパーバイザ：RHEL仮想マシン機能
Q-190	SupportDesk Standard [Red Hat Enterprise Linux 拡張サポート 2CPU/4ゲスト]	3年 PYBSPK3DE4 4年 PYBSPK4DE4 5年 PYBSPK5DE4	997,040円 1,297,120円 1,581,470円 ★	●	● サービス時間帯：月曜～金曜 8:30～19:00(祝日および年末年始を除く) ● サポート対象範囲：ホストOS/ゲストOS ● サポートCPU数(Socket数)：2まで ● サポートゲストOS数：4まで ● 使用可能ハイパーバイザ：RHEL仮想マシン機能
Q-191	SupportDesk Standard24 [Red Hat Enterprise Linux 拡張サポート 2CPU/4ゲスト]	3年 PYBSPK3AE4 4年 PYBSPK4AE4 5年 PYBSPK5AE4	1,494,350円 1,945,680円 2,371,600円 ★	●	● サービス時間帯：24時間365日 ● サポート対象範囲：ホストOS/ゲストOS ● サポートCPU数(Socket数)：2まで ● サポートゲストOS数：4まで ● 使用可能ハイパーバイザ：RHEL仮想マシン機能
Q-192	SupportDesk Standard [Red Hat Enterprise Linux VDC 拡張サポート 2CPU/ ゲスト無制限(ゲスト専用)]	3年 PYBSPD3DE4 4年 PYBSPD4DE4 5年 PYBSPD5DE4	1,992,870円 2,594,240円 3,162,940円 ★	●	● サービス時間帯：月曜～金曜 8:30～19:00(祝日および年末年始を除く) ● サポート対象範囲：ゲストOS ● サポートCPU数(Socket数)：2まで ● サポートゲストOS数：無制限 ● 使用可能ハイパーバイザ：VMware/Hyper-V(ハイパーバイザのサポートは対象外)
Q-193	SupportDesk Standard24 [Red Hat Enterprise Linux VDC 拡張サポート 2CPU/ ゲスト無制限(ゲスト専用)]	3年 PYBSPD3AE4 4年 PYBSPD4AE4 5年 PYBSPD5AE4	2,988,700円 3,890,150円 4,743,200円 ★	●	● サービス時間帯：24時間365日 ● サポート対象範囲：ゲストOS ● サポートCPU数(Socket数)：2まで ● サポートゲストOS数：無制限 ● 使用可能ハイパーバイザ：VMware/Hyper-V(ハイパーバイザのサポートは対象外)
Q-194	SupportDesk Standard [Red Hat Enterprise Linux 拡張サポート 2ゲスト(ゲスト専用)]	3年 PYBSPN3DE4 4年 PYBSPN4DE4 5年 PYBSPN5DE4	664,290円 865,150円 1,053,910円 ★	●	● サービス時間帯：月曜～金曜 8:30～19:00(祝日および年末年始を除く) ● サポート対象範囲：ゲストOS ● サポートCPU数(Socket数)：無制限 ● サポートゲストOS数：2まで ● 使用可能ハイパーバイザ：VMware/Hyper-V(ハイパーバイザのサポートは対象外)
Q-195	SupportDesk Standard24 [Red Hat Enterprise Linux 拡張サポート 2ゲスト(ゲスト専用)]	3年 PYBSPN3AE4 4年 PYBSPN4AE4 5年 PYBSPN5AE4	997,040円 1,297,120円 1,581,470円 ★	●	● サービス時間帯：24時間365日 ● サポート対象範囲：ゲストOS ● サポートCPU数(Socket数)：無制限 ● サポートゲストOS数：2まで ● 使用可能ハイパーバイザ：VMware/Hyper-V(ハイパーバイザのサポートは対象外)

① Linux SupportDesk [拡張サポート]のサービス内容、期間、サポートOS

サービス内容

専門技術者によるホストOS(Linux)、ゲストOS(Linux)サポート(電話によるQ&A対応/問題解決支援など)、  
Webによる情報提供(ソフトウェアの修正情報/運用ノウハウ/サービス対応履歴など)、プロダクトID(EUSサービスを含む)の入手手続き代行

サービス期間

3年/4年/5年(製品保証期間を含む)

サポートOS

Red Hat Enterprise Linux

AG

※ OS により接続可能装置は異なります。詳細はハードウェア一覧を参照願います。

AG

### 26. ハードウェア用SupportDesk [カスタムメイド専用]



- ・サーバ本体と同時手配願います(出荷後のサーバ本体には適用できません)。
- ・組み合わせにより、OS用SupportDeskとハードウェア用SupportDeskを同時選択することが可能です。
- ・組み合わせの詳細については、留意事項編「OSオプション、SupportDesk、複数同時選択時の組み合わせについて」を参照ください。
- ・サービスの詳細については、システム構成図(サービス一覧)の「SupportDesk/パック」を参照ください。

項番	製品名	型名	価格(税別)	力	備考
Q-144	保証延長パック 翌営業日以降訪問修理	3年 PYBSPW3D52	26,000円	★	● サービス内容: ● ハードウェアトラブル時の翌営業日以降訪問修理 ● 受付時間帯: 月曜～金曜 9:00～17:00(祝日および年末年始を除く)
		4年 PYBSPW4D52	79,900円		
		5年 PYBSPW5D52	112,800円		
Q-259	SupportDesk/パック Standard	3年 PYBSPH3D52	105,000円	★	● サービス時間帯: 月曜～金曜 8:30～19:00(祝日および年末年始を除く)
		4年 PYBSPH4D52	143,000円		
		5年 PYBSPH5D52	176,000円		
Q-269	SupportDesk/パック Standard24	3年 PYBSPH3A52	143,000円	★	● サービス時間帯: 24時間365日
		4年 PYBSPH4A52	197,000円		
		5年 PYBSPH5A52	241,000円		
Q-338	SupportDesk/パック 保守交換ディスク引渡プラス	3年 PYBSP3D52	125,000円	★	● サービス内容: ● 故障ハードディスクのお客様への引き渡し ● サービス時間帯: 月曜～金曜 8:30～19:00(祝日および年末年始を除く)
		4年 PYBSP4D52	169,000円		
		5年 PYBSP5D52	209,000円		
Q-346	SupportDesk/パック 保守交換ディスク引渡プラス24	3年 PYBSP3A52	162,000円	★	● サービス内容: ● 故障ハードディスクのお客様への引き渡し ● サービス時間帯: 24時間365日
		4年 PYBSP4A52	220,000円		
		5年 PYBSP5A52	271,000円		
Q-306	SupportDesk/パック BIOS/ファームウェアアップデート・ 定期点検プラス	3年 PYBSPQ3D52	161,000円	★	● サービス内容: ● ハードウェアの定期点検(1回/年) ● BIOSやファームウェアのアップデート作業を代行(定期点検時) サービス時間帯: 月曜～金曜 8:30～19:00(祝日および年末年始を除く)
		4年 PYBSPQ4D52	217,000円		
		5年 PYBSPQ5D52	270,000円		
Q-314	SupportDesk/パック BIOS/ファームウェアアップデート・ 定期点検プラス24	3年 PYBSPQ3A52	213,000円	★	● サービス内容: ● ハードウェアの定期点検(1回/年) ● BIOSやファームウェアのアップデート作業を代行(定期点検時) サービス時間帯: 24時間365日
		4年 PYBSPQ4A52	288,000円		
		5年 PYBSPQ5A52	356,000円		
Q-322	SupportDesk/パック BIOS/ファームウェアアップデート・ 定期点検・ 保守交換ディスク引渡プラス	3年 PYBSPR3D52	181,000円	★	● サービス内容: ● ハードウェアの定期点検(1回/年) ● BIOSやファームウェアのアップデート作業を代行(定期点検時) ● 故障ハードディスクのお客様への引き渡し サービス時間帯: 月曜～金曜 8:30～19:00(祝日および年末年始を除く)
		4年 PYBSPR4D52	246,000円		
		5年 PYBSPR5D52	303,000円		
Q-330	SupportDesk/パック BIOS/ファームウェアアップデート・ 定期点検・ 保守交換ディスク引渡プラス24	3年 PYBSPR3A52	234,000円	★	● サービス内容: ● ハードウェアの定期点検(1回/年) ● BIOSやファームウェアのアップデート作業を代行(定期点検時) ● 故障ハードディスクのお客様への引き渡し サービス時間帯: 24時間365日
		4年 PYBSPR4A52	315,000円		
		5年 PYBSPR5A52	391,000円		



#### SupportDesk のサービス内容、期間(共通)

##### サービス内容

- ・ハードウェアトラブル時の当日訪問修理
- ・Webによる情報提供(運用ノウハウ/サービス対応履歴など)
- ・ハードウェアの障害予兆/異常情報のOSCへのリモート通報、および通報内容の解析

##### サービス期間

3年/4年/5年(製品保証期間を含む)

End : PRIMERGY TX1320 M5

## PRIMERGY TX1320 M5 更新履歴

版数	日付	更新箇所	更新内容
13版	2024/4/23		4月エンハンス内容の反映
12版	2024/2/6		2月エンハンス内容の反映
11版	2023/10/24		10月エンハンス内容の反映
10版	2023/9/5	表 [PRIMERGY TX1320 M5 オプションカードの搭載情報]	VDI/GPGPUカード(NVIDIA A2)の備考を変更、VDI/GPGPUカード(NVIDIA L4)の型名を修正および備考を変更
		16. グラフィックスカード	VDI/GPGPUカード(NVIDIA A2)、VDI/GPGPUカード(NVIDIA L4)の受注開始予定日を変更
		19. アドバンスド・サーマルオプション	構成不可オプション(ATD40/ATD45)にQuad port LANカード(1000BASE-T)[PYBLA284L]/Dual port LANカード(10GBASE)[PYBLA32L]/Dual port LANカード(10GBASE-T)[PYBLA3K2L]を追加
9版	2023/8/1	PRIMERGY TX1320 M5 仕様 7. 内蔵ODD/外付DVD-RAM	スーパーマルチドライブユニットの型名変更
8版	2023/7/25		7月エンハンス内容の反映
7版	2023/5/23		5月エンハンス内容の反映
6版	2023/1/24		1月エンハンス内容の反映
5版	2022/11/8	12. RAID設定サービス	インフォメーションの修正
4版	2022/10/25		10月エンハンス内容の反映
3版	2022/7/26		7月エンハンス内容の反映
2版	2022/5/17	9. 内蔵ストレージコントローラ 表 [内蔵ストレージ構成時の注意事項] 12. RAID設定サービス 表 [RAID設定サービスについて] 21. OSブート専用モジュール 22. Windows OSオプション	Windows Server 2022 インストールオプション[PYBWPS5/PYBWPS5H]とオンボードSATAコントローラのソフトウェアRAID機能を有効にした構成について制限事項を追加
初版	2022/4/19		4月エンハンス内容の反映