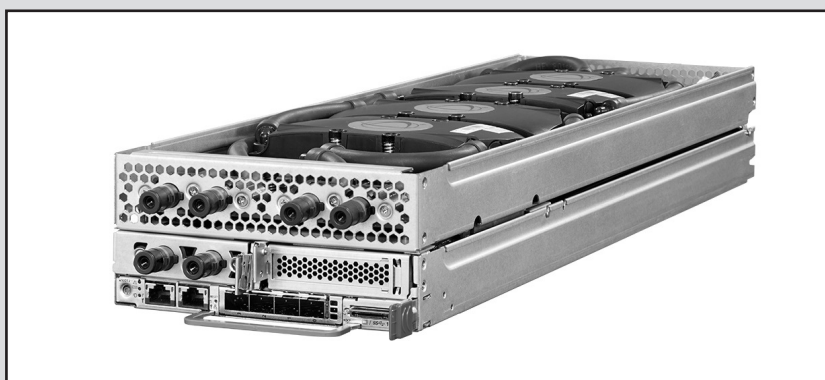


FUJITSU Server PRIMERGY CX2570 M4 (水冷)

システム構成図



■サポートOS

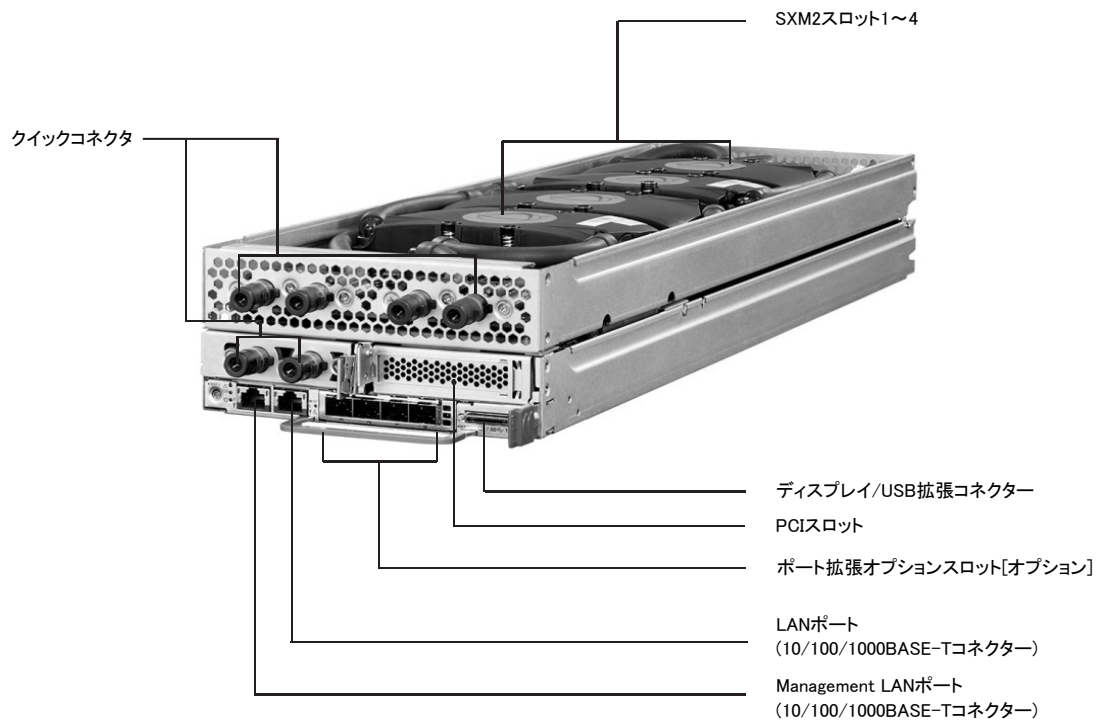
CX2570 M4(水冷) は、以下のOSをサポートしています。本文中のOS名称は、次のように略して表記します。
OSの対応状況等の最新情報は当社ホームページ
(<http://www.fujitsu.com/jp/products/computing/servers/primergy/software/>)を参照ください。

OS名	略称		
Red Hat® Enterprise Linux® 7.3 (for Intel64) 以降	RHEL7(Intel64)	RHEL	Linux

本システム構成図に掲載されております商品※の価格体系につきましては、市場の価格に近く、お客様にわかりやすい「希望小売価格」となっております。
※ PRIMERGY 本体等
また、「標準価格」で提供している商品につきましては、本システム構成図（樹系図）では★で表示してあります。

PRIMERGY CX2570 M4(水冷)

本体内部



PRIMERGY CX2570 M4(水冷)

※ OS により接続可能装置は異なります。詳細はハードウェア一覧を参照願います。

PRIMERGY CX2570 M4 サーバノード(水冷) 仕様			
品名 モデル		PRIMERGY CX2570 M4(水冷)	
ベースユニット形状		ノードサーバベースユニット	
型名		PYC2574RMN	
CPU	ソケット数	2	
	搭載可能CPU (周波数コア数/スレッド数、 3次元キャッシュメモリ、メモリバス、 UPI最大TDP)	インテル® Xeon® プロセッサ Bronze 3104(1.70GHz/6C/8T,8.3MB,2133MHz,9.6GT/s,85W) / 3106(1.70GHz/8C/8T,11MB,2133MHz,9.6GT/s,85W) / インテル® Xeon® プロセッサ Silver 4112(2.60GHz/4C/8T,8.3MB,2400MHz,9.6GT/s,85W) / 4108(1.80GHz/8C/16T,11MB,2400MHz,9.6GT/s,85W) / 4110(2.10GHz/8C/16T,11MB,2400MHz,9.6GT/s,85W) / 4114(2.20GHz/10C/20T,13.8MB,2400MHz,9.6GT/s,85W) / 4116(2.10GHz/12C/24T,16.5MB,2400MHz,9.6GT/s,85W) / インテル® Xeon® プロセッサ Gold 5122(3.60GHz/4C/8T,16.5MB,2666MHz,10.4GT/s,105W) / 5115(2.40GHz/10C/20T,13.8MB,2400MHz,10.4GT/s,85W) / 5118(2.30GHz/12C/24T,16.5MB,2400MHz,10.4GT/s,105W) / 5120(2.20GHz/14C/28T,19.3MB,2400MHz,10.4GT/s,105W) / 6128(3.40GHz/6C/12T,19.3MB,2666MHz,10.4GT/s,115W) / 6134(3.20GHz/8C/16T,24.8MB,2666MHz,10.4GT/s,130W) / 6144(3.50GHz/8C/16T,24.8MB,2666MHz,10.4GT/s,165W) / 6126(2.60GHz/12C/24T,19.3MB,2666MHz,10.4GT/s,125W) / 6136(3GHz/12C/24T,24.8MB,2666MHz,10.4GT/s,150W) / 6146(3.20GHz/12C/24T,24.8MB,2666MHz,10.4GT/s,165W) / 6132(2.60GHz/14C/28T,19.3MB,2666MHz,10.4GT/s,140W) / 6130(2.10GHz/16C/32T,22MB,2666MHz,10.4GT/s,125W) / 6142(2.60GHz/16C/32T,22MB,2666MHz,10.4GT/s,150W) / 6140(2.30GHz/18C/36T,24.8MB,2666MHz,10.4GT/s,140W) / 6150(2.70GHz/18C/36T,24.8MB,2666MHz,10.4GT/s,165W) / 6154(3GHz/18C/36T,24.8MB,2666MHz,10.4GT/s,200W) / 6138(2GHz/20C/40T,27.5MB,2666MHz,10.4GT/s,125W) / 6148(2.40GHz/20C/40T,27.5MB,2666MHz,10.4GT/s,150W) / 6152(2.10GHz/22C/44T,30.3MB,2666MHz,10.4GT/s,140W) / インテル® Xeon® プロセッサ Platinum 8153(2GHz/16C/32T,22MB,2666MHz,10.4GT/s,125W) / 8160(2.10GHz/24C/48T,33MB,2666MHz,10.4GT/s,150W) / 8168(2.70GHz/24C/48T,33MB,2666MHz,10.4GT/s,205W) / 8164(2GHz/26C/52T,35.8MB,2666MHz,10.4GT/s,150W) / 8170(2.10GHz/26C/52T,35.8MB,2666MHz,10.4GT/s,165W) / 8176(2.10GHz/28C/56T,38.5MB,2666MHz,10.4GT/s,165W) / 8180(2.50GHz/28C/56T,38.5MB,2666MHz,10.4GT/s,205W) / インテル® Xeon® プロセッサ Gold 6134M(3.20GHz/8C/16T,24.8MB,2666MHz,10.4GT/s,130W) / 6142M(2.60GHz/16C/32T,22MB,2666MHz,10.4GT/s,150W) / 6140M(2.30GHz/18C/36T,24.8MB,2666MHz,10.4GT/s,140W) / インテル® Xeon® プロセッサ Platinum 8160M(2.10GHz/24C/48T,33MB,2666MHz,10.4GT/s,150W) / 8170M(2.10GHz/26C/52T,35.8MB,2666MHz,10.4GT/s,165W) / 8176M(2.10GHz/28C/56T,38.5MB,2666MHz,10.4GT/s,165W) / 8180M(2.50GHz/28C/56T,38.5MB,2666MHz,10.4GT/s,205W) / インテル® Xeon® プロセッサ Gold 5119T(1.90GHz/14C/28T,19.3MB,2400MHz,10.4GT/s,85W) /	
チップセット		Intel® C624	
システムボード		D3854	
メインメモリ	搭載可能メモリ	2666 RDIMM / 2666 RDIMM 3DS	
	スロット数 (2CPU構成)	16 (2666 RDIMM / 2666 RDIMM 3DS) (*1)	
	最大容量 (2CPU構成)	384GB (2666 RDIMM), 1536GB (2666 RDIMM 3DS)	
画面制御機能		リモートマネジメントコントローラ内蔵、VRAM:8MB	
グラフィック表示機能 (*2)		640 × 480 / 800 × 600 / 1024 × 768 / 1280 × 1024 / 1600 × 1200ドット	
OSブート専用 モジュール	搭載数	2	
	最大容量	512GB	
拡張バススロット	SXM2モジュール	4 [GPUコンピューティングカード専用スロット]	
	PCI Express 3.0(x16レーン)	1 (Low Profile) (*3)	
ストレージコントローラ		オンボードSATAコントローラ	
SATAインターフェース (オンボード)		SATA × 6ポート	
ネットワークインターフェース(オンボード)		標準搭載[1ポート(1000BASE-T)]、オプション適用時(1000BASE-T × 4/10GBASE-T × 2/10GBASE × 4/10GBASE × 2/25GBASE × 2)	
インターフェース (*4)		ディスプレイ(アナログRGB) × 1、USB × 2(USB3.0: 背面 × 2)	
キーボード/マウス		オプション	
ハードウェア監視		—	
	ソフトウェア	—	
リモートサービス機能		標準搭載 (リモートマネジメントコントローラ)	
	専用コネクタ	Management LAN 1ポート[背面] (1000BASE-T/100BASE-TX/10BASE-T 択一)	
セキュリティチップ		—	
電源	入力電圧	DC12V	
エネルギー消費効率(2011年度基準) (*5)		—	
外形寸法[W × D × H]		174.3 × 580 × 82.4[mm]	
質量		最大11.18kg	
使用環境		周囲温度: 10～35℃ / 湿度: 10～85% (ただし結露しないこと)	
インストールOS/バンドルOS		—	
サポートOS		RHEL7(Intel64)	
標準保証		3年間翌営業日以降訪問修理 (月曜～金曜、9:00～17:00 (祝日および年末年始を除く))	

(*1) 水冷モデルはパフォーマンスモード必須のため、利用可能なDIMMSロット数は12になります。

(*2) 実際に表示可能な解像度/色数は、接続されるディスプレイの機能、およびOSにより異なります。

(*3) PCIe(× 16) ライザーカード[PY-PRE011/PYBPRE011/PY-PRE015/PYBPRE015] を適用すると、PCIスロット1が使用可能になります。適用時、2CPU構成にする必要があります。

PCIe(× 16) ライザーカード[PY-PRE011/PYBPRE011] 選択時、PCIスロット1 にIB HCAカードのみ搭載可能です。PCIe(× 16) ライザーカード [PY-PRE015/PYBPRE015] 選択時、PCIスロット1 にIB HCAカード以外が搭載可能です。

(*4) ディスプレイ/USB拡張コネクタからディスプレイ/USB拡張ケーブル(オプション)を接続することにより使用することができます。

(*5) エネルギー消費効率とは省エネ法で定める測定方法により測定した消費電力を、省エネ法で定める複合理論性能(単位:キガ演算)で除したものです。

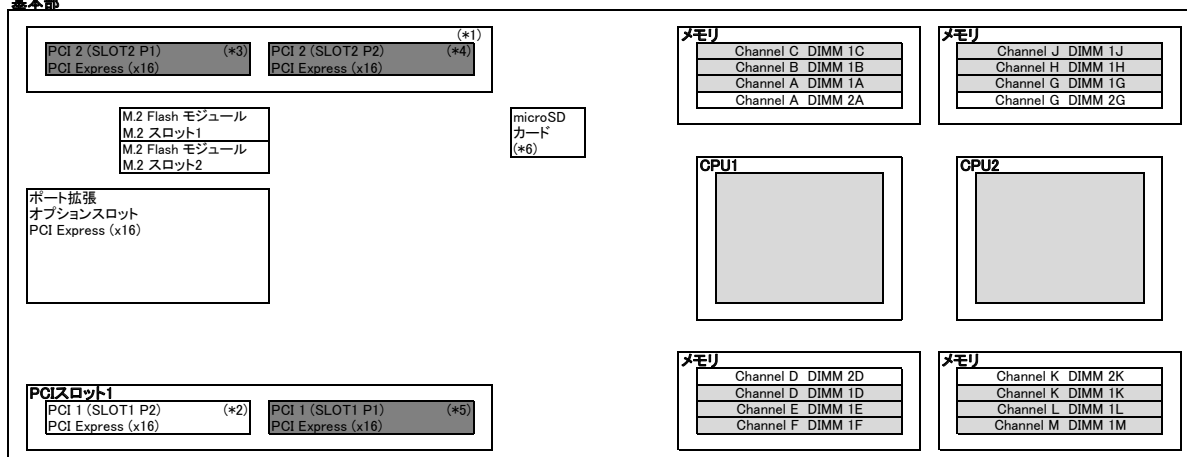
なお、当該モデルの搭載可能CPUは、すべて省エネ法の規制対象外です。

※ サーバノードはホットプラグ対応のため、活性保守交換が可能となっております。サーバノードのオプション増設作業や保守作業において、サーバノードをシャッシより取り外した場合、シャッシに搭載されている一部のサーバノードの冷却が不十分となるため、そのサーバノードにおいて一時的にスロットリング機能が有効となり、性能を低下させて動作いたしますが、オプション増設作業や保守作業が終了し、シャッシ内に2台のサーバノードを搭載した状態に戻すことにより、通常の状態に復旧いたします。

※ 選択するベースユニット、オプション、および使用するOSの組合せ等により、手配可能な構成/詳細スペックが異なります。手配構成/詳細スペックについては、樹系図をご参照ください。

PRIMERGY CX2570 M4(水冷) 構成図

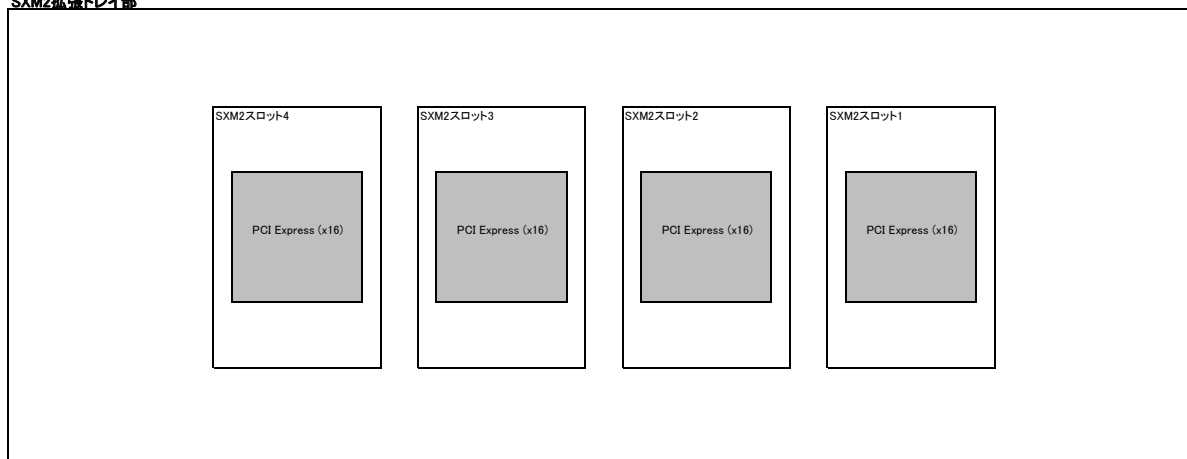
基本部



- 標準搭載
- 必須選択オプション

- (*)1 水冷パーツ占有。
 (*)2 PCIe(×16) ライザーカード [PY-PRE611/PYBP611/PY-PRE615/PYBP615] を適用すると、PCIスロット1が使用可能。2CPU構成必須。
 PCIe(×16) ライザーカード [PY-PRE611/PYBP611] 選択時、PCIスロット1 にIB HCAカードのみ搭載可能。
 PCIe(×16) ライザーカード [PY-PRE615/PYBP615] 選択時、PCIスロット1 にIB HCAカード以外が搭載可能。
 (*)3 SXM2拡張トレイ部のSXM2スロット1-2に接続。
 (*)4 BIOS セットアップメニュー [Configuration]メニュー-[PCI Subsystem Configuration]サブメニュー項目[GPU Tray PCI-Express Multiplexer]を[CPU2]設定時、SXM2拡張トレイ部のSXM2スロット3-4に接続。
 (*)5 BIOS セットアップメニュー [Configuration]メニュー-[PCI Subsystem Configuration]サブメニュー項目[GPU Tray PCI-Express Multiplexer]を[CPU1]設定時、SXM2拡張トレイ部のSXM2スロット3-4に接続。
 (*)6 ライフサイクルマネジメントライセンス & モジュール [PY-LCM11/PYBLCM11] 用の microSDカードを搭載。

SXM2拡張トレイ部



- 必須選択オプション

PRIMERGY CX2570 M4(水冷)

※ OS により接続可能装置は異なります。詳細はハードウェア一覧を参照願います。

PRIMERGY CX2570 M4(水冷) オプションカードの搭載情報

搭載優先 順位	搭載カード				ポート 拡張 スロット	PCI スロット	SXM2スロット				最大搭載枚数	備考	
	名称	一般型名	カスタムメイド 型名	バス仕様		x16レーン	x16レーン LowProfile	1	2	3			4
								PCI Express 3.0					x16レーン
高	ポート拡張オプション(1000BASE-T × 4)	PY-LA314U2	PYBLA314U2		①	-	-	-	-	-	1	2	1000BASE-T × 4追加オプション
	ポート拡張オプション(10GBASE-T × 2)	PY-LA3D2U2	PYBLA3D2U2		①	-	-	-	-	-	1		10GBASE-T × 2追加オプション
	ポート拡張オプション(10GBASE × 2)	PY-LA3C2U2	PYBLA3C2U2		①	-	-	-	-	-	1		10GBASE × 2追加オプション
	ポート拡張オプション(10GBASE × 4)	PY-LA3C4U2	PYBLA3C4U2		①	-	-	-	-	-	1		10GBASE × 4追加オプション
	Dual port LANカード(1000BASE-T)	PY-LA262	PYBLA262L	PCI Express (x4)	-	①	-	-	-	-	1		Intel I350-T2相当品
	Quad port LANカード(1000BASE-T)	PY-LA264	PYBLA264L	PCI Express (x4)	-	①	-	-	-	-	1		Intel I350-T4相当品
	Dual port LANカード(10GBASE-T)	PY-LA3D2	PYBLA3D2L	PCI Express (x4)	-	①	-	-	-	-	1		Intel X550-T2相当品
	Dual port LANカード(10GBASE-T)	PY-LA3A2	PYBLA3A2L	PCI Express (x8)	-	①	-	-	-	-	1		Emulex OCE14102B-NT相当品
	Dual port LANカード(10GBASE)	PY-LA3C2	PYBLA3C2L	PCI Express (x8)	-	①	-	-	-	-	1		Intel X710-DA2相当品
	Dual port LANカード(10GBASE)	PY-LA3B2	PYBLA3B2L	PCI Express (x8)	-	①	-	-	-	-	1		Emulex OCE14102-NX相当品
	Quad port LANカード(10GBASE-T)	PY-LA3E4	PYBLA3E4L	PCI Express (x8)	-	①	-	-	-	-	1		Intel X710-T4相当品
	Dual port LANカード(25GBASE)	PY-LA3E23	PYBLA3E23L	PCI Express (x8)	-	①	-	-	-	-	1		Intel XXV710-DA2相当品
	ポート拡張オプション(25GBASE × 2)	PY-LA3E23U	PYBLA3E23U		①	-	-	-	-	-	1		25GBASE × 2追加オプション (Intel XXV710-DA2 OCP相当品)
	Dual port LANカード(25GBASE)	PY-LA3E24	PYBLA3E24L	PCI Express (x8)	-	①	-	-	-	-	1		Marvell QL41212相当品
	Dual port LANカード(25GBASE)	PY-LA3E22	PYBLA3E22L	PCI Express (x8)	-	①	-	-	-	-	1		Mellanox MCX4121A-ACAT相当品
	ポート拡張オプション(25GBASE × 2)	PY-LA3E22U	PYBLA3E22U		①	-	-	-	-	-	1 (※4)		25GBASE × 2追加オプション (Mellanox MCX4421A-ACQN相当品)
	Dual port LANカード(40GBASE)	PY-LA3H22	PYBLA3H22L	PCI Express (x16)	-	①	-	-	-	-	1		Mellanox MCX416A-BCAT相当品
	LANカード(100GBASE)	PY-LA3L12	PYBLA3L12L	PCI Express (x16)	-	①	-	-	-	-	1		Mellanox MCX415A-CCAT相当品
	LANカード(100GBASE)	PY-LA3L14	PYBLA3L14L	PCI Express (x16)	-	①	-	-	-	-	1		Marvell QL45611相当品
	コンバージド・ネットワーク・アダプタ	PY-CN302	PYBCN302L	PCI Express (x8)	-	①	-	-	-	-	1		Emulex OCE14102-UX相当品
	IB HCAカード(56Gbps)	PY-HC301	PYBHC301	PCI Express (x8)	-	①	-	-	-	-	1	1 (※4)	
	Dual port IB HCAカード(56Gbps)	PY-HC302	PYBHC302	PCI Express (x8)	-	①	-	-	-	-	1		
	IB HCAカード(100Gbps)	PY-HC321	PYBHC321	PCI Express (x16)	-	①	-	-	-	-	1	1 (※4)	
	Dual port IB HCAカード(100Gbps)	PY-HC322	PYBHC322	PCI Express (x16)	-	①	-	-	-	-	1		
	OP HFIカード(100Gbps)	PY-HF301	PYBHF301	PCI Express (x16)	-	①	-	-	-	-	1 (※4)		
低	GPUコンピューティングカード (NVIDIA Tesla V100 16GB SXM2)	-	PYBGPNO32		-	-	①	②	③	④	4		

※Oの中の数字は搭載順を示す。-は搭載不可を示す。

(※1) PCIe(×16) ライザーカード [PY-PRE611/PYBP615/PY-PRE615/PYBP615] を適用することで、PCIスロット1が使用可能になります。適用時、2CPU構成にする必要があります。

(※2) PCIe(×16) ライザーカード [PY-PRE611/PYBP615] 選択時、PCIスロット1にIB HCAカードのみ搭載可能です。

(※3) PCIe(×16) ライザーカード [PY-PRE615/PYBP615] 選択時、PCIスロット1にIB HCAカード以外が搭載可能です。

(※4) PY-LA3E22U/PYBLA3E22UとPY-HC301/PYBHC301/PY-HC302/PYBHC302/PY-HC321/PYBHC321/PY-HC322/PYBHC322またはPY-HF301/PYBHF301を混在させることはできません。

必須選択オプションについて

本モデルには必須選択オプションがあります。ベースユニットと共に、以下の製品をカスタムメイド型名にて選択する必要があります。

必須選択オプション	必須手配数
・シャーシ搭載オプションまたは梱包オプション	1枚
・CPU	2個
・パフォーマンスモード設定サービス	2個
・メモリ	12枚
・ベイ追加オプションまたはブラנקパネル(※1)	1台
・PCIe(×16) ライザーカード	1個
・GPUコンピューティングカード	4枚

(※1) 梱包オプション選択時、ベイ追加オプションおよびブラנקパネル手配不可。

※各オプションの項目名に【必須選択オプション】の記載があります。ご確認の上、手配をお願いします。

Start : PRIMERGY CX2570 M4(水冷)



樹系図の見方は、「システム構成図の見方について」を参照ください。

1. 本体



項番	製品名	型名	価格(税別)	力	備考
A-10	PRIMERGY CX2570 M4 ベースユニット(水冷) ※2019年8月30日販売終息予定	PYC2574RMN	565,000円		ノードサーバベースユニット(ハーフワイド、2U) CPU:オプション(最大数:2) メモリ:オプション(最大:16スロット) OS:なし オンボードSATAコントローラ(6port/SATA 6Gbps)標準, 内蔵ストレージ:オプション(2.5インチ×6ベイ), 3年保証(3年間翌営業日以降訪問修理)付

2. シャーシ搭載オプション/梱包オプション 【必須選択オプション】[カスタムメイド専用]



・カスタムメイド型名にいずれか必ず1つ選択してください。

項番	製品名	型名	価格(税別)	力	備考
S-3	シャーシ搭載オプション (2.5インチ)	PYBSSL6	1,000円	●	サーバノード搭載出荷オプション 対象シャーシと同時手配したサーバノードを同時手配することにより、シャーシに搭載して出荷
S-13	梱包オプション (2.5インチ)	PYBSSP6	1,000円	●	サーバノード個装オプション サーバノードを個装して出荷

A

PRIMERGY CX2570 M4(水冷)

※ OS により接続可能装置は異なります。詳細はハードウェア一覧を参照願います。

A

3. ServerView Suite等



・ServerView Suiteの使用権は、サーバ本体に対し無償で付与されておりますが、推奨のドライバや監視ソフト等が含まれますので、添付品の内容をご確認の上、以下より選択してください。

【PRIMERGY購入後、最新版数のServerView Suiteが必要な場合(追加オプション)】

■ ツール

項番	製品名	型名	価格(税別)	力	備考
P-205	ServerView Suite DVD(Tools)	PY-SVT10	4,000円		ServerView Suite: DVD-ROM × 2 DVD版数: V12.17.07 Windows対応版数: Windows Server 2008 R2、2012、2012 R2、2016 RHEL対応版数: 6.7/6.8/6.9、7.2/7.3 SLES対応版数: 11SP4、12SP1/SP2
P-1	ServerView Suite DVD(Tools)	PY-SVT11	4,000円		ServerView Suite: DVD-ROM × 2 DVD版数: V12.17.11 Windows対応版数: Windows Server 2008 R2、2012、2012 R2、2016 RHEL対応版数: 6.7/6.9、7.2/7.3/7.4 SLES対応版数: 11SP4、12SP2/SP3
P-3	ServerView Suite DVD(Tools)	PY-SVT12	4,000円		ServerView Suite: DVD-ROM × 2 DVD版数: V12.18.06 Windows対応版数: Windows Server 2008 R2、2012、2012 R2、2016 RHEL対応版数: 6.7/6.9、7.3/7.4/7.5 SLES対応版数: 11SP4、12SP3
P-8	ServerView Suite DVD(Tools)	PY-SVT13	4,000円		ServerView Suite: DVD-ROM × 2 DVD版数: V12.18.10 Windows対応版数: Windows Server 2008 R2、2012、2012 R2、2016 RHEL対応版数: 6.7/6.10、7.3/7.4/7.5 SLES対応版数: 11SP4、12SP3、15GA
P-10	ServerView Suite DVD(Tools)	PY-SVT131	4,000円		ServerView Suite: DVD-ROM × 2 DVD版数: V13.19.01 Windows対応版数: Windows Server 2012、2012 R2、2016、2019 RHEL対応版数: 6.10、7.4/7.5/7.6 SLES対応版数: 11SP4、12SP3/SP4、15GA
P-209	ServerView Suite DVD(Tools)	PY-SVT132	4,000円		ServerView Suite: DVD-ROM × 2 DVD版数: V13.19.04以降 Windows対応版数: Windows Server 2012、2012 R2、2016、2019 RHEL対応版数: 6.10、7.4/7.5/7.6 SLES対応版数: 12SP3/SP4、15GA

■ マニュアル

項番	製品名	型名	価格(税別)	力	備考
P-206	ServerView Suite ServerBooks DVD(Manual)	PY-SVM10	4,000円		ServerView Suite: DVD-ROM × 1 DVD版数: V12.17.07
P-2	ServerView Suite ServerBooks DVD(Manual)	PY-SVM11	4,000円		ServerView Suite: DVD-ROM × 1 DVD版数: V12.17.11
P-4	ServerView Suite ServerBooks DVD(Manual)	PY-SVM12	4,000円		ServerView Suite: DVD-ROM × 1 DVD版数: V12.18.06
P-9	ServerView Suite ServerBooks DVD(Manual)	PY-SVM13	4,000円		ServerView Suite: DVD-ROM × 1 DVD版数: V12.18.10
P-11	ServerView Suite ServerBooks DVD(Manual)	PY-SVM131	4,000円		ServerView Suite: DVD-ROM × 1 DVD版数: V13.19.01
P-210	ServerView Suite ServerBooks DVD(Manual)	PY-SVM132	4,000円		ServerView Suite: DVD-ROM × 1 DVD版数: V13.19.04以降



ServerView Suite

24時間365日の安定稼働、導入時の確実なセットアップとシステム運用での監視を実現するサーバ運用管理ソフトウェアです。

提供形態

- ・ServerView Suite DVD(Tools)
 - DVD-ROM: 2枚(DVD: ソフトウェア/ドライバ)
- ・ServerView Suite ServerBooks DVD(Manual)
 - DVD-ROM: 1枚(DVD: マニュアル一式)

留意事項

- ・本DVDは新機能の追加などで定期的にアップデートされ、最新バージョンが格納されます。同一モデルでも出荷時期によりDVD版数が変わる場合があります。
- ・添付されるServerView Suite DVDの版数と対応機能、仕様に関する留意事項および対象OS制限については、下記にて必ずご確認ください。
当社ホームページ: <http://jp.fujitsu.com/platform/server/primergy/products/note/svsvdvd/>
- ・次の製品のみSLESをサポートします。
 - ServerView Installation Manager
 - ServerView Agents
 - ServerView Agentless Service
 - ServerView RAID Manager
- ・ServerView Suite ServerBooks DVD(Manual)には、対象版数のServerView Suiteのマニュアル、及びサーバ本体や周辺オプション等のマニュアルが含まれています。一部のサーバ本体と周辺オプションのマニュアルは本DVDに含まれておらず、以下に公開されています。
以下URLの対象版数の「追加マニュアル」をご確認ください。
当社ホームページ: <http://jp.fujitsu.com/platform/server/primergy/products/note/svsvdvd/additional-info.html>

B

CX2570 M4

※ OS により接続可能装置は異なります。詳細はハードウェア一覧を参照願います。

B

4. CPU 【必須選択オプション】 【カスタムメイド専用】

・カスタムメイド型名にて、同一CPUを2つ選択してください。

■Xeon Bronze 3100/Silver 4100/Gold 5100,6100/Platinum 8100(1CPUあたりのサポートメモリ容量:768GB)

項番	製品名	型名	価格(税別)	力	備考
D-100	Xeon プロセッサ Bronze 3104 (1.70GHz/6コア/8.3MB) × 1	PYBCP52X12	68,000円	●	スレッド数: 6、メモリバス: 2133MHz(最大)、UPI: 9.6GT/s、最大TDP: 85W ※サポートCPU構成: 2CPU
D-101	Xeon プロセッサ Bronze 3106 (1.70GHz/8コア/11.0MB) × 1	PYBCP52X22	125,000円	●	スレッド数: 8、メモリバス: 2133MHz(最大)、UPI: 9.6GT/s、最大TDP: 85W ※サポートCPU構成: 2CPU
D-102	Xeon プロセッサ Silver 4112 (2.60GHz/4コア/8.3MB) × 1	PYBCP52XY2	150,000円	●	スレッド数: 8、メモリバス: 2400MHz(最大)、UPI: 9.6GT/s、最大TDP: 85W ※サポートCPU構成: 2CPU
D-103	Xeon プロセッサ Silver 4108 (1.80GHz/8コア/11.0MB) × 1	PYBCP52X32	132,000円	●	スレッド数: 16、メモリバス: 2400MHz(最大)、UPI: 9.6GT/s、最大TDP: 85W ※サポートCPU構成: 2CPU
D-104	Xeon プロセッサ Silver 4110 (2.10GHz/8コア/11.0MB) × 1	PYBCP52X42	183,000円	●	スレッド数: 16、メモリバス: 2400MHz(最大)、UPI: 9.6GT/s、最大TDP: 85W ※サポートCPU構成: 2CPU
D-105	Xeon プロセッサ Silver 4114 (2.20GHz/10コア/13.8MB) × 1	PYBCP52X52	314,000円	●	スレッド数: 20、メモリバス: 2400MHz(最大)、UPI: 9.6GT/s、最大TDP: 85W ※サポートCPU構成: 2CPU
D-106	Xeon プロセッサ Silver 4116 (2.10GHz/12コア/16.5MB) × 1	PYBCP52X62	367,000円	●	スレッド数: 24、メモリバス: 2400MHz(最大)、UPI: 9.6GT/s、最大TDP: 85W ※サポートCPU構成: 2CPU
D-107	Xeon プロセッサ Gold 5122 (3.60GHz/4コア/16.5MB) × 1	PYBCP52XZ2	364,000円	●	スレッド数: 8、メモリバス: 2666MHz(最大)、UPI: 10.4GT/s、最大TDP: 105W ※サポートCPU構成: 2CPU
D-108	Xeon プロセッサ Gold 5115 (2.40GHz/10コア/13.8MB) × 1	PYBCP52X72	297,000円	●	スレッド数: 20、メモリバス: 2400MHz(最大)、UPI: 10.4GT/s、最大TDP: 85W ※サポートCPU構成: 2CPU
D-109	Xeon プロセッサ Gold 5118 (2.30GHz/12コア/16.5MB) × 1	PYBCP52X92	379,000円	●	スレッド数: 24、メモリバス: 2400MHz(最大)、UPI: 10.4GT/s、最大TDP: 105W ※サポートCPU構成: 2CPU
D-110	Xeon プロセッサ Gold 5120 (2.20GHz/14コア/19.3MB) × 1	PYBCP52XA2	463,000円	●	スレッド数: 28、メモリバス: 2400MHz(最大)、UPI: 10.4GT/s、最大TDP: 105W ※サポートCPU構成: 2CPU
D-111	Xeon プロセッサ Gold 6128 (3.40GHz/6コア/19.3MB) × 1	PYBCP52XG2	450,000円	●	スレッド数: 12、メモリバス: 2666MHz(最大)、UPI: 10.4GT/s、最大TDP: 115W ※サポートCPU構成: 2CPU
D-112	Xeon プロセッサ Gold 6134 (3.20GHz/8コア/24.8MB) × 1	PYBCP52XH2	589,000円	●	スレッド数: 16、メモリバス: 2666MHz(最大)、UPI: 10.4GT/s、最大TDP: 130W ※サポートCPU構成: 2CPU
D-113	Xeon プロセッサ Gold 6144 (3.50GHz/8コア/24.8MB) × 1	PYBCP52XJ2	769,000円	●	スレッド数: 16、メモリバス: 2666MHz(最大)、UPI: 10.4GT/s、最大TDP: 150W ※サポートCPU構成: 2CPU
D-114	Xeon プロセッサ Gold 6126 (2.60GHz/12コア/19.3MB) × 1	PYBCP52XK2	472,000円	●	スレッド数: 24、メモリバス: 2666MHz(最大)、UPI: 10.4GT/s、最大TDP: 125W ※サポートCPU構成: 2CPU
D-115	Xeon プロセッサ Gold 6136 (3GHz/12コア/24.8MB) × 1	PYBCP52XL2	654,000円	●	スレッド数: 24、メモリバス: 2666MHz(最大)、UPI: 10.4GT/s、最大TDP: 150W ※サポートCPU構成: 2CPU
D-116	Xeon プロセッサ Gold 6146 (3.20GHz/12コア/24.8MB) × 1	PYBCP52XM2	865,000円	●	スレッド数: 24、メモリバス: 2666MHz(最大)、UPI: 10.4GT/s、最大TDP: 165W ※サポートCPU構成: 2CPU
D-117	Xeon プロセッサ Gold 6132 (2.60GHz/14コア/19.3MB) × 1	PYBCP52XN2	561,000円	●	スレッド数: 28、メモリバス: 2666MHz(最大)、UPI: 10.4GT/s、最大TDP: 140W ※サポートCPU構成: 2CPU
D-118	Xeon プロセッサ Gold 6130 (2.10GHz/16コア/22.0MB) × 1	PYBCP52XB2	504,000円	●	スレッド数: 32、メモリバス: 2666MHz(最大)、UPI: 10.4GT/s、最大TDP: 125W ※サポートCPU構成: 2CPU
D-119	Xeon プロセッサ Gold 6142 (2.60GHz/16コア/22.0MB) × 1	PYBCP52XP2	784,000円	●	スレッド数: 32、メモリバス: 2666MHz(最大)、UPI: 10.4GT/s、最大TDP: 150W ※サポートCPU構成: 2CPU
D-120	Xeon プロセッサ Gold 6140 (2.30GHz/18コア/24.8MB) × 1	PYBCP52XC2	650,000円	●	スレッド数: 36、メモリバス: 2666MHz(最大)、UPI: 10.4GT/s、最大TDP: 140W ※サポートCPU構成: 2CPU
D-121	Xeon プロセッサ Gold 6150 (2.70GHz/18コア/24.8MB) × 1	PYBCP52XQ2	893,000円	●	スレッド数: 36、メモリバス: 2666MHz(最大)、UPI: 10.4GT/s、最大TDP: 165W ※サポートCPU構成: 2CPU
D-122	Xeon プロセッサ Gold 6154 (3GHz/18コア/24.8MB) × 1	PYBCP52XR2	942,000円	●	スレッド数: 36、メモリバス: 2666MHz(最大)、UPI: 10.4GT/s、最大TDP: 200W ※サポートCPU構成: 2CPU
D-123	Xeon プロセッサ Gold 6138 (2GHz/20コア/27.5MB) × 1	PYBCP52XD2	695,000円	●	スレッド数: 40、メモリバス: 2666MHz(最大)、UPI: 10.4GT/s、最大TDP: 125W ※サポートCPU構成: 2CPU
D-124	Xeon プロセッサ Gold 6148 (2.40GHz/20コア/27.5MB) × 1	PYBCP52XE2	817,000円	●	スレッド数: 40、メモリバス: 2666MHz(最大)、UPI: 10.4GT/s、最大TDP: 150W ※サポートCPU構成: 2CPU
D-125	Xeon プロセッサ Gold 6152 (2.10GHz/22コア/30.3MB) × 1	PYBCP52XF2	972,000円	●	スレッド数: 44、メモリバス: 2666MHz(最大)、UPI: 10.4GT/s、最大TDP: 140W ※サポートCPU構成: 2CPU
D-136	Xeon プロセッサ Platinum 8153 (2GHz/16コア/22.0MB) × 1	PYBCP52XS2	977,000円	●	スレッド数: 32、メモリバス: 2666MHz(最大)、UPI: 10.4GT/s、最大TDP: 125W ※サポートCPU構成: 2CPU
D-137	Xeon プロセッサ Platinum 8160 (2.10GHz/24コア/33.0MB) × 1	PYBCP52XT2	1,474,000円	●	スレッド数: 48、メモリバス: 2666MHz(最大)、UPI: 10.4GT/s、最大TDP: 150W ※サポートCPU構成: 2CPU
D-138	Xeon プロセッサ Platinum 8168 (2.70GHz/24コア/33.0MB) × 1	PYBCP53X32	1,849,000円	●	スレッド数: 48、メモリバス: 2666MHz(最大)、UPI: 10.4GT/s、最大TDP: 205W ※サポートCPU構成: 2CPU
D-139	Xeon プロセッサ Platinum 8164 (2GHz/26コア/35.8MB) × 1	PYBCP52XU2	1,920,000円	●	スレッド数: 52、メモリバス: 2666MHz(最大)、UPI: 10.4GT/s、最大TDP: 150W ※サポートCPU構成: 2CPU
D-140	Xeon プロセッサ Platinum 8170 (2.10GHz/26コア/35.8MB) × 1	PYBCP52XV2	2,323,000円	●	スレッド数: 52、メモリバス: 2666MHz(最大)、UPI: 10.4GT/s、最大TDP: 165W ※サポートCPU構成: 2CPU

C

PRIMERGY CX2570 M4 (水冷)

※ OS により接続可能装置は異なります。詳細はハードウェア一覧を参照願います。

C

項番	製品名	型名	価格(税別)	力	備考
D-141	Xeon プロセッサ Platinum 8176 (2.10GHz/28コア/38.5MB) × 1	PYBCP52XW2	2,736,000円	●	スレッド数: 56、メモリバス: 2666MHz(最大)、UPI: 10.4GT/s、最大TDP: 165W ※サポートCPU構成: 2CPU
D-142	Xeon プロセッサ Platinum 8180 (2.50GHz/28コア/38.5MB) × 1	PYBCP52XX2	3,143,000円	●	スレッド数: 56、メモリバス: 2666MHz(最大)、UPI: 10.4GT/s、最大TDP: 205W ※サポートCPU構成: 2CPU

■Xeon Gold 6100M/Platinum 8100M(1CPUあたりのサポートメモリ容量: 1.5TB)

項番	製品名	型名	価格(税別)	力	備考
D-126	Xeon プロセッサ Gold 6134M (3.20GHz/8コア/24.8MB) × 1	PYBCP53X42	1,636,000円	●	スレッド数: 16、メモリバス: 2666MHz(最大)、UPI: 10.4GT/s、最大TDP: 130W ※サポートCPU構成: 2CPU
D-127	Xeon プロセッサ Gold 6142M (2.60GHz/16コア/22.0MB) × 1	PYBCP53X62	1,868,000円	●	スレッド数: 32、メモリバス: 2666MHz(最大)、UPI: 10.4GT/s、最大TDP: 150W ※サポートCPU構成: 2CPU
D-128	Xeon プロセッサ Gold 6140M (2.30GHz/18コア/24.8MB) × 1	PYBCP53X52	1,710,000円	●	スレッド数: 36、メモリバス: 2666MHz(最大)、UPI: 10.4GT/s、最大TDP: 140W ※サポートCPU構成: 2CPU
D-143	Xeon プロセッサ Platinum 8160M (2.10GHz/24コア/33.0MB) × 1	PYBCP53X72	2,417,000円	●	スレッド数: 48、メモリバス: 2666MHz(最大)、UPI: 10.4GT/s、最大TDP: 150W ※サポートCPU構成: 2CPU
D-144	Xeon プロセッサ Platinum 8170M (2.10GHz/26コア/35.8MB) × 1	PYBCP53X82	3,259,000円	●	スレッド数: 52、メモリバス: 2666MHz(最大)、UPI: 10.4GT/s、最大TDP: 165W ※サポートCPU構成: 2CPU
D-145	Xeon プロセッサ Platinum 8176M (2.10GHz/28コア/38.5MB) × 1	PYBCP53X92	3,679,000円	●	スレッド数: 56、メモリバス: 2666MHz(最大)、UPI: 10.4GT/s、最大TDP: 165W ※サポートCPU構成: 2CPU
D-146	Xeon プロセッサ Platinum 8180M (2.50GHz/28コア/38.5MB) × 1	PYBCP53XA2	4,098,000円	●	スレッド数: 56、メモリバス: 2666MHz(最大)、UPI: 10.4GT/s、最大TDP: 205W ※サポートCPU構成: 2CPU

■Xeon Gold 5100T(1CPUあたりのサポートメモリ容量: 768MB)

項番	製品名	型名	価格(税別)	力	備考
D-174	Xeon プロセッサ Gold 5119T (1.90GHz/14コア/19.3MB) × 1	PYBCP53XC2	437,000円	●	スレッド数: 28、メモリバス: 2400MHz(最大)、UPI: 10.4GT/s、最大TDP: 85W ※サポートCPU構成: 2CPU

CPUサポートテクノロジー

CPU	サポートテクノロジー		
	Turbo	Hyper	VT
Xeon Bronze 3104	非対応	非対応	対応
Xeon Bronze 3106			
Xeon Silver 4112			
Xeon Silver 4108			
Xeon Silver 4110			
Xeon Silver 4114			
Xeon Silver 4116			
Xeon Gold 5122			
Xeon Gold 5115			
Xeon Gold 5118			
Xeon Gold 5120			
Xeon Gold 6128			
Xeon Gold 6134			
Xeon Gold 6144			
Xeon Gold 6126	対応	対応	対応
Xeon Gold 6136			
Xeon Gold 6146			
Xeon Gold 6132			
Xeon Gold 6130			
Xeon Gold 6142			
Xeon Gold 6140			
Xeon Gold 6150			
Xeon Gold 6154			
Xeon Gold 6138			
Xeon Gold 6148			
Xeon Gold 6152			
Xeon Platinum 8153			
Xeon Platinum 8160			
Xeon Platinum 8168			
Xeon Platinum 8164			
Xeon Platinum 8170			
Xeon Platinum 8176			
Xeon Platinum 8180			
Xeon Gold 6134M			
Xeon Gold 6142M			
Xeon Gold 6140M			
Xeon Platinum 8160M			
Xeon Platinum 8170M			
Xeon Platinum 8176M			
Xeon Platinum 8180M			
Xeon Gold 5119T			

Turbo: Intel® Turbo Boost Technology
Hyper: Intel® Hyper-Threading Technology
VT: Intel® Virtualization Technology

CX2570 M4

D

D

5. メモリ設定オプション 【必須選択オプション】 【カスタムメイド専用】



- ・搭載するCPU数と同数の選択が必要です。
- ・必ず、留意事項編「メモリ関連事項」の「メモリの動作モードについて」を参照の上、手配願います。

項番	製品名	型名	価格(税別)	力	備考
Q-75	パフォーマンスモード 設定サービス	PYBMMP1	10,000円	●	カスタムメイド搭載したメモリをパフォーマンスモードに設定するサービス

②

6. メモリ 【必須選択オプション】 【カスタムメイド専用】



- ・カスタムメイド型名にて、メモリを12枚(各CPUに同一メモリを6枚単位)手配する必要があります。
- ・必ず、「メモリの搭載について」を参照の上、手配願います。

■ 2666 Registered DIMM

項番	製品名	型名	価格(税別)	力	備考
E-34	メモリ-16GB (16GB 2666 RDIMM × 1)	PYBME16SE8	330,000円	●	Rank: Dual × 8
E-35	メモリ-8GB (8GB 2666 RDIMM × 1)	PYBME08SE7	155,000円	●	Rank: Single × 4
E-36	メモリ-16GB (16GB 2666 RDIMM × 1)	PYBME16SE7	330,000円	●	Rank: Single × 4
E-37	メモリ-32GB (32GB 2666 RDIMM × 1)	PYBME32SE7	672,000円	●	Rank: Dual × 4

■ 2666 Registered DIMM 3DS

項番	製品名	型名	価格(税別)	力	備考
E-38	メモリ-64GB (64GB 2666 RDIMM × 1) ※納品は発注の約5ヶ月後となります。	PYBME64SE7	1,480,000円	●	Rank: Quad × 4
E-39	メモリ-128GB (128GB 2666 RDIMM × 1) ※納品は発注の約5ヶ月後となります。	PYBME12SE7	2,960,000円	●	Rank: Octa × 4 ※Xeon プロセッサー Gold 6134M/6142M/6140M、Xeon プロセッサー Platinum 8160M/8170M/8176M/8180Mのみ選択可能

②

E

PRIMERGY CX2570 M4(水冷)

※ OS により接続可能装置は異なります。詳細はハードウェア一覧を参照願います。

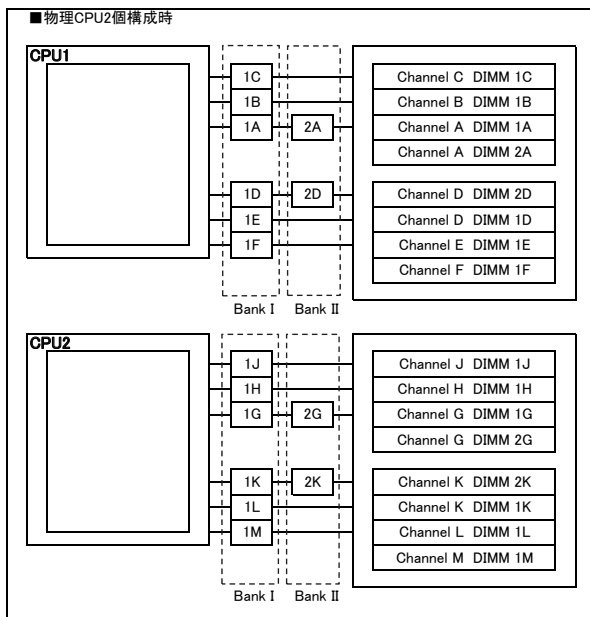
メモリの搭載について

- (1) 異なる種類のDIMM(RDIMM/RDIMM 3DS)は混在搭載することはできません。
 (2) 異なる容量のDIMMは混在搭載することはできません。同一DIMMのみ搭載可能です。RDIMMにおいて、下表の組み合わせのみ搭載可能です。

製品名	型名	PY-ME16SE8 PYBME16SE8	PY-ME08SE7 PYBME08SE7	PY-ME16SE7 PYBME16SE7	PY-ME32SE7 PYBME32SE7
メモリ-16GB (16GB 2666 RDIMM × 1)	PY-ME16SE8 PYBME16SE8	○	×	×	×
メモリ-8GB (8GB 2666 RDIMM × 1)	PY-ME08SE7 PYBME08SE7	×	○	×	×
メモリ-16GB (16GB 2666 RDIMM × 1)	PY-ME16SE7 PYBME16SE7	×	×	○	×
メモリ-32GB (32GB 2666 RDIMM × 1)	PY-ME32SE7 PYBME32SE7	×	×	×	○

○:混在可能、×:混在不可

【メモリ搭載位置】



[注1]搭載可能メモリ容量について
 CPUにより搭載可能なメモリ容量が異なります。搭載メモリ容量はOSの使用可能メモリ容量に準じます。
 OSにおける使用可能メモリ容量は留意事項編「OSにおける最大CPU数/使用可能なメモリ容量について」を参照ください。

[注2]メモリ動作クロックについて
 搭載するCPU、メモリの種類や数量、BIOSの設定により、メモリ動作クロックが異なります。最も遅いCPU、メモリに合わせて、全てのチャネル上のメモリ動作クロックが決まります。
 詳細は下表を参照願います。

【メモリ動作クロック】

搭載CPUの メモリバス(MHz)	メモリ動作クロック(MHz)	
	RDIMM/RDIMM 3DS 2666MHz	
電圧設定(BIOS)	1.2V	
DIMM数	1DPC 1～6枚	2DPC 7～8枚
2666	2666	—
2400	2400	—
2133	2133	—

※DPC: チャネルあたりのDIMM数

メモリの動作モードについて

メモリの動作モードについては、留意事項編「メモリ関連事項」をご確認の上、ご使用願います。

E

7. ストレージベイ 【必須選択オプション】



- ・搭載出荷オプション選択時、カスタマイド型名にていずれか必ず1つ選択してください。梱包オプション選択時、カスタマイド型名は選択できません。
- ・ベイ追加オプション選択時、PRIMERGY CX400 M4 シャーシにブリッジボード(HDD/SSD用)を手配する必要があります。

項番	製品名	型名	価格(税別)	力	備考
F-37	ベイ追加オプション (2.5インチHDD/SSD × 6)	PY-BA2601	11,000円	●	2.5インチストレージベイ × 6
		PYBBA2601	11,000円		
F-39	ブランクパネル	PY-DMB03	2,100円	●	2.5インチストレージベイを使用しない場合のブランクパネル
		PYBDMB03	2,100円		

8. ライザーカード 【必須選択オプション】



- ・カスタマイド型名にて必ず1つ選択してください。

項番	製品名	型名	価格(税別)	力	備考
I-83	PCIe(× 16) ライザーカード	PY-PRE611	11,000円	●	PCIスロット1が使用可能 CPU2に接続 ※IB HCAカード[PY-HC301/PYBHC301/PY-HC302/PYBHC302/PY-HC321/PYBHC321/ PY-HC322/PYBHC322]のみ搭載可能
		PYBPRE611	11,000円		
I-110	PCIe(× 16) ライザーカード	PY-PRE615	11,000円	●	PCIスロット1が使用可能 CPU2に接続 ※IB HCAカード[PY-HC301/PYBHC301/PY-HC302/PYBHC302/PY-HC321/PYBHC321/ PY-HC322/PYBHC322]以外のPCIカードが搭載可能
		PYBPRE615	11,000円		

9. 内蔵ストレージ



- ・M.2 Flash モジュールを搭載時、オンボードSATAコントローラにてアレイ接続はできません。
- ・ベイ追加オプション(2.5インチストレージ × 6)選択時のみ搭載可能です。
- ・梱包オプション選択時、カスタマイド型名の内蔵ストレージは選択できません。
- ・使用するストレージコントローラと内蔵ストレージの接続可否および内蔵ストレージの混在可能な組み合わせについては、「内蔵ストレージ構成時の注意事項」を参照ください。
- ・同一のカスタマイド型名の内蔵ストレージを追加し、RAID設定サービスを手配することにより、RAID設定を構築し出荷いたします。
- ・詳細については、「RAID設定サービスについて」を参照ください。
- ・非アレイ接続とアレイ接続の混在はできません。
- ・使用するOSによらず、標準搭載のリモートマネジメントコントローラ(RMC S5)と連携し、内蔵ストレージの稼働状態およびRAID状態を監視することが可能です。
- ・使用するストレージコントローラにより、監視可能な範囲が異なりますので、詳細については、留意事項編「RMC(リモートマネジメントコントローラ)関連」をご確認ください。
- ・オンボードSATAコントローラのアレイ構成では仮想化機能をご使用になれません。
- ・お客様の構成/用途に応じて複数の内蔵ストレージから選択可能です。内蔵ストレージを選択する際の指針を含め、ストレージ関連については、当社ホームページ(http://jp.fujitsu.com/platform/server/primergy/hdd_construct/)を参照ください。

【非アレイ/アレイ接続】

オンボードSATAコントローラ (標準搭載) ※デバイスポート数: 6(6 × 1)
※RAIDレベル: 0/1/1+0(ホットスワップ可)



- ・オンボードSATAコントローラに BC-SATA HDD/SATA SSDを接続時、SATAケーブルの手配が必要です。

項番	製品名	型名	価格(税別)	力	備考
N-25	SATAケーブル	PY-CBT004	5,000円	●	内蔵ストレージ接続用ケーブル
		PYBCBT004	5,000円		

■BC-SATA HDD(SATA 6Gbps, 7.2krpm)[512e]

項番	製品名	型名	価格(税別)	力	備考
F-304	内蔵2.5インチBC-SATA HDD -1TB(7.2krpm)	PY-BH1T7F7	55,000円	●	データ転送速度: SATA 6Gbps セクターサイズ: 512e 用途: システム領域/データ領域
		PYBBH1T7F7	55,000円		
F-312	内蔵2.5インチBC-SATA HDD -2TB(7.2krpm)	PY-BH2T7F7	110,000円	●	データ転送速度: SATA 6Gbps セクターサイズ: 512e 用途: システム領域/データ領域
		PYBBH2T7F7	110,000円		

■BC-SATA HDD(SATA 6Gbps, 7.2krpm)[512n]

項番	製品名	型名	価格(税別)	力	備考
F-772	内蔵2.5インチBC-SATA HDD -1TB(7.2krpm)	PY-BH1T7D9	55,000円	●	データ転送速度: SATA 6Gbps セクターサイズ: 512n 用途: システム領域/データ領域
		PYBBH1T7D9	55,000円		
F-126	内蔵2.5インチBC-SATA HDD -2TB(7.2krpm)	PY-BH2T7D7	110,000円	●	データ転送速度: SATA 6Gbps セクターサイズ: 512n 用途: システム領域/データ領域
		PYBBH2T7D7	110,000円		

F

F-1

max.6

CX2570 M4

G

《非アレイ接続》

①

■PCIe SSD[有寿命部品]

・PCIe SSDからブートする場合は、UEFIモードに変更する必要があります。

・PCIe SSDとSATAケーブル[PY-CBT004/PYBCBT004]を同時手配する場合、BC-SATA HDD/SATA SSDを必ず1台以上手配してください。

・RAID設定サービスの同時手配はできません。

・本製品は「有寿命部品」となり、寿命時には製品を再購入いただく必要があります。詳細については、留意事項編「SSD製品の書き込み保証値について」を参照ください。

■PCIe SSD(Mixed Use)[有寿命部品]

項番	製品名	型名	価格(税別)	カ	備考
F-85	内蔵2.5インチPCIe SSD-1.6TB ※2019年6月28日販売終息予定	PY-BS16PD PYBBS16PD	710,000円 710,000円	●	NAND型フラッシュメモリ 記録方式: TLC ホットプラグ: × 製品クラス: Mixed Use(Light Endurance)[書き込み保証値 3DWPD] 用途: システム領域/データ領域
F-86	内蔵2.5インチPCIe SSD-3.2TB ※2019年6月28日販売終息予定	PY-BS32PD PYBBS32PD	1,310,000円 1,310,000円	●	NAND型フラッシュメモリ 記録方式: TLC ホットプラグ: × 製品クラス: Mixed Use(Light Endurance)[書き込み保証値 3.1DWPD] 用途: システム領域/データ領域
F-92	内蔵2.5インチPCIe SSD-6.4TB ※2019年6月28日販売終息予定	PY-BS64PD PYBBS64PD	2,500,000円 2,500,000円	●	NAND型フラッシュメモリ 記録方式: TLC ホットプラグ: × 製品クラス: Mixed Use(Light Endurance)[書き込み保証値 3.2DWPD] 用途: システム領域/データ領域

■PCIe SSD(Read Intensive)[有寿命部品]

項番	製品名	型名	価格(税別)	カ	備考
F-102	内蔵2.5インチPCIe SSD-500GB ※2019年6月28日販売終息予定	PY-BS05PE PYBBS05PE	162,000円 162,000円	●	NAND型フラッシュメモリ 記録方式: TLC ホットプラグ: × 製品クラス: Read Intensive[書き込み保証値 0.7DWPD] 用途: システム領域/データ領域
F-103	内蔵2.5インチPCIe SSD-1TB ※2019年6月28日販売終息予定	PY-BS1TPE PYBBS1TPE	297,000円 297,000円	●	NAND型フラッシュメモリ 記録方式: TLC ホットプラグ: × 製品クラス: Read Intensive[書き込み保証値 1DWPD] 用途: システム領域/データ領域
F-104	内蔵2.5インチPCIe SSD-2TB ※2019年6月28日販売終息予定	PY-BS2TPE PYBBS2TPE	554,000円 554,000円	●	NAND型フラッシュメモリ 記録方式: TLC ホットプラグ: × 製品クラス: Read Intensive[書き込み保証値 0.6DWPD] 用途: システム領域/データ領域
F-105	内蔵2.5インチPCIe SSD-4TB ※2019年6月28日販売終息予定	PY-BS4TPE PYBBS4TPE	1,102,000円 1,102,000円	●	NAND型フラッシュメモリ 記録方式: TLC ホットプラグ: × 製品クラス: Read Intensive[書き込み保証値 0.6DWPD] 用途: システム領域/データ領域

H

max.6

CX2570 M4

PRIMERGY CX2570 M4(水冷)

※ OS により接続可能装置は異なります。詳細はハードウェア一覧を参照願います。

内蔵ストレージ構成時の注意事項

選択する本体ベースユニット、使用するストレージコントローラにより、使用可能な内蔵ストレージ(HDD/SSD)の種類が異なる場合があります。
また、内蔵ストレージの種類により、混在条件が異なる場合がありますので、下表を参照し手配をお願いします。

■A: 使用するストレージコントローラの仕様を確認

ストレージコントローラ		オンボードSATAコントローラ (ソフトウェアRAID) (*1)
型名	標準	
仕様	ポート数	6
	キャッシュ	-
	BBU/FBU可否	-
	ホットスワップ	○
	非アレイ接続	○
	RAID0	○
	RAID1	○
	RAID1E	×
	RAID1+0	○
	RAID5	×
	RAID5+0	×
	RAID6	×
	RAID6+0	×

○: サポート、×: 非サポート、-: 対象無し

(*1) UEFIモード時のみサポートとなります。

■B: 使用OSに応じたストレージコントローラと内蔵ストレージの接続方法を確認

OS		Linux
オンボードSATAコントローラ (6ポート/SATA 6Gbps) [非アレイ接続]	標準搭載	○
オンボードSATAコントローラ (6ポート/ソフトウェアRAID/ SATA 6Gbps) [アレイ接続]	標準搭載	○ (*1)

○: 可能、×: 不可

(*1) Linuxの仮想化環境でご使用の場合、留意事項編「Linux関連事項」の「仮想化機能について」を参照ください。

ストレージコントローラ		BC-SATA HDD	SATA SSD(MU) [有寿命部品]
オンボードSATAコントローラ (6ポート/SATA 6Gbps) [非アレイ接続]	標準搭載	○	×
オンボードSATAコントローラ (6ポート/ソフトウェアRAID/ SATA 6Gbps) [アレイ接続]	標準搭載	○	○

○: 可能、×: 不可、MU: Mixed Use

■C: RAID構成時の留意事項を確認

・RAIDドライブグループは、同種類(BC-SATA/SATA SSD)、同容量/同回転数/同書き込み保証値の内蔵ストレージで構成してください。

■D: 内蔵ストレージの種類による混在条件を確認

内蔵ストレージ	BC-SATA HDD	SATA SSD
BC-SATA HDD	○	○
SATA SSD	○	○

○: 混在可能、×: 混在不可

※ OS により接続可能装置は異なります。詳細はハードウェア一覧を参照願います。

H

10. RAID設定サービス [カスタムメイド専用]



- ・RAID 設定される内蔵ストレージ台数を超える内蔵ストレージは、カスタムメイド搭載のみ(RAID未設定)の状態出荷されます (RAID 設定サービス(RAID0)手配時は、1台のみ搭載可能です)。
- ・梱包オプション選択時、HDD/SSD専用RAID設定サービスは選択できません。
- ・RAID 設定サービスを手配して出荷されたRAID構成はLegacyモードでは使用することはできません。

1

項番	製品名	型名	価格(税別)	力	備考
Q-282	RAID 設定サービス(RAID0)	PYBAS0S2	1,000円	●	HDD/SSD専用RAID設定サービス 工場出荷時にRAID0構成を構築するサービス ・RAID設定される内蔵ストレージ台数:1台
Q-283	RAID 設定サービス(RAID1)	PYBAS1S2	1,000円	●	HDD/SSD専用RAID設定サービス 工場出荷時にRAID1構成を構築するサービス ・RAID設定される内蔵ストレージ台数:2台
Q-284	RAID 設定サービス(RAID1+Hotspare)	PYBAS1H2	2,000円	●	HDD/SSD専用RAID設定サービス 工場出荷時にRAID1+Hotspare構成を構築するサービス ・RAID設定される内蔵ストレージ台数:3台
Q-289	RAID 設定サービス(RAID1+0)	PYBAS102	2,000円	●	HDD/SSD専用RAID設定サービス 工場出荷時にRAID1+0構成を構築するサービス ・RAID設定される内蔵ストレージ台数:4台以上(偶数台)

RAID設定サービスについて

RAID 設定サービスを手配いただくことにより、工場出荷時にRAID構成を構築することが可能です (RAID 設定サービスを選択できない場合でも、工場出荷後にお客様でRAID構成を構築することは可能です)。 設定可能なRAID構成は、内蔵ストレージの種類、台数により異なりますので、以下を参照し手配をお願いします。

- (1) RAID 設定サービスを手配した場合、同一のカスタムメイド型名の内蔵ストレージを手配する必要があります。
- (2) 本サービスで構築できるRAID構成は、1サーバノードに接続された内蔵ストレージにつき、1つのみです (2つ目以降のRAID構成については、ITインフラデリバリーサービスの手配または別途出荷後に設定をする必要があります)。
- (3) 使用する内蔵ストレージおよびRAID設定サービスを全てカスタムメイド型名で同時手配する必要があります。
- (4) M.2 Flash モジュールとHDD/SSD専用RAID設定サービスを同時手配することはできません。
- (5) 選択可能なRAID設定サービスは下表の通りです。

適用可能なストレージコントローラ		内蔵ストレージ搭載台数				
		1台	2台	3台	4台	5台～
オンボードSATAコントローラ (6ポート/ソフトウェアRAID/ SATA 6Gbps)	標準搭載	・RAID0 ・内蔵ストレージ搭載のみ	・RAID1 ・内蔵ストレージ搭載のみ	・RAID1 ・RAID1+Hotspare ・内蔵ストレージ搭載のみ	・RAID1 ・RAID1+Hotspare ・RAID1+0 ・内蔵ストレージ搭載のみ	・RAID1 ・RAID1+Hotspare ・RAID1+0 ・内蔵ストレージ搭載のみ

内蔵ストレージ搭載のみ:内蔵ストレージのカスタムメイド搭載のみ(RAID設定サービス非手配時)

I

CX2570 M4

PRIMERGY CX2570 M4(水冷)

※ OS により接続可能装置は異なります。詳細はハードウェア一覧を参照願います。

I

11. ポート拡張オプション/LANカード



- ・CX2570 M4(水冷)は1ポート(1000BASE-T)が標準搭載されています。
- ・PY-LA3E22U/PYBLA3E22UとPY-HC301/PYBHC301/PY-HC302/PYBHC302/PY-HC321/PYBHC321/PY-HC322/PYBHC322またはPY-HF301/PYBHF301を混在させることはできません。
- ・ポート拡張オプション(10GBASE×4)[PY-LA3C4U2/PYBLA3C4U2]/ポート拡張オプション(10GBASE×2)[PY-LA3C2U2/PYBLA3C2U2]/Dual port LANカード(10GBASE)[PY-LA3C2/PYBLA3C2L/PY-LA3B2/PYBLA3B2L]の接続先として、コンバージッドファブリックスイッチ[PY-CFX20R/PY-CFX20F]の詳細構成については、外付編を参照ください。
- ・コンバージッドファブリックスイッチ[PY-CFX20R/PY-CFX20F]の詳細構成については、外付編を参照ください。
- ・ポート拡張オプション(10GBASE-T×2)[PY-LA3D2U2/PYBLA3D2U2]/Dual port LANカード(10GBASE-T)[PY-LA3A2/PYBLA3A2L]を1Gbpsのスイッチ装置と接続する場合、リンクアップに時間がかかること(～1分)や、オートネゴシエーションでは100Mbpsでリンクアップすることがあります。10Gbpsで接続の場合は、10GBASE-T規格に対応したスイッチ装置に接続してください。また、1Gbpsで接続の場合は、オンボードLAN(標準搭載)もしくは1000BASE-T規格に対応したポート拡張オプション/LANカードをご使用ください。
- ・サポートする10GBASE-CR SFP+ケーブルについては、下記URL内のマニュアルをご参照ください。
当社ホームページ(http://jp.fujitsu.com/platform/server/primergy/manual/peri_card.html)
「10GBASE-CR SFP+ケーブル、25GBASE SFP28 ケーブル、40GBASE QSFP ケーブルおよび100GBASE QSFP28 ケーブルのサポートについて」
- ・ポート拡張オプション/PCIeカードにSFP+/SFP28/QSFPモジュールを搭載する場合、同一製品の各ポートには同じ型名製品を搭載してください
(各ポート拡張オプション/PCIeカードに対応するSFP+/SFP28/QSFPモジュールは樹形図をご確認ください)。
- ・カスタムメイド型名で同じ速度のポート拡張オプション/PCIeカードを同一サーバに搭載する場合、カスタムメイド型名のSFP+/SFP28/QSFPモジュールは1種類の型名しか選択できません(各ポート拡張オプション/PCIeカードに対応するSFP+/SFP28/QSFPモジュールは樹形図をご確認ください)。

1000BASE-T (標準搭載) × 1

項番	製品名	型名	価格(税別)	力	備考
I-194	ポート拡張オプション (1000BASE-T × 4)	PY-LA314U2 PYBLA314U2	59,000円 59,000円	●	インターフェース: 1000BASE-T × 4 機能: AFT/ALB
I-195	ポート拡張オプション (10GBASE-T × 2)	PY-LA3D2U2 PYBLA3D2U2	153,000円 153,000円	●	インターフェース: 10GBASE-T × 2 機能: AFT/ALB 接続ケーブル: カテゴリ6a以上

項番	製品名	型名	価格(税別)	力	備考
I-196	ポート拡張オプション (10GBASE × 4)	PY-LA3C4U2 PYBLA3C4U2	163,000円 163,000円	●	インターフェース: 10GBASE × 4 機能: AFT/ALB

■10GBASE-CR接続

項番	製品名	型名	価格(税別)	力	備考
I-37	Twinaxケーブル	2m PY-CBN002 5m PY-CBN005 10m PY-CBN010	32,000円 47,000円 63,000円		10GBASE-CR接続用 SFP+ケーブル

■10GBASE-SR/1GBASE-SR接続

項番	製品名	型名	価格(税別)	力	備考
I-58	10GBASE-SR SFP+	PY-SFPS08 PYBSFPS08	153,000円 153,000円	●	10GBASE-SR接続用 マルチモードファイバチャネルケーブル[CBL-MLLB02/CBL-MLLB05/CBL-MLLB15/CBL-MLLC05/CBL-MLLC10/CBL-MLLC20/CBL-MLLC30/CBL-MLLC40/CBL-MLLC50/CBL-MLLE70/CBL-MLLD1A/CBL-MLLF1A/CBL-MLLF1L/CBL-MLLF1K]が使用可能
I-71	10GBASE-SR/1GBASE-SR SFP+	PY-SFPS14 PYBSFPS14	230,000円 230,000円	●	10GBASE-SR/1GBASE-SR接続用 マルチモードファイバチャネルケーブル[CBL-MLLB02/CBL-MLLB05/CBL-MLLB15/CBL-MLLC05/CBL-MLLC10/CBL-MLLC20/CBL-MLLC30/CBL-MLLC40/CBL-MLLC50/CBL-MLLE70/CBL-MLLD1A/CBL-MLLF1A/CBL-MLLF1L/CBL-MLLF1K]が使用可能

項番	製品名	型名	価格(税別)	力	備考
I-197	ポート拡張オプション (10GBASE × 2)	PY-LA3C2U2 PYBLA3C2U2	82,000円 82,000円	●	インターフェース: 10GBASE × 2 機能: AFT/ALB

■10GBASE-CR接続

項番	製品名	型名	価格(税別)	力	備考
I-37	Twinaxケーブル	2m PY-CBN002 5m PY-CBN005 10m PY-CBN010	32,000円 47,000円 63,000円		10GBASE-CR接続用 SFP+ケーブル

■10GBASE-SR/1GBASE-SR接続

項番	製品名	型名	価格(税別)	力	備考
I-58	10GBASE-SR SFP+	PY-SFPS08 PYBSFPS08	153,000円 153,000円	●	10GBASE-SR接続用 マルチモードファイバチャネルケーブル[CBL-MLLB02/CBL-MLLB05/CBL-MLLB15/CBL-MLLC05/CBL-MLLC10/CBL-MLLC20/CBL-MLLC30/CBL-MLLC40/CBL-MLLC50/CBL-MLLE70/CBL-MLLD1A/CBL-MLLF1A/CBL-MLLF1L/CBL-MLLF1K]が使用可能
I-71	10GBASE-SR/1GBASE-SR SFP+	PY-SFPS14 PYBSFPS14	230,000円 230,000円	●	10GBASE-SR/1GBASE-SR接続用 マルチモードファイバチャネルケーブル[CBL-MLLB02/CBL-MLLB05/CBL-MLLB15/CBL-MLLC05/CBL-MLLC10/CBL-MLLC20/CBL-MLLC30/CBL-MLLC40/CBL-MLLC50/CBL-MLLE70/CBL-MLLD1A/CBL-MLLF1A/CBL-MLLF1L/CBL-MLLF1K]が使用可能

項番	製品名	型名	価格(税別)	力	備考
I-199	ポート拡張オプション (25GBASE × 2)	PY-LA3E23U PYBLA3E23U	223,000円 223,000円	●	インターフェース: 25GBASE × 2 機能: AFT/ALB 相当品: Intel XXV710-DA2 OCP

■25GBASE-SR接続

項番	製品名	型名	価格(税別)	力	備考
I-204	25GBASE-SR SFP28	PY-SFPS20 PYBSFPS20	190,000円 190,000円	●	25GBASE-SR接続用 マルチモードファイバチャネルケーブル[CBL-MLLE70/CBL-MLLF1A]が使用可能

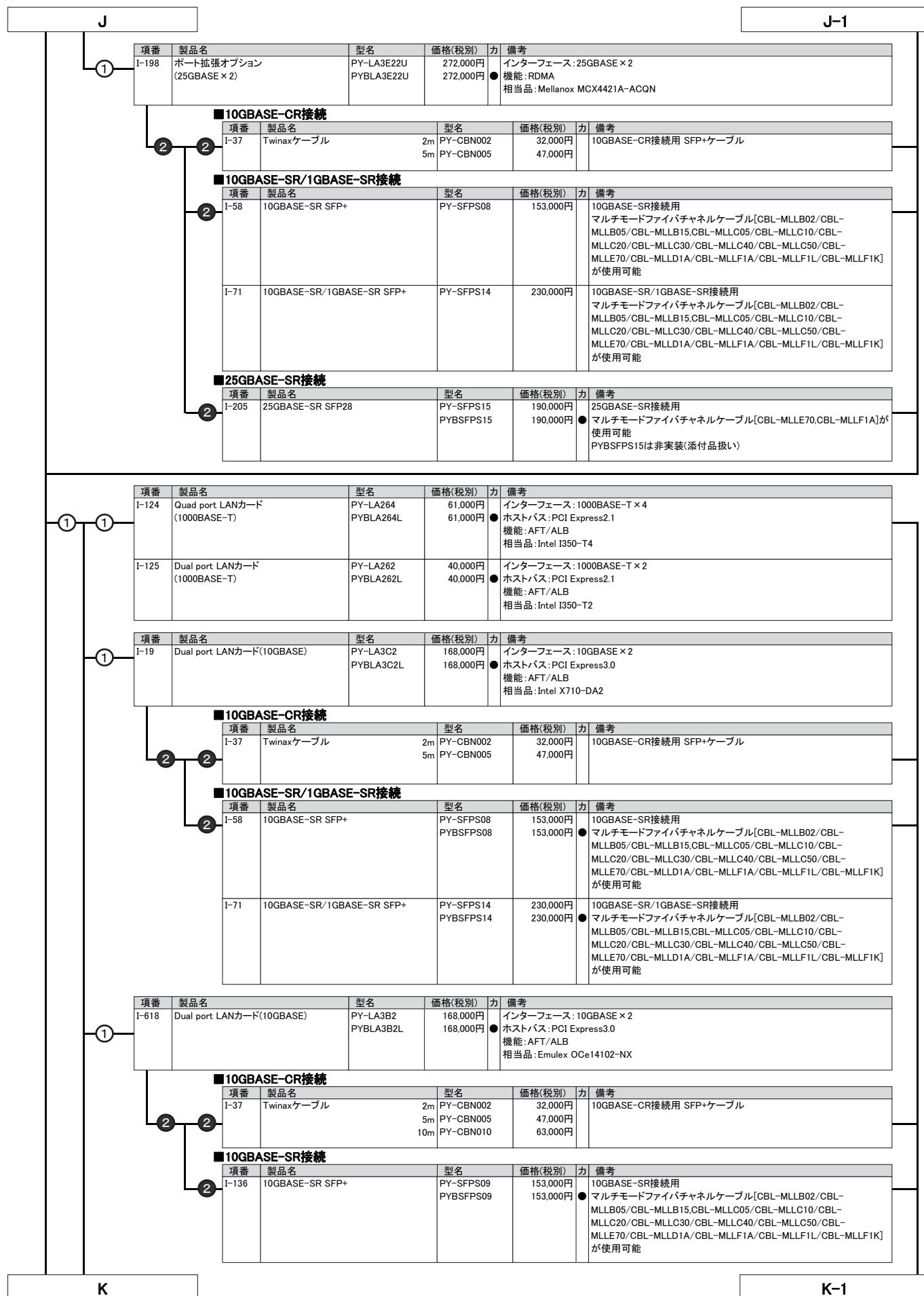
J

J-1

CX2570 M4

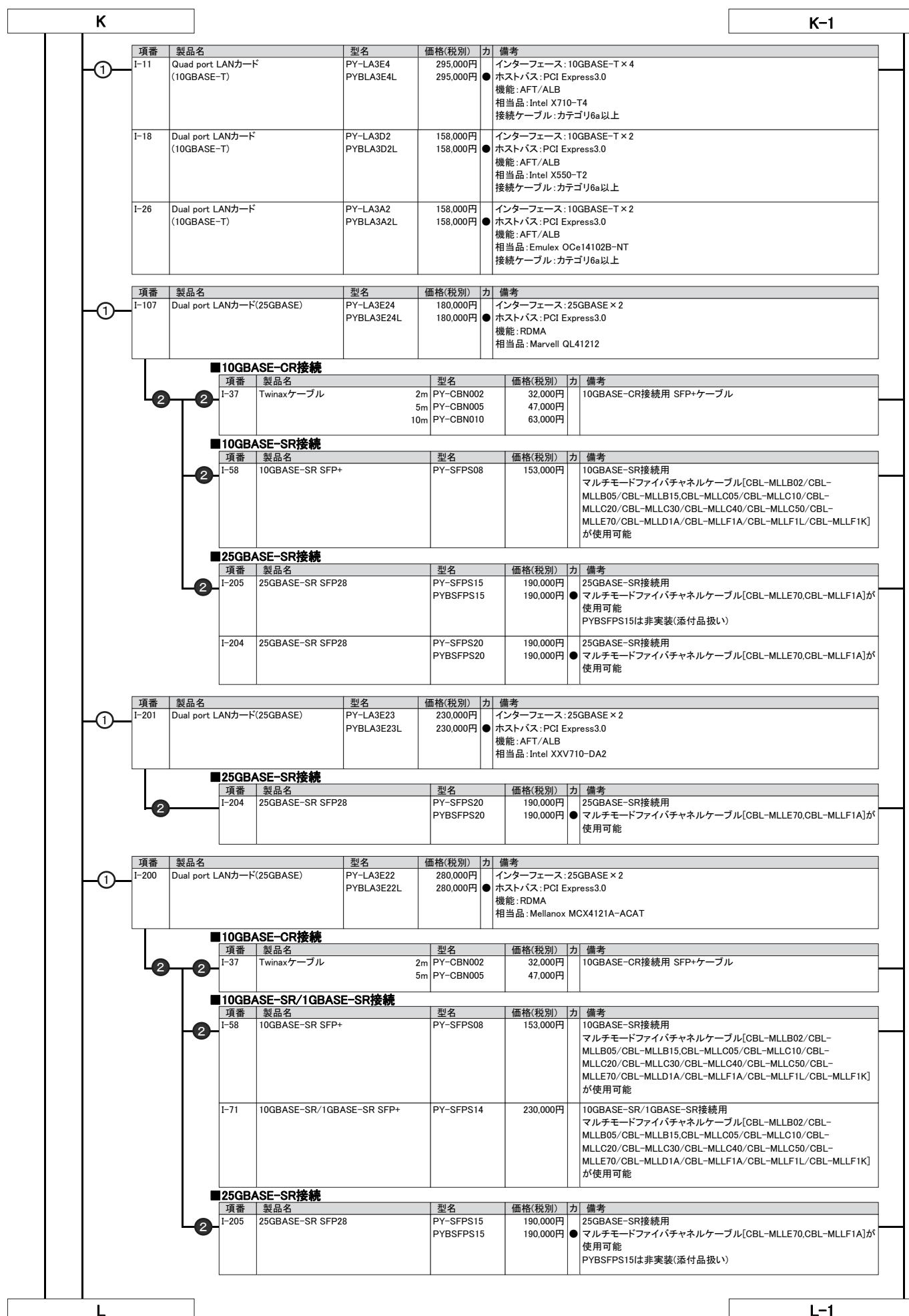
PRIMERGY CX2570 M4(水冷)

※ OS により接続可能装置は異なります。詳細はハードウェア一覧を参照願います。

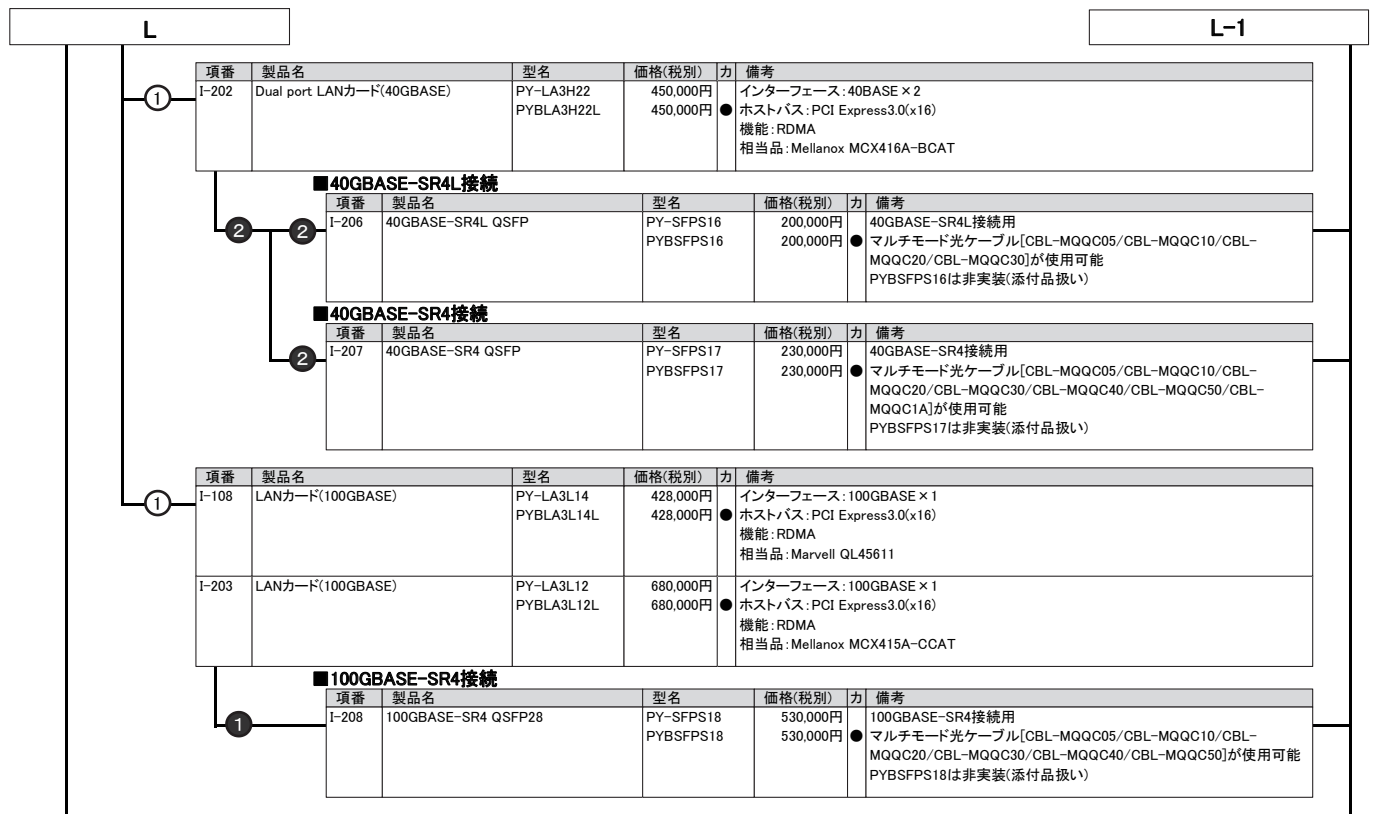


PRIMERGY CX2570 M4(水冷)

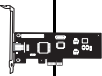
※ OS により接続可能装置は異なります。詳細はハードウェア一覧を参照願います。



CX2570 M4



12. CNAカード



- ・コンバインド・ネットワーク・アダプタ[PY-CN302/PYBCN302L]の接続先として、コンバインドファブリックスイッチ[PY-CFX20R/PY-CFX20F]が選択可能です。
- ・コンバインドファブリックスイッチ[PY-CFX20R/PY-CFX20F]の詳細構成については、外付編を参照ください。
- ・サポートする10GBASE-CR SFP+ケーブルについては、下記URL内のマニュアルをご参照ください。
当社ホームページ(http://jp.fujitsu.com/platform/server/primergy/manual/perl_card.html)

「10GBASE-CR SFP+ケーブル、25GBASE SFP28 ケーブル、40GBASE QSFP ケーブルおよび100GBASE QSFP28 ケーブルのサポートについて」

項番	製品名	型名	価格(税別)	力	備考
I-135	コンバインド・ネットワーク・アダプタ	PY-CN302 PYBCN302L	200,000円 200,000円	●	インターフェース: 10GBASE × 2 ホストバス: PCI Express3.0 FCOE機能: ○ 相当品: Emulex OGe14102-UX
■10GBASE-CR接続					
I-37	Twinaxケーブル	2m PY-CBN002 5m PY-CBN005 10m PY-CBN010	32,000円 47,000円 63,000円		10GBASE-CR接続用 SFP+ケーブル
■10GBASE-SR接続					
I-136	10GBASE-SR SFP+	PY-SFPS09 PYBSFPS09	153,000円 153,000円	●	10GBASE-SR接続用 マルチモードファイバチャネルケーブル[CBL-MLLB02/CBL-MLLB05/CBL-MLLB15/CBL-MLLC05/CBL-MLLC10/CBL-MLLC20/CBL-MLLC30/CBL-MLLC40/CBL-MLLC50/CBL-MLLE70/CBL-MLLD1A/CBL-MLLF1A/CBL-MLLF1L/CBL-MLLF1K]が使用可能

CX2570 M4

M

PRIMERGY CX2570 M4(水冷)

※ OS により接続可能装置は異なります。詳細はハードウェア一覧を参照願います。

M

13. InfiniBandカード

・PY-HC301/PYBHC301/PY-HC302/PYBHC302/PY-HC321/PYBHC321/PY-HC322/PYBHC322とPY-LA3E22U/PYBLA3E22Uを混在させることはできません。

項番	製品名	型名	価格(税別)	力	備考
I-78	IB HCAカード(56Gbps)	PY-HC301 PYBHC301	158,000円 158,000円	●	インターフェース: 56Gbps(FDR) データ転送速度: 7GB/s デバイスポート数: 1 ホストバス: PCI Express3.0

項番	製品名	型名	価格(税別)	力	備考
N-38	IB電気ケーブル(56Gbps)	1m HX6B-SCB01 3m HX6B-SCB03	32,000円 40,000円	★	IB HCAカード接続用 QSFPコネクタ—QSFPコネクタ

項番	製品名	型名	価格(税別)	力	備考
I-79	Dual port IB HCAカード(56Gbps)	PY-HC302 PYBHC302	263,000円 263,000円	●	インターフェース: 56Gbps(FDR) データ転送速度: 7GB/s デバイスポート数: 2 ホストバス: PCI Express3.0

項番	製品名	型名	価格(税別)	力	備考
N-38	IB電気ケーブル(56Gbps)	1m HX6B-SCB01 3m HX6B-SCB03	32,000円 40,000円	★	IB HCAカード接続用 QSFPコネクタ—QSFPコネクタ

項番	製品名	型名	価格(税別)	力	備考
I-156	IB HCAカード(100Gbps)	PY-HC321 PYBHC321	280,000円 280,000円	●	インターフェース: 100Gbps(EDR) データ転送速度: 12.5GB/s デバイスポート数: 1 ホストバス: PCI Express3.0(x16)
I-157	Dual port IB HCAカード(100Gbps)	PY-HC322 PYBHC322	470,000円 470,000円	●	インターフェース: 100Gbps(EDR) データ転送速度: 12.5GB/s デバイスポート数: 2 ホストバス: PCI Express3.0(x16)

14. Omni-Pathカード

・PY-HF301/PYBHF301とPY-LA3E22U/PYBLA3E22Uを混在させることはできません。

項番	製品名	型名	価格(税別)	力	備考
I-161	OP HFIカード(100Gbps)	PY-HF301 PYBHF301	280,000円 280,000円	●	インターフェース: 100Gbps データ転送速度: 12.5GB/s デバイスポート数: 1 ホストバス: PCI Express3.0(x16)

15. GPUコンピューティングカード 【必須選択オプション】 [カスタムメイド専用]

・カスタムメイド型名にて必ず4枚選択してください。

項番	製品名	型名	価格(税別)	力	備考
I-21	GPUコンピューティングカード (NVIDIA Tesla V100 16GB SXM2) ※2019年6月28日販売終了予定	PYBGPNO32	4,223,000円	●	HBM2メモリ容量: 16GB GPU数: 5120CUDAコア ホストバス: PCI Express3.0(x16)

N

CX2570 M4

N

16. サーバ管理(リモートマネジメントコントローラ)



・リモートマネジメントコントローラアップグレード[PY-RMC411]またはライフサイクルマネジメントライセンス&モジュール[PY-LCM11]を手配した場合、iRMC S4 advanced pack (アクティベーションキー生成ドキュメント)またはeLCM Activation Pack(アクティベーションキー生成ドキュメント)に記載されているTAN(アクティベーションキー生成ID)を使用して、別途アクティベーションキーの生成作業が必要となります。

・アクティベーションキーの生成におきましては、インターネット環境を使用したE-mailアドレスの登録が必要となりますので、事前に環境の準備をお願いいたします。

・アクティベーションキーの生成時に使用したE-mailアドレスおよびiRMC S4 advanced packまたはeLCM Activation Packは、アクティベーションキーの再送信の際にも必要となりますので、紛失等の無いよう管理をお願いいたします。

・ライフサイクルマネジメントライセンス&モジュール[PY-LCM11/PYBLCM11]をご使用にあたっては、各種留意事項がございます。

詳細については、当社ホームページ(<http://jp.fujitsu.com/platform/server/primergy/peripheral/osopt/svs-dvd.html>)を参照ください。

項番	製品名	型名	価格(税別)	力	備考
① I-80	リモートマネジメント コントローラアップグレード	PY-RMC411 PYBRMC41	50,000円 50,000円	●	アドバンスドビデオリダイレクション機能、バーチャルメディア機能 ＜一般型名の提供形態＞ ・アクティベーションキー: iRMC S4 advanced pack(アクティベーションキー生成ドキュメント)に記載されたTAN(アクティベーションキー生成ID)を使用しURLより取得 ＜カスタマイズ型名の提供形態＞ ・アクティベーションキー: サーバ本体に登録された状態で出荷(※) ※2014年2月出荷分よりサーバ本体の保証書にアクティベーションキーの記載あり

項番	製品名	型名	価格(税別)	力	備考
① I-20	ライフサイクルマネジメント ライセンス&モジュール	PY-LCM11 PYBLCM11	20,000円 20,000円	●	アップデート機能、イメージ管理機能、PrimeCollect機能 ＜一般型名の提供形態＞ ・アクティベーションキー: eLCM Activation Pack(アクティベーションキー生成ドキュメント)に記載されたTAN(アクティベーションキー生成ID)を使用しURLより取得 ・microSDカード(16GB): 同梱 ＜カスタマイズ型名の提供形態＞ ・アクティベーションキー: サーバ本体に登録された状態で出荷(※) ・microSDカード(16GB): サーバ本体に搭載された状態で出荷 ※サーバ本体の保証書にアクティベーションキーの記載あり

17. DVD-ROM/ディスプレイ



・複数台システムに最低1台のODDが手配必須です。

・サーバノードでディスプレイ/キーボード/マウス等を使用するには、ディスプレイ/USB拡張ケーブルが必要です。本ケーブルはシャーシ設置場所に最低1本必要です。

・ディスプレイ/USB拡張ケーブルはOSインストール時などの一時的な接続用途に使用し、通常稼働での利用等、長期間の接続は推奨しません。

項番	製品名	型名	価格(税別)	力	備考
① S-12	ディスプレイ/USB拡張ケーブル	PY-CBD005	8,400円		ディスプレイおよびUSB機器(キーボード/マウス/ODDなど)接続ケーブル、ディスプレイ(アナログRGB)×1、USB3.0×2

項番	製品名	型名	価格(税別)	力	備考
① N-43	USB延長ケーブル	2m PG-CBLU002	3,200円		

項番	製品名	型名	価格(税別)	力	備考
③ ① H-4	スーパーマールドライブユニット	FMV-NSM55	29,800円		インターフェース: USB2.0 Read: 最大8倍速 (DVD-ROM) / 最大24倍速 (CD-ROM) Write: 最大5倍速 (DVD-RAM) ※DVD-RAM/DVD-ROM/CD-ROMドライブ機能のみサポート ※ACアダプターの接続が必要(USBバスパワーでは使用不可)
① C-5	小型OADGキーボード(106キー/USB)	PY-KBU1R1	15,000円		ラック搭載用OADGキーボード(106キー)。テンキーあり。USB接続、ケーブル長: 1.8m
① C-1	USBマウス(光学式)	PY-MSU201	3,200円		光学式スクロール機能対応マウス、1000dpi、USB接続、2ボタン+1ホイール、ケーブル長: 1.8m、マープルグレー色

ディスプレイ


O

PRIMERGY CX2570 M4(水冷)

※ OS により接続可能装置は異なります。詳細はハードウェア一覧を参照願います。

0

18. OSブート専用モジュール



i

・システムボード上の専用ポート(SATAポート×2)に挿入する、OSブート専用のFlashモジュールです。

・M.2 Flash モジュールのアレイ構成はご使用いただけません。

・M.2 Flash モジュール搭載時はスロット1から順番に搭載してください。スロット1に搭載されていない場合、モジュールが認識されません。

・RAID設定サービスを手配する場合、「RAID設定サービスについて」も併せて参照ください。

・本製品は「有寿命部品」となり、寿命時には製品を再購入いただく必要があります。詳細については、留意事項編「SSD製品の書き込み保証値について」を参照ください。

本製品で寿命を確認するために、複数台システムに最低1台、CDまたはDVDドライブが必須となります。

■M.2 Flash モジュール

《非アレイ接続》

項番	製品名	型名	価格(税別)	力	備考
F-23	M.2 Flash モジュール-128GB	PY-MF12YN2	123,000円	●	データ転送速度: SATA 6Gbps 記録方式: MLC ホットプラグ: × 製品クラス: Read Intensive[書き込み保証値 0.13DWPD] 用途: システム領域
		PYBMF12YN2	123,000円		
F-24	M.2 Flash モジュール-256GB	PY-MF25YN2	130,000円	●	データ転送速度: SATA 6Gbps 記録方式: MLC ホットプラグ: × 製品クラス: Read Intensive[書き込み保証値 0.13DWPD] 用途: システム領域
		PYBMF25YN2	130,000円		

End : PRIMERGY CX2570 M4(水冷)

CX2570 M4

23

[illegible]