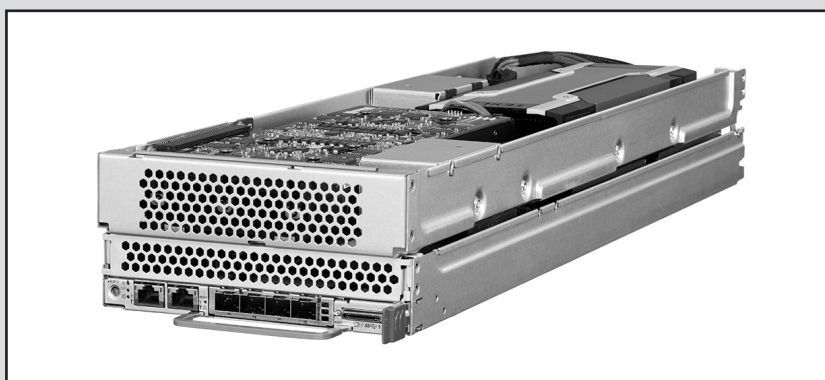


FUJITSU Server PRIMERGY CX2570 M4

システム構成図



■サポートOS

CX2570 M4 は、以下のOSをサポートしています。本文中のOS名称は、次のように略して表記します。

OSの対応状況等の最新情報は当社ホームページ

(<http://www.fujitsu.com/jp/products/computing/servers/primergy/software/>)を参照ください。

OS名	略称		
Red Hat® Enterprise Linux® 7.3 (for Intel64) 以降	RHEL7(Intel64)	RHEL	Linux
SUSE® Linux Enterprise Server 15 for AMD64 & Intel64 以降	(*1) SLES 15 (x86_64)	SLES	
VMware vSphere® ESXi 6.7 以降	(*2) vS6		VMware
VMware vSphere® ESXi 6.5 Update1 以降	(*2)		

(*1)SLES 15の対応状況については、
当社ホームページ(<http://jp.fujitsu.com/platform/server/primergy/software/linux/technical/support/kernel.html>)を
ご確認ください。

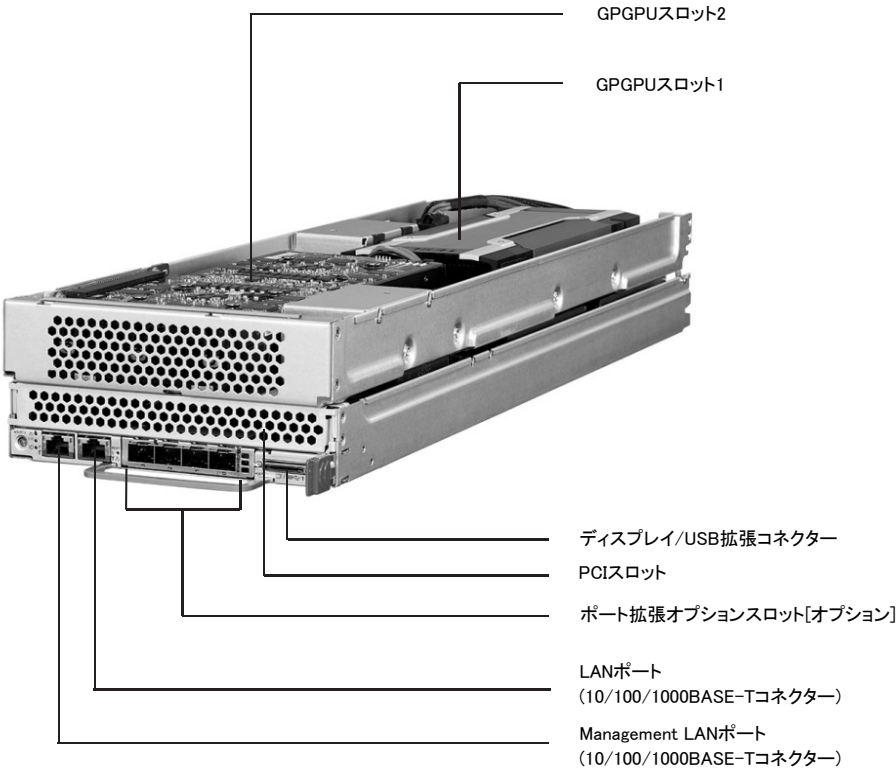
(*2)VMwareの対応状況については、
当社ホームページ(<http://jp.fujitsu.com/platform/server/primergy/software/vmware/support/>)の
「VMware ESXiサポート版数一覧表 (PRIMERGY機種別)」をご確認ください。

本システム構成図に掲載されております商品※の価格体系
につきましては、市場の価格に近く、お客様にわかりやすい
「希望小売価格」となっております。
※ PRIMERGY 本体等
また、「標準価格」で提供している商品につきましては、
本システム構成図 (樹系図) では★で表示してあります。

※ OS により接続可能装置は異なります。詳細はハードウェア一覧を参照願います。

PRIMERGY CX2570 M4

本体内部



PRIMERGY CX2570 M4

※ OS により接続可能装置は異なります。詳細はハードウェア一覧を参照願います。

PRIMERGY CX2570 M4 サーバノード仕様

品名 モデル			PRIMERGY CX2570 M4		
ベースユニット形状			ノードサーバベースユニット		
型名			PYC2574RAN		
CPU			2		
搭載可能CPU (周波数/コア数/スレッド数、 3次キャッシュメモリ、メモリバス、 UPI、最大TDP)			インテル® Xeon® プロセッサー Bronze		
			3104(1.70GHz,6C/6T,8.3MB,2133MHz,9.6GT/s,85W) / 3106(1.70GHz,8C/8T,11MB,2133MHz,9.6GT/s,85W) /		
			インテル® Xeon® プロセッサー Silver		
			4112(2.60GHz,4C/8T,8.3MB,2400MHz,9.6GT/s,85W) / 4108(1.80GHz,8C/16T,11MB,2400MHz,9.6GT/s,85W) /		
			4110(2.10GHz,8C/16T,11MB,2400MHz,9.6GT/s,85W) / 4114(2.20GHz,10C/20T,13.8MB,2400MHz,9.6GT/s,85W) /		
			4116(2.10GHz,12C/24T,16.5MB,2400MHz,9.6GT/s,85W) /		
			インテル® Xeon® プロセッサー Gold		
			5122(3.60GHz,4C/8T,16.5MB,2666MHz,10.4GT/s,105W) / 5115(2.40GHz,10C/20T,13.8MB,2400MHz,10.4GT/s,85W) /		
			5118(2.30GHz,12C/24T,16.5MB,2400MHz,10.4GT/s,105W) / 5120(2.20GHz,14C/28T,19.3MB,2400MHz,10.4GT/s,105W) /		
			6128(3.40GHz,6C/12T,19.3MB,2666MHz,10.4GT/s,115W) / 6134(3.20GHz,8C/16T,24.8MB,2666MHz,10.4GT/s,130W) /		
			6126(2.60GHz,12C/24T,19.3MB,2666MHz,10.4GT/s,125W) / 6136(3GHz,12C/24T,24.8MB,2666MHz,10.4GT/s,150W) /		
			6132(2.60GHz,14C/28T,19.3MB,2666MHz,10.4GT/s,140W) / 6130(2.10GHz,16C/32T,22MB,2666MHz,10.4GT/s,125W) /		
			6142(2.60GHz,16C/32T,22MB,2666MHz,10.4GT/s,150W) / 6140(2.30GHz,18C/36T,24.8MB,2666MHz,10.4GT/s,140W) /		
			6138(2GHz,20C/40T,27.5MB,2666MHz,10.4GT/s,125W) / 6148(2.40GHz,20C/40T,27.5MB,2666MHz,10.4GT/s,150W) /		
			6152(2.10GHz,22C/44T,30.3MB,2666MHz,10.4GT/s,140W) /		
			インテル® Xeon® プロセッサー Platinum		
			8153(2GHz,16C/32T,22MB,2666MHz,10.4GT/s,125W) / 8160(2.10GHz,24C/48T,33MB,2666MHz,10.4GT/s,150W) /		
			8164(2GHz,26C/52T,35.8MB,2666MHz,10.4GT/s,150W) /		
			インテル® Xeon® プロセッサー Gold		
			6134M(3.20GHz,8C/16T,24.8MB,2666MHz,10.4GT/s,130W) / 6142M(2.60GHz,16C/32T,22MB,2666MHz,10.4GT/s,150W) /		
			6140M(2.30GHz,18C/36T,24.8MB,2666MHz,10.4GT/s,140W) /		
			インテル® Xeon® プロセッサー Platinum 8160M(2.10GHz,24C/48T,33MB,2666MHz,10.4GT/s,150W) /		
			インテル® Xeon® プロセッサー Gold 5119T(1.90GHz,14C/28T,19.3MB,2400MHz,10.4GT/s,85W) /		
チップセット			Intel® C624		
システムボード			D3854		
メイン メモリ (*1)			搭載可能メモリ		
			2666 RDIMM / 2666 RDIMM 3DS / 2666 LRDIMM		
			スロット数		
			1CPU構成時		
			8 (2666 RDIMM / 2666 RDIMM 3DS / 2666 LRDIMM)		
			2CPU構成時		
			16 (2666 RDIMM / 2666 RDIMM 3DS / 2666 LRDIMM)		
			最大容量		
			1CPU構成時		
			256GB (2666 RDIMM) / 1024GB (2666 RDIMM 3DS) / 512GB (2666 LRDIMM)		
			2CPU構成時		
			512GB (2666 RDIMM) / 2048GB (2666 RDIMM 3DS) / 1024GB (2666 LRDIMM)		
画面制御機能			リモートマネジメントコントローラ内蔵、VRAM: 8MB		
グラフィック表示機能 (*2)			640 × 480 / 800 × 600 / 1024 × 768 / 1280 × 1024 / 1600 × 1200ドット		
OSブート専用 モジュール			搭載数		
			2		
			最大容量		
			M.2 Flash モジュール		
			512GB		
拡張バススロット			PCI Express 3.0(x16レーン)		
			2 [GPGPUスロット] (*3)		
			PCI Express 3.0(x16レーン)		
			1 (Low Profile) (*4)		
ストレージコントローラ			オンボードSATAコントローラ		
SATAインターフェース (オンボード)			SATA × 6ポート		
ネットワークインターフェース (オンボード)			標準搭載[1ポート(1000BASE-T)]、オプション適用時 (1000BASE-T × 4/10GBASE-T × 2/10GBASE × 4/10GBASE × 2/25GBASE × 2)		
インターフェース (*5)			ディスプレイ(アナログRGB) × 1、USB × 2(USB3.0: 背面 × 2)		
キーボード/マウス			オプション		
ハードウェア監視			—		
			ソフトウェア		
			—		
リモートサービス機能			標準搭載 (リモートマネジメントコントローラ)		
			専用コネクタ		
			Management LAN 1ポート[背面] (1000BASE-T/100BASE-TX/10BASE-T折—)		
セキュリティチップ			オプション (TPM2.0モジュール: TCG準拠)		
電源			入力電圧		
			DC12V		
エネルギー消費効率(2011年度基準) (*6)			—		
外形寸法[W × D × H]			174.3 × 580 × 82.4[mm]		
質量			最大11.18kg		
使用環境			周囲温度: 10～35℃ (オプション適用時: 5～40℃) (*7) / 湿度: 10～85% (ただし結露しないこと)		
インストールOS/バンドルOS			オプション (Windows (*8) / VMware)		
サポートOS			RHEL7(Intel64) / SLES 15 (x86_64) / vS6		
標準保証			3年間翌営業日以降訪問修理 (月曜～金曜、9:00～17:00 (祝日および年末年始を除く))		

(*1) OSにより使用可能なメモリ容量が異なります。詳細については、留意事項編「OSにおける最大CPU数/使用可能なメモリ容量について」を参照ください。

(*2) 実際に表示可能な解像度/色数は、接続されるディスプレイの機能、およびOSにより異なります。

(*3) GPGPUライザーカード[PY-PRE621/PYBP621]を適用すると、GPU拡張トレイ部のGPGPUスロット2に接続されます (CPU1に接続されます)。

GPGPUライザーカード[PY-PRE622/PYBP622]を適用すると、GPU拡張トレイ部のGPGPUスロット2に接続されます (CPU2に接続されます)。

GPGPUライザーカード[PY-PRE622/PYBP622]を適用時、2CPU構成にする必要があります。なお、GPGPUスロット1用GPGPUライザーカードは標準搭載です。

(*4) PCIe (× 16) ライザーカード[PY-PRE611/PYBP611/PY-PRE615/PYBP615]を適用することで、PCIスロット1が使用可能になります。PCIスロット1にPCIカードを搭載する場合、2CPU構成にする必要があります。

PCIe (× 16) ライザーカード[PY-PRE611/PYBP611] 選択時、PCIスロット1 にIB HCAカードのみ搭載可能です。PCIe (× 16) ライザーカード[PY-PRE615/PYBP615] 選択時、PCIスロット1 にIB HCAカード以外が搭載可能です。

(*5) ディスプレイ/USB拡張コネクタからディスプレイ/USB拡張ケーブル(オプション)を接続することにより使用することができます。

(*6) エネルギー消費効率とは省エネ法で定める測定方法により測定した消費電力を、省エネ法で定める複合理論性能(単位: ギガ演算)で除したものです。

なお、当該モデルの搭載可能CPUは、すべて省エネ法の規制対象外です。

(*7) VDIグラフィックスカード(NVIDIA Tesla M60)、VDIグラフィックスカード(NVIDIA Tesla P40)またはVDIグラフィックスカード(NVIDIA Tesla M10)を搭載する場合は、吸気温度30℃未満の環境にてご使用願います。

また、GPUコンピューティングカード(NVIDIA Tesla V100)を搭載する場合は、吸気温度28℃未満の環境にてご使用願います。

(アドバンスド・サーマルオプション適用時は、吸気温度40℃までご使用可能です。搭載オプションにより使用環境が異なりますので、「アドバンスド・サーマルオプション」をご参照ください)。

(*8) Windows Server 2019/2016/2012 R2/2012は物理環境では非サポートOSとなります。

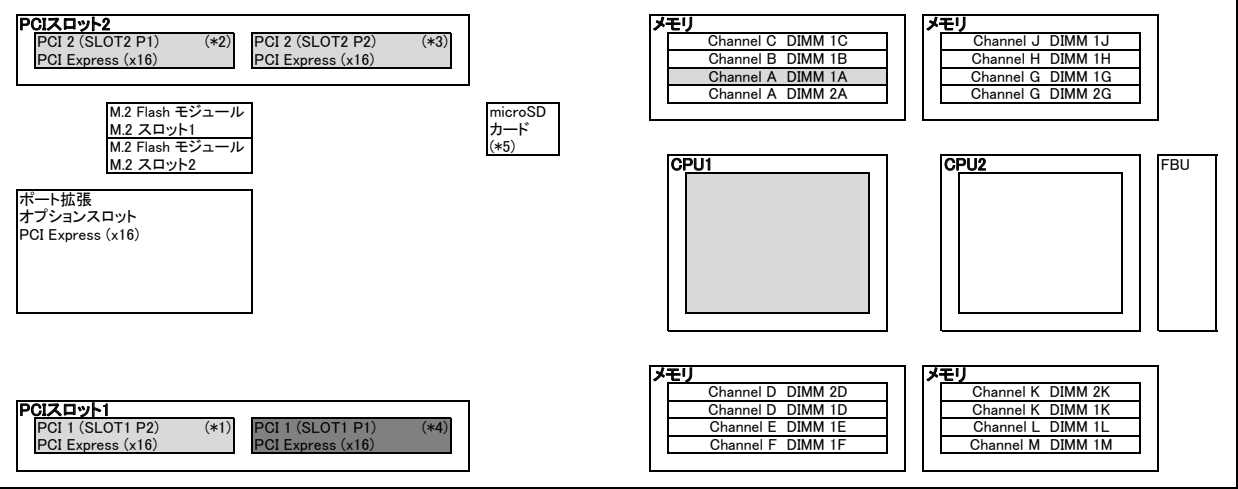
※ サーバノードはホットプラグ対応のため、活性保守交換が可能となっております。サーバノードのオプション増設作業や保守作業において、サーバノードをシャーシより取り外した場合、シャーシに搭載されている一部のサーバノードの冷却が不十分となるため、そのサーバノードにおいて一時的にスロットリング機能が有効となり、性能を低下させて動作いたしますが、オプション増設作業や保守作業が終了し、シャーシ内に2台のサーバノードを搭載した状態に戻すことにより、通常の状態に復旧いたします。

※ 選択するベースユニット、オプション、および使用するOSの組合せ等により、手配可能な構成/詳細スペックが異なります。手配構成/詳細スペックについては、樹系図をご参照ください。

※ OS により接続可能装置は異なります。詳細はハードウェア一覧を参照願います。

PRIMERGY CX2570 M4 構成図

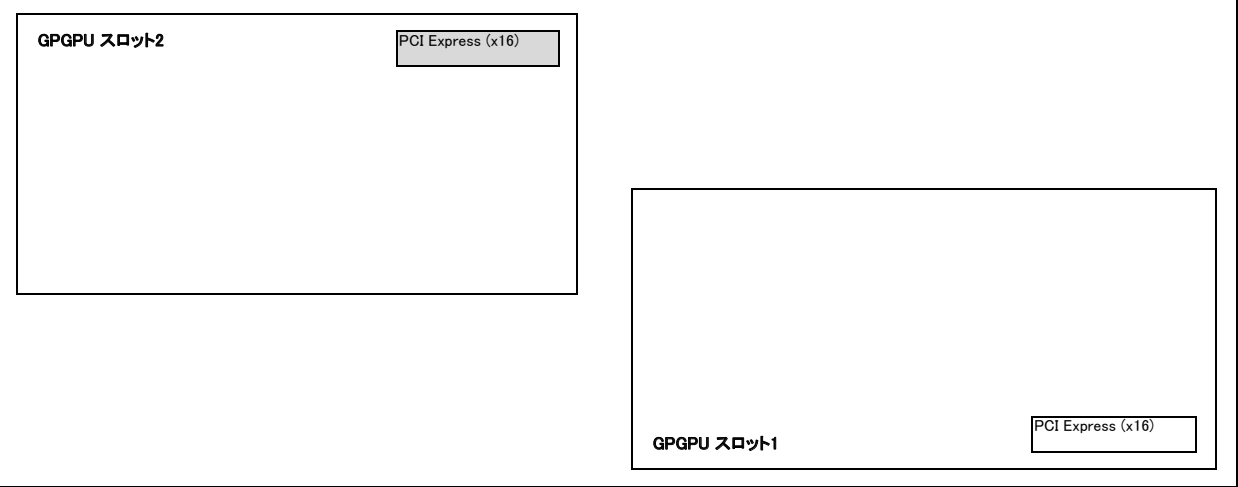
基本部



- 標準搭載
- 必須選択オプション

(*)1 PCIe(×16) ライザーカード [PY-PRE611/PYBP611/PY-PRE615/PYBP615] を適用すると、PCIスロット1が使用可能。PCIスロットにPCIeカードを搭載する場合、2CPU構成必須。
PCIe(×16) ライザーカード [PY-PRE611/PYBP611] 選択時、PCIスロット1にIB HCAカードのみ搭載可能。
PCIe(×16) ライザーカード [PY-PRE615/PYBP615] 選択時、PCIスロット1にIB HCAカード以外が搭載可能。
(*)2 GPGPUライザーカード [PY-PRE622/PYBP622] を適用すると、GPU拡張トレイ部のGPGPUスロット2に接続(CPU1に接続)。
(*)3 GPGPUライザーカード [PY-PRE622/PYBP622] を適用すると、GPU拡張トレイ部のGPGPUスロット2に接続(CPU2に接続)。2CPU構成必須。
(*)4 GPU拡張トレイ部のGPGPUスロット1に接続(CPU1に接続)。
(*)5 ライフサイクルマネジメントライセンス & モジュール [PY-LCM11/PYBLCM11] 用の microSDカードを搭載。

GPU拡張トレイ部



- 必須選択オプション

PRIMERGY CX2570 M4

※ OS により接続可能装置は異なります。詳細はハードウェア一覧を参照願います。

PRIMERGY CX2570 M4 オプションカードの搭載情報

搭載優先 順位	搭載カード				ポート拡張 スロット	PCIスロット		GPGPUスロット		最大搭載枚数		備考
						1 (+1)(+2)(+3)	1 (+4)	2 (+4)(+5)				
						PCI Express 3.0						
						x16レーン	x16レーン	x16レーン				
						LowProfile						
高 ↑	SASコントローラカード (8port/SAS 12Gbps)	PY-SC3FA	PYBSC3FA	PCI Express (x8)	-	①	-	-	-	1	2 2	内蔵ストレージ接続用
	SASアレイコントローラカード (8port/SAS 12Gbps)	PY-SR3FA	PYBSR3FA	PCI Express (x8)	-	①	-	-	-	1		内蔵ストレージ接続用
	SASアレイコントローラカード (8port/1GB/SAS 12Gbps)	PY-SR3C41H	PYBSR3C41H	PCI Express (x8)	-	①	-	-	-	1		内蔵ストレージ接続用
	SASアレイコントローラカード (8port/2GB/SAS 12Gbps)	PY-SR3C42H	PYBSR3C42H	PCI Express (x8)	-	①	-	-	-	1		内蔵ストレージ接続用
	SASアレイコントローラカード (8port/2GB/SAS 12Gbps)	PY-SR3C43H	PYBSR3C43H	PCI Express (x8)	-	①	-	-	-	1		内蔵ストレージ接続用(自己暗号化機能対応)
	SASコントローラカード (8port/SAS 12Gbps)	PY-SC3FE	PYBSC3FEL	PCI Express (x8)	-	①	-	-	-	1		JX40 S2/JX60 S2/外付けSAS装置接続用
	SASアレイコントローラカード (8port/2GB/SAS 12Gbps)	PY-SR3PE	PYBSR3PEL	PCI Express (x8)	-	①	-	-	-	1		JX40 S2/JX60 S2接続用
	SASアレイコントローラカード (8port/2GB/SAS 12Gbps)	PY-SR3PE2	PYBSR3PE2L	PCI Express (x8)	-	①	-	-	-	1		JX40 S2/JX60 S2接続用(自己暗号化機能対応)
	ポート拡張オプション(100GBASE-T × 4) (*6)	PY-LA314U2	PYBLA314U2		①	-	-	-	-	1		100GBASE-T × 4追加オプション
	ポート拡張オプション(10GBASE-T × 2) (*6)	PY-LA3D2U2	PYBLA3D2U2		①	-	-	-	-	1		10GBASE-T × 2追加オプション
	ポート拡張オプション(10GBASE × 2) (*6)	PY-LA3C2U2	PYBLA3C2U2		①	-	-	-	-	1		10GBASE × 2追加オプション
	ポート拡張オプション(10GBASE × 4) (*6)	PY-LA3C4U2	PYBLA3C4U2		①	-	-	-	-	1		10GBASE × 4追加オプション
	Dual port LANカード(100GBASE-T) (*6)	PY-LA262	PYBLA262L	PCI express (x4)	-	①	-	-	-	1		Intel I350-T2相当品
	Quad port LANカード(100GBASE-T) (*6)	PY-LA264	PYBLA264L	PCI Express (x4)	-	①	-	-	-	1		Intel I350-T4相当品
	Dual port LANカード(10GBASE-T) (*6)	PY-LA3D2	PYBLA3D2L	PCI Express (x4)	-	①	-	-	-	1		Intel X550-T2相当品
	Dual port LANカード(10GBASE-T) (*6)	PY-LA3A2	PYBLA3A2L	PCI Express (x8)	-	①	-	-	-	1		Emulex OCe14102B-NT相当品
	Dual port LANカード(10GBASE) (*6)	PY-LA3C2	PYBLA3C2L	PCI Express (x8)	-	①	-	-	-	1		Intel X710-DA2相当品
	Dual port LANカード(10GBASE) (*6)	PY-LA3B2	PYBLA3B2L	PCI Express (x8)	-	①	-	-	-	1		Emulex OCe14102-NX相当品
	Quad port LANカード(10GBASE-T) (*6)	PY-LA3E4	PYBLA3E4L	PCI Express (x8)	-	①	-	-	-	1		Intel X710-T4相当品
	Dual port LANカード(25GBASE) (*6)	PY-LA3E23	PYBLA3E23L	PCI Express (x8)	-	①	-	-	-	1		Intel XXV710-DA2相当品
	ポート拡張オプション(25GBASE × 2) (*6)	PY-LA3E23U	PYBLA3E23U		①	-	-	-	-	1		25GBASE × 2追加オプション (Intel XXV710-DA2 OCP相当品)
	Dual port LANカード(25GBASE) (*6)	PY-LA3E24	PYBLA3E24L	PCI Express (x8)	-	①	-	-	-	1		Marvell QL41212相当品
	Dual port LANカード(25GBASE) (*6)	PY-LA3E22	PYBLA3E22L	PCI Express (x8)	-	①	-	-	-	1		Mellanox MCX4121A-ACAT相当品
	ポート拡張オプション(25GBASE × 2) (*6)	PY-LA3E22U	PYBLA3E22U		①	-	-	-	-	1 (*7)		25GBASE × 2追加オプション (Mellanox MCX4421A-ACQN相当品)
	Dual port LANカード(40GBASE) (*6)	PY-LA3H22	PYBLA3H22L	PCI Express (x16)	-	①	-	-	-	1		Mellanox MCX416A-BCAT相当品
	LANカード(100GBASE) (*6)	PY-LA3L12	PYBLA3L12L	PCI Express (x16)	-	①	-	-	-	1		Mellanox MCX415A-CCAT相当品
	LANカード(100GBASE) (*6)	PY-LA3L14	PYBLA3L14L	PCI Express (x16)	-	①	-	-	-	1		Marvell QL45611相当品
	ファイバーチャネルカード(16Gbps)	PY-FC331	PYBFC331L	PCI Express (x8)	-	①	-	-	-	1		Emulex LPe31000-M6相当品
	Dual port ファイバーチャネルカード(16Gbps)	PY-FC332	PYBFC332L	PCI Express (x8)	-	①	-	-	-	1		Emulex LPe31002-M6相当品
	ファイバーチャネルカード(16Gbps)	PY-FC321	PYBFC321L	PCI Express (x8)	-	①	-	-	-	1		QLogic QLE2690相当品
	Dual port ファイバーチャネルカード(16Gbps)	PY-FC322	PYBFC322L	PCI Express (x8)	-	①	-	-	-	1		QLogic QLE2692相当品
	ファイバーチャネルカード(32Gbps)	PY-FC351	PYBFC351L	PCI Express (x8)	-	①	-	-	-	1		Emulex LPe32000-M2相当品
	Dual port ファイバーチャネルカード(32Gbps)	PY-FC352	PYBFC352L	PCI Express (x8)	-	①	-	-	-	1		Emulex LPe32002-M2相当品
	ファイバーチャネルカード(32Gbps)	PY-FC341	PYBFC341L	PCI Express (x8)	-	①	-	-	-	1		QLogic QLE2740相当品
	Dual port ファイバーチャネルカード(32Gbps)	PY-FC342	PYBFC342L	PCI Express (x8)	-	①	-	-	-	1		QLogic QLE2742相当品
	コンバージド・ネットワーク・アダプタ (*3)	PY-CN302	PYBON302L	PCI Express (x8)	-	①	-	-	-	1		Emulex OCe14102-UX相当品
	IB HCAカード(56Gbps)	PY-HC301	PYBHC301	PCI Express (x8)	-	①	-	-	-	1		1 (*7)
	Dual port IB HCAカード(56Gbps)	PY-HC302	PYBHC302	PCI Express (x8)	-	①	-	-	-	1		
	IB HCAカード(100Gbps)	PY-HC321	PYBHC321	PCI Express (x16)	-	①	-	-	-	1		1 (*7)
	Dual port IB HCAカード(100Gbps)	PY-HC322	PYBHC322	PCI Express (x16)	-	①	-	-	-	1		
	OP HFIカード(100Gbps)	PY-HF301	PYBHF301	PCI Express (x16)	-	①	-	-	-	1 (*7)		
	VDIグラフィックスカード(NVIDIA Tesla M60)	PY-VG3M6	PYBVG3M6	PCI Express (x16)	-	-	①	②	-	2		2 (*8)
	VDIグラフィックスカード(NVIDIA Tesla M10)	PY-VG3M1	PYBVG3M1	PCI Express (x16)	-	-	①	②	-	2		
	GPUコンピューティングカード (NVIDIA Tesla V100 32GB)	PY-GP3033	PYBGP3033	PCI Express (x16)	-	-	①	②	-	2		
VDIグラフィックスカード(NVIDIA Tesla P40)	PY-VG3P4	PYBVG3P4	PCI Express (x16)	-	-	①	②	-	2			
低 ↓												

※○の中の数字は搭載順を示す。—は搭載不可を示す。

(*1) PCIe (x16) ライザーカード[PY-PRE611/PYBP611/PY-PRE615/PYBP615]を適用することで、PCIスロット1が使用可能になります。PCIスロットにPCIeカードを搭載する場合、2CPU構成にする必要があります。

(*2) PCIe (x16) ライザーカード[PY-PRE611/PYBP611] 選択時、PCIスロット1にIB HCAカードのみ搭載可能です。

(*3) PCIe (x16) ライザーカード[PY-PRE615/PYBP615] 選択時、PCIスロット1にIB HCAカード以外が搭載可能です。

(*4) GPGPUライザーカード[PY-PRE621/PYBP621]を適用することで、GPGPUスロット2に接続されます (OPU1に接続されます)。

(*5) GPGPUライザーカード[PY-PRE622/PYBP622]を適用することで、GPGPUスロット2に接続されます (OPU2に接続されます)。

(*6) GPGPU製品をご使用時は、ESXiで1Gb LAN、10Gb LANのポート数に構成可能な上限があります。

詳細については、当社ホームページ (<http://jp.fujitsu.com/platform/server/primergy/software/vmware/pdf/vm-option.pdf>) に掲載されている「ネットワークインターフェース ポート数の上限について」を参照ください。

(*7) PY-LA3E22U/PYBLA3E22UとPY-HC301/PYBHC301/PY-HC302/PYBHC302/PY-HC321/PYBHC321/PY-HC322/PYBHC322またはPY-HF301/PYBHF301を混在させることはできません。

(*8) このグループのカードは1種類のみの搭載可能です。

必須選択オプションについて

本モデルには必須選択オプションがあります。ベースユニットと共に、以下の製品をカスタムメイド型名にて選択する必要があります。

必須選択オプション	必須手配数
・シャーシ搭載オプションまたは梱包オプション ・CPU ・メモリ ・ベイ追加オプションまたはブラックパネル(*1) ・PCIe (x16) ライザーカード ・GPGPUライザーカード ・GPUコンピューティングカードまたはVDIグラフィックスカード ・GPUカード電源ケーブル	最低各1個

(*1) 梱包オプション選択時、ベイ追加オプションおよびブラックパネル手配不可。

※各オプションの項目名に[必須選択オプション]の記載があります。ご確認の上、手配をお願いします。

※ OS により接続可能装置は異なります。詳細はハードウェア一覧を参照願います。

Start : PRIMERGY CX2570 M4



樹系図の見方は、「システム構成図の見方について」を参照ください。

1. 本体



項番	製品名	型名	価格(税別)	力	備考
A-44	PRIMERGY CX2570 M4 ベースユニット (空冷)	PYC2574RAN	272,000円		ノードサーバーベースユニット (ハーフワイド、2U) CPU: オプション(最大数: 2) メモリ: オプション(最大: 16スロット) OS: オプション オンボードSATAコントローラ(6port/SATA 6Gbps)標準, GPGPUライザーカード×1標準, 内蔵ストレージ: オプション(2.5インチ×6ベイ), 3年保証(3年間翌営業日以降訪問修理)付

2. シャーシ搭載オプション/梱包オプション 【必須選択オプション】 [カスタムメイド専用]



・カスタムメイド型名にていずれか必ず1つ選択してください。

項番	製品名	型名	価格(税別)	力	備考
S-3	シャーシ搭載オプション (2.5インチ)	PYBSSL6	1,000円	●	サーバーノード搭載出荷オプション 対象シャーシと同時手配したサーバーノードを同時手配することにより、シャーシに搭載して出荷
S-13	梱包オプション (2.5インチ)	PYBSSP6	1,000円	●	サーバーノード個装オプション サーバーノードを個装して出荷

A

PRIMERGY CX2570 M4

※ OS により接続可能装置は異なります。詳細はハードウェア一覧を参照願います。

A

3. ServerView Suite等



・ServerView Suiteの使用権は、サーバ本体に対し無償で付与されておりますが、推奨のドライバや監視ソフト等が含まれますので、添付品の内容をご確認の上、以下より選択してください。

【PRIMERGY購入後、最新版数のServerView Suiteが必要な場合(追加オプション)】

■ ツール

項番	製品名	型名	価格(税別)	力	備考
P-205	ServerView Suite DVD(Tools)	PY-SVT10	4,000円		ServerView Suite: DVD-ROM × 2 DVD版数: V12.17.07 Windows対応版数: Windows Server 2008 R2、2012、2012 R2、2016 RHEL対応版数: 6.7/6.8/6.9、7.2/7.3 SLES対応版数: 11SP4、12SP1/SP2
P-1	ServerView Suite DVD(Tools)	PY-SVT11	4,000円		ServerView Suite: DVD-ROM × 2 DVD版数: V12.17.11 Windows対応版数: Windows Server 2008 R2、2012、2012 R2、2016 RHEL対応版数: 6.7/6.9、7.2/7.3/7.4 SLES対応版数: 11SP4、12SP2/SP3
P-3	ServerView Suite DVD(Tools)	PY-SVT12	4,000円		ServerView Suite: DVD-ROM × 2 DVD版数: V12.18.06 Windows対応版数: Windows Server 2008 R2、2012、2012 R2、2016 RHEL対応版数: 6.7/6.9、7.3/7.4/7.5 SLES対応版数: 11SP4、12SP3
P-8	ServerView Suite DVD(Tools)	PY-SVT13	4,000円		ServerView Suite: DVD-ROM × 2 DVD版数: V12.18.10 Windows対応版数: Windows Server 2008 R2、2012、2012 R2、2016 RHEL対応版数: 6.7/6.10、7.3/7.4/7.5 SLES対応版数: 11SP4、12SP3、15GA
P-10	ServerView Suite DVD(Tools)	PY-SVT131	4,000円		ServerView Suite: DVD-ROM × 2 DVD版数: V13.19.01 Windows対応版数: Windows Server 2012、2012 R2、2016、2019 RHEL対応版数: 6.10、7.4/7.5/7.6 SLES対応版数: 11SP4、12SP3/SP4、15GA
P-209	ServerView Suite DVD(Tools)	PY-SVT132	4,000円		ServerView Suite: DVD-ROM × 2 DVD版数: V13.19.04以降 Windows対応版数: Windows Server 2012、2012 R2、2016、2019 RHEL対応版数: 6.10、7.4/7.5/7.6 SLES対応版数: 12SP3/SP4、15GA

■ マニュアル

項番	製品名	型名	価格(税別)	力	備考
P-206	ServerView Suite ServerBooks DVD(Manual)	PY-SVM10	4,000円		ServerView Suite: DVD-ROM × 1 DVD版数: V12.17.07
P-2	ServerView Suite ServerBooks DVD(Manual)	PY-SVM11	4,000円		ServerView Suite: DVD-ROM × 1 DVD版数: V12.17.11
P-4	ServerView Suite ServerBooks DVD(Manual)	PY-SVM12	4,000円		ServerView Suite: DVD-ROM × 1 DVD版数: V12.18.06
P-9	ServerView Suite ServerBooks DVD(Manual)	PY-SVM13	4,000円		ServerView Suite: DVD-ROM × 1 DVD版数: V12.18.10
P-11	ServerView Suite ServerBooks DVD(Manual)	PY-SVM131	4,000円		ServerView Suite: DVD-ROM × 1 DVD版数: V13.19.01
P-210	ServerView Suite ServerBooks DVD(Manual)	PY-SVM132	4,000円		ServerView Suite: DVD-ROM × 1 DVD版数: V13.19.04以降



ServerView Suite

24時間365日の安定稼働、導入時の確実なセットアップとシステム運用での監視を実現するサーバ運用管理ソフトウェアです。

提供形態

- ・ServerView Suite DVD(Tools)
 - DVD-ROM: 2枚(DVD: ソフトウェア/ドライバ)
- ・ServerView Suite ServerBooks DVD(Manual)
 - DVD-ROM: 1枚(DVD: マニュアル一式)

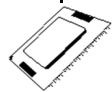
留意事項

- ・本DVDは新機能の追加などで定期的にアップデートされ、最新バージョンが格納されます。
同一モデルでも出荷時期によりDVD版数が変わる場合があります。
- ・添付されるServerView Suite DVDの版数と対応機能、仕様に関する留意事項および対象OS制限については、下記にて必ずご確認ください。
当社ホームページ: <http://jp.fujitsu.com/platform/server/primergy/products/note/svsdvd/>
- ・次の製品のみSLESをサポートします。
 - ServerView Installation Manager
 - ServerView Agents
 - ServerView Agentless Service
 - ServerView RAID Manager
- ・ServerView Suite ServerBooks DVD(Manual)には、対象版数のServerView Suiteのマニュアル、及びサーバ本体や周辺オプション等のマニュアルが含まれています。
一部のサーバ本体と周辺オプションのマニュアルは本DVDに含まれておらず、以下に公開されています。
以下URLの対象版数の「追加マニュアル」をご確認ください。
当社ホームページ: <http://jp.fujitsu.com/platform/server/primergy/products/note/svsdvd/additional-info.html>

B

B

4. CPU 【必須選択オプション】



- ・カスタムメイド型名にいずれか必ず1つ選択してください。
- ・異なる種類のCPUを混在搭載することはできません。
- ・物理CPU1個につき、DIMMを最低1枚搭載する必要があります。

【1CPU目】

■Xeon Bronze 3100/Silver 4100/Gold 5100/Platinum 8100(1CPUあたりのサポートメモリ容量:768GB)

項番	製品名	型名	価格(税別)	力	備考
D-30	Xeon プロセッサ Bronze 3104 (1.70GHz/8コア/8.3MB) × 1	PYBCP52X1	68,000円	●	スレッド数:6、メモリバス:2133MHz(最大)、UPI:9.6GT/s、最大TDP:85W ※サポートCPU構成:1CPU、2CPU
D-31	Xeon プロセッサ Bronze 3106 (1.70GHz/8コア/11.0MB) × 1	PYBCP52X2	125,000円	●	スレッド数:8、メモリバス:2133MHz(最大)、UPI:9.6GT/s、最大TDP:85W ※サポートCPU構成:1CPU、2CPU
D-32	Xeon プロセッサ Silver 4112 (2.60GHz/4コア/8.3MB) × 1	PYBCP52XY	150,000円	●	スレッド数:8、メモリバス:2400MHz(最大)、UPI:9.6GT/s、最大TDP:85W ※サポートCPU構成:1CPU、2CPU
D-33	Xeon プロセッサ Silver 4108 (1.80GHz/8コア/11.0MB) × 1	PYBCP52X3	132,000円	●	スレッド数:16、メモリバス:2400MHz(最大)、UPI:9.6GT/s、最大TDP:85W ※サポートCPU構成:1CPU、2CPU
D-34	Xeon プロセッサ Silver 4110 (2.10GHz/8コア/11.0MB) × 1	PYBCP52X4	183,000円	●	スレッド数:16、メモリバス:2400MHz(最大)、UPI:9.6GT/s、最大TDP:85W ※サポートCPU構成:1CPU、2CPU
D-35	Xeon プロセッサ Silver 4114 (2.20GHz/10コア/13.8MB) × 1	PYBCP52X5	314,000円	●	スレッド数:20、メモリバス:2400MHz(最大)、UPI:9.6GT/s、最大TDP:85W ※サポートCPU構成:1CPU、2CPU
D-36	Xeon プロセッサ Silver 4116 (2.10GHz/12コア/16.5MB) × 1	PYBCP52X6	367,000円	●	スレッド数:24、メモリバス:2400MHz(最大)、UPI:9.6GT/s、最大TDP:85W ※サポートCPU構成:1CPU、2CPU
D-37	Xeon プロセッサ Gold 5122 (3.60GHz/4コア/16.5MB) × 1	PYBCP52XZ	364,000円	●	スレッド数:8、メモリバス:2666MHz(最大)、UPI:10.4GT/s、最大TDP:105W ※サポートCPU構成:1CPU、2CPU
D-41	Xeon プロセッサ Gold 5115 (2.40GHz/10コア/13.8MB) × 1	PYBCP52X7	297,000円	●	スレッド数:20、メモリバス:2400MHz(最大)、UPI:10.4GT/s、最大TDP:85W ※サポートCPU構成:1CPU、2CPU
D-42	Xeon プロセッサ Gold 5118 (2.30GHz/12コア/16.5MB) × 1	PYBCP52X9	379,000円	●	スレッド数:24、メモリバス:2400MHz(最大)、UPI:10.4GT/s、最大TDP:105W ※サポートCPU構成:1CPU、2CPU
D-46	Xeon プロセッサ Gold 5120 (2.20GHz/14コア/19.3MB) × 1	PYBCP52XA	463,000円	●	スレッド数:28、メモリバス:2400MHz(最大)、UPI:10.4GT/s、最大TDP:105W ※サポートCPU構成:1CPU、2CPU
D-38	Xeon プロセッサ Gold 6128 (3.40GHz/6コア/19.3MB) × 1	PYBCP52XG	450,000円	●	スレッド数:12、メモリバス:2666MHz(最大)、UPI:10.4GT/s、最大TDP:115W ※サポートCPU構成:1CPU、2CPU
D-39	Xeon プロセッサ Gold 6134 (3.20GHz/8コア/24.8MB) × 1	PYBCP52XH	589,000円	●	スレッド数:16、メモリバス:2666MHz(最大)、UPI:10.4GT/s、最大TDP:130W ※サポートCPU構成:1CPU、2CPU
D-43	Xeon プロセッサ Gold 6126 (2.60GHz/12コア/19.3MB) × 1	PYBCP52XK	472,000円	●	スレッド数:24、メモリバス:2666MHz(最大)、UPI:10.4GT/s、最大TDP:125W ※サポートCPU構成:1CPU、2CPU
D-44	Xeon プロセッサ Gold 6136 (3GHz/12コア/24.8MB) × 1	PYBCP52XL	654,000円	●	スレッド数:24、メモリバス:2666MHz(最大)、UPI:10.4GT/s、最大TDP:150W ※サポートCPU構成:1CPU、2CPU
D-47	Xeon プロセッサ Gold 6132 (2.60GHz/14コア/19.3MB) × 1	PYBCP52XN	561,000円	●	スレッド数:28、メモリバス:2666MHz(最大)、UPI:10.4GT/s、最大TDP:140W ※サポートCPU構成:1CPU、2CPU
D-48	Xeon プロセッサ Gold 6130 (2.10GHz/16コア/22.0MB) × 1	PYBCP52XB	504,000円	●	スレッド数:32、メモリバス:2666MHz(最大)、UPI:10.4GT/s、最大TDP:125W ※サポートCPU構成:1CPU、2CPU
D-49	Xeon プロセッサ Gold 6142 (2.60GHz/16コア/22.0MB) × 1	PYBCP52XP	784,000円	●	スレッド数:32、メモリバス:2666MHz(最大)、UPI:10.4GT/s、最大TDP:150W ※サポートCPU構成:1CPU、2CPU
D-50	Xeon プロセッサ Gold 6140 (2.30GHz/18コア/24.8MB) × 1	PYBCP52XC	650,000円	●	スレッド数:36、メモリバス:2666MHz(最大)、UPI:10.4GT/s、最大TDP:140W ※サポートCPU構成:1CPU、2CPU
D-53	Xeon プロセッサ Gold 6138 (2GHz/20コア/27.5MB) × 1	PYBCP52XD	695,000円	●	スレッド数:40、メモリバス:2666MHz(最大)、UPI:10.4GT/s、最大TDP:125W ※サポートCPU構成:1CPU、2CPU
D-54	Xeon プロセッサ Gold 6148 (2.40GHz/20コア/27.5MB) × 1	PYBCP52XE	817,000円	●	スレッド数:40、メモリバス:2666MHz(最大)、UPI:10.4GT/s、最大TDP:150W ※サポートCPU構成:1CPU、2CPU
D-55	Xeon プロセッサ Gold 6152 (2.10GHz/22コア/30.3MB) × 1	PYBCP52XF	972,000円	●	スレッド数:44、メモリバス:2666MHz(最大)、UPI:10.4GT/s、最大TDP:140W ※サポートCPU構成:1CPU、2CPU
D-59	Xeon プロセッサ Platinum 8153 (2GHz/16コア/22.0MB) × 1	PYBCP52XS	977,000円	●	スレッド数:32、メモリバス:2666MHz(最大)、UPI:10.4GT/s、最大TDP:125W ※サポートCPU構成:1CPU、2CPU
D-60	Xeon プロセッサ Platinum 8160 (2.10GHz/24コア/33.0MB) × 1	PYBCP52XT	1,474,000円	●	スレッド数:48、メモリバス:2666MHz(最大)、UPI:10.4GT/s、最大TDP:150W ※サポートCPU構成:1CPU、2CPU
D-62	Xeon プロセッサ Platinum 8164 (2GHz/26コア/35.8MB) × 1	PYBCP52XU	1,920,000円	●	スレッド数:52、メモリバス:2666MHz(最大)、UPI:10.4GT/s、最大TDP:150W ※サポートCPU構成:1CPU、2CPU

C

PRIMERGY CX2570 M4

※ OS により接続可能装置は異なります。詳細はハードウェア一覧を参照願います。

C

■Xeon Gold 6100M/Platinum 8100M(1CPUあたりのサポートメモリ容量:1.5TB)

項番	製品名	型名	価格(税別)	力 備考
D-56	Xeon プロセッサ Gold 6134M (3.20GHz/8コア/24.8MB) × 1	PYBCP53X4	1,636,000円	● スレッド数:16、メモリバス:2666MHz(最大)、UPI:10.4GT/s、最大TDP:130W ※サポートCPU構成:1CPU、2CPU
D-57	Xeon プロセッサ Gold 6142M (2.60GHz/16コア/22.0MB) × 1	PYBCP53X6	1,868,000円	● スレッド数:32、メモリバス:2666MHz(最大)、UPI:10.4GT/s、最大TDP:150W ※サポートCPU構成:1CPU、2CPU
D-58	Xeon プロセッサ Gold 6140M (2.30GHz/18コア/24.8MB) × 1	PYBCP53X5	1,710,000円	● スレッド数:36、メモリバス:2666MHz(最大)、UPI:10.4GT/s、最大TDP:140W ※サポートCPU構成:1CPU、2CPU
D-66	Xeon プロセッサ Platinum 8160M (2.10GHz/24コア/33.0MB) × 1	PYBCP53X7	2,417,000円	● スレッド数:48、メモリバス:2666MHz(最大)、UPI:10.4GT/s、最大TDP:150W ※サポートCPU構成:1CPU、2CPU

■Xeon Gold 5100T(1CPUあたりのサポートメモリ容量:768MB)

項番	製品名	型名	価格(税別)	力 備考
D-74	Xeon プロセッサ Gold 5119T (1.90GHz/14コア/19.3MB) × 1	PYBCP53XC	437,000円	● スレッド数:28、メモリバス:2400MHz(最大)、UPI:10.4GT/s、最大TDP:85W ※サポートCPU構成:1CPU、2CPU

【2CPU目】

■Xeon Bronze 3100/Silver 4100/Gold 5100,6100/Platinum 8100(1CPUあたりのサポートメモリ容量:768GB)

項番	製品名	型名	価格(税別)	力 備考
D-30	Xeon プロセッサ Bronze 3104 (1.70GHz/6コア/8.3MB) × 1	PY-CP52X1 PYBCP52X1	68,000円 68,000円	● スレッド数:6、メモリバス:2133MHz(最大)、UPI:9.6GT/s、最大TDP:85W ● ※サポートCPU構成:1CPU、2CPU
D-31	Xeon プロセッサ Bronze 3106 (1.70GHz/8コア/11.0MB) × 1	PY-CP52X2 PYBCP52X2	125,000円 125,000円	● スレッド数:8、メモリバス:2133MHz(最大)、UPI:9.6GT/s、最大TDP:85W ● ※サポートCPU構成:1CPU、2CPU
D-32	Xeon プロセッサ Silver 4112 (2.60GHz/4コア/8.3MB) × 1	PY-CP52XY PYBCP52XY	150,000円 150,000円	● スレッド数:8、メモリバス:2400MHz(最大)、UPI:9.6GT/s、最大TDP:85W ● ※サポートCPU構成:1CPU、2CPU
D-33	Xeon プロセッサ Silver 4108 (1.80GHz/8コア/11.0MB) × 1	PY-CP52X3 PYBCP52X3	132,000円 132,000円	● スレッド数:16、メモリバス:2400MHz(最大)、UPI:9.6GT/s、最大TDP:85W ● ※サポートCPU構成:1CPU、2CPU
D-34	Xeon プロセッサ Silver 4110 (2.10GHz/8コア/11.0MB) × 1	PY-CP52X4 PYBCP52X4	183,000円 183,000円	● スレッド数:16、メモリバス:2400MHz(最大)、UPI:9.6GT/s、最大TDP:85W ● ※サポートCPU構成:1CPU、2CPU
D-35	Xeon プロセッサ Silver 4114 (2.20GHz/10コア/13.8MB) × 1	PY-CP52X5 PYBCP52X5	314,000円 314,000円	● スレッド数:20、メモリバス:2400MHz(最大)、UPI:9.6GT/s、最大TDP:85W ● ※サポートCPU構成:1CPU、2CPU
D-36	Xeon プロセッサ Silver 4116 (2.10GHz/12コア/16.5MB) × 1	PY-CP52X6 PYBCP52X6	367,000円 367,000円	● スレッド数:24、メモリバス:2400MHz(最大)、UPI:9.6GT/s、最大TDP:85W ● ※サポートCPU構成:1CPU、2CPU
D-37	Xeon プロセッサ Gold 5122 (3.60GHz/4コア/16.5MB) × 1	PY-CP52XZ PYBCP52XZ	364,000円 364,000円	● スレッド数:8、メモリバス:2666MHz(最大)、UPI:10.4GT/s、最大TDP:105W ● ※サポートCPU構成:1CPU、2CPU
D-41	Xeon プロセッサ Gold 5115 (2.40GHz/10コア/13.8MB) × 1	PY-CP52X7 PYBCP52X7	297,000円 297,000円	● スレッド数:20、メモリバス:2400MHz(最大)、UPI:10.4GT/s、最大TDP:85W ● ※サポートCPU構成:1CPU、2CPU
D-42	Xeon プロセッサ Gold 5118 (2.30GHz/12コア/16.5MB) × 1	PY-CP52X9 PYBCP52X9	379,000円 379,000円	● スレッド数:24、メモリバス:2400MHz(最大)、UPI:10.4GT/s、最大TDP:105W ● ※サポートCPU構成:1CPU、2CPU
D-46	Xeon プロセッサ Gold 5120 (2.20GHz/14コア/19.3MB) × 1	PY-CP52XA PYBCP52XA	463,000円 463,000円	● スレッド数:28、メモリバス:2400MHz(最大)、UPI:10.4GT/s、最大TDP:105W ● ※サポートCPU構成:1CPU、2CPU
D-38	Xeon プロセッサ Gold 6128 (3.40GHz/6コア/19.3MB) × 1	PY-CP52XG PYBCP52XG	450,000円 450,000円	● スレッド数:12、メモリバス:2666MHz(最大)、UPI:10.4GT/s、最大TDP:115W ● ※サポートCPU構成:1CPU、2CPU
D-39	Xeon プロセッサ Gold 6134 (3.20GHz/8コア/24.8MB) × 1	PY-CP52XH PYBCP52XH	589,000円 589,000円	● スレッド数:16、メモリバス:2666MHz(最大)、UPI:10.4GT/s、最大TDP:130W ● ※サポートCPU構成:1CPU、2CPU
D-43	Xeon プロセッサ Gold 6126 (2.60GHz/12コア/19.3MB) × 1	PY-CP52XK PYBCP52XK	472,000円 472,000円	● スレッド数:24、メモリバス:2666MHz(最大)、UPI:10.4GT/s、最大TDP:125W ● ※サポートCPU構成:1CPU、2CPU
D-44	Xeon プロセッサ Gold 6136 (3GHz/12コア/24.8MB) × 1	PY-CP52XL PYBCP52XL	654,000円 654,000円	● スレッド数:24、メモリバス:2666MHz(最大)、UPI:10.4GT/s、最大TDP:150W ● ※サポートCPU構成:1CPU、2CPU
D-47	Xeon プロセッサ Gold 6132 (2.60GHz/14コア/19.3MB) × 1	PY-CP52XN PYBCP52XN	561,000円 561,000円	● スレッド数:28、メモリバス:2666MHz(最大)、UPI:10.4GT/s、最大TDP:140W ● ※サポートCPU構成:1CPU、2CPU
D-48	Xeon プロセッサ Gold 6130 (2.10GHz/16コア/22.0MB) × 1	PY-CP52XB PYBCP52XB	504,000円 504,000円	● スレッド数:32、メモリバス:2666MHz(最大)、UPI:10.4GT/s、最大TDP:125W ● ※サポートCPU構成:1CPU、2CPU
D-49	Xeon プロセッサ Gold 6142 (2.60GHz/16コア/22.0MB) × 1	PY-CP52XP PYBCP52XP	784,000円 784,000円	● スレッド数:32、メモリバス:2666MHz(最大)、UPI:10.4GT/s、最大TDP:150W ● ※サポートCPU構成:1CPU、2CPU
D-50	Xeon プロセッサ Gold 6140 (2.30GHz/18コア/24.8MB) × 1	PY-CP52XC PYBCP52XC	650,000円 650,000円	● スレッド数:36、メモリバス:2666MHz(最大)、UPI:10.4GT/s、最大TDP:140W ● ※サポートCPU構成:1CPU、2CPU
D-53	Xeon プロセッサ Gold 6138 (2GHz/20コア/27.5MB) × 1	PY-CP52XD PYBCP52XD	695,000円 695,000円	● スレッド数:40、メモリバス:2666MHz(最大)、UPI:10.4GT/s、最大TDP:125W ● ※サポートCPU構成:1CPU、2CPU
D-54	Xeon プロセッサ Gold 6148 (2.40GHz/20コア/27.5MB) × 1	PY-CP52XE PYBCP52XE	817,000円 817,000円	● スレッド数:40、メモリバス:2666MHz(最大)、UPI:10.4GT/s、最大TDP:150W ● ※サポートCPU構成:1CPU、2CPU
D-55	Xeon プロセッサ Gold 6152 (2.10GHz/22コア/30.3MB) × 1	PY-CP52XF PYBCP52XF	972,000円 972,000円	● スレッド数:44、メモリバス:2666MHz(最大)、UPI:10.4GT/s、最大TDP:140W ● ※サポートCPU構成:1CPU、2CPU
D-59	Xeon プロセッサ Platinum 8153 (2GHz/16コア/22.0MB) × 1	PY-CP52XS PYBCP52XS	977,000円 977,000円	● スレッド数:32、メモリバス:2666MHz(最大)、UPI:10.4GT/s、最大TDP:125W ● ※サポートCPU構成:1CPU、2CPU
D-60	Xeon プロセッサ Platinum 8160 (2.10GHz/24コア/33.0MB) × 1	PY-CP52XT PYBCP52XT	1,474,000円 1,474,000円	● スレッド数:48、メモリバス:2666MHz(最大)、UPI:10.4GT/s、最大TDP:150W ● ※サポートCPU構成:1CPU、2CPU
D-62	Xeon プロセッサ Platinum 8164 (2GHz/26コア/35.8MB) × 1	PY-CP52XU PYBCP52XU	1,920,000円 1,920,000円	● スレッド数:52、メモリバス:2666MHz(最大)、UPI:10.4GT/s、最大TDP:150W ● ※サポートCPU構成:1CPU、2CPU

D

※ OS により接続可能装置は異なります。詳細はハードウェア一覧を参照願います。

D

■Xeon Gold 6100M/Platinum 8100M(1CPUあたりのサポートメモリ容量:1.5TB)

項番	製品名	型名	価格(税別)	力	備考
D-56	Xeon プロセッサ Gold 6134M (3.20GHz/8コア/24.8MB) × 1	PY-CP53X4 PYBCP53X4	1,636,000円 1,636,000円	●	スレッド数:16、メモリバス:2666MHz(最大)、UPI:10.4GT/s、最大TDP:130W ※サポートCPU構成:1CPU、2CPU
D-57	Xeon プロセッサ Gold 6142M (2.60GHz/16コア/22.0MB) × 1	PY-CP53X6 PYBCP53X6	1,868,000円 1,868,000円	●	スレッド数:32、メモリバス:2666MHz(最大)、UPI:10.4GT/s、最大TDP:150W ※サポートCPU構成:1CPU、2CPU
D-58	Xeon プロセッサ Gold 6140M (2.30GHz/18コア/22.0MB) × 1	PY-CP53X5 PYBCP53X5	1,710,000円 1,710,000円	●	スレッド数:36、メモリバス:2666MHz(最大)、UPI:10.4GT/s、最大TDP:140W ※サポートCPU構成:1CPU、2CPU
D-66	Xeon プロセッサ Platinum 8160M (2.10GHz/24コア/33.0MB) × 1	PY-CP53X7 PYBCP53X7	2,417,000円 2,417,000円	●	スレッド数:48、メモリバス:2666MHz(最大)、UPI:10.4GT/s、最大TDP:150W ※サポートCPU構成:1CPU、2CPU

■Xeon Gold 5100T(1CPUあたりのサポートメモリ容量:768MB)

項番	製品名	型名	価格(税別)	力	備考
D-74	Xeon プロセッサ Gold 5119T (1.90GHz/14コア/19.3MB) × 1	PY-CP53XC PYBCP53XC	437,000円 437,000円	●	スレッド数:28、メモリバス:2400MHz(最大)、UPI:10.4GT/s、最大TDP:85W ※サポートCPU構成:1CPU、2CPU

1

項番	製品名	型名	価格(税別)	力	備考
D-291	CPU搭載キット(2CPU目)	PYBTKCP01	1,100円	●	2nd CPUカスタムメイド搭載時用ヒートシンク
D-26	CPUクーラーキット(2CPU目)	PY-TKCP31	13,000円		2nd CPU一般型名搭載時用ヒートシンク

1

CPU搭載キット(2CPU目)

・2CPU目をカスタムメイド型名で搭載する際に必要となります。

CPUクーラーキット(2CPU目)

・2CPU目を一般型名で手配する際に必要となります。

CPUサポートテクノロジー

CPU	サポートテクノロジー		
	Turbo	Hyper	VT
Xeon Bronze 3104	非対応	非対応	
Xeon Bronze 3106			
Xeon Silver 4112	対応	対応	対応
Xeon Silver 4108			
Xeon Silver 4110			
Xeon Silver 4114			
Xeon Silver 4116			
Xeon Gold 5122			
Xeon Gold 5115			
Xeon Gold 5118			
Xeon Gold 5120			
Xeon Gold 6128			
Xeon Gold 6134			
Xeon Gold 6126			
Xeon Gold 6136			
Xeon Gold 6132			
Xeon Gold 6130			
Xeon Gold 6142			
Xeon Gold 6140			
Xeon Gold 6138			
Xeon Gold 6148			
Xeon Gold 6152			
Xeon Platinum 8153			
Xeon Platinum 8160			
Xeon Platinum 8164			
Xeon Gold 6134M			
Xeon Gold 6142M			
Xeon Gold 6140M			
Xeon Platinum 8160M			
Xeon Gold 5119T			

Turbo: Intel® Turbo Boost Technology
Hyper: Intel® Hyper-Threading Technology
VT: Intel® Virtualization Technology

E

PRIMERGY CX2570 M4

※ OS により接続可能装置は異なります。詳細はハードウェア一覧を参照願います。

E

5. メモリ設定オプション [カスタムメイド専用]



- ・搭載するCPU数と同数の選択が必要です。
- ・必ず、留意事項編「メモリ関連事項」の「メモリの動作モードについて」を参照の上、手配願います。

項番	製品名	型名	価格(税別)	力	備考
Q-74	ランクスベアリング 設定サービス	PYBMMR1	10,000円	●	カスタムメイド搭載したメモリをランクスベアリングモードに設定するサービス
Q-75	パフォーマンスモード 設定サービス	PYBMMP1	10,000円	●	カスタムメイド搭載したメモリをパフォーマンスモードに設定するサービス
Q-76	ミラードチャネルモード 設定サービス	PYBMMC1	10,000円	●	カスタムメイド搭載したメモリをミラードチャネルモードに設定するサービス

6. メモリ 【必須選択オプション】



- ・カスタムメイド型名にいずれか必ず1つ以上選択してください。
- ・12枚セット選択時、2CPU構成が必須となります。また、単品のメモリは同時に選択できません。
- ・必ず、「メモリの搭載について」を参照の上、手配願います。

■ 2666 Registered DIMM

・単品

項番	製品名	型名	価格(税別)	力	備考
E-73	メモリ-16GB (16GB 2666 RDIMM × 1)	PY-ME16SE3 PYBME16SE3	330,000円 330,000円	●	Rank: Dual × 8

項番	製品名	型名	価格(税別)	力	備考
E-75	メモリ-8GB (8GB 2666 RDIMM × 1)	PY-ME08SE4 PYBME08SE4	155,000円 155,000円	●	Rank: Single × 4
E-77	メモリ-16GB (16GB 2666 RDIMM × 1)	PY-ME16SE4 PYBME16SE4	330,000円 330,000円	●	Rank: Single × 4
E-79	メモリ-32GB (32GB 2666 RDIMM × 1)	PY-ME32SE3 PYBME32SE3	672,000円 672,000円	●	Rank: Dual × 4

・12枚セット

項番	製品名	型名	価格(税別)	力	備考
E-6	メモリ-192GB (16GB 2666 RDIMM × 12)	PYBME19SEF	2,970,000円	●	Rank: Dual × 8

項番	製品名	型名	価格(税別)	力	備考
E-5	メモリ-96GB (8GB 2666 RDIMM × 12)	PYBME96SEE	1,580,000円	●	Rank: Single × 4
E-7	メモリ-384GB (32GB 2666 RDIMM × 12)	PYBME38SEF	5,240,000円	●	Rank: Dual × 4

■ 2666 Registered DIMM 3DS

項番	製品名	型名	価格(税別)	力	備考
E-81	メモリ-64GB (64GB 2666 RDIMM × 1) ※納品は発注の約5ヶ月後となります。	PY-ME64SE3 PYBME64SE3	1,480,000円 1,480,000円	●	Rank: Quad × 4
E-83	メモリ-128GB (128GB 2666 RDIMM × 1) ※納品は発注の約5ヶ月後となります。	PY-ME12SE3 PYBME12SE3	2,960,000円 2,960,000円	●	Rank: Octa × 4 ※Xeon プロセッサー Gold 6134M/6142M/6140M、Xeon プロセッサー Platinum 8160Mのみ 選択可能

■ 2666 Load Reduced DIMM

項番	製品名	型名	価格(税別)	力	備考
E-48	メモリ-64GB (64GB 2666 LRDIMM × 1)	PY-ME64ED3 PYBME64ED3	1,800,000円 1,800,000円	●	Rank: Quad × 4

F

CX2570 M4

メモリの搭載について

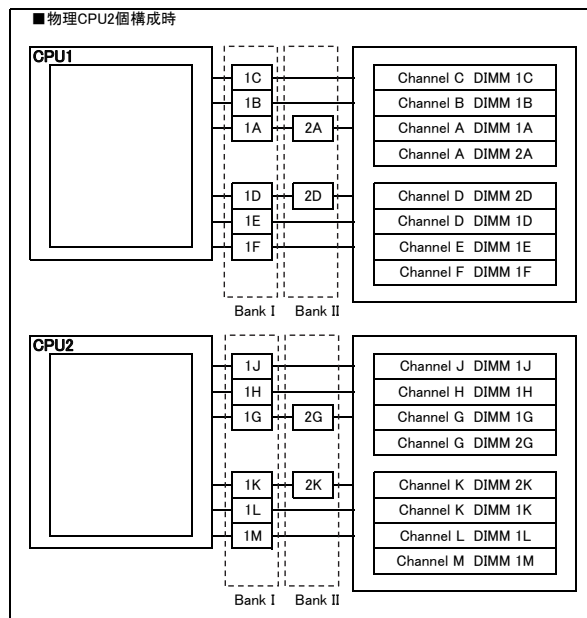
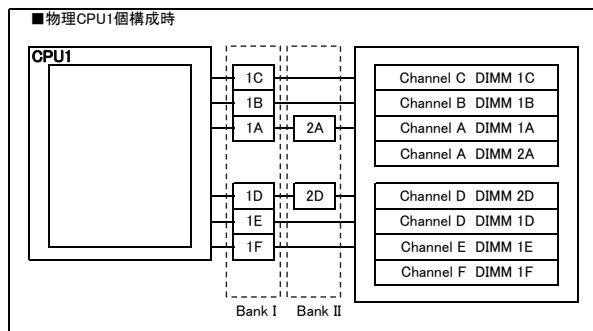
- (1) 異なる種類のDIMM(RDIMM/RDIMM 3DS/LRDIMM)は混在搭載することはできません。
 (2) 異なる容量のDIMMは混在搭載することはできません。同一DIMMのみ搭載可能です。RDIMMにおいて、下表の組み合わせのみ搭載可能です。

製品名	型名	PY-ME16SE3 PYBME16SE3	PY-ME08SE4 PYBME08SE4	PY-ME16SE4 PYBME16SE4	PY-ME32SE3 PYBME32SE3	PYBME19SEF	PYBME96SEE	PYBME38SEF
メモリ-16GB (16GB 2666 RDIMM × 1)	PY-ME16SE3 PYBME16SE3	○	×	×	×	×	×	×
メモリ-8GB (8GB 2666 RDIMM × 1)	PY-ME08SE4 PYBME08SE4	×	○	×	×	×	×	×
メモリ-16GB (16GB 2666 RDIMM × 1)	PY-ME16SE4 PYBME16SE4	×	×	○	×	×	×	×
メモリ-32GB (32GB 2666 RDIMM × 1)	PY-ME32SE3 PYBME32SE3	×	×	×	○	×	×	×
メモリ-192GB(16GB 2666 RDIMM × 12)	PYBME19SEF	×	×	×	×	—	—	—
メモリ-96GB(8GB 2666 RDIMM × 12)	PYBME96SEE	×	×	×	×	—	—	—
メモリ-384GB(32GB 2666 RDIMM × 12)	PYBME38SEF	×	×	×	×	—	—	—

○:混在可能、×:混在不可、—:対象構成無し

- (3) 物理CPU1個につき、DIMMを最低1枚搭載する必要があります(DIMMを9枚以上搭載する場合は、CPUを2個搭載する必要があります)。

【メモリ搭載位置】



[注1]搭載可能メモリ容量について
 CPUにより搭載可能なメモリ容量が異なります。搭載メモリ容量はOSの使用可能メモリ容量に準じます。
 OSにおける使用可能メモリ容量は留意事項編「OSにおける最大CPU数/使用可能なメモリ容量について」を参照ください。

[注2]メモリ動作クロックについて
 搭載するCPU、メモリの種類や数量、BIOSの設定により、メモリ動作クロックが異なります。最も遅いCPU、メモリに合わせて、全てのチャネル上のメモリ動作クロックが決まります。
 詳細は下表を参照願います。

【メモリ動作クロック】

搭載CPUの メモリバス(MHz)	メモリ動作クロック(MHz)			
	RDIMM/RDIMM 3DS 2666MHz		LRDIMM 2666MHz	
電圧設定(BIOS)	1.2V			
DIMM数	1DPC 1～6枚	2DPC 7～8枚	1DPC 1～6枚	2DPC 7～8枚
2666	2666	2666	2666	2666
2400	2400	2400	2400	2400
2133	2133	2133	2133	2133

※DPC:チャネルあたりのDIMM数

メモリの動作モードについて

メモリの動作モードについては、留意事項編「メモリ関連事項」をご確認の上、ご利用願います。

PRIMERGY CX2570 M4

※ OS により接続可能装置は異なります。詳細はハードウェア一覧を参照願います。

F

7. ストレージベイ 【必須選択オプション】



・搭載出荷オプション選択時、カスタムメイド型名にいずれか必ず1つ選択してください。梱包オプション選択時、カスタムメイド型名は選択できません。
 ・ベイ追加オプション選択時、PRIMERGY CX400 M4 シャーシにブリッジボード(HDD/SSD用)を手配する必要があります。

項番	製品名	型名	価格(税別)	力	備考
F-37	ベイ追加オプション (2.5インチHDD/SSD × 6)	PY-BA2601	11,000円	●	2.5インチストレージベイ × 6
		PYBBA2601	11,000円		
F-39	ブランクパネル	PY-DMB03	2,100円	●	2.5インチストレージベイを使用しない場合のブランクパネル
		PYBDMB03	2,100円		

8. ライザーカード 【必須選択オプション】



・PCIe(×16) ライザーカードおよびGPGPUライザーカードを必ず選択してください。
 ・PCIe(×16) ライザーカード[PY-PRE611/PYBP611/PY-PRE615/PYBP615]にPCIeカードを搭載する場合は、2CPU構成にする必要があります。
 ・GPGPUライザーカード[PY-PRE622/PYBP622]を適用時、2CPU構成にする必要があります。

■PCIe(×16) ライザーカード

項番	製品名	型名	価格(税別)	力	備考
I-83	PCIe(×16) ライザーカード	PY-PRE611	11,000円	●	PCIスロット1が使用可能 CPU2に接続 ※IB HCAカード[PY-HC301/PYBHC301/PY-HC302/PYBHC302/PY-HC321/PYBHC321/PY-HC322/PYBHC322]のみ搭載可能
		PYBP611	11,000円		
I-110	PCIe(×16) ライザーカード	PY-PRE615	11,000円	●	PCIスロット1が使用可能 CPU2に接続 ※IB HCAカード[PY-HC301/PYBHC301/PY-HC302/PYBHC302/PY-HC321/PYBHC321/PY-HC322/PYBHC322]以外のPCIカードが搭載可能
		PYBP615	11,000円		

■GPGPUライザーカード

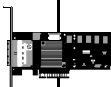
項番	製品名	型名	価格(税別)	力	備考
I-31	GPGPUライザーカード	PY-PRE621	11,000円	●	GPGPUスロット2が使用可能 GPUコンピューティングカード/VDIグラフィックスカード × 1をCPU1に接続
		PYBP621	11,000円		
I-32	GPGPUライザーカード	PY-PRE622	11,000円	●	GPGPUスロット2が使用可能 GPUコンピューティングカード/VDIグラフィックスカード × 1をCPU2に接続
		PYBP622	11,000円		

G

CX2570 M4

G

9. 内蔵ストレージコントローラ



- ・M.2 Flash モジュールを搭載時、内蔵ストレージでアレイ接続する場合は、SASコントローラカードまたはSASアレイコントローラカードが必須となります。
- ・使用するストレージコントローラと内蔵ストレージの接続可否および内蔵ストレージの混在可能な組み合わせについては、「内蔵ストレージ構成時の注意事項」を参照ください。
- ・同一のカスタムメイド型名の内蔵ストレージを追加し、RAID設定サービスを手配することにより、RAID設定を構築し出荷いたします。
詳細については、「RAID設定サービスについて」を参照ください。
- ・非アレイ接続とアレイ接続の混在はできません。
- ・使用するOSによらず、標準搭載のリモートマネジメントコントローラ(RMC S5)と連携し、内蔵ストレージの稼働状態およびRAID状態を監視することが可能です。
- ・使用するストレージコントローラにより、監視可能な範囲が異なりますので、詳細については、留意事項編「RMC(リモートマネジメントコントローラ)関連」をご確認ください。
- ・オンボードSATAコントローラのアレイ構成では仮想化機能をご使用になれません。

《非アレイ/アレイ接続》

オンボードSATAコントローラ (標準搭載) ※デバイスポート数:6(6×1)
※RAIDレベル:0/1/1+0(ホットスベア可)

- ①
- ・オンボードSATAコントローラに BC-SATA HDD/SATA SSDを接続時、SATAケーブルの手配が必要です。
 - ・M.2 Flash モジュールを搭載時、オンボードSATAコントローラにてアレイ接続はできません。

項番	製品名	型名	価格(税別)	力	備考
N-25	SATAケーブル	PY-CBT004	5,000円	●	内蔵ストレージ接続用ケーブル
		PYBCBT004	5,000円		

《非アレイ/アレイ接続》

- ①
- ・使用OS(OS機能)により、接続可能なストレージ構成、接続方式が異なります。詳細については、留意事項編「SASコントローラカードの接続方法について」を参照ください。

項番	製品名	型名	価格(税別)	力	備考
I-148	SASコントローラカード	PY-SC3FA	33,000円	●	内蔵ストレージ接続用カード インターフェース: SFF8643×2 データ転送速度: SAS 12Gbps デバイスポート数: 8(4×2) ホストバス: PCI Express3.0 RAIDレベル: 0/1(ホットスベア可)
		PYBSC3FA	33,000円		

《アレイ接続》

項番	製品名	型名	価格(税別)	力	備考
I-7	SASアレイコントローラカード	PY-SR3FA	53,000円	●	内蔵ストレージ接続用カード インターフェース: SFF8643×2 データ転送速度: SAS 12Gbps デバイスポート数: 8(4×2) ホストバス: PCI Express3.0 RAIDレベル: 0/1/1E/1+0/5/5+0/6/6+0(ホットスベア可)
		PYBSR3FA	53,000円		

- ①
- ・SASアレイコントローラカード[PY-SR3C41H/PYBSR3C41H]とRAIDソフトウェアライセンスをカスタムメイド型名で同時に手配した場合、ライセンスキーをSASアレイコントローラカードへ登録して出荷いたします(CacheCade Pro 2.0をご使用の場合は、出荷後にお客様による設定が必要となります)。

項番	製品名	型名	価格(税別)	力	備考
I-65	SASアレイコントローラカード	PY-SR3C41H	74,000円	●	内蔵ストレージ接続用カード インターフェース: SFF8643×2 データ転送速度: SAS 12Gbps デバイスポート数: 8(4×2) キャッシュ: 1GB ホストバス: PCI Express3.0 RAIDレベル: 0/1/1E/1+0/5/5+0/6/6+0(ホットスベア可)
		PYBSR3C41H	74,000円		

項番	製品名	型名	価格(税別)	力	備考
I-15	フラッシュモジュール	PY-FRM02	25,000円	●	フラッシュバックアップユニット制御用モジュール
		PYBFRM02	25,000円		

項番	製品名	型名	価格(税別)	力	備考
I-191	フラッシュバックアップユニット	PY-FBR121	37,000円	●	SASアレイコントローラカード搭載用フラッシュバックアップユニット
		PYBFR121	37,000円		

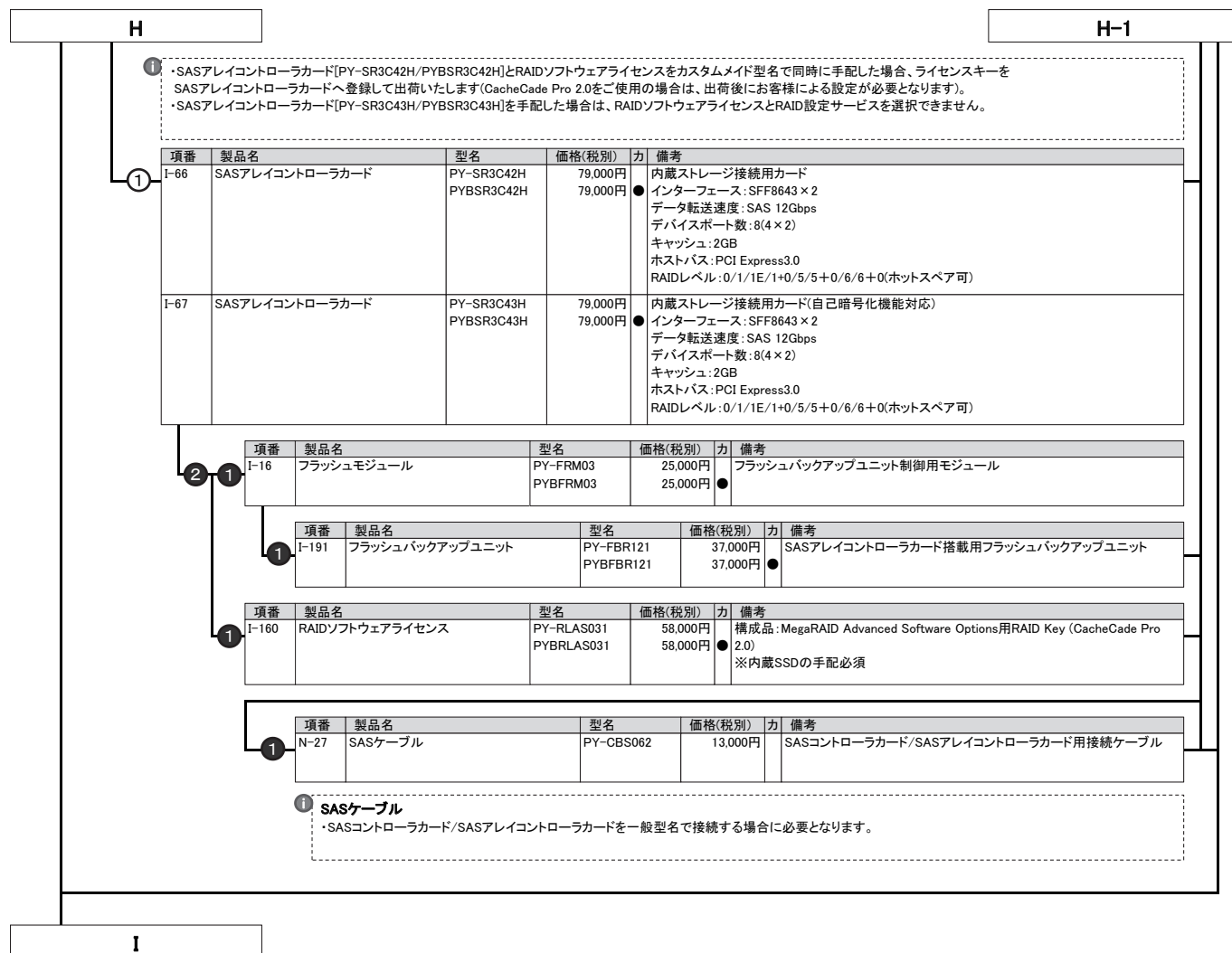
項番	製品名	型名	価格(税別)	力	備考
I-160	RAIDソフトウェアライセンス	PY-RLAS031	58,000円	●	構成品: MegaRAID Advanced Software Options用RAID Key (CacheCade Pro 2.0) ※内蔵SSDの手配必須
		PYBRLAS031	58,000円		

H

H-1

PRIMERGY CX2570 M4

※ OS により接続可能装置は異なります。詳細はハードウェア一覧を参照願います。



I

10. 内蔵ストレージ



- ・自己暗号化ドライブは、自己暗号化機能に対応したSASアレイコントローラカードの同時手配が必須です。
- ・ベイ追加オプション(2.5インチストレージ×6)選択時のみ搭載可能です。
- ・梱包オプション選択時、カスタムメイド型名の内蔵ストレージは選択できません。
- ・吸気温度、CPUのTDP値、GPUコンピューティングカード/VDIグラフィックスカードの枚数により搭載可能な内蔵ストレージが異なります。詳細については、「内蔵ストレージの搭載条件」を参照ください。
- ・使用するストレージコントローラと内蔵ストレージの接続可否および内蔵ストレージの混在可能な組み合わせについては、「内蔵ストレージ構成時の注意事項」を参照ください。
- ・同一のカスタムメイド型名の内蔵ストレージを追加し、RAID設定サービスを手配することにより、RAID設定を構築し出荷いたします。
- ・詳細については「RAID設定サービスについて」を参照ください。
- ・お客様の構成/用途に応じて複数の内蔵ストレージから選択可能です。内蔵ストレージを選択する際の指針を含め、ストレージ関連については、当社ホームページ(http://jp.fujitsu.com/platform/server/primergy/hdd_construct/)を参照ください。

内蔵ストレージの搭載条件

アドバンスド・サマルオプションを適用時は、内蔵ストレージ(HDD/SSD)は搭載できません。

内蔵ストレージの搭載条件 (1)

内蔵ストレージ	CPU TDP値	
	140W以下	150W以上
HDD	○	×
SSD	○	○

○: 搭載可、×: 搭載不可

※ 同一シャーシに搭載するノードの中で、1台でもTDP 150W以上のCPUを搭載している場合、全てのノードに本条件が適用されます。

内蔵ストレージの搭載条件 (2)

内蔵ストレージ	GPU搭載数	
	1	2
HDD	○	×
SSD	○	○

○: 搭載可、×: 搭載不可

■ SAS HDD(SAS 12Gbps、10krpm)[512e]

項番	製品名	型名	価格(税別)	力	備考
F-282	内蔵2.5インチSAS HDD-900GB (10krpm)	PY-SH901D3	126,000円		データ転送速度: SAS 12Gbps ● セクターサイズ: 512e 用途: システム領域/データ領域
		PYBSH901D3	126,000円		
F-283	内蔵2.5インチSAS HDD-1.2TB (10krpm)	PY-SH121D3	163,000円		データ転送速度: SAS 12Gbps ● セクターサイズ: 512e 用途: システム領域/データ領域
		PYBSH121D3	163,000円		
F-285	内蔵2.5インチSAS HDD-1.8TB (10krpm)	PY-SH181D3	252,000円		データ転送速度: SAS 12Gbps ● セクターサイズ: 512e 用途: システム領域/データ領域
		PYBSH181D3	252,000円		

■ SAS HDD(SAS 12Gbps、10krpm)[512n]

項番	製品名	型名	価格(税別)	力	備考
F-17	内蔵2.5インチSAS HDD-600GB (10krpm)	PY-SH601E7	100,000円		データ転送速度: SAS 12Gbps ● セクターサイズ: 512n 用途: システム領域/データ領域
		PYBSH601E7	100,000円		
F-730	内蔵2.5インチSAS HDD-900GB (10krpm)	PY-SH901E3	126,000円		データ転送速度: SAS 12Gbps ● セクターサイズ: 512n 用途: システム領域/データ領域
		PYBSH901E3	126,000円		
F-733	内蔵2.5インチSAS HDD-1.2TB (10krpm)	PY-SH121E3	163,000円		データ転送速度: SAS 12Gbps ● セクターサイズ: 512n 用途: システム領域/データ領域
		PYBSH121E3	163,000円		

■ SAS HDD(SAS 12Gbps、10krpm)[512n]<自己暗号化>

項番	製品名	型名	価格(税別)	力	備考
F-469	内蔵2.5インチSAS HDD-300GB (10krpm)	PY-SH301ET	88,400円		データ転送速度: SAS 12Gbps ● セクターサイズ: 512n 用途: システム領域/データ領域 ※ 自己暗号化機能あり
		PYBSH301ET	88,400円		

■ SAS HDD(SAS 12Gbps、15krpm)[512n]

項番	製品名	型名	価格(税別)	力	備考
F-223	内蔵2.5インチSAS HDD-300GB (15krpm)	PY-SH305D3	116,000円		データ転送速度: SAS 12Gbps ● セクターサイズ: 512n 用途: システム領域/データ領域
		PYBSH305D3	116,000円		
F-229	内蔵2.5インチSAS HDD-600GB (15krpm)	PY-SH605D3	169,000円		データ転送速度: SAS 12Gbps ● セクターサイズ: 512n 用途: システム領域/データ領域
		PYBSH605D3	169,000円		
F-73	内蔵2.5インチSAS HDD-900GB (15krpm)	PY-SH905E3	225,000円		データ転送速度: SAS 12Gbps ● セクターサイズ: 512n 用途: システム領域/データ領域
		PYBSH905E3	225,000円		

■ ニアラインSAS HDD(SAS 12Gbps、7.2krpm)[512n]

項番	製品名	型名	価格(税別)	力	備考
F-123	内蔵2.5インチニアラインSAS HDD -1TB(7.2krpm)	PY-CH1T7E3	119,000円		データ転送速度: SAS 12Gbps ● セクターサイズ: 512n 用途: システム領域/データ領域
		PYBCH1T7E3	119,000円		

J

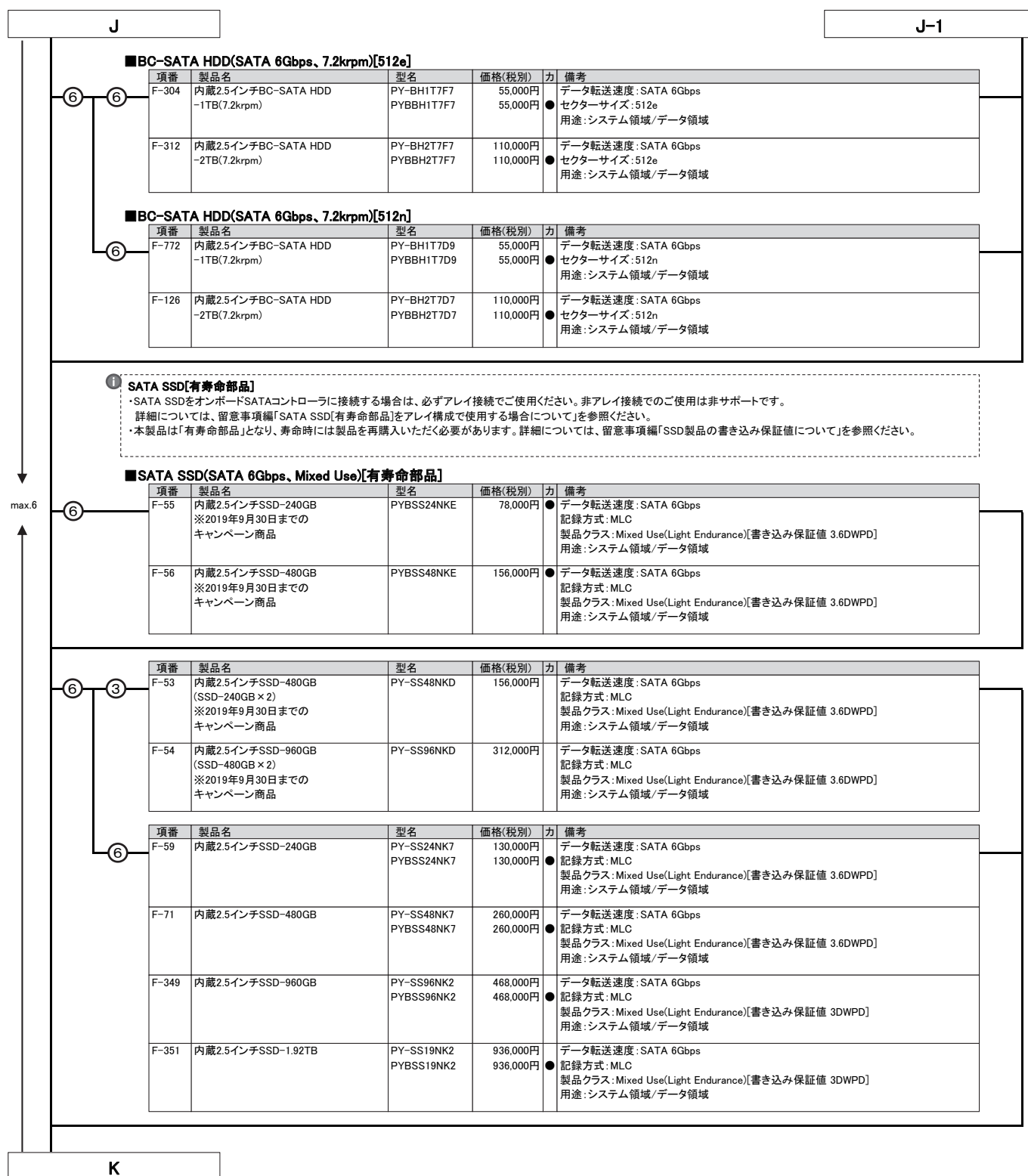
J-1

CX2570 M4

max.6

PRIMERGY CX2570 M4

※ OS により接続可能装置は異なります。詳細はハードウェア一覧を参照願います。



CX2570 M4



PRIMERGY CX2570 M4

※ OS により接続可能装置は異なります。詳細はハードウェア一覧を参照願います。

内蔵ストレージ構成時の注意事項

選択する本体ベースユニット、使用するストレージコントローラにより、使用可能な内蔵ストレージ(HDD/SSD)の種類が異なる場合があります。
また、内蔵ストレージの種類により、混在条件が異なる場合がありますので、下表を参照し手配をお願いします。

■A: 使用するストレージコントローラの仕様を確認

ストレージコントローラ	オンボード SATAコントローラ (ソフトウェアRAID) (*1)	SASコントローラカード	SASアレイコントローラカード		
型名	標準	PY-SC3FA/PYBSC3FA	PY-SR3FA/PYBSR3FA	PY-SR3C41H/PYBSR3C41H	PY-SR3C42H/PYBSR3C42H/ PY-SR3C43H/PYBSR3C43H
ポート数	6	8	8	8	8
キャッシュ	-	-	-	1GB	2GB
BBU/FBU可否	-	-	-	FBU搭載可	FBU搭載可
ホットスベア	○	○	○	○	○
非アレイ接続	○	○	×	×	×
RAID0	○	○	○	○	○
RAID1	○	○	○	○	○
RAID1E	×	×	○	○	○
RAID1+0	○	×	○	○	○
RAID5	×	×	○	○	○
RAID5+0	×	×	○	○	○
RAID6	×	×	×	○	○
RAID6+0	×	×	×	○	○

○: サポート、×: 非サポート、-: 対象無し

(*1) UEFIモード時のみサポートとなります。

■B: 使用OSに応じたストレージコントローラと内蔵ストレージの接続方法を確認

OS		Linux	VMware
オンボードSATAコントローラ (6ポート/SATA 6Gbps) [非アレイ接続]	標準搭載	○	○ (*4)
オンボードSATAコントローラ (6ポート/ソフトウェアRAID/SATA 6Gbps) [アレイ接続]	標準搭載	○ (*1)	×
SASコントローラカード (8ポート/SAS 12Gbps)	PY-SC3FA PYBSC3FA	○ (*2)	○ (*3)(*4)
SASアレイコントローラカード (8ポート/SAS 12Gbps)	PY-SR3FA PYBSR3FA	○	○ (*4)
SASアレイコントローラカード (8ポート/1GB/SAS 12Gbps)	PY-SR3C41H PYBSR3C41H	○	○ (*4)
SASアレイコントローラカード (8ポート/2GB/SAS 12Gbps)	PY-SR3C42H PYBSR3C42H	○	○ (*4)

○: 可能、×: 不可

(*1) Linuxの仮想化環境でご使用の場合、留意事項編「Linux関連事項」の「仮想化機能について」を参照ください。

(*2) アレイ接続のみ構成可能です。

(*3) vSANを使用する場合はアレイ構成不可、vSANを使用しない場合はアレイ構成必須です。

(*4) VMwareの対応状況については、当社ホームページ(<http://jp.fujitsu.com/platform/server/primergy/software/vmware/support/>)の「VMware ESXiサポート版数一覧表(オプション・周辺機器)」をご確認いただきますようお願いいたします。

ストレージコントローラ		SAS HDD ニアラインSAS HDD	BC-SATA HDD	SATA SSD(MU) [有寿命部品]	<自己暗号化> SAS HDD [有寿命部品]
オンボードSATAコントローラ (6ポート/SATA 6Gbps) [非アレイ接続]	標準搭載	×	○	×	×
オンボードSATAコントローラ (6ポート/ソフトウェアRAID/SATA 6Gbps) [アレイ接続]	標準搭載	×	○	○	×
SASコントローラカード (8ポート/SAS 12Gbps)	PY-SC3FA PYBSC3FA	○	○	○	×
SASアレイコントローラカード (8ポート/SAS 12Gbps)	PY-SR3FA PYBSR3FA	○	○	○	×
SASアレイコントローラカード (8ポート/1GB/SAS 12Gbps)	PY-SR3C41H PYBSR3C41H	○	×	×	×
SASアレイコントローラカード (8ポート/2GB/SAS 12Gbps)	PY-SR3C42H PYBSR3C42H	○	×	×	×
SASアレイコントローラカード (8ポート/2GB/SAS 12Gbps)	PY-SR3C43H PYBSR3C43H	○	×	×	×

○: 可能、×: 不可、MU: Mixed Use

■C: RAID構成時の留意事項を確認

・RAIDドライブループは、同種類(SAS/ニアラインSAS HDD/BC-SATA/SATA SSD)、同容量/同回転数/同書き込み保証値の内蔵ストレージで構成してください。
※自己暗号化機能対応の内蔵ストレージを使用する場合、RAIDドライブループは、同型名の内蔵ストレージで構成してください。

■D: 内蔵ストレージの種類による混在条件を確認

内蔵ストレージ	SAS HDD	ニアラインSAS HDD	BC-SATA HDD	SATA SSD
SAS HDD	○	○	×	○
ニアラインSAS HDD	○	○	×	○
BC-SATA HDD	×	×	○	○
SATA SSD	○	○	○	○

○: 混在可能、×: 混在不可

※ ストレージコントローラ内でのSAS HDD/
ニアラインSAS HDDとBC-SATA HDDは
混在不可となりますが、別サーバノード
からの接続であれば、シャーン内にて
混在させることは可能です。

L

11. RAID設定サービス [カスタムメイド専用]



- ・RAID設定される内蔵ストレージ台数を超える内蔵ストレージは、カスタムメイド搭載のみ(RAID未設定)の状態でお荷されます
(RAID設定サービス(RAID0)手配時は、1台のみ搭載可能です)。
- ・梱包オプション選択時、HDD/SSD専用RAID設定サービスは選択できません。
- ・RAID設定サービスを手配して出荷されたRAID構成はLegacyモードでは使用することはできません。

①

項番	製品名	型名	価格(税別)	力	備考
Q-282	RAID設定サービス(RAID0)	PYBAS0S2	1,000円	●	HDD/SSD専用RAID設定サービス 工場出荷時にRAID0構成を構築するサービス ・RAID設定される内蔵ストレージ台数:1台
Q-283	RAID設定サービス(RAID1)	PYBAS1S2	1,000円	●	HDD/SSD専用RAID設定サービス 工場出荷時にRAID1構成を構築するサービス ・RAID設定される内蔵ストレージ台数:2台
Q-284	RAID設定サービス(RAID1+Hotspare)	PYBAS1H2	2,000円	●	HDD/SSD専用RAID設定サービス 工場出荷時にRAID1+Hotspare構成を構築するサービス ・RAID設定される内蔵ストレージ台数:3台
Q-285	RAID設定サービス(RAID5)	PYBAS5S2	1,000円	●	HDD/SSD専用RAID設定サービス 工場出荷時にRAID5構成を構築するサービス ・RAID設定される内蔵ストレージ台数:3台以上
Q-286	RAID設定サービス(RAID5+Hotspare)	PYBAS5H2	2,000円	●	HDD/SSD専用RAID設定サービス 工場出荷時にRAID5+Hotspare構成を構築するサービス ・RAID設定される内蔵ストレージ台数:4台以上
Q-287	RAID設定サービス(RAID6)	PYBAS6S2	1,000円	●	HDD/SSD専用RAID設定サービス 工場出荷時にRAID6構成を構築するサービス ・RAID設定される内蔵ストレージ台数:3台以上
Q-288	RAID設定サービス(RAID6+Hotspare)	PYBAS6H2	2,000円	●	HDD/SSD専用RAID設定サービス 工場出荷時にRAID6+Hotspare構成を構築するサービス ・RAID設定される内蔵ストレージ台数:4台以上
Q-289	RAID設定サービス(RAID1+0)	PYBAS102	2,000円	●	HDD/SSD専用RAID設定サービス 工場出荷時にRAID1+0構成を構築するサービス ・RAID設定される内蔵ストレージ台数:4台以上(偶数台)
Q-290	RAID設定サービス(RAID1+0+Hotspare)	PYBAS1A2	3,000円	●	HDD/SSD専用RAID設定サービス 工場出荷時にRAID1+0+Hotspare構成を構築するサービス ・RAID設定される内蔵ストレージ台数:5台以上(奇数台)

M

PRIMERGY CX2570 M4

※ OS により接続可能装置は異なります。詳細はハードウェア一覧を参照願います。

RAID設定サービスについて

RAID設定サービスを手配いただくことにより、工場出荷時にRAID構成を構築することが可能です(RAID設定サービスを選択できない場合でも、工場出荷後にお客様でRAID構成を構築することは可能です)。設定可能なRAID構成は、使用するストレージコントローラ、内蔵ストレージの種類、台数により異なりますので、以下を参照し手配をお願いします。

- (1) RAID設定サービスを手配した場合、同一のカスタムメイド型名の内蔵ストレージを手配する必要があります。
- (2) 本サービスで構築できるRAID構成は、1サーバノードに接続された内蔵ストレージにつき、1つのみです
(2つ目以降のRAID構成については、ITインフラデリバリーサービスの手配または別途出荷後に設定をする必要があります)。
- (3) 使用するストレージコントローラ、内蔵ストレージおよびRAID設定サービスを全てカスタムメイド型名で同時手配する必要があります。
- (4) SASアレイコントローラカードにフラッシュバックアップユニット(FBU)を接続した構成の場合、本サービスにより構築されるRAIDロジカルドライブのライトポリシー(Write Policy)設定はWrite Backで出荷されます。
- (5) SASアレイコントローラカード[PYBSR3C43H]を手配した場合は、RAID設定サービスを選択できません。
- (6) M.2 Flash モジュールとHDD/SSD専用RAID設定サービスを同時手配する場合は、SASアレイコントローラカード[PYBSR3C41H/PYBSR3C42H]を手配する必要があります。
- (7) 選択可能なRAID設定サービスは下表の通りです。

適用可能なストレージコントローラ		内蔵ストレージ搭載台数				
		1台	2台	3台	4台	5台～
オンボードSATAコントローラ (8ポート/ソフトウェアRAID/ SATA 6Gbps)	標準搭載	・RAID0 ・内蔵ストレージ搭載のみ	・RAID1 ・内蔵ストレージ搭載のみ	・RAID1 ・RAID1+Hotspare ・内蔵ストレージ搭載のみ	・RAID1 ・RAID1+Hotspare ・RAID1+0 ・内蔵ストレージ搭載のみ	・RAID1 ・RAID1+Hotspare ・RAID1+0 ・内蔵ストレージ搭載のみ
SASコントローラカード (8ポート/SAS 12Gbps)	PYBSC3FA	・内蔵ストレージ搭載のみ	・RAID1 ・内蔵ストレージ搭載のみ	・RAID1 ・RAID1+Hotspare ・内蔵ストレージ搭載のみ	・RAID1 ・RAID1+Hotspare ・内蔵ストレージ搭載のみ	・RAID1 ・RAID1+Hotspare ・内蔵ストレージ搭載のみ
SASアレイコントローラカード (8ポート/SAS 12Gbps) ※アレイ接続必須	PYBSR3FA	・RAID0 ・内蔵ストレージ搭載のみ	・RAID1 ・内蔵ストレージ搭載のみ	・RAID1 ・RAID1+Hotspare ・RAID5 ・内蔵ストレージ搭載のみ	・RAID1 ・RAID1+Hotspare ・RAID5 ・RAID5+Hotspare ・RAID1+0 ・内蔵ストレージ搭載のみ	・RAID1 ・RAID1+Hotspare ・RAID5 ・RAID5+Hotspare ・RAID1+0 ・RAID1+0+Hotspare ・内蔵ストレージ搭載のみ
SASアレイコントローラカード (8ポート/1GB/SAS 12Gbps) ※アレイ接続必須	PYBSR3C41H	・RAID0 ・内蔵ストレージ搭載のみ	・RAID1 ・内蔵ストレージ搭載のみ	・RAID1 ・RAID1+Hotspare ・RAID5 ・RAID6 ・内蔵ストレージ搭載のみ	・RAID1 ・RAID1+Hotspare ・RAID5 ・RAID5+Hotspare ・RAID6 ・RAID6+Hotspare ・RAID1+0 ・内蔵ストレージ搭載のみ	・RAID1 ・RAID1+Hotspare ・RAID5 ・RAID5+Hotspare ・RAID6 ・RAID6+Hotspare ・RAID1+0 ・RAID1+0+Hotspare ・内蔵ストレージ搭載のみ
SASアレイコントローラカード (8ポート/2GB/SAS 12Gbps) ※アレイ接続必須	PYBSR3C42H	・RAID0 ・内蔵ストレージ搭載のみ	・RAID1 ・内蔵ストレージ搭載のみ	・RAID1 ・RAID1+Hotspare ・RAID5 ・RAID6 ・内蔵ストレージ搭載のみ	・RAID1 ・RAID1+Hotspare ・RAID5 ・RAID5+Hotspare ・RAID6 ・RAID6+Hotspare ・RAID1+0 ・内蔵ストレージ搭載のみ	・RAID1 ・RAID1+Hotspare ・RAID5 ・RAID5+Hotspare ・RAID6 ・RAID6+Hotspare ・RAID1+0 ・RAID1+0+Hotspare ・内蔵ストレージ搭載のみ

内蔵ストレージ搭載のみ:内蔵ストレージのカスタムメイド搭載のみ(RAID設定サービス非手配時)

※ OS により接続可能装置は異なります。詳細はハードウェア一覧を参照願います。

M

12. ハードディスクキャビネット [JX40 S2/JX60 S2使用]/ETERNUS装置(SAS)

i • JX40 S2/JX60 S2/ETERNUS装置(SAS)との接続および接続可能台数については、外付編/ETERNUS編を参照願います
(JX40 S2/JX60 S2の接続可能台数はモデルにより異なります)。

■ハードディスクキャビネット[JX40 S2/JX60 S2]接続

i • SASアレイコントローラカード[PY-SR3C43H/PYBSR3C43H/PY-SR3PE2/PYBSR3PE2L]を手配した場合は、RAIDソフトウェアライセンスを選択できません。
• SASアレイコントローラカード[PY-SR3PE/PYBSR3PEL]とRAIDソフトウェアライセンスをカスタマイズ型名で同時に手配した場合、ライセンスキーをSASアレイコントローラカードへ登録して出荷いたします(CacheCade Pro 2.0をご使用の場合は、出荷後にお客様による設定が必要となります)。
• 使用するOSによらず、標準搭載のリモートマネジメントコントローラ(iRMC S5)と連携し、ストレージの稼働状態およびRAID状態を監視することが可能です。
使用するストレージコントローラにより、監視可能な範囲が異なりますので、詳細については、留意事項編「iRMC(リモートマネジメントコントローラ)関連」をご確認ください。

項番	製品名	型名	価格(税別)	力	備考
I-8	SASアレイコントローラカード	PY-SR3PE PYBSR3PEL	79,000円 79,000円	●	JX40 S2/JX60 S2(ハードディスクキャビネット)接続用カード インターフェース: SFF8644 x 2 データ転送速度: SAS 12Gbps デバイスポート数: 8(4 x 2) キャッシュ: 2GB ホストバス: PCI Express3.0 RAIDレベル: 0/1/1E/1+0/5/5+0/6/6+0(ホットスベア可)
I-69	SASアレイコントローラカード	PY-SR3PE2 PYBSR3PE2L	79,000円 79,000円	●	JX40 S2/JX60 S2(ハードディスクキャビネット)接続用カード(自己暗号化機能対応) インターフェース: SFF8644 x 2 データ転送速度: SAS 12Gbps デバイスポート数: 8(4 x 2) キャッシュ: 2GB ホストバス: PCI Express3.0 RAIDレベル: 0/1/1E/1+0/5/5+0/6/6+0(ホットスベア可)

項番	製品名	型名	価格(税別)	力	備考
I-16	フラッシュモジュール	PY-FRM03 PYBFRM03	25,000円 25,000円	●	フラッシュバックアップユニット制御用モジュール

項番	製品名	型名	価格(税別)	力	備考
I-191	フラッシュバックアップユニット	PY-FBR121 PYBFR121	37,000円 37,000円	●	SASアレイコントローラカード搭載用フラッシュバックアップユニット

項番	製品名	型名	価格(税別)	力	備考
I-160	RAIDソフトウェアライセンス	PY-RLAS031 PYBRLAS031	58,000円 58,000円	●	構成: MegaRAID Advanced Software Options用RAID Key (CacheCade Pro 2.0) ※内蔵SSDの手配必須

■ハードディスクキャビネット[JX40 S2/JX60 S2]/ETERNUS装置(SAS)接続

i • Windows記憶域スペース機能利用時のみ、JX40 S2/JX60 S2に接続可能です。

項番	製品名	型名	価格(税別)	力	備考
I-6	SASコントローラカード	PY-SC3FE PYBSC3FEL	42,000円 42,000円	●	JX40 S2/JX60 S2/外付けSAS装置接続用カード インターフェース: SFF8644 x 2 データ転送速度: SAS 12Gbps デバイスポート数: 8(4 x 2) ホストバス: PCI Express3.0

N

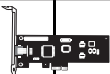
CX2570 M4

PRIMERGY CX2570 M4

※ OS により接続可能装置は異なります。詳細はハードウェア一覧を参照願います。

N

13. FCカード



・ETERNUS装置(FC)との接続については、ETERNUS編を参照願います。

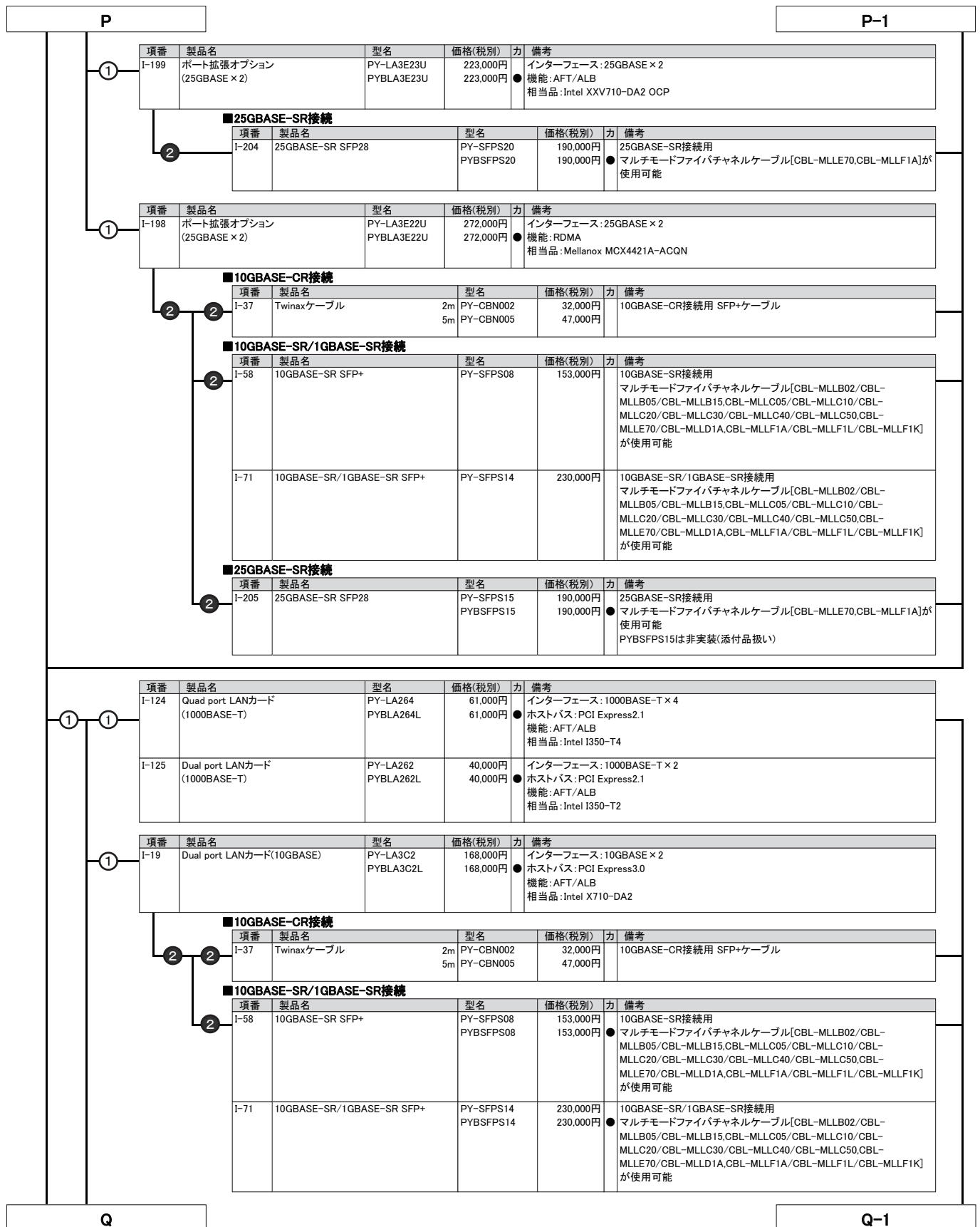
項番	製品名	型名	価格(税別)	力	備考
I-63	ファイバーチャネルカード (16Gbps)	PY-FC331 PYBFC331L	228,000円 228,000円	●	外付けFC装置接続用カード インターフェース: 16Gbps × 1 ホストバス: PCI Express3.0 機能: Fabric 相当品: Emulex LPe31000-M6
I-126	ファイバーチャネルカード (16Gbps)	PY-FC321 PYBFC321L	228,000円 228,000円	●	外付けFC装置接続用カード インターフェース: 16Gbps × 1 ホストバス: PCI Express3.1 機能: Fabric/FC-AL(4/8Gbps) 相当品: QLogic QLE2690
I-62	Dual port ファイバーチャネルカード (16Gbps)	PY-FC332 PYBFC332L	354,000円 354,000円	●	外付けFC装置接続用カード インターフェース: 16Gbps × 2 ホストバス: PCI Express3.0 機能: Fabric 相当品: Emulex LPe31002-M6
I-127	Dual port ファイバーチャネルカード (16Gbps)	PY-FC322 PYBFC322L	354,000円 354,000円	●	外付けFC装置接続用カード インターフェース: 16Gbps × 2 ホストバス: PCI Express3.1 機能: Fabric/FC-AL(4/8Gbps) 相当品: QLogic QLE2692
I-173	ファイバーチャネルカード (32Gbps)	PY-FC351 PYBFC351L	456,000円 456,000円	●	外付けFC装置接続用カード インターフェース: 32Gbps × 1 ホストバス: PCI Express3.0 機能: Fabric 相当品: Emulex LPe32000-M2
I-172	ファイバーチャネルカード (32Gbps)	PY-FC341 PYBFC341L	456,000円 456,000円	●	外付けFC装置接続用カード インターフェース: 32Gbps × 1 ホストバス: PCI Express3.1 機能: Fabric 相当品: QLogic QLE2740
I-175	Dual port ファイバーチャネルカード (32Gbps)	PY-FC352 PYBFC352L	708,000円 708,000円	●	外付けFC装置接続用カード インターフェース: 32Gbps × 2 ホストバス: PCI Express3.0 機能: Fabric 相当品: Emulex LPe32002-M2
I-174	Dual port ファイバーチャネルカード (32Gbps)	PY-FC342 PYBFC342L	708,000円 708,000円	●	外付けFC装置接続用カード インターフェース: 32Gbps × 2 ホストバス: PCI Express3.1 機能: Fabric 相当品: QLogic QLE2742

O

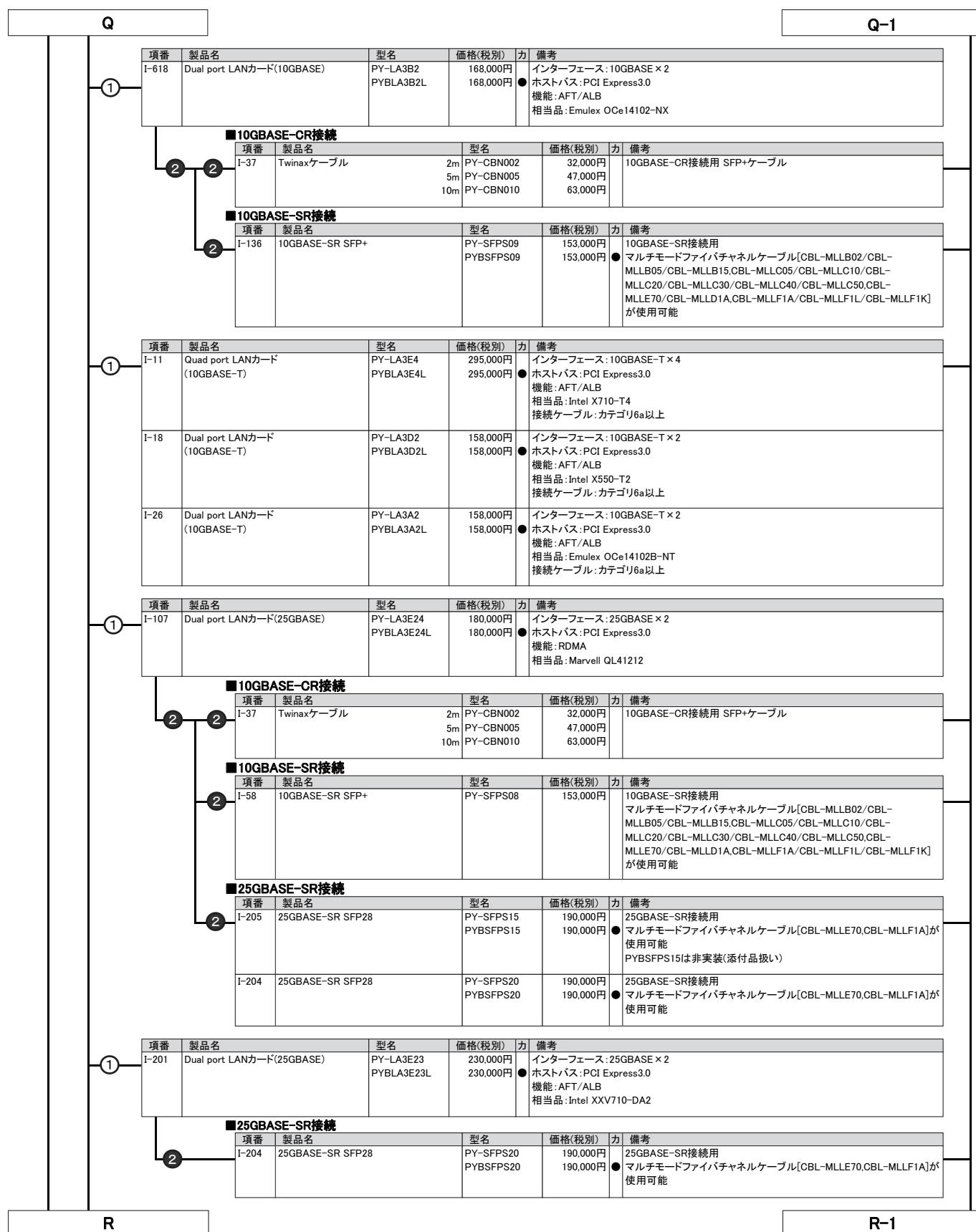
CX2570 M4

PRIMERGY CX2570 M4

※ OS により接続可能装置は異なります。詳細はハードウェア一覧を参照願います。

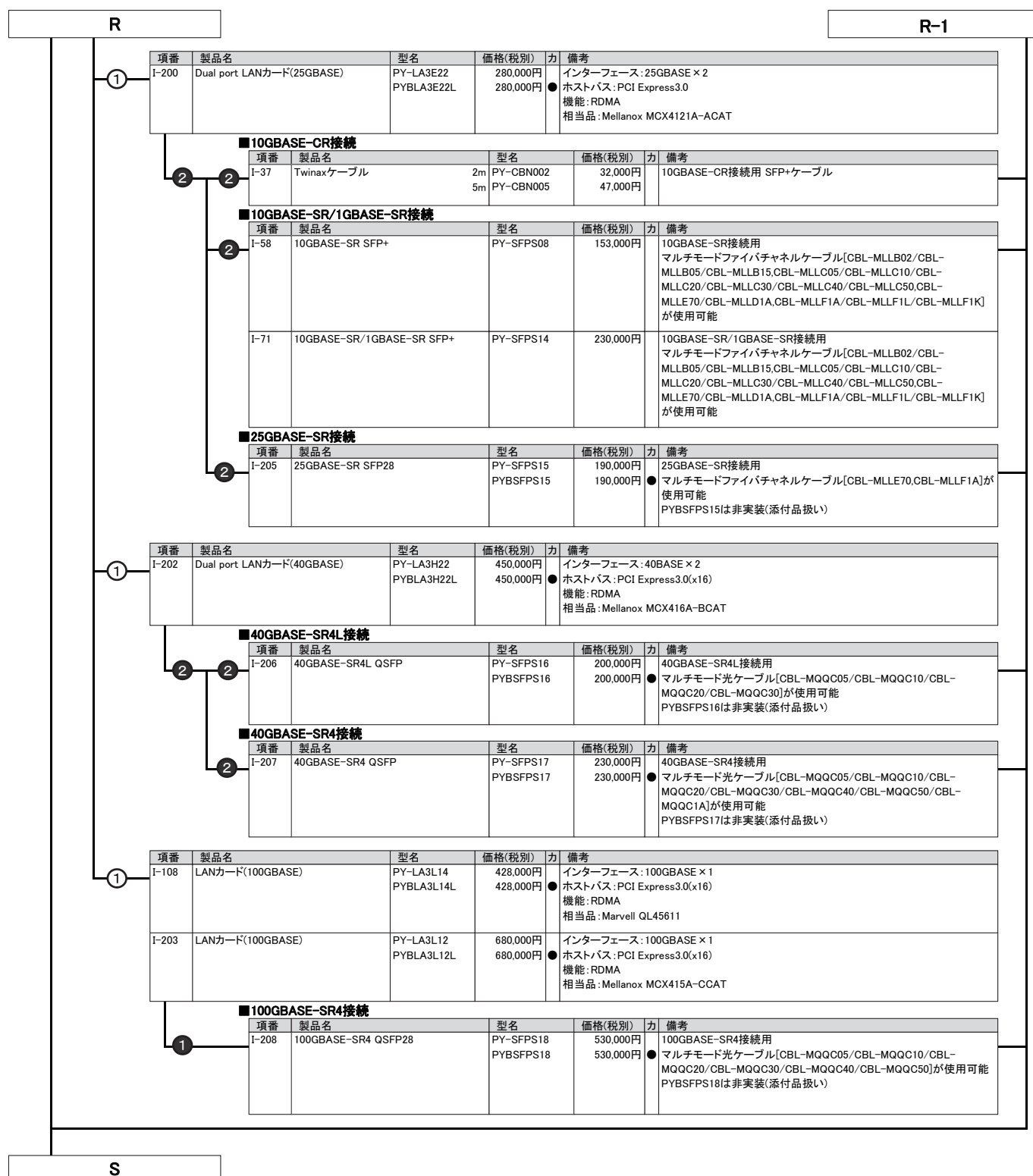


CX2570 M4



PRIMERGY CX2570 M4

※ OS により接続可能装置は異なります。詳細はハードウェア一覧を参照願います。



CX2570 M4

S

15. CNAカード



- ・コンバード・ネットワーク・アダプタ[PY-CN302/PYBCN302L]の接続先として、コンバードファブリックスイッチ[PY-CFX20R/PY-CFX20F]が選択可能です。
- ・コンバードファブリックスイッチ[PY-CFX20R/PY-CFX20F]の詳細構成については、外付編を参照ください。
- ・VMware製品をご使用時は、ESXiで1Gb LAN、10Gb LANのポート数に構成可能な上限があります。
詳細については、当社ホームページ(<http://jp.fujitsu.com/platform/server/primergy/software/vmware/pdf/vm-option.pdf>)に掲載されている「ネットワークインターフェース ポート数の上限について」を参照ください。
- ・サポートする10GBASE-CR SFP+ケーブルについては、下記URL内のマニュアルをご参照ください。
当社ホームページ(http://jp.fujitsu.com/platform/server/primergy/manual/peri_card.html)
「10GBASE-CR SFP+ケーブル、25GBASE SFP28 ケーブル、40GBASE QSFP ケーブルおよび100GBASE QSFP28 ケーブルのサポートについて」

項番	製品名	型名	価格(税別)	力	備考
I-135	コンバード・ネットワーク・アダプタ	PY-CN302	200,000円		インターフェース: 10GBASE × 2
		PYBCN302L	200,000円	●	ホストバス: PCI Express3.0 FGOE機能: ○ 相当品: Emulex OGe14102-UX

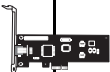
■10GBASE-CR接続

項番	製品名	型名	価格(税別)	力	備考
I-37	Twinaxケーブル	2m PY-CBN002	32,000円		10GBASE-CR接続用 SFP+ケーブル
		5m PY-CBN005	47,000円		
		10m PY-CBN010	63,000円		

■10GBASE-SR接続

項番	製品名	型名	価格(税別)	力	備考
I-136	10GBASE-SR SFP+	PY-SFPS09	153,000円		10GBASE-SR接続用
		PYBSFPS09	153,000円	●	マルチモードファイバチャネルケーブル[CBL-MLLB02/CBL-MLLB05/CBL-MLLB15,CBL-MLLC05/CBL-MLLC10/CBL-MLLC20/CBL-MLLC30/CBL-MLLC40/CBL-MLLC50,CBL-MLLE70/CBL-MLLD1A,CBL-MLLF1A/CBL-MLLF1L/CBL-MLLF1K]が使用可能

16. InfiniBandカード



- ・PY-HC301/PYBHC301/PY-HC302/PYBHC302/PY-HC321/PYBHC321/PY-HC322/PYBHC322とPY-LA3E22U/PYBLA3E22Uを混在させることはできません。

項番	製品名	型名	価格(税別)	力	備考
I-78	IB HCAカード(56Gbps)	PY-HC301	158,000円		インターフェース: 56Gbps(FDR)
		PYBHC301	158,000円	●	データ転送速度: 7GB/s デバイスポート数: 1 ホストバス: PCI Express3.0

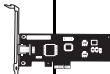
項番	製品名	型名	価格(税別)	力	備考
N-38	IB電気ケーブル(56Gbps)	1m HX6B-SCB01	32,000円		IB HCAカード接続用 QSFPコネクタ—QSFPコネクタ
		3m HX6B-SCB03	40,000円	★	

項番	製品名	型名	価格(税別)	力	備考
I-79	Dual port IB HCAカード(56Gbps)	PY-HC302	263,000円		インターフェース: 56Gbps(FDR)
		PYBHC302	263,000円	●	データ転送速度: 7GB/s デバイスポート数: 2 ホストバス: PCI Express3.0

項番	製品名	型名	価格(税別)	力	備考
N-38	IB電気ケーブル(56Gbps)	1m HX6B-SCB01	32,000円		IB HCAカード接続用 QSFPコネクタ—QSFPコネクタ
		3m HX6B-SCB03	40,000円	★	

項番	製品名	型名	価格(税別)	力	備考
I-156	IB HCAカード(100Gbps)	PY-HC321 PYBHC321	280,000円 280,000円	●	インターフェース: 100Gbps(EDR) データ転送速度: 12.5GB/s デバイスポート数: 1 ホストバス: PCI Express3.0(x16)
I-157	Dual port IB HCAカード(100Gbps)	PY-HC322 PYBHC322	470,000円 470,000円	●	インターフェース: 100Gbps(EDR) データ転送速度: 12.5GB/s デバイスポート数: 2 ホストバス: PCI Express3.0(x16)

17. Omni-Pathカード



- ・PY-HF301/PYBHF301とPY-LA3E22U/PYBLA3E22Uを混在させることはできません。

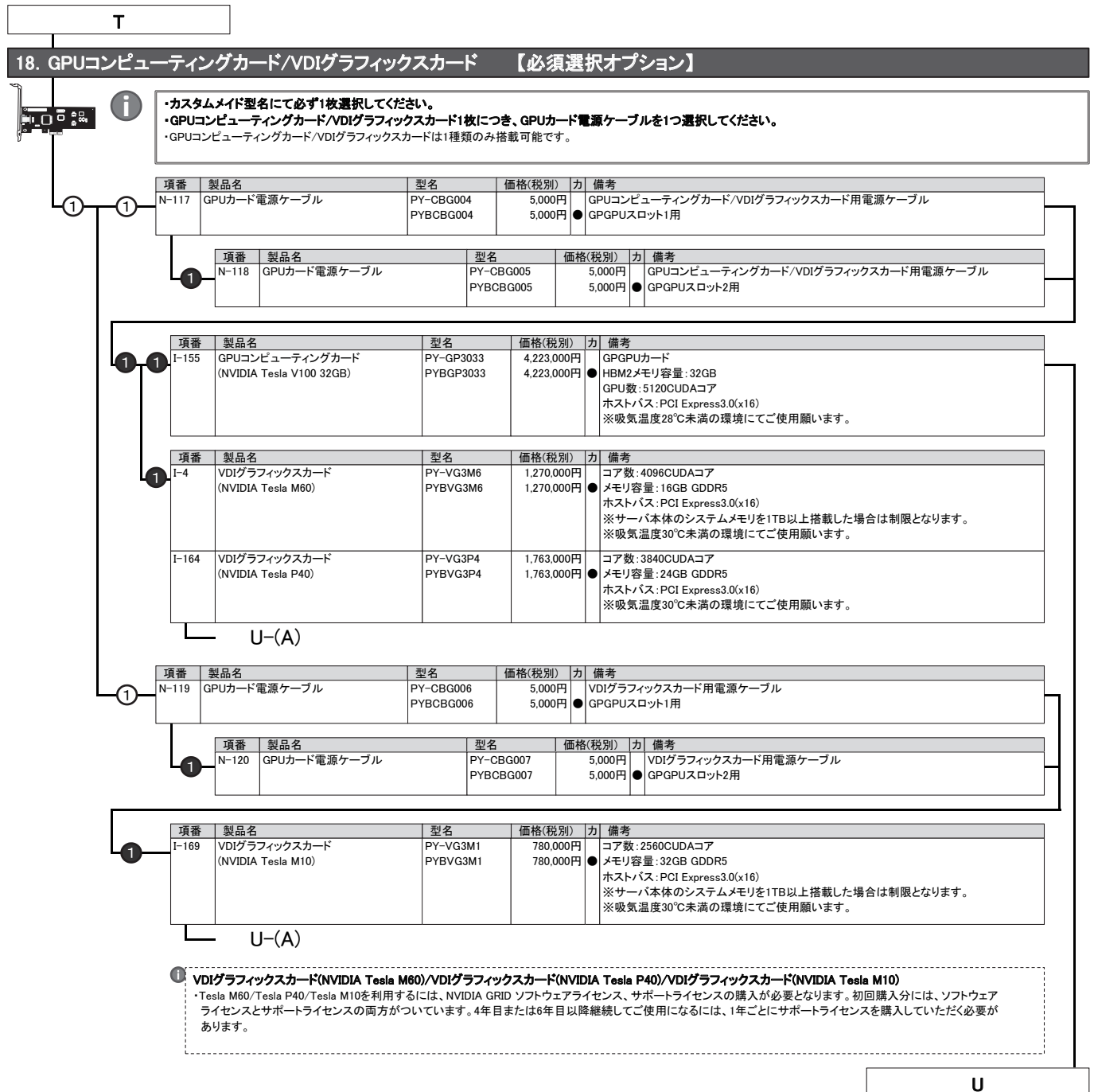
項番	製品名	型名	価格(税別)	力	備考
I-161	OP HFIカード(100Gbps)	PY-HF301	280,000円		インターフェース: 100Gbps
		PYBHF301	280,000円	●	データ転送速度: 12.5GB/s デバイスポート数: 1 ホストバス: PCI Express3.0(x16)

T

CX2570 M4

PRIMERGY CX2570 M4

※ OS により接続可能装置は異なります。詳細はハードウェア一覧を参照願います。



U

■ NVIDIA GRID ソフトウェアライセンス & サポートライセンス(3年)

項番	製品名	型名	価格(税別)	力	備考
I-179	NVIDIA GRID 仮想PC 1CCU (3年24時間SupportDesk付)	E5155QNA2	オープン価格		
I-180	NVIDIA GRID 仮想アプリケーション 1CCU (3年24時間SupportDesk付)	E5155QNB2	オープン価格		VMware, Citrix Xenなどの仮想OS上で仮想アプリケーションを使用する場合 が対象であり、物理OS上で仮想アプリケーションを使用する場合は対象外で す。
I-181	NVIDIA GRID Quadro 仮想DCWS 1CCU (3年24時間SupportDesk付)	E5155QNC2	オープン価格		
I-183	NVIDIA GRID エデュケーションライセンス 1CCU (3年24時間SupportDesk付)	E5155QND2	オープン価格		本ライセンスは、教育機関向けの提供となります。

① NVIDIA GRID ソフトウェアライセンス & サポートライセンス(3年)

・VDIグラフィックスカード(NVIDIA Tesla M60/NVIDIA Tesla P40/NVIDIA Tesla M10)用のソフトウェア永久ライセンスおよび3年分の
Support Desk Standard24です。
(1ccu=1同時ユーザ接続数)
※nについては、Tesla M60: 1枚あたり最大32CCU、Tesla P40: 1枚あたり最大24CCU、Tesla M10: 1枚あたり最大64CCU

■ NVIDIA GRID ソフトウェアライセンス & サポートライセンス(5年)

項番	製品名	型名	価格(税別)	力	備考
I-210	NVIDIA GRID 仮想PC 1CCU (5年24時間SupportDesk付)	E5155QNA3	オープン価格		
I-211	NVIDIA GRID 仮想アプリケーション 1CCU (5年24時間SupportDesk付)	E5155QNB3	オープン価格		VMware, Citrix Xenなどの仮想OS上で仮想アプリケーションを使用する場合 が対象であり、物理OS上で仮想アプリケーションを使用する場合は対象外で す。
I-212	NVIDIA GRID Quadro 仮想DCWS 1CCU (5年24時間SupportDesk付)	E5155QNC3	オープン価格		
I-213	NVIDIA GRID エデュケーションライセンス 1CCU (5年24時間SupportDesk付)	E5155QND3	オープン価格		本ライセンスは、教育機関向けの提供となります。

① NVIDIA GRID ソフトウェアライセンス & サポートライセンス(5年)

・VDIグラフィックスカード(NVIDIA Tesla M60/NVIDIA Tesla P40/NVIDIA Tesla M10)用のソフトウェア永久ライセンスおよび5年分の
Support Desk Standard24です。
(1ccu=1同時ユーザ接続数)
※nについては、Tesla M60: 1枚あたり最大32CCU、Tesla P40: 1枚あたり最大24CCU、Tesla M10: 1枚あたり最大64CCU

■ サポートライセンス(4年目または6年目以降更新型1年)

項番	製品名	型名	価格(税別)	力	備考
I-184	Support Desk Standard24 (ソフトウェア) NVIDIA GRID 仮想PC	SV7GG3K3S	4,500円		
I-185	Support Desk Standard24 (ソフトウェア) NVIDIA GRID 仮想アプリケーション	SV7GG3K4S	900円		VMware, Citrix Xenなどの仮想OS上で仮想アプリケーションを使用する場合 が対象であり、物理OS上で仮想アプリケーションを使用する場合は対象外で す。
I-186	Support Desk Standard24 (ソフトウェア) NVIDIA GRID 仮想ワークステーション	SV7GG3K5S	17,000円		
I-187	Support Desk Standard24 (ソフトウェア) NVIDIA GRID エデュケーション	SV7GG59HS	4,500円		本ライセンスは、教育機関向けの提供となります。

① サポートライセンス(4年目または6年目以降更新型1年)

・VDIグラフィックスカード(NVIDIA Tesla M60/NVIDIA Tesla P40/NVIDIA Tesla M10)用のSupport Desk Standard24(4年目または6年目以降更新用1年分)です。
期限内に1年目でご購入したNVIDIA GRID ソフトウェアライセンスと同じ数量をご購入する必要があります。

(A)

V

PRIMERGY CX2570 M4

※ OS により接続可能装置は異なります。詳細はハードウェア一覧を参照願います。

V

19. サーバ管理(リモートマネジメントコントローラ)



- ・リモートマネジメントコントローラアップグレード[PY-RMC411]またはライフサイクルマネジメントライセンス & モジュール[PY-LCM11]を手配した場合、iRMC S4 advanced pack (アクティベーションキー生成用ドキュメント)またはeLCM Activation Pack(アクティベーションキー生成用ドキュメント)に記載されているTAN(アクティベーションキー生成ID)を使用して、別途アクティベーションキーの生成作業が必要となります。
- ・アクティベーションキーの生成におきましては、インターネット環境を使用したE-mailアドレスの登録が必要となりますので、事前に環境の準備をお願いいたします。
- ・アクティベーションキーの生成時に使用したE-mailアドレスおよびiRMC S4 advanced packまたはeLCM Activation Packは、アクティベーションキーの再送信の際にも必要となりますので、紛失等の無いよう管理をお願いいたします。
- ・ライフサイクルマネジメントライセンス & モジュール[PY-LCM11/PYBLCM11]をご使用にあたっては、各種留意事項がございます。詳細については、当社ホームページ(<http://jp.fujitsu.com/platform/server/primergy/peripheral/osopt/svs-dvd.html>)を参照ください。

項番	製品名	型名	価格(税別)	力	備考
I-80	リモートマネジメント コントローラアップグレード	PY-RMC411 PYBRMC41	50,000円 50,000円	●	アドバンスドビデオリダイレクション機能、バーチャルメディア機能 ＜一般型名の提供形態＞ ・アクティベーションキー:iRMC S4 advanced pack(アクティベーションキー生成用ドキュメント)に記載されたTAN(アクティベーションキー生成ID)を使用しURLより取得 ＜カスタマイズ型名の提供形態＞ ・アクティベーションキー:サーバ本体に登録された状態で出荷(※) ※2014年2月出荷分よりサーバ本体の保証書にアクティベーションキーの記載あり

項番	製品名	型名	価格(税別)	力	備考
I-20	ライフサイクルマネジメント ライセンス & モジュール	PY-LCM11 PYBLCM11	20,000円 20,000円	●	アップデート機能、イメージ管理機能、PrimeCollect機能 ＜一般型名の提供形態＞ ・アクティベーションキー:eLCM Activation Pack(アクティベーションキー生成用ドキュメント)に記載されたTAN(アクティベーションキー生成ID)を使用しURLより取得 ・microSDカード(16GB):同梱 ＜カスタマイズ型名の提供形態＞ ・アクティベーションキー:サーバ本体に登録された状態で出荷(※) ・microSDカード(16GB):サーバ本体に搭載された状態で出荷 ※サーバ本体の保証書にアクティベーションキーの記載あり

20. セキュリティチップ



項番	製品名	型名	価格(税別)	力	備考
I-36	セキュリティチップ	PY-TPM09 PYBTPM09	1,100円 1,100円	●	TPM2.0モジュール(TCG準拠) ※UEFIモードのみサポートとなります。設定をご確認の上、ご使用ください。 ※サポート状況については、留意事項欄「セキュリティチップ(TPM)およびインテル® トラストドエグゼキューション・テクノロジー(インテル® TXT)のサポートについて」を参照

① セキュリティチップ[PY-TPM09/PYBTPM09]

- ・VMwareのサポートについては、VMware ESXi 6.7 以降でサポートします。

21. DVD-ROM/ディスプレイ



- ・複数台システムに最低1台のODDが手配必須です。
- ・サーバノードでディスプレイ/キーボード/マウス等使用するには、ディスプレイ/USB拡張ケーブルが必要です。本ケーブルはシャーシ設置場所に最低1本必要です。
- ・ディスプレイ/USB拡張ケーブルはOSインストール時などの一時的な接続用途に使用し、通常稼働での利用等、長期間の接続は推奨しません。

項番	製品名	型名	価格(税別)	力	備考
S-12	ディスプレイ/USB拡張ケーブル	PY-CBD005	8,400円		ディスプレイおよびUSB機器(キーボード/マウス/ODDなど)接続ケーブル、ディスプレイ(アナログRGB) x1、USB3.0 x2

項番	製品名	型名	価格(税別)	力	備考
N-43	USB延長ケーブル	2m PG-CBLU002	3,200円		

項番	製品名	型名	価格(税別)	力	備考
H-4	スーパーマルチドライブユニット	FMV-NSM55	29,800円		インターフェース:USB2.0 Read:最大8倍速(DVD-ROM) / 最大24倍速(CD-ROM) Write:最大5倍速(DVD-RAM) ※DVD-RAM/DVD-ROM/CD-ROMドライブ機能のみサポート ※ACアダプターの接続が必要(USBバスパワーでは使用不可)
C-5	小型OADGキーボード(106キー/USB)	PY-KBU1R1	15,000円		ラック搭載用OADGキーボード(106キー)。テンキーあり。USB接続、ケーブル長:1.8m
C-1	USBマウス(光学式)	PY-MSU201	3,200円		光学式スクロール機能対応マウス、1000dpi、USB接続、2ボタン+1ホイール、ケーブル長:1.8m、マーブルグレー色

ディスプレイ

W

W

22. アドバンスド・サーマルオプション [カスタムメイド専用]



①

項番	製品名	型名	価格(税別)	力 備考
Q-7	アドバンスド・サーマルオプション40	PYBET02	10,000円	● 高温動作に適合するように専用の設定を適用し、内蔵オプション製品の搭載位置を指定してエアフローを最適化することにより、動作保証周囲温度を拡張するオプション 動作保証周囲温度:(通常):10~35℃ ⇒ (オプション適用後):5~40℃

① アドバンスド・サーマルオプション

以下のオプションは、カスタムメイド搭載して出荷することはできません。
また、出荷後にオプションを追加した場合は、アドバンスド・サーマルオプション非対応となります。

構成不可オプション

- ・Xeon プロセッサ Silver 4114を除くCPU
- ・内蔵ストレージ(HDD/SSD)
- ・Quad port LANカード(10GBASE-T)[PY-LA3E4/PYBLA3E4L]/Dual port ファイバーチャネルカード(32Gbps)[PY-FC352/PYBFC352L]を除くPCIeカード
- ・GPUコンピューティングカード/VDIグラフィックスカード 2枚(1枚まで搭載可)

外付オプション製品[UPS、ハードディスクキャビネット(JX40 S2/JX60 S2)、KVMスイッチ、ディスプレイ等]を接続する場合、保証動作環境は外付オプション製品の温度条件に準じます。
各オプション製品のマニュアルにて動作環境をご確認の上、使用ください。

注意事項

動作保証周囲温度はサーバ前面の吸気環境温度となります。高温環境下(40℃)での長期稼働を保証するものではありません。
通常のオフィス環境(年平均使用温度25℃)でご使用された際には保守対応期間内(5年)では寿命に至らないものとして設計しておりますが、高温環境下での長期稼働等、お客様のご使用環境によっては、より短期間で寿命に至る場合があります。
寿命を超えた部品については、交換が可能な場合は有償にて対応させていただきます。
なお、上記はあくまで目安であり、保守サポート期間(5年間)内に故障しないことを約束するものではありません。

23. OSブート専用モジュール



・M.2 Flash モジュールとM.2 Flash モジュール(VMware用)およびVMwareオプションは、同時選択できません。

■M.2 Flash モジュール

《非アレイ接続》

①

- ・システムボード上の専用ポート(SATAポート×2)に挿入する、OSブート専用のFlashモジュールです。
- ・M.2 Flash モジュールのアレイ構成はご使用いただけません。
- ・M.2 Flash モジュール搭載時はスロット1から順番に搭載してください。スロット1に搭載されていない場合、モジュールが認識されません。
- ・RAID設定サービスを手配する場合、「RAID設定サービスについて」も併せて参照ください。
- ・本製品は「有寿命部品」となり、寿命時には製品を再購入いただく必要があります。詳細については、留意事項編「SSD製品の書き込み保証値について」を参照ください。
本製品で寿命を確認するために、複数台システムに最低1台、CDまたはDVDドライブが必須となります。

項番	製品名	型名	価格(税別)	力 備考
F-23	M.2 Flash モジュール-128GB	PY-MF12YN2	123,000円	● データ転送速度: SATA 6Gbps 記録方式: MLC ホットプラグ: × 製品クラス: Read Intensive[書き込み保証値 0.13DWPD] 用途: システム領域
		PYBMF12YN2	123,000円	
F-24	M.2 Flash モジュール-256GB	PY-MF25YN2	130,000円	● データ転送速度: SATA 6Gbps 記録方式: MLC ホットプラグ: × 製品クラス: Read Intensive[書き込み保証値 0.13DWPD] 用途: システム領域
		PYBMF25YN2	130,000円	

■M.2 Flash モジュール(VMware用)

《非アレイ接続》

①

- ・システムボード上の専用ポート(SATAポート×2)に挿入する、OSブート専用のFlashモジュールです。
- ・M.2 Flash モジュール(VMware用)のアレイ構成はご使用いただけません。
- ・VMwareのサポート状況(本体/オプション)等の最新情報は、当社ホームページ(<http://www.fujitsu.com/jp/products/computing/servers/primergy/software/vmware/>)にてご確認ください。
- ・VMware環境における、サーバ監視・管理につきましては、留意事項編「サーバ監視・管理ソフトウェアについて」を参照ください。
- ・仮想環境使用時のゲストOS利用向けに、OSオプションの複数同時選択が可能です。
同時選択可能な組み合わせや最大選択数量については、留意事項編「OSオプション、SupportDesk、複数同時選択時の組み合わせについて」を参照ください。
- ・各OSとゲストOSのサポート可否については、留意事項編「各OSの仮想化機能について」および「システム構成図で紹介するWeb情報」の「OSのサポート情報、動作確認情報」を参照ください。

項番	製品名	型名	価格(税別)	力 備考
F-25	VMware vSphere Hypervisor用 M.2 Flash モジュール(32GB)	PY-MF03NV2	123,000円	● インストールOS: なし サポートOS: vS6.5 Update1以降 / 6.7以降 M.2 Flash モジュール容量: 32GB 添付インストールディスク: なし ※VMware専用のため、他のOSでは使用不可
F-78	VMware vSphere Hypervisor 6.7用 M.2 Flash モジュール(32GB)	PYBMF03NV3	123,000円	● VMware vSphere Hypervisor 6.7 がインストールされたM.2 Flash モジュールをシステムボードに搭載して、出荷 インストールOS: VMware vSphere Hypervisor 6.7 サポートOS: vS6.5 Update1以降 / 6.7以降 M.2 Flash モジュール容量: 32GB 添付インストールディスク: なし ※VMware専用のため、他のOSでは使用不可

X

CX2570 M4

PRIMERGY CX2570 M4

※ OSにより接続可能装置は異なります。詳細はハードウェア一覧を参照願います。

X

24. Windows OSオプション



・サーバ本体と同時手配願います(Windows Server 2019/2016 Standard Additional License/CALを除く)。

・Windows Server 2019/2016/2012 R2/2012は物理環境では非サポートOSとなります。

・Windows OSのサポート状況(本体/オプション)等の最新情報は、当社ホームページ(<http://www.fujitsu.com/jp/products/computing/servers/primergy/software/windows/>)にてご確認ください。

・仮想環境使用時のゲストOS利用向けに、OSオプションの複数同時選択が可能です。

同時選択可能な組み合わせや最大選択数量については、留意事項編「OSオプション、SupportDesk、複数同時選択時の組み合わせについて」を参照ください。

・各OSとゲストOSのサポート可否については、留意事項編「各OSの仮想化機能について」および「システム構成図で紹介するWeb情報」の「OSのサポート情報、動作確認情報」を参照ください。

・Windows Server 2019/2016 Standard Additional Licenseは、物理/仮想サーバが搭載する全ての物理/仮想CPUコア数分をカバーするライセンスが必要です。

・Windows Server 2019/2016 Datacenter Additional Licenseは、物理サーバが搭載する全ての物理CPUコア数分をカバーするライセンスが必要です。

・Windows Server 2019/2016 Datacenter Additional Licenseは、カスタムメイドオプションのみでの提供となります。サーバ本体手配後に、本製品は追加手配することができますので、サーバ本体手配時に必要なライセンス数を手配ください。

・Windows OSオプションにはCALが添付されておりません。使用する環境に応じて、Device CAL/User CALを別途手配する必要があります(Windows Server 2019/2016 Essentials 除く)。

《Windows Server 2019》

■バンドルオプション

項番	製品名	型名	価格(税別)	力	備考
P-85	Windows Server 2019 Standard(16コア) バンドル	PYWBBS9	オープン価格	●	構成品: <添付インストールディスク> ・Windows Server® 2019 Standard

項番	製品名	型名	価格(税別)	力	備考
P-86	Windows Server 2019 Standard Additional License(2コア)	PY-WAS9 PYWBAS9	オープン価格 オープン価格	●	<添付品> ・Windows Server® 2019 Standard (2コア)ライセンス証書
P-87	Windows Server 2019 Standard Additional License(4コア)	PY-WAS92 PYWBAS92	オープン価格 オープン価格	●	<添付品> ・Windows Server® 2019 Standard (4コア)ライセンス証書
P-88	Windows Server 2019 Standard Additional License(16コア)	PY-WAS93 PYWBAS93	オープン価格 オープン価格	●	<添付品> ・Windows Server® 2019 Standard (16コア)ライセンス証書

項番	製品名	型名	価格(税別)	力	備考
P-89	Windows Server 2019 Datacenter(16コア) バンドル	PYWBBD9	オープン価格	●	構成品: <添付インストールディスク> ・Windows Server® 2019 Datacenter ※OSサポート付きのSupportDesk Standard/Standard24(仮想化対応は除く)の同時適用不可

項番	製品名	型名	価格(税別)	力	備考
P-90	Windows Server 2019 Datacenter Additional License(2コア)	PYBWAD9	オープン価格	●	<添付品> ・Windows Server® 2019 Datacenter (2コア)ライセンス証書
P-91	Windows Server 2019 Datacenter Additional License(4コア)	PYBWAD92	オープン価格	●	<添付品> ・Windows Server® 2019 Datacenter (4コア)ライセンス証書
P-92	Windows Server 2019 Datacenter Additional License(16コア)	PYBWAD93	オープン価格	●	<添付品> ・Windows Server® 2019 Datacenter (16コア)ライセンス証書

項番	製品名	型名	価格(税別)	力	備考
P-93	Windows Server 2019 Essentials バンドル	PYWBBS9	オープン価格	●	構成品: <添付インストールディスク> ・Windows Server® 2019 Essentials

《Windows Server 2016》

■バンドルオプション

項番	製品名	型名	価格(税別)	力	備考
P-125	Windows Server 2016 Standard(16コア) バンドル	PYWBBS6	オープン価格	●	構成品: <添付インストールディスク> ・Windows Server® 2016 Standard

項番	製品名	型名	価格(税別)	力	備考
P-126	Windows Server 2016 Standard Additional License(2コア)	PY-WAS6 PYWBAS6	オープン価格 オープン価格	●	<添付品> ・Windows Server® 2016 Standard (2コア)ライセンス証書
P-127	Windows Server 2016 Standard Additional License(4コア)	PY-WAS62 PYWBAS62	オープン価格 オープン価格	●	<添付品> ・Windows Server® 2016 Standard (4コア)ライセンス証書
P-128	Windows Server 2016 Standard Additional License(16コア)	PY-WAS63 PYWBAS63	オープン価格 オープン価格	●	<添付品> ・Windows Server® 2016 Standard (16コア)ライセンス証書

項番	製品名	型名	価格(税別)	力	備考
P-129	Windows Server 2016 Datacenter(16コア) バンドル	PYWBBD6	オープン価格	●	構成品: <添付インストールディスク> ・Windows Server® 2016 Datacenter ※OSサポート付きのSupportDesk Standard/Standard24(仮想化対応は除く)の同時適用不可

項番	製品名	型名	価格(税別)	力	備考
P-130	Windows Server 2016 Datacenter Additional License(2コア)	PYBWAD6	オープン価格	●	<添付品> ・Windows Server® 2016 Datacenter (2コア)ライセンス証書
P-131	Windows Server 2016 Datacenter Additional License(4コア)	PYBWAD62	オープン価格	●	<添付品> ・Windows Server® 2016 Datacenter (4コア)ライセンス証書
P-132	Windows Server 2016 Datacenter Additional License(16コア)	PYBWAD63	オープン価格	●	<添付品> ・Windows Server® 2016 Datacenter (16コア)ライセンス証書

項番	製品名	型名	価格(税別)	力	備考
P-133	Windows Server 2016 Essentials バンドル	PYWBBS6	オープン価格	●	構成品: <添付インストールディスク> ・Windows Server® 2016 Essentials

Y

CX2570 M4

Y

《Windows Server 2019 CAL》

- ① Windows Server 2019 CAL バンドルオプションは、PRIMERGY 本体と同時手配した Windows OS オプションに対してのみ適用可能です(ご購入済みの PRIMERGY への適用を含む)。
 Windows Server 2019 CAL、Windows Server 2019 Remote Desktop Services CAL バンドルオプションの一般型名に、最大選択数量制限はありません。カスタムメイド型名の最大選択数量以上の CAL が必要な場合は、一般型名で不足分を手配ください。
 組み合わせの詳細については、留意事項欄「OS オプション、SupportDesk、複数同時選択時の組み合わせについて」を参照ください。

■ CAL

項番	製品名	型名	価格(税別)	力	備考
P-94	Windows Server 2019 1 Device CAL	PY-WCD01B PYBWCD01B	オープン価格 オープン価格	●	<添付品> ・Windows Server® 2019 Client Access License (1 Device)ライセンス証書
P-95	Windows Server 2019 5 Device CAL	PY-WCD05B PYBWCD05B	オープン価格 オープン価格	●	<添付品> ・Windows Server® 2019 Client Access License (5 Device)ライセンス証書
P-96	Windows Server 2019 10 Device CAL	PY-WCD10B PYBWCD10B	オープン価格 オープン価格	●	<添付品> ・Windows Server® 2019 Client Access License (10 Device)ライセンス証書
P-97	Windows Server 2019 50 Device CAL	PY-WCD50B PYBWCD50B	オープン価格 オープン価格	●	<添付品> ・Windows Server® 2019 Client Access License (50 Device)ライセンス証書
P-98	Windows Server 2019 100 Device CAL	PY-WCD1HB PYBWCD1HB	オープン価格 オープン価格	●	<添付品> ・Windows Server® 2019 Client Access License (100 Device)ライセンス証書

項番	製品名	型名	価格(税別)	力	備考
P-99	Windows Server 2019 1 User CAL	PY-WCU01B PYBWCU01B	オープン価格 オープン価格	●	<添付品> ・Windows Server® 2019 Client Access License (1 User)ライセンス証書
P-100	Windows Server 2019 5 User CAL	PY-WCU05B PYBWCU05B	オープン価格 オープン価格	●	<添付品> ・Windows Server® 2019 Client Access License (5 User)ライセンス証書
P-101	Windows Server 2019 10 User CAL	PY-WCU10B PYBWCU10B	オープン価格 オープン価格	●	<添付品> ・Windows Server® 2019 Client Access License (10 User)ライセンス証書
P-102	Windows Server 2019 50 User CAL	PY-WCU50B PYBWCU50B	オープン価格 オープン価格	●	<添付品> ・Windows Server® 2019 Client Access License (50 User)ライセンス証書
P-103	Windows Server 2019 100 User CAL	PY-WCU1HB PYBWCU1HB	オープン価格 オープン価格	●	<添付品> ・Windows Server® 2019 Client Access License (100 User)ライセンス証書

■ RDS CAL

項番	製品名	型名	価格(税別)	力	備考
P-104	Windows Server 2019 Remote Desktop Services 1 Device CAL	PY-WCD01J PYBWCD01J	オープン価格 オープン価格	●	<添付品> ・Windows Server® 2019 Remote Desktop Services Client Access License (1 Device)ライセンス証書
P-105	Windows Server 2019 Remote Desktop Services 5 Device CAL	PY-WCD05J PYBWCD05J	オープン価格 オープン価格	●	<添付品> ・Windows Server® 2019 Remote Desktop Services Client Access License (5 Device)ライセンス証書
P-106	Windows Server 2019 Remote Desktop Services 10 Device CAL	PY-WCD10J PYBWCD10J	オープン価格 オープン価格	●	<添付品> ・Windows Server® 2019 Remote Desktop Services Client Access License (10 Device)ライセンス証書
P-107	Windows Server 2019 Remote Desktop Services 50 Device CAL	PY-WCD50J PYBWCD50J	オープン価格 オープン価格	●	<添付品> ・Windows Server® 2019 Remote Desktop Services Client Access License (50 Device)ライセンス証書
P-108	Windows Server 2019 Remote Desktop Services 100 Device CAL	PY-WCD1HJ PYBWCD1HJ	オープン価格 オープン価格	●	<添付品> ・Windows Server® 2019 Remote Desktop Services Client Access License (100 Device)ライセンス証書

項番	製品名	型名	価格(税別)	力	備考
P-109	Windows Server 2019 Remote Desktop Services 1 User CAL	PY-WCU01J PYBWCU01J	オープン価格 オープン価格	●	<添付品> ・Windows Server® 2019 Remote Desktop Services Client Access License (1 User)ライセンス証書
P-110	Windows Server 2019 Remote Desktop Services 5 User CAL	PY-WCU05J PYBWCU05J	オープン価格 オープン価格	●	<添付品> ・Windows Server® 2019 Remote Desktop Services Client Access License (5 User)ライセンス証書
P-111	Windows Server 2019 Remote Desktop Services 10 User CAL	PY-WCU10J PYBWCU10J	オープン価格 オープン価格	●	<添付品> ・Windows Server® 2019 Remote Desktop Services Client Access License (10 User)ライセンス証書
P-112	Windows Server 2019 Remote Desktop Services 50 User CAL	PY-WCU50J PYBWCU50J	オープン価格 オープン価格	●	<添付品> ・Windows Server® 2019 Remote Desktop Services Client Access License (50 User)ライセンス証書
P-113	Windows Server 2019 Remote Desktop Services 100 User CAL	PY-WCU1HJ PYBWCU1HJ	オープン価格 オープン価格	●	<添付品> ・Windows Server® 2019 Remote Desktop Services Client Access License (100 User)ライセンス証書

Z

CX2570 M4

PRIMERGY CX2570 M4

※ OS により接続可能装置は異なります。詳細はハードウェア一覧を参照願います。

Z

《Microsoft SQL Server 2017》

- ① 「Microsoft SQL Server 2017 Standard バンドル」、「Microsoft SQL Server 2017 Standard(4コア) バンドル」は、旧バージョンのインストールディスクが添付されません。ダウングレード権を利用して、旧バージョンを利用する場合には、別途メディアキットを手配いただく必要があります。
- ・Microsoft SQL Server 2017 CAL バンドルオプションの一般型名に、最大選択数量制限はありません。カスタムメイド型名の最大選択数量以上のCALが必要な場合は、一般型名で不足分を手配ください。
- ・組み合わせの詳細については、留意事項欄「OSオプション、SupportDesk、複数同時選択時の組み合わせについて」を参照ください。

■ バンドルオプション

項番	製品名	型名	価格(税別)	力	備考
P-15	Microsoft SQL Server 2017 Standard(4コア) バンドル	PYBWB171	オープン価格	●	構成品: <添付インストールディスク> ・Microsoft® SQL Server® 2017 Standard ※本製品はコアライセンスモデルです。
P-16	Microsoft SQL Server 2017 Standard Additional License(2コア) バンドル	PYBWB17	オープン価格	●	<添付品> ・Microsoft® SQL Server® 2017 Standard (2コア)ライセンス証書 ※5コア構成以上動作させる場合に追加手配が必要
P-14	Microsoft SQL Server 2017 Standard バンドル	PYBWB17	オープン価格	●	構成品: <添付インストールディスク> ・Microsoft® SQL Server® 2017 Standard ※本製品はサーバ/CALライセンスモデルです。

■ CAL

項番	製品名	型名	価格(税別)	力	備考
P-17	Microsoft SQL Server 2017 1 Device CAL	PY-WCD01K PYBWC01K	オープン価格 オープン価格	●	<添付品> ・Microsoft® SQL Server® 2017 Client Access License (1 Device)ライセンス証書
P-18	Microsoft SQL Server 2017 5 Device CAL	PY-WCD05K PYBWC05K	オープン価格 オープン価格	●	<添付品> ・Microsoft® SQL Server® 2017 Client Access License (5 Device)ライセンス証書
P-19	Microsoft SQL Server 2017 10 Device CAL	PY-WCD10K PYBWC10K	オープン価格 オープン価格	●	<添付品> ・Microsoft® SQL Server® 2017 Client Access License (10 Device)ライセンス証書
P-20	Microsoft SQL Server 2017 1 User CAL	PY-WCU01K PYBWC01K	オープン価格 オープン価格	●	<添付品> ・Microsoft® SQL Server® 2017 Client Access License (1 User)ライセンス証書
P-25	Microsoft SQL Server 2017 5 User CAL	PY-WCU05K PYBWC05K	オープン価格 オープン価格	●	<添付品> ・Microsoft® SQL Server® 2017 Client Access License (5 User)ライセンス証書
P-26	Microsoft SQL Server 2017 10 User CAL	PY-WCU10K PYBWC10K	オープン価格 オープン価格	●	<添付品> ・Microsoft® SQL Server® 2017 Client Access License (10 User)ライセンス証書

《Windows Server OS / Microsoft SQL Server メディアキット》

- ① Windows OS / Microsoft SQL をダウングレード/ダウンエディションして使用する場合に必要となる「インストールメディア/Product key」です。「メディアキット」にはライセンスは含まれておりませんので、Windows Server OS / Microsoft SQL Server ライセンスが含まれているWindows Server OS バンドルオプション、Microsoft SQL Server バンドルオプションと同時にご購入されるお客様へのみ提供可能となります。「メディアキット」のみでの手配はできません。
- ・Windows Server 2019/2016/2012 R2/2012は物理環境では非サポートOSとなります。そのため、Windows Server 2019/2016/2012 R2/2012 メディアキットは仮想環境においての、ダウングレード/ダウンエディション用途としての提供となります。
- ・組み合わせの詳細については、留意事項欄「OSオプション、SupportDesk、複数同時選択時の組み合わせについて」を参照ください。

項番	製品名	型名	価格(税別)	力	備考
P-114	Windows Server 2019 Standard メディアキット	PYBWS92	オープン価格	●	構成品: Windows Server 2019 Standard媒体+Product Key Card
P-154	Windows Server 2016 Standard メディアキット	PYBWS62	オープン価格	●	構成品: Windows Server 2016 Standard媒体+Product Key Card
P-115	Windows Server 2016 Datacenter メディアキット	PYBWD62	オープン価格	●	構成品: Windows Server 2016 Datacenter媒体+Product Key Card
P-155	Windows Server 2012 R2 Standard メディアキット	PYBWS32	オープン価格	●	構成品: Windows Server 2012 R2媒体+Product Key Card 同時購入されるWindows Server OSライセンスのバージョンにより、購入期限が異なります。 購入期限は以下の通りです。 同時購入されるWindows Server OSライセンスのバージョンが ーWindows Server 2016 の場合 2019年12月4日販売終息、2020年1月4日最終納期予定
P-60	Windows Server 2012 Standard メディアキット	PYBWS22	オープン価格	●	構成品: Windows Server 2012媒体+Product Key Card 同時購入されるWindows Server OSライセンスのバージョンにより、購入期限が異なります。 購入期限は以下の通りです。 同時購入されるWindows Server OSライセンスのバージョンが ーWindows Server 2016 の場合 2019年12月4日販売終息、2020年1月4日最終納期予定

項番	製品名	型名	価格(税別)	力	備考
P-79	Microsoft SQL Server 2016 Standard メディアキット	PYBWB162	オープン価格	●	構成品: Microsoft SQL Server 2016媒体+Product Key Card
P-191	Microsoft SQL Server 2014 Standard メディアキット	PYBWB143	オープン価格	●	構成品: Microsoft SQL Server 2014媒体+Product Key Card

AA

CX2570 M4

AA

25. VMware OSオプション [カスタムメイド専用]



- ・VMwareのサポート状況(本体/オプション)等の最新情報は、当社ホームページ(<http://www.fujitsu.com/jp/products/computing/servers/primergy/software/vmware/>)にてご確認ください。
- ・VMware環境における、サーバ監視・管理につきましては、留意事項編「サーバ監視・管理ソフトウェアについて」を参照ください。
- ・仮想環境使用時のゲストOS利用向けに、OSオプションの複数同時選択が可能です。
- ・同時選択可能な組み合わせや最大選択数量については、留意事項編「OSオプション、SupportDesk、複数同時選択時の組み合わせについて」を参照ください。
- ・各OSとゲストOSのサポート可否については、留意事項編「各OSの仮想化機能について」および「システム構成図で紹介するWeb情報」の「OSのサポート情報、動作確認情報」を参照ください。

■バンドルオプション

②

項番	製品名	型名	価格(税別)	力 備考
P-194	VMware vSphere 6 Standard, 1CPU 1年間平日 サポートバンドル	PYBVL6SD2	229,300円	● VMware vSphere® 6 Standard (1CPUライセンス付き) SupportDesk 1年間平日サポートバンドル サービス時間帯: 月曜～金曜 8:30～19:00(祝日および年末年始を除く)
P-195	VMware vSphere 6 Standard, 1CPU 1年間24時間 サポートバンドル	PYBVL6SA2	257,400円	● VMware vSphere® 6 Standard (1CPUライセンス付き) SupportDesk 1年間24時間サポートバンドル サービス時間帯: 24時間365日
P-196	VMware vSphere 6 Enterprise Plus, 1CPU 1年間平日 サポートバンドル	PYBVL6PD2	839,700円	● VMware vSphere® 6 Enterprise Plus (1CPUライセンス付き) SupportDesk 1年間平日サポートバンドル サービス時間帯: 月曜～金曜 8:30～19:00(祝日および年末年始を除く)
P-197	VMware vSphere 6 Enterprise Plus, 1CPU 1年間24時間 サポートバンドル	PYBVL6PA2	949,200円	● VMware vSphere® 6 Enterprise Plus (1CPUライセンス付き) SupportDesk 1年間24時間サポートバンドル サービス時間帯: 24時間365日



VMware vSphere 6 Standard / Enterprise Plus のサービス内容、期間

サービス内容

専門技術者によるOS(VMware)サポート(電話によるQ&A対応/問題解決支援など)、
Webによる情報提供(ソフトウェアの修正情報/運用ノウハウ/サービス対応履歴など)

サービス期間

1年

■OS管理ソフトウェア等

①

項番	製品名	型名	価格(税別)	力 備考
P-198	VMware vCenter Server 6 Standard, 1年間平日サポートバンドル	PYBVL6SD2	1,391,500円	● VMware vCenter Server® 6 Standard SupportDesk 1年間平日サポートバンドル サービス時間帯: 月曜～金曜 8:30～19:00(祝日および年末年始を除く)
P-199	VMware vCenter Server 6 Standard, 1年間24時間サポートバンドル	PYBVL6SA2	1,547,700円	● VMware vCenter Server® 6 Standard SupportDesk 1年間24時間サポートバンドル サービス時間帯: 24時間365日



VMware vCenter Server 6 Standardのサービス内容、期間

サービス内容

専門技術者によるOS(VMware)サポート(電話によるQ&A対応/問題解決支援など)、
Webによる情報提供(ソフトウェアの修正情報/運用ノウハウ/サービス対応履歴など)

サービス期間

1年

AB

PRIMERGY CX2570 M4

※ OS により接続可能装置は異なります。詳細はハードウェア一覧を参照願います。

AB

26. ハードウェア用SupportDesk [カスタムメイド専用]



- ・**サーバ本体と同時手配願います**(出荷後のサーバ本体には適用できません)。
 ・組み合わせにより、OS用SupportDeskとハードウェア用SupportDeskを同時選択することが可能です。
 ・組み合わせの詳細については、留意事項編「OSオプション、SupportDesk、複数同時選択時の組み合わせについて」を参照ください。
 ・サービスの詳細については、システム構成図(サービス一覧)の「SupportDesk/バック」を参照ください。

項番	製品名	型名	価格(税別)	力	備考
Q-28	SupportDesk/バック Standard (OSサポートなし)	3年 PYBSPH3D4D 4年 PYBSPH4D4D 5年 PYBSPH5D4D	201,000円 318,000円 418,000円 ★	● ● ●	サービス時間帯: 月曜～金曜 8:30～19:00(祝日および年末年始を除く)
Q-32	SupportDesk/バック Standard24 (OSサポートなし)	3年 PYBSPH3A4D 4年 PYBSPH4A4D 5年 PYBSPH5A4D	273,000円 434,000円 573,000円 ★	● ● ●	サービス時間帯: 24時間365日
Q-34	SupportDesk/バック 保守交換ディスク引渡プラス (OSサポートなし)	3年 PYBSP3D4D 4年 PYBSP4D4D 5年 PYBSP5D4D	220,000円 343,000円 449,000円 ★	● ● ●	サービス内容: ・故障ハードディスクのお客様への引き渡し サービス時間帯: 月曜～金曜 8:30～19:00(祝日および年末年始を除く)
Q-36	SupportDesk/バック 保守交換ディスク引渡プラス24 (OSサポートなし)	3年 PYBSP3A4D 4年 PYBSP4A4D 5年 PYBSP5A4D	292,000円 458,000円 603,000円 ★	● ● ●	サービス内容: ・故障ハードディスクのお客様への引き渡し サービス時間帯: 24時間365日
Q-38	SupportDesk/バック BIOS/ファームウェアアップデート・ 定期点検プラス (OSサポートなし)	3年 PYBSPQ3D4D 4年 PYBSPQ4D4D 5年 PYBSPQ5D4D	263,000円 400,000円 521,000円 ★	● ● ●	サービス内容: ・ハードウェアの定期点検(1回/年) ・BIOSやファームウェアのアップデート作業を代行(定期点検時) サービス時間帯: 月曜～金曜 8:30～19:00(祝日および年末年始を除く)
Q-40	SupportDesk/バック BIOS/ファームウェアアップデート・ 定期点検プラス24 (OSサポートなし)	3年 PYBSPQ3A4D 4年 PYBSPQ4A4D 5年 PYBSPQ5A4D	350,000円 536,000円 700,000円 ★	● ● ●	サービス内容: ・ハードウェアの定期点検(1回/年) ・BIOSやファームウェアのアップデート作業を代行(定期点検時) サービス時間帯: 24時間365日
Q-42	SupportDesk/バック BIOS/ファームウェアアップデート・ 定期点検・ 保守交換ディスク引渡プラス (OSサポートなし)	3年 PYBSPR3D4D 4年 PYBSPR4D4D 5年 PYBSPR5D4D	285,000円 429,000円 556,000円 ★	● ● ●	サービス内容: ・ハードウェアの定期点検(1回/年) ・BIOSやファームウェアのアップデート作業を代行(定期点検時) ・故障ハードディスクのお客様への引き渡し サービス時間帯: 月曜～金曜 8:30～19:00(祝日および年末年始を除く)
Q-44	SupportDesk/バック BIOS/ファームウェアアップデート・ 定期点検・ 保守交換ディスク引渡プラス24 (OSサポートなし)	3年 PYBSPR3A4D 4年 PYBSPR4A4D 5年 PYBSPR5A4D	371,000円 565,000円 736,000円 ★	● ● ●	サービス内容: ・ハードウェアの定期点検(1回/年) ・BIOSやファームウェアのアップデート作業を代行(定期点検時) ・故障ハードディスクのお客様への引き渡し サービス時間帯: 24時間365日

**SupportDesk のサービス内容、期間(共通)****サービス内容**

- ・ハードウェアトラブル時の当日訪問修理
- ・Webによる情報提供(運用ノウハウ/サービス対応履歴など)
- ・ハードウェアの障害予兆/異常情報のOSCへのリモート通報、および通報内容の解析

サービス期間

3年/4年/5年(製品保証期間を含む)

End : PRIMERGY CX2570 M4

CX2570 M4

PRIMERGY CX2570 M4 更新履歷

[illegible]