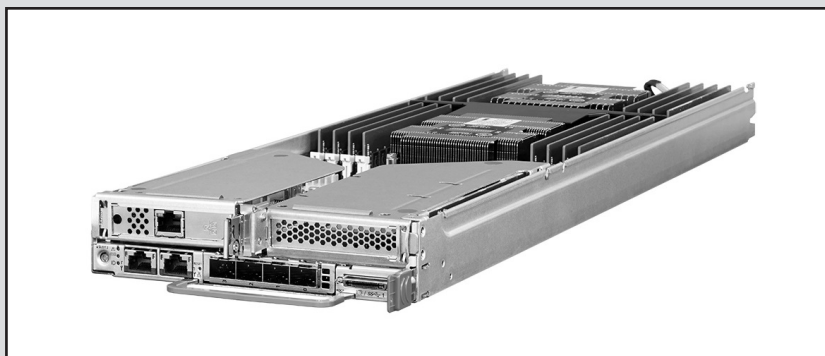


# FUJITSU Server PRIMERGY CX2550 M4

## システム構成図



### ■サポートOS

CX2550 M4 は、以下のOSをサポートしています。本文中のOS名称は、次のように略して表記します。

OSの対応状況等の最新情報は当社ホームページ

( <http://www.fujitsu.com/jp/products/computing/servers/primergy/software/> )を参照ください。

OS名	略称		
Windows Server® 2016 Standard	(*) WS16S	Windows	
Windows Server® 2016 Datacenter	(*) WS16D		
Windows Server® 2016 Essentials	(*) WS16E		
Red Hat® Enterprise Linux® 7.3 (for Intel64) 以降	RHEL7(Intel64)	RHEL	Linux
Red Hat® Enterprise Linux® 6.9 (for Intel64) 以降	RHEL6(Intel64)		
SUSE® Linux Enterprise Server 12 Service Pack 2 for AMD64 & Intel64 以降	SLES 12 (x86_64)	SLES	

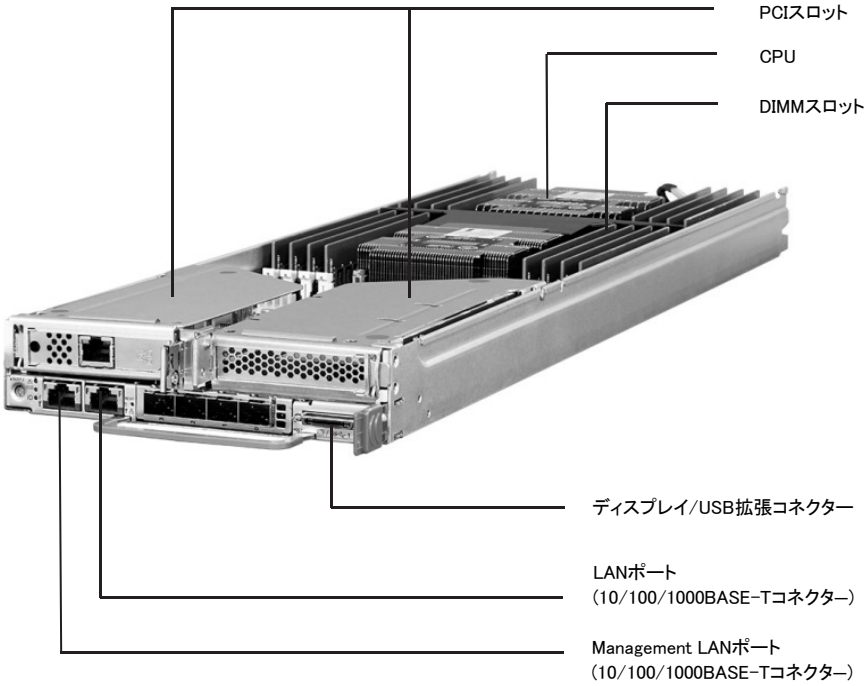
(\*)Windows Server 2016の対応状況については、  
当社ホームページ( <http://jp.fujitsu.com/platform/server/primergy/software/primergy-os/> )を  
ご確認くださいませようお願いいたします。

本システム構成図に掲載されております商品※の価格体系  
につきましては、市場の価格に近く、お客様にわかりやすい  
「希望小売価格」となっております。  
※ PRIMERGY 本体等  
また、「標準価格」で提供している商品につきましては、  
本システム構成図（樹系図）では★で表示してあります。

※ OS により接続可能装置は異なります。詳細はハードウェア一覧を参照願います。

PRIMERGY CX2550 M4

本体内部



## PRIMERGY CX2550 M4

※ OS により接続可能装置は異なります。詳細はハードウェア一覧を参照願います。

PRIMERGY CX2550 M4 サーバノード 仕様				
品名 モデル		PRIMERGY CX2550 M4		
ベースユニット形状		ノードサーバベースユニット		
型名		PYC2554RAN		
CPU (※6)	ソケット数	2		
	搭載可能CPU (周波数、コア数/スレッド数、 3次キャッシュメモリ、メモリバス、 UPI、最大TDP)	インテル® Xeon® プロセッサー Gold 6128(3.40GHz,6C/12T,19.3MB,2666MHz,10.4GT/s,115W) / 6134(3.20GHz,8C/16T,24.8MB,2666MHz,10.4GT/s,130W) / 6126(2.60GHz,12C/24T,19.3MB,2666MHz,10.4GT/s,125W) / 6136(3GHz,12C/24T,24.8MB,2666MHz,10.4GT/s,150W) / 6146(3.20GHz,12C/24T,24.8MB,2666MHz,10.4GT/s,165W) / 6132(2.60GHz,14C/28T,19.3MB,2666MHz,10.4GT/s,140W) / 6130(2.10GHz,16C/32T,22MB,2666MHz,10.4GT/s,125W) / 6142(2.60GHz,16C/32T,22MB,2666MHz,10.4GT/s,150W) / 6140(2.30GHz,18C/36T,24.8MB,2666MHz,10.4GT/s,140W) / 6150(2.70GHz,18C/36T,24.8MB,2666MHz,10.4GT/s,165W) / 6138(2GHz,20C/40T,27.5MB,2666MHz,10.4GT/s,125W) / 6148(2.40GHz,20C/40T,27.5MB,2666MHz,10.4GT/s,150W) / 6152(2.10GHz,22C/44T,30.3MB,2666MHz,10.4GT/s,140W) / インテル® Xeon® プロセッサー Platinum 8153(2GHz,16C/32T,22MB,2666MHz,10.4GT/s,125W) / 8160(2.10GHz,24C/48T,33MB,2666MHz,10.4GT/s,150W) / 8164(2GHz,26C/52T,35.8MB,2666MHz,10.4GT/s,150W) / 8170(2.10GHz,26C/52T,35.8MB,2666MHz,10.4GT/s,165W) / 8176(2.10GHz,28C/56T,38.5MB,2666MHz,10.4GT/s,165W) / インテル® Xeon® プロセッサー Gold 6134M(3.20GHz,8C/16T,24.8MB,2666MHz,10.4GT/s,130W) / 6142M(2.60GHz,16C/32T,22MB,2666MHz,10.4GT/s,150W) / 6140M(2.30GHz,18C/36T,24.8MB,2666MHz,10.4GT/s,140W) / インテル® Xeon® プロセッサー Platinum 8160M(2.10GHz,24C/48T,33MB,2666MHz,10.4GT/s,150W) / 8170M(2.10GHz,26C/52T,35.8MB,2666MHz,10.4GT/s,165W) / 8176M(2.10GHz,28C/56T,38.5MB,2666MHz,10.4GT/s,165W)		
	チップセット	Intel® C621		
	システムボード	D3853		
	メイン メモリ (※1)	搭載可能メモリ	2666 RDIMM / 2666 RDIMM 3DS	
		スロット数	1CPU構成時	8 (2666 RDIMM / 2666 RDIMM 3DS)
			2CPU構成時	16 (2666 RDIMM / 2666 RDIMM 3DS)
		最大容量	1CPU構成時	256GB (2666 RDIMM), 1024GB (2666 RDIMM 3DS)
	2CPU構成時		512GB (2666 RDIMM), 2048GB (2666 RDIMM 3DS)	
	画面制御機能		リモートマネジメントコントローラ内蔵、VRAM:8MB	
グラフィック表示機能 (※2)		640 × 480 / 800 × 600 / 1024 × 768 / 1280 × 1024 / 1600 × 1200ドット		
OSブート専用 モジュール	搭載数	2		
	最大容量	M.2 Flash モジュール 512GB		
拡張バススロット		PCI Express 3.0(x16レーン) 2 (Low Profile) (※3)		
ストレージコントローラ		オンボードSATAコントローラ		
SATAインターフェース (オンボード)		SATA × 2ポート		
ネットワークインターフェース(オンボード)		標準搭載[1ポート(1000BASE-T)]		
インターフェース (※4)		ディスプレイ(アナログRGB) × 1、USB × 2(USB3.0: 背面 × 2)		
キーボード/マウス		オプション		
ハードウェア監視		—		
		ソフトウェア —		
リモートサービス機能		標準搭載 (リモートマネジメントコントローラ)		
専用コネクタ		Management LAN 1ポート[背面] (1000BASE-T/100BASE-TX/10BASE-T 択一)		
セキュリティチップ		オプション (TPM2.0モジュール:TCG準拠)		
電源	入力電圧	DC12V		
エネルギー消費効率(2011年度基準) (※5)		—		
外形寸法[W × D × H]		174.3 × 614.8 × 41[mm]		
質量		最大4.5kg		
使用環境		周囲温度: 10～35℃ / 湿度: 10～85% (ただし結露しないこと)		
インストールOS/バンドルOS		オプション (Windows / RHEL)		
サポートOS		WS16S / WS16D / WS16E / RHEL7(Intel64) / RHEL6(Intel64) / SLES 12 (x86_64)		
標準保証		3年間翌営業日以降訪問修理 (月曜～金曜、9:00～17:00 (祝日および年末年始を除く))		

(※1) OSにより使用可能なメモリ容量が異なります。詳細については、留意事項編「OSにおける最大CPU数/使用可能なメモリ容量について」を参照ください。

(※2) 実際に表示可能な解像度/色数は、接続されるディスプレイの機能、およびOSにより異なります。

(※3) PCIe(×16) ライザカード[PY-PRE6112]/[PYBP613.PYBP612]を適用することで、PCIスロット1.2が使用可能になります。

(※4) ディスプレイ/USB拡張コネクタからディスプレイ/USB拡張ケーブル(オプション)を接続することにより使用することができます。

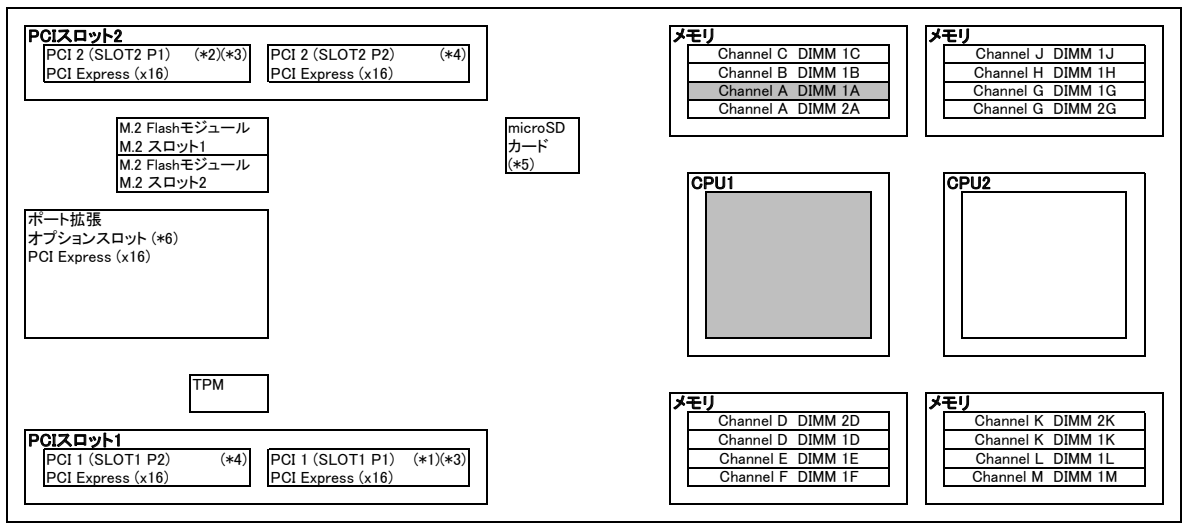
(※5) エネルギー消費効率とは省エネ法で定める測定方法により測定した消費電力を、省エネ法で定める複合理論性能(単位: 千ワット)で除したものです。  
 カッコ内は省エネ法基準達成率であり、その表示語Aは達成率100%以上200%未満、AAは達成率200%以上500%未満、AAAは達成率500%以上を示します。  
 但し、搭載可能CPUは、すべて省エネ法の規制対象外です。

(※6) TDP値150W以上のCPUを搭載する場合、吸気温度30℃以下の環境にてご使用ください。

※ サーバノードはホットプラグ対応のため、活性保守交換が可能となっております。サーバノードのオプション増設作業や保守作業において、サーバノードをシャーシより取り外した場合、シャーシに搭載されている一部のサーバノードの冷却が不十分となるため、そのサーバノードにおいて一時的にスロットリング機能が有効となり、性能を低下させて動作いたしますが、オプション増設作業や保守作業が終了し、シャーシ内に4台のサーバノードを搭載した状態に戻すことにより、通常の状態に復旧いたします。

※ 選択するベースユニット、オプション、および使用するOSの組合せ等により、手配可能な構成/詳細スペックが異なります。手配構成/詳細スペックについては、樹系図をご参照ください。

PRIMERGY CX2550 M4 構成図



必須選択オプション

- (\*1) PCIe(×16) ライザーカード [PYBPPE613] を適用すると、PCIスロット1が使用可能。
- (\*2) PCIe(×16) ライザーカード [PYBPPE612] を適用すると、PCIスロット2が使用可能。
- (\*3) PCIe(×16) ライザーカード左右セット [PY-PE6112] を適用すると、PCIスロット1,2が使用可能。
- (\*4) CX2550 M4では使用不可。
- (\*5) ライフサイクルマネジメントライセンス & モジュール [PY-LCM11/PYBLCM11] 用の microSDカードを搭載。
- (\*6) CX2550 M4は非サポート。

※ OS により接続可能装置は異なります。詳細はハードウェア一覧を参照願います。

## PRIMERGY CX2550 M4 オプションカードの搭載情報

[illegible]

※○の中の数字は搭載順を示す。－は搭載不可を示す。

(\*)1 PCIe(×16) ライザーカード[PY-PRE6112]/[PYBP6113,PYBP6112]を適用することで、PCIスロット1,2が使用可能になります。

(\*2) PY-HC301/PYBHC301/PY-HC302/PYBHC302とPY-HC321/PYBHC321/PY-HC322/PYBHC322を混在させることはできません。

また、PY-HF301/PYBHF301とPY-HC301/PYBHC301/PY-HC302/PYBHC302/PY-HC321/PYBHC321/PY-HC322/PYBHC322を混在させることはできません。

PY-LA3E22/PYBLA3E22L/PY-LA3H22/PYBLA3H22L/PY-LA3L12/PYBLA3L12LとPY-HC301/PYBHC301/PY-HC302/PYBHC302/PY-HC321/PYBHC321/PY-HC322/PYBHC322またはPY-HF301/PYBHF301を混在させることはできません。

(※3) Windows Server 2016でのみ使用可能です。

### 必須選択オプションについて

本モデルには必須選択オプションがあります。ベースユニットと共に、以下の製品をカスタムメイド型名にて選択する必要があります。

必須選択オプション	必須手配数
・シャーシ搭載オプションまたは梱包オプション ・CPU ・メモリ ・ベイ追加オプションまたはブラックパネル(*1)	最低各1個

(※1) 梱包オプション選択時、ベイ追加オプションおよびblankパネル手配不可

※各オプションの項目名に【必須選択オプション】の記載があります。ご確認の上、手配をお願いします。

## Start : PRIMERGY CX2550 M4



樹系図の見方は、「システム構成図の見方について」を参照ください。

## 1. 本体



項番	製品名	型名	価格(税別)	力	備考
A-42	PRIMERGY CX2550 M4 ベースユニット (空冷)	PYC2554RAN	198,000円		ノードサーバベースユニット (ハーフワイド、1U) CPU: オプション(最大数: 2) メモリ: オプション(最大: 16スロット) OS: オプション オンボードSATAコントローラ(2port/SATA 6Gbps)標準。 内蔵ストレージ: オプション(2.5インチ×2ベイ)。 3年保証(3年間営業日以降訪問修理)付

## 2. シャーシ搭載オプション/梱包オプション 【必須選択オプション】 [カスタムメイド専用]



・カスタムメイド型名にいずれか必ず1つ選択してください。

項番	製品名	型名	価格(税別)	力	備考
S-3	シャーシ搭載オプション (2.5インチ)	PYBSSL6	1,000円	●	サーバノード搭載出荷オプション 対象シャーシと同時に手配したサーバノードを同時手配することにより、シャーシに搭載して出荷
S-13	梱包オプション (2.5インチ)	PYBSSP6	1,000円	●	サーバノード個装オプション サーバノードを個装して出荷

## 3. ServerView Suite等



・ServerView Suiteの使用権は、サーバ本体に対し無償で付与されておりますが、推奨のドライバや監視ソフト等が含まれますので、添付品の内容をご確認の上、以下より選択してください。

## 【PRIMERGY購入後、最新版数のServerView Suiteが必要な場合(追加オプション)】

## ■ ツール

項番	製品名	型名	価格(税別)	力	備考
P-205	ServerView Suite DVD(Tools)	PY-SVT10	4,000円		ServerView Suite: DVD-ROM×2 DVD版数: V12.17.07 Windows対応版数: Windows Server 2008 R2、2012、2012 R2、2016 RHEL対応版数: 6.7/6.8/6.9、7.2/7.3 SLES対応版数: 11SP4、12SP1/SP2
P-1	ServerView Suite DVD(Tools)	PY-SVT11	4,000円		ServerView Suite: DVD-ROM×2 DVD版数: V12.17.11 Windows対応版数: Windows Server 2008 R2、2012、2012 R2、2016 RHEL対応版数: 6.7/6.9、7.2/7.3/7.4 SLES対応版数: 11SP4、12SP2/SP3
P-3	ServerView Suite DVD(Tools)	PY-SVT12	4,000円		ServerView Suite: DVD-ROM×2 DVD版数: V12.18.02以降 Windows対応版数: Windows Server 2008 R2、2012、2012 R2、2016 RHEL対応版数: 6.7/6.9、7.3/7.4 SLES対応版数: 11SP4、12SP2/SP3

## ■ マニュアル

項番	製品名	型名	価格(税別)	力	備考
P-206	ServerView Suite ServerBooks DVD(Manual)	PY-SVM10	4,000円		ServerView Suite: DVD-ROM×1 DVD版数: V12.17.07
P-2	ServerView Suite ServerBooks DVD(Manual)	PY-SVM11	4,000円		ServerView Suite: DVD-ROM×1 DVD版数: V12.17.11
P-4	ServerView Suite ServerBooks DVD(Manual)	PY-SVM12	4,000円		ServerView Suite: DVD-ROM×1 DVD版数: V12.18.02以降



## ServerView Suite

24時間365日の安定稼働、導入時の確実なセットアップとシステム運用での監視を実現するサーバ運用管理ソフトウェアです。

## 提供形態

- ・ServerView Suite DVD(Tools)
  - DVD-ROM: 2枚(DVD: ソフトウェア/ドライバ)
- ・ServerView Suite ServerBooks DVD(Manual)
  - DVD-ROM: 1枚(DVD: マニュアル式)

## 留意事項

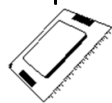
- ・本DVDは新機能の追加などで定期的なアップデートされ、最新バージョンが格納されます。  
同一モデルでも出荷時期によりDVD版数が変わる場合があります。
- ・添付されるServerView Suite DVDの版数と対応機能、仕様に関する留意事項および対象OS制限については、下記にて必ずご確認ください。  
当社ホームページ: <http://jp.fujitsu.com/platform/server/primergy/products/note/svsdvd/>
- ・次の製品のみSLESをサポートします。
  - ServerView Installation Manager
  - ServerView Agents
  - ServerView Agentless Service
  - ServerView RAID Manager
- ・ServerView Suite ServerBooks DVD(Manual)には、対象版数のServerView Suiteのマニュアル、及びサーバ本体や周辺オプション等のマニュアルが含まれています。  
一部のサーバ本体や周辺オプションのマニュアルは本DVDに含まれておらず、以下に公開されています。  
以下URLの対象版数の「追加マニュアル」をご確認ください。  
当社ホームページ: <http://jp.fujitsu.com/platform/server/primergy/products/note/svsdvd/additional-info.html>

## PRIMERGY CX2550 M4

※ OS により接続可能装置は異なります。詳細はハードウェア一覧を参照願います。

A

## 4. CPU 【必須選択オプション】



## ・カスタムメイド型名にいずれか必ず1つ選択してください。

- ・異なる種類のCPUを混在搭載することはできません。
- ・物理CPU1個につき、DIMMを最低1枚搭載する必要があります。
- ・TDP値150W以上のCPUを搭載する場合、吸気温度30℃以下の環境にてご使用ください。
- ・CX400 M4 シャーシの電源構成によって、シャーシに搭載可能なサーバノード構成に制限があります。詳細については、システム構成図 CX400 M4 シャーシの「3. 電源ユニット/電源ケーブル」を参照ください。

## 【1CPU目】

## ■Xeon Gold 6100/Platinum 8100(1CPUあたりのサポートメモリ容量: 768GB)

項番	製品名	型名	価格(税別)	力	備考
D-38	Xeon プロセッサ Gold 6128 (3.40GHz/6コア/19.3MB) × 1	PYBCP52XG	450,000円	●	スレッド数: 12、メモリバス: 2666MHz(最大)、UPI: 10.4GT/s、最大TDP: 115W ※サポートCPU構成: 1CPU、2CPU
D-39	Xeon プロセッサ Gold 6134 (3.20GHz/8コア/24.8MB) × 1	PYBCP52XH	589,000円	●	スレッド数: 16、メモリバス: 2666MHz(最大)、UPI: 10.4GT/s、最大TDP: 130W ※サポートCPU構成: 1CPU、2CPU
D-43	Xeon プロセッサ Gold 6126 (2.60GHz/12コア/19.3MB) × 1	PYBCP52XK	472,000円	●	スレッド数: 24、メモリバス: 2666MHz(最大)、UPI: 10.4GT/s、最大TDP: 125W ※サポートCPU構成: 1CPU、2CPU
D-44	Xeon プロセッサ Gold 6136 (3GHz/12コア/24.8MB) × 1	PYBCP52XL	654,000円	●	スレッド数: 24、メモリバス: 2666MHz(最大)、UPI: 10.4GT/s、最大TDP: 150W ※サポートCPU構成: 1CPU、2CPU
D-45	Xeon プロセッサ Gold 6146 (3.20GHz/12コア/24.8MB) × 1	PYBCP52XM	865,000円	●	スレッド数: 24、メモリバス: 2666MHz(最大)、UPI: 10.4GT/s、最大TDP: 165W ※サポートCPU構成: 1CPU、2CPU
D-47	Xeon プロセッサ Gold 6132 (2.60GHz/14コア/19.3MB) × 1	PYBCP52XN	561,000円	●	スレッド数: 28、メモリバス: 2666MHz(最大)、UPI: 10.4GT/s、最大TDP: 140W ※サポートCPU構成: 1CPU、2CPU
D-48	Xeon プロセッサ Gold 6130 (2.10GHz/16コア/22.0MB) × 1	PYBCP52XB	504,000円	●	スレッド数: 32、メモリバス: 2666MHz(最大)、UPI: 10.4GT/s、最大TDP: 125W ※サポートCPU構成: 1CPU、2CPU
D-49	Xeon プロセッサ Gold 6142 (2.60GHz/16コア/22.0MB) × 1	PYBCP52XP	784,000円	●	スレッド数: 32、メモリバス: 2666MHz(最大)、UPI: 10.4GT/s、最大TDP: 150W ※サポートCPU構成: 1CPU、2CPU
D-50	Xeon プロセッサ Gold 6140 (2.30GHz/18コア/24.8MB) × 1	PYBCP52XC	650,000円	●	スレッド数: 36、メモリバス: 2666MHz(最大)、UPI: 10.4GT/s、最大TDP: 140W ※サポートCPU構成: 1CPU、2CPU
D-51	Xeon プロセッサ Gold 6150 (2.70GHz/18コア/24.8MB) × 1	PYBCP52XQ	893,000円	●	スレッド数: 36、メモリバス: 2666MHz(最大)、UPI: 10.4GT/s、最大TDP: 165W ※サポートCPU構成: 1CPU、2CPU
D-53	Xeon プロセッサ Gold 6138 (2GHz/20コア/27.5MB) × 1	PYBCP52XD	695,000円	●	スレッド数: 40、メモリバス: 2666MHz(最大)、UPI: 10.4GT/s、最大TDP: 125W ※サポートCPU構成: 1CPU、2CPU
D-54	Xeon プロセッサ Gold 6148 (2.40GHz/20コア/27.5MB) × 1	PYBCP52XE	817,000円	●	スレッド数: 40、メモリバス: 2666MHz(最大)、UPI: 10.4GT/s、最大TDP: 150W ※サポートCPU構成: 1CPU、2CPU
D-55	Xeon プロセッサ Gold 6152 (2.10GHz/22コア/30.3MB) × 1	PYBCP52XF	972,000円	●	スレッド数: 44、メモリバス: 2666MHz(最大)、UPI: 10.4GT/s、最大TDP: 140W ※サポートCPU構成: 1CPU、2CPU
D-59	Xeon プロセッサ Platinum 8153 (2GHz/16コア/22.0MB) × 1	PYBCP52XS	977,000円	●	スレッド数: 32、メモリバス: 2666MHz(最大)、UPI: 10.4GT/s、最大TDP: 125W ※サポートCPU構成: 1CPU、2CPU
D-60	Xeon プロセッサ Platinum 8160 (2.10GHz/24コア/33.0MB) × 1	PYBCP52XT	1,474,000円	●	スレッド数: 48、メモリバス: 2666MHz(最大)、UPI: 10.4GT/s、最大TDP: 150W ※サポートCPU構成: 1CPU、2CPU
D-62	Xeon プロセッサ Platinum 8164 (2GHz/26コア/35.8MB) × 1	PYBCP52XU	1,920,000円	●	スレッド数: 52、メモリバス: 2666MHz(最大)、UPI: 10.4GT/s、最大TDP: 150W ※サポートCPU構成: 1CPU、2CPU
D-63	Xeon プロセッサ Platinum 8170 (2.10GHz/26コア/35.8MB) × 1	PYBCP52XV	2,323,000円	●	スレッド数: 52、メモリバス: 2666MHz(最大)、UPI: 10.4GT/s、最大TDP: 165W ※サポートCPU構成: 1CPU、2CPU
D-64	Xeon プロセッサ Platinum 8176 (2.10GHz/28コア/38.5MB) × 1	PYBCP52XW	2,736,000円	●	スレッド数: 56、メモリバス: 2666MHz(最大)、UPI: 10.4GT/s、最大TDP: 165W ※サポートCPU構成: 1CPU、2CPU

## ■Xeon Gold 6100M/Platinum 8100M(1CPUあたりのサポートメモリ容量: 1.5TB)

項番	製品名	型名	価格(税別)	力	備考
D-56	Xeon プロセッサ Gold 6134M (3.20GHz/8コア/24.8MB) × 1	PYBCP53X4	1,636,000円	●	スレッド数: 16、メモリバス: 2666MHz(最大)、UPI: 10.4GT/s、最大TDP: 130W ※サポートCPU構成: 1CPU、2CPU
D-57	Xeon プロセッサ Gold 6142M (2.60GHz/16コア/22.0MB) × 1	PYBCP53X6	1,868,000円	●	スレッド数: 32、メモリバス: 2666MHz(最大)、UPI: 10.4GT/s、最大TDP: 150W ※サポートCPU構成: 1CPU、2CPU
D-58	Xeon プロセッサ Gold 6140M (2.30GHz/18コア/24.8MB) × 1	PYBCP53X5	1,710,000円	●	スレッド数: 36、メモリバス: 2666MHz(最大)、UPI: 10.4GT/s、最大TDP: 140W ※サポートCPU構成: 1CPU、2CPU
D-66	Xeon プロセッサ Platinum 8160M (2.10GHz/24コア/33.0MB) × 1	PYBCP53X7	2,417,000円	●	スレッド数: 48、メモリバス: 2666MHz(最大)、UPI: 10.4GT/s、最大TDP: 150W ※サポートCPU構成: 1CPU、2CPU
D-67	Xeon プロセッサ Platinum 8170M (2.10GHz/26コア/35.8MB) × 1	PYBCP53X8	3,259,000円	●	スレッド数: 52、メモリバス: 2666MHz(最大)、UPI: 10.4GT/s、最大TDP: 165W ※サポートCPU構成: 1CPU、2CPU
D-68	Xeon プロセッサ Platinum 8176M (2.10GHz/28コア/38.5MB) × 1	PYBCP53X9	3,679,000円	●	スレッド数: 56、メモリバス: 2666MHz(最大)、UPI: 10.4GT/s、最大TDP: 165W ※サポートCPU構成: 1CPU、2CPU

B

C

CX2550 M4

※ OS により接続可能装置は異なります。詳細はハードウェア一覧を参照願います。

B

【2CPU目】

■Xeon Gold 6100/Platinum 8100(1CPUあたりのサポートメモリ容量：768GB)

項番	製品名	型名	価格(税別)	カ	備考
D-38	Xeon プロセッサ Gold 6128 (3.40GHz/6コア/19.3MB) × 1	PY-CP52XG PYBCP52XG	450,000円 450,000円	●	スレッド数: 12、メモリバス: 2666MHz(最大)、UPI: 10.4GT/s、最大TDP: 115W ※サポートCPU構成: 1CPU、2CPU
D-39	Xeon プロセッサ Gold 6134 (3.20GHz/8コア/24.8MB) × 1	PY-CP52XH PYBCP52XH	589,000円 589,000円	●	スレッド数: 16、メモリバス: 2666MHz(最大)、UPI: 10.4GT/s、最大TDP: 130W ※サポートCPU構成: 1CPU、2CPU
D-43	Xeon プロセッサ Gold 6126 (2.60GHz/12コア/19.3MB) × 1	PY-CP52XK PYBCP52XK	472,000円 472,000円	●	スレッド数: 24、メモリバス: 2666MHz(最大)、UPI: 10.4GT/s、最大TDP: 125W ※サポートCPU構成: 1CPU、2CPU
D-44	Xeon プロセッサ Gold 6136 (3GHz/12コア/24.8MB) × 1	PY-CP52XL PYBCP52XL	654,000円 654,000円	●	スレッド数: 24、メモリバス: 2666MHz(最大)、UPI: 10.4GT/s、最大TDP: 150W ※サポートCPU構成: 1CPU、2CPU
D-45	Xeon プロセッサ Gold 6146 (3.20GHz/12コア/24.8MB) × 1	PY-CP52XM PYBCP52XM	865,000円 865,000円	●	スレッド数: 24、メモリバス: 2666MHz(最大)、UPI: 10.4GT/s、最大TDP: 165W ※サポートCPU構成: 1CPU、2CPU
D-47	Xeon プロセッサ Gold 6132 (2.60GHz/14コア/19.3MB) × 1	PY-CP52XN PYBCP52XN	561,000円 561,000円	●	スレッド数: 28、メモリバス: 2666MHz(最大)、UPI: 10.4GT/s、最大TDP: 140W ※サポートCPU構成: 1CPU、2CPU
D-48	Xeon プロセッサ Gold 6130 (2.10GHz/16コア/22.0MB) × 1	PY-CP52XB PYBCP52XB	504,000円 504,000円	●	スレッド数: 32、メモリバス: 2666MHz(最大)、UPI: 10.4GT/s、最大TDP: 125W ※サポートCPU構成: 1CPU、2CPU
D-49	Xeon プロセッサ Gold 6142 (2.60GHz/16コア/22.0MB) × 1	PY-CP52XP PYBCP52XP	784,000円 784,000円	●	スレッド数: 32、メモリバス: 2666MHz(最大)、UPI: 10.4GT/s、最大TDP: 150W ※サポートCPU構成: 1CPU、2CPU
D-50	Xeon プロセッサ Gold 6140 (2.30GHz/18コア/24.8MB) × 1	PY-CP52XC PYBCP52XC	650,000円 650,000円	●	スレッド数: 36、メモリバス: 2666MHz(最大)、UPI: 10.4GT/s、最大TDP: 140W ※サポートCPU構成: 1CPU、2CPU
D-51	Xeon プロセッサ Gold 6150 (2.70GHz/18コア/24.8MB) × 1	PY-CP52XQ PYBCP52XQ	893,000円 893,000円	●	スレッド数: 36、メモリバス: 2666MHz(最大)、UPI: 10.4GT/s、最大TDP: 165W ※サポートCPU構成: 1CPU、2CPU
D-53	Xeon プロセッサ Gold 6138 (2GHz/20コア/27.5MB) × 1	PY-CP52XD PYBCP52XD	695,000円 695,000円	●	スレッド数: 40、メモリバス: 2666MHz(最大)、UPI: 10.4GT/s、最大TDP: 125W ※サポートCPU構成: 1CPU、2CPU
D-54	Xeon プロセッサ Gold 6148 (2.40GHz/20コア/27.5MB) × 1	PY-CP52XE PYBCP52XE	817,000円 817,000円	●	スレッド数: 40、メモリバス: 2666MHz(最大)、UPI: 10.4GT/s、最大TDP: 150W ※サポートCPU構成: 1CPU、2CPU
D-55	Xeon プロセッサ Gold 6152 (2.10GHz/22コア/30.3MB) × 1	PY-CP52XF PYBCP52XF	972,000円 972,000円	●	スレッド数: 44、メモリバス: 2666MHz(最大)、UPI: 10.4GT/s、最大TDP: 140W ※サポートCPU構成: 1CPU、2CPU
D-59	Xeon プロセッサ Platinum 8153 (2GHz/16コア/22.0MB) × 1	PY-CP52XS PYBCP52XS	977,000円 977,000円	●	スレッド数: 32、メモリバス: 2666MHz(最大)、UPI: 10.4GT/s、最大TDP: 125W ※サポートCPU構成: 1CPU、2CPU
D-60	Xeon プロセッサ Platinum 8160 (2.10GHz/24コア/33.0MB) × 1	PY-CP52XT PYBCP52XT	1,474,000円 1,474,000円	●	スレッド数: 48、メモリバス: 2666MHz(最大)、UPI: 10.4GT/s、最大TDP: 150W ※サポートCPU構成: 1CPU、2CPU
D-62	Xeon プロセッサ Platinum 8164 (2GHz/26コア/35.8MB) × 1	PY-CP52XU PYBCP52XU	1,920,000円 1,920,000円	●	スレッド数: 52、メモリバス: 2666MHz(最大)、UPI: 10.4GT/s、最大TDP: 150W ※サポートCPU構成: 1CPU、2CPU
D-63	Xeon プロセッサ Platinum 8170 (2.10GHz/26コア/35.8MB) × 1	PY-CP52XV PYBCP52XV	2,323,000円 2,323,000円	●	スレッド数: 52、メモリバス: 2666MHz(最大)、UPI: 10.4GT/s、最大TDP: 165W ※サポートCPU構成: 1CPU、2CPU
D-64	Xeon プロセッサ Platinum 8176 (2.10GHz/28コア/38.5MB) × 1	PY-CP52XW PYBCP52XW	2,736,000円 2,736,000円	●	スレッド数: 56、メモリバス: 2666MHz(最大)、UPI: 10.4GT/s、最大TDP: 165W ※サポートCPU構成: 1CPU、2CPU

■Xeon Gold 6100M/Platinum 8100M(1CPUあたりのサポートメモリ容量：1.5TB)

項番	製品名	型名	価格(税別)	カ	備考
D-56	Xeon プロセッサ Gold 6134M (3.20GHz/8コア/24.8MB) × 1	PY-CP53X4 PYBCP53X4	1,636,000円 1,636,000円	●	スレッド数: 16、メモリバス: 2666MHz(最大)、UPI: 10.4GT/s、最大TDP: 130W ※サポートCPU構成: 1CPU、2CPU
D-57	Xeon プロセッサ Gold 6142M (2.60GHz/16コア/22.0MB) × 1	PY-CP53X6 PYBCP53X6	1,868,000円 1,868,000円	●	スレッド数: 32、メモリバス: 2666MHz(最大)、UPI: 10.4GT/s、最大TDP: 150W ※サポートCPU構成: 1CPU、2CPU
D-58	Xeon プロセッサ Gold 6140M (2.30GHz/18コア/24.8MB) × 1	PY-CP53X5 PYBCP53X5	1,710,000円 1,710,000円	●	スレッド数: 36、メモリバス: 2666MHz(最大)、UPI: 10.4GT/s、最大TDP: 140W ※サポートCPU構成: 1CPU、2CPU
D-66	Xeon プロセッサ Platinum 8160M (2.10GHz/24コア/33.0MB) × 1	PY-CP53X7 PYBCP53X7	2,417,000円 2,417,000円	●	スレッド数: 48、メモリバス: 2666MHz(最大)、UPI: 10.4GT/s、最大TDP: 150W ※サポートCPU構成: 1CPU、2CPU
D-67	Xeon プロセッサ Platinum 8170M (2.10GHz/26コア/35.8MB) × 1	PY-CP53X8 PYBCP53X8	3,259,000円 3,259,000円	●	スレッド数: 52、メモリバス: 2666MHz(最大)、UPI: 10.4GT/s、最大TDP: 165W ※サポートCPU構成: 1CPU、2CPU
D-68	Xeon プロセッサ Platinum 8176M (2.10GHz/28コア/38.5MB) × 1	PY-CP53X9 PYBCP53X9	3,679,000円 3,679,000円	●	スレッド数: 56、メモリバス: 2666MHz(最大)、UPI: 10.4GT/s、最大TDP: 165W ※サポートCPU構成: 1CPU、2CPU

1

項番	製品名	型名	価格(税別)	カ	備考
D-291	CPU搭載キット(2CPU目)	PYBTKCP01	1,100円	●	2nd CPUカスタムメイド搭載時用ヒートシンク
D-26	CPUクーラーキット(2CPU目)	PY-TKCP31	13,000円		2nd CPU一般型名搭載時用ヒートシンク

1

CPU搭載キット(2CPU目)

・2CPU目をカスタムメイド型名で搭載する際に必要となります。

CPUクーラーキット(2CPU目)

・2CPU目を一般型名で手配する際に必要となります。

C



## PRIMERGY CX2550 M4

※ OS により接続可能装置は異なります。詳細はハードウェア一覧を参照願います。

C

## CPUサポートテクノロジー

CPU	サポートテクノロジー		
	Turbo	Hyper	VT
Xeon Gold 6128	対応	対応	対応
Xeon Gold 6134			
Xeon Gold 6126			
Xeon Gold 6136			
Xeon Gold 6146			
Xeon Gold 6132			
Xeon Gold 6130			
Xeon Gold 6142			
Xeon Gold 6140			
Xeon Gold 6150			
Xeon Gold 6138			
Xeon Gold 6148			
Xeon Gold 6152			
Xeon Platinum 8153			
Xeon Platinum 8160			
Xeon Platinum 8164			
Xeon Platinum 8170			
Xeon Platinum 8176			
Xeon Gold 6134M			
Xeon Gold 6142M			
Xeon Gold 6140M			
Xeon Platinum 8160M			
Xeon Platinum 8170M			
Xeon Platinum 8176M			

Turbo: Intel® Turbo Boost Technology  
 Hyper: Intel® Hyper-Threading Technology  
 VT: Intel® Virtualization Technology

## 5. メモリ設定オプション 【カスタムメイド専用】



・搭載するCPU数と同数の選択が必要です。  
 ・必ず、留意事項編「メモリ関連事項」の「メモリの動作モードについて」を参照の上、手配願います。

②

項番	製品名	型名	価格(税別)	カ	備考
Q-75	パフォーマンスモード 設定サービス	PYBMPPI	10,000円	●	カスタムメイド搭載したメモリをパフォーマンスモードに設定するサービス

## 6. メモリ 【必須選択オプション】



・カスタムメイド型名にいずれか必ず1つ以上選択してください。  
 ・12枚セット選択時、2CPU構成が必須となります。また、単品のメモリは同時に選択できません。  
 ・必ず、「メモリの搭載について」を参照の上、手配願います。  
 ・メモリを13枚および14枚搭載した構成は使用できません。

## ■2666 Registered DIMM

## ・単品

⑬

項番	製品名	型名	価格(税別)	カ	備考
E-73	メモリ-16GB (16GB 2666 RDIMM × 1)	PY-ME16SE3 PYBME16SE3	330,000円 330,000円	●	Rank: Dual × 8

⑬

項番	製品名	型名	価格(税別)	カ	備考
E-75	メモリ-8GB (8GB 2666 RDIMM × 1)	PY-ME08SE4 PYBME08SE4	155,000円 155,000円	●	Rank: Single × 4
E-77	メモリ-16GB (16GB 2666 RDIMM × 1)	PY-ME16SE4 PYBME16SE4	330,000円 330,000円	●	Rank: Single × 4
E-79	メモリ-32GB (32GB 2666 RDIMM × 1)	PY-ME32SE3 PYBME32SE3	672,000円 672,000円	●	Rank: Dual × 4

## ・12枚セット

①

項番	製品名	型名	価格(税別)	カ	備考
E-6	メモリ-192GB (16GB 2666 RDIMM × 12)	PYBME19SEF	2,970,000円	●	Rank: Dual × 8

①

項番	製品名	型名	価格(税別)	カ	備考
E-5	メモリ-96GB (8GB 2666 RDIMM × 12)	PYBME96SEE	1,580,000円	●	Rank: Single × 4
E-7	メモリ-384GB (32GB 2666 RDIMM × 12)	PYBME38SEF	5,240,000円	●	Rank: Dual × 4

## ■2666 Registered DIMM 3DS

⑬

項番	製品名	型名	価格(税別)	カ	備考
E-81	メモリ-64GB (64GB 2666 RDIMM × 1) ※納品は発注の約5ヶ月後となります。	PY-ME64SE3 PYBME64SE3	1,480,000円 1,480,000円	●	Rank: Quad × 4
E-83	メモリ-128GB (128GB 2666 RDIMM × 1) ※納品は発注の約5ヶ月後となります。	PY-ME12SE3 PYBME12SE3	2,960,000円 2,960,000円	●	Rank: Octa × 4 ※Xeon プロセッサ Gold 6134M/6142M/6140M、Xeon プロセッサ Platinum 8160M/8170M/8176Mのみ選択可能

D

CX2550 M4

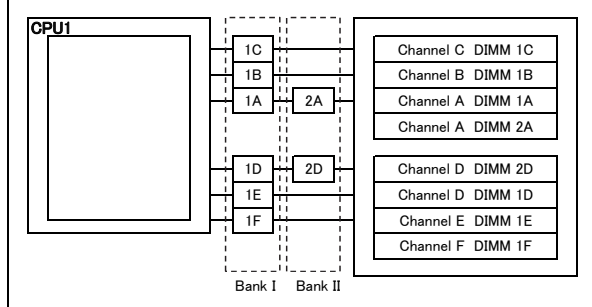
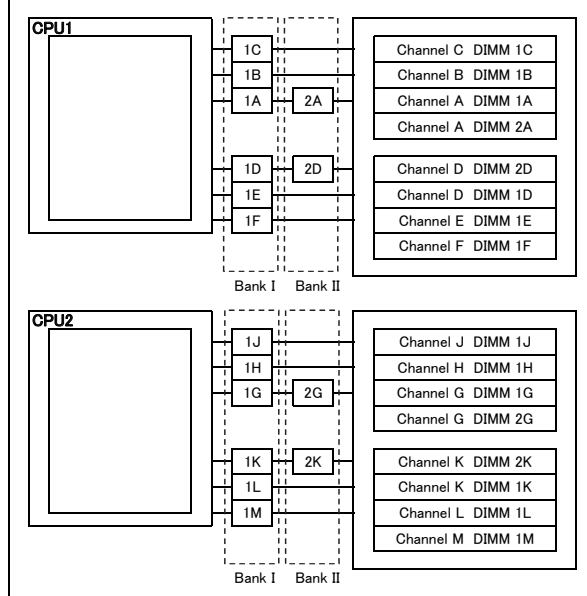
**メモリの搭載について**

- (1) 異なる種類のDIMM(RDIMM/RDIMM 3DS)は混在搭載することはできません。  
 (2) RDIMMにおいて、下表の組み合わせのみ混在搭載可能です。

製品名	型名	PY-ME16SE3 PYBME16SE3	PY-ME08SE4 PYBME08SE4	PY-ME16SE4 PYBME16SE4	PY-ME32SE3 PYBME32SE3	PYBME19SEF	PYBME96SEE	PYBME38SEF
メモリ-16GB (16GB 2666 RDIMM × 1)	PY-ME16SE3 PYBME16SE3	○	×	×	×	×	×	×
メモリ-8GB (8GB 2666 RDIMM × 1)	PY-ME08SE4 PYBME08SE4	×	○	○	○	×	×	×
メモリ-16GB (16GB 2666 RDIMM × 1)	PY-ME16SE4 PYBME16SE4	×	○	○	○	×	×	×
メモリ-32GB (32GB 2666 RDIMM × 1)	PY-ME32SE3 PYBME32SE3	×	○	○	○	×	×	×
メモリ-192GB(16GB 2666 RDIMM × 12)	PYBME19SEF	×	×	×	×	—	×	×
メモリ-96GB(8GB 2666 RDIMM × 12)	PYBME96SEE	×	×	×	×	×	—	×
メモリ-384GB(32GB 2666 RDIMM × 12)	PYBME38SEF	×	×	×	×	×	×	—

○:混在可能、×:混在不可、—:対象構成無し

- (3) 物理CPU1個につき、DIMMを最低1枚搭載する必要があります(DIMMを9枚以上搭載する場合は、CPUを2個搭載する必要があります)。  
 (4) 異なる容量のDIMMが混在する場合、容量の大きいDIMMから順に搭載する必要があります。また、同じチャネル内でも、容量の大きいものから順に搭載する必要があります。

**【メモリ搭載位置】****■物理CPU1個構成時****■物理CPU2個構成時**

[注1]搭載可能メモリ容量について  
 CPUにより搭載可能なメモリ容量が異なります。搭載メモリ容量はOSの使用可能メモリ容量に準じます。  
 OSにおける使用可能メモリ容量は留意事項編「OSにおける最大CPU数/使用可能なメモリ容量について」を参照ください。

[注2]メモリ動作クロックについて  
 搭載するCPU、メモリの種類や数量、BIOSの設定により、メモリ動作クロックが異なります。最も遅いCPU、メモリに合わせて、全てのチャネル上のメモリ動作クロックが決まります。  
 詳細は下表を参照願います。

**【メモリ動作クロック】**

搭載CPUの メモリバス(MHz)	メモリ動作クロック(MHz)	
	RDIMM/RDIMM 3DS 2666MHz	
電圧設定(BIOS)	1.2V	
DIMM数	1DPC 1~6枚	2DPC 7~8枚
2666	2666	2666
2400	2400	2400
2133	2133	2133

※DPC: チャネルあたりのDIMM数

**メモリの動作モードについて**

メモリの動作モードについては、留意事項編「メモリ関連事項」をご確認の上、ご使用願います。

## PRIMERGY CX2550 M4

※ OS により接続可能装置は異なります。詳細はハードウェア一覧を参照願います。

D

## 7. ストレージベイ 【必須選択オプション】



- ・搭載出荷オプション選択時、カスタムメイド型名にいずれか必ず1つ選択してください。梱包オプション選択時、カスタムメイド型名は選択できません。
- ・ベイ追加オプション選択時、PRIMERGY CX400 M4 シャーシにブリッジボード(HDD/SSD用)を手配する必要があります。

項番	製品名	型名	価格(税別)	カ	備考
F-30	ベイ追加オプション (2.5インチHDD/SSD × 2)	PY-BA2203	6,000円	●	2.5インチストレージベイ × 2
		PYBBA2203	6,000円		
F-39	ブランクパネル	PY-DMB03 PYBDMB03	2,100円 2,100円	●	2.5インチストレージベイを使用しない場合のブランクパネル

①

## 8. ライザーカード



- ・PCIスロットを使用する場合は、本オプションを必ず選択してください。

項番	製品名	型名	価格(税別)	カ	備考
I-85	PCIe(×16) ライザーカード	PYBPRE613	11,000円	●	PCIスロット1が使用可能 CPU1に接続
I-82	PCIe(×16) ライザーカード	PYBPRE612	11,000円	●	PCIスロット2が使用可能 CPU1に接続
		PYBPRE612	11,000円		
I-86	PCIe(×16) ライザーカード左右セット	PY-PRE6112	22,000円		PCIスロット1,2が使用可能 CPU1に接続

①

①

①

①

## 9. 内蔵ストレージコントローラ



- ・M.2 Flash モジュールを搭載時、内蔵ストレージでアレイ接続する場合は、SASコントローラカードまたはSASアレイコントローラカードが必須となります。
- ・使用するストレージコントローラと内蔵ストレージの接続可否および内蔵ストレージの混在可能な組み合わせについては、「内蔵ストレージ構成時の注意事項」を参照ください。
- ・同一のカスタムメイド型名の内蔵ストレージを追加し、RAID設定サービスを手配することにより、RAID設定を構築し出荷いたします。
- 詳細については、「RAID設定サービスについて」を参照ください。
- ・非アレイ接続とアレイ接続の混在はできません。
- ・使用するOSによらず、標準搭載のリモートマネジメントコントローラ(iRMC S5)と連携し、内蔵ストレージの稼働状態およびRAID状態を監視することが可能です。
- ・使用するストレージコントローラにより、監視可能な範囲が異なりますので、詳細については、留意事項編「iRMC(リモートマネジメントコントローラ)関連」をご確認ください。
- ・オンボードSATAコントローラのアレイ構成では仮想化機能をご使用になれません。

## 《非アレイ/アレイ接続》

オンボードSATAコントローラ (標準搭載) ※デバイスポート数: 2(2×1)  
※RAIDレベル: 0/1/1+0(ホットスベア可)



- ・オンボードSATAコントローラに BC-SATA HDD/SATA SSDを接続時、SATAケーブルの手配が必要です。
- ・M.2 Flash モジュールを搭載時、オンボードSATAコントローラにてアレイ接続はできません。

項番	製品名	型名	価格(税別)	カ	備考
N-25	SATAケーブル	PY-CBT004	5,000円	●	内蔵ストレージ接続用ケーブル
		PYBCBT004	5,000円		

①

E

E-1

CX2550 M4



## 10. 内蔵ストレージ



- ・梱包オプション選択時、カスタムメイド型名の内蔵ストレージは選択できません。
- ・吸気温度、CPUのTDP値により搭載可能な内蔵ストレージが異なります。詳細については、「内蔵ストレージの搭載条件」を参照ください。
- ・使用するストレージコントローラと内蔵ストレージの接続可否および内蔵ストレージの混在可能な組み合わせについては、「内蔵ストレージ構成時の注意事項」を参照ください。
- ・同一のカスタムメイド型名の内蔵ストレージを追加し、RAID設定サービスを手配することにより、RAID設定を構築し出荷いたします。詳細については「RAID設定サービスについて」を参照ください。
- ・お客様の構成/用途に応じて複数の内蔵ストレージから選択可能です。内蔵ストレージを選択する際の指針を含め、ストレージ関連については、当社ホームページ( [http://jp.fujitsu.com/platform/server/primergy/hdd\\_construct/](http://jp.fujitsu.com/platform/server/primergy/hdd_construct/) )を参照ください。

## 内蔵ストレージの搭載条件

吸気温度条件	内蔵ストレージ	CPU TDP値	
		140W以下	150W以上
30℃以下	HDD	○	×
	SSD	○	○
35℃以下	HDD	×	-
	SSD	○	-

○: 搭載可、×: 搭載不可、-: 対象外

※ 同一シャーシに搭載するノードの中で、1台でもTDP 150W以上のCPUを搭載している場合、全てのノードに本条件が適用されます。

## ■BC-SATA HDD(SATA 6Gbps、7.2krpm)[512e]

項番	製品名	型名	価格(税別)	カ	備考
F-304	内蔵2.5インチBC-SATA HDD -1TB(7.2krpm)	PY-BH1T7F7 PYBBH1T7F7	55,000円 55,000円	●	データ転送速度: SATA 6Gbps セクターサイズ: 512e 用途: システム領域/データ領域
F-312	内蔵2.5インチBC-SATA HDD -2TB(7.2krpm)	PY-BH2T7F7 PYBBH2T7F7	110,000円 110,000円	●	データ転送速度: SATA 6Gbps セクターサイズ: 512e 用途: システム領域/データ領域

## ■BC-SATA HDD(SATA 6Gbps、7.2krpm)[512n]

項番	製品名	型名	価格(税別)	カ	備考
F-772	内蔵2.5インチBC-SATA HDD -1TB(7.2krpm)	PY-BH1T7D9 PYBBH1T7D9	55,000円 55,000円	●	データ転送速度: SATA 6Gbps セクターサイズ: 512n 用途: システム領域/データ領域
F-126	内蔵2.5インチBC-SATA HDD -2TB(7.2krpm)	PY-BH2T7D7 PYBBH2T7D7	110,000円 110,000円	●	データ転送速度: SATA 6Gbps セクターサイズ: 512n 用途: システム領域/データ領域

max.2

**F**

## PRIMERGY CX2550 M4

※ OS により接続可能装置は異なります。詳細はハードウェア一覧を参照願います。



G

max.2

2

■SATA SSD(SATA 6Gbps、Read Intensive)[有寿命部品]

項番	製品名	型名	価格(税別)	力	備考
F-491	内蔵2.5インチSSD-240GB ※2018年5月31日販売終息予定	PY-SS24NM4	116,000円	●	データ転送速度: SATA 6Gbps 記録方式: MLC 製品クラス: Read Intensive[書き込み保証値 1DWPD] 用途: システム領域/データ領域
		PYBSS24NM4	116,000円		
F-493	内蔵2.5インチSSD-480GB ※2018年5月31日販売終息予定	PY-SS48NM4	232,000円	●	データ転送速度: SATA 6Gbps 記録方式: MLC 製品クラス: Read Intensive[書き込み保証値 1DWPD] 用途: システム領域/データ領域
		PYBSS48NM4	232,000円		
F-495	内蔵2.5インチSSD-800GB ※2018年5月31日販売終息予定	PY-SS80NM4	380,000円	●	データ転送速度: SATA 6Gbps 記録方式: MLC 製品クラス: Read Intensive[書き込み保証値 1DWPD] 用途: システム領域/データ領域
		PYBSS80NM4	380,000円		
F-497	内蔵2.5インチSSD-960GB ※2018年5月31日販売終息予定	PY-SS96NM4	438,000円	●	データ転送速度: SATA 6Gbps 記録方式: MLC 製品クラス: Read Intensive[書き込み保証値 1DWPD] 用途: システム領域/データ領域
		PYBSS96NM4	438,000円		
F-499	内蔵2.5インチSSD-1.2TB ※2018年5月31日販売終息予定	PY-SS12NM4	580,000円	●	データ転送速度: SATA 6Gbps 記録方式: MLC 製品クラス: Read Intensive[書き込み保証値 1DWPD] 用途: システム領域/データ領域
		PYBSS12NM4	580,000円		
F-501	内蔵2.5インチSSD-1.6TB ※2018年5月31日販売終息予定	PY-SS16NM4	704,000円	●	データ転送速度: SATA 6Gbps 記録方式: MLC 製品クラス: Read Intensive[書き込み保証値 1DWPD] 用途: システム領域/データ領域
		PYBSS16NM4	704,000円		
F-267	内蔵2.5インチSSD-240GB	PY-SS24NM6	116,000円	●	データ転送速度: SATA 6Gbps 記録方式: TLC 製品クラス: Read Intensive[書き込み保証値 1.4DWPD] 用途: システム領域/データ領域
		PYBSS24NM6	116,000円		
F-268	内蔵2.5インチSSD-480GB	PY-SS48NM6	232,000円	●	データ転送速度: SATA 6Gbps 記録方式: TLC 製品クラス: Read Intensive[書き込み保証値 0.9DWPD] 用途: システム領域/データ領域
		PYBSS48NM6	232,000円		
F-269	内蔵2.5インチSSD-960GB	PY-SS96NM6	438,000円	●	データ転送速度: SATA 6Gbps 記録方式: TLC 製品クラス: Read Intensive[書き込み保証値 0.9DWPD] 用途: システム領域/データ領域
		PYBSS96NM6	438,000円		
F-270	内蔵2.5インチSSD-1.92TB	PY-SS19NM6	876,000円	●	データ転送速度: SATA 6Gbps 記録方式: TLC 製品クラス: Read Intensive[書き込み保証値 0.9DWPD] 用途: システム領域/データ領域
		PYBSS19NM6	876,000円		
F-271	内蔵2.5インチSSD-3.84TB	PY-SS38NM6	1,752,000円	●	データ転送速度: SATA 6Gbps 記録方式: TLC 製品クラス: Read Intensive[書き込み保証値 1DWPD] 用途: システム領域/データ領域
		PYBSS38NM6	1,752,000円		
F-272	内蔵2.5インチSSD-7.68TB	PY-SS76NM6	3,504,000円	●	データ転送速度: SATA 6Gbps 記録方式: TLC 製品クラス: Read Intensive[書き込み保証値 0.5DWPD] 用途: システム領域/データ領域
		PYBSS76NM6	3,504,000円		

H

G

G-1

②

max.2

CX2550 M4

## PRIMERGY CX2550 M4

※ OS により接続可能装置は異なります。詳細はハードウェア一覧を参照願います。

## 内蔵ストレージ構成時の注意事項

選択する本体ベースユニット、使用するストレージコントローラにより、使用可能な内蔵ストレージ(HDD/SSD)の種類が異なる場合があります。  
また、内蔵ストレージの種類により、混在条件が異なる場合がありますので、下表を参照し手配をお願いします。

## ■A: 使用するストレージコントローラの仕様を確認

ストレージコントローラ	オンボード SATAコントローラ (ソフトウェアRAID) (*1)	SASコントローラカード	SASアレイコントローラカード
型名	標準	PY-SC3FA/PYBSC3FA	PY-SR3FA/PYBSR3FA
仕様			
ポート数	2	8	8
キャッシュ	-	-	-
BBU/FBU可否	-	-	-
ホットスワップ	○	○	○
非アレイ接続	○	○	×
RAID0	○	○	○
RAID1	○	○	○

○: サポート、×: 非サポート、-: 対象無し

(\*1) UEFIモード時のみサポートとなります。

## ■B: 使用OSに応じたストレージコントローラと内蔵ストレージの接続方法を確認

OS		Windows	Linux
オンボードSATAコントローラ (2ポート/SATA 6Gbps) [非アレイ接続]	標準搭載	○	○
オンボードSATAコントローラ (2ポート/ソフトウェアRAID/SATA 6Gbps) [アレイ接続]	標準搭載	○ (*1)	○ (*2)
SASコントローラカード (8ポート/SAS 12Gbps)	PY-SC3FA PYBSC3FA	○ (*3)	○ (*3)
SASアレイコントローラカード (8ポート/SAS 12Gbps)	PY-SR3FA PYBSR3FA	○	○

○: 可能、×: 不可

(\*1) Hyper-V(Windows)の仮想化環境ではご使用になれません。

(\*2) Linuxの仮想化環境でご使用の場合、留意事項編「Linux関連事項」の「仮想化機能について」を参照ください。

(\*3) アレイ接続のみ構成可能です。

ストレージコントローラ		BC-SATA HDD	SATA SSD(MU/RI) [有寿命部品]
オンボードSATAコントローラ (2ポート/SATA 6Gbps) [非アレイ接続]	標準搭載	○	×
オンボードSATAコントローラ (2ポート/ソフトウェアRAID/SATA 6Gbps) [アレイ接続]	標準搭載	○	○
SASコントローラカード (8ポート/SAS 12Gbps)	PY-SC3FA PYBSC3FA	○	○
SASアレイコントローラカード (8ポート/SAS 12Gbps)	PY-SR3FA PYBSR3FA	○	○

○: 可能、×: 不可、MU: Mixed Use、RI: Read Intensive

## ■C: RAID構成時の留意事項を確認

・RAIDドライブグループは、同種類(BC-SATA/SATA SSD)、同容量/同回転数/同書き込み保証値の内蔵ストレージで構成してください。

## ■D: 内蔵ストレージの種類による混在条件を確認

内蔵ストレージ	BC-SATA HDD	SATA SSD
BC-SATA HDD	○	○
SATA SSD	○	○

○: 混在可能、×: 混在不可

H

## 11. RAID設定サービス [カスタムメイド専用]



- ・RAID設定される内蔵ストレージ台数を超える内蔵ストレージは、カスタムメイド搭載のみ(RAID未設定)の状態出荷されます (RAID設定サービス(RAID0)手配時は、1台のみ搭載可能です)。
- ・梱包オプション選択時、HDD/SSD専用RAID設定サービスは選択できません。
- ・RAID設定サービスを手配して出荷されたRAID構成はLegacyモードでは使用することはできません。

①

項番	製品名	型名	価格(税別)	カ	備考
Q-282	RAID設定サービス(RAID0)	PYBAS0S2	1,000円	●	HDD/SSD専用RAID設定サービス 工場出荷時にRAID0構成を構築するサービス ・RAID設定される内蔵ストレージ台数: 1台
Q-283	RAID設定サービス(RAID1)	PYBAS1S2	1,000円	●	HDD/SSD専用RAID設定サービス 工場出荷時にRAID1構成を構築するサービス ・RAID設定される内蔵ストレージ台数: 2台

## RAID設定サービスについて

RAID設定サービスを手配いただくことにより、工場出荷時にRAID構成を構築することが可能です。  
設定可能なRAID構成は、使用するストレージコントローラ、内蔵ストレージの種類、台数により異なりますので、以下を参照し手配をお願いします。

- (1) RAID設定サービスを手配した場合、同一のカスタムメイド型名の内蔵ストレージを手配する必要があります。
- (2) 本サービスで構築できるRAID構成は、1サーバノードに接続された内蔵ストレージにつき、1つのみです。  
(2つ目以降のRAID構成については、ITインフラデリバリーサービスの手配または別途出荷後に設定をする必要があります)。
- (3) 使用するストレージコントローラ、内蔵ストレージおよびRAID設定サービスを全てカスタムメイド型名で同時手配する必要があります。
- (4) M.2 Flash モジュールとHDD/SSD専用RAID設定サービスを同時手配する場合は、SASアレイコントローラカード[PYBSR3FA]を手配する必要があります。
- (5) 選択可能なRAID設定サービスは下表の通りです。

適用可能なストレージコントローラ		内蔵ストレージ搭載台数	
		1台	2台
オンボードSATAコントローラ (2ポート/ソフトウェアRAID/ SATA 6Gbps)	標準搭載	・RAID0 ・内蔵ストレージ搭載のみ	・RAID1 ・内蔵ストレージ搭載のみ
SASコントローラカード (8ポート/SAS 12Gbps)	PYBSC3FA	・内蔵ストレージ搭載のみ	・RAID1 ・内蔵ストレージ搭載のみ
SASアレイコントローラカード (8ポート/SAS 12Gbps) ※アレイ接続必須	PYBSR3FA	・RAID0 ・内蔵ストレージ搭載のみ	・RAID1 ・内蔵ストレージ搭載のみ

内蔵ストレージ搭載のみ: 内蔵ストレージのカスタムメイド搭載のみ(RAID設定サービス非手配時)

I



## PRIMERGY CX2550 M4

※ OS により接続可能装置は異なります。詳細はハードウェア一覧を参照願います。

I

## 12. ハードディスクキャビネット [JX40 S2/JX60 S2使用]/ETERNUS装置(SAS)



・JX40 S2/JX60 S2/ETERNUS装置(SAS)との接続および接続可能台数については、外付編/ETERNUS編を参照願います  
(JX40 S2/JX60 S2の接続可能台数はモデルにより異なります)。

## ■ハードディスクキャビネット[JX40 S2/JX60 S2]接続



- ・SASアレイコントローラカード[PY-SR3PE2/PYBSR3PE2L]を手配した場合は、RAIDソフトウェアライセンスを選択できません。
- ・SASアレイコントローラカード[PY-SR3PE/PYBSR3PEL]とRAIDソフトウェアライセンスをカスタムメイド型名で同時に手配した場合、ライセンスキーをSASアレイコントローラカードへ登録して出荷いたします(CacheCade Pro 2.0をご使用の場合は、出荷後にお客様による設定が必要となります)。
- ・使用するOSによらず、標準搭載のリモートマネジメントコントローラ(RMC S5)と連携し、ストレージの稼働状態およびRAID状態を監視することが可能です。使用するストレージコントローラにより、監視可能な範囲が異なりますので、詳細については、留意事項編「RMC(リモートマネジメントコントローラ)関連」をご確認ください。

項番	製品名	型名	価格(税別)	カ	備考
I-8	SASアレイコントローラカード	PY-SR3PE PYBSR3PEL	79,000円 79,000円	●	JX40 S2/JX60 S2(ハードディスクキャビネット)接続用カード インターフェース: SFF8644 × 2 データ転送速度: SAS 12Gbps デバイスポート数: 8(4 × 2) キャッシュ: 2GB ホストバス: PCI Express3.0 RAIDレベル: 0/1/1E/1+0/5/5+0/6/6+0(ホットスベア可)
I-69	SASアレイコントローラカード	PY-SR3PE2 PYBSR3PE2L	79,000円 79,000円	●	JX40 S2/JX60 S2(ハードディスクキャビネット)接続用カード(自己暗号化機能対応) インターフェース: SFF8644 × 2 データ転送速度: SAS 12Gbps デバイスポート数: 8(4 × 2) キャッシュ: 2GB ホストバス: PCI Express3.0 RAIDレベル: 0/1/1E/1+0/5/5+0/6/6+0(ホットスベア可)

項番	製品名	型名	価格(税別)	カ	備考
I-160	RAIDソフトウェアライセンス	PY-RLAS031 PYBRLAS031	58,000円 58,000円	●	構成部品: MegaRAID Advanced Software Options用RAID Key (CacheCade Pro 2.0) ※内蔵SSDの手配必須

## ■ハードディスクキャビネット[JX40 S2/JX60 S2]/ETERNUS装置(SAS)接続



- ・Windows記憶域スペース機能利用時のみ、JX40 S2/JX60 S2に接続可能です。

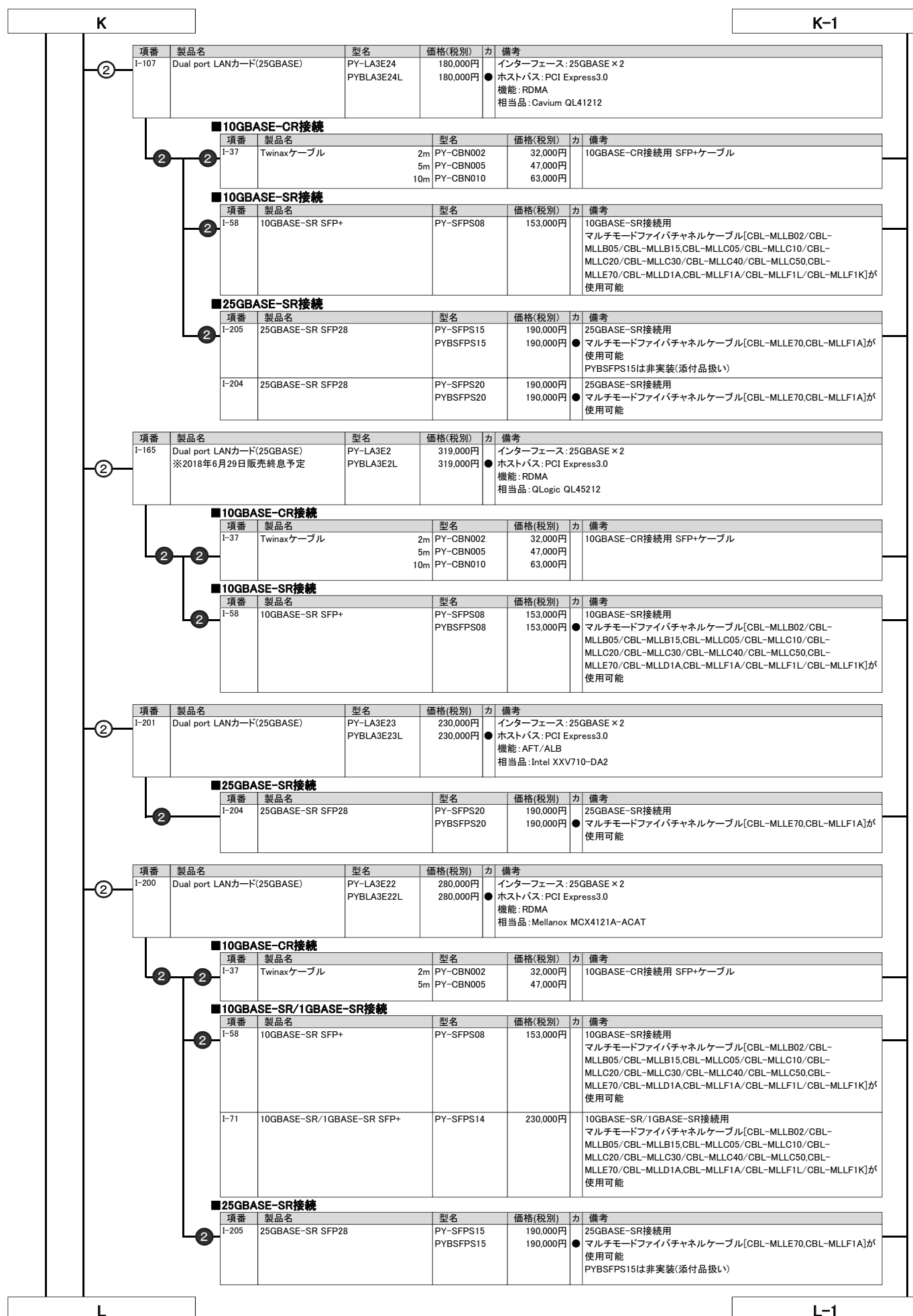
項番	製品名	型名	価格(税別)	カ	備考
I-6	SASコントローラカード	PY-SC3FE PYBSC3FEL	42,000円 42,000円	●	JX40 S2/JX60 S2/外付けSAS装置接続用カード インターフェース: SFF8644 × 2 データ転送速度: SAS 12Gbps デバイスポート数: 8(4 × 2) ホストバス: PCI Express3.0

J

CX2550 M4

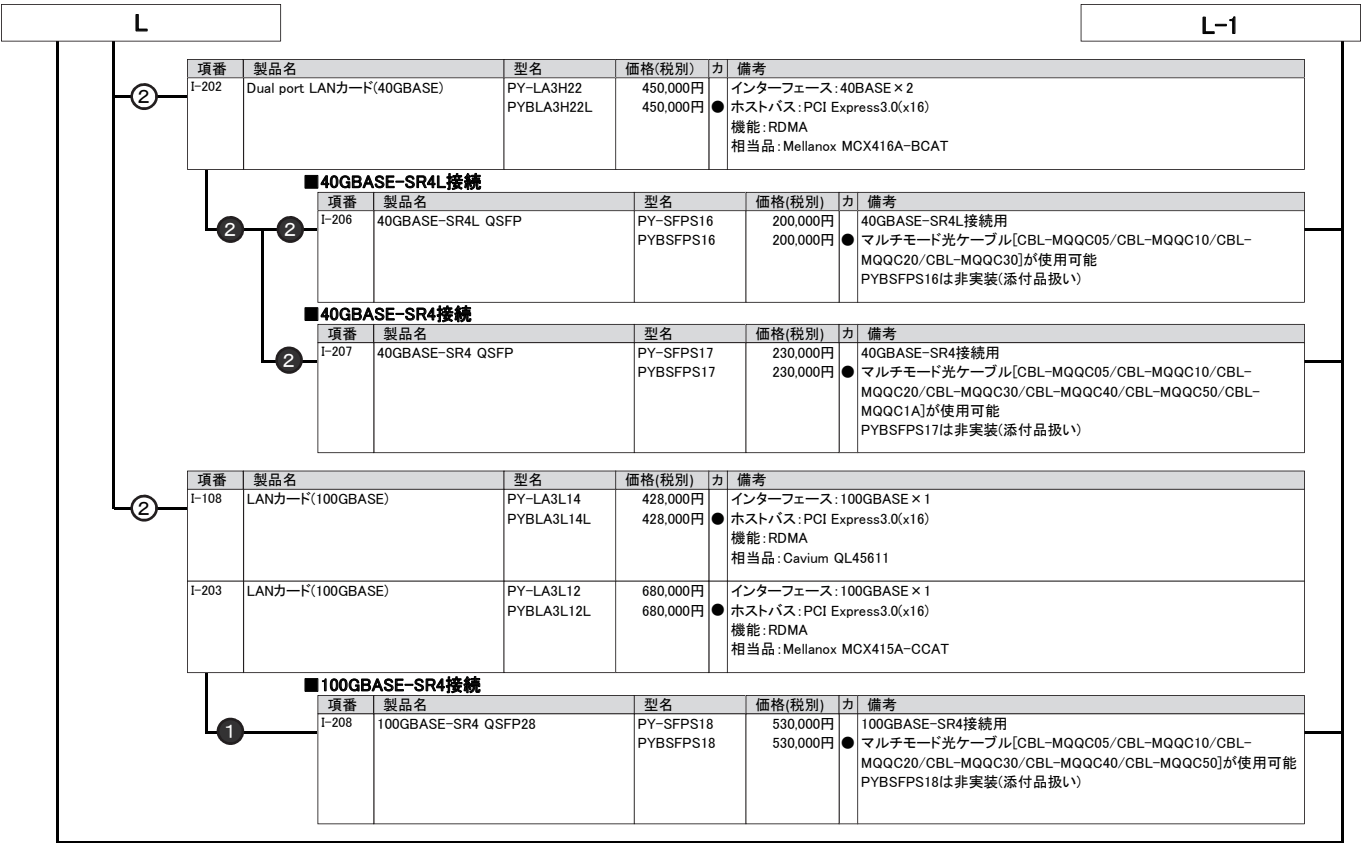


※ OS により接続可能装置は異なります。詳細はハードウェア一覧を参照願います。

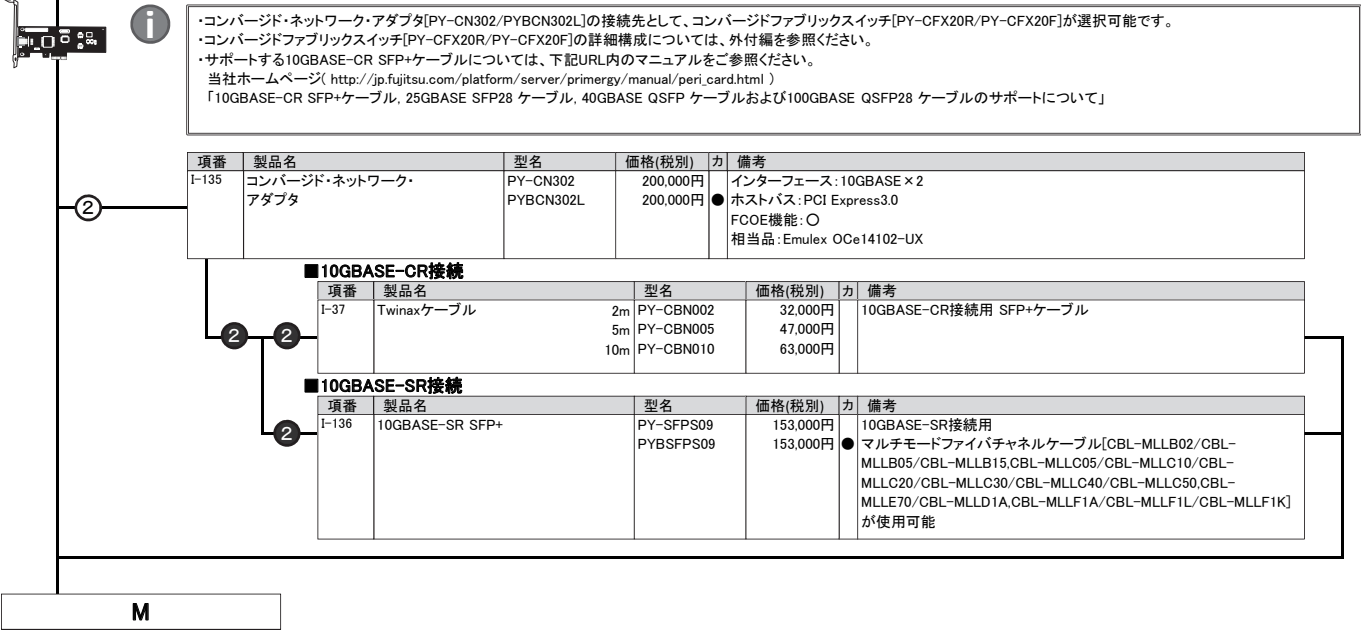


CX2550 M4

※ OS により接続可能装置は異なります。詳細はハードウェア一覧を参照願います。



14. CNAカード



## PRIMERGY CX2550 M4

※ OS により接続可能装置は異なります。詳細はハードウェア一覧を参照願います。

M

## 15. InfiniBandカード

・PY-HC301/PYBHC301/PY-HC302/PYBHC302とPY-HC321/PYBHC321/PY-HC322/PYBHC322を混在させることはできません。  
また、PY-HF301/PYBHF301またはPY-LA3E22/PYBLA3E22L/PY-LA3H22/PYBLA3H22L/PY-LA3L12/PYBLA3L12LとPY-HC301/PYBHC301/PY-HC302/PYBHC302/  
PY-HC321/PYBHC321/PY-HC322/PYBHC322を混在させることはできません。

項番	製品名	型名	価格(税別)	力	備考
I-78	IB HCAカード(56Gbps)	PY-HC301 PYBHC301	158,000円 158,000円		インターフェース: 56Gbps(FDR) ● データ転送速度: 7GB/s デバイスポート数: 1 ホストバス: PCI Express3.0

項番	製品名	型名	価格(税別)	力	備考
N-38	IB電気ケーブル(56Gbps)	1m 3m HX6B-SCB01 HX6B-SCB03	32,000円 40,000円		IB HCAカード接続用 QSFPコネクタ—QSFPコネクタ ★

項番	製品名	型名	価格(税別)	力	備考
I-79	Dual port IB HCAカード(56Gbps)	PY-HC302 PYBHC302	263,000円 263,000円		インターフェース: 56Gbps(FDR) ● データ転送速度: 7GB/s デバイスポート数: 2 ホストバス: PCI Express3.0

項番	製品名	型名	価格(税別)	力	備考
N-38	IB電気ケーブル(56Gbps)	1m 3m HX6B-SCB01 HX6B-SCB03	32,000円 40,000円		IB HCAカード接続用 QSFPコネクタ—QSFPコネクタ ★

項番	製品名	型名	価格(税別)	力	備考
I-156	IB HCAカード(100Gbps)	PY-HC321 PYBHC321	280,000円 280,000円		インターフェース: 100Gbps(EDR) ● データ転送速度: 12.5GB/s デバイスポート数: 1 ホストバス: PCI Express3.0(x16)
I-157	Dual port IB HCAカード(100Gbps)	PY-HC322 PYBHC322	470,000円 470,000円		インターフェース: 100Gbps(EDR) ● データ転送速度: 12.5GB/s デバイスポート数: 2 ホストバス: PCI Express3.0(x16)

## 16. Omni-Pathカード

・PY-HF301/PYBHF301とPY-HC301/PYBHC301/PY-HC302/PYBHC302/PY-HC321/PYBHC321/PY-HC322/PYBHC322またはPY-LA3E22/PYBLA3E22L/PY-LA3H22/PYBLA3H22L/  
PY-LA3L12/PYBLA3L12Lを混在させることはできません。

項番	製品名	型名	価格(税別)	力	備考
I-161	OP HFIカード(100Gbps)	PY-HF301 PYBHF301	280,000円 280,000円		インターフェース: 100Gbps ● データ転送速度: 12.5GB/s デバイスポート数: 1 ホストバス: PCI Express3.0(x16)

## 17. サーバ管理(リモートマネジメントコントローラ)

・リモートマネジメントコントローラアップグレード[PY-RMC411]またはライフサイクルマネジメントライセンス&モジュール[PY-LCM11]を手配した場合、iRMC S4 advanced pack (アクティベーションキー生成用ドキュメント)またはeLCM Activation Pack(アクティベーションキー生成用ドキュメント)に記載されているTAN(アクティベーションキー生成用ID)を使用して、別途アクティベーションキーの生成作業が必要となります。  
・アクティベーションキーの生成におきましては、インターネット環境を使用したE-mailアドレスの登録が必要となりますので、事前に環境の準備をお願いいたします。  
・アクティベーションキーの生成時に使用したE-mailアドレスおよびiRMC S4 advanced packまたはeLCM Activation Packは、アクティベーションキーの再送信の際にも必要となりますので、紛失等の無いよう管理をお願いいたします。  
・ライフサイクルマネジメントライセンス&モジュール[PY-LCM11/PYBLCM11]をご使用にあたっては、各種留意事項がございます。  
詳細については、当社ホームページ( <http://jp.fujitsu.com/platform/server/primergy/peripheral/osopt/svs-dvd.html> )を参照ください。

項番	製品名	型名	価格(税別)	力	備考
I-80	リモートマネジメント コントローラアップグレード	PY-RMC411 PYBRMC41	50,000円 50,000円		アドバンスドビデオリダイレクション機能、バーチャルメディア機能 ＜一般型名の提供形態＞ ・アクティベーションキー: iRMC S4 advanced pack(アクティベーションキー生成用ドキュメント)に記載されたTAN(アクティベーションキー生成用ID)を使用しURLより取得 ＜カスタムメイド型名の提供形態＞ ・アクティベーションキー: サーバ本体に登録された状態で出荷(※) ※2014年2月出荷分よりサーバ本体の保証書にアクティベーションキーの記載あり

項番	製品名	型名	価格(税別)	力	備考
I-20	ライフサイクルマネジメント ライセンス&モジュール	PY-LCM11 PYBLCM11	20,000円 20,000円		アップデート機能、イメージ管理機能、PrimeCollect機能 ＜一般型名の提供形態＞ ・アクティベーションキー: eLCM Activation Pack(アクティベーションキー生成用ドキュメント)に記載されたTAN(アクティベーションキー生成用ID)を使用しURLより取得 ・microSDカード(16GB): 同梱 ＜カスタムメイド型名の提供形態＞ ・アクティベーションキー: サーバ本体に登録された状態で出荷(※) ・microSDカード(16GB): サーバ本体に搭載された状態で出荷 ※サーバ本体の保証書にアクティベーションキーの記載あり

N

CX2550 M4

N

## 18. セキュリティチップ



項番	製品名	型名	価格(税別)	カ	備考
I-36	セキュリティチップ	PY-TPM09 PYBTPM09	1,100円 1,100円		TPM2.0モジュール(TCG準拠)。 Windows Server 2016のBitLocker™ Drive Encryption機能でのみ使用可能 ● BitLocker™ Drive Encryption機能の詳細については、以下URL参照。 当社ホームページ( <a href="http://jp.fujitsu.com/platform/server/primergy/technical/construct/">http://jp.fujitsu.com/platform/server/primergy/technical/construct/</a> ) ※UEFIモードのみサポートとなります。設定をご確認の上、ご使用ください。 ※サポート状況については、留意事項編「セキュリティチップ(TPM)およびインテル トラスト・エグゼキュション・テクノロジー(インテル® TXT)のサポートについて」を参照

## 19. DVD-ROM/ディスプレイ



- ・複数台システムに最低1台のODDが手配必須です。
- ・サーバノードでディスプレイ/キーボード/マウス等使用するには、ディスプレイ/USB拡張ケーブルが必要です。本ケーブルはシャーシ設置場所に最低1本必要です。
- ・ディスプレイ/USB拡張ケーブルはOSインストール時などの一時的な接続用途に使用し、通常稼働での利用等、長期間の接続は推奨しません。

項番	製品名	型名	価格(税別)	カ	備考
S-12	ディスプレイ/USB拡張ケーブル	PY-CBD005	8,400円		ディスプレイおよびUSB機器(キーボード/マウス/ODDなど)接続ケーブル、ディプレイ(アナログRGB)×1、USB3.0×2

項番	製品名	型名	価格(税別)	カ	備考
N-43	USB延長ケーブル	2m PG-CBLU002	3,200円		

項番	製品名	型名	価格(税別)	カ	備考
H-4	スーパーマールドライブユニット	FMV-NSM55	29,800円		インターフェース: USB2.0 Read: 最大8倍速 (DVD-ROM) / 最大24倍速(CD-ROM) Write: 最大5倍速 (DVD-RAM) ※DVD-RAM/DVD-ROM/CD-ROMドライブ機能のみサポート ※ACアダプターの接続が必要(USB/バスパワーでは使用不可)
C-5	小型OADGキーボード(106キー/USB)	PY-KBU1R1	15,000円		ラック搭載用OADGキーボード(106キー)。テンキーあり。USB接続、ケーブル長: 1.8m
C-1	USBマウス(光学式)	PY-MSU201	3,200円		光学式スクロール機能対応マウス、1000dpi、USB接続、2ボタン+1ホイール、ケーブル長: 1.8m、マーブルグレー色

ディスプレイ

## 20. OSブート専用モジュール



- ・システムボード上の専用ポート(SATAポート×2)に挿入する、OSブート専用のFlashモジュールです。
  - ・M.2 Flash モジュールのアレイ構成はご使用いただけません。
  - ・M.2 Flash モジュール搭載時はスロット1から順番に搭載してください。スロット1に搭載されていない場合、モジュールが認識されません。
  - ・RAID設定サービスを手配する場合、「RAID設定サービスについて」も併せて参照ください。
  - ・本製品は「有寿命部品」となり、寿命時には製品を再購入いただく必要があります。詳細については、留意事項編「SSD製品の書き込み保証値について」を参照ください。
- 本製品で寿命を確認するために、複数台システムに最低1台、CDまたはDVDドライブが必要となります。

## ■M.2 Flash モジュール

## 《非アレイ接続》

項番	製品名	型名	価格(税別)	カ	備考
F-23	M.2 Flash モジュール-128GB	PY-MF12YN2 PYBMF12YN2	123,000円 123,000円		データ転送速度: SATA 6Gbps ● 記録方式: MLC ホットプラグ: × 製品クラス: Read Intensive[書き込み保証値 0.13DWPD] 用途: システム領域
F-24	M.2 Flash モジュール-256GB	PY-MF25YN2 PYBMF25YN2	130,000円 130,000円		データ転送速度: SATA 6Gbps ● 記録方式: MLC ホットプラグ: × 製品クラス: Read Intensive[書き込み保証値 0.13DWPD] 用途: システム領域


O

PRIMERGY CX2550 M4

※ OS により接続可能装置は異なります。詳細はハードウェア一覧を参照願います。

O

21. ハードウェア用SupportDesk [カスタムメイド専用]



i

・サーバ本体と同時手配願います(出荷後のサーバ本体には適用できません)。

・サービスの詳細については、システム構成図(サービス一覧)の「SupportDesk/バック」を参照ください。

項番	製品名	型名	価格(税別)	力	備考
Q-27	SupportDesk/バック Standard (OSサポートなし)	3年	PYBSPH3D4B 171,000円	●	サービス時間帯: 月曜～金曜 8:30～19:00(祝日および年末年始を除く)
		4年	PYBSPH4D4B 270,000円	●	
		5年	PYBSPH5D4B 354,000円	●	
			★		
Q-31	SupportDesk/バック Standard24 (OSサポートなし)	3年	PYBSPH3A4B 232,000円	●	サービス時間帯: 24時間365日
		4年	PYBSPH4A4B 368,000円	●	
		5年	PYBSPH5A4B 486,000円	●	
			★		

i

SupportDesk のサービス内容、期間

サービス内容

・ハードウェアトラブル時の当日訪問修理

・Webによる情報提供(運用ノウハウ/サービス対応履歴など)

・ハードウェアの障害予兆/異常情報のOSCへのリモート通報、および通報内容の解析

サービス期間

3年/4年/5年(製品保証期間を含む)

End : PRIMERGY CX2550 M4

[illegible]