

# FUJITSU Server PRIMERGY BX400 S1 シャーシ システム構成図

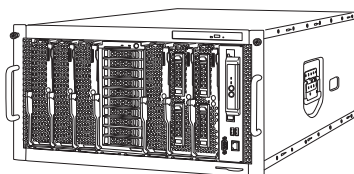


本システム構成図に掲載されております商品※の価格体系につきましては、市場の価格に近く、お客様にわかりやすい「希望小売価格」となっております。  
※ PRIMERGY 本体等  
また、「標準価格」で提供している商品につきましては、本システム構成図（樹系図）では★で表示してあります。

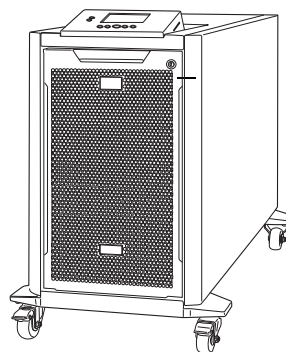
PRIMERGY BX400 S1 シャーシ

前面

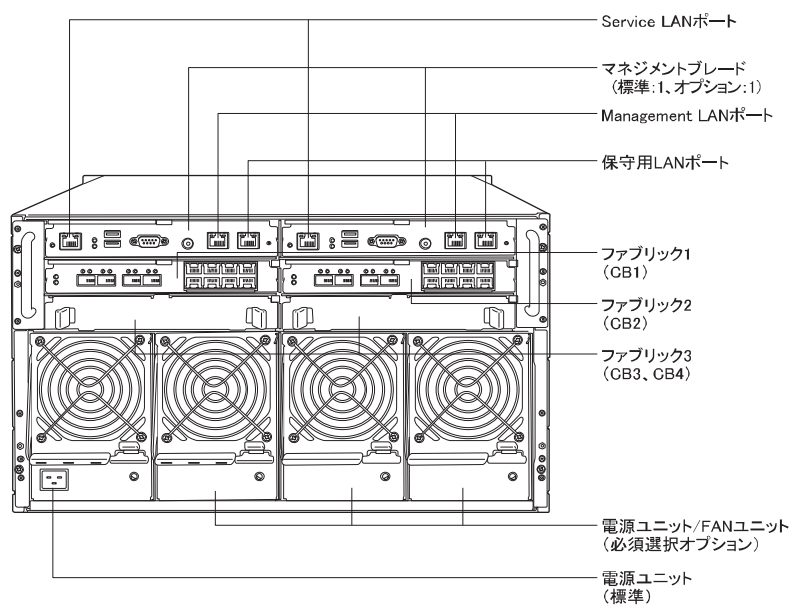
【ラックマウント型】



【フロアスタンド型】



背面



## PRIMERGY BX400 S1 シャーシ

※ OS により接続可能装置は異なります。詳細はハードウェア一覧を参照願います。

BX400 S1

PRIMERGY BX400 S1 シャーシ仕様		
品名	PRIMERGY BX400 S1	
モデル	シャーシ	
型名	PY-R41SC1	
スロット	サーバブレード/ストレージブレード	8 (ホットプラグ対応) (*1)
	コネクションブレード (LAN/FC/SAS)	4 (ホットプラグ対応)
	マネジメントブレード	標準搭載: 1 (最大2) (ホットプラグ対応) (*2)
搭載可能 ブレード	サーバブレード	PRIMERGY BX2560 M2 / BX2580 M2 サーバブレード
	ストレージブレード	PRIMERGY SX960 S1 / SX980 S2 ストレージブレード (内蔵ストレージ最大搭載数: 10)
		PRIMERGY SX910 S1 ストレージブレード (バックアップ装置最大搭載数: 1)
	コネクションブレード	PRIMERGY スイッチブレード(1Gbps 18/6) / PRIMERGY スイッチブレード(1Gbps 36/12) / PRIMERGY スイッチブレード(1Gbps 36/8+2) / PRIMERGY スイッチブレード(10Gbps 18/8+2) / PRIMERGY LANバススループレード(10Gbps 18/18) / PRIMERGY コンバートドファブリックスイッチブレード(10Gbps 18/8+2) / Cisco Nexus B22 Blade Fabric Extender / Cisco Nexus B22 Blade Fabric Extender& 16 FET モジュール
		PRIMERGY ファイバーチャネルバススループレード(8Gbps 18/18) / PRIMERGY FCスイッチブレード(16Gbps 18/8) / PRIMERGY FCスイッチブレード(16Gbps 18/8)&FCポートアップグレード / PRIMERGY FCスイッチブレード(16Gbps 18/8)&FCポートアップグレード&拡張ライセンスオプション
		PRIMERGY SAS スイッチブレード(6Gbps 18/6)
内蔵ODD	オプション (Slim ODD)	
状態表示パネル	LCDパネル、またはフロントパネル	
電源	標準搭載 [電源ユニット]: 1 (最大4)	
	入力電圧(周波数)/入力コンセント	AC200V(50/60Hz) / NEMA L6-15準拠 (最大4) / AC200V(50/60Hz) / IEC60320 C20準拠 (最大4) AC200V(50/60Hz) / IEC60320 C14相当 (最大4) / AC100V(50/60Hz) / NEMA 5-15準拠 (最大4)
	消費電力/発熱量	AC200V: 最大6.053W / 21.792kJ/h、AC100V: 最大4.800W / 17.280kJ/h
	冗長電源ユニット	オプション (ホットプラグ対応)
	ケーブル	オプション
冗長ファン	オプション (最大3) (ホットプラグ対応)	
外形寸法 [W×D×H]	フロアスタンド型: 292[366(突起部含む)] × 819 × 457[577(突起部含む)] [mm] (*3) ラックマウント型: 445 × 781 × 260 (6U) [mm]	
質量 (*4)	フロアスタンド型: 最大112.5kg / ラックマウント型: 最大98kg [103.5kg(ラックマウントキット含む)]	
標準保証	3年間翌営業日以降訪問修理 (月曜～金曜、9:00～17:00 (祝日および年末年始を除く))	
保守サポート期間	5年	
シャーシ搭載オプション	対応	

(\*1) 搭載可能なサーバブレードおよびストレージブレードの仕様や搭載条件は、それぞれの仕様表をご参照ください。

サーバブレード/ストレージブレード/コネクションブレードの構成によってシャーシへの搭載可能なサーバブレード枚数が変わります。

サーバブレードの搭載枚数については、下記URLにあります「PRIMERGY サーバ消費電力/質量計算ツール」にて必ずご確認ください。

当社ホームページ: (<http://www.fujitsu.com/jp/products/computing/servers/primergy/technical/calculate/>)

(\*2) マネジメントブレードを増設する場合、ファームウェアの更新が必要です。

(\*3) キャスター等突起部を含まない状態での設置はできません。

(\*4) サーバブレード、コネクションブレード等、シャーシに搭載可能なオプションを全て搭載した際の最大質量です。

※ 本製品における最大構成の騒音値(ISO7779に準拠した実測値)は、アイドル時 約45dB(A)/通常運用時 約60dB(A)となります。ファンが高速回転する電源投入時や高温環境下では、装置構成により通常運用時の騒音値を上回る場合がありますので、専用室への設置を推奨いたします。オフィスへの設置の際には、設置環境に十分ご注意の上、ご導入をお願いいたします(Low noise mode使用時でも、周囲温度が30℃を超えた場合、約60dB(A)まで騒音値が上昇することがあります)。

※ フロアスタンド型からラックマウント型への変更はできません。

※ サーバブレード/ストレージブレード/コネクションブレード/マネジメントブレードを既にご導入済のシャーシに増設する場合は、シャーシに搭載されているサーバブレード/マネジメントブレード等のBIOS/ファームウェアを適切な版数に更新する必要があります。

また、当社ホームページ「PRIMERGY サーバ消費電力/質量計算ツール」

(<http://www.fujitsu.com/jp/products/computing/servers/primergy/technical/calculate/>)により、シャーシに搭載する構成品の消費電力合計値がシャーシ側

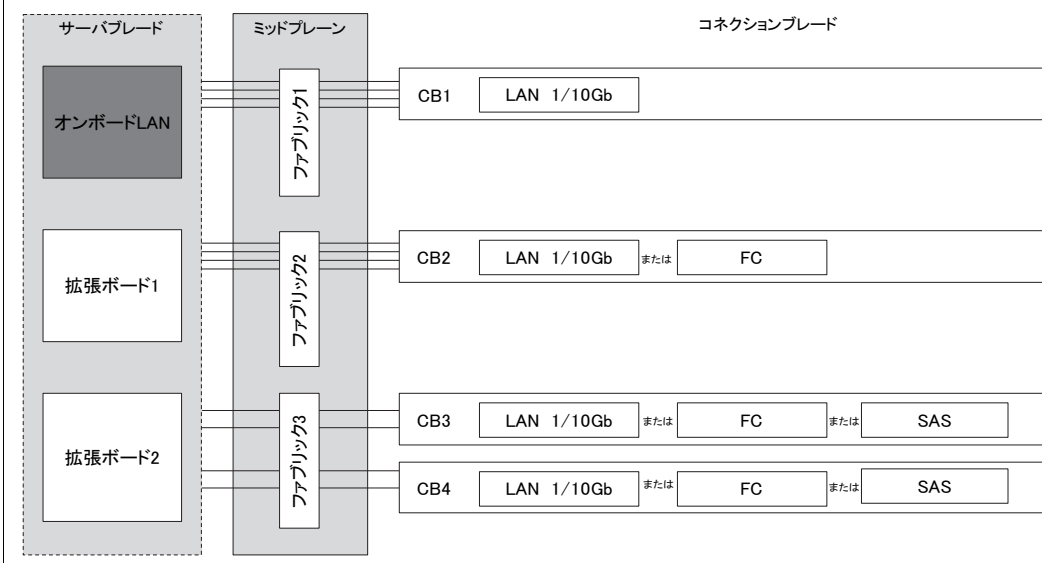
最大出力電力値内になることをご確認ください。

※ 19インチラックへの搭載について

PRIMERGY BX400 S1 シャーシでラックシステムを構成する場合は、1ラックあたりの搭載可能質量に注意して構成を決定してください。

またラックの最上部および最下部へ搭載する場合には、最低1Uのスペースを空ける必要があります。

サーバブレードとコネクションブレードの接続図



※ OS により接続可能装置は異なります。詳細はハードウェア一覧を参照願います。

PRIMERGY BX400 S1 シャーシ 構成図

必須選択オプションについて

下記必須選択オプションを必要数選択願います。

必須選択オプション	必須手配数
・電源ユニットまたはFANユニット	3台(電源ユニット1台標準搭載)
・電源ケーブル	搭載する電源ユニット数分
・ServerView Suite関連オプション	1個
・シャーシ形態/状態表示パネル	1個
・コネクションブレード	1個

※各オプションの項目名に【必須選択オプション】の記載があります。ご確認の上、手配をお願いします。

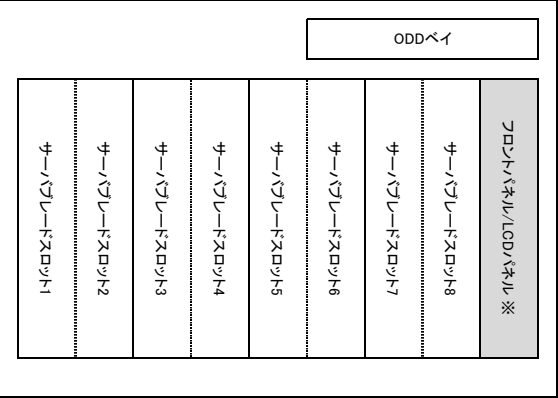
PRIMERGY BX400 S1 シャーシ 【PY-R41SC1】

・サーバブレードをシャーシに搭載して出荷する場合は、カスタムメイド型名にいずれか必ず1つ以上のコネクションブレードを選択してください。

標準搭載

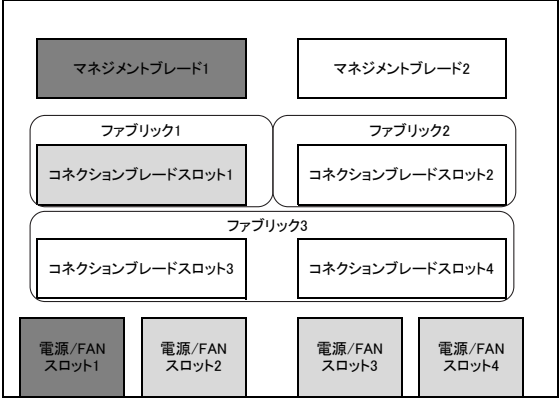
必須選択

【ラックマウント時】



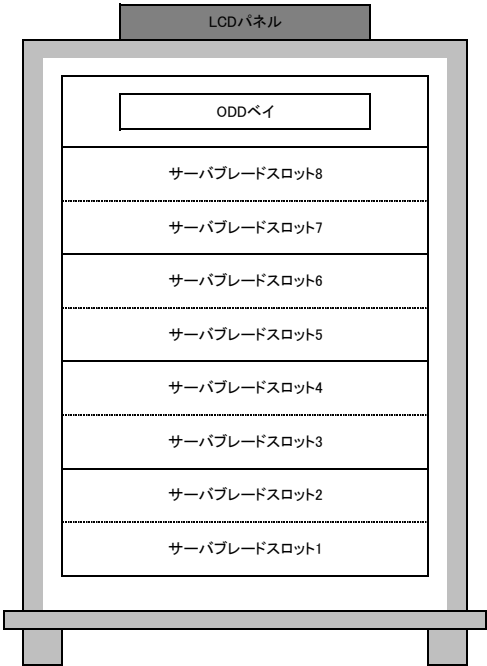
※ラックマウント型のみ、必須選択

【シャーシ前面】

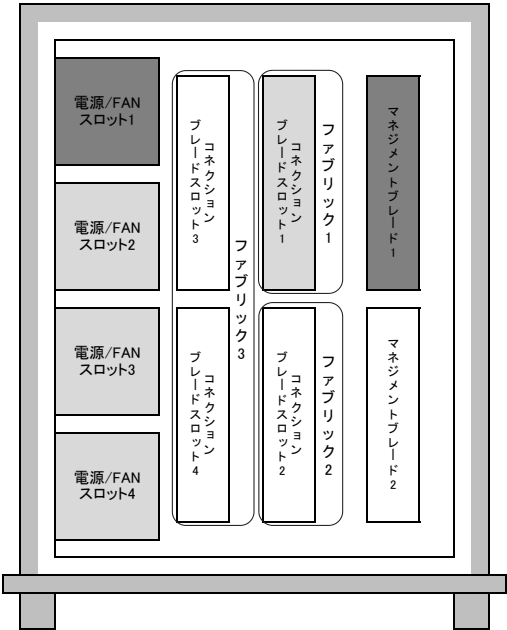


【シャーシ背面】

【フロアスタンド時】（フロアスタンドキット適用時）



【シャーシ前面】



【シャーシ背面】

PRIMERGY BX400 S1 シャーシ

※ OS により接続可能装置は異なります。詳細はハードウェア一覧を参照願います。

Start : PRIMERGY BX400 S1 シャーシ



樹系図の見方は、「システム構成図の見方について」を参照ください。

1. シャーシ



項番	製品名	型名	価格(税別)	力	備考
J-5	PRIMERGY BX400 S1 シャーシ	PY-R41SC1	357,800円		サーバブレードスロット: 8 コネクションブレードスロット: 4 マネジメントブレードスロット: 2(標準: 1、最大: 2) 電源ユニットスロット: 4(標準: 1、最大: 4) 占有ユニット数: 6U 3年保証(3年間翌営業日以降訪問修理)付

2. 電源ユニット/FAN ユニット/電源ケーブル 【必須選択オプション】



- ・カスタムメイド型名にて電源ユニットまたはFANユニットを必ず合計3台選択してください(標準搭載を含め、合計4台必要です)。
- ・電源ケーブルはカスタムメイド型名にて必ず電源ユニット数分選択してください。
- ・異なる規格の電源ケーブルを混在することはできません。

【電源ユニット】

項番	製品名	型名	価格(税別)	力	備考
K-9	電源ユニット	PY-PU111 PYBPU111	57,000円 57,000円		(電源ユニット+FAN)数: 1 ● 80PLUS: Gold相当

【電源ケーブル】

項番	製品名	型名	価格(税別)	力	備考
N-20	電源ケーブル(AC200V対応/3m)	PY-CBP209 PYBCBP209	5,300円 5,300円		プラグ: NEMA L6-15P ●
N-59	電源ケーブル(AC200V対応/2m)	PY-CBP210 PYBCBP210	3,200円 3,200円		プラグ: IEC60320 C20 ●
N-82	電源ケーブル(AC200V対応/2.5m)	PY-CBP216 PYBCBP216	3,200円 3,200円		プラグ: IEC60320 C14相当 ●

項番	製品名	型名	価格(税別)	力	備考
N-7	電源ケーブル(AC100V対応/3m)	PY-CBP106 PYBCBP106	5,300円 5,300円		プラグ: NEMA 5-15P ●

【FANユニット】

項番	製品名	型名	価格(税別)	力	備考
K-16	FANユニット	PY-FA02 PYBFA02	21,000円 21,000円		FANユニット数: 1 ●

A

BX400 S1

※ OS により接続可能装置は異なります。詳細はハードウェア一覧を参照願います。

A

BX400 S1



3. ServerView Suite等 【必須選択オプション】

・カスタムメイド型名にいずれか必ず1つ選択してください。

・ServerView Suiteの使用権は、サーバ本体に対し無償で付与されていますが、推奨のドライバや監視ソフト等が含まれますので、添付品の内容をご確認の上、以下より選択してください。

項番	製品名	型名	価格(税別)	カ	備考
P-36	ServerView Suite DVD(Tools) & ドキュメント	PYBSVT3	100円	●	ServerView Suite: DVD-ROM × 1 ※DVD版数: V11.14.09よりDVD-ROM × 2 ドキュメント ・安全上のご注意 ・サポート&サービス ・クリアファイル DVD版数: V11.13.08以降の最新版
P-37	ServerView Suite DVD(Tools)	PYBSVT4	100円	●	ServerView Suite: DVD-ROM × 1 ※DVD版数: V11.14.09よりDVD-ROM × 2 ドキュメント ・安全上のご注意 DVD版数: V11.13.08以降の最新版

項番	製品名	型名	価格(税別)	カ	備考
P-38	ServerView Suite ServerBooks DVD(Manual)	PYBSVM1	100円	●	ServerView Suite: DVD-ROM × 1 DVD版数: V11.13.08以降

項番	製品名	型名	価格(税別)	カ	備考
P-52	ServerView Virtual-I/O Manager	1サーバライセンス PG-SVVM01A 8サーバライセンス PG-SVVM08 18サーバライセンス PG-SVVM18	42,000円 252,000円 473,000円		ServerView Suite用ライセンスオプション LAN、FC(Fibre Channel)のI/Oパラメーターを仮想化するソフトウェア ※本ソフトウェア製品を使用するにあたっては、別途SupportDesk契約が必須 ※使用環境、各機能の詳細については以下URL参照。 当社ホームページ( <a href="http://jp.fujitsu.com/platform/server/primergy/svs/">http://jp.fujitsu.com/platform/server/primergy/svs/</a> )

項番	製品名	型名	価格(税別)	カ	備考
P-53	ServerView Resource Orchestrator I/O仮想化オプション (FJ-WWN16)	B5141EQ3C	200,000円		I/O仮想化オプション ServerView Resource Orchestratorに使用できるオプションで、 管理対象サーバ16台まで使用できる仮想アドレスWWN番号を提供
P-54	ServerView Resource Orchestrator I/O仮想化オプション (FJ-MAC16)	B5141JM3C	200,000円		I/O仮想化オプション ServerView Resource Orchestratorに使用できるオプションで、 管理対象サーバ16台まで使用できる仮想MACアドレス番号を提供



ServerView Suite

24時間365日の安定稼働、導入時の確実なセットアップとシステム運用での監視を実現するサーバ運用管理ソフトウェアです。

提供形態

- ・ServerView Suite DVD(Tools)
  - DVD-ROM: 1枚(DVD: ソフトウェア/ドライバ) ※DVD版数がV11.14.07以前
  - DVD-ROM: 2枚(DVD: ソフトウェア/ドライバ) ※DVD版数がV11.14.09以降
- ・ServerView Suite ServerBooks DVD(Manual)
  - DVD-ROM: 1枚(DVD: マニュアル一式)

留意事項

- ・本DVDは新機能の追加などで定期的にアップデートされ、最新バージョンが格納されます。  
同一モデルでも出荷時期によりDVD版数が変わる場合があります。
- ・添付されるServerView Suite DVDの版数と対応機能、仕様に関する留意事項および対象OS制限については、下記にて必ずご確認ください。  
当社ホームページ: <http://jp.fujitsu.com/platform/server/primergy/products/note/svsdvd/>
- ・ServerView Suite ServerBooks DVD(Manual)には、対象版数のServerView Suiteのマニュアル、及びサーバ本体や周辺オプション等のマニュアルが含まれています。  
一部のサーバ本体や周辺オプションのマニュアルは本DVDに含まれておらず、以下に公開されています。  
以下URLの対象版数の「追加マニュアル」をご確認ください。  
当社ホームページ: <http://jp.fujitsu.com/platform/server/primergy/products/note/svsdvd/additional-info.html>

B

## PRIMERGY BX400 S1 シャーシ

※ OS により接続可能装置は異なります。詳細はハードウェア一覧を参照願います。

BX400 S1

B

## 4. シャーシ形態/状態表示パネル 【必須選択オプション】



・カスタムメイド型名にいずれか必ず1つ選択してください。

## ■ラックマウント型

項番	製品名	型名	価格(税別)	力	備考
J-37	LCDパネル	PY-FOD01 PYBFOD01	53,000円 53,000円	●	状態表示LEDおよび電源ボタンを搭載したフロント操作パネル ● ハードウェア監視オプション(エラーメッセージ表示)
J-36	フロントパネル	PY-FOP01 PYBFOP01	5,300円 5,300円	●	状態表示LEDおよび電源ボタンを搭載したフロント操作パネル ● 各コンポーネント(サーバブレード、コネクションブレード、電源ユニット)の監視オプション

## ■フロアスタンド型

項番	製品名	型名	価格(税別)	力	備考
J-38	フロアスタンドキット	PY-FSK01 PYBFSK01	58,000円 58,000円	●	状態表示LEDおよび電源ボタンを搭載したフロント操作パネル ● シャーシ本体を自立型に変換させるオプション

## 5. コネクションブレード



・サーバブレードをシャーシに搭載して出荷する場合は、カスタムメイド型名にいずれか必ず1つ以上のコネクションブレードを選択してください。

・同一ファブリック内では異なる種類のコネクションブレードを混在することはできません。

・既にご導入済のシャーシに増設で搭載する場合は、マネジメントブレードのファームウェアを適切な版数にアップデートする必要があります。

・コネクションブレードと接続するサーバブレード側インターフェース(オンボードLAN/拡張ボード)の組合せについては、各サーバブレードの「シャーシへの搭載について」を参照ください。

## 【LAN 1Gb】

項番	製品名	型名	価格(税別)	力	備考
J-12	PRIMERGY スイッチブレード (1Gbps 36/12)	PY-SWB103 PYBSWB1030 PYBSWB1031 PYBSWB1032	315,000円 315,000円 315,000円 315,000円	●	シャーシ搭載用1Gbps対応LANスイッチブレード ● 内部: 36ポート ● 外部: 8ポート(1000BASE-T/100BASE-TX/10BASE-T)、4ポート(1000BASE-T/SX(SFP)) ブレード形状: シングルワイド

## ■1000BASE-T接続

項番	製品名	型名	価格(税別)	力	備考
I-70	1000BASE-T SFP	PY-SFPC02	61,000円		

[N-32] ★  
ツイストペアケーブル  
(カテゴリ5e)

## ■1000BASE-SX接続

項番	製品名	型名	価格(税別)	力	備考
I-52	1000BASE-SX SFP	PY-SFPS03	77,000円		

[N-34] [N-49] ★  
マルチモード  
ファイバーチャネルケーブル

## 【LAN 1Gb/10Gb】

項番	製品名	型名	価格(税別)	力	備考
J-13	PRIMERGY スイッチブレード (1Gbps 36/8+2)	PY-SWB102 PYBSWB1020 PYBSWB1021 PYBSWB1022	1,155,000円 1,155,000円 1,155,000円 1,155,000円	●	シャーシ搭載用1Gbps対応LANスイッチブレード ● 内部: 36ポート ● 外部: 8ポート(1000BASE-T/100BASE-TX/10BASE-T)、2ポート(10GBASE-SR/CR(SFP+)) ブレード形状: シングルワイド

## ■1000BASE-T接続

項番	製品名	型名	価格(税別)	力	備考
I-70	1000BASE-T SFP	PY-SFPC02	61,000円		

[N-32] ★  
ツイストペアケーブル  
(カテゴリ5e)

## ■10GBASE-SR接続

項番	製品名	型名	価格(税別)	力	備考
I-58	10GBASE-SR SFP+	PY-SFPS08	153,000円		10GBASE-SR接続用

[N-34] [N-49] ★  
マルチモード  
ファイバーチャネルケーブル

## ■10GBASE-CR接続

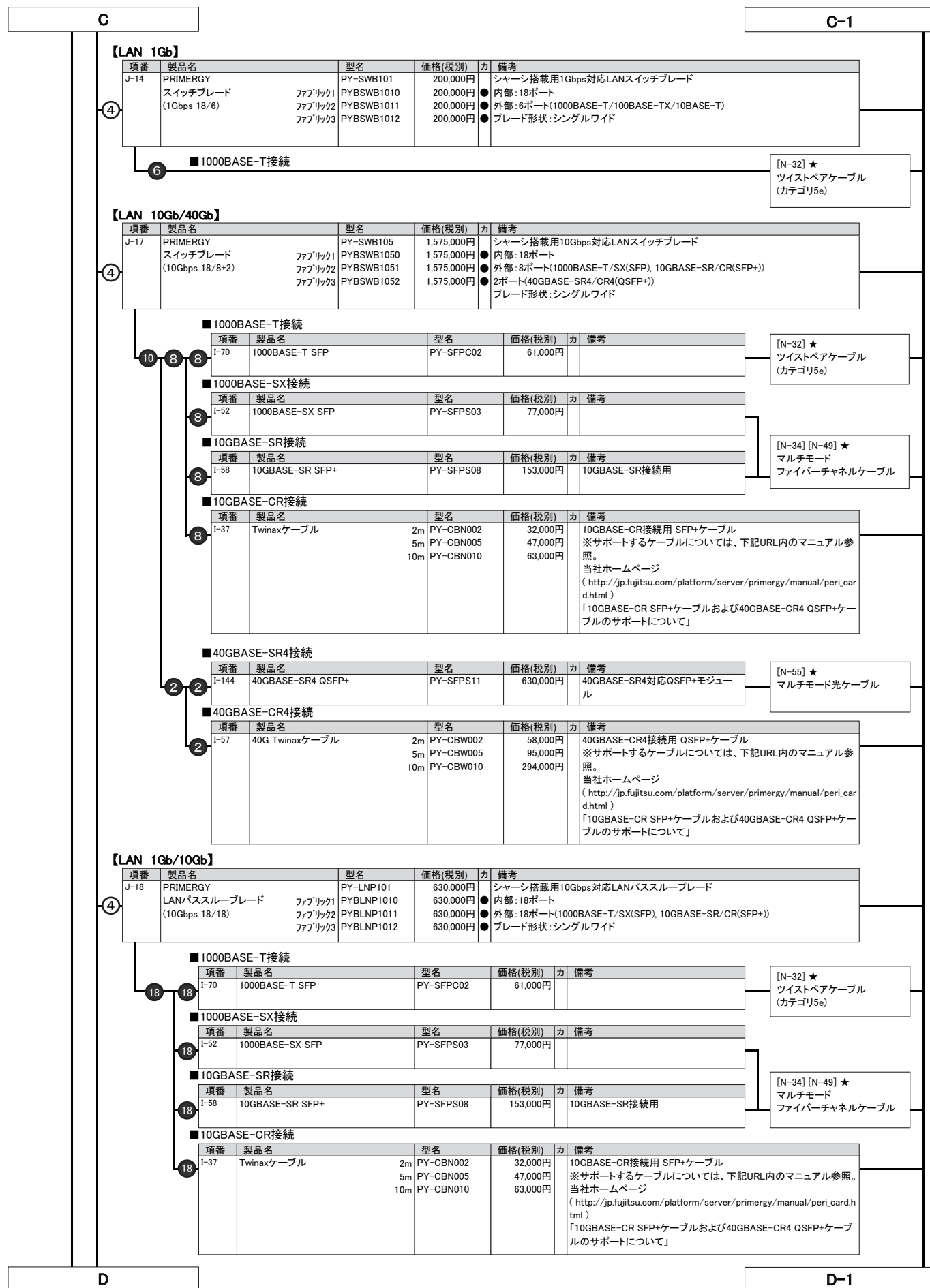
項番	製品名	型名	価格(税別)	力	備考
I-37	Twinaxケーブル	2m PY-CBN002 5m PY-CBN005 10m PY-CBN010	32,000円 47,000円 63,000円		10GBASE-CR接続用 SFP+ケーブル ※サポートするケーブルについては、下記URL内のマニュアル参照。 当社ホームページ ( <a href="http://jp.fujitsu.com/platform/server/primergy/manual/peri_card.html">http://jp.fujitsu.com/platform/server/primergy/manual/peri_card.html</a> ) 「10GBASE-CR SFP+ケーブルおよび40GBASE-CR4 QSFP+ケーブルのサポートについて」

## ■外部Stackingポート接続

項番	製品名	型名	価格(税別)	力	備考
J-81	Stacking ケーブル(0.5m)	PY-CBK001	51,000円		
J-82	Stacking ケーブル(3m)	PY-CBK002	90,000円		

C

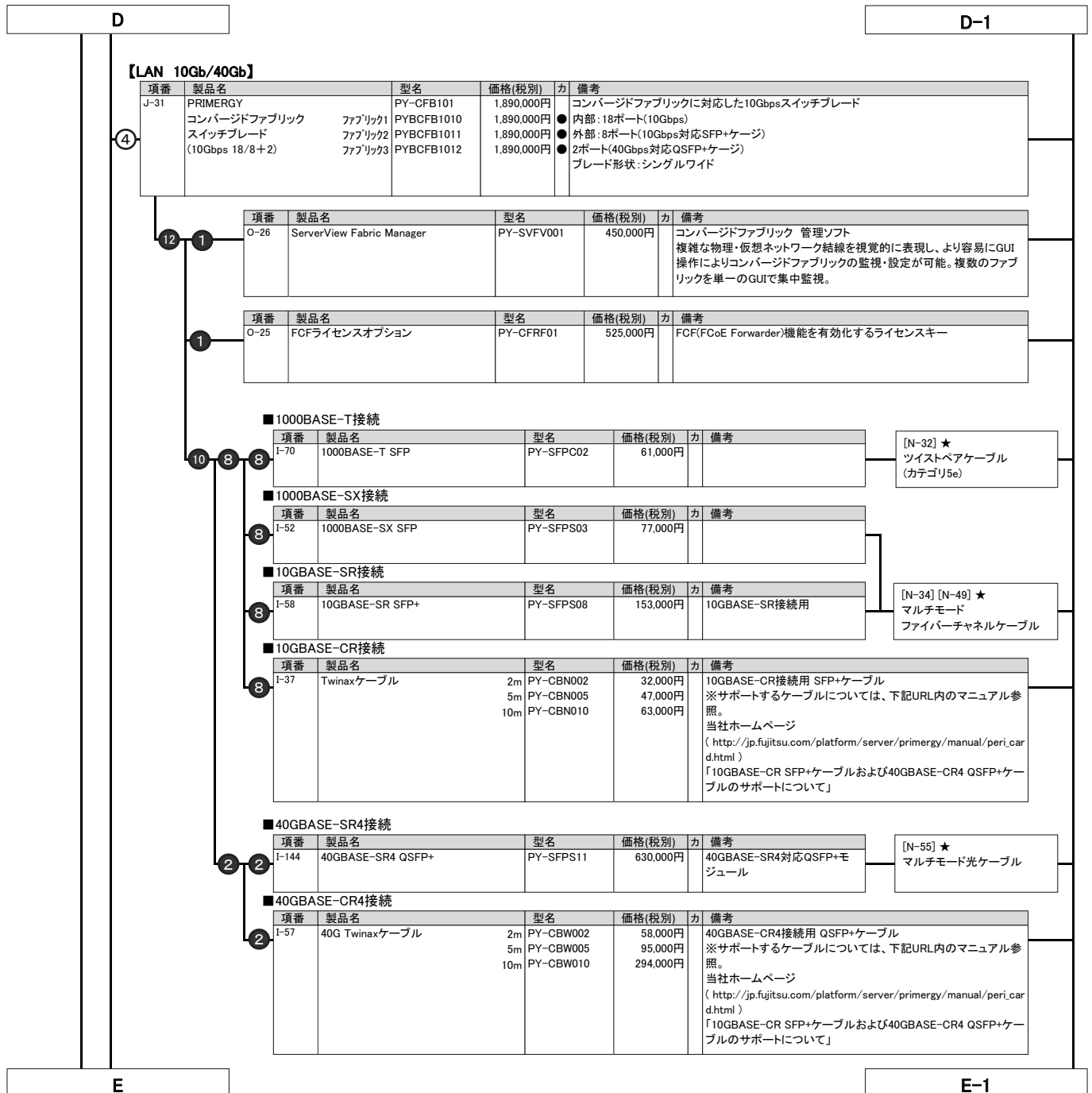
C-1





## PRIMERGY BX400 S1 シャーシ

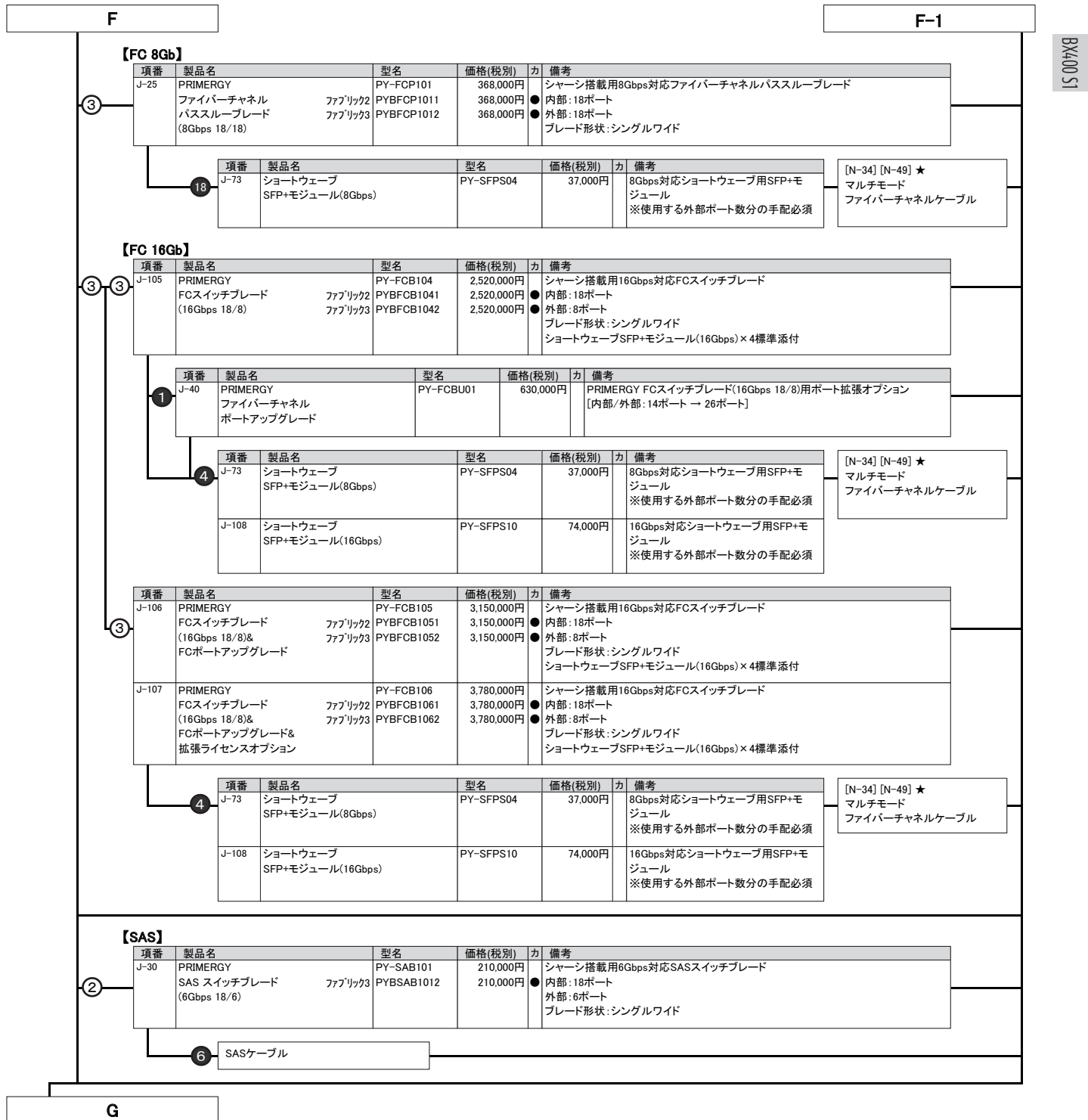
※ OS により接続可能装置は異なります。詳細はハードウェア一覧を参照願います。





## PRIMERGY BX400 S1 シャーシ

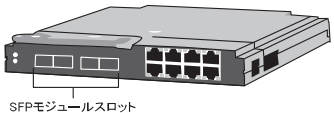
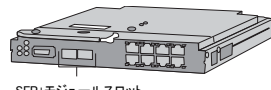
※ OS により接続可能装置は異なります。詳細はハードウェア一覧を参照願います。




## PRIMERGY スイッチブレード 仕様



- PRIMERGY スイッチブレード(1Gbps 36/12)
- ・SFPポートを使用する場合は、1000BASE-T SFP[PY-SFPC02]または1000BASE-SX SFP[PY-SFPS03]を使用する外部ポート数分手配する必要があります。(最大4)
- PRIMERGY スイッチブレード(1Gbps 36/8+2)
- ・SFP+ポートを使用する場合は、10GBASE-SR SFP+[PY-SFPS08]または10GBASE-CR SFP+ケーブル[PY-CBN002/PY-CBN005/PY-CBN010]を使用する外部ポート数分手配する必要があります。(最大2)
  - ・外部Stackingポートを使用する場合、Stacking ケーブル(0.5m)[PY-CBK001]、Stacking ケーブル(3m)[PY-CBK002]を手配する必要があります。
  - ・サポートする10GBASE-CR SFP+ケーブルについては、下記URL内のマニュアルをご参照ください。  
当社ホームページ( [http://jp.fujitsu.com/platform/server/primergy/manual/peri\\_card.html](http://jp.fujitsu.com/platform/server/primergy/manual/peri_card.html) )「10GBASE-CR SFP+ケーブルおよび40GBASE-CR4 QSFP+ケーブルのサポートについて」

品名 モデル		PRIMERGY スイッチブレード (1Gbps 36/12)	PRIMERGY スイッチブレード (1Gbps 36/8+2)
外観		 SFPモジュールスロット	 SFP+モジュールスロット
型名		PY-SWB103 / PYBSWB1030 / PYBSWB1031 / PYBSWB1032	PY-SWB102 / PYBSWB1020 / PYBSWB1021 / PYBSWB1022
インターフェース	内部	36ポート (1Gbps)	36ポート (1Gbps)
	外部	8ポート (1000BASE-T/100BASE-TX/10BASE-T)、 4ポート (1000BASE-T/SX(SFP))	8ポート (1000BASE-T/100BASE-TX/10BASE-T)、 2ポート (10GBASE-SR/CR(SFP+))
Stackingポート		-	標準
搭載可能SFP/SFP+モジュール (オプション)	標準	1000BASE-T SFP / 1000BASE-SX SFP	10GBASE-SR SFP+ / 10GBASE-CR SFP+ケーブル
	最大	4	2
ブレード形状(占有数)		シングルワイド (1コネクションブレードスロット)	シングルワイド (1コネクションブレードスロット)


品名 モデル		PRIMERGY スイッチブレード (1Gbps 18/8)
外観		
型名		PY-SWB101 / PYBSWB1010 / PYBSWB1011 / PYBSWB1012
インターフェース	内部	18ポート (1Gbps)
	外部	6ポート (1000BASE-T/100BASE-TX/10BASE-T)
インターフェース	スイッチブレード間	-
	ブレード形状(占有数)	シングルワイド (1コネクションブレードスロット)

## PRIMERGY BX400 S1 シャーシ

※ OS により接続可能装置は異なります。詳細はハードウェア一覧を参照願います。

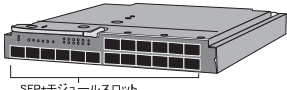
## PRIMERGY スイッチブレード 仕様

- i**
- ・1Gbpsにて使用する場合には、1000BASE-T SFP[PY-SFPC02]あるいは1000BASE-SX SFP[PY-SFPS03]を使用する外部ポート数分手配する必要があります。(最大8)
  - ・10Gbpsにて使用する場合には、10GBASE-SR SFP+[PY-SFPS08]あるいは10GBASE-CR SFP+ケーブル[PY-CBN002/PY-CBN005/PY-CBN010]を使用する外部ポート数分手配する必要があります。(最大8)
  - ・40Gbpsにて使用する場合には、40GBASE-SR4 QSFP+[PY-SFPS11]あるいは40GBASE-CR4 QSFP+ケーブル[PY-CBW002/PY-CBW005/PY-CBW010]を使用する外部ポート数分手配する必要があります。(最大2)
  - ・サポートする10GBASE-CR SFP+ケーブルおよび40GBASE-CR4 QSFP+ケーブルについては、下記URL内のマニュアルをご参照ください。  
当社ホームページ( [http://jp.fujitsu.com/platform/server/primergy/manual/peri\\_card.html](http://jp.fujitsu.com/platform/server/primergy/manual/peri_card.html) )「10GBASE-CR SFP+ケーブルおよび40GBASE-CR4 QSFP+ケーブルのサポートについて」

品名 モデル		PRIMERGY スイッチブレード (10Gbps 18/8+2)
外観		
型名		PY-SWB105 / PYBSWB1050 / PYBSWB1051 / PYBSWB1052
LAN	内部	18ポート (10Gbps)
インターフェース	外部	8ポート(1000BASE-T/SX(SFP), 10GBASE-SR/CR(SFP+))、2ポート(40GBASE-SR4/CR4(QSFP+))
	スイッチブレード間	-
搭載可能SFP/SFP+モジュール (オプション)	標準	1000BASE-T SFP / 1000BASE-SX SFP / 10GBASE-SR SFP+ / 10GBASE-CR SFP+ケーブル
	最大	-
搭載可能QSFP+モジュール (オプション)	標準	40GBASE-SR4 QSFP+ / 40GBASE-CR4 QSFP+ケーブル
	最大	-
ブレード形状(占有数)		シングルワイド (1コネクションブレードスロット)

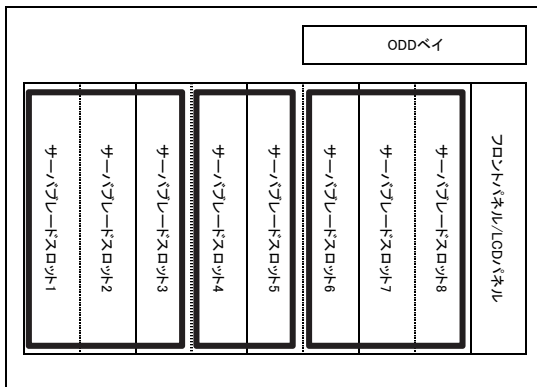
## PRIMERGY LANパススルーブレード 仕様


- i**
- ・1Gbpsにて使用する場合には、1000BASE-T SFP[PY-SFPC02]あるいは1000BASE-SX SFP[PY-SFPS03]を使用する外部ポート数分手配する必要があります。(最大18)
  - ・10Gbpsにて使用する場合には、10GBASE-SR SFP+[PY-SFPS08]あるいは10GBASE-CR SFP+ケーブル[PY-CBN002/PY-CBN005/PY-CBN010]を使用する外部ポート数分手配する必要があります。(最大18)
  - ・サポートする10GBASE-CR SFP+ケーブルについては、下記URL内のマニュアルをご参照ください。  
当社ホームページ( [http://jp.fujitsu.com/platform/server/primergy/manual/peri\\_card.html](http://jp.fujitsu.com/platform/server/primergy/manual/peri_card.html) )「10GBASE-CR SFP+ケーブルおよび40GBASE-CR4 QSFP+ケーブルのサポートについて」

品名 モデル		PRIMERGY LANパススルーブレード (10Gbps 18/18)
外観		 SFP+モジュールスロット
型名		PY-LNP101 / PYBLNP1010 / PYBLNP1011 / PYBLNP1012
LAN	内部	18ポート (10Gbps)
インターフェース	外部	18ポート (1000BASE-T/SX(SFP), 10GBASE-SR/CR(SFP+))
	スイッチブレード間	-
搭載可能SFP/SFP+モジュール (オプション)	標準	1000BASE-T SFP / 1000BASE-SX SFP / 10GBASE-SR SFP+ / 10GBASE-CR SFP+ケーブル
	最大	-
ブレード形状(占有数)		シングルワイド (1コネクションブレードスロット)

## PRIMERGY LANバススレーブレード(10Gbps 18/18)使用時のダウンリンクポートグループについて

- ・PRIMERGY LANバススレーブレード(10Gbps 18/18)のダウンリンクのリンク速度は、ポートグループ毎に、同じリンク速度(10Gbpsまたは1Gbps)で統一する必要があります。
- ・標準のリンク速度は10Gbpsとなります。リンク速度を変更するには、マネジメントブレードの設定変更が必要です。
- ・下記の黒枠で示したサーバブレードスロットが、同じポートグループとなります。



 ポートグループ

[シャーシ前面]

- ・1つのポートグループ内では、同じサーバブレード拡張ボードスロットに搭載した拡張ボードが以下の組合せとなるように、サーバブレードを搭載してください。

	LAN拡張ボード (10Gbps)	コンバージド・ ネットワーク・ アダプタ拡張ボード	LAN拡張ボード (1Gbps)	搭載なし
LAN拡張ボード(10Gbps)	○	○	×	○
コンバージド・ネットワーク・アダプタ拡張ボード	○	○	×	○
LAN拡張ボード(1Gbps)	×	×	○	○
搭載なし	○	○	○	-

## PRIMERGY BX400 S1 シャーシ

※ OS により接続可能装置は異なります。詳細はハードウェア一覧を参照願います。

BX400 S1

## PRIMERGY コンバージドファブリックスイッチブレード(10Gbps 18/8+2) 仕様

- i**
- ・10Gbpsにて使用する場合には、1000BASE-T SFP[PY-SFPC02]あるいは1000BASE-SX SFP[PY-SFPS03]を使用する外部ポート数分手配する必要があります。(最大8)
  - ・10Gbpsにて使用する場合には、10GBASE-SR SFP+[PY-SFPS08]あるいは10GBASE-CR SFP+ケーブル[PY-CBN002/PY-CBN005/PY-CBN010]を使用する外部ポート数分手配する必要があります。(最大8)
  - ・40Gbpsにて使用する場合には、40GBASE-SR4 QSFP+[PY-SFPS11]あるいは40GBASE-CR4 QSFP+ケーブル[PY-CBW002/PY-CBW005/PY-CBW010]を使用する外部ポート数分手配する必要があります。(最大2)
  - ・サポートする10GBASE-CR SFP+ケーブルおよび40GBASE-CR4 QSFP+ケーブルについては、下記URL内のマニュアルをご参照ください。  
当社ホームページ( [http://jp.fujitsu.com/platform/server/primergy/manual/peri\\_card.html](http://jp.fujitsu.com/platform/server/primergy/manual/peri_card.html) )「10GBASE-CR SFP+ケーブルおよび40GBASE-CR4 QSFP+ケーブルのサポートについて」

品名 モデル		PRIMERGY コンバージドファブリックスイッチブレード (10Gbps 18/8+2)	
外観			
型名		PY-CFB101 / PYBCFB1010 / PYBCFB1011 / PYBCFB1012	
LAN	内部	18ポート (10Gbps)	
インターフェース	外部	8ポート(10Gbps対応SFP+ケーゼ)、2ポート(40Gbps対応QSFP+ケーゼ)	
搭載可能SFP/SFP+モジュール (オプション)	標準	1000BASE-T SFP / 1000BASE-SX SFP / 10GBASE-SR SFP+ / 10GBASE-CR SFP+ケーブル	
	最大	-	
搭載可能QSFP+モジュール (オプション)	標準	40GBASE-SR4 QSFP+ / 40GBASE-CR4 QSFP+ケーブル	
	最大	-	
機能		複数スイッチによるC-Fabric形成、C-Fabricの視覚的操作・仮想化連携の設定の容易化(*1)、FCF(FCoE Forwarder)機能(*2)	
ブレード形状(占有数)		シングルワイド (1コネクションブレードスロット)	

(\*1) ServerView Fabric Managerを手配することにより使用可能です。

(\*2) FCFライセンスオプションを手配することにより使用可能です。

## Cisco Nexus B22 Blade Fabric Extender 仕様

- i**
- ・Cisco Nexus B22 Blade Fabric Extenderを使用する場合には、10GBASE-SR SFP+[PY-SFPS05]、10GBASE-LR SFP+[PY-SFPL01]あるいは10GBASE-CR SFP+ケーブルを使用する外部ポート数分手配する必要があります。(最大8)
  - ・サポートする10GBASE-CR SFP+ケーブルについては、下記URL内のマニュアルをご参照ください。  
当社ホームページ( [http://jp.fujitsu.com/platform/server/primergy/manual/peri\\_card.html](http://jp.fujitsu.com/platform/server/primergy/manual/peri_card.html) )「10GBASE-CR SFP+ケーブルおよび40GBASE-CR4 QSFP+ケーブルのサポートについて」
  - ・Cisco Nexus B22 Blade Fabric Extender & 16 FET モジュールを手配する場合、FETモジュールが外部ポートと接続先スイッチ分付属されているため、新たにSFP+モジュールを手配する必要はありません。

品名 モデル		Cisco Nexus B22 Blade Fabric Extender	
外観			
型名		PY-FEB101 / PYBFEB1010 / PYBFEB1011 / PYBFEB1012	
LAN	内部	16ポート (10Gbps)	
インターフェース	外部	8ポート (10Gbps対応SFP+ケーゼ)	
搭載可能SFP+モジュール (オプション)	標準	10GBASE-SR SFP+ / 10GBASE-LR SFP+ / 10GBASE-CR SFP+ケーブル	
	最大	-	
ブレード形状(占有数)		シングルワイド (1コネクションブレードスロット)	

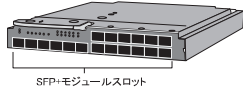
品名 モデル		Cisco Nexus B22 Blade Fabric Extender & 16 FET モジュール	
外観			
型名		PY-FEB102 / PYBFEB1020 / PYBFEB1021 / PYBFEB1022	
LAN	内部	16ポート (10Gbps)	
インターフェース	外部	8ポート (10Gbps対応SFP+ケーゼ)	
搭載可能SFP+モジュール	標準	FETモジュール	
	最大	FETモジュール: 16 (*1)	
ブレード形状(占有数)		シングルワイド (1コネクションブレードスロット)	

(\*1) 外部ポートと接続先スイッチ分の数となります。

## PRIMERGY ファイバーチャネルパススルーブレード(8Gbps 18/18) 仕様



・使用する外部ポート数分、ショートウェーブSFP+モジュール(8Gbps)[PY-SFPS04]を手配する必要があります。(最大18)

品名 モデル	PRIMERGY ファイバーチャネルパススルーブレード (8Gbps 18/18)	
外観	 SFP+モジュールスロット	
型名	PY-FCP101 / PYBFCP1011 / PYBFCP1012	
FCインターフェース	内部	18ポート (8Gbps)
	外部	18ポート (8Gbps)
搭載可能SFP+モジュール (オプション)	標準	ショートウェーブSFP+モジュール(8Gbps)
	最大	—
ブレード形状(占有数)		18
		シングルワイド (1コネクションブレードスロット)


## PRIMERGY FCスイッチブレード(16Gbps 18/8) 仕様




・PRIMERGY FCスイッチブレード(16Gbps 18/8)の初期状態における使用可能なポート数は内部ポート、外部ポート含めて14ポートです。15ポート以上ご使用の場合はPRIMERGY FCスイッチブレード(16Gbps 18/8)&FCポートアップグレード、またはPRIMERGY FCスイッチブレード(16Gbps 18/8)&FCポートアップグレード&拡張ライセンスオプションを選択ください。(内部ポート、外部ポート含めて26ポートまで使用可能)

・製品購入後に使用ポート数を拡張したい場合は、PRIMERGY ファイバーチャネルポートアップグレードを適用ください。

・外部ポートを5ポート以上使用する場合は、ショートウェーブSFP+モジュール(8Gbps)[PY-SFPS04]/ショートウェーブSFP+モジュール(16Gbps)[PY-SFPS10]を使用する外部ポート数分手配する必要があります。(最大8)

品名 モデル	PRIMERGY FCスイッチブレード (16Gbps 18/8)	
外観	 SFP+モジュールスロット	
型名	PY-FCB104 / PYBFCB1041 / PYBFCB1042	
FCインターフェース	内部	18ポート (16Gbps)
	外部	8ポート (16Gbps)
搭載可能SFP+モジュール	使用可能ポート数	内部ポート、外部ポート含め14ポート
		ショートウェーブSFP+モジュール(8Gbps)/ショートウェーブSFP+モジュール(16Gbps)
	標準	4
	最大	8
ブレード形状(占有数)		シングルワイド
		(1コネクションブレードスロット)

品名 モデル	PRIMERGY FCスイッチブレード (16Gbps 18/8)&FCポートアップグレード		PRIMERGY FCスイッチブレード(16Gbps 18/8) &FCポートアップグレード&拡張ライセンスオプション
外観	 SFP+モジュールスロット		
型名	PY-FCB105 / PYBFCB1051 / PYBFCB1052		PY-FCB106 / PYBFCB1061 / PYBFCB1062
FCインターフェース	内部	18ポート (16Gbps)	18ポート (16Gbps)
	外部	8ポート (16Gbps)	8ポート (16Gbps)
搭載可能SFP+モジュール	使用可能ポート数	内部ポート、外部ポート含め26ポート	内部ポート、外部ポート含め26ポート
		ショートウェーブSFP+モジュール(8Gbps)/ ショートウェーブSFP+モジュール(16Gbps)	ショートウェーブSFP+モジュール(8Gbps)/ ショートウェーブSFP+モジュール(16Gbps)
	標準	4	4
	最大	8	8
ブレード形状(占有数)		シングルワイド	シングルワイド
		(1コネクションブレードスロット)	(1コネクションブレードスロット)
備考	Ports on Demand ライセンス付き		Ports on Demand / Inter-Switch Link Trunking / Fabric Vision / Extended Fabric ライセンス付き

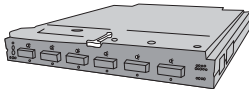


PRIMERGY BX400 S1 シャーシ

※ OS により接続可能装置は異なります。詳細はハードウェア一覧を参照願います。

PRIMERGY SAS スイッチブレード 仕様

**i** PRIMERGY SX980 S2 ストレージブレードのマルチバス接続は、Windows記憶域スペース利用時のみサポートです。

品名 モデル		PRIMERGY SAS スイッチブレード (8Gbps 18/6)	
外観			
型名		PY-SAB101 / PYBSAB1012	
SAS	内部	18ポート (8Gbps)	
インターフェース	外部	6ポート (8Gbps)	
ブレード形状(占有数)		シングルワイド (1コネクションブレードスロット)	
接続可能装置	サーバブレード	PRIMERGY BX2560 M2 / BX2580 M2 サーバブレード	
	ストレージブレード	PRIMERGY SX980 S2 ストレージブレード	
	外部	ETERNUS DX60 S4 / DX100 S3 / DX200 S3 / LT20 S2 / LT40 S2 / LT60 S2 / JX40 S2[PY-D402S]	

BX400 S1

## シャーシ内におけるコネクションブレードとSFP/SFP+/QSFP+モジュールおよびStackingポートとの接続

搭載コネクションブレード	型名	SFP/SFP+/QSFP+モジュール										Stackingポート
		1000BASE-T SFP	1000BASE-SX SFP	10GBASE-SR SFP+		10GBASE-LR SFP+	10GBASE-CR SFP+ケーブル (*2)	40GBASE-SR4 QSFP+	40GBASE-CR4 QSFP+ケーブル (*2)	ショートウェーブ SFP+モジュール (8Gbps)	ショートウェーブ SFP+モジュール (16Gbps)	Stacking ケーブル
		PY-SFPC02	PY-SFPS03	PY-SFPS08	PY-SFPS05	PY-SFPL01	PY-CBN002/ PY-CBN005/ PY-CBN010	PY-SFPS11	PY-CBW002/ PY-CBW005/ PY-CBW010	PY-SFPS04	PY-SFPS10	PY-CBK001/ PY-CBK002
PRIMERGY ファイバーチャネル バススルーブレード (8Gbps 18/18)	PY-FCP101	-	-	-	-	-	-	-	-	18	-	-
	PYBFCP1011	-	-	-	-	-	-	-	-	18	-	-
	PYBFCP1012	-	-	-	-	-	-	-	-	18	-	-
PRIMERGY FCスイッチブレード (16Gbps 18/8)	PY-FCB104	-	-	-	-	-	-	-	-	8	8 (*1)	-
	PYBFCB1041	-	-	-	-	-	-	-	-	8	8 (*1)	-
	PYBFCB1042	-	-	-	-	-	-	-	-	8	8 (*1)	-
PRIMERGY FCスイッチブレード (16Gbps 18/8)& FCポートアップグレード	PY-FCB105	-	-	-	-	-	-	-	-	8	8 (*1)	-
	PYBFCB1051	-	-	-	-	-	-	-	-	8	8 (*1)	-
	PYBFCB1052	-	-	-	-	-	-	-	-	8	8 (*1)	-
PRIMERGY FCスイッチブレード (16Gbps 18/8)& FCポートアップグレード& 拡張ライセンスオプション	PY-FCB106	-	-	-	-	-	-	-	-	8	8 (*1)	-
	PYBFCB1061	-	-	-	-	-	-	-	-	8	8 (*1)	-
	PYBFCB1062	-	-	-	-	-	-	-	-	8	8 (*1)	-
PRIMERGY スイッチブレード (10Gbps 18/8+2)	PY-SWB105	8	8	8	-	-	8	2	2	-	-	-
	PYBSWB1050	8	8	8	-	-	8	2	2	-	-	-
	PYBSWB1051	8	8	8	-	-	8	2	2	-	-	-
	PYBSWB1052	8	8	8	-	-	8	2	2	-	-	-
PRIMERGY コンバージッドファブリック スイッチブレード(10Gbps 18/8+2)	PY-CFB101	8	8	8	-	-	8	2 (*5)	2	-	-	-
	PYBCFB1010	8	8	8	-	-	8	2 (*5)	2	-	-	-
	PYBCFB1011	8	8	8	-	-	8	2 (*5)	2	-	-	-
	PYBCFB1012	8	8	8	-	-	8	2 (*5)	2	-	-	-
Cisco Nexus B22 Blade Fabric Extender	PY-FEB101	-	-	-	8	8	-	-	-	-	-	-
	PYBFEB1010	-	-	-	8	8	-	-	-	-	-	-
	PYBFEB1011	-	-	-	8	8	-	-	-	-	-	-
	PYBFEB1012	-	-	-	8	8	-	-	-	-	-	-
Cisco Nexus B22 Blade Fabric Extender& 16 FET モジュール	PY-FEB102	-	-	-	-	-	-	-	-	-	-	-
	PYBFEB1020	-	-	-	-	-	-	-	-	-	-	-
	PYBFEB1021	-	-	-	-	-	-	-	-	-	-	-
	PYBFEB1022	-	-	-	-	-	-	-	-	-	-	-
PRIMERGY LANバススルーブレード (10Gbps 18/18)	PY-LNP101	18	18	18 (*3)	-	-	18	-	-	-	-	-
	PYBLNP1010	18	18	18 (*3)	-	-	18	-	-	-	-	-
	PYBLNP1011	18	18	18 (*3)	-	-	18	-	-	-	-	-
	PYBLNP1012	18	18	18 (*3)	-	-	18	-	-	-	-	-
PRIMERGY スイッチブレード (1 Gbps 36/12)	PY-SWB103	4 (*6)	4	-	-	-	-	-	-	-	-	-
	PYBSWB1030	4 (*6)	4	-	-	-	-	-	-	-	-	-
	PYBSWB1031	4 (*6)	4	-	-	-	-	-	-	-	-	-
	PYBSWB1032	4 (*6)	4	-	-	-	-	-	-	-	-	-
PRIMERGY スイッチブレード (1 Gbps 36/8+2)	PY-SWB102	-	-	2 (*4)	-	-	2	-	-	-	-	1
	PYBSWB1020	-	-	2 (*4)	-	-	2	-	-	-	-	1
	PYBSWB1021	-	-	2 (*4)	-	-	2	-	-	-	-	1
	PYBSWB1022	-	-	2 (*4)	-	-	2	-	-	-	-	1
PRIMERGY スイッチブレード (1Gbps 18/6)	PY-SWB101	-	-	-	-	-	-	-	-	-	-	-
	PYBSWB1010	-	-	-	-	-	-	-	-	-	-	-
	PYBSWB1011	-	-	-	-	-	-	-	-	-	-	-
	PYBSWB1012	-	-	-	-	-	-	-	-	-	-	-

数字：最大SFP/SFP+/QSFP+モジュール搭載可能数(コネクションブレード1台あたり)、-：対象外

(\*1) ショートウェーブSFP+モジュール(16Gbps)[PY-SFPS10] × 4標準搭載(最大8)

(\*2) 接続先の製品により、使用するSFP+/QSFP+ケーブルが異なりますので、サポートするケーブルについては、下記のURLをご参照ください。

当社ホームページ( [http://jp.fujitsu.com/platform/server/primergy/manual/peri\\_card.html](http://jp.fujitsu.com/platform/server/primergy/manual/peri_card.html) )「10GBASE-CR SFP+ケーブルおよび40GBASE-CR4 QSFP+ケーブルのサポートについて」

(\*3) 10GBASE-SR SFP+[PY-SFPS08]をPRIMERGY LANバススルーブレード(10Gbps 18/18)に搭載する際は、ファームウェア版数v1.04以降を使用してください。

(\*4) 10GBASE-SR SFP+[PY-SFPS08]をPRIMERGY スイッチブレード(1Gbps 36/8+2)に搭載する際は、ファームウェア版数v6.40以降を使用してください。

(\*5) 40GBASE-SR4 QSFP+[PY-SFPS11]をPRIMERGY コンバージッドファブリックスイッチブレード(10Gbps 18/8+2)に搭載する際は、ファームウェア版数V2.11NY0033以降を使用してください。

(\*6) 1000BASE-T SFP[PY-SFPC02]をPRIMERGY スイッチブレード(1Gbps 36/12)に搭載する際は、ファームウェア版数v6.56以降を使用してください。

## PRIMERGY BX400 S1 シャーシ

※ OS により接続可能装置は異なります。詳細はハードウェア一覧を参照願います。

## PRIMERGY BX400 S1 シャーシとコネクションブレードの組合せ

BX400 S1

搭載コネクションブレード		PRIMERGY BX400 S1 シャーシ					
		ファブリック				最大搭載台数	
		1	2	3			
		コネクションブレードスロット					
	型名	1	2	3	4		
PRIMERGY SAS スイッチブレード(6Gbps 18/6)	PY-SAB101	-	-	○	○	2	2
	PYBSAB1012	-	-	㊦		2	
PRIMERGY ファイバーチャネルバススルーブレード (8Gbps 18/18)	PY-FCP101	-	○	○	○	3	3
	PYBFCP1011	-	㊦	-	-	1	
	PYBFCP1012	-	-	㊦		2	
	PY-FCB104	-	○	○	○	3	
PRIMERGY FCスイッチブレード(16Gbps 18/8)	PYBFCB1041	-	㊦	-	-	1	
	PYBFCB1042	-	-	㊦		2	
	PY-FCB105	-	○	○	○	3	
PRIMERGY FCスイッチブレード(16Gbps 18/8)& FCポートアップグレード	PYBFCB1051	-	㊦	-	-	1	
	PYBFCB1052	-	-	㊦		2	
	PY-FCB106	-	○	○	○	3	
PRIMERGY FCスイッチブレード(16Gbps 18/8)& FCポートアップグレード&拡張ライセンスオプション	PYBFCB1061	-	㊦	-	-	1	
	PYBFCB1062	-	-	㊦		2	
	PRIMERGY スイッチブレード(10Gbps 18/8+2)	PY-SWB105	○	○	○	○	4
PYBSWB1050		㊦	-	-	-	1	
PYBSWB1051		-	㊦	-	-	1	
PYBSWB1052		-	-	㊦		2	
PRIMERGY コンバージドファブリックスイッチブレード (10Gbps 18/8+2)		PY-CFB101	○	○	○	○	4
	PYBCFB1010	㊦	-	-	-	1	
	PYBCFB1011	-	㊦	-	-	1	
	PYBCFB1012	-	-	㊦		2	
	Cisco Nexus B22 Blade Fabric Extender	PY-FEB101	○	○	○	○	4
PYBFEB1010		㊦	-	-	-	1	
PYBFEB1011		-	㊦	-	-	1	
PYBFEB1012		-	-	㊦		2	
Cisco Nexus B22 Blade Fabric Extender& 16 FET モジュール		PY-FEB102	○	○	○	○	4
	PYBFEB1020	㊦	-	-	-	1	
	PYBFEB1021	-	㊦	-	-	1	
	PYBFEB1022	-	-	㊦		2	
	PRIMERGY LANバススルーブレード(10Gbps 18/18)	PY-LNP101	○	○	○	○	4
PYBLNP1010		㊦	-	-	-	1	
PYBLNP1011		-	㊦	-	-	1	
PYBLNP1012		-	-	㊦		2	
PRIMERGY スイッチブレード(1Gbps 36/12)		PY-SWB103	○	○	○	○	4
	PYBSWB1030	㊦	-	-	-	1	
	PYBSWB1031	-	㊦	-	-	1	
	PYBSWB1032	-	-	㊦		2	
	PRIMERGY スイッチブレード(1Gbps 36/8+2)	PY-SWB102	○	○	○	○	4
PYBSWB1020		㊦	-	-	-	1	
PYBSWB1021		-	㊦	-	-	1	
PYBSWB1022		-	-	㊦		2	
PRIMERGY スイッチブレード(1Gbps 18/6)		PY-SWB101	○	○	○	○	4
	PYBSWB1010	㊦	-	-	-	1	
	PYBSWB1011	-	㊦	-	-	1	
	PYBSWB1012	-	-	㊦		2	

○：搭載可、㊦：カスタムメイド搭載位置、－：対象外


※カスタムメイドにてコネクションブレードを手配した場合、コネクションブレードスロットの若い順に搭載されます。

※ OS により接続可能装置は異なります。詳細はハードウェア一覧を参照願います。

BX400 S1

G

6. マネジメントブレード



①

項番	製品名	型名	価格(税別)	カ	備考
J-33	PRIMERGY マネジメントブレード	PY-MNB101 PYBMNB101	68,000円 68,000円		シャーシ搭載用マネジメントブレード ● 各コンポーネント(サーバブレード、コネクショブレード、電源ユニット)の監視オプション 搭載可能数:2


① 標準搭載(1枚を含め、最大2枚を1シャーシに搭載可能です。

[N-32] ★  
ツイステアケーブル(カテゴリ5e)

HUB

監視用クライアントへ


7. ODDベイ



①

項番	製品名	型名	価格(税別)	カ	備考
G-7	内蔵DVD-RAMユニット	PY-DR111 PYBDR111	12,000円 12,000円		形状: Slimドライブ ● インターフェース: SATA(内部接続) Read: 最大8倍速 (DVD-ROM) / 最大24倍速 (CD-ROM) Write: 最大5倍速 (DVD-RAM)
G-14	内蔵Blu-ray Writer ユニット	PY-BW113 PYBBW113	74,000円 74,000円		形状: Slimドライブ ● インターフェース: SATA(内部接続) Read: 最大6倍速 (BD-ROM) / 最大8倍速 (DVD-ROM) / 最大24倍速 (CD-ROM) Write: 最大2倍速 (BD-RE) / 最大6倍速 (BD-R) / 最大5倍速 (DVD-RAM)

8. サーバブレード



①

・サーバブレードの必須選択オプションや添付ハードウェア/ソフトウェア等の詳細は、システム構成図のPRIMERGY BX2560 M2仕様およびPRIMERGY BX2580 M2仕様を参照願います。

項番	製品名	型名	価格(税別)	カ	備考
A-1	PRIMERGY BX2560 M2 ブレードベースユニット	PYX2562B2N	294,000円		ブレードベースユニット CPU: オプション(最大数: 2) メモリ: オプション(最大: 16スロット) 内蔵ストレージ: オプション(2.5インチ × 2ベイ) OS: オプション オンボードSATAコントローラ(2port/SATA 6Gbps)標準, 3年保証(3年間翌営業日以降訪問修理)付
A-2	PRIMERGY BX2580 M2 ブレードベースユニット	PYX2582B2N	351,000円		ブレードベースユニット CPU: オプション(最大数: 2) メモリ: オプション(最大: 24スロット) 内蔵ストレージ: オプション(1.8インチ × 2ベイ) OS: オプション オンボードSATAコントローラ(2port/SATA 6Gbps)標準, 3年保証(3年間翌営業日以降訪問修理)付

シャーシへのサーバブレード/ストレージブレードの搭載可否について

PRIMERGYシャーシ	現行製品(PY型名)						旧製品(PG型名)		
	BX2560 M2	BX2580 M2	SX960 S1	SX980 S2	SX910 S1	SX960 S1	SX910 S1	旧(*)	新(*)
現行製品(PY型名)	BX400 S1	●	●	●	●	●	○	×	○
旧製品(PG型名)	BX400 S1	○	○	○	○	○	○	×	○

●: 搭載可(シャーシへの搭載出荷/サーバブレード/ストレージブレードの梱包出荷選択可能)、○: 搭載可(サーバブレード/ストレージブレードの梱包出荷のみ)、×: 搭載不可  
(\*)「新」に該当するストレージブレードは、2010年10月/11月以降に発表した型名です。「旧」に該当するストレージブレードは、それ以前に発表した型名です。

各種ブレード増設時の注意事項

※サーバブレード/ストレージブレード/コネクショブレード/マネジメントブレードを既にご導入済のシャーシに増設する場合は、シャーシに搭載されているサーバブレード/マネジメントブレード等のBIOS/ファームウェアを適切な版数に更新する必要があります。  
また、当社ホームページ「PRIMERGY サーバ消費電力/質量計算ツール」(<http://www.fujitsu.com/jp/products/computing/servers/primergy/technical/calculate/>)により、シャーシに搭載する構成品の消費電力合計値がシャーシ側最大出力電力値内になることをご確認の上、構成を作成ください。

H

## PRIMERGY BX400 S1 シャーシ

※ OS により接続可能装置は異なります。詳細はハードウェア一覧を参照願います。

H

## 9. ストレージブレード

BX400 S1



ストレージブレードの詳細な構成等については、システム構成図のPRIMERGY SX960 S1/SX980 S2/SX910 S1を参照願います。

## ■PRIMERGY SX960 S1 ストレージブレード

項番	製品名	型名	価格(税別)	力	備考
J-8	PRIMERGY SX960 S1 ストレージブレード	PY-S96AD2	251,000円		シャーシ搭載用ストレージブレード 2.5インチ内蔵ストレージベイ: 10ベイ 搭載可能内蔵ストレージ: SAS HDD/ニアラインSAS HDD/BC-SATA HDD/SSD(SAS/SATA) 占有スロット数: 左右に計2サーバブレードスロット シャーシ内最大搭載可能数: 2 1年保証(1年間翌営業日以降訪問修理)付 ※フラッシュバックアップユニット(FBU)搭載可能(オプション)

## ■PRIMERGY SX980 S2 ストレージブレード



・ブレードシャーシにPRIMERGY SAS スイッチブレード(6Gbps 18/6)を搭載する必要があります。  
併せて、接続するサーバブレードにSASコントローラ拡張ボード、SASアレイコントローラ拡張ボードまたはSASアレイコントローラモジュール/SASエキスパンダー拡張ボードを搭載する必要があります。

項番	製品名	型名	価格(税別)	力	備考
J-9	PRIMERGY SX980 S2 ストレージブレード	PY-S98BD1	263,000円		シャーシ搭載用ストレージブレード 2.5インチ内蔵ストレージベイ: 10ベイ 搭載可能内蔵ストレージ: SAS HDD/ニアラインSAS HDD/SSD(SAS) 占有スロット数: 左右に計2サーバブレードスロット シャーシ内最大搭載可能数: 4(BX900 S2) / 2(BX400 S1) 1年保証(1年間翌営業日以降訪問修理)付

## ■PRIMERGY SX910 S1 ストレージブレード

項番	製品名	型名	価格(税別)	力	備考
J-10	PRIMERGY SX910 S1 ストレージブレード	PY-S91AB1	89,000円		シャーシ搭載用ストレージブレード 内蔵バックアップ装置ベイ: 1ベイ 搭載可能バックアップ装置: 内蔵LTO6ユニット / 内蔵LTO5ユニット 占有スロット数: 1サーバブレードスロット シャーシ内最大搭載可能数: 6(BX900 S2) / 4(BX400 S1) 1年保証(1年間翌営業日以降訪問修理)付

End : PRIMERGY BX400 S1 シャーシ

PRIMERGY BX400 S1 シャーシ 更新履歴

BX400 S1

版数	日付	更新箇所	更新内容
26版	2017/11/2		11月エンハンス内容の反映
25版	2017/7/12		7月エンハンス内容の反映
24版	2017/4/11		4月エンハンス内容の反映
23版	2017/2/8		2月エンハンス内容の反映
22版	2016/10/17		10月エンハンス内容の反映
21版	2016/8/2		8月エンハンス内容の反映
20版	2016/6/7		6月エンハンス内容の反映
19版	2016/4/4		4月エンハンス内容の反映
18版	2015/12/22		12月エンハンス内容の反映
17版	2015/8/28		8月エンハンス内容の反映
16版	2015/5/7		5月エンハンス内容の反映
15版	2015/2/12		2月エンハンス内容の反映
14版	2014/11/18		11月エンハンス内容の反映
13版	2014/8/21		8月エンハンス内容の反映
12版	2014/6/10	表「PRIMERGY SAS スイッチブレード 仕様」	JX60(ハードディスクキャビネット)の記載を削除
11版	2014/5/12		5月エンハンス内容の反映
10版	2014/1/9		1月エンハンス内容の反映
9版	2013/11/5		11月エンハンス内容の反映
8版	2013/9/11		9月エンハンス内容の反映
7版	2013/5/8	5. コネクションブレード	1000BASE-SX/10GBASE-SR/FC接続のマルチモードファイバーチャネルケーブルに項番[N-49]を追加
6版	2013/4/23		4月エンハンス内容の反映
5版	2013/1/29	図「サーバブレードとコネクションブレードの接続図」	ファブリック1/2の結合線の本数修正
4版	2013/1/22		1月エンハンス内容の反映
3版	2012/10/22	3. ServerView Suite等	ServerView Resource Coordinator VE I/O仮想化オプションの備考欄修正
		4. コネクションブレード	「10GBASE-CR SFP+ケーブルのサポートについて」のURL修正
2版	2012/10/17		10月エンハンス内容の反映
初版	2012/8/14		新規作成