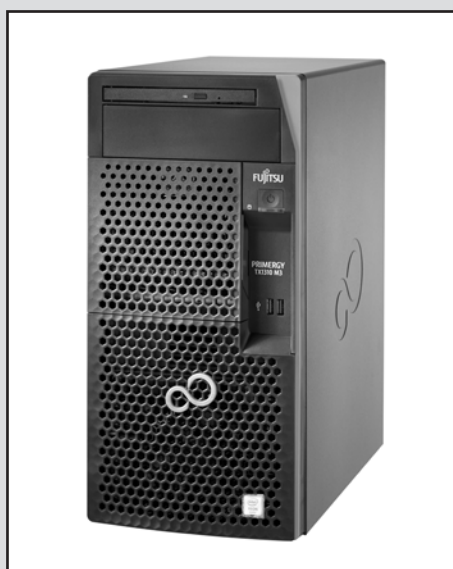


FUJITSU Server PRIMERGY TX1310 M3

システム構成図



■サポートOS
TX1310 M3 は、以下のOSをサポートしています。本文中のOS名称は、次のように略して表記します。
OSの対応状況等の最新情報は当社ホームページ
(<http://www.fujitsu.com/jp/products/computing/servers/primergy/software/>)を参照ください。

OS名	略称		
Windows Server® 2016 Standard	WS16S		Windows
Windows Server® 2016 Datacenter	WS16D		
Windows Server® 2016 Essentials	WS16E		
Windows® Storage Server 2016 Standard	WSS16S		
Windows Server® 2012 R2 Standard	WS12RS		
Windows Server® 2012 R2 Datacenter	WS12RD		
Windows Server® 2012 R2 Foundation	WS12RF		
Windows Server® 2012 R2 Essentials	WS12RE		
Windows® Storage Server 2012 R2 Standard	WSS12RS		
Windows Server® 2012 Standard	WS12S		
Windows Server® 2012 Datacenter	WS12D		
Windows Server® 2012 Foundation	WS12F		
Windows Server® 2012 Essentials	WS12E		
Red Hat® Enterprise Linux® 7.3 (for Intel64) 以降	(※1) RHEL7(Intel64)	RHEL	Linux
SUSE® Linux Enterprise Server 12 Service Pack 2 for AMD64 & Intel64 以降	(※1) SLES 12 (x86 64)	SLES	

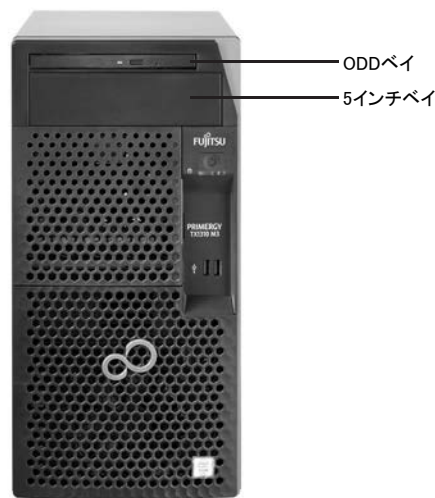
(*)RHEL/SLESの対応状況については、
当社ホームページ(<http://jp.fujitsu.com/platform/server/primergy/software/linux/technical/support/kernel.html>)
をご確認いただきますようお願いいたします。

本システム構成図に掲載されております商品※の価格体系
につきましては、市場の価格に近く、お客様にわかりやすい
「希望小売価格」となっております。
※ PRIMERGY 本体等
また、「標準価格」で提供している商品につきましては、
本システム構成図（樹系図）では★で表示してあります。

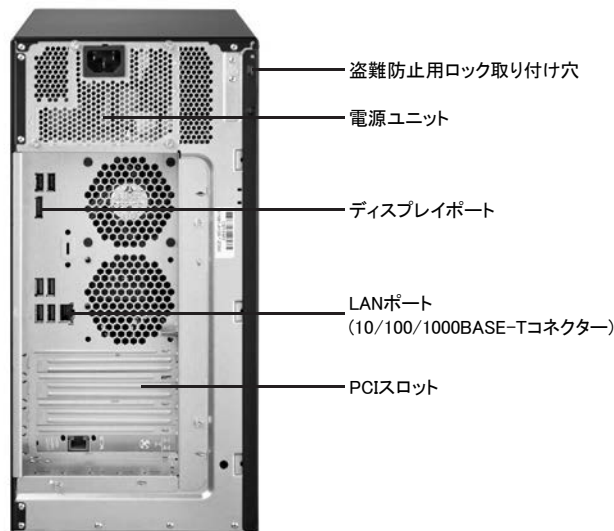
※ OS により接続可能装置は異なります。詳細はハードウェア一覧を参照願います。

PRIMERGY TX1310 M3

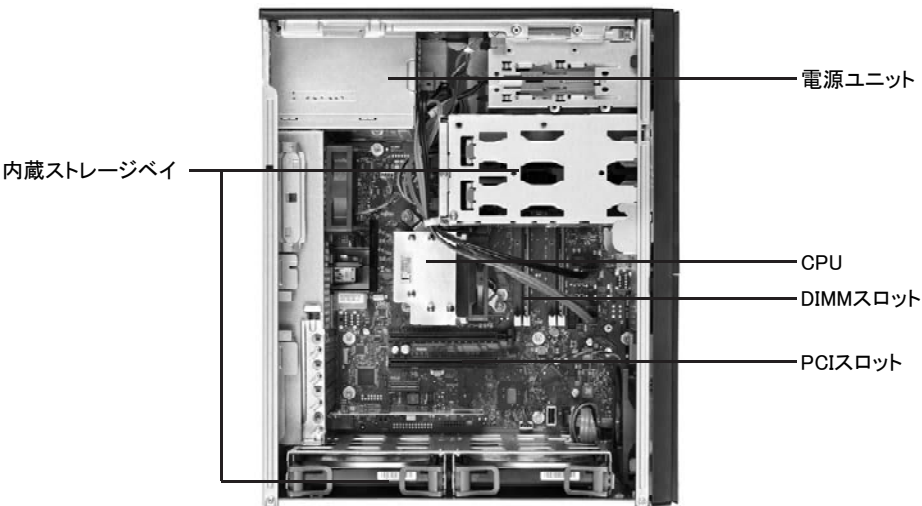
本体前面



本体背面



本体内部



【サーバ本体前面】→

PRIMERGY TX1310 M3

※ OS により接続可能装置は異なります。詳細はハードウェア一覧を参照願います。

PRIMERGY TX1310 M3 仕様

一般モデル

品名		PRIMERGY
モデル		TX1310 M3
ベースユニット形状		タワーベースユニット (250W電源 × 1)
型名		PYT1313T3S
CPU	ソケット数	1
	搭載可能CPU (周波数,コア数/スレッド数, 3次キャッシュメモリ, メモリバス,DIML最大TDP)	インテル® Celeron® プロセッサー G3930 (2.90GHz,2C/2T,2MB,2133MHz,8GT/s,51W) / インテル® Pentium® プロセッサー G4560 (3.50GHz,2C/4T,3MB,2400MHz,8GT/s,54W) / インテル® Core™ i3-7100 プロセッサー (3.90GHz,2C/4T,3MB,2400MHz,8GT/s,51W) / インテル® Xeon® プロセッサー E3-1225v6 (3.30GHz,4C/4T,8MB,2400MHz,8GT/s,73W) / E3-1245v6 (3.70GHz, 4C/8T,8MB,2400MHz,8GT/s,73W)
チップセット		Intel® C236
システムボード		D3521
メイン メモリ (*1)	搭載可能メモリ	2400 UDIMM
	スロット数	4 (2400 UDIMM)
	最大容量	64GB (2400 UDIMM)
画面制御機能		CPU内蔵、VRAM: 64MB (オプション適用時: 最大1024MB)
グラフィック表示機能 (*2)		640 × 480 / 800 × 600 / 1024 × 768 / 1152 × 864 / 1280 × 1024 / 1600 × 1200ドット
内蔵3.5インチ ベイ	ベイ数	4 (ホットプラグ非対応)
	最大容量 SATA HDD	40TB
ODDベイ	ベイ数	1
	内蔵ODD (*3)	オプション (Ultra Slim ODD)
内蔵5インチ ベイ	ベイ数	1
	内蔵バックアップ装置	オプション
拡張バス スロット	PCI Express 3.0 (x16レーン) [x16ソケット]	1
	PCI Express 3.0 (x4レーン) [x16ソケット]	1
	PCI Express 3.0 (x1レーン) [x1ソケット]	2
ストレージコントローラ		オンボードSATAコントローラ
ネットワークインターフェース(オンボード)		1ポート(1000BASE-T/100BASE-TX/10BASE-T統一)
インターフェース		ディスプレイポート × 1[背面]、シリアルポート × 1(オプション)[D-SUB9ピン]、 キーボード(USB)、マウス(USB)、USB × 8(USB3.0: 前面 × 2 / 背面 × 4、USB2.0: 背面 × 2)
キーボード/マウス		オプション
ハードウェア監視		—
ソフトウェア (*4)		ServerView Suite (ServerView Operations Manager & ServerView Agents)
リモートサービス機能		—
専用コネクター		—
セキュリティチップ		—
電源	標準搭載 [電源ユニット(250W)]: 1 (最大1)	
	入力電圧(周波数)/ 入力コンセント	AC100V(50/60Hz) / 平行2Pアース付き[NEMA 5-15準拠] (最大1) AC200V(50/60Hz) / NEMA L6-15準拠/IEC60320準拠 (最大1)
	消費電力/発熱量	AC200V: 最大135W / 468.0kJ/h、AC100V: 最大130W / 468.0kJ/h
	冗長電源ユニット	—
冗長ファン		—
エネルギー消費効率(2011年度基準) (*5)		インテル® Celeron® プロセッサー G3930: 0.15(AAA) / インテル® Pentium® プロセッサー G4560: 0.12(AAA) (1区分)
外形寸法[W × D × H]		180 × 313 × 374 [mm]
質量		最大12kg
使用環境		周囲温度: 10~40°C / 湿度: 10~85% (ただし結露しないこと)
インストールOS / バンドルOS		オプション(Windows)
サポートOS		WS16S / WS16D / WS16E / WSS16S / WS12RS / WS12RD / WS12RF / WS12RE / WSS12RS / WS12S / WS12D / WS12F / WS12E / RHEL 7(Intel64) / SLES 12 (x86_64)
標準保証		1年間翌営業日以降訪問修理 (月曜~金曜、9:00~17:00 (祝日および年末年始を除く))

(*1) OSにより使用可能なメモリ容量が異なります。詳細については、留意事項欄「OSにおける最大CPU数/使用可能なメモリ容量について」を参照ください。

(*2) 実際に表示可能な解像度/色数は、接続されるディスプレイの機能、およびOSにより異なります。

(*3) 内蔵ODDを搭載しない場合は、複数台システムに最低1台、別途スーパーマールドライブユニット[FMV-NSM55]を手配する必要があります。

(*4) 本装置には、異常が検出された場合に点灯する状態表示ランプを搭載しておりません。異常の検出はサーバ監視ソフトの状態監視機能を設定することで可能になりますので、ご使用になる前に本ソフトウェアの設定をお願いいたします。

(*5) エネルギー消費効率とは省エネ法で定める測定方法により測定した消費電力を、省エネ法で定める複合理論性能(単位: ギガ演算)で除したものです。

カッコ内は省エネ法基準達成率であり、その表示語Aは達成率100%以上200%未満、AAは達成率200%以上500%未満、AAAは達成率500%以上を示します。

但し、インテル® Core™ i3-7100 プロセッサー / インテル® Xeon® プロセッサー E3-1225v6 / E3-1245v6については、省エネ法の規制対象外です。

※本装置の通常運用時の騒音値(ISO7779に準拠した実測値)は、約26dB(A)の静音化を実現し、オフィス内設置に適しております。

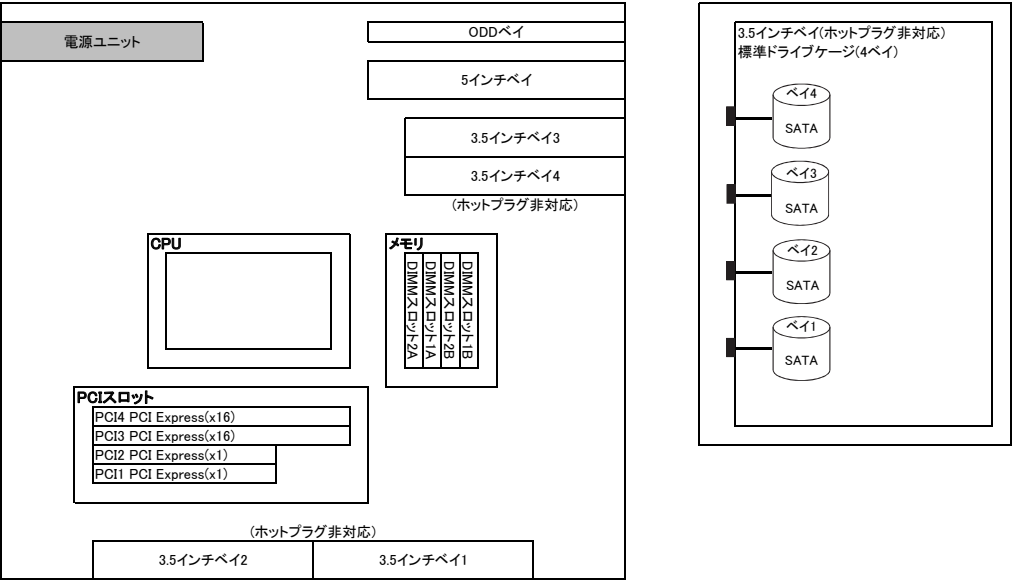
但し、ファンが高速回転する電源投入時や高温環境下では、装置構成により通常運用時の騒音値を上回る場合がありますので、ご注意ください。

※選択するベースユニット、オプション、および使用するOSの組合せ等により、手配可能な構成/詳細スペックが異なります。

手配構成/詳細スペックについては、樹系図をご参照ください。

※ OS により接続可能装置は異なります。詳細はハードウェア一覧を参照願います。

PRIMERGY TX1310 M3 構成図



【サーバ前面】→

※網かけ部分は標準搭載を示します。

PRIMERGY TX1310 M3 オプションカードの搭載情報

搭載優先 順位	搭載カード				PCIスロット				最大搭載枚数			備考
					1	2	3	4				
					PCI Express 3.0							
					x1 レーン	x1 レーン	x4 レーン	x16 レーン				
					x1 ソケット	x1 ソケット	x16 ソケット	x16 ソケット				
	Full Height											
名称	一般型名	カスタムメイド 型名	バス仕様	カード長 (カード高さ: 上段 107mm、下段 64mm)								
				168mm	168mm	168mm	168mm					
				168mm	168mm	168mm	168mm					
<div>高</div> <div>↑</div> <div>低</div>	グラフィックスカード	PY-VG301	PYBVG301	PCI Express (x16)	－	－	－	①	1	1	4	
	DisplayPort-VGA変換カード	PY-VG001	PYBVG001	PCI Express (x4)	－	－	①	－	1			
	LANカード(1000BASE-T)	PY-LA201	PYBLA201	PCI Express (x1)	①	②	③	④	2			
	Dual port LANカード(1000BASE-T)	PY-LA262	PYBLA262	PCI Express (x4)	－	－	①	②	1			

※○の中の数字は搭載順を示す。-は搭載不可を示す。

必須選択オプションについて

本モデルには必須選択オプションがあります。ベースユニットと共に、以下の製品をカスタムメイド型名にて選択する必要があります。

必須選択オプション	必須手配数
・電源ケーブル ・ServerView Suite関連オプション ・CPU ・メモリ	最低各1個

※各オプションの項目名に【必須選択オプション】の記載があります。ご確認の上、手配をお願いします。

PRIMERGY TX1310 M3

※ OS により接続可能装置は異なります。詳細はハードウェア一覧を参照願います。

Start : PRIMERGY TX1310 M3



樹系図の見方は、「システム構成図の見方について」を参照ください。

1. 本体



項番	製品名	型名	価格(税別)	カ	備考
A-40	PRIMERGY TX1310 M3 タワーベースユニット	PYT1313T3S	24,800円		タワーベースユニット CPU: オプション(最大数: 1) メモリ: オプション(最大: 4スロット) 内蔵ストレージ: オプション(3.5インチ × 4ベイ) 内蔵ODD: オプション OS: オプション オンボードSATAコントローラ(4port/SATA 6Gbps)標準, 250W電源 × 1標準, 1年保証(1年間翌営業日以降訪問修理)付

2. 電源ケーブル 【必須選択オプション】



・カスタムメイド型名にていずれか必ず1つ選択してください。

【AC100Vで使用】

《NEMA 5-15P》

①

①

項番	製品名	型名	価格(税別)	カ	備考
N-4	電源ケーブル(AC100V対応/2m)	PY-CBP101 PYBCBP101	2,100円 2,100円	●	プラグ: NEMA 5-15P標準

【AC200Vで使用】

《NEMA L6-15P》

①

項番	製品名	型名	価格(税別)	カ	備考
N-6	電源ケーブル(AC200V対応/3m)	PY-CBP201 PYBCBP201	5,300円 5,300円	●	プラグ: NEMA L6-15P標準

《IEC60320 C14》

①

項番	製品名	型名	価格(税別)	カ	備考
N-14	電源ケーブル(AC200V対応/3m)	PY-CBP202 PYBCBP202	3,200円 3,200円	●	プラグ: IEC60320 C14標準

A

TX1310M3



PRIMERGY TX1310 M3

※ OS により接続可能装置は異なります。詳細はハードウェア一覧を参照願います。

B

4. CPU【必須選択オプション】[カスタムメイド専用]



・カスタムメイド型名にいずれか必ず1つ選択してください。

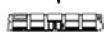
項番	製品名	型名	価格(税別)	力	備考
D-95	Celeron プロセッサ G3930 (2.90GHz/2コア/2MB) × 1	PYBCP51CA	21,000円	●	スレッド数: 2、メモリバス: 2133MHz(最大)、DMI: 8GT/s、最大TDP: 51W サポートCPU構成: 1CPU
D-88	Pentium プロセッサ G4560 (3.50GHz/2コア/3MB) × 1	PYBCP51CB	30,000円	●	スレッド数: 4、メモリバス: 2400MHz(最大)、DMI: 8GT/s、最大TDP: 54W サポートCPU構成: 1CPU
D-89	Core i3-7100 プロセッサ (3.90GHz/2コア/3MB) × 1	PYBCP51CC	39,000円	●	スレッド数: 4、メモリバス: 2400MHz(最大)、DMI: 8GT/s、最大TDP: 51W サポートCPU構成: 1CPU
D-91	Xeon プロセッサ E3-1225v6 (3.3GHz/4コア/8MB) × 1	PYBCP51E5	60,000円	●	スレッド数: 4、メモリバス: 2400MHz(最大)、DMI: 8GT/s、最大TDP: 73W サポートCPU構成: 1CPU
D-96	Xeon プロセッサ E3-1245v6 (3.7GHz/4コア/8MB) × 1	PYBCP51E8	133,000円	●	スレッド数: 8、メモリバス: 2400MHz(最大)、DMI: 8GT/s、最大TDP: 73W サポートCPU構成: 1CPU

CPUサポートテクノロジー

CPU	サポートテクノロジー		
	Turbo	Hyper	VT
Celeron G3930	非対応	非対応	対応
Pentium G4560		対応	
Core i3-7100			
Xeon E3-1225v6	非対応		
Xeon E3-1245v6	対応		

Turbo: Intel® Turbo Boost Technology
Hyper: Intel® Hyper-Threading Technology
VT: Intel® Virtualization Technology

5. メモリ(2400 Unbuffered DIMM)【必須選択オプション】



・カスタムメイド型名にいずれか必ず1つ以上選択してください。
・必ず、「メモリの搭載について」を参照の上、手配願います。

項番	製品名	型名	価格(税別)	力	備考
E-99	メモリ-4GB (4GB 2400 UDIMM × 1)	PY-ME04UE PYBME04UE	25,000円 25,000円	●	Rank: Single × 8
E-100	メモリ-8GB (8GB 2400 UDIMM × 1)	PY-ME08UE PYBME08UE	70,000円 70,000円	●	Rank: Single × 8
E-101	メモリ-16GB (16GB 2400 UDIMM × 1)	PY-ME16UE PYBME16UE	140,000円 140,000円	●	Rank: Dual × 8

メモリの搭載について

(1) DIMMは容量の大きいものから、DIMMスロット1A→1B→2A→2Bの順に搭載する必要があります。

■ 物理CPU1個構成時

DIMMスロット1A→1B→2A→2Bの順に容量の大きいDIMMから搭載。

CPU	メモリ	搭載順	
		DIMMスロット	順序
		DIMMスロット1B	2
		DIMMスロット2B	4
		DIMMスロット1A	1
		DIMMスロット2A	3

[注1] 搭載可能メモリ容量について

搭載メモリ容量はOSの使用可能メモリ容量に準じます。

OSにおける使用可能メモリ容量は留意事項編「OSにおける最大CPU数/使用可能なメモリ容量について」を参照ください。

[注2] メモリ動作クロックについて

搭載するCPUにより動作クロックが異なります。詳細は下表を参照願います。

搭載CPU	1CPUあたりの搭載メモリ数	メモリ動作クロック(MHz)
Celeron G3930	1~4	2133
Pentium G4560 / Core i3-7100 / Xeon E3-1225v6 / E3-1245v6	1~4	2400

C

TX1310M3

C

6. 内蔵ODD/外付DVD-RAM



・複数台システムに最低1台手配必須です。

項番	製品名	型名	価格(税別)	カ	備考
G-8	内蔵DVD-ROMユニット	PY-DV121 PYBDV121	9,500円 9,500円		形状: Ultra Slimドライブ ● インターフェース: SATA(内部接続) Read: 最大8倍速 (DVD-ROM) / 最大24倍速 (CD-ROM)
G-9	内蔵DVD-RAMユニット	PY-DR121 PYBDR121	12,000円 12,000円		形状: Ultra Slimドライブ ● インターフェース: SATA(内部接続) Read: 最大8倍速 (DVD-ROM) / 最大24倍速 (CD-ROM) Write: 最大5倍速 (DVD-RAM)
G-78	内蔵Blu-ray Writer ユニット	PY-BW121 PYBBW121	74,000円 74,000円		形状: Ultra Slimドライブ ● インターフェース: SATA(内部接続) Read: 最大6倍速 (BD-ROM) / 最大8倍速 (DVD-ROM) / 最大24倍速 (CD-ROM) Write: 最大2倍速 (BD-RE) / 最大6倍速 (BD-R) / 最大5倍速 (DVD-RAM)

項番	製品名	型名	価格(税別)	カ	備考
H-4	スーパーマルチドライブユニット	FMV-NSM55	29,800円		インターフェース: USB2.0 Read: 最大8倍速 (DVD-ROM) / 最大24倍速 (CD-ROM) Write: 最大5倍速 (DVD-RAM) ※DVD-RAM/DVD-ROM/CD-ROMドライブ機能のみサポート ※ACアダプターの接続が必要(USBバス/パワーでは使用不可)

項番	製品名	型名	価格(税別)	カ	備考
N-43	USB延長ケーブル	2m PG-CBLU002	3,200円		

7. 内蔵バックアップ装置(USB) [5インチベイ使用]



・Windows Server 2016 / 2012 R2 / 2012をご使用になる場合は、必ずバックアップソフトウェアの対応状況をご確認の上ご使用ください。

Windows Server 2016 / 2012 R2 / 2012の対応状況等の最新情報は、当社ホームページ(<http://www.fujitsu.com/jp/products/computing/servers/primergy/software/windows/>)をご確認ください。

項番	製品名	型名	価格(税別)	カ	備考
G-71	内蔵データカートリッジ ドライブユニット	PY-RD111 PYBRD111	39,000円 40,000円		使用可能媒体: 3/2/1TB、500/320/160/120/80/40GB ● インターフェース: USB3.0

項番	製品名	型名	価格(税別)	カ	備考
G-75	データカートリッジRDX 500GB	PY-RDC50A	オープン価格		記憶容量: 500GB
G-76	データカートリッジRDX 1TB	PY-RDC1TA	オープン価格		記憶容量: 1TB
G-77	データカートリッジRDX 2TB	PY-RDC2TA	オープン価格		記憶容量: 2TB
G-80	データカートリッジRDX 3TB	PY-RDC3TA	オープン価格		記憶容量: 3TB

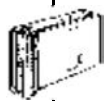
D

PRIMERGY TX1310 M3

※ OS により接続可能装置は異なります。詳細はハードウェア一覧を参照願います。

D

8. 内蔵ストレージ



- ・使用するストレージコントローラと内蔵ストレージの接続可否および内蔵ストレージの混在可能な組み合わせについては、「内蔵ストレージ構成時の注意事項」を参照ください。
- ・同一のカスタムメイド型名の内蔵ストレージを追加し、RAID設定サービスを手配することにより、RAID設定を構築し出荷いたします。
- ・OSインストールオプションの手配有無によりRAID設定サービスの同時手配が必要となることがありますので、必ず「RAID設定サービスについて」を参照ください。
- ・アレイ構成では仮想化機能をご使用になれません。
- ・非アレイ接続とアレイ接続は混在できません。
- ・お客様の構成/用途に応じて複数の内蔵ストレージから選択可能です。内蔵ストレージを選択する際の指針を含め、ストレージ関連については、当社ホームページ(http://jp.fujitsu.com/platform/server/primergy/hdd_construct/)を参照ください。

《非アレイ接続/アレイ接続》

オンボードSATAコントローラ (標準搭載)

※デバイスポート数: 4(4 × 1)

※RAIDレベル: 0/1/1+0(ホットスベア可)

■BC-SATA HDD(SATA 6Gbps、7.2krpm)[512e]

項番	製品名	型名	価格(税別)	カ	備考
F-508	内蔵3.5インチBC-SATA HDD -8TB(7.2krpm)	PY-BH6T2E3 PYBBH6T2E3	285,000円 285,000円		データ転送速度: SATA 6Gbps ● セクターサイズ: 512e ホットプラグ: × 用途: システム領域/データ領域
F-467	内蔵3.5インチBC-SATA HDD -8TB(7.2krpm)	PY-BH8T2E PYBBH8T2E	380,000円 380,000円		データ転送速度: SATA 6Gbps ● セクターサイズ: 512e ホットプラグ: × 用途: システム領域/データ領域
F-468	内蔵3.5インチBC-SATA HDD -10TB(7.2krpm)	PY-BHAT2E PYBBHAT2E	475,000円 475,000円		データ転送速度: SATA 6Gbps ● セクターサイズ: 512e ホットプラグ: × 用途: システム領域/データ領域

■BC-SATA HDD(SATA 6Gbps、7.2krpm)[512n]

項番	製品名	型名	価格(税別)	カ	備考
F-510	内蔵3.5インチBC-SATA HDD -1TB(7.2krpm)	PY-BH1T2B3 PYBBH1T2B3	74,000円 74,000円		データ転送速度: SATA 6Gbps ● セクターサイズ: 512n ホットプラグ: × 用途: システム領域/データ領域
F-512	内蔵3.5インチBC-SATA HDD -2TB(7.2krpm)	PY-BH2T2B3 PYBBH2T2B3	105,000円 105,000円		データ転送速度: SATA 6Gbps ● セクターサイズ: 512n ホットプラグ: × 用途: システム領域/データ領域
F-514	内蔵3.5インチBC-SATA HDD -4TB(7.2krpm)	PY-BH4T2B3 PYBBH4T2B3	200,000円 200,000円		データ転送速度: SATA 6Gbps ● セクターサイズ: 512n ホットプラグ: × 用途: システム領域/データ領域

■SATA HDD(SATA 6Gbps、7.2krpm)[512e]

項番	製品名	型名	価格(税別)	カ	備考
F-516	内蔵3.5インチSATA HDD-500GB (7.2krpm)	PY-PH502E3 PYBPH502E3	33,000円 33,000円		データ転送速度: SATA 6Gbps ● セクターサイズ: 512e ホットプラグ: × 用途: システム領域/データ領域
F-101	内蔵3.5インチSATA HDD-1TB (7.2krpm)	PY-PH1T2E PYBPH1T2E	39,000円 39,000円		データ転送速度: SATA 6Gbps ● セクターサイズ: 512e ホットプラグ: × 用途: システム領域/データ領域

E

TX1310M3

内蔵ストレージ構成時の注意事項

選択する本体ベースユニット、使用するストレージコントローラにより、使用可能な内蔵ストレージ(HDD)の種類が異なる場合があります。
また、内蔵ストレージの種類により、混在条件が異なる場合がありますので、下表を参照し手配をお願いします。

■A:使用するストレージコントローラの仕様を確認

ストレージコントローラ	オンボードSATAコントローラ (ソフトウェアRAID)
型名	標準
ポート数	4
キャッシュ	-
BBU/FBU可否	-
ホットスワップ	○
非アレイ接続	○
RAID0	○
RAID1	○
RAID1E	×
RAID1+0	○
RAID5	×
RAID6	×

○:サポート、×:非サポート、-:対象無し

■B:使用OSに応じたストレージコントローラと内蔵ストレージの接続方法を確認

OS	Windows
オンボードSATAコントローラ (4ポート/SATA 6Gbps) [非アレイ接続]	標準搭載 ○
オンボードSATAコントローラ (4ポート/ソフトウェアRAID/ SATA 6Gbps) [アレイ接続]	標準搭載 ○ (*1)

○:可能、×:不可

(*1) Hyper-V(Windows)の仮想化環境ではご使用になれません。

ストレージコントローラ	BC-SATA HDD SATA HDD
オンボードSATAコントローラ (4ポート/SATA 6Gbps) [非アレイ接続]	標準搭載 ○
オンボードSATAコントローラ (4ポート/ソフトウェアRAID/ SATA 6Gbps) [アレイ接続]	標準搭載 ○

○:可能、×:不可

■C:RAID構成時の留意事項を確認

・RAIDドライブグループは、同種類(BC-SATA/SATA)、同容量/同回転数の内蔵ストレージで構成してください。

■D:内蔵ストレージの種類による混在条件を確認

内蔵ストレージ	BC-SATA HDD	SATA HDD
BC-SATA HDD	○	○
SATA HDD	○	○

○:混在可能、×:混在不可

PRIMERGY TX1310 M3

※ OS により接続可能装置は異なります。詳細はハードウェア一覧を参照願います。

E

9. RAID 設定サービス [カスタムメイド専用]



・RAID 設定される内蔵ストレージ台数を超える内蔵ストレージは、カスタムメイド搭載のみ(RAID未設定)の状態でお荷されます
(RAID 設定サービス(RAID0)手配時は、1台のみ搭載可能です)。

①

項番	製品名	型名	価格(税別)	カ 備考
Q-282	RAID 設定サービス(RAID0)	PYBAS0S2	1,000円	● HDD/SSD 専用 RAID 設定サービス 工場出荷時に RAID0 構成を構築するサービス ・RAID 設定される内蔵ストレージ台数: 1 台
Q-283	RAID 設定サービス(RAID1)	PYBAS1S2	1,000円	● HDD/SSD 専用 RAID 設定サービス 工場出荷時に RAID1 構成を構築するサービス ・RAID 設定される内蔵ストレージ台数: 2 台
Q-284	RAID 設定サービス(RAID1+Hotspare)	PYBAS1H2	2,000円	● HDD/SSD 専用 RAID 設定サービス 工場出荷時に RAID1+Hotspare 構成を構築するサービス ・RAID 設定される内蔵ストレージ台数: 3 台
Q-289	RAID 設定サービス(RAID1+0)	PYBAS102	2,000円	● HDD/SSD 専用 RAID 設定サービス 工場出荷時に RAID1+0 構成を構築するサービス ・RAID 設定される内蔵ストレージ台数: 4 台以上(偶数台)

RAID 設定サービスについて

RAID 設定サービスを手配いただくことにより、工場出荷時に RAID 構成を構築することが可能です。
設定可能な RAID 構成は、内蔵ストレージの種類、台数により異なりますので、以下を参照し手配をお願いします。

- (1) OS インストールオプションを選択した場合は、RAID 設定サービスを同時手配する必要があります。
- (2) RAID 設定サービスを手配した場合、同一のカスタムメイド型名の内蔵ストレージのみ手配可能です。
- (3) 本サービスで、1 筐体内に構築できる RAID 構成は 1 つのみです(2 つ目以降の RAID 構成については、IT インフラデリバリーサービスの手配または別途出荷後に設定をする必要があります)。
- (4) 使用する内蔵ストレージおよび RAID 設定サービスを全てカスタムメイド型名で同時手配する必要があります。
- (5) 選択可能な RAID 設定サービスは下表の通りです。

【OSインストールオプションが含まれない構成の場合】

適用可能なストレージコントローラ		内蔵ストレージ搭載台数			
		1 台	2 台	3 台	4 台
オンボード SATA コントローラ (4ポート/ソフトウェア RAID/ SATA 6Gbps)	標準搭載	・ RAID 0 ・ 内蔵ストレージ搭載のみ	・ RAID 1 ・ 内蔵ストレージ搭載のみ	・ RAID 1 ・ RAID 1+Hotspare ・ 内蔵ストレージ搭載のみ	・ RAID 1 ・ RAID 1+Hotspare ・ RAID 1+0 ・ 内蔵ストレージ搭載のみ

【OSインストールオプションが含まれる構成の場合】

適用可能なストレージコントローラ		内蔵ストレージ搭載台数			
		1 台	2 台	3 台	4 台
オンボード SATA コントローラ (4ポート/ソフトウェア RAID/ SATA 6Gbps)	標準搭載	・ RAID 0	・ RAID 1	・ RAID 1+Hotspare	・ RAID 1+0

内蔵ストレージ搭載のみ: 内蔵ストレージのカスタムメイド搭載のみ(RAID 設定サービス非手配時)

F

TX1310M3

F

10. LANカード



①

項番	製品名	型名	価格(税別)	カ	備考
I-125	Dual port LANカード (1000BASE-T)	PY-LA262 PYBLA262	40,000円 40,000円	●	インターフェース: 1000BASE-T × 2 ● ホストバス: PCI Express2.1 機能: AFT/ALB

②

項番	製品名	型名	価格(税別)	カ	備考
I-147	LANカード(1000BASE-T)	PY-LA201 PYBLA201	16,000円 16,000円	●	インターフェース: 1000BASE-T × 1 ● ホストバス: PCI Express2.1 機能: AFT/ALB

11. グラフィックスカード



①

項番	製品名	型名	価格(税別)	カ	備考
I-619	グラフィックスカード	PY-VG301 PYBVG301	26,000円 26,000円	●	VRAM容量: 1024MB ● ホストバス: PCI Express3.0(x16) ※オンボードディスプレイポートとの同時使用不可 ※VGA変換オプションとの同時適用不可

12. VGA変換オプション



①

項番	製品名	型名	価格(税別)	カ	備考
I-177	DisplayPort-VGA変換カード	PY-VG001 PYBVG001	5,000円 5,000円	●	ディスプレイポートをVGAポートに変換するカード ● ※オンボードディスプレイポートとの同時使用不可 ※グラフィックスカードまたはDisplayPort-VGA変換ケーブルとの同時適用不可
N-88	DisplayPort-VGA変換ケーブル	PY-CBD004 PYBCBD004	6,000円 6,000円	●	ディスプレイポートをVGAポートに変換するケーブル ● ※グラフィックスカードまたはDisplayPort-VGA変換カードとの同時適用不可

13. シリアルポート



①

項番	製品名	型名	価格(税別)	カ	備考
I-178	増設用シリアルポート	PY-COM06 PYBCOM06	3,200円 3,200円	●	背面パネルにシリアルポート × 1を追加 ● インターフェース: RS-232C × 1

14. キーボード/マウス



②

①

項番	製品名	型名	価格(税別)	カ	備考
C-3	OADGキーボード(109キー/USB)	PY-KBU1T1 PYBKBU1T1	5,300円 5,300円	●	OADG 109Aキー配列準拠日本語キーボード、マーブルグレー色、USB接続、 ● 新Windows logoキー/アプリケーションキー採用、 ケーブル長: 1.5m
C-1	USBマウス(光学式)	PY-MSU201 PYBMSU201	3,200円 3,200円	●	光学式スクロール機能対応マウス、1000dpi、USB接続、 ● 2ボタン+1ホイール、ケーブル長: 1.8m、マーブルグレー色

①

G

G

15. Windows OSオプション



- ・サーバ本体と同時手配願います(Windows Server 2016 Standard Additional License/CALを除く)。
- ・Windows OSのサポート状況(本体/オプション)等の最新情報は、当社ホームページ(<http://www.fujitsu.com/jp/products/computing/servers/primergy/software/windows/>)にてご確認ください。
- ・仮想環境使用時のゲストOS利用向けに、OSオプションの複数同時選択が可能です。同時選択可能な組み合わせや最大選択数量については、留意事項編「OSオプション、SupportDesk、複数同時選択時の組み合わせについて」を参照ください。
- ・各OSとゲストOSのサポート可否については、留意事項編「各OSの仮想化機能について」および「システム構成図で紹介するWeb情報」の「OSのサポート情報、動作確認情報」を参照ください。
- ・Windows Server 2016 Standard Additional Licenseは、物理/仮想サーバが搭載する全ての物理/仮想CPUコア数分をカバーするライセンスが必要です。
- ・Windows OSオプションにはCALが添付されておりません。使用する環境に応じて、Device CAL/User CALを別途手配する必要があります(Windows Server 2016 / 2012 R2の Essentials 除く)。

(Windows Server 2016)

■ インストールオプション/インフラ基本導入サービス

項番	製品名	型名	価格(税別)	カ	備考
P-120	Windows Server 2016 Standard(16コア) インストール	PYBWPS6	オープン価格	●	Windows Server® 2016 Standard (16コア)インストール 構成品: <添付インストールディスク> ・Windows Server® 2016 Standard

項番	製品名	型名	価格(税別)	カ	備考
P-128	Windows Server 2016 Standard Additional License(16コア)	PY-WAS63 PYWAS63	オープン価格 オープン価格	●	<添付品> ・Windows Server® 2016 Standard (16コア)ライセンス証書

項番	製品名	型名	価格(税別)	カ	備考
Q-99	OS基本導入 (Windows Server 2016 Standard/ システムパーティション100GB/ ServerView Agents)	PYBDK6001	オープン価格	●	・Windows Server 2016 Standardの開封および基本設定 ・当社保守/運用支援ツール(ServerView Agents等)のインストール ・当社指定のOSセキュリティ更新プログラムの適用 ・システムパーティション領域100GB
Q-100	OS基本導入 (Windows Server 2016 Standard/ システムパーティション100GB/ ServerView Operations Manager)	PYBDK6002	オープン価格	●	・Windows Server 2016 Standardの開封および基本設定 ・当社保守/運用支援ツール(ServerView Agents、ServerView Operations Manager等)のインストール ・当社指定のOSセキュリティ更新プログラムの適用 ・システムパーティション領域100GB

項番	製品名	型名	価格(税別)	カ	備考
Q-90	システムパーティション 領域拡張(+50GB)	PYBDKP003	オープン価格	●	・システムパーティション領域を50GB追加 最大で3つまで同時手配可能
Q-87	基本システムパーティション 領域変更-60GB	PYBDKP001	オープン価格	●	・システムパーティション領域を100GBから60GBに変更

項番	製品名	型名	価格(税別)	カ	備考
P-119	Windows Server 2016 Standard(16コア) ダウングレードサービス付き Windows Server 2012 R2 Standard インストール	PYBWPDS3	オープン価格	●	Windows Server® 2012 R2 Standard (2CPU/2VM)インストール 構成品: <添付インストールディスク> ・Windows Server® 2016 Standard ・Windows Server® 2012 R2 Standard+Windows Server® 2012 R2 Standard Product Key Card

項番	製品名	型名	価格(税別)	カ	備考
P-128	Windows Server 2016 Standard Additional License(16コア)	PY-WAS63 PYWAS63	オープン価格 オープン価格	●	<添付品> ・Windows Server® 2016 Standard (16コア)ライセンス証書

項番	製品名	型名	価格(税別)	カ	備考
Q-93	OS基本導入 (Windows Server 2012 R2 Standard/ システムパーティション100GB/ ServerView Agents)	PYBDK2R01	オープン価格	●	・Windows Server 2012 R2 Standardの開封および基本設定 ・当社保守/運用支援ツール(ServerView Agents等)のインストール ・当社指定のOSセキュリティ更新プログラムの適用 ・システムパーティション領域100GB
Q-94	OS基本導入 (Windows Server 2012 R2 Standard/ システムパーティション100GB/ ServerView Operations Manager)	PYBDK2R02	オープン価格	●	・Windows Server 2012 R2 Standardの開封および基本設定 ・当社保守/運用支援ツール(ServerView Agents、ServerView Operations Manager等)のインストール ・当社指定のOSセキュリティ更新プログラムの適用 ・システムパーティション領域100GB

項番	製品名	型名	価格(税別)	カ	備考
Q-90	システムパーティション 領域拡張(+50GB)	PYBDKP003	オープン価格	●	・システムパーティション領域を50GB追加 最大で3つまで同時手配可能
Q-87	基本システムパーティション 領域変更-60GB	PYBDKP001	オープン価格	●	・システムパーティション領域を100GBから60GBに変更

① OS基本導入

- ・OS基本導入の詳細については、システム構成図(サービス一覧)をご参照ください。
- ・システムパーティション領域拡張と基本システムパーティション領域変更は同時選択できません。

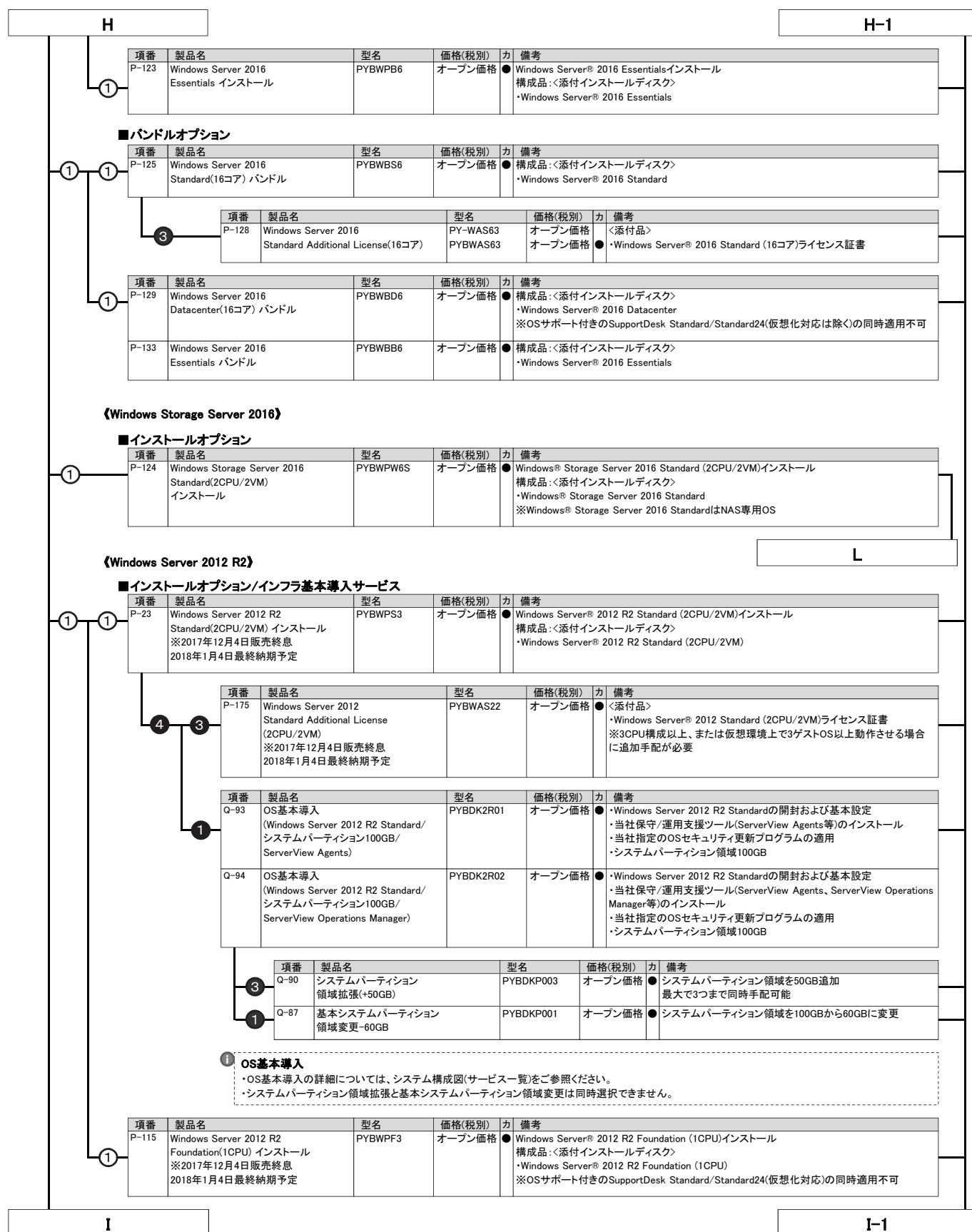
項番	製品名	型名	価格(税別)	カ	備考
P-121	Windows Server 2016 Standard(16コア) ダウングレードサービス付き Windows Server 2012 Standard インストール	PYBWPDS2	オープン価格	●	Windows Server® 2012 Standard (2CPU/2VM)インストール 構成品: <添付インストールディスク> ・Windows Server® 2016 Standard ・Windows Server® 2012 Standard+Windows Server® 2012 Standard Product Key Card

項番	製品名	型名	価格(税別)	カ	備考
P-128	Windows Server 2016 Standard Additional License(16コア)	PY-WAS63 PYWAS63	オープン価格 オープン価格	●	<添付品> ・Windows Server® 2016 Standard (16コア)ライセンス証書

H

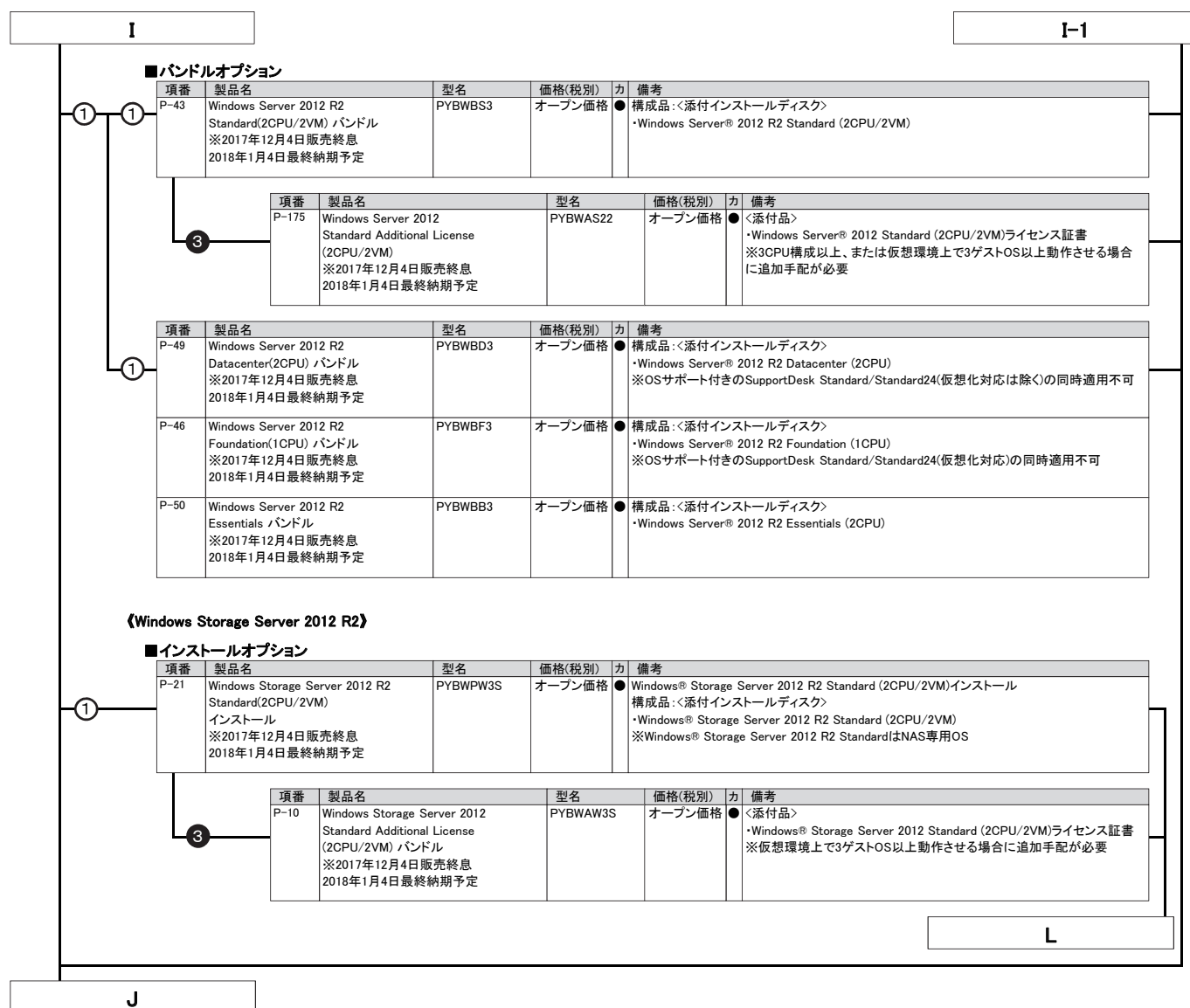
H-1

TX1310M3



PRIMERGY TX1310 M3

※ OS により接続可能装置は異なります。詳細はハードウェア一覧を参照願います。



TX1310M3

J

《Windows Server 2016 CAL》

- ① Windows Server 2016 CAL バンドルオプションは、PRIMERGY本体と同時手配したWindows OSオプションに対してのみ適用可能です(ご購入済みのPRIMERGYへの適用を含む)。
 ・Windows Server 2016 CAL、Windows Server 2016 Remote Desktop Services CAL バンドルオプションの一般型名に、最大選択数量制限はありません。カスタムメイド型名の最大選択数量以上のCALが必要な場合は、一般型名で不足分を手配ください。
 ・組み合わせの詳細については、留意事項編「OSオプション、SupportDesk、複数同時選択時の組み合わせについて」を参照ください。

■CAL

項番	製品名	型名	価格(税別)	カ	備考
P-134	Windows Server 2016 1 Device CAL	PY-WCD01A PYBWCD01A	オープン価格 オープン価格	●	<添付品> ・Windows Server® 2016 Client Access License (1 Device)ライセンス証書
P-135	Windows Server 2016 5 Device CAL	PY-WCD05A PYBWCD05A	オープン価格 オープン価格	●	<添付品> ・Windows Server® 2016 Client Access License (5 Device)ライセンス証書
P-136	Windows Server 2016 10 Device CAL	PY-WCD10A PYBWCD10A	オープン価格 オープン価格	●	<添付品> ・Windows Server® 2016 Client Access License (10 Device)ライセンス証書
P-137	Windows Server 2016 50 Device CAL	PY-WCD50A PYBWCD50A	オープン価格 オープン価格	●	<添付品> ・Windows Server® 2016 Client Access License (50 Device)ライセンス証書
P-138	Windows Server 2016 100 Device CAL	PY-WCD1HA PYBWCD1HA	オープン価格 オープン価格	●	<添付品> ・Windows Server® 2016 Client Access License (100 Device)ライセンス証書

項番	製品名	型名	価格(税別)	カ	備考
P-139	Windows Server 2016 1 User CAL	PY-WCU01A PYBWCU01A	オープン価格 オープン価格	●	<添付品> ・Windows Server® 2016 Client Access License (1 User)ライセンス証書
P-140	Windows Server 2016 5 User CAL	PY-WCU05A PYBWCU05A	オープン価格 オープン価格	●	<添付品> ・Windows Server® 2016 Client Access License (5 User)ライセンス証書
P-141	Windows Server 2016 10 User CAL	PY-WCU10A PYBWCU10A	オープン価格 オープン価格	●	<添付品> ・Windows Server® 2016 Client Access License (10 User)ライセンス証書
P-142	Windows Server 2016 50 User CAL	PY-WCU50A PYBWCU50A	オープン価格 オープン価格	●	<添付品> ・Windows Server® 2016 Client Access License (50 User)ライセンス証書
P-143	Windows Server 2016 100 User CAL	PY-WCU1HA PYBWCU1HA	オープン価格 オープン価格	●	<添付品> ・Windows Server® 2016 Client Access License (100 User)ライセンス証書

■RDS CAL

項番	製品名	型名	価格(税別)	カ	備考
P-144	Windows Server 2016 Remote Desktop Services 1 Device CAL	PY-WCD01P PYBWCD01P	オープン価格 オープン価格	●	<添付品> ・Windows Server® 2016 Remote Desktop Services Client Access License (1 Device)ライセンス証書
P-145	Windows Server 2016 Remote Desktop Services 5 Device CAL	PY-WCD05P PYBWCD05P	オープン価格 オープン価格	●	<添付品> ・Windows Server® 2016 Remote Desktop Services Client Access License (5 Device)ライセンス証書
P-146	Windows Server 2016 Remote Desktop Services 10 Device CAL	PY-WCD10P PYBWCD10P	オープン価格 オープン価格	●	<添付品> ・Windows Server® 2016 Remote Desktop Services Client Access License (10 Device)ライセンス証書
P-147	Windows Server 2016 Remote Desktop Services 50 Device CAL	PY-WCD50P PYBWCD50P	オープン価格 オープン価格	●	<添付品> ・Windows Server® 2016 Remote Desktop Services Client Access License (50 Device)ライセンス証書
P-148	Windows Server 2016 Remote Desktop Services 100 Device CAL	PY-WCD1HP PYBWCD1HP	オープン価格 オープン価格	●	<添付品> ・Windows Server® 2016 Remote Desktop Services Client Access License (100 Device)ライセンス証書

項番	製品名	型名	価格(税別)	カ	備考
P-149	Windows Server 2016 Remote Desktop Services 1 User CAL	PY-WCU01P PYBWCU01P	オープン価格 オープン価格	●	<添付品> ・Windows Server® 2016 Remote Desktop Services Client Access License (1 User)ライセンス証書
P-150	Windows Server 2016 Remote Desktop Services 5 User CAL	PY-WCU05P PYBWCU05P	オープン価格 オープン価格	●	<添付品> ・Windows Server® 2016 Remote Desktop Services Client Access License (5 User)ライセンス証書
P-151	Windows Server 2016 Remote Desktop Services 10 User CAL	PY-WCU10P PYBWCU10P	オープン価格 オープン価格	●	<添付品> ・Windows Server® 2016 Remote Desktop Services Client Access License (10 User)ライセンス証書
P-152	Windows Server 2016 Remote Desktop Services 50 User CAL	PY-WCU50P PYBWCU50P	オープン価格 オープン価格	●	<添付品> ・Windows Server® 2016 Remote Desktop Services Client Access License (50 User)ライセンス証書
P-153	Windows Server 2016 Remote Desktop Services 100 User CAL	PY-WCU1HP PYBWCU1HP	オープン価格 オープン価格	●	<添付品> ・Windows Server® 2016 Remote Desktop Services Client Access License (100 User)ライセンス証書

K

K

《Microsoft SQL Server 2016》

- ① ・「Microsoft SQL Server 2016 Standard バンドル」、「Microsoft SQL Server 2016 Standard(4コア) バンドル」は、旧バージョンのインストールディスクが添付されません。ダウングレード権を利用して、旧バージョンを利用する場合には、別途メディアキットを手配いただく必要があります。
- ・Microsoft SQL Server 2016 CAL バンドルオプションの一般型名に、最大選択数量制限はありません。カスタムメイド型名の最大選択数量以上のCALが必要な場合は、一般型名で不足分を手配ください。
- ・組み合わせの詳細については、留意事項編「OSオプション、SupportDesk、複数同時選択時の組み合わせについて」を参照ください。

■ バンドルオプション

項番	製品名	型名	価格(税別)	カ	備考
① P-183	Microsoft SQL Server 2016 Standard(4コア) バンドル	PYBWL61	オープン価格	●	構成品: <添付インストールディスク> ・Microsoft® SQL Server® 2016 Standard ※本製品はコアライセンスモデルです。
① P-182	Microsoft SQL Server 2016 Standard バンドル	PYBWL6	オープン価格	●	構成品: <添付インストールディスク> ・Microsoft® SQL Server® 2016 Standard ※本製品はサーバ/CALライセンスモデルです。

■ CAL

項番	製品名	型名	価格(税別)	カ	備考
⑦ P-185	Microsoft SQL Server 2016 1 Device CAL	PY-WCD01N PYBWCD01N	オープン価格 オープン価格	<添付品> ●	・Microsoft® SQL Server® 2016 Client Access License (1 Device)ライセンス証書
P-186	Microsoft SQL Server 2016 5 Device CAL	PY-WCD05N PYBWCD05N	オープン価格 オープン価格	<添付品> ●	・Microsoft® SQL Server® 2016 Client Access License (5 Device)ライセンス証書
P-187	Microsoft SQL Server 2016 10 Device CAL	PY-WCD10N PYBWCD10N	オープン価格 オープン価格	<添付品> ●	・Microsoft® SQL Server® 2016 Client Access License (10 Device)ライセンス証書
項番	製品名	型名	価格(税別)	カ	備考
⑦ P-188	Microsoft SQL Server 2016 1 User CAL	PY-WCU01N PYBWCU01N	オープン価格 オープン価格	<添付品> ●	・Microsoft® SQL Server® 2016 Client Access License (1 User)ライセンス証書
P-189	Microsoft SQL Server 2016 5 User CAL	PY-WCU05N PYBWCU05N	オープン価格 オープン価格	<添付品> ●	・Microsoft® SQL Server® 2016 Client Access License (5 User)ライセンス証書
P-190	Microsoft SQL Server 2016 10 User CAL	PY-WCU10N PYBWCU10N	オープン価格 オープン価格	<添付品> ●	・Microsoft® SQL Server® 2016 Client Access License (10 User)ライセンス証書

《Windows Server OS / Microsoft SQL Server メディアキット》

- ① ・Windows OS / Microsoft SQLをダウングレード/ダウンエディションして使用する場合に必要な「インストールメディア/Product key」です。「メディアキット」にはライセンスは含まれておりませんので、Windows Server OS / Microsoft SQL Server ライセンスが含まれているWindows Server OS インストール/バンドルオプション、Microsoft SQL Server バンドルオプションと同時にご購入されるお客様へのみ提供可能となります。「メディアキット」のみでの手配はできません。
- ・Windows Server 2008 R2は物理環境では非サポートOSとなります。そのため、Windows Server 2008 R2 メディアキットは仮想環境においての、ダウングレード/ダウンエディション用途としての提供となります。
- ・組み合わせの詳細については、留意事項編「OSオプション、SupportDesk、複数同時選択時の組み合わせについて」を参照ください。

項番	製品名	型名	価格(税別)	カ	備考
⑤ ① P-154	Windows Server 2016 Standard メディアキット	PYBWS62	オープン価格	●	構成品: Windows Server 2016媒体+Product Key Card
① P-155	Windows Server 2012 R2 Standard メディアキット	PYBWS32	オープン価格	●	構成品: Windows Server 2012 R2媒体+Product Key Card
① P-60	Windows Server 2012 Standard メディアキット	PYBWS22	オープン価格	●	構成品: Windows Server 2012媒体+Product Key Card 同時購入されるWindows Server OSライセンスのバージョンにより、購入期限が異なります。購入期限は以下の通りです。 同時購入されるWindows Server OSライセンスのバージョンが —Windows Server 2012 R2 の場合 2017年12月4日販売終息、2018年1月4日最終納期予定 —Windows Server 2016 の場合 未定
① P-77	Windows Server 2008 R2 Standard メディアキットバンドル	PYBWS82	オープン価格	●	構成品: Windows Server 2008 R2媒体+Product Key Card 同時購入されるWindows Server OSライセンスのバージョンにより、購入期限が異なります。購入期限は以下の通りです。 同時購入されるWindows Server OSライセンスのバージョンが —Windows Server 2012 R2 の場合 2017年12月4日販売終息、2018年1月4日最終納期予定 —Windows Server 2016 の場合 未定
① P-78	Windows Server 2008 R2 Enterprise メディアキットバンドル	PYBWE82	オープン価格	●	構成品: Windows Server 2008 R2媒体+Product Key Card 同時購入されるWindows Server OSライセンスのバージョンにより、購入期限が異なります。購入期限は以下の通りです。 同時購入されるWindows Server OSライセンスのバージョンが —Windows Server 2012 R2 の場合 2017年12月4日販売終息、2018年1月4日最終納期予定 —Windows Server 2016 の場合 未定

項番	製品名	型名	価格(税別)	カ	備考
② ① P-191	Microsoft SQL Server 2014 Standard メディアキット	PYBWL43	オープン価格	●	構成品: Microsoft SQL Server 2014媒体+Product Key Card
① P-192	Microsoft SQL Server 2012 Standard メディアキット	PYBWL23	オープン価格	●	構成品: Microsoft SQL Server 2012媒体+Product Key Card

L

TX1310M3

L

16. Windows SupportDesk [カスタムメイド専用]



- ・サーバ本体と同時手配願います(出荷後のサーバ本体には適用できません)。
- ・組み合わせにより、異なるOS用のSupportDeskが複数選択可能です。
- ・組み合わせの詳細については、留意事項編「OSオプション、SupportDesk、複数同時選択時の組み合わせについて」を参照ください。
- ・サービスの詳細については、システム構成図(サービス一覧)の「SupportDesk/バック」を参照ください。
- ・各OSとゲストOSのサポート可否については、留意事項編「各OSの仮想化機能について」および「システム構成図で紹介するWeb情報」の「OSのサポート情報、動作確認情報」を参照ください。
- ・SupportDeskのホスト対象OSは、各機種のサポートするOSに準じます。

項番	製品名	型名	価格(税別)	力 備考
Q-79	SupportDesk Standard (Windows Server Standard)	3年 PYBSPS3D02	73,000円	● サービス時間帯: 月曜～金曜 8:30～19:00(祝日および年末年始を除く) ● サポート対象範囲: ホストOS ● 【ホスト対象OS】 ・Windows Server 2016 / 2012 R2 / 2012 / 2008 R2 / 2008 Standard ・Windows Storage Server 2016 / 2012 R2 Standard ・Windows Server 2008 R2 / 2008 Enterprise ・Windows Server 2012 R2 / 2012 Foundation ・Windows Server 2016 / 2012 R2 / 2012 Essentials ※ Windows Server 2008 R2/2008 Enterpriseは、Windows Server 2016/2012 R2/2012 Standardからのダウングレード利用時のみが対象
		4年 PYBSPS4D02	84,000円	
		5年 PYBSPS5D02	92,000円	
Q-80	SupportDesk Standard24 (Windows Server Standard)	3年 PYBSPS3A02	82,000円	● サービス時間帯: 24時間365日 ● サポート対象範囲: ホストOS ● 【ホスト対象OS】 ・Windows Server 2016 / 2012 R2 / 2012 / 2008 R2 / 2008 Standard ・Windows Storage Server 2016 / 2012 R2 Standard ・Windows Server 2008 R2 / 2008 Enterprise ・Windows Server 2012 R2 / 2012 Foundation ・Windows Server 2016 / 2012 R2 / 2012 Essentials ※ Windows Server 2008 R2/2008 Enterpriseは、Windows Server 2016/2012 R2/2012 Standardからのダウングレード利用時のみが対象
		4年 PYBSPS4A02	97,000円	
		5年 PYBSPS5A02	110,000円	
Q-81	SupportDesk Standard (Windows Server Standard 仮想化対応)	3年 PYBSPT3D02	165,000円	● サービス時間帯: 月曜～金曜 8:30～19:00(祝日および年末年始を除く) ● サポート対象範囲: ホストOS/ゲストOS ● 【ホスト対象OS/ゲスト対象OS】 ・Windows Server 2016 / 2012 R2 / 2012 / 2008 R2 / 2008 Standard ・Windows Storage Server 2016 / 2012 R2 Standard ・Windows Server 2008 R2 / 2008 Enterprise ・Windows Server 2016 / 2012 R2 / 2012 Essentials ※ホストOS/ゲストOSの組み合わせは、富士通でサポート可能な組み合わせに限る ※ Windows Server 2008 R2/2008 Enterpriseは、Windows Server 2016/2012 R2/2012 Standardからのダウングレード利用時のみが対象
		4年 PYBSPT4D02	216,000円	
		5年 PYBSPT5D02	270,000円	
Q-82	SupportDesk Standard24 (Windows Server Standard 仮想化対応)	3年 PYBSPT3A02	225,000円	● サービス時間帯: 24時間365日 ● サポート対象範囲: ホストOS/ゲストOS ● 【ホスト対象OS/ゲスト対象OS】 ・Windows Server 2016 / 2012 R2 / 2012 / 2008 R2 / 2008 Standard ・Windows Storage Server 2016 / 2012 R2 Standard ・Windows Server 2008 R2 / 2008 Enterprise ・Windows Server 2016 / 2012 R2 / 2012 Essentials ※ホストOS/ゲストOSの組み合わせは、富士通でサポート可能な組み合わせに限る ※ Windows Server 2008 R2/2008 Enterpriseは、Windows Server 2016/2012 R2/2012 Standardからのダウングレード利用時のみが対象
		4年 PYBSPT4A02	294,000円	
		5年 PYBSPT5A02	368,000円	
Q-83	SupportDesk Standard (Windows Server Datacenter 仮想化対応)	3年 PYBSPV3D02	300,000円	● サービス時間帯: 月曜～金曜 8:30～19:00(祝日および年末年始を除く) ● サポート対象範囲: ホストOS/ゲストOS ● 【ホスト対象OS/ゲスト対象OS】 ・Windows Server 2016 / 2012 R2 / 2012 / 2008 R2 / 2008 Standard ・Windows Server 2016 / 2012 R2 / 2012 / 2008 R2 / 2008 Datacenter ・Windows Server 2008 R2 / 2008 Enterprise ※ホストOS/ゲストOSの組み合わせは、富士通でサポート可能な組み合わせに限る
		4年 PYBSPV4D02	391,000円	
		5年 PYBSPV5D02	489,000円	
Q-84	SupportDesk Standard24 (Windows Server Datacenter 仮想化対応)	3年 PYBSPV3A02	408,000円	● サービス時間帯: 24時間365日 ● サポート対象範囲: ホストOS/ゲストOS ● 【ホスト対象OS/ゲスト対象OS】 ・Windows Server 2016 / 2012 R2 / 2012 / 2008 R2 / 2008 Standard ・Windows Server 2016 / 2012 R2 / 2012 / 2008 R2 / 2008 Datacenter ・Windows Server 2008 R2 / 2008 Enterprise ※ホストOS/ゲストOSの組み合わせは、富士通でサポート可能な組み合わせに限る
		4年 PYBSPV4A02	532,000円	
		5年 PYBSPV5A02	666,000円	



Windows SupportDeskのサービス内容、期間

サービス内容

専門技術者によるOSサポート(電話によるQ&A対応/問題解決支援など)、
Webによる情報提供(ソフトウェアの修正情報/運用ノウハウ/サービス対応履歴など)

サービス期間

3年/4年/5年(製品保証期間を含む)

M

PRIMERGY TX1310 M3

※ OS により接続可能装置は異なります。詳細はハードウェア一覧を参照願います。

M

17. ハードウェア用SupportDesk [カスタムメイド専用]



- ・サーバ本体と同時手配願います(出荷後のサーバ本体には適用できません)。
 ・組み合わせにより、OS用SupportDeskとハードウェア用SupportDeskを同時選択することが可能です。
 ・組み合わせの詳細については、留意事項編「OSオプション、SupportDesk、複数同時選択時の組み合わせについて」を参照ください。
 ・サービスの詳細については、システム構成図(サービス一覧)の「SupportDeskパック」を参照ください。

項番	製品名	型名	価格(税別)	力 備考
Q-156	保証延長パック 翌営業日以降訪問修理	3年 PYBSPW3D31	21,400円	● サービス内容:
		4年 PYBSPW4D31	46,100円	● ・ハードウェアトラブル時の翌営業日以降訪問修理
		5年 PYBSPW5D31	59,200円	● 受付時間帯: 月曜～金曜 9:00～17:00(祝日および年末年始を除く)
			★	
Q-238	SupportDeskパック Standard (OSサポートなし)	3年 PYBSPH3D31	64,000円	● サービス時間帯: 月曜～金曜 8:30～19:00(祝日および年末年始を除く)
		4年 PYBSPH4D31	87,000円	●
		5年 PYBSPH5D31	107,000円	●
			★	
Q-252	SupportDeskパック Standard24 (OSサポートなし)	3年 PYBSPH3A31	82,000円	● サービス時間帯: 24時間365日
		4年 PYBSPH4A31	113,000円	●
		5年 PYBSPH5A31	138,000円	●
			★	
Q-165	SupportDeskパック 保守交換ディスク引渡プラス (OSサポートなし)	3年 PYBSP3D31	81,000円	● サービス内容:
		4年 PYBSP4D31	110,000円	● ・故障ハードディスクのお客様への引き渡し
		5年 PYBSP5D31	136,000円	● サービス時間帯: 月曜～金曜 8:30～19:00(祝日および年末年始を除く)
			★	
Q-176	SupportDeskパック 保守交換ディスク引渡プラス24 (OSサポートなし)	3年 PYBSP3A31	98,000円	● サービス内容:
		4年 PYBSP4A31	135,000円	● ・故障ハードディスクのお客様への引き渡し
		5年 PYBSP5A31	165,000円	● サービス時間帯: 24時間365日
			★	
Q-187	SupportDeskパック BIOS/ファームウェアアップデート・ 定期点検プラス (OSサポートなし)	3年 PYBSPQ3D31	115,000円	● サービス内容:
		4年 PYBSPQ4D31	154,000円	● ・ハードウェアの定期点検(1回/年)
		5年 PYBSPQ5D31	191,000円	● ・BIOSやファームウェアのアップデート作業を代行(定期点検時)
			★	サービス時間帯: 月曜～金曜 8:30～19:00(祝日および年末年始を除く)
Q-198	SupportDeskパック BIOS/ファームウェアアップデート・ 定期点検プラス24 (OSサポートなし)	3年 PYBSPQ3A31	146,000円	● サービス内容:
		4年 PYBSPQ4A31	197,000円	● ・ハードウェアの定期点検(1回/年)
		5年 PYBSPQ5A31	244,000円	● ・BIOSやファームウェアのアップデート作業を代行(定期点検時)
			★	サービス時間帯: 24時間365日
Q-209	SupportDeskパック BIOS/ファームウェアアップデート・ 定期点検・ 保守交換ディスク引渡プラス (OSサポートなし)	3年 PYBSPR3D31	132,000円	● サービス内容:
		4年 PYBSPR4D31	177,000円	● ・ハードウェアの定期点検(1回/年)
		5年 PYBSPR5D31	220,000円	● ・BIOSやファームウェアのアップデート作業を代行(定期点検時)
			★	・故障ハードディスクのお客様への引き渡し サービス時間帯: 月曜～金曜 8:30～19:00(祝日および年末年始を除く)
Q-220	SupportDeskパック BIOS/ファームウェアアップデート・ 定期点検・ 保守交換ディスク引渡プラス24 (OSサポートなし)	3年 PYBSPR3A31	163,000円	● サービス内容:
		4年 PYBSPR4A31	220,000円	● ・ハードウェアの定期点検(1回/年)
		5年 PYBSPR5A31	273,000円	● ・BIOSやファームウェアのアップデート作業を代行(定期点検時)
			★	・故障ハードディスクのお客様への引き渡し サービス時間帯: 24時間365日

① SupportDesk のサービス内容、期間(共通)

サービス内容

- ・ハードウェアトラブル時の当日訪問修理
- ・Webによる情報提供(運用ノウハウ/サービス対応履歴など)
- ・ハードウェアの障害予兆/異常情報のOSCへのリモート通報、および通報内容の解析

サービス期間

3年/4年/5年(製品保証期間を含む)

End : PRIMERGY TX1310 M3

TX1310M3

[illegible]