

FUJITSU Server PRIMERGY CX600 M1 シャーシ システム構成図



本システム構成図に掲載されております商品※の価格体系につきましては、市場の価格に近く、お客様にわかりやすい「希望小売価格」となっております。
※ PRIMERGY 本体等
また、「標準価格」で提供している商品につきましては、本システム構成図（樹系図）では★で表示してあります。

※ OS により接続可能装置は異なります。詳細はハードウェア一覧を参照願います。

PRIMERGY CX600 M1 シャーシ

本体前面



電源ユニット4 [必須選択オプション]	サーバノード6(Tray6) [スロットID⑥] 【 8 】	サーバノード8(Tray8) [スロットID⑧] 【 7 】
電源ユニット3 [必須選択オプション]	サーバノード5(Tray5) [スロットID⑤] 【 6 】	サーバノード7(Tray7) [スロットID⑦] 【 5 】

【 】内数字はサーバノードの搭載順を示します。

本体背面



電源ユニット2 [必須選択オプション]	サーバノード4(Tray4) [スロットID④] 【 4 】	サーバノード2(Tray2) [スロットID②] 【 3 】
電源ユニット1	サーバノード3(Tray3) [スロットID③] 【 2 】	サーバノード1(Tray1) [スロットID①] 【 1 】

【 】内数字はサーバノードの搭載順を示します。

PRIMERGY CX600 M1 シャーシ

※ OS により接続可能装置は異なります。詳細はハードウェア一覧を参照願います。

PRIMERGY CX600 M1 シャーシ仕様

品名 モデル	PRIMERGY CX600 M1 シャーシ	
型名	PY-MC6011	
サーバノード (*1) (*2)	8台 (*3)	
電源	電源ユニット[1200W (80PLUS® Platinum認定取得)] (最大4) (*5)	
	入力電圧(周波数)/入力コンセント	AC100V(50/60Hz) / 平行2Pアース付き[NEMA 5-15準拠] (最大4) AC200V(50/60Hz) / NEMA L6-15準拠/IEC60320準拠 (最大4)
	消費電力/発熱量 (*4)	AC200V:最大3,128W / 11,260kJ/h、AC100V:最大3,105W / 11,178kJ/h
	冗長電源ユニット	オプション (ホットプラグ対応) (*5) (*6)
冗長ファン	—	
外形寸法[W×D×H]	440.0[482.2(突起部含む)] × 907.0 × 87.5 (2U)[mm]	
質量	最大40.1kg [41.8kg(ラックレール含む)]	
使用環境	周囲温度: 10～35℃ (オプション適用時:5～40℃) (*7) / 湿度: 10～85% (ただし結露しないこと)	
標準保証	3年間翌営業日以降訪問修理 (月曜～金曜、9:00～17:00 (祝日および年末年始を除く))	

(*1) 同一シャーシ内で、空冷サーバノードと水冷サーバノードを混在させることはできません。

(*2) 全てのサーバノードスロットにサーバノードおよびダミーノードを搭載する必要があります。

(*3) 空冷サーバノードにインテル® Xeon Phi™ プロセッサ 7290 を搭載した場合、CX600 M1シャーシに搭載可能なサーバノードは最大4台までとなります。

(*4) シャーシ1台にサーバノードを全て搭載した際の最大消費電力値です。

(*5) 電源ユニットが非冗長構成の場合、1台の電源ユニットが故障してもシステムは動作を続行できますが、システム全体の消費電力が電源ユニットの供給能力を超えるとスロットリングモードになり、電源ユニットを交換するまでパフォーマンスに影響を及ぼします。

(*6) 冗長性はAC200Vのみとなります。

(*7) オプションは、水冷サーバノード搭載時のみ適用可能です。

※本装置(シャーシ+サーバノード全搭載)の騒音値(ISO7779に準拠した実測値)は、約57dB(A)となります。ファンが高速回転する電源投入時や高温環境下では、装置構成により通常運用時の騒音値を上回る場合がありますので、専用室への設置をお願いいたします。

必須選択オプションについて

本モデルには必須選択オプションがあります。ベースユニットと共に、以下の製品をカスタムメイド型名にて選択する必要があります。

必須選択オプション	必須手配数
・電源ユニット	最低3個
・電源ケーブル	最低3本
・ServerView Suite関連オプション	1個
・水冷チューブ<PRIMERGY CX1640 M1 ベースユニット (水冷を搭載する場合)>	1個
・サーバノードおよびダミーノード	合計8台

※各オプションの項目名に【必須選択オプション】の記載があります。ご確認の上、手配をお願いします。

Start : PRIMERGY CX600 M1 シャーシ



樹系図の見方は、目次の「システム構成図の見方について」を参照ください。

1. シャーシ



項番	製品名	型名	価格(税別)	力	備考
S-6	PRIMERGY CX600 M1 シャーシ	PY-MC6011	97,000円		サーバノードスロット:8 電源ユニットスロット:4 占有ユニット:2U 3年保証(3年間翌営業日以降訪問修理)付

2. 電源ユニット/電源ケーブル 【必須選択オプション】



- ・カスタムメイド型名にて必ず3つ以上選択してください。
- ・電源ケーブルはカスタムメイド型名にていずれか必ず搭載する電源ユニット数分、選択してください。同一種類のみ選択可能です。
- ・AC100V環境で使用する場合、電源ユニットを必ず4つ搭載してください。

■電源ユニット(AC100V/200V)

項番	製品名	型名	価格(税別)	力	備考
K-25	電源ユニット(1200W)	PY-PU124 PYBPU124	56,000円 56,000円	●	80PLUS:Platinum

■電源ケーブル

【AC100Vで使用する
《NEMA 5-15P》】

①

項番	製品名	型名	価格(税別)	力	備考
N-1	電源ケーブル(AC100V対応/0.5m)	PY-CBP103 PYBCBP103	2,100円 2,100円	●	プラグ:NEMA 5-15P準拠
N-2	電源ケーブル(AC100V対応/1m)	PY-CBP104 PYBCBP104	2,100円 2,100円	●	プラグ:NEMA 5-15P準拠
N-3	電源ケーブル(AC100V対応/1.5m)	PY-CBP105 PYBCBP105	2,100円 2,100円	●	プラグ:NEMA 5-15P準拠
N-5	電源ケーブル(AC100V対応/3m)	PY-CBP102 PYBCBP102	3,200円 3,200円	●	プラグ:NEMA 5-15P準拠

【AC200Vで使用する
《NEMA L6-15P》】

①

項番	製品名	型名	価格(税別)	力	備考
N-6	電源ケーブル(AC200V対応/3m)	PY-CBP201 PYBCBP201	5,300円 5,300円	●	プラグ:NEMA L6-15P準拠

《IEC60320 C20》

①

項番	製品名	型名	価格(税別)	力	備考
N-11	電源ケーブル(AC200V対応/0.5m)	PY-CBP203 PYBCBP203	2,100円 2,100円	●	プラグ:IEC60320 C14準拠
N-12	電源ケーブル(AC200V対応/1m)	PY-CBP204 PYBCBP204	2,100円 2,100円	●	プラグ:IEC60320 C14準拠
N-13	電源ケーブル(AC200V対応/1.5m)	PY-CBP205 PYBCBP205	2,100円 2,100円	●	プラグ:IEC60320 C14準拠
N-14	電源ケーブル(AC200V対応/3m)	PY-CBP202 PYBCBP202	3,200円 3,200円	●	プラグ:IEC60320 C14準拠

A

PRIMERGY CX600 M1 シャーシ

※ OS により接続可能装置は異なります。詳細はハードウェア一覧を参照願います。

A

3. ServerView Suite等 【必須選択オプション】



・カスタムメイド型名にていずれか必ず1つ選択してください。

・ServerView Suiteの使用権は、サーバ本体に対し無償で付与されておりますが、推奨のドライバや監視ソフト等が含まれますので、添付品の内容をご確認の上、以下より選択してください。

項番	製品名	型名	価格(税別)	カ	備考
P-36	ServerView Suite DVD(Tools) & ドキュメント	PYBSVT3	100円	●	ServerView Suite: DVD-ROM × 1 ※DVD版数: V11.14.09よりDVD-ROM × 2 ドキュメント ・安全上のご注意 ・サポート&サービス ・クリアファイル DVD版数: V11.13.08以降の最新版
P-37	ServerView Suite DVD(Tools)	PYBSVT4	100円	●	ServerView Suite: DVD-ROM × 1 ※DVD版数: V11.14.09よりDVD-ROM × 2 ドキュメント ・安全上のご注意 DVD版数: V11.13.08以降の最新版

項番	製品名	型名	価格(税別)	カ	備考
P-38	ServerView Suite ServerBooks DVD(Manual)	PYBSVM1	100円	●	ServerView Suite: DVD-ROM × 1 DVD版数: V11.13.08以降

【PRIMERGY購入後、最新版数のServerView Suiteが必要な場合 (追加オプション)】

■ ツール

項番	製品名	型名	価格(税別)	カ	備考
P-179	ServerView Suite DVD(Tools)	PY-SVT07	4,000円		ServerView Suite: DVD-ROM × 2 DVD版数: V11.15.12~V11.16.06 RHEL対応版数: 5.11、6.6/6.7/6.8、7.1/7.2
P-156	ServerView Suite DVD(Tools)	PY-SVT08	4,000円		ServerView Suite: DVD-ROM × 2 DVD版数: V12.16.10 RHEL対応版数: 5.11、6.6/6.7/6.8、7.1/7.2
P-202	ServerView Suite DVD(Tools)	PY-SVT09	4,000円		ServerView Suite: DVD-ROM × 2 DVD版数: V12.16.12以降 RHEL対応版数: 5.11、6.7/6.8、7.1/7.2/7.3

■ マニュアル

項番	製品名	型名	価格(税別)	カ	備考
P-180	ServerView Suite ServerBooks DVD(Manual)	PY-SVM07	4,000円		ServerView Suite: DVD-ROM × 1 DVD版数: V11.15.12~V11.16.06
P-157	ServerView Suite ServerBooks DVD(Manual)	PY-SVM08	4,000円		ServerView Suite: DVD-ROM × 1 DVD版数: V12.16.10
P-203	ServerView Suite ServerBooks DVD(Manual)	PY-SVM09	4,000円		ServerView Suite: DVD-ROM × 1 DVD版数: V12.16.12以降



ServerView Suite

24時間365日の安定稼働、導入時の確実なセットアップとシステム運用での監視を実現するサーバ運用管理ソフトウェアです。

提供形態

- ・ServerView Suite DVD(Tools)
 - ーDVD-ROM: 1枚(DVD: ソフトウェア/ドライバ) ※DVD版数がV11.14.07以前
 - ーDVD-ROM: 2枚(DVD: ソフトウェア/ドライバ) ※DVD版数がV11.14.09以降
- ・ServerView Suite ServerBooks DVD(Manual)
 - ーDVD-ROM: 1枚(DVD: マニュアル一式)

留意事項

- ・本DVDは新機能の追加などで定期的にアップデートされ、最新バージョンが格納されます。同一モデルでも出荷時期によりDVD版数が変わる場合があります。
- ・添付されるServerView Suite DVDの版数と対応機能、仕様に関する留意事項および対象OS制限については、下記にて必ずご確認ください。
- ・当社ホームページ: <http://jp.fujitsu.com/platform/server/primergy/products/note/svsvdvd/>
- ・ServerView Suite ServerBooks DVD(Manual)には、対象版数のServerView Suiteのマニュアル、及びサーバ本体や周辺オプション等のマニュアルが含まれています。一部のサーバ本体と周辺オプションのマニュアルは本DVDに含まれておらず、以下に公開されています。以下URLの対象版数の「追加マニュアル」をご確認ください。
- ・当社ホームページ: <http://jp.fujitsu.com/platform/server/primergy/products/note/svsvdvd/additional-info.html>

B

CX600 M1

B

4. 水冷チューブ



・水冷サーバードを搭載する場合は、カスタムメイド型名にて必ず1個選択してください。

項番	製品名	型名	価格(税別)	力	備考
N-80	水冷チューブ CDM-CX600間	PY-LPT05 PYBLPT05	75,000円 75,000円	●	RackCDUを選択した構成で、水冷CDMとCX1640 M1(水冷)を接続する水冷チューブ、水冷チューブ 12本セット(8ノード分)

5. サーバード 【必須選択オプション】



・空冷サーバードまたは水冷サーバードをいずれか必ず1台以上選択してください。
 ・全てのサーバードスロットにサーバードおよびダミーノードの搭載が必要です。
 ・水冷チューブをサーバード 2台一組でCDMIに接続するため、水冷サーバードを2台単位でシャーシに搭載してください。
 ・サーバードおよびダミーノードは合計8台まで搭載可能です。ただし、空冷サーバードにインテル® Xeon Phi™ プロセッサ 7290 を搭載した場合、サーバードを5台以上搭載することはできません。
 ・同一シャーシ内で、空冷サーバードと水冷サーバードを混在搭載することはできません。
 ・電源が2+2冗長構成の場合、サーバードを5台以上搭載することはできません。

■シャーシ搭載出荷用サーバード

項番	製品名	型名	価格(税別)	力	備考
A-18	PRIMERGY CX1640 M1 ベースユニット (空冷)	PYC1641RAN	190,000円		ノードサーバベースユニット CPU: オプション(最大数: 1) メモリ: オプション(最大: 6スロット) 内蔵2.5インチストレージ: オプション(最大: 2ベイ) OS: なし オンボードSATAコントローラ(3port/SATA 6Gbps)標準, 3年保証(3年間翌営業日以降訪問修理)付 シャーシ搭載出荷用
A-18	PRIMERGY CX1640 M1 ベースユニット (水冷)	PYC1641RLN	274,000円		ノードサーバベースユニット CPU: オプション(最大数: 1) メモリ: オプション(最大: 6スロット) 内蔵2.5インチストレージ: なし OS: なし オンボードSATAコントローラ(3port/SATA 6Gbps)標準, 3年保証(3年間翌営業日以降訪問修理)付 シャーシ搭載出荷用
S-9	ダミーノード	PYBDMN03	10,000円	●	ダミーサーバード

■梱包出荷用サーバード

項番	製品名	型名	価格(税別)	力	備考
A-18	PRIMERGY CX1640 M1 ベースユニット (空冷)	PYC1641RAK	190,000円		ノードサーバベースユニット CPU: オプション(最大数: 1) メモリ: オプション(最大: 6スロット) 内蔵2.5インチストレージ: オプション(最大: 2ベイ) OS: なし オンボードSATAコントローラ(3port/SATA 6Gbps)標準, 3年保証(3年間翌営業日以降訪問修理)付 梱包出荷用
A-18	PRIMERGY CX1640 M1 ベースユニット (水冷)	PYC1641RLK	274,000円		ノードサーバベースユニット CPU: オプション(最大数: 1) メモリ: オプション(最大: 6スロット) 内蔵2.5インチストレージ: なし OS: なし オンボードSATAコントローラ(3port/SATA 6Gbps)標準, 3年保証(3年間翌営業日以降訪問修理)付 梱包出荷用

6. PRIMERGY用19インチラック



・水冷サーバードを搭載する場合は、RackCDUを必ず1つ同時手配してください。
 ・水冷サーバードを搭載する場合は、機器のラック搭載に関しては、カスタムメイドプラスサービスまたはハードウェア設置サービスをご利用ください。
 ・水冷RackCDU(3Uラックマウント)は、PRIMERGY用19インチラックの最上部(40U-42U)に搭載され、その下の1U(39U)はRackCDU配管のスペースとなるため、合計4Uを占有します。
 ・本体装置の構成によっては、19インチラック(スタンダード)[19R-274A2/19R-274B2/19R-273A2/19R-273B2/19R-272A2]への搭載が可能です。
 詳細については、当社ホームページ(http://jp.fujitsu.com/platform/server/primergy/pdf/rack_corresponding2.pdf)を参照ください。

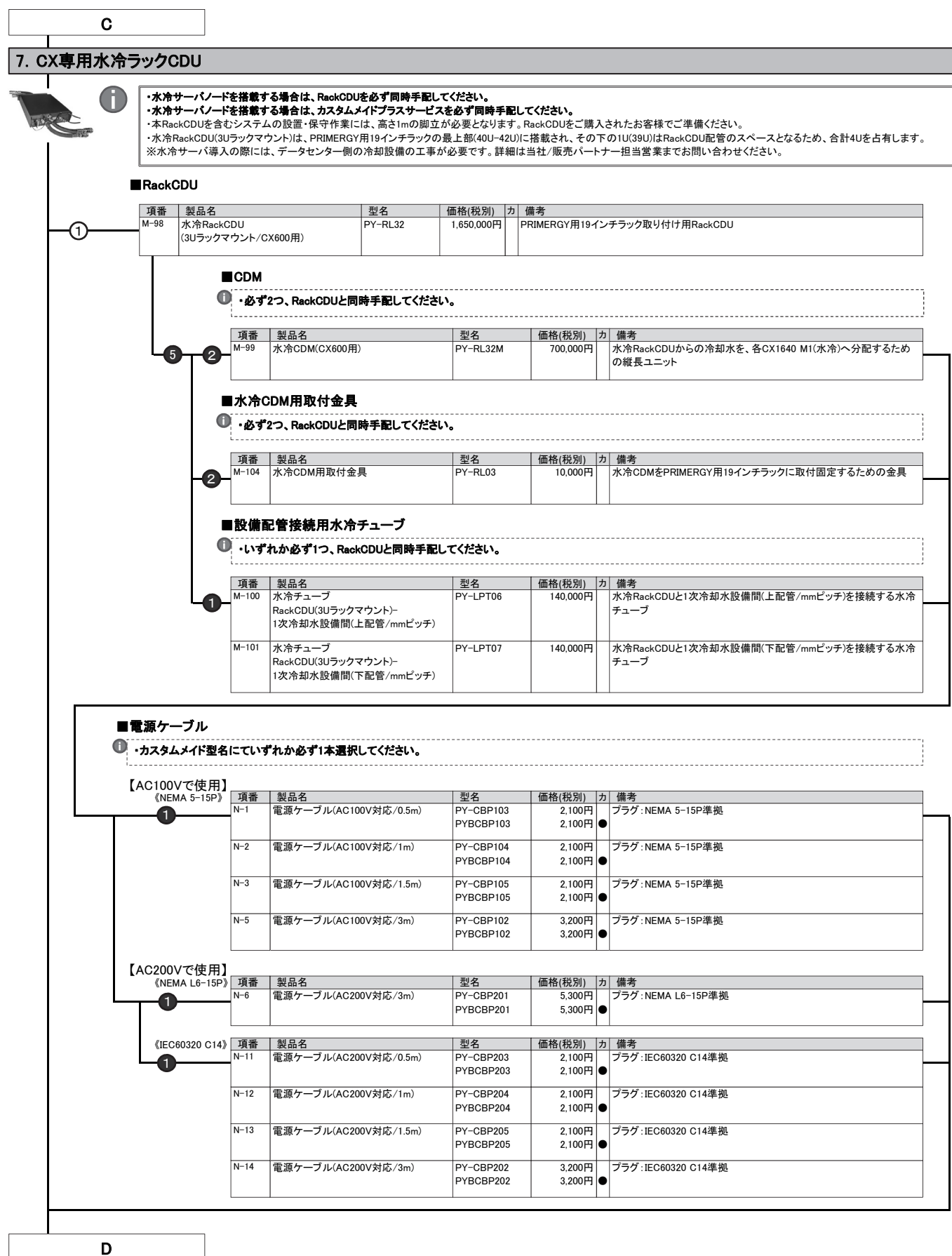
■42Uラック

項番	製品名	型名	価格(税別)	力	備考
M-44	PRIMERGY用19インチラック (ワイド/42U/基本)	PY-RBRCA	940,000円		19インチ, 42Uラック, 高冷却仕様・水冷対応
M-45	PRIMERGY用19インチラック (ワイド/42U/増設)	PY-RBRCA	700,000円		19インチ, 42Uラック, 高冷却仕様・水冷対応, PY-RBRCA用増設ラック

C

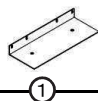
CX600 M1

※ OS により接続可能装置は異なります。詳細はハードウェア一覧を参照願います。



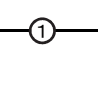
D

8. PRIMERGY用19インチラックオプション

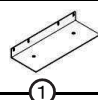


■耐震キット

項番	製品名	型名	価格(税別)	力	備考
① M-93	PRIMERGY用19インチラック 前後面および側面耐震キット (ワイド/基本)	PY-RT82	100,000円		PRIMERGY用19インチラック(ワイド/基本)耐震キット [主な構成] ・前後左右設置用金具×4 ・取付け用ボルト×16



項番	製品名	型名	価格(税別)	力	備考
① M-94	PRIMERGY用19インチラック 前後耐震キット (ワイド/増設)	PY-RT83	100,000円		PRIMERGY用19インチラック(ワイド/増設)耐震キット [主な構成] ・前後設置用金具×2 ・取付け用ボルト×8



■スタビライザー

項番	製品名	型名	価格(税別)	力	備考
① M-70	PRIMERGY用19インチラック 前面スタビライザー (ワイド/増設/後面CDU接続時)	PY-RS82	30,000円		PRIMERGY用19インチラック スタビライザー [主な構成] ・前面設置用スタビライザー(ワイド/L字型)×1 ・取付け用ボルト×4



■ブラंकパネル

項番	製品名	型名	価格(税別)	力	備考
② M-80	ブラंकパネル(1U)	19R-26BP1 19RB26BP1	1,000円 1,000円		サーバーなどが搭載されていない空きスペースを塞ぐためのブラंकパネル、1U占有 ● ※最大20枚までカスタムメイド手配(集合梱包)可能
M-81	ブラंकパネル(2U)	19R-26BP2 19RB26BP2	2,000円 2,000円		サーバーなどが搭載されていない空きスペースを塞ぐためのブラंकパネル、2U占有 ● ※最大15枚までカスタムメイド手配(集合梱包)可能
M-82	ブラंकパネル(3U)	19R-26BP3 19RB26BP3	3,000円 3,000円		サーバーなどが搭載されていない空きスペースを塞ぐためのブラंकパネル、3U占有 ● ※最大10枚までカスタムメイド手配(集合梱包)可能



■ネジキット

項番	製品名	型名	価格(税別)	力	備考
② M-72	ネジキット(M6)	19R-26SC1 19RB26SC1	2,000円 2,000円		M6ネジ/ナット各50個 ● ※最大2セットまでカスタムメイド手配(集合梱包)可能



■コンセントボックス

項番	製品名	型名	価格(税別)	力	備考
M-83	コンセントボックス (100V/NEMA 5-15R×8/1U)	19R-26P11	98,000円		過電流防止機能を搭載した100Vコンセントボックス ・入力: AC100V(NEMA L5-30P準拠)×1 ・出力: AC100V(NEMA 5-15R準拠)×8 ・供給容量: 最大24A※ ※コンセント2個を1グループとして、1グループあたり最大12Aまで供給可能
M-84	コンセントボックス (200V/NEMA L6-15R×8/1U)	19R-26P21	98,000円		過電流防止機能を搭載した200Vコンセントボックス ・入力: AC200V(NEMA L6-30P準拠)×1 ・出力: AC200V(NEMA L6-15R準拠)×8 ・供給容量: 最大24A※ ※コンセント2個を1グループとして、1グループあたり最大12Aまで供給可能
M-86	コンセントボックス (200V/IEC320 C19×3/1U)	19R-26P41	170,000円		過電流防止機能を搭載した200Vコンセントボックス ・入力: AC200V(NEMA L6-30P準拠)×1 ・出力: AC200V(IEC60320 C19)×3 ・供給容量: 最大24A※ ※1コンセントあたり最大16Aまで供給可能



■サイドケーブルダクト

① ・サイドケーブルダクトをCX専用水冷ラックに搭載するためには、ケーブルダクト取付ブラケットを必ず同時手配してください。

項番	製品名	型名	価格(税別)	力	備考
① M-66	サイドケーブルダクト(スタンダード)	19R-27SD1	25,000円		PRIMERGY用19インチラック ケーブルダクト ・搭載位置: ラック両側左右開口部 ※ラック搭載機器前面に接続されているケーブルをラック背面へ通すダクト機構
① M-91	PRIMERGY用19インチラック ケーブルダクト取付ブラケット	PY-RM811	8,000円		PRIMERGY用19インチラック サイドケーブルダクト取付ブラケット

E

PRIMERGY CX600 M1 シャーシ

※ OS により接続可能装置は異なります。詳細はハードウェア一覧を参照願います。

E



■ケーブルホルダー

⑤

項番	製品名	型名	価格(税別)	カ	備考
M-55	ケーブルホルダー (スタンダード/背面)	19R-27CM2 19RB27CM2	5,000円 5,000円		PRIMERGY用19インチラック 前背面設置用ケーブルホルダー ●※最大5個までカスタムメイド手配(集合梱包)可能



■汎用テーブル

項番	製品名	型名	価格(税別)	カ	備考
M-75	汎用テーブル(固定式)	19R-26TR1	20,000円		19インチラック用汎用テーブル(固定式) ・最大搭載質量: 50kg ・搭載可能サイズ(W×D): 435mm×700mm ・ラック内占有数: 1U(設置する装置により占有ユニット数に相違あり) ・添付品: 機器固定用ベルト2本添付(ベルト長: 2m/本)
M-76	汎用テーブル(スライド式)	19R-26TR2	20,000円		19インチラック用汎用テーブル(スライド式) ・最大搭載質量: 50kg ・搭載可能サイズ(W×D): 430mm×700mm ・ラック内占有数: 1U(設置する装置により占有ユニット数に相違あり) ・添付品: 機器固定用ベルト2本添付(ベルト長: 2m/本)



■ノートパソコン格納テーブル

項番	製品名	型名	価格(税別)	カ	備考
M-77	ノートパソコン格納テーブル (スライド式)	19R-26TR3	45,000円		19インチラック用ノートパソコン格納テーブル(スライド式) ・最大搭載質量: 5kg ・搭載可能ノートPC - ノートPC外形寸法[WxDxH](最大): 390mm×340mm×40mm (突起部含む) - 電源アダプター等格納部[WxDxH] (最大): 390mm×100mm×40mm (突起部含む) ・ラック内占有数: 1U ・添付品: 機器固定用ベルト1本添付(ベルト長: 1m/本)

End : PRIMERGY CX600 M1 シャーシ

[illegible]