

# FUJITSU Server PRIMERGY TX1320 M2

## システム構成図



### ■ サポートOS

TX1320 M2 は、以下のOSをサポートしています。本文中のOS名称は、次のように略して表記します。  
OSの対応状況等の最新情報は当社ホームページ  
( <http://www.fujitsu.com/jp/products/computing/servers/primergy/software/> )を参照ください。

OS名	略称	
Windows Server® 2016 Standard	WS16S	Windows
Windows Server® 2016 Datacenter	WS16D	
Windows Server® 2016 Essentials	WS16E	
Windows® Storage Server 2016 Standard	WSS16S	
Windows Server® 2012 R2 Standard	WS12RS	
Windows Server® 2012 R2 Datacenter	WS12RD	
Windows Server® 2012 R2 Foundation	WS12RF	
Windows Server® 2012 R2 Essentials	WS12RE	
Windows® Storage Server 2012 R2 Standard	WSS12RS	
Windows Server® 2012 Standard	WS12S	
Windows Server® 2012 Datacenter	WS12D	
Windows Server® 2012 Foundation	WS12F	
Windows Server® 2012 Essentials	WS12E	
Windows Server® 2008 R2 Standard (SP1)	WS08RS	
Windows Server® 2008 R2 Enterprise (SP1)	WS08RE	
Windows Server® 2008 R2 Datacenter (SP1)	WS08RD	
Red Hat® Enterprise Linux® 7.2 (for Intel64) 以降	RHEL7(Intel64)	RHEL
Red Hat® Enterprise Linux® 6.7 (for Intel64) 以降	RHEL6(Intel64)	
Red Hat® Enterprise Linux® 6.7 (for x86) 以降	RHEL6(x86)	
SUSE® Linux Enterprise Server 12 Service Pack 1 for AMD64 & Intel64 以降	SLES 12 (x86_64)	SLES
SUSE® Linux Enterprise Server 11 Service Pack 4 for AMD64 & Intel64 以降	SLES 11 (x86_64)	
VMware vSphere® ESXi 6.0 Update1b 以降	(*)1 vS6	VMware
VMware vSphere® ESXi 5.5 Update3b 以降	(*)1 vS5	

(\*)1)VMwareの対応状況については、  
当社ホームページ( <http://jp.fujitsu.com/platform/server/primergy/software/vmware/support/> )の  
「VMware ESXiサポート版数一覧表(PRIMERGY機種別)」をご確認いただけますようお願いいたします。

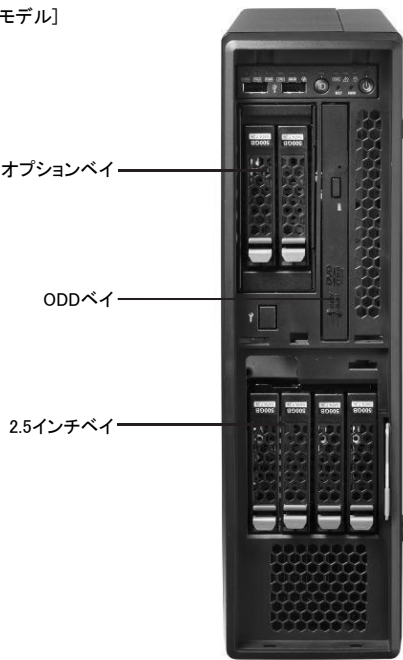
本システム構成図に掲載されております商品※の価格体系  
につきましては、市場の価格に近く、お客様にわかりやすい  
「希望小売価格」となっております。  
※ PRIMERGY 本体等  
また、「標準価格」で提供している商品につきましては、  
本システム構成図(樹系図)では★で表示してあります。

PRIMERGY TX1320 M2

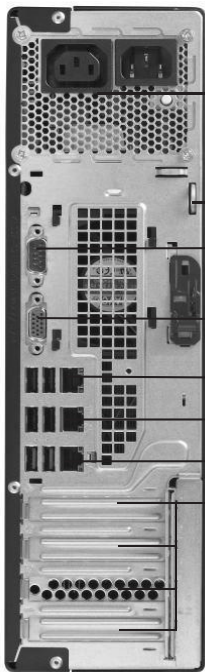
本体前面



[2.5インチモデル]

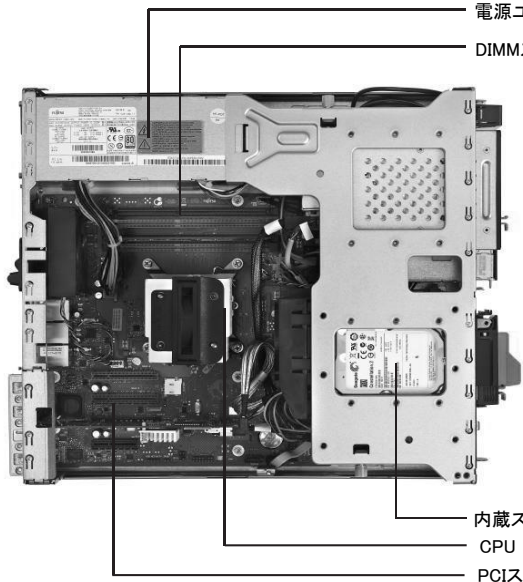


本体背面



- 電源ユニット
- 盗難防止用ロック取り付け穴
- シリアルポート
- ディスプレイポート
- Management LANポート (10/100/1000BASE-Tコネクタ)
- Shared LANポート (10/100/1000BASE-Tコネクタ)
- Standard LANポート (10/100/1000BASE-Tコネクタ)
- PCIスロット

本体内部



【サーバ本体前面】→

## PRIMERGY TX1320 M2

※ OS により接続可能装置は異なります。詳細はハードウェア一覧を参照願います。

## PRIMERGY TX1320 M2 仕様

## 一般モデル (3.5インチモデル)

品名		PRIMERGY
モデル		TX1320 M2 (3.5インチモデル)
ベースユニット形状		タワーベースユニット (3.5インチ)
型名		PYT1322T3S
CPU	ソケット数	1
	搭載可能CPU (周波数、コア数/スレッド数、 3次キャッシュメモリ、 メモリバス、DMI、最大TDP)	インテル® Pentium® プロセッサ G4400 (3.30GHz/2C/2T、3MB、2133MHz、8GT/s、54W) / インテル® Core™ i3-6100 プロセッサ (3.70GHz/2C/4T、3MB、2133MHz、8GT/s、51W) / インテル® Xeon® プロセッサ E3-1220v5 (3GHz/4C/4T、8MB、2133MHz、8GT/s、80W) / E3-1225v5 (3.30GHz/4C/4T、8MB、2133MHz、8GT/s、80W) / E3-1230v5 (3.40GHz/4C/8T、8MB、2133MHz、8GT/s、80W) / E3-1270v5 (3.60GHz/4C/8T、8MB、2133MHz、8GT/s、80W) / E3-1240Lv5 (2.10GHz/4C/8T、8MB、2133MHz、8GT/s、25W) / E3-1260Lv5 (2.90GHz/4C/8T、8MB、2133MHz、8GT/s、45W)
チップセット		Intel® C236
システムボード		D3373
メインメモリ (*1)	搭載可能メモリ	2133 UDIMM
	スロット数	4 (2133 UDIMM)
	最大容量	64GB (2133 UDIMM)
画面制御機能		リモートマネジメントコントローラ内蔵、VRAM:8MB (オプション適用時: 最大1024MB)
グラフィック表示機能 (*2)		640 × 480 / 800 × 600 / 1024 × 768 / 1280 × 1024 / 1600 × 1200ドット
内蔵3.5インチベイ	ベイ数	2 [ホットプラグ非対応]
	最大容量	8TB
OSブート専用モジュール	搭載数	SATA Flash モジュール 2
		USB Flash モジュール 1
	最大容量	SATA Flash モジュール 256GB
		USB Flash モジュール 8GB
オプションベイ	ベイ数	1
ODDベイ	ベイ数	1
	内蔵ODD (*3)	オプション (Slim ODD)
拡張バススロット	PCI Express 3.0 (x8レーン) [x8ソケット]	2 (Low Profile)
	PCI Express 3.0 (x4レーン) [x4ソケット]	1 (Low Profile)
	PCI Express 3.0 (x1レーン) [x4ソケット]	1 (Low Profile)
ストレージコントローラ		オンボードSATAコントローラ (*4)
ネットワークインターフェース (オンボード)		2ポート (1000BASE-T / 100BASE-TX / 10BASE-T 択一)
インターフェース		ディスプレイ (アナログRGB) × 1、シリアルポート (D-SUB9ピン) × 1 [背面]、USB × 8 (USB3.0: 背面 × 2、USB2.0: 前面 × 2 / 背面 × 4)
キーボード/マウス		オプション
ハードウェア監視		コンポーネントランプ
	ソフトウェア	ServerView Suite (ServerView Operations Manager & ServerView Agents)
リモートサービス機能		標準搭載 (リモートマネジメントコントローラ)
専用コネクタ		Management LAN 1ポート [背面] (1000BASE-T / 100BASE-TX / 10BASE-T 択一)
		オプション (TPM1.2 / 2.0モジュール: TCG準拠)
セキュリティチップ		
電源		標準搭載 [電源ユニット<250W> (80PLUS® Gold認定取得)]: 1 (最大1)
	入力電圧 (周波数) / 入力コンセント	AC100V (50/60Hz) / 平行2Pアース付き [NEMA 5-15準拠] (最大1) AC200V (50/60Hz) / NEMA L6-15準拠 / IEC60320準拠 (最大1)
	消費電力/発熱量	AC200V: 最大139W / 500kJ/h、AC100V: 最大137W / 493kJ/h
	冗長電源ユニット	—
冗長ファン		—
エネルギー消費効率 (2011年度基準) (*5)		インテル® Pentium® プロセッサ G4400: 0.14 (AAA) (I区分)
外形寸法 [W × D × H]		98 × 399 × 340 [mm]
質量		最大10kg
使用環境		周囲温度: 10~35℃ (オプション適用時: 5~40℃) / 湿度: 10~85% (ただし結露しないこと)
インストールOS / バンドルOS		オプション (Windows / RHEL / VMware)
サポートOS		WS16S / WS16D / WS16E / WSS16S / WS12RS / WS12RD / WS12RF / WS12RE / WSS12RS / WS12S / WS12D / WS12F / WS12E / WS08RS / WS08RE / WS08RD / RHEL7 (Intel64) / RHEL6 (Intel64) / RHEL6 (x86) / SLES 12 (x86_64) / SLES 11 (x86_64) / vS6 / vS5
標準保証		1年間翌営業日以降訪問修理 (月曜~金曜、9:00~17:00 (祝日および年末年始を除く))

(\*1) OSにより使用可能なメモリ容量が異なります。詳細については、留意事項欄「OSにおける最大CPU数/使用可能なメモリ容量について」を参照ください。

(\*2) 実際に表示可能な解像度/色数は、接続されるディスプレイの機能、およびOSにより異なります。

(\*3) 内蔵ODDを搭載しない場合は、複数台システムに最低1台、別途スーパーマールドライブユニット(FMV-NSM54)を手配する必要があります。

(\*4) Windows Server 2016ご使用時は、SASアレイコントローラカードの手配必須となります。

(\*5) エネルギー消費効率とは省エネ法で定める測定方法により測定した消費電力を、省エネ法で定める複合理論性能(単位: ギガ演算)で除したものです。

カッコ内は省エネ法基準達成率であり、その表示語Aは達成率100%以上200%未満、AAは達成率200%以上500%未満、AAAは達成率500%以上を示します。

但し、インテル® Core™ i3-6100 プロセッサ / Xeon® プロセッサ E3-1220v5 / E3-1225v5 / E3-1230v5 / E3-1270v5 / E3-1240Lv5 / E3-1260Lv5については、省エネ法の規制対象外です。

※本装置の通常運用時の騒音値(ISO7779に準拠した実測値)は、約30dB(A)の静音化を実現し、オフィス内設置に適しております。

但し、ファンが高速回転する電源投入時や高温環境下では、装置構成により通常運用時の騒音値を上回る場合がありますので、ご注意ください。

※選択するベースユニット、オプション、および使用するOSの組合せ等により、手配可能な構成/詳細スペックが異なります。

手配構成/詳細スペックについては、樹系図をご参照ください。

※ OS により接続可能装置は異なります。詳細はハードウェア一覧を参照願います。

一般モデル (2.5インチモデル)

品名 モデル		PRIMERGY TX1320 M2 (2.5インチモデル)
ベースユニット形状		タワーベースユニット (2.5インチ)
型名		PYT1322T2S
CPU	ソケット数	1
	搭載可能CPU (周波数,コア数/スレッド数, 3次キャッシュメモリ, メモリバス,DIML最大TDP)	インテル® Pentium® プロセッサー G4400 (3.30GHz/2C/2T,3MB,2133MHz,8GT/s,54W) / インテル® Core™ i3-6100 プロセッサー (3.70GHz/2C/4T,3MB,2133MHz,8GT/s,51W) / インテル® Xeon® プロセッサー E3-1220v5 (3GHz/4C/4T,8MB,2133MHz,8GT/s,80W) / E3-1225v5 (3.30GHz/4C/4T,8MB,2133MHz,8GT/s,80W) / E3-1230v5 (3.40GHz/4C/8T,8MB,2133MHz,8GT/s,80W) / E3-1270v5 (3.60GHz/4C/8T,8MB,2133MHz,8GT/s,80W) / E3-1240Lv5 (2.10GHz/4C/8T,8MB,2133MHz,8GT/s,25W) / E3-1260Lv5 (2.90GHz/4C/8T,8MB,2133MHz,8GT/s,45W)
	チップセット	Intel® C236
	システムボード	D3373
メイン メモリ (*1)	搭載可能メモリ	2133 UDIMM
	スロット数	4 (2133 UDIMM)
	最大容量	64GB (2133 UDIMM)
画面制御機能		リモートマネジメントコントローラ内蔵、VRAM:8MB (オプション適用時:最大1024MB)
グラフィック表示機能 (*2)		640 × 480 / 800 × 600 / 1024 × 768 / 1280 × 1024 / 1600 × 1200ドット
内蔵 2.5インチベイ	ベイ数	4 (ベイ追加オプション適用時:最大6) [ホットプラグ対応]
	最大容量	SAS HDD 10.8TB
		BC-SATA HDD 12TB
		SATA SSD 11.52TB
OSブート専用 モジュール	搭載数	SATA Flash モジュール 2
		USB Flash モジュール 1
	最大容量	SATA Flash モジュール 256GB
		USB Flash モジュール 8GB
オプションベイ	ベイ数	1
ODDベイ	ベイ数	1
	内蔵ODD (*3)	オプション (Slim ODD)
拡張バス スロット	PCI Express 3.0 (x8レーン) [x8ソケット]	2 (Low Profile)
	PCI Express 3.0 (x4レーン) [x4ソケット]	1 (Low Profile)
	PCI Express 3.0 (x1レーン) [x4ソケット]	1 (Low Profile)
ストレージコントローラ		オンボードSATAコントローラ (*4)
ネットワークインターフェース(オンボード)		2ポート(1000BASE-T/100BASE-TX/10BASE-T扱一)
インターフェース		ディスプレイ(アナログRGB) × 1、シリアルポート(D-SUB9ピン) × 1[背面]、USB × 8(USB3.0: 背面 × 2、USB2.0: 前面 × 2 / 背面 × 4)
キーボード/マウス		オプション
ハードウェア監視		コンポーネントランプ
	ソフトウェア	ServerView Suite (ServerView Operations Manager & ServerView Agents)
リモートサービス機能		標準搭載 (リモートマネジメントコントローラ)
専用コネクタ		Management LAN 1ポート[背面] (1000BASE-T/100BASE-TX/10BASE-T扱一)
セキュリティチップ		オプション (TPM1.2/2.0モジュール:TCG準拠)
電源		標準搭載 [電源ユニット<250W> (80PLUS® Gold認定取得)]:1 (最大1)
	入力電圧(周波数)/入力コンセント	AC100V(50/60Hz) / 平行2Pアース付き[NEMA 5-15準拠] (最大1) AC200V(50/60Hz) / NEMA L6-15準拠/IEC60320準拠 (最大1)
	消費電力/発熱量	AC200V:最大139W / 500kJ/h、AC100V:最大137W / 493kJ/h
	冗長電源ユニット	—
	冗長ファン	—
エネルギー消費効率(2011年度基準) (*5)		インテル® Pentium® プロセッサー G4400:0.14(AAA) (I区分)
外形寸法[W×D×H]		98 × 399 × 340 [mm]
質量		最大10kg
使用環境		周囲温度: 10~35℃ (オプション適用時:5~40℃) / 湿度: 10~85% (ただし結露しないこと)
インストールOS / バンドルOS		オプション (Windows / RHEL / VMware)
サポートOS		WS16S / WS16D / WS16E / WSS16S / WS12RS / WS12RD / WS12RF / WS12RE / WSS12RS / WS12S / WS12D / WS12F / WS12E / WS08RS / WS08RE / WS08RD / RHEL7(Intel64) / RHEL6(Intel64) / RHEL6(x86) / SLES 12 (x86_64) / SLES 11 (x86_64) / vS6 / vS5
標準保証		1年間翌営業日以降訪問修理 (月曜~金曜、9:00~17:00 (祝日および年末年始を除く))

(\*1) OSにより使用可能なメモリ容量が異なります。詳細については、留意事項編「OSにおける最大CPU数/使用可能なメモリ容量について」を参照ください。

(\*2) 実際に表示可能な解像度/色数は、接続されるディスプレイの機能、およびOSにより異なります。

(\*3) 内蔵ODDを搭載しない場合は、複数台システムに最低1台、別途スーパーマールチドライブユニット(FMV-NSM54)を手配する必要があります。

(\*4) Windows Server 2016ご使用時は、SASアレイコントローラカードの手配必須となります。

(\*5) エネルギー消費効率とは省エネ法で定める測定方法により測定した消費電力を、省エネ法で定める複合理論性能(単位:ギガ演算)で除したものです。  
カッコ内は省エネ法基準達成率であり、その表示語Aは達成率100%以上200%未満、AAは達成率200%以上500%未満、AAAは達成率500%以上を示します。  
但し、インテル® Core™ i3-6100 プロセッサー / Xeon® プロセッサー E3-1220v5 / E3-1225v5 / E3-1230v5 / E3-1270v5 / E3-1240Lv5 / E3-1260Lv5については、省エネ法の規制対象外です。

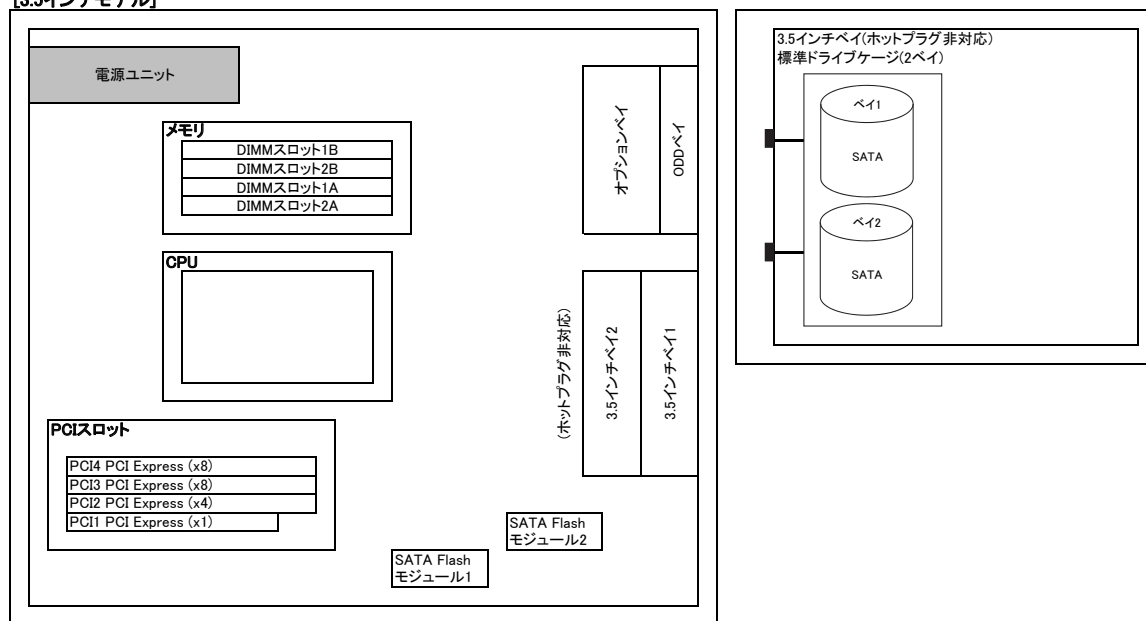
※本装置の通常運用時の騒音値(ISO7779に準拠した実測値)は、約30dB(A)の静音化を実現し、オフィス内設置に適しております。  
但し、ファンが高速回転する電源投入時や高温環境下では、装置構成により通常運用時の騒音値を上回る場合がありますので、ご留意ください。  
※選択するベースユニット、オプション、および使用するOSの組合せ等により、手配可能な構成/詳細スペックが異なります。  
手配構成/詳細スペックについては、樹系図をご参照ください。

## PRIMERGY TX1320 M2

※ OS により接続可能装置は異なります。詳細はハードウェア一覧を参照願います。

## PRIMERGY TX1320 M2 構成図

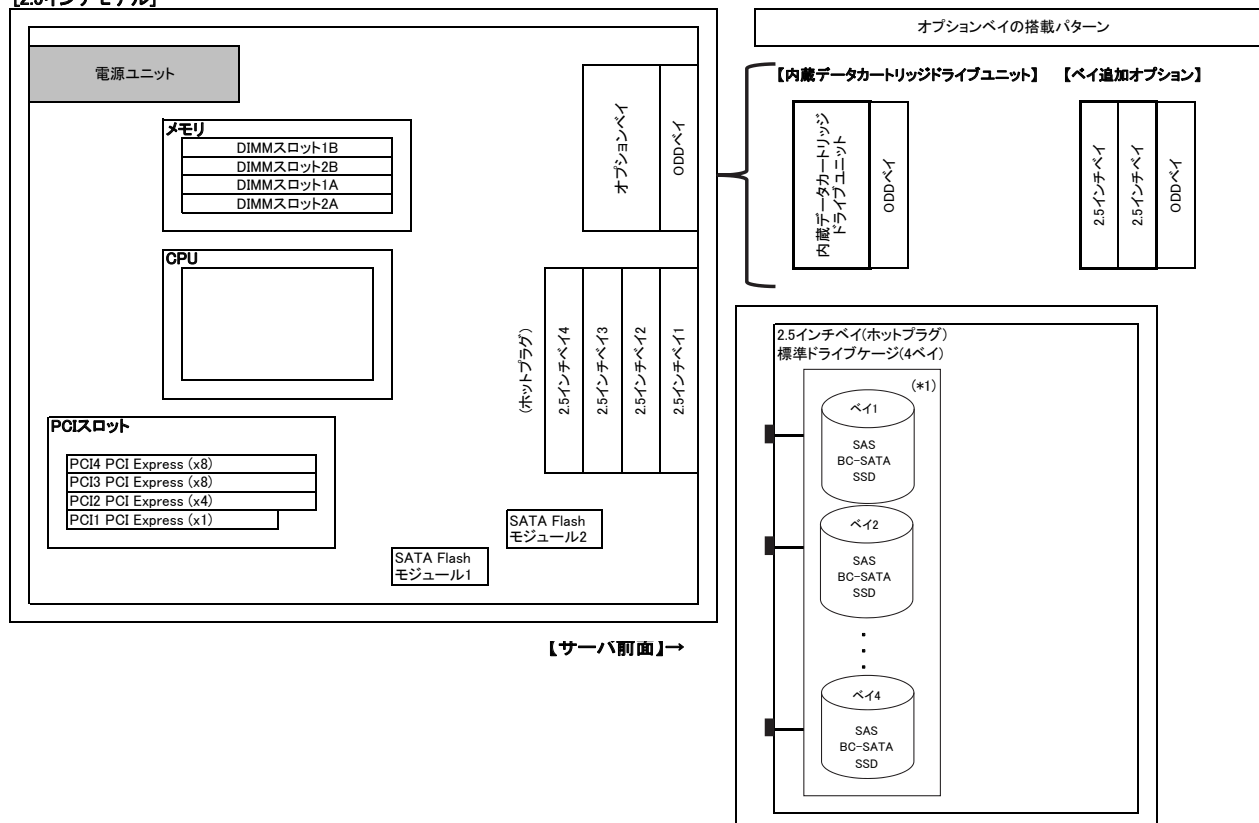
## [3.5インチモデル]



【サーバ前面】→

※網かけ部分は標準搭載を示します。

## [2.5インチモデル]



【サーバ前面】→

(\*1) 2.5インチSAS HDDを搭載する場合、または2.5インチ内蔵ストレージを5台以上搭載する場合、SASアレイコントローラカードを手配する必要があります。

※網かけ部分は標準搭載を示します。

※ OS により接続可能装置は異なります。詳細はハードウェア一覧を参照願います。

PRIMERGY TX1320 M2 オプションカードの搭載情報

搭載優先 順位	搭載カード				PCIスロット				最大搭載枚数		備考	
					1	2	3	4				
					PCI Express 3.0							
					x1 レーン	x4 レーン	x8 レーン	x8 レーン				
					x4 ソケット	x4 ソケット	x8 ソケット	x8 ソケット				
	Low Profile											
名称	一般型名	カスタムメイド 型名	バス仕様	カード長								
				168mm	168mm	168mm	168mm					
<div>↑</div> <div>高</div> <div>低</div>	グラフィックスカード	PY-VG301L	PYBVG301L	PCI Express (x16)	－	②	①	－	1	4		
	SASアレイコントローラカード (8port/1GB/SAS 12Gbps)	PY-SR3C41	PYBSR3C41	PCI Express (x8)	－	－	－	①	1		1	内蔵ストレージ接続用
	SASアレイコントローラカード (8port/2GB/SAS 12Gbps)	PY-SR3C42	PYBSR3C42	PCI Express (x8)	－	－	－	①	1		1	内蔵ストレージ接続用
	SASアレイコントローラカード (8port/SAS 12Gbps)	PY-SR3FA	PYBSR3FA	PCI Express (x8)	－	－	－	①	1		1	内蔵ストレージ接続用
	Dual port LANカード(10GBASE) (*1)	PY-LA242	PYBLA242L	PCI Express (x8)	－	②	①	③	1 (*2)		2	
	LANカード(1000BASE-T) (*1)	PY-LA201	PYBLA201L	PCI Express (x1)	③	②	①	④	2			
	Dual port LANカード(10GBASE-T) (*1)	PY-LA252	PYBLA252L	PCI Express (x8)	－	②	①	③	1 (*2)			
	Dual port LANカード(1000BASE-T) (*1)	PY-LA262	PYBLA262L	PCI Express (x4)	③	②	①	④	2			
	Quad port LANカード(1000BASE-T) (*1)	PY-LA264	PYBLA264L	PCI Express (x4)	③	②	①	④	2			
	Dual port LANカード(10GBASE) (*1)	PY-LA3B2	PYBLA3B2L	PCI Express (x8)	－	②	①	③	1 (*2)			Emulex OCe14102-NX相当品

※○の中の数字は搭載順を示す。—は搭載不可を示す。

(※1) VMware製品をご使用時は、ESXiで1Gb LAN、10Gb LANのポート数に構成可能な上限があります。  
詳細については、当社ホームページ( <http://jp.fujitsu.com/platform/server/primergy/software/vmware/pdf/vm-option.pdf> )に掲載されている「ネットワークインターフェース ポート数の上限について」を参照ください。

(※2) 10GBASE LANカードは全体で合計1枚まで搭載可能です。

必須選択オプションについて

本モデルには必須選択オプションがあります。ベースユニットと共に、以下の製品をカスタムメイド型名にて選択する必要があります。

必須選択オプション	必須手配数
・電源ケーブル ・ServerView Suite関連オプション ・CPU ・メモリ	最低各1個

※各オプションの項目名に【必須選択オプション】の記載があります。ご確認の上、手配をお願いします。

## PRIMERGY TX1320 M2

※ OSにより接続可能装置は異なります。詳細はハードウェア一覧を参照願います。

Start : PRIMERGY TX1320 M2



樹系図の見方は、目次の「システム構成図の見方について」を参照ください。

## 1. 本体



項番	製品名	型名	価格(税別)	カ	備考
A-35	PRIMERGY TX1320 M2 タワーベースユニット (3.5インチ)	PYT1322T3S	68,800円		タワーベースユニット CPU: オプション(最大数: 1) メモリ: オプション(最大: 4スロット) 内蔵ストレージ: オプション(3.5インチ × 2ベイ) 内蔵ODD: オプション OS: オプション オンボードSATAコントローラ(4port/SATA 6Gbps)標準, 250W電源 × 1 標準(80PLUS® Gold認定取得), 1年保証(1年間翌営業日以降訪問修理)付
A-35	PRIMERGY TX1320 M2 タワーベースユニット (2.5インチ)	PYT1322T2S	77,800円		タワーベースユニット CPU: オプション(最大数: 1) メモリ: オプション(最大: 4スロット) 内蔵ストレージ: オプション(標準: 2.5インチ × 4ベイ、最大: 2.5インチ × 6ベイ) 内蔵ODD: オプション OS: オプション オンボードSATAコントローラ(4port/SATA 6Gbps)標準, 250W電源 × 1 標準(80PLUS® Gold認定取得), 1年保証(1年間翌営業日以降訪問修理)付

## 2. 電源ケーブル 【必須選択オプション】



・カスタマイズ型名にていずれか必ず1つ選択してください。

【AC100Vで使用】  
《NEMA 5-15P》

項番	製品名	型名	価格(税別)	カ	備考
N-4	電源ケーブル(AC100V対応/2m)	PY-CBP101 PYBCBP101	2,100円 2,100円		プラグ: NEMA 5-15P準拠

【AC200Vで使用】  
《NEMA L6-15P》

項番	製品名	型名	価格(税別)	カ	備考
N-6	電源ケーブル(AC200V対応/3m)	PY-CBP201 PYBCBP201	5,300円 5,300円		プラグ: NEMA L6-15P準拠

《IEC60320-C14》

項番	製品名	型名	価格(税別)	カ	備考
N-14	電源ケーブル(AC200V対応/3m)	PY-CBP202 PYBCBP202	3,200円 3,200円		プラグ: IEC60320 C14準拠

A

TX1320 M2

A

## 3. ServerView Suite等 【必須選択オプション】



・カスタムメイド型名にいずれか必ず1つ選択してください。

・ServerView Suiteの使用権は、サーバ本体に対し無償で付与されておりますが、推奨のドライバや監視ソフト等が含まれますので、添付品の内容をご確認の上、以下より選択してください。

項番	製品名	型名	価格(税別)	カ	備考
P-34	ServerView Suite DVD(Tools) & ドキュメント	PYBSVT1	100円	●	ServerView Suite: DVD-ROM × 1 ※DVD版数: V11.14.09よりDVD-ROM × 2 ドキュメント ・安全上のご注意 ・サポート&サービス ・クリアファイル ・リリースタイ DVD版数: V11.13.08以降の最新版
P-35	ServerView Suite DVD(Tools)	PYBSVT2	100円	●	ServerView Suite: DVD-ROM × 1 ※DVD版数: V11.14.09よりDVD-ROM × 2 ドキュメント ・安全上のご注意 ・リリースタイ DVD版数: V11.13.08以降の最新版

1

項番	製品名	型名	価格(税別)	カ	備考
P-38	ServerView Suite ServerBooks DVD(Manual)	PYBSVM1	100円	●	ServerView Suite: DVD-ROM × 1 DVD版数: V11.13.08以降

## 【PRIMERGY購入後、最新版数のServerView Suiteが必要な場合(追加オプション)】

## ■ ツール

項番	製品名	型名	価格(税別)	カ	備考
P-179	ServerView Suite DVD(Tools)	PY-SVT07	4,000円		ServerView Suite: DVD-ROM × 2 DVD版数: V11.15.12～V11.16.06 RHEL対応版数: 5.11、6.6/6.7/6.8、7.1/7.2 SLES対応版数: 11SP4、12GA/SP1
P-156	ServerView Suite DVD(Tools)	PY-SVT08	4,000円		ServerView Suite: DVD-ROM × 2 DVD版数: V12.16.10以降 RHEL対応版数: 5.11、6.6/6.7/6.8、7.1/7.2 SLES対応版数: 11SP4、12SP1

## ■ マニュアル

項番	製品名	型名	価格(税別)	カ	備考
P-180	ServerView Suite ServerBooks DVD(Manual)	PY-SVM07	4,000円		ServerView Suite: DVD-ROM × 1 DVD版数: V11.15.12～V11.16.06
P-157	ServerView Suite ServerBooks DVD(Manual)	PY-SVM08	4,000円		ServerView Suite: DVD-ROM × 1 DVD版数: V12.16.10以降



## ServerView Suite

24時間365日の安定稼働、導入時の確実なセットアップとシステム運用での監視を実現するサーバ運用管理ソフトウェアです。

## 提供形態

- ・ServerView Suite DVD(Tools)
  - DVD-ROM: 1枚(DVD: ソフトウェア/ドライバ) ※DVD版数がV11.14.07以前
  - DVD-ROM: 2枚(DVD: ソフトウェア/ドライバ) ※DVD版数がV11.14.09以降
- ・ServerView Suite ServerBooks DVD(Manual)
  - DVD-ROM: 1枚(DVD: マニュアル一式)

## 留意事項

- ・本DVDは新機能の追加などで定期的にアップデートされ、最新バージョンが格納されます。
  - 同一モデルでも出荷時期によりDVD版数が変わる場合があります。
- ・添付されるServerView Suite DVDの版数と対応機能、仕様に関する留意事項、および対象OS制限については、下記にて必ずご確認ください。
  - 当社ホームページ: <http://jp.fujitsu.com/platform/server/primergy/products/note/svsdvd/>
- ・次の製品のみSLESをサポートします。
  - ServerView Installation Manager (PY-SVT07の場合、OSをインストールする際の言語指定は英語のみサポートします)
  - ServerView Agents
  - ServerView Agentless Service
  - ServerView RAID Manager
- ・ServerView Suite ServerBooks DVD(Manual)には、対象版数のServerView Suiteのマニュアル、及びサーバ本体や周辺オプション等のマニュアルが含まれています。
  - 一部のサーバ本体と周辺オプションのマニュアルは本DVDに含まれておらず、以下に公開されています。
  - 以下URLの対象版数の「追加マニュアル」をご確認ください。
  - 当社ホームページ: <http://jp.fujitsu.com/platform/server/primergy/products/note/svsdvd/additional-info.html>

B

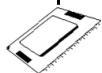


## PRIMERGY TX1320 M2

※ OS により接続可能装置は異なります。詳細はハードウェア一覧を参照願います。

B

## 4. CPU 【必須選択オプション】 [カスタムメイド専用]



・カスタムメイド型名にいずれか必ず1つ選択してください。

項番	製品名	型名	価格(税別)	力	備考
D-20	Pentium プロセッサ G4400 (3.30GHz/2コア/3MB) × 1	PYBCP48CB	30,000円	●	スレッド数: 2、メモリバス: 2133MHz(最大)、DMI: 8GT/s、最大TDP: 54W サポートCPU構成: 1CPU
D-21	Core i3-6100 プロセッサ (3.70GHz/2コア/3MB) × 1	PYBCP48CC	39,000円	●	スレッド数: 4、メモリバス: 2133MHz(最大)、DMI: 8GT/s、最大TDP: 51W サポートCPU構成: 1CPU
D-22	Xeon プロセッサ E3-1220v5 (3GHz/4コア/8MB) × 1	PYBCP48ET	51,000円	●	スレッド数: 4、メモリバス: 2133MHz(最大)、DMI: 8GT/s、最大TDP: 80W サポートCPU構成: 1CPU
D-27	Xeon プロセッサ E3-1225v5 (3.3GHz/4コア/8MB) × 1	PYBCP48EU	60,000円	●	スレッド数: 4、メモリバス: 2133MHz(最大)、DMI: 8GT/s、最大TDP: 80W サポートCPU構成: 1CPU
D-23	Xeon プロセッサ E3-1230v5 (3.40GHz/4コア/8MB) × 1	PYBCP48EV	67,000円	●	スレッド数: 8、メモリバス: 2133MHz(最大)、DMI: 8GT/s、最大TDP: 80W サポートCPU構成: 1CPU
D-24	Xeon プロセッサ E3-1270v5 (3.60GHz/4コア/8MB) × 1	PYBCP48EY	158,000円	●	スレッド数: 8、メモリバス: 2133MHz(最大)、DMI: 8GT/s、最大TDP: 80W サポートCPU構成: 1CPU
D-25	Xeon プロセッサ E3-1240Lv5 (2.10GHz/4コア/8MB) × 1	PYBCP48E2	43,000円	●	スレッド数: 8、メモリバス: 2133MHz(最大)、DMI: 8GT/s、最大TDP: 25W サポートCPU構成: 1CPU
D-26	Xeon プロセッサ E3-1260Lv5 (2.90GHz/4コア/8MB) × 1	PYBCP48E3	76,000円	●	スレッド数: 8、メモリバス: 2133MHz(最大)、DMI: 8GT/s、最大TDP: 45W サポートCPU構成: 1CPU

## CPUサポートテクノロジー

CPU	サポートテクノロジー		
	Turbo	Hyper	VT
Pentium G4400	非対応	非対応	対応
Core i3-6100		対応	
Xeon E3-1220v5	対応	非対応	
Xeon E3-1225v5			
Xeon E3-1230v5			
Xeon E3-1270v5			
Xeon E3-1240Lv5			
Xeon E3-1260Lv5			

Turbo: Intel® Turbo Boost Technology  
Hyper: Intel® Hyper-Threading Technology  
VT: Intel® Virtualization Technology

TX1320 M2

## 5. メモリ(2133 Unbuffered DIMM) 【必須選択オプション】



・カスタムメイド型名にいずれか必ず1つ以上選択してください。

・必ず、「メモリの搭載について」を参照の上、手配願います。

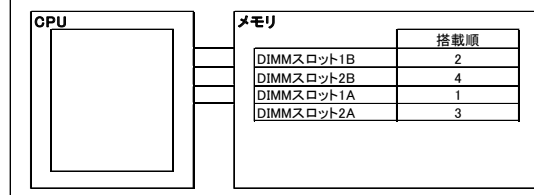
項番	製品名	型名	価格(税別)	力	備考
E-10	メモリ-4GB (4GB 2133 UDIMM × 1)	PY-ME04UD PYBME04UD	25,000円 25,000円	●	Rank: Single
E-11	メモリ-8GB (8GB 2133 UDIMM × 1)	PY-ME08UD PYBME08UD	70,000円 70,000円	●	Rank: Dual
E-12	メモリ-16GB (16GB 2133 UDIMM × 1)	PY-ME16UD PYBME16UD	140,000円 140,000円	●	Rank: Dual

## メモリの搭載について

DIMMは容量の大きいものから、DIMMSロット1A→1B→2A→2Bの順に搭載する必要があります。

## ■ 物理CPU1個構成時

DIMMSロット1A→1B→2A→2Bの順に容量の大きいDIMMから搭載。



[注1] 搭載可能メモリ容量について  
搭載メモリ容量はOSの使用可能メモリ容量に準じます。  
OSにおける使用可能メモリ容量は留意事項編「OSにおける最大CPU数/使用可能なメモリ容量について」を参照ください。

[注2] メモリ動作クロックについて  
搭載するCPUにより動作クロックが異なります。詳細は下表を参照ください。

搭載CPU	1CPUあたりの搭載メモリ数	メモリ動作クロック(MHz)
Pentium G4400 / Core i3-6100 / Xeon E3-1220v5 / E3-1225v5 / E3-1230v5 / E3-1270v5 / E3-1240Lv5 / E3-1260Lv5	1~4	2133

C

C

## 6. 内蔵ODD/外付DVD-RAM



- ・複数台システムに最低1台手配必須です。
- ・内蔵ODDを1台搭載時、SATA Flash モジュールは最大1台搭載可能です。
- ・SATA Flash モジュールを2台搭載時、内蔵ODDは搭載できません。

項番	製品名	型名	価格(税別)	カ	備考
G-4	内蔵DVD-ROMユニット	PY-DV111	5,300円	●	形状: Slimドライブ インターフェース: SATA(内部接続) Read: 最大8倍速 (DVD-ROM) / 最大24倍速 (CD-ROM)
		PYBDV111	5,300円		
G-7	内蔵DVD-RAMユニット	PY-DR111	12,000円	●	形状: Slimドライブ インターフェース: SATA(内部接続) Read: 最大8倍速 (DVD-ROM) / 最大24倍速 (CD-ROM) Write: 最大5倍速 (DVD-RAM)
		PYBDR111	12,000円		
G-11	内蔵Blu-ray Writer ユニット	PY-BW111	74,000円	●	形状: Slimドライブ インターフェース: SATA(内部接続) Read: 最大6倍速 (BD-ROM) / 最大8倍速 (DVD-ROM) / 最大24倍速 (CD-ROM) Write: 最大2倍速 (BD-RE) / 最大6倍速 (BD-R) / 最大5倍速 (DVD-RAM)
		PYBBW111	74,000円		

項番	製品名	型名	価格(税別)	カ	備考
H-3	スーパーマルチドライブユニット	FMV-NSM54	29,800円		インターフェース: USB2.0 Read: 最大8倍速 (DVD-ROM) / 最大24倍速 (CD-ROM) Write: 最大5倍速 (DVD-RAM) ※DVD-RAM/DVD-ROM/CD-ROMドライブ機能のみサポート ※ACアダプターの接続が必要(USBバスパワーでは使用不可)

項番	製品名	型名	価格(税別)	カ	備考
N-43	USB延長ケーブル	2m PG-CBLU002	3,200円		

## 7. 内蔵バックアップ装置(USB)/ベイ追加オプション [オプションベイ使用]



## ■内蔵データカートリッジドライブユニット



- ・Windows Server 2012 R2 / 2012をご使用になる際は、必ずバックアップソフトウェアの対応状況をご確認の上ご使用ください。
- Windows Server 2016 / 2012 R2 / 2012の対応状況等の最新情報は当社ホームページ  
( <http://www.fujitsu.com/jp/products/computing/servers/primergy/software/windows/> )をご確認ください。

項番	製品名	型名	価格(税別)	カ	備考
G-72	内蔵データカートリッジドライブユニット	PY-RD112	39,000円	●	使用可能媒体: 3/2/1TB、500/320/160/120/80/40GB インターフェース: USB3.0
		PYBRD112	40,000円		

項番	製品名	型名	価格(税別)	カ	備考
G-75	データカートリッジRDX 500GB	PY-RDC50A	オープン価格		記憶容量: 500GB
G-76	データカートリッジRDX 1TB	PY-RDC1TA	オープン価格		記憶容量: 1TB
G-77	データカートリッジRDX 2TB	PY-RDC2TA	オープン価格		記憶容量: 2TB
G-80	データカートリッジRDX 3TB	PY-RDC3TA	オープン価格		記憶容量: 3TB

## ■ベイ追加オプション



- ・ベイ追加オプション(2.5インチストレージ×2)は、2.5インチベイ×2を増設する場合に選択が必須となります。
- ・SASアレイコントローラカードの選択が必須となります。

項番	製品名	型名	価格(税別)	カ	備考
F-1	ベイ追加オプション (2.5インチストレージ×2)	PY-BA22S1	21,000円	●	オプションベイ×1 → 2.5インチベイ×2
		PYBBA22S1	21,000円		

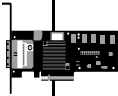
D

## PRIMERGY TX1320 M2

※ OS により接続可能装置は異なります。詳細はハードウェア一覧を参照願います。

D

## 8. 内蔵ストレージコントローラ



- ・SATA Flash モジュールを搭載時、内蔵ストレージでアレイ接続する場合は、SASアレイコントローラカードが必須となります。
- ・使用するストレージコントローラと内蔵ストレージの接続可否および内蔵ストレージの混在可能な組み合わせについては、「内蔵ストレージ構成時の注意事項」を参照ください。
- ・同一のカスタムメイド型名の内蔵ストレージを追加し、RAID設定サービスを手配することにより、RAID設定を構築し出荷いたします。
- OSインストールオプションの手配有無によりRAID設定サービスの同時手配が必要となることがありますので、必ず「RAID設定サービスについて」を参照ください。
- ・非アレイ接続とアレイ接続の混在はできません。
- ・標準搭載のリモートマネジメントコントローラ(iRMC S4)と連携し、内蔵ストレージの稼働状態およびRAID状態を監視することが可能です。
- ・使用するストレージコントローラにより、監視可能な範囲が異なりますので、詳細については、留意事項欄「iRMC(リモートマネジメントコントローラ)関連」をご確認ください。
- ・Windows Server 2016ご使用時は、SASアレイコントローラカードの手配必須となります。

## 《非アレイ/アレイ接続》

オンボードSATAコントローラ (標準搭載)

※デバイスポート数: 4

※RAIDレベル: 0/1/1E/0/5/5+0(ホットスベア可)



## SASアレイコントローラカード

- ・内蔵ストレージを5台以上搭載する場合、またはベイ追加オプションを手配する場合に選択が必要となります。

## 《アレイ接続》

項番	製品名	型名	価格(税別)	カ	備考
I-7	SASアレイコントローラカード	PY-SR3FA PYBSR3FA	53,000円 53,000円	●	内蔵ストレージ接続用カード インターフェース: SFF8643 × 2 データ転送速度: SAS 12Gbps デバイスポート数: 8(4 × 2) ホストバス: PCI Express3.0 RAIDレベル: 0/1/1E/1+0/5/5+0(ホットスベア可)



- ・SASアレイコントローラカードとRAIDソフトウェアライセンスをカスタムメイド型名で同時に手配した場合、ライセンスキーをSASアレイコントローラカードへ登録して出荷いたします(CacheCade Pro 2.0をご使用の場合は、出荷後にお客様による設定が必要となります)。

項番	製品名	型名	価格(税別)	カ	備考
I-102	SASアレイコントローラカード	PY-SR3C41 PYBSR3C41	74,000円 74,000円	●	内蔵ストレージ接続用カード インターフェース: SFF8643 × 2 データ転送速度: SAS 12Gbps デバイスポート数: 8(4 × 2) キャッシュ: 1GB ホストバス: PCI Express3.0 RAIDレベル: 0/1/1E/1+0/5/5+0/6/6+0(ホットスベア可)

項番	製品名	型名	価格(税別)	カ	備考
I-15	フラッシュモジュール	PY-FRM02 PYBFRM02	25,000円 25,000円	●	フラッシュバックアップユニット制御用モジュール

項番	製品名	型名	価格(税別)	カ	備考
I-9	フラッシュバックアップユニット	PYBFR09	37,000円	●	SASアレイコントローラカード搭載用フラッシュバックアップユニット
I-23	フラッシュバックアップユニット	PY-FBR07	37,000円	●	SASアレイコントローラカード搭載用フラッシュバックアップユニット

項番	製品名	型名	価格(税別)	カ	備考
I-160	RAIDソフトウェアライセンス	PY-RLAS031 PYBRLAS031	58,000円 58,000円	●	構成品: MegaRAID Advanced Software Options用RAID Key (CacheCade Pro 2.0) ※内蔵SSDの手配必須



- ・SASアレイコントローラカードとRAIDソフトウェアライセンスをカスタムメイド型名で同時に手配した場合、ライセンスキーをSASアレイコントローラカードへ登録して出荷いたします(CacheCade Pro 2.0をご使用の場合は、出荷後にお客様による設定が必要となります)。

項番	製品名	型名	価格(税別)	カ	備考
I-103	SASアレイコントローラカード	PY-SR3C42 PYBSR3C42	79,000円 79,000円	●	内蔵ストレージ接続用カード インターフェース: SFF8643 × 2 データ転送速度: SAS 12Gbps デバイスポート数: 8(4 × 2) キャッシュ: 2GB ホストバス: PCI Express3.0 RAIDレベル: 0/1/1E/1+0/5/5+0/6/6+0(ホットスベア可)

項番	製品名	型名	価格(税別)	カ	備考
I-16	フラッシュモジュール	PY-FRM03 PYBFRM03	25,000円 25,000円	●	フラッシュバックアップユニット制御用モジュール

項番	製品名	型名	価格(税別)	カ	備考
I-9	フラッシュバックアップユニット	PYBFR09	37,000円	●	SASアレイコントローラカード搭載用フラッシュバックアップユニット
I-23	フラッシュバックアップユニット	PY-FBR07	37,000円	●	SASアレイコントローラカード搭載用フラッシュバックアップユニット

項番	製品名	型名	価格(税別)	カ	備考
I-160	RAIDソフトウェアライセンス	PY-RLAS031 PYBRLAS031	58,000円 58,000円	●	構成品: MegaRAID Advanced Software Options用RAID Key (CacheCade Pro 2.0) ※内蔵SSDの手配必須

E

TX1320 M2

E

## 9. 内蔵ストレージ(3.5インチモデル)



- ・使用するストレージコントローラと内蔵ストレージの接続可否および内蔵ストレージの混在可能な組み合わせについては、「内蔵ストレージ構成時の注意事項」を参照ください。
- ・同一のカスタマイズ型名の内蔵ストレージを追加し、RAID設定サービスを手配することにより、RAID設定を構築し出荷いたします。
- ・OSインストールオプションの手配有無によりRAID設定サービスの同時手配が必要となることがありますので、必ず「RAID設定サービスについて」を参照ください。
- ・セクターサイズ512eの内蔵ストレージのWindows Server 2008 R2のHyper-VとVMwareのサポートについては、留意事項欄「セクターサイズが512eのHDDについて」を参照ください。
- ・お客様の構成/用途に応じて複数の内蔵ストレージから選択可能です。内蔵ストレージを選択する際の指針を含め、ストレージ関連については、当社ホームページ( [http://jp.fujitsu.com/platform/server/primergy/hdd\\_construct/](http://jp.fujitsu.com/platform/server/primergy/hdd_construct/) )を参照ください。

## ■BC-SATA HDD(SATA 6Gbps、7.2krpm)[512n]

項番	製品名	型名	価格(税別)	力	備考
F-103	内蔵3.5インチBC-SATA HDD ~500GB(7.2krpm) ※2017年3月31日販売終息予定	PY-BH502B2 PYBBH502B2	36,000円 36,000円	●	データ転送速度: SATA 6Gbps セクターサイズ: 512n ホットプラグ: × 用途: システム領域/データ領域
F-104	内蔵3.5インチBC-SATA HDD ~1TB(7.2krpm)	PY-BH1T2B2 PYBBH1T2B2	74,000円 74,000円	●	データ転送速度: SATA 6Gbps セクターサイズ: 512n ホットプラグ: × 用途: システム領域/データ領域
F-105	内蔵3.5インチBC-SATA HDD ~2TB(7.2krpm)	PY-BH2T2B2 PYBBH2T2B2	105,000円 105,000円	●	データ転送速度: SATA 6Gbps セクターサイズ: 512n ホットプラグ: × 用途: システム領域/データ領域
F-41	内蔵3.5インチBC-SATA HDD ~4TB(7.2krpm)	PY-BH4T2B PYBBH4T2B	200,000円 200,000円	●	データ転送速度: SATA 6Gbps セクターサイズ: 512n ホットプラグ: × 用途: システム領域/データ領域

## ■SATA HDD(SATA 6Gbps、7.2krpm)[512e]

項番	製品名	型名	価格(税別)	力	備考
F-300	内蔵3.5インチSATA HDD-500GB (7.2krpm)	PY-PH502E PYBPH502E	33,000円 33,000円	●	データ転送速度: SATA 6Gbps セクターサイズ: 512e ホットプラグ: × 用途: システム領域/データ領域
F-101	内蔵3.5インチSATA HDD-1TB (7.2krpm)	PY-PH1T2E PYBPH1T2E	39,000円 39,000円	●	データ転送速度: SATA 6Gbps セクターサイズ: 512e ホットプラグ: × 用途: システム領域/データ領域

F

max.2

TX1320 M2

## PRIMERGY TX1320 M2

※ OS により接続可能装置は異なります。詳細はハードウェア一覧を参照願います。

F

## 10. 内蔵ストレージ(2.5インチモデル)



- ・使用するストレージコントローラと内蔵ストレージの接続可否および内蔵ストレージの混在可能な組み合わせについては、「内蔵ストレージ構成時の注意事項」を参照ください。
- ・同一のカスタムメイド型名の内蔵ストレージを追加し、RAID設定サービスを手配することにより、RAID設定を構築し出荷いたします。
- ・OSインストールオプションの手配有無によりRAID設定サービスの同時手配が必要となることがありますので、必ず「RAID設定サービスについて」を参照ください。
- ・セクターサイズ512eの内蔵ストレージのWindows Server 2008 R2のHyper-VとVMwareのサポートについては、留意事項編「セクターサイズが512eのHDDについて」を参照ください。
- ・お客様の構成/用途に応じて複数の内蔵ストレージから選択可能です。内蔵ストレージを選択する際の指針を含め、ストレージ関連については、当社ホームページ( [http://jp.fujitsu.com/platform/server/primergy/hdd\\_construct/](http://jp.fujitsu.com/platform/server/primergy/hdd_construct/) )を参照ください。

## ■ SAS HDD(SAS 12Gbps、10krpm)[512e]

項番	製品名	型名	価格(税別)	カ	備考
F-237	内蔵2.5インチSAS HDD-900GB (10krpm)	PY-SH901D5 PYBSH901D5	126,000円 126,000円		データ転送速度: SAS 12Gbps ● セクターサイズ: 512e 用途: システム領域/データ領域
F-260	内蔵2.5インチSAS HDD-1.2TB (10krpm)	PY-SH121D5 PYBSH121D5	163,000円 163,000円		データ転送速度: SAS 12Gbps ● セクターサイズ: 512e 用途: システム領域/データ領域
F-284	内蔵2.5インチSAS HDD-1.8TB (10krpm)	PY-SH181D PYBSH181D	252,000円 252,000円		データ転送速度: SAS 12Gbps ● セクターサイズ: 512e 用途: システム領域/データ領域

## ■ SAS HDD(SAS 12Gbps、10krpm)[512n]

項番	製品名	型名	価格(税別)	カ	備考
F-723	内蔵2.5インチSAS HDD-300GB (10krpm)	PY-SH301E PYBSH301E	68,000円 68,000円		データ転送速度: SAS 12Gbps ● セクターサイズ: 512n 用途: システム領域/データ領域
F-726	内蔵2.5インチSAS HDD-600GB (10krpm)	PY-SH601E PYBSH601E	100,000円 100,000円		データ転送速度: SAS 12Gbps ● セクターサイズ: 512n 用途: システム領域/データ領域
F-729	内蔵2.5インチSAS HDD-900GB (10krpm)	PY-SH901E PYBSH901E	126,000円 126,000円		データ転送速度: SAS 12Gbps ● セクターサイズ: 512n 用途: システム領域/データ領域
F-732	内蔵2.5インチSAS HDD-1.2TB (10krpm)	PY-SH121E PYBSH121E	163,000円 163,000円		データ転送速度: SAS 12Gbps ● セクターサイズ: 512n 用途: システム領域/データ領域

## ■ SAS HDD(SAS 12Gbps、15krpm)[512n]

項番	製品名	型名	価格(税別)	カ	備考
F-740	内蔵2.5インチSAS HDD-300GB (15krpm)	PY-SH305E5 PYBSH305E5	116,000円 116,000円		データ転送速度: SAS 12Gbps ● セクターサイズ: 512n 用途: システム領域/データ領域
F-741	内蔵2.5インチSAS HDD-450GB (15krpm)	PY-SH455E5 PYBSH455E5	142,000円 142,000円		データ転送速度: SAS 12Gbps ● セクターサイズ: 512n 用途: システム領域/データ領域
F-742	内蔵2.5インチSAS HDD-600GB (15krpm)	PY-SH605E5 PYBSH605E5	169,000円 169,000円		データ転送速度: SAS 12Gbps ● セクターサイズ: 512n 用途: システム領域/データ領域

## ■ BC-SATA HDD(SATA 6Gbps、7.2krpm)[512e]

項番	製品名	型名	価格(税別)	カ	備考
F-303	内蔵2.5インチBC-SATA HDD -1TB(7.2krpm)	PY-BH1T7F PYBBH1T7F	55,000円 55,000円		データ転送速度: SATA 6Gbps ● セクターサイズ: 512e 用途: システム領域/データ領域
F-311	内蔵2.5インチBC-SATA HDD -2TB(7.2krpm)	PY-BH2T7F PYBBH2T7F	110,000円 110,000円		データ転送速度: SATA 6Gbps ● セクターサイズ: 512e 用途: システム領域/データ領域

## ■ BC-SATA HDD(SATA 6Gbps、7.2krpm)[512n]

項番	製品名	型名	価格(税別)	カ	備考
F-49	内蔵2.5インチBC-SATA HDD -1TB(7.2krpm)	PY-BH1T7D PYBBH1T7D	55,000円 55,000円		データ転送速度: SATA 6Gbps ● セクターサイズ: 512n 用途: システム領域/データ領域

G

TX1320 M2

※ OS により接続可能装置は異なります。詳細はハードウェア一覧を参照願います。

G

①

**SATA SSD [有寿命部品]**

- ・SATA SSDをオンボードSATAコントローラに接続する場合は、必ずアレイ接続でご使用ください。非アレイ接続でのご使用は非サポートです。詳細については、留意事項編「SATA SSD[有寿命部品]をアレイ構成で使用する場合について」を参照ください。
- ・本製品は「有寿命部品」となり、寿命時には製品を再購入いただく必要があります。詳細については、留意事項編「SSD製品の書き込み保証値について」を参照ください。

**■SATA SSD(SATA 6Gbps、Mainstream Endurance)[有寿命部品]**

項番	製品名	型名	価格(税別)	カ	備考
F-333	内蔵2.5インチSSD-200GB	PY-SS20NF2	315,000円	●	データ転送速度: SATA 6Gbps 記録方式: MLC 製品クラス: Mainstream Endurance(書き込み保証値 10DWPD) 用途: システム領域/データ領域
		PYBSS20NF2	315,000円		
F-335	内蔵2.5インチSSD-400GB	PY-SS40NF2	609,000円	●	データ転送速度: SATA 6Gbps 記録方式: MLC 製品クラス: Mainstream Endurance(書き込み保証値 10DWPD) 用途: システム領域/データ領域
		PYBSS40NF2	609,000円		

**■SATA SSD(SATA 6Gbps、Light Endurance)[有寿命部品]**

項番	製品名	型名	価格(税別)	カ	備考
F-341	内蔵2.5インチSSD-120GB	PY-SS12NK	65,000円	●	データ転送速度: SATA 6Gbps 記録方式: MLC 製品クラス: Light Endurance(書き込み保証値 3DWPD) 用途: システム領域/データ領域
		PYBSS12NK	65,000円		
F-344	内蔵2.5インチSSD-240GB	PY-SS24NK	130,000円	●	データ転送速度: SATA 6Gbps 記録方式: MLC 製品クラス: Light Endurance(書き込み保証値 3DWPD) 用途: システム領域/データ領域
		PYBSS24NK	130,000円		
F-346	内蔵2.5インチSSD-480GB	PY-SS48NK	260,000円	●	データ転送速度: SATA 6Gbps 記録方式: MLC 製品クラス: Light Endurance(書き込み保証値 3DWPD) 用途: システム領域/データ領域
		PYBSS48NK	260,000円		
F-348	内蔵2.5インチSSD-960GB	PY-SS96NK	468,000円	●	データ転送速度: SATA 6Gbps 記録方式: MLC 製品クラス: Light Endurance(書き込み保証値 3DWPD) 用途: システム領域/データ領域
		PYBSS96NK	468,000円		
F-350	内蔵2.5インチSSD-1.92TB	PY-SS19NK	936,000円	●	データ転送速度: SATA 6Gbps 記録方式: MLC 製品クラス: Light Endurance(書き込み保証値 3DWPD) 用途: システム領域/データ領域
		PYBSS19NK	936,000円		

**■SATA SSD(SATA 6Gbps、Read Intensive)[有寿命部品]**

項番	製品名	型名	価格(税別)	カ	備考
F-184	内蔵2.5インチSSD-120GB ※2017年1月31日販売終息予定	PY-SS12NE2	104,000円	●	データ転送速度: SATA 6Gbps 記録方式: MLC 製品クラス: Read Intensive(書き込み保証値 0.3DWPD) 用途: システム領域/データ領域
		PYBSS12NE2	104,000円		
F-185	内蔵2.5インチSSD-240GB ※2017年1月31日販売終息予定	PY-SS24NE2	189,000円	●	データ転送速度: SATA 6Gbps 記録方式: MLC 製品クラス: Read Intensive(書き込み保証値 0.3DWPD) 用途: システム領域/データ領域
		PYBSS24NE2	189,000円		
F-186	内蔵2.5インチSSD-480GB ※2017年1月31日販売終息予定	PY-SS48NE2	365,000円	●	データ転送速度: SATA 6Gbps 記録方式: MLC 製品クラス: Read Intensive(書き込み保証値 0.3DWPD) 用途: システム領域/データ領域
		PYBSS48NE2	365,000円		
F-187	内蔵2.5インチSSD-800GB ※2017年1月31日販売終息予定	PY-SS80NE2	609,000円	●	データ転送速度: SATA 6Gbps 記録方式: MLC 製品クラス: Read Intensive(書き込み保証値 0.3DWPD) 用途: システム領域/データ領域
		PYBSS80NE2	609,000円		

H

max.6

TX1320 M2

## PRIMERGY TX1320 M2

※ OS により接続可能装置は異なります。詳細はハードウェア一覧を参照願います。

## 内蔵ストレージ構成時の注意事項

選択する本体ベースユニット、使用するストレージコントローラにより、使用可能な内蔵ストレージ(HDD/SSD)の種類が異なる場合があります。  
また、内蔵ストレージの種類により、混在条件が異なる場合がありますので、下表を参照し手配をお願いします。

## ■A: 使用するストレージコントローラの仕様を確認

ストレージコントローラ		オンボードSATA コントローラ (ソフトウェアRAID)	SASアレイコントローラカード		
型名		標準	PY-SR3FA/PYBSR3FA	PY-SR3C41/PYBSR3C41	PY-SR3C42/PYBSR3C42
仕様	ポート数	4	8	8	8
	キャッシュ	-	-	1GB	2GB
	BBU/FBU可否	-	-	FBU搭載可	FBU搭載可
	ホットスワップ	○	○	○	○
	非アレイ接続	○	×	×	×
	RAID0	○	○	○	○
	RAID1	○	○	○	○
	RAID1E	×	○	○	○
	RAID1+0	○	○	○	○
	RAID5	×	○	○	○
	RAID5+0	×	○	○	○
	RAID6	×	×	○	○
	RAID6+0	×	×	○	○

○: サポート、×: 非サポート、-: 対象無し

## ■B: 使用OSに応じたストレージコントローラと内蔵ストレージの接続方法を確認

OS		Windows	Linux	VMware
オンボードSATAコントローラ (4ポート/SATA 6Gbps) [非アレイ接続]	標準搭載	○ (*1)	○	×
オンボードSATAコントローラ (4ポート/ソフトウェアRAID/ SATA 6Gbps)[アレイ接続]	標準搭載	○ (*1)	○ (*2)	×
SASアレイコントローラカード (8ポート/SAS 12Gbps)	PY-SR3FA PYBSR3FA	○	○	○ (*3)
SASアレイコントローラカード (8ポート/1GB/SAS 12Gbps)	PY-SR3C41 PYBSR3C41	○	○	○ (*3)
SASアレイコントローラカード (8ポート/2GB/SAS 12Gbps)	PY-SR3C42 PYBSR3C42	○	○	○ (*3)

○: 可能、×: 不可

(\*1) Hyper-V(Windows)の仮想化環境ではご使用になれません。

(\*2) Linuxの仮想化環境でご使用の場合、留意事項編「Linux関連事項」の「仮想化機能について」を参照ください。

(\*3) VMwareの対応状況については、当社ホームページ( <http://jp.fujitsu.com/platform/server/primergy/software/vmware/support/> ) の「VMware ESXiサポート版数一覧表(オプション・周辺機器)」をご確認いただきますようお願いいたします。

ストレージコントローラ		SAS HDD	BC-SATA HDD	SATA HDD	SATA SSD(ME/LE/RI) [有寿命部品]
オンボードSATAコントローラ (4ポート/SATA 6Gbps) [非アレイ接続]	標準搭載	×	○ (*1)	○ (*1)	×
オンボードSATAコントローラ (4ポート/ソフトウェアRAID/ SATA 6Gbps)[アレイ接続]	標準搭載	×	○ (*1)	○ (*1)	○ (*1)
SASアレイコントローラカード (8ポート/SAS 12Gbps)	PY-SR3FA PYBSR3FA	○	○	○ (*1)	○
SASアレイコントローラカード (8ポート/1GB/SAS 12Gbps)	PY-SR3C41 PYBSR3C41	○	○	○ (*1)	○
SASアレイコントローラカード (8ポート/2GB/SAS 12Gbps)	PY-SR3C42 PYBSR3C42	○	○	○ (*1)	○

○: 可能、×: 不可、ME: Mainstream Endurance、LE: Light Endurance、RI: Read Intensive

(\*1) VMware環境ではご使用になれません。

## ■C: RAID構成時の留意事項を確認

・RAIDドライブグループは同種類(3.5インチBC-SATA HDD/SATA HDD、2.5インチSAS HDD/BC-SATA HDD/SATA SSD)、同容量/同回転数/同書き込み保証値の  
内蔵ストレージで構成する必要があります。

## ■D: 内蔵ストレージの種類による混在条件を確認

【3.5インチ内蔵ストレージ(ストレージコントローラ内)の混在条件】

内蔵ストレージ	BC-SATA HDD	SATA HDD
BC-SATA HDD	○	○
SATA HDD	○	○

○: 混在可能、×: 混在不可

【2.5インチ内蔵ストレージ(ストレージコントローラ内)の混在条件】

内蔵ストレージ	SAS HDD	BC-SATA HDD	SATA SSD
SAS HDD	○	○ (*1)	○
BC-SATA HDD	○ (*1)	○	○
SATA SSD	○	○	○

○: 混在可能、×: 混在不可

(\*1) SAS HDD(SAS 12Gbps、10krpm)のみBC-SATA HDDと混在可能。

H

## 11. RAID設定サービス [カスタムメイド専用]



- ・RAID設定される内蔵ストレージ台数を超える内蔵ストレージは、カスタムメイド搭載のみ(RAID未設定)の状態出荷されます  
(RAID設定サービス(RAID0)手配時は、1台のみ搭載可能です)。
- ・SATA Flash モジュール専用RAID設定サービスを手配時、RAID設定されるSATA Flash モジュール以外の内蔵ストレージは、カスタムメイド搭載のみ(RAID未設定)の状態出荷されます。
- ・HDD/SSD専用RAID設定サービスとSATA Flash モジュール専用RAID設定サービスの同時手配はできません。
- ・オンボードSATAコントローラを使用し、RAID設定サービス(RAID1+0)手配時は、実効容量が2TB以上になる組合せは選択できません。

①

項番	製品名	型名	価格(税別)	カ 備考
Q-61	RAID設定サービス(RAID0)	PYBAS0S	1,000円	● HDD/SSD専用RAID設定サービス 工場出荷時にRAID0構成を構築するサービス ・RAID設定される内蔵ストレージ台数: 1台
Q-62	RAID設定サービス(RAID1)	PYBAS1S	1,000円	● HDD/SSD専用RAID設定サービス 工場出荷時にRAID1構成を構築するサービス ・RAID設定される内蔵ストレージ台数: 2台
Q-63	RAID設定サービス(RAID1+Hotspare)	PYBAS1H	2,000円	● HDD/SSD専用RAID設定サービス 工場出荷時にRAID1+Hotspare構成を構築するサービス ・RAID設定される内蔵ストレージ台数: 3台
Q-64	RAID設定サービス(RAID5)	PYBAS5S	1,000円	● HDD/SSD専用RAID設定サービス 工場出荷時にRAID5構成を構築するサービス ・RAID設定される内蔵ストレージ台数: 3台以上
Q-66	RAID設定サービス(RAID5+Hotspare)	PYBAS5H	2,000円	● HDD/SSD専用RAID設定サービス 工場出荷時にRAID5+Hotspare構成を構築するサービス ・RAID設定される内蔵ストレージ台数: 4台以上
Q-68	RAID設定サービス(RAID6)	PYBAS6S	1,000円	● HDD/SSD専用RAID設定サービス 工場出荷時にRAID6構成を構築するサービス ・RAID設定される内蔵ストレージ台数: 3台以上
Q-69	RAID設定サービス(RAID6+Hotspare)	PYBAS6H	2,000円	● HDD/SSD専用RAID設定サービス 工場出荷時にRAID6+Hotspare構成を構築するサービス ・RAID設定される内蔵ストレージ台数: 4台以上
Q-65	RAID設定サービス(RAID1+0)	PYBAS10	2,000円	● HDD/SSD専用RAID設定サービス 工場出荷時にRAID1+0構成を構築するサービス ・RAID設定される内蔵ストレージ台数: 4台以上(偶数台)
Q-70	RAID設定サービス(RAID1+0+Hotspare)	PYBAS1A	3,000円	● HDD/SSD専用RAID設定サービス 工場出荷時にRAID1+0+Hotspare構成を構築するサービス ・RAID設定される内蔵ストレージ台数: 5台以上(奇数台)
Q-60	RAID設定サービス(RAID1)	PYBAS1SF	1,000円	● SATA Flash モジュール専用RAID設定サービス 工場出荷時にRAID1構成を構築するサービス ・RAID設定されるSATA Flash モジュール台数: 2台

I



## PRIMERGY TX1320 M2

※ OS により接続可能装置は異なります。詳細はハードウェア一覧を参照願います。

## RAID設定サービスについて

RAID設定サービスを手配いただくことにより、工場出荷時にRAID構成を構築することが可能です。  
設定可能なRAID構成は、使用するストレージコントローラ、内蔵ストレージの種類、台数により異なりますので、以下を参照し手配をお願いします。

- (1) OSインストールオプションを手配する場合、以下の通りとなります。  
SATA Flash モジュール1台手配時、HDD/SSD専用RAID設定サービスのみ手配可能  
SATA Flash モジュール2台手配時、SATA Flash モジュール専用RAID設定サービスの手配必須  
上記以外は、HDD/SSD専用RAID設定サービスの手配必須
- (2) OSインストールオプションを手配しない場合、以下の通りとなります。  
SATA Flash モジュール2台手配時、HDD/SSD専用RAID設定サービスまたはSATA Flash モジュール専用RAID設定サービスを手配可能  
上記以外の場合は、HDD/SSD専用RAID設定サービスのみ手配可能
- (3) SASアレイコントローラカードを手配せず、HDD/SSD複数台とSATA Flash モジュール1台を同時手配した場合、OSインストールオプションを手配できません。
- (4) RAID設定サービスを手配した場合、同一のカスタムメイド型名の内蔵ストレージ、SATA Flash モジュールのみ手配可能です。
- (5) 本サービスで、1筐体内に構築できるRAID構成は1つのみです(2つ目以降のRAID構成については、ITインフラデリバリーサービスの手配または別途出荷後に設定をする必要があります)。
- (6) 搭載する内蔵ストレージの実効容量が2TB以上の場合、ブートロジカルドライブは2TBの状態でお届けされます。
- (7) 使用するストレージコントローラ、内蔵ストレージおよびRAID設定サービスを全てカスタムメイド型名で同時手配する必要があります。
- (8) SASアレイコントローラカードにフラッシュバックアップユニット(FBU)を接続した構成の場合、本サービスにより構築されるRAIDロジカルドライブのライトポリシー(Write Policy)設定は Write Backでお届けされます。
- (9) SATA Flash モジュール1台とHDD/SSD専用RAID設定サービスを同時手配する場合は、SASアレイコントローラカード[PYBSR3FA/PYBSR3C41/PYBSR3C42]を手配する必要があります。
- (10) SATA Flash モジュールとOSインストールオプションを同時手配する場合、SATA Flash モジュールにOSがインストールされ出荷されます。
- (11) 選択可能なRAID設定サービスは下表の通りです。

## 【OSインストールオプションが含まれない構成の場合】

適用可能なストレージコントローラ		内蔵ストレージ搭載台数				
		1台	2台	3台	4台	5台～
オンボードSATAコントローラ (4ポート/ソフトウェアRAID/ SATA 6Gbps)	標準搭載	・ RAID0 ・ 内蔵ストレージ搭載のみ	・ RAID1 ・ 内蔵ストレージ搭載のみ	・ RAID1 ・ RAID1+Hotspare ・ 内蔵ストレージ搭載のみ	・ RAID1 ・ RAID1+Hotspare ・ RAID1+0 ・ 内蔵ストレージ搭載のみ	×
SASアレイコントローラカード (8ポート/SAS 12Gbps) ※アレイ接続必須	PYBSR3FA	・ RAID0 ・ 内蔵ストレージ搭載のみ	・ RAID1 ・ 内蔵ストレージ搭載のみ	・ RAID1 ・ RAID1+Hotspare ・ RAID5 ・ 内蔵ストレージ搭載のみ	・ RAID1 ・ RAID1+Hotspare ・ RAID5 ・ RAID5+Hotspare ・ RAID1+0 ・ 内蔵ストレージ搭載のみ	・ RAID1 ・ RAID1+Hotspare ・ RAID5 ・ RAID5+Hotspare ・ RAID1+0 ・ RAID1+0+Hotspare ・ 内蔵ストレージ搭載のみ
SASアレイコントローラカード (8ポート/1GB/SAS 12Gbps) ※アレイ接続必須	PYBSR3C41	・ RAID0 ・ 内蔵ストレージ搭載のみ	・ RAID1 ・ 内蔵ストレージ搭載のみ	・ RAID1 ・ RAID1+Hotspare ・ RAID5 ・ RAID6 ・ 内蔵ストレージ搭載のみ	・ RAID1 ・ RAID1+Hotspare ・ RAID5 ・ RAID5+Hotspare ・ RAID6 ・ RAID6+Hotspare ・ RAID1+0 ・ 内蔵ストレージ搭載のみ	・ RAID1 ・ RAID1+Hotspare ・ RAID5 ・ RAID5+Hotspare ・ RAID6 ・ RAID6+Hotspare ・ RAID1+0 ・ RAID1+0+Hotspare ・ 内蔵ストレージ搭載のみ
SASアレイコントローラカード (8ポート/2GB/SAS 12Gbps) ※アレイ接続必須	PYBSR3C42	・ RAID0 ・ 内蔵ストレージ搭載のみ	・ RAID1 ・ 内蔵ストレージ搭載のみ	・ RAID1 ・ RAID1+Hotspare ・ RAID5 ・ RAID6 ・ 内蔵ストレージ搭載のみ	・ RAID1 ・ RAID1+Hotspare ・ RAID5 ・ RAID5+Hotspare ・ RAID6 ・ RAID6+Hotspare ・ RAID1+0 ・ 内蔵ストレージ搭載のみ	・ RAID1 ・ RAID1+Hotspare ・ RAID5 ・ RAID5+Hotspare ・ RAID6 ・ RAID6+Hotspare ・ RAID1+0 ・ RAID1+0+Hotspare ・ 内蔵ストレージ搭載のみ

適用可能なストレージコントローラ		SATA Flash モジュール搭載台数	
		1台	2台
オンボードSATAコントローラ (4ポート/ソフトウェアRAID/ SATA 6Gbps)	標準搭載	・ SATA Flash モジュール 搭載のみ	・ RAID1 ・ SATA Flash モジュール 搭載のみ

## 【OSインストールオプションが含まれる構成の場合】

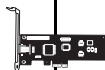
適用可能なストレージコントローラ		内蔵ストレージ搭載台数				
		1台	2台	3台	4台	5台～
オンボードSATAコントローラ (4ポート/ソフトウェアRAID/ SATA 6Gbps)	標準搭載	・ RAID0	・ RAID1	・ RAID1+Hotspare	・ RAID1+0	×
SASアレイコントローラカード (8ポート/SAS 12Gbps) ※アレイ接続必須	PYBSR3FA	・ RAID0	・ RAID1	・ RAID1 ・ RAID1+Hotspare ・ RAID5	・ RAID1 ・ RAID1+Hotspare ・ RAID5 ・ RAID5+Hotspare ・ RAID1+0	・ RAID1 ・ RAID1+Hotspare ・ RAID5 ・ RAID5+Hotspare ・ RAID1+0 ・ RAID1+0+Hotspare
SASアレイコントローラカード (8ポート/1GB/SAS 12Gbps) ※アレイ接続必須	PYBSR3C41	・ RAID0	・ RAID1	・ RAID1 ・ RAID1+Hotspare ・ RAID5 ・ RAID6	・ RAID1 ・ RAID1+Hotspare ・ RAID5 ・ RAID5+Hotspare ・ RAID6 ・ RAID6+Hotspare ・ RAID1+0	・ RAID1 ・ RAID1+Hotspare ・ RAID5 ・ RAID5+Hotspare ・ RAID6 ・ RAID6+Hotspare ・ RAID1+0 ・ RAID1+0+Hotspare
SASアレイコントローラカード (8ポート/2GB/SAS 12Gbps) ※アレイ接続必須	PYBSR3C42	・ RAID0	・ RAID1	・ RAID1 ・ RAID1+Hotspare ・ RAID5 ・ RAID6	・ RAID1 ・ RAID1+Hotspare ・ RAID5 ・ RAID5+Hotspare ・ RAID6 ・ RAID6+Hotspare ・ RAID1+0	・ RAID1 ・ RAID1+Hotspare ・ RAID5 ・ RAID5+Hotspare ・ RAID6 ・ RAID6+Hotspare ・ RAID1+0 ・ RAID1+0+Hotspare

適用可能なストレージコントローラ		SATA Flash モジュール搭載台数	
		1台	2台
オンボードSATAコントローラ (4ポート/ソフトウェアRAID/ SATA 6Gbps)	標準搭載	・ SATA Flash モジュール 搭載のみ	・ RAID1

内蔵ストレージ搭載のみ: 内蔵ストレージのカスタムメイド搭載のみ(RAID設定サービス非手配時)  
SATA Flash モジュール搭載のみ: SATA Flash モジュールのカスタムメイド搭載のみ(RAID設定サービス非手配時)

I

## 12. LANカード



- ・Dual port LANカード(10GBASE)[PY-LA242/PYBLA242L/PY-LA3B2/PY-LA3B2L]の接続先として、コンバージドファブリックスイッチ[PY-CFX20R/PY-CFX20F]が選択可能です。
- ・コンバージドファブリックスイッチ[PY-CFX20R/PY-CFX20F]の詳細構成については、外付編を参照ください。
- ・Dual port LANカード(10GBASE-T)[PY-LA252/PYBLA252L]を1Gbpsのスイッチ装置と接続する場合、リンクアップに時間がかかること(～1分)や、オートネゴシエーションでは100Mbpsでリンクアップすることがあります。10Gbpsで接続の場合は、10GBASE-T規格に対応したスイッチ装置に接続してください。また、1Gbpsで接続の場合は、1000BASE-T規格に対応したLANカードをご使用ください。
- ・VMware製品をご使用時は、ESXiで1Gb LAN、10Gb LANのポート数に構成可能な上限があります。
- ・詳細については、当社ホームページ( <http://jp.fujitsu.com/platform/server/primergy/software/vmware/pdf/vm-option.pdf> )に掲載されている「ネットワークインターフェース ポート数の上限について」を参照ください。
- ・サポートする10GBASE-CR SFP+ケーブルについては、下記URL内のマニュアルをご参照ください。
- ・当社ホームページ( [http://jp.fujitsu.com/platform/server/primergy/manual/peri\\_card.html](http://jp.fujitsu.com/platform/server/primergy/manual/peri_card.html) )「10GBASE-CR SFP+ケーブルおよび40GBASE-CR4 QSFP+ケーブルのサポートについて」

項番	製品名	型名	価格(税別)	カ	備考
I-147	LANカード(1000BASE-T)	PY-LA201 PYBLA201L	16,000円 16,000円		インターフェース: 1000BASE-T × 1 ● ホストバス: PCI Express2.1 機能: AFT/ALB
I-125	Dual port LANカード (1000BASE-T)	PY-LA262 PYBLA262L	40,000円 40,000円		インターフェース: 1000BASE-T × 2 ● ホストバス: PCI Express2.1 機能: AFT/ALB
I-124	Quad port LANカード (1000BASE-T)	PY-LA264 PYBLA264L	61,000円 61,000円		インターフェース: 1000BASE-T × 4 ● ホストバス: PCI Express2.1 機能: AFT/ALB

項番	製品名	型名	価格(税別)	カ	備考
I-55	Dual port LANカード(10GBASE)	PY-LA242 PYBLA242L	84,000円 84,000円		インターフェース: 10GBASE × 2 ● ホストバス: PCI Express2.0 機能: AFT/ALB

## ■ 10GBASE-CR接続

項番	製品名	型名	価格(税別)	カ	備考
I-37	Twinaxケーブル	2m 5m	PY-CBN002 PY-CBN005	32,000円 47,000円	10GBASE-CR接続用 SFP+ケーブル

## ■ 10GBASE-SR接続

項番	製品名	型名	価格(税別)	カ	備考
I-58	10GBASE-SR SFP+	PY-SFPS08 PYBSFPS08	153,000円 153,000円		10GBASE-SR接続用 ● マルチモードファイバチャネルケーブル[CBL-MLLB02/CBL-MLLB05/CBL-MLLB15/CBL-MLLC05/CBL-MLLC10/CBL-MLLC20/CBL-MLLC30/CBL-MLLC40/CBL-MLLC50/CBL-MLLD1A]が使用可能

項番	製品名	型名	価格(税別)	カ	備考
I-618	Dual port LANカード(10GBASE)	PY-LA3B2 PYBLA3B2L	168,000円 168,000円		インターフェース: 10GBASE × 2 ● ホストバス: PCI Express3.0 相当品: Emulex OCe14102-NX

## ■ 10GBASE-CR接続

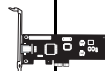
項番	製品名	型名	価格(税別)	カ	備考
I-37	Twinaxケーブル	2m 5m 10m	PY-CBN002 PY-CBN005 PY-CBN010	32,000円 47,000円 63,000円	10GBASE-CR接続用 SFP+ケーブル

## ■ 10GBASE-SR接続

項番	製品名	型名	価格(税別)	カ	備考
I-136	10GBASE-SR SFP+	PY-SFPS09 PYBSFPS09	153,000円 153,000円		10GBASE-SR接続用 ● マルチモードファイバチャネルケーブル[CBL-MLLB02/CBL-MLLB05/CBL-MLLB15/CBL-MLLC05/CBL-MLLC10/CBL-MLLC20/CBL-MLLC30/CBL-MLLC40/CBL-MLLC50/CBL-MLLD1A]が使用可能

項番	製品名	型名	価格(税別)	カ	備考
I-113	Dual port LANカード (10GBASE-T)	PY-LA252 PYBLA252L	158,000円 158,000円		インターフェース: 10GBASE-T × 2 ● ホストバス: PCI Express2.1 機能: AFT/ALB 接続ケーブル: カテゴリ6以上

## 13. グラフィックスカード



①

項番	製品名	型名	価格(税別)	カ	備考
I-620	グラフィックスカード	PY-VG301L PYBVG301L	26,000円 26,000円		VRAM容量: 1024MB ● ホストバス: PCI Express3.0(x16) ※オンボードディスプレイポートとの同時使用不可 ※リモートマネジメントコントローラアップグレードとの同時適用不可

J

## PRIMERGY TX1320 M2

※ OS により接続可能装置は異なります。詳細はハードウェア一覧を参照願います。

J

## 14. サーバ管理(リモートマネジメントコントローラ)



・リモートマネジメントコントローラアップグレード[PY-RMC411]またはライフサイクルマネジメントライセンス & モジュール[PY-LCM11]を手配した場合、iRMC S4 advanced pack (アクティベーションキー生成ドキュメント)またはeLCM Activation Pack(アクティベーションキー生成ドキュメント)に記載されているTAN(アクティベーションキー生成ID)を使用して、別途アクティベーションキーの生成作業が必要となります。

・アクティベーションキーの生成におきましては、インターネット環境を使用したE-mailアドレスの登録が必要となりますので、事前に環境の準備をお願いいたします。

・アクティベーションキーの生成時に使用したE-mailアドレスおよびiRMC S4 advanced packまたはeLCM Activation Packは、アクティベーションキーの再送信の際にも必要となりますので、紛失等の無いよう管理をお願いいたします。

・ライフサイクルマネジメントライセンス & モジュール[PY-LCM11/PYBCM11]をご使用にあたっては、各種留意事項がございます。

詳細については、当社ホームページ( <http://jp.fujitsu.com/platform/server/primergy/peripheral/osopt/svs-dvd.html> )を参照ください。

項番	製品名	型名	価格(税別)	カ	備考
I-80	リモートマネジメント コントローラアップグレード	PY-RMC411 PYBRMC41	50,000円 50,000円	カ	アドバンスドビデオリダイレクション機能、パーチャルメディア機能 ● ※グラフィックスカードとの同時適用不可 ＜一般型名の提供形態＞ ・アクティベーションキー:iRMC S4 advanced pack(アクティベーションキー生成ドキュメント)に記載されたTAN(アクティベーションキー生成ID)を使用しURLより取得 ＜カスタムメイド型名の提供形態＞ ・アクティベーションキー:サーバ本体に登録された状態で出荷(※) ※2014年2月出荷分よりサーバ本体の保証書にアクティベーションキーの記載あり

項番	製品名	型名	価格(税別)	カ	備考
I-20	ライフサイクルマネジメント ライセンス & モジュール	PY-LCM11 PYBLCM11	20,000円 20,000円	カ	アップデート機能、イメージ管理機能、PrimeCollect機能 ● ＜一般型名の提供形態＞ ・アクティベーションキー:eLCM Activation Pack(アクティベーションキー生成ドキュメント)に記載されたTAN(アクティベーションキー生成ID)を使用しURLより取得 ・microSDカード(16GB):同梱 ＜カスタムメイド型名の提供形態＞ ・アクティベーションキー:サーバ本体に登録された状態で出荷(※) ・microSDカード(16GB):サーバ本体に搭載された状態で出荷 ※サーバ本体の保証書にアクティベーションキーの記載あり

## 15. セキュリティチップ



①

項番	製品名	型名	価格(税別)	カ	備考
I-90	セキュリティチップ	PY-TPM03 PYBTPM03	1,100円 1,100円	カ	TPM1.2モジュール(TCG準拠). ● Windows Server 2012 R2 / 2012のBitLocker™ Drive Encryption機能でのみ使用可能 BitLocker™ Drive Encryption機能の詳細については、以下URL参照。 当社ホームページ ( <a href="http://jp.fujitsu.com/platform/server/primergy/technical/construct/">http://jp.fujitsu.com/platform/server/primergy/technical/construct/</a> )
I-92	セキュリティチップ	PY-TPM05 PYBTPM05	1,100円 1,100円	カ	TPM2.0モジュール(TCG準拠). ● Windows Server 2012 R2 / 2012のBitLocker™ Drive Encryption機能でのみ使用可能 BitLocker™ Drive Encryption機能の詳細については、以下URL参照。 当社ホームページ ( <a href="http://jp.fujitsu.com/platform/server/primergy/technical/construct/">http://jp.fujitsu.com/platform/server/primergy/technical/construct/</a> ) ※UEFIモードのみサポートとなります。設定をご確認の上、ご使用ください。

TX1320 M2

## 16. セキュリティカバー



①

項番	製品名	型名	価格(税別)	カ	備考
I-105	セキュリティカバー	PY-CVR01	5,300円	カ	背面のLANコネクタ、USBコネクタを鍵付きのカバーで保護することが可能

## 17. アドバンスド・サーマルオプション [カスタムメイド専用]



①

項番	製品名	型名	価格(税別)	カ	備考
Q-23	アドバンスド・サーマルオプション	PYBET01	10,000円	カ	● 高温動作に適合するように専用の設定を適用し、内蔵オプション製品の搭載位置を指定してエアフローを最適化することにより、動作保証周囲温度を拡張するオプション 動作保証周囲温度:(通常):10~35℃ ⇒ (オプション適用後):5~40℃

## ① アドバンスド・サーマルオプション

出荷後にオプションを追加した場合は、アドバンスド・サーマルオプション非対応となります。

外付オプション製品(UPS、KVMスイッチ、ディスプレイ等)を接続する場合、保証動作環境は外付オプション製品の温度条件に準じます。  
各オプション製品のマニュアルにて動作環境をご確認の上、使用ください。

## 注意事項

動作保証周囲温度はサーバ前面の吸気環境温度となります。高温環境下(40℃)での長期稼働を保証するものではありません。  
通常のオフィス環境(年平均使用温度25℃)でご使用された際には保守対応期間内(5年)では寿命に至らないものとして設計しておりますが、高温環境下での長期稼働等、お客様のご使用環境によっては、より短時間で寿命に至る場合があります。  
寿命を超えた部品については、交換が可能な場合は有償にて対応させていただきます。  
なお、上記はあくまで目安であり、保守サポート期間(5年間)内に故障しないことを約束するものではありません。

K

K

## 18. キーボード/マウス



項番	製品名	型名	価格(税別)	力 備考
C-3	OADGキーボード(109キー/USB)	PY-KBU1T1 PYBKBU1T1	5,300円 5,300円	● OADG 109Aキー配列準拠日本語キーボード、マーブルグレー色、USB接続、 ● 新Windows logoキー/アプリケーションキー採用、 ケーブル長:1.5m
C-1	USBマウス(光学式)	PY-MSU201 PYBMSU201	3,200円 3,200円	● 光学式スクロール機能対応マウス、1000dpi、USB接続、 ● 2ボタン+1ホイール、ケーブル長:1.8m、マーブルグレー色

## 19. OSブート専用モジュール



・SATA Flash モジュールとUSB Flash モジュールおよびVMwareオプションは、同時選択できません。

## ■SATA Flash モジュール

## 《非アレイ/アレイ接続》

- ① ・システムボード上の専用ポート(SATAポート×2)に挿入する、OSブート専用のFlashモジュールです。  
 ・内蔵ODDを1台搭載時、SATA Flash モジュールは最大1台搭載可能です。  
 ・SATA Flash モジュールを2台搭載時、内蔵ODDは搭載できません。  
 ・RAID設定サービスまたはOSインストールオプションを手配する場合、「RAID設定サービスについて」も併せて参照ください。  
 ・本製品は「有寿命部品」となり、寿命時には製品を再購入いただく必要があります。詳細については、留意事項編「SSD製品の書き込み保証値について」を参照ください。  
 本製品で寿命を確認するために、複数台システムに最低1台、CDまたはDVDドライブが必須となります。

項番	製品名	型名	価格(税別)	力 備考
F-287	SATA Flash モジュール-64GB	PY-DS64YA2 PYBDS64YA2	53,000円 53,000円	● データ転送速度: SATA 6Gbps ● 記録方式: MLC ホットプラグ: × 製品クラス: Read Intensive(書き込み保証値 1.6DWPD) 用途: システム領域
F-288	SATA Flash モジュール-128GB	PY-DS13YA2 PYBDS13YA2	105,000円 105,000円	● データ転送速度: SATA 6Gbps ● 記録方式: MLC ホットプラグ: × 製品クラス: Read Intensive(書き込み保証値 1.6DWPD) 用途: システム領域

## ■USB Flash モジュール

- ① ・システムボード上のUSB専用ポートに挿入する、OSブート専用のFlashモジュールです。  
 ・VMwareのサポート状況(本体/オプション)等の最新情報は、当社ホームページ( <http://www.fujitsu.com/jp/products/computing/servers/primergy/software/vmware/> )にてご確認ください。  
 ・VMware環境における、サーバ監視・管理につきましては、留意事項編「サーバ監視・管理ソフトウェア(ServerView Suite)について」を参照ください。  
 ・仮想環境使用時のゲストOS利用向けに、OSオプションの複数同時選択が可能です。  
 同時選択可能な組み合わせや最大選択数量については、留意事項編「OSオプション、SupportDesk、複数同時選択時の組み合わせについて」を参照ください。  
 ・各OSとゲストOSのサポート可否については、留意事項編「各OSの仮想化機能について」および「システム構成図で紹介するWeb情報」の「OSのサポート情報、動作確認情報」を参照ください。  
 ・Pentium プロセッサ G4400/Core i3-6100 プロセッサはVMware 非サポートのため、VMwareオプションとの同時手配はできません。

項番	製品名	型名	価格(税別)	力 備考
P-177	VMware vSphere Hypervisor用 USB Flash モジュール(8GB)	PY-UFVM2	17,000円	● インストールOS: なし サポートOS: vS5.5、vS6.0 USB Flash モジュール容量: 8GB 添付インストールディスク: なし ※USB Flash モジュールはVMware専用のため、他のOSでは使用不可
P-200	VMware vSphere Hypervisor 6.0用 USB Flash モジュール(8GB)	PYBUFV63	17,000円	● VMware vSphere Hypervisor 6.0 がインストールされたUSB Flash モジュールをシステムボードに搭載して、出荷 インストールOS: VMware vSphere Hypervisor 6.0 Update2 サポートOS: vS5.5、vS6.0 USB Flash モジュール容量: 8GB 添付インストールディスク: なし ※USB Flash モジュールはVMware専用のため、他のOSでは使用不可

L

## PRIMERGY TX1320 M2

※ OS により接続可能装置は異なります。詳細はハードウェア一覧を参照願います。

L

## 20. Windows OSオプション



- ・**サーバ本体と同時手配願います**(Windows Server 2016 Standard Additional License/CALを除く)。
- ・Windows OSのサポート状況(本体/オプション)等の最新情報は、当社ホームページ( <http://www.fujitsu.com/jp/products/computing/servers/primergy/software/windows/> )にてご確認ください。
- ・仮想環境使用時のゲストOS利用向けに、OSオプションの複数同時選択が可能です。  
同時選択可能な組み合わせや最大選択数量については、留意事項編「OSオプション」, SupportDesk、複数同時選択時の組み合わせについて」を参照ください。
- ・各OSとゲストOSのサポート可否については、留意事項編「各OSの仮想化機能について」および「システム構成図で紹介するWeb情報の「OSのサポート情報、動作確認情報」を参照ください。
- ・Windows Server 2016 Standard Additional Licenseは、物理/仮想サーバが搭載する全ての物理/仮想CPUコア数分をカバーするライセンスが必要です。
- ・Windows OSオプションにはCALが添付されておりません。使用する環境に応じて、Device CAL/User CALを別途手配する必要があります(Windows Server 2016 / 2012 R2 / 2012の Essentials 除く)。
- ・Windows Server 2016 CAL バンドルオプションは、PRIMERGY本体と同時手配したWindows OSオプションに対してのみ適用可能です(ご購入済みのPRIMERGYへの適用を含む)。
- ・Windows Server 2016 CAL、Windows Server 2016 Remote Desktop Services CAL、Microsoft SQL Server 2016 CAL バンドルオプションの一般型名に、最大選択数量制限はありません。カスタムメイド型名の最大選択数量以上のCALが必要な場合は、一般型名で不足分を手配ください。
- ・「Microsoft SQL Server 2016 Standard バンドル」、「Microsoft SQL Server 2016 Standard(4コア) バンドル」は、旧バージョンのインストールディスクが添付されません。ダウンロード権を利用して、旧バージョンを利用する場合には、別途メディアキットを手配いただく必要があります。

## 《Windows Server 2016》

## ■ インストールオプション/インフラ基本導入サービス

項番	製品名	型名	価格(税別)	カ	備考
P-120	Windows Server 2016 Standard(16コア) インストール	PYBWPS6	オープン価格	●	Windows Server® 2016 Standard (16コア)インストール 構成品: <添付インストールディスク> ・Windows Server® 2016 Standard
P-122	Windows Server 2016 Standard(16コア/Hyper-V) インストール	PYBWPS6H	オープン価格	●	Windows Server® 2016 Standard (16コア)インストール (Hyper-V設定済み) 構成品: <添付インストールディスク> ・Windows Server® 2016 Standard

項番	製品名	型名	価格(税別)	カ	備考
P-126	Windows Server 2016 Standard Additional License(2コア)	PY-WAS6 PYBWAS6	オープン価格 オープン価格	<添付品> ●	<添付品> ・Windows Server® 2016 Standard (2コア)ライセンス証書
P-127	Windows Server 2016 Standard Additional License(4コア)	PY-WAS62 PYBWAS62	オープン価格 オープン価格	<添付品> ●	<添付品> ・Windows Server® 2016 Standard (4コア)ライセンス証書
P-128	Windows Server 2016 Standard Additional License(16コア)	PY-WAS63 PYBWAS63	オープン価格 オープン価格	<添付品> ●	<添付品> ・Windows Server® 2016 Standard (16コア)ライセンス証書

項番	製品名	型名	価格(税別)	カ	備考
Q-99	OS基本導入 (Windows Server 2016 Standard/ システムパーティション100GB/ ServerView Agents)	PYBDK6001	オープン価格	●	・Windows Server 2016 Standardの開封および基本設定 ・当社保守/運用支援ツール(ServerView Agents等)のインストール ・当社指定のOSセキュリティ更新プログラムの適用 ・システムパーティション領域100GB
Q-100	OS基本導入 (Windows Server 2016 Standard/ システムパーティション100GB/ ServerView Operations Manager)	PYBDK6002	オープン価格	●	・Windows Server 2016 Standardの開封および基本設定 ・当社保守/運用支援ツール(ServerView Agents, ServerView Operations Manager等)のインストール ・当社指定のOSセキュリティ更新プログラムの適用 ・システムパーティション領域100GB

項番	製品名	型名	価格(税別)	カ	備考
Q-90	システムパーティション 領域拡張(+50GB)	PYBDKP003	オープン価格	●	・システムパーティション領域を50GB追加 最大で3つまで同時手配可能
Q-87	基本システムパーティション 領域変更-60GB	PYBDKP001	オープン価格	●	・システムパーティション領域を100GBから60GBに変更

項番	製品名	型名	価格(税別)	カ	備考
P-121	Windows Server 2016 Standard(16コア) ダウングレードサービス付き Windows Server 2012 Standard インストール	PYBWPS2	オープン価格	●	Windows Server® 2012 Standard (2CPU/2VM)インストール 構成品: <添付インストールディスク> ・Windows Server® 2016 Standard ・Windows Server® 2012 Standard+Windows Server® 2012 Standard Product Key Card

項番	製品名	型名	価格(税別)	カ	備考
P-126	Windows Server 2016 Standard Additional License(2コア)	PY-WAS6 PYBWAS6	オープン価格 オープン価格	<添付品> ●	<添付品> ・Windows Server® 2016 Standard (2コア)ライセンス証書
P-127	Windows Server 2016 Standard Additional License(4コア)	PY-WAS62 PYBWAS62	オープン価格 オープン価格	<添付品> ●	<添付品> ・Windows Server® 2016 Standard (4コア)ライセンス証書
P-128	Windows Server 2016 Standard Additional License(16コア)	PY-WAS63 PYBWAS63	オープン価格 オープン価格	<添付品> ●	<添付品> ・Windows Server® 2016 Standard (16コア)ライセンス証書

項番	製品名	型名	価格(税別)	カ	備考
Q-95	OS基本導入 (Windows Server 2012 Standard/ システムパーティション100GB/ ServerView Agents)	PYBDK2003	オープン価格	●	・Windows Server 2012 Standardの開封および基本設定 ・当社保守/運用支援ツール(ServerView Agents等)のインストール ・当社指定のOSセキュリティ更新プログラムの適用 ・システムパーティション領域100GB
Q-96	OS基本導入 (Windows Server 2012 Standard/ システムパーティション100GB/ ServerView Operations Manager)	PYBDK2004	オープン価格	●	・Windows Server 2012 Standardの開封および基本設定 ・当社保守/運用支援ツール(ServerView Agents, ServerView Operations Manager等)のインストール ・当社指定のOSセキュリティ更新プログラムの適用 ・システムパーティション領域100GB

項番	製品名	型名	価格(税別)	カ	備考
Q-90	システムパーティション 領域拡張(+50GB)	PYBDKP003	オープン価格	●	・システムパーティション領域を50GB追加 最大で3つまで同時手配可能
Q-87	基本システムパーティション 領域変更-60GB	PYBDKP001	オープン価格	●	・システムパーティション領域を100GBから60GBに変更



## OS基本導入

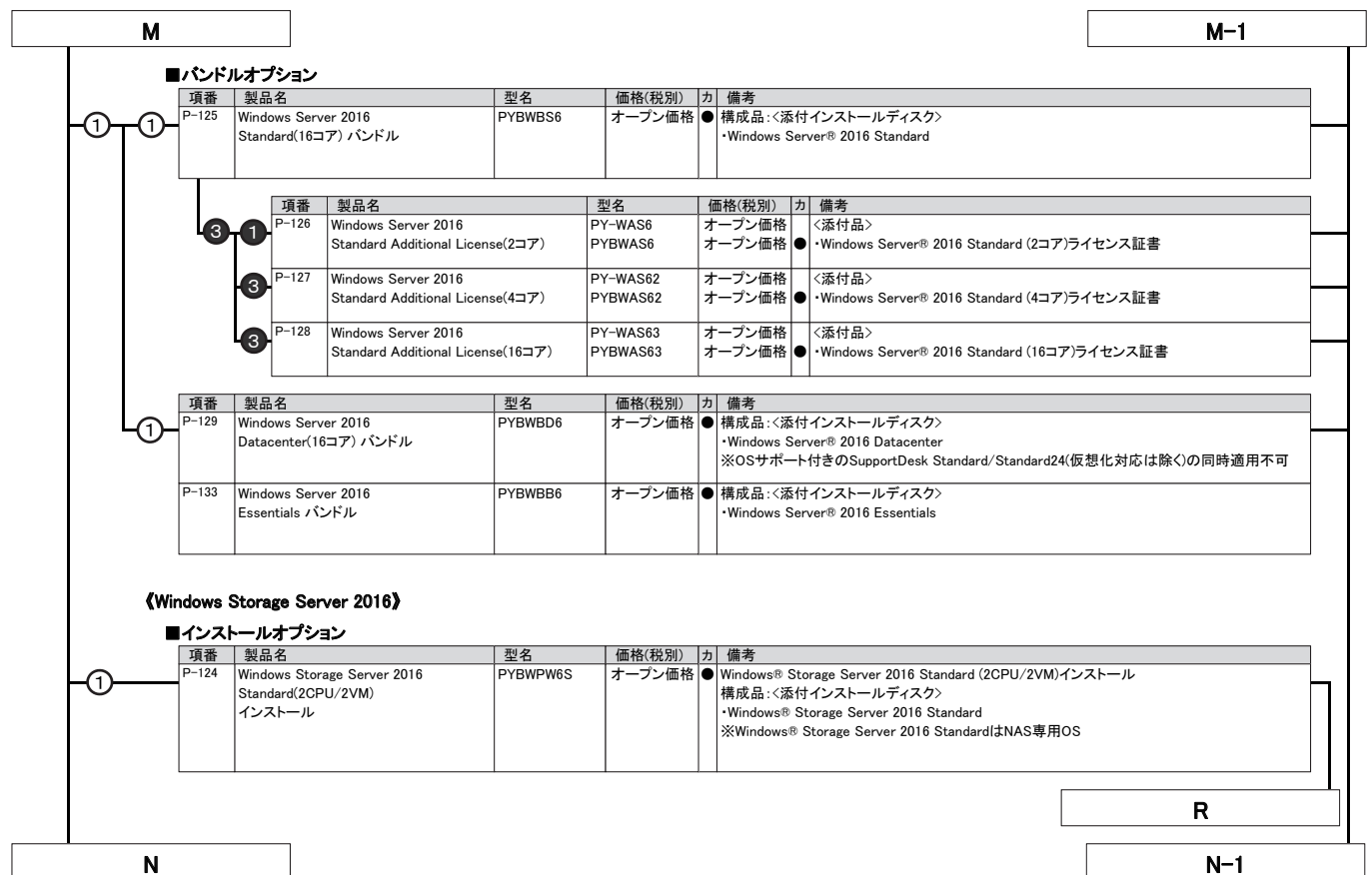
- ・OS基本導入の詳細については、システム構成図(サービス一覧)をご参照ください。
- ・システムパーティション領域拡張と基本システムパーティション領域変更は同時選択できません。

M

M-1

TX1320 M2

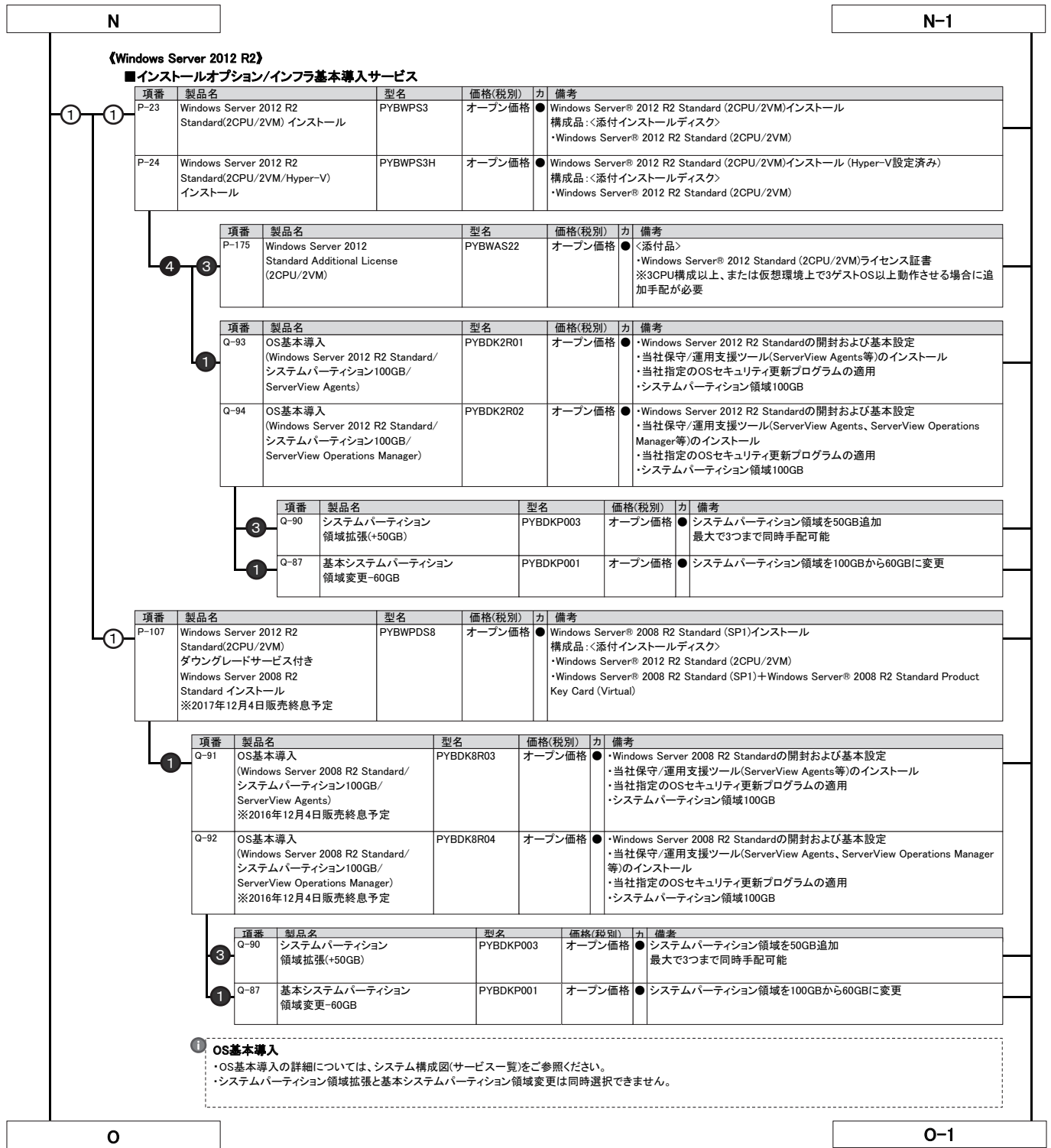
※ OS により接続可能装置は異なります。詳細はハードウェア一覧を参照願います。



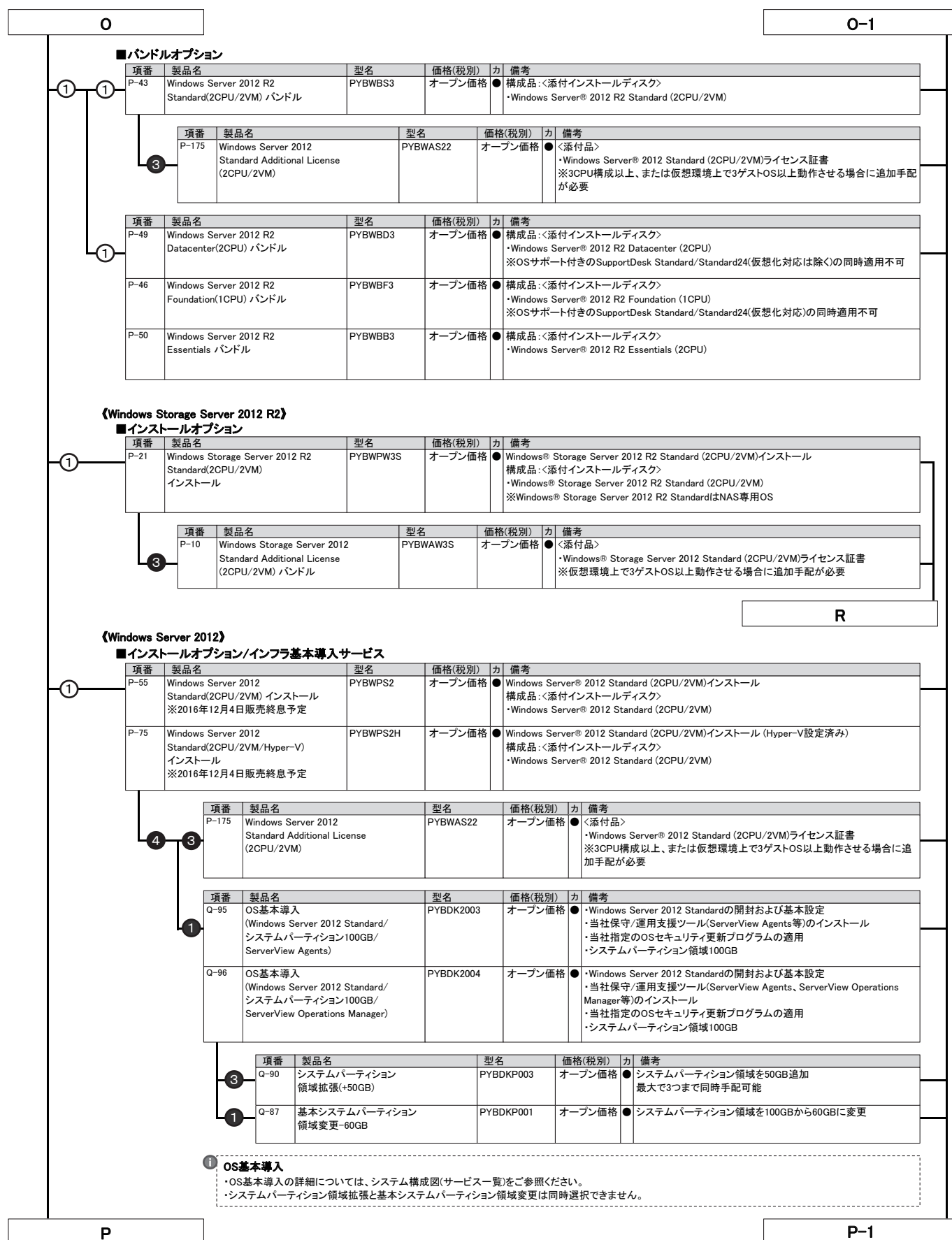


## PRIMERGY TX1320 M2

※ OS により接続可能装置は異なります。詳細はハードウェア一覧を参照願います。



TX1320 M2





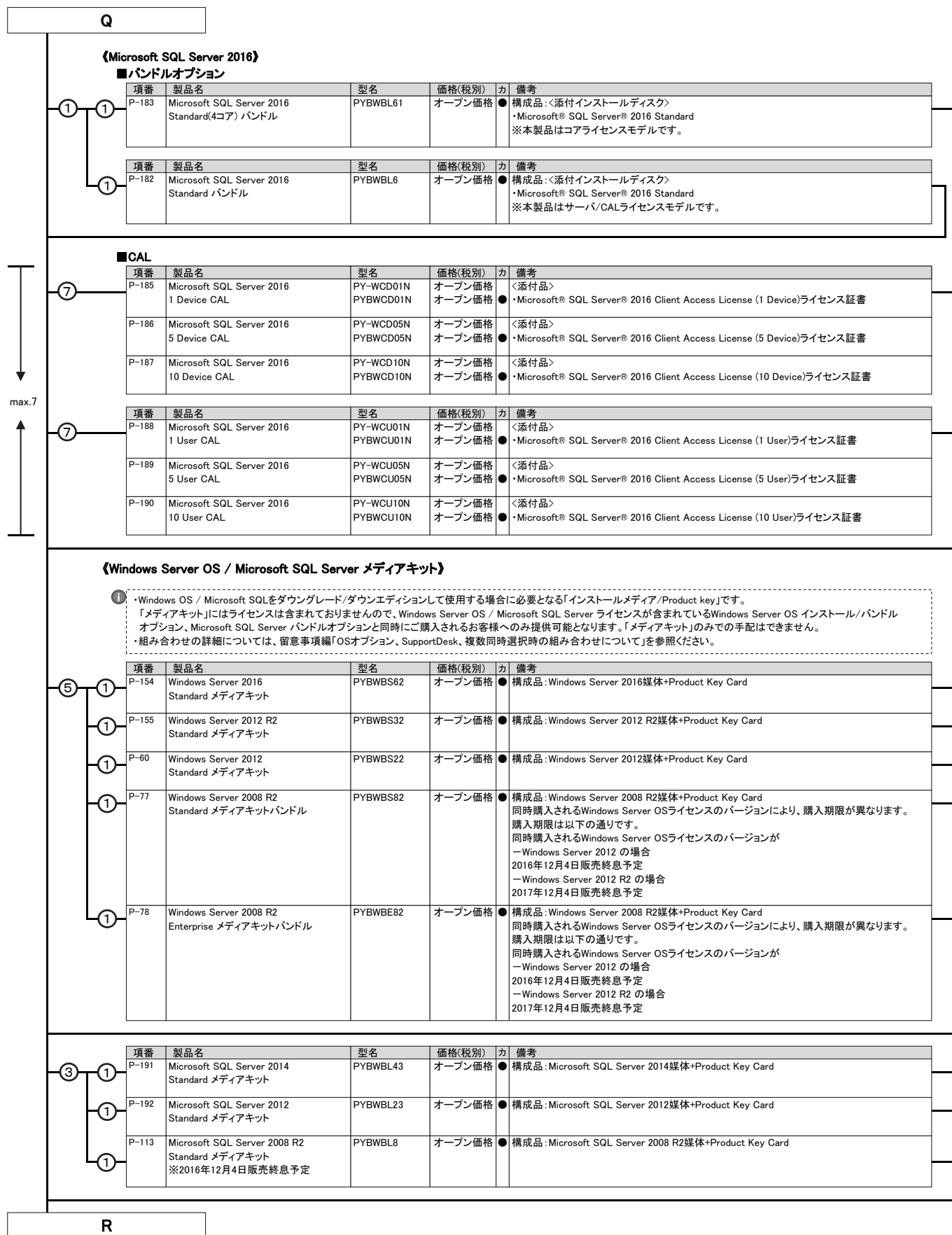
## PRIMERGY TX1320 M2

※ OS により接続可能装置は異なります。詳細はハードウェア一覧を参照願います。

</

TX1320 M2

※ OS により接続可能装置は異なります。詳細はハードウェア一覧を参照願います。



R

## 21. Windows SupportDesk [カスタムメイド専用]



- ・サーバ本体と同時手配願います(出荷後のサーバ本体には適用できません)。
- ・組み合わせにより、異なるOS用のSupportDeskが複数選択可能です。
- ・組み合わせの詳細については、留意事項編「OSオプション、SupportDesk、複数同時選択時の組み合わせについて」を参照ください。
- ・サービスの詳細については、システム構成図(サービス一覧)の「SupportDesk/バック」を参照ください。
- ・各OSとゲストOSのサポート可否については、留意事項編「各OSの仮想化機能について」および「システム構成図で紹介するWeb情報」の「OSのサポート情報、動作確認情報」を参照ください。
- ・SupportDeskのホスト対象OSは、各機種種のサポートするOSに準じます。

項番	製品名	型名	価格(税別)	カ 備考
Q-79	SupportDesk Standard (Windows Server Standard)	PYBSPS3D02 PYBSPS4D02 PYBSPS5D02	73,000円 84,000円 92,000円 ★	● サービス時間帯: 月曜～金曜 8:30～19:00(祝日および年末年始を除く) ● サポート対象範囲: ホストOS ● 【ホスト対象OS】 ・Windows Server 2016 / 2012 R2 / 2012 / 2008 R2 / 2008 Standard ・Windows Storage Server 2016 / 2012 R2 Standard ・Windows Server 2012 R2 / 2012 Foundation ・Windows Server 2016 / 2012 R2 / 2012 Essentials
Q-80	SupportDesk Standard24 (Windows Server Standard)	3年 PYBSPS3A02 4年 PYBSPS4A02 5年 PYBSPS5A02	82,000円 97,000円 110,000円 ★	● サービス時間帯: 24時間365日 ● サポート対象範囲: ホストOS ● 【ホスト対象OS】 ・Windows Server 2016 / 2012 R2 / 2012 / 2008 R2 / 2008 Standard ・Windows Storage Server 2016 / 2012 R2 Standard ・Windows Server 2012 R2 / 2012 Foundation ・Windows Server 2016 / 2012 R2 / 2012 Essentials
Q-81	SupportDesk Standard (Windows Server Standard 仮想化対応)	3年 PYBSPT3D02 4年 PYBSPT4D02 5年 PYBSPT5D02	165,000円 216,000円 270,000円 ★	● サービス時間帯: 月曜～金曜 8:30～19:00(祝日および年末年始を除く) ● サポート対象範囲: ホストOS/ゲストOS ● 【ホスト対象OS/ゲスト対象OS】 ・Windows Server 2016 / 2012 R2 / 2012 / 2008 R2 / 2008 Standard ・Windows Storage Server 2016 / 2012 R2 Standard ・Windows Server 2016 / 2012 R2 / 2012 Essentials ※ホストOS/ゲストOSの組み合わせは、富士通でサポート可能な組み合わせに限る
Q-82	SupportDesk Standard24 (Windows Server Standard 仮想化対応)	3年 PYBSPT3A02 4年 PYBSPT4A02 5年 PYBSPT5A02	225,000円 294,000円 368,000円 ★	● サービス時間帯: 24時間365日 ● サポート対象範囲: ホストOS/ゲストOS ● 【ホスト対象OS/ゲスト対象OS】 ・Windows Server 2016 / 2012 R2 / 2012 / 2008 R2 / 2008 Standard ・Windows Storage Server 2016 / 2012 R2 Standard ・Windows Server 2016 / 2012 R2 / 2012 Essentials ※ホストOS/ゲストOSの組み合わせは、富士通でサポート可能な組み合わせに限る
Q-83	SupportDesk Standard (Windows Server Datacenter 仮想化対応)	3年 PYBSPV3D02 4年 PYBSPV4D02 5年 PYBSPV5D02	300,000円 391,000円 489,000円 ★	● サービス時間帯: 月曜～金曜 8:30～19:00(祝日および年末年始を除く) ● サポート対象範囲: ホストOS/ゲストOS ● 【ホスト対象OS/ゲスト対象OS】 ・Windows Server 2016 / 2012 R2 / 2012 / 2008 R2 / 2008 Standard ・Windows Server 2016 / 2012 R2 / 2012 / 2008 R2 / 2008 Datacenter ・Windows Server 2008 R2 / 2008 Enterprise ・Windows Server 2016 / 2012 R2 / 2012 Essentials ※ホストOS/ゲストOSの組み合わせは、富士通でサポート可能な組み合わせに限る
Q-84	SupportDesk Standard24 (Windows Server Datacenter 仮想化対応)	3年 PYBSPV3A02 4年 PYBSPV4A02 5年 PYBSPV5A02	408,000円 532,000円 666,000円 ★	● サービス時間帯: 24時間365日 ● サポート対象範囲: ホストOS/ゲストOS ● 【ホスト対象OS/ゲスト対象OS】 ・Windows Server 2016 / 2012 R2 / 2012 / 2008 R2 / 2008 Standard ・Windows Server 2016 / 2012 R2 / 2012 / 2008 R2 / 2008 Datacenter ・Windows Server 2008 R2 / 2008 Enterprise ・Windows Server 2016 / 2012 R2 / 2012 Essentials ※ホストOS/ゲストOSの組み合わせは、富士通でサポート可能な組み合わせに限る



## Windows SupportDeskのサービス内容、期間

## サービス内容

専門技術者によるOSサポート(電話によるQ&A対応/問題解決支援など)、  
Webによる情報提供(ソフトウェアの修正情報/運用ノウハウ/サービス対応履歴など)

## サービス期間

3年/4年/5年(製品保証期間を含む)

S

S

## 22. Linux OSオプション/SupportDesk [カスタムメイド専用]



- ・**サーバ本体と同時手配願います**(出荷後のサーバ本体には適用できません)。
- ・Linux OSのサポート状況(本体/オプション)等の最新情報は、当社ホームページ( <http://jp.fujitsu.com/platform/server/primergy/software/linux/technical/support/kernel.html> )にてご確認ください。
- ・Linux仮想環境において、ゲストOSにWindows Server 2008 R2 (SP1)、Windows Server 2012、Windows Server 2012 R2 をインストールする場合、PRIMERGY 本体にインストールまたはバンドルしてお届けするWindows OSオプション(PY型名)に添付されるインストールメディアは利用できません。別途、パッケージ製品やボリュームライセンス製品のインストールメディアをご使用ください。

## ■Linux SupportDesk



- ・組み合わせにより、異なるOS用のSupportDeskが複数選択可能です。
- ・組み合わせの詳細については、留意事項欄「OSオプション、SupportDesk、複数同時選択時の組み合わせについて」を参照ください。
- ・サービスの詳細については、システム構成図(サービス一覧)の「SupportDesk/バック」を参照ください。
- ・各OSとゲストOSのサポート可否については、留意事項欄「各OSの仮想化機能について」および「システム構成図で紹介するWeb情報」の「OSのサポート情報、動作確認情報」を参照ください。

## ・基本サポート

項番	製品名	型名	価格(税別)	カ	備考
Q-103	SupportDesk Standard [Red Hat Enterprise Linux 基本サポート 2CPU/1ゲスト]	1年	PYBSPR1D02	108,000円	● サービス時間帯: 月曜～金曜 8:30～19:00(祝日および年末年始を除く) ● サポート対象範囲: ホストOS/ゲストOS ● サポートCPU数(Socket数): 2まで ● サポートゲストOS数: 1まで ★ 使用可能ハイパーバイザ: RHEL仮想マシン機能 同時起動仮想マシン数: 4まで(他OS含む)
		3年	PYBSPR3D02	302,400円	
		4年	PYBSPR4D02	393,600円	
		5年	PYBSPR5D02	480,000円	
Q-104	SupportDesk Standard24 [Red Hat Enterprise Linux 基本サポート 2CPU/1ゲスト]	1年	PYBSPR1A02	162,000円	● サービス時間帯: 24時間365日 ● サポート対象範囲: ホストOS/ゲストOS ● サポートCPU数(Socket数): 2まで ● サポートゲストOS数: 1まで ★ 使用可能ハイパーバイザ: RHEL仮想マシン機能 同時起動仮想マシン数: 4まで(他OS含む)
		3年	PYBSPR3A02	453,600円	
		4年	PYBSPR4A02	590,400円	
		5年	PYBSPR5A02	720,000円	
Q-105	SupportDesk Standard [Red Hat Enterprise Linux 基本サポート 2CPU/4ゲスト]	3年	PYBSPK3D02	453,600円	● サービス時間帯: 月曜～金曜 8:30～19:00(祝日および年末年始を除く) ● サポート対象範囲: ホストOS/ゲストOS ● サポートCPU数(Socket数): 2まで ● サポートゲストOS数: 4まで ★ 使用可能ハイパーバイザ: RHEL仮想マシン機能 同時起動仮想マシン数: 4まで(他OS含む)
		4年	PYBSPK4D02	590,400円	
		5年	PYBSPK5D02	720,000円	
Q-106	SupportDesk Standard24 [Red Hat Enterprise Linux 基本サポート 2CPU/4ゲスト]	3年	PYBSPK3A02	680,400円	● サービス時間帯: 24時間365日 ● サポート対象範囲: ホストOS/ゲストOS ● サポートCPU数(Socket数): 2まで ● サポートゲストOS数: 4まで ★ 使用可能ハイパーバイザ: RHEL仮想マシン機能 同時起動仮想マシン数: 4まで(他OS含む)
		4年	PYBSPK4A02	885,600円	
		5年	PYBSPK5A02	1,080,000円	
Q-126	SupportDesk Standard [Red Hat Enterprise Linux VDC 基本サポート 2CPU/ ゲスト無制限(ゲスト専用)]		PYBSPD3D03	908,000円	● サービス時間帯: 月曜～金曜 8:30～19:00(祝日および年末年始を除く) ● サポート対象範囲: ゲストOS ● サポートCPU数(Socket数): 2まで ● サポートゲストOS数: 無制限 ★ 使用可能ハイパーバイザ: VMware/Hyper-V(ハイパーバイザのサポートは対象外)
			PYBSPD4D03	1,181,000円	
			PYBSPD5D03	1,440,000円	
Q-127	SupportDesk Standard24 [Red Hat Enterprise Linux VDC 基本サポート 2CPU/ ゲスト無制限(ゲスト専用)]	3年	PYBSPD3A03	1,361,000円	● サービス時間帯: 24時間365日 ● サポート対象範囲: ゲストOS ● サポートCPU数(Socket数): 2まで ● サポートゲストOS数: 無制限 ★ 使用可能ハイパーバイザ: VMware/Hyper-V(ハイパーバイザのサポートは対象外)
		4年	PYBSPD4A03	1,772,000円	
		5年	PYBSPD5A03	2,160,000円	
Q-111	SupportDesk Standard [Red Hat Enterprise Linux 基本サポート 2ゲスト(ゲスト専用)]	3年	PYBSPN3D02	302,400円	● サービス時間帯: 月曜～金曜 8:30～19:00(祝日および年末年始を除く) ● サポート対象範囲: ゲストOS ● サポートCPU数(Socket数): 無制限 ● サポートゲストOS数: 2まで ★ 使用可能ハイパーバイザ: VMware/Hyper-V(ハイパーバイザのサポートは対象外)
		4年	PYBSPN4D02	393,600円	
		5年	PYBSPN5D02	480,000円	
Q-112	SupportDesk Standard24 [Red Hat Enterprise Linux 基本サポート 2ゲスト(ゲスト専用)]	3年	PYBSPN3A02	453,600円	● サービス時間帯: 24時間365日 ● サポート対象範囲: ゲストOS ● サポートCPU数(Socket数): 無制限 ● サポートゲストOS数: 2まで ★ 使用可能ハイパーバイザ: VMware/Hyper-V(ハイパーバイザのサポートは対象外)
		4年	PYBSPN4A02	590,400円	
		5年	PYBSPN5A02	720,000円	



## SupportDesk (Standard/Standard24) [基本サポート]のサービス内容、期間、サポートOS

## サービス内容

専門技術者によるホストOS(Linux)、ゲストOS(Linux)サポート(電話によるQ&A対応/問題解決支援など)、Webによる情報提供(ソフトウェアの修正情報/運用ノウハウ/サービス対応履歴など)、プロダクトIDの入手手続き代行

## サービス期間

1年/3年/4年/5年(製品保証期間を含む)

## サポートOS

Red Hat Enterprise Linux

T

T-1

## PRIMERGY TX1320 M2

※ OS により接続可能装置は異なります。詳細はハードウェア一覧を参照願います。

T

T-1

## ・拡張サポート

項番	製品名	型名	価格(税別)	カ	備考
Q-113	SupportDesk Standard [Red Hat Enterprise Linux 拡張サポート 2CPU/1ゲスト]	5年 PYBSPR5DE2	792,000円	★	● サービス時間帯: 月曜～金曜 8:30～19:00(祝日および年末年始を除く) サポート対象範囲: ホストOS/ゲストOS サポートCPU数(Socket数): 2まで サポートゲストOS数: 1まで 使用可能ハイパーバイザ: RHEL仮想マシン機能 同時起動仮想マシン数: 4まで(他OS含む)
Q-114	SupportDesk Standard24 [Red Hat Enterprise Linux 拡張サポート 2CPU/1ゲスト]	5年 PYBSPR5AE2	1,188,000円	★	● サービス時間帯: 24時間365日 サポート対象範囲: ホストOS/ゲストOS サポートCPU数(Socket数): 2まで サポートゲストOS数: 1まで 使用可能ハイパーバイザ: RHEL仮想マシン機能 同時起動仮想マシン数: 4まで(他OS含む)
Q-115	SupportDesk Standard [Red Hat Enterprise Linux 拡張サポート 2CPU/4ゲスト]	5年 PYBSPK5DE2	1,188,000円	★	● サービス時間帯: 月曜～金曜 8:30～19:00(祝日および年末年始を除く) サポート対象範囲: ホストOS/ゲストOS サポートCPU数(Socket数): 2まで サポートゲストOS数: 4まで 使用可能ハイパーバイザ: RHEL仮想マシン機能 同時起動仮想マシン数: 4まで(他OS含む)
Q-116	SupportDesk Standard24 [Red Hat Enterprise Linux 拡張サポート 2CPU/4ゲスト]	5年 PYBSPK5AE2	1,782,000円	★	● サービス時間帯: 24時間365日 サポート対象範囲: ホストOS/ゲストOS サポートCPU数(Socket数): 2まで サポートゲストOS数: 4まで 使用可能ハイパーバイザ: RHEL仮想マシン機能 同時起動仮想マシン数: 4まで(他OS含む)
Q-128	SupportDesk Standard [Red Hat Enterprise Linux VDC 拡張サポート 2CPU/ ゲスト無制限(ゲスト専用)]	5年 PYBSPD5DE3	2,376,000円	★	● サービス時間帯: 月曜～金曜 8:30～19:00(祝日および年末年始を除く) サポート対象範囲: ゲストOS サポートCPU数(Socket数): 2まで サポートゲストOS数: 無制限 使用可能ハイパーバイザ: VMware/Hyper-V(ハイパーバイザのサポートは対象外)
Q-129	SupportDesk Standard24 [Red Hat Enterprise Linux VDC 拡張サポート 2CPU/ ゲスト無制限(ゲスト専用)]	5年 PYBSPD5AE3	3,564,000円	★	● サービス時間帯: 24時間365日 サポート対象範囲: ゲストOS サポートCPU数(Socket数): 2まで サポートゲストOS数: 無制限 使用可能ハイパーバイザ: VMware/Hyper-V(ハイパーバイザのサポートは対象外)
Q-121	SupportDesk Standard [Red Hat Enterprise Linux 拡張サポート 2ゲスト(ゲスト専用)]	5年 PYBSPN5DE2	792,000円	★	● サービス時間帯: 月曜～金曜 8:30～19:00(祝日および年末年始を除く) サポート対象範囲: ゲストOS サポートCPU数(Socket数): 無制限 サポートゲストOS数: 2まで 使用可能ハイパーバイザ: VMware/Hyper-V(ハイパーバイザのサポートは対象外)
Q-122	SupportDesk Standard24 [Red Hat Enterprise Linux 拡張サポート 2ゲスト(ゲスト専用)]	5年 PYBSPN5AE2	1,188,000円	★	● サービス時間帯: 24時間365日 サポート対象範囲: ゲストOS サポートCPU数(Socket数): 無制限 サポートゲストOS数: 2まで 使用可能ハイパーバイザ: VMware/Hyper-V(ハイパーバイザのサポートは対象外)

## ① SupportDesk (Standard/Standard24) [拡張サポート]のサービス内容、期間、サポートOS

## サービス内容

専門技術者によるホストOS(Linux)、ゲストOS(Linux)サポート(電話によるQ&A対応/問題解決支援など)、  
Webによる情報提供(ソフトウェアの修正情報/運用ノウハウ/サービス対応履歴など)、プロダクトID(EUSサービスを含む)の入手手続き代行

## サービス期間

5年(製品保証期間を含む)

## サポートOS

Red Hat Enterprise Linux

## ■Linux OS媒体

## ① ・Linux OS媒体バンドルオプション手配時は、Linux SupportDeskの同時手配が必須です。

・同時選択可能な組み合わせや最大選択数量については、留意事項編「OSオプション、SupportDesk、複数同時選択時の組み合わせについて」を参照ください。  
・各OSとゲストOSのサポート可否については、留意事項編「各OSの仮想化機能について」および「システム構成図で紹介するWeb情報」の「OSのサポート情報、動作確認情報」を参照ください。

## ・バンドルオプション

項番	製品名	型名	価格(税別)	カ	備考
P-118	Red Hat Enterprise Linux 7.2 媒体バンドル	PYBLB72	1,000円	●	● 構成品: <添付インストールディスク> ・Red Hat Enterprise Linux 7.2(for Intel64)
P-166	Red Hat Enterprise Linux 6.7 媒体バンドル	PYBLB67	1,000円	●	● 構成品: <添付インストールディスク> ・Red Hat Enterprise Linux 6.7(for x86) ・Red Hat Enterprise Linux 6.7(for Intel64)


U

TX1320 M2

※ OS により接続可能装置は異なります。詳細はハードウェア一覧を参照願います。

U

23. VMware OSオプション [カスタムメイド専用]



・VMwareのサポート状況(本体/オプション)等の最新情報は、当社ホームページ( <http://www.fujitsu.com/jp/products/computing/servers/primergy/software/vmware/> )にてご確認ください。  
・VMware環境における、サーバ監視・管理につきましては、留意事項編「サーバ監視・管理ソフトウェア(ServerView Suite)について」を参照ください。  
・仮想環境使用時のゲストOS利用向けに、OSオプションの複数同時選択が可能です。  
同時選択可能な組み合わせや最大選択数量については、留意事項編「OSオプション、SupportDesk、複数同時選択時の組み合わせについて」を参照ください。  
・各OSとゲストOSのサポート可否については、留意事項編「各OSの仮想化機能について」および「システム構成図で紹介するWeb情報」の「OSのサポート情報、動作確認情報」を参照ください。  
・Pentium プロセッサ G4400/Core i3-6100 プロセッサはVMware 非サポートのため、VMwareオプションとの同時手配はできません。

■ バンドルオプション


項番	製品名	型名	価格(税別)	力	備考
P-194	VMware vSphere 6 Standard, 1CPU 1年間平日 サポートバンドル	PYBVL6SD2	229,300円	●	VMware vSphere® 6 Standard (1CPUライセンス付き) SupportDesk 1年間平日サポートバンドル サービス時間帯: 月曜～金曜 8:30～19:00(祝日および年末年始を除く)
P-195	VMware vSphere 6 Standard, 1CPU 1年間24時間 サポートバンドル	PYBVL6SA2	257,400円	●	VMware vSphere® 6 Standard (1CPUライセンス付き) SupportDesk 1年間24時間サポートバンドル サービス時間帯: 24時間365日
P-196	VMware vSphere 6 Enterprise Plus, 1CPU 1年間平日 サポートバンドル	PYBVL6PD2	839,700円	●	VMware vSphere® 6 Enterprise Plus (1CPUライセンス付き) SupportDesk 1年間平日サポートバンドル サービス時間帯: 月曜～金曜 8:30～19:00(祝日および年末年始を除く)
P-197	VMware vSphere 6 Enterprise Plus, 1CPU 1年間24時間 サポートバンドル	PYBVL6PA2	949,200円	●	VMware vSphere® 6 Enterprise Plus (1CPUライセンス付き) SupportDesk 1年間24時間サポートバンドル サービス時間帯: 24時間365日



**VMware vSphere® 6 Standard / Enterprise Plus のサービス内容、期間**  
**サービス内容**  
専門技術者によるOS(VMware)サポート(電話によるQ&A対応/問題解決支援など、  
Webによる情報提供(ソフトウェアの修正情報/運用ノウハウ/サービス対応履歴など)  
**サービス期間**  
1年

■ OS管理ソフトウェア等

項番	製品名	型名	価格(税別)	力	備考
P-198	VMware vCenter Server 6 Standard, 1年間平日サポートバンドル	PYBVL6SD2	1,391,500円	●	VMware vCenter™ Server 6 Standard SupportDesk 1年間平日サポートバンドル サービス時間帯: 月曜～金曜 8:30～19:00(祝日および年末年始を除く)
P-199	VMware vCenter Server 6 Standard, 1年間24時間サポートバンドル	PYBVL6SA2	1,547,700円	●	VMware vCenter™ Server 6 Standard SupportDesk 1年間24時間サポートバンドル サービス時間帯: 24時間365日



**VMware vCenter™ Server 6 Standard のサービス内容、期間**  
**サービス内容**  
専門技術者によるOS(VMware)サポート(電話によるQ&A対応/問題解決支援など、  
Webによる情報提供(ソフトウェアの修正情報/運用ノウハウ/サービス対応履歴など)  
**サービス期間**  
1年

V

TX1320 M2



## PRIMERGY TX1320 M2

※ OS により接続可能装置は異なります。詳細はハードウェア一覧を参照願います。

V

## 24. ハードウェア用SupportDesk [カスタムメイド専用]



- ・サーバ本体と同時手配願います(出荷後のサーバ本体には適用できません)。
- ・組み合わせにより、OS用SupportDeskとハードウェア用SupportDeskを同時選択することが可能です。
- ・組み合わせの詳細については、留意事項欄「OSオプション、SupportDesk、複数同時選択時の組み合わせについて」を参照ください。
- ・サービスの詳細については、システム構成図(サービス一覧)の「SupportDesk/バック」を参照ください。

項番	製品名	型名	価格(税別)	カ	備考
Q-157	保証延長バック 翌営業日以降訪問修理	3年 PYBSPW3D32 4年 PYBSPW4D32 5年 PYBSPW5D32	21,400円 66,000円 93,100円 ★	●	サービス内容: ・ハードウェアトラブル時の翌営業日以降訪問修理 ● 受付時間帯: 月曜～金曜 9:00～17:00(祝日および年末年始を除く)
Q-239	SupportDesk/バック Standard (OSサポートなし)	3年 PYBSPH3D32 4年 PYBSPH4D32 5年 PYBSPH5D32	86,000円 118,000円 145,000円 ★	●	サービス時間帯: 月曜～金曜 8:30～19:00(祝日および年末年始を除く)
Q-253	SupportDesk/バック Standard24 (OSサポートなし)	3年 PYBSPH3A32 4年 PYBSPH4A32 5年 PYBSPH5A32	118,000円 162,000円 199,000円 ★	●	サービス時間帯: 24時間365日
Q-166	SupportDesk/バック 保守交換ディスク引渡プラス (OSサポートなし)	3年 PYBSPP3D32 4年 PYBSPP4D32 5年 PYBSPP5D32	102,000円 139,000円 172,000円 ★	●	サービス内容: ・故障ハードディスクのお客様への引き渡し ● サービス時間帯: 月曜～金曜 8:30～19:00(祝日および年末年始を除く)
Q-177	SupportDesk/バック 保守交換ディスク引渡プラス24 (OSサポートなし)	3年 PYBSPP3A32 4年 PYBSPP4A32 5年 PYBSPP5A32	133,000円 181,000円 223,000円 ★	●	サービス内容: ・故障ハードディスクのお客様への引き渡し ● サービス時間帯: 24時間365日
Q-188	SupportDesk/バック BIOS/ファームウェアアップデート・ 定期点検プラス (OSサポートなし)	3年 PYBSPQ3D32 4年 PYBSPQ4D32 5年 PYBSPQ5D32	132,000円 179,000円 222,000円 ★	●	サービス内容: ・ハードウェアの定期点検(1回/年) ● BIOSやファームウェアのアップデート作業を代行(定期点検時) サービス時間帯: 月曜～金曜 8:30～19:00(祝日および年末年始を除く)
Q-199	SupportDesk/バック BIOS/ファームウェアアップデート・ 定期点検プラス24 (OSサポートなし)	3年 PYBSPQ3A32 4年 PYBSPQ4A32 5年 PYBSPQ5A32	175,000円 237,000円 293,000円 ★	●	サービス内容: ・ハードウェアの定期点検(1回/年) ● BIOSやファームウェアのアップデート作業を代行(定期点検時) サービス時間帯: 24時間365日
Q-210	SupportDesk/バック BIOS/ファームウェアアップデート・ 定期点検・ 保守交換ディスク引渡プラス (OSサポートなし)	3年 PYBSPR3D32 4年 PYBSPR4D32 5年 PYBSPR5D32	149,000円 202,000円 250,000円 ★	●	サービス内容: ・ハードウェアの定期点検(1回/年) ● BIOSやファームウェアのアップデート作業を代行(定期点検時) ・故障ハードディスクのお客様への引き渡し サービス時間帯: 月曜～金曜 8:30～19:00(祝日および年末年始を除く)
Q-221	SupportDesk/バック BIOS/ファームウェアアップデート・ 定期点検・ 保守交換ディスク引渡プラス24 (OSサポートなし)	3年 PYBSPR3A32 4年 PYBSPR4A32 5年 PYBSPR5A32	192,000円 260,000円 322,000円 ★	●	サービス内容: ・ハードウェアの定期点検(1回/年) ● BIOSやファームウェアのアップデート作業を代行(定期点検時) ・故障ハードディスクのお客様への引き渡し サービス時間帯: 24時間365日

## SupportDesk のサービス内容、期間(共通)

## サービス内容

- ・ハードウェアトラブル時の当日訪問修理
- ・Webによる情報提供(運用ノウハウ/サービス対応履歴など)
- ・ハードウェアの障害予兆/異常情報のOSCへのリモート通報、および通報内容の解析

## サービス期間

3年/4年/5年(製品保証期間を含む)

End : PRIMERGY TX1320 M2

TX1320 M2

[illegible]