

FUJITSU Server PRIMERGY オプション製品

システム構成図 (外付編)



【 17インチ ラック・コンソール(RC25) 】



【 PRIMERGY SX05 S1 バックアップキャビネット 】



【 無停電電源装置 (Smart-UPS) 】



【 19インチ ラック 】

本システム構成図に掲載されております商品※の価格体系につきましては、市場の価格に近く、お客様にわかりやすい「希望小売価格」となっております。
※ PRIMERGY 本体等
また、「標準価格」で提供している商品につきましては、本システム構成図（樹系図）では★で表示してあります。

Start : 外付編

1. ディスプレイ/キーボード/マウス



- ・ディスプレイ/キーボード/マウスの接続方法、KVMスイッチに接続可能なKVMケーブルはご使用になるサーバにより異なります。
詳細については、「KVMスイッチ使用時の留意事項①②」を参照ください。
- ・KVMスイッチはカスケード接続が可能です。
カスケード接続可能なKVMスイッチの組み合わせおよび必要なケーブルについては、「KVMスイッチ使用時の留意事項③」を参照ください。

■KVMスイッチ

①

アナログKVMスイッチ[PY-KVAA08/PY-KVAA16]の対応について

- ・アナログKVMスイッチ[PY-KVAA08/PY-KVAA16]は、EU RoHS指令適用除外の7(b)(*)を利用しています。
7(b)は2016年7月21日をもって除外の猶予が満期を超えますので、2016年7月22日以降は、EU RoHS指令に対応しておりません。(*:Pbフリー)
- ・上記未対応の製品は、7月22日以降「お客様がご購入された地域・場所(日本国内)から、他国への持ち出し、移送はできません。」のでご注意ください。

ディスプレイ/
キーボード/
マウス
インターフェース

①

項番	製品名	型名	価格(税別)	力	備考
O-37	KVMケーブル(USB)	1.8m PY-CBKCU01	4,200円		
		3m PY-CBKCU02	6,300円		
		5m PY-CBKCU03	13,000円		

①

項番	製品名	型名	価格(税別)	力	備考
O-27	アナログKVMスイッチ(4ポート)	PY-KVFA04	34,000円		ディスプレイ/キーボード/マウス切替器 接続可能サーバ数: 4台 電源ケーブル: オプション KVMケーブル: オプション
O-28	アナログKVMスイッチ(8ポート)	PY-KVFA08	85,000円		ディスプレイ/キーボード/マウス切替器 接続可能サーバ数: 8台 電源ケーブル: オプション KVMケーブル: オプション

【KVMスイッチをカスケード接続する場合】

項番	製品名	型名	価格(税別)	力	備考
O-34	KVMケーブル(PS/2、1.8m)	PY-CBKCP01	4,200円		カスケード接続毎に本ケーブル一本が必要

①

項番	製品名	型名	価格(税別)	力	備考
O-41	KVMアダプターケーブル(USB)	PY-CBKAU01	7,600円		[N-31] ★ ツイストペアケーブル(カテゴリ5)

①

項番	製品名	型名	価格(税別)	力	備考
O-31	デジタルKVMスイッチ(8ポート)	PY-KVAD08	207,000円		ディスプレイ/キーボード/マウス切替器 接続可能サーバ数: 8台 電源ケーブル: オプション KVMケーブル: オプション
O-32	デジタルKVMスイッチ(16ポート)	PY-KVAD16	417,000円		ディスプレイ/キーボード/マウス切替器 接続可能サーバ数: 16台 電源ケーブル: オプション KVMケーブル: オプション
O-33	デジタルKVMスイッチ(32ポート)	PY-KVAD32	753,000円		ディスプレイ/キーボード/マウス切替器 接続可能サーバ数: 32台 電源ケーブル: オプション KVMケーブル: オプション
O-29	アナログKVMスイッチ(8ポート)	PY-KVAA08	91,000円		ディスプレイ/キーボード/マウス切替器 接続可能サーバ数: 8台 電源ケーブル: オプション KVMケーブル: オプション
O-30	アナログKVMスイッチ(16ポート)	PY-KVAA16	133,000円		ディスプレイ/キーボード/マウス切替器 接続可能サーバ数: 16台 電源ケーブル: オプション KVMケーブル: オプション

【KVMスイッチをカスケード接続する場合】

項番	製品名	型名	価格(税別)	力	備考
[N-31] ★ ツイストペアケーブル(カテゴリ5)	O-40	KVMアダプターケーブル(PS/2)	PY-CBKAP01	16,000円	カスケード接続毎に本ケーブル一本が必要

■電源ケーブル

【AC100Vで使用】

《NEMA 5-15P》

①

項番	製品名	型名	価格(税別)	力	備考
N-1	電源ケーブル(AC100V対応/0.5m)	PY-CBP103	2,100円		プラグ: NEMA 5-15P準拠
N-2	電源ケーブル(AC100V対応/1m)	PY-CBP104	2,100円		プラグ: NEMA 5-15P準拠
N-3	電源ケーブル(AC100V対応/1.5m)	PY-CBP105	2,100円		プラグ: NEMA 5-15P準拠
N-5	電源ケーブル(AC100V対応/3m)	PY-CBP102	3,200円		プラグ: NEMA 5-15P準拠

【AC200Vで使用】

《NEMA L6-15P》

①

項番	製品名	型名	価格(税別)	力	備考
N-6	電源ケーブル(AC200V対応/3m)	PY-CBP201	5,300円		プラグ: NEMA L6-15P準拠

《IEC60320-C14》

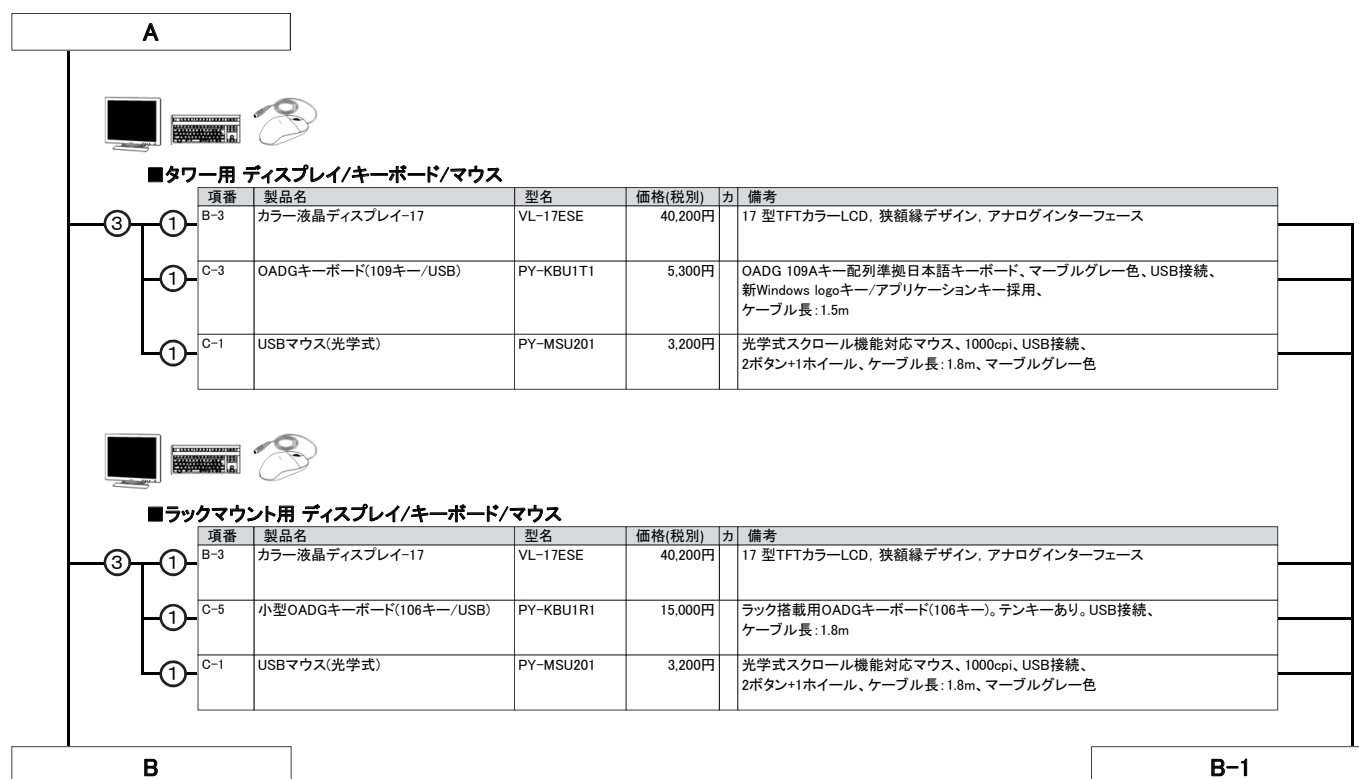
①

項番	製品名	型名	価格(税別)	力	備考
N-11	電源ケーブル(AC200V対応/0.5m)	PY-CBP203	2,100円		プラグ: IEC60320 C14準拠
N-12	電源ケーブル(AC200V対応/1m)	PY-CBP204	2,100円		プラグ: IEC60320 C14準拠
N-13	電源ケーブル(AC200V対応/1.5m)	PY-CBP205	2,100円		プラグ: IEC60320 C14準拠
N-14	電源ケーブル(AC200V対応/3m)	PY-CBP202	3,200円		プラグ: IEC60320 C14準拠

A

ディスプレイ/キーボード/マウス

※ OS により接続可能装置は異なります。詳細はハードウェア一覧を参照願います。





ディスプレイ/キーボード/マウス

※ OS により接続可能装置は異なります。詳細はハードウェア一覧を参照願います。

KVMスイッチ使用時の留意事項

■使用するサーバ、接続インターフェースにより、接続可能なKVMスイッチ(CRT/KB切替器)、ケーブルが異なります。①、②表を参照し、手配をお願いいたします。
また、KVMスイッチのカスケード接続については、③表を参照し、手配をお願いいたします。

① 使用するサーバとKVMスイッチ(CRT/KB切替器)の接続可否、接続インターフェースを確認

【現行機種との接続可否】

		ブレード型			ラック型						タワー型		タワー/ラック兼用型		マルチノード型	
		BX2560 M2	BX2580 M2	RX1330 M2	RX2520 M1	RX2530 M2	RX2540 M2	RX2560 M2	RX4770 M3	TX1310 M1	TX1320 M2	TX2560 M2	TX1330 M2	TX2540 M1	CX2550 M2	CX2570 M2
接続インターフェース		USB	USB	USB	USB	USB	USB	USB	USB	USB	USB	USB	USB	USB	USB	USB
デジタル KVMスイッチ	8ポート	PG-SBD108	●(*1)	●(*1)	●	●	●	●	●	●	●	●	●	●	●	●
	16ポート	PG-SBD116														
	32ポート	PG-SBD132														
	8ポート	PY-KVAD08														
	16ポート	PY-KVAD16	●(*1)	●(*1)	●	●	●	●	●	●	●	●	●	●	●	●
	32ポート	PY-KVAD32														
アナログ KVMスイッチ	8ポート	PG-SBA108	●(*1)	●(*1)	●	●	●	●	●	●	●	●	●	●	●	●
	16ポート	PG-SBA116														
	8ポート	PY-KVAA08														
	16ポート	PY-KVAA16	●(*1)	●(*1)	●	●	●	●	●	●	●	●	●	●	●	●
KVMスイッチ	4ポート	PG-SB205	●	●	●	●	●	●	●	●	●	●	●	●		
	8ポート	PG-SB206	×	×	●	●	●	●	●	●	●	●	●	●	×	×
アナログ KVMスイッチ	4ポート	PY-KVFA04	●	●	●	●	●	●	●	●	●	●	●	●	×	×
	8ポート	PY-KVFA08	×	×	●	●	●	●	●	●	●	●	●	●		
KVMスイッチ	4ポート	PG-SB203			●	●	●	●	●	×	×	×	×	×	×	×
	※販売終了済	PG-SB204	×	×	●	●	●	●	●						×	×

●: サポート、×: 非サポート

(*1) KVMアダプターケーブル(USB)[PG-CBLUA1/PY-CBKAU01]経由でのみ接続可能です。

【旧機種との接続可否】

モデル	接続インターフェース	ブレード型										ラック型									
		BX920 S1/S2	BX920 S3/S4	BX2560 M1	BX922 S2	BX924 S2	BX924 S3/S4	BX2580 M1	BX960 S1	BX620 S3	BX620 S4	BX620 S5/S6	RX100 S3	RX100 S4	RX100 S5/S6	RX100 S7/S8	RX1330 M1	RX200 S3	RX200 S4	RX200 S5/S6	RX200 S7/S8
デジタル KVMスイッチ	8ポート PG-SBD108																				
	16ポート PG-SBD116	●	●(*1)	●(*1)	●	●	●(*1)	●(*1)	●	×	×	●	×	×	●	●	●	×	×	●	●
	32ポート PG-SBD132																				
	8ポート PY-KVAD08																				
	16ポート PY-KVAD16	●	●(*1)	●(*1)	●	●	●(*1)	●(*1)	●	×	×	●	×	×	●	●	●	×	×	●	●
アナログ KVMスイッチ	8ポート PG-SBA108	●	●(*1)	●(*1)	●	●	●(*1)	●(*1)	●	×	×	●	×	×	●	●	●	×	×	●	●
	16ポート PG-SBA116	●	●(*1)	●(*1)	●	●	●(*1)	●(*1)	●	×	×	●	×	×	●	●	●	×	×	●	●
	8ポート PY-KVAA08	●	●(*1)	●(*1)	●	●	●(*1)	●(*1)	●	×	×	●	×	×	●	●	●	×	×	●	●
	16ポート PY-KVAA16	●	●(*1)	●(*1)	●	●	●(*1)	●(*1)	●	×	×	●	×	×	●	●	●	×	×	●	●
	4ポート PG-SB205	●	●	●	●	●	●	●	●	●	●	●	×	●	●	●	●	●	●	●	●
アナログ KVMスイッチ	8ポート PG-SB206	×	×	×	×	×	×	×	×	×	×	×	×	×	×	×	●	●	●	●	●
	4ポート PY-KVFA04	●	●	●	●	●	●	●	●	×	●	●	×	×	●	●	●	×	●	●	●
	8ポート PY-KVFA08	×	×	×	×	×	×	×	×	×	×	×	×	×	●	●	●	●	●	●	●
	4ポート PG-SB203	●	●	●	●	●	×	×	×	×	×	×	●	●	●	●	●	●	●	●	●
	※販売終了済	8ポート PG-SB204	×	×	×	×	×	×	×	×	×	×	●	●	●	●	●	●	●	●	●

●: サポート、×: 非サポート

(*1) KVMアダプターケーブル(USB)[PG-CBLUA1/PY-CBKAU01]経由でのみ接続可能です。

		ラック型														タワー型				
	モデル	RX300 S3	RX300 S4	RX300 S5/S6	RX300 S7/S8	RX2530 M1	RX350 S7/S8	RX2540 M1	RX2560 M1	RX500 S7	RX600 S3	RX600 S4	RX600 S5	RX600 S6	RX4770 M1/M2	ECONEL 100 S2	TX100 S1	TX100 S2	TX100 S3	
	接続インターフェース	PS/2	PS/2	USB	USB	USB	USB	USB	USB	USB	USB	USB	USB	USB	USB	USB	PS/2	PS/2	USB	
デジタル KVMスイッチ	8ポート PG-SBD108																			
	16ポート PG-SBD116	×	×	●	●	●	●	●	●	●	×	×	●	●	●	×	×	●	●	
	32ポート PG-SBD132																			
	8ポート PY-KVAD08																			
	16ポート PY-KVAD16	×	×	●	●	●	●	●	●	×	×		●	●	●	×	×	●	●	
32ポート PY-KVAD32																				
アナログ KVMスイッチ	8ポート PG-SBA108	×	×	●	●	●	●	●	●	●	×	●	●	●	●	×	●	●	●	
	16ポート PG-SBA116																			
	8ポート PY-KVAA08																			
	16ポート PY-KVAA16	×	×	●	●	●	●	●	●	×	●	●	●	●	●	×	●	●	●	
	4ポート PG-SB205	●	●	●	●	●	●	●	●	●	●	●	●	●	●	●	●	●	●	
アナログ KVMスイッチ	8ポート PG-SB206	●	●	●	●	●	●	●	●	●	●	●	●	●	●	●	●	●	●	
	4ポート PY-KVFA04																			
	8ポート PY-KVFA08	×	●	●	●	●	●	●	●	×	●	●	●	●	●	●	●	●	●	
	4ポート PG-SB203																			
	※販売終了済	6ポート PG-SB204	●	●	●	●	●	●	●	×	●	●	●	×	×	×	●	●	×	

●: サポート、×: 非サポート

		タワー型										タワー/ラック兼用型									
		TX120	TX120 S2	TX120 S3	TX1320 M1	TX300 S7/S8	TX140 S1/S2	TX1330 M1	TX150 S4	TX150 S5	TX150 S6/S7	TX150 S8	TX200 S3	TX200 S5/S6	TX200 S7	TX300 S4	TX300 S5/S6	TX350 M1			
接続インターフェース		PS/2	USB	USB	USB	USB	USB	USB	PS/2	PS/2	PS/2	USB	PS/2	USB	USB	PS/2	USB	USB			
デジタル KVMスイッチ	8ポート	PG-SBD108																			
	16ポート	PG-SBD116	×	●	●	●	●	●	●	×	×	●	●	×	●	●	×	●			
	32ポート	PG-SBD132																			
	8ポート	PY-KVAD08																			
	16ポート	PY-KVAD16	×	●	●	●	●	●	●	×	×	●	●	×	●	●	×	●			
	32ポート	PY-KVAD32																			
アナログ KVMスイッチ	8ポート	PG-SBA108	●	●	●	●	●	●	×	×	●	●	×	●	●	×	●	●			
	16ポート	PG-SBA116	●	●	●	●	●	●	×	×	●	●	×	●	●	×	●	●			
	8ポート	PY-KVAA08	●	●	●	●	●	●	×	×	●	●	×	●	●	×	●	●			
	16ポート	PY-KVAA16	●	●	●	●	●	●	×	×	●	●	×	●	●	×	●	●			
KVMスイッチ	4ポート	PG-SB205	●	●	●	●	●	●	×	●	●	●	●	●	●	●	●	●			
	8ポート	PG-SB206	●	●	●	●	●	●	×	●	●	●	●	●	●	●	●	●			
アナログ KVMスイッチ	4ポート	PY-KVFA04	●	●	●	●	●	●	×	×	●	●	×	●	●	●	●	●			
	8ポート	PY-KVFA08	●	●	●	●	●	●	×	×	●	●	×	●	●	●	●	●			
KVMスイッチ ※販売終了済	4ポート	PG-SB203	●	●	×	×	●	×	×	●	●	×	●	●	×	●	●	●			
	8ポート	PG-SB204	●	●	×	×	●	×	×	●	●	×	●	●	×	●	●	●			

●: サポート、×: 非サポート

モデル	接続インターフェース	高信頼サーバ										マルチノード型			
		TX150FT S5	TX200FT S3	TX300FT S4	TX300FT S5	TX300HA S4	TX300HA S5	CX250 S1/S2	CX2550 M1	CX270 S1/S2	CX2570 M1	CX2570 M2	CX2570 M3	CX2570 M4	CX2570 M5
デジタル KVMスイッチ	8ポート PG-SBD108														
	16ポート PG-SBD116	×	×	×	●	×	●	●	●	●	●	●	●	●	●
	32ポート PG-SBD132														
	8ポート PY-KVAD08														
	16ポート PY-KVAD16	×	×	×	●	×	●	●	●	●	●	●	●	●	●
アナログ KVMスイッチ	8ポート PG-SBA108														
	16ポート PG-SBA116	×	×	×	●	×	●	●	●	●	●	●	●	●	●
	8ポート PY-KVAA08														
	16ポート PY-KVAA16	×	×	×	●	×	●	●	●	●	●	●	●	●	●
	4ポート PG-SB205	●	●	●	●	●	●	×	×	×	×	×	×	×	×
アナログ KVMスイッチ	8ポート PG-SB206	●	●	●	●	●	●	×	×	×	×	×	×	×	×
	4ポート PY-KVFA04	×	×	●	●	●	●	×	×	×	×	×	×	×	×
	8ポート PY-KVFA08	●	●	●	●	●	●	×	×	×	×	×	×	×	×
	4ポート PG-SB203	●	●	●	●	●	●	×	×	×	×	×	×	×	×
	※販売終了済	8ポート PG-SB204	●	●	●	●	●	×	×	×	×	×	×	×	×

●: サポート、×: 非サポート

② KVMスイッチに接続可能なKVMケーブルを確認

KVM(CRT/KB)ケーブル			デジタルKVMスイッチ (8/16/32ポート)		アナログKVMスイッチ (8/16ポート)		KVMスイッチ (4/8ポート)	アナログKVMスイッチ (4/8ポート)
			PG-SBD108/PG-SBD116/PG-SBD132 (*2) PY-KVAD08/PY-KVAD16/PY-KVAD32		PG-SBA108/PG-SBA116 (*2) PY-KVAA08/PY-KVAA16		PG-SB203/PG-SB204 (*2) PG-SB205/PG-SB206 (*2)	PY-KVFA04/PY-KVFA08
インター フェース	長さ	型名	USBインターフェース PS/2インターフェース		USBインターフェース PS/2インターフェース		USBインターフェース PS/2インターフェース	
USB	3m	PG-CBLUD3 (*2)	● (*3)	● (*3)	×			
		PY-CBKCU05 (*2)						
	2.1m	PG-CBLUD2 (*2)						
		PY-CBKCU04 (*2)						
		(~30m) (*1)				PG-CBLUA1 (*2)		
PS/2	(~30m) (*1)	PY-CBKAU01						
		PG-CBLPA1 (*2)	●	●	×			
USB	5m	PY-CBKAP01						
		PG-CBLDP17 (*2)	×	×	●			
	PY-CBKCU03							
	3m	PG-CBLDP16 (*2)						
		PY-CBKCU02						
1.8m	PG-CBLDP15 (*2)							
PS/2	5m	PY-CBKCU01						
		PG-CBLDP14 (*2)	×	×	●			
	3m	PY-CBKCP03						
		PG-CBLDP13 (*2)						
		PY-CBKCP02						
	1.8m	PG-CBLDP12 (*2)						
	PY-CBKCP01							

●:サポート、×:非サポート

(*)1) KVMアダプターケーブルを使用するには、別途ツイストペアケーブル(30m以下)を手配する必要があります。

KVMスイッチとサーバとの設置距離を考慮した長さ(30m以下)のケーブルをご用意ください。

(*2) 販売終息済みです。

(※3) KVMアダプターケーブル(USB)[PY-CBKAU01]をPG型名KVMスイッチに接続する場合は、KVMスイッチ本体のFWアップデートが必要になる場合があります。

③ カスケード接続可能なKVMスイッチの組み合わせ、カスケード接続時の留意事項を確認

カスケード接続に使用するケーブルは、カスケード接続するKVMスイッチのポート数分手配が必要です。使用するケーブルは(*1)から(*6)の記載内容に従って手配してください。

	現行品				旧製品(販売終息済み)
	デジタルKVMスイッチ (8/16/32ポート)	アナログKVMスイッチ (8/16ポート)	KVMスイッチ (4/8ポート)	アナログKVMスイッチ (4/8ポート)	KVMAスイッチ(4/8ポート)
	PG-SBD108/PG-SBD116/PG-SBD132 (*4) PY-KVAD08/PY-KVAD16/PY-KVAD32	PG-SBA108/PG-SBA116 (*4) PY-KVAA08/PY-KVAA16	PG-SB205/PG-SB206 (*4)	PY-KVFA04/PY-KVFA08	PG-SB203/PG-SB204 (*4)
デジタルKVMスイッチ (8/16/32ポート) PG-SBD108/PG-SBD116/ PG-SBD132 (*4) PY-KVAD08/PY-KVAD16/ PY-KVAD32	×	● (*1)	×	×	
アナログKVMスイッチ (8/16ポート) PG-SBA108/PG-SBA116 (*4) PY-KVAA08/ PY-KVAA16	● (*1)	● (*2)	×	×	
KVMスイッチ(4/8ポート) PG-SB205/PG-SB206 (*4) PY-KVFA04/PY-KVFA08	×	×	● (*3)	● (*3)	
KVMスイッチ(4/8ポート) PG-SB203/PG-SB204 (*4)	×	×	● (*3)	● (*3)	

●:サポート、×:非サポート

(*) デジタルKVMスイッチ[PG-SBD108/PG-SBD116/PG-SBD132/PY-KVAD08/PY-KVAD16/PY-KVAD32]をマスターとして、KVMアダプターケーブル(PS/2)[PG-CBLPA1/PY-CBKAP01]およびツイステドペアケーブル(30m以下)を使用してカスケード接続可能です。

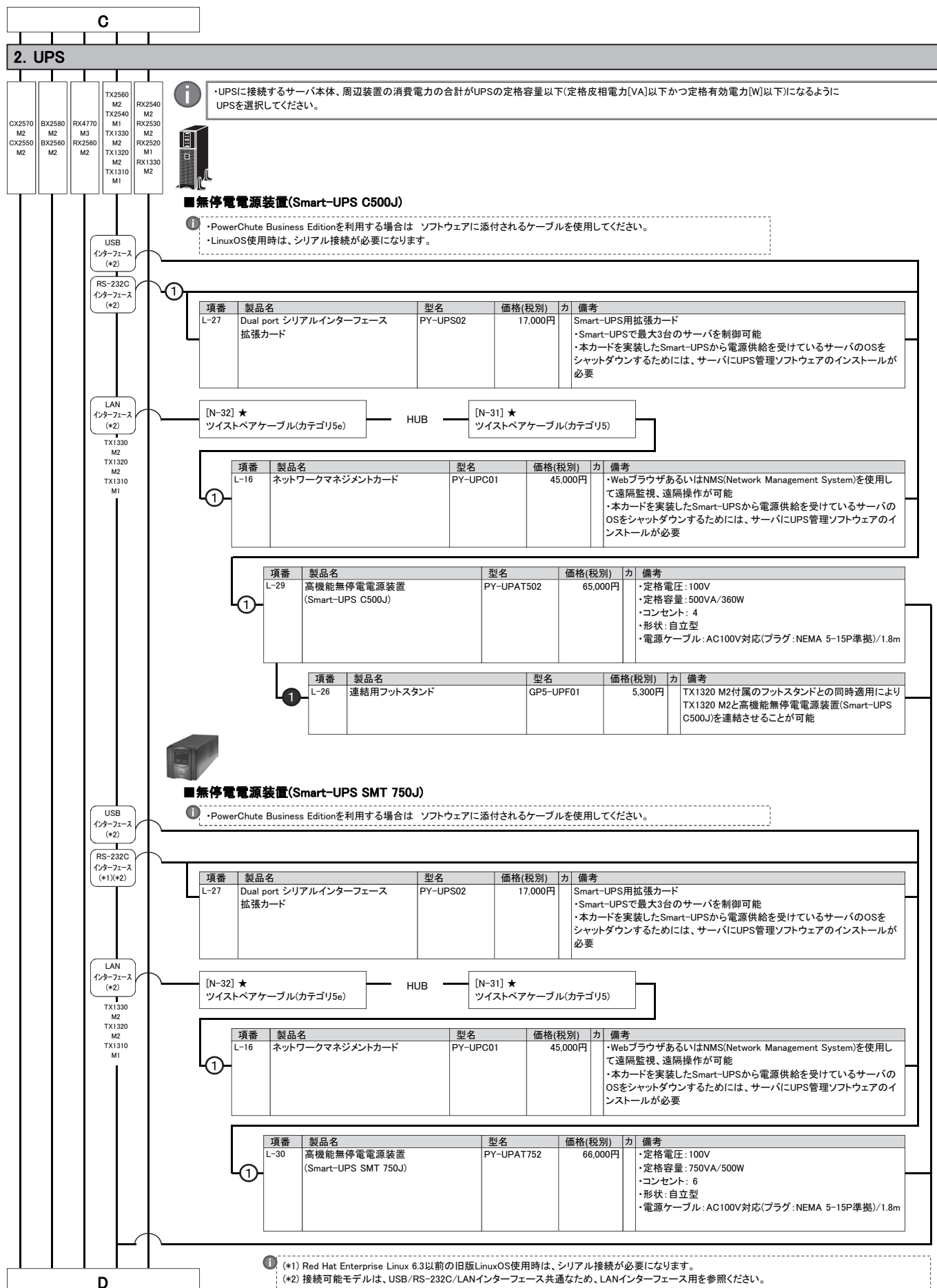
(※2) KVMアダプターケーブル(PS/2)[PG-CBLPA1/PY-CBKAP01]およびツイストペアケーブル(30m以下)を使用してカスケード接続可能です。

(※3) KVMケーブル[PG-CBLDP12/PY-CBKCP01]を使用してカスケード接続可能です。

(*4) PG型名は、販売終息済みです。

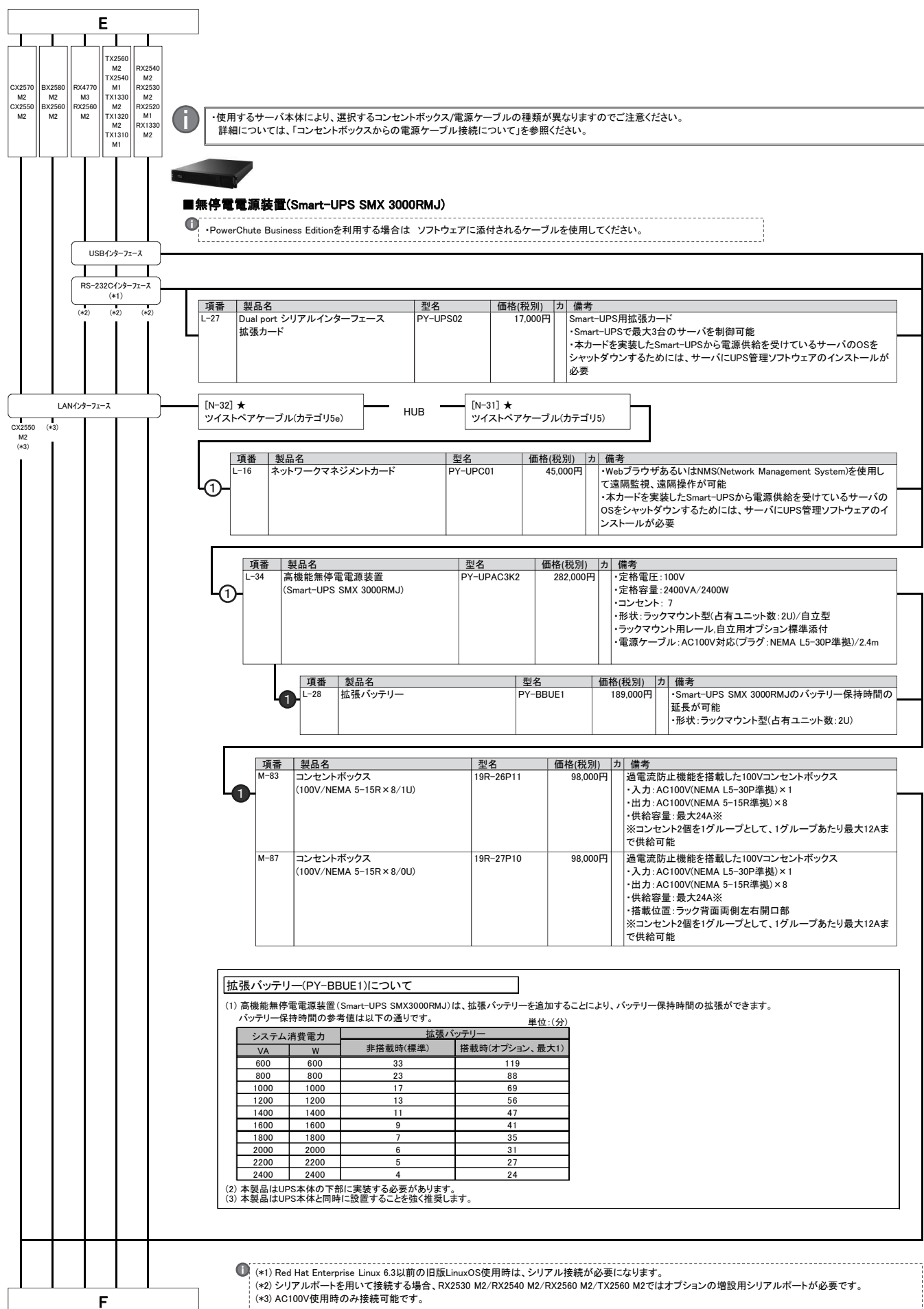
UPS

※ OS により接続可能装置は異なります。詳細はハードウェア一覧を参照願います。



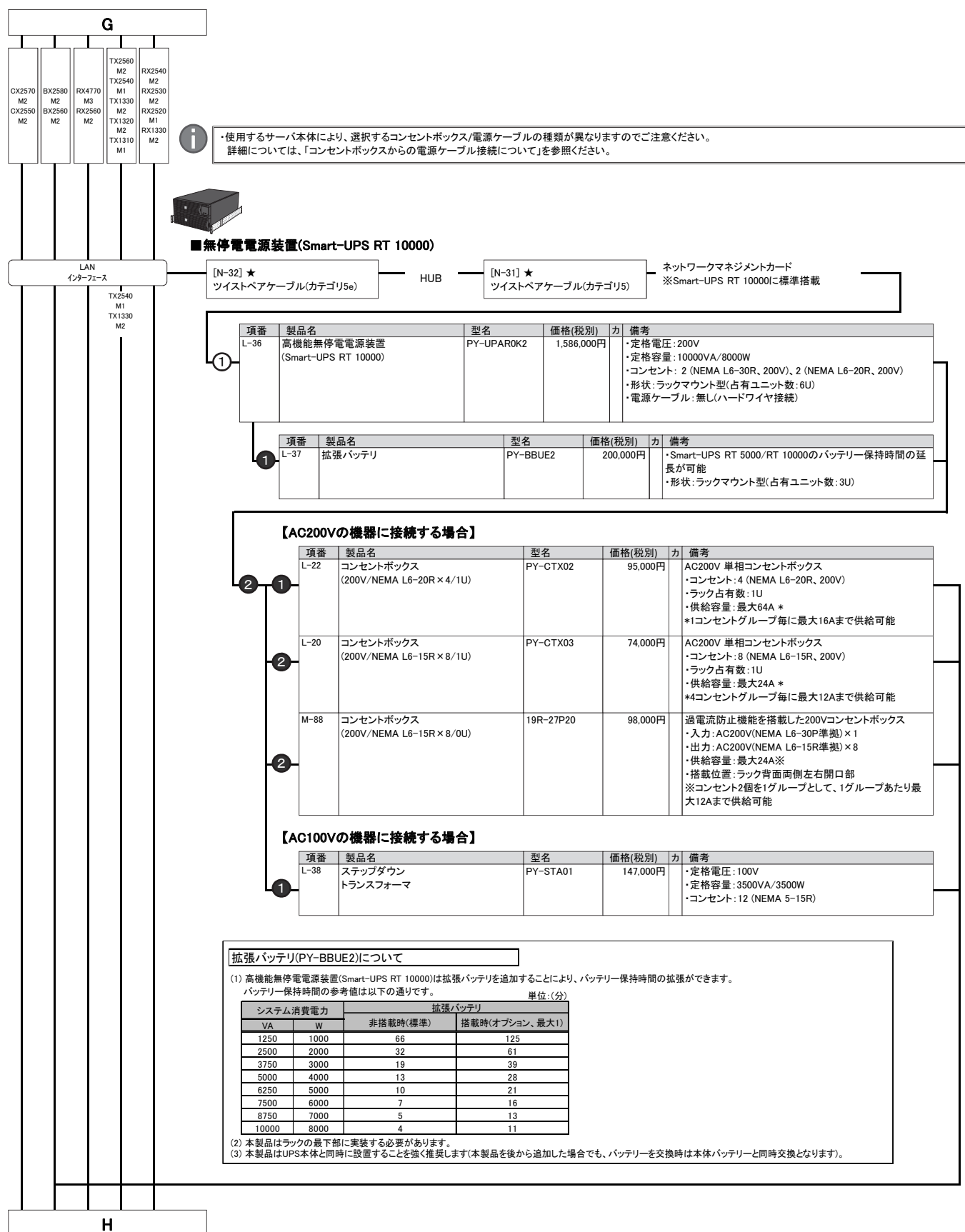


※ OS により接続可能装置は異なります。詳細はハードウェア一覧を参照願います。





※ OS により接続可能装置は異なります。詳細はハードウェア一覧を参照願います。



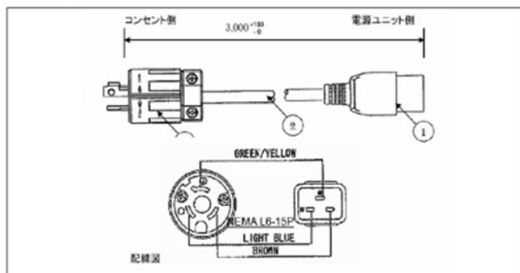
電源について

- (1) AC200V電源を利用する場合、装置設置に際し、AC200V電源敷設工事やコンセントの取付け等が必要になる場合があります。設置場所の電源設備についてご確認ください。
AC電源ケーブルのプラグおよび設置場所に必要なコンセントの形状は以下の通りです。UPSに添付のAC電源のプラグは24A/4800VAまで使用可能です。

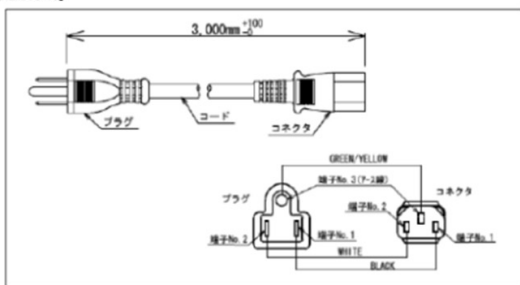
【NEMA L6-20】



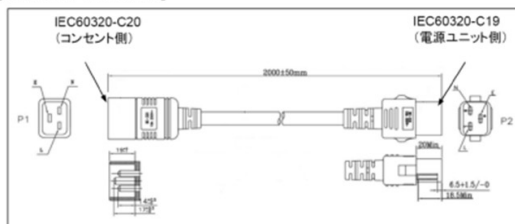
【NEMA L6-15】



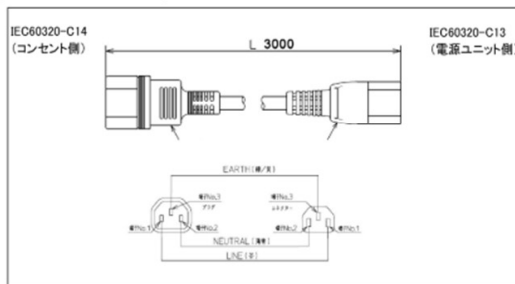
【NEMA 5-15】



【IEC60320-C20 - IEC60320-C19】



【IEC60320-C13 - IEC60320-C14】



コンセントボックスからの電源ケーブル接続について

・使用される機種により、選択するコンセントボックス/電源ケーブルの種類が異なりますのでご注意ください。

- (1) コンセントボックス(PY-CTX03)

・接続形態/電源ケーブルの種類は以下の通りです。

項番	製品名	型名	価格(税別)	カ	備考
L-20	コンセントボックス (200V/NEMA L6-15R × 8/1U)	PY-CTX03	74,000円		AC200V 単相コンセントボックス ・コンセント: 8 (NEMA L6-15R, 200V)

項番	製品名	型名	価格(税別)	カ	備考
N-20	電源ケーブル(AC200V対応/3m)	PY-CBP209 PYBCBP209	5,300円 5,300円	●	プラグ: NEMA L6-15P

BX400 S1/CX400 M1 シャーシ (*1)

(*1) 電源ユニット(1600W)[PYBPU162]搭載の
PRIMERGY CX400 M1 シャーシの場合

項番	製品名	型名	価格(税別)	カ	備考
N-6	電源ケーブル(AC200V対応/3m)	PY-CBP201 PYBCBP201	5,300円 5,300円	●	プラグ: NEMA L6-15P準拠

RX1330 M2/RX2520 M1/RX2530 M2/RX2540 M2/
RX2560 M2/RX4770 M3/TX1310 M1/TX1320 M2/
TX1330 M2/TX2540 M1/TX2560 M2

- (2) コンセントボックス(PY-CTX02)

・接続形態/電源ケーブルの種類は以下の通りです。

項番	製品名	型名	価格(税別)	カ	備考
L-22	コンセントボックス (200V/NEMA L6-20R × 4/1U)	PY-CTX02	95,000円		AC200V 単相コンセントボックス ・コンセント: 4 (NEMA L6-20R, 200V)

項番	製品名	型名	価格(税別)	カ	備考
N-18	電源ケーブル(AC200V対応/3m)	PY-CBP206 PYBCBP206	5,300円 5,300円	●	プラグ: NEMA L6-20P

BX900 S2/CX400 M1 シャーシ (*1)

(*1) 電源ユニット(2400W)[PY-PU242/PYBPU241]
搭載のPRIMERGY CX400 M1 シャーシの場合

コンセントボックス(PY-CTX02)について

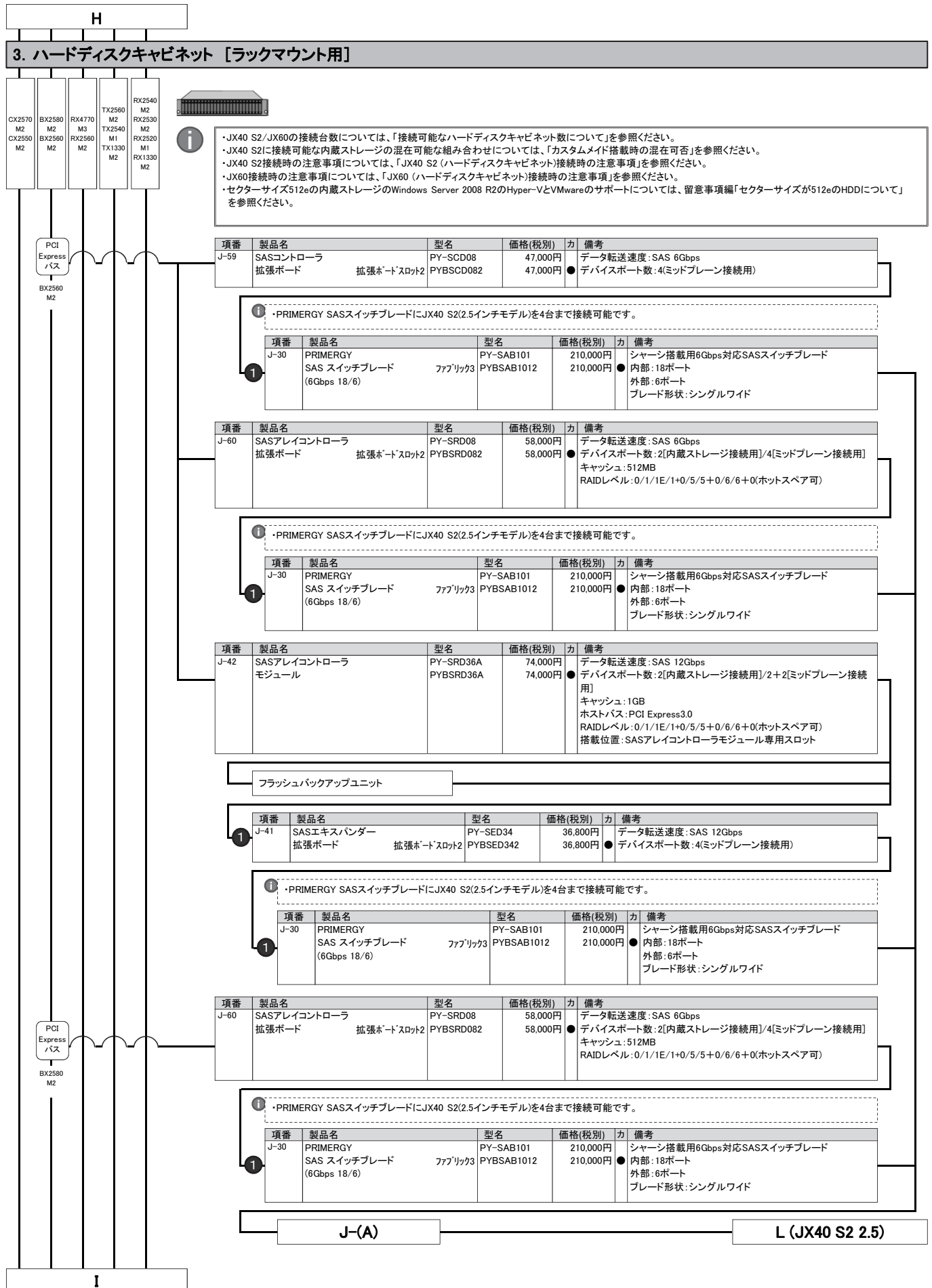
- (1) 本製品は、PRIMERGY BX900 S2/CX400 M1 シャーシ以外の製品を接続できません。
(2) 本製品はラック背面に搭載することができます。(PY-CTX02は1Uを占有)
(3) 本製品にPRIMERGY BX900 S2 シャーシを接続される場合は、サーバ消費電力/質量計算ツール
(<http://www.fujitsu.com/jp/products/computing/servers/primergy/technical/calculate/>)にて、以下の電力を下回るようにシステムを構築してください。
また、マネジメントブレードの設定「Power Control Dynamic mode(WebUIでは電源のダイナミックモード)」をdisableで運用してください。

電源構成	一次側の電力
3+n冗長電源	7200Wまで
4+n冗長電源	9600Wまで
5+n冗長電源	12000Wまで
6+0電源	14400Wまで

- (4) 本製品と高機能無停電電源装置(Smart-UPS RT 10000)との接続は、ハードワイヤ接続となります。有資格者による工事がが必要です。

ラックマウント関連製品

※ OS により接続可能装置は異なります。詳細はハードウェア一覧を参照願います。

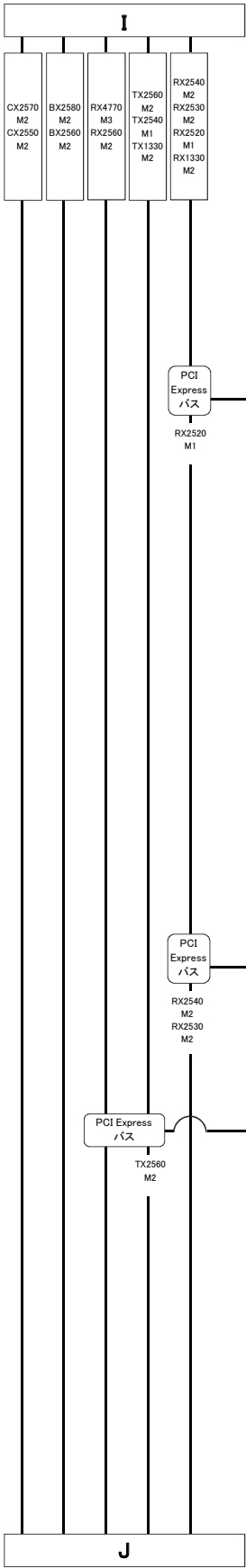


外付編

ラックマウント関連製品

※ OS により接続可能装置は異なります。詳細はハードウェア一覧を参照願います。

外付編



- ① 1枚のSASアレイコントローラカードにハードディスクキャビネットを2台まで接続可能です。
また、カスケード接続により、JX40 S2を8台、JX60を4台まで増設可能です。
SASアレイコントローラカードとRAIDソフトウェアライセンスをカスタムメイド型名で同時に手配した場合、ライセンスキーをSASアレイコントローラカードへ登録して出荷いたします(CacheCade Pro 2.0をご使用の場合は、出荷後にお客様による設定が必要となります)。

項番	製品名	型名	価格(税別)	カ	備考
I-21	SASアレイコントローラカード	PY-SR3PR2 PYBSR3PR2L	68,000円 68,000円	●	JX40 S2/JX60(ハードディスクキャビネット)接続用カード インターフェース: SFF8088 × 2 データ転送速度: SAS 6Gbps デバイスポート数: 8(4 × 2) キャッシュ: 1GB ホストバス: PCI Express3.0 RAIDレベル: 0/1/1E/1+0/5/5+0/6/6+0(ホットスベア可)



- ① **フラッシュバックアップユニット**
搭載する本体とアレイカードの組み合わせにより、使用できる型名が異なります。
型名／価格は本体樹系図を参照ください。

- ① 1枚のSASアレイコントローラカードにハードディスクキャビネットを2台まで接続可能です。
また、カスケード接続により、JX40 S2を8台、JX60を4台まで増設可能です。
SASアレイコントローラカードとRAIDソフトウェアライセンスをカスタムメイド型名で同時に手配した場合、ライセンスキーをSASアレイコントローラカードへ登録して出荷いたします(CacheCade Pro 2.0をご使用の場合は、出荷後にお客様による設定が必要となります)。

項番	製品名	型名	価格(税別)	カ	備考
I-8	SASアレイコントローラカード	PY-SR3PE PYBSR3PEL	79,000円 79,000円	●	JX40 S2/JX60(ハードディスクキャビネット)接続用カード インターフェース: SFF8644 × 2 データ転送速度: SAS 12Gbps デバイスポート数: 8(4 × 2) キャッシュ: 2GB ホストバス: PCI Express3.0 RAIDレベル: 0/1/1E/1+0/5/5+0/6/6+0(ホットスベア可)

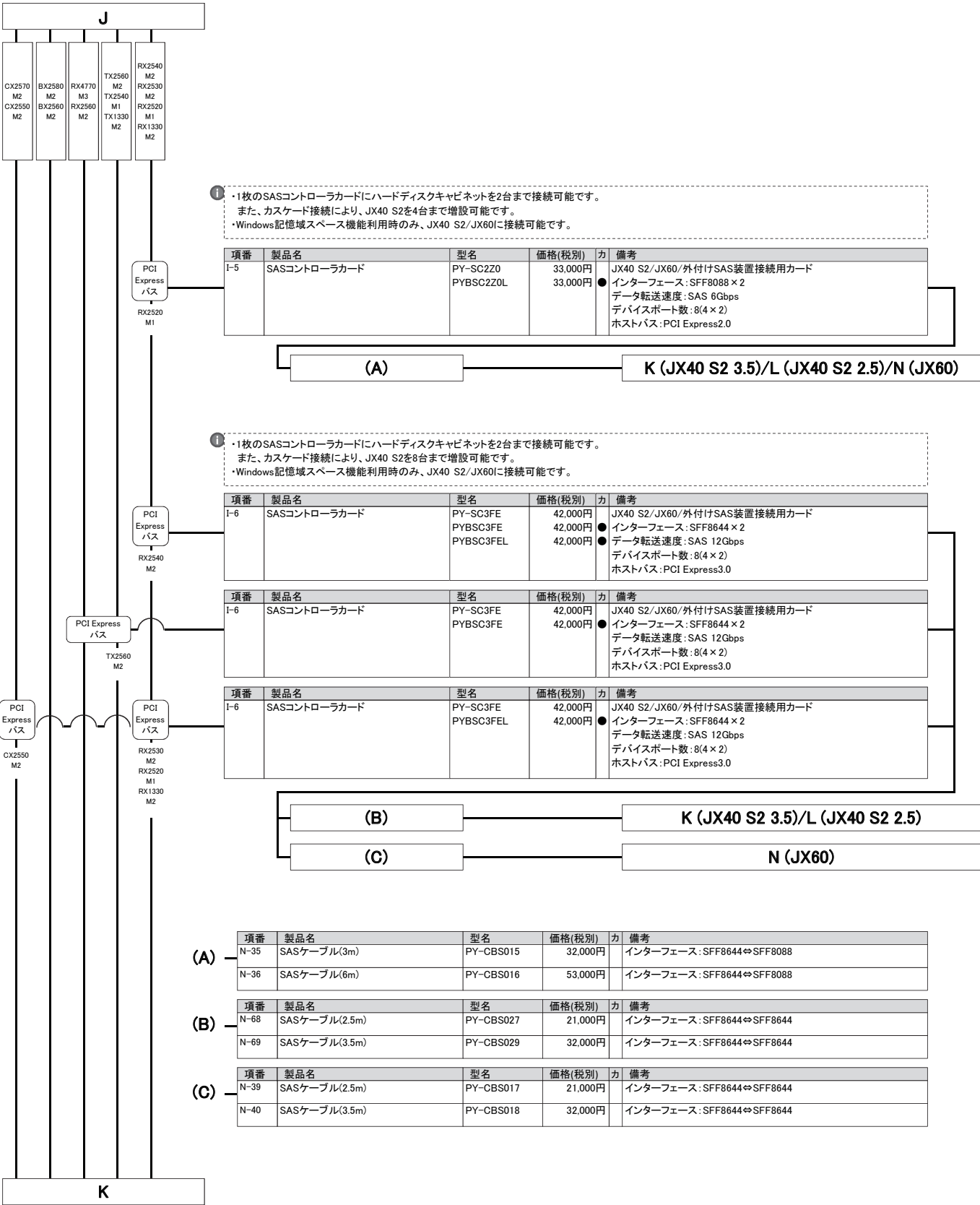
項番	製品名	型名	価格(税別)	カ	備考
I-8	SASアレイコントローラカード	PY-SR3PE PYBSR3PE	79,000円 79,000円	●	JX40 S2/JX60(ハードディスクキャビネット)接続用カード インターフェース: SFF8644 × 2 データ転送速度: SAS 12Gbps デバイスポート数: 8(4 × 2) キャッシュ: 2GB ホストバス: PCI Express3.0 RAIDレベル: 0/1/1E/1+0/5/5+0/6/6+0(ホットスベア可)



- ① **フラッシュバックアップユニット**
搭載する本体とアレイカードの組み合わせにより、使用できる型名が異なります。型名／価格は本体樹系図を参照ください。

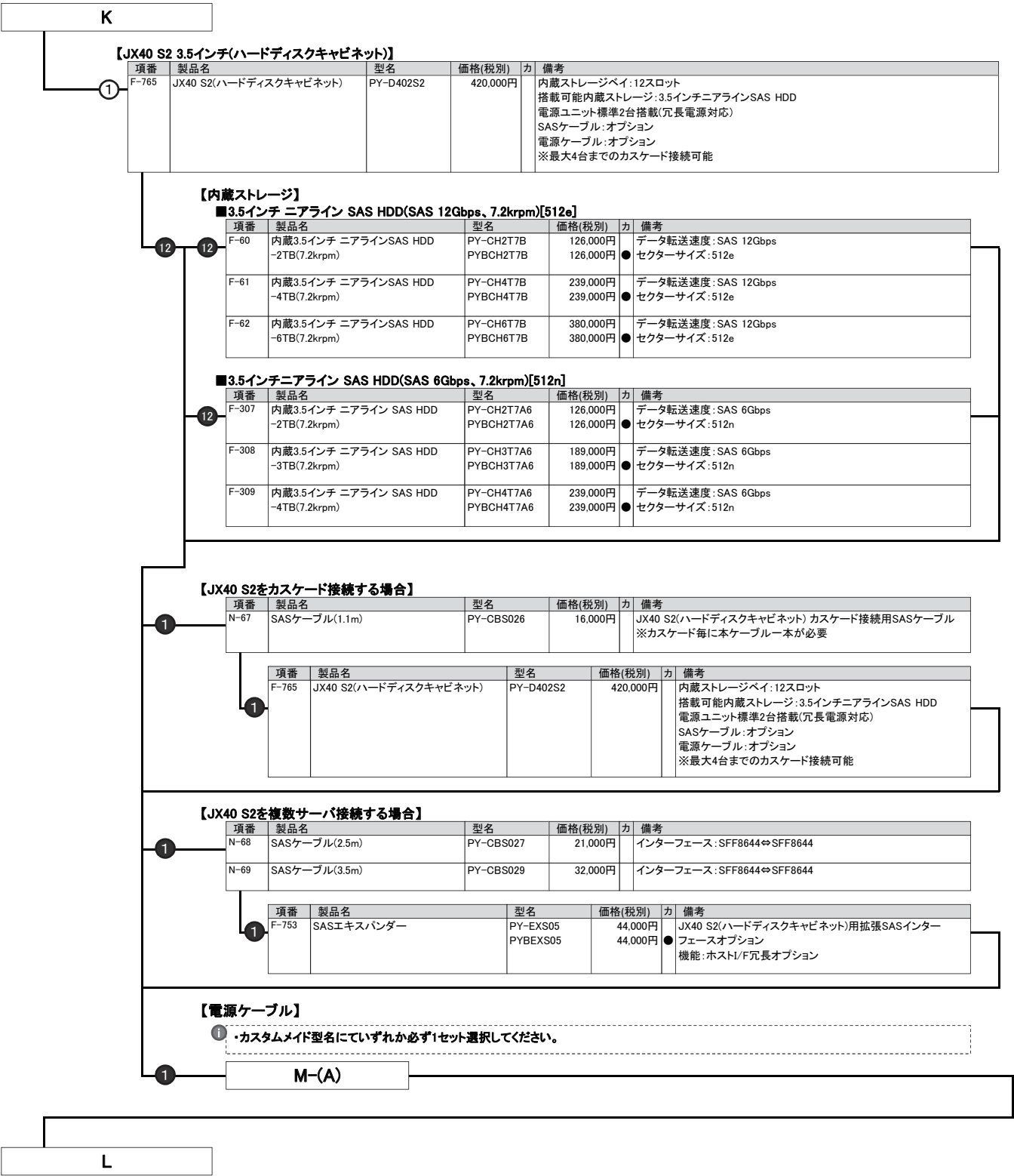
ラックマウント関連製品

※ OS により接続可能装置は異なります。詳細はハードウェア一覧を参照願います。



外付編

※ OS により接続可能装置は異なります。詳細はハードウェア一覧を参照願います。



外付編

ラックマウント関連製品

※ OS により接続可能装置は異なります。詳細はハードウェア一覧を参照願います。

L					
【JX40 S2 2.5インチ(ハードディスクキャビネット)】					
項番	製品名	型名	価格(税別)	力	備考
F-752	JX40 S2(ハードディスクキャビネット)	PY-D402S	420,000円		内蔵ストレージベイ:24スロット 搭載可能内蔵ストレージ:2.5インチSAS HDD, 2.5インチニアラインSAS HDD, 2.5インチSSD 電源ユニット標準2台搭載(冗長電源対応) SASケーブル:オプション 電源ケーブル:オプション ※最大4台までのカスケード接続可能
【内蔵ストレージ】					
■2.5インチ SAS HDD(SAS 12Gbps、10krpm)[512e]					
項番	製品名	型名	価格(税別)	力	備考
F-758	内蔵2.5インチSAS HDD-900GB (10krpm)	PY-SH901D4 PYBSH901D4	126,000円 126,000円		データ転送速度:SAS 12Gbps ●セクターサイズ:512e
F-771	内蔵2.5インチSAS HDD-1.2TB (10krpm)	PY-SH121D4 PYBSH121D4	163,000円 163,000円		データ転送速度:SAS 12Gbps ●セクターサイズ:512e
F-759	内蔵2.5インチSAS HDD-1.8TB (10krpm)	PY-SH181D4 PYBSH181D4	252,000円 252,000円		データ転送速度:SAS 12Gbps ●セクターサイズ:512e
■2.5インチ SAS HDD(SAS 12Gbps、10krpm)[512n]					
項番	製品名	型名	価格(税別)	力	備考
F-725	内蔵2.5インチSAS HDD-300GB (10krpm)	PYBSH301E4	68,000円		データ転送速度:SAS 12Gbps ●セクターサイズ:512n
F-728	内蔵2.5インチSAS HDD-600GB (10krpm)	PY-SH601E4 PYBSH601E4	100,000円 100,000円		データ転送速度:SAS 12Gbps ●セクターサイズ:512n
F-731	内蔵2.5インチSAS HDD-900GB (10krpm)	PY-SH901E4 PYBSH901E4	126,000円 126,000円		データ転送速度:SAS 12Gbps ●セクターサイズ:512n
F-734	内蔵2.5インチSAS HDD-1.2TB (10krpm)	PY-SH121E4 PYBSH121E4	163,000円 163,000円		データ転送速度:SAS 12Gbps ●セクターサイズ:512n
■2.5インチ SAS HDD(SAS 12Gbps、15krpm)[512n]					
項番	製品名	型名	価格(税別)	力	備考
F-754	内蔵2.5インチSAS HDD-300GB (15krpm)	PY-SH305E4 PYBSH305E4	116,000円 116,000円		データ転送速度:SAS 12Gbps ●セクターサイズ:512n
F-756	内蔵2.5インチSAS HDD-600GB (15krpm)	PY-SH605E4 PYBSH605E4	170,000円 170,000円		データ転送速度:SAS 12Gbps ●セクターサイズ:512n
■2.5インチ ニアライン SAS HDD(SAS 12Gbps、7.2krpm)[512e]					
項番	製品名	型名	価格(税別)	力	備考
F-76	内蔵2.5インチニアラインSAS HDD -1TB(7.2krpm)	PY-CH1T7D PYBCH1T7D	119,000円 119,000円		データ転送速度:SAS 12Gbps ●セクターサイズ:512e
F-77	内蔵2.5インチニアラインSAS HDD -2TB(7.2krpm)	PY-CH2T7D PYBCH2T7D	240,000円 240,000円		データ転送速度:SAS 12Gbps ●セクターサイズ:512e
■SAS SSD[有寿命部品]					
・本製品は「有寿命部品」となり、寿命時には製品を再購入いただく必要があります。詳細については、留意事項編「SSD製品の書き込み保証値について」を参照ください。					
■2.5インチSAS SSD(SAS 12Gbps、Mainstream Endurance)[有寿命部品]					
項番	製品名	型名	価格(税別)	力	備考
F-360	内蔵2.5インチSSD-400GB	PY-SS40NG PYBSS40NG	683,000円 683,000円		データ転送速度:SAS 12Gbps ●記録方式:MLC 製品クラス:Mainstream Endurance(書き込み保証値 10DWPD)
F-361	内蔵2.5インチSSD-800GB	PY-SS80NG PYBSS80NG	1,365,000円 1,365,000円		データ転送速度:SAS 12Gbps ●記録方式:MLC 製品クラス:Mainstream Endurance(書き込み保証値 10DWPD)
F-362	内蔵2.5インチSSD-1.6TB	PY-SS16NG PYBSS16NG	2,730,000円 2,730,000円		データ転送速度:SAS 12Gbps ●記録方式:MLC 製品クラス:Mainstream Endurance(書き込み保証値 10DWPD)
■2.5インチSAS SSD(SAS 12Gbps、Light Endurance)[有寿命部品]					
項番	製品名	型名	価格(税別)	力	備考
F-364	内蔵2.5インチSSD-480GB	PY-SS48NP PYBSS48NP	330,000円 330,000円		データ転送速度:SAS 12Gbps ●記録方式:MLC 製品クラス:Light Endurance(書き込み保証値 3DWPD)
F-365	内蔵2.5インチSSD-960GB	PY-SS96NP PYBSS96NP	538,000円 538,000円		データ転送速度:SAS 12Gbps ●記録方式:MLC 製品クラス:Light Endurance(書き込み保証値 3DWPD)
F-366	内蔵2.5インチSSD-1.92TB	PY-SS19NP PYBSS19NP	1,006,000円 1,006,000円		データ転送速度:SAS 12Gbps ●記録方式:MLC 製品クラス:Light Endurance(書き込み保証値 3DWPD)
F-371	内蔵2.5インチSSD-3.84TB	PY-SS38NP PYBSS38NP	1,951,000円 1,951,000円		データ転送速度:SAS 12Gbps ●記録方式:MLC 製品クラス:Light Endurance(書き込み保証値 3DWPD)
■2.5インチSAS SSD(SAS 12Gbps、Read Intensive)[有寿命部品]					
項番	製品名	型名	価格(税別)	力	備考
F-367	内蔵2.5インチSSD-480GB	PY-SS48NN PYBSS48NN	433,000円 433,000円		データ転送速度:SAS 12Gbps ●記録方式:MLC 製品クラス:Read Intensive(書き込み保証値 1DWPD)
F-368	内蔵2.5インチSSD-960GB	PY-SS96NN PYBSS96NN	797,000円 797,000円		データ転送速度:SAS 12Gbps ●記録方式:MLC 製品クラス:Read Intensive(書き込み保証値 1DWPD)
F-369	内蔵2.5インチSSD-1.92TB	PY-SS19NN PYBSS19NN	1,470,000円 1,470,000円		データ転送速度:SAS 12Gbps ●記録方式:MLC 製品クラス:Read Intensive(書き込み保証値 1DWPD)
F-370	内蔵2.5インチSSD-3.84TB	PY-SS38NN PYBSS38NN	2,985,000円 2,985,000円		データ転送速度:SAS 12Gbps ●記録方式:MLC 製品クラス:Read Intensive(書き込み保証値 1DWPD)
M					

※ OS により接続可能装置は異なります。詳細はハードウェア一覧を参照願います。

M

【JX40 S2をカスケード接続する場合】

項番	製品名	型名	価格(税別)	力	備考
N-67	SASケーブル(1.1m)	PY-CBS026	16,000円		JX40 S2(ハードディスクキャビネット) カスケード接続用SASケーブル ※カスケード毎に本ケーブル1本が必要
F-752	JX40 S2(ハードディスクキャビネット)	PY-D402S	420,000円		内蔵ストレージベイ:24スロット 搭載可能内蔵ストレージ:2.5インチSAS HDD, 2.5インチニ ラインSAS HDD, 2.5インチSSD 電源ユニット標準2台搭載(冗長電源対応) SASケーブル:オプション 電源ケーブル:オプション ※最大4台までのカスケード接続可能

【JX40 S2を複数サーバ接続する場合】

項番	製品名	型名	価格(税別)	力	備考
N-68	SASケーブル(2.5m)	PY-CBS027	21,000円		インターフェース:SFF8644⇔SFF8644
N-69	SASケーブル(3.5m)	PY-CBS029	32,000円		インターフェース:SFF8644⇔SFF8644
N-35	SASケーブル(3m)	PY-CBS015	32,000円		インターフェース:SFF8644⇔SFF8088
N-36	SASケーブル(6m)	PY-CBS016	53,000円		インターフェース:SFF8644⇔SFF8088
F-753	SASエキスパンダー	PY-EXS05 PYBXS05	44,000円 44,000円		JX40 S2(ハードディスクキャビネット)用拡張SASインター フェースオプション 機能:ホスト/F冗長オプション

【電源ケーブル】

・カスタムメイド型名にていずれか必ず1セット選択してください。

(A)

【AC100Vで使用】

項番	製品名	型名	価格(税別)	力	備考
N-71	電源ケーブル(AC100V対応/3m)×2	PY-CBP111 PYBCBP111	6,400円 6,400円		プラグ:NEMA 5-15P準拠

【AC200Vで使用】

項番	製品名	型名	価格(税別)	力	備考
N-72	電源ケーブル(AC200V対応/4m)×2	PY-CBP211 PYBCBP211	8,400円 8,400円		プラグ:NEMA L6-15P準拠
N-73	電源ケーブル(AC200V対応/0.5m)×2	PY-CBP212 PYBCBP212	4,200円 4,200円		プラグ:IEC60320 C14準拠
N-74	電源ケーブル(AC200V対応/1m)×2	PY-CBP213 PYBCBP213	4,200円 4,200円		プラグ:IEC60320 C14準拠
N-75	電源ケーブル(AC200V対応/1.5m)×2	PY-CBP214 PYBCBP214	4,200円 4,200円		プラグ:IEC60320 C14準拠
N-76	電源ケーブル(AC200V対応/3m)×2	PY-CBP215 PYBCBP215	6,400円 6,400円		プラグ:IEC60320 C14準拠

カスタムメイド搭載時の混在可否

内蔵ストレージ	2.5インチ		
	SAS HDD	ニアライン SAS HDD	SAS SSD(ME/LE/RI)
2.5インチSAS HDD	○	○	○
2.5インチニアライン SAS HDD	○	○	○
2.5インチSAS SSD	○	○	○

○:混在可能、×:混在不可、ME: Mainstream Endurance、LE: Light Endurance、RI: Read Intensive

JX40 S2 (ハードディスクキャビネット)接続時の注意事項

1. JX40 S2 (ハードディスクキャビネット)は、本体1台につき電源ユニットを2台搭載(冗長電源)しているため、本体1台ごとに2つのコンセントが必要です。

2. JX40 S2 (ハードディスクキャビネット)には、電源ケーブルが標準添付されていないため、別途電源ケーブルを1セット手配してください。

3. JX40 S2 (ハードディスクキャビネット)同士のカスケード接続は、最大4台まで可能です。
ただし、SASコントローラカード[PY-SC2Z0/PYBSC2Z0L]と接続する場合は、最大2台までとなります。
カスケード接続には、SASケーブル[PY-CBS026] を使用してください。また、JX60 (ハードディスクキャビネット)とのカスケード接続はできません。

4. カスタムメイド搭載時の各内蔵ストレージの混在条件については、「カスタムメイド搭載時の混在可否」を参照ください。

接続可能なハードディスクキャビネット数について

ハードディスクキャビネット	型名	TX1310 M1	TX1320 M2	TX1330 M2	TX2540 M1	TX2560 M2	RX1330 M2	RX2520 M1	RX2530 M2	RX2540 M2	RX2560 M2	RX4770 M3	BX2560 M2	BX2580 M2	CX2550 M2	CX2570 M2
JX40 S2 (*1)	PY-D402S/PY-D402S2	-	-	-	-	48	16	32	24	48	48	40	4 (*3)	4 (*3)	8	-
JX60 (*2)	PY-D601S	-	-	-	-	20	4	12	10	20	20	14	-	-	2	-

(*1) カスケード接続により、SASアレイコントローラカード/SASコントローラカード上のコネクタあたり最大4台のJX40 S2と接続可能です。
ただし、SASコントローラカード[PY-SC2Z0/PYBSC2Z0L]と接続する場合は、コネクタあたり最大2台となります。

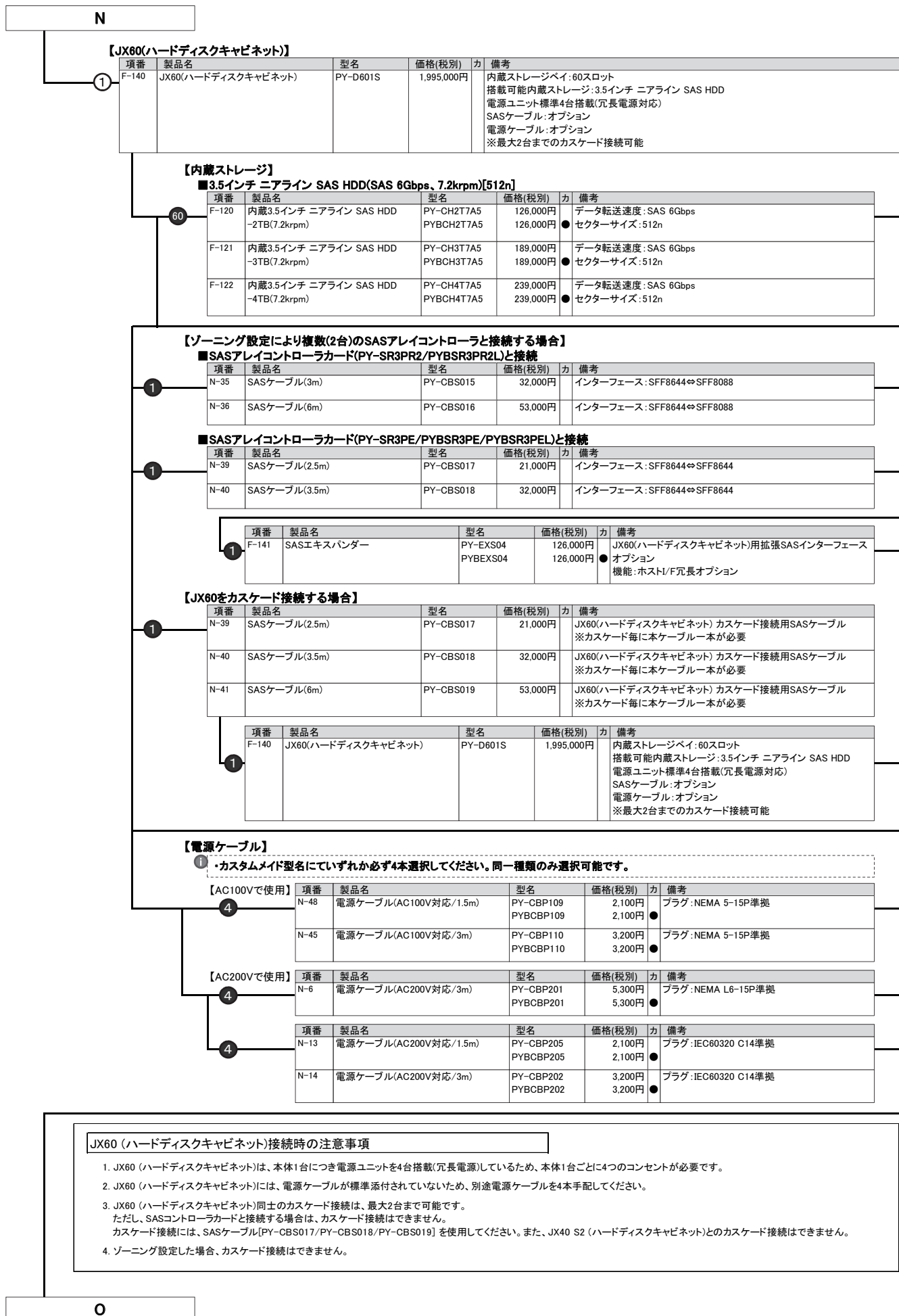
(*2) カスケード接続により、SASアレイコントローラカード上のコネクタあたり最大2台のJX60と接続可能です。SASコントローラカードと接続する場合は、カスケード接続はできません。

(*3) JX40 S2(2.5インチモデル)[PY-D402S]のみ接続可能です。

N

ラックマウント関連製品

※ OS により接続可能装置は異なります。詳細はハードウェア一覧を参照願います。



※ OS により接続可能装置は異なります。詳細はハードウェア一覧を参照願います。

O

CX2570
M2
CX2550
M2

RX4770
M3
RX2560
M2

TX2580
M2
TX2540
M1
TX1330
M2

RX2540
M2
RX2530
M2
RX2520
M1
RX1330
M2

PCI Express
バス
↓
RX2520
M1

PCI Express
バス
↓
RX2540
M2

PCI Express
バス
↓
TX2580
M2

PCI Express
バス
↓
CX2550
M2

PCI Express
バス
↓
RX2530
M2
RX2520
M1
RX1330
M2

P

4. PRIMERGY SX05 S1バックアップキャビネット(SAS) [ラックマウント用]

i

・内蔵バックアップ装置および電源ケーブルをカスタムメイド型名にていずれか必ず1つ選択してください。

- ・本キャビネットに2台のバックアップデバイスを搭載した場合、最大2台のサーバ本体とのSASインターフェースによるアクセスが可能です。
- ・内蔵バックアップ装置は複数台のサーバで共有することはできません。
- ・内蔵バックアップ装置(内蔵データカートリッジドライブユニットを除く)をWindows OSでご使用になる場合は、別途バックアップソフトウェアが必要です。
Windows Server 2012 R2 / 2012をご使用になる場合は、必ずバックアップソフトウェアの対応状況をご確認の上、ご使用ください。
Windows Server 2012 R2 / 2012の対応状況等の最新情報は、当社ホームページ(<http://www.fujitsu.com/jp/products/computing/servers/primergy/software/windows/>)
をご確認ください。

項番	製品名	型名	価格(税別)	力	備考
I-5	SASコントローラカード	PY-SC2Z0 PYBSC2Z0L	33,000円 33,000円		JX40 S2/JX60/外付けSAS装置接続用カード ● インターフェース: SFF8088 × 2 データ転送速度: SAS 6Gbps デバイスポート数: 8(4 × 2) ホストバス: PCI Express2.0

項番	製品名	型名	価格(税別)	力	備考
N-28	SASケーブル(2m)	PY-CBS004	11,000円		インターフェース: SFF8088 ⇄ SFF8088
N-29	SASケーブル(4m)	PY-CBS005	13,000円		インターフェース: SFF8088 ⇄ SFF8088

項番	製品名	型名	価格(税別)	力	備考
I-6	SASコントローラカード	PY-SC3FE PYBSC3FE PYBSC3FEL	42,000円 42,000円 42,000円		JX40 S2/JX60/外付けSAS装置接続用カード ● インターフェース: SFF8644 × 2 データ転送速度: SAS 12Gbps デバイスポート数: 8(4 × 2) ホストバス: PCI Express3.0

項番	製品名	型名	価格(税別)	力	備考
I-6	SASコントローラカード	PY-SC3FE PYBSC3FE	42,000円 42,000円		JX40 S2/JX60/外付けSAS装置接続用カード ● インターフェース: SFF8644 × 2 データ転送速度: SAS 12Gbps デバイスポート数: 8(4 × 2) ホストバス: PCI Express3.0

項番	製品名	型名	価格(税別)	力	備考
I-6	SASコントローラカード	PY-SC3FE PYBSC3FEL	42,000円 42,000円		JX40 S2/JX60/外付けSAS装置接続用カード ● インターフェース: SFF8644 × 2 データ転送速度: SAS 12Gbps デバイスポート数: 8(4 × 2) ホストバス: PCI Express3.0

項番	製品名	型名	価格(税別)	力	備考
N-35	SASケーブル(3m)	PY-CBS015	32,000円		インターフェース: SFF8644 ⇄ SFF8088
N-36	SASケーブル(6m)	PY-CBS016	53,000円		インターフェース: SFF8644 ⇄ SFF8088

項番	製品名	型名	価格(税別)	力	備考
G-1	PRIMERGY SX05 S1 バックアップキャビネット(SAS)	PY-B051A	74,000円		内蔵バックアップ装置搭載可能数: 最大2台 SASケーブル: オプション 電源ケーブル: オプション

【内蔵バックアップ装置】

項番	製品名	型名	価格(税別)	力	備考
G-13	内蔵LTO7ユニット	PY-LT711 PYBLT711	1,060,000円 1,060,000円		容量: 最大6.0TB(圧縮時は約2.5倍) ● インターフェース: SAS 6Gbps 使用可能媒体: Ultrium 7/6/5(Ultrium 5はRead機能のみ)
G-52	内蔵LTO6ユニット	PY-LT611 PYBLT611	819,000円 819,000円		容量: 最大2.5TB(圧縮時は約2.5倍) ● インターフェース: SAS 6Gbps 使用可能媒体: Ultrium 6/5/4(Ultrium 4はRead機能のみ)
G-51	内蔵LTO5ユニット	PY-LT511 PYBLT511	710,000円 710,000円		容量: 最大1.5TB(圧縮時は約2倍) ● インターフェース: SAS 6Gbps 使用可能媒体: Ultrium 5/4/3(Ultrium 3はRead機能のみ)
G-42	内蔵LTO4ユニット ※2016年12月27日販売終了予定	PY-LT411 PYBLT411	500,000円 500,000円		容量: 最大800GB(圧縮時は約2倍) ● インターフェース: SAS 6Gbps 使用可能媒体: Ultrium 4/3/2(Ultrium 2はRead機能のみ)

【電源ケーブル】

P-(A)

バックアップ装置の搭載順について

バックアップ装置をカスタムメイド型名にて手配時、バックアップ装置はベイ1⇒ベイ2の順に、以下優先順位に則って搭載されます。

＜バックアップ装置搭載順＞

搭載優先 順位	搭載バックアップ装置	型名
高	内蔵LTO6 ユニット	PYBLT611
↑	内蔵LTO5 ユニット	PYBLT511
↑	内蔵LTO4 ユニット	PYBLT411
低	内蔵LTO3 ユニット	PYBLT301

＜PRIMERGY SX05 S1 ベイ位置＞

PRIMERGY SX05 S1	
ベイ1	ベイ2

P

i

・内蔵バックアップ装置の媒体については、以下より手配ください。
富士通コワーコ株式会社: <http://www.fujitsu.com/jp/group/coworco/>

外付編

20

ラックマウント関連製品

※ OS により接続可能装置は異なります。詳細はハードウェア一覧を参照願います。

P

Q

5. PRIMERGY SX05 S1バックアップキャビネット(USB) [ラックマウント用]

・内蔵バックアップ装置および電源ケーブルをカスタムメイド型名にていずれか必ず1つ選択してください。

- ・本キャビネットに2台のバックアップデバイスを搭載した場合、最大2台のサーバ本体とのUSBインターフェースによるアクセスが可能です。
- ・内蔵バックアップ装置は複数台のサーバで共有することはできません。
- ・Windows Server 2012 R2 / 2012をご使用になる場合は、必ずバックアップソフトウェアの対応状況をご確認の上、ご使用ください。

Windows Server 2012 R2 / 2012の対応状況等の最新情報は、当社ホームページ(<http://www.fujitsu.com/jp/products/computing/servers/primergy/software/windows/>) をご確認ください。

項番	製品名	型名	価格(税別)	力	備考
G-2	PRIMERGY SX05 S1 バックアップキャビネット(USB)	PY-B051U	68,000円		内蔵バックアップ装置搭載可能数:最大2台 USBケーブル:標準(3.4m×2) 電源ケーブル:オプション

【内蔵バックアップ装置】

項番	製品名	型名	価格(税別)	力	備考
G-71	内蔵データカートリッジ ドライブユニット	PY-RD111 PYBRD111	39,000円 40,000円		● 使用可能媒体: 3/2/1TB、500/320/160/120/80/40GB ● インターフェース: USB3.0 ● ※PRIMERGY SX05 S1 バックアップキャビネット～USB2.0動作

項番	製品名	型名	価格(税別)	力	備考
G-75	データカートリッジRDX 500GB	PY-RDC50A	オープン価格		記憶容量: 500GB
G-76	データカートリッジRDX 1TB	PY-RDC1TA	オープン価格		記憶容量: 1TB
G-77	データカートリッジRDX 2TB	PY-RDC2TA	オープン価格		記憶容量: 2TB
G-80	データカートリッジRDX 3TB	PY-RDC3TA	オープン価格		記憶容量: 3TB

【電源ケーブル】

(A)

(A)

①

①

①

【AC100Vで使用】					
項番	製品名	型名	価格(税別)	力	備考
N-1	電源ケーブル(AC100V対応/0.5m)	PY-CBP103 PYBCBP103	2,100円 2,100円	●	プラグ: NEMA 5-15P準拠
N-2	電源ケーブル(AC100V対応/1m)	PY-CBP104 PYBCBP104	2,100円 2,100円	●	プラグ: NEMA 5-15P準拠
N-3	電源ケーブル(AC100V対応/1.5m)	PY-CBP105 PYBCBP105	2,100円 2,100円	●	プラグ: NEMA 5-15P準拠
N-5	電源ケーブル(AC100V対応/3m)	PY-CBP102 PYBCBP102	3,200円 3,200円	●	プラグ: NEMA 5-15P準拠

【AC200Vで使用】					
項番	製品名	型名	価格(税別)	力	備考
N-6	電源ケーブル(AC200V対応/3m)	PY-CBP201 PYBCBP201	5,300円 5,300円	●	プラグ: NEMA L6-15P準拠

項番	製品名	型名	価格(税別)	力	備考
N-11	電源ケーブル(AC200V対応/0.5m)	PY-CBP203 PYBCBP203	2,100円 2,100円	●	プラグ: IEC60320 C14準拠
N-12	電源ケーブル(AC200V対応/1m)	PY-CBP204 PYBCBP204	2,100円 2,100円	●	プラグ: IEC60320 C14準拠
N-13	電源ケーブル(AC200V対応/1.5m)	PY-CBP205 PYBCBP205	2,100円 2,100円	●	プラグ: IEC60320 C14準拠
N-14	電源ケーブル(AC200V対応/3m)	PY-CBP202 PYBCBP202	3,200円 3,200円	●	プラグ: IEC60320 C14準拠

①

・内蔵バックアップ装置の媒体については、以下より手配ください。

富士通コワーコ株式会社: <http://www.fujitsu.com/jp/group/coworco/>

※ OS により接続可能装置は異なります。詳細はハードウェア一覧を参照願います。

Q

6. コンバージドファブリックスイッチ



- ・インターフェースカードをカスタムメイド型名にていずれか必ず1つ選択してください。
- ・電源ケーブルをカスタムメイド型名にていずれか必ず2本選択してください。同一種類のみ選択可能です。

項番	製品名	型名	価格(税別)	カ	備考
O-21	コンバージドファブリックスイッチ [CFX2000R]	PY-CFX20R	3,360,000円		コンバージドファブリックに対応した10G/40Gbps独立型スイッチ(1U) リアアクセスモデル[CFX2000R] 40G QSFP+インターフェースカードまたは10G SFP+ & 40G QSFP+インター フェースカードを最大2枚搭載可能 インターフェースカード、電源ケーブル:オプション
O-22	コンバージドファブリックスイッチ [CFX2000F]	PY-CFX20F	3,360,000円		コンバージドファブリックに対応した10G/40Gbps独立型スイッチ(1U) フロントアクセスモデル[CFX2000F] 40G QSFP+インターフェースカードまたは10G SFP+ & 40G QSFP+インター フェースカードを最大2枚搭載可能 インターフェースカード、電源ケーブル:オプション

■インターフェースカード

項番	製品名	型名	価格(税別)	カ	備考
O-23	40G QSFP+ インターフェースカード	スロット1 スロット2	PY-CFC001 PYBCFC0011 PYBCFC0012	420,000円 420,000円 420,000円	データ転送規格: 40GBASE-SR4/40GBASE-CR4 ●データ転送速度: 40Gbps ●コネクタ形状: QSFP+ コネクタ数: 8

R-(B)

項番	製品名	型名	価格(税別)	カ	備考
O-24	10G SFP+ & 40G QSFP+ インターフェースカード	スロット1 スロット2	PY-CFC101 PYBCFC1011 PYBCFC1012	420,000円 420,000円 420,000円	データ転送規格: 10GBASE-SR/10GBASE-CR ●データ転送速度: 10Gbps ●コネクタ形状: SFP+ コネクタ数: 16 データ転送規格: 40GBASE-SR4/40GBASE-CR4 データ転送速度: 40Gbps コネクタ形状: QSFP+ コネクタ数: 4

R-(A)

R-(B)

■ネットワーク管理ソフト

項番	製品名	型名	価格(税別)	カ	備考
O-26	ServerView Fabric Manager	PY-SVFM001	450,000円		コンバージドファブリック 管理ソフト 複雑な物理・仮想ネットワーク結線を視覚的に表現し、より容易 にGUI操作によりコンバージドファブリックの監視・設定が可能。 複数のファブリックを単一のGUIで集中監視。

■ライセンスオプション

項番	製品名	型名	価格(税別)	カ	備考
O-25	FCFライセンスオプション	PY-CFRF01	525,000円		FCF(FCoE Forwarder)機能を有効化するライセンスキー

■電源ケーブル

【AC100Vで使用】

項番	製品名	型名	価格(税別)	カ	備考
N-1	電源ケーブル(AC100V対応/0.5m)	PY-CBP103 PYBCBP103	2,100円 2,100円	●	プラグ: NEMA 5-15P準拠
N-2	電源ケーブル(AC100V対応/1m)	PY-CBP104 PYBCBP104	2,100円 2,100円	●	プラグ: NEMA 5-15P準拠
N-3	電源ケーブル(AC100V対応/1.5m)	PY-CBP105 PYBCBP105	2,100円 2,100円	●	プラグ: NEMA 5-15P準拠
N-5	電源ケーブル(AC100V対応/3m)	PY-CBP102 PYBCBP102	3,200円 3,200円	●	プラグ: NEMA 5-15P準拠

【AC200Vで使用】

項番	製品名	型名	価格(税別)	カ	備考
N-6	電源ケーブル(AC200V対応/3m)	PY-CBP201 PYBCBP201	5,300円 5,300円	●	プラグ: NEMA L6-15P準拠

項番	製品名	型名	価格(税別)	カ	備考
N-11	電源ケーブル(AC200V対応/0.5m)	PY-CBP203 PYBCBP203	2,100円 2,100円	●	プラグ: IEC60320 C14準拠
N-12	電源ケーブル(AC200V対応/1m)	PY-CBP204 PYBCBP204	2,100円 2,100円	●	プラグ: IEC60320 C14準拠
N-13	電源ケーブル(AC200V対応/1.5m)	PY-CBP205 PYBCBP205	2,100円 2,100円	●	プラグ: IEC60320 C14準拠
N-14	電源ケーブル(AC200V対応/3m)	PY-CBP202 PYBCBP202	3,200円 3,200円	●	プラグ: IEC60320 C14準拠

R

ラックマウント関連製品

※ OS により接続可能装置は異なります。詳細はハードウェア一覧を参照願います。

R

■外部ポート

① 搭載するインターフェースカードの搭載枚数、組み合わせによって外部ポート数が異なります。
最大数は、「インターフェースカードの組み合わせと外部ポート数について」を参照してください。

【10G SFP+インターフェースに接続】

■1000BASE-T接続

(A)

項番	製品名	型名	価格(税別)	力	備考
I-51	1000BASE-T SFP ※2017年2月28日販売終息予定	PY-SFPC01	61,000円		
I-70	1000BASE-T SFP	PY-SFPC02	61,000円		

[N-32] ★
ツイストペアケーブル
(カテゴリ5e)

1000BASE-T接続

■1000BASE-SX接続

項番	製品名	型名	価格(税別)	力	備考
I-52	1000BASE-SX SFP	PY-SFPS03	77,000円		

[N-34] [N-49] ★
マルチモード
ファイバーチャネルケーブル

1000BASE-SX接続

■10GBASE-SR接続

項番	製品名	型名	価格(税別)	力	備考
I-58	10GBASE-SR SFP+	PY-SFPS08	153,000円	10GBASE-SR接続用	

[N-34] [N-49] ★
マルチモード
ファイバーチャネルケーブル

10GBASE-SR接続

■10GBASE-CR接続

項番	製品名	型名	価格(税別)	力	備考
I-37	Twinaxケーブル	2m PY-CBN002	32,000円		10GBASE-CR接続用 SFP+ケーブル ※サポートするケーブルについては、下記URL内のマニュアル参照。 当社ホームページ (http://jp.fujitsu.com/platform/server/primergy/manual/peri_card.html) 「10GBASE-CR SFP+ケーブルおよび40GBASE-CR4 QSFP+ケーブルのサポートについて」
		5m PY-CBN005	47,000円		
		10m PY-CBN010	63,000円		

10GBASE-CR接続

【40G QSFP+インターフェースに接続】

■40GBASE-SR4接続

(B)

項番	製品名	型名	価格(税別)	力	備考
I-144	40GBASE-SR4 QSFP+	PY-SFPS11	630,000円		40GBASE-SR4対応QSFP+モジュール

40GBASE-SR4接続

■40GBASE-CR4接続

項番	製品名	型名	価格(税別)	力	備考
I-57	40G Twinaxケーブル	2m PY-CBW002	58,000円		40GBASE-CR4接続用 QSFP+ケーブル ※サポートするケーブルについては、下記URL内のマニュアル参照。 当社ホームページ (http://jp.fujitsu.com/platform/server/primergy/manual/peri_card.html) 「10GBASE-CR SFP+ケーブルおよび40GBASE-CR4 QSFP+ケーブルのサポートについて」
		5m PY-CBW005	95,000円		

40GBASE-CR4接続

インターフェースカードの組み合わせと外部ポート数について

インターフェースカード	枚数	外部ポート数	
		10G SFP+	40G QSFP+
40G QSFP+インターフェースカード	1	0	8
10G SFP+ & 40G QSFP+インターフェースカード	1	16	4
40G QSFP+インターフェースカード	2	0	16
10G SFP+ & 40G QSFP+インターフェースカード	2	32	8
40G QSFP+インターフェースカード	1		
10G SFP+ & 40G QSFP+インターフェースカード	1	16	12

S

※ OS により接続可能装置は異なります。詳細はハードウェア一覧を参照願います。

S

7. 19インチラック



・機器のラック搭載に関しては、カスタマイズサービスまたはハードウェア設置サービスをご利用ください。

■42Uラック

項番	製品名	型名	価格(税別)	カ	備考
M-31	19インチラック モデル2742 (スタンダード/42U/基本)	19R-274A2	208,000円		19インチ, 42Uラック, 高冷却仕様

項番	製品名	型名	価格(税別)	カ	備考
M-32	19インチラック モデル2742 (スタンダード/42U/増設)	19R-274B2	198,000円		19インチ, 42Uラック, 高冷却仕様, 19R-274A2用増設ラック

項番	製品名	型名	価格(税別)	カ	備考
M-35	19インチラック モデル2642 (スリム/42U/基本)	19R-264A2	238,000円		19インチ, 42Uラック, 高冷却仕様

項番	製品名	型名	価格(税別)	カ	備考
M-36	19インチラック モデル2642 (スリム/42U/増設)	19R-264B2	228,000円		19インチ, 42Uラック, 高冷却仕様, 19R-264A2用増設ラック

■37Uラック

項番	製品名	型名	価格(税別)	カ	備考
M-37	19インチラック モデル2737 (スタンダード/37U/基本)	19R-273A2	220,000円		19インチ, 37Uラック, 高冷却仕様

項番	製品名	型名	価格(税別)	カ	備考
M-38	19インチラック モデル2737 (スタンダード/37U/増設)	19R-273B2	210,000円		19インチ, 37Uラック, 高冷却仕様, 19R-273A2用増設ラック

■24Uラック

項番	製品名	型名	価格(税別)	カ	備考
M-39	19インチラック モデル2724 (スタンダード/24U/基本)	19R-272A2	150,000円		19インチ, 24Uラック, 高冷却仕様

項番	製品名	型名	価格(税別)	カ	備考
M-40	19インチラック モデル2624 (スリム/24U/基本)	19R-262A2	182,000円		19インチ, 24Uラック, 高冷却仕様

■16Uラック

項番	製品名	型名	価格(税別)	カ	備考
M-43	19インチラック モデル2616 (スリム/16U/基本)	19R-261A2	135,000円		19インチ, 16Uラック, 高冷却仕様

19インチラック仕様

19インチラックは、収納ユニット数42U(高さ約2メートル)、37U(高さ約1.8メートル)、24U(高さ約1.2メートル)、16U(高さ約0.85メートル)の4種類のラックが用意されています。

品名	型名	収容 ユニット数(*1)	外形寸法[W×D×H(mm)] (*2)	仕様	サイド スペース(*3)	ラック 質量	搭載可能 質量	ラック 連結	添付品			
									ブラックパネル	M6ネジ	サイドパネル	ケーブルホルダー
19インチラック モデル2742(スタンダード/42U/基本)	19R-274A2	42U	700×1050×2000 (700×1075×2008)	高冷却	4	129kg	840kg	○	－	－	○	20
19インチラック モデル2742(スタンダード/42U/増設)	19R-274B2	42U	700×1050×2000 (700×1075×2008)	高冷却	4	103kg	840kg		－	－	－	20
19インチラック モデル2642(スリム/42U/基本)	19R-264A2	42U	600×1050×2000 (600×1075×2008)	高冷却	－	114kg	840kg		－	－	○	20
19インチラック モデル2642(スリム/42U/増設)	19R-264B2	42U	600×1050×2000 (600×1075×2008)	高冷却	－	88kg	840kg	○	－	－	－	20
19インチラック モデル2737(スタンダード/37U/基本)	19R-273A2	37U	700×1050×1792 (700×1075×1800)	高冷却	4	124kg	740kg		－	－	○	16
19インチラック モデル2737(スタンダード/37U/増設)	19R-273B2	37U	700×1050×1792 (700×1075×1800)	高冷却	4	100kg	740kg		－	－	－	16
19インチラック モデル2724(スタンダード/24U/基本)	19R-272A2	24U	700×1050×1200 (700×1075×1208)	高冷却	2	91kg	480kg	×	－	－	○	12
19インチラック モデル2624(スリム/24U/基本)	19R-262A2	24U	600×1050×1200 (600×1075×1208)	高冷却	－	79kg	480kg	×	－	－	○	12
19インチラック モデル2616(スリム/16U/基本)	19R-261A2	16U	600×1050×845 (600×1075×853)	高冷却	－	67kg	320kg	×	－	－	○	8

(*1) 1U=44.45mm

(*2) カッコ内の寸法は、突起物(ネジ、ハンドル等)を含む最大外形寸法





(*3) サイドケーブルダクト搭載スペース

※ラックにより搭載できない装置がありますので、必ず「19インチラックへの搭載について」において搭載の可否をご確認ください。

T

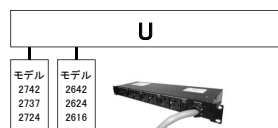
ラックマウント関連製品

※ OS により接続可能装置は異なります。詳細はハードウェア一覧を参照願います。

T																									
8. 19インチラック関連オプション																									
モデル 2742 2737 2724	モデル 2642 2624 2616																								
																									
■耐震キット																									
27** 基本	① <table border="1"> <thead> <tr> <th>項番</th> <th>製品名</th> <th>型名</th> <th>価格(税別)</th> <th>カ</th> <th>備考</th> </tr> </thead> <tbody> <tr> <td>M-47</td> <td>耐震キット (スタンダード/基本)</td> <td>19R-27ST1</td> <td>27,000円</td> <td></td> <td> スタンダード基本ラック用耐震キット [主な構成品] ・前後左右設置用スタビライザー(スタンダード/L字型)×4 ・取付け用ボルト×16 </td> </tr> </tbody> </table>	項番	製品名	型名	価格(税別)	カ	備考	M-47	耐震キット (スタンダード/基本)	19R-27ST1	27,000円		スタンダード基本ラック用耐震キット [主な構成品] ・前後左右設置用スタビライザー(スタンダード/L字型)×4 ・取付け用ボルト×16												
項番	製品名	型名	価格(税別)	カ	備考																				
M-47	耐震キット (スタンダード/基本)	19R-27ST1	27,000円		スタンダード基本ラック用耐震キット [主な構成品] ・前後左右設置用スタビライザー(スタンダード/L字型)×4 ・取付け用ボルト×16																				
2742 増設	① <table border="1"> <thead> <tr> <th>項番</th> <th>製品名</th> <th>型名</th> <th>価格(税別)</th> <th>カ</th> <th>備考</th> </tr> </thead> <tbody> <tr> <td>M-17</td> <td>耐震キット (スタンダード/増設)</td> <td>19R-27ST2</td> <td>27,000円</td> <td></td> <td> スタンダード増設ラック用耐震キット [主な構成品] ・前後設置用スタビライザー(スタンダード/L字型)×2 ・取付け用ボルト×8 </td> </tr> </tbody> </table>	項番	製品名	型名	価格(税別)	カ	備考	M-17	耐震キット (スタンダード/増設)	19R-27ST2	27,000円		スタンダード増設ラック用耐震キット [主な構成品] ・前後設置用スタビライザー(スタンダード/L字型)×2 ・取付け用ボルト×8												
項番	製品名	型名	価格(税別)	カ	備考																				
M-17	耐震キット (スタンダード/増設)	19R-27ST2	27,000円		スタンダード増設ラック用耐震キット [主な構成品] ・前後設置用スタビライザー(スタンダード/L字型)×2 ・取付け用ボルト×8																				
26** 基本	① <table border="1"> <thead> <tr> <th>項番</th> <th>製品名</th> <th>型名</th> <th>価格(税別)</th> <th>カ</th> <th>備考</th> </tr> </thead> <tbody> <tr> <td>M-49</td> <td>耐震キット (スリム/基本)</td> <td>19R-26ST1</td> <td>27,000円</td> <td></td> <td> スリム基本ラック用耐震キット [主な構成品] ・前後左右設置用スタビライザー(スリム/L字型)×4 ・取付け用ボルト×16 </td> </tr> </tbody> </table>	項番	製品名	型名	価格(税別)	カ	備考	M-49	耐震キット (スリム/基本)	19R-26ST1	27,000円		スリム基本ラック用耐震キット [主な構成品] ・前後左右設置用スタビライザー(スリム/L字型)×4 ・取付け用ボルト×16												
項番	製品名	型名	価格(税別)	カ	備考																				
M-49	耐震キット (スリム/基本)	19R-26ST1	27,000円		スリム基本ラック用耐震キット [主な構成品] ・前後左右設置用スタビライザー(スリム/L字型)×4 ・取付け用ボルト×16																				
2642 増設	① <table border="1"> <thead> <tr> <th>項番</th> <th>製品名</th> <th>型名</th> <th>価格(税別)</th> <th>カ</th> <th>備考</th> </tr> </thead> <tbody> <tr> <td>M-50</td> <td>耐震キット (スリム/増設)</td> <td>19R-26ST2</td> <td>27,000円</td> <td></td> <td> スリム増設ラック用耐震キット [主な構成品] ・前後設置用スタビライザー(スリム/L字型)×2 ・取付け用ボルト×8 </td> </tr> </tbody> </table>	項番	製品名	型名	価格(税別)	カ	備考	M-50	耐震キット (スリム/増設)	19R-26ST2	27,000円		スリム増設ラック用耐震キット [主な構成品] ・前後設置用スタビライザー(スリム/L字型)×2 ・取付け用ボルト×8												
項番	製品名	型名	価格(税別)	カ	備考																				
M-50	耐震キット (スリム/増設)	19R-26ST2	27,000円		スリム増設ラック用耐震キット [主な構成品] ・前後設置用スタビライザー(スリム/L字型)×2 ・取付け用ボルト×8																				
																									
■スタビライザー																									
27** 基本	① <table border="1"> <thead> <tr> <th>項番</th> <th>製品名</th> <th>型名</th> <th>価格(税別)</th> <th>カ</th> <th>備考</th> </tr> </thead> <tbody> <tr> <td>M-67</td> <td>スタビライザー(スタンダード/L字型)</td> <td>19R-27FS1</td> <td>10,000円</td> <td></td> <td> スタンダードラック用前面L字型スタビライザー [主な構成品] ・前面設置用スタビライザー(スタンダード/L字型)×1 ・取付け用ボルト×4 </td> </tr> </tbody> </table>	項番	製品名	型名	価格(税別)	カ	備考	M-67	スタビライザー(スタンダード/L字型)	19R-27FS1	10,000円		スタンダードラック用前面L字型スタビライザー [主な構成品] ・前面設置用スタビライザー(スタンダード/L字型)×1 ・取付け用ボルト×4												
項番	製品名	型名	価格(税別)	カ	備考																				
M-67	スタビライザー(スタンダード/L字型)	19R-27FS1	10,000円		スタンダードラック用前面L字型スタビライザー [主な構成品] ・前面設置用スタビライザー(スタンダード/L字型)×1 ・取付け用ボルト×4																				
26** 基本	① <table border="1"> <thead> <tr> <th>項番</th> <th>製品名</th> <th>型名</th> <th>価格(税別)</th> <th>カ</th> <th>備考</th> </tr> </thead> <tbody> <tr> <td>M-68</td> <td>スタビライザー(スリム/L字型)</td> <td>19R-26FS1</td> <td>10,000円</td> <td></td> <td> スリムラック用前面L字型スタビライザー [主な構成品] ・前面設置用スタビライザー(スリム/L字型)×1 ・取付け用ボルト×4 </td> </tr> </tbody> </table>	項番	製品名	型名	価格(税別)	カ	備考	M-68	スタビライザー(スリム/L字型)	19R-26FS1	10,000円		スリムラック用前面L字型スタビライザー [主な構成品] ・前面設置用スタビライザー(スリム/L字型)×1 ・取付け用ボルト×4												
項番	製品名	型名	価格(税別)	カ	備考																				
M-68	スタビライザー(スリム/L字型)	19R-26FS1	10,000円		スリムラック用前面L字型スタビライザー [主な構成品] ・前面設置用スタビライザー(スリム/L字型)×1 ・取付け用ボルト×4																				
27**/26**	① <table border="1"> <thead> <tr> <th>項番</th> <th>製品名</th> <th>型名</th> <th>価格(税別)</th> <th>カ</th> <th>備考</th> </tr> </thead> <tbody> <tr> <td>M-69</td> <td>スタビライザー(引出型)</td> <td>19R-26FS2</td> <td>90,000円</td> <td></td> <td> スタンダード/スリムラック共通前面引出し型スタビライザー [主な構成品] ・前面設置用スタビライザー(引出し型)×1 ・取付けプレート×1 ・サラネジ×6 ・六角レンチ×1 </td> </tr> </tbody> </table>	項番	製品名	型名	価格(税別)	カ	備考	M-69	スタビライザー(引出型)	19R-26FS2	90,000円		スタンダード/スリムラック共通前面引出し型スタビライザー [主な構成品] ・前面設置用スタビライザー(引出し型)×1 ・取付けプレート×1 ・サラネジ×6 ・六角レンチ×1												
項番	製品名	型名	価格(税別)	カ	備考																				
M-69	スタビライザー(引出型)	19R-26FS2	90,000円		スタンダード/スリムラック共通前面引出し型スタビライザー [主な構成品] ・前面設置用スタビライザー(引出し型)×1 ・取付けプレート×1 ・サラネジ×6 ・六角レンチ×1																				
																									
■ブラックパネル																									
27**/26**	②③ <table border="1"> <thead> <tr> <th>項番</th> <th>製品名</th> <th>型名</th> <th>価格(税別)</th> <th>カ</th> <th>備考</th> </tr> </thead> <tbody> <tr> <td>M-80</td> <td>ブラックパネル(1U)</td> <td>19R-26BP1 19RB26BP1</td> <td>1,000円 1,000円</td> <td></td> <td> サーバなどが搭載されていない空きスペースを塞ぐためのブラックパネル、1U占有 ●※最大20枚までカスタムメイド手配(集合梱包)可能 </td> </tr> <tr> <td>M-81</td> <td>ブラックパネル(2U)</td> <td>19R-26BP2 19RB26BP2</td> <td>2,000円 2,000円</td> <td></td> <td> サーバなどが搭載されていない空きスペースを塞ぐためのブラックパネル、2U占有 ●※最大15枚までカスタムメイド手配(集合梱包)可能 </td> </tr> <tr> <td>M-82</td> <td>ブラックパネル(3U)</td> <td>19R-26BP3 19RB26BP3</td> <td>3,000円 3,000円</td> <td></td> <td> サーバなどが搭載されていない空きスペースを塞ぐためのブラックパネル、3U占有 ●※最大10枚までカスタムメイド手配(集合梱包)可能 </td> </tr> </tbody> </table>	項番	製品名	型名	価格(税別)	カ	備考	M-80	ブラックパネル(1U)	19R-26BP1 19RB26BP1	1,000円 1,000円		サーバなどが搭載されていない空きスペースを塞ぐためのブラックパネル、1U占有 ●※最大20枚までカスタムメイド手配(集合梱包)可能	M-81	ブラックパネル(2U)	19R-26BP2 19RB26BP2	2,000円 2,000円		サーバなどが搭載されていない空きスペースを塞ぐためのブラックパネル、2U占有 ●※最大15枚までカスタムメイド手配(集合梱包)可能	M-82	ブラックパネル(3U)	19R-26BP3 19RB26BP3	3,000円 3,000円		サーバなどが搭載されていない空きスペースを塞ぐためのブラックパネル、3U占有 ●※最大10枚までカスタムメイド手配(集合梱包)可能
項番	製品名	型名	価格(税別)	カ	備考																				
M-80	ブラックパネル(1U)	19R-26BP1 19RB26BP1	1,000円 1,000円		サーバなどが搭載されていない空きスペースを塞ぐためのブラックパネル、1U占有 ●※最大20枚までカスタムメイド手配(集合梱包)可能																				
M-81	ブラックパネル(2U)	19R-26BP2 19RB26BP2	2,000円 2,000円		サーバなどが搭載されていない空きスペースを塞ぐためのブラックパネル、2U占有 ●※最大15枚までカスタムメイド手配(集合梱包)可能																				
M-82	ブラックパネル(3U)	19R-26BP3 19RB26BP3	3,000円 3,000円		サーバなどが搭載されていない空きスペースを塞ぐためのブラックパネル、3U占有 ●※最大10枚までカスタムメイド手配(集合梱包)可能																				
																									
■ネジキット																									
27**/26**	② <table border="1"> <thead> <tr> <th>項番</th> <th>製品名</th> <th>型名</th> <th>価格(税別)</th> <th>カ</th> <th>備考</th> </tr> </thead> <tbody> <tr> <td>M-72</td> <td>ネジキット(M6)</td> <td>19R-26SC1 19RB26SC1</td> <td>2,000円 2,000円</td> <td></td> <td> M6ネジ/ナット各50個 ●※最大2セットまでカスタムメイド手配(集合梱包)可能 </td> </tr> </tbody> </table>	項番	製品名	型名	価格(税別)	カ	備考	M-72	ネジキット(M6)	19R-26SC1 19RB26SC1	2,000円 2,000円		M6ネジ/ナット各50個 ●※最大2セットまでカスタムメイド手配(集合梱包)可能												
項番	製品名	型名	価格(税別)	カ	備考																				
M-72	ネジキット(M6)	19R-26SC1 19RB26SC1	2,000円 2,000円		M6ネジ/ナット各50個 ●※最大2セットまでカスタムメイド手配(集合梱包)可能																				
U																									

外付編

※ OS により接続可能装置は異なります。詳細はハードウェア一覧を参照願います。



■コンセントボックス

項番	製品名	型名	価格(税別)	カ	備考
M-83	コンセントボックス (100V/NEMA 5-15R × 8/1U)	19R-26P11	98,000円		過電流防止機能を搭載した100Vコンセントボックス ・入力: AC100V(NEMA L5-30P準拠) × 1 ・出力: AC100V(NEMA 5-15R準拠) × 8 ・供給容量: 最大24A※ ※コンセント2個を1グループとして、1グループあたり最大12Aまで供給可能
M-84	コンセントボックス (200V/NEMA L6-15R × 8/1U)	19R-26P21	98,000円		過電流防止機能を搭載した200Vコンセントボックス ・入力: AC200V(NEMA L6-30P準拠) × 1 ・出力: AC200V(NEMA L6-15R準拠) × 8 ・供給容量: 最大24A※ ※コンセント2個を1グループとして、1グループあたり最大12Aまで供給可能
M-85	コンセントボックス (200V/IEC320 C13 × 4/1U)	19R-26P31	170,000円		過電流防止機能を搭載した200Vコンセントボックス ・入力: AC200V(NEMA L6-30P準拠) × 1 ・出力: AC200V(IEC60320-C13) × 4 ・供給容量: 最大24A※ ※1コンセントあたり最大10Aまで供給可能
M-86	コンセントボックス (200V/IEC320 C19 × 3/1U)	19R-26P41	170,000円		過電流防止機能を搭載した200Vコンセントボックス ・入力: AC200V(NEMA L6-30P準拠) × 1 ・出力: AC200V(IEC60320-C19) × 3 ・供給容量: 最大24A※ ※1コンセントあたり最大16Aまで供給可能

項番	製品名	型名	価格(税別)	カ	備考
M-87	コンセントボックス (100V/NEMA 5-15R × 8/0U)	19R-27P10	98,000円		過電流防止機能を搭載した100Vコンセントボックス ・入力: AC100V(NEMA L5-30P準拠) × 1 ・出力: AC100V(NEMA 5-15R準拠) × 8 ・供給容量: 最大24A※ ・搭載位置: ラック背面両側左右開口部 ※コンセント2個を1グループとして、1グループあたり最大12Aまで供給可能
M-88	コンセントボックス (200V/NEMA L6-15R × 8/0U)	19R-27P20	98,000円		過電流防止機能を搭載した200Vコンセントボックス ・入力: AC200V(NEMA L6-30P準拠) × 1 ・出力: AC200V(NEMA L6-15R準拠) × 8 ・供給容量: 最大24A※ ・搭載位置: ラック背面両側左右開口部 ※コンセント2個を1グループとして、1グループあたり最大12Aまで供給可能
M-89	コンセントボックス (200V/IEC320 C13 × 4/0U)	19R-27P30	170,000円		過電流防止機能を搭載した200Vコンセントボックス ・入力: AC200V(NEMA L6-30P準拠) × 1 ・出力: AC200V(IEC60320-C13) × 4 ・供給容量: 最大24A※ ・搭載位置: ラック背面両側左右開口部 ※1コンセントあたり最大10Aまで供給可能
M-90	コンセントボックス (200V/IEC320 C19 × 3/0U)	19R-27P40	170,000円		過電流防止機能を搭載した200Vコンセントボックス ・入力: AC200V(NEMA L6-30P準拠) × 1 ・出力: AC200V(IEC60320-C19) × 3 ・供給容量: 最大24A※ ・搭載位置: ラック背面両側左右開口部 ※1コンセントあたり最大16Aまで供給可能



■サイドケーブルダクト

項番	製品名	型名	価格(税別)	カ	備考
M-66	サイドケーブルダクト(スタンダード)	19R-27SD1	25,000円		19インチラック (スタンダード/42U/37U/24U) ケーブルダクト ・搭載位置: ラック両側左右開口部 ※ラック搭載機器前面に接続されているケーブルをラック背面へ通すダクト機構



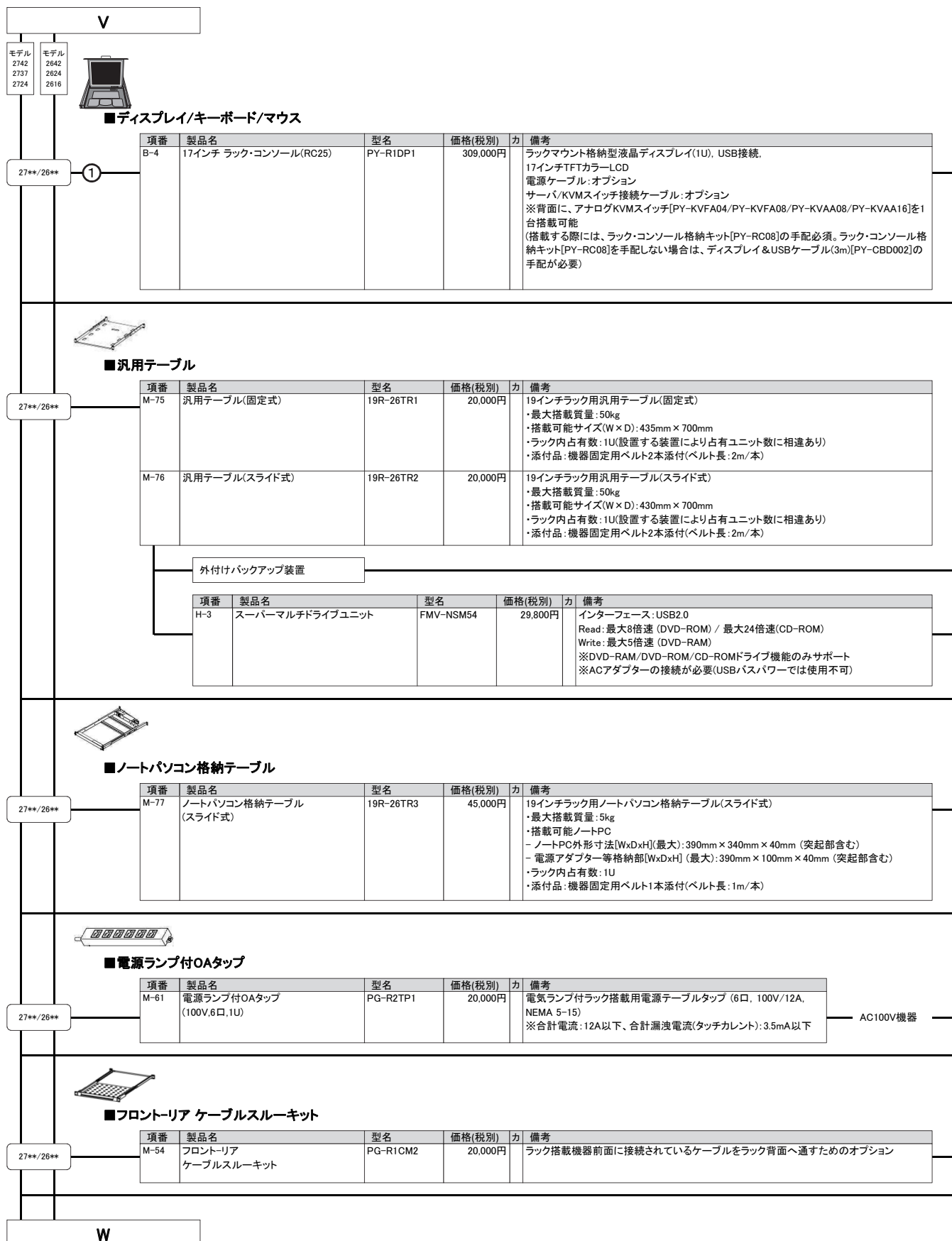
■ケーブルホルダー

項番	製品名	型名	価格(税別)	カ	備考
M-52	ケーブルホルダー (スタンダード/前面)	19R-27CM1	5,000円		19インチラック (スタンダード/42U/37U/24U) 前面設置用ケーブルホルダー
		19RB27CM1	5,000円	●	※最大5個までカスタムメイド手配(集合梱包)可能
M-55	ケーブルホルダー (スタンダード/背面)	19R-27CM2	5,000円		19インチラック (スタンダード/42U/37U/24U) 背面設置用ケーブルホルダー
		19RB27CM2	5,000円	●	※最大5個までカスタムメイド手配(集合梱包)可能

項番	製品名	型名	価格(税別)	カ	備考
M-57	ケーブルホルダー (スリム/前面)	19R-26CM1	5,000円		19インチラック (スリム/24U/16U) 前面設置用ケーブルホルダー
		19RB26CM1	5,000円	●	※最大5個までカスタムメイド手配(集合梱包)可能
M-58	ケーブルホルダー (スリム/背面)	19R-26CM2	5,000円		19インチラック (スリム/24U/16U) 背面設置用ケーブルホルダー
		19RB26CM2	5,000円	●	※最大5個までカスタムメイド手配(集合梱包)可能
M-56	ケーブルホルダー (スリム/前面)	19R-26CM11	5,000円		19インチラック (スリム/42U) 前面設置用ケーブルホルダー
		19RB26CM11	5,000円	●	※最大5個までカスタムメイド手配(集合梱包)可能
M-62	ケーブルホルダー (スリム/背面)	19R-26CM21	5,000円		19インチラック (スリム/42U) 背面設置用ケーブルホルダー
		19RB26CM21	5,000円	●	※最大5個までカスタムメイド手配(集合梱包)可能

ラックマウント関連製品

※ OS により接続可能装置は異なります。詳細はハードウェア一覧を参照願います。



※ OS により接続可能装置は異なります。詳細はハードウェア一覧を参照願います。

19インチラックへの搭載について

	ラックマウント関連製品	型名	占有 ユニット数	19インチラック モデル2742/2737/2724 (スタンダード)	19インチラック モデル2642/2624/2616 (スリム)	19インチラック モデル1740 ※旧製品	19インチ(スタンダード) ラック ※旧製品	19インチラック ※旧製品	19インチラック ※旧製品
				ユニット数 型名	ユニット数 型名	ユニット数 型名	ユニット数 型名	ユニット数 型名	ユニット数 型名
				42U 19R-274A2 19R-274B2	42U 19R-264A2 19R-264B2	40U 19R-174A1 19R-174B1 ※スラバライザー有	40U+2U×2 PG-R6RC1 PG-R6RC2	16U PG-R5RC2	16U PG-R5RC3
				37U 19R-273A2 19R-273B2	24U 19R-262A2		24U+2U PG-R4RC5		
				24U 19R-272A2	16U 19R-261A2				
本体装置	PRIMERGY TX1330 M2		4U						
	PRIMERGY TX2540 M1 (ラックマウントタイプ)		4U	○	○	○	○	○ (*9)(*12)	○ (*9)(*12)
	PRIMERGY RX1330 M2		1U	○	○	○	○	○ (*9)(*11)	○ (*9)(*11)
	PRIMERGY RX2520 M1		2U	○ (*6)	○ (*6)	○ (*6)	○ (*6)	○ (*9)(*12)	○ (*9)(*12)
	PRIMERGY RX2530 M2		1U	○ (*3)	○ (*3)	○ (*3)	○ (*3)	○ (*9)(*11)	○ (*9)(*11)
	PRIMERGY RX2540 M2		2U	○ (*6)	○ (*6)	○ (*6)	○ (*6)	○ (*9)(*12)(*21)	○ (*9)(*12)
	PRIMERGY RX2560 M2		4U	○ (*7)	○ (*7)	○ (*7)	○ (*7)	○ (*9)(*11)	○ (*9)(*11)
	PRIMERGY RX4770 M3		4U	○	○	○	○	○ (*9)(*12)	○ (*9)(*12)
	PRIMERGY BX900 S2 シャーシ (*2)(*3)	PY-R92SC1/1E	10U	○	○	○	○	×	×
	PRIMERGY BX400 S1 シャーシ (*2)(*3)	PY-R41SC1	6U	○	○	○	○	×	×
	PRIMERGY CX400 M1 シャーシ (*20)	PY-MC4011/12/13	2U	○	○	○	×	×	×
	JX40 S2	PY-D402S/S2	2U	○	○	○	○	○ (*12)	○ (*12)
	JX60 (*17)	PY-D601S	4U	○	×	○	—	×	×
	FUJITSU Storage ETERNUS DX60 S3 ディスクアレイ		2U~	○	○	○	○	○ (*12)	○ (*12)
	FUJITSU Storage ETERNUS DX100 S3 ディスクアレイ		2U~	○	○/ー (高密度DE)	○	○/ー (高密度DE)	○ (*12)(*16)	○ (*12)(*16)
ハード ディスク 関連	FUJITSU Storage ETERNUS DX200 S3 ディスクアレイ		2U~	○	○/ー (高密度DE)	○	○/ー (高密度DE)	○ (*12)(*16)	○ (*12)(*16)
	PRIMERGY SX05 S1 (*3)	PY-B051A/51U	1U	○	○	○	○ (*8)(*13)	○	○
	FUJITSU Storage ETERNUS LT20 S2	—	1U	○	○	○	○	△	△
	FUJITSU Storage ETERNUS LT40 S2	—	2U	○	○	○	○	△	△
	FUJITSU Storage ETERNUS LT60 S2	—	4U	○	○	○	○	△	△
UPS関連	高機能無停電電源装置(Smart-UPS SMT 1200RMJ)	PY-UPAR122	1U	○	○	○	○	○	○
	高機能無停電電源装置(Smart-UPS SMT 1500RMJ)	PY-UPAR152	2U	○	○	○	○	○	○
	高機能無停電電源装置(Smart-UPS SMX 3000RMJ)	PY-UPAC3K2	2U	○	○	○	○	○	○
	高機能無停電電源装置(Smart-UPS RT 5000)	PY-UPAC5K2	3U	○	○	○	○	○	○
	高機能無停電電源装置(Smart-UPS RT 10000)	PY-UPAR0K2	6U	○	○	○	○	○	○
	ステップダウントランスフォーマ	PY-STA01	2U	○	○	○	○	○	○
	拡張バッテリー	PY-BBUE1	2U	○	○	○	○	○	○
	拡張バッテリー	PY-BBUE2	3U	○	○	○	○	○	○
	コンセントボックス(200V/NEMA L6-15R×8/1U)	PY-CTX03	1U	○	○	○	○	○	○
	コンセントボックス(200V/NEMA L6-20R×4/1U)	PY-CTX02	1U	○	○	○	○	○	○
	PMANモデル100	PW-PM1CL2	1U	ラックマウントキット(PW-PM1RK1)					
	コンセントボックス1	PW-PM1CB1							
ディスプレイ/ キーボード 関連	17インチ ラック・コンソール(RC25)	PY-R1DP1	1U	○	○	○	○	○	○
	KVMスイッチ (4ポート/8ポート)	PY-KVFA04/08	1U (*14)	○	○	○	○	○	○
	アナログKVMスイッチ(8ポート/16ポート)	PY-KVAA08/16	1U (*14)	○	○	○	○	○	○
	デジタルKVMスイッチ(8ポート/16ポート/32ポート)	PY-KVAD08/16/32	1U	○	○	○	○	○	○
	コンバージドファブリックスイッチ[CFX2000R]	PY-CFX20R	1U	○	○	○	○	×	○
外部スイッチ	コンバージドファブリックスイッチ[CFX2000F]	PY-CFX20F	1U	○ (*18)	○ (*18)	○	○	×	○ (*19)
	汎用テーブル(固定式)	19R-26TR1	最低2U (*1)	○	○	○	○	○	○
	汎用テーブル(スライド式)	19R-26TR2	最低2U (*1)	○	○	○	○	○	○
	ノートパソコン格納テーブル(スライド式)	19R-26TR3	1U	○	○	○	○	○	○
	電源ランプ付OAタップ(100V.8口.1U) (*15)	PG-R2TP1	1U	○	○	○	○	○	○
その他	フロントリアケーブルスルーキット	PG-R1CM2	1U (*4)	○	○	○	○	○	○
	サイドケーブルダクト(スタンダード)	19R-27SD1	—	○	×	×	×	×	×
	サイドケーブルダクト	19R-17SD1	—	×	×	○	×	×	×
	コンセントボックス(100V/NEMA 5-15R×8/1U)	19R-26P11	1U	○	○	○	○	○	○
	コンセントボックス(200V/NEMA L6-15R×8/1U)	19R-26P21	1U	○	○	○	○	○	○
	コンセントボックス(200V/IEC320 C13×4/1U)	19R-26P31	1U	○	○	○	○	○	○
	コンセントボックス(200V/IEC320 C19×3/1U)	19R-26P41	1U	○	○	○	○	○	○
	コンセントボックス(100V/NEMA 5-15R×8/0U)	19R-27P10	—	○	×	×	×	×	×
	コンセントボックス(200V/NEMA L6-15R×8/0U)	19R-27P20	—	○	×	×	×	×	×
	コンセントボックス(200V/IEC320 C13×4/0U)	19R-27P30	—	○	×	×	×	×	×
	コンセントボックス(200V/IEC320 C19×3/0U)	19R-27P40	—	○	×	×	×	×	×
	ブラנקパネル(1U)	19R-26BP1 19RB26BP1	1U	○	○	○	○	○	○
	ブラנקパネル(2U)	19R-26BP2 19RB26BP2	2U	○	○	○	○	○	○
	ブラנקパネル(3U)	19R-26BP3 19RB26BP3	3U	○	○	○	○	○	○
	ケーブルホルダー(スタンダード/前面)	19R-27CM1 19RB27CM1	—	○	×	×	×	×	×
	ケーブルホルダー(スタンダード/背面)	19R-27CM2 19RB27CM2	—	○	×	×	×	×	×
	ケーブルホルダー(スリム/前面)	19R-26CM1/CM11 19RB26CM1/CM11	—	×	○ (*10)	×	×	×	×
	ケーブルホルダー(スリム/背面)	19R-26CM2/CM21 19RB26CM2/CM21	—	×	○ (*10)	×	×	×	×
	ケーブルホルダ (19インチラックモデル1740前用/後用)	19R-17CM1/CM2	—	×	×	○	×	×	×
	スタビライザー(スタンダード/L字型)	19R-27FS1	—	○	×	×	×	×	×
	スタビライザー(スリム/L字型)	19R-26FS1	—	×	○	×	×	×	×
	スタビライザー(引出型)	19R-26FS2	—	○	○	×	×	×	×
	耐震キット(スタンダード/基本)	19R-27ST1	—	○	×	×	×	×	×
	耐震キット(スタンダード/増設)	19R-27ST2	—	○	×	×	×	×	×
	耐震キット(スリム/基本)	19R-26ST1	—	×	○	×	×	×	×
	耐震キット(スリム/増設)	19R-26ST2	—	×	○	×	×	×	×
	耐震キット (19R-174A2/B2用)	19R-17ST1/ST2	—	×	×	○	×	×	×
	※O: 搭載可、×: 搭載不可、△: ファイバチャネル接続製品のみ搭載可(SAS/SCSI接続製品は、搭載不可)、—: 未確認								

※O: 搭載可、×: 搭載不可、△: ファイバチャネル接続製品のみ搭載可(SAS/SCSI接続製品は、搭載不可)、—: 未確認

- (※1) 設置する装置により占有ユニット数は異なります。
(※2) 1ラックあたりの搭載可能装置量に注意してシステムを構成してください。
(※3) ラックに搭載する場合、最上段より最低1Uのスペースを開ける必要があります。
(※4) 前面でケーブル接続するラック搭載機器の真下に搭載することにより、前面に接続されているケーブルをラック背面へ通すことができます。
(※5) PRIMERGY BX400 S1 シャーシ対応部を個別手配することで搭載可能となります。
(※6) ラックに搭載する場合、最上段より最低2Uのスペースを開ける必要があります。
(※7) ラックに搭載する場合、最上段より最低4Uのスペースを開ける必要があります。
(※8) PG-R4RC5のみ搭載可能です。
(※9) ケーブルマネジメントアーム適用時は搭載できません。
(※10) 19R-26CM1/19RB26CM1、19R-26CM2/19RB26CM2は、19インチラック モデル2624/2616用です。19R-26CM11/19RB26CM11、19R-26CM21/19RB26CM21は、19インチラック モデル2642用です。
(※11) 搭載装置の底面が、ラックの9U位置になる場合は搭載できません。
(※12) 装置の搭載位置が、ラックの9U位置に掛かる場合は搭載できません。
(※13) 19インチ(スタンダード/40U)ラック[PG-R6RC1/PG-R6RC2]には、別途搭載用部材を使用することにより、搭載可能です。搭載用部材の手配詳細については、当社/販売パートナー担当営業までお問い合わせください。
(※14) ラック・コンソール格納キット[PY-RC08]を手配することにより、17インチラック・コンソール(RC25)背面にKVMスイッチ1台を搭載することが可能です。その場合、ラック搭載スペースは占有しません(UU)。
(※15) 縦設置には搭載条件および対象ラックに制限があります。詳細については、当社ホームページ(<http://jp.fujitsu.com/platform/server/primergy/peripheral/pdf/rack/pg-r2tp1.pdf>) をご覧ください。
(※16) 3.5インチ高密度HDDの搭載は不可。
(※17) 上部に他の装置を搭載する場合、1Uのスペースを開ける必要があります。
(※18) 42Uラックの20U~24U位置、37Uラックの16U~20U位置、24Uラックの18U~24U位置、16Uラックの10U~14U位置の範囲にPY-CFX20Fを搭載し、かつ、PY-SFPS11を接続する際には、PY-CFX20Fを30mm以上のオフセット搭載にする必要があります。
(※19) PY-CFX20FにPY-SFPS11を接続する際には、PY-CFX20Fを30mm以上のオフセット搭載にする必要があります。
(※20) 下部に他の装置を搭載する場合、1Uのスペースを開ける必要があります。
(※21) LT05ユニットを内蔵した装置は搭載できません(媒体排出時にラックの前面扉とドライブの扉が干渉します)。

ラックマウント関連製品

※ OS により接続可能装置は異なります。詳細はハードウェア一覧を参照願います。

ラックシステム構築上の留意事項

・PRIMERGYラックマウントタイプは当社製の19インチラックにのみ搭載可能となります。
他社製ラックに搭載する場合は事前に当社ホームページ(<http://jp.fujitsu.com/platform/server/primergy/peripheral/rack/>)をご確認ください。

・PRIMERGYでラックシステムを構成する場合、以下の手順で作成してください。
①ラック搭載する装置の高さ(ユニット数)を合計し、ラックを選定する。
②搭載装置の総重量を計算し、19インチラックの最大搭載重量および設置床の耐荷重量を超えないことを確認する。
③消費電力を合計し、電源容量/コンセント数を確認する。
④ラック設置場所における保守エリアの確保が可能か確認する。
※詳細については、当社ホームページ(<http://www.fujitsu.com/jp/products/computing/servers/primergy/technical/>)に掲載されている「ラックシステム構築ガイド」を参照ください。

・19インチラックは42U、37U、24Uまたは16Uの収容スペースがあります。
搭載する装置のユニット数、および1ラックあたりの最大搭載台数、搭載可能質量により、ラック構成を決定してください。

・42U、37Uラックは、ラック間での機器接続ケーブル長を考慮した場合、2台(基本1台、増設1台)までの連結が可能です
(ケーブル長を考慮しない場合)には、連結台数の制限はありません。
ラックを2台連結してシステム構築する場合は、2本目のラックは必ず増設ラックを使用し、連結金具(増設ラックに添付)によりラック連結してください。
※24U/16Uラックは連結することはできません。

・PRIMERGY RX2520 M1/RX2530 M2/RX2540 M2/RX2560 M2/RX4770 M3/TX2540 M1/BX900 S2 シャーシ/BX400 S1 シャーシ、
UPS[PY-UPAC3K2/PY-UPAC5K2/PY-UPAR0K2/PY-STA01]、JX40 S2およびJX60を最下部に搭載する場合は、ケーブル引き出し用の
スペースとして最下部に最低1U空ける必要があります。

・サーバを複数台搭載する場合、KVMスイッチ[PY-KVFA04/PY-KVFA08/PY-KVAA08/PY-KVAA16/PY-KVAD08/PY-KVAD16/PY-KVAD32]により、
ディスプレイ、キーボード、マウスの共有が可能です。

・42U、40U、37Uラックに搭載される製品の取り扱いおよび保守のために脚立を準備してください。
なお、脚立は安全に作業できるように以下の仕様準拠のものを用意願います。
- 高さ:500mm(2段)、耐荷重:150kg、踏板サイズ:350×240mm

・コンセントボックスとステップダウントランスフォーマの同時適用はできません。

[1ラックあたりの最大搭載台数]

下記の搭載条件にしたがってラックシステムを構成してください。

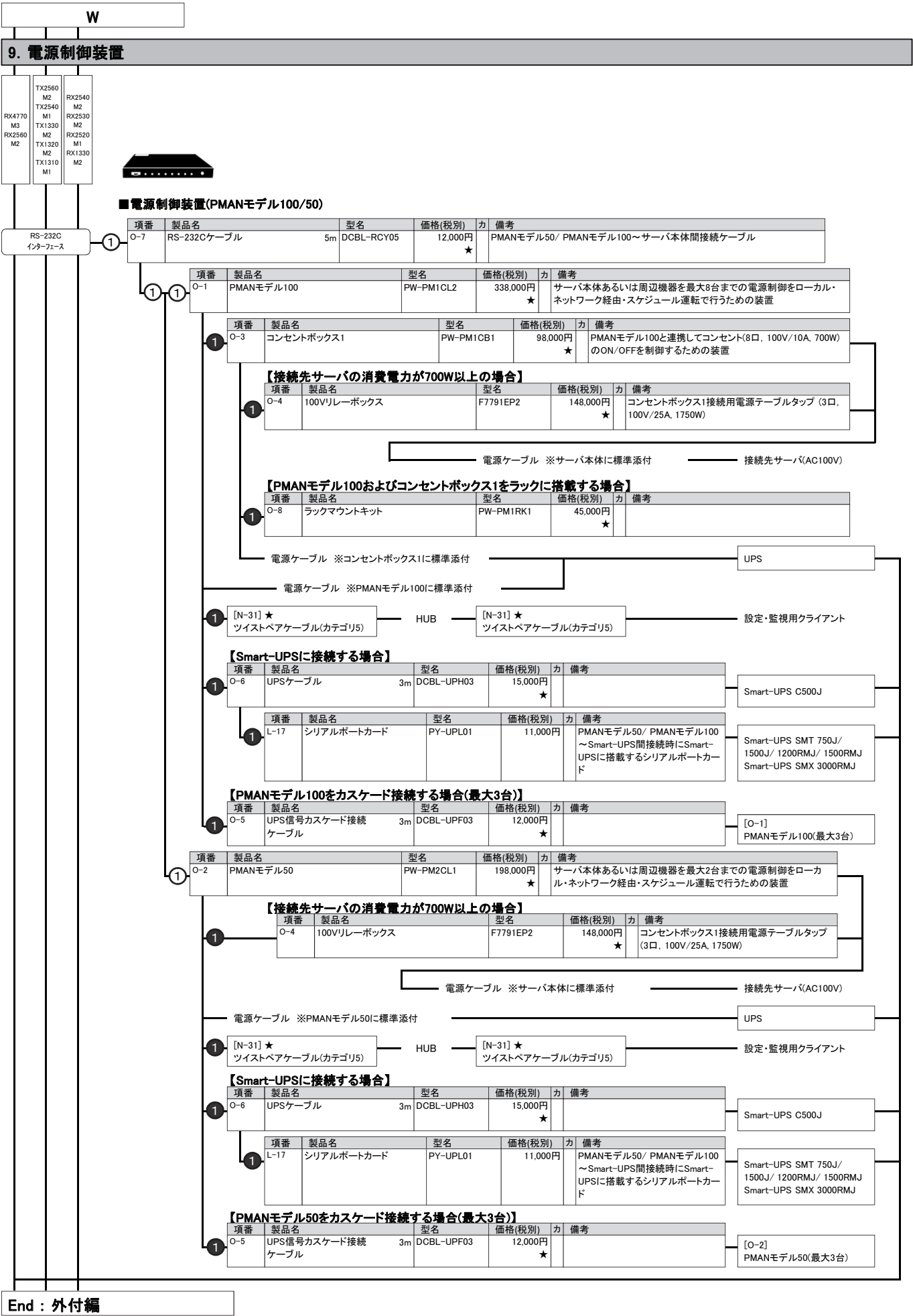
ラックマウント装置	搭載台数条件
PRIMERGY RX1330 M2/RX2520 M1/RX2530 M2/RX2540 M2/RX2560 M2/RX4770 M3/TX1330 M2/TX2540 M1	制限なし
PRIMERGY BX900 S2/BX400 S1 シャーシ	(※1)
PRIMERGY CX400 M1 シャーシ	制限なし
PRIMERGY SX05 S1	制限なし
Smart-UPS	(※2)(※3)
ステップダウントランスフォーマ[PY-STA01]	(※4)
拡張バッテリー[PY-BBUE1]	(※8)
拡張バッテリー[PY-BBUE2]	(※5)
17インチ ラック・コンソール [PY-R1DP1]	制限なし (※6)
KVMスイッチ [PY-KVFA04/PY-KVFA08/PY-KVAA08/PY-KVAA16/PY-KVAD08/PY-KVAD16/PY-KVAD32]	制限なし
FUJITSU Storage ETERNUS	制限なし
JX60	(※7)

(※1) 1ラックあたりの搭載可能質量に注意してシステムを構築してください。
(※2) 容量の大きいものから低い位置に搭載する必要があります。
(※3) 高さ24U以下の位置に搭載してください。
(※4) 接続するUPSのすぐ上の位置に搭載してください。
(※5) Smart-UPS RT 10000 のすぐ下の位置に搭載してください。
(※6) 同一ラックに複数搭載し、同時使用する場合、フラットディスプレイ/17インチ ラック・コンソール間を最低10U以上空ける必要があります。
(※7) 高さ20U以下の位置に搭載してください。UPSを最下段として積み上げてください。
(※8) Smart-UPS SMX 3000RMJ のすぐ下の位置に搭載してください。

ラックマウント装置の出荷について

ラックマウント装置のラックへの搭載については、「ITインフラデリバリーサービスのラック搭載サービス」および「ハードウェア設置サービス」を参照ください。

※ OS により接続可能装置は異なります。詳細はハードウェア一覧を参照願います。



外付編

外付編

PRIMERGY 外付編 更新履歴

版数	日付	更新箇所	更新内容
32版	2016/10/17		10月エンハンス内容の反映
31版	2016/8/2		8月エンハンス内容の反映
30版	2016/7/8	1. ディスプレイ/キーボード/マウス	カラー液晶ディスプレイ-17の型名変更
29版	2016/6/7		6月エンハンス内容の反映
28版	2016/4/4		4月エンハンス内容の反映
27版	2015/12/22		12月エンハンス内容の反映
26版	2015/8/28		8月エンハンス内容の反映
25版	2015/6/12	3. ハードディスクキャビネット	【JX40をマルチバス接続する場合】のサポート対象モデルにRX4770 M2を追加
24版	2015/5/28	3. ハードディスクキャビネット	RX2540M1のサポートオプションからPYBSR3PEを削除
23版	2015/5/7		5月エンハンス内容の反映
22版	2015/4/2		4月エンハンス内容の反映
21版	2015/2/12		2月エンハンス内容の反映
20版	2015/1/16		1月エンハンス内容の反映
19版	2014/11/18		11月エンハンス内容の反映
18版	2014/9/9		9月エンハンス内容の反映
17版	2014/8/21		8月エンハンス内容の反映
16版	2014/7/2	3. ハードディスクキャビネット	JX60(ハードディスクキャビネット)に接続可能な電源ケーブルの修正
15版	2014/6/10	3. ハードディスクキャビネット	SASアレイコントローラ拡張ボード、SASスイッチブレード(6Gbps 18/6)の記載を削除
14版	2014/5/12		5月エンハンス内容の反映
13版	2014/2/10	2. UPS	無停電電源装置(Smart-UPS SMX 3000RMJ)および無停電電源装置(Smart-UPS RT 5000)のインフォメーションを修正
12版	2014/1/9		1月エンハンス内容の反映
11版	2013/11/5		11月エンハンス内容の反映
10版	2013/10/8	3. ハードディスクキャビネット	SASケーブル 4m/6m[PY-CBS013/PY-CBS014]の価格修正
9版	2013/9/11		9月エンハンス内容の反映
8版	2013/5/8	1. ディスプレイ/キーボード/マウス	カラー液晶ディスプレイ-17/ECOプラスカラー液晶ディスプレイ-17の型名変更
		6. コンバージドファブリックスイッチ	【10G SFP+インターフェースに接続】のマルチモードファイバーチャネルケーブルの項番の誤記を修正
7版	2013/4/23		4月エンハンス内容の反映
6版	2013/3/5	2. UPS	無停電電源装置(Smart-UPS RT 10000)のコンセントボックスの搭載数を修正
5版	2013/1/22		1月エンハンス内容の反映
4版	2012/12/7	1. ディスプレイ/キーボード/マウス	カラー液晶ディスプレイ-17[VL-17ASEL]の備考欄に注記を追加
		8. 電源制御	17インチラック・コンソール(RC25)のインフォメーションに電源ケーブルの記載を追加
			【Smart-UPSに接続する場合】の記載を削除
3版	2012/11/15	表「KVMスイッチ使用時の留意事項」	「② KVMスイッチに接続可能なKVMケーブルを確認」のKVMケーブル(USB)の長さや型名の不一致を修正
2版	2012/10/22	表「KVMスイッチ使用時の留意事項」	BX920 S3/BX924 S3の対応欄に注記追加
初版	2012/10/17		新規作成