

FUJITSU Server PRIMERGY RX4770 M2

システム構成図



■サポートOS

RX4770 M2 は、以下のOSをサポートしています。本文中のOS名称は、次のように略して表記します。

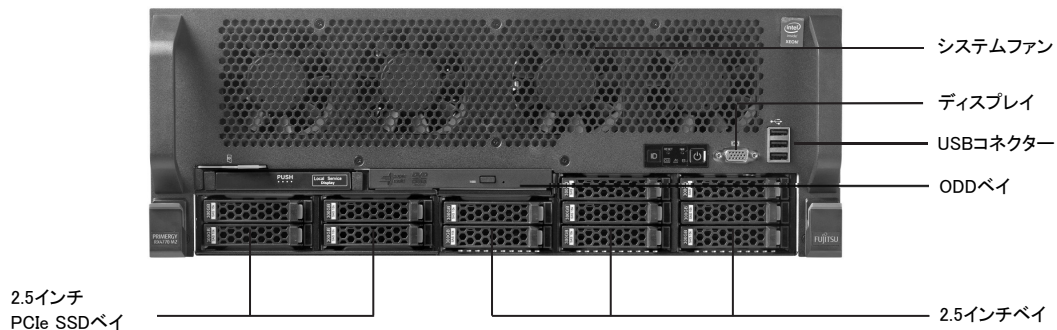
OSの対応状況等の最新情報は当社ホームページ(<http://jp.fujitsu.com/platform/server/primergy/software/>)を参照ください。

OS名	略称	
Windows Server® 2012 R2 Standard	WS12RS	Windows
Windows Server® 2012 R2 Datacenter	WS12RD	
Windows Server® 2012 Standard	WS12S	
Windows Server® 2012 Datacenter	WS12D	
Windows Server® 2008 R2 Standard (SP1)	WS08RS	
Windows Server® 2008 R2 Enterprise (SP1)	WS08RE	
Windows Server® 2008 R2 Datacenter (SP1)	WS08RD	
Red Hat Enterprise Linux 7.1 (for Intel64) 以降	RHEL7(Intel64)	Linux
Red Hat Enterprise Linux 6.6 (for Intel64) 以降	RHEL6(Intel64)	
VMware vSphere® ESXi 6.0 以降	vS6	VMware
VMware vSphere® ESXi 5.5 Update2 以降	vS5	

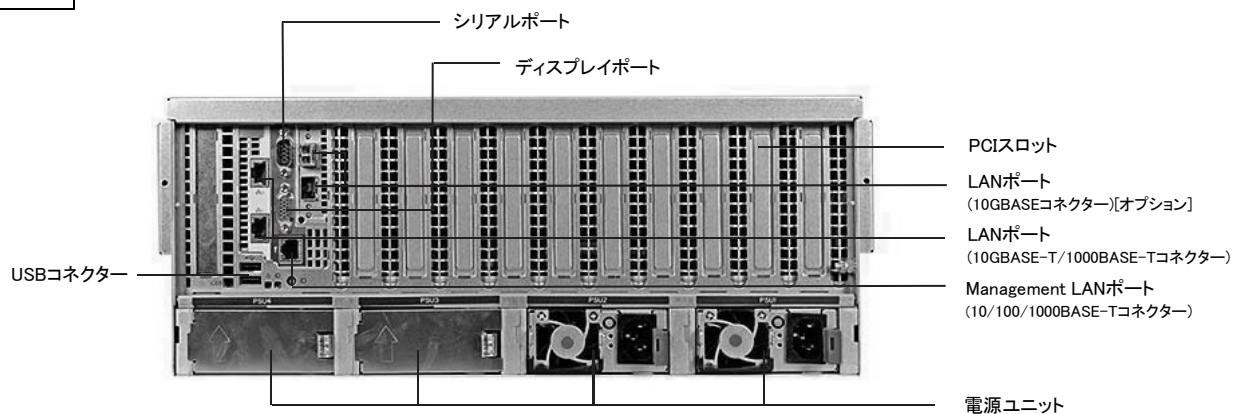
本システム構成図に掲載されております商品※の価格体系につきましては、市場の価格に近く、お客様にわかりやすい「希望小売価格」となっております。
※ PRIMERGY 本体等
また、「標準価格」で提供している商品につきましては、本システム構成図（樹系図）では★で表示してあります。

PRIMERGY RX4770 M2

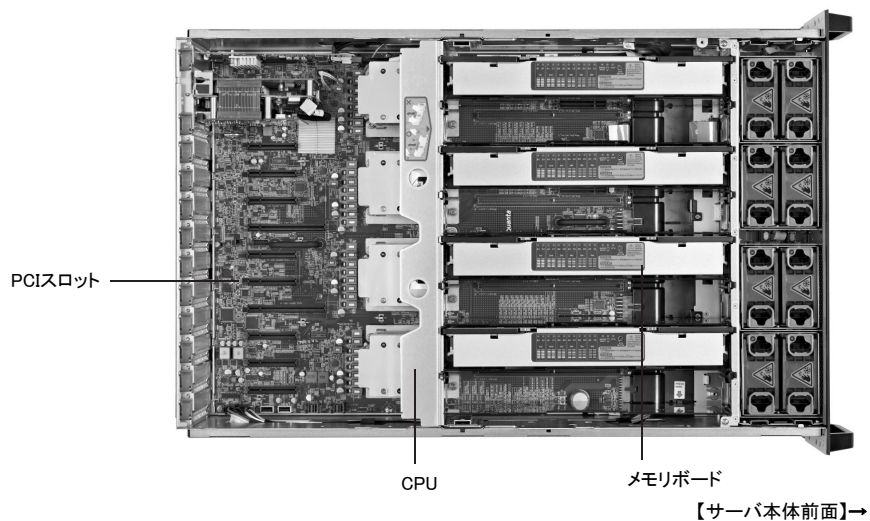
本体前面



本体背面



本体内部



PRIMERGY RX4770 M2

※ OS により接続可能装置は異なります。詳細はハードウェア一覧を参照願います。

PRIMERGY RX4770 M2 仕様				
一般モデル				
品名 モデル		PRIMERGY RX4770 M2		
ベースユニット形状		ラックベースユニット		
型名		PYR4772R2N		
CPU		4		
CPU	ソケット数	4		
	搭載可能CPU (周波数,コア数/スレッド数, 3次キャッシュメモリ, メモリバス,QPI,最大TDP)	インテル® Xeon® プロセッサ E7-4809v3 (2GHz,8C/16T,20MB,1866MHz,6.4GT/s,115W) / E7-4820v3 (1.90GHz,10C/20T,25MB,1866MHz,6.4GT/s,115W) / E7-4830v3 (2.10GHz,12C/24T,30MB,1866MHz,8GT/s,115W) / E7-4850v3 (2.20GHz,14C/28T,35MB,1866MHz,8GT/s,115W) / E7-8893v3 (3.20GHz,4C/8T,45MB,1866MHz,9.6GT/s,140W) / E7-8891v3 (2.80GHz,10C/20T,45MB,1866MHz,9.6GT/s,165W) / E7-8860v3 (2.20GHz,16C/32T,40MB,1866MHz,9.6GT/s,140W) / E7-8867v3 (2.50GHz,16C/32T,45MB,1866MHz,9.6GT/s,165W) / E7-8870v3 (2.10GHz,18C/36T,45MB,1866MHz,9.6GT/s,140W) / E7-8880v3 (2.30GHz,18C/36T,45MB,1866MHz,9.6GT/s,150W) / E7-8890v3 (2.50GHz,18C/36T,45MB,1866MHz,9.6GT/s,165W)		
チップセット		Intel® C602J		
システムボード		D3349		
メイン メモリ (※1) (※2)	搭載可能メモリ	2133 RDIMM / 2133 LRDIMM		
	スロット数	2CPU構成時	48 (2133 RDIMM / 2133 LRDIMM)	
	4CPU構成時	96 (2133 RDIMM / 2133 LRDIMM)		
	最大容量	2CPU構成時	1536GB (2133 RDIMM), 3072GB (2133 LRDIMM)	
	4CPU構成時	3072GB (2133 RDIMM), 6144GB (2133 LRDIMM)		
画面制御機能		リモートマネジメントコントローラ内蔵、VRAM:32MB		
グラフィック表示機能 (※3)		640 × 480 / 800 × 600 / 1024 × 768 / 1280 × 1024 / 1600 × 1200ドット		
内蔵2.5インチ ベイ	ベイ数	8 (ホットプラグ対応)		
	最大容量	SAS HDD	14.4TB	
		ニアライン SAS HDD	16TB	
		SAS SSD	12.8TB	
		SATA SSD	6.4TB	
内蔵2.5インチ PCIe SSDベイ	ベイ数	4 (ホットプラグ対応)		
	最大容量	PCIe SSD	6.4TB	
PCI スロット	スロット数	4		
	最大容量	PCIe SSD	20.8TB	
OSブート専用 モジュール	搭載数	1		
	最大容量	USB Flash モジュール	8GB	
ODDベイ	ベイ数	1		
	内蔵ODD (※4)	オプション (Slim ODD)		
拡張バス スロット (※5)	PCI Express 3.0(x16レーン)	2		
	PCI Express 3.0(x8レーン)	9 (1 SASアレイコントローラカード専用スロット)		
拡張ボードスロット		オプション [Dual port LAN拡張ボード(10Gbps)]		
ストレージコントローラ		オプション		
ネットワークインターフェース(オンボード)		標準[2ポート(10GBASE-T/1000BASE-T 択一)], オプション適用時 (10GBASE × 2)		
インターフェース		ディスプレイ(アナログRGB) × 2(前面: 1 / 背面: 1) 、シリアルポート(D-SUB9ピン) × 1(背面)、キーボード(USB)、マウス(USB)、USB × 5(USB2.0: 前面 × 3 / 背面 × 2)		
キーボード/マウス		オプション		
ハードウェア監視		標準搭載 (LCDパネル)		
	ソフトウェア	ServerView Suite (ServerView Operations Manager & ServerView Agents)		
リモートサービス機能		標準搭載 (リモートマネジメントコントローラ)		
	専用コネクタ	Management LAN 1ポート(1000BASE-T/100BASE-TX/10BASE-T 択一)		
セキュリティチップ		オプション (TPM1.2モジュール: TCG準拠)		
電源		電源ユニット(1200W / 1600W)[80PLUS® Platinum認定取得] (最大4)		
	入力電圧(周波数)/入力コンセント	AC100V(50/60Hz) / 平行2Pアース付き[NEMA 5-15準拠] (最大4) AC200V(50/60Hz) / 引掛型[NEMA L6-15準拠/IEC60320準拠] (最大4)		
	消費電力/発熱量	AC200V: 最大1,990W / 7,164kJ/h、AC100V: 最大2,170W / 7,405kJ/h		
	冗長電源ユニット	オプション (ホットプラグ対応)		
冗長ファン		標準搭載: 8 (ホットプラグ対応)		
エネルギー消費効率(2011年度基準) (※6)		—		
外形寸法 [W × D × H]		445[482.6(突起部含む)] × 765 × 176 (4U) [mm]		
質量		最大46kg(50.5kg(ラックレール含む))		
使用環境		周囲温度: 10～35℃ (オプション適用時: 5～40℃) / 湿度: 10～85% (ただし結露しないこと)		
インストールOS/バンドルOS		オプション (Windows / VMware)		
サポートOS		WS12RS / WS12RD / WS12S / WS12D / WS08RS / WS08RE / WS08RD / RHEL7(Intel64) / RHEL6(Intel64) / vS6 / vS5		
標準保証		3年間翌営業日以降訪問修理 (月曜～金曜、9:00～17:00 (祝日および年末年始を除く))		

- (※1) OSにより使用可能なメモリ容量が異なります。詳細については、留意事項欄の「OSにおける最大CPU数/使用可能なメモリ容量について」を参照ください。
- (※2) CPUを増設する場合、メモリボードも増設する必要があります。
- (※3) 実際に表示可能な解像度/色数は、接続されるディスプレイの機能、およびOSにより異なります。
- (※4) 内蔵ODDを搭載しない場合は、複数台システムに最低1台、別途スーパーマールドライブユニット(FMV-NSM54)を手配する必要があります。
- (※5) 2CPU構成では全てのPCIスロットは使用できません。PCIスロット5～10を使用するには、4CPU構成にする必要があります。
- (※6) エネルギー消費効率とは省エネ法で定める測定方法により測定した消費電力を、省エネ法で定める複合理論性能(単位: ギガ演算)で除したものです。カッコ内は省エネ法基準達成率であり、その表示語Aは達成率100%以上200%未満、AAは達成率200%以上500%未満、AAAは達成率500%以上を示します。但し、インテル® Xeon® プロセッサ E7-4809v3 / E7-4820v3 / E7-4830v3 / E7-4850v3 / E7-8893v3 / E7-8891v3 / E7-8860v3 / E7-8867v3 / E7-8870v3 / E7-8880v3 / E7-8890v3については、省エネ法の規制対象外です。

※本装置の通常運用時の騒音値(ISO7779に準拠した実測値)は、約52dB(A)となります。
ファンが高速回転する電源投入時や高温環境下では、装置構成により通常運用時の騒音値を上回る場合がありますので、専用室への設置をお願いいたします。
※選択するベースユニット、オプション、および使用するOSの組合せ等により、手配可能な構成/詳細スペックが異なります。
手配構成/詳細スペックについては、樹系図をご参照ください。

RX4770 M2

- (※1) SASアレイコントローラカード専用のスロットです。
 - (※2) Dual port LAN拡張ボード(10Gbps)専用のスロットです。
 - (※3) CPU構成時のみ使用可能です。
 - (※4) CPUを増設する場合、メモリボードも増設する必要があります。
 - (※5) 内蔵ストレージを搭載する場合は、SASアレイコントローラカードを選択する必要があります。
 - (※6) PCIe SSDを搭載する場合は、2.5インチPCIe SSD用スイッチカード/2.5インチPCIe SSD接続ケーブルを選択する必要があります。
- ※網かけ部分は標準搭載を示します。

PRIMERGY RX4770 M2

※ OS により接続可能装置は異なります。詳細はハードウェア一覧を参照願います。

PRIMERGY RX4770 M2 オプションカードの搭載情報

搭載優先順位	搭載カード				PCIスロット										最大搭載枚数	備考		
					(RAID)	(LAN)	1	2	3	4	5 (※1)	6 (※1)	7 (※1)	8 (※1)			9 (※1)	10 (※1)
					PCI Express 3.0													
					x8 レーン		x16 レーン		x8 レーン		x16 レーン		x8 レーン					
					Full Height													
名称	一般型名	カスタムメイド 型名	バス仕様	—	167.65mm		254.00 mm	167.65mm		254.00 mm	167.65mm							
高 ↑ 																		

※○の中の数字は搭載順を示す。—は搭載不可を示す。

(*1) PCIスロット5～10を使用するには、4CPU構成にする必要があります。

(*2) フラッシュバックアップユニット(FBU)は、(A)で1台、(B)で1台の搭載が可能です。FBUをカスタムメイド手配した場合、カード搭載優先順位の高い順から搭載されます。

(*3) RAIDソフトウェアライセンスはSASアレイコントローラカード1枚あたり1ライセンスまで適用可能です。RAIDソフトウェアライセンスをカスタムメイド手配した場合、カード搭載優先順位の高い順にライセンスキーが登録されて出荷されます。

(*4) PY-HC301/302とPY-HC311/312を混在させることはできません。

(*5) VMware製品をご使用時は、ESXiで1Gb LAN、10Gb LANのポート数に構成可能な上限があります。

詳細については、当社ホームページ(<http://jp.fujitsu.com/platform/server/primergy/software/vmware/pdf/vm-option.pdf>)に掲載されている「ネットワークインターフェース ポート数の上限について」を参照ください。

(*6) PY-PC301/PYBPC301 を搭載した場合、使用することはできません。

必須選択オプションについて

本モデルには必須選択オプションがあります。ベースユニットと共に、以下の製品をカスタムメイド型名にて選択する必要があります。

必須選択オプション	必須手配数
・ラックレール ・ServerView Suite関連オプション ・メモリ設定オプション ・SASアレイコントローラカード<2.5インチ内蔵ストレージ搭載時>	最低各1個
・電源ユニット ・電源ケーブル ・CPU ・メモリ	最低各2個

※各オプションの項目名に【必須選択オプション】の記載があります。ご確認の上、手配をお願いします。

Start : PRIMERGY RX4770 M2



樹系図の見方は、目次の「システム構成図の見方について」を参照ください。

1. 本体



項番	製品名	型名	価格(税別)	力	備考
A-33	PRIMERGY RX4770 M2 ラックベースユニット	PYR4772R2N	646,800円		ラックベースユニット[4U] CPU: オプション(最大数: 4) メモリ: オプション(最大: 96スロット) 内蔵ストレージ: オプション(2.5インチ × 8ベイ) 内蔵ODD: オプション 電源: オプション(80PLUS® Platinum認定取得)[最大数: 4] OS: オプション 3年保証(3年間翌営業日以降訪問修理)付

2. ラックレール 【必須選択オプション】



- ・カスタムメイド型名にていずれか必ず1つ選択してください。
- ・搭載ラックの仕様について事前に確認し、選択してください。

項番	製品名	型名	価格(税別)	力	備考
M-14	ラックレールキット	PY-RR07	16,000円		可変長範囲: 559～836mm
		PYBRR07	16,000円	●	ラックレール長: 818mm
M-19	ケーブルマネジメントアーム	PY-RA02	5,300円		サーバ背面のケーブルを束ねるオプション
		PYBRA02	5,300円	●	
M-15	ラックレールキット	PY-RR08	16,000円		可変長範囲: 559～836mm
		PYBRR08	16,000円	●	ラックレール長: 790mm

RX4770 M2

A

PRIMERGY RX4770 M2

※ OS により接続可能装置は異なります。詳細はハードウェア一覧を参照願います。

A

3. 電源ユニット/電源ケーブル 【必須選択オプション】

■電源ユニット

- ①
- ・カスタムメイド型名にて1200Wは3つ以上、1600Wは2つ以上選択してください。
 - ・異なる仕様の電源ユニットの混在搭載はできません。同一仕様の電源ユニットを選択ください。
 - ・構成により、必要な電源ユニット数が異なります。詳細については、「電源ユニットの搭載条件について」を参照ください。

【AC100V/200V】

項番	製品名	型名	価格(税別)	力	備考
K-11	電源ユニット(1200W)	PY-PU122	56,000円	●	80PLUS: Platinum
		PYBPU122	56,000円		

【AC200V】

項番	製品名	型名	価格(税別)	力	備考
K-12	電源ユニット(1600W)	PY-PU161	74,000円	●	80PLUS: Platinum
		PYBPU161	74,000円		

■電源ケーブル

- ①
- ・カスタムメイド型名にていずれか必ず2つ以上搭載する電源ユニット数分、選択してください。同一種類のみ選択可能です。
 - ・電源ユニット(1600W)[PY-PU161/PYBPU161]選択時、AC100V対応の電源ケーブルは使用できません。

【AC100Vで使用】
《NEMA 5-15P》

項番	製品名	型名	価格(税別)	力	備考
N-1	電源ケーブル(AC100V対応/0.5m)	PY-CBP103 PYBCBP103	2,100円 2,100円	●	プラグ: NEMA 5-15P準拠
N-2	電源ケーブル(AC100V対応/1m)	PY-CBP104 PYBCBP104	2,100円 2,100円	●	プラグ: NEMA 5-15P準拠
N-3	電源ケーブル(AC100V対応/1.5m)	PY-CBP105 PYBCBP105	2,100円 2,100円	●	プラグ: NEMA 5-15P準拠
N-5	電源ケーブル(AC100V対応/3m)	PY-CBP102 PYBCBP102	3,200円 3,200円	●	プラグ: NEMA 5-15P準拠

【AC200Vで使用】
《NEMA L6-15P》

項番	製品名	型名	価格(税別)	力	備考
N-6	電源ケーブル(AC200V対応/3m)	PY-CBP201 PYBCBP201	5,300円 5,300円	●	プラグ: NEMA L6-15P準拠

《IEC60320-C14》

項番	製品名	型名	価格(税別)	力	備考
N-11	電源ケーブル(AC200V対応/0.5m)	PY-CBP203 PYBCBP203	2,100円 2,100円	●	プラグ: IEC60320 C14準拠
N-12	電源ケーブル(AC200V対応/1m)	PY-CBP204 PYBCBP204	2,100円 2,100円	●	プラグ: IEC60320 C14準拠
N-13	電源ケーブル(AC200V対応/1.5m)	PY-CBP205 PYBCBP205	2,100円 2,100円	●	プラグ: IEC60320 C14準拠
N-14	電源ケーブル(AC200V対応/3m)	PY-CBP202 PYBCBP202	3,200円 3,200円	●	プラグ: IEC60320 C14準拠

電源ユニットの搭載条件について

CPU数、ベイ構成、特定オプション有無等の機器構成により電源ユニット種類/必要本数が異なります。

下表を参照の上、将来的なシステム増設の可能性も考慮いただき、適切な電源ユニット容量/本数を選択ください。

＜推奨＞

・「冗長電源構成」: お客様環境の安定稼動を目的に、電源の冗長構成のみをサポートします。

※工場出荷時の電源設定は「N+1冗長」で出荷となります。2+2冗長電源構成でご使用の場合は、マニュアルを参照し、電源設定を変更してご使用ください。

・「システム増設を考慮した電源構成」: 将来的なシステム増設の可能性を考慮いただき、余裕のある電源構成をお願いします。

■電源構成

					2CPU		4CPU
					メモリx12(24枚)まで 搭載した場合	メモリx13(26枚)～x24(48枚)まで 搭載した場合	-
構成	PSU1	PSU2	PSU3	PSU4	冗長	冗長	冗長
1	1200W	1200W	1200W		○	○	×
2	1200W	1200W	1200W	1200W	○	○	3+1
3	1600W	1600W			○	×	×
4	1600W	1600W	1600W		○	○	○
5	1600W	1600W	1600W	1600W	○	○	○

○: 構成可、×: 構成不可、数字: 冗長可能な構成

B

RX4770 M2

B

4. ServerView Suite等 【必須選択オプション】



・カスタムメイド型名にていずれか必ず1つ選択してください。

・ServerView Suiteの使用権は、サーバ本体に対し無償で付与されていますが、推奨のドライバや監視ソフト等が含まれますので、添付品の内容をご確認の上、以下より選択してください。

項番	製品名	型名	価格(税別)	カ	備考
P-36	ServerView Suite DVD(Tools) & ドキュメント	PYBSVT3	100円	●	ServerView Suite: DVD-ROM × 1 ※DVD版数: V11.14.09よりDVD-ROM × 2 ドキュメント ・安全上のご注意 ・サポート&サービス ・クリアファイル DVD版数: V11.13.08以降の最新版
P-37	ServerView Suite DVD(Tools)	PYBSVT4	100円	●	ServerView Suite: DVD-ROM × 1 ※DVD版数: V11.14.09よりDVD-ROM × 2 ドキュメント ・安全上のご注意 DVD版数: V11.13.08以降の最新版

項番	製品名	型名	価格(税別)	カ	備考
P-38	ServerView Suite ServerBooks DVD(Manual)	PYBSVM1	100円	●	ServerView Suite: DVD-ROM × 1 DVD版数: V11.13.08以降

【PRIMERGY購入後、最新版数のServerView Suiteが必要な場合(追加オプション)】

■ ツール

項番	製品名	型名	価格(税別)	カ	備考
P-81	ServerView Suite DVD(Tools)	PY-SVT05	4,000円		ServerView Suite: DVD-ROM × 2 DVD版数: V11.15.01～V11.15.07 RHEL対応版数: 5.10/5.11、6.5/6.6、7.0/7.1
P-164	ServerView Suite DVD(Tools)	PY-SVT06	4,000円		ServerView Suite: DVD-ROM × 2 DVD版数: V11.15.09 RHEL対応版数: 5.11、6.5/6.6/6.7、7.1
P-179	ServerView Suite DVD(Tools)	PY-SVT07	4,000円		ServerView Suite: DVD-ROM × 2 DVD版数: V11.15.12以降 RHEL対応版数: 5.11、6.6/6.7、7.1/7.2

■ マニュアル

項番	製品名	型名	価格(税別)	カ	備考
P-82	ServerView Suite ServerBooks DVD(Manual)	PY-SVM05	4,000円		ServerView Suite: DVD-ROM × 1 DVD版数: V11.15.01～V11.15.07
P-165	ServerView Suite ServerBooks DVD(Manual)	PY-SVM06	4,000円		ServerView Suite: DVD-ROM × 1 DVD版数: V11.15.09
P-180	ServerView Suite ServerBooks DVD(Manual)	PY-SVM07	4,000円		ServerView Suite: DVD-ROM × 1 DVD版数: V11.15.12以降

■ ライセンスオプション

項番	製品名	型名	価格(税別)	カ	備考
P-52	ServerView Virtual-IO Manager	1サーバライセンス PG-SVVM01A 8サーバライセンス PG-SVVM08 18サーバライセンス PG-SVVM18	42,000円 252,000円 473,000円		ServerView Suite用ライセンスオプション LAN、FC(Fibre Channel)のI/Oパラメーターを仮想化するソフトウェア ※本ソフトウェア製品を使用するにあたっては、別途SupportDesk契約が必須 ※使用環境、各機能の詳細については以下URL参照。 当社ホームページ(http://jp.fujitsu.com/platform/server/primergy/svs/)



ServerView Suite

24時間365日の安定稼働、導入時の確実なセットアップとシステム運用での監視を実現するサーバ運用管理ソフトウェアです。

提供形態

- ・ServerView Suite DVD(Tools)
 - DVD-ROM: 1枚(DVD: ソフトウェア/ドライバ) ※DVD版数がV11.14.07以前
 - DVD-ROM: 2枚(DVD: ソフトウェア/ドライバ) ※DVD版数がV11.14.09以降
- ・ServerView Suite ServerBooks DVD(Manual)
 - DVD-ROM: 1枚(DVD: マニュアル形式)

留意事項

- ・本DVDは新機能の追加などで定期的にアップデートされ、最新バージョンが格納されます。
同一モデルでも出荷時期によりDVD版数が変わる場合があります。
- ・添付されるServerView Suite DVDの版数と対応機能、仕様に関する留意事項および対象OS制限については、下記にて必ずご確認ください。
富士通公開ホームページ: <http://jp.fujitsu.com/platform/server/primergy/products/note/svsdvd/>
- ・ServerView Suite ServerBooks DVD(Manual)には、対象版数のServerView Suiteのマニュアル、及びサーバ本体や周辺オプション等のマニュアルが含まれています。
一部のサーバ本体と周辺オプションのマニュアルは本DVDに含まれておらず、以下に公開されています。
以下URLの対象版数の「追加マニュアル」をご確認ください。
富士通公開ホームページ: <http://jp.fujitsu.com/platform/server/primergy/products/note/svsdvd/additional-info.html>

C

PRIMERGY RX4770 M2

※ OS により接続可能装置は異なります。詳細はハードウェア一覧を参照願います。

C

5. CPU 【必須選択オプション】



- ・カスタムメイド型名にていずれか必ず2つ以上選択してください。
- ・異なる種類のCPUを混在搭載することはできません。
- ・必ず、「搭載CPU数とメモリボード/メモリ数について」を参照の上、手配願います。

項番	製品名	型名	価格(税別)	力	備考
D-349	Xeon プロセッサ E7-4809v3 (2GHz/8コア/20MB) × 1	PY-CP47GA PYBCP47GA	357,000円 357,000円	●	スレッド数: 16、メモリバス: 1866MHz(最大)、QPI: 6.4GT/s、最大TDP: 115W サポートCPU構成: 2CPU、4CPU
D-350	Xeon プロセッサ E7-4820v3 (1.90GHz/10コア/25MB) × 1	PY-CP47GB PYBCP47GB	420,000円 420,000円	●	スレッド数: 20、メモリバス: 1866MHz(最大)、QPI: 6.4GT/s、最大TDP: 115W サポートCPU構成: 2CPU、4CPU
D-352	Xeon プロセッサ E7-4830v3 (2.10GHz/12コア/30MB) × 1	PY-CP47GC PYBCP47GC	672,000円 672,000円	●	スレッド数: 24、メモリバス: 1866MHz(最大)、QPI: 8GT/s、最大TDP: 115W サポートCPU構成: 2CPU、4CPU
D-353	Xeon プロセッサ E7-4850v3 (2.20GHz/14コア/35MB) × 1	PY-CP47GD PYBCP47GD	819,000円 819,000円	●	スレッド数: 28、メモリバス: 1866MHz(最大)、QPI: 8GT/s、最大TDP: 115W サポートCPU構成: 2CPU、4CPU
D-348	Xeon プロセッサ E7-8893v3 (3.20GHz/4コア/45MB) × 1	PY-CP47GL PYBCP47GL	1,953,000円 1,953,000円	●	スレッド数: 8、メモリバス: 1866MHz(最大)、QPI: 9.6GT/s、最大TDP: 140W サポートCPU構成: 2CPU、4CPU
D-351	Xeon プロセッサ E7-8891v3 (2.80GHz/10コア/45MB) × 1	PY-CP47GK PYBCP47GK	1,860,000円 1,860,000円	●	スレッド数: 20、メモリバス: 1866MHz(最大)、QPI: 9.6GT/s、最大TDP: 165W サポートCPU構成: 2CPU、4CPU
D-354	Xeon プロセッサ E7-8860v3 (2.20GHz/16コア/40MB) × 1	PY-CP47GE PYBCP47GE	1,100,000円 1,100,000円	●	スレッド数: 32、メモリバス: 1866MHz(最大)、QPI: 9.6GT/s、最大TDP: 140W サポートCPU構成: 2CPU、4CPU
D-355	Xeon プロセッサ E7-8867v3 (2.50GHz/16コア/45MB) × 1	PY-CP47GJ PYBCP47GJ	1,270,000円 1,270,000円	●	スレッド数: 32、メモリバス: 1866MHz(最大)、QPI: 9.6GT/s、最大TDP: 165W サポートCPU構成: 2CPU、4CPU
D-356	Xeon プロセッサ E7-8870v3 (2.10GHz/18コア/45MB) × 1	PY-CP47GF PYBCP47GF	1,270,000円 1,270,000円	●	スレッド数: 36、メモリバス: 1866MHz(最大)、QPI: 9.6GT/s、最大TDP: 140W サポートCPU構成: 2CPU、4CPU
D-357	Xeon プロセッサ E7-8880v3 (2.30GHz/18コア/45MB) × 1	PY-CP47GG PYBCP47GG	1,610,000円 1,610,000円	●	スレッド数: 36、メモリバス: 1866MHz(最大)、QPI: 9.6GT/s、最大TDP: 150W サポートCPU構成: 2CPU、4CPU
D-358	Xeon プロセッサ E7-8890v3 (2.50GHz/18コア/45MB) × 1	PY-CP47GH PYBCP47GH	1,950,000円 1,950,000円	●	スレッド数: 36、メモリバス: 1866MHz(最大)、QPI: 9.6GT/s、最大TDP: 165W サポートCPU構成: 2CPU、4CPU

②

項番	製品名	型名	価格(税別)	力	備考
D-359	CPUブランクキット	PYBDMC01	10,000円	●	2CPU構成時に、残りCPUスロット×2に搭載するブランクキット



CPUブランクキット

カスタムメイド型名にてCPUを選択時、CPUを搭載しないスロットに選択が必要となります。

CPUサポートテクノロジー

CPU	サポートテクノロジー		
	Turbo	Hyper	VT
Xeon E7-4809v3	非対応	対応	対応
Xeon E7-4820v3			
Xeon E7-4830v3			
Xeon E7-4850v3			
Xeon E7-8893v3			
Xeon E7-8891v3			
Xeon E7-8860v3			
Xeon E7-8867v3			
Xeon E7-8870v3			
Xeon E7-8880v3			
Xeon E7-8890v3	対応	対応	対応

Turbo: Intel® Turbo Boost Technology
 Hyper: Intel® Hyper-Threading Technology
 VT: Intel® Virtualization Technology

D

RX4770 M2

D

6. メモリ設定オプション [カスタムメイド専用] 【必須選択オプション】



- ・ロックステップモード設定オプションまたはパフォーマンスモード設定オプションをいずれか必ず1つ選択してください。
- ・ロックステップモード設定オプション選択時、メモリ-16GB (8GB 2133 RDIMM × 2)は選択できません。
- ・必ず、留意事項欄「メモリ関連事項」の「メモリの動作モードについて」を参照の上、手配願います。

項番	製品名	型名	価格(税別)	力	備考
Q-50	ロックステップモード 設定オプション	PYBMLL3	10,000円	●	カスタムメイド搭載したメモリをロックステップモードに設定するオプション
Q-51	パフォーマンスモード 設定オプション	PYBMMP3	10,000円	●	カスタムメイド搭載したメモリをパフォーマンスモードに設定するオプション

項番	製品名	型名	価格(税別)	力	備考
Q-52	ミラードチャネルモード 設定オプション	PYBMMC3	10,000円	●	カスタムメイド搭載したメモリをミラードチャネルモードに設定するオプション
Q-53	ランクスベアリングモード 設定オプション	PYBMMR3	10,000円	●	カスタムメイド搭載したメモリをランクスベアリングモードに設定するオプション

7. メモリ 【必須選択オプション】



《メモリボード》

- ・メモリボードのカスタムメイド搭載可能数は、カスタムメイドで搭載するCPU数により異なります。
2CPU構成時：2枚構成(標準)、4枚構成(カスタムメイドでメモリボード × 2追加)
4CPU構成時：4枚構成(カスタムメイドでメモリボード × 2追加)、8枚構成(カスタムメイドでメモリボード × 6追加)

項番	製品名	型名	価格(税別)	力	備考
E-97	メモリボード (DIMMSロット × 12)	PY-MB04 PYBMB04	80,000円 80,000円	●	メモリスロット増設用ボード ● DIMMSロット × 12を追加

《メモリ》

- ・メモリはカスタムメイド型名にていずれか必ず2つ以上選択してください。
- ・必ず、「メモリの搭載について」「搭載CPU数とメモリボード/メモリ数について」を参照の上、手配願います。
- 20CPU構成時：最大3072GBまで搭載可能 (64GB 2133 LRDIMM × 48) ※メモリボード × 4搭載時
- 40CPU構成時：最大6144GBまで搭載可能 (64GB 2133 LRDIMM × 96) ※メモリボード × 8搭載時
- 異なる種類(LRDIMM、LRDIMM)のDIMMは混在搭載することはできません。
- ・2133 RDIMMの異なる容量のDIMMは混在搭載することはできません(メモリボード内)。また、工場出荷時は、ラックベースユニット内で混在搭載することはできません。

■2133 Registered DIMM

項番	製品名	型名	価格(税別)	力	備考
E-93	メモリ-16GB (8GB 2133 RDIMM × 2)	PY-ME16SB6 PYBME16SB6	310,000円 310,000円	●	Rank: Single
E-94	メモリ-32GB (16GB 2133 RDIMM × 2)	PY-ME32SB6 PYBME32SB6	660,000円 660,000円	●	Rank: Dual
E-98	メモリ-64GB (32GB 2133 RDIMM × 2)	PY-ME64SB6 PYBME64SB6	1,800,000円 1,800,000円	●	Rank: Dual

■2133 Load Reduced DIMM

項番	製品名	型名	価格(税別)	力	備考
E-95	メモリ-64GB (32GB 2133 LRDIMM × 2)	PY-ME64EA6 PYBME64EA6	1,800,000円 1,800,000円	●	Rank: Quad
E-96	メモリ-128GB (64GB 2133 LRDIMM × 2)	PY-ME12EA6 PYBME12EA6	3,600,000円 3,600,000円	●	Rank: Quad

搭載CPU数とメモリボード/メモリ数について

搭載するCPU数により、増設可能なメモリボード/メモリの構成に制限があります。

※メモリ: 2DIMM/1型名、メモリボード: 12DIMMSロット/1型名

※メモリボード × 2標準搭載

※詳細なメモリボードとメモリの搭載については「メモリの搭載について」を参照願います。

<2CPU構成時>

メモリボード		メモリ	
搭載数		最低手配数量	最大手配数量
2枚	2枚	4DIMM	24DIMM
4枚	(標準) +2枚	4DIMM	48DIMM

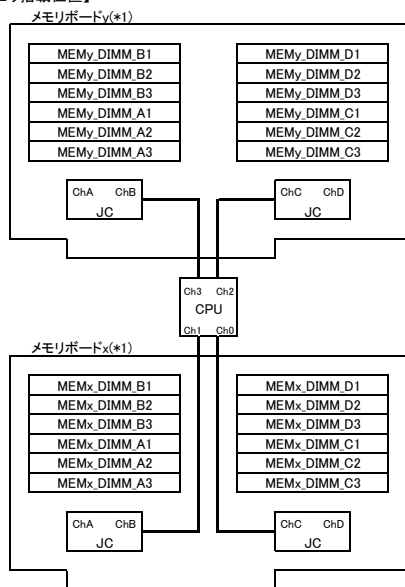
<4CPU構成時>

メモリボード		メモリ	
搭載数		最低手配数量	最大手配数量
4枚	2枚	8DIMM	48DIMM
8枚	(標準) +6枚	8DIMM	96DIMM

E

メモリの搭載について

- (1) 本機種のメモリは、2枚のDIMMで構成されております(メモリ1型名: DIMM × 2)。
 (2) 1枚のメモリボードは12DIMMスロットを有しています。
 (3) 異なる種類(RDIMMM, LRDIMM)のDIMMは混在搭載することはできません。
 (4) 2133 RDIMMの異なる容量のDIMMは混在搭載することはできません(メモリボード内)。また、工場出荷時は、ラックベースユニット内で混在搭載することはできません。

【メモリ搭載位置】

(※1) xには 1,3,5,7、yには2,4,6,8が入ります。

[注1]搭載可能メモリ容量について
 搭載メモリ容量はOSの使用可能メモリ容量に準じます。
 OSにおける使用可能メモリ容量は
 留意事項編の「OSにおける最大CPU数/使用可能メモリ容量について」を参照ください。

[注2]メモリ動作クロックについて
 搭載するCPUにより動作クロックが異なります。詳細は下表を参照願います。

【メモリ動作クロック】

《パフォーマンスモード / ロックステップモード》

<RDIMM(1R)>

■Xeon プロセッサ E7-4809v3/E7-4820v3/E7-4830v3/E7-4850v3以外の時

電圧設定(BIOS)	パフォーマンスモード			ロックステップモード		
	1.2V			1.2V		
DIMM数	1DPC 1~4枚	2DPC 5~8枚	3DPC 9~12枚	1DPC 1~4枚	2DPC 5~8枚	3DPC 9~12枚
1866	1600	1600	1600	1866	1866	1600
1600	1600	1600	1600	1600	1600	1600
1333	1333	1333	1333	-	-	1333

■Xeon プロセッサ E7-4809v3/E7-4820v3/E7-4830v3/E7-4850v3の時

電圧設定(BIOS)	パフォーマンスモード			ロックステップモード		
	1.2V			1.2V		
DIMM数	1DPC 1~4枚	2DPC 5~8枚	3DPC 9~12枚	1DPC 1~4枚	2DPC 5~8枚	3DPC 9~12枚
1866	1333	1333	1333	1866	1866	1600
1600	1333	1333	1333	1600	1600	1600
1333	1333	1333	1333	-	-	1333

<RDIMM(2R)>

■Xeon プロセッサ E7-4809v3/E7-4820v3/E7-4830v3/E7-4850v3以外の時

電圧設定(BIOS)	パフォーマンスモード			ロックステップモード		
	1.2V			1.2V		
DIMM数	1DPC 1~4枚	2DPC 5~8枚	3DPC 9~12枚	1DPC 1~4枚	2DPC 5~8枚	3DPC 9~12枚
1866	1600	1600	1333	1866	1866	1333
1600	1600	1600	1333	1600	1600	1333
1333	1333	1333	1333	-	-	1333

■Xeon プロセッサ E7-4809v3/E7-4820v3/E7-4830v3/E7-4850v3の時

電圧設定(BIOS)	パフォーマンスモード			ロックステップモード		
	1.2V			1.2V		
DIMM数	1DPC 1~4枚	2DPC 5~8枚	3DPC 9~12枚	1DPC 1~4枚	2DPC 5~8枚	3DPC 9~12枚
1866	1333	1333	1333	1866	1866	1333
1600	1333	1333	1333	1600	1600	1333
1333	1333	1333	1333	-	-	1333

<RDIMM(1R+2R)>
 未サポート

<LRDIMM(4R)>

■Xeon プロセッサ E7-4809v3/E7-4820v3/E7-4830v3/E7-4850v3以外の時

電圧設定(BIOS)	パフォーマンスモード			ロックステップモード		
	1.2V			1.2V		
DIMM数	1DPC 1~4枚	2DPC 5~8枚	3DPC 9~12枚	1DPC 1~4枚	2DPC 5~8枚	3DPC 9~12枚
1866	1600	1600	1600	1866	1866	1600
1600	1600	1600	1600	1600	1600	1600
1333	1333	1333	1333	-	-	1333

■Xeon プロセッサ E7-4809v3/E7-4820v3/E7-4830v3/E7-4850v3の時

電圧設定(BIOS)	パフォーマンスモード			ロックステップモード		
	1.2V			1.2V		
DIMM数	1DPC 1~4枚	2DPC 5~8枚	3DPC 9~12枚	1DPC 1~4枚	2DPC 5~8枚	3DPC 9~12枚
1866	1333	1333	1333	1866	1866	1600
1600	1333	1333	1333	1600	1600	1600
1333	1333	1333	1333	-	-	1333

※DPC: チャンネルあたりのDIMM数

メモリの動作モードについて

メモリの動作モードについては、留意事項編「メモリ関連事項」をご確認の上、ご使用願います。

※ OS により接続可能装置は異なります。詳細はハードウェア一覧を参照願います。

E

8. 内蔵ODD/外付DVD-RAM



・複数台システムに最低1台手配必須です。

項番	製品名	型名	価格(税別)	力	備考
G-4	内蔵DVD-ROMユニット	PY-DV111 PYBDV111	5,300円 5,300円	●	形状: Slimドライブ ● インターフェース: SATA(内部接続) Read: 最大8倍速 (DVD-ROM) / 最大24倍速 (CD-ROM)
G-7	内蔵DVD-RAMユニット	PY-DR111 PYBDR111	12,000円 12,000円	●	形状: Slimドライブ ● インターフェース: SATA(内部接続) Read: 最大8倍速 (DVD-ROM) / 最大24倍速 (CD-ROM) Write: 最大5倍速 (DVD-RAM)
G-11	内蔵Blu-ray Writer ユニット	PY-BW111 PYBBW111	74,000円 74,000円	●	形状: Slimドライブ ● インターフェース: SATA(内部接続) Read: 最大6倍速 (BD-ROM) / 最大8倍速 (DVD-ROM) / 最大24倍速 (CD-ROM) Write: 最大2倍速 (BD-RE) / 最大6倍速 (BD-R) / 最大5倍速 (DVD-RAM)

項番	製品名	型名	価格(税別)	力	備考
H-3	スーパーマルチドライブユニット	FMV-NSM54	29,800円		インターフェース: USB2.0 Read: 最大8倍速 (DVD-ROM) / 最大24倍速 (CD-ROM) Write: 最大5倍速 (DVD-RAM) ※DVD-RAM/DVD-ROM/CD-ROMドライブ機能のみサポート ※ACアダプターの接続が必要(USBバスパワーでは使用不可)

1

項番	製品名	型名	価格(税別)	力	備考
N-43	USB延長ケーブル	2m PG-CBLU002	3,200円		

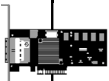
F

PRIMERGY RX4770 M2

※ OS により接続可能装置は異なります。詳細はハードウェア一覧を参照願います。

F

9. 内蔵ストレージコントローラ



- ・内蔵ストレージを搭載する場合は、ストレージコントローラを選択する必要があります。
- ・内蔵2.5インチPCIe SSDを搭載する場合は、2.5インチPCIe SSD用スイッチカード/2.5インチPCIe SSD接続ケーブルを選択する必要があります。
- ・使用するストレージコントローラと内蔵ストレージの接続可否および内蔵ストレージの混在可能な組み合わせについては、「内蔵ストレージ構成時の注意事項」を参照ください。
- ・同一のカスタムメイド型名の内蔵ストレージを追加し、RAID設定サービスを手配することにより、RAID設定を構築し出荷いたします。
- 必ず「RAID設定サービスについて」を参照ください。
- ・使用するOSによらず、標準搭載のリモートマネジメントコントローラ(iRMC S4)と連携し、内蔵ストレージの稼働状態およびRAID状態を監視することが可能です。
- ・使用するストレージコントローラにより、監視可能な範囲が異なりますので、詳細については、留意事項編の「iRMC(リモートマネジメントコントローラ)関連」をご確認ください。

《アレイ接続》

項番	製品名	型名	価格(税別)	力	備考
I-7	SASアレイコントローラカード	PY-SR3FA PYBSR3FA	53,000円 53,000円		内蔵ストレージ接続用カード ● インターフェース: SFF8643 × 2 データ転送速度: SAS 12Gbps デバイスポート数: 8(4 × 2) ホストバス: PCI Express3.0 RAIDレベル: 0/1/1E/1+0/5/5+0(ホットスベア可)



- ・SASアレイコントローラカードとRAIDソフトウェアライセンスをカスタムメイド型名で同時に手配した場合、ライセンスキーをSASアレイコントローラカードへ登録して出荷いたします(CacheCade Pro 2.0をご使用の場合は、出荷後にお客様による設定が必要となります)。

項番	製品名	型名	価格(税別)	力	備考
I-102	SASアレイコントローラカード	PY-SR3C41 PYBSR3C41	74,000円 74,000円		内蔵ストレージ接続用カード ● インターフェース: SFF8643 × 2 データ転送速度: SAS 12Gbps デバイスポート数: 8(4 × 2) キャッシュ: 1GB ホストバス: PCI Express3.0 RAIDレベル: 0/1/1E/1+0/5/5+0/6/6+0(ホットスベア可)

項番	製品名	型名	価格(税別)	力	備考
I-15	フラッシュモジュール	PY-FRM02 PYBFRM02	25,000円 25,000円		フラッシュバックアップユニット制御用モジュール

項番	製品名	型名	価格(税別)	力	備考
I-25	フラッシュバックアップユニット	PYBFR10	37,000円	●	SASアレイコントローラカード搭載用フラッシュバックアップユニット
I-23	フラッシュバックアップユニット	PY-FBR07	37,000円		SASアレイコントローラカード搭載用フラッシュバックアップユニット

項番	製品名	型名	価格(税別)	力	備考
I-160	RAIDソフトウェアライセンス	PY-RLAS031 PYBRLAS031	58,000円 58,000円		構成品: MegaRAID Advanced Software Options用RAID Key (CacheCade Pro 2.0) ※内蔵SSDの手配必須



- ・SASアレイコントローラカードとRAIDソフトウェアライセンスをカスタムメイド型名で同時に手配した場合、ライセンスキーをSASアレイコントローラカードへ登録して出荷いたします(CacheCade Pro 2.0をご使用の場合は、出荷後にお客様による設定が必要となります)。

項番	製品名	型名	価格(税別)	力	備考
I-103	SASアレイコントローラカード	PY-SR3C42 PYBSR3C42	79,000円 79,000円		内蔵ストレージ接続用カード ● インターフェース: SFF8643 × 2 データ転送速度: SAS 12Gbps デバイスポート数: 8(4 × 2) キャッシュ: 2GB ホストバス: PCI Express3.0 RAIDレベル: 0/1/1E/1+0/5/5+0/6/6+0(ホットスベア可)

項番	製品名	型名	価格(税別)	力	備考
I-16	フラッシュモジュール	PY-FRM03 PYBFRM03	25,000円 25,000円		フラッシュバックアップユニット制御用モジュール

項番	製品名	型名	価格(税別)	力	備考
I-25	フラッシュバックアップユニット	PYBFR10	37,000円	●	SASアレイコントローラカード搭載用フラッシュバックアップユニット
I-23	フラッシュバックアップユニット	PY-FBR07	37,000円		SASアレイコントローラカード搭載用フラッシュバックアップユニット

項番	製品名	型名	価格(税別)	力	備考
I-160	RAIDソフトウェアライセンス	PY-RLAS031 PYBRLAS031	58,000円 58,000円		構成品: MegaRAID Advanced Software Options用RAID Key (CacheCade Pro 2.0) ※内蔵SSDの手配必須

《非アレイ接続》

項番	製品名	型名	価格(税別)	力	備考
I-149	2.5インチPCIe SSD用 スイッチカード	PY-PC301 PYBPC301	53,000円 53,000円		内蔵2.5インチPCIe SSD接続用スイッチカード ● ホストバス: PCI Express3.0

項番	製品名	型名	価格(税別)	力	備考
N-66	2.5インチPCIe SSD接続ケーブル	PY-CBE002 PYBCBE002	11,000円 11,000円	●	

G

RX4770M2

内蔵ストレージ構成時の注意事項

選択する本体ベースユニット、使用するストレージコントローラにより、使用可能な内蔵ストレージ(HDD/SSD)の種類が異なる場合があります。
また、内蔵ストレージの種類により、混在条件が異なる場合がありますので、下表を参照し手配をお願いします。

■A: 使用するストレージコントローラの仕様を確認

ストレージコントローラ		SASアレイコントローラカード		
型名		PY-SR3FA/PYBSR3FA	PY-SR3C41/PYBSR3C41	PY-SR3C42/PYBSR3C42
仕様	ポート数	8	8	8
	キャッシュ	-	1GB	2GB
	BBU/FBU可否	-	FBU搭載可	FBU搭載可
	ホットスベア	○	○	○
	非アレイ接続	×	×	×
	RAID0	○	○	○
	RAID1	○	○	○
	RAID1E	○	○	○
	RAID1+0	○	○	○
	RAID5	○	○	○
	RAID5+0	○	○	○
	RAID6	×	○	○
	RAID6+0	×	○	○

○: サポート、×: 非サポート、-: 対象無し

■B: 使用OSに応じたストレージコントローラと内蔵ストレージの接続方法を確認

ストレージコントローラ	OS	SAS HDD ニアラインSAS HDD SAS SSD (ME) SATA SSD (ME) SATA SSD (RI)
SASアレイコントローラカード [アレイ接続]	Windows	○
	Linux	○
	VMware	○ (*1)

○: 可能、×: 不可、ME: Mainstream Endurance、RI: Read Intensive

(*1) VMwareの対応状況については、当社ホームページ(<http://jp.fujitsu.com/platform/server/primergy/software/vmware/support/>)をご確認いただきますようお願いいたします。

■C: RAID構成時の留意事項を確認

- ・RAIDドライブレグループは同種類(2.5インチSAS HDD/ニアライン SAS HDD/SAS SSD/SATA SSD)、同容量/同回転数の内蔵ストレージで構成する必要があります。
- ・内蔵ストレージの種類による混在条件は下表の通りです。

内蔵ストレージ	SAS HDD	ニアライン SAS HDD	SAS SSD	SATA SSD
SAS HDD	○	○	○	○
ニアライン SAS HDD	○	○	○	○
SAS SSD	○	○	○	×
SATA SSD	○	○	×	○

○: 混在可能、×: 混在不可

PRIMERGY RX4770 M2

※ OS により接続可能装置は異なります。詳細はハードウェア一覧を参照願います。

G

10. 内蔵ストレージ



- ・使用するストレージコントローラと内蔵ストレージの接続可否および内蔵ストレージの混在可能な組み合わせについては、「内蔵ストレージ構成時の注意事項」を参照ください。
- ・同一のカスタムメイド型名の内蔵ストレージを追加し、RAID設定サービスを手配することにより、RAID設定を構築し出荷いたします。
- ・必ず「RAID設定サービスについて」を参照ください。
- ・セクターサイズ512eの内蔵ストレージのWindows Server 2008 R2のHyper-VとVMwareのサポートについては、留意事項欄の「セクターサイズが512eのHDDについて」を参照ください。
- ・お客様の構成/用途に応じて複数の内蔵ストレージから選択可能です。内蔵ストレージを選択する際の指針を含め、ストレージ関連については、富士通公開ホームページ(http://jp.fujitsu.com/platform/server/primergy/hdd_construct/)を参照ください。

■ SAS HDD(SAS 12Gbps、10krpm)[512e]

項番	製品名	型名	価格(税別)	カ	備考
F-280	内蔵2.5インチSAS HDD-450GB (10krpm) ※2016年9月30日販売終息予定	PY-SH451D3	84,000円		データ転送速度:SAS 12Gbps
		PYBSH451D3	84,000円	●	セクターサイズ:512e 用途:システム領域/データ領域
F-281	内蔵2.5インチSAS HDD-600GB (10krpm)	PY-SH601D3	100,000円		データ転送速度:SAS 12Gbps
		PYBSH601D3	100,000円	●	セクターサイズ:512e 用途:システム領域/データ領域
F-282	内蔵2.5インチSAS HDD-900GB (10krpm)	PY-SH901D3	126,000円		データ転送速度:SAS 12Gbps
		PYBSH901D3	126,000円	●	セクターサイズ:512e 用途:システム領域/データ領域
F-283	内蔵2.5インチSAS HDD-1.2TB (10krpm)	PY-SH121D3	163,000円		データ転送速度:SAS 12Gbps
		PYBSH121D3	163,000円	●	セクターサイズ:512e 用途:システム領域/データ領域
F-285	内蔵2.5インチSAS HDD-1.8TB (10krpm)	PY-SH181D3	252,000円		データ転送速度:SAS 12Gbps
		PYBSH181D3	252,000円	●	セクターサイズ:512e 用途:システム領域/データ領域

■ SAS HDD(SAS 12Gbps、10krpm)[512n]

項番	製品名	型名	価格(税別)	カ	備考
F-724	内蔵2.5インチSAS HDD-300GB (10krpm)	PY-SH301E3	68,000円		データ転送速度:SAS 12Gbps
		PYBSH301E3	68,000円	●	セクターサイズ:512n 用途:システム領域/データ領域
F-727	内蔵2.5インチSAS HDD-600GB (10krpm)	PY-SH601E3	100,000円		データ転送速度:SAS 12Gbps
		PYBSH601E3	100,000円	●	セクターサイズ:512n 用途:システム領域/データ領域
F-730	内蔵2.5インチSAS HDD-900GB (10krpm)	PY-SH901E3	126,000円		データ転送速度:SAS 12Gbps
		PYBSH901E3	126,000円	●	セクターサイズ:512n 用途:システム領域/データ領域
F-733	内蔵2.5インチSAS HDD-1.2TB (10krpm)	PY-SH121E3	163,000円		データ転送速度:SAS 12Gbps
		PYBSH121E3	163,000円	●	セクターサイズ:512n 用途:システム領域/データ領域

■ SAS HDD(SAS 12Gbps、15krpm)[512n]

項番	製品名	型名	価格(税別)	カ	備考
F-223	内蔵2.5インチSAS HDD-300GB (15krpm)	PY-SH305D3	116,000円		データ転送速度:SAS 12Gbps
		PYBSH305D3	116,000円	●	セクターサイズ:512n 用途:システム領域/データ領域
F-226	内蔵2.5インチSAS HDD-450GB (15krpm)	PY-SH455D3	142,000円		データ転送速度:SAS 12Gbps
		PYBSH455D3	142,000円	●	セクターサイズ:512n 用途:システム領域/データ領域
F-229	内蔵2.5インチSAS HDD-600GB (15krpm)	PY-SH605D3	169,000円		データ転送速度:SAS 12Gbps
		PYBSH605D3	169,000円	●	セクターサイズ:512n 用途:システム領域/データ領域

■ SAS HDD(SAS 6Gbps、10krpm)[512n]

項番	製品名	型名	価格(税別)	カ	備考
F-18	内蔵2.5インチSAS HDD-300GB (10krpm)	PY-SH301C6	68,000円		データ転送速度:SAS 6Gbps
		PYBSH301C6	68,000円	●	セクターサイズ:512n 用途:システム領域/データ領域
F-22	内蔵2.5インチSAS HDD-600GB (10krpm)	PY-SH601C6	100,000円		データ転送速度:SAS 6Gbps
		PYBSH601C6	100,000円	●	セクターサイズ:512n 用途:システム領域/データ領域
F-24	内蔵2.5インチSAS HDD-900GB (10krpm)	PY-SH901C6	126,000円		データ転送速度:SAS 6Gbps
		PYBSH901C6	126,000円	●	セクターサイズ:512n 用途:システム領域/データ領域
F-129	内蔵2.5インチSAS HDD-1.2TB (10krpm)	PY-SH121C6	163,000円		データ転送速度:SAS 6Gbps
		PYBSH121C6	163,000円	●	セクターサイズ:512n 用途:システム領域/データ領域

■ ニアライン SAS HDD(SAS 12Gbps、7.2krpm)[512e]

項番	製品名	型名	価格(税別)	カ	備考
F-65	内蔵2.5インチ ニアラインSAS HDD -1TB(7.2krpm)	PY-CH1T7D3	119,000円		データ転送速度:SAS 12Gbps
		PYBCH1T7D3	119,000円	●	セクターサイズ:512e 用途:システム領域/データ領域
F-66	内蔵2.5インチ ニアラインSAS HDD -2TB(7.2krpm)	PY-CH2T7D3	240,000円		データ転送速度:SAS 12Gbps
		PYBCH2T7D3	240,000円	●	セクターサイズ:512e 用途:システム領域/データ領域

■ ニアライン SAS HDD(SAS 6Gbps、7.2krpm)[512n]

項番	製品名	型名	価格(税別)	カ	備考
F-26	内蔵2.5インチ ニアライン SAS HDD -500GB(7.2krpm) ※2016年9月30日販売終息予定	PY-CH507C3	95,000円		データ転送速度:SAS 6Gbps
		PYBCH507C3	95,000円	●	セクターサイズ:512n 用途:システム領域/データ領域
F-28	内蔵2.5インチ ニアライン SAS HDD -1TB(7.2krpm)	PY-CH1T7C3	119,000円		データ転送速度:SAS 6Gbps
		PYBCH1T7C3	119,000円	●	セクターサイズ:512n 用途:システム領域/データ領域

H

RX4770 M2

max.8

※ OS により接続可能装置は異なります。詳細はハードウェア一覧を参照願います。

H

■SAS SSD(SAS 12Gbps、Mainstream Endurance)

項番	製品名	型名	価格(税別)	カ	備考
F-72	内蔵2.5インチSSD-200GB	PY-SD20NG4 PYBSD20NG4	376,000円 376,000円	●	データ転送速度: SAS 12Gbps 記録方式: MLC 製品クラス: Mainstream Endurance 用途: システム領域/データ領域
F-73	内蔵2.5インチSSD-400GB	PY-SD40NG4 PYBSD40NG4	683,000円 683,000円	●	データ転送速度: SAS 12Gbps 記録方式: MLC 製品クラス: Mainstream Endurance 用途: システム領域/データ領域
F-74	内蔵2.5インチSSD-800GB	PY-SD80NG4 PYBSD80NG4	1,365,000円 1,365,000円	●	データ転送速度: SAS 12Gbps 記録方式: MLC 製品クラス: Mainstream Endurance 用途: システム領域/データ領域
F-75	内蔵2.5インチSSD-1.6TB	PY-SD16NG4 PYBSD16NG4	2,730,000円 2,730,000円	●	データ転送速度: SAS 12Gbps 記録方式: MLC 製品クラス: Mainstream Endurance 用途: システム領域/データ領域

■SATA SSD(SATA 6Gbps、Mainstream Endurance)

項番	製品名	型名	価格(税別)	カ	備考
F-111	内蔵2.5インチSSD-100GB ※2016年6月30日販売終息予定	PY-SD10NF4 PYBSD10NF4	173,000円 173,000円	●	データ転送速度: SATA 6Gbps 記録方式: MLC 製品クラス: Mainstream Endurance 用途: システム領域/データ領域
F-112	内蔵2.5インチSSD-200GB	PY-SD20NF4 PYBSD20NF4	315,000円 315,000円	●	データ転送速度: SATA 6Gbps 記録方式: MLC 製品クラス: Mainstream Endurance 用途: システム領域/データ領域
F-113	内蔵2.5インチSSD-400GB	PY-SD40NF4 PYBSD40NF4	609,000円 609,000円	●	データ転送速度: SATA 6Gbps 記録方式: MLC 製品クラス: Mainstream Endurance 用途: システム領域/データ領域
F-114	内蔵2.5インチSSD-800GB	PY-SD80NF4 PYBSD80NF4	1,218,000円 1,218,000円	●	データ転送速度: SATA 6Gbps 記録方式: MLC 製品クラス: Mainstream Endurance 用途: システム領域/データ領域

■SATA SSD(SATA 6Gbps、Read Intensive)



・内蔵ストレージコントローラの手配が必須となります。

・本製品は「有寿命部品」となり、寿命時には製品を再購入いただく必要があります。

・詳細については、留意事項欄「有寿命部品 - SSD製品の書き込み保証値について」を参照ください。

項番	製品名	型名	価格(税別)	カ	備考
F-189	内蔵2.5インチSSD-120GB	PY-SS12NE4 PYBSS12NE4	104,000円 104,000円	●	データ転送速度: SATA 6Gbps 記録方式: MLC 製品クラス: Read Intensive(書き込み保証値 0.3DWPD) 用途: システム領域/データ領域
F-190	内蔵2.5インチSSD-240GB	PY-SS24NE4 PYBSS24NE4	189,000円 189,000円	●	データ転送速度: SATA 6Gbps 記録方式: MLC 製品クラス: Read Intensive(書き込み保証値 0.3DWPD) 用途: システム領域/データ領域
F-191	内蔵2.5インチSSD-480GB	PY-SS48NE4 PYBSS48NE4	366,000円 366,000円	●	データ転送速度: SATA 6Gbps 記録方式: MLC 製品クラス: Read Intensive(書き込み保証値 0.3DWPD) 用途: システム領域/データ領域
F-192	内蔵2.5インチSSD-800GB	PY-SS80NE4 PYBSS80NE4	609,000円 609,000円	●	データ転送速度: SATA 6Gbps 記録方式: MLC 製品クラス: Read Intensive(書き込み保証値 0.3DWPD) 用途: システム領域/データ領域

■PCIe SSD(Mainstream Endurance)



・2.5インチPCIe SSD用スイッチカード/2.5インチPCIe SSD接続ケーブルの手配が必須となります。

・RAID設定サービスの同時手配はできません。

・システム(OS)領域としてのご利用は非サポートとなりますので、別途、内蔵2.5インチPCIe SSD 以外のストレージ(HDD等)を手配する必要があります。

・本製品は「有寿命部品」となり、寿命時には製品を再購入いただく必要があります。詳細については、留意事項欄「有寿命部品 - SSD製品の書き込み保証値について」を参照ください。

項番	製品名	型名	価格(税別)	カ	備考
F-257	内蔵2.5インチ PCIe SSD-800GB	PY-BS08PA PYBBS08PA	1,050,000円 1,050,000円	●	NAND型フラッシュメモリ 記録方式: MLC 製品クラス: Mainstream Endurance(書き込み保証値 10DWPD) 用途: データ領域
F-258	内蔵2.5インチ PCIe SSD-1.6TB	PY-BS16PA PYBBS16PA	2,100,000円 2,100,000円	●	NAND型フラッシュメモリ 記録方式: MLC 製品クラス: Mainstream Endurance(書き込み保証値 10DWPD) 用途: データ領域

I

max.8

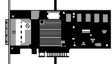
RX4770 M2

PRIMERGY RX4770 M2

※ OS により接続可能装置は異なります。詳細はハードウェア一覧を参照願います。

I

11. PCIe SSD



・本製品は「有寿命部品」となり、寿命時には製品を再購入いただく必要があります。詳細については、留意事項編「有寿命部品 - SSD製品の書き込み保証値について」を参照ください。

《非アレイ接続》

④

項番	製品名	型名	価格(税別)	カ	備考
F-735	PCIe SSD-1.3TB	PY-PS13PC PYBPS13PC	2,300,000円 2,300,000円		NAND型フラッシュメモリ ● 記録方式: MLC ホットプラグ: × 製品クラス: Mainstream Endurance(書き込み保証値 6.7DWPD) 用途: データ領域
F-736	PCIe SSD-2.6TB	PY-PS26PC PYBPS26PC	4,300,000円 4,300,000円		NAND型フラッシュメモリ ● 記録方式: MLC ホットプラグ: × 製品クラス: Mainstream Endurance(書き込み保証値 6.7DWPD) 用途: データ領域
F-737	PCIe SSD-5.2TB	PY-PS52PC PYBPS52PC	8,200,000円 8,200,000円		NAND型フラッシュメモリ ● 記録方式: MLC ホットプラグ: × 製品クラス: Mainstream Endurance(書き込み保証値 6.7DWPD) 用途: データ領域

12. RAID設定サービス [カスタムメイド専用]

・RAID設定される内蔵ストレージ台数を超える内蔵ストレージは、カスタムメイド搭載のみ(RAID未設定)の状態で出荷されます
(RAID設定サービス(RAID0)手配時は、1台のみ搭載可能です)。

①

項番	製品名	型名	価格(税別)	カ	備考
Q-61	RAID設定サービス(RAID0)	PYBAS0S	1,000円		● 工場出荷時にRAID0構成を構築するサービス ・RAID設定される内蔵ストレージ台数: 1台
Q-62	RAID設定サービス(RAID1)	PYBAS1S	1,000円		● 工場出荷時にRAID1構成を構築するサービス ・RAID設定される内蔵ストレージ台数: 2台
Q-63	RAID設定サービス(RAID1+Hotspare)	PYBAS1H	2,000円		● 工場出荷時にRAID1+Hotspare構成を構築するサービス ・RAID設定される内蔵ストレージ台数: 3台
Q-64	RAID設定サービス(RAID5)	PYBAS5S	1,000円		● 工場出荷時にRAID5構成を構築するサービス ・RAID設定される内蔵ストレージ台数: 3台以上
Q-66	RAID設定サービス(RAID5+Hotspare)	PYBAS5H	2,000円		● 工場出荷時にRAID5+Hotspare構成を構築するサービス ・RAID設定される内蔵ストレージ台数: 4台以上
Q-68	RAID設定サービス(RAID6)	PYBAS6S	1,000円		● 工場出荷時にRAID6構成を構築するサービス ・RAID設定される内蔵ストレージ台数: 3台以上
Q-69	RAID設定サービス(RAID6+Hotspare)	PYBAS6H	2,000円		● 工場出荷時にRAID6+Hotspare構成を構築するサービス ・RAID設定される内蔵ストレージ台数: 4台以上
Q-65	RAID設定サービス(RAID1+0)	PYBAS10	2,000円		● 工場出荷時にRAID1+0構成を構築するサービス ・RAID設定される内蔵ストレージ台数: 4台以上(偶数台)
Q-70	RAID設定サービス(RAID1+0+Hotspare)	PYBAS1A	3,000円		● 工場出荷時にRAID1+0+Hotspare構成を構築するサービス ・RAID設定される内蔵ストレージ台数: 5台以上(奇数台)

J

RX4770 M2

RAID設定サービスについて

RAID設定サービスを手配いただくことにより、工場出荷時にRAID構成を構築することが可能です。

設定可能なRAID構成は、使用するストレージコントローラ、内蔵ストレージの種類、台数により異なりますので、以下を参照し手配をお願いします。

- (1) RAID設定サービスを手配した場合、同一のカスタムメイド型名の内蔵ストレージのみ増設可能です。
- (2) 本サービスで、1筐体内に構築できるRAID構成は1つのみです(2つ目以降のRAID構成については、ITインフラデリバリーサービスの手配または別途出荷後に設定をする必要があります)。
- (3) 搭載する内蔵ストレージの実効容量が2TB以上の場合、ブートロジカルドライブは2TBの状態でお届けされます。
- (4) 使用するストレージコントローラ、内蔵ストレージおよびRAID設定サービスを全てカスタムメイド型名で同時手配する必要があります。
- (5) SASアレイコントローラカードにフラッシュバックアップユニット(FBU)を接続した構成の場合、本サービスにより構築されるRAIDロジカルドライブのライトポリシー(Write Policy)設定は Write Backでお届けされます。
- (6) 選択可能なRAID設定サービスは下表の通りです。

適用可能なストレージコントローラ		内蔵ストレージ搭載台数				
		1台	2台	3台	4台	5台～
SASアレイコントローラカード (8ポート/SAS 12Gbps) ※アレイ接続必須	PYBSR3FA	・RAID0 ・内蔵ストレージ搭載のみ	・RAID1 ・内蔵ストレージ搭載のみ	・RAID1 ・RAID1+Hotspare ・RAID5 ・内蔵ストレージ搭載のみ	・RAID1 ・RAID1+Hotspare ・RAID5 ・RAID5+Hotspare ・RAID1+0 ・内蔵ストレージ搭載のみ	・RAID1 ・RAID1+Hotspare ・RAID5 ・RAID5+Hotspare ・RAID1+0 ・RAID1+0+Hotspare ・内蔵ストレージ搭載のみ
SASアレイコントローラカード ² (8ポート/1GB/SAS 12Gbps) ※アレイ接続必須	PYBSR3C41	・RAID0 ・内蔵ストレージ搭載のみ	・RAID1 ・内蔵ストレージ搭載のみ	・RAID1 ・RAID1+Hotspare ・RAID5 ・RAID6 ・内蔵ストレージ搭載のみ	・RAID1 ・RAID1+Hotspare ・RAID5 ・RAID5+Hotspare ・RAID6 ・RAID6+Hotspare ・RAID1+0 ・内蔵ストレージ搭載のみ	・RAID1 ・RAID1+Hotspare ・RAID5 ・RAID5+Hotspare ・RAID6 ・RAID6+Hotspare ・RAID1+0 ・RAID1+0+Hotspare ・内蔵ストレージ搭載のみ
SASアレイコントローラカード (8ポート/2GB/SAS 12Gbps) ※アレイ接続必須	PYBSR3C42	・RAID0 ・内蔵ストレージ搭載のみ	・RAID1 ・内蔵ストレージ搭載のみ	・RAID1 ・RAID1+Hotspare ・RAID5 ・RAID6 ・内蔵ストレージ搭載のみ	・RAID1 ・RAID1+Hotspare ・RAID5 ・RAID5+Hotspare ・RAID6 ・RAID6+Hotspare ・RAID1+0 ・内蔵ストレージ搭載のみ	・RAID1 ・RAID1+Hotspare ・RAID5 ・RAID5+Hotspare ・RAID6 ・RAID6+Hotspare ・RAID1+0 ・RAID1+0+Hotspare ・内蔵ストレージ搭載のみ

内蔵ストレージ搭載のみ：内蔵ストレージのカスタムメイド搭載のみ(RAID設定サービス非手配時)

PRIMERGY RX4770 M2

※ OS により接続可能装置は異なります。詳細はハードウェア一覧を参照願います。

J

13. ハードディスクキャビネット [JX40 S2/JX60使用]/PRIMERGY SX05 S1(SAS)/ETERNUS装置(SAS)



・JX40 S2/JX60/PRIMERGY SX05 S1(SAS)/ETERNUS装置(SAS)との接続および接続可能台数については、外付編/ETERNUS編を参照願います
(JX40 S2/JX60の接続可能台数はモデルにより異なります)。

■ハードディスクキャビネット[JX40 S2/JX60]接続



SASアレイコントローラカードとRAIDソフトウェアライセンスをカスタムメイド型名で同時に手配した場合、ライセンスキーをSASアレイコントローラカードへ登録して出荷いたします(CacheCade Pro 2.0をご使用の場合は、出荷後にお客様による設定が必要となります)。

項番	製品名	型名	価格(税別)	カ	備考
I-8	SASアレイコントローラカード	PY-SR3PE PYBSR3PE	79,000円 79,000円		JX40 S2/JX60(ハードディスクキャビネット)接続用カード ● インターフェース: SFF8644 × 2 データ転送速度: SAS 12Gbps デバイスポート数: 8(4 × 2) キャッシュ: 2GB ホストバス: PCI Express3.0 RAIDレベル: 0/1/1E/1+0/5/5+0/6/6+0(ホットスベア可)

②

項番	製品名	型名	価格(税別)	カ	備考
I-16	フラッシュモジュール	PY-FRM03 PYBFRM03	25,000円 25,000円		フラッシュバックアップユニット制御用モジュール ●

①

項番	製品名	型名	価格(税別)	カ	備考
I-25	フラッシュバックアップユニット	PYBFBR10	37,000円	●	SASアレイコントローラカード搭載用フラッシュバックアップユニット
I-23	フラッシュバックアップユニット	PY-FBR07	37,000円		SASアレイコントローラカード搭載用フラッシュバックアップユニット

①

項番	製品名	型名	価格(税別)	カ	備考
I-160	RAIDソフトウェアライセンス	PY-RLAS031 PYBRLAS031	58,000円 58,000円		構成品: MegaRAID Advanced Software Options用RAID Key (CacheCade Pro 2.0) ● ※内蔵SSDの手配必須

①

■ハードディスクキャビネット[JX40 S2/JX60]/PRIMERGY SX05 S1/ETERNUS装置(SAS)接続



Windows記憶域スペース機能利用時のみ、JX40 S2/JX60に接続可能です。

項番	製品名	型名	価格(税別)	カ	備考
I-6	SASコントローラカード	PY-SC3FE PYBSC3FE	42,000円 42,000円		JX40 S2/JX60/外付けSAS装置接続用カード ● インターフェース: SFF8644 × 2 データ転送速度: SAS 12Gbps デバイスポート数: 8(4 × 2) ホストバス: PCI Express3.0

③

K

RX4770 M2

※ OS により接続可能装置は異なります。詳細はハードウェア一覧を参照願います。

K

14. FCカード

・ETERNUS装置(FC)との接続については、ETERNUS編を参照願います。

項番	製品名	型名	価格(税別)	力	備考
I-41	ファイバーチャネルカード (8Gbps)	PY-FC201 PYBFC201	134,000円 134,000円	●	外付けFC装置接続用カード インターフェース: 8Gbps × 1 ホストバス: PCI Express2.0 機能: Fabric/FC-AL(Arbitrated Loop) 相当品: Emulex LPe1250-F8
I-43	Dual port ファイバーチャネルカード (8Gbps)	PY-FC202 PYBFC202	208,000円 208,000円	●	外付けFC装置接続用カード インターフェース: 8Gbps × 2 ホストバス: PCI Express2.0 機能: Fabric/FC-AL(Arbitrated Loop) 相当品: Emulex LPe12002-M8
I-119	ファイバーチャネルカード (16Gbps)	PY-FC221 PYBFC221	269,000円 269,000円	●	外付けFC装置接続用カード インターフェース: 16Gbps × 1 ホストバス: PCI Express3.0 機能: Fabric/FC-AL(4/8Gbps) 相当品: Emulex LPe16000B-M6
I-121	Dual port ファイバーチャネルカード (16Gbps)	PY-FC222 PYBFC222	416,000円 416,000円	●	外付けFC装置接続用カード インターフェース: 16Gbps × 2 ホストバス: PCI Express3.0 機能: Fabric/FC-AL(4/8Gbps) 相当品: Emulex LPe16002B-M6
I-45	ファイバーチャネルカード (8Gbps)	PY-FC211 PYBFC211	134,000円 134,000円	●	外付けFC装置接続用カード インターフェース: 8Gbps × 1 ホストバス: PCI Express2.0 機能: Fabric/FC-AL(Arbitrated Loop) 相当品: Qlogic QLE2560
I-47	Dual port ファイバーチャネルカード (8Gbps)	PY-FC212 PYBFC212	208,000円 208,000円	●	外付けFC装置接続用カード インターフェース: 8Gbps × 2 ホストバス: PCI Express2.0 機能: Fabric/FC-AL(Arbitrated Loop) 相当品: Qlogic QLE2562
I-145	ファイバーチャネルカード (16Gbps)	PY-FC311 PYBFC311	269,000円 269,000円	●	外付けFC装置接続用カード インターフェース: 16Gbps × 1 ホストバス: PCI Express3.0 機能: Fabric/FC-AL(4/8Gbps) 相当品: Qlogic QLE2670
I-146	Dual port ファイバーチャネルカード (16Gbps)	PY-FC312 PYBFC312	416,000円 416,000円	●	外付けFC装置接続用カード インターフェース: 16Gbps × 2 ホストバス: PCI Express3.0 機能: Fabric/FC-AL(4/8Gbps) 相当品: Qlogic QLE2672

L

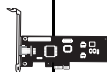
RX4770 M2

PRIMERGY RX4770 M2

※ OS により接続可能装置は異なります。詳細はハードウェア一覧を参照願います。

L

15. LANカード



- Dual port LANカード(10GBASE)[PY*LA3B2]/Dual port LANカード(10GBASE-T)[PY*LA3A2]/コンバインド・ネットワーク・アダプタ[PY*CN302]は合計6枚まで搭載可能です。
- Dual port LAN拡張ボード(10Gbps)[PY*LAD12B]/Dual port LANカード(10GBASE)[PY*LA242/3B2]の接続先として、コンバインドファブリックスイッチ[PY-CFX20R/20F]が選択可能です。
- コンバインドファブリックスイッチ[PY-CFX20R/20F]の詳細構成については、外付編を参照ください。
- Dual port LANカード(10GBASE-T)[PY*LA252]を1Gbpsのスイッチ装置と接続する場合、リンクアップに時間がかかること(～1分)や、オートネゴシエーションでは100Mbpsでリンクアップすることがあります。10Gbpsで接続の場合は、10GBASE-T規格に対応したスイッチ装置に接続してください。
- また、1Gbpsで接続の場合は、1000BASE-T規格に対応したLANカードをご使用ください。
- VMware製品をご使用時は、ESXiで1Gb LAN、10Gb LANのポート数に構成可能な上限があります。
詳細については、当社ホームページ(<http://jp.fujitsu.com/platform/server/primergy/software/vmware/pdf/vm-option.pdf>)に掲載されている「ネットワークインターフェース ポート数の上限について」を参照ください。
- サポートする10GBASE-CR SFP+ケーブルについては、下記URL内のマニュアルをご参照ください。
当社ホームページ(<http://jp.fujitsu.com/platform/server/primergy/manual/>)「10GBASE-CR SFP+ケーブルおよび40GBASE-CR4 QSFP+ケーブルのサポートについて」

項番	製品名	型名	価格(税別)	カ	備考
I-125	Dual port LANカード (1000BASE-T)	PY-LA262 PYBLA262	40,000円 40,000円		インターフェース: 1000BASE-T × 2 ● ホストバス: PCI Express2.1 機能: AFT/ALB
I-124	Quad port LANカード (1000BASE-T)	PY-LA264 PYBLA264	61,000円 61,000円		インターフェース: 1000BASE-T × 4 ● ホストバス: PCI Express2.1 機能: AFT/ALB

①

項番	製品名	型名	価格(税別)	カ	備考
I-53	Dual port LAN拡張ボード(10Gbps)	PY-LAD12B PYBLAD12B	210,000円 210,000円		インターフェース: 10GBASE × 2 ● ホストバス: PCI Express2.0

■10GBASE-CR接続

項番	製品名	型名	価格(税別)	カ	備考
I-37	Twinaxケーブル	2m PY-CBN002 5m PY-CBN005	32,000円 47,000円		10GBASE-CR接続用 SFP+ケーブル

■10GBASE-SR接続

項番	製品名	型名	価格(税別)	カ	備考
I-58	10GBASE-SR SFP+	PY-SFPS08 PYBSFPS08	153,000円 153,000円		10GBASE-SR接続用 ● マルチモードファイバチャネルケーブル[CBL-MLLB02/B05/B15,CBL-MLLC05/C10/C20/C30/C40/C50/D1A]が使用可能

⑥

項番	製品名	型名	価格(税別)	カ	備考
I-55	Dual port LANカード(10GBASE)	PY-LA242 PYBLA242	84,000円 84,000円		インターフェース: 10GBASE × 2 ● ホストバス: PCI Express2.0 機能: AFT/ALB

■10GBASE-CR接続

項番	製品名	型名	価格(税別)	カ	備考
I-37	Twinaxケーブル	2m PY-CBN002 5m PY-CBN005	32,000円 47,000円		10GBASE-CR接続用 SFP+ケーブル

■10GBASE-SR接続

項番	製品名	型名	価格(税別)	カ	備考
I-58	10GBASE-SR SFP+	PY-SFPS08 PYBSFPS08	153,000円 153,000円		10GBASE-SR接続用 ● マルチモードファイバチャネルケーブル[CBL-MLLB02/B05/B15,CBL-MLLC05/C10/C20/C30/C40/C50/D1A]が使用可能

⑥

項番	製品名	型名	価格(税別)	カ	備考
I-618	Dual port LANカード(10GBASE)	PY-LA3B2 PYBLA3B2	168,000円 168,000円		インターフェース: 10GBASE × 2 ● ホストバス: PCI Express3.0 相当品: Emulex OCE14102-NX

■10GBASE-CR接続

項番	製品名	型名	価格(税別)	カ	備考
I-37	Twinaxケーブル	2m PY-CBN002 5m PY-CBN005 10m PY-CBN010	32,000円 47,000円 63,000円		10GBASE-CR接続用 SFP+ケーブル

■10GBASE-SR接続

項番	製品名	型名	価格(税別)	カ	備考
I-136	10GBASE-SR SFP+	PY-SFPS09 PYBSFPS09	153,000円 153,000円		10GBASE-SR接続用 ● マルチモードファイバチャネルケーブル[CBL-MLLB02/B05/B15,CBL-MLLC05/C10/C20/C30/C40/C50/D1A]が使用可能

⑥

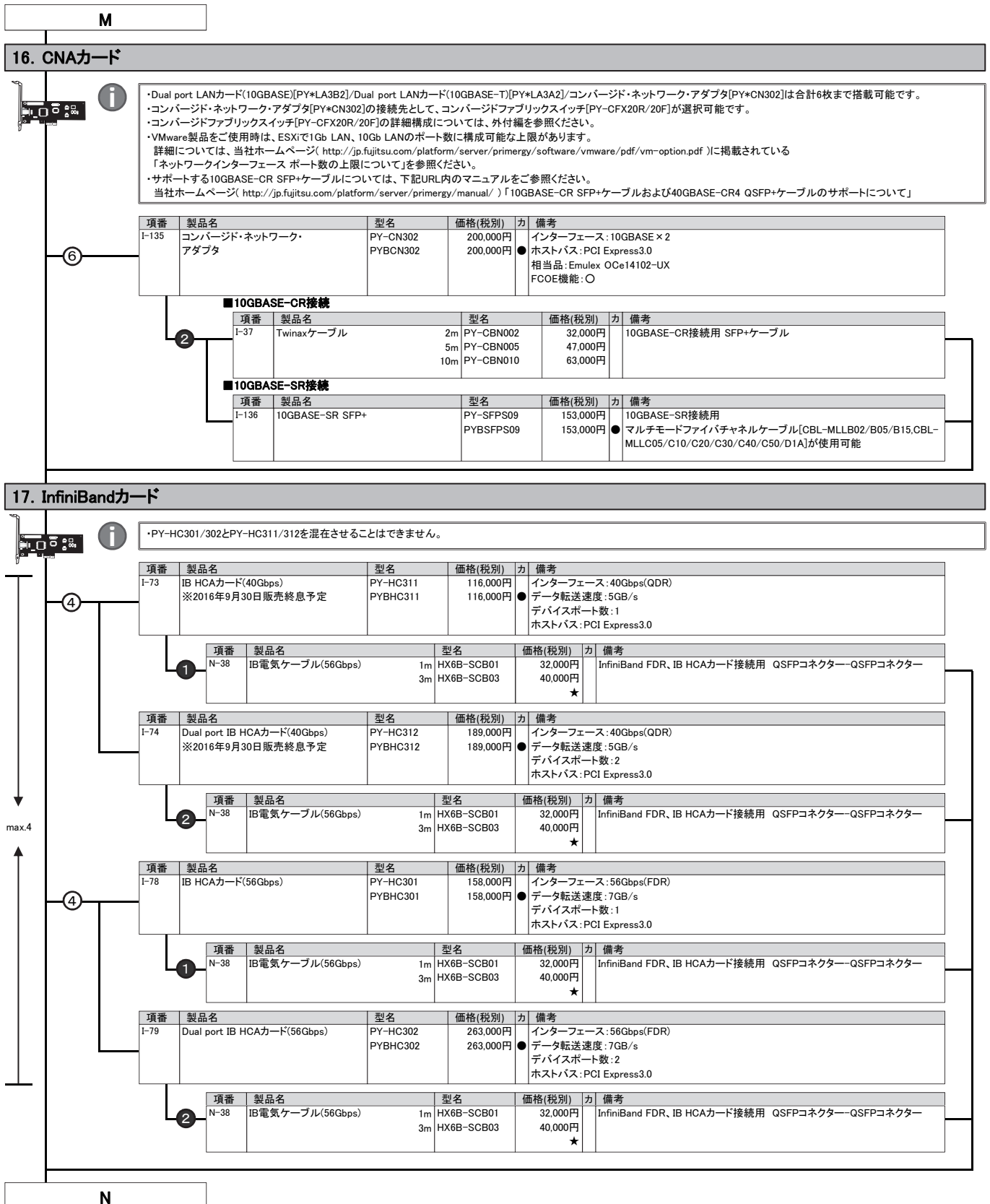
項番	製品名	型名	価格(税別)	カ	備考
I-113	Dual port LANカード (10GBASE-T)	PY-LA252 PYBLA252	158,000円 158,000円		インターフェース: 10GBASE-T × 2 ● ホストバス: PCI Express2.1 機能: AFT/ALB 接続ケーブル: カテゴリ6以上

③

項番	製品名	型名	価格(税別)	カ	備考
I-26	Dual port LANカード (10GBASE-T)	PY-LA3A2 PYBLA3A2	158,000円 158,000円		インターフェース: 10GBASE-T × 2 ● ホストバス: PCI Express3.0 相当品: Emulex OCE14102B-NT 機能: AFT/ALB 接続ケーブル: カテゴリ6a以上

M

RX4770 M2



PRIMERGY RX4770 M2

※ OS により接続可能装置は異なります。詳細はハードウェア一覧を参照願います。

N

18. 増設用USB3.0ポート



①

項番	製品名	型名	価格(税別)	カ	備考
I-118	増設用USB3.0ポート	PY-USP01 PYBUSP01	11,000円 11,000円	●	USB 3.0 増設ポート×1 ホストバス:PCI Express2.0

19. サーバ管理(リモートマネジメントコントローラ)



- ・リモートマネジメントコントローラアップグレード[PY-RMC411]またはライフサイクルマネジメントライセンス&モジュール[PY-LCM11]を手配した場合、iRMC S4 advanced pack (アクティベーションキー生成用ドキュメント)またはeLCM Activation Pack(アクティベーションキー生成用ドキュメント)に記載されているTAN(アクティベーションキー生成用ID)を使用して、別途アクティベーションキーの生成作業が必要となります。
 - ・アクティベーションキーの生成におきましては、インターネット環境を使用したE-mailアドレスの登録が必要となりますので、事前に環境の準備をお願いいたします。
 - ・アクティベーションキーの生成時に使用したE-mailアドレスおよびiRMC S4 advanced packまたはeLCM Activation Packは、アクティベーションキーの再送信の際にも必要となりますので、紛失等の無いよう管理をお願いいたします。
 - ・ライフサイクルマネジメントライセンス&モジュール[PY*LCM11]をご使用にあたっては、各種留意事項がございます。
- 詳細については、当社ホームページ(<http://jp.fujitsu.com/platform/server/primergy/peripheral/osopt/svs-dvd.html>)を参照ください。

項番	製品名	型名	価格(税別)	カ	備考
I-80	リモートマネジメント コントローラアップグレード	PY-RMC411 PYBRMC41	50,000円 50,000円	●	アドバンスドビデオリダイレクション機能、バーチャルメディア機能 ＜一般型名の提供形態＞ ・アクティベーションキー:iRMC S4 advanced pack(アクティベーションキー生成用ドキュメント)に記載されたTAN(アクティベーションキー生成用ID)を使用しURLより取得 ・カスタムメイド型名の提供形態 ・アクティベーションキー:サーバ本体に登録された状態で出荷(※) ※2014年2月出荷分よりサーバ本体の保証書にアクティベーションキーの記載あり

項番	製品名	型名	価格(税別)	カ	備考
I-20	ライフサイクルマネジメント ライセンス&モジュール	PY-LCM11 PYBLCM11	20,000円 20,000円	●	アップデート機能、イメージ管理機能、PrimeCollect機能 ＜一般型名の提供形態＞ ・アクティベーションキー:eLCM Activation Pack(アクティベーションキー生成用ドキュメント)に記載されたTAN(アクティベーションキー生成用ID)を使用しURLより取得 ・microSDカード(16GB):同梱 ＜カスタムメイド型名の提供形態＞ ・アクティベーションキー:サーバ本体に登録された状態で出荷(※) ・microSDカード(16GB):サーバ本体に搭載された状態で出荷 ※サーバ本体の保証書にアクティベーションキーの記載あり

RX4770 M2

20. セキュリティチップ



①

項番	製品名	型名	価格(税別)	カ	備考
I-91	セキュリティチップ	PY-TPM04 PYBTPM04	1,100円 1,100円	●	TPM1.2モジュール(TCG準拠)。 Windows Server のBitLocker™ Drive Encryption機能でのみ使用可能 BitLocker™ Drive Encryption機能の詳細については、以下URL参照。 当社ホームページ(http://jp.fujitsu.com/platform/server/primergy/technical/construct/)

21. アドバンスド・サーマルオプション [カスタムメイド専用]



①

項番	製品名	型名	価格(税別)	カ	備考
Q-23	アドバンスド・サーマルオプション	PYBET01	10,000円	●	高温動作に適合するように専用の設定を適用し、内蔵オプション製品の搭載位置を指定してエアフローを最適化することにより、動作保証周囲温度を拡張するオプション 動作保証周囲温度:(通常):10~35℃ ⇒ (オプション適用後):5~40℃

① アドバンスド・サーマルオプション

以下のオプションは、カスタムメイド搭載して出荷することはできません。
また、出荷後にオプションを追加した場合は、アドバンスド・サーマルオプション非対応となります。

構成不可オプション

- ・内蔵2.5インチ PCIe SSD

外付オプション製品(UPS、ハードディスクキャビネット(JX40 S2/JX60)、バックアップキャビネット(SX05 S1)、KVMスイッチ、ディスプレイ等)を接続する場合、保証動作環境は外付オプション製品の温度条件に準じます。
各オプション製品のマニュアルにて動作環境をご確認の上、使用ください。

注意事項

動作保証周囲温度はサーバ前面の吸気環境温度となります。高温環境下(40℃)での長期稼働を保証するものではありません。
通常のオフィス環境(年平均使用温度25℃)でご使用された際には保守対応期間内(5年)では寿命に至らないものとして設計しておりますが、高温環境下での長期稼働等、お客様のご使用環境によっては、より短期間で寿命に至る場合があります。
寿命を超えた部品については、交換が可能な場合は有償にて対応させていただきます。
なお、上記はあくまで目安であり、保守サポート期間(5年間)内に故障しないことをお約束するものではありません。

O

O

22. キーボード/マウス



項番	製品名	型名	価格(税別)	カ	備考
②① C-5	小型OADGキーボード(106キー/USB)	PY-KBU1R1	15,000円		ラック搭載用OADGキーボード(106キー)。テンキーあり。USB接続、ケーブル長: 1.8m
① C-1	USBマウス(光学式)	PY-MSU201	3,200円		光学式スクロール機能対応マウス、1000dpi、USB接続、2ボタン+1ホイール、ケーブル長: 1.8m、マーブルグレー色

23. OSブート専用モジュール



- ・システムボード上のUSB専用ポートに挿入する、OSブート専用のFlashモジュールです。
- ・VMwareのサポート状況(本体/オプション)等の最新情報は、当社ホームページ(<http://jp.fujitsu.com/platform/server/primergy/software/vmware/>)にてご確認ください。
- ・VMware環境における、サーバ監視・管理につきましては、留意事項編の「サーバ監視・管理ソフトウェア(ServerView Suite)について」を参照ください。
- ・仮想環境使用時のゲストOS利用向けに、OSオプションの複数同時選択が可能です。
- ・同時選択可能な組み合わせや最大選択数量については、留意事項編の「OSオプション、SupportDesk、複数同時選択時の組み合わせについて」を参照ください。
- ・各OSとゲストOSのサポート可否については、留意事項編の「各OSの仮想化機能について」および「システム構成図で紹介するWeb情報」の「OSのサポート情報、動作確認情報」を参照ください。

■ USB Flash モジュール

項番	製品名	型名	価格(税別)	カ	備考
① P-177	VMware vSphere Hypervisor用 USB Flash モジュール(8GB)	PY-UFVM2	17,000円		インストールOS: なし サポートOS: vS5.5、vS6.0 USB Flash モジュール容量: 8GB 添付インストールディスク: なし ※USB Flash モジュールはVMware専用のため、他のOSでは使用不可
P-178	VMware vSphere Hypervisor 6.0用 USB Flash モジュール(8GB)	PYBUFV61	17,000円	●	VMware vSphere Hypervisor 6.0 がインストールされたUSB Flash モジュールをシステムボードに搭載して、出荷 インストールOS: VMware vSphere Hypervisor 6.0 サポートOS: vS5.5、vS6.0 USB Flash モジュール容量: 8GB 添付インストールディスク: なし ※USB Flash モジュールはVMware専用のため、他のOSでは使用不可

P

P

24. Windows OSオプション



- ・サーバー本体と同時手配願います(CALを除く)。
- ・Windows OSのサポート状況(本体/オプション)等の最新情報は、当社ホームページ(<http://jp.fujitsu.com/platform/server/primergy/software/windows/>)にてご確認ください。
- ・仮想環境使用時のゲストOS利用向けに、OSオプションの複数同時選択が可能です。
- ・同時選択可能な組み合わせや最大選択数量については、留意事項編の「OSオプション、SupportDesk、複数同時選択時の組み合わせについて」を参照ください。
- ・各OSとゲストOSのサポート可否については、留意事項編の「各OSの仮想化機能について」および「システム構成図で紹介するWeb情報」の「OSのサポート情報、動作確認情報」を参照ください。
- ・Windows OSオプションにはCALが添付されておりません。使用する環境に応じて、Device CAL/User CALを別途手配する必要があります。
- ・Windows Server 2012 CAL バンドルオプションは、PRIMERGY本体と同時手配したWindows OSオプションに対してのみ適用可能です(ご購入済みのPRIMERGYへの適用を含む)。
- ・Windows Server 2012 CAL、Windows Server 2012 Remote Desktop Services CAL、Microsoft SQL Server 2014 CAL バンドルオプションの一般型名に、最大選択数量制限はありません。
- ・カスタムメイド型名の最大選択数量以上のCALが必要な場合は、一般型名で不足分を手配ください。
- ・Microsoft SQL Server 2014 Standard バンドルオプションで提供しているライセンスモデルは、「サーバー/CALライセンス」です。

《Windows Server 2012 R2》

■ バンドルオプション

項番	製品名	型名	価格(税別)	カ	備考
P-43	Windows Server 2012 R2 Standard(2CPU/2VM) バンドル	PYBWS3	オープン価格	●	構成品: <添付インストールディスク> ・Windows Server® 2012 R2 Standard (2CPU/2VM)
P-175	Windows Server 2012 Standard Additional License (2CPU/2VM)	PYBWAS22	オープン価格	●	<添付品> ・Windows Server® 2012 Standard (2CPU/2VM)ライセンス証書 ※3CPU構成以上、または仮想環境上で3ゲストOS以上動作させる場合に追加手配が必要
P-49	Windows Server 2012 R2 Datacenter(2CPU) バンドル	PYWBDS3	オープン価格	●	構成品: <添付インストールディスク> ・Windows Server® 2012 R2 Datacenter (2CPU)
P-11	Windows Server 2012 Datacenter Additional License (2CPU) バンドル	PYBWAD22	オープン価格	●	<添付品> ・Windows Server® 2012 Datacenter (2CPU)ライセンス証書 ※3CPU構成以上で動作させる場合に追加手配が必要

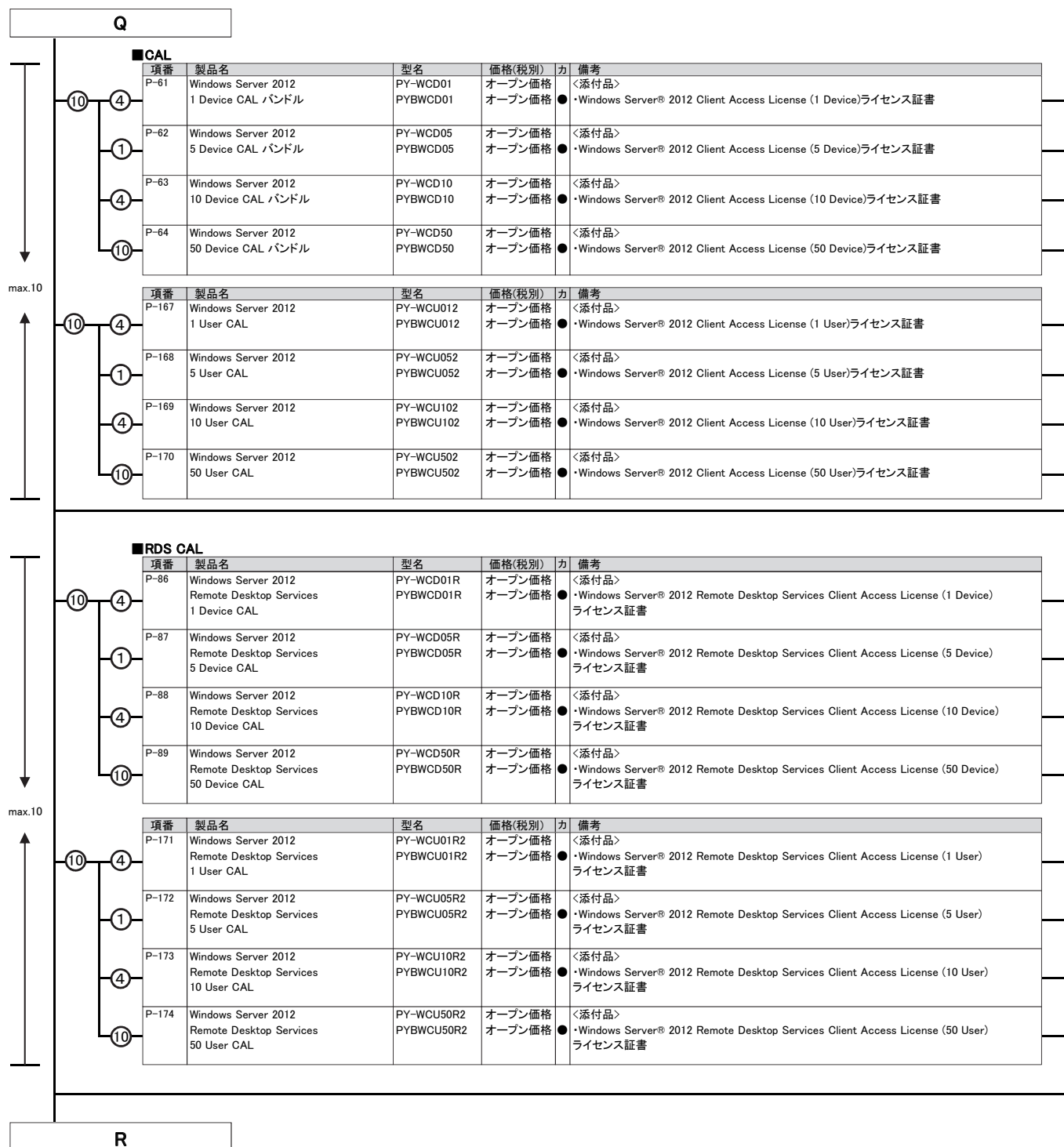
■ バンドルオプション

項番	製品名	型名	価格(税別)	カ	備考
P-56	Windows Server 2012 Standard(2CPU/2VM) バンドル	PYBWS2	オープン価格	●	構成品: <添付インストールディスク> ・Windows Server® 2012 Standard (2CPU/2VM)
P-175	Windows Server 2012 Standard Additional License (2CPU/2VM)	PYBWAS22	オープン価格	●	<添付品> ・Windows Server® 2012 Standard (2CPU/2VM)ライセンス証書 ※3CPU構成以上、または仮想環境上で3ゲストOS以上動作させる場合に追加手配が必要
P-14	Windows Server 2012 Datacenter(2CPU) バンドル	PYWBDS22	オープン価格	●	構成品: <添付インストールディスク> ・Windows Server® 2012 Datacenter (2CPU)
P-11	Windows Server 2012 Datacenter Additional License (2CPU) バンドル	PYBWAD22	オープン価格	●	<添付品> ・Windows Server® 2012 Datacenter (2CPU)ライセンス証書 ※3CPU構成以上で動作させる場合に追加手配が必要

Q

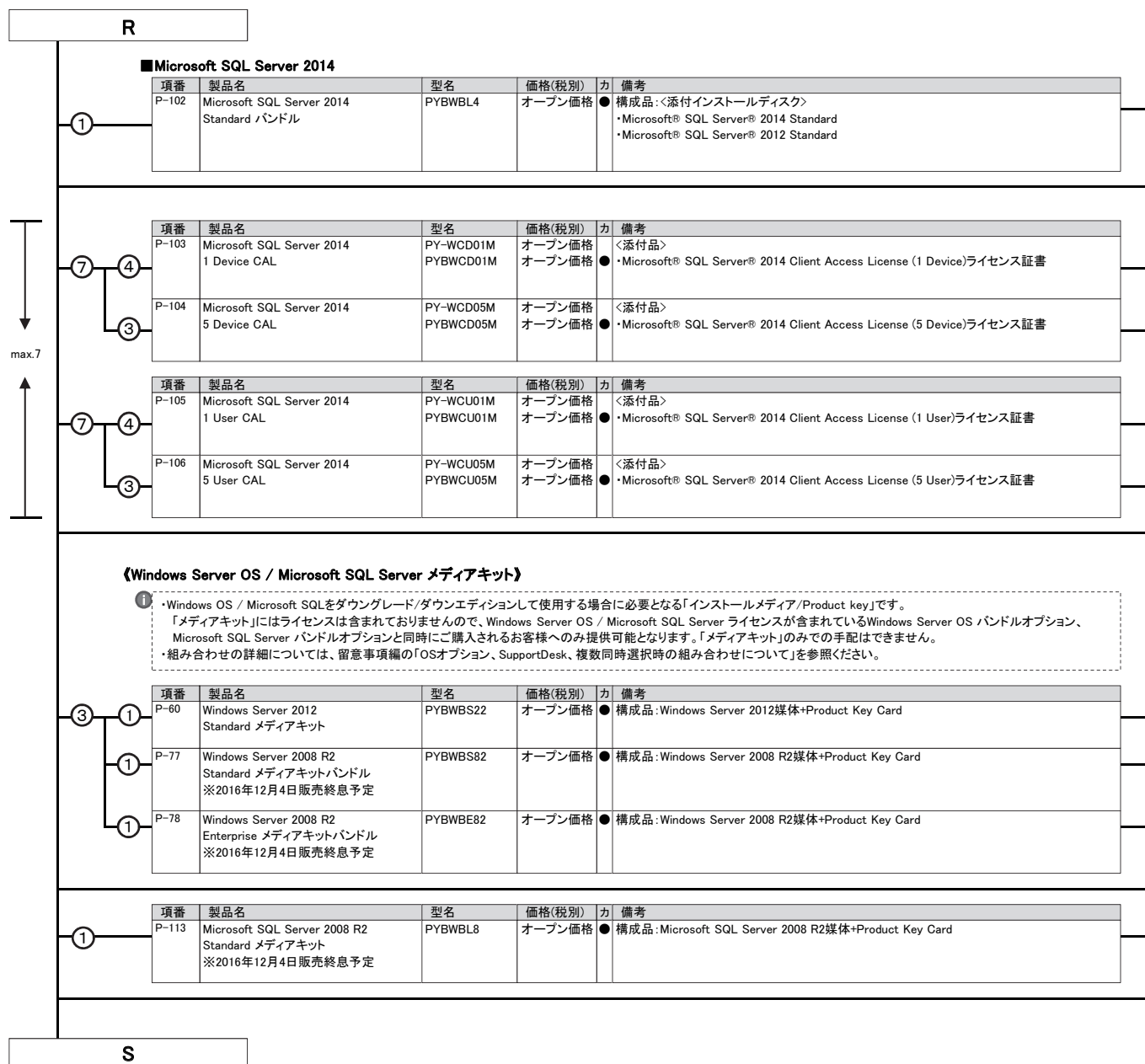
RX4770 M2

※ OS により接続可能装置は異なります。詳細はハードウェア一覧を参照願います。



PRIMERGY RX4770 M2

※ OS により接続可能装置は異なります。詳細はハードウェア一覧を参照願います。



※ OS により接続可能装置は異なります。詳細はハードウェア一覧を参照願います。

S

25. VMware OSオプション [カスタムメイド専用]



・VMwareのサポート状況(本体/オプション)等の最新情報は、当社ホームページ(<http://jp.fujitsu.com/platform/server/primergy/software/vmware/>)にてご確認ください。
・VMware環境における、サーバ監視・管理につきましては、留意事項編の「サーバ監視・管理ソフトウェア(ServerView Suite)について」を参照ください。
・仮想環境使用時のゲストOS利用向けに、OSオプションの複数同時選択が可能です。
同時選択可能な組み合わせや最大選択数量については、留意事項編の「OSオプション、SupportDesk、複数同時選択時の組み合わせについて」を参照ください。
・各OSとゲストOSのサポート可否については、留意事項編の「各OSの仮想化機能について」および「システム構成図で紹介するWeb情報」の「OSのサポート情報、動作確認情報」を参照ください。

■ バンドルオプション

項番	製品名	型名	価格(税別)	カ 備考
P-156	VMware vSphere 6 Standard, 1CPU 1年間平日 サポートバンドル	PYBVLS6SD1	202,000円	● VMware vSphere® 6 Standard (1CPUライセンス付き) SupportDesk 1年間平日サポートバンドル サービス時間帯: 月曜～金曜 8:30～19:00(祝日および年末年始を除く)
P-157	VMware vSphere 6 Standard, 1CPU 1年間24時間 サポートバンドル	PYBVLS6SA1	226,800円	● VMware vSphere® 6 Standard (1CPUライセンス付き) SupportDesk 1年間24時間サポートバンドル サービス時間帯: 24時間365日
P-158	VMware vSphere 6 Enterprise, 1CPU 1年間平日 サポートバンドル	PYBVLS6ED1	606,000円	● VMware vSphere® 6 Enterprise (1CPUライセンス付き) SupportDesk 1年間平日サポートバンドル サービス時間帯: 月曜～金曜 8:30～19:00(祝日および年末年始を除く)
P-159	VMware vSphere 6 Enterprise, 1CPU 1年間24時間 サポートバンドル	PYBVLS6EA1	685,000円	● VMware vSphere® 6 Enterprise (1CPUライセンス付き) SupportDesk 1年間24時間サポートバンドル サービス時間帯: 24時間365日
P-160	VMware vSphere 6 Enterprise Plus, 1CPU 1年間平日 サポートバンドル	PYBVLS6PD1	736,000円	● VMware vSphere® 6 Enterprise Plus (1CPUライセンス付き) SupportDesk 1年間平日サポートバンドル サービス時間帯: 月曜～金曜 8:30～19:00(祝日および年末年始を除く)
P-161	VMware vSphere 6 Enterprise Plus, 1CPU 1年間24時間 サポートバンドル	PYBVLS6PA1	832,000円	● VMware vSphere® 6 Enterprise Plus (1CPUライセンス付き) SupportDesk 1年間24時間サポートバンドル サービス時間帯: 24時間365日



VMware vSphere® 6 Standard / Enterprise / Enterprise Plus のサービス内容、期間

サービス内容

専門技術者によるOS(VMware)サポート(電話によるQ&A対応/問題解決支援など)、
Webによる情報提供(ソフトウェアの修正情報/運用ノウハウ/サービス対応履歴など)

サービス期間

1年

■ OS管理ソフトウェア等

項番	製品名	型名	価格(税別)	カ 備考
P-162	VMware vCenter Server 6 Standard, 1年間平日サポートバンドル	PYBVLC6SD1	1,016,000円	● VMware vCenter™ Server 6 Standard SupportDesk 1年間平日サポートバンドル サービス時間帯: 月曜～金曜 8:30～19:00(祝日および年末年始を除く)
P-163	VMware vCenter Server 6 Standard, 1年間24時間サポートバンドル	PYBVLC6SA1	1,130,000円	● VMware vCenter™ Server 6 Standard SupportDesk 1年間24時間サポートバンドル サービス時間帯: 24時間365日



VMware vCenter™ Server 6 Standardのサービス内容、期間

サービス内容

専門技術者によるOS(VMware)サポート(電話によるQ&A対応/問題解決支援など)、
Webによる情報提供(ソフトウェアの修正情報/運用ノウハウ/サービス対応履歴など)

サービス期間

1年

End : PRIMERGY RX4770 M2

RX4770 M2

[illegible]