

# FUJITSU Server PRIMERGY RX1330 M2

## システム構成図



### ■ サポートOS

RX1330 M2 は、以下のOSをサポートしています。本文中のOS名称は、次のように略して表記します。  
OSの対応状況等の最新情報は弊社HP( <http://jp.fujitsu.com/platform/server/primergy/software/> )を参照ください。

OS名	略称
Windows Server® 2012 R2 Standard	WS12RS
Windows Server® 2012 R2 Datacenter	WS12RD
Windows Server® 2012 R2 Foundation	WS12RF
Windows Server® 2012 R2 Essentials	WS12RE
Windows® Storage Server 2012 R2 Standard	WSS12RS
Windows Server® 2012 Standard	WS12S
Windows Server® 2012 Datacenter	WS12D
Windows Server® 2012 Foundation	WS12F
Windows Server® 2012 Essentials	WS12E
Windows Server® 2008 R2 Standard (SP1)	WS08RS
Windows Server® 2008 R2 Enterprise (SP1)	WS08RE
Windows Server® 2008 R2 Datacenter (SP1)	WS08RD
Red Hat Enterprise Linux 7.2 (for Intel64) 以降	(※1) RHEL7(Intel64)
Red Hat Enterprise Linux 6.7 (for Intel64) 以降	RHEL6(Intel64)
Red Hat Enterprise Linux 6.7 (for x86) 以降	RHEL6(x86)
VMware vSphere® ESXi 6.0 Update1 以降	(※2) vS6
VMware vSphere® ESXi 5.5 Update3 以降	(※2) vS5

(※1)RHELの対応状況については、

弊社HP( <http://jp.fujitsu.com/platform/server/primergy/software/linux/technical/support/kernel.html> )を  
ご確認くださいませよう願いたします。

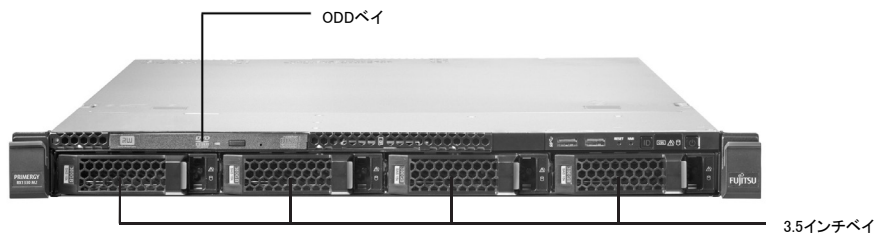
(※2)VMwareの対応状況については、弊社HP( <http://jp.fujitsu.com/platform/server/primergy/software/vmware/support/> )を  
ご確認くださいませよう願いたします。

本システム構成図に掲載されております商品※の価格体系  
につきましては、市場の価格に近く、お客様にわかりやすい  
「希望小売価格」となっております。  
※ PRIMERGY 本体等  
また、「標準価格」で提供している商品につきましては、  
本システム構成図（樹系図）では★で表示してあります。

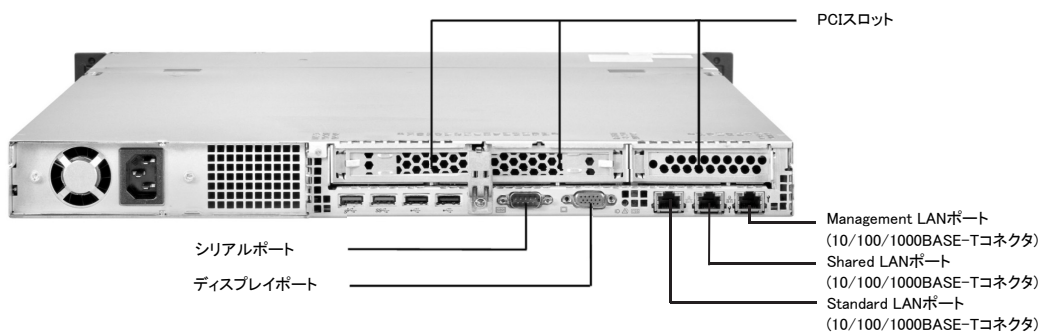
PRIMERGY RX1330 M2

本体前面

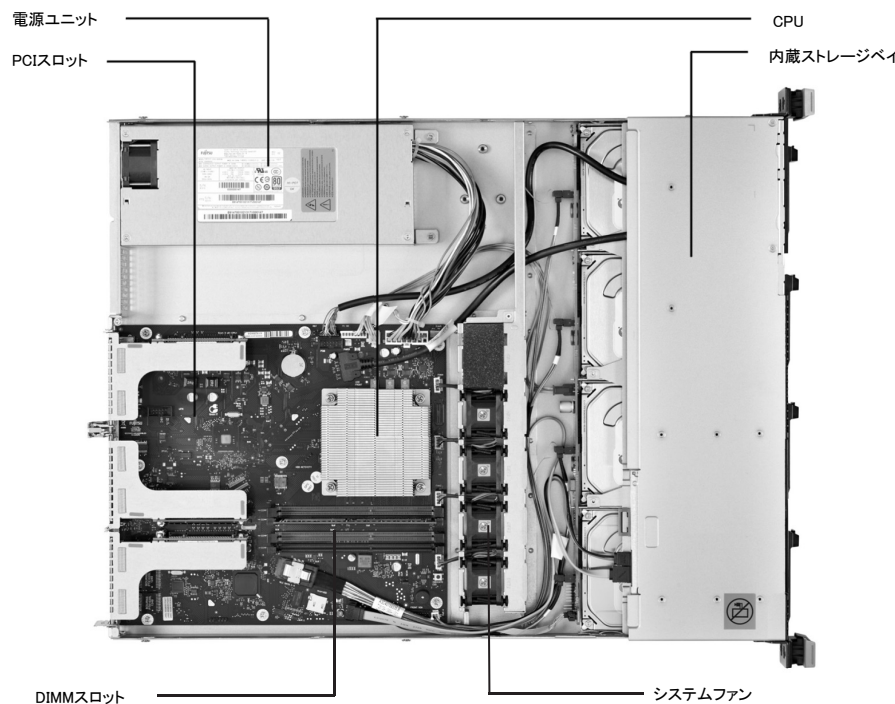
[3.5インチモデル]



本体背面



本体内部



【サーバ本体前面】→

## PRIMERGY RX1330 M2

※ OS により接続可能装置は異なります。詳細はハードウェア一覧を参照願います。

PRIMERGY RX1330 M2 仕様			
一般モデル (3.5インチモデル)			
品名 モデル		PRIMERGY RX1330 M2 (3.5インチモデル)	
ベースユニット形状		ラックベースユニット (3.5インチ/300W電源 × 1)	ラックベースユニット (3.5インチ/450W電源 × 1)
型名		PYR1332R3S	PYR1332R3M
CPU	ソケット数	1	
	搭載可能CPU (周波数、コア数/スレッド数、 3次キャッシュメモリ、 メモリバス、DMI、最大TDP)	インテル® Pentium® プロセッサー G4400 (3.30GHz/2C/2T、3MB、2133MHz/8GT/、s.54W) / インテル® Core™ i3-6100 プロセッサー (3.70GHz/2C/4T、3MB、2133MHz/8GT/、s.51W) / インテル® Xeon® プロセッサー E3-1220v5 (3GHz/4C/4T、8MB、2133MHz/8GT/、s.80W) / E3-1230v5 (3.40GHz/4C/8T、8MB、2133MHz/8GT/、s.80W) / E3-1270v5 (3.60GHz/4C/8T、8MB、2133MHz/8GT/、s.80W) / E3-1240Lv5 (2.10GHz/4C/8T、8MB、2133MHz/8GT/、s.25W) / E3-1260Lv5 (2.90GHz/4C/8T、8MB、2133MHz/8GT/、s.45W)	
チップセット		Intel® C236	
システムボード		D3375	
メイン メモリ (※1)	搭載可能メモリ	2133 UDIMM	
	スロット数	4 (2133 UDIMM)	
	最大容量	64GB (2133 UDIMM)	
画面制御機能		リモートマネジメントコントローラ内蔵、VRAM: 8MB	
グラフィック表示機能 (※2)		640 × 480 / 800 × 600 / 1024 × 768 / 1280 × 1024 / 1600 × 1200ドット	
内蔵 3.5インチ ベイ	ベイ数	4 [ホットプラグ対応]	
	最大容量	SAS HDD	2.4TB
		SATA HDD	24TB
		SATA SSD	3.2TB
ODDベイ	ベイ数	1	
	内蔵ODD (※3)	オプション (Ultra Slim ODD)	
拡張バス スロット	PCI Express 3.0(x8レーン) [x8ソケット]	2 (Low Profile) (※4)	
	PCI Express 3.0(x4レーン) [x8ソケット]	1 (Low Profile) (※4)	
ストレージコントローラ		オンボードSATAコントローラ (※5)	
ネットワークインターフェース(オンボード)		2ポート(1000BASE-T/100BASE-TX/10BASE-T択一)	
インターフェース		ディスプレイ(アナログRGB) × 1[前面: 1 (オプション)/背面: 1]、シリアルポート(D-SUB9ピン) × 1[背面]、 USB × 6(USB3.0: 前面 × 2 / 背面 × 4)	
キーボード/マウス		オプション	
ハードウェア監視		-	
	ソフトウェア	ServerView Suite (ServerView Operations Manager & ServerView Agents)	
リモートサービス機能		標準搭載 (リモートマネジメントコントローラ)	
	専用コネクタ	Management LAN 1ポート[背面] (1000BASE-T/100BASE-TX/10BASE-T択一)	
セキュリティチップ		オプション (TCG 1.2準拠)	
電源		標準搭載 [電源ユニット<300W> (80PLUS® Gold認定取得): 1 (最大1)]	標準搭載 [電源ユニット<450W> (80PLUS® Platinum認定取得): 1 (最大2)]
	入力電圧(周波数)/入力コンセント	AC100V(50/60Hz) / 平行2Pアース付き[NEMA 5-15準拠] (最大1) AC200V(50/60Hz) / NEMA L6-15準拠/IEC60320準拠 (最大1)	AC100V(50/60Hz) / 平行2Pアース付き[NEMA 5-15準拠] (最大2) AC200V(50/60Hz) / NEMA L6-15準拠/IEC60320準拠 (最大2)
	消費電力/発熱量	AC200V: 最大152W / 547kJ/h、AC100V: 最大163W / 587kJ/h	
	冗長電源ユニット/ 内蔵型バッテリーユニット	-	オプション(ホットプラグ対応) [電源ユニット(450W)/内蔵型バッテリーユニット (※6)]
	冗長ファン	-	標準搭載(ホットプラグ非対応)
エネルギー消費効率(2011年度基準) (※7)		インテル® Pentium® プロセッサー G4400: 0.14(AAA)	
外形寸法[W × D × H]		435[483(突起部含む)] × 559[611(突起部含む)] × 43 (1U) [mm]	
質量		最大13.2kg [16.6kg(ラックレール含む)]	
使用環境		周囲温度: 10～35℃ (オプション適用時: 5～40℃) / 湿度: 10～85% (ただし結露しないこと)	
インストールOS/バンドルOS		オプション (Windows / Linux)	
サポートOS		WS12RS / WS12RD / WS12RF / WS12RE / WSS12RS / WS12S / WS12D / WS12F / WS12E / WS08RS / WS08RE / WS08RD / RHEL7(Intel64) / RHEL6(Intel64) / RHEL6(x86) / vS6 / vS5	
標準保証		1年間翌営業日以降訪問修理 (月曜～金曜、9:00～17:00 (祝日および年末年始を除く))	

(※1) OSにより使用可能なメモリ容量が異なります。詳細については、留意事項欄の「OSにおける最大CPU数/使用可能なメモリ容量について」を参照ください。

(※2) 実際に表示可能な解像度/色数は、接続されるディスプレイの機能、およびOSにより異なります。

(※3) 内蔵ODDを搭載しない場合は、複数台システムに最低1台、別途スーパーママルチドライブユニット(FMV-NSM54)を手配する必要があります。

(※4) フルハイトライザーオプションを適用することにより、フルハイトカードの搭載が可能となります。

(※5) オンボードSATAコントローラへの内蔵ストレージの接続は未サポートです。サポート開始時期は、2016年4月以降を予定しております。

(※6) 活性で取り付ける場合には、下記のサービスを停止して取り付けを行い、その後サービスを再起動してください。

FJBU Service、及びサービス一覧で先頭が ServerViewで始まる全てのサービス

(※7) エネルギー消費効率とは省エネ法で定める測定方法により測定した消費電力を、省エネ法で定める複合理論性能(単位: ギガ演算)で除したものです。

カッコ内は省エネ法基準達成率であり、その表示語Aは達成率100%以上200%未満、AAは達成率200%以上500%未満、AAAは達成率500%以上を示します。

但し、インテル® Core™ i3-6100 プロセッサー / Xeon® プロセッサー E3-1220v5 / E3-1230v5 / E3-1270v5 / E3-1240Lv5 / E3-1260Lv5については、省エネ法の規制対象外です。

※本装置の通常運用時の騒音値(ISO7779に準拠した実測値)は、約35dB(A)～約62dB(A)となります。

ファンが高速回転する電源投入時や高温環境下では、装置構成により通常運用時の騒音値を上回る場合がありますので、専用室への設置を推奨いたします。

オフィスへの設置の際には、設置環境に十分ご注意の上、ご導入をお願いいたします。

※選択するベースユニット、オプション、および使用するOSの組合せ等により、手配可能な構成/詳細スペックが異なります。

手配構成/詳細スペックについては、樹系図をご参照ください。

※ OS により接続可能装置は異なります。詳細はハードウェア一覧を参照願います。

一般モデル (2.5インチモデル)

品名 モデル		PRIMERGY RX1330 M2 (2.5インチモデル)		
ベースユニット形状		ラックベースユニット (2.5インチ/300W電源 × 1)	ラックベースユニット (2.5インチ/450W電源 × 1)	ラックベースユニット (2.5インチ × 10/450W電源 × 1)
型名		PYR1332R2S	PYR1332R2M	PYR1332R2A
CPU	ソケット数	1		
	搭載可能CPU (周波数・コア数/スレッド数、 3次キャッシュメモリ、 メモリバス、DMI、最大TDP)	インテル® Pentium® プロセッサー G4400 (3.30GHz、2C/2T、3MB、2133MHz、8GT/s、54W) / インテル® Core™ i3-6100 プロセッサー (3.70GHz、2C/4T、3MB、2133MHz、8GT/s、51W) / インテル® Xeon® プロセッサー E3-1220v5 (3GHz、4C/4T、8MB、2133MHz、8GT/s、80W) / E3-1230v5 (3.40GHz、4C/8T、8MB、2133MHz、8GT/s、80W) / E3-1270v5 (3.60GHz、4C/8T、8MB、2133MHz、8GT/s、80W) / E3-1240Lv5 (2.10GHz、4C/8T、8MB、2133MHz、8GT/s、25W) / E3-1260Lv5 (2.90GHz、4C/8T、8MB、2133MHz、8GT/s、45W)		
チップセット		Intel® C236		
システムボード		D3375		
メイン メモリ (※1)	搭載可能メモリ	2133 UDIMM		
	スロット数	4 (2133 UDIMM)		
	最大容量	64GB (2133 UDIMM)		
画面制御機能		リモートマネジメントコントローラ内蔵、VRAM: 8MB		
グラフィック表示機能 (※2)		640 × 480 / 800 × 600 / 1024 × 768 / 1280 × 1024 / 1600 × 1200ドット		
内蔵 2.5インチ ベイ	ベイ数	4 (オプション適用時: 最大8) [ホットプラグ対応]		10 [ホットプラグ対応]
	最大容量	SAS HDD	14.4TB	18TB
		BC-SATA HDD	16TB	20TB
		SATA SSD	6.4TB	8TB
ODDベイ	ベイ数	1		—
	内蔵ODD (※3)	オプション (Ultra Slim ODD)		—
拡張バス スロット	PCI Express 3.0(x8レーン) [x8ソケット]	2 (Low Profile) (※4)		
	PCI Express 3.0(x4レーン) [x8ソケット]	1 (Low Profile) (※4)		
ストレージコントローラ		オンボードSATAコントローラ (※5)		オプション
ネットワークインターフェース(オンボード)		2ポート(1000BASE-T/100BASE-TX/10BASE-T 1ポート)		
インターフェース		ディスプレイ(アナログRGB) × 1[前面: 1 (オプション)/背面: 1]、シリアルポート(D-SUB9ピン) × 1[背面]、 USB × 6(USB3.0: 前面 × 2 / 背面 × 4)		ディスプレイ(アナログRGB) × 1[背面]、 シリアルポート(D-SUB9ピン) × 1[背面]、 USB × 5(USB3.0: 背面 × 4、USB2.0: 前面 × 1)
キーボード/マウス		オプション		
ハードウェア監視		—		
	ソフトウェア	ServerView Suite (ServerView Operations Manager & ServerView Agents)		
リモートサービス機能		標準搭載 (リモートマネジメントコントローラ)		
	専用コネクタ	Management LAN 1ポート[背面] (1000BASE-T/100BASE-TX/10BASE-T 1ポート)		
セキュリティチップ		オプション (TCG 1.2準拠)		
電源		標準搭載 [電源ユニット<300W> (80PLUS® Gold認定取得)]: 1 (最大1)	標準搭載 [電源ユニット<450W> (80PLUS® Platinum認定取得)]: 1 (最大2)	
	入力電圧(周波数)/入力コンセント	AC100V(50/60Hz) / 平行2Pアース付き[NEMA 5-15準拠] (最大1) AC200V(50/60Hz) / NEMA L6-15準拠/IEC60320準拠 (最大1)	AC100V(50/60Hz) / 平行2Pアース付き[NEMA 5-15準拠] (最大2) AC200V(50/60Hz) / NEMA L6-15準拠/IEC60320準拠 (最大2)	
	消費電力/発熱量	AC200V: 最大152W / 547kJ/h、AC100V: 最大163W / 587kJ/h		
	冗長電源ユニット/ 内蔵型バッテリーユニット	—	オプション(ホットプラグ対応) [電源ユニット(450W)/内蔵型バッテリーユニット (※6)]	
冗長ファン		—	標準搭載(ホットプラグ非対応)	
エネルギー消費効率(2011年度基準) (※7)		インテル® Pentium® プロセッサー G4400: 0.14(AAA)		
外形寸法[W × D × H]		435[483(突起部含む)] × 559[611(突起部含む)] × 43 (1U) [mm]		
質量		最大13.2kg [16.6kg(ラックレール含む)]		
使用環境		周囲温度: 10～35℃ (オプション適用時: 5～40℃) / 湿度: 10～85% (ただし結露しないこと)		
インストールOS/バンドルOS		オプション (Windows / Linux)		
サポートOS		WS12RS / WS12RD / WS12RF / WS12RE / WSS12RS / WS12S / WS12D / WS12F / WS12E / WS08RS / WS08RE / WS08RD / RHEL7(Intel64) / RHEL6(Intel64) / RHEL6(x86) / vS6 / vS5		
標準保証		1年間翌営業日以降訪問修理 (月曜～金曜、9:00～17:00 (祝日および年末年始を除く))		

(※1) OSにより使用可能なメモリ容量が異なります。詳細については、留意事項欄の「OSにおける最大CPU数/使用可能なメモリ容量について」を参照ください。

(※2) 実際に表示可能な解像度/色数は、接続されるディスプレイの機能、およびOSにより異なります。

(※3) 内蔵ODDを搭載しない場合は、複数台システムに最低1台、別途スーパーママルチドライブユニット(FMV-NSM54)を手配する必要があります。

(※4) フルハイトライザーオプションを適用することにより、フルハイトカードの搭載が可能となります。

(※5) オンボードSATAコントローラへの内蔵ストレージの接続は未サポートです。サポート開始時期は、2016年4月以降を予定しております。

(※6) 活性的に取り付ける場合には、下記のサービスを停止して取り付けを行い、その後サービスを再起動してください。  
FJBU Service、及びサービス一覧で先頭が ServerViewで始まる全てのサービス

(※7) エネルギー消費効率とは省エネ法で定める測定方法により測定した消費電力を、省エネ法で定める複合理論性値(単位: キガ演算)で除したものです。  
カッコ内は省エネ法基準達成率であり、その表示語Aは達成率100%以上200%未満、AAは達成率200%以上500%未満、AAAは達成率500%以上を示します。  
但し、インテル® Core™ i3-6100 プロセッサー / Xeon® プロセッサー E3-1220v5 / E3-1230v5 / E3-1270v5 / E3-1240Lv5 / E3-1260Lv5については、省エネ法の規制対象外です。

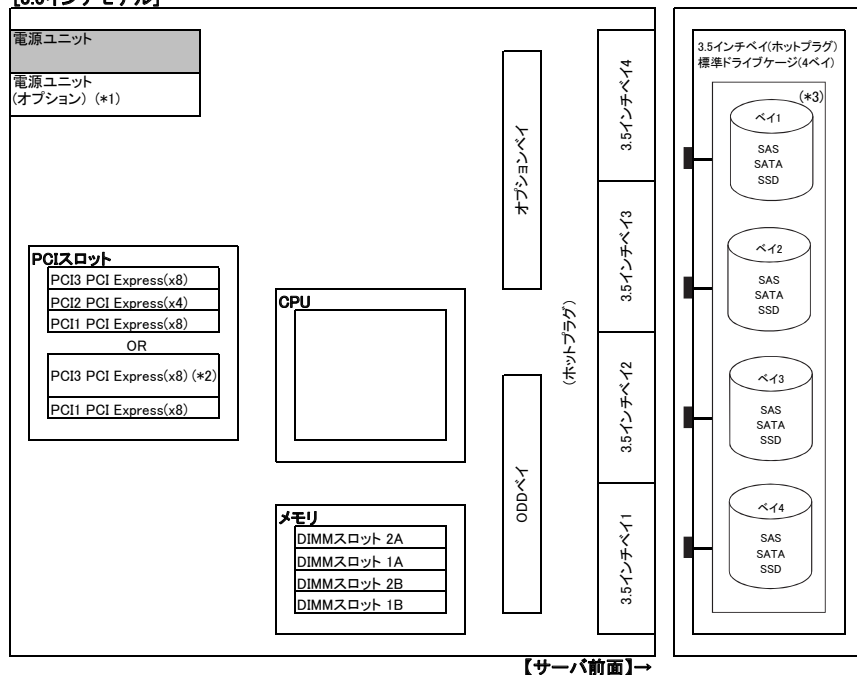
※本装置の通常運用時の騒音値(ISO7779に準拠した実測値)は、約35dB(A)～約62dB(A)となります。  
ファンが高速回転する電源投入時や高温環境下では、装置構成により通常運用時の騒音値を上回る場合がありますので、専用室への設置を推奨いたします。  
オフィスへの設置の際には、設置環境に十分ご注意ください。ご購入をお願いいたします。  
※選択するベースユニット、オプション、および使用するOSの組合せ等により、手配可能な構成/詳細スペックが異なります。  
手配構成/詳細スペックについては、樹系図をご参照ください。

## PRIMERGY RX1330 M2

※ OS により接続可能装置は異なります。詳細はハードウェア一覧を参照願います。

## PRIMERGY RX1330 M2 構成図

## 【3.5インチモデル】

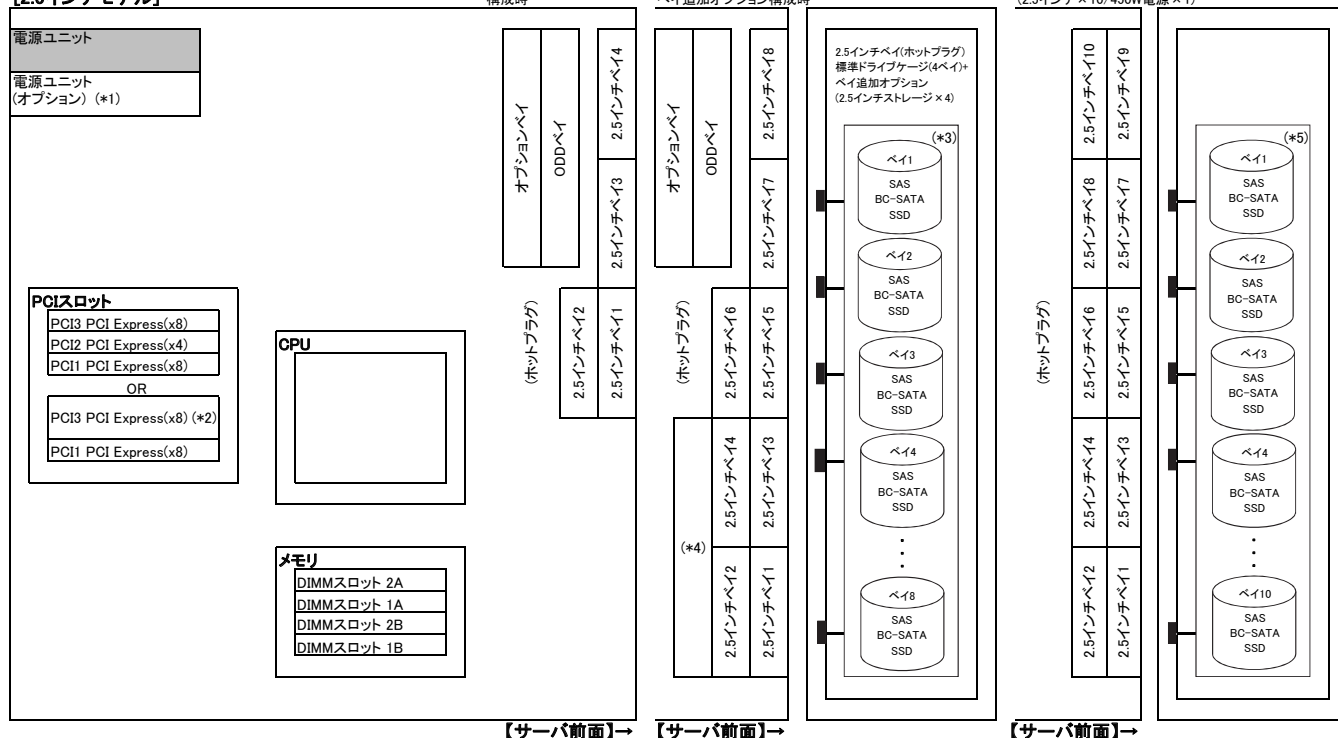


【サーバ前面】→

- (\*)1 450W電源が標準搭載のタイプのみ冗長電源ユニット/内蔵型バッテリーユニットを手配可能です。  
 (\*)2 PCIe (×8) フルハイト ライザーカードを搭載することで、PCI Express(x8)[Full Height]に変換可能です。  
 (\*)3 内蔵ストレージを搭載する場合、SASアレイコントローラカードを手配する必要があります。

※網かけ部分は標準搭載を示します。

## 【2.5インチモデル】



【サーバ前面】→

【サーバ前面】→

【サーバ前面】→

- (\*)1 450W電源が標準搭載のタイプのみ冗長電源ユニット/内蔵型バッテリーユニットを手配可能です。  
 (\*)2 PCIe (×8) フルハイト ライザーカードを搭載することで、PCI Express(x8)[Full Height]に変換可能です。  
 (\*)3 内蔵ストレージを搭載する場合、SASアレイコントローラカードを手配する必要があります。  
 (\*)4 ベイ追加オプション(2.5インチストレージ×4)により、内蔵ストレージを4台増設することが可能です。  
 (\*)5 SASアレイコントローラカード[PY-SR3C41/PYBSR3C41/PY-SR3C42/PYBSR3C42]を手配する必要があります。

※網かけ部分は標準搭載を示します。

※ OS により接続可能装置は異なります。詳細はハードウェア一覧を参照願います。

## PRIMERGY RX1330 M2 オプションカードの搭載情報

搭載優先順位	搭載カード				PCIスロット				最大搭載枚数		備考
					1	2	3	オプション (※1)			
					PCI Express 3.0						
					x8 レーン	x4 レーン	x8 レーン	x8 レーン			
					x8 ソケット	x8 ソケット	x8 ソケット	x8 ソケット			
	Low Profile			Full Height							
名称		一般型名	カスタムメイド 型名	バス仕様	カード長						
					168mm	168mm	168mm	168mm			
高↑	SASアレイコントローラカード (8port/1GB/SAS 12Gbps)	PY-SR3C41	PYBSR3C41	PCI Express (x8)	①	－	－	－	1	1	内蔵ストレージ接続用
	SASアレイコントローラカード (8port/2GB/SAS 12Gbps)	PY-SR3C42	PYBSR3C42	PCI Express (x8)	①	－	－	－	1		内蔵ストレージ接続用
	SASアレイコントローラカード (8port/SAS 12Gbps)	PY-SR3FA	PYBSR3FA	PCI Express (x8)	①	－	－	－	1		内蔵ストレージ接続用
	Dual port LANカード(10GBASE) (*2)	PY-LA242	PYBLA242L	PCI Express (x8)	②	③	①	－	2	2	
	Dual port LANカード(10GBASE-T) (*2)	PY-LA252	PYBLA252L	PCI Express (x8)	②	③	①	－	2		
	Dual port LANカード(10GBASE) (*2)	PY-LA3B2	PYBLA3B2L	PCI Express (x8)	②	③	①	－	2		Emulex OPe14102-NX相当品
	Dual port LANカード(1000BASE-T) (*2)	PY-LA262	PYBLA262L	PCI Express (x4)	③	①	②	－	2		
	Quad Port LANカード(1000BASE-T) (*2)	PY-LA264	PYBLA264L	PCI Express (x4)	③	①	②	－	2		
	LANカード(1000BASE-T) (*2)	PY-LA201	PYBLA201L	PCI Express (x1)	③	①	②	－	2		
	ファイバーチャネルカード(8Gbps)	PY-FC201L	PYBFC201L	PCI Express (x8)	③	①	②	－	1		Emulex LPe1250-F8相当品
	Dual port ファイバーチャネルカード(8Gbps)	PY-FC202L	PYBFC202L	PCI Express (x8)	③	①	②	－	1	1	Emulex LPe12002-M8相当品
	ファイバーチャネルカード(8Gbps)	PY-FC211L	PYBFC211L	PCI Express (x8)	③	①	②	－	1		Qlogic QLE2560相当品
	Dual port ファイバーチャネルカード(8Gbps)	PY-FC212L	PYBFC212L	PCI Express (x8)	③	①	②	－	1		Qlogic QLE2562相当品
	PCIe(×8) フルハイト ライザーカード	PY-PRE81	－	PCI Express (x8)	－	①		－	1		PCI Express(x8/×4)[Low Profile] × 1 → PCI Express(x8)[Full Height] × 1への変換用

※○の中の数字は搭載順を示す。－は搭載不可を示す。

(\*) PCIe(x8) フルハイト ライザーカードをPCI Express(x8)[Low Profile](スロット3)に挿入し、PCI Express(x8)[Full Height]を搭載可能なスロット×1を増設可能です。

PCI Express(x4)[Low Profile](スロット2)/PCI Express(x8)[Low Profile](スロット3)とは排他使用となります。

(\*2) VMware製品をご使用時は、ESXiで1Gb LAN、10Gb LANのポート数に構成可能な上限があります。

詳細については、弊社HP( <http://jp.fujitsu.com/platform/server/primergy/software/vmware/pdf/vm-option.pdf> )に掲載されている「VMware ESXiサポート版数一覧表(オプション・周辺機器)」を参照ください。

## 必須選択オプションについて

本モデルには必須選択オプションがあります。ベースユニットと共に、以下の製品をカスタムメイド型名にて選択する必要があります。

必須選択オプション	必須手配数
<ul style="list-style-type: none"> <li>・ラックレール</li> <li>・電源ケーブル</li> <li>・ServerView Suite関連オプション</li> <li>・CPU</li> <li>・メモリ</li> <li>・SASアレイコントローラカード              &lt;ラックベースユニット (2.5インチ × 10/450W電源 × 1)[PYR1332R2A]以外の場合は、              内蔵ストレージ搭載時に必要&gt; </li> </ul>	最低各1個

※各オプションの項目名に【必須選択オプション】の記載があります。ご確認の上、手配をお願いします。

## PRIMERGY RX1330 M2

※ OS により接続可能装置は異なります。詳細はハードウェア一覧を参照願います。

Start : PRIMERGY RX1330 M2



樹系図の見方は、目次の「システム構成図の見方について」を参照ください。

## 1. 本体



## ■ 3.5インチモデル

項番	製品名	型名	価格(税別)	カ	備考
A-34	PRIMERGY RX1330 M2 ラックベースユニット (3.5インチ/300W電源 × 1)	PYR1332R3S	107,800円		ラックベースユニット[1U] CPU: オプション(最大数: 1) メモリ: オプション(最大: 4スロット) 内蔵ストレージ: オプション(3.5インチ × 4ベイ) 内蔵ODD: オプション OS: オプション オンボードSATAコントローラ(4port/SATA 6Gbps)標準, 300W電源 × 1標準(80PLUS® Gold認定取得)[電源冗長不可], 1年保証(1年間翌営業日以降訪問修理)付
A-34	PRIMERGY RX1330 M2 ラックベースユニット (3.5インチ/450W電源 × 1)	PYR1332R3M	115,800円		ラックベースユニット[1U] CPU: オプション(最大数: 1) メモリ: オプション(最大: 4スロット) 内蔵ストレージ: オプション(3.5インチ × 4ベイ) 内蔵ODD: オプション 内蔵型バッテリーユニット: オプション OS: オプション オンボードSATAコントローラ(4port/SATA 6Gbps)標準, 450W電源 × 1標準(80PLUS® Platinum認定取得)[電源冗長可], 1年保証(1年間翌営業日以降訪問修理)付

## ■ 2.5インチモデル

項番	製品名	型名	価格(税別)	カ	備考
A-34	PRIMERGY RX1330 M2 ラックベースユニット (2.5インチ/300W電源 × 1)	PYR1332R2S	151,800円		ラックベースユニット[1U] CPU: オプション(最大数: 1) メモリ: オプション(最大: 4スロット) 内蔵ストレージ: オプション(標準: 2.5インチ × 4ベイ、最大: 2.5インチ × 8ベイ) 内蔵ODD: オプション OS: オプション オンボードSATAコントローラ(4port/SATA 6Gbps)標準, 300W電源 × 1標準(80PLUS® Gold認定取得)[電源冗長不可], 1年保証(1年間翌営業日以降訪問修理)付
A-34	PRIMERGY RX1330 M2 ラックベースユニット (2.5インチ/450W電源 × 1)	PYR1332R2M	159,800円		ラックベースユニット[1U] CPU: オプション(最大数: 1) メモリ: オプション(最大: 4スロット) 内蔵ストレージ: オプション(標準: 2.5インチ × 4ベイ、最大: 2.5インチ × 8ベイ) 内蔵ODD: オプション 内蔵型バッテリーユニット: オプション OS: オプション オンボードSATAコントローラ(4port/SATA 6Gbps)標準, 450W電源 × 1標準(80PLUS® Platinum認定取得)[電源冗長可], 1年保証(1年間翌営業日以降訪問修理)付
A-34	PRIMERGY RX1330 M2 ラックベースユニット (2.5インチ × 10/450W電源 × 1)	PYR1332R2A	201,800円		ラックベースユニット[1U] CPU: オプション(最大数: 1) メモリ: オプション(最大: 4スロット) 内蔵ストレージ: オプション(最大: 2.5インチ × 10ベイ) 内蔵ODD: 搭載不可 内蔵型バッテリーユニット: オプション OS: オプション 450W電源 × 1標準(80PLUS® Platinum認定取得)[電源冗長可], 1年保証(1年間翌営業日以降訪問修理)付

## 2. ラックレール 【必須選択オプション】



・カスタムメイド型名にて必ず1つ選択してください。  
・搭載ラックの仕様について事前に確認し、選択してください。

項番	製品名	型名	価格(税別)	カ	備考
M-1	ラックレールキット	PY-RRL2 PYBRRL2	16,000円 16,000円		可変長範囲: 559~836mm ● ラックレール長: 808mm
項番	製品名	型名	価格(税別)	カ	備考
M-18	ケーブルマネジメントアーム	PY-RA01 PYBRA01	5,300円 5,300円		● サーバ背面のケーブルを束ねるオプション
項番	製品名	型名	価格(税別)	カ	備考
M-2	ラックレールキット	PY-RRS2 PYBRRS2	16,000円 16,000円		可変長範囲: 559~836mm ● ラックレール長: 745.5mm

A

RX1330 M2



A

## 3. 電源ユニット / 電源ケーブル / 内蔵型バッテリーユニット 【必須選択オプション】



## ■電源ユニット

- ① ・450W電源が標準搭載のタイプのみ電源冗長可能です(300W電源標準搭載ベースユニットは電源冗長不可)。

## 【300W電源標準搭載ベースユニット】

## 【450W電源標準搭載ベースユニット】

項番	製品名	型名	価格(税別)	力	備考
K-19	電源ユニット(450W)	PY-PU453	32,000円		80PLUS: Platinum
		PYBPU453	32,000円	●	

## ■電源ケーブル

- ① ・カスタムメイド型名にて必ず搭載する電源ユニット数分、選択してください。同一種類のみ選択可能です。

【AC100Vで使用】  
《NEMA 5-15P》

項番	製品名	型名	価格(税別)	力	備考
N-1	電源ケーブル(AC100V対応/0.5m)	PY-CBP103 PYBCBP103	2,100円 2,100円	●	プラグ: NEMA 5-15P準拠
N-2	電源ケーブル(AC100V対応/1m)	PY-CBP104 PYBCBP104	2,100円 2,100円	●	プラグ: NEMA 5-15P準拠
N-3	電源ケーブル(AC100V対応/1.5m)	PY-CBP105 PYBCBP105	2,100円 2,100円	●	プラグ: NEMA 5-15P準拠
N-5	電源ケーブル(AC100V対応/3m)	PY-CBP102 PYBCBP102	3,200円 3,200円	●	プラグ: NEMA 5-15P準拠

【AC200Vで使用】  
《NEMA L6-15P》

項番	製品名	型名	価格(税別)	力	備考
N-6	電源ケーブル(AC200V対応/3m)	PY-CBP201 PYBCBP201	5,300円 5,300円	●	プラグ: NEMA L6-15P準拠

## 《IEC60320-C14》

項番	製品名	型名	価格(税別)	力	備考
N-11	電源ケーブル(AC200V対応/0.5m)	PY-CBP203 PYBCBP203	2,100円 2,100円	●	プラグ: IEC60320 C14準拠
N-12	電源ケーブル(AC200V対応/1m)	PY-CBP204 PYBCBP204	2,100円 2,100円	●	プラグ: IEC60320 C14準拠
N-13	電源ケーブル(AC200V対応/1.5m)	PY-CBP205 PYBCBP205	2,100円 2,100円	●	プラグ: IEC60320 C14準拠
N-14	電源ケーブル(AC200V対応/3m)	PY-CBP202 PYBCBP202	3,200円 3,200円	●	プラグ: IEC60320 C14準拠

## ■内蔵型バッテリーユニット

- ① ・冗長電源用スロットに搭載可能です。  
・450W電源標準搭載ベースユニットのみ選択可能です(300W電源標準搭載ベースユニットは選択不可)。

項番	製品名	型名	価格(税別)	力	備考
K-2	サーバ内蔵型バッテリーユニット	PY-BBG03 PYBBBG03	80,000円 80,000円	●	・定格容量: 380W(※) ・入力/出力電圧 DC: 12V ・バッテリー保持時間: 4分(280W) ・Windows用監視ソフトウェアをダウンロードサイトよりダウンロード可能 <a href="http://www.fmwworld.net/cgi-bin/drviasearch/drviaindex.cgi">http://www.fmwworld.net/cgi-bin/drviasearch/drviaindex.cgi</a> ※380W構成の場合は、瞬電対策用途のみ

B



## PRIMERGY RX1330 M2

※ OS により接続可能装置は異なります。詳細はハードウェア一覧を参照願います。

B

## 4. ServerView Suite等 【必須選択オプション】



・カスタムメイド型名にいずれか必ず1つ選択してください。

・ServerView Suiteの使用権は、サーバ本体に対し無償で付与されておりますが、推奨のドライバや監視ソフト等が含まれますので、添付品の内容をご確認の上、以下より選択してください。

項番	製品名	型名	価格(税別)	力	備考
P-34	ServerView Suite DVD(Tools) & ドキュメント	PYBSVT1	100円	●	ServerView Suite: DVD-ROM × 1 ※DVD版数: V11.14.09よりDVD-ROM × 2 ドキュメント ・安全上のご注意 ・サポート&サービス ・クリアファイル ・リリースタイ DVD版数: V11.13.08以降の最新版
P-35	ServerView Suite DVD(Tools)	PYBSVT2	100円	●	ServerView Suite: DVD-ROM × 1 ※DVD版数: V11.14.09よりDVD-ROM × 2 ドキュメント ・安全上のご注意 ・リリースタイ DVD版数: V11.13.08以降の最新版

項番	製品名	型名	価格(税別)	力	備考
P-38	ServerView Suite ServerBooks DVD(Manual)	PYBSVM1	100円	●	ServerView Suite: DVD-ROM × 1 DVD版数: V11.13.08以降

## 【PRIMERGY購入後、最新版数のServerView Suiteが必要な場合(追加オプション)】

## ■ ツール

項番	製品名	型名	価格(税別)	力	備考
P-179	ServerView Suite DVD(Tools)	PY-SVT07	4,000円		ServerView Suite: DVD-ROM × 2 DVD版数: V11.15.12以降 RHEL対応版数: 5.11、6.6/6.7、7.1/7.2

## ■ マニュアル

項番	製品名	型名	価格(税別)	力	備考
P-180	ServerView Suite ServerBooks DVD(Manual)	PY-SVM07	4,000円		ServerView Suite: DVD-ROM × 1 DVD版数: V11.15.12以降

## ■ ライセンスオプション

項番	製品名	型名	価格(税別)	力	備考
P-52	ServerView Virtual-I/O Manager	1サーバライセンス PG-SVVM01A 8サーバライセンス PG-SVVM08 18サーバライセンス PG-SVVM18	42,000円 252,000円 473,000円		ServerView Suite用ライセンスオプション LAN、FC(Fibre Channel)のI/Oパラメータを仮想化するソフトウェア ※本ソフトウェア製品を使用するにあたっては、別途SupportDesk契約が必須 ※使用環境、各機能の詳細については以下URL参照。 弊社HP( <a href="http://jp.fujitsu.com/platform/server/primergy/svs/">http://jp.fujitsu.com/platform/server/primergy/svs/</a> )



## ServerView Suite

24時間365日の安定稼働、導入時の確実なセットアップとシステム運用での監視を実現するサーバ運用管理ソフトウェアです。

## 提供形態

- ・ServerView Suite DVD(Tools)
  - DVD-ROM: 1枚(DVD: ソフトウェア/ドライバ) ※DVD版数がV11.14.07以前
  - DVD-ROM: 2枚(DVD: ソフトウェア/ドライバ) ※DVD版数がV11.14.09以降
- ・ServerView Suite ServerBooks DVD(Manual)
  - DVD-ROM: 1枚(DVD: マニュアル式)

## 留意事項

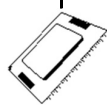
- ・本DVDは新機能の追加などで定期的にアップデートされ、最新バージョンが格納されます。  
同一モデルでも出荷時期によりDVD版数が変わる場合があります。
- ・添付されるServerView Suite DVDの版数と対応機能、仕様に関する留意事項および対象OS制限については、下記にて必ずご確認ください。
- 富士通公開ホームページ: <http://jp.fujitsu.com/platform/server/primergy/products/note/svsdvd/>
- ・ServerView Suite ServerBooks DVD(Manual)には、対象版数のServerView Suiteのマニュアル、及びサーバ本体や周辺オプション等のマニュアルが含まれています。  
一部のサーバ本体と周辺オプションのマニュアルは本DVDに含まれておらず、以下に公開されています。
- 以下URLの対象版数の「追加マニュアル」をご確認ください。
- 富士通公開ホームページ: <http://jp.fujitsu.com/platform/server/primergy/products/note/svsdvd/additional-info.html>

C

RX1330 M2

C

## 5. CPU 【必須選択オプション】 【カスタムメイド専用】



・カスタムメイド型名にいずれか必ず1つ選択してください。

項番	製品名	型名	価格(税別)	力	備考
D-20	Pentium プロセッサ G4400 (3.30GHz/2コア/3MB) × 1	PYBCP48CB	30,000円	●	スレッド数: 2、メモリバス: 2133MHz(最大)、DMI: 8GT/s、最大TDP: 54W サポートCPU構成: 1CPU
D-21	Core i3-6100 プロセッサ (3.70GHz/2コア/3MB) × 1	PYBCP48CC	39,000円	●	スレッド数: 4、メモリバス: 2133MHz(最大)、DMI: 8GT/s、最大TDP: 51W サポートCPU構成: 1CPU
D-22	Xeon プロセッサ E3-1220v5 (3GHz/4コア/8MB) × 1	PYBCP48ET	51,000円	●	スレッド数: 4、メモリバス: 2133MHz(最大)、DMI: 8GT/s、最大TDP: 80W サポートCPU構成: 1CPU
D-23	Xeon プロセッサ E3-1230v5 (3.40GHz/4コア/8MB) × 1	PYBCP48EV	67,000円	●	スレッド数: 8、メモリバス: 2133MHz(最大)、DMI: 8GT/s、最大TDP: 80W サポートCPU構成: 1CPU
D-24	Xeon プロセッサ E3-1270v5 (3.60GHz/4コア/8MB) × 1	PYBCP48EY	158,000円	●	スレッド数: 8、メモリバス: 2133MHz(最大)、DMI: 8GT/s、最大TDP: 80W サポートCPU構成: 1CPU
D-25	Xeon プロセッサ E3-1240Lv5 (2.10GHz/4コア/8MB) × 1	PYBCP48E2	43,000円	●	スレッド数: 8、メモリバス: 2133MHz(最大)、DMI: 8GT/s、最大TDP: 25W サポートCPU構成: 1CPU
D-26	Xeon プロセッサ E3-1260Lv5 (2.90GHz/4コア/8MB) × 1	PYBCP48E3	76,000円	●	スレッド数: 8、メモリバス: 2133MHz(最大)、DMI: 8GT/s、最大TDP: 45W サポートCPU構成: 1CPU

## CPUサポートテクノロジー

CPU	サポートテクノロジー			
	Turbo	Hyper	VT	
Pentium G4400	非対応	非対応	対応	
Core i3-6100		対応		
Xeon E3-1220v5		非対応		
Xeon E3-1230v5	対応	対応		
Xeon E3-1270v5				
Xeon E3-1240Lv5				
Xeon E3-1260Lv5				

Turbo: Intel® Turbo Boost Technology  
Hyper: Intel® Hyper-Threading Technology  
VT: Intel® Virtualization Technology

## 6. メモリ(2133 Unbuffered DIMM) 【必須選択オプション】



・カスタムメイド型名にいずれか必ず1つ以上選択してください。  
・必ず、「メモリの搭載について」を参照の上、手配願います。

項番	製品名	型名	価格(税別)	力	備考
E-10	メモリ-4GB (4GB 2133 UDIMM × 1)	PY-ME04UD	25,000円	●	Rank: Single
		PYBME04UD	25,000円		
E-11	メモリ-8GB (8GB 2133 UDIMM × 1)	PY-ME08UD	70,000円	●	Rank: Dual
		PYBME08UD	70,000円		
E-12	メモリ-16GB (16GB 2133 UDIMM × 1)	PY-ME16UD	140,000円	●	Rank: Dual
		PYBME16UD	140,000円		

## メモリの搭載について

(1) DIMMは容量の大きいものから、DIMMスロット1A→1B→2A→2B…の順に搭載する必要があります。

## ■ 物理CPU1個構成時

DIMMスロット1A→1B→……→2Bの順に容量の大きいDIMMから搭載。

CPU	メモリ	
		搭載順
	DIMMスロット 2A	3
	DIMMスロット 1A	1
	DIMMスロット 2B	4
	DIMMスロット 1B	2

[注1] 搭載可能メモリ容量について

搭載メモリ容量はOSの使用可能メモリ容量に準じます。

OSにおける使用可能メモリ容量は留意事項編の「OSにおける最大CPU数/使用可能メモリ容量について」を参照ください。

[注2] メモリ動作クロックについて

搭載するCPUにより動作クロックが異なります。詳細は下表を参照ください。

搭載CPU	1CPUあたりの搭載メモリ数	メモリ動作クロック(MHz)
Pentium G4400 / Core i3-6100 / Xeon E3-1220v5 / E3-1230v5 / E3-1270v5 / E3-1240Lv5 / E3-1260Lv5	1~4	2133

D

## PRIMERGY RX1330 M2

※ OS により接続可能装置は異なります。詳細はハードウェア一覧を参照願います。

D

## 7. 内蔵ODD/外付DVD-RAM



・複数台システムに最低1台手配必須です。  
・ラックベースユニット (2.5インチ×10/450W電源×1)では内蔵ODDは選択できません。

①

項番	製品名	型名	価格(税別)	カ	備考
G-8	内蔵DVD-ROMユニット	PY-DV121	9,500円		形状: Ultra Slimドライブ
		PYBDV121	9,500円	●	インターフェース: SATA(内部接続) Read: 最大8倍速 (DVD-ROM) / 最大24倍速 (CD-ROM)
G-9	内蔵DVD-RAMユニット	PY-DR121	12,000円		形状: Ultra Slimドライブ
		PYBDR121	12,000円	●	インターフェース: SATA(内部接続) Read: 最大8倍速 (DVD-ROM) / 最大24倍速 (CD-ROM) Write: 最大5倍速 (DVD-RAM)
G-78	内蔵Blu-ray Writer ユニット	PY-BW121	74,000円		形状: Ultra Slimドライブ
		PYBBW121	74,000円	●	インターフェース: SATA(内部接続) Read: 最大6倍速 (BD-ROM) / 最大8倍速 (DVD-ROM) / 最大24倍速 (CD-ROM) Write: 最大2倍速 (BD-RE) / 最大6倍速 (BD-R) / 最大5倍速 (DVD-RAM)

項番	製品名	型名	価格(税別)	カ	備考
H-3	スーパーマルチドライブユニット	FMV-NSM54	29,800円		インターフェース: USB2.0 Read: 最大8倍速 (DVD-ROM) / 最大24倍速 (CD-ROM) Write: 最大5倍速 (DVD-RAM) ※DVD-RAM/DVD-ROM/CD-ROMドライブ機能のみサポート ※ACアダプタの接続が必要(USBバスパワーでは使用不可)

①

項番	製品名	型名	価格(税別)	カ	備考
N-43	USB延長ケーブル	2m PG-CBLU002	3,200円		

E

RX1330 M2

E

## 8. 内蔵ストレージコントローラ 【必須選択オプション】



## ・内蔵ストレージ搭載時は、内蔵ストレージコントローラの手配が必須となります。

- ・使用するストレージコントローラと内蔵ストレージの接続可否および内蔵ストレージの混在可能な組み合わせについては、「内蔵ストレージ構成時の注意事項」を参照ください。
- ・同一のカスタムメイド型名の内蔵ストレージを追加し、RAID設定サービスを手配することにより、RAID設定を構築し出荷いたします。
- OSインストールオプションの手配有無によりRAID設定サービスの同時手配が必要となることがありますので、必ず「RAID設定サービスについて」を参照ください。
- ・使用するOSによらず、標準搭載のリモートマネジメントコントローラ(iRMC S4)と連携し、内蔵ストレージの稼働状態およびRAID状態を監視することが可能です。
- ・使用するストレージコントローラにより、監視可能な範囲が異なりますので、詳細については、留意事項編の「iRMC(リモートマネジメントコントローラ)関連」をご確認ください。

## 《アレイ接続》



## SASアレイコントローラカード

- ・ラックベースユニット (2.5インチ×10)は、SASアレイコントローラカード[PY-SR3C41/PYBSR3C41/PY-SR3C42/PYBSR3C42]の搭載が必須となります。

項番	製品名	型名	価格(税別)	カ	備考
I-7	SASアレイコントローラカード	PY-SR3FA PYBSR3FA	53,000円 53,000円		内蔵ストレージ接続用カード ● インターフェース: SFF8643×2 データ転送速度: SAS 12Gbps デバイスポート数: 8(4×2) ホストバス: PCI Express3.0 RAIDレベル: 0/1/1E/1+0/5/5+0(ホットスベア可)



- ・SASアレイコントローラカードとRAIDソフトウェアライセンスをカスタムメイド型名で同時に手配した場合、ライセンスキーをSASアレイコントローラカードへ登録して出荷いたします(CacheCade Pro 2.0をご使用の場合は、出荷後にお客様による設定が必要となります)。

項番	製品名	型名	価格(税別)	カ	備考
I-102	SASアレイコントローラカード	PY-SR3C41 PYBSR3C41	74,000円 74,000円		内蔵ストレージ接続用カード ● インターフェース: SFF8643×2 データ転送速度: SAS 12Gbps デバイスポート数: 8(4×2) キャッシュ: 1GB ホストバス: PCI Express3.0 RAIDレベル: 0/1/1E/1+0/5/5+0/6/6+0(ホットスベア可)

項番	製品名	型名	価格(税別)	カ	備考
I-15	フラッシュモジュール	PY-FRM02 PYBFRM02	25,000円 25,000円		フラッシュバックアップユニット制御用モジュール ●

項番	製品名	型名	価格(税別)	カ	備考
I-25	フラッシュバックアップユニット	PYBFBRI0	37,000円	●	SASアレイコントローラカード搭載用フラッシュバックアップユニット
I-23	フラッシュバックアップユニット	PY-FBR07	37,000円		SASアレイコントローラカード搭載用フラッシュバックアップユニット

項番	製品名	型名	価格(税別)	カ	備考
I-160	RAIDソフトウェアライセンス	PY-RLAS031 PYBRLAS031	58,000円 58,000円		構成品: MegaRAID Advanced Software Options用RAID Key (CacheCade Pro 2.0) ● ※内蔵SSDの手配必須



- ・SASアレイコントローラカードとRAIDソフトウェアライセンスをカスタムメイド型名で同時に手配した場合、ライセンスキーをSASアレイコントローラカードへ登録して出荷いたします(CacheCade Pro 2.0をご使用の場合は、出荷後にお客様による設定が必要となります)。

項番	製品名	型名	価格(税別)	カ	備考
I-103	SASアレイコントローラカード	PY-SR3C42 PYBSR3C42	79,000円 79,000円		内蔵ストレージ接続用カード ● インターフェース: SFF8643×2 データ転送速度: SAS 12Gbps デバイスポート数: 8(4×2) キャッシュ: 2GB ホストバス: PCI Express3.0 RAIDレベル: 0/1/1E/1+0/5/5+0/6/6+0(ホットスベア可)

項番	製品名	型名	価格(税別)	カ	備考
I-16	フラッシュモジュール	PY-FRM03 PYBFRM03	25,000円 25,000円		フラッシュバックアップユニット制御用モジュール ●

項番	製品名	型名	価格(税別)	カ	備考
I-25	フラッシュバックアップユニット	PYBFBRI0	37,000円	●	SASアレイコントローラカード搭載用フラッシュバックアップユニット
I-23	フラッシュバックアップユニット	PY-FBR07	37,000円		SASアレイコントローラカード搭載用フラッシュバックアップユニット

項番	製品名	型名	価格(税別)	カ	備考
I-160	RAIDソフトウェアライセンス	PY-RLAS031 PYBRLAS031	58,000円 58,000円		構成品: MegaRAID Advanced Software Options用RAID Key (CacheCade Pro 2.0) ● ※内蔵SSDの手配必須

項番	製品名	型名	価格(税別)	カ	備考
N-9	SASケーブル	PY-CBS024	13,000円		SASコントローラカード/SASアレイコントローラカード用接続ケーブル



## SASケーブル

- ・SASアレイコントローラカードを一般型名で接続する場合に必要となります。

F

## PRIMERGY RX1330 M2

※ OS により接続可能装置は異なります。詳細はハードウェア一覧を参照願います。

F

## 9. 内蔵ストレージ(3.5インチモデル)



- ・使用するストレージコントローラと内蔵ストレージの接続可否および内蔵ストレージの混在可能な組み合わせについては、「内蔵ストレージ構成時の注意事項」を参照ください。
- ・同一のカスタムメイド型名の内蔵ストレージを追加し、RAID設定サービスを手配することにより、RAID設定を構築し出荷いたします。  
OSインストールオプションの手配有無によりRAID設定サービスの同時手配が必要となることがありますので、必ず「RAID設定サービスについて」を参照ください。
- ・セクターサイズ512eの内蔵ストレージのWindows Server 2008 R2のHyper-VとVMwareのサポートについては、留意事項欄の「セクターサイズが512eのHDDについて」を参照ください。
- ・お客様の構成/用途に応じて複数の内蔵ストレージから選択可能です。内蔵ストレージを選択する際の指針を含め、ストレージ関連については、富士通公開ホームページ( [http://jp.fujitsu.com/platform/server/primergy/hdd\\_construct/](http://jp.fujitsu.com/platform/server/primergy/hdd_construct/) )を参照ください。

## ■SAS HDD(SAS 12Gbps、15krpm)[512n]

項番	製品名	型名	価格(税別)	カ	備考
F-219	内蔵3.5インチケージ付き SAS HDD -300GB(15krpm)	PY-TH305D3	116,000円		データ転送速度: SAS 12Gbps
		PYBTH305D3	116,000円	●	セクターサイズ: 512n 用途: システム領域/データ領域
F-220	内蔵3.5インチケージ付き SAS HDD -450GB(15krpm)	PY-TH455D3	142,000円		データ転送速度: SAS 12Gbps
		PYBTH455D3	142,000円	●	セクターサイズ: 512n 用途: システム領域/データ領域
F-221	内蔵3.5インチケージ付き SAS HDD -600GB(15krpm)	PY-TH605D3	169,000円		データ転送速度: SAS 12Gbps
		PYBTH605D3	169,000円	●	セクターサイズ: 512n 用途: システム領域/データ領域

## ■SATA HDD(SATA 6Gbps、7.2krpm)[512e]

項番	製品名	型名	価格(税別)	カ	備考
F-299	内蔵3.5インチ SATA HDD-500GB (7.2krpm)	PY-PH507E2	33,000円		データ転送速度: SATA 6Gbps
		PYBPH507E2	33,000円	●	セクターサイズ: 512e 用途: システム領域/データ領域

## ■BC-SATA HDD(SATA 6Gbps、7.2krpm)[512e]

項番	製品名	型名	価格(税別)	カ	備考
F-745	内蔵3.5インチBC-SATA HDD -6TB(7.2krpm)	PY-BH6T7E3	285,000円		データ転送速度: SATA 6Gbps
		PYBBH6T7E3	285,000円	●	セクターサイズ: 512e 用途: システム領域/データ領域

## ■BC-SATA HDD(SATA 6Gbps、7.2krpm)[512n]

項番	製品名	型名	価格(税別)	カ	備考
F-10	内蔵3.5インチBC-SATA HDD -500GB(7.2krpm)	PY-BH507B3	36,000円		データ転送速度: SATA 6Gbps
		PYBBH507B3	36,000円	●	セクターサイズ: 512n 用途: システム領域/データ領域
F-11	内蔵3.5インチBC-SATA HDD -1TB(7.2krpm)	PY-BH1T7B3	74,000円		データ転送速度: SATA 6Gbps
		PYBBH1T7B3	74,000円	●	セクターサイズ: 512n 用途: システム領域/データ領域
F-13	内蔵3.5インチBC-SATA HDD -2TB(7.2krpm)	PY-BH2T7B3	105,000円		データ転送速度: SATA 6Gbps
		PYBBH2T7B3	105,000円	●	セクターサイズ: 512n 用途: システム領域/データ領域
F-16	内蔵3.5インチBC-SATA HDD -4TB(7.2krpm)	PY-BH4T7B3	200,000円		データ転送速度: SATA 6Gbps
		PYBBH4T7B3	200,000円	●	セクターサイズ: 512n 用途: システム領域/データ領域

## ■SATA SSD(SATA 6Gbps、Read Intensive)



- ・SASアレイコントローラカードの手配が必須となります。
- ・本製品は「有寿命部品」となり、寿命時には製品を再購入いただく必要があります。詳細については、留意事項欄「有寿命部品 - SSD製品の書き込み保証値について」を参照ください。

項番	製品名	型名	価格(税別)	カ	備考
F-156	内蔵3.5インチケージ付き SSD -120GB	PY-TS12NE4	104,000円		データ転送速度: SATA 6Gbps
		PYBTS12NE4	104,000円	●	記録方式: MLC 製品クラス: Read Intensive(書き込み保証値 0.3DWPD) 用途: システム領域/データ領域
F-157	内蔵3.5インチケージ付き SSD -240GB	PY-TS24NE4	189,000円		データ転送速度: SATA 6Gbps
		PYBTS24NE4	189,000円	●	記録方式: MLC 製品クラス: Read Intensive(書き込み保証値 0.3DWPD) 用途: システム領域/データ領域
F-158	内蔵3.5インチケージ付き SSD -480GB	PY-TS48NE4	365,000円		データ転送速度: SATA 6Gbps
		PYBTS48NE4	365,000円	●	記録方式: MLC 製品クラス: Read Intensive(書き込み保証値 0.3DWPD) 用途: システム領域/データ領域
F-159	内蔵3.5インチケージ付き SSD -800GB	PY-TS80NE4	609,000円		データ転送速度: SATA 6Gbps
		PYBTS80NE4	609,000円	●	記録方式: MLC 製品クラス: Read Intensive(書き込み保証値 0.3DWPD) 用途: システム領域/データ領域

G

RX1330 M2

max.4

G

## 10. 内蔵ストレージ(2.5インチモデル)



- ・使用するストレージコントローラと内蔵ストレージの接続可否および内蔵ストレージの混在可能な組み合わせについては、「内蔵ストレージ構成時の注意事項」を参照ください。
- ・同一のカスタムメイド型名の内蔵ストレージを追加し、RAID設定サービスを手配することにより、RAID設定を構築し出荷いたします。
- ・OSインストールオプションの手配有無によりRAID設定サービスの同時手配が必要となることがありますので、必ず「RAID設定サービスについて」を参照ください。
- ・セクターサイズ512eの内蔵ストレージのWindows Server 2008 R2のHyper-VとVMwareのサポートについては、留意事項編の「セクターサイズが512eのHDDについて」を参照ください。
- ・お客様の構成/用途に応じて複数の内蔵ストレージから選択可能です。内蔵ストレージを選択する際の指針を含め、ストレージ関連については、富士通公開ホームページ( [http://jp.fujitsu.com/platform/server/primergy/hdd\\_construct/](http://jp.fujitsu.com/platform/server/primergy/hdd_construct/) )を参照ください。

## ■ベイ追加オプション



- ・内蔵2.5インチストレージベイ×4を増設する場合に選択が必要です。
- ・ラックベースユニット (2.5インチ×10/450W電源×1)では選択できません。

項番	製品名	型名	価格(税別)	力	備考
F-215	ベイ追加オプション (2.5インチストレージ×4)	PY-BA2405 PYBBA2405	26,000円 26,000円	●	2.5インチストレージベイ×4

## ■SAS HDD(SAS 12Gbps、10krpm)[512e]

項番	製品名	型名	価格(税別)	力	備考
F-281	内蔵2.5インチSAS HDD-600GB (10krpm)	PY-SH601D3 PYBSH601D3	100,000円 100,000円	●	データ転送速度:SAS 12Gbps セクターサイズ:512e 用途:システム領域/データ領域
F-282	内蔵2.5インチSAS HDD-900GB (10krpm)	PY-SH901D3 PYBSH901D3	126,000円 126,000円	●	データ転送速度:SAS 12Gbps セクターサイズ:512e 用途:システム領域/データ領域
F-283	内蔵2.5インチSAS HDD-1.2TB (10krpm)	PY-SH121D3 PYBSH121D3	163,000円 163,000円	●	データ転送速度:SAS 12Gbps セクターサイズ:512e 用途:システム領域/データ領域
F-285	内蔵2.5インチSAS HDD-1.8TB (10krpm)	PY-SH181D3 PYBSH181D3	252,000円 252,000円	●	データ転送速度:SAS 12Gbps セクターサイズ:512e 用途:システム領域/データ領域

## ■SAS HDD(SAS 12Gbps、10krpm)[512n]

項番	製品名	型名	価格(税別)	力	備考
F-724	内蔵2.5インチSAS HDD-300GB (10krpm)	PYBSH301E3	68,000円	●	データ転送速度:SAS 12Gbps セクターサイズ:512n 用途:システム領域/データ領域
F-727	内蔵2.5インチSAS HDD-600GB (10krpm)	PY-SH601E3 PYBSH601E3	100,000円 100,000円	●	データ転送速度:SAS 12Gbps セクターサイズ:512n 用途:システム領域/データ領域
F-730	内蔵2.5インチSAS HDD-900GB (10krpm)	PY-SH901E3 PYBSH901E3	126,000円 126,000円	●	データ転送速度:SAS 12Gbps セクターサイズ:512n 用途:システム領域/データ領域
F-733	内蔵2.5インチSAS HDD-1.2TB (10krpm)	PY-SH121E3 PYBSH121E3	163,000円 163,000円	●	データ転送速度:SAS 12Gbps セクターサイズ:512n 用途:システム領域/データ領域

## ■SAS HDD(SAS 12Gbps、15krpm)[512n]

項番	製品名	型名	価格(税別)	力	備考
F-223	内蔵2.5インチSAS HDD-300GB (15krpm)	PY-SH305D3 PYBSH305D3	116,000円 116,000円	●	データ転送速度:SAS 12Gbps セクターサイズ:512n 用途:システム領域/データ領域
F-226	内蔵2.5インチSAS HDD-450GB (15krpm)	PY-SH455D3 PYBSH455D3	142,000円 142,000円	●	データ転送速度:SAS 12Gbps セクターサイズ:512n 用途:システム領域/データ領域
F-229	内蔵2.5インチSAS HDD-600GB (15krpm)	PY-SH605D3 PYBSH605D3	169,000円 169,000円	●	データ転送速度:SAS 12Gbps セクターサイズ:512n 用途:システム領域/データ領域

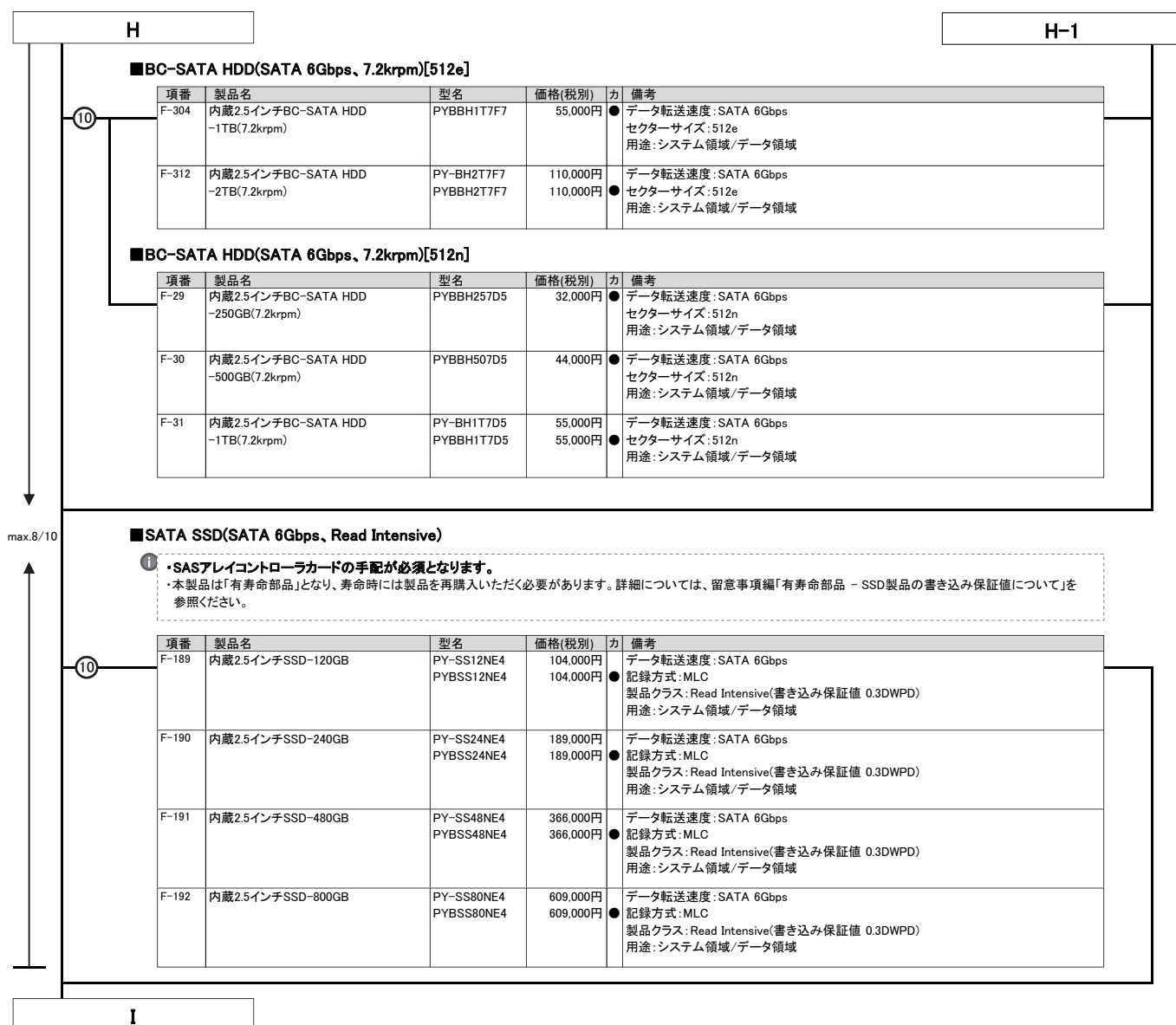
H

H-1

RX1330 M2

max.8/10

※ OS により接続可能装置は異なります。詳細はハードウェア一覧を参照願います。





## 内蔵ストレージ構成時の注意事項

選択する本体ベースユニット、使用するストレージコントローラにより、使用可能な内蔵ストレージ(HDD/SSD)の種類が異なる場合があります。  
また、内蔵ストレージの種類により、混在条件が異なる場合がありますので、下表を参照し手配をお願いします。

## ■A:使用するストレージコントローラの仕様を確認

ストレージコントローラ		SASアレイコントローラカード		
型名		PY-SR3FA/PYBSR3FA	PY-SR3C41/PYBSR3C41	PY-SR3C42/PYBSR3C42
仕様	ポート数	8	8	8
	キャッシュ	—	1GB	2GB
	BBU/FBU可否	—	FBU搭載可	FBU搭載可
	ホットスワップ	○	○	○
	非アレイ接続	×	×	×
	RAID0	○	○	○
	RAID1	○	○	○
	RAID1E	○	○	○
	RAID1+0	○	○	○
	RAID5	○	○	○
	RAID5+0	○	○	○
	RAID6	×	○	○
	RAID6+0	×	○	○

○: サポート、×: 非サポート、—: 対象無し

## ■B:使用OSに応じたストレージコントローラと内蔵ストレージの接続方法を確認

ストレージコントローラ	OS	SAS HDD	BC-SATA HDD SATA HDD	SATA SSD (RI)
SASアレイコントローラカード [アレイ接続]	Windows	○	○	○
	Linux	○	○	○
	VMware	○(*1)	○(*1)	○(*1)

○: 可能、×: 不可、RI: Read Intensive

(\*1) VMwareの対応状況については、弊社HP( <http://jp.fujitsu.com/platform/server/primergy/software/vmware/support/> )をご確認いただきますようお願いいたします。

## ■C:RAID構成時の留意事項を確認

・RAIDドライブルームは同種類(3.5インチSAS HDD/BC-SATA HDD/SATA HDD/SATA SSD、2.5インチSAS HDD/BC-SATA HDD/SATA SSD)、同容量/同回転数の内蔵ストレージで構成する必要があります。

## ■D:内蔵ストレージの種類による混在条件を確認

【3.5インチ内蔵ストレージ(ストレージコントローラ内)の混在条件】

内蔵ストレージ	SAS HDD	BC-SATA HDD	SATA HDD	SATA SSD
SAS HDD	○	○	×	○
BC-SATA HDD	○	○	○	○
SATA HDD	×	○	○	○
SATA SSD	○	○	○	○

○: 混在可能、×: 混在不可

【2.5インチ内蔵ストレージ(ストレージコントローラ内)の混在条件】

内蔵ストレージ	SAS HDD	BC-SATA HDD	SATA SSD
SAS HDD	○	○(*1)	○
BC-SATA HDD	○(*1)	○	○
SATA SSD	○	○	○

○: 混在可能、×: 混在不可

(\*1) SAS HDD(SAS 12Gbps、10krpm)のみBC-SATA HDDと混在可能。

## PRIMERGY RX1330 M2

※ OS により接続可能装置は異なります。詳細はハードウェア一覧を参照願います。

I

## 11. RAID設定サービス [カスタムメイド専用]



・RAID 設定される内蔵ストレージ台数を超える内蔵ストレージは、カスタムメイド搭載のみ(RAID未設定)の状態でお荷されます  
(RAID 設定サービス(RAID0)手配時は、1台のみ搭載可能です)。

①

項番	製品名	型名	価格(税別)	カ	備考
Q-61	RAID 設定サービス(RAID0)	PYBAS0S	1,000円	●	工場出荷時にRAID0構成を構築するサービス ・RAID 設定される内蔵ストレージ台数: 1台
Q-62	RAID 設定サービス(RAID1)	PYBAS1S	1,000円	●	工場出荷時にRAID1構成を構築するサービス ・RAID 設定される内蔵ストレージ台数: 2台
Q-63	RAID 設定サービス(RAID1+Hotspare)	PYBAS1H	2,000円	●	工場出荷時にRAID1+Hotspare構成を構築するサービス ・RAID 設定される内蔵ストレージ台数: 3台
Q-64	RAID 設定サービス(RAID5)	PYBAS5S	1,000円	●	工場出荷時にRAID5構成を構築するサービス ・RAID 設定される内蔵ストレージ台数: 3台以上
Q-66	RAID 設定サービス(RAID5+Hotspare)	PYBAS5H	2,000円	●	工場出荷時にRAID5+Hotspare構成を構築するサービス ・RAID 設定される内蔵ストレージ台数: 4台以上
Q-68	RAID 設定サービス(RAID6)	PYBAS6S	1,000円	●	工場出荷時にRAID6構成を構築するサービス ・RAID 設定される内蔵ストレージ台数: 3台以上
Q-69	RAID 設定サービス(RAID6+Hotspare)	PYBAS6H	2,000円	●	工場出荷時にRAID6+Hotspare構成を構築するサービス ・RAID 設定される内蔵ストレージ台数: 4台以上
Q-65	RAID 設定サービス(RAID1+0)	PYBAS10	2,000円	●	工場出荷時にRAID1+0構成を構築するサービス ・RAID 設定される内蔵ストレージ台数: 4台以上(偶数台)
Q-70	RAID 設定サービス(RAID1+0+Hotspare)	PYBAS1A	3,000円	●	工場出荷時にRAID1+0+Hotspare構成を構築するサービス ・RAID 設定される内蔵ストレージ台数: 5台以上(奇数台)

RX1330 M2

J

## RAID設定サービスについて

RAID設定サービスを手配いただくことにより、工場出荷時にRAID構成を構築することが可能です。  
設定可能なRAID構成は、使用するストレージコントローラ、内蔵ストレージの種類、台数により異なりますので、以下を参照し手配をお願いします。

- (1) OSインストールオプション、アレイ接続専用の内蔵ストレージコントローラ両方を選択した場合は、RAID設定サービスを同時手配する必要があります。
- (2) RAID設定サービスを手配した場合、同一のカスタムメイド型名の内蔵ストレージのみ増設可能です。
- (3) 本サービスで、1筐体内に構築できるRAID構成は1つのみです(2つ目以降のRAID構成については、ITインフラデリバリーサービスの手配または別途出荷後に設定をする必要があります)。
- (4) 搭載する内蔵ストレージの実効容量が2TB以上の場合、ブートロジカルドライブは2TBの状態でお届けされます。
- (5) 使用するストレージコントローラ、内蔵ストレージおよびRAID設定サービスを全てカスタムメイド型名で同時手配する必要があります。
- (6) SASアレイコントローラカードにフラッシュバックアップユニット(FBU)を接続した構成の場合、本サービスにより構築されるRAIDロジカルドライブのライトポリシー(Write Policy)設定はWrite Backでお届けされます。
- (7) 選択可能なRAID設定サービスは下表の通りです。

## 【OSインストールオプションが含まれない構成の場合】

適用可能なストレージコントローラ		内蔵ストレージ搭載台数				
		1台	2台	3台	4台	5台～
SASアレイコントローラカード (8ポート/SAS 12Gbps) ※アレイ接続必須	PYBSR3FA	・RAID0 ・内蔵ストレージ搭載のみ	・RAID1 ・内蔵ストレージ搭載のみ	・RAID1 ・RAID1+Hotspare ・RAID5 ・内蔵ストレージ搭載のみ	・RAID1 ・RAID1+Hotspare ・RAID5 ・RAID5+Hotspare ・RAID1+0 ・内蔵ストレージ搭載のみ	・RAID1 ・RAID1+Hotspare ・RAID5 ・RAID5+Hotspare ・RAID1+0 ・RAID1+0+Hotspare ・内蔵ストレージ搭載のみ
SASアレイコントローラカード (8ポート/1GB/SAS 12Gbps) ※アレイ接続必須	PYBSR3C41	・RAID0 ・内蔵ストレージ搭載のみ	・RAID1 ・内蔵ストレージ搭載のみ	・RAID1 ・RAID1+Hotspare ・RAID5 ・RAID6 ・内蔵ストレージ搭載のみ	・RAID1 ・RAID1+Hotspare ・RAID5 ・RAID5+Hotspare ・RAID6 ・RAID6+Hotspare ・RAID1+0 ・内蔵ストレージ搭載のみ	・RAID1 ・RAID1+Hotspare ・RAID5 ・RAID5+Hotspare ・RAID6 ・RAID6+Hotspare ・RAID1+0 ・RAID1+0+Hotspare ・内蔵ストレージ搭載のみ
SASアレイコントローラカード (8ポート/2GB/SAS 12Gbps) ※アレイ接続必須	PYBSR3C42	・RAID0 ・内蔵ストレージ搭載のみ	・RAID1 ・内蔵ストレージ搭載のみ	・RAID1 ・RAID1+Hotspare ・RAID5 ・RAID6 ・内蔵ストレージ搭載のみ	・RAID1 ・RAID1+Hotspare ・RAID5 ・RAID5+Hotspare ・RAID6 ・RAID6+Hotspare ・RAID1+0 ・内蔵ストレージ搭載のみ	・RAID1 ・RAID1+Hotspare ・RAID5 ・RAID5+Hotspare ・RAID6 ・RAID6+Hotspare ・RAID1+0 ・RAID1+0+Hotspare ・内蔵ストレージ搭載のみ

## 【OSインストールオプションが含まれる構成の場合】

適用可能なストレージコントローラ		内蔵ストレージ搭載台数				
		1台	2台	3台	4台	5台～
SASアレイコントローラカード (8ポート/SAS 12Gbps) ※アレイ接続必須	PYBSR3FA	・RAID0	・RAID1	・RAID1 ・RAID1+Hotspare ・RAID5	・RAID1 ・RAID1+Hotspare ・RAID5 ・RAID5+Hotspare ・RAID1+0	・RAID1 ・RAID1+Hotspare ・RAID5 ・RAID5+Hotspare ・RAID1+0 ・RAID1+0+Hotspare
SASアレイコントローラカード (8ポート/1GB/SAS 12Gbps) ※アレイ接続必須	PYBSR3C41	・RAID0	・RAID1	・RAID1 ・RAID1+Hotspare ・RAID5 ・RAID6	・RAID1 ・RAID1+Hotspare ・RAID5 ・RAID5+Hotspare ・RAID6 ・RAID6+Hotspare ・RAID1+0	・RAID1 ・RAID1+Hotspare ・RAID5 ・RAID5+Hotspare ・RAID6 ・RAID6+Hotspare ・RAID1+0 ・RAID1+0+Hotspare
SASアレイコントローラカード (8ポート/2GB/SAS 12Gbps) ※アレイ接続必須	PYBSR3C42	・RAID0	・RAID1	・RAID1 ・RAID1+Hotspare ・RAID5 ・RAID6	・RAID1 ・RAID1+Hotspare ・RAID5 ・RAID5+Hotspare ・RAID6 ・RAID6+Hotspare ・RAID1+0	・RAID1 ・RAID1+Hotspare ・RAID5 ・RAID5+Hotspare ・RAID6 ・RAID6+Hotspare ・RAID1+0 ・RAID1+0+Hotspare

内蔵ストレージ搭載のみ:内蔵ストレージのカスタムメイド搭載のみ(RAID設定サービス非手配時)

## PRIMERGY RX1330 M2

※ OS により接続可能装置は異なります。詳細はハードウェア一覧を参照願います。

J

## 12. FCカード



・ETERNUS装置(FC)との接続については、ETERNUS編を参照願います。

項番	製品名	型名	価格(税別)	カ	備考
I-42	ファイバーチャネルカード (8Gbps)	PY-FC201L PYBFC201L	134,000円 134,000円	●	外付けFC装置接続用カード インターフェース: 8Gbps × 1 ホストバス: PCI Express2.0 機能: Fabric/FC-AL(Arbitrated Loop) 相当品: Emulex LPe1250-F8
I-44	Dual port ファイバーチャネルカード (8Gbps)	PY-FC202L PYBFC202L	208,000円 208,000円	●	外付けFC装置接続用カード インターフェース: 8Gbps × 2 ホストバス: PCI Express2.0 機能: Fabric/FC-AL(Arbitrated Loop) 相当品: Emulex LPe12002-M8
I-46	ファイバーチャネルカード (8Gbps)	PY-FC211L PYBFC211L	134,000円 134,000円	●	外付けFC装置接続用カード インターフェース: 8Gbps × 1 ホストバス: PCI Express2.0 機能: Fabric/FC-AL(Arbitrated Loop) 相当品: Qlogic QLE2560
I-48	Dual port ファイバーチャネルカード (8Gbps)	PY-FC212L PYBFC212L	208,000円 208,000円	●	外付けFC装置接続用カード インターフェース: 8Gbps × 2 ホストバス: PCI Express2.0 機能: Fabric/FC-AL(Arbitrated Loop) 相当品: Qlogic QLE2562

RX1330 M2

## 13. LANカード



・Dual port LANカード(10GBASE)[PY\*LA3B2(L)/242(L)]の接続先として、コンバージドファブリックスイッチ[PY-CFX20R/20F]が選択可能です。

・コンバージドファブリックスイッチ[PY-CFX20R/20F]の詳細構成については、外付編を参照ください。

・Dual port LANカード(10GBASE-T) [PY\*LA252(L)]を1Gbpsのスイッチ装置と接続する場合、リンクアップに時間がかかること(～1分)や、オートネゴシエーションでは100Mbpsでリンクアップすることがあります。10Gbpsで接続の場合は、10GBASE-T規格に対応したスイッチ装置に接続してください。また、1Gbpsで接続の場合は、1000BASE-T規格に対応したLANカードをご使用ください。

・VMware製品をご使用時は、ESXiで1Gb LAN、10Gb LANのポート数に構成可能な上限があります。

詳細については、弊社HP( <http://jp.fujitsu.com/platform/server/primergy/software/vmware/pdf/vm-option.pdf> )に掲載されている「VMware ESXiサポート版数一覧表(オプション・周辺機器)」を参照ください。

項番	製品名	型名	価格(税別)	カ	備考
I-147	LANカード(1000BASE-T)	PY-LA201 PYBLA201L	16,000円 16,000円	●	インターフェース: 1000BASE-T × 1 ホストバス: PCI Express2.1 機能: AFT/ALB
I-125	Dual port LANカード (1000BASE-T)	PY-LA262 PYBLA262L	40,000円 40,000円	●	インターフェース: 1000BASE-T × 2 ホストバス: PCI Express2.1 機能: AFT/ALB
I-124	Quad port LANカード (1000BASE-T)	PY-LA264 PYBLA264L	61,000円 61,000円	●	インターフェース: 1000BASE-T × 4 ホストバス: PCI Express2.1 機能: AFT/ALB
項番	製品名	型名	価格(税別)	カ	備考
I-618	Dual port LANカード(10GBASE)	PY-LA3B2 PYBLA3B2L	168,000円 168,000円	●	インターフェース: 10GBASE × 2 ホストバス: PCI Express3.0 相当品: Emulex OCE14102-NX

## ■ 10GBASE-CR接続

項番	製品名	型名	価格(税別)	カ	備考
I-37	Twinaxケーブル	2m PY-CBN002 5m PY-CBN005 10m PY-CBN010	32,000円 47,000円 63,000円		10GBASE-CR接続用 SFP+ケーブル ※サポートするケーブルについては、下記URL内のマニュアル参照。 弊社HP( <a href="http://jp.fujitsu.com/platform/server/primergy/manual/">http://jp.fujitsu.com/platform/server/primergy/manual/</a> ) 「10GBASE-CR SFP+ケーブルおよび40GBASE-CR4 QSFP+ケーブルのサポートについて」

## ■ 10GBASE-SR接続

項番	製品名	型名	価格(税別)	カ	備考
I-136	10GBASE-SR SFP+	PY-SFPS09 PYBSFPS09	153,000円 153,000円	●	10GBASE-SR接続用 マルチモードファイバチャネルケーブル[CBL-MLLB02/B05/B15,CBL-MLLC05/C10/C20/C30/C40/C50/D1A]が使用可能

項番	製品名	型名	価格(税別)	カ	備考
I-55	Dual port LANカード(10GBASE)	PY-LA242 PYBLA242L	84,000円 84,000円	●	インターフェース: 10GBASE × 2 ホストバス: PCI Express2.0 機能: AFT/ALB

## ■ 10GBASE-CR接続

項番	製品名	型名	価格(税別)	カ	備考
I-37	Twinaxケーブル	2m PY-CBN002 5m PY-CBN005	32,000円 47,000円		10GBASE-CR接続用 SFP+ケーブル ※サポートするケーブルについては、下記URL内のマニュアル参照。 弊社HP( <a href="http://jp.fujitsu.com/platform/server/primergy/manual/">http://jp.fujitsu.com/platform/server/primergy/manual/</a> ) 「10GBASE-CR SFP+ケーブルおよび40GBASE-CR4 QSFP+ケーブルのサポートについて」

## ■ 10GBASE-SR接続

項番	製品名	型名	価格(税別)	カ	備考
I-58	10GBASE-SR SFP+	PY-SFPS08 PYBSFPS08	153,000円 153,000円	●	10GBASE-SR接続用 マルチモードファイバチャネルケーブル[CBL-MLLB02/B05/B15,CBL-MLLC05/C10/C20/C30/C40/C50/D1A]が使用可能

項番	製品名	型名	価格(税別)	カ	備考
I-113	Dual port LANカード (10GBASE-T)	PY-LA252 PYBLA252L	158,000円 158,000円	●	インターフェース: 10GBASE-T × 2 ホストバス: PCI Express2.1 機能: AFT/ALB 接続ケーブル: カテゴリ6以上

K

K

## 14. フロントオプションベイ



・ラックベースユニット (2.5インチ × 10/450W電源 × 1)では選択できません。

項番	製品名	型名	価格(税別)	カ	備考
I-101	増設用ディスプレイコネクタ	PY-VAP02 PYBVAP02	5,300円 5,300円	●	サーバ前面にVGAポート×1を追加 ※前面、背面 VGAポートの同時使用不可

①

## 15. サーバ管理(リモートマネジメントコントローラ)



・リモートマネジメントコントローラアップグレード[PY-RMC411]またはライフサイクルマネジメントライセンス & モジュール[PY-LCM11]を手配した場合、iRMC S4 advanced pack (アクティベーションキー生成用ドキュメント)またはeLCM Activation Pack(アクティベーションキー生成用ドキュメント)に記載されているTAN(アクティベーションキー生成用ID)を使用して、別途アクティベーションキーの生成作業が必要となります。

・アクティベーションキーの生成におきましては、インターネット環境を使用したE-mailアドレスの登録が必要となりますので、事前に環境の準備をお願いいたします。

・アクティベーションキーの生成時に使用したE-mailアドレスおよびiRMC S4 advanced packまたはeLCM Activation Packは、アクティベーションキーの再送信の際にも必要となりますので、紛失等の無いよう管理をお願いいたします。

・ライフサイクルマネジメントライセンス & モジュール[PY\*LCM11]をご使用にあたっては、各種留意事項がございます。

詳細については、弊社HP( <http://jp.fujitsu.com/platform/server/primergy/peripheral/osopt/svs-dvd.html> )を参照ください。

項番	製品名	型名	価格(税別)	カ	備考
I-80	リモートマネジメント コントローラアップグレード	PY-RMC411 PYBRMC41	50,000円 50,000円	●	アドバンスドビデオリダイレクション機能、バーチャルメディア機能 ＜一般型名の提供形態＞ ・アクティベーションキー: iRMC S4 advanced pack(アクティベーションキー生成用ドキュメント)に記載されたTAN(アクティベーションキー生成用ID)を使用しURLより取得 ＜カスタムメイド型名の提供形態＞ ・アクティベーションキー: サーバ本体に登録された状態で出荷(※) ※2014年2月出荷分よりサーバ本体の保証書にアクティベーションキーの記載あり

①

項番	製品名	型名	価格(税別)	カ	備考
I-20	ライフサイクルマネジメント ライセンス & モジュール	PY-LCM11 PYBLCM11	20,000円 20,000円	●	アップデート機能、イメージ管理機能、PrimeCollect機能 ＜一般型名の提供形態＞ ・アクティベーションキー: eLCM Activation Pack(アクティベーションキー生成用ドキュメント)に記載されたTAN(アクティベーションキー生成用ID)を使用しURLより取得 ・microSDカード(16GB): 同梱 ＜カスタムメイド型名の提供形態＞ ・アクティベーションキー: サーバ本体に登録された状態で出荷(※) ・microSDカード(16GB): サーバ本体に搭載された状態で出荷 ※サーバ本体の保証書にアクティベーションキーの記載あり

①

## 16. セキュリティチップ



項番	製品名	型名	価格(税別)	カ	備考
I-90	セキュリティチップ	PY-TPM03 PYBTPM03	1,100円 1,100円	●	TCG 1.2準拠、Windows Server のBitLocker™ Drive Encryption機能でのみ使用可能 BitLocker™ Drive Encryption機能の詳細については、以下URL参照。 弊社HP( <a href="http://jp.fujitsu.com/platform/server/primergy/technical/construct/">http://jp.fujitsu.com/platform/server/primergy/technical/construct/</a> )

①

## 17. PCIe(×8) フルハイト ライザーカード



項番	製品名	型名	価格(税別)	カ	備考
I-12	PCIe(×8) フルハイト ライザーカード	PY-PRE81	11,000円		PCI Express3.0(x8)[Low Profile](スロット3)に挿入し、PCI Express(x8)[Full Height]スロット×1を増設可能 搭載位置: PCIスロット3 ※PCI Express(x4)[Low Profile](スロット2)/PCI Express(x8)[Low Profile](スロット3)とは排他使用

①

L

## PRIMERGY RX1330 M2

※ OS により接続可能装置は異なります。詳細はハードウェア一覧を参照願います。

L

## 18. アドバンスド・サーマルオプション [カスタムメイド専用]



①

項番	製品名	型名	価格(税別)	カ	備考
Q-23	アドバンスド・サーマルオプション	PYBET01	10,000円	●	高温動作に適合するように専用の設定を適用し、内蔵オプション製品の搭載位置を指定してエアフローを最適化することにより、動作保証周囲温度を拡張するオプション 動作保証周囲温度:(通常):10~35℃ ⇒ (オプション適用後):5~40℃

## ① アドバンスド・サーマルオプション

以下のオプションは、カスタムメイド搭載して出荷することはできません。  
また、出荷後にオプションを追加した場合は、アドバンスド・サーマルオプション非対応となります。

## 構成不可オプション

- ・CPU:Xeon E3-1230v5 / E3-1270v5 (2.5インチ×10モデル選択時)
- ・フラッシュバックアップユニット[PYBFBR10]
- ・フラッシュモジュール[PYBFRM02/PYBFRM03]

外付オプション製品[UPS、バックアップキャビネット(SX05 S1<USB>)、KVMスイッチ、ディスプレイ等]を接続する場合、  
保証動作環境は外付オプション製品の温度条件に準じます。  
各オプション製品のマニュアルにて動作環境をご確認の上、使用ください。

## 注意事項

動作保証周囲温度はサーバ前面の吸気環境温度となります。高温環境下(40℃)での長期稼働を保証するものではありません。  
通常のおフィス環境(年平均使用温度25℃)でご使用された際には保守対応期間内(5年)では寿命に至らないものとして設計しておりますが、  
高温環境下での長期稼働等、お客様のご使用環境によっては、より短期間で寿命に至る場合があります。  
寿命を超えた部品については、交換が可能な場合は有償にて対応させていただきます。  
なお、上記はあくまで目安であり、保守サポート期間(5年間)内に故障しないことをお約束するものではありません。

RX1330 M2

## 19. キーボード/マウス



②

①

①

項番	製品名	型名	価格(税別)	カ	備考
C-5	小型OADGキーボード(106キー/USB)	PY-KBU1R1	15,000円		ラック搭載用OADGキーボード(106キー)。テンキーあり。USB接続、ケーブル長:1.8m
C-1	USBマウス(光学式)	PY-MSU201	3,200円		光学式スクロール機能対応マウス、1000dpi、USB接続、2ボタン+1ホイール、ケーブル長:1.8m、マーブルグレー色

M

M

## 20. Windows OSオプション



- ・サーバ本体と同時手配願います(CALを除く)。
- ・Windows OSのサポート状況(本体/オプション)等の最新情報は、弊社HP( <http://jp.fujitsu.com/platform/server/primergy/software/windows/> )にてご確認ください。
- ・仮想環境使用時のゲストOS利用向けに、OSオプションの複数同時選択が可能です。  
同時選択可能な組み合わせや最大選択数量については、留意事項編の「OSオプション、SupportDesk、複数同時選択時の組み合わせについて」を参照ください。
- ・各OSとゲストOSのサポート可否については、留意事項編の「各OSの仮想化機能について」および「システム構成図で紹介するWeb情報」の「OSのサポート情報、動作確認情報」を参照ください。
- ・Windows OSオプションにはCALが添付されておりません。使用する環境に応じて、Device CAL/User CALを別途手配する必要があります  
(Windows Server 2012 R2 / 2012のFoundation/Essentials 除く)。
- ・Windows Server 2012 CAL バンドルオプションは、PRIMERGY本体と同時手配したWindows OSオプションに対してのみ適用可能です(ご購入済みのPRIMERGYへの適用を含む)。
- ・Windows Server 2012 CAL、Windows Server 2012 Remote Desktop Services CAL、Microsoft SQL Server 2014 CAL バンドルオプションの一般型名に、最大選択数量制限はありません。  
カスタムメイド型名の最大選択数量以上のCALが必要な場合は、一般型名で不足分を手配ください。
- ・Microsoft SQL Server 2014 Standard バンドルオプションで提供しているライセンスモデルは、「サーバ/CALライセンス」です。

## 《Windows Server 2012 R2》

## ■インストールオプション/インフラ基本導入サービス

項番	製品名	型名	価格(税別)	カ	備考
P-23	Windows Server 2012 R2 Standard(2CPU/2VM) インストール	PYBWPS3	オープン価格	●	Windows Server® 2012 R2 Standard (2CPU/2VM)インストール 構成品: <添付インストールディスク> ・Windows Server® 2012 R2 Standard (2CPU/2VM)
P-24	Windows Server 2012 R2 Standard(2CPU/2VM/Hyper-V) インストール	PYBWPS3H	オープン価格	●	Windows Server® 2012 R2 Standard (2CPU/2VM)インストール (Hyper-V設定済み) 構成品: <添付インストールディスク> ・Windows Server® 2012 R2 Standard (2CPU/2VM)

項番	製品名	型名	価格(税別)	カ	備考
P-175	Windows Server 2012 Standard Additional License (2CPU/2VM)	PYBWAS22	オープン価格	●	<添付品> ・Windows Server® 2012 Standard (2CPU/2VM)ライセンス証書 ※3CPU構成以上、または仮想環境上で3ゲストOS以上動作させる場合に追加 手配が必要

項番	製品名	型名	価格(税別)	カ	備考
Q-93	OS基本導入 (Windows Server 2012 R2 Standard/ システムパーティション100GB/ ServerView Agents)	PYBDK2R01	オープン価格	●	・Windows Server 2012 R2 Standardの開封および基本設定 ・当社保守/運用支援ツール(ServerView Agents等)のインストール ・当社指定のOSセキュリティ更新プログラムの適用 ・システムパーティション領域100GB
Q-94	OS基本導入 (Windows Server 2012 R2 Standard/ システムパーティション100GB/ ServerView Operations Manager)	PYBDK2R02	オープン価格	●	・Windows Server 2012 R2 Standardの開封および基本設定 ・当社保守/運用支援ツール(ServerView Agents、ServerView Operations Manager等)のインストール ・当社指定のOSセキュリティ更新プログラムの適用 ・システムパーティション領域100GB

項番	製品名	型名	価格(税別)	カ	備考
Q-87	基本システムパーティション 領域変更-60GB	PYBDKP001	オープン価格	●	システムパーティション領域を100GBから60GBに変更

項番	製品名	型名	価格(税別)	カ	備考
P-107	Windows Server 2012 R2 Standard(2CPU/2VM) ダウングレードサービス付き Windows Server 2008 R2 Standard インストール	PYBWPS8	オープン価格	●	Windows Server® 2008 R2 Standard (SP1)インストール 構成品: <添付インストールディスク> ・Windows Server® 2012 R2 Standard (2CPU/2VM) ・Windows Server® 2008 R2 Standard (SP1)+Windows Server® 2008 R2 Standard Product Key Card (Virtual)

項番	製品名	型名	価格(税別)	カ	備考
Q-91	OS基本導入 (Windows Server 2008 R2 Standard/ システムパーティション100GB/ ServerView Agents)	PYBDK8R03	オープン価格	●	・Windows Server 2008 R2 Standardの開封および基本設定 ・当社保守/運用支援ツール(ServerView Agents等)のインストール ・当社指定のOSセキュリティ更新プログラムの適用 ・システムパーティション領域100GB
Q-92	OS基本導入 (Windows Server 2008 R2 Standard/ システムパーティション100GB/ ServerView Operations Manager)	PYBDK8R04	オープン価格	●	・Windows Server 2008 R2 Standardの開封および基本設定 ・当社保守/運用支援ツール(ServerView Agents、ServerView Operations Manager等)のインストール ・当社指定のOSセキュリティ更新プログラムの適用 ・システムパーティション領域100GB

項番	製品名	型名	価格(税別)	カ	備考
Q-87	基本システムパーティション 領域変更-60GB	PYBDKP001	オープン価格	●	システムパーティション領域を100GBから60GBに変更

## ① OS基本導入

OS基本導入の詳細については、システム構成図(サービス一覧)をご参照ください。

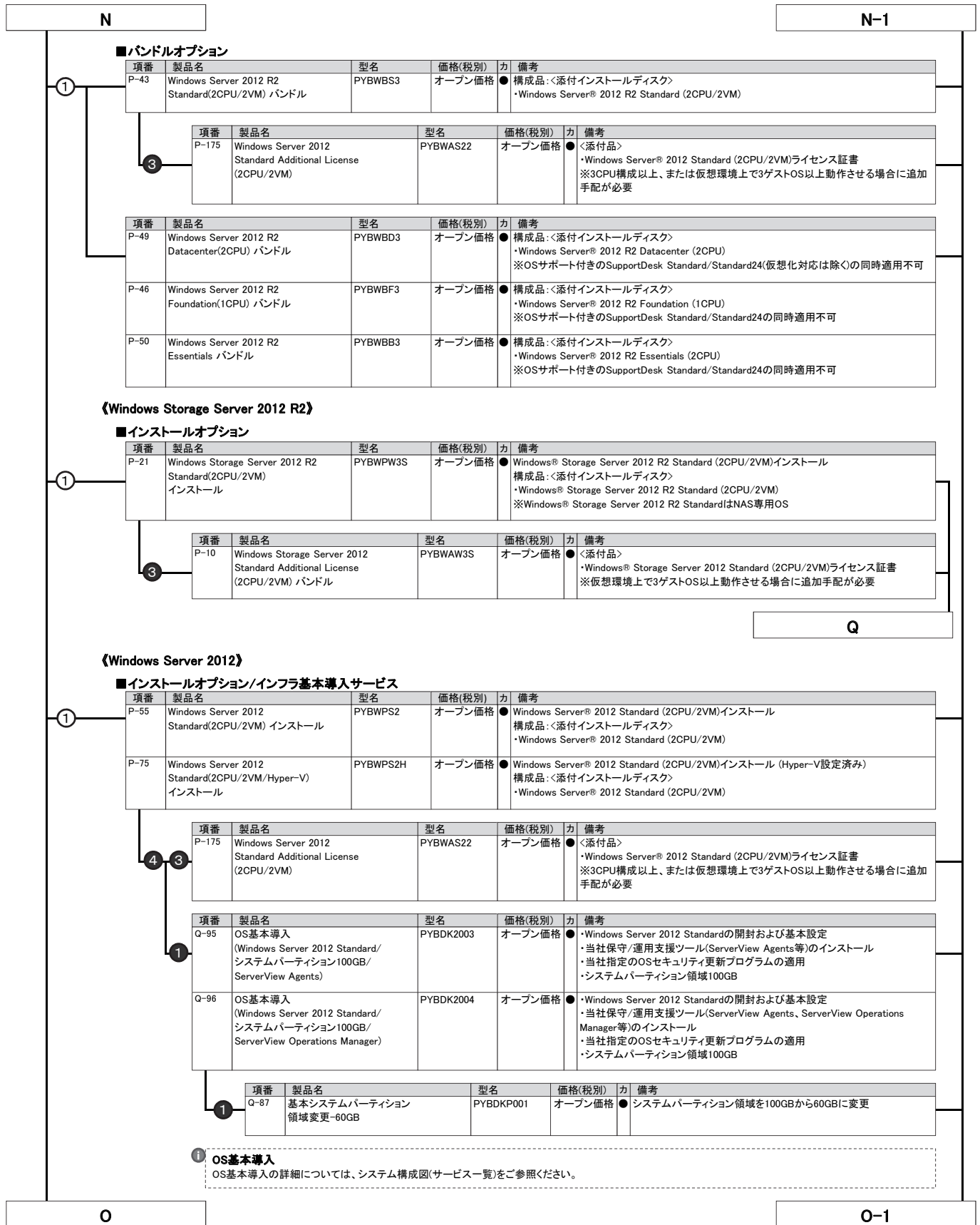
N

N-1



## PRIMERGY RX1330 M2

※ OS により接続可能装置は異なります。詳細はハードウェア一覧を参照願います。



※ OS により接続可能装置は異なります。詳細はハードウェア一覧を参照願います。

0

0-1

## ■バンドルオプション

項番	製品名	型名	価格(税別)	カ	備考
P-56	Windows Server 2012 Standard(2CPU/2VM) バンドル	PYBWS2	オープン価格	●	構成品: <添付インストールディスク> ・Windows Server® 2012 Standard (2CPU/2VM)
P-175	Windows Server 2012 Standard Additional License (2CPU/2VM)	PYBWAS22	オープン価格	●	<添付品> ・Windows Server® 2012 Standard (2CPU/2VM)ライセンス証書 ※3CPU構成以上、または仮想環境上で3ゲストOS以上動作させる場合に追加手配が必要
P-14	Windows Server 2012 Datacenter(2CPU) バンドル	PYBWD22	オープン価格	●	構成品: <添付インストールディスク> ・Windows Server® 2012 Datacenter (2CPU) ※OSサポート付きのSupportDesk Standard/Standard24(仮想化対応は除く)の同時適用不可
P-58	Windows Server 2012 Foundation(1CPU) バンドル	PYBWF2	オープン価格	●	構成品: <添付インストールディスク> ・Windows Server® 2012 Foundation (1CPU) ※OSサポート付きのSupportDesk Standard/Standard24の同時適用不可
P-76	Windows Server 2012 Essentials バンドル	PYBWB2	オープン価格	●	構成品: <添付インストールディスク> ・Windows Server® 2012 Essentials (2CPU) ※OSサポート付きのSupportDesk Standard/Standard24の同時適用不可

## ■CAL

項番	製品名	型名	価格(税別)	カ	備考
P-61	Windows Server 2012 1 Device CAL バンドル	PY-WCD01 PYBWCD01	オープン価格 オープン価格	●	<添付品> ・Windows Server® 2012 Client Access License (1 Device)ライセンス証書
P-62	Windows Server 2012 5 Device CAL バンドル	PY-WCD05 PYBWCD05	オープン価格 オープン価格	●	<添付品> ・Windows Server® 2012 Client Access License (5 Device)ライセンス証書
P-63	Windows Server 2012 10 Device CAL バンドル	PY-WCD10 PYBWCD10	オープン価格 オープン価格	●	<添付品> ・Windows Server® 2012 Client Access License (10 Device)ライセンス証書
P-64	Windows Server 2012 50 Device CAL バンドル	PY-WCD50 PYBWCD50	オープン価格 オープン価格	●	<添付品> ・Windows Server® 2012 Client Access License (50 Device)ライセンス証書
P-167	Windows Server 2012 1 User CAL	PY-WCU012 PYBWCU012	オープン価格 オープン価格	●	<添付品> ・Windows Server® 2012 Client Access License (1 User)ライセンス証書
P-168	Windows Server 2012 5 User CAL	PY-WCU052 PYBWCU052	オープン価格 オープン価格	●	<添付品> ・Windows Server® 2012 Client Access License (5 User)ライセンス証書
P-169	Windows Server 2012 10 User CAL	PY-WCU102 PYBWCU102	オープン価格 オープン価格	●	<添付品> ・Windows Server® 2012 Client Access License (10 User)ライセンス証書
P-170	Windows Server 2012 50 User CAL	PY-WCU502 PYBWCU502	オープン価格 オープン価格	●	<添付品> ・Windows Server® 2012 Client Access License (50 User)ライセンス証書

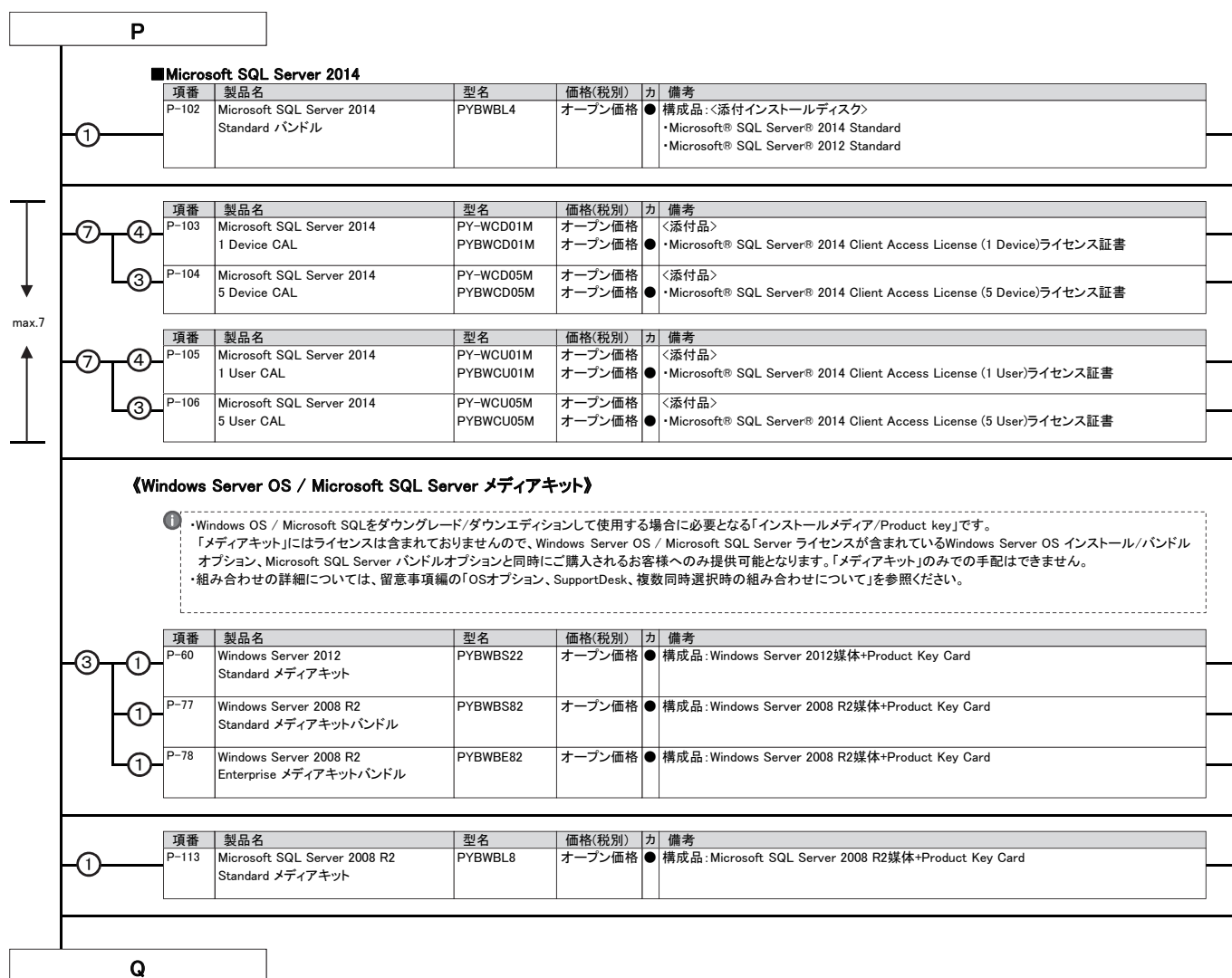
## ■RDS CAL

項番	製品名	型名	価格(税別)	カ	備考
P-86	Windows Server 2012 Remote Desktop Services 1 Device CAL	PY-WCD01R PYBWCD01R	オープン価格 オープン価格	●	<添付品> ・Windows Server® 2012 Remote Desktop Services Client Access License (1 Device)ライセンス証書
P-87	Windows Server 2012 Remote Desktop Services 5 Device CAL	PY-WCD05R PYBWCD05R	オープン価格 オープン価格	●	<添付品> ・Windows Server® 2012 Remote Desktop Services Client Access License (5 Device)ライセンス証書
P-88	Windows Server 2012 Remote Desktop Services 10 Device CAL	PY-WCD10R PYBWCD10R	オープン価格 オープン価格	●	<添付品> ・Windows Server® 2012 Remote Desktop Services Client Access License (10 Device)ライセンス証書
P-89	Windows Server 2012 Remote Desktop Services 50 Device CAL	PY-WCD50R PYBWCD50R	オープン価格 オープン価格	●	<添付品> ・Windows Server® 2012 Remote Desktop Services Client Access License (50 Device)ライセンス証書
P-171	Windows Server 2012 Remote Desktop Services 1 User CAL	PY-WCU01R2 PYBWCU01R2	オープン価格 オープン価格	●	<添付品> ・Windows Server® 2012 Remote Desktop Services Client Access License (1 User)ライセンス証書
P-172	Windows Server 2012 Remote Desktop Services 5 User CAL	PY-WCU05R2 PYBWCU05R2	オープン価格 オープン価格	●	<添付品> ・Windows Server® 2012 Remote Desktop Services Client Access License (5 User)ライセンス証書
P-173	Windows Server 2012 Remote Desktop Services 10 User CAL	PY-WCU10R2 PYBWCU10R2	オープン価格 オープン価格	●	<添付品> ・Windows Server® 2012 Remote Desktop Services Client Access License (10 User)ライセンス証書
P-174	Windows Server 2012 Remote Desktop Services 50 User CAL	PY-WCU50R2 PYBWCU50R2	オープン価格 オープン価格	●	<添付品> ・Windows Server® 2012 Remote Desktop Services Client Access License (50 User)ライセンス証書

P

## PRIMERGY RX1330 M2

※ OS により接続可能装置は異なります。詳細はハードウェア一覧を参照願います。



※ OS により接続可能装置は異なります。詳細はハードウェア一覧を参照願います。

Q

21. Windows SupportDesk [カスタムメイド専用]



- ・**サーバ本体と同時手配願います**(出荷後のサーバ本体には適用できません)。
- ・組み合わせにより、異なるOS用のSupportDeskが複数選択可能です。
- ・組み合わせの詳細については、留意事項編の「OSオプション、SupportDesk、複数同時選択時の組み合わせについて」を参照ください。
- ・サービスの詳細については、システム構成図(サービス一覧)の「SupportDesk/バック」を参照ください。
- ・各OSとゲストOSのサポート可否については、留意事項編の「各OSの仮想化機能について」および「システム構成図で紹介するWeb情報」の「OSのサポート情報、動作確認情報」を参照ください。

項番	製品名	型名	価格(税別)	力	備考
Q-36	SupportDesk Standard (Windows Server)	3年 PYBSPS3D01	73,000円	★	● サービス時間帯: 月曜～金曜 8:30～19:00(祝日および年末年始を除く) ● サポート対象範囲: ホストOS ● 【ホスト対象OS】 ・Windows Server 2012 R2 / 2012 / 2008 R2 / 2008 Standard ・Windows Storage Server 2012 R2 Standard
		4年 PYBSPS4D01	84,000円		
		5年 PYBSPS5D01	92,000円		
Q-37	SupportDesk Standard24 (Windows Server)	3年 PYBSPS3A01	82,000円	★	● サービス時間帯: 24時間365日 ● サポート対象範囲: ホストOS ● 【ホスト対象OS】 ・Windows Server 2012 R2 / 2012 / 2008 R2 / 2008 Standard ・Windows Storage Server 2012 R2 Standard
		4年 PYBSPS4A01	97,000円		
		5年 PYBSPS5A01	110,000円		
Q-38	SupportDesk Standard (Windows Server 仮想化対応)	3年 PYBSPV3D01	194,000円	★	● サービス時間帯: 月曜～金曜 8:30～19:00(祝日および年末年始を除く) ● サポート対象範囲: ホストOS/ゲストOS ● 【ホスト対象OS/ゲスト対象OS】 ・Windows Server 2012 R2 / 2012 / 2008 R2 / 2008 Standard ・Windows Server 2008 R2 / 2008 Enterprise ・Windows Server 2012 R2 / 2012 / 2008 R2 / 2008 Datacenter ・Windows Storage Server 2012 R2 Standard ※ホストOS/ゲストOSの組み合わせは、富士通でサポート可能な組み合わせに限る
		4年 PYBSPV4D01	264,000円		
		5年 PYBSPV5D01	333,000円		
Q-39	SupportDesk Standard24 (Windows Server 仮想化対応)	3年 PYBSPV3A01	264,000円	★	● サービス時間帯: 24時間365日 ● サポート対象範囲: ホストOS/ゲストOS ● 【ホスト対象OS/ゲスト対象OS】 ・Windows Server 2012 R2 / 2012 / 2008 R2 / 2008 Standard ・Windows Server 2008 R2 / 2008 Enterprise ・Windows Server 2012 R2 / 2012 / 2008 R2 / 2008 Datacenter ・Windows Storage Server 2012 R2 Standard ※ホストOS/ゲストOSの組み合わせは、富士通でサポート可能な組み合わせに限る
		4年 PYBSPV4A01	359,000円		
		5年 PYBSPV5A01	453,000円		



SupportDesk (Standard/Standard24)のサービス内容、期間

サービス内容

専門技術者によるOS(Windows Server 2012 R2 / 2012 / 2008 R2 / 2008 / Windows Storage Server 2012 R2)サポート(電話によるQ&A対応/問題解決支援など)、Webによる情報提供(ソフトウェアの修正情報/運用ノウハウ/サービス対応履歴など)

サービス期間

3年/4年/5年(製品保証期間を含む)

R

RX1330 M2

## PRIMERGY RX1330 M2

※ OS により接続可能装置は異なります。詳細はハードウェア一覧を参照願います。

R

## 22. Linux OSオプション/SupportDesk [カスタムメイド専用]



・サーバ本体と同時手配願います(出荷後のサーバ本体には適用できません)。

- ・Linux OSのサポート状況(本体/オプション)等の最新情報は、弊社HP( <http://jp.fujitsu.com/platform/server/primergy/software/linux/technical/support/kernel.html> )にてご確認ください。
- ・Linux仮想環境において、ゲストOSにWindows Server 2008 R2 (SP1)、Windows Server 2012、Windows Server 2012 R2 をインストールする場合、PRIMERGY 本体にインストールまたはバンドルしてお届けするWindows OSオプション(PY型名)に添付されるインストールメディアは利用できません。別途、パッケージ製品やボリュームライセンス製品のインストールメディアをご使用ください。

## Linux SupportDesk



- ・組み合わせにより、異なるOS用のSupportDeskが複数選択可能です。
- ・組み合わせの詳細については、留意事項欄の「OSオプション、SupportDesk、複数同時選択時の組み合わせについて」を参照ください。
- ・サービスの詳細については、システム構成図(サービス一覧)の「SupportDesk/バック」を参照ください。
- ・各OSとゲストOSのサポート可否については、留意事項欄の「各OSの仮想化機能について」および「システム構成図で紹介するWeb情報」の「OSのサポート情報、動作確認情報」を参照ください。

## 基本サポート

項番	製品名	型名	価格(税別)	力 備考
Q-103	SupportDesk Standard [Red Hat Enterprise Linux 基本サポート 2CPU/1ゲスト]	1年	PYBSPR1D02 108,000円	● サービス時間帯: 月曜～金曜 8:30～19:00(祝日および年末年始を除く) ● サポート対象範囲: ホストOS/ゲストOS ● サポートCPU数(Socket数): 2まで ● サポートゲストOS数: 1まで 使用可能ハイパーバイザ: RHEL仮想マシン機能 同時起動仮想マシン数: 4まで(他OS含む)
		3年	PYBSPR3D02 302,400円	
		4年	PYBSPR4D02 393,600円	
		5年	PYBSPR5D02 480,000円	
Q-104	SupportDesk Standard24 [Red Hat Enterprise Linux 基本サポート 2CPU/1ゲスト]	1年	PYBSPR1A02 162,000円	● サービス時間帯: 24時間365日 ● サポート対象範囲: ホストOS/ゲストOS ● サポートCPU数(Socket数): 2まで ● サポートゲストOS数: 1まで 使用可能ハイパーバイザ: RHEL仮想マシン機能 同時起動仮想マシン数: 4まで(他OS含む)
		3年	PYBSPR3A02 453,600円	
		4年	PYBSPR4A02 590,400円	
		5年	PYBSPR5A02 720,000円	
Q-105	SupportDesk Standard [Red Hat Enterprise Linux 基本サポート 2CPU/4ゲスト]	3年	PYBSPK3D02 453,600円	● サービス時間帯: 月曜～金曜 8:30～19:00(祝日および年末年始を除く) ● サポート対象範囲: ホストOS/ゲストOS ● サポートCPU数(Socket数): 2まで ● サポートゲストOS数: 4まで 使用可能ハイパーバイザ: RHEL仮想マシン機能 同時起動仮想マシン数: 4まで(他OS含む)
		4年	PYBSPK4D02 590,400円	
		5年	PYBSPK5D02 720,000円	
Q-106	SupportDesk Standard24 [Red Hat Enterprise Linux 基本サポート 2CPU/4ゲスト]	3年	PYBSPK3A02 680,400円	● サービス時間帯: 24時間365日 ● サポート対象範囲: ホストOS/ゲストOS ● サポートCPU数(Socket数): 2まで ● サポートゲストOS数: 4まで 使用可能ハイパーバイザ: RHEL仮想マシン機能 同時起動仮想マシン数: 4まで(他OS含む)
		4年	PYBSPK4A02 885,600円	
		5年	PYBSPK5A02 1,080,000円	
Q-126	SupportDesk Standard [Red Hat Enterprise Linux VDC 基本サポート 2CPU/ ゲスト無制限(ゲスト専用)]	3年	PYBSPD3D03 908,000円	● サービス時間帯: 月曜～金曜 8:30～19:00(祝日および年末年始を除く) ● サポート対象範囲: ゲストOS ● サポートCPU数(Socket数): 2まで ● サポートゲストOS数: 無制限 使用可能ハイパーバイザ: VMware/Hyper-V(ハイパーバイザのサポートは対象外)
		4年	PYBSPD4D03 1,181,400円	
		5年	PYBSPD5D03 1,440,000円	
Q-127	SupportDesk Standard24 [Red Hat Enterprise Linux VDC 基本サポート 2CPU/ ゲスト無制限(ゲスト専用)]	3年	PYBSPD3A03 1,361,000円	● サービス時間帯: 24時間365日 ● サポート対象範囲: ゲストOS ● サポートCPU数(Socket数): 2まで ● サポートゲストOS数: 無制限 使用可能ハイパーバイザ: VMware/Hyper-V(ハイパーバイザのサポートは対象外)
		4年	PYBSPD4A03 1,772,000円	
		5年	PYBSPD5A03 2,160,000円	
Q-111	SupportDesk Standard [Red Hat Enterprise Linux 基本サポート 2ゲスト(ゲスト専用)]	3年	PYBSPN3D02 302,400円	● サービス時間帯: 月曜～金曜 8:30～19:00(祝日および年末年始を除く) ● サポート対象範囲: ゲストOS ● サポートCPU数(Socket数): 無制限 ● サポートゲストOS数: 2まで 使用可能ハイパーバイザ: VMware/Hyper-V(ハイパーバイザのサポートは対象外)
		4年	PYBSPN4D02 393,600円	
		5年	PYBSPN5D02 480,000円	
Q-112	SupportDesk Standard24 [Red Hat Enterprise Linux 基本サポート 2ゲスト(ゲスト専用)]	3年	PYBSPN3A02 453,600円	● サービス時間帯: 24時間365日 ● サポート対象範囲: ゲストOS ● サポートCPU数(Socket数): 無制限 ● サポートゲストOS数: 2まで 使用可能ハイパーバイザ: VMware/Hyper-V(ハイパーバイザのサポートは対象外)
		4年	PYBSPN4A02 590,400円	
		5年	PYBSPN5A02 720,000円	



## SupportDesk (Standard/Standard24) [基本サポート]のサービス内容、期間、サポートOS

## サービス内容

- 専門技術者によるホストOS(Linux)、ゲストOS(Linux)サポート(電話によるQ&A対応/問題解決支援など)。
- Webによる情報提供(ソフトウェアの修正情報/運用ノウハウ/サービス対応履歴など)、プロダクトIDの入手手続き代行

## サービス期間

1年/3年/4年/5年(製品保証期間を含む)

## サポートOS

Red Hat Enterprise Linux

S

S-1

RX1330 M2

※ OS により接続可能装置は異なります。詳細はハードウェア一覧を参照願います。

S

S-1

・拡張サポート

項番	製品名	型名	価格(税別)	カ	備考
Q-113	SupportDesk Standard [Red Hat Enterprise Linux 拡張サポート 2CPU/1ゲスト]	5年 PYBSPR5DE2	792,000円	★	● サービス時間帯: 月曜～金曜 8:30～19:00(祝日および年末年始を除く) サポート対象範囲: ホストOS/ゲストOS サポートCPU数(Socket数): 2まで サポートゲストOS数: 1まで 使用可能ハイパーバイザ: RHEL仮想マシン機能 同時起動仮想マシン数: 4まで(他OS含む)
Q-114	SupportDesk Standard24 [Red Hat Enterprise Linux 拡張サポート 2CPU/1ゲスト]	5年 PYBSPR5AE2	1,188,000円	★	● サービス時間帯: 24時間365日 サポート対象範囲: ホストOS/ゲストOS サポートCPU数(Socket数): 2まで サポートゲストOS数: 1まで 使用可能ハイパーバイザ: RHEL仮想マシン機能 同時起動仮想マシン数: 4まで(他OS含む)
Q-115	SupportDesk Standard [Red Hat Enterprise Linux 拡張サポート 2CPU/4ゲスト]	5年 PYBSPK5DE2	1,188,000円	★	● サービス時間帯: 月曜～金曜 8:30～19:00(祝日および年末年始を除く) サポート対象範囲: ホストOS/ゲストOS サポートCPU数(Socket数): 2まで サポートゲストOS数: 4まで 使用可能ハイパーバイザ: RHEL仮想マシン機能 同時起動仮想マシン数: 4まで(他OS含む)
Q-116	SupportDesk Standard24 [Red Hat Enterprise Linux 拡張サポート 2CPU/4ゲスト]	5年 PYBSPK5AE2	1,782,000円	★	● サービス時間帯: 24時間365日 サポート対象範囲: ホストOS/ゲストOS サポートCPU数(Socket数): 2まで サポートゲストOS数: 4まで 使用可能ハイパーバイザ: RHEL仮想マシン機能 同時起動仮想マシン数: 4まで(他OS含む)
Q-128	SupportDesk Standard [Red Hat Enterprise Linux VDC 拡張サポート 2CPU/ ゲスト無制限(ゲスト専用)]	5年 PYBSPD5DE3	2,376,000円	★	● サービス時間帯: 月曜～金曜 8:30～19:00(祝日および年末年始を除く) サポート対象範囲: ゲストOS サポートCPU数(Socket数): 2まで サポートゲストOS数: 無制限 使用可能ハイパーバイザ: VMware/Hyper-V(ハイパーバイザのサポートは対象外)
Q-129	SupportDesk Standard24 [Red Hat Enterprise Linux VDC 拡張サポート 2CPU/ ゲスト無制限(ゲスト専用)]	5年 PYBSPD5AE3	3,564,000円	★	● サービス時間帯: 24時間365日 サポート対象範囲: ゲストOS サポートCPU数(Socket数): 2まで サポートゲストOS数: 無制限 使用可能ハイパーバイザ: VMware/Hyper-V(ハイパーバイザのサポートは対象外)
Q-121	SupportDesk Standard [Red Hat Enterprise Linux 拡張サポート 2ゲスト(ゲスト専用)]	5年 PYBSPN5DE2	792,000円	★	● サービス時間帯: 月曜～金曜 8:30～19:00(祝日および年末年始を除く) サポート対象範囲: ゲストOS サポートCPU数(Socket数): 無制限 サポートゲストOS数: 2まで 使用可能ハイパーバイザ: VMware/Hyper-V(ハイパーバイザのサポートは対象外)
Q-122	SupportDesk Standard24 [Red Hat Enterprise Linux 拡張サポート 2ゲスト(ゲスト専用)]	5年 PYBSPN5AE2	1,188,000円	★	● サービス時間帯: 24時間365日 サポート対象範囲: ゲストOS サポートCPU数(Socket数): 無制限 サポートゲストOS数: 2まで 使用可能ハイパーバイザ: VMware/Hyper-V(ハイパーバイザのサポートは対象外)

① SupportDesk (Standard/Standard24) [拡張サポート]のサービス内容、期間、サポートOS

サービス内容

専門技術者によるホストOS(Linux)、ゲストOS(Linux)サポート(電話によるQ&A対応/問題解決支援など)、  
Webによる情報提供(ソフトウェアの修正情報/運用ノウハウ/サービス対応履歴など)、プロダクトID(EUSサービスを含む)の入手手続き代行

サービス期間

5年(製品保証期間を含む)

サポートOS

Red Hat Enterprise Linux

■Linux OS媒体

①

・Linux OS媒体バンドルオプション手配時は、Linux SupportDeskの同時選択が必須です。

・同時選択可能な組み合わせや最大選択数量については、留意事項欄の「OSオプション、SupportDesk、複数同時選択時の組み合わせについて」を参照ください。  
・各OSとゲストOSのサポート可否については、留意事項欄の「各OSの仮想化機能について」および「システム構成図で紹介するWeb情報」の「OSのサポート情報、動作確認情報」を参照ください。

・バンドルオプション

①

項番	製品名	型名	価格(税別)	カ	備考
P-166	Red Hat Enterprise Linux 6.7 媒体バンドル	PYBLB67	1,000円	●	構成品:<添付インストールディスク> ・Red Hat Enterprise Linux 6.7(for x86) ・Red Hat Enterprise Linux 6.7(for Intel64)

T

RX1330 M2

PRIMERGY RX1330 M2

※ OS により接続可能装置は異なります。詳細はハードウェア一覧を参照願います。

T

23. ハードウェア用SupportDesk [カスタムメイド専用]



- ・サーバ本体と同時手配願います(出荷後のサーバ本体には適用できません)。
- ・組み合わせにより、OS用SupportDeskとハードウェア用SupportDeskを同時選択することが可能です。
- ・組み合わせの詳細については、留意事項欄の「OSオプション、SupportDesk、複数同時選択時の組み合わせについて」を参照ください。
- ・サービスの詳細については、システム構成図(サービス一覧)の「SupportDesk/バック」を参照ください。

項番	製品名	型名	価格(税別)	カ	備考
Q-2	SupportDesk/バック Lite (翌営業日以降訪問修理)	3年 PYBSPA3D02	21,400円 ★	●	1年間翌営業日以降訪問修理(標準保証) → 3年間翌営業日以降訪問修理への保証延長 受付時間帯: 月曜～金曜 9:00～17:00(祝日および年末年始を除く)
Q-5	SupportDesk/バック Lite (当日訪問修理)	3年 PYBSPL3D02 4年 PYBSPL4D02 5年 PYBSPL5D02	37,400円 62,000円 79,000円 ★	● ● ●	サービス内容: ハードウェアの当日訪問修理 サービス時間帯: 月曜～金曜 8:30～19:00(祝日および年末年始を除く)
Q-16	SupportDesk/バック Standard (OSサポートなし)	3年 PYBSPH3D02 4年 PYBSPH4D02 5年 PYBSPH5D02	75,000円 103,000円 131,000円 ★	● ● ●	サービス時間帯: 月曜～金曜 8:30～19:00(祝日および年末年始を除く)
Q-27	SupportDesk/バック Standard24 (OSサポートなし)	3年 PYBSPH3A02 4年 PYBSPH4A02 5年 PYBSPH5A02	98,000円 133,000円 169,000円 ★	● ● ●	サービス時間帯: 24時間365日



ハードウェア用SupportDesk (Standard/Standard24)のサービス内容、期間

サービス内容

- ハードウェアの当日訪問修理、Webによる情報提供(運用ノウハウ/サービス対応履歴など)、
- ハードウェアの障害予兆/異常情報のOSCへのリモート通報、および通報内容の解析

サービス期間

3年/4年/5年(製品保証期間を含む)

End : PRIMERGY RX1330 M2

RX1330 M2



## RX1330M2

[illegible]