

富士通 PC サーバ プライマジー

PRIMERGY

TX150 S5 1WAY

デュアルコア インテル® Xeon® プロセッサ 3070/3040 512MB(~8GB)DDR2 SDRAM
 インテル® Pentium® D プロセッサ 925 HDD 4 ベイ (MAX 1.2TB)
 オンボード SAS (4ポート) (RAID1機能付) オンボード 1000BASE-T
 PCI Express 対応



静音設計で静かなオフィス運用を実現する、 1WAY・エントリーサーバ『TX150 S5』

高速/高性能、拡張性の高いシステムを実現するアーキテクチャー

■ 静音性の向上を実現

CPUとメモリの冷却効率を上げるために、静音化技術「ヒートパイプ冷却方式」を採用。これにより、待機時31dB、稼働時35dBの静音化を実現しました。図書館並みと言われる40dBを更に下回る静音性により、サーバをオフィス内に設置した場合でもストレスの少ない環境を提供します。

■ システムの拡張性を維持

TX150 S5は最新の技術を採用しながら、現状のシステムとの互換性を考慮して設計。長期に渡る業務の継続性を実現するだけでなく、システムの拡張性をも維持します。

■ RAID1機能付きオンボード SAS コントローラを標準装備

ポイント・ツー・ポイントの高速シリアル接続方式を用いる、新SCSI規格「SAS」をオンボードで装備。また、15,000回転の高速ハードディスクを標準で搭載することにより、更なるデータ転送速度の向上を実現しました。

■ 新 I/O バス「PCI Express」

最大 2GB/s でデータ転送可能な「PCI Express」を標準装備。I/O デバイスへのデータ転送速度が大幅に向上しました。

■ ラックマウントタイプの提供

オプションにより、ラックマウント型に交換可能。ラックに搭載することで、複数のサーバを導入する際に省スペース化を図ることができます。

サーバの信頼を支えるテクノロジー

■ 品質と信頼性へのこだわり

日本のお客様の高い要求にお応えするために、多彩なシステム開発で培った経験と技術力を兼ね備えた富士通の国内工場にて製造しております。

■ リモートサービス機能を標準搭載

IPMI2.0に対応したリモートマネジメントコントローラをオンボードで採用。これにより、サーバハンガアップ時の異常通報が可能になりました。また、仮想デバイスによるOSのインストール制御等が可能で「リモートストレージ機能」*、ネットワーク上でサーバをコントロールすることができる「グラフィカル・コンソール・リダイレクション機能」*の採用により、遠隔地からのサーバ管理が容易におこなえるようになります。

*オプションのリモートマネジメントコントローラアップグレードが必要。ただし、グラフィックスカード搭載時は本機能は使用できません。

■ 信頼性の高い SAS ハードディスクの採用

高信頼で対障害性の高い SAS ハードディスクを採用。ホットプラグに対応しているため、万が一の故障の際にもシステムの運用中に交換可能。エントリーサーバにおいても信頼性の高いシステムをご構築いただけます。



ハードディスク

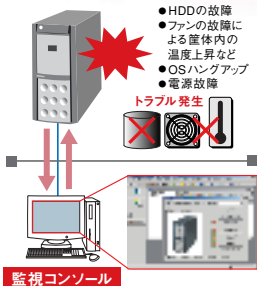
■サーバ監視ソフト「ServerView」により、安定稼働を支援

「ServerView」は、サーバのイメージ通りに状態監視が可能なサーバ監視ソフトウェアです。「ServerView」により、CPU、メモリ、ハードディスク、ファンの稼働状況、筐体内の温度や電圧等の変位などのサーバステータスを確実に把握することで、安定稼働を強力に支援し、容易かつ確実なサーバの運用管理を実現します。万一トラブルが発生した場合も、速やかにサーバ管理者への通知をおこなうとともに、早期原因究明を支援するため、サーバ情報のロギングやレポート機能を提供します。

●予防保守機能「PDA」によりシステムダウンを未然に防止

システムダウンの原因となる前兆を的確にとらえ、「ServerView」で監視コンソールにて通知。対象部品の予防交換により、システムダウンを未然に防ぐことが可能です。

- 電源電圧、CPU温度を常時監視
 - 訂正可能なメモリエラーの異常検知
 - [S.M.A.R.T.]によるハードディスク内部エラーの統計的監視
- *PDA:Pre-failure Detection Analysis



●SupportDeskの「リモート通報機能」によりトラブルの未然防止/早期解決を支援

保守・運用支援サービス「SupportDesk」ご契約により、「リモート通報機能」を提供します。サーバの障害予兆/異常情報を富士通サポートセンターに自動通報*。システム管理者に代わり通報情報を即座に解析、適切に対応することで、お客様システムの安定稼働を実現します。
*装置、構成、ご契約内容などにより、内容が異なります。

■セットアップ支援ツール「ServerStart」により、容易な導入を実現

ハードウェアの設定やOSのインストールを容易におこなうセットアップ支援ツール「ServerStart」を標準で提供。セットアップの操作を簡略化し最適なドライブの確実なインストールをおこなひ、容易な導入を実現します。
※Linux環境において「ServerStart」によるインストールはおこなえません。



■「UpdateSite」を利用した安定稼働の実現

「UpdateSite」の利用により、最新の修正情報を検索し、適用することができます。トラブルの未然防止を図り、システム管理者の負担を軽減します。

- Windows環境：「UpdateSite」のご利用にあたり、「UpdateAdvisor」が必要となります。「UpdateAdvisor」はサーバ本体に標準添付しております。
- Linux環境：「UpdateSite」のご利用には、SupportDesk Standardの契約(有償)が必要です。

■お客様のニーズに合わせて組み立て、お届けするサービスを実施

PRIMERGYではカスタムメイドを実施。基本タイプにオプション製品を実装して出荷することが可能です(無償)。また、お客様の要望に応じたRAIDの設定等カスタムメイドセンターにて実施する「カスタムメイドプラスサービス」(有償)を提供しております。これらのサービスにより、お客様の導入時における作業と時間を軽減・短縮し、お客様に最適なシステム構成を無駄なく組むことが可能です。
*一部カスタムメイドの対象外のオプションもあります。

■部門サーバなど中小規模業務に最適なLinuxを提供

高い信頼性、充実したミドルウェアの品揃えに加え、安定性の高いRed Hat Enterprise Linux ES (v4 for x86)のインストール代行サービスを提供。小規模のアプリケーションサーバとして使用することができます。さらに、保守・運用支援サービス「SupportDesk」をご用意しています。Linux OSとハードウェアのトータルサポートにより、システムの安定稼働を支援します。
●SupportDeskサービスを複数年分(3年/4年/5年)パックした「SupportDeskパック」もご用意しています。

■標準保証の延長を実現

1年間の標準保証を3年間に延長する「SupportDeskパック Lite(翌営業日以降訪問修理)3年」(有償)をご用意。お買い上げ日より3年間、ハードウェア*1のトラブルに対して、電話による診断*2の後、修理が必要な場合には、翌営業日以降に訪問修理が受けられます。また、当日訪問修理、24時間365日サポート、OSまで含めたサポートが希望される場合には、保守・運用支援サービス「SupportDesk」をご用意しています。
*1:ディスプレイなど一部対象外の製品があります。
*2:受付時間帯は月曜～金曜 9:00～17:00(祝日および年末年始除く)です。

- SupportDeskパック Lite(翌営業日以降訪問修理)3年の規定につきまして、
<http://primeserver.fujitsu.com/primergy/support/extend/>を参照ください。

TX150 S5仕様一覧

品名/モデル	PRIMERGY TX150 S5							
タイプ名称	ディスクレスタイプ	Windows Server® 2003 R2 インストールタイプ	Windows Server® 2003 R2 アレイタイプ -73GB/147GB×2 (RAID1)	Windows Server® 2003 R2 アレイタイプ -73GB/147GB×3 (RAID5)	Linuxインストール代行サービス バンドルタイプ	Linuxインストール代行サービス バンドルタイプ/アレイ -73GB/147GB×2 (RAID1)	Linuxインストール代行サービス バンドルタイプ/アレイ -73GB/147GB×3 (RAID5)	Linuxインストール代行サービス バンドルタイプ/アレイ -73GB/147GB×3 (RAID5)
型名	Xeon® 3040モデル Pentium® D 925モデル	PGT1554AA PGT1552AA	PGT1554GS PGT1552GS	PGT1554TS/2/4S2 PGT1552TS/4S2	PGT1554TS/4S PGT1552TS/4S	PGT1554GL PGT1552GL	PGT1554TL/2/4L2 PGT1552TL/4L2	PGT1554TL/4L PGT1552TL/4L
CPU	デュアルコア インテル® Xeon® プロセッサ - 3070 (2.66GHz)(*)1 / 3040 (1.86GHz) インテル® Pentium® D プロセッサ - 925 (3GHz)							
2次キャッシュメモリ	4MB (Xeon® 3070) / 2MB (Xeon® 3040) / 2×2MB (Pentium® D 925)							
プロセッサ数 (コア)	1 (2コア)							
システムバス (FSB)	1066MHz (Xeon® 3070/3040) / 800MHz (Pentium® D 925)							
メインメモリ	標準	512MB (512MB ECC DDR2 SDRAM DIMM ×1)						
	最大 (*2)	8GB (2GB ECC DDR2 SDRAM DIMM ×4)						
内蔵FDD	3.5インチ (1.44MB / 720KB)							
内蔵3.5インチベイHDD (SAS)	標準	73.4GB (15,000rpm) ×1	73.4GB (15,000rpm) ×2 / 146.8GB (15,000rpm) ×2 (RAID1)	73.4GB (15,000rpm) ×3 / 146.8GB (15,000rpm) ×3 (RAID5)	73.4GB (15,000rpm) ×1	73.4GB (15,000rpm) ×2 / 146.8GB (15,000rpm) ×2 (RAID1)	73.4GB (15,000rpm) ×3 / 146.8GB (15,000rpm) ×3 (RAID5)	73.4GB (15,000rpm) ×1
	最大	1.2TB (*3)						
内蔵CD-ROM	標準搭載 (4倍速)							
画面制御機能	リモートマネジメントコントローラ内蔵 (VRAM容量 1.7MB) ※グラフィックスカードを搭載することでVRAM容量を拡張できます							
グラフィック表示機能 (*4)	640×480 / 800×600 / 1024×768 / 1280×1024ドット							
インターフェース	ディスプレイ (アナログRGB D-SUB15ピン), シリアルポート (D-SUB9ピン) ×1 (オプション適用時:2), パラレルポート (D-SUB25ピン) (オプション), USB (Ver. 2.0) ×4 (内部:1/外部:3), キーボード (PS/2) / Mini DIN6ピン, マウス (PS/2タイプ/Mini DIN6ピン)							
SASインターフェース (オンボード)	SAS ×4ポート							
ネットワーク (オンボード)	1ポート (1000BASE-T / 100BASE-TX / 10BASE-T 制御, 自動認識)							
拡張バススロット	PCI Express (x4) [x8]	1						
	PCI Express (x1) [x1]	1						
	PCI-X (64bit/66MHz)	2 (フルサイズ) (アレイタイプ (RAID5) は SAS アレイコントローラカードで1スロット占有済)						
	PCI (32bit/33MHz)	1 (フルサイズ)						
ストレージベイ	内蔵5インチベイ	3 (空2)						
	内蔵3.5インチベイ	4 (ホットプラグ対応)						
	空き (HDベイ)	4	3	2	1	3	2	1
ディスクアレイ	標準搭載 (オンボード, RAID1機能付き) (*3)							
キーボード/マウス	標準搭載 (*5)							
リモートサービス機能	標準搭載 (オンボード, リモートマネジメントコントローラ)							
サーバ監視ソフト	ServerView標準添付							
電源	入力電圧/電圧範囲/消費電力/発熱量	AC 100V (50/60Hz) / 二種接地型 ×1 280W / 1,008kJ/h						
	冗長電源							
冗長ファン	Xeon® 3070:0.00264 / 3040:0.00377 Pentium® D 925:0.00512 (d区分)							
エネルギー消費効率 (*6)	周囲温度 10～35℃, 湿度 20～80% (但し、結露しないこと)							
使用環境	周囲温度 10～35℃, 湿度 20～80% (但し、結露しないこと)							
外形寸法 (W×D×H (mm))	205×602×444 (ラックマウントタイプは、440 [突起部含む] × 562 [突起部含む] × 221.2 [5U])							
質量	最大 27kg (ラックマウントタイプは、最大 29kg)							
インストールOS	Windows Server® 2003 R2, Standard Edition (5CAL付) (*7)				Red Hat Enterprise Linux ES (v4 for x86)			
サポートOS (*8)	Windows Server® 2003 R2, Standard Edition / Windows Server® 2003, Standard Edition (SP1以降) / Windows Server® 2003 R2, Standard x64 Edition / Windows Server® 2003, Standard x64 Edition / Windows® Small Business Server 2003 R2 / Windows® Small Business Server 2003 (SP1以降) / Windows® 2000 Server (SP4) / Red Hat Enterprise Linux ES (v4 for x86) / Red Hat Enterprise Linux ES (v4 for EM64T)							
標準保証	1年間翌営業日以降訪問修理 [月曜～金曜 9:00～17:00 (祝日および年末年始除く)]							

*ラックマウント交換機構 (PG-R1CK21 / PGBR1CK21) により、全タイプラックマウントタイプに変更可能。ただし、別途追加が必要。
※本装置の騒音値は、実測値約35dBとなっており、オフィスへの設置の際には、設置環境を十分にご注意の上、導入願います。

- 標準搭載CPU (デュアルコア インテル® Xeon® プロセッサ - 3040) を交換する必要がある場合があります。(オプション)
- OSにより使用可能なメモリ容量が異なります。
- OSにより使用可能なメモリ容量が異なります。同容量 / 同回転数の内蔵ハードディスク2台のみ接続可能です。
- 1024×768ドットでは65536色、1280×1024ドットでは256色の表示となります。グラフィックスカードを搭載することにより、1677万色まで表示が可能です。ただし、実際に表示可能な解像度/色数は、接続されるディスプレイの機能及びOSにより異なります。
- ラックマウント交換機構 (PGBR1CK21) にてラックマウントタイプに変更した場合、キーボード/マウスは添付されませんので、別途追加が必要です。
- エネルギー消費効率とは省エネ法で定められた測定方法により測定した消費電力を、省エネ法で定められた合理的性能で除したものです。
- (1) OSはあらかじめハードディスク内にインストールされ出荷されますが、環境設定等の作業は必要です。
(2) OSのバージョン (マニュアル/媒体等) は本体に同梱されています。
(3) Windows Server® 2003 R2 インストールアレイタイプに標準インストールされているOSは、基本 Windows OS 標準機構 (PGBSU1) により、Windows Server® 2003 R2, Standard x64 Edition (5CAL付) / バンドルへの交換が可能です。本製品適用時は基本DVD-RAM交換機構 (PGBDVU105) を同時手配する必要があります。
(4) (1) Windows Server® 2003 R2, Standard x64 Edition / Windows Server® 2003 R2, Standard Edition (オプション) を使用してインストールすることができます。また Windows Server® 2003 R2, Standard x64 Edition のライセンスを使用して Windows Server® 2003, Standard x64 Edition, あるいは Windows Server® 2003, Standard Edition をインストールすることもできます。
(5) [Windows関連情報] につきましては <http://primeserver.fujitsu.com/primergy/soft.html> を参照ください。
(6) Linuxインストール代行サービス (バンドルタイプ以外) では、Linuxを動作させるために必要なドライバは添付されていません。
(7) [Linux関連情報] につきましては <http://primeserver.fujitsu.com/primergy/linux/> を参照ください。

●Intel, Xeon, Pentiumは、米国インテル社の登録商標または商標です。
●Microsoft, Windows, Windows Serverは、米国Microsoft Corporationの米国およびその他の国における登録商標または商標です。
●Red Hat, RPMおよびRed Hatをベースとした全ての商標とロゴは、Red Hat, Inc.の米国およびその他の国における登録商標あるいは商標です。
●記載されている会社名、製品名は各社の登録商標または商標です。

■商品には、定期的な交換が必要な部品が含まれており、交換には別途費用が必要となります。なお定期点検を含むSupportDesk契約では、定期点検時に本製品の予防交換を実施し、商品を良好な状態に保ちます。
■商品の保守サポート期間、お客様の購入後5年間です。
■当社からお客様指定場所へ機器を納入する場合は、別途送料が必要となります。納入地が複数に分かる場合は配達料が異なります。詳しくはお客様または販売パートナーまでお問い合わせください。
※このカタログのハードディスク等の容量表記は1TB=1000×1024×1024×1024×8ビット、1GB=1000×1024×1024×1024×8ビット換算値です。1TB=1024×1024×1024×1024×8ビット換算値のものとは表記上容量でも、実容量は少なくさせていただきます。
※周辺機器への接続については「PRIMERGYシステム構成図」等をご参照ください。
※本製品は日本国内仕様です。当社では本製品に対する海外での保守サービスおよび技術サポートはおこなっておりません。

環境への取組み

■「グリーン製品」の提供

当社の厳しい環境評価基準 (省資源化、リサイクル設計、化学物質含有 (使用規制、省エネルギー、環境情報の提供など) をクリアした地球に優しい環境への負荷の少ない「グリーン製品」として提供しています。



富士通の環境についての取り組みの詳細は、富士通ホームページ「環境活動」をご覧ください。
<http://jp.fujitsu.com/about/csr/eco/>

■グリーン購入法への対応

2001年4月から施行のグリーン購入法 (国等による環境物品等の調達) の推進等に関する法律に基づいた調達の基本方針 (判断の基準) に対応しています。

■省エネルギー基準達成率

このカタログに記載した製品は、省エネ法 (エネルギーの合理化に関する法律) で定められた、2007年度までに達成しなければならない目標基準値を500%以上達成した製品です。

■「AAA」の電子化

自然保護、環境への配慮より、紙資源の節約への貢献を目的として、従来の印刷マニュアルを必要最小限におさへ電子データ (PDF) で提供しています。

廃棄・譲渡の際のハードディスク内データ消去について

ご使用になっていたPRIMERGYを廃棄・譲渡の際は、お客様の責任でハードディスクに記録された全データを消去することを強く推奨します。詳細につきましては、「インターネット情報ページ」(<http://primeserver.fujitsu.com/primergy/notice/>) をご覧ください。

安全に関するご注意

ご使用の際は、マニュアルの「安全上のご注意」をよくお読みの上、正しくお使いください。
水、湿気、湯気、ほこり、油煙などの多い場所に設置しないでください。火災、故障、感電などの原因となることがあります。表示された正しい電源・電圧でお試しください。

PRIMERGYについてのお問い合わせ、ご用命は、下記にお申し付けください。

- インターネット情報ページ <http://primeserver.fujitsu.com/primergy/>
- SupportDesk紹介ページ「製品サポート」 <http://segroun.fujitsu.com/fs/>

製品・サービスについてのお問い合わせ先
富士通コンタクトライン **0120-933-200**
受付時間 9:00～17:30 (土日・祝日・年末年始除く)

富士通株式会社 〒105-7123 東京都港区東新橋1-5-2 汐留シティセンター