

富士通 PC サーバ プライマジー

PRIMERGY

TX150 S5 1WAY

デュアルコア インテル® Xeon® プロセッサ 3070/3040 512MB(～8GB)DDR2 SDRAM
 インテル® Pentium® D プロセッサ 925 HDD 4ベイ(MAX 587.2GB)
 オンボード SAS (4ポート)(RAID1機能付) オンボード 1000BASE-T
 PCI Express 対応



静音設計で静かなオフィス運用を実現する、 1WAY・エントリーサーバ『TX150 S5』

高速/高性能、拡張性の高いシステムを実現するアーキテクチャー

■ 静音性の向上を実現

CPUとメモリの冷却効率を上げるために、静音化技術「ヒートパイプ冷却方式」を採用。これにより、待機時31dB、稼働時35dBの静音化を実現いたしました。図書館並みと言われる40dBを更に下回る静音性により、サーバをオフィス内に設置した場合でもストレスの少ない環境を提供いたします。

■ システムの拡張性を維持

TX150 S5は最新の技術を採用しながら、現状のシステムとの互換性を考慮して設計。長期に渡る業務の継続性を実現するだけでなく、システムの拡張性をも維持します。

■ RAID1機能付きオンボード SAS コントローラを標準装備

ポイント・ツー・ポイントの高速シリアル接続方式を用いる、新SCSI規格「SAS」をオンボードで装備。また、15,000回転の高速ハードディスクを標準で搭載することにより、更なるデータ転送速度の向上を実現いたしました。

■ 新 I/Oバス「PCI Express」

最大 2GB/s でデータ転送可能な「PCI Express」を標準装備。I/O デバイスへのデータ転送速度が大幅に向上しました。

■ ラックマウントタイプの提供

オプションにより、ラックマウント型に交換可能。ラックに搭載することで、複数のサーバを導入する際に省スペース化を図ることができます。

サーバの信頼を支えるテクノロジー

■ 品質と信頼性へのこだわり

日本のお客様の高い要求にお応えするために、多彩なシステム開発で培った経験と技術力を兼ね備えた富士通の国内工場にて製造しております。

■ リモートサービス機能を標準搭載

IPMI 2.0に対応したリモートマネジメントコントローラをオンボードで採用。これにより、サーバハングアップ時の異常通報が可能になりました。また、仮想デバイスによるOSのインストール制御等が可能な「リモートストレージ機能」*、ネットワーク上でサーバをコントロールすることができる「グラフィカル・コンソール・リダイレクション機能」*の採用により、遠隔地からのサーバ管理が容易におこなえるようになります。*オプションのリモートマネジメントコントローラアップグレードが必要。

■ 信頼性の高い SAS ハードディスクの採用

高信頼で対障害性の高い SAS ハードディスクを採用。ホットプラグに対応しているため、万が一の故障の際にもシステムの運用中に交換可能。エントリーサーバにおいても信頼性の高いシステムをご構築いただけます。



ハードディスク

■サーバ監視ソフト「ServerView」により、安定稼働を支援

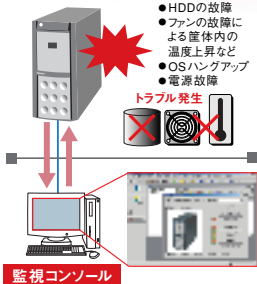
「ServerView」は、サーバのイメージ通りに状態監視が可能なサーバ監視ソフトウェアです。「ServerView」により、CPU、メモリ、ハードディスク、ファンの稼働状況、筐体内の温度や電圧等の変位などのサーバステータスを確実に把握することで、安定稼働を強力に支援し、容易かつ確実なサーバの運用管理を実現します。万一トラブルが発生した場合は、速やかにサーバ管理者への通知をおこなうとともに、早期原因究明を支援するため、サーバ情報のロギングやレポート機能を提供します。

● **予防保守機能「PDA」*によりシステムダウンを未然に防止**
システムダウンの原因となる前兆を的確にとらえ、「ServerView」で監視コントロールにて通知。対象部品の予防交換により、システムダウンを未然に防ぐことが可能です。

- 電源電圧、CPU温度を常時監視
- 訂正可能なメモリエラーの異常検知
- 「S.M.A.R.T.」によるハードディスク内部エラーの統計的監視
- *PDA:Pre-failure Detection Analysis

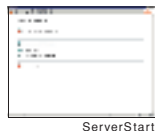
● SupportDeskの「リモート通報機能」により

トラブルの未然防止/早期解決を支援
保守・運用支援サービス「SupportDesk」が契約により、「リモート通報機能」を提供します。サーバの障害予兆/異常情報を富士通サポートセンターに自動通報*。システム管理者に代わり通報情報を即座に解析、適切に対応することで、お客様システムの安定稼働を実現します。
*装置、構成、ご契約内容などにより、内容が異なります。



■ セットアップ支援ツール「ServerStart」により、容易な導入を実現

ハードウェアの設定やOSのインストールを容易におこなうセットアップ支援ツール「ServerStart」を標準で提供。セットアップの操作を簡略化し最適なドライバの確実なインストールをおこなひ、容易な導入を実現します。
※Linux環境において「ServerStart」によるインストールはおこなえません。



■ 「UpdateSite」を利用した安定稼働の実現

「UpdateSite」の利用により、最新の修正情報を検索し、適用することができます。トラブルの未然防止を図り、システム管理者の負担を軽減します。

- Windows環境: 「UpdateSite」のご利用にあたり、「UpdateAdvisor」が必要となります。「UpdateAdvisor」はサーバ本体に標準添付しております。ご利用には、Azby Enterprise会員登録(無償)または、SupportDesk Standardの契約(有償)が必要です。
- Linux環境: 「UpdateSite」のご利用には、SupportDesk Standardの契約(有償)が必要です。

TX150S5仕様一覧

品名/モデル	PRIMERGY TX150 S5								
タイプ名称	ディスクレスタイプ	Windows Server® 2003 R2 x64 Edition インストールタイプ	Windows Server® 2003 R2 インストールタイプ	Windows Server® 2003 R2 アレタイプ -73GB/147GB X2 (RAID1)	Windows Server® 2003 R2 アレタイプ -73GB/147GB X3 (RAID5)	Linux インストール代行サービス バンドルタイプ	Linux インストール代行サービス バンドルタイプ/アレタイプ -73GB/147GB X2 (RAID1)	Linux インストール代行サービス バンドルタイプ/アレタイプ -73GB/147GB X3 (RAID5)	
型名	Xeon® 3040モデル Pentium® D 925モデル	PGT1554AA PGT1552AA	PGT1554GV PGT1552GV	PGT1554GS PGT1552GS	PGT15547S2/4S2 PGT15527S2/4S2	PGT15547S/4S PGT15527S/4S	PGT1554GL PGT1552GL	PGT15547L2/4L2 PGT15527L2/4L2	PGT15547L/4L PGT15527L/4L
CPU	デュアルコア インテル® Xeon® プロセッサ - 3070 (2.66GHz) (*1) / 3040 (1.86GHz) インテル® Pentium® D プロセッサ - 925 (3GHz)								
システムバス(FSB)	1066MHz (Xeon® 3070 / 3040) / 800MHz (Pentium® D 925)								
メインメモリ	標準	512MB (512MB ECC DDR2 SDRAM DIMM X1)							
最大(*2)	標準	8GB (2GB ECC DDR2 SDRAM DIMM X4)							
内蔵FDD	3.5インチ (1.44MB / 720KB)								
内蔵HDD (SAS)	標準	73.4GB (15,000rpm) X1	73.4GB (15,000rpm) X2 / X3 (RAID1)	73.4GB (15,000rpm) X3 / X3 (RAID5)	73.4GB (15,000rpm) X1	73.4GB (15,000rpm) X2 / X2 (RAID1)	73.4GB (15,000rpm) X3 / X3 (RAID5)	73.4GB (15,000rpm) X1	73.4GB (15,000rpm) X2 / X2 (RAID1)
最大	587.2GB (*3)								
内蔵CD-ROM	標準搭載 (48倍速)								
画面制御機能	リモートマネジメントコントローラ内蔵 (VRAM容量 1.7MB)								
グラフィック表示機能 (*4)	640X480 / 800X600 / 1024X768 / 1280X1024ドット								
インターフェース	ディスプレイ (アナログRGB D-SUB15ピン)、シリアルポート (D-SUB9ピン) X1 (オプション 通用時*2)、パラレルポート (D-SUB25ピン) (オプション)、USB (Ver. 2.0) X4 (内部:1/外部:3)、キーボード (PS/2タイプ) Mini DIN6ピン、マウス (PS/2タイプ) Mini DIN6ピン								
SASインターフェース (オンボード)	SAS X4ポート								
ネットワーク (オンボード)	1ポート (1000BASE-T / 100BASE-TX / 10BASE-T 択一、自動認識)								
拡張バススロット	PCI Express (x4) X8	1							
PCI Express (x1) X1	1								
PCI-X (64bit/66MHz)	2 (フルサイズ) (アレタイプ/RAID5)はSASアレイコントローラカードで1スロット占有済								
PCI (32bit/33MHz)	1 (フルサイズ)								
ストレージベイ	内蔵5インチベイ	3 (空き2)			4 (ホットプラグ対応)		1		1
ディスプレイ	標準搭載 (オンボード、RAID1機能付き) (*3)		標準搭載		標準搭載 (オンボード、RAID1機能付き) (*3)		標準搭載		標準搭載
キーボード/マウス	標準添付 (*5)								
リモートサービス機能	標準搭載 (オンボード、リモートマネジメントコントローラ)								
サーバ監視ソフト	ServerView 標準添付								
電源	AC100V (50/60Hz) / 二極接続型 X1 280W / 1,008kJ/h								
冗長ファン	—								
エネルギー消費効率 (*6)	Xeon® 3070: 0.00264 / 3040: 0.00377 Pentium® D 925: 0.00512 (d区分)								
使用環境	周囲温度 10~35℃、湿度 20~80% (但し、結露しないこと)								
外形寸法 (WxDxH (mm))	205 X 602 X 444 (ラックマウントタイプは、440 [突起部含む] X 562 [突起部含む] X 221.2 (5U))								
質量	最大 27kg (ラックマウントタイプは、最大 29kg)								
インストールOS	—	Windows Server® 2003 R2, Standard Edition x64 Edition (SCAL付) (*7)	Windows Server® 2003 R2, Standard Edition (SCAL付) (*7)	Red Hat Enterprise Linux ES (v.4 for x86)					
サポートOS (*8)	Windows Server® 2003 R2, Standard Edition / Windows Server® 2003, Standard Edition (SP1) / Windows Server® 2003 R2, Standard Edition x64 Edition / Windows Server® 2003, Standard Edition x64 Edition / Windows® Small Business Server 2003 R2 / Windows® Small Business Server 2003 (SP1) / Windows® 2000 Server (SP4) / Red Hat Enterprise Linux ES (v.4 for x86) / Red Hat Enterprise Linux ES (v.4 for EM64T)								
標準保証	1年間翌営業日以降訪問修理 [月曜~金曜 9:00~17:00 (祝日および年末年始を除く)]								

※ラックマウント交換機構 (PG-RICK21 / PGBRICK21) により全タイプラックマウントタイプに変更可能です。(ラックは別途手配が必要)
※本装置の騒音値は、実測値約35dBとなっており、オフィスへの設置の際には、設置環境を十分にご注意の上、導入願います。

- *1) 標準搭載CPU (デュアルコア インテル® Xeon® プロセッサ - 3040) を交換する必要があります。(オプション)
- *2) OSにより使用可能なメモリ容量が異なります。
- *3) オンボードSASアレイコントローラでRAIDを構成する場合は、同容量/同回転数の内蔵ハードディスク2台のみ接続可能です。
- *4) 実際に表示可能な解像度/色数は、接続されるディスプレイの機能、およびOSにより異なります。
- *5) ラックマウント交換機構 (PGBRICK21) によりラックマウントタイプに変更した場合、キーボード/マウスは添付されませんので、別途手配が必要です。
- *6) エネルギー消費効率とは省エネ法で定める測定方法により測定した消費電力を、省エネ法で定める複合ハードディスク内蔵システムに置き換えて測定したものです。
- *7) (1) OSはあらかじめハードディスク内にインストールされて出荷されますが、環境設定等の作業は必要です。
- *8) (1) Windows Server® 2003 R2, Standard Edition / Windows Server® 2003 R2, Standard Editionのダウンロード権を使用し「Windows® 2000 Server」をインストールすることができます。
(2) Windows Server® 2003 R2, Standard Editionのライセンスを使用して「Windows Server® 2003, Standard Edition」をインストールすることができます。また「Windows Server® 2003 R2, Standard Edition」のライセンスを使用して「Windows Server® 2003, Standard Edition」をインストールすることもできます。
(3) 「[Windows関連情報]」につきましては <http://primserver.fujitsu.com/primergy/soft.html> を参照ください。
(4) ネットワーク代行サービス (RAIDタイプ以外のタイプ) では、Linuxを動作させるために必要なドライバは添付されていません。
(5) 「[Linux関連情報]」につきましては <http://primserver.fujitsu.com/primergy/linux/> を参照ください。

- Intel, Xeon, Pentiumは、米国インテル社の登録商標または商標です。
- Microsoft, Windows, Windows Serverは、米国Microsoft Corporationの米国およびその他の国における登録商標または商標です。● Red Hat, RPMおよびRed Hatをベースとした全ての商標とロゴは、Red Hat, Inc.の米国およびその他の国における登録商標あるいは商標です。● 記載されている会社名、製品名は各社の登録商標または商標です。
- 商品には、定期的に交換が必要な部品が含まれており、交換には別途費用が必要となります。なお定期点検を含むSupportDesk契約では、定期点検時に本製品の予防交換を実施し、商品を良好な状態に保ちます。
- 商品の保守サポート期間は、お客様の購入後5年間です。
- 当社からお客様指定場所へ機器を納入する場合、別途送料が必要となります。納入地が複数に分かれる場合は送料が異なりますので、当社営業または販売パートナーまでお問い合わせください。
- このカタログのハードディスク等の容量表記は1GB=1000Byte換算値です。1GB=1024Byte換算のものとは表記上容量でも、実容量は小さくなりますのでご注意ください。
- 周辺機器への接続については「PRIMERGYシステム構成図」等をご参照ください。
- 本製品は日本国内仕様です。当社では本製品に対する海外での保守サービスおよび技術サポートはおこなっておりません。

グリーン製品

■ 「グリーン製品」の提供

当社の厳しい環境評価基準 (省資源化、リサイクル設計、化学物質含有/使用規制、省エネルギー、環境情報の提供、など) をクリアした地球に優しい、環境への負荷の少ない「グリーン製品」として提供しています。

富士通の環境についての取り組みの詳細は、
富士通ホームページ「環境活動」をご覧ください。



「このマークは富士通株式会社のグリーン製品の評価基準に適合したグリーン製品に表示しています。」

<http://jp.fujitsu.com/about/csr/eco/>

廃棄・譲渡の際のハードディスク内データ消去について

ご使用になっていたPRIMERGYを廃棄・譲渡の際は、お客様の責任でハードディスクに記録された全データを消去することを強く推奨します。詳細につきましては、「インターネット情報ページ」(<http://primserver.fujitsu.com/primergy/notes/>) をご覧ください。

安全に関するご注意 ご注意ください。ご使用の際は、マニュアルの「安全上のご注意」をよくお読みの上、正しくお使いください。
水、湿気、湯気、ほこり、油煙などの多い場所に設置しないでください。火災、故障、感電などの原因となることがあります。表示された正しい電源・電圧でお使いください。

PRIMERGYについてのお問い合わせ、ご用命は、下記にお申し付けください。

■ **お客様のニーズに合わせて組み立て、お届けするサービスを実施**
PRIMERGYではカスタマイズを実施。基本タイプにオプション製品を実装して出荷することが可能です(無償)*。また、お客様の要望に応じたRAIDの設定等をカスタマイズセンターにて実施する「カスタマイズオプションサービス」(有償)を提供しております。これらにより、お客様の導入時における作業と時間を軽減・短縮し、お客様に最適なシステム構成を無駄なく組むことが可能です。
*一部カスタマイズの対象外のオプションもあります。

■ 部門サーバなど中小規模業務に最適なLinuxを提供

高い信頼性、充実したミドルウェアの品揃えに加え、安定性の高い最新のRed Hat Enterprise Linux ES (v.4 for x86)のインストール代行サービスをバンドルしたタイプを提供。小規模のアプリケーションサーバとして使用することができます。さらに、保守・運用支援サービス「SupportDesk」をご用意しています。Linux OSとハードウェアのトータルサポートにより、システムの安定稼働を支援します。
● SupportDeskサービスを複数年分(3年/4年/5年)パック化した「SupportDeskパック」もご用意しています。

■ 標準保証の延長を実現

1年間の標準保証を3年間に延長する「SupportDeskパック Lite(翌営業日以降訪問修理)3年」(有償)をご用意。お買い上げ日より3年間、ハードウェア*1のトラブルに対して、電話による診断*2の後、修理が必要な場合は、翌営業日以降に訪問修理が受けられます。また、当日訪問修理、24時間365日サポート、OSまで含めたサポートをご希望される場合には、保守・運用支援サービス「SupportDesk」をご用意しています。
*1: ディスプレイなど一部対象外の製品もございます。
*2: 受付時間帯は月曜~金曜 9:00~17:00 (祝日および年末年始を除く)です。
● SupportDeskパック Lite (翌営業日以降訪問修理)3年の規定につきましては、http://primserver.fujitsu.com/primergy/support/support_extend/ を参照ください。

■ 省エネルギー基準達成率

このカタログに記載した製品は、省エネ法 (エネルギーの合理化に関する法律) で定められた、2005年度までに達成しなければならない目標基準値を500%以上達成した製品です。



省エネルギー基準達成率のTAAは500%以上であることを示しています。

■ マニュアルの電子化

自然保護、環境への配慮より、紙資源の節約への貢献を目的として、従来の印刷マニュアルを必要最小限におさへ、電子データ(PDF)で提供しています。

- インターネット情報ページ <http://primserver.fujitsu.com/primergy/>
- SupportDesk紹介ページ「製品サポート」 <http://segrow.fujitsu.com/fs/>

製品・サービスについてのお問い合わせは

富士通コンタクトライン **0120-933-200**
受付時間 9:00~17:30 (土日・祝日・年末年始を除く)

富士通株式会社 〒105-7123 東京都港区東新橋1-5-2 汐留シティセンター