

富士通 PC サーバ プライマジー

PRIMERGY

RX600 S3 4WAY

デュアルコア インテル® Xeon® プロセッサ 7041
64ビット インテル® Xeon® プロセッサ MP 3.66GHz

HDD 5ベイ (MAX 1.5TB)

PCI Express対応

冗長電源 / 冗長ファン (標準)

2GB (~32GB) DDR2 SDRAM

オンボード Ultra320 SCSI × 2 (RAID機能付)

*SCSIアレイコントローラ標準装備

オンボード 1000BASE-T × 2

3年標準保証

品質と信頼性へのこだわりを追求した、
4WAYラックマウント専用サーバ『RX600 S3』

高速/高性能、拡張性の高いシステムを実現するアーキテクチャー

■最新のデュアルコア・プロセッサを搭載

CPUには、最新のデュアルコア インテル® Xeon® プロセッサ、および 64ビット インテル® Xeon® プロセッサ MPを採用。インテル® エクステンデッド・メモリー 64 テクノロジー (インテル® EM64T)に対応し、64ビット環境へスムーズに移行することができるため、既存の資産を無駄にすることなく性能の向上が図れます。特に、デュアルコア インテル® Xeon® プロセッサは、1つのCPU内に2つのCPUコアを集積しているデュアルコア・プロセッサで、同時に複数のトランザクションが発生するようなアプリケーションにおいて、更なる性能の向上が期待されます。



■RAID機能付きオンボードSCSIコントローラを標準装備

最大320MB/sの転送速度を持つ「Ultra 320 SCSI」の採用 (オンボード)、および15,000回転の高速ハードディスクの採用 (オプション)により、高速データ転送を実現します。また、ホットプラグ対応の大容量ハードディスク 300.0GBを最大5台搭載することで1.5TBまで拡張可能。オンボードでSCSIアレイコントローラを装備しており、RAID0, 1, 5, 0+1のアレイ構成が可能です。

■次世代I/Oバス「PCI Express」

8レーン (x8)では最大4GB/s、4レーン (x4)では最大2GB/sでデータ転送可能な「PCI Express」を標準装備。I/Oデバイスへのデータ転送速度が大幅に向上しました。

■高速ネットワークを実現するGigabit-LAN

1000BASE-TのLANポートを2ポート標準装備 (オンボード)。最大1Gbpsの高速データ転送を実現します。

サーバの信頼を支えるテクノロジー

■メモリの信頼性を向上する「スベアメモリ機能」、
「メモリ・ミラーリング機能」、
「メモリRAID機能」

DDR2 SDRAM (PC2 3200)を用いた「スベアメモリ機能」をサポート。エラーが発生したメモリのデータをスベア用メモリに自動復元するため、システム動作に影響を及ぼしません。また、同一のデータを2枚のメモリボードに書き込むことでデータの冗長化を実現する「メモリ・ミラーリング機能」、4枚のメモリボードの内、1枚のボードにパリティ情報を書き込むことで冗長化を実現する「メモリRAID機能」をサポート。1枚のボードでエラーが発生しても、その他の正常なメモリボードにアクセスすることで、システムを継続して運転させることができます。

■信頼性の高いハードウェアの耐障害機能

冗長電源、冗長ファンを標準で搭載。ハードディスクのアレイ構成やメモリ、電源/ファンの冗長化により、ハードウェア故障時のシステムダウンを防止します。さらに、サーバ運用中にPCIカードの交換が可能で、ホットプラグ対応のPCIスロット*をサポートしています。

*PCIホットプラグは対応するOSとオプションカードが必要です。



冗長ファン ハードディスク

■サーバ監視ソフト「ServerView」により、安定稼働を支援

「ServerView」は、サーバのイメージ通りに状態監視が可能なサーバ監視ソフトウェアです。「ServerView」により、CPU、メモリ、ハードディスク、ファンの稼働状況、筐体内の温度や電圧等の変位などのサーバステータスを確実に把握することも、安定稼働を強力に支援し、容易かつ確実なサーバの運用管理を実現します。万が一トラブルが発生した時も、対象品にサーバ管理者への通知をおこなうとともに、早期原因究明を支援するため、サーバ情報のロギングやレポート機能を提供します。

●予防保守機能「PDA」によりシステムダウンを未然に防止

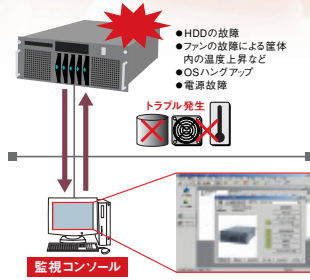
システムダウンの原因となる前兆を的確にとらえ、「ServerView」で監視コンソールにて通知。対象品品の予防交換により、システムダウンを未然に防ぐことが可能です。

- 電源電圧、CPU温度を常時監視
- 訂正可能なメモリエラーの異常検知
- [S.M.A.R.T.]によるハードディスク内部エラーの統計的監視

※PDA:Pre-failure Detection Analysis

●Support Deskの「リモート通報機能」によりトラブルの未然防止/早期解決を支援

保守・運用支援サービス「SupportDesk」ご契約により、「リモート通報機能」を提供します。サーバの障害予兆・異常情報を富士通サポートセンターに自動通報。システム管理者に代わり通報情報を即座に解析、適切に対応することで、お客様システムの安定稼働を実現します。*装置、構成、ご契約内容により、内容が異なります。●SupportDeskサービスを複数年分(3年/4年/5年)パック化した「SupportDeskパック」もご用意しています。



■「UpdateSite」を利用した安定稼働の実現

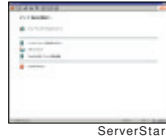
「UpdateSite」の利用により、最新の修正情報を検索し、適用することができます。トラブルの未然防止を図り、システム管理者の負担を軽減します。

- Windows環境:「UpdateSite」のご利用にあり、「UpdateAdvisor」が必要となります。「UpdateAdvisor」はサーバ本体に標準添付しております。ご利用には、Asby Enterprise会員登録(無償)または、SupportDesk契約(有償)が必要です。
- Linux環境:「UpdateSite」のご利用には、SupportDesk契約(有償)が必要です。

■セットアップ支援ツール「ServerStart」により、容易な導入を実現

ハードウェアの設定やOSのインストールを容易におこなうセットアップ支援ツール「ServerStart」を標準で提供。セットアップの操作を簡略化し最適なドライバの確実なインストールをおこなう容易な導入を実現します。

※Linux環境においては「ServerStart」によるインストールはおこなえません。



■クラスタシステムに対応

RX600 S3では、クラスターサービスやネットワーク負分散機能を搭載したWindows Server® 2003 R2, Enterprise Editionをインストールしたタイプを提供。信頼性、可用性、拡張性を必要とする、ミッションクリティカルなシステムを構築できます。また、当社メトリック技術を採用した「SafeCLUSTER」にも対応しており、お客様の業務に合わせた最適なクラスターシステムを構築いただけます。

■お客様のニーズに合わせて組み立て、お届けするサービスを実施

PRIMERGYでは、カスタマイズを実施。基本タイプに、メモリ、ディスク等のオプション製品を実装して出荷することが可能です(無償)。また、お客様の要望に応じたRAIDの設定、ラックへの搭載等をカスタマイズセンターにて実施する「カスタマイズプラスサービス」(有償)を提供しております。これらのサービスにより、お客様の導入時における作業を軽減、時間を短縮し、お客様に最適なシステム構成を無駄なく組むことが可能です。*一部カスタマイズの対象外のオプションもあります。

■ハードウェアの3年標準保証に対応

お買い上げ日より3年間、ハードウェア*1のトラブルに対して、電話による診断*2の後、修理が必要な場合には、翌営業日以降に訪問修理が受けられます。当日訪問修理、24時間365日サポート、OSまで含めたサポートをご希望される場合には、保守・運用支援サービス「SupportDesk」をご用意しています。

- *1:ディスプレイなど一部対象外の製品があります。
- *2:受付時間帯は月曜～金曜 9:00～17:00(祝日および年末年始を除く)です。

RX600 S3仕様一覧

PRIMERGY RX600 S3				
タイプ名称	2CPU/ ディスクスタイ	2CPU/ Windows Server® 2003 R2 x64 Edition x64 Edition -73GB×2/147GB×2/ 300GB×2 <RAID1>	2CPU/ Windows Server® 2003 R2 x64 Edition -73GB×2/147GB×2/ 300GB×2 <RAID1>	2CPU/ Windows Server® 2003 R2 x64 Edition -147GB×3/300GB×3 <RAID5>
型名	Xeon® 7041モデル Xeon® MP 3.66GHzモデル	PGR6034AA PGR6032AA	PGR60347V2/4V2/3V2 PGR60327S2/4S2/3S2	PGR60344S/3S PGR60324S/3S
CPU	タイプ	デュアルコア インテル® Xeon® プロセッサ 7041 (3GHz) 64ビット インテル® Xeon® プロセッサ MP 3.66GHz		
	2次キャッシュメモリ プロセッサ数 システムバス (FSB)	2×2MB (Xeon® 7041) / 1MB (Xeon® MP 3.66GHz) 2 (最大4) 800MHz (Xeon® 7041) / 667MHz (Xeon® MP 3.66GHz) 2GB (最大32GB) *1) *2) DDR2 SDRAM, SDDC対応		
メインメモリ	FDD	標準搭載 (24倍速) オプション *3)		
内蔵HDD *4)	標準	73.4GB (10,000rpm) × 2 / 146.8GB (10,000rpm) × 2 / 300.0GB (10,000rpm) × 2 <RAID1>		
内蔵CD-ROM	標準	1.5TB		
画面制御機能	標準搭載 (24倍速)	VGA / SVGA (VRAM容量1GB)		
グラフィック表示機能 *5)	標準搭載 (24倍速)	640×480 / 800×600 / 1024×768 / 1280×1024 対応		
インターフェース	ディスプレイ×2 (アナログRGB) *6)	ディスプレイ×2 (アナログRGB) *6)、シリアルポート (D-SUB9ピン)、USB (Ver.2.0) × 6 (内部:1/外部:5) *3) *7)		
SCSIインターフェース (オンボード)	Ultra 320 SCSI × 2ch	PCI-Express × 4 [(x8) × 1, (x4) × 3] (PCIホットプラグ対応)、PCI-X × 3 (64bit/133MHz × 1) (PCIホットプラグ対応)、64bit/100MHz × 2		
ネットワーク (オンボード)	2ポート (1000BASE-T / 100BASE-TX / 10BASE-T 択一、自動認識)	5ポート (ホットプラグ対応)		
拡張バスポート	PCI-Express × 4 [(x8) × 1, (x4) × 3] (PCIホットプラグ対応)	PCI-X × 3 (64bit/133MHz × 1) (PCIホットプラグ対応)、64bit/100MHz × 2		
ストレージ	フロント (5インチ)	1ベイ (空き)		
バックアップ	内蔵 (HD専用、3.5インチ)	5ベイ (ホットプラグ対応)		
SCSIアレイコントローラ	5	3		
キーボード/マウス	標準搭載 (オンボード、256MBキャパシティ/バッテリーバックアップ機能付き)	標準搭載 (オンボード、256MBキャパシティ/バッテリーバックアップ機能付き)		
リモートサービス機能	オプション	オプション		
サーバ監視ソフト	ServerView標準添付	ServerView標準添付		
電源	入力電圧(電流) / 入力コンセント	AC200V (50/60Hz) / 引掛型3P300V (NEMA L6-15準拠) × 2		
	消費電力/発熱量	最大1,100W / 3,960kJ/h		
	冗長電源/冗長ファン	標準搭載 (ホットプラグ対応)		
エネルギー消費効率 *8)	Xeon® 7041: 0.0089 (c.d.f.) Xeon® MP 3.66GHz: 0.014 (c.d.f.)	Xeon® 7041: 0.0089 (c.d.f.) Xeon® MP 3.66GHz: 0.014 (c.d.f.)		
使用環境	周囲温度 10～35℃、湿度 20～80% (但し、結露しないこと)	周囲温度 10～35℃、湿度 20～80% (但し、結露しないこと)		
外形寸法 [W×D×H (mm)]	447 [482.6 (突起部含む)] × 706 [737 (突起部含む)] × 176	447 [482.6 (突起部含む)] × 706 [737 (突起部含む)] × 176		
質量	最大50kg	最大50kg		
インストールOS	—	Windows Server® 2003 R2, Standard x64 Edition (5CAL付) *9)	Windows Server® 2003 R2, Standard Edition (5CAL付) *9)	
サポートOS *10)	—	Windows Server® 2003 R2, Standard Edition / Windows Server® 2003 R2, Enterprise Edition / Windows Server® 2003, Standard Edition (SP1) / Windows Server® 2003, Enterprise Edition (SP1) / Windows Server® 2003 R2, Standard x64 Edition / Windows Server® 2003 R2, Enterprise x64 Edition / Windows Server® 2003, Standard x64 Edition / Windows Server® 2003, Enterprise x64 Edition / Windows® 2000 Server (SP4) / Windows® 2000 Advanced Server (SP4) / Red Hat Enterprise Linux AS (v.3 for x86) / Red Hat Enterprise Linux AS (v.4 for x86) / Red Hat Enterprise Linux AS (v.4 for EM64T) / VMware® Infrastructure 3		
標準保証	3年間営業日以外以降訪問修理	3年間営業日以外以降訪問修理		

*ラックは別途手配が必要です。
*本装置の騒音値は、実測値約52.4dBとなっておりますので、専用室への設置を推奨します。
*オプションの設置の際は、設置環境を十分ご注意の上、導入願います。

- *1) OS: 1) 使用可能なメモリ容量が異なります。
- *2) 拡張RAID機能 (PG-RB) を有効化するには、RAIDコントローラを別途搭載する必要があります。
- *3) 別途FDDユニット (FDD/FMFD-51S) を搭載し、USBメモリ標準添付のUSB延長ケーブルを使用して接続します。FDDユニット (USB/FMFD-51S) は複数台システムに最低1台必須です。
- *4) すべての内蔵ハードディスクはRAID構成する必要があります。
- *5) 実際表示可能な解像度/色数は、接続されるディスプレイの機能、及びOSにより異なります。
- *6) 装置前面および背面にあるディスプレイ接続は同時に使用することはできません。また前面のコンネクターはWindows® 2003 R2, Standard EditionおよびWindows® 2000 Advanced Server® 2003 R2に接続します。
- *7) KVMケーブル/USBを使用する場合は、VMX/PCI (4ポート) 経由でキーボード、マウスに接続します。
- *8) エネルギー消費効率は省エネ法で定める測定方法により測定した消費電力を、省エネ法で定める複合理論性能除したものです。
- *9) (1) OSはあらかじめハードディスク内にインストールされて出荷されますが、環境設定等の作業は必要です。
- (2) OSはインテリジェントソフトウェア管理 (ITSM) 機能等は本体に搭載されています。
- (3) Windows Server® 2003 R2 x64 Editionに標準インストールされているOSは、基本Windows OS交換機構 (PGBSUW5) により、Windows Server® 2003 R2, Enterprise Edition (25CAL付) への交換ができます。
- (4) Windows Server® 2003 R2 x64 Editionに標準インストールされているOSは、基本Windows OS交換機構 (PGBSUW6) により、Windows Server® 2003 R2, Enterprise Edition (25CAL付) への交換ができます。
- *10) (1) Windows Server® 2003 R2, Standard x64 Edition / Windows Server® 2003 R2, Standard Editionのダウンロード権を使用し「Windows® 2000 Server」をインストールすることができます。また「Windows Server® 2003 R2, Enterprise x64 Edition / Windows Server® 2003 R2, Enterprise Edition」のダウンロード権を使用し「Windows® 2000 Advanced Server」をインストールすることもできます。
- (2) Windows Server® 2003 R2, Standard Editionのライセンスを使用し「Windows Server® 2003 R2, Standard Edition」をインストールすることができます。また「Windows Server® 2003 R2, Standard Edition」のライセンスを使用し「Windows Server® 2003, Standard x64 Edition」あるいは「Windows Server® 2003, Standard Edition」をインストールすることもできます。
- (3) Windows Server® 2003 R2, Enterprise Editionのライセンスを使用し「Windows Server® 2003, Enterprise Edition」をインストールすることができます。また「Windows Server® 2003 R2, Enterprise Edition」のライセンスを使用し「Windows Server® 2003, Enterprise Edition」あるいは「Windows Server® 2003, Enterprise Edition」をインストールすることもできます。
- (4) 「Windows関連情報」につきましては、<http://primeserver.fujitsu.com/primergy/soft.html> を参照ください。
- (5) Linuxを動作させるために必要なドライバは本体に添付されております。
- (6) 「Linux関連情報」につきましては、<http://primeserver.fujitsu.com/primergy/linux/> を参照ください。

- Intel, Xeonは、米国インテル社の登録商標または商標です。
- Microsoft, Windows, Windows Server, Microsoft Corporationの米国およびその他の国における商標です。
- Red Hat, RPMおよびRed Hatをベースとした全ての商標とロゴは、Red Hat, Inc.の米国およびその他の国における登録商標あるいは商標です。
- LinuxはLinus Torvaldsの商標です。
- VMwareは、VMware, Inc.の米国およびその他の国における登録商標または商標です。
- 記載されている会社名、製品名は各社の登録商標または商標です。
- 商品には、定期的に交換が必要部品が含まれており、交換には別途費用が必要となります。なお定期点検を含むSupportDesk契約では、定期点検時に本品の予防交換を実施し、商品良好な状態に保ちます。
- 商品の保守サポート期間は、お客様の購入後5年間です。
- 当社からお客様指定場所へ機器を納入する場合、別途送料が必要となります。納入地が複数に分かれる場合は送料が異なりますので、当社営業または販売パートナーまでお問い合わせください。
- このカタログのハードディスク等の容量表記は1TB=1000Byte、1GB=1000Byte換算です。1TB=1024Byte、1GB=1024Byte換算のものは表記上同容量でも、実容量は少なくなりますのでご注意ください。
- 製品保証の稼働時間については「PRIMERGYシステム構成図」等を参照ください。
- 本製品は日本国内仕様です。当社では本製品に対する海外での保守サービスおよび技術サポートはおこなっておりません。

グリーン製品

■「グリーン製品」の提供

当社の厳しい環境評価基準 (省資源化、リサイクル設計、化学物質含有/使用規制、省エネルギー、環境情報の提供、など) をクリアした地球に優しい、環境への負荷の少ない「グリーン製品」として提供しています。



「このマークは富士通株式会社のグリーン製品の評価基準に適合したグリーン製品に表示しています。」

富士通の環境についての取り組みの詳細は、富士通ホームページ「環境活動」をご覧ください。

<http://jp.fujitsu.com/about/csr/eco/>

廃棄・譲渡の際のハードディスク内データ消去について

ご使用になっていたPRIMERGYを廃棄・譲渡の際には、お客様の責任でハードディスクに記録された全データを消去することを強く推奨します。詳細につきましては、「インターネット情報ページ」(<http://primeserver.fujitsu.com/primergy/nt/>) をご覧ください。

安全に関するご注意

ご使用の際は、マニュアルの「安全上のご注意」をよくお読みの上、正しくお使いください。

水、湿気、湯気、ほこり、油煙などの多い場所に設置しないでください。火災、故障、感電などの原因となることがあります。表示された正しい電源・電圧でお使いください。

PRIMERGYについてのお問い合わせ、ご用命は、下記にお申し付けください。

製品・サービスについてのお問い合わせは

富士通コンタクトライン 0120-933-200
受付時間 9:00～17:30 (土・日・祝日・年末年始を除く)

富士通株式会社 〒105-7123 東京都港区東新橋1-5-2 汐留シティセンター