

富士通 PC サーバ プライマジー

PRIMERGY

RX300 S2 2WAY

64ビット インテル® Xeon® プロセッサ
3.80GHz/3.40GHz/3.20GHz/3GHz

HDD 6ベイ (MAX1.8TB)

PCI-X対応

冗長電源 / 冗長ファン対応

*電源はオプション適用時

1GB (~16GB) DDR2 SDRAM

オンボード Ultra320 SCSI × 2 (RAID機能付)

*SCSIアレイコントローラ標準装備

オンボード 1000BASE-T × 2

3年標準保証



拡張性、信頼性を備えた、 高さ2Uの薄型ラックマウント専用サーバ『RX300 S2』

高速/高性能、拡張性の高いシステムを実現するアーキテクチャー

■ 64ビット インテル® Xeon® プロセッサを搭載

インテル® エクステンデッド・メモリー 64 テクノロジー (インテル® EM64T)に対応した、64ビット インテル® Xeon® プロセッサ、およびフロントサイドバス800MHz (最大6.4GB/s)をサポートするインテル®「E7520」チップセットを搭載することにより、64ビットへのスムーズな移行環境を提供します。従来の32ビット環境と比べ、64ビット環境ではメモリアドレス空間が64ビットへと拡張されるため、多くのメモリ容量が要求されるアプリケーションで優れたパフォーマンスを発揮します。また、32ビット・アプリケーションを64ビット環境で実行することができるため、既存の資産を無駄にすることなく性能の向上が図れます。



64ビット インテル® Xeon® プロセッサ

■ RAID機能付きオンボードSCSIコントローラを標準装備

最大320MB/sの転送速度を持つ「Ultra320 SCSI」の採用 (オンボード)、および15,000回転の高速ハードディスクの採用 (オプション)により、高速データ転送を実現します。また、ホットプラグ対応の大容量ハードディスク300.0GBを最大6台搭載することで1.8TBまで拡張可能。オンボードでSCSIアレイコントローラを装備しており、RAID 0, 1, 5, 0+1のアレイ構成が可能です。また、2Uの筐体ながら、ハードディスクベイにDAT 72ユニットを搭載することも可能です。

■ 業界標準 I/Oバス「PCI-X」

133MHz 64bit (最大1,067MB/s)、100MHz 64bit (最大800MB/s)で動作するホットプラグ対応「PCI-X」*を5スロット標準装備。I/Oデバイスへのデータ転送速度が向上しました。

*ホットプラグ対応は2スロット。

■ 高速ネットワークを実現する Gigabit-LAN

1000BASE-TのLANポートを2ポート標準装備 (オンボード)。最大1Gbpsの高速データ転送を実現します。

■ サーバの信頼を支えるテクノロジー

■ メモリの信頼性を向上する多様な機能

DDR SDRAM (PC2 3200)を用いた「Chipkillメモリ機能」をサポート。メモリチップにエラーが発生しても、自動でパリティ情報からデータを復元するため、システム動作に影響を及ぼしません。また、「スベアメモリ機能」により、エラーが発生したメモリのデータをスベアメモリに自動復元。OSを再起動することなくシステムから切り離すことによって、システムダウンを防ぎます。さらに、同一のデータを2つのメモリバンクに書き込むことで冗長化を実現する「メモリ・ミラーリング機能」をサポート。一方のバンクでエラーが起きても、もう一方の正常なメモリバンクにアクセスすることで、システムを継続して運転させることができます。

■ 信頼性の高いハードウェアの耐障害機能

ハードディスク、電源ユニット*1、ファンの冗長化により、ハードウェア故障時のシステムダウンを防止します。さらにホットプラグ対応により、サーバ運用中でも交換が可能。また、サーバ運用中にPCIカードの交換が可能な、ホットプラグ対応のPCIスロット*2をサポートしています。

*1:オプション適用時

*2:PCIホットプラグは対応するOSとオプションカードが必要です。



冗長電源

冗長ファン
ハードディスク

PRIMERGY RX300 S2

■サーバ監視ソフト「ServerView」により、安定稼働を支援

「ServerView」は、サーバのイメージ通りに状態監視が可能なサーバ監視ソフトウェアです。「ServerView」により、CPU、メモリ、ハードディスク、ファンの稼働状況、筐体内の温度や電圧等の変位などのサーバステータスを確実に把握することで、安定稼働を強力に支援し、容易かつ確実なサーバの運用管理を実現します。万が一トラブルが発生した場合も、速やかにサーバ管理者への通知をおこなうとともに、早期原因究明を支援するため、サーバ情報のロギングやレポート機能を提供します。

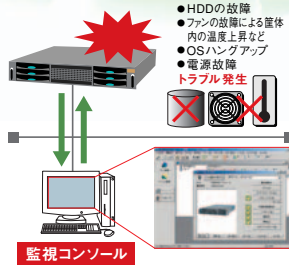
●予防保守機能「PDA」*によりシステムダウンを未然に防止

システムダウンの原因となる前兆を的確にとらえ、「ServerView」で監視コンソールにて通知、対象部品の予防交換により、システムダウンを未然に防ぐことが可能です。

- 電源電圧、CPU温度を常時監視
 - 訂正可能なメモリエラーの異常検知
 - 「S.M.A.R.T」によるハードディスク内部エラーの統計的監視
- *PDA:Pre-failure Detection Analysis

●SupportDeskの「リモート通報機能」によりトラブルの未然防止/早期解決を支援

保守・運用支援サービス「SupportDesk」ご契約により、「リモート通報機能」を提供します。サーバの障害予兆/異常情報を富士通サポートセンターに自動通報。システム管理者に代わり通報情報を即座に解析、適切に対応することで、お客様システムの安定稼働を実現します。*装設、構成、ご契約内容等により、内容が異なります。



■セットアップ支援ツール「ServerStart」により、容易な導入を実現

ハードウェアの設定やOSのインストールを容易におこなうセットアップ支援ツール「ServerStart」を標準で提供。セットアップの操作を簡略化し最適なドライバの確実なインストールをおこなひ、容易な導入を実現します。

※Windows Server™ 2003 R2 x64 Editions, Windows Server™ 2003 x64 Editions, Windows Server™ 2003 R2 および Linux 環境においての「ServerStart」によるインストールはおこなえません。

■「UpdateSite」を利用した安定稼働の実現

「UpdateSite」の利用により、最新の修正情報を検索し、適用することができます。

トラブルの未然防止を図り、システム管理者の負担を軽減します。

- Windows環境: 「UpdateSite」のご利用にあたり、「UpdateAdvisor」が必要となります。「UpdateAdvisor」はサーバ本体に標準添付しております。ご利用には、Azby Enterprise会員登録(無償)または、SupportDesk Standardの契約(有償)が必要です。
- Linux環境: 「UpdateSite」のご利用には、SupportDesk Standardの契約(有償)が必要です。

■クラスタシステムに対応

RX300 S2では、クラスタサービスやネットワーク負分散機能を搭載した Windows Server™ 2003, Enterprise Editionをインストールしたタイプを提供。信頼性、可用性、拡張性を必要とする、ミッションクリティカルなシステムを構築できます。また、当社メインフレーム技術を採用した「SafeCLUSTER」にも対応しており、お客様の業務に合わせた最適なクラスタシステムを構築いただけます。

RX300 S2仕様一覧

| 品名/モデル | PRIMERGY RX300 S2 | | | | |
|----------------------|---|---|---|---|--|
| | Windows Server™ 2003 x64 Edition アレイタイプ -73GB/147GB/300GBx2 (RAID1) | Windows Server™ 2003 アレイタイプ -73GB/147GB/300GBx2 (RAID1) | Windows Server™ 2003 アレイタイプ -73GB/147GB/300GBx3 (RAID5) (*1) | Linuxインストール 代行サービス バンドルタイプ/アレイ -73GB/147GB/300GBx2 (RAID1) (*1) | Linuxインストール 代行サービス バンドルタイプ/アレイ -73GB/147GBx3 (RAID5) (*1) |
| タイプ名称 | ディスクスタック | | | | |
| 型名 | PGR3023AA5 | PGR30237V6/4V6/3V6 | PGR30237S6/4S6/3S6 | PGR30237S5/4S5/3S5 | PGR30237L6/4L6/3L6 |
| CPU | 64ビットインテル® Xeon® プロセッサ 3.80GHz (2M) | 3.80GHz (*2) | 3.40GHz (*3) | 3.20GHz (*4) | 3GHz |
| 2次キャッシュメモリ | | | | | |
| EM64T | | | | | |
| プロセッサ数 | | | 1 (最大2) | | |
| システムバス (FSB) | | | 800MHz | | |
| メインメモリ | | 1GB (最大16GB (*5)) | DDR2 SDRAM, Chipkill対応 | | |
| 内蔵FDD | | | 3.5インチ (1.44MB/720KB) | | |
| 内蔵HDD (SCSI) (*6) | | 標準 | 73.4GB (10,000rpm) x2 / 146.8GB (10,000rpm) x2 / 300.0GB (10,000rpm) x3 (RAID1) | 73.4GB (10,000rpm) x3 / 146.8GB (10,000rpm) x2 / 300.0GB (10,000rpm) x3 (RAID5) | 73.4GB (10,000rpm) x3 / 146.8GB (10,000rpm) x2 (RAID1) (*1) |
| | 最大 | | 1.8TB | | |
| 内蔵CD-ROM | | | 標準搭載 (24倍速) | | |
| 画面制御機能 | | | VGA / SVGA (VRAM容量 8MB) | | |
| グラフィック表示機能 (*7) | | | 640x480 / 800x600 / 1024x768 / 1280x1024ドット | | |
| インターフェース | | | ディスプレイ (アナログRGB, D-SUB 15ピン), シリアルポート (D-SUB 25ピン) x2, パラレルポート (オプション: D-SUB25ピン) (*8), USB (Ver.2.0) x4, キーボード (PS/2タイプ/Mini DIN6ピン), マウス (PS/2タイプ/Mini DIN6ピン) | | |
| SCSIインターフェース (オンボード) | | | Ultra 320 SCSI x2ch | | |
| ネットワーク (オンボード) | | | 2ポート (1000BASE-T / 100BASE-TX / 10BASE-T 対応, 自動識別) | | |
| 拡張バススロット (*9) | | | PCI-X x5 (64bit/133MHz (LowProfile) x2, 64bit/100MHz (LowProfile) x3) | | |
| ストレージ | | 内蔵 (HD専用, 3.5インチ) | 6ベイ (ホットプラグ対応) ※内蔵DA772ユニット搭載時は3ベイのみ使用可能 | | |
| ベイ | 空き | 6 | 4 | 3 | 4 |
| SCSIアレイコントローラ | | | 標準搭載 (オンボード) | | |
| キーボード/マウス | | | オプション | | |
| サーバ監視ソフト | | | ServerView標準添付 (*10) | | |
| 電源 | | | 入力電圧 (周波数) / 入力コンセント 消費電力 / 発熱量 冗長電源 / 冗長ファン | | |
| エネルギー消費効率 (*11) | | | AC100V (50/60Hz) / 二槽接地型 x1 (最大2) 最大657W/2.365kWh/h 冗長電源: オプション (ホットプラグ対応) / 冗長ファン: 標準搭載 (ホットプラグ対応) | | |
| 使用環境 | | | 64ビットインテル® Xeon® プロセッサ 3.80GHz:0.0150 / 3.40GHz:0.0158 / 3.20GHz:0.0130 / 3GHz:0.0144 (F区分) | | |
| 外形寸法 [WxDXH (mm)] | | | 周囲温度 10 ~ 35°C, 湿度 20 ~ 80% (相対、結露しないこと) | | |
| 質量 | | | 445 (483 [突起部含む]) x 717 (756 [突起部含む]) x 88 (2U) | | |
| | | | 最大30kg | | |
| インストールOS | | Windows Server™ 2003, Standard x64 Edition (SCAL付) (*12) | Windows Server™ 2003, Standard Edition (SCAL付) (*12) | Red Hat Enterprise Linux ES (v.3 for x86) (インストール代行サービスバンドル) (*13) | Red Hat Enterprise Linux ES (v.3 for x86) (インストール代行サービスバンドル) (*13) |
| サポートOS (*14) | | Windows Server™ 2003 R2, Standard Edition / Windows Server™ 2003 R2, Enterprise Edition / Windows Server™ 2003, Standard Edition / Windows Server™ 2003, Enterprise Edition / Windows Server™ 2003 R2, Standard x64 Edition / Windows Server™ 2003, Standard Edition / Windows Server™ 2003, Enterprise Edition / Windows Server™ 2003 R2, Enterprise Edition / Windows Server™ 2003, Standard Edition / Windows Server™ 2003, Enterprise Edition / Windows Server™ 2003 R2, Standard Edition / Windows Server™ 2003, Enterprise Edition / Windows Server™ 2003, Standard Edition / Windows Server™ 2003, Enterprise Edition / Windows Server™ 2003 R2, Enterprise Edition / Windows Server™ 2003, Standard Edition / Windows Server™ 2003, Enterprise Edition / Windows Server™ 2003 R2, Standard Edition / Windows Server™ 2003, Enterprise Edition / Windows Server™ 2003, Standard Edition / Windows Server™ 2003, Enterprise Edition | Windows Server™ 2003 R2, Enterprise Edition / Windows Server™ 2003 R2, Enterprise Edition / Windows Server™ 2003, Standard Edition / Windows Server™ 2003, Enterprise Edition / Windows Server™ 2003 R2, Standard Edition / Windows Server™ 2003, Enterprise Edition / Windows Server™ 2003, Standard Edition / Windows Server™ 2003, Enterprise Edition / Windows Server™ 2003 R2, Enterprise Edition / Windows Server™ 2003, Standard Edition / Windows Server™ 2003, Enterprise Edition / Windows Server™ 2003 R2, Standard Edition / Windows Server™ 2003, Enterprise Edition / Windows Server™ 2003, Standard Edition / Windows Server™ 2003, Enterprise Edition | Red Hat Enterprise Linux ES (v.3 for x86) (インストール代行サービスバンドル) (*13) | Red Hat Enterprise Linux ES (v.3 for x86) (インストール代行サービスバンドル) (*13) |
| 標準保証 | | | 3年間 翌営業日以降訪問修理 [月曜 ~ 金曜 9:00 ~ 17:00 (祝日および年末年始を除く)] (*15) | | |

豊富なタイプを用意

高い信頼性、充実したミドルウェアの品揃えに加え、64ビット環境に対応した Windows Server™ 2003, Standard x64 Edition, 高信頼な Windows Server™ 2003, Standard Edition および Enterprise Edition, 安定性の高い Red Hat Enterprise Linux ES (v.3 for x86) および (v.4 for x86) などをあらかじめインストールしたタイプを提供。お客様の用途に合わせてお選びいただけます。さらに、ハードウェアサポートに加え、OSサポートにも一括で対応する、保守・運用支援サービス「SupportDesk」をご用意し、システムの安定稼働を実現します。

●SupportDesk サービスを複数年分(3年/4年/5年)パック化した「SupportDesk/パック」もご用意しています。

■お客様のニーズに合わせて組み立て、お届けするサービスを実施

PRIMERGYではカスタムメイドを立役。基本タイプにオプション製品を装着して出荷することが可能です(無償)*。また、お客様の要望に応じた RAID の設定、ラックへの搭載等をカスタムメイドセンターにて実施する「カスタムメイドプラスサービス」(有償)を提供しております。これらのサービスにより、お客様の導入時における作業と時間を軽減・短縮し、お客様に最適なシステム構成を無駄なく組み込むことが可能です。*一部カスタムメイドの対象外のオプションもあります。

■ハードウェアの3年標準保証に対応

お買い上げ日より3年間、ハードウェア*1のトラブルに対して、電話による診断*2の後、修理が必要な場合には、翌営業日以降に訪問修理が受けられます。当日訪問修理、24時間365日サポート、OSまで含めたサポートをご希望される場合には、保守・運用支援サービス「SupportDesk」をご用意しています。

*1: ディスプレイは一部対象外の製品があります。
*2: 受付時間は月曜 ~ 金曜 9:00 ~ 17:00 (祝日および年末年始を除く)です。

※ラックは別途手配が必要で、本製品の重量は、実測値630kgとなっておりますので、専用穴への設置を推奨します。オプションの設置の際は、設置環境を十分ご注意ください。導入願います。

- *1) Linux Webサーバ (利用期間: 1年間) が添付されています。
- *2) 標準搭載されているCPUは、基本CPU交換機構 (PGFU35D) により、64ビットインテル® Xeon® プロセッサ 3.80GHzへの交換が可能です。
- *3) 標準搭載されているCPUは、基本CPU交換機構 (PGFU35C) により、64ビットインテル® Xeon® プロセッサ 3.40GHzへの交換が可能です。
- *4) 標準搭載されているCPUは、基本CPU交換機構 (PGFU253) により、64ビットインテル® Xeon® プロセッサ 2.0GHzへの交換が可能です。
- *5) OSにより使用可能なメモリ容量が異なります。
- *6) すべての内蔵ハードディスクはRAIDで構成する必要があります。
- *7) 実際に表示可能な解像度/色数は、接続されるディスプレイの機能、およびOSにより異なります。
- *8) 増設用パラレルポート (PG-PP02) 適用時は、PCIスロットx1を占有します。基本カードスロット交換機構 (PGBCSU012) 適用時は、増設用パラレルポート (PG-PP02) は適用できません。
- *9) 基本カードスロット交換機構 (PGBCSU012) の適用により、LowProfile x5 スロットを1ch占有し、x4に削減されます。
- *10) 本体に標準添付されているServerViewはWindows Server™ 2003 R2/Windows Server™ 2003 R2 x64 Editionsに対応していません。弊社より新規にダウンロードの上、ご利用ください。
- *11) エネルギー消費効率とは省エネ法で定める測定方法により測定した消費電力を、基本Windows OS交換機構 (PGBCSU16) に交換したときの消費電力と対比して算出した値を示します。環境設定等の作業は必要です。
- (2) OSのパッケージ (マニュアル/媒体等) は本体と同梱されています。
- (3) Windows Server™ 2003 アレイタイプに標準インストールされているOSは、基本Windows OS交換機構 (PGBCSU16) に交換したときのWindows Server™ 2003, Enterprise Edition (25CAL付) への交換が可能です。
- *13) Linuxインストール代行サービスバンドルタイプに標準添付されているディスプレイは基本Linux OS交換機構 (PGBSUL16) により、Red Hat Enterprise Linux ES (v.4 for x86) への交換が可能です。
- *14) (1) Windows Server™ 2003, Standard Edition/Windows Server™ 2003, Standard Edition (25CAL付) への交換が可能です。またWindows Server™ 2003, Enterprise Editionのダウングレード権を使用し、Windows® 2000 Advanced Serverへインストールすることができます。またWindows Server™ 2003, Enterprise Editionのダウングレード権を使用し、Windows® 2000 Advanced Serverへインストールすることもできます。
- (2) Windows標準機能については <http://primserver.fujitsu.com/primergy/soft.html> を参照ください。
- (3) Linuxインストール代行サービスバンドルタイプ以外のタイプでは、Linuxを動作させるために必要なドライバは添付されません。
- (4) 「Linux関連情報」につきましては <http://primserver.fujitsu.com/primergy/linux.html> を参照ください。
- *15) 保証延長 (3年間 翌営業日以降オンサイト修理) が添付されています。

■Intel, Xeonは、米国インテル社の登録商標または商標です。■Microsoft, Windows, Windows Serverは、米国Microsoft Corporationの米国およびその他の国における登録商標または商標です。■Red Hat, RPMおよびRed Hat Enterpriseは、米国およびその他の国における登録商標または商標です。■Red Hat Enterprise Linuxは、米国およびその他の国における登録商標または商標です。■VMwareは、VMware, Inc.の米国およびその他の国における登録商標または商標です。■記載されている会社名、製品名は各社の登録商標または商標です。■商標の侵害を防止するために、本製品の包装や添付書類には必ず登録商標の表示を必要とします。また、Support Desk契約 (SupportDesk/パック Lite) を使わずに、定期点検時に本製品の予防交換を実施し、商品が良好な状態に保たれます。■商品の保証や交換については、お客様がご購入になったときに、必ずお読みください。■保証の適用範囲については、お客様がご購入になったときに、必ずお読みください。■保証の適用範囲については、お客様がご購入になったときに、必ずお読みください。■保証の適用範囲については、お客様がご購入になったときに、必ずお読みください。■保証の適用範囲については、お客様がご購入になったときに、必ずお読みください。

グリーン製品

■「グリーン製品」の提供

当社の厳しい環境評価基準 (省資源化、リサイクル設計、化学物質含有/使用規制、省エネルギー、環境情報の提供 など) をクリアした地球に優しい、環境への負荷の少ない「グリーン製品」として提供しています。



「このマークは富士通株式会社の子会社の環境評価基準に適合したグリーン製品に表示されています。」

富士通の環境についての取り組みの詳細は、富士通ホームページ「環境活動」をご覧ください。

<http://jp.fujitsu.com/about/csr/eco/>

廃棄・譲渡の際のハードディスク内データ消去について

ご使用になっていたPRIMERGYを廃棄・譲渡の際には、お客様の責任でハードディスクに記録された全データを消去することを強く推奨します。詳細につきましては、「インターネット情報ページ」(<http://primserver.fujitsu.com/primergy/notes/>) をご覧ください。

▲安全に関するご注意

ご使用の際は、マニュアルの「安全上のご注意」をよくお読みの上、正しくお使いください。水、湿気、湯気、ほこり、油煙などの多い場所に設置しないでください。火災、故障、感電などの原因となることがあります。表示された正しい電源・電圧でお使いください。

PRIMERGYについてのお問い合わせ、ご用命は、下記にお申し付けください。

製品・サービスについてのお問い合わせは

富士通コンタクトライン 0120-933-200

受付時間 9:00～17:30 (土・日・祝日・年末年始を除く)

富士通株式会社 〒105-7123 東京都港区東新橋1-5-2 汐留シティセンター

■このカタログは、2006年6月現在のもので、改良のため予告なしに仕様・デザイン等を変更することがあります。■印刷の都合によりカタログの商品写真と実物では色彩が異なる場合があります。■このカタログは、100%再生紙及び石油系溶剤比率15%以下のインクを使用しています。

CG 4389-4 2006年6月K