

富士通 PC サーバ プライマジー

PRIMERGY

## RX100 S3 1WAY

インテル® Pentium® D プロセッサ 930  
ハイパースレディング・テクノロジー対応  
インテル® Pentium® 4 プロセッサ 631  
インテル® Celeron® D プロセッサ 341

HDD 2ベイ (MAX600.0GB)

512MB (~8GB) DDR2 SDRAM

オンボード Ultra 320 SCSI (RAID1機能付)

PCI-X対応

オンボード 1000BASE-T × 2



## デュアルコア対応 インテル® Pentium® D プロセッサを搭載した、高さ1Uの1WAY・薄型ラックマウント専用サーバ『RX100 S3』

## 省スペースでのサーバ導入を実現

わずか1Uサイズの薄型ラックマウントサーバ『RX100 S3』を導入することにより、省スペースで柔軟なシステム構成を実現します。例えば、同一ラック内にWWWサーバやPROXYサーバ等のインターネットシステムを構築したり、アプリケーションサーバに対するフロントエンドサーバとしてスケーラブルなシステムを構築することができます。

## 高速/高性能なシステムを実現するアーキテクチャー

## ■最新のデュアルコア・プロセッサを搭載

CPUには、インテル® Pentium® D プロセッサ 930 (3GHz)、ハイパースレディング・テクノロジー対応\*インテル® Pentium® 4 プロセッサ 631 (3GHz)、インテル® Celeron® D プロセッサ 341 (2.93GHz)を採用。インテル® エクステンデッド・メモリー 64 テクノロジー (インテル® EM64T)に対応し、既存の資産を無駄にすることなく、優れたパフォーマンスを発揮します。特にインテル® Pentium® D プロセッサは、1つのCPU内に2つのCPUコアを集積しているデュアルコア・プロセッサで、同時に複数のトランザクションが発生するようなアプリケーションにおいて、更なる性能の向上が期待されます。

\*物理的に1つのプロセッサを論理的に2つのプロセッサとして動作させる技術



インテル® Pentium® D プロセッサ

## ■高速なメモリアクセス

メモリモジュールに、DDR2 SDRAM (PC2 4200)を採用し、最大8.4GB/sの高速メモリアクセスを可能にしています。

## ■業界標準 I/Oバス「PCI-X」

66MHz 64bit (最大533MB/s)で動作する「PCI-X」を標準装備。I/Oデバイスへのデータ転送速度が向上しました。

■高速ネットワークを実現するGigabit-LANをオンボードでサポート  
オンボード上に1000BASE-TのLANポートを2ポート標準装備。1Gbpsの高速データ転送を実現します。

## サーバの信頼を支えるテクノロジー

## ■RAID1機能付きオンボードコントローラを標準装備

最大320MB/sの転送速度を持ち、RAID1機能の付いた「Ultra320 SCSI」をオンボードに採用。RAID1のアレイ構成が可能です。ハードディスク障害によるデータの消失を防ぎ、信頼性の高いシステムを構築いただけます。

## ■ホットプラグに対応したSCSIディスクのサポート

エントリーサーバにおいても高性能、高品質なSCSIディスクをサポート。標準でホットプラグに対応しており、万が一の故障の際にも運用中にハードディスクの交換が可能。信頼性の高いシステムをご構築いただけます。



ハードディスク

# PRIMERGY RX100 S3

## ■サーバ監視ソフト「ServerView」により、安定稼働を支援

「ServerView」は、サーバのイメージ通りに状態監視が可能なサーバ監視ソフトウェアです。「ServerView」により、CPU、メモリ、ハードディスク、ファンの稼働状況、筐体内の温度や電圧等の変位などのサーバステータスを確実に把握することで、安定稼働を強力に支援し、容易かつ確実なサーバの運用管理を実現します。万が一トラブルが発生した場合も、速やかにサーバ管理者への通知をおこなうとともに、早期原因究明を支援するため、サーバ情報のロギングやレポート機能を提供します。

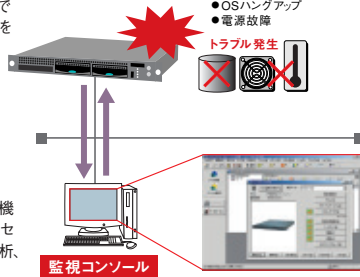
## ●予防保守機能「PDA」\*によりシステムダウンを未然に防止

システムダウンの原因となる前兆を的確にとらえ、「ServerView」で監視コンソールにて通知。対象部品の予防交換により、システムダウンを未然に防ぐことが可能です。

- 電源電圧、CPU温度を常時監視
  - 訂正可能なメモリエラーの異常検知
  - 「S.M.A.R.T.」によるハードディスク内部エラーの統計的監視
- \*PDA: Pre-failure Detection Analysis

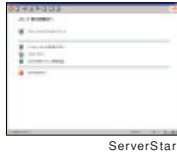
## ●SupportDeskの「リモート通報機能」により

トラブルの未然防止/早期解決を支援  
保守・運用支援サービス「SupportDesk」ご契約により、「リモート通報機能」を提供します。サーバの障害予兆/異常情報を富士通サポートセンターに自動通報\*。システム管理者に代わり通報情報を即座に解析、適切に対応することで、お客様システムの安定稼働を実現します。  
\*装置、構成、ご契約内容などにより、内容が異なります。



## ■セットアップ支援ツール「ServerStart」により、容易な導入を実現

ハードウェアの設定やOSのインストールを容易におこなうセットアップ支援ツール「ServerStart」を標準で提供。セットアップの操作を簡略化し最適なドライバの確実なインストールをおこなって、容易な導入を実現します。  
※Linux環境においての「ServerStart」によるインストールはおこなえません。



## ■「UpdateSite」を利用した安定稼働の実現

「UpdateSite」の利用により、最新の修正情報を検索し、適用することができます。トラブルの未然防止を図り、システム管理者の負担を軽減します。

- Windows環境: 「UpdateSite」のご利用には、「UpdateAdvisor」が必要となります。「UpdateAdvisor」はサーバ本体に標準添付しております。ご利用には、Azby Enterprise会員登録(無償)または、SupportDesk Standardの契約(有償)が必要です。
- Linux環境: 「UpdateSite」のご利用には、SupportDesk Standardの契約(有償)が必要です。

## RX100S3仕様一覧

品名/モデル	PRIMERGY RX100 S3				
タイプ名称	ディスクレスタイプ	Windows Server™ 2003 R2 x64 Edition インストールタイプ	Windows Server™ 2003 R2 アライエ -73GBx2/147GBx2 (RAID1)	Linuxインストール代行サービス パンドルタイプ/アライエ -73GBx2/147GBx2 (RAID1) (*1)	Linuxインストール代行サービス パンドルタイプ/アライエ -73GBx2/147GBx2 (RAID1) (Linux-Webを除く3年付)
型名	Pentium® D 930(3GHz)モデル Celeron® D 341(2.93GHz)モデル	PGR1034AA PGR1033AA	PGR1034GV PGR1033GV	PGR10347L/4L PGR10337L/4L	— PGR10337L2/4L2
CPU (動作周波数/2次キャッシュメモリ)	インテル® Pentium® D プロセッサ 930 (3GHz/2x2MB) / ハイパースレッディング、テクノロジー対応 インテル® Pentium® 4 プロセッサ 631 (3GHz/2MB) (*2) / インテル® Celeron® D プロセッサ 341 (2.93GHz/256KB)				
EM64T	対応				
プロセッサ数	1				
システムバス (FSB)	800MHz / 533MHz (インテル® Celeron® D プロセッサ 341のみ)				
メインメモリ	512MB (最大8GB(*3)) DDR2 SDRAM (ECC機能付) オプション(*4)				
FDD	—				
内蔵HDD (SCSI)	標準	73.4GB(10,000rpm)x1	73.4GB(10,000rpm)x2 / 146.8GB(10,000rpm)x2 (RAID1)	—	
CD-ROM	最大	—	600.0GB	—	
画面制御機能	VGA / SVGA (VRAM容量 8MB) オプション (24倍速) (*5)				
グラフィック表示機能 (*6)	640X480/800X600/1024X768 / 1280X1024ドット				
SCSIインターフェース (オンボード)	Ultra320 SCSIx1ch				
インターフェース	ディスプレイ(アナログRGB D-SUB15ピン), シリアルポート(D-SUB9ピン), USB(Ver.2.0)x3, キーボード(PS/2タイプ/Mini DIN6ピン), マウス(PS/2タイプ/Mini DIN6ピン)				
ネットワーク (オンボード)	2ポート (100BASE-T/10BASE-Tx / 10BASE-T 扱一、自動認識)				
拡張バススロット	PCI-x (64bit/66MHz) x2 (内1つはLow Profile)				
ストレージベイ	内蔵 (HD専用、3.5インチ)	2	1	2ベイ (ホットプラグ対応)	—
アレイコントローラ	標準搭載 (オンボード)				
キーボード/マウス	オプション				
サーバ監視ソフト	ServerView 標準添付				
リモートサービス機能	オプション				
電源	AC100V (50/60Hz) / 二極接地型 x1 最大270W / 972kJ/h				
エネルギー消費効率 (*7)	インテル® Pentium® D プロセッサ 930: 0.00600 (G区分) / ハイパースレッディング、テクノロジー対応 インテル® Pentium® 4 プロセッサ 631: 0.0105 (G区分) / インテル® Celeron® D プロセッサ 341: 0.0106 (G区分)				
使用環境	周囲温度 10 ~ 35℃, 湿度 20 ~ 80% (但し、結露しないこと)				
外形寸法 (WxDxH (mm))	429 [482 (突起部含む)] x 562 [596 (突起部含む)] x 42 (1U)				
質量	最大 15kg				
インストールOS	—	Windows Server™ 2003 R2, Standard x64 Edition (SCAL付) (*8)	Windows Server™ 2003 R2, Standard Edition (SCAL付) (*8)	Red Hat Enterprise Linux ES (v.4 for x86) (インストール代行サービスパンドル) (*9)	
サポートOS (*10)	Windows Server™ 2003 R2, Standard Edition / Windows Server™ 2003, Standard Edition / Windows Server™ 2003 R2, Standard x64 Edition / Windows Server™ 2003, Standard x64 Edition / Windows 2000 Server (SPA) / Red Hat Enterprise Linux ES (v.3 for x86) / Red Hat Enterprise Linux ES (v.4 for x86) / Red Hat Enterprise Linux ES (v.4 for EM64T)				
標準保証	1年間営業日以降訪問修理 [月曜~金曜 9:00~17:00 (祝日および年末年始を除く)] (*11)				

※ラックは別途手配が必要です。  
※本装置の騒音値は、実測値約49.6dBとなっており、専用室への設置を推奨します。オフィスへの設置の際は、設置環境を十分ご注意の上、導入願います。

- \*1) Linux-Webヘルプ (利用期間1年間) が添付されています。
- \*2) インテル® Celeron® D 341 (2.93GHz) モデルの標準搭載CPUは、基本CPU交換機構 (PGBFU01A) により、ハイパースレッディング/テクノロジー対応インテル® Pentium® 4 プロセッサ 631 (3GHz) に交換できます。
- \*3) OSにより使用可能なメモリ容量が異なります。
- \*4) 複数台システムに最低1台、別途FDDユニット (USB) (FMFD-51S) を手配する必要があります。
- \*5) 内蔵CD-ROMユニット (PG-CD320B/PGBCD320) または、内蔵DVD-RAMユニット (PGBDV102) を搭載していない場合は、複数台システムに最低1台、別途DVD-ROM/CD-R/RWドライブユニット (FMV-NCB52) を手配する必要があります。
- \*6) 実際に表示可能な解像度/色数は、接続されるディスプレイの機能、およびOSにより異なります。
- \*7) エネルギー消費効率は省エネ法で定められた測定方法により測定した消費電力を、省エネ法で定められた理論性能で除したものです。
- \*8) (1) OSはあらかじめハードディスク内にインストールされて出荷されますが、環境設定等の作業は必要です。  
(2) OSのパッケージ (マニュアル/媒体等) は本体に同梱されています。
- \*9) Linuxインストール代行サービスパンドルタイプに標準添付されているディスプレイは、オプションは基本Linux OS交換機構 (PGBSUL20) によりRed Hat Enterprise Linux ES (v.3 for x86) への交換が可能です。
- \*10) (1) Windows Server™ 2003 R2, Standard x64 Edition / Windows Server™ 2003 R2, Standard Editionのダウンロード権を使用し、Windows Server™ 2003 R2, Standard Editionのライセンスを使用してWindows Server™ 2003, Standard Editionをインストールすることができます。また、Windows Server™ 2003 R2, Standard x64 Editionのライセンスを使用し、Windows Server™ 2003, Standard x64 Edition, あるいはWindows Server™ 2003, Standard Editionをインストールすることもできます。
- (3) [Windows関連情報] につきましては、<http://primerserver.fujitsu.com/primergy/soft.html> を参照ください。
- (4) Linuxインストール代行サービスパンドルタイプ以外のタイプでは、Linuxを動作させるために必要なドライバは添付されていません。
- (5) [Linux関連情報] につきましては、<http://primerserver.fujitsu.com/primergy/linux/> を参照ください。
- \*11) SupportDeskバック Lite (翌営業日以降訪問修理) 3年 (PGBSPA3D02) により、標準保証期間を3年間に延長可能です。

- Intel, Pentium, Celeronは、米国インテル社の登録商標または商標です。●Microsoft, Windows, Windows Serverは、米国Microsoft Corporationの米国およびその他の国における登録商標または商標です。●Red Hat RPMおよびRed Hatをベースとした全ての商標は、Red Hat, Inc. の米国内およびその他の国における登録商標または商標です。●記載されている会社名、製品名は各社の登録商標または商標です。●商品は、定期的な交換が必要な部品が含まれており、交換には別途費用が必要となります。なお、SupportDesk契約 (SupportDeskバック Lite) をのぞく場合は、定期点検時に部品交換の費用を別途見積り、高価を請求いたします。●商品の保守サポート期間は、お客様の購入後5年間です。●当社からお客様指定場所へ機器納入する場合、別途送料が必要となります。納入地が異なるに於ける場合は送料が異なりますので、当社営業または販売パートナーまでお問い合わせください。●このカタログのハードディスク等の容量表記は1GB=1000Byte換算です。1GB=1024Byte換算のものには表記上同容量でも実容量は少なくなりますので、ご注意ください。●印刷物について (PROMOTIONシステム後編) 等をご参照ください。●本製品は日本国内仕様です。当社では本製品に対する海外での保守サービスおよび技術サポートはおこなっておりません。

## グリーン製品

### ■「グリーン製品」の提供

当社の厳しい環境評価基準 (省資源化、リサイクル設計、化学物質含有/使用規制、省エネルギー、環境情報の提供 など) をクリアした地球に優しい、環境への負荷の少ない「グリーン製品」として提供しています。



「このマークは富士通株式会社のグリーン製品の評価基準に適合したグリーン製品に表示しています。」

富士通の環境についての取り組みの詳細は、富士通ホームページ「環境活動」をご覧ください。

<http://jp.fujitsu.com/about/csr/eco/>

### ■省エネルギー基準達成率

このカタログに記載した製品は、省エネ法 (エネルギーの合理化に関する法律) で定められた、2005年度までに達成しなければならない目標基準値を500%以上達成した製品です。



省エネルギー基準達成率の「AAA」は500%以上であることを示します。

### ■マニュアルの電子化

自然保護、環境への配慮より、紙資源の節約への貢献を目的として、従来の印刷マニュアルを必要最小限におさえ、電子データ(PDF)で提供しています。

## 廃棄・譲渡の際のハードディスク内データ消去について

ご使用になっていたPRIMERGYを廃棄・譲渡の際には、お客様の責任でハードディスクに記録された全データを消去することを強く推奨します。詳細につきましては、「インターネット情報ページ」(<http://primerserver.fujitsu.com/primergy/notice/>) をご覧ください。

**安全に関するご注意**  
ご使用の際は、マニュアルの「安全上のご注意」をよくお読みの上、正しくお使いください。水、湿気、湯気、ほこり、油煙などの多い場所に設置しないでください。火災、故障、感電などの原因となることがあります。表示された正しい電源・電圧でお使いください。

PRIMERGYについてのお問い合わせ、ご用命は、下記にお申し付けください。

●インターネット情報ページ <http://primerserver.fujitsu.com/primergy/>

●SupportDesk紹介ページ「製品サポート」 <http://segrou.fujitsu.com/ts/>

製品・サービスについてのお問い合わせは

富士通コンタクトライン **0120-933-200**

受付時間 9:00~17:30 (土日・祝日・年末年始を除く)

富士通株式会社 〒105-7123 東京都港区東新橋1-5-2 汐留シティセンター