

富士通 IA サーバ プライマジー

PRIMERGY

TX150 S4 1WAY

インテル® Pentium® D プロセッサ 820 [2.80GHz]

ハイパー・スレディング・テクノロジー対応

インテル® Pentium® 4 プロセッサ

670 [3.80GHz] / 650 [3.40GHz] / 630 [3GHz]

インテル® Celeron® D プロセッサ 336 [2.80GHz]

512MB (~8GB) DDR2 SDRAM

HDD 4ベイ (MAX 1.2TB)

オンボード 1000BASE-T

オンボード Ultra320 SCSI (RAID1機能付)

PCI Express 対応



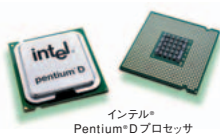
デュアルコア対応 インテル® Pentium® D プロセッサを搭載した、1WAY・エントリーサーバ『TX150 S4』

高速/高性能、拡張性の高いシステムを実現するアーキテクチャー

■ 最新のデュアルコア・プロセッサを搭載

CPUには、インテル® Pentium® D プロセッサ 820 [2.80GHz]、ハイパー・スレディング・テクノロジー対応*インテル® Pentium® 4 プロセッサ 670 [3.80GHz]、650 [3.40GHz]、630 [3GHz]、インテル® Celeron® D プロセッサ 336 [2.80GHz]を採用。インテル® エクステンデッド・メモリ64テクノロジー(インテル® EM64T)に対応し、既存の資産を無駄にすることなく、優れたパフォーマンスを発揮します。特にインテル® Pentium® D プロセッサは、1つのCPU内に2つのCPUコアを集積しているデュアルコア・プロセッサで、同時に複数のトランザクションが発生するようなアプリケーションにおいて、更なる性能の向上が期待されます。

*:物理的に1つのプロセッサを論理的に2つのプロセッサとして動作させる技術



インテル® Pentium® D プロセッサ

■ 高速なメモリアクセス

メモリモジュールには、DDR2 SDRAM(PC2 4200)を採用し、最大8.4GB/sの高速メモリアクセスを可能にしています。

■ 次世代 I/Oバス「PCI Express」

最大2GB/sでデータ転送可能な「PCI Express」を標準装備。I/Oデバイスへのデータ転送速度が大幅に向上しました。

■ 高速ネットワークを実現する Gigabit-LAN をオンボードでサポート

オンボード上に1000BASE-TのLANポートを1ポート標準装備。1Gbpsの高速データ転送を実現します。

サーバの信頼を支えるテクノロジー

■ RAID1機能付きオンボードコントローラを標準装備

最大320MB/sの転送速度を持ち、RAID1機能の付いた「Ultra320 SCSI」をオンボードに採用。RAID1のアレイ構成が可能です。また、低価格のSCSIアレイコントローラカードにより、RAID 0, 1, 5, 0+1のアレイ構成を組むことができ、ディスク障害によるデータの消失を防ぎます。さらに、ホットプラグに対応したハードディスクにより、万が一の故障の際にも運用中に交換することができ、信頼性の高いシステムをご構築いただけます。



ハードディスク

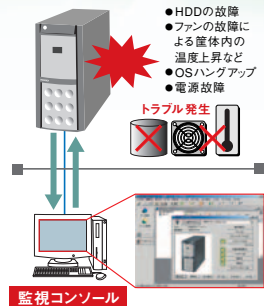
■サーバ監視ソフト「ServerView」により、安定稼働を支援

「ServerView」は、サーバのイメージ通りに状態監視が可能なサーバ監視ソフトウェアです。「ServerView」により、CPU、メモリ、ハードディスク、ファンの稼働状況、筐体内の温度や電圧等の変位などのサーバステータスを確実に把握することで、安定稼働を強力に支援し、容易かつ確実なサーバの運用管理を実現します。万が一トラブルが発生した場合も、速やかにサーバ管理者への通知をおこなうとともに、早期原因究明を支援するため、サーバ情報のロギングやレポート機能を提供します。

● 予防保守機能「PDA」*によりシステムダウンを未然に防止

システムダウンの原因となる兆候を的確にとらえ、「ServerView」で監視コンソールにて通知。対象部品の予防交換により、システムダウンを未然に防ぐことが可能です。

- 電源電圧、CPU温度を常時監視
 - 訂正可能なメモリエラーの異常検知
 - 「S.M.A.R.T.」によるハードディスク内部エラーの統計的監視
- *PDA:Pre-failure Detection Analysis



● SupportDeskの「リモート通報機能」により

トラブルの未然防止/早期解決を支援

保守・運用支援サービス「SupportDesk」が契約により、「リモート通報機能」を標準提供します。サーバの障害予兆/異常情報を富士通サポートセンターに自動通報*。システム管理者に代わり通報情報を即座に解析、適切に対応することで、お客様システムの安定稼働を実現します。
*装置、構成などにより、通報内容は異なります。

■ セットアップ支援ツール「ServerStart」により、容易な導入を実現

ハードウェアの設定やOSのインストールを容易におこなうセットアップ支援ツール「ServerStart」を標準で提供。セットアップの操作を簡略化した最適なドライバの確実なインストールをおこない、容易な導入を実現します。

* Windows Server™ 2003 x64 EditionsおよびLinux環境においての「ServerStart」によるインストールはおこなえません。



■ 「UpdateSite」を利用した安定稼働の実現

「UpdateSite」*の利用により、最新の修正情報を検索し、適用することができます。

トラブルの未然防止を図り、システム管理者の負担を軽減します。

- Windows環境: 「UpdateSite」のご利用にあり、「UpdateAdvisor」が必要となります。「UpdateAdvisor」はサーバ本体に標準添付しております。ご利用には、Azby Enterprise会員登録(無償)または、SupportDesk契約(有償)が必要です。
- Linux環境: 「UpdateSite」のご利用には、SupportDesk契約(有償)が必要です。

TX150 S4仕様一覧

品名/モデル		PRIMERGY TX150 S4									
タイプ名称	ディスクタイプ	Windows Server™ 2003 x64 Edition インストールタイプ (*11)	Windows Server™ 2003 インストールタイプ (*11)	Windows Small Business Server 2003 インストールタイプ	Linux インストール代行サービス ハンドルタイプ	Windows Server™ 2003 Small Business Server 2003 x2 (RAID1) (*11)	Windows Server™ 2003 x2 (RAID1) (*11)	Linux インストール代行サービス ハンドルタイプ (RAID1) X2	Linux インストール代行サービス ハンドルタイプ (RAID1) X2	Windows Server™ 2003 x3 (RAID5) (*11)	Linux インストール代行サービス ハンドルタイプ (RAID5) X3
型名	PGT1544AA	PGT1544GV	PGT1544GS	PGT1544GL	PGT1544GL	PGT1549GL	PGT1549GL	PGT1549L2	PGT1549L3	PGT1549S4S	PGT1549L4L
CPU(2枚キャッシュメモリ)	ハイパー・スレッディング・テクノロジー対応 インテル® Pentium® 4 プロセッサ 670(3.80GHz)(2MB)(*1)/650(3.40GHz)(2MB)(*1)/630(3GHz)(2MB) インテル® Celeron® D プロセッサ 336(2.80GHz)(512KB)										
プロセッサ数	1										
EM64T	対応										
システムバス(FSB)	800MHz / 533MHz(インテル® Celeron® D プロセッサ 336(2.80GHz)のみ)										
メインメモリ	512MB(最大8GB)(*2)・DDR2 SDRAM(ECC機能付)										
内蔵FDD	標準										
内蔵HDD	標準	73.4GB(10,000rpm) X 1									73.4GB(10,000rpm) X 3 / 146.8GB(10,000rpm) X 3 (RAID5)
	最大	1.2TB									73.4GB(10,000rpm) X 2 / 146.8GB(10,000rpm) X 2 (RAID1)
内蔵CD-ROM	標準搭載(48倍速) ※5インチベイに搭載済										
画面制御機能	VGA / SVGA (VRAM容量 8MB)										
グラフィック表示機能(*3)	640X480 / 800X600 / 1024X768 / 1280X1024ドット										
インターフェース	CRT(アナログRGB)、シリアルポート(D-SUB9ピン) X 2、パラレルポート(D-SUB25ピン)、USB(Ver.2.0) X 3、キーボード(PS/2タイプ) Mini DIN6ピン、マウス(PS/2タイプ) Mini DIN6ピン										
SCSIインターフェース(オンボード)	Ultra 320 SCSI X 1ch										
ネットワーク(オンボード)	1ポート(100BASE-T / 100BASE-TX / 10BASE-T 択一・自動認識)										
拡張バスプロトコル	PCI Express® (x4) X 1、PCI-X (64bit/66MHz) X 2 (アレイタイプ / RAID5) SCSIアレイコントローラカードで1ポート占有済、PCI (32bit/33MHz) X 3										
ストレージベイ	フロント(5インチ)	4(ホットプラグ対応)									1
レイアウト	内蔵(HDD専用, 3.5インチ)										4
キーボード/マウス	標準	標準添付 (*5)									1
サーバ監視ソフト	ServerView標準添付										
リモートサービス機能	オプション										
電源	入力電圧(消費電力)/出力電圧	AC100V(50/60Hz) / 二極接地型 X 1									1
	消費電力/発熱量	最大260W/936kJ/h									1
	冗長電源/冗長ファン										1
エネルギー消費効率(*6)	インテル® Pentium® D プロセッサ 820(2.80GHz)・0.0060(G/G区) インテル® Pentium® 4 プロセッサ 670(3.80GHz)・0.0090 / 650(3.40GHz)・0.0089 / 630(3GHz)・0.010(G/G区) インテル® Celeron® D プロセッサ 336(2.80GHz)・0.012(G/G区)										
使用環境	周囲温度 10～35℃、湿度 20～80% (但し、結露しないこと)										
外形寸法(WxDxH(mm))	205 X 602 X 444 (ラックマウントタイプは、440(突起部含む) X 562(597(突起部含む) X 221.2(5U))										
質量	最大27kg(ラックマウントタイプは、最大29kg)										
インストールOS	—	Windows Server™ 2003, Standard Edition (x64) (*7)	Windows Server™ 2003, Standard Edition (x64) (*7) (*8)	Windows Small Business Server 2003 Standard Edition (x64) (*7)	Red Hat Enterprise Linux ES (v.3 for x86) (インストール代行) (*9)	Windows Server™ 2003, Standard Edition (x64) (*7) (*8)	Windows Server™ 2003, Standard Edition (x64) (*7) (*8)	Red Hat Enterprise Linux ES (v.3 for x86) (インストール代行サービス) (*9)	Windows Server™ 2003, Standard Edition (x64) (*7) (*8)	Red Hat Enterprise Linux ES (v.3 for x86) (インストール代行サービス) (*9)	
サポートOS(*10)	Windows Server™ 2003, Standard Edition / Windows Server™ 2003, Standard x64 Edition / Windows Small Business Server 2003 / Windows® 2000 Server / Red Hat Enterprise Linux ES (v.4 for x86) / Red Hat Enterprise Linux ES (v.4 for EM64T)										
標準保証	1年間翌営業日以降訪問修理(オンサイト) 月曜～金曜 9:00～17:00(祝日および年末年始を除く)										

- *ラックマウント交換機構(PG-R1CK15/PGBR1CK15)により、全タイプラックマウントタイプに変更可能です。(ラックは別途手配が必要)
- *本装置の騒音値は、実測値約36dB(A)(ハイパー・スレッディング・テクノロジー対応インテル® Pentium® 4 プロセッサ 670搭載時は約70dB)となっております。オフィス等の設置の際には、設置環境を十分にご注意の上、導入願います。
- *1) (1) ハードウェア・ソフトウェア対応インテル® Pentium® 4 プロセッサ 630(3GHz) 標準搭載タイプでは、基本CPU交換機構(PGPFU30B)により、標準搭載CPUをハイパー・スレッディング・テクノロジー対応インテル® Pentium® 4 プロセッサ 650(3.40GHz)に変更可能です。(2) ハードウェア・スレッディング・テクノロジー対応インテル® Pentium® 4 プロセッサ 630(3GHz) 標準搭載タイプでは、基本CPU交換機構(PGPFU30F)により、標準搭載CPUをハイパー・スレッディング・テクノロジー対応インテル® Pentium® 4 プロセッサ 670(3.80GHz)に変更可能です。
- *2) OSは使用可能なメモリ容量が異なります。
- *3) 実際の表示可能な解像度/色数は、接続されるディスプレイの機能、およびOSにより異なります。
- *4) オンボードSCSIアレイコントローラでRAIDを構成する場合は、同容量/同回転数の内蔵ハードディスク2台のみ接続可能です。
- *5) ラックマウント交換機構(PGBR1CK15)にてラックマウントタイプに変更した場合、キーボード/マウスは添付されませんので、別途手配が必要です。
- *6) エネルギー消費効率とは省エネ法で定める測定方法により測定した消費電力を、省エネ法で定める理論消費電力で除したものです。
- *7) (1) OSはあらかじめハードディスク内にインストールされて出荷されますが、環境設定等の作業は必要です。
- *8) (2) OSのパッケージ(マニュアル/媒体等)は本体に同梱されています。
- *9) Service Pack 1が適用されています。
- *10) Linuxインストール代行サービス(ハンドルタイプ)に標準で添付されているデスクトップ用は基本Linux OS交換機構(PGBSUL17)によりRed Hat Enterprise Linux ES(v.4 for x86)への交換が可能です。
- *11) (1) Windows関連情報につきましては <http://www.fmworl.d.net/biz/primergy/soft.html> を参照ください。(2) Linuxインストール代行サービス(ハンドルタイプ)以外のタイプでは、Linuxのドライバは添付されていません。(3) Linux関連情報につきましては <http://www.fmworl.d.net/biz/primergy/linux/> を参照ください。

- Intel、Pentium、Celeronは、米国インテル社の登録商標です。 ●Microsoft、Windows、Windows Serverは、米国Microsoft Corporationの米国およびその他の国における登録商標または商標です。 ●Red Hat、RPMおよびRed Hatをベースとした全にの商標はRed Hat, Inc.の米国およびその他の国における登録商標または商標です。 ●記載されている会社名、製品名は各社の登録商標または商標です。 ●商品には、定期的な交換が必要な部品が含まれており、交換には別途費用が必要となります。なお、SupportDesk契約(オンサイト)をそくでは、定期点検時に本製品の予防交換を実施し、商品を良好な状態に保ちます。
- 商品の保守サポート期間は、お客様の購入日から5年間です。
- 当社からお客様指定場所へ機器を納入する場合、別途配送料が必要となります。納入地が遠くに分かる場合は、配送料が異なりますので、当社営業または販売パートナーまで、お問い合わせください。
- このカタログのハードディスク等の容量表記は1TB=1000Byte、1GB=1000Byte換算です。1TB=1024Byte、1GB=1024Byte換算のものとは表記上容量で、実容量は多少異なりますのでご注意ください。
- 周辺機器への接続については「PRIMERGYシステム構成図」等をご参照ください。本製品は国内仕様です。当社では本製品に対する海外での保守サービスおよび技術サポートはおこなっておりません。

グリーン製品

■「グリーン製品」の提供

当社の厳しい環境評価基準(省資源化、リサイクル設計、化学物質含有/使用規制、省エネルギー、環境情報の提供、など)をクリアした地球に優しい、環境への負荷の少ない「グリーン製品」として提供しています。



「このマークは富士通株式会社のグリーン製品の評価基準に適合したグリーン製品に表示しています。」

富士通の環境についての取り組みの詳細は、富士通ホームページ「環境活動」をご覧ください。

<http://jp.fujitsu.com/about/csr/eco/>

■省エネルギー基準達成率

このカタログに記載した製品は、省エネ法(エネルギーの合理化に関する法律)で定められた、2005年度までに達成しなければならない目標基準値を500%以上達成した製品です。



■マニュアルの電子化

自然保護、環境への配慮より、紙資源の節約への貢献を目的として、従来の印刷マニュアルを必要最小限におさえ、電子データ(PDF)で提供しています。

廃棄・譲渡の際のハードディスク内データ消去について

ご使用になっていたPRIMERGYを廃棄・譲渡する際には、お客様の責任でハードディスクに記録された全データを消去することを強く推奨します。詳細につきましては、「インターネット情報ページ」(<http://www.fmworl.d.net/biz/primergy/notice/>)をご覧ください。

安全に関するご注意

ご使用の際は、マニュアルの「安全上のご注意」をよくお読みの上、正しくお使いください。
水、湿気、湯気、ほこり、油煙などの多い場所に設置しないでください。火災、故障、感電などの原因となることがあります。表示された正しい電源・電圧でお使いください。

PRIMERGYについてのお問い合わせ、ご用命は、下記にお申し付けください。

- インターネット情報ページ <http://www.fmworl.d.net/biz/primergy/>
- SupportDesk紹介ページ「製品サポート」 <http://segrou.p.fujitsu.com/fs/>

製品・サービスについてのお問い合わせは

富士通コンタクトライン 0120-933-200
受付時間 9:00～17:30(土・日・祝日・年末年始を除く)

富士通株式会社 〒105-7123 東京都港区東新橋1-5-2 汐留シティセンター

■このカタログは、2006年1月現在のもので、改良のため予告なしに仕様・デザイン等を変更することがあります。 ■印刷の都合によりカタログの商品写真と実物では色相が異なる場合があります。
■このカタログは、100%再生紙及び石油系溶剤比率15%以下のインクを使用しています。