

富士通IAサーバ プライマジー

PRIMERGY

RX200 S2 2WAY

64ビット インテル® Xeon™ プロセッサ
3.60EGHz/3.20EGHz/3EGHz/3DGHz

1GB (~16GB) DDR2 SDRAM

HDD 2ベイ (MAX600.0GB)

オンボード Ultra320 SCSI ×1 (RAID機能付)

PCI-X対応

オンボード 1000BASE-T ×2

冗長電源対応

*オプション適用時

64ビット インテル® Xeon™ プロセッサを搭載した、
厚さ1U (約4.4cm)の薄型ラックマウント専用サーバ『RX200 S2』

省スペース化を追求した高さ1U (4.4cm)の薄型サーバ

■ 省スペースで柔軟なシステム構成が可能

わずか1U (約4.4cm)サイズの薄型ラックマウントサーバ『RX200 S2』を導入することにより、省スペースで柔軟なシステム構成を実現します。例えば、同一ラック内にWWWサーバやPROXYサーバ等のインターネットシステムを構築したり、DBサーバに対するフロントエンドサーバとしてスケラブルなシステムを構築することができます。

高速/高性能を実現するアーキテクチャ

■ 64ビット インテル® Xeon™ プロセッサを搭載

インテル® エクステンデッド・メモリ64テクノロジー (インテル® EM64T)に対応した、最新CPU 64ビット インテル® Xeon™ プロセッサ、およびフロントサイドバス800MHz (最大6.4GB/s)をサポートするインテル®「E7520」チップセットを搭載することにより、64ビットへのスムーズな移行環境を提供します。従来の32ビット環境と比べ、64ビット環境ではメモリ・アドレス空間が64ビットへと拡張されるため、多くのメモリ容量が要求されるアプリケーションで優れたパフォーマンスを発揮します。また、32ビット・アプリケーションを64ビット環境で実行することができるため、既存の資産を無駄にすることなく性能の向上が図れます。



64ビット インテル® Xeon™ プロセッサ

■ RAID機能付きオンボードSCSIコントローラを標準装備

最大320MB/sの転送速度を持ち、RAID1機能の付いた「Ultra320 SCSI」の採用 (オンボード)、および15,000回転の高速ハードディスクの採用 (オプション)により、高速データ転送を実現します。また、ホットプラグ対応の大容量ハードディスク300.0GBを最大2台搭載することで600.0GBまで拡張可能です。

■ 業界標準I/Oバス「PCI-X」

133MHz 64bit (最大1,067MB/s)、66MHz 64bit (最大533MB/s)で動作する「PCI-X」*を標準装備。I/Oデバイスへのデータ転送速度が大幅に向上しました。

*PCI-Xに対応したカードが必要。

■ 高速ネットワークを実現するGigabit-LAN

1000BASE-TのLANポートを2ポート標準装備 (オンボード)。最大1Gbpsの高速データ転送を実現します。

サーバの信頼を支えるテクノロジー

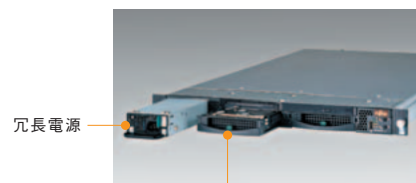
■ 高度なメモリ内データの修復機能「Chipkill機能」をサポート

DDR2 SDRAM (PC2 3200)を用いたChipkillメモリ機能をサポート。メモリデータバスの連続した最大4bitに同時にエラーが発生しても訂正し、システム動作を継続させます。

■ 信頼性の高いハードウェアの冗長化

ハードディスク、電源ユニット*・ファンの冗長化により、ハードウェア故障時のシステムダウンを防止します。さらにホットプラグ対応により、サーバ運用中でも交換が可能。

*オプション適用時



冗長電源

ハードディスク

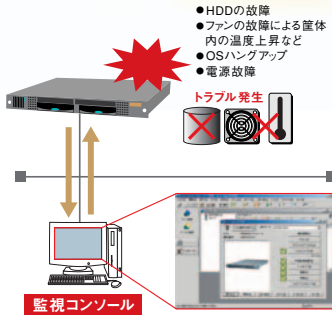
■サーバ監視ソフト「ServerView」により、安定稼働を支援

「ServerView」は、サーバのイメージ通りに状態監視が可能なサーバ監視ソフトウェアです。「ServerView」により、CPU、メモリ、ハードディスク、ファンの稼働状況、筐体内の温度や電圧等の変位などのサーバステータスを確実に把握することで、安定稼働を強力に支援し、容易かつ確実なサーバの運用管理を実現します。万が一トラブルが発生した場合は、速やかにサーバ管理者への通知をおこなうとともに、早期原因究明を支援するため、サーバ情報のロギングやレポート機能を提供します。

● 予防保守機能「PDA」*によりシステムダウンを未然に防止

システムダウンの原因となる前兆を的確にとらえ、「ServerView」で監視コントロールにて通知、対象部品の予防交換により、システムダウンを未然に防ぐことが可能です。

- 電源電圧、CPU温度を常時監視
 - 訂正可能なメモリエラーの異常検知
 - 「S.M.A.R.T.」によるハードディスク内部エラーの統計的監視
- *PDA:Pre-failure Detection Analysis



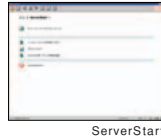
● SupportDeskの「リモート通報機能」によりトラブルの未然防止/早期解決を支援

保守・運用支援サービス「SupportDesk」ご契約により、「リモート通報機能」を標準提供します。サーバの障害予兆/異常情報を富士通サポートセンターに自動通報。システム管理者に代わり通報情報を即座に解析、適切に対応することで、お客様システムの安定稼働を実現します。

■ セットアップ支援ツール「ServerStart」により、容易な導入を実現

ハードウェアの設定やOSのインストールを容易におこなうセットアップ支援ツール「ServerStart」を標準で提供。セットアップの操作を簡略化し最適なドライバの確実なインストールをおこない、容易な導入を実現します。

*Windows Server™ 2003, Standard x64 Edition, Windows Server™ 2003, Enterprise x64 Edition, および、Linux環境における「ServerStart」によるインストールはおこなえません。



■ 「UpdateSite」を利用した安定稼働の実現

「UpdateSite」*の利用により、最新の修正情報を検索し、適用することができます。トラブルの未然防止を図り、システム管理者の負担を軽減します。

- Windows環境: 「UpdateSite」のご利用には、「UpdateAdvisor」が必要となります。「UpdateAdvisor」はサーバ本体に標準添付しております。ご利用には、Azby Enterprise会員登録(無償)または、SupportDesk契約(有償)が必要です。
- Linux環境: 「UpdateSite」のご利用には、SupportDesk契約(有償)が必要です。

RX200 S2仕様一覧

品名/モデル		PRIMERGY RX200 S2									
タイプ名称	ディスクタイプ	Windows Server™ 2003 アレイタイプ -73GBx2 (RAID1) (※8)	Linuxインストール代行サービスバンドルタイプアレイ -73GBx2 (RAID1) (※8)	ディスクタイプ	Windows Server™ 2003, x64 Edition インストールタイプ (※8)	Windows Server™ 2003 インストールタイプ (※8)	Windows® 2000 インストールタイプ	Windows Server™ 2003 アレイタイプ -73GB/147GBx2 (RAID1) (※8)	Linux インストール代行サービスバンドルタイプ	Linuxインストール代行サービスバンドルタイプアレイ -73GB/147GBx2 (RAID1) (※8)	
型名	Xeon™ 3EGHzモデル Xeon™ 3DGHzモデル	PGR2021AA3	PGR20217S3	PGR20217L3	PGR2023AA	PGR2023GV	PGR2023GS	PGR2023GK	PGR2023TS/4S	PGR2023GL	PGR20237L/4L
CPU (内蔵キャッシュメモリ)	64ビット Intel® Xeon™ プロセッサ 3DGHz (2次キャッシュ:1MB)	64ビット Intel® Xeon™ プロセッサ 3EGHz (2次キャッシュ:1MB)		64ビット Intel® Xeon™ プロセッサ 3.60GHz (2次キャッシュ:2MB) (※1) / 3.20GHz (2次キャッシュ:2MB) (※1) / 3EGHz (2次キャッシュ:2MB)							
プロセッサ数	1 (最大2)										
システムバス (FSB)	800MHz										
メインメモリ	1GB (最大16GB(※2)) DDR2 SDRAM, Chipkill対応										
内蔵FDD	3.5インチ (1.44MB / 720KB)										
内蔵HDD	標準	73.4GB (10,000rpm) X2 <RAID1>		73.4GB (10,000rpm) X1	73.4GB (10,000rpm) X2 / 146.8GB (10,000rpm) X2 <RAID1>		73.4GB (10,000rpm) X1	73.4GB (10,000rpm) X2 / 146.8GB (10,000rpm) X2 <RAID1>			
	最大	600.0GB									
内蔵CD-ROM	オプション										
画面制御機能	VGA / SVGA (VRAM容量 8MB)										
グラフィック表示機能 (※3)	640×480 / 800×600 / 1024×768 / 1280×1024ドット										
インターフェース	CRT (アナログRGB)、シリアルポート (D-SUB9ピン)、USB X3、キーボード (PS/2タイプ Mini DIN6ピン)、マウス (PS/2タイプ Mini DIN6ピン)										
SCSIインターフェース (オンボード)	Ultra 320 SCSI X1ch										
ネットワーク (オンボード)	2ポート (1000BASE-T / 100BASE-TX / 10BASE-T 併用、自動認識)										
拡張バススロット	PCI-X X2 [64bit/133MHz Full Height X1, 64bit/66MHz Low Profile X1]										
ストレージ	内蔵 (HD専用、3.5インチ)	2ベイ (ホットプラグ対応)									
ベイ	空き	2	—	2	1	—	1	—	1	—	
SCSIアレイコントローラ	標準搭載 (オンボード)										
キーボード/マウス	オプション										
サーバ監視ソフト	ServerView標準添付										
電源	入力電圧(周波数)/入力コンセント	AC100V (50/60Hz) / 二極接地型 X1 (最大2)									
	消費電力/発熱量	最大 500W / 1,800kJ/h									
冗長電源/冗長ファン	冗長電源はオプション(ホットプラグ対応)、冗長ファンは標準搭載 (CPU、電源ユニットファンのみ)										
エネルギー消費効率率 (※4)	64ビット Intel® Xeon™ プロセッサ 3DGHz:0.0171 [J区分] / 64ビット Intel® Xeon™ プロセッサ 3.60GHz:0.0153 / 3.20GHz:0.0162 / 3EGHz:0.0178 [J区分]										
使用環境	周囲温度 10~35℃、湿度 20~80% (但し、結露しないこと)										
外形寸法 [W×D×H (mm)]	430 (482 [突起部含む]) × 710 (770 [突起部含む]) × 43.6 (1U)										
質量	最大 19kg										
インストールOS	—	Windows Server™ 2003, Standard Edition (※5)	Red Hat Enterprise Linux ES (v.3 for x86) (※6)	—	Windows Server™ 2003, Standard Edition (※5)	Windows Server™ 2003, Standard Edition (※5)	Windows® 2000 Server (※5)	Windows Server™ 2003, Standard Edition (※5)	Red Hat Enterprise Linux ES (v.3 for x86) (※6)	—	
サポートOS (※7)	Windows Server™ 2003, Standard Edition / Windows Server™ 2003, Enterprise x64 Edition / Windows Server™ 2003, Standard Edition / Windows Server™ 2003, Enterprise Edition / Windows® 2000 Server / Windows® 2000 Advanced Server / Red Hat Enterprise Linux ES (v.4 for EM64T) / Red Hat Enterprise Linux AS (v.3 for x86) / Red Hat Enterprise Linux ES (v.3 for x86)										

- * 別添付の取扱説明書が必要となります。
- * 本装置の稼働は、実測値約63dBとなっており、専用室への設置を推奨します。オフィスへの設置の際は、設置環境を十分に注意の上、導入願います。
- ※1) (1) 基本CPU交換機構 (PGBU244)により、標準搭載CPUを64ビット Intel® Xeon™ プロセッサ 3.60GHzに変更可能です。
- (2) 基本CPU交換機構 (PGBFU243)により、標準搭載CPUを64ビット Intel® Xeon™ プロセッサ 3.20GHzに変更可能です。
- ※2) OS上は使用可能ですが、必ず変更後のOSをインストールしてください。
- ※3) 実際の表示可能な解像度/色数は、接続されるディスプレイの機能、およびOSにより異なります。
- ※4) エネルギー消費効率率は省エネ法で定める測定方法により測定した消費電力を、省エネ法で定める測定方法により測定した消費電力で算出されています。
- ※5) (1) OSはあらかじめハードディスク内にインストールされて出荷されますが、環境設定等の作業は必要です。
- (2) OSのバージョン(マニュアル/媒体等)は本体に同梱されています。
- (3) Windows® 2000 Serverはオプションで提供します。
- (4) Windows Server™ 2003, Standard Editionは5ライセンス付きです。
- (5) Windows Server™ 2003, Standard Editionは5ライセンス付きです。
- (6) Windows Server™ 2003, Standard Editionは、基本Windows OS交換機構 クラウドライセンス付に交換可能です。
- (7) Windows Server™ 2003, x64 Editionインストールタイプ以外のタイプではWindows Server™ 2003, x64 Editionsのドライブは添付されていません。また、Windows Server™ 2003, x64 EditionインストールタイプではWindows Server™ 2003, x64 Editions以外のドライブは添付されていません。
- Windows Server™ 2003, x64 Editions関連情報につきましては <http://www.fmwORLD.net/biz/primergy/wins2003-x64/> を参照ください。
- ※6) Intel® Xeon™ プロセッサ 3EGHz/3DGHzモデルでは、Linuxのドライバは添付されていません。
- ※7) (1) Linuxインストール代行サービスバンドルタイプ以外のタイプでは、Linuxのドライバは添付されていません。
- (2) Linuxインストール代行サービスバンドルタイプでは、Red Hat Enterprise Linux AS (v.3 for x86)、Red Hat Enterprise Linux ES (v.4 for EM64T)のドライバは添付されていません。
- Linux関連情報につきましては <http://www.fmwORLD.net/biz/primergy/linux/> を参照ください。
- ※8) Windows Server™ 2003, Standard Edition/Windows Server™ 2003, Standard Editionのソフトウェアは、Windows® 2000 Server/Windows® 2000 Advanced Serverを使用する場合は、その際のソフトウェアはWindows® 2000 Server/Windows® 2000 Advanced Serverのライセンスが必要です。また、PRIMERGYのWindows® 2000 Server/Windows® 2000 Advanced Serverのライセンスは、別途費用がかかります。またWindows Server™ 2003, Enterprise Editionのダウンロード権を使用し、Windows® 2000 Advanced Serverをインストールする場合についても同様です。

グリーン製品

■ 「グリーン製品」の提供

当社の厳しい環境評価基準(省資源化、リサイクル設計、化学物質含有/使用規制、省エネルギー、環境情報の提供、など)をクリアした地球に優しい、環境への負荷が少ない「グリーン製品」として提供しています。



「このマークは富士通株式会社の子会社であるPRIMERGYのグリーン製品に適用されています。」

富士通の環境についての取り組みの詳細は、<http://www.fujitsu.com/about/csr/eco>、富士通ホームページ「環境のコーナー」をご覧ください。

<http://www.fujitsu.com/about/csr/eco>

廃棄・譲渡の際のハードディスク内データ消去について

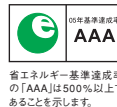
ご使用になっていたPRIMERGYを廃棄・譲渡する際には、お客様の責任でハードディスクに記録された全データを消去することを強く推奨します。詳細につきましては、「FMWORLD.NET」(<http://www.fmwORLD.net/biz/primergy/notice/>)をご覧ください。

ご使用の際は、マニュアルの「安全上のご注意」をよくお読みの上、正しくお使いください。
水、湿気、湯気、ほこり、油煙などの多い場所に設置しないでください。火災、故障、感電などの原因となることがあります。表示された正しい電源・電圧でお使いください。

PRIMERGYについてのお問い合わせ、ご用命は、下記にお申し付けください。

■ 省エネルギー基準達成率

このカタログに記載した製品は、省エネ法(エネルギーの合理化に関する法律)で定められた、2005年度までに達成しなければならない目標基準値を500%以上達成した製品です。



■ マニュアルの電子化

自然保護、環境への配慮より、紙資源の節約への貢献を目的として、従来の印刷マニュアルを必要最小限におさえ、電子データ(PDF)で提供いたします。

- インターネット情報ページ「FMWORLD.NET」 <http://www.fmwORLD.net/biz/primergy/>
- SupportDesk紹介ページ「製品サポート」 <http://segroup.fujitsu.com/fs/>

富士通株式会社

■ 質問、ご相談は下記の窓口まで。
プラットフォームソリューションセンター
プロダクトマーケティング統括部 PRIMERGY部
〒105-7123 東京都港区東新橋1-5-2 汐留シティセンター
TEL. (03) 6252-2657