

富士通 IA サーバ プライマジー

PRIMERGY

ECONEL 40 1WAY

ハイパー・スレディング・テクノロジー対応 インテル® Pentium® 4 プロセッサ 3EGHz
インテル® Celeron® D プロセッサ 330 [2.66GHz]

256MB (~4GB) DDR SDRAM HDD 4ベイ (MAX 587.2GB)

オンボード 1000BASE-T

PCI-X 対応

インテル® Pentium® 4 プロセッサを搭載した、1WAY・エントリーサーバ『ECONEL 40』
(エコネル)

高速/高性能、拡張性の高いシステムを実現するアーキテクチャー

■ インテル® Pentium® 4 プロセッサを搭載

CPUには、ハイパー・スレディング・テクノロジー対応 インテル® Pentium® 4 プロセッサ 3EGHz、インテル® Celeron® D プロセッサ 330 [2.66GHz] を採用。NetBurst™ マイクロアーキテクチャー、ハイパー・スレディング・テクノロジー*1*2により、処理性能の向上を実現します。大容量の2次キャッシュ(1MB)*2を搭載しているため、キャッシュの使用頻度の高いアプリケーションでの性能向上に大きな効果があります。また、800MHz (最大 6.4GB/s) の高速フロントサイドバスをサポートするインテル社製のチップセット[E7210]を採用することで、優れたパフォーマンスを発揮します。ファイル/プリンタサーバなどワークグループサーバとしてコストパフォーマンスの高いシステムをご提供します。

*1:物理的に1つのプロセッサを論理的に2つのプロセッサとして動作させる技術

*2:インテル® Pentium® 4 プロセッサの場合



インテル® Pentium® 4 プロセッサ

■ 高速なメモリアクセス

メモリモジュールには、DDR SDRAM (PC3200) を採用し、最大 3.2GB/s の高速メモリアクセスを可能にしています。

■ 業界標準 I/O バス「PCI-X」

66MHz 64bit (最大 533MB/s) で動作する「PCI-X」* を標準装備。I/O デバイスへのデータ転送速度が大幅に向上しました。

*:PCI-Xに対応したカードが必要。

■ 高速ネットワークを実現する Gigabit-LAN をオンボードでサポート

オンボード上に 1000BASE-T の LAN ポートを 1ポート 標準装備。1Gbps の高速データ転送を実現します。

サーバの信頼を支えるテクノロジー

■ SCSI ディスクのサポート

エントリーサーバでも高性能、高品質な SCSI ディスクをサポートしました。

■ アレイコントローラカードを搭載したタイプを提供

SCSI アレイコントローラカードにより、RAID 0, 1, 5, 0+1 のアレイ構成が可能です。また、標準で SCSI アレイコントローラカードを搭載したアレイタイプもご用意しており、ディスク障害によるデータの消失を防ぎ、信頼性の高いシステムをご構築いただけます。

■サーバ監視ソフト「ServerView」により、安定稼働を支援

サーバのイメージ通りに状態監視が可能なサーバ監視ソフト「ServerView」をエントリーモデルにも標準添付。「ServerView」により、CPU、ハードディスク、ファンの稼働状況、電圧等の変位などのサーバステータスを確実に把握することで、安定稼働を確実に支援し、容易かつ確実なサーバの運用管理を実現します。万が一トラブルが発生した場合も、速やかにサーバ管理者への通知をおこなうとともに、早期原因究明を支援するため、サーバ情報のロギングやレポート機能を提供します。

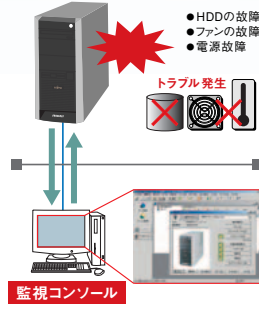
● 予防保守機能「PDA」*によりシステムダウンを未然に防止

システムダウンの原因となる前兆を的確にとらえ、「ServerView」で監視コントロールにて通知。対象部品の予防交換により、システムダウンを未然に防ぐことが可能です。

- 電源電圧、CPU温度を常時監視
- 「S.M.A.R.T」によるハードディスク内部エラーの統計的監視
- *PDA:Pre-failure Detection Analysis

● SupportDeskの「リモート通報機能」により

保守・運用支援サービス「SupportDesk」ご契約により、「リモート通報機能」を標準提供します。サーバの障害予兆/異常情報を富士通サポートセンターに自動通報。システム管理者に代わり通報情報を即座に解析、適切に対応することで、お客様システムの安定稼働を実現します。



■ セットアップ支援ツール「ServerStart」により、容易な導入を実現

ハードウェアの設定やOSのインストールを容易におこなうセットアップ支援ツール「ServerStart」を標準で提供。セットアップの操作を簡略化し最適なドライバの確実なインストールをおこなう、容易な導入を実現します。



■ 「UpdateSite」を利用した安定稼働の実現

「UpdateSite」*の利用により、最新の修正情報を検索し、適用することができます。

トラブルの未然防止を図り、システム管理者の負担を軽減します。

- Windows環境: 「UpdateSite」のご利用にあたり、「UpdateAdvisor」が必要となります。「UpdateAdvisor」はサーバ本体に標準添付しております。ご利用には、Azby Enterprise会員登録(無償)または、SupportDesk契約(有償)が必要です。
- Linux環境: 「UpdateSite」のご利用には、SupportDesk契約(有償)が必要です。

■ お客様のニーズに合わせて組み立て、お届けするサービスを実施

PRIMERGYでは全モデルでカスタムメイドを実施。基本タイプにオプション製品を装着して出荷することが可能です(無償)*。また、お客様の要望に応じたRAIDの設定等をカスタムメイドセンターにて実施する「カスタムメイドプラスサービス」(有償)を提供しております。これらのサービスにより、お客様の導入時における作業と時間を軽減・短縮し、お客様に最適なシステム構成を無駄なく組むことが可能です。*一部カスタムメイドの対象外のオプションもあります。

■ 小規模企業に最適な「Windows® Small Business Server 2003 インストールタイプ」の提供

小規模企業が必要とする機能を標準で備えた、マイクロソフト社のWindows® Small Business Server 2003をインストールしたタイプを提供いたします。信頼性の高いオペレーティングシステム、Windows Server™ 2003の機能に加え、電子メール(Exchange Server)やファイル/プリンタ共有、グループウェア、インターネット接続等、ビジネスに必要な情報インフラを標準で装備しており、生産性の高い社内システム環境の構築、運用を容易におこなうことができます。

■ 標準保証の延長を実現

1年間の標準保証を3年間に延長する保証延長(有償)をご用意。お買い上げ日より3年間、ハードウェア*のトラブルに対して、電話による診断、修理が必要な場合には、翌営業日以降に訪問修理が受けられます。また、当日訪問修理、24時間365日サポート、OSまで含めたサポートなどをおこなう、「SupportDesk」などの各種サービスもご用意しています。

【受付時間帯】月曜～金曜 9:00～17:00 (祝日および年末年始除く)

- 保証延長規定につきましては、http://www.fmworld.net/biz/primergy/support/support_extend/を参照ください。
- *ディスプレイなど一部対象外の製品があります。

ECONEEL 40仕様一覧

| 品名/モデル | | PRIMERGY ECONEEL 40 | | | | | | | |
|-----------------------|---|---|--|--|---|---|--|--|--------------|
| タイプ名称 | Windows Server™ 2003 インストールタイプ (*8) | Windows® Small Business Server 2003 インストールタイプ | Windows Server™ 2003 アレイタイプ -36GB X 2 (RAID1) (*8) | ディスクスタイプ (*2) | Windows Server™ 2003 アレイタイプ -73GB/147GB X 2 (RAID1) (*8) | Windows® 2000 Server アレイタイプ -36GB X 2 (RAID1) | Windows® Small Business Server 2003 アレイタイプ -36GB X 2 (RAID1) | Linux インストール 代行サービス パッケージタイプ/アレイ | |
| 型名 | Pentium® 4 3EGHzモデル Celeron® D 330 [2.66GHz]モデル | PGE04A3GS | PGE04A3GM | PGE04A36S | PGE0413AA | PGE04137S/4S | PGE04137K | PGE04136M | PGE04137L/4L |
| CPU (内蔵キャッシュメモリ) | インテル® Celeron® D プロセッサ 330 [2.66GHz] (2x2 キャッシュ: 256KB) | | | ハイパー・スレッディング・テクノロジー対応 インテル® Pentium® 4 プロセッサ 3EGHz (2x2 キャッシュ: 1MB) | | | | | |
| プロセッサ数 | 1 | | | 800MHz | | | | | |
| システムバス (FSB) | 533MHz | | | 256MB (最大4GB) DDR SDRAM (ECC機能付) | | | | | |
| メインメモリ | 3.5インチ (1.44MB/720KB) | | | 3.5インチ (1.44MB/720KB) | | | | | |
| 内蔵HDD | 標準 | 36.4GB (10,000rpm) X 1 (*1) | 36.4GB (10,000rpm) X 2 (RAID1) | — (*2) | 73.4GB (10,000rpm) X 2 / 146.8GB (10,000rpm) X 2 <RAID1> | 36.4GB (10,000rpm) X 2 <RAID1> | 73.4GB (10,000rpm) X 2 / 146.8GB (10,000rpm) X 2 <RAID1> | 73.4GB (10,000rpm) X 2 / 146.8GB (10,000rpm) X 2 <RAID1> | |
| 最大 | 587.2GB | | | | | | | | |
| 内蔵CD-ROM | 標準搭載 (48倍速) ※5インチベイに搭載済 | | | | | | | | |
| 画面制御機能 | VGA / SVGA (VRAM容量 8MB) | | | | | | | | |
| グラフィック表示機能 (*3) | 640 X 480 / 800 X 600 / 1024 X 768 / 1280 X 1024ドット | | | | | | | | |
| インターフェース | CRT (アナログRGB)、シリアルポート (D-SUB9ピン)、パラレルポート (D-SUB25ピン)、USB X 2、キーボード (PS/2タイプ Mini Din6ピン)、マウス (PS/2タイプ Mini Din6ピン) | | | | | | | | |
| ネットワーク (オンボード) | 1ポート (1000BASE-T / 100BASE-TX / 10BASE-T 兼 - 自動認識) | | | | | | | | |
| 拡張バススロット | PCI-X X 2 [64bit / 66MHz X 2], PCI X 3 [32bit / 33MHz X 3] (アレイタイプはSCSIアレイコントローラカードで、インストールタイプはSCSIカードで64bit/66MHzを1スロット占有済) | | | | | | | | |
| ストレージベイ | フロント (5インチ) | 4 (空き2) | | | 4 (空き2) | | | | 2 |
| 内蔵 (HD専用、3.5インチ) | 空き | 3 | 2 | 4 | 2 | | | | |
| アレイコントローラ | オプション | | SCSIアレイコントローラ標準搭載 | オプション | | SCSIアレイコントローラ標準搭載 | | | |
| キーボード/マウス | 標準添付 | | | | | | | | |
| サーバ監視ソフト | ServerView標準添付 | | | | | | | | |
| 電源 | AC100V (50/60Hz) / 二種接地タイプ X 1 最大250W / 900kJ/h | | | | | | | | |
| エネルギー消費効率 (*4) | インテル® Celeron® D プロセッサ 330 [2.66GHz] : 0.010 (M区) | | | | ハイパー・スレッディング・テクノロジー対応 インテル® Pentium® 4 プロセッサ 3EGHz : 0.013 (M区) | | | | |
| 使用環境 | 周囲温度 10～35℃、湿度 20～80% (但し、結露しないこと) | | | | | | | | |
| 外形寸法 [W X D X H (mm)] | 203 X 500 X 390 | | | | | | | | |
| 質量 | 最大20kg | | | | | | | | |
| インストールOS | Windows Server™ 2003, Standard Edition (*5) | Windows® Small Business Server 2003 Standard Edition (*6) | Windows Server™ 2003, Standard Edition (*5) | — | Windows Server™ 2003, Standard Edition (*5) | Windows® 2000 Server (*5) | Windows® Small Business Server 2003 Standard Edition (*6) | Red Hat Enterprise Linux ES (v.3 for x86) (*8) | |
| サポートOS (*7) | Windows Server™ 2003, Standard Edition / Windows® Small Business Server 2003 / Windows® 2000 Server / Red Hat Enterprise Linux ES (v.3 for x86) | | | | | | | | |

- *1) SCSIカードに接続されている内蔵ハードディスクはUltra160 SCSIの転送速度で動作します。
- *2) 本体の初期出荷時には富士通ハードディスクおよび内蔵ハードディスク接続用のSCSIカード (PGB12) あるいはSCSIアレイコントローラカード (PGB141C) をカスタムメイドで同時手配する必要があります。
- *3) 実際に表示可能な解像度/色数は、接続されるディスプレイの機能、およびOSにより異なります。
- *4) エネルギー消費率は省エネ法で定める測定方法により測定した消費電力を、省エネ法で定める複合性能指数で除したものです。
- *5) (1) OSはあらかじめハードディスク内にインストールされて出荷されますが、環境設定等の作業は必要です。
(2) OSのパッケージ(マニュアル/媒体等)は本体に同梱されていません。
(3) Windows® 2000 Serverは5クォータライセンスタイプです。
(4) Windows Server™ 2003, Standard Editionは5クォータライセンスタイプです。
(5) Windows® Small Business Server 2003 Standard Editionは5クォータライセンスタイプです。
- *6) インストール代行サービスは別添です。
- *7) (1) Linuxインストール代行サービスはインストール以外のタイプでは、Linuxのドライバは添付されません。
(2) Linux関連情報につきましては <http://www.fmworld.net/biz/primergy/linux/> を参照ください。
- *8) Windows Server™ 2003, Standard Editionのダウンロード権を有するWindows® 2000 Serverをインストールすることになります。その際のメディアとプロダクトキーはWindows® 2000 Serverのパッケージ、Open License, Select, 他、PRIMERGY/Windows® 2000 Serverインストールタイプに添付されているものをご使用ください。

- Intel, Pentium, Celeronは、米国インテル社の登録商標です。
- Microsoft, Windows, Windows Serverは、米国Microsoft Corporationの米国およびその他の国における登録商標または商標です。● Red Hat, RPMおよびRed Hatをベースとした全ての商標とロゴは、Red Hat, Inc.の米国およびその他の国における登録商標あるいは商標です。● 記載されている会社名、製品名は各社の登録商標または商標です。
- 商品には、定期的な交換が必要部品が含まれており、交換には別途費用が必要となります。なお、SupportDesk契約(オンサイトリペアをその)では、定期点検時に本製品の予防交換を実施し、商品を良好な状態に保ちます。
- 商品の保守サポート期間は、お客様の購入後5年です。
- 当社からお客様指定場所へ商品を納入する場合、別途配送料が必要となります。なお、配送料の詳細につきましては、当社営業または販売パートナーまで、お問い合わせください。
- ※ このカタログのハードディスク等の容量表記は1GB=1000Byte換算値です。1GB=1024Byte換算のものとは表記上同容量でも、実容量は少なくなりますのでご注意ください。
- ※ 周辺機器への接続については「PRIMERGYシステム構成図」等をご参照ください。
- ※ 本製品は日本国内仕様です。当社は本製品に対する海外での保守サービスおよび技術サポートはおこなっておりません。

グリーン製品

■ 「グリーン製品」の提供

当社の厳しい環境評価基準(省資源化、リサイクル設計、化学物質含有/使用規制、省エネルギー、環境情報の提供、など)をクリアした地球に優しい、環境への負荷の少ない「グリーン製品」として提供しています。



「このマークは富士通株式会社のグリーン製品の評価基準に適合したグリーン製品に表示しています。」

富士通の環境についての取り組みの詳細は、<http://jp.fujitsu.com/about/csr/eco>、富士通ホームページ「環境のコーナー」をご覧ください。

廃棄・譲渡の際のハードディスク内データ消去について

ご使用になっていたPRIMERGYを廃棄・譲渡する際には、お客様の責任でハードディスクに記録された全データを消去することを強く推奨します。詳細につきましては、「FMWORLD.NET」(<http://www.fmworld.net/biz/primergy/note/>)をご覧ください。

安全に関するご注意
ご使用の際は、マニュアルの「安全上のご注意」をよくお読みの上、正しくお使いください。
水、湿気、湯気、ほこり、油煙などの多い場所に設置しないでください。火災、故障、感電などの原因となることがあります。表示された正しい電源・電圧でお使いください。

PRIMERGYについてのお問い合わせ、ご利用は、下記にお申し付けください。

■ 省エネルギー基準達成率

このカタログに記載した製品は、省エネ法(エネルギーの合理化に関する法律)で定められた、2005年度までに達成しなければならない目標基準値を500%以上達成した製品です。



省エネルギー基準達成率の「AAA」は500%以上であることを示します。

● インターネット情報ページ

「FMWORLD.NET」 <http://www.fmworld.net/biz/primergy/>

● SupportDesk紹介ページ

「製品サポート」 <http://segrou.fujitsu.com/fs/>

富士通株式会社

■ 質問、ご相談は下記の窓口まで。

プラットフォームソリューションセンター

プロダクトマーケティング統括部 PRIMERGY 部

〒105-7123 東京都港区東新橋1-5-2 汐留シティセンター

TEL. (03) 6252-2657