

富士通 IA サーバ プライマジー

PRIMERGY

## RX200 S2 2WAY

64ビット インテル® Xeon™ プロセッサ  
3.60EGHz/3.20EGHz/3EGHz/3DGHZ

1GB(～8GB)DDR2 SDRAM

HDD 2ベイ(MAX293.6GB)

オンボードUltra320 SCSI×1 (RAID機能付)

\*SCSIアレイコントローラ標準装備

PCI-X対応

オンボード 1000BASE-T×2

冗長電源対応

\*オプション適用時

64ビット インテル® Xeon™ プロセッサ 3.60EGHz / 3.20EGHz / 3EGHz / 3DGHZを  
搭載した、厚さ1U(約4.4cm)の薄型ラックマウント専用サーバ『RX200 S2』

## 省スペース化を追求した高さ1U(4.4cm)の薄型サーバ

## ■ 省スペースで柔軟なシステム構成が可能

わずか1U(約4.4cm)サイズの薄型ラックマウントサーバ「RX200 S2」を導入することにより、省スペースで柔軟なシステム構成を実現します。例えば、同一ラック内にWWWサーバやPROXYサーバ等のインターネットシステムを構築したり、DBサーバに対するフロントエンドサーバとしてスケラブルなシステムを構築することができます。

## ■ 高速 / 高性能を実現するアーキテクチャー

## ■ 64ビット インテル® Xeon™ プロセッサを搭載

インテル® エクステンデッド・メモリ64テクノロジー(インテル® EM64T)に対応した、最新CPU 64ビット インテル® Xeon™ プロセッサ、およびフロントサイドバス800MHz(最大6.4GB/s)をサポートするインテル®「E7520」チップセットを搭載することにより、64ビットへのスムーズな移行環境を提供します。従来の32ビット環境と比べ、64ビット環境ではメモリ・アドレス空間が64ビットへと拡張されるため、多くのメモリ容量が要求されるアプリケーションで優れたパフォーマンスを発揮します。また、32ビット・アプリケーションを64ビット環境で実行することができるため、既存の資産を無駄にすることなく性能の向上が図れます。

\*:64ビット環境で使用する場合には、別途、EM64Tに対応したOSが必要。  
上記OSは今後サポート予定。



64ビット インテル® Xeon™ プロセッサ

## ■ RAID機能付きオンボードSCSIコントローラを標準装備

最大320MB/sの転送速度を持ち、RAID1機能の付いた「Ultra 320 SCSI」の採用(オンボード)、および15,000回転の高速ハードディスクの採用(オプション)により、高速データ転送を実現します。また、ホットプラグ対応の大容量ハードディスク146.8GBを最大2台搭載することで293.6GBまで拡張可能です。

## ■ 業界標準I/Oバス「PCI-X」

133MHz 64bit(最大1,067MB/s)、66MHz 64bit(最大533MB/s)で動作する「PCI-X」\*を標準装備。I/Oデバイスへのデータ転送速度が大幅に向上しました。

\*PCI-Xに対応したカードが必要。

## ■ 高速ネットワークを実現するGigabit-LAN

1000BASE-TのLANポートを2ポート標準装備(オンボード)。最大1Gbpsの高速データ転送を実現します。

## ■ サーバの信頼を支えるテクノロジー

## ■ 高度なメモリ内データの修復機能「Chipkill機能」をサポート

業界標準DDR2 DIMM(PC2 3200)を用いたChipkillメモリ機能をサポート。メモリデータバスの連続した最大4bitに同時にエラーが発生しても訂正し、システム動作を継続させます。

## ■ 信頼性の高いハードウェアの冗長化

ハードディスク、電源ユニット\*・ファンの冗長化により、ハードウェア故障時のシステムダウンを防止します。さらにホットプラグ対応により、サーバ運用中でも交換が可能。

\*オプション適用時



冗長電源

ハードディスク

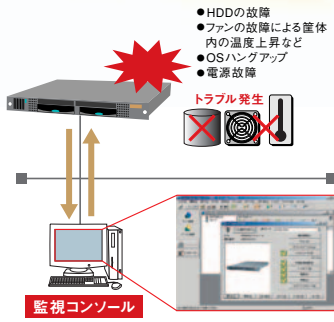
## ■サーバ監視ソフト「ServerView」により、安定稼働を支援

「ServerView」は、サーバのイメージ通りに状態監視が可能なサーバ監視ソフトウェアです。「ServerView」により、CPU、メモリ、ハードディスク、ファンの稼働状況、筐体内の温度や電圧等の変位などのサーバステータスを確実に把握することで、安定稼働を強力に支援し、容易かつ確実なサーバの運用管理を実現します。万が一トラブルが発生した場合も、速やかにサーバ管理者への通知をおこなうとともに、早期原因究明を支援するため、サーバ情報のロギングやレポート機能を提供します。

## ●予防保守機能「PDA」によりシステムダウンを未然に防止

システムダウンの原因となる前兆を的確にとらえ、「ServerView」で監視コントロールにて通知。対象部品の予防交換により、システムダウンを未然に防ぐことが可能です。

- 電源電圧、CPU温度を常時監視
  - 訂正可能なメモリエラーの異常検知
  - [S.M.A.R.T.]によるハードディスク内部エラーの統計的監視
- \*PDA:Pre-failure Detection Analysis



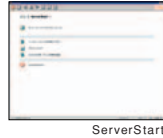
## ●SupportDeskの「リモート通報機能」により

### トラブルの未然防止/早期解決を支援

保守・運用支援サービス「SupportDesk」ご契約により、「リモート通報機能」を標準提供します。サーバの障害予兆/異常情報を富士通サポートセンターに自動通報。システム管理者に代わり通報情報を即座に解析、適切に対応することで、お客様システムの安定稼働を実現します。

## ■セットアップ支援ツール「ServerStart」により、容易な導入を実現

ハードウェアの設定やOSのインストールを容易におこなうセットアップ支援ツール「ServerStart」を標準で提供。セットアップの操作を簡略化し最適なドライバの確実なインストールをおこない、容易な導入を実現します。



## ■「UpdateSite」を利用した安定稼働の実現

「UpdateSite」\*の利用により、最新の修正情報を検索し、適用することができます。

トラブルの未然防止を図り、システム管理者の負担を軽減します。

- Windows環境:「UpdateSite」のご利用にあたり、「UpdateAdvisor」が必要となります。「UpdateAdvisor」はサーバ本体に標準添付しております。ご利用には、Azby Enterprise会員登録(無償)または、SupportDesk契約(有償)が必要です。
- Linux環境:「UpdateSite」のご利用には、SupportDesk契約(有償)が必要です。

## ■部門サーバなど中小規模業務に最適なLinuxを提供

高い信頼性、充実したミドルウェアの品揃えに加え、安定性の高い最新のRed Hat Enterprise Linux ES(v.3 for x86)のインストール代行サービスをバンドルしたタイプを提供。中小規模のアプリケーションサーバに最適です。さらに、保守・運用支援サービス「SupportDesk」をご用意しています。Linuxサポートに加え、ハードウェアサポートにも一括で対応し、システムの安定稼働を実現します。

- SupportDeskサービスを複数年分(3年/4年/5年)パック化した「SupportDeskパック」もご用意しています。

## ■お客様のニーズに合わせて組み立て、お届けするサービスを実施

PRIMERGYではカスタマイズを実施。基本タイプにオプション製品を装着して出荷することが可能です(無償)\*。また、お客様の要望に応じたRAIDの設定、ラックへの搭載等をカスタマイズセンターにて実施する「カスタマイズプラスサービス」(有償)を提供しております。これらのサービスにより、お客様の導入時における作業と時間を軽減・短縮し、お客様に最適なシステム構成を無駄なく組むことが可能です。

\*一部カスタマイズの対象外のオプションもあります。

## ■標準保証の延長を実現

1年間の標準保証を3年間に延長する保証延長(有償)をご用意。お買い上げ日より3年間、ハードウェア\*のトラブルに対して、電話による診断、修理が必要な場合には、翌営業日以降に訪問修理が受けられます。また、当日訪問修理、24時間365日サポート、OSまで含めたサポートなどを行う、「SupportDesk」などの各種サービスもご用意しています。

【受付時間帯】月曜～金曜 9:00～17:00(祝日および年末年始除く)

- 保証延長規定につきましては、[http://www.fmworld.net/biz/primergy/support/support\\_extend](http://www.fmworld.net/biz/primergy/support/support_extend)を参照ください。
- \*ディスプレイなど一部対象外の製品があります。

## RX200 S2仕様一覧

品名/モデル	PRIMERGY RX200 S2								
	ディスクレイアウト	Windows Server® 2003 代行サービス 73GBX2(RAID1) (#8)	Linuxインストール 代行サービス ハードウェアタイプ/プレ 73GBX2(RAID1) (#8)	ディスクレイアウト	Windows Server® 2003 インストールタイプ (#8)	Windows® 2000 Server インストールタイプ (#8)	Windows Server® 2003 代行サービス 73GBX2/147GBX2 (RAID1) (#8)	Linuxインストール 代行サービス ハードウェアタイプ 73GBX2/147GBX2 (RAID1)	Linuxインストール 代行サービス ハードウェアタイプ 73GBX2/147GBX2 (RAID1)
タイプ名称									
型名	Xeon® 3EGHzモデル Xeon® 3DGHzモデル	PGR2021AA3	PGR2021TS3	PGR2021TL3	PGR2023GS	PGR2023GK	PGR2023TS/4S	PGR2023GL	PGR2023TL/4L
CPU(内蔵キャッシュメモリ)	64ビットIntel® Xeon® プロセッサ3DGHz(2xキャッシュ:1MB)	64ビットIntel® Xeon® プロセッサ3.60EGHz(2xキャッシュ:2MB)(*)/3.20EGHz(2xキャッシュ:2MB)(*)/3EGHz(2xキャッシュ:2MB)							
プロセッサ数	1(最大2)								
システムバス(FSB)	800MHz								
メインメモリ	1GB(最大8GB)(#2)	DDR2 SDRAM, Chipkill対応							
内蔵FDD	3.5インチ(1.44MB/720KB)								
内蔵HDD	標準	73.4GB(10,000rpm)×2 <RAID1>		73.4GB(10,000rpm)	73.4GB(10,000rpm)×2 146.8GB(10,000rpm)×2 <RAID1>	73.4GB(10,000rpm)×2 146.8GB(10,000rpm)×2 <RAID1>	73.4GB(10,000rpm)×2 146.8GB(10,000rpm)×2 <RAID1>	73.4GB(10,000rpm)×2 146.8GB(10,000rpm)×2 <RAID1>	73.4GB(10,000rpm)×2 146.8GB(10,000rpm)×2 <RAID1>
最大		293.6GB							
内蔵CD-ROM	オプション								
画面制御機能	VGA/SVGA(VRAM容量 8MB)								
グラフィック表示機能(*3)	640X480/800X600/1024X768/1280X1024ドット								
インターフェース	CRT(アナログRGB)、シリアルポート(D-SUBピン)、USB×3、キーボード(PS/2タイプ/Mini DIN6ピン)、マウス(PS/2タイプ/Mini DIN6ピン)								
SCSIインターフェース(オンボード)	Ultra 320 SCSI×1ch								
ネットワーク(オンボード)	2ポート(1000BASE-T/100BASE-TX/10BASE-T 択一、自動認識)								
拡張バススロット	PCI-X×2 [64bit/133MHz Full Height×1, 64bit/66MHz Low Profile×1]								
ストレージ	内蔵(HD専用、3.5インチ)	2ベイ(ホットプラグ対応)							
ベイ	2	空き	2	1	1	1	1	1	1
SCSIアレイコントローラ	標準搭載(オンボード)								
キーボード/マウス	オプション								
サーバ監視ソフト	ServerView標準添付								
電源	入力電圧(周波数)/入力コンセント 消費電力/発熱量 冗長電源/冗長ファン	AC100V(50/60Hz)/二極接地型X1(最大2) 最大500W/1,800kJ/h 冗長電源はオプション(ホットプラグ対応)、冗長ファンは標準搭載(CPU、電源ユニットファンのみ)							
エネルギー消費効率(*4)	64ビットIntel® Xeon® プロセッサ3DGHz(0.0171[%]区分)   64ビットIntel® Xeon® プロセッサ3.60EGHz:0.0153 / 3.20EGHz:0.0162 / 3EGHz:0.0178[%]区分)								
使用環境	周囲温度 10～35℃、湿度 20～80%(但し、結露しないこと)								
外形寸法[W×D×H(mm)]	430(482[突起部含む])×710(770[突起部含む])×43.6(1U)								
質量	最大19kg								
インストールOS	Windows Server® 2003, Standard Edition (#6)   Red Hat Enterprise Linux ES (v.3 for x86) (#6)	Windows Server® 2003, Standard Edition (#6)	Windows® 2000 Server (#6)	Windows Server® 2003, Standard Edition (#6)	Red Hat Enterprise Linux ES (v.3 for x86) (#6)				
サポートOS(*7)	Windows Server® 2003, Standard Edition / Windows Server® 2003, Enterprise Edition / Windows® 2000 Advanced Server / Red Hat Enterprise Linux AS (v.3 for x86) / Red Hat Enterprise Linux ES (v.3 for x86)								

- \*ラックは別途手配が必要です。
- \*本装置の騒音値は、実測値約63dBとなっておりますので、専用室への設置を推奨します。オフィスへの設置の際には、設置環境を十分ご注意の上、導入願います。
- \*1) (1) 基本CPU交換機(PGBFU244)により、標準搭載CPUを64ビット Intel® Xeon® プロセッサ 3.60EGHzに交換可能。
- (2) 基本CPU交換機(PGBFU243)により、標準搭載CPUを64ビット Intel® Xeon® プロセッサ 3.20EGHzに変更可能。
- \*2) OSにより使用可能なメモリ容量が異なります。
- \*3) 実際に表示可能な解像度/色数は、接続されるディスプレイの機能、およびOSにより異なります。
- \*4) エネルギー消費効率とは省エネ法で定める測定方法により測定した消費電力を、省エネ法で定める複合理論性能で除いたものです。
- \*5) (1) OSはあらかじめハードディスク内にインストールされて出荷されますが、環境設定等の作業は必要です。
- (2) OSのパッケージ(マニュアル/媒体等)は本体に同梱されています。
- (3) Windows® 2000 Serverは5クワイントライセンス付きです。
- (4) Windows Server® 2003, Standard Editionは5クワイントライセンス付きです。
- (5) Windows Server® 2003, Standard Editionは、基本Windows OS交換機(PGBSUW2)により、Windows Server® 2003, Enterprise Edition(25クワイントライセンス付)に交換可能です。
- \*6) インストール代行サービスをバンドル。
- \*7) (1) Linuxインストール代行サービスバンドルタイプ以外のタイプでは、Linuxのドライバは添付されていません。
- (2) Linuxインストール代行サービスバンドルタイプでは、Red Hat Enterprise Linux AS (v.3 for x86)のドライバは添付されていません。Linux関連情報につきましては<http://www.fmworld.net/biz/primergy/linux>を参照ください。
- \*8) Windows Server® 2003, Standard Editionのダウンロード機能を使用してWindows® 2000 Serverをインストールすることができます。その際のメディアとプロダクトキーはWindows® 2000 Serverのパッケージ、Open License、Select、他のPRIMERGYのWindows® 2000 Server/インテルタイプに添付されているものをご使用ください。またWindows Server® 2003, Enterprise Editionのダウンロード機能を使用してWindows® 2000 Advanced Serverをインストールする場合についても同様です。

- Intel, Xeonは、米国インテル社の登録商標または商標です。●Microsoft, Windows, Windows Serverは、米国Microsoft Corporationの米国およびその他の国における登録商標または商標です。●Red Hat, RPMおよびRed Hatは、米国およびその他の国における登録商標または商標です。●記載されている会社名、製品名は各社の登録商標または商標です。●商品は、定期的に交換が必要な部品が含まれており、交換には別途費用が必要となります。なお、SupportDesk契約(オンサイト)サービスに限り、交換は別途費用が不要です。●製品の保守サポート期間は、お客様の購入後5年間です。●当社からお客指定場所へ機器を納入する場合、別途送料が必要となります。なお、配送料の詳細につきましては、当社営業または販売パートナーまで、お問い合わせください。●このカタログのハードディスク等の容量表記は1GB=1000Byte換算です。1GB=1024Byte換算のものとは表記上容量差でも、実容量は少なくなりますのでご注意ください。●周辺機器への接続については「PRIMERGYシステム構成図」等を参照ください。●本製品は日本国内仕様です。当社では本製品に対する海外での保守サービスおよび技術サポートはおこなっておりません。

## グリーン製品

### ■「グリーン製品」の提供

当社の厳しい環境評価基準(省資源化、リサイクル設計、化学物質含有/使用規制、省エネルギー、環境情報の提供、など)をクリアした地球に優しい、環境への負荷の少ない「グリーン製品」として提供しています。



「このマークは富士通株式会社のグリーン製品の評価基準に適合したグリーン製品に表示しています。」

富士通の環境についての取り組みの詳細は、<http://eco.fujitsu.com/jp/>、富士通ホームページ「環境のコーナー」をご覧ください。

### ■省エネルギー基準達成率

このカタログに記載した製品は、省エネ法(エネルギーの合理化に関する法律)で定められた、2005年度までに達成しなければならない目標基準値を500%以上達成した製品です。



省エネルギー基準達成率の「AAA」は500%以上であることを示します。

### ■マニュアルの電子化

自然保護、環境への配慮より、紙資源の節約への貢献を目的として、従来の印刷マニュアルを必要最小限におさえ、電子データ(PDF)で提供しています。

## 廃棄・譲渡の際のハードディスク内データ消去について

ご使用になっていたPRIMERGYを廃棄・譲渡する際には、お客様の責任でハードディスクに記録された全データを消去することを強く推奨します。詳細につきましては、「FMORLD.NET」(<http://www.fmworld.net/biz/primergy/notice/>)をご覧ください。

### 安全に関するご注意

ご使用の際は、マニュアルの「安全上のご注意」をよくお読みの上、正しくお使いください。

水、湿気、湯気、ほこり、油煙などの多い場所に設置しないでください。火災、故障、感電などの原因となることがあります。表示された正しい電源・電圧でお使いください。

PRIMERGYについてのお問い合わせ、ご用命は、下記にお申し付けください。

## 富士通株式会社

■質問、ご相談は下記の窓口まで。

プラットフォームソリューションセンター

プロダクトマーケティング統括部 PRIMERGY部

〒105-7123 東京都港区東新橋1-5-2 汐留シティセンター

TEL. (03) 6252-2657