

富士通 IA サーバ プライマジー

PRIMERGY

RX300 2WAY

- Xeon™ 3.20GHz/3.06GHz/2.40BGHz 512MB(～6GB)DDR SDRAM
- HDD 6ベイ(MAX880.8GB) オンボードUltra320 SCSI×2
- PCI-X対応 オンボード 1000BASE-T×2
- 冗長電源 / 冗長ファン対応



拡張性、信頼性を備えた

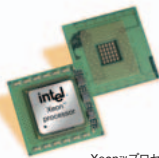
厚さ2U(約8.5cm)の薄型ラックマウント専用サーバ『RX300』

高速/高性能、拡張性の高いシステムを実現するアーキテクチャー

■ インテル® Xeon™ プロセッサを搭載

最大2CPUまで搭載可能なXeon™ 3.20GHz/3.06GHz/2.40BGHzを採用。Net Burst™ マイクロアーキテクチャー、ハイパースレディングテクノロジー*により、処理性能の向上を実現します。特に、Xeon™ 3.20GHzでは、大容量3次キャッシュ(1MB)を搭載しているため、キャッシュの使用頻度が高いアプリケーション(データベース等)での性能向上に大きな効果があります。また、533MHz(最大4.26GB/s)の高速フロントサイドバスをサポートするServerWorks社「GC-LEチップセット」を採用することで、Xeon™ プロセッサの性能を引き出し、優れたパフォーマンスを発揮します。

*物理的に1つのプロセッサを論理的に2つのプロセッサとして動作させる技術



Xeon™プロセッサ

■ オンボードSCSIを2ポート装備

最大320MB/sの転送速度を持つ「Ultra320 SCSI」の採用(オンボード)、および15,000回転の高速ハードディスクの採用(オプション)により、高速データ転送を実現します。また、ホットプラグ対応の大容量ハードディスク146.8GBを最大6台搭載することで880.8GBまで拡張可能。低価格なSCSIアレイコントローラカードの提供により、RAID 0,1,5,0+1のアレイ構成が可能です。また、2Uの筐体ながら、ハードディスクベイに光磁気ディスクユニット、またはDAT 72ユニットを搭載することも可能です。

■ 業界標準I/Oバス「PCI-X」

133MHz 64bit(最大1,067MB/s)、100MHz 64bit(最大800MB/s)で動作するホットプラグ対応「PCI-X」*を4スロット標準装備。I/Oデバイスへのデータ転送速度が大幅に向上しました。

*ホットプラグ対応は2スロット。PCI-Xに対応したカードが必要。

■ 高速ネットワークを実現するGigabit-LAN

1000BASE-TのLANポートを2ポート標準装備(オンボード)。1Gbpsの高速データ転送を実現します。

サーバの信頼を支えるテクノロジー

■ メモリの信頼性を向上する「Chipkill機能」、「スベアメモリ機能」

DDR SDRAM(PC2100)を用いたChipkillメモリ機能をサポート。メモリデータバスの連続した4bitに同時にエラーが発生しても訂正し、システム動作を継続させます。また、スベアメモリ機能により、エラーが発生したメモリをスベア用メモリにデータを復元後、OSを再起動することなくシステムから切り離すことによって、システムを継続して運転することができます。

■ 信頼性の高いハードウェアの耐障害機能

ハードディスク、電源ユニット、ファンの冗長化により、ハードウェア故障時のシステムダウンを防止します。さらにホットプラグ対応により、サーバ運用中でも交換が可能。また、サーバ運用中にPCIカードの交換が可能な、ホットプラグ対応のPCIスロットをサポートしています。

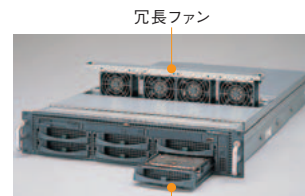
*PCIホットプラグはWindows Server™ 2003のみ対応



冗長電源



冗長ファン



ハードディスク

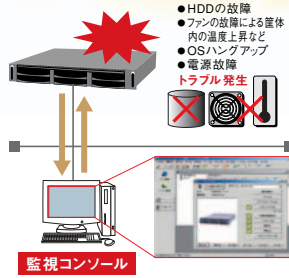
■サーバ監視ソフト「ServerView」により、安定稼働を支援

「ServerView」は、サーバのイメージ通りに状態監視が可能なサーバ監視ソフトウェアです。「ServerView」により、CPU、メモリ、ハードディスク、ファンの稼働状況、筐体内の温度や電圧等の変位などのサーバステータスを確実に把握することで、安定稼働を強力に支援し、容易かつ確実なサーバの運用管理を実現します。万が一トラブルが発生した場合も、速やかにサーバ管理者への通知をおこなうとともに、早期原因究明を支援するため、サーバ情報のロギングやレポート機能を提供します。

●予防保守機能「PDA」によりシステムダウンを未然に防止

システムダウンの原因となる前兆を的確にとらえ、「ServerView」で監視コンソールにて通知、対象部品の予防交換により、システムダウンを未然に防ぐことが可能です。

- 電源電圧、CPU温度を常時監視
 - 訂正可能なメモリエラーの異常検知
 - 「S.M.A.R.T.」によるハードディスク内部エラーの統計的監視
- *PDA:Pre-failure Detection Analysis



●SupportDeskの「リモート通報機能」によりトラブルの未然防止/早期解決を実現

保守・運用支援サービス「SupportDesk」ご契約により、「リモート通報機能」を標準提供します。サーバの障害予兆/異常情報を富士通サポートセンターに自動通報。システム管理者に代わり通報情報を即座に解析、適切に対応することで、お客様システムの安定稼働を実現します。

■セットアップ支援ツール「ServerStart」により、容易な導入を実現

ハードウェアの設定やOSのインストールを容易におこなうセットアップ支援ツール「ServerStart」を標準で提供。セットアップの操作を簡略化し最適なドライバの確実なインストールをおこない、容易な導入を実現します。

■「UpdateSite」を利用した安定稼働の実現

「UpdateSite」*の利用により、最新の修正情報を検索し、適用することができます。トラブルを未然に防ぎ、システム管理者の負担を軽減します。

- Windows環境:「UpdateSite」のご利用には、「UpdateAdvisor」が必要となります。「UpdateAdvisor」はサーバ本体に標準添付しております。ご利用には、Azby Enterprise会員登録(無償)または、SupportDesk契約(有償)が必要です。
- Linux環境:「UpdateSite」のご利用には、SupportDesk契約(有償)が必要です。

■クラスタシステムに対応

RX300では、クラスタサーバやネットワーク負分散機能を搭載したWindows Server™ 2003, Enterprise Editionをインストールしたタイプを提供。信頼性、可用性、拡張性を必要とする、ミッションクリティカルなシステムを構築できます。また、当社メインフレーム技術を採用した「SafeCLUSTER」にも対応しており、お客様の業務に合わせた最適なクラスタシステムを構築いただけます。

RX300仕様一覧

品名/モデル	PRIMERGY RX300				
タイプ名称	ディスクスタックタイプ	Windows Server™ 2003 プレイタイプ -36GB X3 / 73GB X3 / 147GB X3 (※9)	Windows 2000 Server プレイタイプ -36GB X3 / 73GB X3 / 147GB X3	Linuxインストール代行サービス バンドルタイプ/プレイ -73GB X2	Linuxインストール代行サービス バンドルタイプ/プレイ -36GB X3 / 73GB X3 / 147GB X3
型名	Xeon™ 2.40B GHzモデル	PGR3011AA5	PGR30116S5 / 7S5 / 4S5	PGR30116K5 / 7K5 / 4K5	PGR30117L6
CPU (内蔵キャッシュメモリ)	Xeon™ 3.20GHz (3次キャッシュ:1MB)(※1)	3.06GHz (2次キャッシュ:512KB)(※1)	2.40GHz (2次キャッシュ:512KB)(※1)	2.40GHz (2次キャッシュ:512KB)	3.20GHz (3次キャッシュ:1MB)(※1)
プロセッサ数		1 (最大2)	1 (最大2)	1 (最大2)	1 (最大2)
システムバス (FSB)		533MHz	533MHz	533MHz	533MHz
メインメモリ		512MB (最大6GB) DDR SDRAM, Chippik1対応	512MB (最大6GB) DDR SDRAM, Chippik1対応	512MB (最大6GB) DDR SDRAM, Chippik1対応	512MB (最大6GB) DDR SDRAM, Chippik1対応
内蔵FDD		3.5インチ (1.44MB / 720KB)	3.5インチ (1.44MB / 720KB)	3.5インチ (1.44MB / 720KB)	3.5インチ (1.44MB / 720KB)
内蔵HDD	標準	36.4GB (10,000rpm) X3 / 73.4GB (10,000rpm) X3 / 146.8GB (10,000rpm) X3 <RAID>	36.4GB (10,000rpm) X3 / 73.4GB (10,000rpm) X3 / 146.8GB (10,000rpm) X3 <RAID>	73.4GB (10,000rpm) X2 <RAID1>	36.4GB (10,000rpm) X3 / 73.4GB (10,000rpm) X3 / 146.8GB (10,000rpm) X3 <RAID>
	最大	880.8GB	880.8GB	880.8GB	880.8GB
内蔵CD-ROM		標準搭載 (24倍速)	標準搭載 (24倍速)	標準搭載 (24倍速)	標準搭載 (24倍速)
画面制御機能		VGA / SVGA (VRAM容量 8MB)	VGA / SVGA (VRAM容量 8MB)	VGA / SVGA (VRAM容量 8MB)	VGA / SVGA (VRAM容量 8MB)
グラフィック表示機能 (※2)		640X480 / 800X600 / 1024X768 / 1280X1024 ドット	640X480 / 800X600 / 1024X768 / 1280X1024 ドット	640X480 / 800X600 / 1024X768 / 1280X1024 ドット	640X480 / 800X600 / 1024X768 / 1280X1024 ドット
インターフェース (※3)		CRT (アナログRGB)、シリアルポート (D-SUB9ピン) X2、パラレルポート (オプション)、USB X3、キーボード (PS/2タイプ/Mini DIN6ピン)、マウス (PS/2タイプ/Mini DIN6ピン)	CRT (アナログRGB)、シリアルポート (D-SUB9ピン) X2、パラレルポート (オプション)、USB X3、キーボード (PS/2タイプ/Mini DIN6ピン)、マウス (PS/2タイプ/Mini DIN6ピン)	CRT (アナログRGB)、シリアルポート (D-SUB9ピン) X2、パラレルポート (オプション)、USB X3、キーボード (PS/2タイプ/Mini DIN6ピン)、マウス (PS/2タイプ/Mini DIN6ピン)	CRT (アナログRGB)、シリアルポート (D-SUB9ピン) X2、パラレルポート (オプション)、USB X3、キーボード (PS/2タイプ/Mini DIN6ピン)、マウス (PS/2タイプ/Mini DIN6ピン)
SCSIインターフェース (オプション)		Ultra 320 SCSI X2ch	Ultra 320 SCSI X2ch	Ultra 320 SCSI X2ch	Ultra 320 SCSI X2ch
ネットワーク (オプション)		2ポート (1000BASE-T / 10BASE-T 1ポート、自動認識)	2ポート (1000BASE-T / 10BASE-T 1ポート、自動認識)	2ポート (1000BASE-T / 10BASE-T 1ポート、自動認識)	2ポート (1000BASE-T / 10BASE-T 1ポート、自動認識)
拡張バススロット (※4)		PCI-X X4 [64bit / 133MHz Low Profile X1, 64bit / 100MHz Low Profile X3], PCI X1 [64bit / 33MHz X1]	PCI-X X4 [64bit / 133MHz Low Profile X1, 64bit / 100MHz Low Profile X3], PCI X1 [64bit / 33MHz X1]	PCI-X X4 [64bit / 133MHz Low Profile X1, 64bit / 100MHz Low Profile X3], PCI X1 [64bit / 33MHz X1]	PCI-X X4 [64bit / 133MHz Low Profile X1, 64bit / 100MHz Low Profile X3], PCI X1 [64bit / 33MHz X1]
ストレージベイ	内蔵 (HDD専用, 3.5インチ)	6ベイ (ホットプラグ対応) ※内蔵光磁気ディスクユニット、または内蔵DAT72ユニット搭載時はHDDベイ2ベイ分を占有	6ベイ (ホットプラグ対応) ※内蔵光磁気ディスクユニット、または内蔵DAT72ユニット搭載時はHDDベイ2ベイ分を占有	6ベイ (ホットプラグ対応) ※内蔵光磁気ディスクユニット、または内蔵DAT72ユニット搭載時はHDDベイ2ベイ分を占有	6ベイ (ホットプラグ対応) ※内蔵光磁気ディスクユニット、または内蔵DAT72ユニット搭載時はHDDベイ2ベイ分を占有
使用環境	外形寸法 [WxDxH (mm)]	450 (483 [突起部含む]) X 725 (760 [突起部含む]) X 85 (mm)	450 (483 [突起部含む]) X 725 (760 [突起部含む]) X 85 (mm)	450 (483 [突起部含む]) X 725 (760 [突起部含む]) X 85 (mm)	450 (483 [突起部含む]) X 725 (760 [突起部含む]) X 85 (mm)
質量		最大 25kg	最大 25kg	最大 25kg	最大 25kg
インストールOS		Windows Server™ 2003, Standard Edition (※6)	Windows™ 2000 Server (※6)	Red Hat Enterprise Linux ES (v. 3) (※7)	Windows Server™ 2003, Standard Edition / Windows Server™ 2003, Enterprise Edition / Windows™ 2000 Server / Windows™ 2000 Advanced Server / Red Hat Linux 8.0 / Red Hat Linux 9 / Red Hat Enterprise Linux AS (v. 2.1) / Red Hat Enterprise Linux ES (v. 2.1) / Red Hat Enterprise Linux AS (v. 3) / Red Hat Enterprise Linux ES (v. 3)
サポートOS (※8)		Windows Server™ 2003, Standard Edition / Windows Server™ 2003, Enterprise Edition / Windows™ 2000 Server / Windows™ 2000 Advanced Server / Red Hat Linux 8.0 / Red Hat Linux 9 / Red Hat Enterprise Linux AS (v. 2.1) / Red Hat Enterprise Linux ES (v. 2.1) / Red Hat Enterprise Linux AS (v. 3) / Red Hat Enterprise Linux ES (v. 3)	Windows Server™ 2003, Standard Edition / Windows Server™ 2003, Enterprise Edition / Windows™ 2000 Server / Windows™ 2000 Advanced Server / Red Hat Linux 8.0 / Red Hat Linux 9 / Red Hat Enterprise Linux AS (v. 2.1) / Red Hat Enterprise Linux ES (v. 2.1) / Red Hat Enterprise Linux AS (v. 3) / Red Hat Enterprise Linux ES (v. 3)	Red Hat Enterprise Linux ES (v. 3) (※7)	Windows Server™ 2003, Standard Edition / Windows Server™ 2003, Enterprise Edition / Windows™ 2000 Server / Windows™ 2000 Advanced Server / Red Hat Linux 8.0 / Red Hat Linux 9 / Red Hat Enterprise Linux AS (v. 2.1) / Red Hat Enterprise Linux ES (v. 2.1) / Red Hat Enterprise Linux AS (v. 3) / Red Hat Enterprise Linux ES (v. 3)

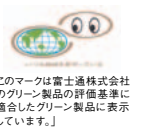
*ラックは別途手配が必要です。
*1) (1)基本CPU交換機構 (PGBFU23P)により、標準搭載CPU (Xeon™ 2.40B GHz)をXeon™ 3.20GHzに変更可能。
(2)基本CPU交換機構 (PGBFU10K)により、標準搭載CPU (Xeon™ 2.40B GHz)をXeon™ 3.06GHzに変更可能。
*2) 実際に表示可能な解像度/色数は、接続されるディスプレイの機能、およびOSにより異なります。
*3) 増設用VFLケーブル (PGBPP01)の適用により、パラレルポート X1 (セントロニクス準拠 D-SUB25ピン)の接続が可能。
*4) 基本カードロフト交換機構 (PGBSU101)の適用により、Low Profile X4スロットをFull Height X3スロットに交換が可能。
*5) エネルギー消費効率とは省エネ法で定める測定方法により測定した消費電力を、省エネ法で定める合理的性能で除したもので。
*6) (1) OSはあらかじめハードディスク内にインストールされて出荷されますが、環境設定等の作業は必要です。
(2) OSのパッケージ (マニュアル / 媒体等)は本体に同梱されています。
(3) Windows 2000 Serverは5クライアントライセンス付きです。
(4) Windows Server™ 2003, Standard Editionは5クライアントライセンス付きです。
(5) Windows Server™ 2003, Standard Editionは、基本Windows OS交換機構 (PGBSU12)により、Windows Server™ 2003, Enterprise Edition (25クライアントライセンス付き)に交換可能。
*7) (1) インストール代行サービスをバンドル。
(2) Red Hat Enterprise Linux ES (v. 2.1)に交換可能。
*8) (1) Linuxインストール代行サービスバンドルタイプ以外のタイプでは、Linuxのドライバは添付されていません。
(2) Linuxインストール代行サービスバンドルタイプでは、Red Hat Linux 8.0, Red Hat Linux 9, Red Hat Enterprise Linux AS (v. 2.1), Red Hat Enterprise Linux AS (v. 3) のドライバは添付されていません。
Linux関連情報につきましては
<http://www.fmwworld.net/biz/primergy/linux/> を参照ください。
*9) Windows Server™ 2003, Standard Editionのダウングレードを使用してWindows 2000 Serverをインストールすることができます。その際のメディアとプロダクトキーはWindows 2000 Serverのパッケージ Open License, Select。他のPRIMERGYのWindows 2000 Serverインストールタイプに添付されているものをご使用ください。またWindows Server™ 2003, Enterprise Editionのダウングレード権を使用してWindows 2000 Advanced Serverをインストールする場合についても同様です。

●Intel, Xeonは、米国インテル社の登録商標または商標です。●Microsoft, Windows, Windows Serverは、米国Microsoft Corporationの米国およびその他の国における登録商標または商標です。●Red Hat, RPMは、Red Hat Inc.の米国およびその他の国における登録商標または商標です。●記載されている会社名、製品名は各社の登録商標または商標です。●商品には、定期的に交換が必要となる部品が含まれており、交換には別途費用が必要となります。なお、Support Desk契約 (オプション/パック)をのぞく限り、定期点検時に本製品の予防保守 (交換) 部品を無料でお届けいたします。●商品の保守サポート期間は、お客様の購入後5年間です。●当社からお客様指定場所へ機器を納入する場合、別途送料が必要となります。なお、配送料の詳細につきましては、当社営業または販売パートナーまで、お問い合わせください。●このカタログのハードディスク等の容量表記は1GB=1000Byte換算値です。1GB=1024Byte換算値のものは実用上同等ですが、容量は多少異なりますのでご注意ください。●周辺機器への接続については「PRIMERGYシステム構成図」等を参照ください。●本製品は日本国内仕様です。当社では本製品に対する海外での保守サービスおよび技術サポートはおこなっておりません。

グリーン製品

■「グリーン製品」の提供

当社の厳しい環境評価基準 (省資源化、リサイクル設計、化学物質含有/使用規制、省エネルギー、環境情報の提供、など) をクリアした地球に優しい、環境への負荷の少ない「グリーン製品」として提供しています。



■「グリーン購入法」に適合した製品の提供

2001年4月1日から施行のグリーン購入法 (国等による環境物品等の調達推進等に関する法律) に基づく調達の基本方針に適合した製品です。

■省エネルギー基準達成率

このカタログに記載した製品は、省エネ法 (エネルギーの合理化に関する法律) で定められた、2005年度までに達成しなければならない目標基準値を50%以上達成した製品です。

■マニュアルの電子化

自然保護、環境への配慮により、紙資源の節約への貢献を目的として、従来の印刷マニュアルを必要最小限におさえ、電子データ (PDF) で提供しています。



省エネルギー基準達成率の「AAA」は50%以上であることを示します。

廃棄・譲渡の際のハードディスク内データ消去について

ご使用になっていたPRIMERGYを廃棄・譲渡する際には、お客様の責任でハードディスクに記録された全データを消去することを強く推奨します。詳細につきましては、「FMWORLD.NET」 (<http://www.fmwworld.net/biz/primergy/notice/>) をご覧ください。

- インターネット情報ページ 「FMWORLD.NET」 <http://www.fmwworld.net/biz/primergy/>
- Support Desk紹介ページ 「製品サポート」 <http://segrou.fujitsu.com/fs/>

安全に関するご注意 ご使用の際は、マニュアルの「安全上のご注意」をよくお読みの上、正しくお使いください。水、湿気、湯気、ほこり、油煙などの多い場所に設置しないでください。火災、故障、感電などの原因となることがあります。表示された正しい電源・電圧でお使いください。

PRIMERGYについてのお問い合わせ、ご用命は、下記にお申し付けください。

富士通株式会社
■質問、ご相談は下記の窓口まで。
プラトフォームソリューションセンター
プロダクトマーケティング統括部 PRIMERGY部
〒105-7123 東京都港区東新橋1-5-2 汐留シティセンター
TEL. (03) 6252-2657

このカタログは、2005年1月現在のもので、改良のため予告なしに仕様・デザイン等を変更することがあります。■印刷の都合によりカタログの商品写真と実物では色彩が異なる場合があります。■このカタログは、100%再生紙及び石油系溶剤比率15%以下のインクを使用しています。

CG4354-6 2005年1月1日